



## Statistische Berichte

Kennziffer  
H II 1 m  
7/2013

# Binnenschifffahrt in Bayern im Juli 2013





Alle Veröffentlichungen im Internet unter  
**[www.statistik.bayern.de/veroeffentlichungen](http://www.statistik.bayern.de/veroeffentlichungen)**

Diesen Code einfach mit der entsprechenden App scannen, um zum angegebenen Link zu gelangen.

#### **Kostenlos**

ist der Download von allen Statistischen Berichten (meist PDF- und Excel-Format) sowie von ausgewählten anderen Publikationen (Informationelle Grundversorgung).

#### **Kostenpflichtig**

sind die links genannten Veröffentlichungen in gedruckter Form sowie die Druck- und Dateiausgaben (auch auf Datenträger) aller anderen Veröffentlichungen. Bestellung direkt beim Vertrieb, per E-Mail oder Fax.

## **Impressum**

#### **Statistische Berichte**

bieten in tabellarischer Form neuestes Zahlenmaterial der jeweiligen Erhebung. Dieses wird, soweit erforderlich, methodisch erläutert und kurz kommentiert.

#### **Herausgeber, Druck und Vertrieb**

Bayerisches Landesamt für  
Statistik und Datenverarbeitung  
St.-Martin-Str. 47  
81541 München

#### **Vertrieb**

E-Mail [vertrieb@statistik.bayern.de](mailto:vertrieb@statistik.bayern.de)  
Telefon 089 2119-3205  
Telefax 089 2119-3457  
Internet [www.statistik.bayern.de/veroeffentlichungen](http://www.statistik.bayern.de/veroeffentlichungen)

#### **Auskunftsdienst**

E-Mail [info@statistik.bayern.de](mailto:info@statistik.bayern.de)  
Telefon 089 2119-3218  
Telefax 089 2119-3580

#### **© Bayerisches Landesamt für Statistik und Datenverarbeitung, München 2013**

Vervielfältigung und Verbreitung, auch auszugsweise, mit Quellenangabe gestattet.

## **Zeichenerklärung**

- 0 mehr als nichts, aber weniger als die Hälfte der kleinsten in der Tabelle nachgewiesenen Einheit
- nichts vorhanden oder keine Veränderung
- / keine Angabe, da Zahl nicht sicher genug
- Zahlenwert unbekannt, geheimzuhalten oder nicht rechenbar
- ... Angabe fällt später an
- x Tabellenfach gesperrt, da Aussage nicht sinnvoll
- ( ) Nachweis unter dem Vorbehalt, dass der Zahlenwert erhebliche Fehler aufweisen kann
- p vorläufiges Ergebnis
- r berichtigtes Ergebnis
- s geschätztes Ergebnis
- D Durchschnitt
- ≙ entspricht

## **Auf- und Abrundungen**

Im Allgemeinen ist ohne Rücksicht auf die Endsummen auf- bzw. abgerundet worden. Deshalb können sich bei der Summierung von Einzelangaben geringfügige Abweichungen zu den ausgewiesenen Endsummen ergeben. Bei der Aufgliederung der Gesamtheit in Prozent kann die Summe der Einzelwerte wegen Rundens vom Wert 100 % abweichen. Eine Abstimmung auf 100 % erfolgt im Allgemeinen nicht.

# Inhaltsverzeichnis

<b>Vorbemerkungen .....</b>	<b>4</b>
 <b>Abbildungen und Tabellen</b>	
Abb. 1 Güterumschlag der Binnenschifffahrt in Bayern seit 2011 nach Monaten .....	5
Abb. 2 Güterumschlag der Binnenschifffahrt in Bayern im Juli 2013 nach Güterabteilungen .....	5
1. Die Entwicklung des Güterumschlags nach Verkehrsgebieten und ausgewählten Häfen in Bayern seit 2003 .....	6
2. Güterumschlag nach Verkehrsgebieten und ausgewählten Häfen in Bayern im Juli 2013 .....	7
3. Güterumschlag nach Güterabteilungen in Bayern im Juli 2013 .....	8
4. Schiffsverkehr, Güterempfang und Güterversand nach Verkehrsgebieten und ausgewählten Häfen in Bayern im Juli 2013 .....	10
5. Güterempfang und Güterversand nach Verkehrsgebieten, ausgewählten Häfen und Güterabteilungen in Bayern im Juli 2013 .....	11

## Vorbemerkungen

### Rechtsgrundlage

Die monatliche Erhebung wird durchgeführt aufgrund Abschnitt 2, § 3 des Gesetzes über die Statistik der See- und Binnenschifffahrt, des Güterkraftverkehrs, des Luftverkehrs sowie des Schienenverkehrs und des gewerblichen Straßenpersonenverkehrs (Verkehrstatistikgesetz – VerkStatG) in der Fassung der Bekanntmachung vom 20. Februar 2004 (BGBl. I S. 318), zuletzt geändert durch Artikel 2 des Gesetzes vom 6. November 2008 (BGBl. I S. 2162) in Verbindung mit dem Gesetz über die Statistik für Bundeszwecke (Bundesstatistikgesetz - BStatG) vom 22. Januar 1987 (BGBl. I S. 462, 565), zuletzt geändert durch Artikel 13 des Gesetzes vom 25. Juli 2013 (BGBl. I S. 2749).

### Erhebungsmerkmale

Die Statistik erfasst in den Häfen und an sonstigen Lösch- und Ladeplätzen die Ankunft und den Abgang von Schiffen einschließlich Schiffsmerkmale (Flagge, Tragfähigkeit, Schiffsgattung) sowie die von ihnen ein- und/oder ausgeladenen Güter und Containermerkmale (Gutart, Gefahrgut, Menge in Tonnen, Containerart, Anzahl der Container, Ladungsart).

### Anschreibepflicht

Angeschrieben werden alle Schiffe, die dem Güterverkehr dienen.

Ausgenommen sind/ist:

- Schiffe, die ausschließlich als Schlepp- oder Schubkraft eingesetzt werden;
- Ankunft bzw. Abgang von Schiffen in Häfen, die lediglich als Schutz- und Sicherheitshafen angelaufen werden;
- Leichterungen im Sinne von Güterausladungen aus einem Schiff oder Güterumladungen von einem Schiff auf ein anderes auf freier Strecke zur Verringerung des Tiefgangs des ausladenden Schiffes;
- Schiffe zum Zwecke des Fischfangs, zu Baggerarbeiten oder Wasserbauten (Fahrten von Bagger Schiffen, die Baggergut führen, das Gegenstand des Handels ist, sind jedoch anschreibepflichtig);
- Fahrgastschiffe mit und ohne Güterladung;
- der Fährverkehr;
- der Verkehr zur Versorgung der Schiffe;
- der Ortsverkehr (das ist der Verkehr von Schiffen und Gütern zwischen den Häfen, Lade- und Löschstellen derselben politischen Gemeinde).

### Güterumschlag und Gütersystematik

Der Güterumschlag ergibt sich aus den Meldungen der Schiffs- sowie der Frachtführer oder Verfrachter über die Aus- und Einladungen der in den bayerischen Häfen angekommenen und abgegangenen Schiffe. Die Art der beförderten Güter wurde bis zum Jahr 2010 nach dem "Güterverzeichnis für die Verkehrstatistik" (NST/R), Ausgabe 1969 dargestellt.

Ab dem Berichtsjahr 2011 wurde die Gütersystematik NST-2007 eingeführt, die sich an der Güterklassifikation der Wirtschaftszweige orientiert und Vergleiche mit den Produktionsstatistiken ermöglicht. Die in diesem Bericht ausgewiesene NST-2007 enthält insgesamt 20 Güterabteilungen und basiert auf der CPA (Classification of products by activity).

Zur europäischen Vereinheitlichung werden die Eigengewichte der leeren Container der NST 2007-Gruppe 161 zugeordnet und das Eigengewicht der beladenen Container der Gütergruppe des überwiegenden Containerinhalts.

### Hauptverkehrsbeziehungen

Der regionalen Abgrenzung der Binnenschifffahrt liegen das "Verzeichnis der Verkehrsbezirke und Häfen", Ausgabe 1995 sowie das "Verzeichnis deutscher und ausländischer Häfen", gültig für Berichtsperioden ab Januar 1995, zugrunde.

### Methodischer Hinweis

Gelegentlich auftretende Differenzen in den Summen sind auf das Runden der Containergewichte zurückzuführen. Abweichungen zwischen den Ergebnissen einzelner Häfen sind, bedingt durch unterschiedliche Berechnungen der Containergewichte, möglich.

### Abkürzungen

E = Empfang V = Versand t = Tonnen MD = Monatsdurchschnitt

Abb. 1

**Güterumschlag der Binnenschifffahrt in Bayern seit 2011 nach Monaten**

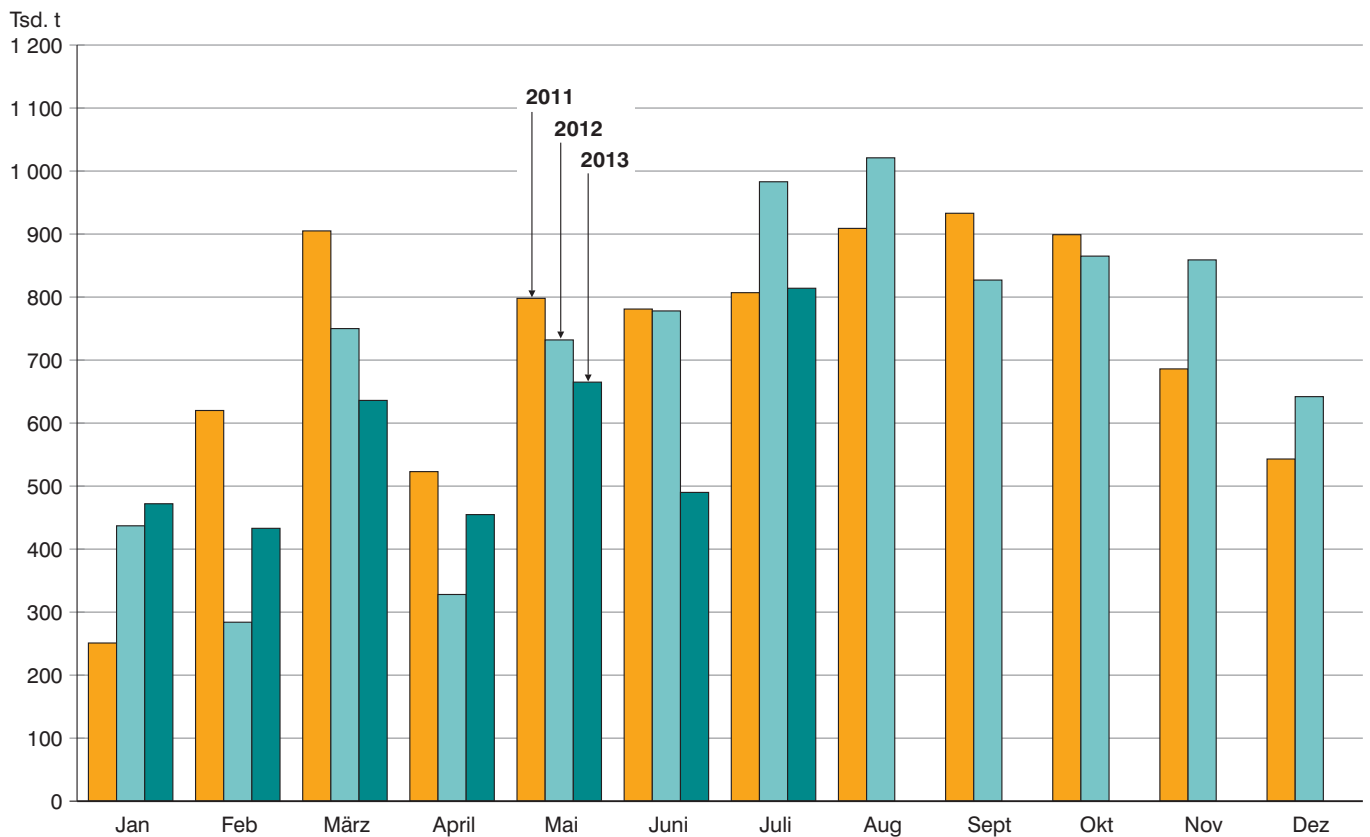
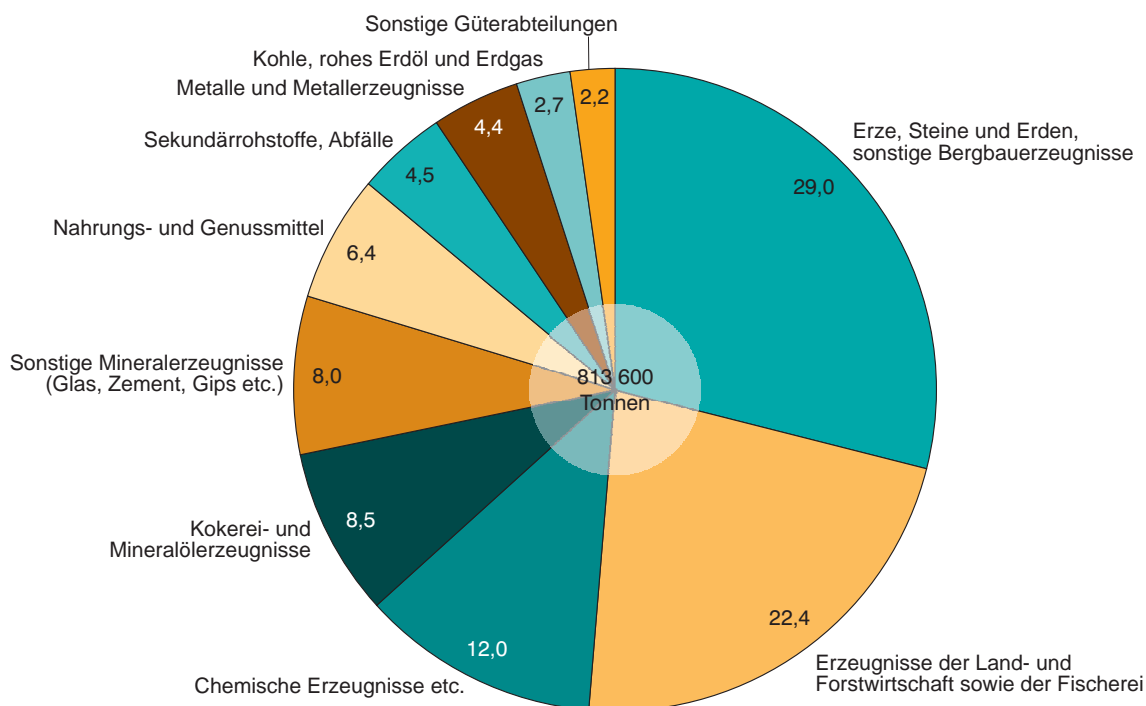


Abb. 2

**Güterumschlag der Binnenschifffahrt in Bayern im Juli 2013 nach Güterabteilungen in Prozent**



### 1. Die Entwicklung des Güterumschlags nach Verkehrsgebieten und ausgewählten Häfen in Bayern seit 2003

Jahr — Monat	Nürnberg	Bam- berg	Schwein- furt	Würz- burg	Karl- stadt	Leng- furt	Aschaf- fen- burg	Kel- heim	Re- gens- burg	Strau- bing- Sand	Deg- gen- dorf	Pas- sau <sup>1)</sup>	Main- gebiet	Donau- gebiet	Bayern ins- gesamt
	1 000 Tonnen														
2003 .....	447	441	488	410	225	399	771	628	3 194	242	320	253	4 934	4 820	<b>9 755</b>
MD .....	37	37	41	34	19	33	64	52	266	20	27	21	411	402	<b>813</b>
2004 .....	523	443	495	369	444	341	794	648	3 462	305	411	327	5 180	5 370	<b>10 550</b>
MD .....	44	37	41	31	37	28	66	54	288	25	34	27	432	448	<b>879</b>
2005 .....	579	450	434	396	447	449	859	651	3 470	373	416	328	5 065	5 481	<b>10 546</b>
MD .....	48	38	36	33	37	37	72	54	289	31	35	27	422	457	<b>879</b>
2006 .....	527	358	402	407	584	635	949	683	2 403	277	417	380	5 924	4 420	<b>10 344</b>
MD .....	44	30	34	34	49	53	79	57	200	23	35	32	494	368	<b>862</b>
2007 .....	454	362	320	349	579	677	809	657	2 278	282	474	312	5 709	4 194	<b>9 903</b>
MD .....	38	30	27	29	48	56	67	55	190	23	39	26	476	350	<b>825</b>
2008 .....	517	338	343	384	449	558	911	619	2 505	428	430	346	5 498	4 438	<b>9 936</b>
MD .....	43	28	29	32	37	46	76	52	209	36	36	29	458	370	<b>828</b>
2009 .....	441	385	357	343	218	434	815	446	1 873	493	299	396	4 843	3 626	<b>8 468</b>
MD .....	37	32	30	29	18	36	68	37	156	41	25	33	404	302	<b>706</b>
2010 .....	481	400	387	429	356	405	860	519	1 642	611	404	323	5 327	3 651	<b>8 979</b>
MD .....	40	33	32	36	30	34	72	43	137	51	34	27	444	304	<b>748</b>
2011 .....	448	296	331	293	399	502	872	451	1 495	637	376	346	5 276	3 380	<b>8 656</b>
MD .....	37	25	28	24	33	42	73	38	125	53	31	29	440	282	<b>721</b>
2012 .....	464	306	358	311	372	547	889	459	1 563	472	298	390	5 182	3 326	<b>8 508</b>
MD .....	39	25	30	26	31	46	74	38	130	39	25	33	432	277	<b>709</b>
<b>2012</b>															
Januar ...	28	16	18	25	23	41	64	29	57	53	22	10	262	175	<b>437</b>
Februar ..	14	15	17	12	15	25	68	19	36	13	9	7	196	88	<b>284</b>
März .....	71	38	31	28	36	55	79	55	100	41	32	30	472	278	<b>750</b>
April .....	15	10	11	6	14	13	27	12	70	12	20	12	198	131	<b>328</b>
Mai .....	51	20	32	20	52	62	64	47	140	33	22	32	438	295	<b>732</b>
Juni .....	40	22	32	35	40	60	82	43	116	36	27	28	521	258	<b>778</b>
Juli .....	40	30	41	22	37	46	84	35	201	54	27	72	575	408	<b>983</b>
August ...	28	46	31	40	36	46	54	58	293	32	28	82	512	509	<b>1 021</b>
Sept. ....	52	27	34	21	33	50	67	33	154	43	39	42	504	323	<b>827</b>
Oktober .	46	29	40	24	37	61	74	50	160	57	30	32	520	345	<b>865</b>
Nov. ....	44	30	39	49	33	49	80	37	139	53	24	28	564	295	<b>859</b>
Dez. ....	35	23	33	29	17	38	146	41	96	45	18	15	420	222	<b>642</b>
<b>2013</b>															
Januar ...	35	29	26	21	19	40	54	25	95	41	28	11	260	212	<b>472</b>
Februar ..	34	17	22	17	33	23	63	28	83	23	25	8	257	176	<b>433</b>
März .....	66	24	34	16	39	33	58	37	146	28	20	12	379	257	<b>636</b>
April .....	25	11	19	8	21	39	77	19	62	14	22	5	327	128	<b>455</b>
Mai .....	42	27	36	21	47	49	82	35	119	24	22	14	436	229	<b>665</b>
Juni .....	30	21	26	12	42	23	60	32	86	20	7	13	319	171	<b>490</b>
Juli .....	50	29	32	14	25	55	57	38	220	54	21	54	424	390	<b>814</b>
August ...															
Sept. ....															
Oktober .															
Nov. ....															
Dez. ....															

<sup>1)</sup> Ab Juli 2008 einschließlich Passau-Schalding.

## 2. Güterumschlag nach Verkehrsgebieten und ausgewählten Häfen in Bayern im Juli 2013

Verkehrs- gebiet — Hafen	Juli 2012	Juni 2013	Juli 2013	Januar - Juli 2012	Januar - Juli 2013	Veränderung			
						Juli 2013 gegenüber		Januar - Juli 2013 gegenüber Januar - Juli 2012	
						Juli 2012	Juni 2013		
Tonnen									
<b>Maingebiet</b>									
Nürnberg.....	39 603	29 514	49 567	258 036	281 099	25,2	67,9	8,9	
Bamberg.....	30 294	21 246	29 423	150 875	158 211	-2,9	38,5	4,9	
Schweinfurt.....	41 359	26 292	32 279	181 387	195 422	-22,0	22,8	7,7	
Würzburg.....	22 354	11 523	14 175	148 833	108 884	-36,6	23,0	-26,8	
Karlstadt.....	36 972	42 448	24 769	215 949	226 307	-33,0	-41,6	4,8	
Lengfurt.....	45 627	23 215	54 826	302 450	262 095	20,2	136,2	-13,3	
Aschaffenburg.....	83 614	59 915	56 897	467 944	450 688	-32,0	-5,0	-3,7	
übr. Häfen.....	274 920	105 142	161 617	935 994	718 981	-41,2	53,7	-23,2	
<b>zusammen</b>	<b>574 743</b>	<b>319 295</b>	<b>423 553</b>	<b>2 661 467</b>	<b>2 401 687</b>	<b>-26,3</b>	<b>32,7</b>	<b>-9,8</b>	
<b>Donaugebiet</b>									
Kelheim.....	35 427	31 827	37 690	239 681	213 758	6,4	18,4	-10,8	
Regensburg.....	201 142	86 314	219 969	720 935	811 797	9,4	154,8	12,6	
Straubing-Sand.....	53 994	20 014	53 956	241 468	203 881	-0,1	169,6	-15,6	
Deggendorf.....	27 165	7 303	20 966	159 330	144 614	-22,8	187,1	-9,2	
Passau.....	72 248	13 481	54 164	191 378	118 627	-25,0	301,8	-38,0	
übr. Häfen.....	18 388	11 642	3 302	79 057	70 812	-82,0	-71,6	-10,4	
<b>zusammen</b>	<b>408 364</b>	<b>170 581</b>	<b>390 047</b>	<b>1 631 849</b>	<b>1 563 489</b>	<b>-4,5</b>	<b>128,7</b>	<b>-4,2</b>	
<b>Bayern</b>									
<b>insgesamt.....</b>	<b>983 107</b>	<b>489 876</b>	<b>813 600</b>	<b>4 293 316</b>	<b>3 965 176</b>	<b>-17,2</b>	<b>66,1</b>	<b>-7,6</b>	
davon:									
Empfang.....	573 998	305 051	521 122	2 689 590	2 526 202	-9,2	70,8	-6,1	
Versand.....	409 109	184 825	292 478	1 603 726	1 438 974	-28,5	58,2	-10,3	
nachrichtlich:									
Main-Donau-Kanal....	110 578	78 420	94 952	600 558	602 859	-14,1	21,1	0,4	

### 3. Güterumschlag nach Güterabteilungen in Bayern im Juli 2013

Güterabteilung Bezeichnung	Juli 2012	Juni 2013	Juli 2013	Januar - Juli 2012	Januar - Juli 2013	Veränderung		
						Juli 2013 gegenüber		Januar - Juli 2013 gegenüber Januar - Juli 2012
						Juli 2012	Juni 2013	
Tonnen						%		
01 Landwirtsch. u. verwandte Erzeugnisse .....	253 186	92 707	181 859	876 141	807 609	-28,2	96,2	-7,8
02 Kohle, rohes Erdöl und Erdgas .....	22 973	15 621	22 146	153 255	139 188	-3,6	41,8	-9,2
03 Erze, Steine und Erden, sonst. Bergbauernz. ....	263 384	122 320	235 565	966 448	831 651	-10,6	92,6	-13,9
04 Nahrungs- und Genussmittel .....	59 059	22 455	51 832	251 205	198 088	-12,2	130,8	-21,1
05 Textilien, Bekleidung, Leder u. Lederwaren .....	-	-	-	-	-	-	-	-
06 Holzwaren, Papier, Pappe Druckerzeugnisse .....	9 703	10 706	12 355	74 840	67 979	27,3	15,4	-9,2
07 Kokerei- und Mineralöl- erzeugnisse .....	98 242	61 315	68 829	439 182	493 410	-29,9	12,3	12,3
08 Chemische Erzeugnisse und Chemiefasern etc. ....	114 013	51 223	97 551	538 679	470 017	-14,4	90,4	-12,7
09 Sonstige Mineralerzeugn., Glas, Zement, Gips etc. ...	57 472	50 493	64 693	383 869	414 575	12,6	28,1	8,0
10 Metalle und Metallerzeug- nisse .....	38 679	15 049	35 937	215 977	221 950	-7,1	138,8	2,8



**Noch: 3. Güterumschlag nach Güterabteilungen in Bayern  
im Juli 2013**

Güterabteilung Bezeichnung	Juli 2012	Juni 2013	Juli 2013	Januar - Juli 2012	Januar - Juli 2013	Veränderung		
						Juli 2013 gegenüber		Januar - Juli 2013 gegenüber Januar - Juni 2012
						Juli 2012	Juni 2013	
Tonnen						%		
11 Maschinen und Ausrüst., Haushaltsgeräte etc. ....	2 328	5 350	2 829	17 039	24 743	21,5	-47,1	45,2
12 Fahrzeuge .....	2 753	-	1 407	29 979	7 426	-48,9	x	-75,2
13 Möbel, Schmuck, Musik- instrumente, Sportger. ....	5 635	-	-	20 265	1 614	x	-	-92,0
14 Sekundärrohstoffe, Abfälle .....	54 549	42 330	36 981	319 551	280 675	-32,2	-12,6	-12,2
15 Post, Pakete .....	-	-	-	-	-	-	-	-
16 Geräte und Material für die Güterbeförderung .....	414	-	63	2 287	767	-84,8	x	-66,5
17 Umzugsgut u. sonst. nichtmarktbest. Güter .....	-	-	-	-	-	-	-	-
18 Sammelgut .....	-	-	-	-	-	-	-	-
19 Nicht identifizierbare Güter .....	717	307	1 553	4 599	5 484	116,6	405,9	19,2
20 Sonstige Güter a.n.g. ....	-	-	-	-	-	-	-	-
<b>Insgesamt</b>	<b>983 107</b>	<b>489 876</b>	<b>813 600</b>	<b>4 293 316</b>	<b>3 965 176</b>	<b>-17,2</b>	<b>66,1</b>	<b>-7,6</b>

#### 4. Schiffsverkehr, Güterempfang und Güterversand nach Verkehrsgebieten und ausgewählten Häfen in Bayern im Juli 2013

Verkehrs- gebiet ----- Hafen	an bzw. ab	Güterschiffe insgesamt					darunter Güterschiffe mit eigener Triebkraft				
		beladen		unbeladen <sup>1)</sup>		Empfang bzw. Versand in Tonnen	beladen		unbeladen <sup>1)</sup>		Empfang bzw. Versand in Tonnen
		An- zahl	Tragfä- higkeit in Tonnen	An- zahl	Tragfä- higkeit in Tonnen		An- zahl	Tragfä- higkeit in Tonnen	An- zahl	Tragfä- higkeit in Tonnen	
<b>Maingebiet</b>											
Nürnberg .....	an	34	63 374	10	19 980	33 596	31	57 757	9	17 306	32 150
	ab	18	35 990	21	38 072	15 971	15	28 383	20	36 359	13 500
Bamberg .....	an	14	25 488	13	21 812	13 940	11	20 320	13	21 812	10 913
	ab	17	32 756	9	17 344	15 483	16	30 082	6	12 176	15 098
Schweinfurt .....	an	17	32 541	12	23 149	20 554	16	30 695	12	23 149	19 339
	ab	12	23 149	17	32 541	11 725	12	23 149	16	30 695	11 725
Würzburg .....	an	15	30 069	2	2 437	13 075	15	30 069	2	2 437	13 075
	ab	2	2 437	15	30 069	1 100	2	2 437	15	30 069	1 100
Karlstadt .....	an	6	9 628	10	22 387	7 147	6	9 628	10	22 387	7 147
	ab	11	23 690	5	8 325	17 622	11	23 690	5	8 325	17 622
Lengfurt .....	an	10	25 933	18	37 957	20 203	10	25 933	18	37 957	20 203
	ab	18	37 957	10	25 933	34 623	18	37 957	10	25 933	34 623
Aschaffenburg .....	an	37	86 894	-	-	56 897	37	86 894	-	-	56 897
	ab	-	-	36	84 789	-	-	-	36	84 789	-
übrige Häfen .....	an	120	98 687	115	107 603	75 612	41	55 449	37	61 215	35 044
	ab	132	123 460	105	88 259	86 005	51	75 710	29	46 383	43 175
<b>zusammen .....</b>	<b>an</b>	<b>253</b>	<b>372 614</b>	<b>180</b>	<b>235 325</b>	<b>241 024</b>	<b>167</b>	<b>316 745</b>	<b>101</b>	<b>186 263</b>	<b>194 768</b>
	<b>ab</b>	<b>210</b>	<b>279 439</b>	<b>218</b>	<b>325 332</b>	<b>182 529</b>	<b>125</b>	<b>221 408</b>	<b>137</b>	<b>274 729</b>	<b>136 843</b>
	<b>zus.</b>	<b>463</b>	<b>652 053</b>	<b>398</b>	<b>560 657</b>	<b>423 553</b>	<b>292</b>	<b>538 153</b>	<b>238</b>	<b>460 992</b>	<b>331 611</b>
<b>Donaugebiet</b>											
Kelheim .....	an	39	57 636	4	5 191	32 457	23	31 166	4	5 191	17 488
	ab	10	11 920	33	50 907	5 233	10	11 920	17	24 437	5 233
Regensburg .....	an	193	356 275	33	56 571	151 437	168	309 539	18	31 989	137 012
	ab	101	193 456	75	125 822	68 532	78	154 168	69	114 756	48 690
Straubing-Sand ...	an	45	87 876	7	11 014	46 737	36	70 365	6	9 314	39 251
	ab	10	16 262	42	82 628	7 219	9	14 562	33	65 117	6 507
Deggendorf .....	an	24	41 410	10	14 173	16 197	16	27 605	7	9 904	9 636
	ab	13	17 938	16	27 494	4 769	10	13 669	10	16 835	3 987
Passau .....	an	68	121 279	20	32 915	31 318	61	108 398	18	29 464	27 919
	ab	37	60 066	15	23 935	22 846	34	55 081	14	22 220	20 043
übrige Häfen .....	an	3	5 292	2	3 844	1 952	3	5 292	2	3 844	1 952
	ab	2	3 844	3	5 292	1 350	2	3 844	3	5 292	1 350
<b>zusammen .....</b>	<b>an</b>	<b>372</b>	<b>669 768</b>	<b>76</b>	<b>123 708</b>	<b>280 098</b>	<b>307</b>	<b>552 365</b>	<b>55</b>	<b>89 706</b>	<b>233 258</b>
	<b>ab</b>	<b>173</b>	<b>303 486</b>	<b>184</b>	<b>316 078</b>	<b>109 949</b>	<b>143</b>	<b>253 244</b>	<b>146</b>	<b>248 657</b>	<b>85 810</b>
	<b>zus.</b>	<b>545</b>	<b>973 254</b>	<b>260</b>	<b>439 786</b>	<b>390 047</b>	<b>450</b>	<b>805 609</b>	<b>201</b>	<b>338 363</b>	<b>319 068</b>
<b>Bayern</b>											
<b>insgesamt .....</b>	<b>an</b>	<b>625</b>	<b>1 042 382</b>	<b>256</b>	<b>359 033</b>	<b>521 122</b>	<b>474</b>	<b>869 110</b>	<b>156</b>	<b>275 969</b>	<b>428 026</b>
	<b>ab</b>	<b>383</b>	<b>582 925</b>	<b>402</b>	<b>641 410</b>	<b>292 478</b>	<b>268</b>	<b>474 652</b>	<b>283</b>	<b>523 386</b>	<b>222 653</b>
	<b>zus.</b>	<b>1 008</b>	<b>1 625 307</b>	<b>658</b>	<b>1 000 443</b>	<b>813 600</b>	<b>742</b>	<b>1 343 762</b>	<b>439</b>	<b>799 355</b>	<b>650 679</b>
nachrichtlich: Main-Donau-Kanal	an	60	110 736	30	53 357	56 758	53	98 242	28	48 849	51 807
	ab	42	80 311	41	75 635	38 194	37	68 196	36	67 045	33 612
	zus.	102	191 047	71	128 992	94 952	90	166 438	64	115 894	85 419

<sup>1)</sup> Zwischen dem Meldehafen und dem letzten bzw. nächsten Hafen wurde keine Ladung transportiert.

**5. Gütereingang und Güterversand nach Verkehrsgebieten,  
ausgewählten Häfen und Güterabteilungen in Bayern  
im Juli 2013 (in Tonnen)**

Verkehrsgebiet — Hafen	E bzw. V	01 - 20 ins- gesamt	davon					
			01 Landwirt- schaftliche u. verwandte Erzeugnisse	02 Kohle, rohes Erdöl und Erdgas	03 Erze, Steine und Erden	04 Nahrungs- und Genuss- mittel	05 Textilien, Bekleidung, Leder und Lederwaren	06 Holzwaren, Papier, Pappe, Druckerzeug.
<b>Maingebiet</b>								
Nürnberg .....	E	33 596	1 925	7 812	8 366	3 033	-	-
	V	15 971	1 824	1 009	5 911	-	-	-
Bamberg .....	E	13 940	2 088	-	4 506	990	-	1 008
	V	15 483	12 232	-	-	-	-	-
Schweinfurt .....	E	20 554	4 163	-	-	-	-	-
	V	11 725	8 876	-	-	-	-	-
Würzburg .....	E	13 075	1 004	5 082	-	3 286	-	-
	V	1 100	1 100	-	-	-	-	-
Karlstadt .....	E	7 147	-	-	2 339	-	-	-
	V	17 622	-	-	-	-	-	-
Lengfurt .....	E	20 203	-	-	2 888	-	-	-
	V	34 623	-	-	-	-	-	-
Aschaffenburg .....	E	56 897	-	-	26 483	-	-	7 511
	V	-	-	-	-	-	-	-
übrige Häfen .....	E	75 612	-	1 133	47 512	-	-	-
	V	86 005	25 203	-	53 499	6 948	-	-
<b>zusammen .....</b>	<b>E</b>	<b>241 024</b>	<b>9 180</b>	<b>14 027</b>	<b>92 094</b>	<b>7 309</b>	-	<b>8 519</b>
	<b>V</b>	<b>182 529</b>	<b>49 235</b>	<b>1 009</b>	<b>59 410</b>	<b>6 948</b>	-	-
	<b>zus.</b>	<b>423 553</b>	<b>58 415</b>	<b>15 036</b>	<b>151 504</b>	<b>14 257</b>	-	<b>8 519</b>
<b>Donaugebiet</b>								
Kelheim .....	E	32 457	2 175	-	7 230	415	-	1 483
	V	5 233	4 249	-	905	-	-	-
Regensburg .....	E	151 437	22 738	1 222	45 865	18 287	-	703
	V	68 532	23 629	1 222	21 208	7 437	-	-
Straubing-Sand .....	E	46 737	30 781	-	7 741	-	-	-
	V	7 219	1 812	-	-	5 114	-	-
Deggendorf .....	E	16 197	1 690	-	1 112	-	-	-
	V	4 769	3 801	-	-	-	-	-
Passau .....	E	31 318	14 590	4 666	-	4 496	-	-
	V	22 846	16 629	-	-	1 524	-	-
übrige Häfen .....	E	1 952	-	-	-	302	-	1 650
	V	1 350	1 350	-	-	-	-	-
<b>zusammen .....</b>	<b>E</b>	<b>280 098</b>	<b>71 974</b>	<b>5 888</b>	<b>61 948</b>	<b>23 500</b>	-	<b>3 836</b>
	<b>V</b>	<b>109 949</b>	<b>51 470</b>	<b>1 222</b>	<b>22 113</b>	<b>14 075</b>	-	-
	<b>zus.</b>	<b>390 047</b>	<b>123 444</b>	<b>7 110</b>	<b>84 061</b>	<b>37 575</b>	-	<b>3 836</b>
<b>Bayern</b>								
<b>insgesamt .....</b>	<b>E</b>	<b>521 122</b>	<b>81 154</b>	<b>19 915</b>	<b>154 042</b>	<b>30 809</b>	-	<b>12 355</b>
	<b>V</b>	<b>292 478</b>	<b>100 705</b>	<b>2 231</b>	<b>81 523</b>	<b>21 023</b>	-	-
	<b>zus.</b>	<b>813 600</b>	<b>181 859</b>	<b>22 146</b>	<b>235 565</b>	<b>51 832</b>	-	<b>12 355</b>
nachrichtlich: Main-Donau-Kanal	E	56 758	4 013	7 812	13 372	4 325	-	2 658
	V	38 194	16 656	1 009	10 051	-	-	-
	zus.	94 952	20 669	8 821	23 423	4 325	-	2 658

Noch: **5. Gütereingang und Güterversand nach Verkehrsgebieten,  
ausgewählten Häfen und Güterabteilungen in Bayern  
im Juli 2013 (in Tonnen)**

Verkehrsgebiet — Hafen	E bzw. V	davon						
		07 Kokerei u. Mineralöl- erzeugnisse	08 Chemische Erzeugnisse	09 Sonstige Mineralerzeug- nisse (Glas, Zement etc.)	10 Metalle u. Metallerzeug- nisse	11 Maschinen und Ausrüst., Haushalts- geräte	12 Fahrzeuge	13 Möbel, Schmuck, Musikinstr., Sportgeräte
<b>Maingebiet</b>								
Nürnberg .....	E	4 010	6 784	186	-	-	-	-
	V	-	-	-	-	1 576	-	-
Bamberg .....	E	-	5 348	-	-	-	-	-
	V	-	-	-	-	-	-	-
Schweinfurt .....	E	13 622	2 769	-	-	-	-	-
	V	-	-	-	-	-	-	-
Würzburg .....	E	-	1 594	-	1 045	-	-	-
	V	-	-	-	-	-	-	-
Karlstadt .....	E	1 104	-	-	-	-	-	-
	V	-	-	17 622	-	-	-	-
Lengfurt .....	E	-	2 105	-	-	-	-	-
	V	-	-	34 623	-	-	-	-
Aschaffenburg .....	E	20 903	-	-	2 000	-	-	-
	V	-	-	-	-	-	-	-
übrige Häfen .....	E	5 135	15 517	2 024	2 906	-	-	-
	V	-	-	-	355	-	-	-
<b>zusammen .....</b>	<b>E</b>	<b>44 774</b>	<b>34 117</b>	<b>2 210</b>	<b>5 951</b>	-	-	-
	<b>V</b>	-	-	<b>52 245</b>	<b>355</b>	<b>1 576</b>	-	-
	<b>zus.</b>	<b>44 774</b>	<b>34 117</b>	<b>54 455</b>	<b>6 306</b>	<b>1 576</b>	-	-
<b>Donaugebiet</b>								
Kelheim .....	E	6 444	9 697	-	3 654	-	1 359	-
	V	-	-	-	-	-	16	-
Regensburg .....	E	14 885	21 884	10 238	12 702	-	-	-
	V	709	10 184	-	3 116	-	-	-
Straubing-Sand .....	E	-	8 215	-	-	-	-	-
	V	-	-	-	-	293	-	-
Deggendorf .....	E	2 017	3 389	-	7 989	-	-	-
	V	-	-	-	-	960	8	-
Passau .....	E	-	6 331	-	1 235	-	-	-
	V	-	3 734	-	935	-	24	-
übrige Häfen .....	E	-	-	-	-	-	-	-
	V	-	-	-	-	-	-	-
<b>zusammen .....</b>	<b>E</b>	<b>23 346</b>	<b>49 516</b>	<b>10 238</b>	<b>25 580</b>	-	<b>1 359</b>	-
	<b>V</b>	<b>709</b>	<b>13 918</b>	-	<b>4 051</b>	<b>1 253</b>	<b>48</b>	-
	<b>zus.</b>	<b>24 055</b>	<b>63 434</b>	<b>10 238</b>	<b>29 631</b>	<b>1 253</b>	<b>1 407</b>	-
<b>Bayern</b>								
<b>insgesamt .....</b>	<b>E</b>	<b>68 120</b>	<b>83 633</b>	<b>12 448</b>	<b>31 531</b>	-	<b>1 359</b>	-
	<b>V</b>	<b>709</b>	<b>13 918</b>	<b>52 245</b>	<b>4 406</b>	<b>2 829</b>	<b>48</b>	-
	<b>zus.</b>	<b>68 829</b>	<b>97 551</b>	<b>64 693</b>	<b>35 937</b>	<b>2 829</b>	<b>1 407</b>	-
nachrichtlich:								
Main-Donau-Kanal	E	4 010	14 611	186	2 906	-	-	-
	V	-	-	-	-	1 576	-	-
	zus.	4 010	14 611	186	2 906	1 576	-	-

Noch: **5. Gütereingang und Güterversand nach Verkehrsgebieten,  
ausgewählten Häfen und Güterabteilungen in Bayern  
im Juli 2013 (in Tonnen)**

Verkehrsgebiet — Hafen	E bzw. V	davon						
		14 Sekundär- rohstoffe, Abfälle	15 Post, Pakete	16 Geräte und Material für die Güterbef.	17 Umzugsgut u. sonst. nichtmarkt- b. Güter	18 Sammelgut	19 Nicht identif. Güter; unbekannt	20 Sonstige Güter a.n.g.
<b>Maingebiet</b>								
Nürnberg .....	E	1 480	-	-	-	-	-	-
	V	5 651	-	-	-	-	-	-
Bamberg .....	E	-	-	-	-	-	-	-
	V	3 251	-	-	-	-	-	-
Schweinfurt .....	E	-	-	-	-	-	-	-
	V	2 849	-	-	-	-	-	-
Würzburg .....	E	1 064	-	-	-	-	-	-
	V	-	-	-	-	-	-	-
Karlstadt .....	E	3 704	-	-	-	-	-	-
	V	-	-	-	-	-	-	-
Lengfurt .....	E	15 210	-	-	-	-	-	-
	V	-	-	-	-	-	-	-
Aschaffenburg .....	E	-	-	-	-	-	-	-
	V	-	-	-	-	-	-	-
übrige Häfen .....	E	1 217	-	-	-	-	168	-
	V	-	-	-	-	-	-	-
<b>zusammen .....</b>	<b>E</b>	<b>22 675</b>	-	-	-	-	<b>168</b>	-
	<b>V</b>	<b>11 751</b>	-	-	-	-	-	-
	<b>zus.</b>	<b>34 426</b>	-	-	-	-	<b>168</b>	-
<b>Donaugebiet</b>								
Kelheim .....	E	-	-	-	-	-	-	-
	V	-	-	63	-	-	-	-
Regensburg .....	E	2 555	-	-	-	-	358	-
	V	-	-	-	-	-	1 027	-
Straubing-Sand .....	E	-	-	-	-	-	-	-
	V	-	-	-	-	-	-	-
Deggendorf .....	E	-	-	-	-	-	-	-
	V	-	-	-	-	-	-	-
Passau .....	E	-	-	-	-	-	-	-
	V	-	-	-	-	-	-	-
übrige Häfen .....	E	-	-	-	-	-	-	-
	V	-	-	-	-	-	-	-
<b>zusammen .....</b>	<b>E</b>	<b>2 555</b>	-	-	-	-	<b>358</b>	-
	<b>V</b>	-	-	<b>63</b>	-	-	<b>1 027</b>	-
	<b>zus.</b>	<b>2 555</b>	-	<b>63</b>	-	-	<b>1 385</b>	-
<b>Bayern</b>								
<b>insgesamt .....</b>	<b>E</b>	<b>25 230</b>	-	-	-	-	<b>526</b>	-
	<b>V</b>	<b>11 751</b>	-	<b>63</b>	-	-	<b>1 027</b>	-
	<b>zus.</b>	<b>36 981</b>	-	<b>63</b>	-	-	<b>1 553</b>	-
nachrichtlich: Main-Donau-Kanal	E	2 697	-	-	-	-	168	-
	V	8 902	-	-	-	-	-	-
	zus.	11 599	-	-	-	-	168	-