



Statistische Berichte

# Straßenverkehrsunfälle in Bayern im Dezember 2021



H 1 1 m 12/2021  
Hrsg. im März 2022  
Bestellnr. H1101C 202112

## Zeichenerklärung

- 0 mehr als nichts, aber weniger als die Hälfte der kleinsten in der Tabelle nachgewiesenen Einheit
- nichts vorhanden oder keine Veränderung
- / keine Angaben, da Zahlen nicht sicher genug
- Zahlenwert unbekannt, geheimzuhalten oder nicht rechenbar
- ... Angabe fällt später an
- X Tabellenfach gesperrt, da Aussage nicht sinnvoll
- ( ) Nachweis unter dem Vorbehalt, dass der Zahlenwert erhebliche Fehler aufweisen kann
- p vorläufiges Ergebnis
- r berichtiges Ergebnis
- s geschätztes Ergebnis
- D Durchschnitt
- ≙ entspricht

## Auf- und Abrunden

Im Allgemeinen ist ohne Rücksicht auf die Endsummen auf- bzw. abgerundet worden. Deshalb können sich bei der Summierung von Einzelangaben geringfügige Abweichungen zu den ausgewiesenen Endsummen ergeben. Bei der Aufgliederung der Gesamtheit in Prozent kann die Summe der Einzelwerte wegen Rundens vom Wert 100 % abweichen. Eine Abstimmung auf 100 % erfolgt im Allgemeinen nicht.

## Publikationsservice

Das Bayerische Landesamt für Statistik veröffentlicht jährlich über 400 Publikationen. Das aktuelle Veröffentlichungsverzeichnis ist im Internet als Datei verfügbar, kann aber auch als Druckversion kostenlos zugesandt werden.


### Kostenlos

ist der Download der meisten Veröffentlichungen, z. B. von Statistischen Berichten (PDF- oder Excel-Format).

### Kostenpflichtig

sind alle Printversionen (auch von Statistischen Berichten), Datenträger und ausgewählte Dateien (z. B. von Verzeichnissen, von Beiträgen, vom Jahrbuch).

### Publikationsservice

 Alle Veröffentlichungen sind im Internet verfügbar unter [www.statistik.bayern.de/produkte](http://www.statistik.bayern.de/produkte)

## Impressum

### Statistische Berichte

bieten in tabellarischer Form neuestes Zahlenmaterial der jeweiligen Erhebung. Dieses wird, soweit erforderlich, methodisch erläutert und kurz kommentiert.

### Herausgeber, Druck und Vertrieb

Bayerisches Landesamt für Statistik  
Nürnberger Straße 95  
90762 Fürth

### Papier

Gedruckt auf umweltfreundlichem Papier, chlorfrei gebleicht.

### Vertrieb

E-Mail [vertrieb@statistik.bayern.de](mailto:vertrieb@statistik.bayern.de)  
Telefon 0911 98208-6311  
Telefax 0911 98208-6638

### Auskunftsdienst

E-Mail [info@statistik.bayern.de](mailto:info@statistik.bayern.de)  
Telefon 0911 98208-6563  
Telefax 0911 98208-6573

© Bayerisches Landesamt für Statistik, Fürth 2022  
Vervielfältigung und Verbreitung, auch auszugsweise, mit Quellenangabe gestattet.

**Hinweis:** Diese Druckschrift wird im Rahmen der Öffentlichkeitsarbeit der Bayerischen Staatsregierung herausgegeben. Sie darf weder von Parteien noch von Wahlwerbenden oder Wahlhelfern im Zeitraum von fünf Monaten vor einer Wahl zum Zwecke der Wahlwerbung verwendet werden. Dies gilt für Landtags-, Bundestags-, Kommunal- und Europawahlen. Missbräuchlich ist während dieser Zeit insbesondere die Verteilung auf Wahlveranstaltungen, an Informationsständen der Parteien sowie das Einlegen, Aufdrucken und Aufkleben parteipolitischer Informationen oder Werbemittel. Untersagt ist gleichfalls die Weitergabe an Dritte zum Zwecke der Wahlwerbung. Auch ohne zeitlichen Bezug zu einer bevorstehenden Wahl darf die Druckschrift nicht in einer Weise verwendet werden, die als Parteinahme der Staatsregierung zugunsten einzelner politischer Gruppen verstanden werden könnte. Den Parteien ist es gestattet, die Druckschrift zur Unterrichtung ihrer eigenen Mitglieder zu verwenden.

# Inhaltsverzeichnis

<b>Vorbemerkungen .....</b>	<b>4</b>
<b>Abbildungen und Tabellen</b>	
Abb. 1 Straßenverkehrsunfälle und deren Folgen in Bayern seit Januar 2019 .....	6
1. Straßenverkehrsunfälle und Verunglückte in Bayern .....	7
2. Straßenverkehrsunfälle und Verunglückte in Bayern nach Monaten .....	8
3. Straßenverkehrsunfälle und Verunglückte in Bayern im Dezember 2021 nach Kreisen .....	9
4. Straßenverkehrsunfälle und Verunglückte in Bayern nach Straßenarten .....	15
5. Verunglückte im Straßenverkehr in Bayern nach Art der Verkehrsbeteiligung und Ortslage ....	16
6. An Straßenverkehrsunfällen beteiligte Fahrzeugführer und Fußgänger in Bayern .....	20
7. Straßenverkehrsunfälle und Verunglückte in Bayern im Dezember 2021 nach Tagen .....	22
8. Getötete und Verletzte im Straßenverkehr in Bayern nach Altersgruppen und Geschlecht .....	24
9. Straßenverkehrsunfälle und Verunglückte in Bayern nach Unfalltypen .....	26

## Vorbemerkungen

Rechtsgrundlage der Straßenverkehrsunfallstatistik ist das Gesetz über die Statistik der Straßenverkehrsunfälle (Straßenverkehrsunfallstatistikgesetz – StVUStatG) vom 15. Juni 1990 (BGBl I S. 1078 ff), zuletzt geändert durch Artikel 497 der Verordnung vom 31. August 2015 (BGBl. I S. 1474) sowie der Verordnung zur näheren Bestimmung des schwerwiegenden Unfalls mit Sachschaden im Sinne des Straßenverkehrsunfallstatistikgesetzes vom 21. Dezember 1994 (BGBl I S. 3970), geändert durch Artikel 3 der Verordnung zur Änderung der Anlage zu § 24a des Straßenverkehrsgesetzes und anderer Vorschriften vom 6. Juni 2007 (BGBl I S. 1047). Danach wird über Unfälle, bei denen infolge des Fahrverkehrs auf öffentlichen Wegen und Plätzen Personen getötet oder verletzt oder Sachschäden verursacht worden sind, laufend eine Bundesstatistik geführt. Sie dient dazu, eine aktuelle umfassende und zuverlässige Datenbasis über Struktur und Entwicklung der Straßenverkehrsunfälle zu erstellen.

### Auskunftspflicht und Erhebungsumfang

Auskunftspflichtig sind die Polizeidienststellen, deren Beamte den Unfall aufgenommen haben. Entsprechend erfasst die Statistik nur die Unfälle, zu denen die Polizei herangezogen wurde; das sind insbesondere solche mit schweren Folgen.

### Unfälle und Verunglückte

Nach der Schwere der Unfallfolgen werden Unfälle mit Personenschaden und Unfälle mit nur Sachschaden unterschieden. Kriterium für die Zuordnung eines Unfalls ist die jeweils schwerste Folge. Entsprechend können bei einem Unfall mit Schwerverletzten neben den Schwerverletzten noch Personen leichtverletzt worden und/oder Sachschaden entstanden sein, es kam jedoch niemand ums Leben.

**Unfälle mit Personenschaden** sind solche, bei denen Menschen getötet oder (schwer/leicht-) verletzt wurden. Zu den Unfällen mit nur Sachschaden zählen **schwerwiegende Unfälle mit Sachschaden (im engeren Sinne)**, bei denen als Unfallursache ein Straftatbestand oder eine Ordnungswidrigkeit (Bußgeld) im Zusammenhang mit der Teilnahme am Straßenverkehr vorlag und bei denen gleichzeitig mindestens ein Kfz aufgrund eines Unfallschadens von der Unfallstelle abgeschleppt werden musste (nicht fahrbereit). Ebenso zählen hierzu **sonstige Sachschadensunfälle unter dem Einfluss berauschender Mittel** (ein Unfallbeteiligter stand unter Einwirkung von Alkohol oder anderen berauschenden Mitteln und alle beteiligten Kfz waren fahrbereit).

Nur zahlenmäßig erfasst und nach der Ortslage gegliedert (inner-, außerorts, auf Autobahnen) werden alle **übrigen Sachschadensunfälle**.

Dazu zählen alle Sachschadensunfälle

- ohne Straftatbestand oder Ordnungswidrigkeit (Bußgeld), unabhängig davon, ob ein beteiligtes Fahrzeug fahrbereit war oder nicht,
- mit Straftatbestand oder Ordnungswidrigkeit (Bußgeld) und alle Kfz fahrbereit, aber ohne Einwirkung von Alkohol oder anderen berauschenden Mitteln.

Diese Unfälle werden analog den früheren Bagatellunfällen behandelt.

Als **Verunglückte** zählen Personen (auch Mitfahrer), die beim Unfall getötet oder verletzt wurden. Dabei werden nachgewiesen als

- Getötete:  
Personen, die innerhalb von 30 Tagen an den Unfallfolgen starben,
- Schwerverletzte:  
Personen, die unmittelbar zu stationärer Behandlung in ein Krankenhaus eingeliefert wurden (Verbleib mindestens 24 Stunden),
- Leichtverletzte:  
Personen, deren Verletzungen keinen Krankenhausaufenthalt erforderten.

## Methodische Hinweise

Die ersten Ergebnisse der Statistik der Straßenverkehrsunfälle stützen sich auf die Verkehrsunfallanzeigen der den Unfall aufnehmenden Polizeibeamten, die dem Landesamt auf Datenträger übermittelt werden.

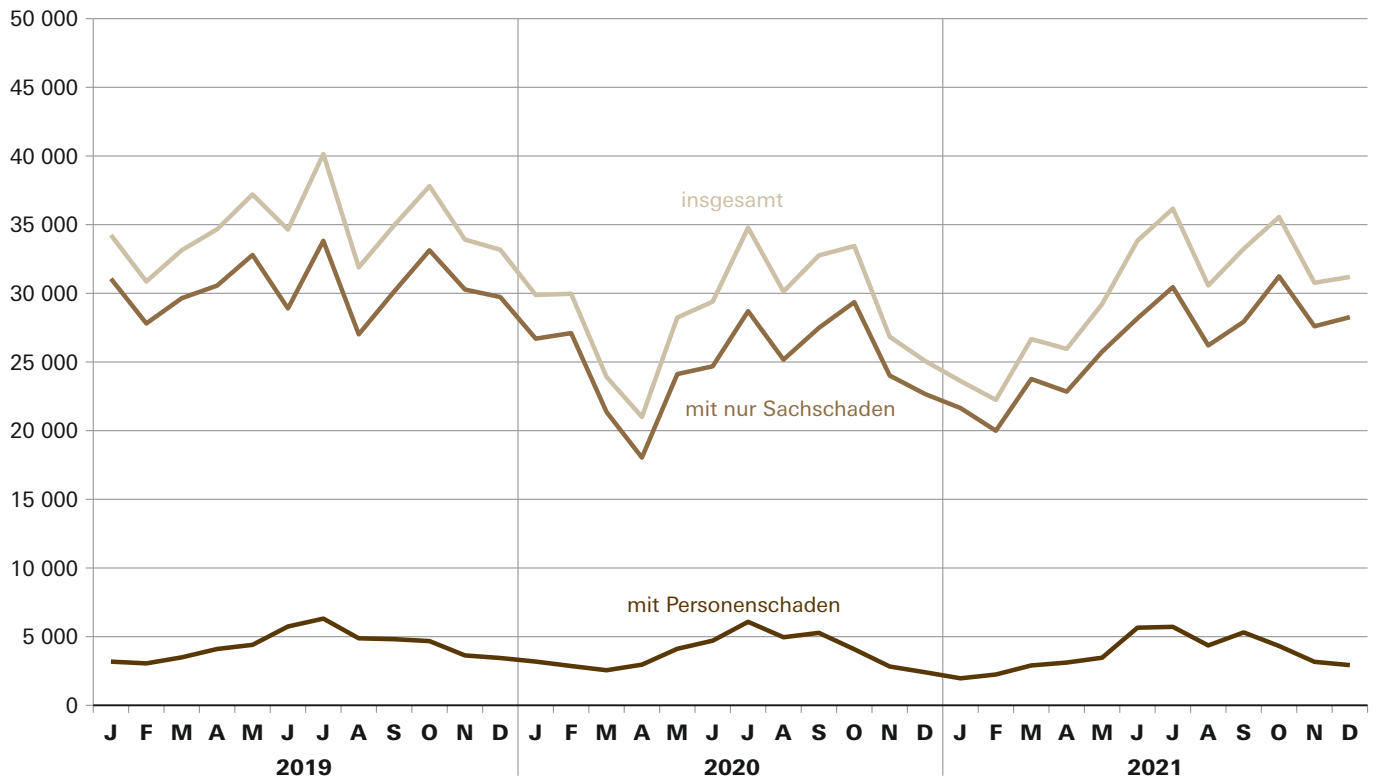
Üblicherweise können nicht alle Unfallanzeigen von der Polizei oder dem Landesamt termingerecht in die Monatsergebnisse eingearbeitet werden, da bei fehlenden oder widersprüchlichen Angaben oft zeitraubende Rückfragen nötig werden.

Die zunächst für einen Berichtsmonat übermittelten Daten werden laufend um solche Nachmeldungen ergänzt. Die Ergebnisse der monatlichen Straßenverkehrsunfallstatistik sind daher als **vorläufig** anzusehen.

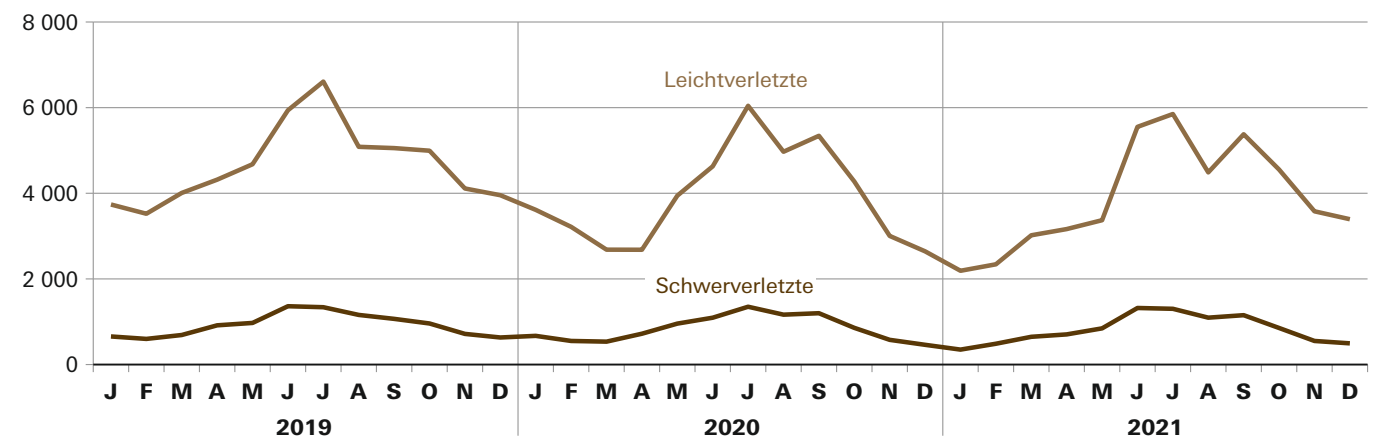
So werden die einzelnen Monatsergebnisse des laufenden Jahres 2021 erst mit Abschluss der Jahresaufbereitung etwa im April des Folgejahres 2022 endgültig.

Abb. 1  
**Straßenverkehrsunfälle und deren Folgen in Bayern seit Januar 2019**

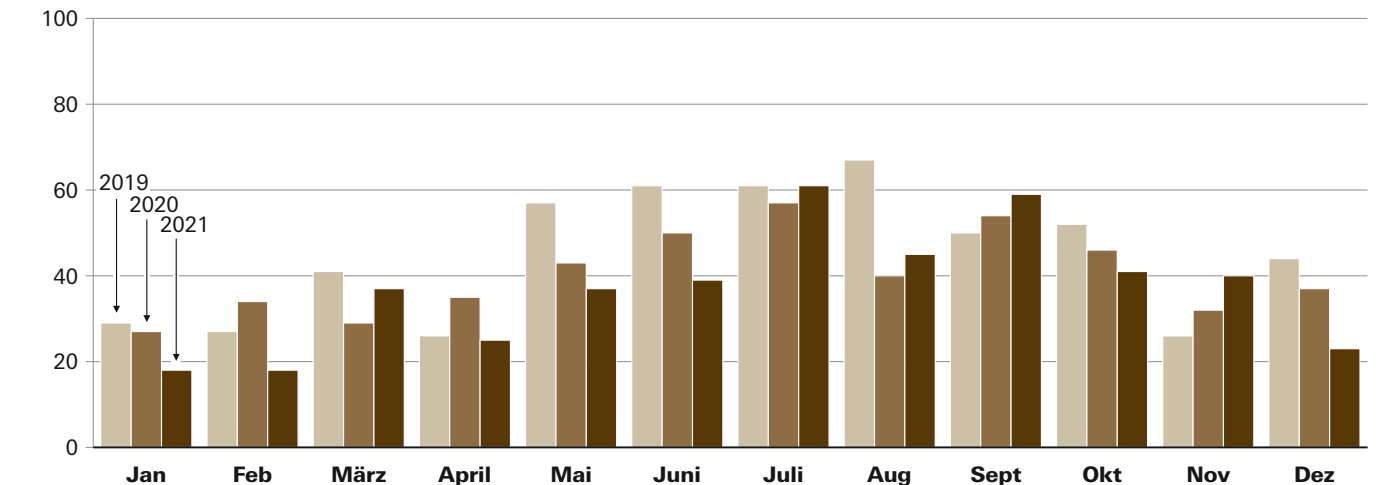
**Straßenverkehrsunfälle**



**Verletzte Personen**



**Getötete Personen**



## 1. Straßenverkehrsunfälle und Verunglückte in Bayern

Unfälle Verunglückte	Dezember			Januar - Dezember		
	2021	2020	Veränderung 2021 gegenüber 2020	2021	2020	Veränderung 2021 gegenüber 2020
	Anzahl		%	Anzahl		%
<b>Unfälle insgesamt .....</b>	<b>31 190</b>	<b>25 075</b>	<b>24,4</b>	<b>359 002</b>	<b>345 411</b>	<b>3,9</b>
davon Unfälle mit Personenschaden .....	2 927	2 408	21,6	45 149	46 017	-1,9
Unfälle mit nur Sachschaden .....	28 263	22 667	24,7	313 853	299 394	4,8
davon schwerwiegende Unfälle mit Sachschaden (im engeren Sinne) .....	962	674	42,7	7 894	6 964	13,4
sonstige Sachschadens- unfälle unter dem Einfluss berauschender Mittel .....	187	132	41,7	1 781	1 785	-0,2
übrige Sachschadens- unfälle .....	27 114	21 861	24,0	304 178	290 645	4,7
<b>Verunglückte insgesamt .....</b>	<b>3 912</b>	<b>3 142</b>	<b>24,5</b>	<b>57 126</b>	<b>57 663</b>	<b>-0,9</b>
davon Getötete .....	23	37	-37,8	443	484	-8,5
Schwerverletzte .....	495	461	7,4	9 803	10 135	-3,3
Leichtverletzte .....	3 394	2 644	28,4	46 880	47 044	-0,3
davon Verunglückte Benutzer von						
Kraftwagen .....	2 830	2 189	29,3	30 249	29 458	2,7
Zweirädern .....	744	661	12,6	23 467	24 824	-5,5
davon Krafträdern m. aml. Kennz. ....	59	47	25,5	5 052	4 929	2,5
Krafträdern m. Versicherungsk. ...	58	69	-15,9	1 645	1 826	-9,9
Fahrrädern .....	598	545	9,7	16 101	18 069	-10,9
Verunglückte Fußgänger .....	320	277	15,5	3 062	3 103	-1,3
Verunglückte andere Verkehrs- teilnehmer .....	18	15	20,0	348	278	25,2

## 2. Straßenverkehrsunfälle und Verunglückte in Bayern nach Monaten

Jahr — Monat	Unfälle				Verunglückte			
	insgesamt	Personen- schaden	davon mit		insgesamt	davon		
			nur Sachschaden			Getötete	Schwer- verletzte	Leicht- verletzte
			insgesamt	übrige Sachschadens- unfälle				
<b>2020</b>								
Januar .....	29 882	3 185	26 697	25 870	4 310	27	670	3 613
Februar .....	29 967	2 863	27 104	26 241	3 801	34	551	3 216
März .....	23 916	2 555	21 361	20 736	3 247	29	535	2 683
<b>Januar - März .....</b>	<b>83 765</b>	<b>8 603</b>	<b>75 162</b>	<b>72 847</b>	<b>11 358</b>	<b>90</b>	<b>1 756</b>	<b>9 512</b>
April .....	21 001	2 961	18 040	17 630	3 436	35	720	2 681
Mai .....	28 235	4 116	24 119	23 504	4 943	43	956	3 944
Juni .....	29 393	4 707	24 686	23 948	5 773	50	1 094	4 629
<b>Januar - Juni .....</b>	<b>162 394</b>	<b>20 387</b>	<b>142 007</b>	<b>137 929</b>	<b>25 510</b>	<b>218</b>	<b>4 526</b>	<b>20 766</b>
Juli .....	34 778	6 080	28 698	27 986	7 450	57	1 350	6 043
August .....	30 128	4 958	25 170	24 340	6 175	40	1 165	4 970
September .....	32 760	5 276	27 484	26 726	6 595	54	1 199	5 342
<b>Januar - September .....</b>	<b>260 060</b>	<b>36 701</b>	<b>223 359</b>	<b>216 981</b>	<b>45 730</b>	<b>369</b>	<b>8 240</b>	<b>37 121</b>
Oktober .....	33 439	4 082	29 357	28 480	5 178	46	857	4 275
November .....	26 837	2 826	24 011	23 323	3 613	32	577	3 004
Dezember .....	25 075	2 408	22 667	21 861	3 142	37	461	2 644
<b>Januar - Dezember .....</b>	<b>345 411</b>	<b>46 017</b>	<b>299 394</b>	<b>290 645</b>	<b>57 663</b>	<b>484</b>	<b>10 135</b>	<b>47 044</b>
<b>2021<sup>1)</sup></b>								
Januar .....	23 613	1 967	21 646	20 599	2 557	18	349	2 190
Februar .....	22 241	2 244	19 997	19 282	2 845	18	486	2 341
März .....	26 666	2 904	23 762	23 121	3 704	37	648	3 019
<b>Januar - März .....</b>	<b>72 520</b>	<b>7 115</b>	<b>65 405</b>	<b>63 002</b>	<b>9 106</b>	<b>73</b>	<b>1 483</b>	<b>7 550</b>
April .....	25 957	3 115	22 842	22 216	3 893	25	704	3 164
Mai .....	29 211	3 466	25 745	25 110	4 253	37	845	3 371
Juni .....	33 831	5 653	28 178	27 415	6 911	39	1 321	5 551
<b>Januar - Juni .....</b>	<b>161 519</b>	<b>19 349</b>	<b>142 170</b>	<b>137 743</b>	<b>24 163</b>	<b>174</b>	<b>4 353</b>	<b>19 636</b>
Juli .....	36 163	5 715	30 448	29 635	7 214	61	1 302	5 851
August .....	30 569	4 360	26 209	25 406	5 628	45	1 095	4 488
September .....	33 239	5 310	27 929	27 211	6 590	59	1 153	5 378
<b>Januar - September .....</b>	<b>261 490</b>	<b>34 734</b>	<b>226 756</b>	<b>219 995</b>	<b>43 595</b>	<b>339</b>	<b>7 903</b>	<b>35 353</b>
Oktober .....	35 554	4 320	31 234	30 453	5 449	41	854	4 554
November .....	30 768	3 168	27 600	26 616	4 170	40	551	3 579
Dezember .....	31 190	2 927	28 263	27 114	3 912	23	495	3 394
<b>Januar - Dezember .....</b>	<b>359 002</b>	<b>45 149</b>	<b>313 853</b>	<b>304 178</b>	<b>57 126</b>	<b>443</b>	<b>9 803</b>	<b>46 880</b>

<sup>1)</sup> Vorläufige Ergebnisse (einschließlich Nachmeldungen für den jeweiligen Berichtszeitraum).



### 3. Straßenverkehrsunfälle und Verunglückte in Bayern im Dezember 2021 nach Kreisen

Gebiet Ortslage	Straßenverkehrsunfälle			Verunglückte			
	insgesamt	davon		insgesamt	Getötete	Schwer- verletzte	Leicht- verletzte
		Unfälle mit Personenschaden	schwerwiegende Unfälle mit Sachschaden <sup>1)</sup>				
Ingolstadt, Stadt .....	60	44	16	50	-	5	45
innerorts .....	53	38	15	43	-	4	39
außerorts ohne Autobahn .....	3	2	1	2	-	1	1
auf Autobahnen .....	4	4	-	5	-	-	5
München, Landeshauptstadt .....	337	291	46	349	-	20	329
innerorts .....	320	277	43	330	-	20	310
außerorts ohne Autobahn .....	7	7	-	10	-	-	10
auf Autobahnen .....	10	7	3	9	-	-	9
Rosenheim, Stadt .....	23	19	4	24	-	3	21
innerorts .....	22	19	3	24	-	3	21
außerorts ohne Autobahn .....	1	-	1	-	-	-	-
auf Autobahnen .....	-	-	-	-	-	-	-
Altötting .....	37	25	12	36	1	6	29
innerorts .....	19	13	6	16	-	3	13
außerorts ohne Autobahn .....	18	12	6	20	1	3	16
auf Autobahnen .....	-	-	-	-	-	-	-
Berchtesgadener Land .....	33	21	12	34	-	5	29
innerorts .....	17	9	8	12	-	2	10
außerorts ohne Autobahn .....	13	10	3	18	-	3	15
auf Autobahnen .....	3	2	1	4	-	-	4
Bad Tölz-Wolfratshausen .....	40	30	10	45	-	6	39
innerorts .....	22	18	4	24	-	3	21
außerorts ohne Autobahn .....	16	11	5	20	-	3	17
auf Autobahnen .....	2	1	1	1	-	-	1
Dachau .....	36	31	5	47	-	6	41
innerorts .....	26	21	5	29	-	1	28
außerorts ohne Autobahn .....	8	8	-	15	-	5	10
auf Autobahnen .....	2	2	-	3	-	-	3
Ebersberg .....	32	20	12	23	-	3	20
innerorts .....	15	12	3	12	-	2	10
außerorts ohne Autobahn .....	10	6	4	9	-	1	8
auf Autobahnen .....	7	2	5	2	-	-	2
Eichstätt .....	47	36	11	46	-	9	37
innerorts .....	14	10	4	12	-	1	11
außerorts ohne Autobahn .....	29	23	6	31	-	7	24
auf Autobahnen .....	4	3	1	3	-	1	2
Erding .....	42	27	15	43	2	10	31
innerorts .....	22	14	8	14	-	-	14
außerorts ohne Autobahn .....	17	12	5	26	2	7	17
auf Autobahnen .....	3	1	2	3	-	3	-
Freising .....	60	47	13	63	-	3	60
innerorts .....	35	27	8	33	-	2	31
außerorts ohne Autobahn .....	16	13	3	17	-	1	16
auf Autobahnen .....	9	7	2	13	-	-	13
Fürstenfeldbruck .....	49	36	13	47	-	7	40
innerorts .....	29	21	8	25	-	6	19
außerorts ohne Autobahn .....	19	14	5	18	-	-	18
auf Autobahnen .....	1	1	-	4	-	1	3
Garmisch-Partenkirchen .....	24	15	9	23	-	10	13
innerorts .....	12	9	3	13	-	5	8
außerorts ohne Autobahn .....	8	3	5	6	-	3	3
auf Autobahnen .....	4	3	1	4	-	2	2
Landsberg am Lech .....	37	25	12	30	-	3	27
innerorts .....	12	7	5	9	-	2	7
außerorts ohne Autobahn .....	15	13	2	14	-	1	13
auf Autobahnen .....	10	5	5	7	-	-	7
Miesbach .....	35	26	9	36	1	5	30
innerorts .....	17	13	4	16	-	3	13
außerorts ohne Autobahn .....	12	9	3	14	1	1	12
auf Autobahnen .....	6	4	2	6	-	1	5
Mühlhofen a. Inn .....	42	33	9	51	1	7	43
innerorts .....	21	17	4	22	-	2	20
außerorts ohne Autobahn .....	17	14	3	24	1	5	18
auf Autobahnen .....	4	2	2	5	-	-	5
München .....	96	68	28	88	1	7	80
innerorts .....	50	38	12	45	1	5	39
außerorts ohne Autobahn .....	19	15	4	20	-	1	19
auf Autobahnen .....	27	15	12	23	-	1	22
Neuburg-Schrobenhausen .....	33	23	10	28	-	2	26
innerorts .....	17	12	5	15	-	1	14
außerorts ohne Autobahn .....	16	11	5	13	-	1	12
auf Autobahnen .....	-	-	-	-	-	-	-

<sup>1)</sup> Schwerwiegender Unfall mit Sachschaden (im engeren Sinne) sowie sonst. Unfälle unter dem Einfluss berauschender Mittel.

Noch: 3. Straßenverkehrsunfälle und Verunglückte in Bayern im Dezember 2021 nach Kreisen

Gebiet Ortslage	Straßenverkehrsunfälle			Verunglückte			
	insgesamt	davon		insgesamt	Getötete	Schwer- verletzte	Leicht- verletzte
		Unfälle mit Personenschaden	schwerwiegende Unfälle mit Sachschaden <sup>1)</sup>				
Pfaffenhofen a.d.Ilm .....	45	36	9	49	-	5	44
innerorts .....	15	14	1	15	-	4	11
außerorts ohne Autobahn .....	24	18	6	27	-	1	26
auf Autobahnen .....	6	4	2	7	-	-	7
Rosenheim .....	80	60	20	79	1	14	64
innerorts .....	48	39	9	47	-	6	41
außerorts ohne Autobahn .....	24	16	8	24	1	5	18
auf Autobahnen .....	8	5	3	8	-	3	5
Sarnberg .....	41	31	10	32	-	2	30
innerorts .....	25	21	4	22	-	2	20
außerorts ohne Autobahn .....	11	9	2	9	-	-	9
auf Autobahnen .....	5	1	4	1	-	-	1
Traunstein .....	56	39	17	61	-	7	54
innerorts .....	17	10	7	12	-	1	11
außerorts ohne Autobahn .....	34	27	7	47	-	6	41
auf Autobahnen .....	5	2	3	2	-	-	2
Weilheim-Schongau .....	54	36	18	47	-	1	46
innerorts .....	22	16	6	18	-	1	17
außerorts ohne Autobahn .....	31	20	11	29	-	-	29
auf Autobahnen .....	1	-	1	-	-	-	-
<b>Reg.-Bez. Oberbayern .....</b>	<b>1 339</b>	<b>1 019</b>	<b>320</b>	<b>1 331</b>	<b>7</b>	<b>146</b>	<b>1 178</b>
<b>innerorts .....</b>	<b>850</b>	<b>675</b>	<b>175</b>	<b>808</b>	<b>1</b>	<b>79</b>	<b>728</b>
<b>außerorts ohne Autobahn .....</b>	<b>368</b>	<b>273</b>	<b>95</b>	<b>413</b>	<b>6</b>	<b>55</b>	<b>352</b>
<b>auf Autobahnen .....</b>	<b>121</b>	<b>71</b>	<b>50</b>	<b>110</b>	<b>-</b>	<b>12</b>	<b>98</b>
Landshut, Stadt .....	28	28	-	42	-	7	35
innerorts .....	27	27	-	40	-	6	34
außerorts ohne Autobahn .....	1	1	-	2	-	1	1
auf Autobahnen .....	-	-	-	-	-	-	-
Passau, Stadt .....	20	17	3	39	-	2	37
innerorts .....	17	14	3	30	-	2	28
außerorts ohne Autobahn .....	3	3	-	9	-	-	9
auf Autobahnen .....	-	-	-	-	-	-	-
Straubing, Stadt .....	17	13	4	14	-	1	13
innerorts .....	16	12	4	13	-	1	12
außerorts ohne Autobahn .....	1	1	-	1	-	-	1
auf Autobahnen .....	-	-	-	-	-	-	-
Deggendorf .....	39	28	11	44	-	4	40
innerorts .....	19	16	3	21	-	3	18
außerorts ohne Autobahn .....	15	10	5	21	-	-	21
auf Autobahnen .....	5	2	3	2	-	1	1
Freyung-Grafenau .....	14	11	3	17	-	3	14
innerorts .....	6	4	2	6	-	1	5
außerorts ohne Autobahn .....	8	7	1	11	-	2	9
auf Autobahnen .....	-	-	-	-	-	-	-
Kelheim .....	28	18	10	23	1	-	22
innerorts .....	4	3	1	3	-	-	3
außerorts ohne Autobahn .....	23	15	8	20	1	-	19
auf Autobahnen .....	1	-	1	-	-	-	-
Landshut .....	38	24	14	33	1	3	29
innerorts .....	14	9	5	11	-	1	10
außerorts ohne Autobahn .....	22	13	9	20	1	2	17
auf Autobahnen .....	2	2	-	2	-	-	2
Passau .....	50	37	13	53	-	11	42
innerorts .....	14	9	5	11	-	2	9
außerorts ohne Autobahn .....	31	24	7	35	-	6	29
auf Autobahnen .....	5	4	1	7	-	3	4
Regen .....	22	15	7	19	-	2	17
innerorts .....	8	7	1	10	-	2	8
außerorts ohne Autobahn .....	14	8	6	9	-	-	9
auf Autobahnen .....	-	-	-	-	-	-	-
Rottal-Inn .....	37	29	8	39	-	6	33
innerorts .....	15	14	1	18	-	4	14
außerorts ohne Autobahn .....	22	15	7	21	-	2	19
auf Autobahnen .....	-	-	-	-	-	-	-
Straubing-Bogen .....	24	18	6	22	-	2	20
innerorts .....	9	8	1	10	-	1	9
außerorts ohne Autobahn .....	14	10	4	12	-	1	11
auf Autobahnen .....	1	-	1	-	-	-	-
Dingolfing-Landau .....	29	21	8	29	-	1	28
innerorts .....	9	6	3	6	-	-	6
außerorts ohne Autobahn .....	14	9	5	16	-	-	16
auf Autobahnen .....	6	6	-	7	-	1	6

<sup>1)</sup> Schwerwiegender Unfall mit Sachschaden (im engeren Sinne) sowie sonst. Unfälle unter dem Einfluss berauschender Mittel.

Noch: 3. Straßenverkehrsunfälle und Verunglückte in Bayern im Dezember 2021 nach Kreisen

Gebiet Ortslage	Straßenverkehrsunfälle			Verunglückte			
	insgesamt	davon		insgesamt	Getötete	Schwer- verletzte	Leicht- verletzte
		Unfälle mit Personenschaden	schwerwiegende Unfälle mit Sachschaden <sup>1)</sup>				
<b>Reg.-Bez. Niederbayern</b> .....	<b>346</b>	<b>259</b>	<b>87</b>	<b>374</b>	<b>2</b>	<b>42</b>	<b>330</b>
<b>innerorts</b> .....	<b>158</b>	<b>129</b>	<b>29</b>	<b>179</b>	-	<b>23</b>	<b>156</b>
<b>außerorts ohne Autobahn</b> .....	<b>168</b>	<b>116</b>	<b>52</b>	<b>177</b>	<b>2</b>	<b>14</b>	<b>161</b>
<b>auf Autobahnen</b> .....	<b>20</b>	<b>14</b>	<b>6</b>	<b>18</b>	-	<b>5</b>	<b>13</b>
Amberg, Stadt .....	13	10	3	10	1	1	8
innerorts .....	13	10	3	10	1	1	8
außerorts ohne Autobahn .....	-	-	-	-	-	-	-
auf Autobahnen .....	-	-	-	-	-	-	-
Regensburg, Stadt .....	61	50	11	67	-	7	60
innerorts .....	56	45	11	57	-	5	52
außerorts ohne Autobahn .....	1	1	-	3	-	1	2
auf Autobahnen .....	4	4	-	7	-	1	6
Weiden i.d.Opf., Stadt .....	19	16	3	21	-	-	21
innerorts .....	16	13	3	18	-	-	18
außerorts ohne Autobahn .....	2	2	-	2	-	-	2
auf Autobahnen .....	1	1	-	1	-	-	1
Amberg-Weizsäckchen .....	38	31	7	46	-	16	30
innerorts .....	10	9	1	11	-	4	7
außerorts ohne Autobahn .....	18	13	5	21	-	10	11
auf Autobahnen .....	10	9	1	14	-	2	12
Cham .....	41	29	12	36	1	2	33
innerorts .....	22	12	10	14	-	1	13
außerorts ohne Autobahn .....	19	17	2	22	1	1	20
auf Autobahnen .....	-	-	-	-	-	-	-
Neumarkt i.d.Opf. ....	40	30	10	48	2	6	40
innerorts .....	20	15	5	21	1	3	17
außerorts ohne Autobahn .....	15	13	2	18	-	3	15
auf Autobahnen .....	5	2	3	9	1	-	8
Neustadt a.d.Waldnaab .....	27	21	6	30	-	1	29
innerorts .....	8	4	4	5	-	-	5
außerorts ohne Autobahn .....	16	14	2	22	-	1	21
auf Autobahnen .....	3	3	-	3	-	-	3
Regensburg .....	56	40	16	53	-	6	47
innerorts .....	22	18	4	22	-	2	20
außerorts ohne Autobahn .....	23	17	6	24	-	4	20
auf Autobahnen .....	11	5	6	7	-	-	7
Schwandorf .....	59	40	19	62	1	16	45
innerorts .....	23	15	8	16	-	3	13
außerorts ohne Autobahn .....	27	20	7	37	1	12	24
auf Autobahnen .....	9	5	4	9	-	1	8
Tirschenreuth .....	27	15	12	21	-	4	17
innerorts .....	11	4	7	7	-	2	5
außerorts ohne Autobahn .....	12	7	5	7	-	1	6
auf Autobahnen .....	4	4	-	7	-	1	6
<b>Reg.-Bez. Oberpfalz</b> .....	<b>381</b>	<b>282</b>	<b>99</b>	<b>394</b>	<b>5</b>	<b>59</b>	<b>330</b>
<b>innerorts</b> .....	<b>201</b>	<b>145</b>	<b>56</b>	<b>181</b>	<b>2</b>	<b>21</b>	<b>158</b>
<b>außerorts ohne Autobahn</b> .....	<b>133</b>	<b>104</b>	<b>29</b>	<b>156</b>	<b>2</b>	<b>33</b>	<b>121</b>
<b>auf Autobahnen</b> .....	<b>47</b>	<b>33</b>	<b>14</b>	<b>57</b>	<b>1</b>	<b>5</b>	<b>51</b>
Bamberg, Stadt .....	46	38	8	38	-	2	36
innerorts .....	41	36	5	36	-	2	34
außerorts ohne Autobahn .....	2	-	2	-	-	-	-
auf Autobahnen .....	3	2	1	2	-	-	2
Bayreuth, Stadt .....	31	28	3	40	1	4	35
innerorts .....	24	21	3	28	1	1	26
außerorts ohne Autobahn .....	5	5	-	9	-	3	6
auf Autobahnen .....	2	2	-	3	-	-	3
Coburg, Stadt .....	21	15	6	20	-	-	20
innerorts .....	18	13	5	18	-	-	18
außerorts ohne Autobahn .....	3	2	1	2	-	-	2
auf Autobahnen .....	-	-	-	-	-	-	-
Hof, Stadt .....	9	6	3	8	-	-	8
innerorts .....	8	6	2	8	-	-	8
außerorts ohne Autobahn .....	1	-	1	-	-	-	-
auf Autobahnen .....	-	-	-	-	-	-	-
Bamberg .....	49	29	20	35	-	3	32
innerorts .....	12	8	4	8	-	1	7
außerorts ohne Autobahn .....	27	14	13	18	-	1	17
auf Autobahnen .....	10	7	3	9	-	1	8
Bayreuth .....	38	21	17	24	-	7	17
innerorts .....	13	7	6	9	-	2	7
außerorts ohne Autobahn .....	16	9	7	9	-	3	6
auf Autobahnen .....	9	5	4	6	-	2	4

<sup>1)</sup> Schwerwiegender Unfall mit Sachschaden (im engeren Sinne) sowie sonst. Unfälle unter dem Einfluss berauschender Mittel.

Noch: 3. Straßenverkehrsunfälle und Verunglückte in Bayern im Dezember 2021 nach Kreisen

Gebiet Ortslage	Straßenverkehrsunfälle			Verunglückte			
	insgesamt	davon		insgesamt	Getötete	Schwer- verletzte	Leicht- verletzte
		Unfälle mit Personenschaden	schwerwiegende Unfälle mit Sachschaden <sup>1)</sup>				
Coburg .....	35	21	14	34	-	4	30
innerorts .....	14	11	3	16	-	1	15
außerorts ohne Autobahn .....	16	8	8	13	-	3	10
auf Autobahnen .....	5	2	3	5	-	-	5
Forchheim .....	28	17	11	19	-	4	15
innerorts .....	13	10	3	12	-	3	9
außerorts ohne Autobahn .....	11	5	6	5	-	1	4
auf Autobahnen .....	4	2	2	2	-	-	2
Hof .....	56	35	21	57	-	14	43
innerorts .....	17	12	5	20	-	3	17
außerorts ohne Autobahn .....	20	14	6	20	-	5	15
auf Autobahnen .....	19	9	10	17	-	6	11
Kronach .....	18	6	12	9	-	3	6
innerorts .....	8	2	6	3	-	2	1
außerorts ohne Autobahn .....	10	4	6	6	-	1	5
auf Autobahnen .....	-	-	-	-	-	-	-
Kulmbach .....	24	16	8	21	1	4	16
innerorts .....	11	7	4	8	-	2	6
außerorts ohne Autobahn .....	10	7	3	11	1	1	9
auf Autobahnen .....	3	2	1	2	-	1	1
Lichtenfels .....	24	12	12	17	1	3	13
innerorts .....	7	4	3	6	-	2	4
außerorts ohne Autobahn .....	11	6	5	9	1	1	7
auf Autobahnen .....	6	2	4	2	-	-	2
Wunsiedel i. Fichtelgebirge .....	25	11	14	18	-	4	14
innerorts .....	14	6	8	6	-	2	4
außerorts ohne Autobahn .....	8	3	5	10	-	2	8
auf Autobahnen .....	3	2	1	2	-	-	2
<b>Reg.-Bez. Oberfranken .....</b>	<b>404</b>	<b>255</b>	<b>149</b>	<b>340</b>	<b>3</b>	<b>52</b>	<b>285</b>
<b>innerorts .....</b>	<b>200</b>	<b>143</b>	<b>57</b>	<b>178</b>	<b>1</b>	<b>21</b>	<b>156</b>
<b>außerorts ohne Autobahn .....</b>	<b>140</b>	<b>77</b>	<b>63</b>	<b>112</b>	<b>2</b>	<b>21</b>	<b>89</b>
<b>auf Autobahnen .....</b>	<b>64</b>	<b>35</b>	<b>29</b>	<b>50</b>	<b>-</b>	<b>10</b>	<b>40</b>
Ansbach, Stadt .....	21	14	7	17	1	1	15
innerorts .....	15	10	5	12	-	1	11
außerorts ohne Autobahn .....	4	4	-	5	1	-	4
auf Autobahnen .....	2	-	2	-	-	-	-
Erlangen, Stadt .....	42	29	13	35	-	4	31
innerorts .....	33	26	7	32	-	4	28
außerorts ohne Autobahn .....	4	-	4	-	-	-	-
auf Autobahnen .....	5	3	2	3	-	-	3
Fürth, Stadt .....	33	29	4	33	-	8	25
innerorts .....	29	26	3	29	-	8	21
außerorts ohne Autobahn .....	2	1	1	1	-	-	1
auf Autobahnen .....	2	2	-	3	-	-	3
Nürnberg, Stadt .....	170	147	23	181	-	14	167
innerorts .....	158	136	22	166	-	12	154
außerorts ohne Autobahn .....	4	3	1	4	-	1	3
auf Autobahnen .....	8	8	-	11	-	1	10
Schwabach, Stadt .....	21	13	8	16	-	3	13
innerorts .....	13	8	5	11	-	3	8
außerorts ohne Autobahn .....	4	3	1	3	-	-	3
auf Autobahnen .....	4	2	2	2	-	-	2
Ansbach .....	66	33	33	46	-	4	42
innerorts .....	19	11	8	11	-	-	11
außerorts ohne Autobahn .....	33	18	15	28	-	3	25
auf Autobahnen .....	14	4	10	7	-	1	6
Erlangen-Höchstadt .....	47	28	19	39	-	7	32
innerorts .....	25	14	11	17	-	2	15
außerorts ohne Autobahn .....	16	10	6	16	-	5	11
auf Autobahnen .....	6	4	2	6	-	-	6
Fürth .....	29	22	7	26	1	4	21
innerorts .....	19	15	4	17	-	4	13
außerorts ohne Autobahn .....	10	7	3	9	1	-	8
auf Autobahnen .....	-	-	-	-	-	-	-
Nürnberger Land .....	48	31	17	45	-	4	41
innerorts .....	21	14	7	16	-	-	16
außerorts ohne Autobahn .....	16	13	3	21	-	3	18
auf Autobahnen .....	11	4	7	8	-	1	7
Neustadt a.d.A.-Bad Windsheim .....	40	28	12	36	-	8	28
innerorts .....	10	7	3	8	-	2	6
außerorts ohne Autobahn .....	28	20	8	25	-	4	21
auf Autobahnen .....	2	1	1	3	-	2	1

<sup>1)</sup> Schwerwiegender Unfall mit Sachschaden (im engeren Sinne) sowie sonst. Unfälle unter dem Einfluss berauschender Mittel.

Noch: 3. Straßenverkehrsunfälle und Verunglückte in Bayern im Dezember 2021 nach Kreisen

Gebiet Ortslage	Straßenverkehrsunfälle			Verunglückte			
	insgesamt	davon		insgesamt	Getötete	Schwer- verletzte	Leicht- verletzte
		Unfälle mit Personenschaden	schwerwiegende Unfälle mit Sachschaden <sup>1)</sup>				
Roth .....	36	23	13	36	-	-	36
innerorts .....	11	7	4	8	-	-	8
außerorts ohne Autobahn .....	18	11	7	17	-	-	17
auf Autobahnen .....	7	5	2	11	-	-	11
Weißenburg-Gunzenhausen .....	26	16	10	25	1	2	22
innerorts .....	10	6	4	10	-	2	8
außerorts ohne Autobahn .....	16	10	6	15	1	-	14
auf Autobahnen .....	-	-	-	-	-	-	-
<b>Reg.-Bez. Mittelfranken .....</b>	<b>579</b>	<b>413</b>	<b>166</b>	<b>535</b>	<b>3</b>	<b>59</b>	<b>473</b>
<b>innerorts .....</b>	<b>363</b>	<b>280</b>	<b>83</b>	<b>337</b>	-	<b>38</b>	<b>299</b>
<b>außerorts ohne Autobahn .....</b>	<b>155</b>	<b>100</b>	<b>55</b>	<b>144</b>	<b>3</b>	<b>16</b>	<b>125</b>
<b>auf Autobahnen .....</b>	<b>61</b>	<b>33</b>	<b>28</b>	<b>54</b>	-	<b>5</b>	<b>49</b>
Aschaffenburg, Stadt .....	25	18	7	23	-	3	20
innerorts .....	14	11	3	13	-	-	13
außerorts ohne Autobahn .....	9	6	3	9	-	3	6
auf Autobahnen .....	2	1	1	1	-	-	1
Schweinfurt, Stadt .....	20	12	8	15	-	-	15
innerorts .....	18	12	6	15	-	-	15
außerorts ohne Autobahn .....	1	-	1	-	-	-	-
auf Autobahnen .....	1	-	1	-	-	-	-
Würzburg, Stadt .....	69	56	13	70	-	6	64
innerorts .....	58	47	11	51	-	5	46
außerorts ohne Autobahn .....	8	7	1	13	-	1	12
auf Autobahnen .....	3	2	1	6	-	-	6
Aschaffenburg .....	53	33	20	45	-	8	37
innerorts .....	25	17	8	18	-	3	15
außerorts ohne Autobahn .....	16	9	7	14	-	2	12
auf Autobahnen .....	12	7	5	13	-	3	10
Bad Kissingen .....	32	20	12	30	1	10	19
innerorts .....	8	3	5	3	-	1	2
außerorts ohne Autobahn .....	18	15	3	24	1	8	15
auf Autobahnen .....	6	2	4	3	-	1	2
Rhön-Grabfeld .....	31	19	12	30	-	14	16
innerorts .....	8	5	3	9	-	7	2
außerorts ohne Autobahn .....	21	12	9	19	-	7	12
auf Autobahnen .....	2	2	-	2	-	-	2
Haßberge .....	23	19	4	28	-	4	24
innerorts .....	9	8	1	8	-	1	7
außerorts ohne Autobahn .....	13	10	3	19	-	2	17
auf Autobahnen .....	1	1	-	1	-	1	-
Kitzingen .....	35	20	15	32	-	3	29
innerorts .....	15	10	5	12	-	1	11
außerorts ohne Autobahn .....	14	7	7	14	-	2	12
auf Autobahnen .....	6	3	3	6	-	-	6
Miltenberg .....	32	27	5	31	-	4	27
innerorts .....	18	16	2	17	-	3	14
außerorts ohne Autobahn .....	14	11	3	14	-	1	13
auf Autobahnen .....	-	-	-	-	-	-	-
Main-Spessart .....	40	24	16	32	-	9	23
innerorts .....	12	10	2	10	-	5	5
außerorts ohne Autobahn .....	22	14	8	22	-	4	18
auf Autobahnen .....	6	-	6	-	-	-	-
Schweinfurt .....	27	18	9	21	-	5	16
innerorts .....	8	6	2	6	-	2	4
außerorts ohne Autobahn .....	11	9	2	12	-	2	10
auf Autobahnen .....	8	3	5	3	-	1	2
Würzburg .....	29	20	9	25	-	8	17
innerorts .....	11	10	1	10	-	2	8
außerorts ohne Autobahn .....	14	8	6	13	-	6	7
auf Autobahnen .....	4	2	2	2	-	-	2
<b>Reg.-Bez. Unterfranken .....</b>	<b>416</b>	<b>286</b>	<b>130</b>	<b>382</b>	<b>1</b>	<b>74</b>	<b>307</b>
<b>innerorts .....</b>	<b>204</b>	<b>155</b>	<b>49</b>	<b>172</b>	-	<b>30</b>	<b>142</b>
<b>außerorts ohne Autobahn .....</b>	<b>161</b>	<b>108</b>	<b>53</b>	<b>173</b>	<b>1</b>	<b>38</b>	<b>134</b>
<b>auf Autobahnen .....</b>	<b>51</b>	<b>23</b>	<b>28</b>	<b>37</b>	-	<b>6</b>	<b>31</b>
Augsburg, Stadt .....	94	80	14	96	-	3	93
innerorts .....	94	80	14	96	-	3	93
außerorts ohne Autobahn .....	-	-	-	-	-	-	-
auf Autobahnen .....	-	-	-	-	-	-	-
Kaufbeuren, Stadt .....	11	8	3	11	-	1	10
innerorts .....	10	7	3	10	-	1	9
außerorts ohne Autobahn .....	1	1	-	1	-	-	1
auf Autobahnen .....	-	-	-	-	-	-	-

<sup>1)</sup> Schwerwiegender Unfall mit Sachschaden (im engeren Sinne) sowie sonst. Unfälle unter dem Einfluss berauschender Mittel.

Noch: 3. Straßenverkehrsunfälle und Verunglückte in Bayern im Dezember 2021 nach Kreisen

Gebiet Ortslage	Straßenverkehrsunfälle			Verunglückte			
	insgesamt	davon		insgesamt	Getötete	Schwer- verletzte	Leicht- verletzte
		Unfälle mit Personenschaden	schwerwiegende Unfälle mit Sachschaden <sup>1)</sup>				
Kempton (Allgäu), Stadt .....	28	20	8	26	-	1	25
innerorts .....	25	18	7	24	-	1	23
außerorts ohne Autobahn .....	1	1	-	1	-	-	1
auf Autobahnen .....	2	1	1	1	-	-	1
Memmingen, Stadt .....	20	12	8	13	-	2	11
innerorts .....	18	12	6	13	-	2	11
außerorts ohne Autobahn .....	-	-	-	-	-	-	-
auf Autobahnen .....	2	-	2	-	-	-	-
Aichach-Friedberg .....	33	22	11	32	-	6	26
innerorts .....	6	4	2	4	-	-	4
außerorts ohne Autobahn .....	17	13	4	20	-	6	14
auf Autobahnen .....	10	5	5	8	-	-	8
Augsburg .....	71	43	28	66	-	11	55
innerorts .....	36	22	14	25	-	3	22
außerorts ohne Autobahn .....	26	16	10	33	-	8	25
auf Autobahnen .....	9	5	4	8	-	-	8
Dillingen a.d.Donau .....	27	15	12	20	-	1	19
innerorts .....	11	6	5	7	-	-	7
außerorts ohne Autobahn .....	16	9	7	13	-	1	12
auf Autobahnen .....	-	-	-	-	-	-	-
Günzburg .....	37	23	14	35	1	7	27
innerorts .....	14	8	6	11	-	4	7
außerorts ohne Autobahn .....	14	10	4	15	1	2	12
auf Autobahnen .....	9	5	4	9	-	1	8
Neu-Ulm .....	65	40	25	48	-	4	44
innerorts .....	31	22	9	24	-	4	20
außerorts ohne Autobahn .....	19	11	8	13	-	-	13
auf Autobahnen .....	15	7	8	11	-	-	11
Lindau (Bodensee) .....	36	26	10	33	1	3	29
innerorts .....	20	15	5	18	1	2	15
außerorts ohne Autobahn .....	11	9	2	13	-	1	12
auf Autobahnen .....	5	2	3	2	-	-	2
Ostallgäu .....	41	29	12	36	-	4	32
innerorts .....	15	12	3	13	-	-	13
außerorts ohne Autobahn .....	24	16	8	22	-	4	18
auf Autobahnen .....	2	1	1	1	-	-	1
Unterallgäu .....	60	32	28	51	-	8	43
innerorts .....	20	11	9	13	-	3	10
außerorts ohne Autobahn .....	23	12	11	17	-	5	12
auf Autobahnen .....	17	9	8	21	-	-	21
Donau-Ries .....	30	25	5	35	-	6	29
innerorts .....	18	13	5	17	-	2	15
außerorts ohne Autobahn .....	12	12	-	18	-	4	14
auf Autobahnen .....	-	-	-	-	-	-	-
Oberallgäu .....	58	38	20	54	-	6	48
innerorts .....	21	14	7	15	-	1	14
außerorts ohne Autobahn .....	31	21	10	36	-	5	31
auf Autobahnen .....	6	3	3	3	-	-	3
<b>Reg.-Bez. Schwaben .....</b>	<b>611</b>	<b>413</b>	<b>198</b>	<b>556</b>	<b>2</b>	<b>63</b>	<b>491</b>
innerorts .....	<b>339</b>	<b>244</b>	<b>95</b>	<b>290</b>	<b>1</b>	<b>26</b>	<b>263</b>
außerorts ohne Autobahn .....	<b>195</b>	<b>131</b>	<b>64</b>	<b>202</b>	<b>1</b>	<b>36</b>	<b>165</b>
auf Autobahnen .....	<b>77</b>	<b>38</b>	<b>39</b>	<b>64</b>	<b>-</b>	<b>1</b>	<b>63</b>
<b>Bayern .....</b>	<b>4 076</b>	<b>2 927</b>	<b>1 149</b>	<b>3 912</b>	<b>23</b>	<b>495</b>	<b>3 394</b>
innerorts .....	<b>2 315</b>	<b>1 771</b>	<b>544</b>	<b>2 145</b>	<b>5</b>	<b>238</b>	<b>1 902</b>
außerorts ohne Autobahn .....	<b>1 320</b>	<b>909</b>	<b>411</b>	<b>1 377</b>	<b>17</b>	<b>213</b>	<b>1 147</b>
auf Autobahnen .....	<b>441</b>	<b>247</b>	<b>194</b>	<b>390</b>	<b>1</b>	<b>44</b>	<b>345</b>
<b>Kreisfreie Städte .....</b>	<b>1 239</b>	<b>1 013</b>	<b>226</b>	<b>1 258</b>	<b>3</b>	<b>98</b>	<b>1 157</b>
<b>Landkreise .....</b>	<b>2 837</b>	<b>1 914</b>	<b>923</b>	<b>2 654</b>	<b>20</b>	<b>397</b>	<b>2 237</b>

<sup>1)</sup> Schwerwiegender Unfall mit Sachschaden (im engeren Sinne) sowie sonst. Unfälle unter dem Einfluss berauschender Mittel.

#### 4. Straßenverkehrsunfälle und Verunglückte in Bayern nach Straßenarten

Straßenart Ortslage	2021				2020				Zu- bzw. Abnahme (-)			
	Unfälle mit Personen- schaden	Verunglückte			Unfälle mit Personen- schaden	Verunglückte			Unfälle mit Personen- schaden	Getötete	Schwer- verletzte	Leicht- verletzte
		Getötete	Schwer- verletzte	Leicht- verletzte		Getötete	Schwer- verletzte	Leicht- verletzte				
Anzahl								%				
<b>Dezember</b>												
Autobahnen .....	247	1	44	345	186	5	49	251	32,8	X	-10,2	37,5
Bundesstraßen .....	491	11	99	643	406	11	95	487	20,9	-	4,2	32,0
innerorts .....	198	-	22	259	179	4	21	202	10,6	X	4,8	28,2
außerorts .....	293	11	77	384	227	7	74	285	29,1	X	4,1	34,7
Landesstraßen .....	618	3	112	731	497	16	81	603	24,3	X	38,3	21,2
innerorts .....	285	-	44	299	236	4	20	272	20,8	X	X	9,9
außerorts .....	333	3	68	432	261	12	61	331	27,6	X	11,5	30,5
Kreisstraßen .....	322	3	71	380	287	3	67	302	12,2	-	6,0	25,8
innerorts .....	119	-	19	132	109	1	16	111	9,2	X	18,8	18,9
außerorts .....	203	3	52	248	178	2	51	191	14,0	X	2,0	29,8
Andere Straßen .....	1 249	5	169	1 295	1 032	2	169	1 001	21,0	X	-	29,4
innerorts .....	1 169	5	153	1 212	955	1	148	931	22,4	X	3,4	30,2
außerorts .....	80	-	16	83	77	1	21	70	3,9	X	-23,8	18,6
<b>Insgesamt .....</b>	<b>2 927</b>	<b>23</b>	<b>495</b>	<b>3 394</b>	<b>2 408</b>	<b>37</b>	<b>461</b>	<b>2 644</b>	<b>21,6</b>	<b>-37,8</b>	<b>7,4</b>	<b>28,4</b>
<b>innerorts .....</b>	<b>1 771</b>	<b>5</b>	<b>238</b>	<b>1 902</b>	<b>1 479</b>	<b>10</b>	<b>205</b>	<b>1 516</b>	<b>19,7</b>	<b>X</b>	<b>16,1</b>	<b>25,5</b>
<b>außerorts .....</b>	<b>1 156</b>	<b>18</b>	<b>257</b>	<b>1 492</b>	<b>929</b>	<b>27</b>	<b>256</b>	<b>1 128</b>	<b>24,4</b>	<b>-33,3</b>	<b>0,4</b>	<b>32,3</b>
<b>Januar - Dezember</b>												
Autobahnen .....	2 998	50	701	4 005	2 866	44	678	3 770	4,6	13,6	3,4	6,2
Bundesstraßen .....	6 314	104	1 456	7 475	6 421	108	1 483	7 420	-1,7	-3,7	-1,8	0,7
innerorts .....	2 852	11	402	3 220	2 997	17	426	3 354	-4,8	-35,3	-5,6	-4,0
außerorts .....	3 462	93	1 054	4 255	3 424	91	1 057	4 066	1,1	2,2	-0,3	4,6
Landesstraßen .....	8 855	122	2 188	9 575	8 810	129	2 157	9 505	0,5	-5,4	1,4	0,7
innerorts .....	3 952	23	714	4 043	4 078	21	676	4 312	-3,1	9,5	5,6	-6,2
außerorts .....	4 903	99	1 474	5 532	4 732	108	1 481	5 193	3,6	-8,3	-0,5	6,5
Kreisstraßen .....	5 090	68	1 450	5 043	5 125	81	1 491	5 040	-0,7	-16,0	-2,7	0,1
innerorts .....	1 898	4	368	1 908	2 078	13	411	2 079	-8,7	X	-10,5	-8,2
außerorts .....	3 192	64	1 082	3 135	3 047	68	1 080	2 961	4,8	-5,9	0,2	5,9
Andere Straßen .....	21 892	99	4 008	20 782	22 795	122	4 326	21 309	-4,0	-18,9	-7,4	-2,5
innerorts .....	19 726	66	3 272	18 989	20 393	72	3 484	19 449	-3,3	-8,3	-6,1	-2,4
außerorts .....	2 166	33	736	1 793	2 402	50	842	1 860	-9,8	-34,0	-12,6	-3,6
<b>Insgesamt .....</b>	<b>45 149</b>	<b>443</b>	<b>9 803</b>	<b>46 880</b>	<b>46 017</b>	<b>484</b>	<b>10 135</b>	<b>47 044</b>	<b>-1,9</b>	<b>-8,5</b>	<b>-3,3</b>	<b>-0,3</b>
<b>innerorts .....</b>	<b>28 428</b>	<b>104</b>	<b>4 756</b>	<b>28 160</b>	<b>29 546</b>	<b>123</b>	<b>4 997</b>	<b>29 194</b>	<b>-3,8</b>	<b>-15,4</b>	<b>-4,8</b>	<b>-3,5</b>
<b>außerorts .....</b>	<b>16 721</b>	<b>339</b>	<b>5 047</b>	<b>18 720</b>	<b>16 471</b>	<b>361</b>	<b>5 138</b>	<b>17 850</b>	<b>1,5</b>	<b>-6,1</b>	<b>-1,8</b>	<b>4,9</b>

5. Verunglückte im Straßenverkehr in Bayern nach

Art der Verkehrsbeteiligung Ortslage	Getötete						Schwerverletzte					
	Dezember		Zu- bzw. Abnahme (-)	Januar - Dezember		Zu- bzw. Abnahme (-)	Dezember		Zu- bzw. Abnahme (-)	Januar - Dezember		Zu- bzw. Abnahme (-)
	2021	2020	%	2021	2020	%	2021	2020	%	2021	2020	%
	Anzahl			Anzahl			Anzahl			Anzahl		
<b>Fahrer und Mitfahrer von</b>												
<b>Krafträdern mit Versicherungs-</b>												
<b>kennzeichen</b> .....	-	-	-	12	11	9,1	10	5	X	298	307	-2,9
<b>innerorts</b> .....	-	-	-	6	3	X	7	4	X	206	221	-6,8
<b>außerorts</b> .....	-	-	-	6	8	X	3	1	X	92	86	7,0
davon												
Mofas, Kleinkrafträdern .....	-	-	-	9	11	X	9	5	X	282	284	-0,7
innerorts .....	-	-	-	4	3	X	6	4	X	197	207	-4,8
außerorts .....	-	-	-	5	8	X	3	1	X	85	77	10,4
S-Pedelecs .....	-	-	-	-	-	-	-	-	-	7	16	X
innerorts .....	-	-	-	-	-	-	-	-	-	4	11	X
außerorts .....	-	-	-	-	-	-	-	-	-	3	5	X
drei- und leichten												
vierrädigen Kfz .....	-	-	-	3	-	X	1	-	X	9	7	X
innerorts .....	-	-	-	2	-	X	1	-	X	5	3	X
außerorts .....	-	-	-	1	-	X	-	-	-	4	4	-
<b>Elektrokleinstfahrzeugen</b> .....	-	X	X	1	X	X	6	X	X	94	X	X
innerorts .....	-	X	X	-	X	X	6	X	X	87	X	X
außerorts .....	-	X	X	1	X	X	-	X	X	7	X	X
<b>Krafträdern mit amtlichem</b>												
<b>Kennzeichen</b> .....	-	-	-	100	117	-14,5	13	12	8,3	1 637	1 624	0,8
innerorts .....	-	-	-	12	16	-25,0	4	9	X	562	530	6,0
außerorts .....	-	-	-	88	101	-12,9	9	3	X	1 075	1 094	-1,7
davon												
zweirädigen Kraft-												
fahrzeugen .....	-	-	-	99	116	-14,7	10	12	-16,7	1 614	1 599	0,9
innerorts .....	-	-	-	12	16	-25,0	4	9	X	550	519	6,0
außerorts .....	-	-	-	87	100	-13,0	6	3	X	1 064	1 080	-1,5
drei- und schweren												
vierrädigen Kfz .....	-	-	-	1	1	-	3	-	X	23	25	-8,0
innerorts .....	-	-	-	-	-	-	-	-	-	12	11	9,1
außerorts .....	-	-	-	1	1	-	3	-	X	11	14	-21,4
<b>Personenkraftwagen</b> .....	15	22	-31,8	188	200	-6,0	281	246	14,2	3 416	3 299	3,5
innerorts .....	1	2	X	16	13	23,1	61	35	74,3	663	689	-3,8
außerorts .....	14	20	-30,0	172	187	-8,0	220	211	4,3	2 753	2 610	5,5
darunter												
im Alter von 18 bis unter												
25 Jahren .....	1	1	-	24	39	-38,5	77	41	87,8	699	666	5,0
innerorts .....	-	-	-	-	-	-	12	7	X	106	102	3,9
außerorts .....	1	1	-	24	39	-38,5	65	34	91,2	593	564	5,1
<b>Wohnmobilen</b> .....	-	-	-	-	-	-	-	4	X	4	14	X
innerorts .....	-	-	-	-	-	-	-	-	-	1	1	-
außerorts .....	-	-	-	-	-	-	-	4	X	3	13	X
<b>Bussen</b> .....	-	-	-	-	1	X	-	3	X	49	47	4,3
innerorts .....	-	-	-	-	1	X	-	2	X	43	37	16,2
außerorts .....	-	-	-	-	-	-	-	1	X	6	10	X
<b>Güterkraftfahrzeugen</b> .....	1	1	-	17	14	21,4	11	11	-	194	169	14,8
innerorts .....	-	-	-	-	2	X	-	1	X	28	17	64,7
außerorts .....	1	1	-	17	12	41,7	11	10	10,0	166	152	9,2
dar												
Liefer- und Lastkraftwagen												
mit zul. Gesamtgewicht bis												
einschl. 3 500 kg <sup>1)</sup> .....	-	1	X	6	7	X	4	5	X	80	77	3,9
innerorts .....	-	-	-	-	1	X	-	-	-	12	8	X
außerorts .....	-	1	X	6	6	-	4	5	X	68	69	-1,4
Liefer- und Lastkraftwagen												
mit zul. Gesamtgewicht												
über 3 500 kg <sup>1)</sup> .....	-	-	-	6	1	X	3	3	-	51	42	21,4
innerorts .....	-	-	-	-	-	-	-	1	X	12	6	X
außerorts .....	-	-	-	6	1	X	3	2	X	39	36	8,3
Sattelzugmaschinen .....	1	-	X	5	6	X	4	3	X	57	47	21,3
innerorts .....	-	-	-	-	1	X	-	-	-	2	2	-
außerorts .....	1	-	X	5	5	-	4	3	X	55	45	22,2
<b>Landwirtschaftlichen</b>												
<b>Zugmaschinen</b> .....	-	1	X	4	6	X	-	2	X	58	60	-3,3
innerorts .....	-	-	-	-	2	X	-	-	-	23	19	21,1
außerorts .....	-	1	X	4	4	-	-	2	X	35	41	-14,6
<b>übrigen Kraftfahrzeugen</b> .....	-	-	-	1	4	X	5	3	X	31	74	-58,1
innerorts .....	-	-	-	-	3	X	-	2	X	17	58	-70,7
außerorts .....	-	-	-	1	1	-	5	1	X	14	16	-12,5
<b>Kraftfahrzeugen zusammen</b> .....	16	24	-33,3	323	353	-8,5	326	286	14,0	5 781	5 594	3,3
innerorts .....	1	2	X	34	40	-15,0	78	53	47,2	1 630	1 572	3,7
außerorts .....	15	22	-31,8	289	313	-7,7	248	233	6,4	4 151	4 022	3,2

<sup>1)</sup> Ohne Lastkraftwagen mit Tankauflage.



Art der Verkehrsbeteiligung und Ortslage

Leichtverletzte						Verunglückte insgesamt						Art der Verkehrsbeteiligung Ortslage
Dezember		Zu- bzw. Abnahme (-)	Januar - Dezember		Zu- bzw. Abnahme (-)	Dezember		Zu- bzw. Abnahme (-)	Januar - Dezember		Zu- bzw. Abnahme (-)	
2021	2020		2021	2020		2021	2020		2021	2020		
Anzahl	%	Anzahl	%	Anzahl	%	Anzahl	%	Anzahl	%			
<b>48</b>	<b>64</b>	<b>-25,0</b>	<b>1 335</b>	<b>1 508</b>	<b>-11,5</b>	<b>58</b>	<b>69</b>	<b>-15,9</b>	<b>1 645</b>	<b>1 826</b>	<b>-9,9</b>	<b>Fahrer und Mitfahrer von</b>
<b>42</b>	<b>57</b>	<b>-26,3</b>	<b>1 098</b>	<b>1 267</b>	<b>-13,3</b>	<b>49</b>	<b>61</b>	<b>-19,7</b>	<b>1 310</b>	<b>1 491</b>	<b>-12,1</b>	<b>Krafträdern mit Versicherungs-</b>
<b>6</b>	<b>7</b>	<b>X</b>	<b>237</b>	<b>241</b>	<b>-1,7</b>	<b>9</b>	<b>8</b>	<b>X</b>	<b>335</b>	<b>335</b>	<b>-</b>	<b>..... Kennzeichen</b>
												<b>..... innerorts</b>
												<b>..... außerorts</b>
												davon
43	61	-29,5	1 276	1 451	-12,1	52	66	-21,2	1 567	1 746	-10,3	..... Mofas, Kleinkrafträdern
40	54	-25,9	1 061	1 226	-13,5	46	58	-20,7	1 262	1 436	-12,1	..... innerorts
3	7	X	215	225	-4,4	6	8	X	305	310	-1,6	..... außerorts
-	1	X	24	28	-14,3	-	1	X	31	44	-29,5	..... S-Pedelecs
-	1	X	17	22	-22,7	-	1	X	21	33	-36,4	..... innerorts
-	-	-	7	6	X	-	-	-	10	11	-9,1	..... außerorts
												drei- und leichten
5	2	X	35	29	20,7	6	2	X	47	36	30,6	..... vierrädigen Kfz.
2	2	-	20	19	5,3	3	2	X	27	22	22,7	..... innerorts
3	-	X	15	10	50,0	3	-	X	20	14	42,9	..... außerorts
<b>23</b>	<b>X</b>	<b>X</b>	<b>574</b>	<b>X</b>	<b>X</b>	<b>29</b>	<b>X</b>	<b>X</b>	<b>669</b>	<b>X</b>	<b>X</b>	<b>..... Elektrokleinfahrzeugen</b>
<b>23</b>	<b>X</b>	<b>X</b>	<b>556</b>	<b>X</b>	<b>X</b>	<b>29</b>	<b>X</b>	<b>X</b>	<b>643</b>	<b>X</b>	<b>X</b>	<b>..... innerorts</b>
<b>-</b>	<b>X</b>	<b>X</b>	<b>18</b>	<b>X</b>	<b>X</b>	<b>-</b>	<b>X</b>	<b>X</b>	<b>26</b>	<b>X</b>	<b>X</b>	<b>..... außerorts</b>
												<b>Krafträdern mit amtlichem</b>
<b>46</b>	<b>35</b>	<b>31,4</b>	<b>3 315</b>	<b>3 188</b>	<b>4,0</b>	<b>59</b>	<b>47</b>	<b>25,5</b>	<b>5 052</b>	<b>4 929</b>	<b>2,5</b>	<b>..... Kennzeichen</b>
<b>30</b>	<b>24</b>	<b>25,0</b>	<b>1 742</b>	<b>1 753</b>	<b>-0,6</b>	<b>34</b>	<b>33</b>	<b>3,0</b>	<b>2 316</b>	<b>2 299</b>	<b>0,7</b>	<b>..... innerorts</b>
<b>16</b>	<b>11</b>	<b>45,5</b>	<b>1 573</b>	<b>1 435</b>	<b>9,6</b>	<b>25</b>	<b>14</b>	<b>78,6</b>	<b>2 736</b>	<b>2 630</b>	<b>4,0</b>	<b>..... außerorts</b>
												davon
46	33	39,4	3 236	3 115	3,9	56	45	24,4	4 949	4 830	2,5	..... zweirädigen Kraft-
30	23	30,4	1 702	1 710	-0,5	34	32	6,3	2 264	2 245	0,8	..... fahrzeugen
16	10	60,0	1 534	1 405	9,2	22	13	69,2	2 685	2 585	3,9	..... innerorts
												..... außerorts
-	2	X	79	73	8,2	3	2	X	103	99	4,0	drei- und schweren
-	1	X	40	43	-7,0	-	1	X	52	54	-3,7	..... vierrädigen Kfz.
-	1	X	39	30	30,0	3	1	X	51	45	13,3	..... innerorts
												..... außerorts
<b>2 378</b>	<b>1 748</b>	<b>36,0</b>	<b>24 690</b>	<b>23 848</b>	<b>3,5</b>	<b>2 674</b>	<b>2 016</b>	<b>32,6</b>	<b>28 294</b>	<b>27 347</b>	<b>3,5</b>	<b>..... Personenkraftwagen</b>
<b>1 022</b>	<b>786</b>	<b>30,0</b>	<b>10 501</b>	<b>10 660</b>	<b>-1,5</b>	<b>1 084</b>	<b>823</b>	<b>31,7</b>	<b>11 180</b>	<b>11 362</b>	<b>-1,6</b>	<b>..... innerorts</b>
<b>1 356</b>	<b>962</b>	<b>41,0</b>	<b>14 189</b>	<b>13 188</b>	<b>7,6</b>	<b>1 590</b>	<b>1 193</b>	<b>33,3</b>	<b>17 114</b>	<b>15 985</b>	<b>7,1</b>	<b>..... außerorts</b>
												darunter
536	397	35,0	5 470	5 119	6,9	614	439	39,9	6 193	5 824	6,3	im Alter von 18 bis unter
218	154	41,6	2 156	2 049	5,2	230	161	42,9	2 262	2 151	5,2	..... 25 Jahren
318	243	30,9	3 314	3 070	7,9	384	278	38,1	3 931	3 673	7,0	..... innerorts
												..... außerorts
<b>1</b>	<b>1</b>	<b>-</b>	<b>49</b>	<b>38</b>	<b>28,9</b>	<b>1</b>	<b>5</b>	<b>X</b>	<b>53</b>	<b>52</b>	<b>1,9</b>	<b>..... Wohnmobilen</b>
<b>-</b>	<b>-</b>	<b>-</b>	<b>8</b>	<b>15</b>	<b>X</b>	<b>-</b>	<b>-</b>	<b>-</b>	<b>9</b>	<b>16</b>	<b>X</b>	<b>..... innerorts</b>
<b>1</b>	<b>1</b>	<b>-</b>	<b>41</b>	<b>23</b>	<b>78,3</b>	<b>1</b>	<b>5</b>	<b>X</b>	<b>44</b>	<b>36</b>	<b>22,2</b>	<b>..... außerorts</b>
<b>51</b>	<b>38</b>	<b>34,2</b>	<b>491</b>	<b>427</b>	<b>15,0</b>	<b>51</b>	<b>41</b>	<b>24,4</b>	<b>540</b>	<b>475</b>	<b>13,7</b>	<b>..... Bussen</b>
<b>49</b>	<b>8</b>	<b>X</b>	<b>405</b>	<b>316</b>	<b>28,2</b>	<b>49</b>	<b>10</b>	<b>X</b>	<b>448</b>	<b>354</b>	<b>26,6</b>	<b>..... innerorts</b>
<b>2</b>	<b>30</b>	<b>X</b>	<b>86</b>	<b>111</b>	<b>-22,5</b>	<b>2</b>	<b>31</b>	<b>X</b>	<b>92</b>	<b>121</b>	<b>-24,0</b>	<b>..... außerorts</b>
<b>69</b>	<b>83</b>	<b>-16,9</b>	<b>811</b>	<b>815</b>	<b>-0,5</b>	<b>81</b>	<b>95</b>	<b>-14,7</b>	<b>1 022</b>	<b>998</b>	<b>2,4</b>	<b>..... Güterkraftfahrzeugen</b>
<b>18</b>	<b>19</b>	<b>-5,3</b>	<b>177</b>	<b>220</b>	<b>-19,5</b>	<b>18</b>	<b>20</b>	<b>-10,0</b>	<b>205</b>	<b>239</b>	<b>-14,2</b>	<b>..... innerorts</b>
<b>51</b>	<b>64</b>	<b>-20,3</b>	<b>634</b>	<b>595</b>	<b>6,6</b>	<b>63</b>	<b>75</b>	<b>-16,0</b>	<b>817</b>	<b>759</b>	<b>7,6</b>	<b>..... außerorts</b>
												dar. Liefer- und Lastkraftwagen
36	45	-20,0	397	424	-6,4	40	51	-21,6	483	508	-4,9	mit zul. Gesamtgewicht bis
11	13	-15,4	103	151	-31,8	11	13	-15,4	115	160	-28,1	..... einschl. 3 500 kg <sup>1)</sup>
25	32	-21,9	294	273	7,7	29	38	-23,7	368	348	5,7	..... innerorts
												..... außerorts
16	19	-15,8	219	209	4,8	19	22	-13,6	276	252	9,5	Liefer- und Lastkraftwagen
6	4	X	53	52	1,9	6	5	X	65	58	12,1	mit zul. Gesamtgewicht bis
10	15	-33,3	166	157	5,7	13	17	-23,5	211	194	8,8	..... über 3 500 kg <sup>1)</sup>
												..... innerorts
												..... außerorts
11	14	-21,4	163	149	9,4	16	17	-5,9	225	202	11,4	..... Sattelzugmaschinen
1	1	-	14	10	40,0	1	1	-	16	13	23,1	..... innerorts
10	13	-23,1	149	139	7,2	15	16	-6,3	209	189	10,6	..... außerorts
												<b>Landwirtschaftlichen</b>
5	5	-	110	110	-	5	8	X	172	176	-2,3	..... Zugmaschinen
3	-	X	46	37	24,3	3	-	X	69	58	19,0	..... innerorts
2	5	X	64	73	-12,3	2	8	X	103	118	-12,7	..... außerorts
<b>13</b>	<b>21</b>	<b>-38,1</b>	<b>136</b>	<b>332</b>	<b>-59,0</b>	<b>18</b>	<b>24</b>	<b>-25,0</b>	<b>168</b>	<b>410</b>	<b>-59,0</b>	<b>..... übrigen Kraftfahrzeugen</b>
<b>4</b>	<b>15</b>	<b>X</b>	<b>77</b>	<b>273</b>	<b>-71,8</b>	<b>4</b>	<b>17</b>	<b>X</b>	<b>94</b>	<b>334</b>	<b>-71,9</b>	<b>..... innerorts</b>
<b>9</b>	<b>6</b>	<b>X</b>	<b>59</b>	<b>59</b>	<b>-</b>	<b>14</b>	<b>7</b>	<b>X</b>	<b>74</b>	<b>76</b>	<b>-2,6</b>	<b>..... außerorts</b>
<b>2 634</b>	<b>1 995</b>	<b>32,0</b>	<b>31 511</b>	<b>30 266</b>	<b>4,1</b>	<b>2 976</b>	<b>2 305</b>	<b>29,1</b>	<b>37 615</b>	<b>36 213</b>	<b>3,9</b>	<b>..... Kraftfahrzeugen zusammen</b>
<b>1 191</b>	<b>909</b>	<b>31,0</b>	<b>14 610</b>	<b>14 541</b>	<b>0,5</b>	<b>1 270</b>	<b>964</b>	<b>31,7</b>	<b>16 274</b>	<b>16 153</b>	<b>0,7</b>	<b>..... innerorts</b>
<b>1 443</b>	<b>1 086</b>	<b>32,9</b>	<b>16 901</b>	<b>15 725</b>	<b>7,5</b>	<b>1 706</b>	<b>1 341</b>	<b>27,2</b>	<b>21 341</b>	<b>20 060</b>	<b>6,4</b>	<b>..... außerorts</b>

Noch: 5. Verunglückte im Straßenverkehr in Bayern nach

Art der Verkehrsbeteiligung  Ortslage	Getötete						Schwerverletzte					
	Dezember		Zu- bzw. Abnah- me (-)	Januar - Dezember		Zu- bzw. Abnah- me (-)	Dezember		Zu- bzw. Abnah- me (-)	Januar - Dezember		Zu- bzw. Abnah- me (-)
	2021	2020		2021	2020		2021	2020		2021	2020	
	Anzahl		%	Anzahl		%	Anzahl		%	Anzahl		%
<b>Fahrer und Mitfahrer von</b>												
<b>Fahrrädern .....</b>	<b>1</b>	<b>1</b>	-	<b>63</b>	<b>68</b>	<b>-7,4</b>	<b>95</b>	<b>113</b>	<b>-15,9</b>	<b>3 337</b>	<b>3 839</b>	<b>-13,1</b>
<b>innerorts .....</b>	<b>1</b>	<b>1</b>	-	<b>31</b>	<b>41</b>	<b>-24,4</b>	<b>87</b>	<b>95</b>	<b>-8,4</b>	<b>2 502</b>	<b>2 791</b>	<b>-10,4</b>
<b>außerorts .....</b>	-	-	-	<b>32</b>	<b>27</b>	<b>18,5</b>	<b>8</b>	<b>18</b>	<b>X</b>	<b>835</b>	<b>1 048</b>	<b>-20,3</b>
und zwar												
Pedelecs .....	1	-	X	22	25	-12,0	17	20	-15,0	898	907	-1,0
innerorts .....	1	-	X	7	13	X	16	16	-	602	580	3,8
außerorts .....	-	-	-	15	12	25,0	1	4	X	296	327	-9,5
unter 15 Jahren .....	-	-	-	1	1	-	5	1	X	183	223	-17,9
innerorts .....	-	-	-	-	1	X	5	1	X	155	165	-6,1
außerorts .....	-	-	-	1	-	X	-	-	-	28	58	-51,7
anderen Fahrzeugen .....	-	-	-	-	<b>3</b>	<b>X</b>	-	-	-	<b>37</b>	<b>30</b>	<b>23,3</b>
innerorts .....	-	-	-	-	<b>1</b>	<b>X</b>	-	-	-	<b>27</b>	<b>22</b>	<b>22,7</b>
außerorts .....	-	-	-	-	<b>2</b>	<b>X</b>	-	-	-	<b>10</b>	<b>8</b>	<b>X</b>
<b>Fußgänger .....</b>	<b>6</b>	<b>12</b>	<b>X</b>	<b>56</b>	<b>60</b>	<b>-6,7</b>	<b>74</b>	<b>61</b>	<b>21,3</b>	<b>632</b>	<b>659</b>	<b>-4,1</b>
<b>innerorts .....</b>	<b>3</b>	<b>7</b>	<b>X</b>	<b>39</b>	<b>41</b>	<b>-4,9</b>	<b>73</b>	<b>56</b>	<b>30,4</b>	<b>583</b>	<b>599</b>	<b>-2,7</b>
<b>außerorts .....</b>	<b>3</b>	<b>5</b>	<b>X</b>	<b>17</b>	<b>19</b>	<b>-10,5</b>	<b>1</b>	<b>5</b>	<b>X</b>	<b>49</b>	<b>60</b>	<b>-18,3</b>
und zwar												
Fußgänger mit Sport- oder Spielgeräten .....	-	-	-	2	2	-	-	3	X	23	23	-
innerorts .....	-	-	-	2	2	-	-	3	X	21	22	-4,5
außerorts .....	-	-	-	-	-	-	-	-	-	2	1	X
unter 15 Jahren .....	-	1	X	3	4	X	13	5	X	135	96	40,6
innerorts .....	-	-	-	3	3	-	13	5	X	129	92	40,2
außerorts .....	-	1	X	-	1	X	-	-	-	6	4	X
65 Jahre und mehr .....	5	8	X	37	33	12,1	32	30	6,7	242	268	-9,7
innerorts .....	3	7	X	30	29	3,4	32	29	10,3	228	251	-9,2
außerorts .....	2	1	X	7	4	X	-	1	X	14	17	-17,6
<b>Andere Personen .....</b>	-	-	-	<b>1</b>	-	<b>X</b>	-	<b>1</b>	<b>X</b>	<b>16</b>	<b>13</b>	<b>23,1</b>
<b>innerorts .....</b>	-	-	-	-	-	-	-	<b>1</b>	<b>X</b>	<b>14</b>	<b>13</b>	<b>7,7</b>
<b>außerorts .....</b>	-	-	-	<b>1</b>	-	<b>X</b>	-	-	-	<b>2</b>	-	<b>X</b>
<b>Insgesamt .....</b>	<b>23</b>	<b>37</b>	<b>-37,8</b>	<b>443</b>	<b>484</b>	<b>-8,5</b>	<b>495</b>	<b>461</b>	<b>7,4</b>	<b>9 803</b>	<b>10 135</b>	<b>-3,3</b>
<b>innerorts .....</b>	<b>5</b>	<b>10</b>	<b>X</b>	<b>104</b>	<b>123</b>	<b>-15,4</b>	<b>238</b>	<b>205</b>	<b>16,1</b>	<b>4 756</b>	<b>4 997</b>	<b>-4,8</b>
<b>außerorts .....</b>	<b>18</b>	<b>27</b>	<b>-33,3</b>	<b>339</b>	<b>361</b>	<b>-6,1</b>	<b>257</b>	<b>256</b>	<b>0,4</b>	<b>5 047</b>	<b>5 138</b>	<b>-1,8</b>
darunter:												
unter 15 Jahren .....	-	2	X	7	13	X	28	14	X	449	463	-3,0
innerorts .....	-	-	-	3	4	X	22	6	X	313	292	7,2
außerorts .....	-	2	X	4	9	X	6	8	X	136	171	-20,5
65 Jahre und mehr .....	11	19	-42,1	155	151	2,6	117	136	-14,0	2 228	2 375	-6,2
innerorts .....	5	8	X	66	69	-4,3	75	79	-5,1	1 403	1 451	-3,3
außerorts .....	6	11	X	89	82	8,5	42	57	-26,3	825	924	-10,7

# Art der Verkehrsbeteiligung und Ortslage

Leichtverletzte						Verunglückte insgesamt						Art der Verkehrsbeteiligung Ortslage
Dezember		Zu- bzw. Abnahme (-)	Januar - Dezember		Zu- bzw. Abnahme (-)	Dezember		Zu- bzw. Abnahme (-)	Januar - Dezember		Zu- bzw. Abnahme (-)	
2021	2020		2021	2020		2021	2020		2021	2020		
Anzahl	%	Anzahl	%	Anzahl	%	Anzahl	%	Anzahl	%			
<b>502</b>	<b>431</b>	<b>16,5</b>	<b>12 701</b>	<b>14 162</b>	<b>-10,3</b>	<b>598</b>	<b>545</b>	<b>9,7</b>	<b>16 101</b>	<b>18 069</b>	<b>-10,9</b>	Fahrer und Mitfahrer von
<b>467</b>	<b>400</b>	<b>16,8</b>	<b>11 044</b>	<b>12 208</b>	<b>-9,5</b>	<b>555</b>	<b>496</b>	<b>11,9</b>	<b>13 577</b>	<b>15 040</b>	<b>-9,7</b>	..... Fahrrädern
<b>35</b>	<b>31</b>	<b>12,9</b>	<b>1 657</b>	<b>1 954</b>	<b>-15,2</b>	<b>43</b>	<b>49</b>	<b>-12,2</b>	<b>2 524</b>	<b>3 029</b>	<b>-16,7</b>	..... innerorts
												..... außerorts
												und zwar
69	48	43,8	2 226	2 007	10,9	87	68	27,9	3 146	2 939	7,0	..... Pedelecs
60	43	39,5	1 760	1 545	13,9	77	59	30,5	2 369	2 138	10,8	..... innerorts
9	5	X	466	462	0,9	10	9	X	777	801	-3,0	..... außerorts
30	29	3,4	1 240	1 446	-14,2	35	30	16,7	1 424	1 670	-14,7	..... unter 15 Jahren
29	27	7,4	1 130	1 294	-12,7	34	28	21,4	1 285	1 460	-12,0	..... innerorts
1	2	X	110	152	-27,6	1	2	X	139	210	-33,8	..... außerorts
<b>16</b>	<b>6</b>	<b>X</b>	<b>194</b>	<b>154</b>	<b>26,0</b>	<b>16</b>	<b>6</b>	<b>X</b>	<b>231</b>	<b>187</b>	<b>23,5</b>	..... anderen Fahrzeugen
<b>13</b>	<b>6</b>	<b>X</b>	<b>169</b>	<b>130</b>	<b>30,0</b>	<b>13</b>	<b>6</b>	<b>X</b>	<b>196</b>	<b>153</b>	<b>28,1</b>	..... innerorts
<b>3</b>	<b>-</b>	<b>X</b>	<b>25</b>	<b>24</b>	<b>4,2</b>	<b>3</b>	<b>-</b>	<b>X</b>	<b>35</b>	<b>34</b>	<b>2,9</b>	..... außerorts
<b>240</b>	<b>204</b>	<b>17,6</b>	<b>2 374</b>	<b>2 384</b>	<b>-0,4</b>	<b>320</b>	<b>277</b>	<b>15,5</b>	<b>3 062</b>	<b>3 103</b>	<b>-1,3</b>	..... Fußgänger
<b>230</b>	<b>195</b>	<b>17,9</b>	<b>2 250</b>	<b>2 251</b>	<b>0,0</b>	<b>306</b>	<b>258</b>	<b>18,6</b>	<b>2 872</b>	<b>2 891</b>	<b>-0,7</b>	..... innerorts
<b>10</b>	<b>9</b>	<b>X</b>	<b>124</b>	<b>133</b>	<b>-6,8</b>	<b>14</b>	<b>19</b>	<b>-26,3</b>	<b>190</b>	<b>212</b>	<b>-10,4</b>	..... außerorts
												und zwar
												Fußgänger mit Sport-
4	1	X	120	124	-3,2	4	4	-	145	149	-2,7	..... oder Spielgeräten
4	1	X	112	118	-5,1	4	4	-	135	142	-4,9	..... innerorts
-	-	-	8	6	X	-	-	-	10	7	X	..... außerorts
35	18	94,4	466	458	1,7	48	24	X	604	558	8,2	..... unter 15 Jahren
35	18	94,4	449	445	0,9	48	23	X	581	540	7,6	..... innerorts
-	-	-	17	13	30,8	-	1	X	23	18	27,8	..... außerorts
47	42	11,9	512	510	0,4	84	80	5,0	791	811	-2,5	..... 65 Jahre und mehr
47	42	11,9	494	486	1,6	82	78	5,1	752	766	-1,8	..... innerorts
-	-	-	18	24	-25,0	2	2	-	39	45	-13,3	..... außerorts
<b>2</b>	<b>8</b>	<b>X</b>	<b>100</b>	<b>78</b>	<b>28,2</b>	<b>2</b>	<b>9</b>	<b>X</b>	<b>117</b>	<b>91</b>	<b>28,6</b>	..... Andere Personen
<b>1</b>	<b>6</b>	<b>X</b>	<b>87</b>	<b>64</b>	<b>35,9</b>	<b>1</b>	<b>7</b>	<b>X</b>	<b>101</b>	<b>77</b>	<b>31,2</b>	..... innerorts
<b>1</b>	<b>2</b>	<b>X</b>	<b>13</b>	<b>14</b>	<b>-7,1</b>	<b>1</b>	<b>2</b>	<b>X</b>	<b>16</b>	<b>14</b>	<b>14,3</b>	..... außerorts
<b>3 394</b>	<b>2 644</b>	<b>28,4</b>	<b>46 880</b>	<b>47 044</b>	<b>-0,3</b>	<b>3 912</b>	<b>3 142</b>	<b>24,5</b>	<b>57 126</b>	<b>57 663</b>	<b>-0,9</b>	..... Insgesamt
<b>1 902</b>	<b>1 516</b>	<b>25,5</b>	<b>28 160</b>	<b>29 194</b>	<b>-3,5</b>	<b>2 145</b>	<b>1 731</b>	<b>23,9</b>	<b>33 020</b>	<b>34 314</b>	<b>-3,8</b>	..... innerorts
<b>1 492</b>	<b>1 128</b>	<b>32,3</b>	<b>18 720</b>	<b>17 850</b>	<b>4,9</b>	<b>1 767</b>	<b>1 411</b>	<b>25,2</b>	<b>24 106</b>	<b>23 349</b>	<b>3,2</b>	..... außerorts
												darunter
160	118	35,6	2 842	3 054	-6,9	188	134	40,3	3 298	3 530	-6,6	..... unter 15 Jahren
112	69	62,3	2 124	2 259	-6,0	134	75	78,7	2 440	2 555	-4,5	..... innerorts
48	49	-2,0	718	795	-9,7	54	59	-8,5	858	975	-12,0	..... außerorts
389	274	42,0	6 146	6 050	1,6	517	429	20,5	8 529	8 576	-0,5	..... 65 Jahre und mehr
266	179	48,6	4 331	4 370	-0,9	346	266	30,1	5 800	5 890	-1,5	..... innerorts
123	95	29,5	1 815	1 680	8,0	171	163	4,9	2 729	2 686	1,6	..... außerorts

## 6. An Straßenverkehrsunfällen beteiligte Fahrzeugführer und Fußgänger in Bayern

Art der Verkehrsbeteiligung  Ortslage	Unfälle mit														
	Personen-	schwerw.	Personen-	schwerw.	Per-	schwerw.	Personen-	schwerw.	Personen-	schwerw.	Per-	schwerw.			
	scha-	Sach-	scha-	Sach-	sonen-	Sach-	scha-	Sach-	scha-	Sach-	sonen-	Sach-			
	den-	schaden <sup>1)</sup>	den-	schaden <sup>1)</sup>	schaden	schaden	den-	schaden <sup>1)</sup>	den-	schaden <sup>1)</sup>	schaden	schaden			
Dezember 2021			Dezember 2020			Zu- bzw. Abnahme (-)		Januar - Dezember 2021			Januar - Dezember 2020		Zu- bzw. Abnahme (-)		
Anzahl						%		Anzahl						%	
<b>Fahrer von</b>															
<b>Krafträdern mit Versicherungskennzeichen</b>	<b>59</b>	<b>5</b>	<b>70</b>	<b>4</b>	<b>-15,7</b>	<b>X</b>	<b>1 638</b>	<b>35</b>	<b>1 833</b>	<b>33</b>	<b>-10,6</b>	<b>6,1</b>			
innerorts	50	4	62	3	-19,4	X	1 306	29	1 495	26	-12,6	11,5			
außerorts	9	1	8	1	X	-	332	6	338	7	-1,8	X			
davon															
Mofas, Kleinkrafträdern	52	2	66	2	-21,2	-	1 550	22	1 739	22	-10,9	-			
innerorts	46	2	58	2	-20,7	-	1 248	19	1 429	18	-12,7	5,6			
außerorts	6	-	8	-	X	-	302	3	310	4	-2,6	X			
S-Pedelecs	-	-	1	-	X	-	32	-	47	-	-31,9	-			
innerorts	-	-	1	-	X	-	22	-	36	-	-38,9	-			
außerorts	-	-	-	-	-	-	10	-	11	-	-9,1	-			
drei- und leichten vierrädigen Kfz	7	3	3	2	X	X	56	13	47	11	19,1	18,2			
innerorts	4	2	3	1	X	X	36	10	30	8	20,0	X			
außerorts	3	1	-	1	X	-	20	3	17	3	17,6	-			
Elektrokleinstfahrzeugen	30	-	X	X	X	X	780	4	X	X	X	X			
innerorts	30	-	X	X	X	X	753	4	X	X	X	X			
außerorts	-	-	X	X	X	X	27	-	X	X	X	X			
<b>Krafträdern mit amtlichem Kennzeichen</b>	<b>57</b>	<b>-</b>	<b>47</b>	<b>4</b>	<b>21,3</b>	<b>X</b>	<b>5 013</b>	<b>86</b>	<b>4 895</b>	<b>94</b>	<b>2,4</b>	<b>-8,5</b>			
innerorts	36	-	33	2	9,1	X	2 327	44	2 299	51	1,2	-13,7			
außerorts	21	-	14	2	50,0	X	2 686	42	2 596	43	3,5	-2,3			
davon															
zweirädigen Kraftfahrzeugen	56	-	44	2	27,3	X	4 927	80	4 800	87	2,6	-8,0			
innerorts	36	-	31	-	16,1	-	2 280	40	2 245	45	1,6	-11,1			
außerorts	20	-	13	2	53,8	X	2 647	40	2 555	42	3,6	-4,8			
drei- und schweren vierrädigen Kfz	1	-	3	2	X	X	86	6	95	7	-9,5	X			
innerorts	-	-	2	2	X	X	47	4	54	6	-13,0	X			
außerorts	1	-	1	-	-	-	39	2	41	1	-4,9	X			
<b>Personenkraftwagen</b>	<b>4 065</b>	<b>1 417</b>	<b>3 113</b>	<b>1 008</b>	<b>30,6</b>	<b>40,6</b>	<b>46 009</b>	<b>11 947</b>	<b>45 928</b>	<b>10 816</b>	<b>0,2</b>	<b>10,5</b>			
innerorts	2 178	713	1 715	493	27,0	44,6	25 593	5 870	26 341	5 586	-2,8	5,1			
außerorts	1 887	704	1 398	515	35,0	36,7	20 416	6 077	19 587	5 230	4,2	16,2			
darunter															
18 bis u. 25 Jahre	763	303	579	210	31,8	44,3	8 283	2 415	7 994	2 099	3,6	15,1			
innerorts	362	141	253	95	43,1	48,4	4 028	1 057	3 909	1 039	3,0	1,7			
außerorts	401	162	326	115	23,0	40,9	4 255	1 358	4 085	1 060	4,2	28,1			
Wohnmobilen	1	2	3	1	X	X	101	31	96	23	5,2	34,8			
innerorts	-	2	-	-	-	X	34	12	39	4	-12,8	X			
außerorts	1	-	3	1	X	X	67	19	57	19	17,5	-			
Bussen	49	10	31	6	58,1	X	698	62	593	51	17,7	21,6			
innerorts	41	6	22	4	86,4	X	593	43	514	36	15,4	19,4			
außerorts	8	4	9	2	X	X	105	19	79	15	32,9	26,7			
Güterkraftfahrzeugen	281	130	267	110	5,2	18,2	3 630	1 158	3 611	1 053	0,5	10,0			
innerorts	91	38	82	45	11,0	-15,6	1 226	312	1 322	323	-7,3	-3,4			
außerorts	190	92	185	65	2,7	41,5	2 404	846	2 289	730	5,0	15,9			
darunter															
Liefer- und Lastkraftwagen mit zul. Gesamtgewicht bis einschl. 3 500 kg <sup>2)</sup>	96	33	89	39	7,9	-15,4	1 136	301	1 231	324	-7,7	-7,1			
innerorts	48	16	42	19	14,3	-15,8	521	122	612	148	-14,9	-17,6			
außerorts	48	17	47	20	2,1	-15,0	615	179	619	176	-0,6	1,7			
Liefer- und Lastkraftwagen mit zul. Gesamtgewicht über 3 500 kg <sup>2)</sup>	88	47	87	32	1,1	46,9	1 158	382	1 177	316	-1,6	20,9			
innerorts	34	16	24	14	41,7	14,3	430	121	473	104	-9,1	16,3			
außerorts	54	31	63	18	-14,3	72,2	728	261	704	212	3,4	23,1			
Sattelzugmaschinen	90	47	82	35	9,8	34,3	1 205	437	1 081	391	11,5	11,8			
innerorts	8	6	11	9	X	X	223	57	195	62	14,4	-8,1			
außerorts	82	41	71	26	15,5	57,7	982	380	886	329	10,8	15,5			
<b>Landwirtschaftlichen Zugmaschinen</b>	<b>19</b>	<b>6</b>	<b>17</b>	<b>4</b>	<b>11,8</b>	<b>X</b>	<b>458</b>	<b>77</b>	<b>455</b>	<b>84</b>	<b>0,7</b>	<b>-8,3</b>			
innerorts	11	1	4	1	X	-	168	25	156	28	7,7	-10,7			
außerorts	8	5	13	3	X	X	290	52	299	56	-3,0	-7,1			
<b>übrigen Kraftfahrzeugen</b>	<b>12</b>	<b>4</b>	<b>31</b>	<b>5</b>	<b>-61,3</b>	<b>X</b>	<b>272</b>	<b>47</b>	<b>557</b>	<b>37</b>	<b>-51,2</b>	<b>27,0</b>			
innerorts	5	4	23	2	X	X	169	33	454	19	-62,8	73,7			
außerorts	7	-	8	3	X	X	103	14	103	18	-	-22,2			
<b>Kraftfahrzeugen zusammen</b>	<b>4 573</b>	<b>1 574</b>	<b>3 579</b>	<b>1 142</b>	<b>27,8</b>	<b>37,8</b>	<b>58 599</b>	<b>13 447</b>	<b>57 968</b>	<b>12 191</b>	<b>1,1</b>	<b>10,3</b>			
innerorts	2 442	768	1 941	550	25,8	39,6	32 169	6 372	32 620	6 073	-1,4	4,9			
außerorts	2 131	806	1 638	592	30,1	36,1	26 430	7 075	25 348	6 118	4,3	15,6			
darunter flüchtig	141	101	159	73	-11,3	38,4	2 357	922	2 263	794	4,2	16,1			
innerorts	86	45	107	29	-19,6	55,2	1 600	418	1 533	380	4,4	10,0			
außerorts	55	56	52	44	5,8	27,3	757	504	730	414	3,7	21,7			

<sup>1)</sup> Schwerwiegender Unfall mit Sachschaden (im engeren Sinne). - <sup>2)</sup> Ohne Lastkraftwagen mit Tankauflage.

Noch: 6. An Straßenverkehrsunfällen beteiligte Fahrzeugführer und Fußgänger in Bayern

Art der Verkehrsbeteiligung Ortslage	Unfälle mit											
	Personen- schaden	schwerw. Sach- schaden <sup>1)</sup>	Personen- schaden	schwerw. Sach- schaden <sup>1)</sup>	Per- sonen- schaden	schwerw. Sach- schaden	Personen- schaden	schwerw. Sach- schaden <sup>1)</sup>	Personen- schaden	schwerw. Sach- schaden <sup>1)</sup>	Per- sonen- schaden	schwerw. Sach- schaden
	Dezember 2021		Dezember 2020		Zu- bzw. Abnahme (-)		Januar - Dezember 2021		Januar - Dezember 2020		Zu- bzw. Abnahme (-)	
	Anzahl				%		Anzahl				%	
<b>Fahrer von</b>												
<b>Fahrrädern</b> .....	<b>629</b>	-	<b>566</b>	<b>1</b>	<b>11,1</b>	<b>X</b>	<b>17 393</b>	<b>18</b>	<b>19 562</b>	<b>18</b>	<b>-11,1</b>	-
<b>innerorts</b> .....	<b>585</b>	-	<b>515</b>	<b>1</b>	<b>13,6</b>	<b>X</b>	<b>14 680</b>	<b>14</b>	<b>16 269</b>	<b>17</b>	<b>-9,8</b>	<b>-17,6</b>
<b>außerorts</b> .....	<b>44</b>	-	<b>51</b>	-	<b>-13,7</b>	-	<b>2 713</b>	<b>4</b>	<b>3 293</b>	<b>1</b>	<b>-17,6</b>	<b>X</b>
<b>und zwar</b>												
<b>Pedelecs</b> .....	91	-	69	-	31,9	-	3 312	1	3 086	-	7,3	X
<b>innerorts</b> .....	81	-	60	-	35,0	-	2 493	-	2 247	-	10,9	-
<b>außerorts</b> .....	10	-	9	-	X	-	819	1	839	-	-2,4	X
<b>unter 15 Jahren</b> .....	36	-	29	-	24,1	-	1 531	-	1 811	1	-15,5	X
<b>innerorts</b> .....	35	-	27	-	29,6	-	1 385	-	1 573	1	-12,0	X
<b>außerorts</b> .....	1	-	2	-	X	-	146	-	238	-	-38,7	-
<b>anderen Fahrzeugen</b> .....	25	20	28	20	-10,7	-	535	194	491	183	9,0	6,0
<b>innerorts</b> .....	21	15	23	15	-8,7	-	401	101	357	114	12,3	-11,4
<b>außerorts</b> .....	4	5	5	5	X	-	134	93	134	69	-	34,8
<b>Fußgänger</b> .....	<b>340</b>	<b>1</b>	<b>296</b>	-	<b>14,9</b>	<b>X</b>	<b>3 490</b>	<b>13</b>	<b>3 538</b>	<b>4</b>	<b>-1,4</b>	<b>X</b>
<b>innerorts</b> .....	<b>325</b>	<b>1</b>	<b>271</b>	-	<b>19,9</b>	<b>X</b>	<b>3 252</b>	<b>11</b>	<b>3 268</b>	<b>3</b>	<b>-0,5</b>	<b>X</b>
<b>außerorts</b> .....	<b>15</b>	-	<b>25</b>	-	<b>-40,0</b>	-	<b>238</b>	<b>2</b>	<b>270</b>	<b>1</b>	<b>-11,9</b>	<b>X</b>
<b>und zwar</b>												
<b>Fußgänger mit Sport-     oder Spielgeräten</b> .....	4	-	4	-	-	-	168	1	182	-	-7,7	X
<b>innerorts</b> .....	4	-	4	-	-	-	156	-	173	-	-9,8	-
<b>außerorts</b> .....	-	-	-	-	-	-	12	1	9	-	X	X
<b>unter 15 Jahren</b> .....	50	-	24	-	X	-	670	-	616	1	8,8	X
<b>innerorts</b> .....	50	-	23	-	X	-	642	-	594	-	8,1	-
<b>außerorts</b> .....	-	-	1	-	X	-	28	-	22	1	27,3	X
<b>65 Jahre und mehr</b> .....	85	-	80	-	6,3	-	819	-	842	-	-2,7	-
<b>innerorts</b> .....	83	-	78	-	6,4	-	775	-	792	-	-2,1	-
<b>außerorts</b> .....	2	-	2	-	-	-	44	-	50	-	-12,0	-
<b>Andere Personen</b> .....	7	-	14	-	X	-	275	10	341	16	-19,4	-37,5
<b>innerorts</b> .....	3	-	11	-	X	-	228	5	258	8	-11,6	X
<b>außerorts</b> .....	4	-	3	-	X	-	47	5	83	8	-43,4	X
<b>Insgesamt</b> .....	<b>5 574</b>	<b>1 595</b>	<b>4 483</b>	<b>1 163</b>	<b>24,3</b>	<b>37,1</b>	<b>80 292</b>	<b>13 682</b>	<b>81 900</b>	<b>12 412</b>	<b>-2,0</b>	<b>10,2</b>
<b>innerorts</b> .....	<b>3 376</b>	<b>784</b>	<b>2 761</b>	<b>566</b>	<b>22,3</b>	<b>38,5</b>	<b>50 730</b>	<b>6 503</b>	<b>52 772</b>	<b>6 215</b>	<b>-3,9</b>	<b>4,6</b>
<b>außerorts</b> .....	<b>2 198</b>	<b>811</b>	<b>1 722</b>	<b>597</b>	<b>27,6</b>	<b>35,8</b>	<b>29 562</b>	<b>7 179</b>	<b>29 128</b>	<b>6 197</b>	<b>1,5</b>	<b>15,8</b>
<b>darunter:</b>												
<b>unter 15 Jahren</b> .....	87	-	53	-	64,2	-	2 298	1	2 491	5	-7,7	X
<b>innerorts</b> .....	85	-	50	-	70,0	-	2 120	1	2 226	4	-4,8	X
<b>außerorts</b> .....	2	-	3	-	X	-	178	-	265	1	-32,8	X
<b>65 Jahre und mehr</b> .....	772	160	642	121	20,2	32,2	11 987	1 529	12 131	1 475	-1,2	3,7
<b>innerorts</b> .....	559	98	448	69	24,8	42,0	8 475	884	8 675	874	-2,3	1,1
<b>außerorts</b> .....	213	62	194	52	9,8	19,2	3 512	645	3 456	601	1,6	7,3

<sup>1)</sup> Schwerwiegender Unfall mit Sachschaden (im engeren Sinne).

## 7. Straßenverkehrsunfälle und Verunglückte in Bayern im Dezember 2021 nach Tagen

Tagesdatum Ortslage	Unfälle mit Personen- schaden	davon mit			Verunglückte			Unfälle mit schwer- wiegendem Sachschaden <sup>1)</sup>	Unfälle mit Personen- und schwer- wiegendem Sachschaden <sup>1)</sup>
		Getöteten	Schwer- verletzten	Leicht- verletzten	Getötete	Schwer- verletzte	Leicht- verletzte		
<b>Innerorts</b>									
1. Mittwoch .....	66	-	8	58	-	8	69	14	80
2. Donnerstag .....	85	-	13	72	-	13	88	14	99
3. Freitag .....	96	-	12	84	-	13	104	21	117
4. Samstag .....	50	-	8	42	-	8	43	10	60
5. Sonntag .....	18	-	2	16	-	2	22	8	26
6. Montag .....	73	-	9	64	-	9	91	19	92
7. Dienstag .....	71	-	12	59	-	12	65	17	88
8. Mittwoch .....	71	-	8	63	-	8	88	37	108
9. Donnerstag .....	76	2	6	68	2	6	87	18	94
10. Freitag .....	75	1	11	63	1	12	81	15	90
11. Samstag .....	39	-	6	33	-	7	41	9	48
12. Sonntag .....	21	-	1	20	-	1	26	10	31
13. Montag .....	68	-	5	63	-	5	77	19	87
14. Dienstag .....	73	1	16	56	1	16	68	21	94
15. Mittwoch .....	74	-	6	68	-	6	81	10	84
16. Donnerstag .....	57	-	7	50	-	7	58	12	69
17. Freitag .....	58	-	9	49	-	13	61	13	71
18. Samstag .....	43	1	8	34	1	8	45	11	54
19. Sonntag .....	21	-	2	19	-	6	25	10	31
20. Montag .....	108	-	16	92	-	16	109	13	121
21. Dienstag .....	75	-	8	67	-	9	85	18	93
22. Mittwoch .....	94	-	4	90	-	4	102	11	105
23. Donnerstag .....	84	-	10	74	-	10	95	21	105
24. Freitag .....	29	-	5	24	-	5	30	8	37
25. Samstag .....	18	-	2	16	-	2	18	10	28
26. Sonntag .....	13	-	1	12	-	1	17	3	16
27. Montag .....	38	-	4	34	-	4	38	10	48
28. Dienstag .....	37	-	2	35	-	2	44	13	50
29. Mittwoch .....	30	-	3	27	-	3	32	15	45
30. Donnerstag .....	54	-	9	45	-	9	60	7	61
31. Freitag .....	56	-	13	43	-	13	52	4	60
<b>Zusammen .....</b>	<b>1 771</b>	<b>5</b>	<b>226</b>	<b>1 540</b>	<b>5</b>	<b>238</b>	<b>1 902</b>	<b>421</b>	<b>2 192</b>
<b>Außerorts, einschließlich Autobahn</b>									
1. Mittwoch .....	45	-	7	38	-	7	54	10	55
2. Donnerstag .....	48	2	9	37	2	14	54	27	75
3. Freitag .....	50	-	7	43	-	13	57	37	87
4. Samstag .....	50	-	8	42	-	9	65	46	96
5. Sonntag .....	24	-	4	20	-	6	35	20	44
6. Montag .....	36	2	8	26	2	10	43	18	54
7. Dienstag .....	58	1	12	45	1	13	72	26	84
8. Mittwoch .....	76	1	5	70	1	7	94	59	135
9. Donnerstag .....	60	3	7	50	3	12	78	42	102
10. Freitag .....	43	1	5	37	1	5	60	24	67
11. Samstag .....	34	-	6	28	-	9	34	11	45
12. Sonntag .....	24	-	6	18	-	8	34	7	31
13. Montag .....	30	-	5	25	-	7	50	11	41
14. Dienstag .....	30	-	5	25	-	6	39	7	37
15. Mittwoch .....	33	-	3	30	-	3	38	19	52
16. Donnerstag .....	42	1	7	34	1	9	48	10	52
17. Freitag .....	54	-	11	43	-	16	82	20	74
18. Samstag .....	19	-	4	15	-	5	27	3	22
19. Sonntag .....	24	-	4	20	-	5	44	6	30
20. Montag .....	43	1	5	37	1	8	60	13	56
21. Dienstag .....	51	-	14	37	-	17	58	9	60
22. Mittwoch .....	43	1	8	34	1	9	47	11	54
23. Donnerstag .....	51	1	8	42	1	10	67	16	67
24. Freitag .....	19	1	4	14	1	4	25	13	32
25. Samstag .....	23	-	3	20	-	4	36	21	44
26. Sonntag .....	19	-	4	15	-	12	23	9	28
27. Montag .....	28	-	5	23	-	6	45	7	35
28. Dienstag .....	25	-	4	21	-	4	28	17	42
29. Mittwoch .....	27	-	4	23	-	5	32	8	35
30. Donnerstag .....	23	1	5	17	1	7	30	9	32
31. Freitag .....	24	2	4	18	2	7	33	5	29
<b>Zusammen .....</b>	<b>1 156</b>	<b>18</b>	<b>191</b>	<b>947</b>	<b>18</b>	<b>257</b>	<b>1 492</b>	<b>541</b>	<b>1 697</b>

<sup>1)</sup> Schwerwiegender Unfall mit Sachschaden (im engeren Sinne).

Noch: 7. Straßenverkehrsunfälle und Verunglückte in Bayern im Dezember 2021 nach Tagen

Tagesdatum Ortslage	Unfälle mit Personen- schaden	davon mit			Verunglückte			Unfälle mit schwer- wiegendem Sachschaden <sup>1)</sup>	Unfälle mit Personen- und schwer- wiegendem Sachschaden <sup>1)</sup>
		Getöteten	Schwer- verletzten	Leicht- verletzten	Getötete	Schwer- verletzte	Leicht- verletzte		
<b>Innerorts und außerorts zusammen</b>									
1. Mittwoch .....	111	-	15	96	-	15	123	24	135
2. Donnerstag .....	133	2	22	109	2	27	142	41	174
3. Freitag .....	146	-	19	127	-	26	161	58	204
4. Samstag .....	100	-	16	84	-	17	108	56	156
5. Sonntag .....	42	-	6	36	-	8	57	28	70
6. Montag .....	109	2	17	90	2	19	134	37	146
7. Dienstag .....	129	1	24	104	1	25	137	43	172
8. Mittwoch .....	147	1	13	133	1	15	182	96	243
9. Donnerstag .....	136	5	13	118	5	18	165	60	196
10. Freitag .....	118	2	16	100	2	17	141	39	157
11. Samstag .....	73	-	12	61	-	16	75	20	93
12. Sonntag .....	45	-	7	38	-	9	60	17	62
13. Montag .....	98	-	10	88	-	12	127	30	128
14. Dienstag .....	103	1	21	81	1	22	107	28	131
15. Mittwoch .....	107	-	9	98	-	9	119	29	136
16. Donnerstag .....	99	1	14	84	1	16	106	22	121
17. Freitag .....	112	-	20	92	-	29	143	33	145
18. Samstag .....	62	1	12	49	1	13	72	14	76
19. Sonntag .....	45	-	6	39	-	11	69	16	61
20. Montag .....	151	1	21	129	1	24	169	26	177
21. Dienstag .....	126	-	22	104	-	26	143	27	153
22. Mittwoch .....	137	1	12	124	1	13	149	22	159
23. Donnerstag .....	135	1	18	116	1	20	162	37	172
24. Freitag .....	48	1	9	38	1	9	55	21	69
25. Samstag .....	41	-	5	36	-	6	54	31	72
26. Sonntag .....	32	-	5	27	-	13	40	12	44
27. Montag .....	66	-	9	57	-	10	83	17	83
28. Dienstag .....	62	-	6	56	-	6	72	30	92
29. Mittwoch .....	57	-	7	50	-	8	64	23	80
30. Donnerstag .....	77	1	14	62	1	16	90	16	93
31. Freitag .....	80	2	17	61	2	20	85	9	89
<b>Insgesamt .....</b>	<b>2 927</b>	<b>23</b>	<b>417</b>	<b>2 487</b>	<b>23</b>	<b>495</b>	<b>3 394</b>	<b>962</b>	<b>3 889</b>
<b>darunter auf Autobahnen</b>									
1. Mittwoch .....	5	-	1	4	-	1	6	5	10
2. Donnerstag .....	10	-	2	8	-	2	11	15	25
3. Freitag .....	12	-	1	11	-	1	16	7	19
4. Samstag .....	6	-	2	4	-	2	5	18	24
5. Sonntag .....	11	-	2	9	-	3	20	8	19
6. Montag .....	13	-	2	11	-	2	22	8	21
7. Dienstag .....	13	-	2	11	-	2	16	6	19
8. Mittwoch .....	11	-	-	11	-	-	13	15	26
9. Donnerstag .....	7	-	1	6	-	1	7	12	19
10. Freitag .....	6	-	-	6	-	-	11	5	11
11. Samstag .....	6	-	-	6	-	-	6	4	10
12. Sonntag .....	5	-	1	4	-	1	5	3	8
13. Montag .....	6	-	1	5	-	1	9	4	10
14. Dienstag .....	4	-	-	4	-	-	5	1	5
15. Mittwoch .....	9	-	1	8	-	1	9	5	14
16. Donnerstag .....	12	-	-	12	-	-	14	3	15
17. Freitag .....	9	-	3	6	-	6	13	5	14
18. Samstag .....	4	-	1	3	-	2	7	3	7
19. Sonntag .....	8	-	1	7	-	1	19	1	9
20. Montag .....	12	1	1	10	1	1	22	7	19
21. Dienstag .....	9	-	3	6	-	4	8	2	11
22. Mittwoch .....	16	-	4	12	-	5	17	3	19
23. Donnerstag .....	17	-	3	14	-	3	26	5	22
24. Freitag .....	3	-	1	2	-	1	4	2	5
25. Samstag .....	8	-	1	7	-	1	15	11	19
26. Sonntag .....	7	-	-	7	-	-	10	2	9
27. Montag .....	7	-	-	7	-	-	13	2	9
28. Dienstag .....	6	-	-	6	-	-	7	8	14
29. Mittwoch .....	-	-	-	-	-	-	-	3	3
30. Donnerstag .....	2	-	1	1	-	3	1	3	5
31. Freitag .....	3	-	-	3	-	-	8	4	7
<b>Zusammen .....</b>	<b>247</b>	<b>1</b>	<b>35</b>	<b>211</b>	<b>1</b>	<b>44</b>	<b>345</b>	<b>180</b>	<b>427</b>

<sup>1)</sup> Schwerwiegender Unfall mit Sachschaden (im engeren Sinne).

## 8. Getötete und Verletzte im Straßenverkehr in

Im Alter von ... bis unter ... Jahren  Geschlecht	Getötete						Schwerverletzte					
	Dezember		Zu- bzw. Abnah- me (-)	Januar - Dezember		Zu- bzw. Abnah- me (-)	Dezember		Zu- bzw. Abnah- me (-)	Januar - Dezember		Zu- bzw. Abnah- me (-)
	2021	2020		2021	2020		2021	2020		2021	2020	
	Anzahl		%	Anzahl		%	Anzahl		%	Anzahl		%
unter 15 .....	-	2	X	7	13	X	28	14	X	449	463	-3,0
männlich .....	-	-	-	5	4	X	14	9	X	283	312	-9,3
weiblich .....	-	2	X	2	9	X	14	5	X	166	151	9,9
15 - 18 .....	-	-	-	11	11	-	23	20	15,0	507	513	-1,2
männlich .....	-	-	-	8	9	X	13	15	-13,3	381	354	7,6
weiblich .....	-	-	-	3	2	X	10	5	X	126	159	-20,8
18 - 21 .....	1	1	-	21	33	-36,4	42	23	82,6	632	587	7,7
männlich .....	1	-	X	18	28	-35,7	21	15	40,0	417	393	6,1
weiblich .....	-	1	X	3	5	X	21	8	X	215	194	10,8
21 - 25 .....	-	-	-	22	36	-38,9	44	33	33,3	633	649	-2,5
männlich .....	-	-	-	19	31	-38,7	23	16	43,8	413	409	1,0
weiblich .....	-	-	-	3	5	X	21	17	23,5	220	240	-8,3
25 - 30 .....	-	-	-	26	23	13,0	30	34	-11,8	628	642	-2,2
männlich .....	-	-	-	21	20	5,0	18	19	-5,3	410	416	-1,4
weiblich .....	-	-	-	5	3	X	12	15	-20,0	218	226	-3,5
30 - 35 .....	-	5	X	21	32	-34,4	27	24	12,5	550	590	-6,8
männlich .....	-	4	X	19	27	-29,6	18	14	28,6	376	386	-2,6
weiblich .....	-	1	X	2	5	X	9	10	X	174	204	-14,7
35 - 40 .....	1	-	X	18	18	-	22	33	-33,3	473	544	-13,1
männlich .....	1	-	X	16	16	-	12	18	-33,3	317	353	-10,2
weiblich .....	-	-	-	2	2	-	10	15	-33,3	156	191	-18,3
40 - 45 .....	1	2	X	20	20	-	21	23	-8,7	503	503	-
männlich .....	1	-	X	18	17	5,9	14	19	-26,3	330	334	-1,2
weiblich .....	-	2	X	2	3	X	7	4	X	173	169	2,4
45 - 50 .....	3	-	X	22	28	-21,4	22	21	4,8	527	597	-11,7
männlich .....	3	-	X	21	21	-	13	13	-	338	384	-12,0
weiblich .....	-	-	-	1	7	X	9	8	X	189	213	-11,3
50 - 55 .....	2	3	X	44	34	29,4	54	33	63,6	874	881	-0,8
männlich .....	1	1	-	34	26	30,8	31	18	72,2	544	540	0,7
weiblich .....	1	2	X	10	8	X	23	15	53,3	330	341	-3,2
55 - 60 .....	2	4	X	50	53	-5,7	40	28	42,9	972	992	-2,0
männlich .....	-	2	X	40	43	-7,0	22	20	10,0	600	640	-6,3
weiblich .....	2	2	-	10	10	-	18	8	X	372	352	5,7
60 - 65 .....	2	1	X	26	32	-18,8	25	39	-35,9	827	799	3,5
männlich .....	2	1	X	18	28	-35,7	16	22	-27,3	507	499	1,6
weiblich .....	-	-	-	8	4	X	9	17	X	320	300	6,7
65 - 70 .....	3	4	X	18	32	-43,8	25	34	-26,5	575	670	-14,2
männlich .....	3	2	X	16	21	-23,8	14	20	-30,0	323	373	-13,4
weiblich .....	-	2	X	2	11	X	11	14	-21,4	252	297	-15,2
70 - 75 .....	-	5	X	27	28	-3,6	28	18	55,6	522	517	1,0
männlich .....	-	3	X	23	19	21,1	19	8	X	287	289	-0,7
weiblich .....	-	2	X	4	9	X	9	10	X	235	228	3,1
75 und mehr .....	8	10	X	110	91	20,9	64	84	-23,8	1 131	1 188	-4,8
männlich .....	5	6	X	77	60	28,3	27	40	-32,5	614	634	-3,2
weiblich .....	3	4	X	33	31	6,5	37	44	-15,9	517	554	-6,7
<b>Zusammen .....</b>	<b>23</b>	<b>37</b>	<b>-37,8</b>	<b>443</b>	<b>484</b>	<b>-8,5</b>	<b>495</b>	<b>461</b>	<b>7,4</b>	<b>9 803</b>	<b>10 135</b>	<b>-3,3</b>
<b>männlich .....</b>	<b>17</b>	<b>19</b>	<b>-10,5</b>	<b>353</b>	<b>370</b>	<b>-4,6</b>	<b>275</b>	<b>266</b>	<b>3,4</b>	<b>6 140</b>	<b>6 316</b>	<b>-2,8</b>
<b>weiblich .....</b>	<b>6</b>	<b>18</b>	<b>X</b>	<b>90</b>	<b>114</b>	<b>-21,1</b>	<b>220</b>	<b>195</b>	<b>12,8</b>	<b>3 663</b>	<b>3 819</b>	<b>-4,1</b>
Ohne Angabe .....	-	-	-	-	-	-	-	-	-	-	-	-
<b>Insgesamt</b>	<b>23</b>	<b>37</b>	<b>-37,8</b>	<b>443</b>	<b>484</b>	<b>-8,5</b>	<b>495</b>	<b>461</b>	<b>7,4</b>	<b>9 803</b>	<b>10 135</b>	<b>-3,3</b>



## Bayern nach Altersgruppen und Geschlecht

Leichtverletzte						Verunglückte insgesamt						Im Alter von ... bis unter ... Jahren ----- Geschlecht
Dezember		Zu- bzw. Abnah- me (-)	Januar - Dezember		Zu- bzw. Abnah- me (-)	Dezember		Zu- bzw. Abnah- me (-)	Januar - Dezember		Zu- bzw. Abnah- me (-)	
2021	2020		2021	2020		2021	2020		2021	2020		
Anzahl	%	Anzahl	%	Anzahl	%	Anzahl	%	Anzahl	%			
160	118	35,6	2 842	3 054	-6,9	188	134	40,3	3 298	3 530	-6,6	..... unter 15
87	62	40,3	1 697	1 832	-7,4	101	71	42,3	1 985	2 148	-7,6	..... männlich
73	56	30,4	1 145	1 222	-6,3	87	63	38,1	1 313	1 382	-5,0	..... weiblich
140	101	38,6	2 439	2 402	1,5	163	121	34,7	2 957	2 926	1,1	..... 15 - 18
73	62	17,7	1 538	1 518	1,3	86	77	11,7	1 927	1 881	2,4	..... männlich
67	39	71,8	901	884	1,9	77	44	75,0	1 030	1 045	-1,4	..... weiblich
325	229	41,9	3 791	3 602	5,2	368	253	45,5	4 444	4 222	5,3	..... 18 - 21
171	107	59,8	2 118	1 999	6,0	193	122	58,2	2 553	2 420	5,5	..... männlich
154	122	26,2	1 673	1 603	4,4	175	131	33,6	1 891	1 802	4,9	..... weiblich
336	258	30,2	4 245	3 944	7,6	380	291	30,6	4 900	4 629	5,9	..... 21 - 25
184	146	26,0	2 387	2 219	7,6	207	162	27,8	2 819	2 659	6,0	..... männlich
152	112	35,7	1 858	1 725	7,7	173	129	34,1	2 081	1 970	5,6	..... weiblich
370	301	22,9	4 504	4 377	2,9	400	335	19,4	5 158	5 042	2,3	..... 25 - 30
206	158	30,4	2 617	2 383	9,8	224	177	26,6	3 048	2 819	8,1	..... männlich
164	143	14,7	1 887	1 994	-5,4	176	158	11,4	2 110	2 223	-5,1	..... weiblich
313	227	37,9	3 909	3 824	2,2	340	256	32,8	4 480	4 446	0,8	..... 30 - 35
167	121	38,0	2 232	2 161	3,3	185	139	33,1	2 627	2 574	2,1	..... männlich
146	106	37,7	1 677	1 663	0,8	155	117	32,5	1 853	1 872	-1,0	..... weiblich
255	200	27,5	3 181	3 264	-2,5	278	233	19,3	3 672	3 826	-4,0	..... 35 - 40
133	123	8,1	1 786	1 893	-5,7	146	141	3,5	2 119	2 262	-6,3	..... männlich
122	77	58,4	1 395	1 371	1,8	132	92	43,5	1 553	1 564	-0,7	..... weiblich
248	211	17,5	3 030	2 938	3,1	270	236	14,4	3 553	3 461	2,7	..... 40 - 45
129	122	5,7	1 718	1 701	1,0	144	141	2,1	2 066	2 052	0,7	..... männlich
119	89	33,7	1 312	1 237	6,1	126	95	32,6	1 487	1 409	5,5	..... weiblich
231	172	34,3	2 852	3 147	-9,4	256	193	32,6	3 401	3 772	-9,8	..... 45 - 50
118	90	31,1	1 549	1 701	-8,9	134	103	30,1	1 908	2 106	-9,4	..... männlich
113	82	37,8	1 303	1 446	-9,9	122	90	35,6	1 493	1 666	-10,4	..... weiblich
209	210	-0,5	3 583	3 849	-6,9	265	246	7,7	4 501	4 764	-5,5	..... 50 - 55
119	106	12,3	1 969	2 078	-5,2	151	125	20,8	2 547	2 644	-3,7	..... männlich
90	104	-13,5	1 614	1 771	-8,9	114	121	-5,8	1 954	2 120	-7,8	..... weiblich
245	217	12,9	3 655	3 735	-2,1	287	249	15,3	4 677	4 780	-2,2	..... 55 - 60
112	113	-0,9	1 969	2 057	-4,3	134	135	-0,7	2 609	2 740	-4,8	..... männlich
133	104	27,9	1 686	1 678	0,5	153	114	34,2	2 068	2 040	1,4	..... weiblich
172	126	36,5	2 648	2 814	-5,9	199	166	19,9	3 501	3 645	-4,0	..... 60 - 65
85	74	14,9	1 484	1 590	-6,7	103	97	6,2	2 009	2 117	-5,1	..... männlich
87	52	67,3	1 164	1 224	-4,9	96	69	39,1	1 492	1 528	-2,4	..... weiblich
101	75	34,7	1 812	1 766	2,6	129	113	14,2	2 405	2 468	-2,6	..... 65 - 70
54	40	35,0	1 023	970	5,5	71	62	14,5	1 362	1 364	-0,1	..... männlich
47	35	34,3	789	796	-0,9	58	51	13,7	1 043	1 104	-5,5	..... weiblich
109	60	81,7	1 518	1 427	6,4	137	83	65,1	2 067	1 972	4,8	..... 70 - 75
53	30	76,7	854	779	9,6	72	41	75,6	1 164	1 087	7,1	..... männlich
56	30	86,7	664	648	2,5	65	42	54,8	903	885	2,0	..... weiblich
179	139	28,8	2 816	2 857	-1,4	251	233	7,7	4 057	4 136	-1,9	..... 75 und mehr
97	78	24,4	1 557	1 598	-2,6	129	124	4,0	2 248	2 292	-1,9	..... männlich
82	61	34,4	1 259	1 259	-	122	109	11,9	1 809	1 844	-1,9	..... weiblich
<b>3 393</b>	<b>2 644</b>	<b>28,3</b>	<b>46 825</b>	<b>47 000</b>	<b>-0,4</b>	<b>3 911</b>	<b>3 142</b>	<b>24,5</b>	<b>57 071</b>	<b>57 619</b>	<b>-1,0</b>	..... <b>Zusammen</b>
<b>1 788</b>	<b>1 432</b>	<b>24,9</b>	<b>26 498</b>	<b>26 479</b>	<b>0,1</b>	<b>2 080</b>	<b>1 717</b>	<b>21,1</b>	<b>32 991</b>	<b>33 165</b>	<b>-0,5</b>	..... <b>männlich</b>
<b>1 605</b>	<b>1 212</b>	<b>32,4</b>	<b>20 327</b>	<b>20 521</b>	<b>-0,9</b>	<b>1 831</b>	<b>1 425</b>	<b>28,5</b>	<b>24 080</b>	<b>24 454</b>	<b>-1,5</b>	..... <b>weiblich</b>
1	-	X	55	44	25,0	1	-	X	55	44	25,0	..... Ohne Angabe
<b>3 394</b>	<b>2 644</b>	<b>28,4</b>	<b>46 880</b>	<b>47 044</b>	<b>-0,3</b>	<b>3 912</b>	<b>3 142</b>	<b>24,5</b>	<b>57 126</b>	<b>57 663</b>	<b>-0,9</b>	<b>Insgesamt</b>

## 9. Straßenverkehrsunfälle und Verunglückte in Bayern nach Unfalltypen

Unfalltyp Ortslage	2021			2020			Zu- bzw. Abnahme (-)					
	Unfälle mit Personen- schaden	Verunglückte			Unfälle mit Personen- schaden	Verunglückte			Unfälle mit Personen- schaden	Getötete	Schwer- verletzte	Leicht- verletzte
		Getötete	Schwer- verletzte	Leicht- verletzte		Getötete	Schwer- verletzte	Leicht- verletzte				
Anzahl								%				

### Dezember

Fahrunfall .....	687	3	152	706	585	6	149	570	17,4	X	2,0	23,9
innerorts .....	291	-	51	285	266	-	51	235	9,4	-	-	21,3
außerorts .....	396	3	101	421	319	6	98	335	24,1	X	3,1	25,7
Abbiege-Unfall .....	345	-	55	426	303	4	45	333	13,9	X	22,2	27,9
innerorts .....	253	-	34	277	236	2	28	237	7,2	X	21,4	16,9
außerorts .....	92	-	21	149	67	2	17	96	37,3	X	23,5	55,2
Einbiegen/Kreuzenunfall .....	583	5	92	707	455	2	73	550	28,1	X	26,0	28,5
innerorts .....	406	-	45	472	311	1	28	360	30,5	X	60,7	31,1
außerorts .....	177	5	47	235	144	1	45	190	22,9	X	4,4	23,7
Überschreitenunfall .....	135	4	42	105	104	7	21	85	29,8	X	X	23,5
innerorts .....	131	1	41	104	100	6	19	83	31,0	X	X	25,3
außerorts .....	4	3	1	1	4	1	2	2	-	X	X	X
Unfall durch ruhenden												
Verkehr .....	39	1	2	47	37	-	7	36	5,4	X	X	30,6
innerorts .....	37	-	1	40	33	-	6	32	12,1	-	X	25,0
außerorts .....	2	1	1	7	4	-	1	4	X	X	-	X
Unfall im Längsverkehr .....	738	6	82	1 026	574	14	92	763	28,6	X	-10,9	34,5
innerorts .....	350	-	17	453	268	-	14	342	30,6	-	21,4	32,5
außerorts .....	388	6	65	573	306	14	78	421	26,8	X	-16,7	36,1
Sonstiger Unfall .....	400	4	70	377	350	4	74	307	14,3	-	-5,4	22,8
innerorts .....	303	4	49	271	265	1	59	227	14,3	X	-16,9	19,4
außerorts .....	97	-	21	106	85	3	15	80	14,1	X	40,0	32,5
<b>Insgesamt .....</b>	<b>2 927</b>	<b>23</b>	<b>495</b>	<b>3 394</b>	<b>2 408</b>	<b>37</b>	<b>461</b>	<b>2 644</b>	<b>21,6</b>	<b>-37,8</b>	<b>7,4</b>	<b>28,4</b>
<b>innerorts .....</b>	<b>1 771</b>	<b>5</b>	<b>238</b>	<b>1 902</b>	<b>1 479</b>	<b>10</b>	<b>205</b>	<b>1 516</b>	<b>19,7</b>	<b>X</b>	<b>16,1</b>	<b>25,5</b>
<b>außerorts .....</b>	<b>1 156</b>	<b>18</b>	<b>257</b>	<b>1 492</b>	<b>929</b>	<b>27</b>	<b>256</b>	<b>1 128</b>	<b>24,4</b>	<b>-33,3</b>	<b>0,4</b>	<b>32,3</b>

### Januar - Dezember

Fahrunfall .....	12 151	141	3 429	10 542	12 119	153	3 557	10 028	0,3	-7,8	-3,6	5,1
innerorts .....	6 211	26	1 436	5 249	6 484	24	1 564	5 313	-4,2	8,3	-8,2	-1,2
außerorts .....	5 940	115	1 993	5 293	5 635	129	1 993	4 715	5,4	-10,9	-	12,3
Abbiege-Unfall .....	4 497	28	884	5 106	4 843	38	939	5 424	-7,1	-26,3	-5,9	-5,9
innerorts .....	3 260	11	460	3 420	3 561	17	483	3 760	-8,5	-35,3	-4,8	-9,0
außerorts .....	1 237	17	424	1 686	1 282	21	456	1 664	-3,5	-19,0	-7,0	1,3
Einbiegen/Kreuzenunfall .....	8 835	57	1 646	9 942	8 908	65	1 649	9 891	-0,8	-12,3	-0,2	0,5
innerorts .....	6 421	12	885	6 864	6 534	13	882	7 024	-1,7	-7,7	0,3	-2,3
außerorts .....	2 414	45	761	3 078	2 374	52	767	2 867	1,7	-13,5	-0,8	7,4
Überschreitenunfall .....	1 331	26	357	1 112	1 333	38	357	1 113	-0,2	-31,6	-	-0,1
innerorts .....	1 269	19	331	1 069	1 263	31	330	1 061	0,5	-38,7	0,3	0,8
außerorts .....	62	7	26	43	70	7	27	52	-11,4	-	-3,7	-17,3
Unfall durch ruhenden												
Verkehr .....	752	2	94	728	801	-	106	787	-6,1	X	-11,3	-7,5
innerorts .....	710	1	79	685	755	-	89	734	-6,0	X	-11,2	-6,7
außerorts .....	42	1	15	43	46	-	17	53	-8,7	X	-11,8	-18,9
Unfall im Längsverkehr .....	10 233	127	1 823	13 016	10 506	129	1 880	13 332	-2,6	-1,6	-3,0	-2,4
innerorts .....	5 112	10	536	6 122	5 385	16	553	6 478	-5,1	-37,5	-3,1	-5,5
außerorts .....	5 121	117	1 287	6 894	5 121	113	1 327	6 854	-	3,5	-3,0	0,6
Sonstiger Unfall .....	7 350	62	1 570	6 434	7 507	61	1 647	6 469	-2,1	1,6	-4,7	-0,5
innerorts .....	5 445	25	1 029	4 751	5 564	22	1 096	4 824	-2,1	13,6	-6,1	-1,5
außerorts .....	1 905	37	541	1 683	1 943	39	551	1 645	-2,0	-5,1	-1,8	2,3
<b>Insgesamt .....</b>	<b>45 149</b>	<b>443</b>	<b>9 803</b>	<b>46 880</b>	<b>46 017</b>	<b>484</b>	<b>10 135</b>	<b>47 044</b>	<b>-1,9</b>	<b>-8,5</b>	<b>-3,3</b>	<b>-0,3</b>
<b>innerorts .....</b>	<b>28 428</b>	<b>104</b>	<b>4 756</b>	<b>28 160</b>	<b>29 546</b>	<b>123</b>	<b>4 997</b>	<b>29 194</b>	<b>-3,8</b>	<b>-15,4</b>	<b>-4,8</b>	<b>-3,5</b>
<b>außerorts .....</b>	<b>16 721</b>	<b>339</b>	<b>5 047</b>	<b>18 720</b>	<b>16 471</b>	<b>361</b>	<b>5 138</b>	<b>17 850</b>	<b>1,5</b>	<b>-6,1</b>	<b>-1,8</b>	<b>4,9</b>

Aktuelle  
Veröffentlichungen  
unter  
[q.bayern.de/produkte](http://q.bayern.de/produkte)



## Statistisches Jahrbuch für Bayern 2021

Das Statistische Jahrbuch für Bayern ist das Standardwerk der amtlichen Statistik in Bayern seit 1894. Umfassend und informativ bietet es jährlich die aktuellsten Statistikdaten über Land, Leben, Leute, Politik, Wissenschaft und Wirtschaft in Bayern an.

Auf über 700 Seiten enthält es die wichtigsten Ergebnisse aller amtlichen Statistiken – in Form von Tabellen, Graphiken oder Karten – zum Teil mit langjährigen Vergleichsdaten und Zeitreihen. Ebenso werden ausgewählte wichtige Strukturdaten für Regierungsbezirke, kreisfreie Städte und Landkreise sowie Regionen Bayerns, aber auch für alle Bundesländer und die EU-Mitgliedstaaten dargestellt. Daten aus Statistiken anderer Dienststellen und Organisationen vervollständigen das Angebot.



### Preise

Buch 39,00 € | DVD (PDF) 12,00 € | Buch+DVD 46,00 € | Datei (PDF) 12,00 €



## Bayern Daten 2021

Die Bayern Daten sind ein kleiner Auszug aus dem Statistischen Jahrbuch. In deutscher und englischer Sprache sind auf jeweils ca. 30 Seiten die wichtigsten bayerischen Strukturdaten aus Wirtschaft, Gesellschaft und Politik in Tabellen und Grafiken dargestellt.

### Preise

Heft und Datei kostenlos

**Bayerisches Landesamt für Statistik – Vertrieb**, Nürnberger Straße 95, 90762 Fürth  
Telefon 0911 98208-6311 | Telefax 0911 98208-6638 | [vertrieb@statistik.bayern.de](mailto:vertrieb@statistik.bayern.de)