



Statistische Berichte

Straßenverkehrsunfälle in Bayern im September 2021



H 1 1 m 9/2021
Hrsg. im Dezember 2021
Bestellnr. H1101C 202109

Zeichenerklärung

- 0 mehr als nichts, aber weniger als die Hälfte der kleinsten in der Tabelle nachgewiesenen Einheit
- nichts vorhanden oder keine Veränderung
- / keine Angaben, da Zahlen nicht sicher genug
- Zahlenwert unbekannt, geheimzuhalten oder nicht rechenbar
- ... Angabe fällt später an
- X Tabellenfach gesperrt, da Aussage nicht sinnvoll
- () Nachweis unter dem Vorbehalt, dass der Zahlenwert erhebliche Fehler aufweisen kann
- p vorläufiges Ergebnis
- r berichtiges Ergebnis
- s geschätztes Ergebnis
- D Durchschnitt
- ≙ entspricht

Auf- und Abrunden

Im Allgemeinen ist ohne Rücksicht auf die Endsummen auf- bzw. abgerundet worden. Deshalb können sich bei der Summierung von Einzelangaben geringfügige Abweichungen zu den ausgewiesenen Endsummen ergeben. Bei der Aufgliederung der Gesamtheit in Prozent kann die Summe der Einzelwerte wegen Rundens vom Wert 100 % abweichen. Eine Abstimmung auf 100 % erfolgt im Allgemeinen nicht.

Publikationsservice

Das Bayerische Landesamt für Statistik veröffentlicht jährlich über 400 Publikationen. Das aktuelle Veröffentlichungsverzeichnis ist im Internet als Datei verfügbar, kann aber auch als Druckversion kostenlos zugesandt werden.


Kostenlos

ist der Download der meisten Veröffentlichungen, z. B. von Statistischen Berichten (PDF- oder Excel-Format).

Kostenpflichtig

sind alle Printversionen (auch von Statistischen Berichten), Datenträger und ausgewählte Dateien (z. B. von Verzeichnissen, von Beiträgen, vom Jahrbuch).

Publikationsservice

 Alle Veröffentlichungen sind im Internet verfügbar unter www.statistik.bayern.de/produkte

Impressum

Statistische Berichte

bieten in tabellarischer Form neuestes Zahlenmaterial der jeweiligen Erhebung. Dieses wird, soweit erforderlich, methodisch erläutert und kurz kommentiert.

Herausgeber, Druck und Vertrieb

Bayerisches Landesamt für Statistik
Nürnberger Straße 95
90762 Fürth

Papier

Gedruckt auf umweltfreundlichem Papier, chlorfrei gebleicht.

Vertrieb

E-Mail vertrieb@statistik.bayern.de
Telefon 0911 98208-6311
Telefax 0911 98208-6638

Auskunftsdienst

E-Mail info@statistik.bayern.de
Telefon 0911 98208-6563
Telefax 0911 98208-6573

© Bayerisches Landesamt für Statistik, Fürth 2021
Vervielfältigung und Verbreitung, auch auszugsweise, mit Quellenangabe gestattet.

Hinweis: Diese Druckschrift wird im Rahmen der Öffentlichkeitsarbeit der Bayerischen Staatsregierung herausgegeben. Sie darf weder von Parteien noch von Wahlwerbern oder Wahlhelfern im Zeitraum von fünf Monaten vor einer Wahl zum Zwecke der Wahlwerbung verwendet werden. Dies gilt für Landtags-, Bundestags-, Kommunal- und Europawahlen. Missbräuchlich ist während dieser Zeit insbesondere die Verteilung auf Wahlveranstaltungen, an Informationsständen der Parteien sowie das Einlegen, Aufdrucken und Aufkleben parteipolitischer Informationen oder Werbemittel. Untersagt ist gleichfalls die Weitergabe an Dritte zum Zwecke der Wahlwerbung. Auch ohne zeitlichen Bezug zu einer bevorstehenden Wahl darf die Druckschrift nicht in einer Weise verwendet werden, die als Parteinahme der Staatsregierung zugunsten einzelner politischer Gruppen verstanden werden könnte. Den Parteien ist es gestattet, die Druckschrift zur Unterrichtung ihrer eigenen Mitglieder zu verwenden.

Inhaltsverzeichnis

Vorbemerkungen	4
Abbildungen und Tabellen	
Abb. 1 Straßenverkehrsunfälle und deren Folgen in Bayern seit Januar 2019	6
1. Straßenverkehrsunfälle und Verunglückte in Bayern	7
2. Straßenverkehrsunfälle und Verunglückte in Bayern nach Monaten	8
3. Straßenverkehrsunfälle und Verunglückte in Bayern im September 2021 nach Kreisen	9
4. Straßenverkehrsunfälle und Verunglückte in Bayern nach Straßenarten	15
5. Verunglückte im Straßenverkehr in Bayern nach Art der Verkehrsbeteiligung und Ortslage	16
6. An Straßenverkehrsunfällen beteiligte Fahrzeugführer und Fußgänger in Bayern	20
7. Straßenverkehrsunfälle und Verunglückte in Bayern im September 2021 nach Tagen	22
8. Getötete und Verletzte im Straßenverkehr in Bayern nach Altersgruppen und Geschlecht	24
9. Straßenverkehrsunfälle und Verunglückte in Bayern nach Unfalltypen	26

Vorbemerkungen

Rechtsgrundlage der Straßenverkehrsunfallstatistik ist das Gesetz über die Statistik der Straßenverkehrsunfälle (Straßenverkehrsunfallstatistikgesetz – StVUStatG) vom 15. Juni 1990 (BGBl I S. 1078 ff), zuletzt geändert durch Artikel 497 der Verordnung vom 31. August 2015 (BGBl. I S. 1474) sowie der Verordnung zur näheren Bestimmung des schwerwiegenden Unfalls mit Sachschaden im Sinne des Straßenverkehrsunfallstatistikgesetzes vom 21. Dezember 1994 (BGBl I S. 3970), geändert durch Artikel 3 der Verordnung zur Änderung der Anlage zu § 24a des Straßenverkehrsgesetzes und anderer Vorschriften vom 6. Juni 2007 (BGBl I S. 1047). Danach wird über Unfälle, bei denen infolge des Fahrverkehrs auf öffentlichen Wegen und Plätzen Personen getötet oder verletzt oder Sachschäden verursacht worden sind, laufend eine Bundesstatistik geführt. Sie dient dazu, eine aktuelle umfassende und zuverlässige Datenbasis über Struktur und Entwicklung der Straßenverkehrsunfälle zu erstellen.

Auskunftspflicht und Erhebungsumfang

Auskunftspflichtig sind die Polizeidienststellen, deren Beamte den Unfall aufgenommen haben. Entsprechend erfasst die Statistik nur die Unfälle, zu denen die Polizei herangezogen wurde; das sind insbesondere solche mit schweren Folgen.

Unfälle und Verunglückte

Nach der Schwere der Unfallfolgen werden Unfälle mit Personenschaden und Unfälle mit nur Sachschaden unterschieden. Kriterium für die Zuordnung eines Unfalls ist die jeweils schwerste Folge. Entsprechend können bei einem Unfall mit Schwerverletzten neben den Schwerverletzten noch Personen leichtverletzt worden und/oder Sachschaden entstanden sein, es kam jedoch niemand ums Leben.

Unfälle mit Personenschaden sind solche, bei denen Menschen getötet oder (schwer/leicht-) verletzt wurden. Zu den Unfällen mit nur Sachschaden zählen **schwerwiegende Unfälle mit Sachschaden (im engeren Sinne)**, bei denen als Unfallursache ein Straftatbestand oder eine Ordnungswidrigkeit (Bußgeld) im Zusammenhang mit der Teilnahme am Straßenverkehr vorlag und bei denen gleichzeitig mindestens ein Kfz aufgrund eines Unfallschadens von der Unfallstelle abgeschleppt werden musste (nicht fahrbereit). Ebenso zählen hierzu **sonstige Sachschadensunfälle unter dem Einfluss berauschender Mittel** (ein Unfallbeteiligter stand unter Einwirkung von Alkohol oder anderen berauschenden Mitteln und alle beteiligten Kfz waren fahrbereit).

Nur zahlenmäßig erfasst und nach der Ortslage gegliedert (inner-, außerorts, auf Autobahnen) werden alle **übrigen Sachschadensunfälle**.

Dazu zählen alle Sachschadensunfälle

- ohne Straftatbestand oder Ordnungswidrigkeit (Bußgeld), unabhängig davon, ob ein beteiligtes Fahrzeug fahrbereit war oder nicht,
- mit Straftatbestand oder Ordnungswidrigkeit (Bußgeld) und alle Kfz fahrbereit, aber ohne Einwirkung von Alkohol oder anderen berauschenden Mitteln.

Diese Unfälle werden analog den früheren Bagatellunfällen behandelt.

Als **Verunglückte** zählen Personen (auch Mitfahrer), die beim Unfall getötet oder verletzt wurden. Dabei werden nachgewiesen als

- Getötete:
Personen, die innerhalb von 30 Tagen an den Unfallfolgen starben,
- Schwerverletzte:
Personen, die unmittelbar zu stationärer Behandlung in ein Krankenhaus eingeliefert wurden (Verbleib mindestens 24 Stunden),
- Leichtverletzte:
Personen, deren Verletzungen keinen Krankenhausaufenthalt erforderten.

Methodische Hinweise

Die ersten Ergebnisse der Statistik der Straßenverkehrsunfälle stützen sich auf die Verkehrsunfallanzeigen der den Unfall aufnehmenden Polizeibeamten, die dem Landesamt auf Datenträger übermittelt werden.

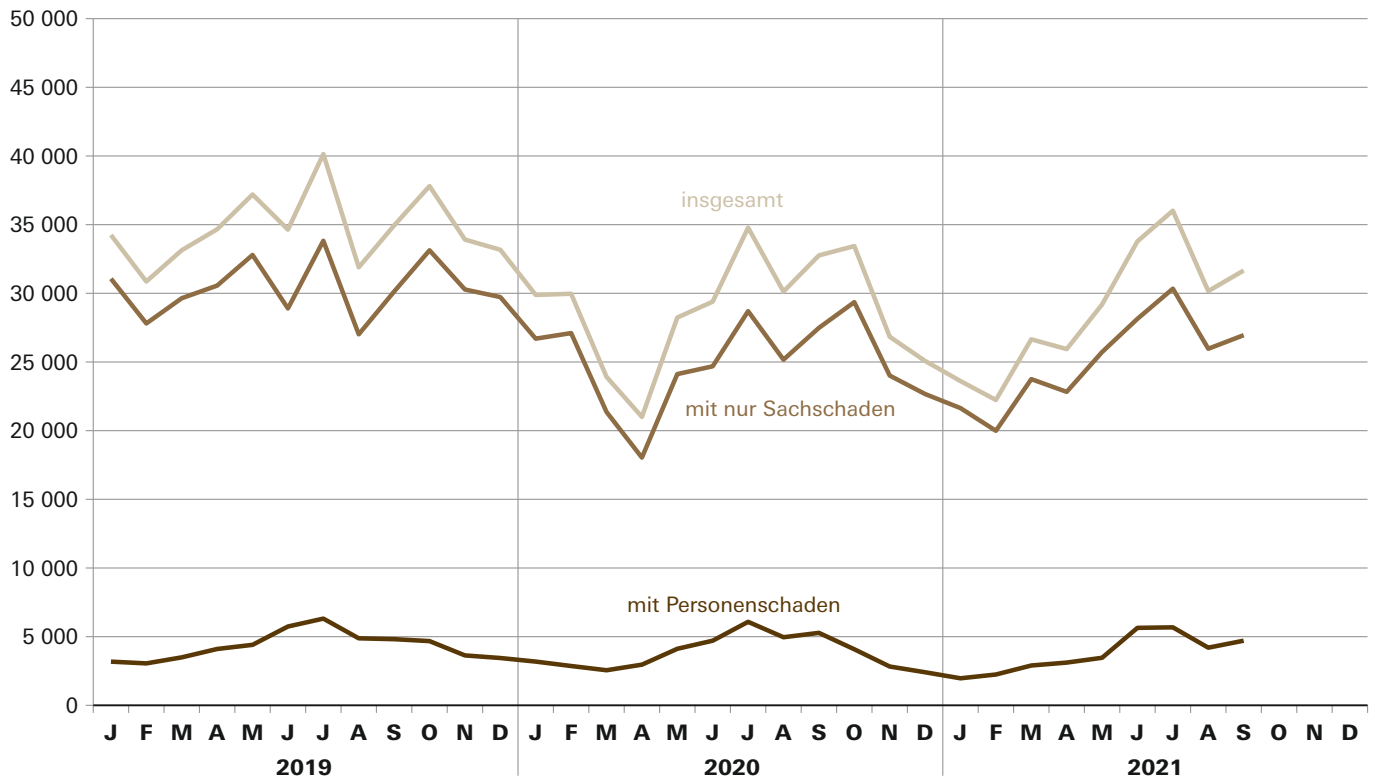
Üblicherweise können nicht alle Unfallanzeigen von der Polizei oder dem Landesamt termingerecht in die Monatsergebnisse eingearbeitet werden, da bei fehlenden oder widersprüchlichen Angaben oft zeitraubende Rückfragen nötig werden.

Die zunächst für einen Berichtsmonat übermittelten Daten werden laufend um solche Nachmeldungen ergänzt. Die Ergebnisse der monatlichen Straßenverkehrsunfallstatistik sind daher als **vorläufig** anzusehen.

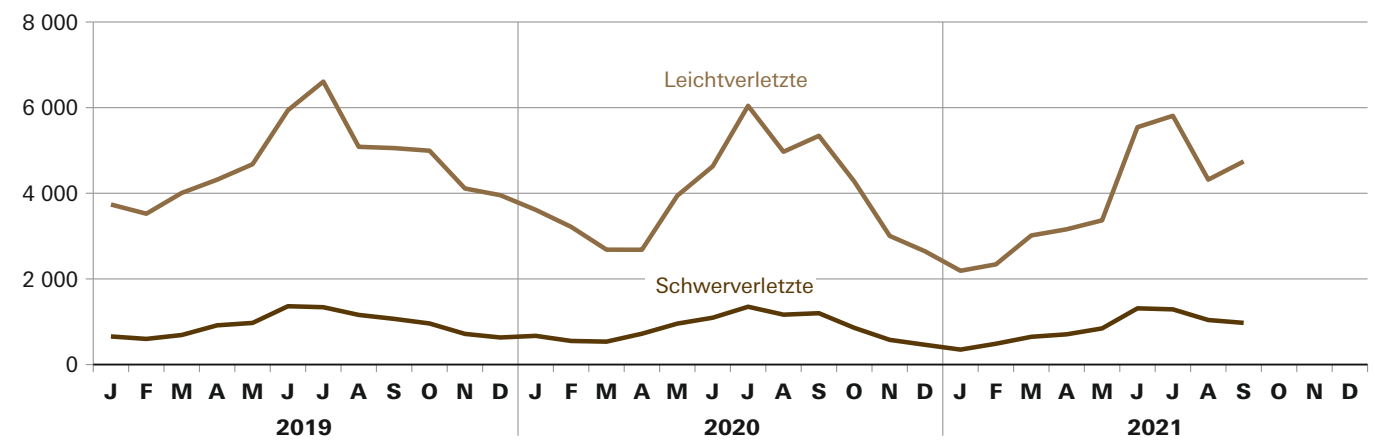
So werden die einzelnen Monatsergebnisse des laufenden Jahres 2021 erst mit Abschluss der Jahresaufbereitung etwa im April des Folgejahres 2022 endgültig.

Abb. 1
Straßenverkehrsunfälle und deren Folgen in Bayern seit Januar 2019

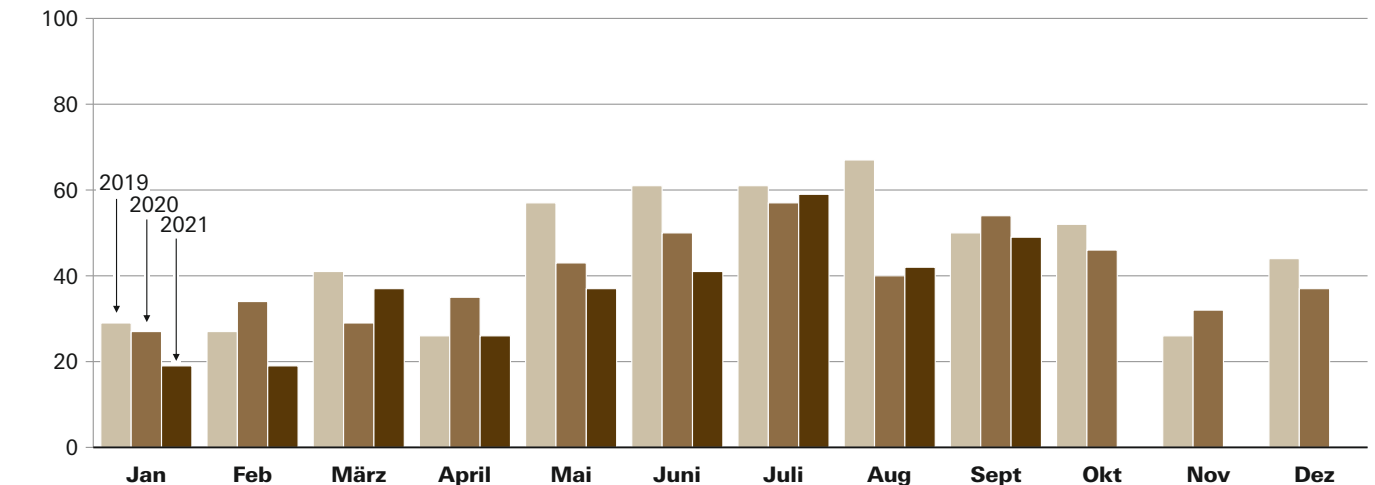
Straßenverkehrsunfälle



Verletzte Personen



Getötete Personen



1. Straßenverkehrsunfälle und Verunglückte in Bayern

Unfälle Verunglückte	September			Januar - September		
	2021	2020	Veränderung 2021 gegenüber 2020	2021	2020	Veränderung 2021 gegenüber 2020
	Anzahl		%	Anzahl		%
Unfälle insgesamt	31 659	32 760	-3,4	259 243	260 060	-0,3
davon Unfälle mit Personenschaden	4 706	5 276	-10,8	33 910	36 701	-7,6
Unfälle mit nur Sachschaden	26 953	27 484	-1,9	225 333	223 359	0,9
davon schwerwiegende Unfälle mit Sachschaden (im engeren Sinne)	511	605	-15,5	5 471	5 055	8,2
sonstige Sachschadens- unfälle unter dem Einfluss berauschender Mittel	127	153	-17,0	1 178	1 323	-11,0
übrige Sachschadens- unfälle	26 315	26 726	-1,5	218 684	216 981	0,8
Verunglückte insgesamt	5 765	6 595	-12,6	42 464	45 730	-7,1
davon Getötete	49	54	-9,3	329	369	-10,8
Schwerverletzte	973	1 199	-18,8	7 648	8 240	-7,2
Leichtverletzte	4 743	5 342	-11,2	34 487	37 121	-7,1
davon Verunglückte Benutzer von						
Kraftwagen	2 405	3 000	-19,8	21 116	22 095	-4,4
Zweirädern	3 058	3 268	-6,4	19 036	21 138	-9,9
davon Krafträdern m. aml. Kennz.	751	776	-3,2	4 278	4 311	-0,8
Krafträdern m. Versicherungsk.	185	248	-25,4	1 285	1 473	-12,8
Fahrrädern	2 023	2 244	-9,8	12 994	15 354	-15,4
Verunglückte Fußgänger	259	296	-12,5	2 046	2 279	-10,2
Verunglückte andere Verkehrs- teilnehmer	43	31	38,7	266	218	22,0

2. Straßenverkehrsunfälle und Verunglückte in Bayern nach Monaten

Jahr — Monat	Unfälle				Verunglückte			
	insgesamt	Personen- schaden	davon mit		insgesamt	davon		
			nur Sachschaden			Getötete	Schwer- verletzte	Leicht- verletzte
			insgesamt	übrige Sachschadens- unfälle				
2020								
Januar	29 882	3 185	26 697	25 870	4 310	27	670	3 613
Februar	29 967	2 863	27 104	26 241	3 801	34	551	3 216
März	23 916	2 555	21 361	20 736	3 247	29	535	2 683
Januar - März	83 765	8 603	75 162	72 847	11 358	90	1 756	9 512
April	21 001	2 961	18 040	17 630	3 436	35	720	2 681
Mai	28 235	4 116	24 119	23 504	4 943	43	956	3 944
Juni	29 393	4 707	24 686	23 948	5 773	50	1 094	4 629
Januar - Juni	162 394	20 387	142 007	137 929	25 510	218	4 526	20 766
Juli	34 778	6 080	28 698	27 986	7 450	57	1 350	6 043
August	30 128	4 958	25 170	24 340	6 175	40	1 165	4 970
September	32 760	5 276	27 484	26 726	6 595	54	1 199	5 342
Januar - September	260 060	36 701	223 359	216 981	45 730	369	8 240	37 121
Oktober	33 439	4 082	29 357	28 480	5 178	46	857	4 275
November	26 837	2 826	24 011	23 323	3 613	32	577	3 004
Dezember	25 075	2 408	22 667	21 861	3 142	37	461	2 644
Januar - Dezember	345 411	46 017	299 394	290 645	57 663	484	10 135	47 044
2021¹⁾								
Januar	23 610	1 968	21 642	20 595	2 558	19	349	2 190
Februar	22 234	2 244	19 990	19 274	2 845	19	486	2 340
März	26 651	2 900	23 751	23 109	3 700	37	648	3 015
Januar - März	72 495	7 112	65 383	62 978	9 103	75	1 483	7 545
April	25 938	3 112	22 826	22 201	3 891	26	706	3 159
Mai	29 187	3 462	25 725	25 090	4 249	37	844	3 368
Juni	33 789	5 642	28 147	27 384	6 898	41	1 313	5 544
Januar - Juni	161 409	19 328	142 081	137 653	24 141	179	4 346	19 616
Juli	36 014	5 678	30 336	29 535	7 157	59	1 289	5 809
August	30 161	4 198	25 963	25 181	5 401	42	1 040	4 319
September	31 659	4 706	26 953	26 315	5 765	49	973	4 743
Januar - September	259 243	33 910	225 333	218 684	42 464	329	7 648	34 487
Oktober								
November								
Dezember								
Januar - Dezember								

¹⁾ Vorläufige Ergebnisse (einschließlich Nachmeldungen für den jeweiligen Berichtszeitraum).

3. Straßenverkehrsunfälle und Verunglückte in Bayern im September 2021 nach Kreisen

Gebiet Ortslage	Straßenverkehrsunfälle			Verunglückte			
	insgesamt	davon		insgesamt	Getötete	Schwer- verletzte	Leicht- verletzte
		Unfälle mit Personenschaden	schwerwiegende Unfälle mit Sachschaden ¹⁾				
Ingolstadt, Stadt	87	80	7	96	-	15	81
innerorts	83	76	7	91	-	15	76
außerorts ohne Autobahn	1	1	-	2	-	-	2
auf Autobahnen	3	3	-	3	-	-	3
München, Landeshauptstadt	638	590	48	679	2	51	626
innerorts	624	576	48	660	2	50	608
außerorts ohne Autobahn	-	-	-	-	-	-	-
auf Autobahnen	14	14	-	19	-	1	18
Rosenheim, Stadt	36	34	2	37	-	5	32
innerorts	35	33	2	36	-	5	31
außerorts ohne Autobahn	1	1	-	1	-	-	1
auf Autobahnen	-	-	-	-	-	-	-
Altötting	54	46	8	55	1	8	46
innerorts	30	24	6	25	-	6	19
außerorts ohne Autobahn	23	22	1	30	1	2	27
auf Autobahnen	1	-	1	-	-	-	-
Berchtesgadener Land	53	48	5	56	-	16	40
innerorts	24	22	2	23	-	7	16
außerorts ohne Autobahn	25	23	2	30	-	8	22
auf Autobahnen	4	3	1	3	-	1	2
Bad Tölz-Wolfratshausen	82	77	5	87	1	34	52
innerorts	40	37	3	41	-	14	27
außerorts ohne Autobahn	37	37	-	43	1	19	23
auf Autobahnen	5	3	2	3	-	1	2
Dachau	57	51	6	72	-	10	62
innerorts	36	32	4	37	-	4	33
außerorts ohne Autobahn	16	15	1	27	-	4	23
auf Autobahnen	5	4	1	8	-	2	6
Ebersberg	39	32	7	41	-	11	30
innerorts	21	18	3	20	-	6	14
außerorts ohne Autobahn	11	10	1	13	-	3	10
auf Autobahnen	7	4	3	8	-	2	6
Eichstätt	57	48	9	62	1	14	47
innerorts	25	22	3	29	1	4	24
außerorts ohne Autobahn	27	25	2	31	-	9	22
auf Autobahnen	5	1	4	2	-	1	1
Erding	59	47	12	64	-	7	57
innerorts	29	23	6	26	-	3	23
außerorts ohne Autobahn	27	22	5	36	-	4	32
auf Autobahnen	3	2	1	2	-	-	2
Freising	52	48	4	63	-	8	55
innerorts	33	30	3	34	-	4	30
außerorts ohne Autobahn	13	13	-	17	-	3	14
auf Autobahnen	6	5	1	12	-	1	11
Fürstenfeldbruck	75	65	10	79	-	8	71
innerorts	59	50	9	53	-	5	48
außerorts ohne Autobahn	15	14	1	24	-	3	21
auf Autobahnen	1	1	-	2	-	-	2
Garmisch-Partenkirchen	52	50	2	66	2	16	48
innerorts	25	25	-	32	1	3	28
außerorts ohne Autobahn	27	25	2	34	1	13	20
auf Autobahnen	-	-	-	-	-	-	-
Landsberg am Lech	61	53	8	67	-	10	57
innerorts	29	23	6	25	-	5	20
außerorts ohne Autobahn	27	26	1	36	-	5	31
auf Autobahnen	5	4	1	6	-	-	6
Miesbach	72	66	6	88	-	13	75
innerorts	37	35	2	40	-	5	35
außerorts ohne Autobahn	25	23	2	34	-	5	29
auf Autobahnen	10	8	2	14	-	3	11
Mühlhof a. Inn	51	39	12	47	1	13	33
innerorts	22	15	7	17	-	5	12
außerorts ohne Autobahn	24	21	3	26	1	8	17
auf Autobahnen	5	3	2	4	-	-	4
München	132	116	16	145	1	28	116
innerorts	73	69	4	81	-	13	68
außerorts ohne Autobahn	41	37	4	47	1	12	34
auf Autobahnen	18	10	8	17	-	3	14
Neuburg-Schrobenhausen	36	32	4	36	2	10	24
innerorts	27	24	3	25	1	5	19
außerorts ohne Autobahn	9	8	1	11	1	5	5
auf Autobahnen	-	-	-	-	-	-	-

¹⁾ Schwerwiegender Unfall mit Sachschaden (im engeren Sinne) sowie sonst. Unfälle unter dem Einfluss berauschender Mittel.

Noch: 3. Straßenverkehrsunfälle und Verunglückte in Bayern im September 2021 nach Kreisen

Gebiet Ortslage	Straßenverkehrsunfälle			Verunglückte			
	insgesamt	davon		insgesamt	Getötete	Schwer- verletzte	Leicht- verletzte
		Unfälle mit Personenschaden	schwerwiegende Unfälle mit Sachschaden ¹⁾				
Pfaffenhofen a.d.Ilm	64	55	9	76	1	13	62
innerorts	34	29	5	32	-	3	29
außerorts ohne Autobahn	22	19	3	32	1	10	21
auf Autobahnen	8	7	1	12	-	-	12
Rosenheim	132	115	17	132	2	23	107
innerorts	65	59	6	67	1	12	54
außerorts ohne Autobahn	58	50	8	57	1	10	46
auf Autobahnen	9	6	3	8	-	1	7
Starnberg	78	66	12	70	1	16	53
innerorts	40	38	2	38	1	9	28
außerorts ohne Autobahn	28	22	6	24	-	6	18
auf Autobahnen	10	6	4	8	-	1	7
Traunstein	89	77	12	92	2	19	71
innerorts	43	41	2	44	-	9	35
außerorts ohne Autobahn	41	35	6	45	2	10	33
auf Autobahnen	5	1	4	3	-	-	3
Weilheim-Schongau	60	52	8	65	-	11	54
innerorts	39	34	5	38	-	2	36
außerorts ohne Autobahn	21	18	3	27	-	9	18
auf Autobahnen	-	-	-	-	-	-	-
Reg.-Bez. Oberbayern	2 116	1 887	229	2 275	17	359	1 899
innerorts	1 473	1 335	138	1 514	7	194	1 313
außerorts ohne Autobahn	519	467	52	627	10	148	469
auf Autobahnen	124	85	39	134	-	17	117
Landshut, Stadt	35	32	3	35	-	6	29
innerorts	32	30	2	32	-	3	29
außerorts ohne Autobahn	2	2	-	3	-	3	-
auf Autobahnen	1	-	1	-	-	-	-
Passau, Stadt	19	16	3	20	-	4	16
innerorts	14	11	3	12	-	2	10
außerorts ohne Autobahn	5	5	-	8	-	2	6
auf Autobahnen	-	-	-	-	-	-	-
Straubing, Stadt	31	24	7	27	-	-	27
innerorts	25	21	4	22	-	-	22
außerorts ohne Autobahn	6	3	3	5	-	-	5
auf Autobahnen	-	-	-	-	-	-	-
Deggendorf	56	46	10	60	2	7	51
innerorts	33	27	6	32	1	3	28
außerorts ohne Autobahn	18	14	4	19	1	2	16
auf Autobahnen	5	5	-	9	-	2	7
Freyung-Grafenau	26	24	2	32	-	8	24
innerorts	4	3	1	3	-	1	2
außerorts ohne Autobahn	22	21	1	29	-	7	22
auf Autobahnen	-	-	-	-	-	-	-
Kelheim	63	52	11	82	1	12	69
innerorts	33	28	5	37	-	3	34
außerorts ohne Autobahn	24	22	2	42	-	9	33
auf Autobahnen	6	2	4	3	1	-	2
Landshut	43	35	8	41	-	10	31
innerorts	20	17	3	21	-	4	17
außerorts ohne Autobahn	22	17	5	19	-	6	13
auf Autobahnen	1	1	-	1	-	-	1
Passau	64	59	5	73	1	10	62
innerorts	28	26	2	26	-	1	25
außerorts ohne Autobahn	34	32	2	45	1	9	35
auf Autobahnen	2	1	1	2	-	-	2
Regen	51	42	9	60	-	17	43
innerorts	19	14	5	18	-	8	10
außerorts ohne Autobahn	32	28	4	42	-	9	33
auf Autobahnen	-	-	-	-	-	-	-
Rottal-Inn	47	37	10	47	1	8	38
innerorts	14	11	3	11	-	4	7
außerorts ohne Autobahn	33	26	7	36	1	4	31
auf Autobahnen	-	-	-	-	-	-	-
Straubing-Bogen	36	32	4	37	-	7	30
innerorts	12	12	-	13	-	2	11
außerorts ohne Autobahn	24	20	4	24	-	5	19
auf Autobahnen	-	-	-	-	-	-	-
Dingolfing-Landau	46	42	4	61	-	9	52
innerorts	20	19	1	25	-	3	22
außerorts ohne Autobahn	22	19	3	30	-	6	24
auf Autobahnen	4	4	-	6	-	-	6

¹⁾ Schwerwiegender Unfall mit Sachschaden (im engeren Sinne) sowie sonst. Unfälle unter dem Einfluss berauschender Mittel.

Noch: 3. Straßenverkehrsunfälle und Verunglückte in Bayern im September 2021 nach Kreisen

Gebiet Ortslage	Straßenverkehrsunfälle			Verunglückte			
	insgesamt	davon		insgesamt	Getötete	Schwer- verletzte	Leicht- verletzte
		Unfälle mit Personenschaden	schwerwiegende Unfälle mit Sachschaden ¹⁾				
Reg.-Bez. Niederbayern	517	441	76	575	5	98	472
innerorts	254	219	35	252	1	34	217
außerorts ohne Autobahn	244	209	35	302	3	62	237
auf Autobahnen	19	13	6	21	1	2	18
Amberg, Stadt	23	22	1	27	-	-	27
innerorts	23	22	1	27	-	-	27
außerorts ohne Autobahn	-	-	-	-	-	-	-
auf Autobahnen	-	-	-	-	-	-	-
Regensburg, Stadt	48	46	2	55	-	4	51
innerorts	41	39	2	43	-	2	41
außerorts ohne Autobahn	1	1	-	1	-	-	1
auf Autobahnen	6	6	-	11	-	2	9
Weiden i.d.Opf., Stadt	18	16	2	20	-	3	17
innerorts	11	9	2	12	-	1	11
außerorts ohne Autobahn	7	7	-	8	-	2	6
auf Autobahnen	-	-	-	-	-	-	-
Amberg-Sulzbach	33	30	3	34	-	7	27
innerorts	21	21	-	23	-	4	19
außerorts ohne Autobahn	10	9	1	11	-	3	8
auf Autobahnen	2	-	2	-	-	-	-
Cham	56	46	10	58	1	9	48
innerorts	19	14	5	17	-	3	14
außerorts ohne Autobahn	37	32	5	41	1	6	34
auf Autobahnen	-	-	-	-	-	-	-
Neumarkt i.d.Opf.	55	51	4	67	-	12	55
innerorts	22	21	1	26	-	4	22
außerorts ohne Autobahn	26	26	-	34	-	6	28
auf Autobahnen	7	4	3	7	-	2	5
Neustadt a.d.Waldnaab	19	16	3	22	1	4	17
innerorts	8	7	1	9	-	1	8
außerorts ohne Autobahn	10	9	1	13	1	3	9
auf Autobahnen	1	-	1	-	-	-	-
Regensburg	54	48	6	57	-	8	49
innerorts	23	20	3	21	-	3	18
außerorts ohne Autobahn	25	24	1	30	-	5	25
auf Autobahnen	6	4	2	6	-	-	6
Schwandorf	47	38	9	55	-	8	47
innerorts	15	11	4	12	-	1	11
außerorts ohne Autobahn	22	22	-	37	-	7	30
auf Autobahnen	10	5	5	6	-	-	6
Tirschenreuth	25	21	4	26	1	8	17
innerorts	13	11	2	13	-	3	10
außerorts ohne Autobahn	10	8	2	10	1	4	5
auf Autobahnen	2	2	-	3	-	1	2
Reg.-Bez. Oberpfalz	378	334	44	421	3	63	355
innerorts	196	175	21	203	-	22	181
außerorts ohne Autobahn	148	138	10	185	3	36	146
auf Autobahnen	34	21	13	33	-	5	28
Bamberg, Stadt	22	22	-	23	-	2	21
innerorts	20	20	-	21	-	1	20
außerorts ohne Autobahn	2	2	-	2	-	1	1
auf Autobahnen	-	-	-	-	-	-	-
Bayreuth, Stadt	32	27	5	34	-	6	28
innerorts	26	22	4	29	-	5	24
außerorts ohne Autobahn	3	3	-	3	-	1	2
auf Autobahnen	3	2	1	2	-	-	2
Coburg, Stadt	12	12	-	13	-	2	11
innerorts	11	11	-	12	-	2	10
außerorts ohne Autobahn	1	1	-	1	-	-	1
auf Autobahnen	-	-	-	-	-	-	-
Hof, Stadt	17	14	3	16	-	3	13
innerorts	17	14	3	16	-	3	13
außerorts ohne Autobahn	-	-	-	-	-	-	-
auf Autobahnen	-	-	-	-	-	-	-
Bamberg	79	71	8	79	-	14	65
innerorts	40	36	4	38	-	5	33
außerorts ohne Autobahn	27	26	1	31	-	9	22
auf Autobahnen	12	9	3	10	-	-	10
Bayreuth	37	27	10	33	1	13	19
innerorts	16	12	4	14	-	3	11
außerorts ohne Autobahn	13	11	2	12	1	8	3
auf Autobahnen	8	4	4	7	-	2	5

¹⁾ Schwerwiegender Unfall mit Sachschaden (im engeren Sinne) sowie sonst. Unfälle unter dem Einfluss berauschender Mittel.

Noch: 3. Straßenverkehrsunfälle und Verunglückte in Bayern im September 2021 nach Kreisen

Gebiet Ortslage	Straßenverkehrsunfälle			Verunglückte			
	insgesamt	davon		insgesamt	Getötete	Schwer- verletzte	Leicht- verletzte
		Unfälle mit Personenschaden	schwerwiegende Unfälle mit Sachschaden ¹⁾				
Coburg	29	24	5	33	-	5	28
innerorts	12	10	2	11	-	1	10
außerorts ohne Autobahn	11	10	1	15	-	3	12
auf Autobahnen	6	4	2	7	-	1	6
Forchheim	61	55	6	62	1	10	51
innerorts	38	34	4	35	-	4	31
außerorts ohne Autobahn	20	18	2	23	-	6	17
auf Autobahnen	3	3	-	4	1	-	3
Hof	44	37	7	57	-	16	41
innerorts	17	16	1	17	-	4	13
außerorts ohne Autobahn	14	13	1	23	-	12	11
auf Autobahnen	13	8	5	17	-	-	17
Kronach	23	18	5	20	-	1	19
innerorts	18	14	4	15	-	1	14
außerorts ohne Autobahn	5	4	1	5	-	-	5
auf Autobahnen	-	-	-	-	-	-	-
Kulmbach	33	26	7	33	-	9	24
innerorts	18	17	1	21	-	4	17
außerorts ohne Autobahn	12	8	4	10	-	4	6
auf Autobahnen	3	1	2	2	-	1	1
Lichtenfels	26	25	1	30	-	7	23
innerorts	18	17	1	21	-	6	15
außerorts ohne Autobahn	7	7	-	8	-	1	7
auf Autobahnen	1	1	-	1	-	-	1
Wunsiedel i. Fichtelgebirge	19	17	2	20	-	3	17
innerorts	11	10	1	12	-	3	9
außerorts ohne Autobahn	5	4	1	5	-	-	5
auf Autobahnen	3	3	-	3	-	-	3
Reg.-Bez. Oberfranken	434	375	59	453	2	91	360
innerorts	262	233	29	262	-	42	220
außerorts ohne Autobahn	120	107	13	138	1	45	92
auf Autobahnen	52	35	17	53	1	4	48
Ansbach, Stadt	22	17	5	21	-	2	19
innerorts	18	13	5	15	-	1	14
außerorts ohne Autobahn	3	3	-	4	-	1	3
auf Autobahnen	1	1	-	2	-	-	2
Erlangen, Stadt	45	40	5	48	-	5	43
innerorts	42	37	5	45	-	5	40
außerorts ohne Autobahn	1	1	-	1	-	-	1
auf Autobahnen	2	2	-	2	-	-	2
Fürth, Stadt	36	29	7	34	-	10	24
innerorts	35	28	7	32	-	10	22
außerorts ohne Autobahn	1	1	-	2	-	-	2
auf Autobahnen	-	-	-	-	-	-	-
Nürnberg, Stadt	154	147	7	166	1	16	149
innerorts	146	139	7	156	1	16	139
außerorts ohne Autobahn	4	4	-	4	-	-	4
auf Autobahnen	4	4	-	6	-	-	6
Schwabach, Stadt	7	5	2	6	-	3	3
innerorts	4	4	-	4	-	1	3
außerorts ohne Autobahn	1	1	-	2	-	2	-
auf Autobahnen	2	-	2	-	-	-	-
Ansbach	66	54	12	72	1	18	53
innerorts	30	25	5	26	1	8	17
außerorts ohne Autobahn	25	21	4	36	-	8	28
auf Autobahnen	11	8	3	10	-	2	8
Erlangen-Höchststadt	42	35	7	39	1	2	36
innerorts	24	22	2	22	-	-	22
außerorts ohne Autobahn	14	12	2	16	1	2	13
auf Autobahnen	4	1	3	1	-	-	1
Fürth	33	30	3	33	-	6	27
innerorts	25	22	3	24	-	4	20
außerorts ohne Autobahn	8	8	-	9	-	2	7
auf Autobahnen	-	-	-	-	-	-	-
Nürnberger Land	69	62	7	77	1	22	54
innerorts	36	32	4	35	-	9	26
außerorts ohne Autobahn	21	19	2	24	-	5	19
auf Autobahnen	12	11	1	18	1	8	9
Neustadt a.d.A.-Bad Windsheim	35	31	4	40	-	3	37
innerorts	17	16	1	20	-	3	17
außerorts ohne Autobahn	17	14	3	17	-	-	17
auf Autobahnen	1	1	-	3	-	-	3

¹⁾ Schwerwiegender Unfall mit Sachschaden (im engeren Sinne) sowie sonst. Unfälle unter dem Einfluss berauschender Mittel.

Noch: 3. Straßenverkehrsunfälle und Verunglückte in Bayern im September 2021 nach Kreisen

Gebiet Ortslage	Straßenverkehrsunfälle			Verunglückte			
	insgesamt	davon		insgesamt	Getötete	Schwer- verletzte	Leicht- verletzte
		Unfälle mit Personenschaden	schwerwiegende Unfälle mit Sachschaden ¹⁾				
Roth	47	32	15	39	-	9	30
innerorts	22	15	7	18	-	4	14
außerorts ohne Autobahn	18	14	4	16	-	4	12
auf Autobahnen	7	3	4	5	-	1	4
Weißenburg-Gunzenhausen	48	44	4	63	5	19	39
innerorts	25	23	2	30	1	6	23
außerorts ohne Autobahn	23	21	2	33	4	13	16
auf Autobahnen	-	-	-	-	-	-	-
Reg.-Bez. Mittelfranken	604	526	78	638	9	115	514
innerorts	424	376	48	427	3	67	357
außerorts ohne Autobahn	136	119	17	164	5	37	122
auf Autobahnen	44	31	13	47	1	11	35
Aschaffenburg, Stadt	18	14	4	16	-	-	16
innerorts	15	12	3	14	-	-	14
außerorts ohne Autobahn	3	2	1	2	-	-	2
auf Autobahnen	-	-	-	-	-	-	-
Schweinfurt, Stadt	29	26	3	32	-	2	30
innerorts	28	26	2	32	-	2	30
außerorts ohne Autobahn	1	-	1	-	-	-	-
auf Autobahnen	-	-	-	-	-	-	-
Würzburg, Stadt	43	40	3	47	-	3	44
innerorts	37	34	3	37	-	3	34
außerorts ohne Autobahn	5	5	-	6	-	-	6
auf Autobahnen	1	1	-	4	-	-	4
Aschaffenburg	34	26	8	28	-	6	22
innerorts	18	13	5	14	-	2	12
außerorts ohne Autobahn	12	11	1	12	-	3	9
auf Autobahnen	4	2	2	2	-	1	1
Bad Kissingen	48	36	12	44	1	11	32
innerorts	15	13	2	14	-	2	12
außerorts ohne Autobahn	25	21	4	27	1	8	18
auf Autobahnen	8	2	6	3	-	1	2
Rhön-Grabfeld	24	21	3	31	2	10	19
innerorts	10	9	1	10	-	1	9
außerorts ohne Autobahn	11	11	-	20	2	9	9
auf Autobahnen	3	1	2	1	-	-	1
Haßberge	42	40	2	54	-	12	42
innerorts	19	19	-	20	-	6	14
außerorts ohne Autobahn	19	17	2	24	-	6	18
auf Autobahnen	4	4	-	10	-	-	10
Kitzingen	45	38	7	46	1	5	40
innerorts	16	14	2	14	-	-	14
außerorts ohne Autobahn	26	23	3	30	1	5	24
auf Autobahnen	3	1	2	2	-	-	2
Miltenberg	36	32	4	37	-	10	27
innerorts	17	15	2	18	-	3	15
außerorts ohne Autobahn	19	17	2	19	-	7	12
auf Autobahnen	-	-	-	-	-	-	-
Main-Spessart	57	51	6	67	1	9	57
innerorts	22	19	3	22	-	4	18
außerorts ohne Autobahn	31	29	2	41	1	5	35
auf Autobahnen	4	3	1	4	-	-	4
Schweinfurt	34	28	6	36	-	5	31
innerorts	18	15	3	18	-	3	15
außerorts ohne Autobahn	11	10	1	14	-	2	12
auf Autobahnen	5	3	2	4	-	-	4
Würzburg	28	21	7	28	-	5	23
innerorts	13	9	4	9	-	3	6
außerorts ohne Autobahn	11	9	2	13	-	1	12
auf Autobahnen	4	3	1	6	-	1	5
Reg.-Bez. Unterfranken	438	373	65	466	5	78	383
innerorts	228	198	30	222	-	29	193
außerorts ohne Autobahn	174	155	19	208	5	46	157
auf Autobahnen	36	20	16	36	-	3	33
Augsburg, Stadt	136	121	15	142	-	18	124
innerorts	132	117	15	137	-	17	120
außerorts ohne Autobahn	2	2	-	2	-	-	2
auf Autobahnen	2	2	-	3	-	1	2
Kaufbeuren, Stadt	17	15	2	17	-	5	12
innerorts	17	15	2	17	-	5	12
außerorts ohne Autobahn	-	-	-	-	-	-	-
auf Autobahnen	-	-	-	-	-	-	-

¹⁾ Schwerwiegender Unfall mit Sachschaden (im engeren Sinne) sowie sonst. Unfälle unter dem Einfluss berauschender Mittel.

Noch: 3. Straßenverkehrsunfälle und Verunglückte in Bayern im September 2021 nach Kreisen

Gebiet Ortslage	Straßenverkehrsunfälle			Verunglückte			
	insgesamt	davon		insgesamt	Getötete	Schwer- verletzte	Leicht- verletzte
		Unfälle mit Personenschaden	schwerwiegende Unfälle mit Sachschaden ¹⁾				
Kempten (Allgäu), Stadt	30	28	2	32	-	-	32
innerorts	26	25	1	29	-	-	29
außerorts ohne Autobahn	2	2	-	2	-	-	2
auf Autobahnen	2	1	1	1	-	-	1
Memmingen, Stadt	37	35	2	43	-	3	40
innerorts	31	29	2	31	-	3	28
außerorts ohne Autobahn	4	4	-	9	-	-	9
auf Autobahnen	2	2	-	3	-	-	3
Aichach-Friedberg	42	40	2	45	-	5	40
innerorts	23	23	-	23	-	3	20
außerorts ohne Autobahn	12	10	2	10	-	1	9
auf Autobahnen	7	7	-	12	-	1	11
Augsburg	98	87	11	116	2	17	97
innerorts	50	46	4	50	-	3	47
außerorts ohne Autobahn	42	36	6	53	2	12	39
auf Autobahnen	6	5	1	13	-	2	11
Dillingen a.d.Donau	35	33	2	42	2	8	32
innerorts	17	17	-	19	1	3	15
außerorts ohne Autobahn	18	16	2	23	1	5	17
auf Autobahnen	-	-	-	-	-	-	-
Günzburg	41	38	3	43	-	8	35
innerorts	26	25	1	26	-	7	19
außerorts ohne Autobahn	12	10	2	13	-	1	12
auf Autobahnen	3	3	-	4	-	-	4
Neu-Ulm	87	75	12	93	1	7	85
innerorts	59	52	7	62	-	6	56
außerorts ohne Autobahn	25	21	4	28	1	1	26
auf Autobahnen	3	2	1	3	-	-	3
Lindau (Bodensee)	49	44	5	53	1	15	37
innerorts	33	31	2	35	1	8	26
außerorts ohne Autobahn	13	13	-	18	-	7	11
auf Autobahnen	3	-	3	-	-	-	-
Ostallgäu	77	70	7	82	2	25	55
innerorts	43	38	5	40	1	9	30
außerorts ohne Autobahn	32	30	2	40	1	14	25
auf Autobahnen	2	2	-	2	-	2	-
Unterallgäu	60	51	9	64	-	17	47
innerorts	28	25	3	29	-	9	20
außerorts ohne Autobahn	22	21	1	28	-	7	21
auf Autobahnen	10	5	5	7	-	1	6
Donau-Ries	50	43	7	58	-	15	43
innerorts	30	27	3	30	-	7	23
außerorts ohne Autobahn	20	16	4	28	-	8	20
auf Autobahnen	-	-	-	-	-	-	-
Oberallgäu	98	90	8	107	-	26	81
innerorts	54	53	1	57	-	12	45
außerorts ohne Autobahn	42	37	5	50	-	14	36
auf Autobahnen	2	-	2	-	-	-	-
Reg.-Bez. Schwaben	857	770	87	937	8	169	760
innerorts	569	523	46	585	3	92	490
außerorts ohne Autobahn	246	218	28	304	5	70	229
auf Autobahnen	42	29	13	48	-	7	41
Bayern	5 344	4 706	638	5 765	49	973	4 743
innerorts	3 406	3 059	347	3 465	14	480	2 971
außerorts ohne Autobahn	1 587	1 413	174	1 928	32	444	1 452
auf Autobahnen	351	234	117	372	3	49	320
Kreisfreie Städte	1 592	1 452	140	1 686	3	168	1 515
Landkreise	3 752	3 254	498	4 079	46	805	3 228

¹⁾ Schwerwiegender Unfall mit Sachschaden (im engeren Sinne) sowie sonst. Unfälle unter dem Einfluss berauschender Mittel.

4. Straßenverkehrsunfälle und Verunglückte in Bayern nach Straßenarten

Straßenart Ortslage	2021				2020				Zu- bzw. Abnahme (-)			
	Unfälle mit Personen- schaden	Verunglückte			Unfälle mit Personen- schaden	Verunglückte			Unfälle mit Personen- schaden	Getötete	Schwer- verletzte	Leicht- verletzte
		Getötete	Schwer- verletzte	Leicht- verletzte		Getötete	Schwer- verletzte	Leicht- verletzte				
Anzahl								%				

September

Autobahnen	234	3	49	320	304	5	68	412	-23,0	X	-27,9	-22,3
Bundesstraßen	632	14	145	740	733	10	175	804	-13,8	40,0	-17,1	-8,0
innerorts	312	1	36	348	362	2	55	380	-13,8	X	-34,5	-8,4
außerorts	320	13	109	392	371	8	120	424	-13,7	X	-9,2	-7,5
Landesstraßen	938	16	197	971	1 034	18	245	1 157	-9,3	-11,1	-19,6	-16,1
innerorts	430	4	69	424	470	2	70	515	-8,5	X	-1,4	-17,7
außerorts	508	12	128	547	564	16	175	642	-9,9	-25,0	-26,9	-14,8
Kreisstraßen	501	4	154	482	578	10	177	556	-13,3	X	-13,0	-13,3
innerorts	192	-	46	181	240	2	48	229	-20,0	X	-4,2	-21,0
außerorts	309	4	108	301	338	8	129	327	-8,6	X	-16,3	-8,0
Andere Straßen	2 401	12	428	2 230	2 627	11	534	2 413	-8,6	9,1	-19,9	-7,6
innerorts	2 125	9	329	2 018	2 335	6	422	2 192	-9,0	X	-22,0	-7,9
außerorts	276	3	99	212	292	5	112	221	-5,5	X	-11,6	-4,1
Insgesamt	4 706	49	973	4 743	5 276	54	1 199	5 342	-10,8	-9,3	-18,8	-11,2
innerorts	3 059	14	480	2 971	3 407	12	595	3 316	-10,2	16,7	-19,3	-10,4
außerorts	1 647	35	493	1 772	1 869	42	604	2 026	-11,9	-16,7	-18,4	-12,5

Januar - September

Autobahnen	2 181	40	545	2 876	2 235	30	506	2 986	-2,4	33,3	7,7	-3,7
Bundesstraßen	4 580	71	1 092	5 330	4 961	81	1 151	5 705	-7,7	-12,3	-5,1	-6,6
innerorts	2 073	10	299	2 314	2 332	9	333	2 602	-11,1	X	-10,2	-11,1
außerorts	2 507	61	793	3 016	2 629	72	818	3 103	-4,6	-15,3	-3,1	-2,8
Landesstraßen	6 618	95	1 711	7 010	6 968	93	1 770	7 386	-5,0	2,2	-3,3	-5,1
innerorts	2 961	19	557	2 989	3 207	13	559	3 360	-7,7	46,2	-0,4	-11,0
außerorts	3 657	76	1 154	4 021	3 761	80	1 211	4 026	-2,8	-5,0	-4,7	-0,1
Kreisstraßen	3 830	47	1 130	3 697	4 029	70	1 195	3 876	-4,9	-32,9	-5,4	-4,6
innerorts	1 409	2	284	1 388	1 662	11	340	1 651	-15,2	X	-16,5	-15,9
außerorts	2 421	45	846	2 309	2 367	59	855	2 225	2,3	-23,7	-1,1	3,8
Andere Straßen	16 701	76	3 170	15 574	18 508	95	3 618	17 168	-9,8	-20,0	-12,4	-9,3
innerorts	14 966	49	2 568	14 196	16 461	52	2 882	15 613	-9,1	-5,8	-10,9	-9,1
außerorts	1 735	27	602	1 378	2 047	43	736	1 555	-15,2	-37,2	-18,2	-11,4
Insgesamt	33 910	329	7 648	34 487	36 701	369	8 240	37 121	-7,6	-10,8	-7,2	-7,1
innerorts	21 409	80	3 708	20 887	23 662	85	4 114	23 226	-9,5	-5,9	-9,9	-10,1
außerorts	12 501	249	3 940	13 600	13 039	284	4 126	13 895	-4,1	-12,3	-4,5	-2,1

5. Verunglückte im Straßenverkehr in Bayern nach

Art der Verkehrsbeteiligung Ortslage	Getötete						Schwerverletzte					
	September		Zu- bzw. Abnahme (-)	Januar - September		Zu- bzw. Abnahme (-)	September		Zu- bzw. Abnahme (-)	Januar - September		Zu- bzw. Abnahme (-)
	2021	2020		2021	2020		2021	2020		2021	2020	
	Anzahl		%	Anzahl		%	Anzahl		%	Anzahl		%
Fahrer und Mitfahrer von												
Krafträdern mit Versicherungs-												
kennzeichen	2	2	-	11	10	10,0	30	45	-33,3	236	262	-9,9
innerorts	-	1	X	5	3	X	18	28	-35,7	165	189	-12,7
außerorts	2	1	X	6	7	X	12	17	-29,4	71	73	-2,7
davon												
Mofas, Kleinkrafträdern	2	2	-	9	10	X	25	40	-37,5	223	245	-9,0
innerorts	-	1	X	4	3	X	16	26	-38,5	157	179	-12,3
außerorts	2	1	X	5	7	X	9	14	X	66	66	-
S-Pedelecs	-	-	-	-	-	-	3	3	-	8	11	X
innerorts	-	-	-	-	-	-	1	1	-	5	7	X
außerorts	-	-	-	-	-	-	2	2	-	3	4	X
drei- und leichten												
vierrädigen Kfz	-	-	-	2	-	X	2	2	-	5	6	X
innerorts	-	-	-	1	-	X	1	1	-	3	3	-
außerorts	-	-	-	1	-	X	1	1	-	2	3	X
Elektrokleinstfahrzeugen	-	X	X	1	X	X	11	X	X	66	X	X
innerorts	-	X	X	-	X	X	9	X	X	59	X	X
außerorts	-	X	X	1	X	X	2	X	X	7	X	X
Krafträdern mit amtlichem												
Kennzeichen	21	22	-4,5	84	107	-21,5	218	259	-15,8	1 394	1 436	-2,9
innerorts	3	3	-	10	15	-33,3	74	81	-8,6	472	449	5,1
außerorts	18	19	-5,3	74	92	-19,6	144	178	-19,1	922	987	-6,6
davon												
zweirädigen Kraft-												
fahrzeugen	21	22	-4,5	83	106	-21,7	215	256	-16,0	1 382	1 415	-2,3
innerorts	3	3	-	10	15	-33,3	72	80	-10,0	464	439	5,7
außerorts	18	19	-5,3	73	91	-19,8	143	176	-18,8	918	976	-5,9
drei- und schweren												
vierrädigen Kfz	-	-	-	1	1	-	3	3	-	12	21	-42,9
innerorts	-	-	-	-	-	-	2	1	X	8	10	X
außerorts	-	-	-	1	1	-	1	2	X	4	11	X
Personenkraftwagen	14	10	40,0	126	145	-13,1	250	316	-20,9	2 486	2 413	3,0
innerorts	3	-	X	10	9	X	50	63	-20,6	475	512	-7,2
außerorts	11	10	10,0	116	136	-14,7	200	253	-20,9	2 011	1 901	5,8
darunter												
im Alter von 18 bis unter												
25 Jahren	1	3	X	18	31	-41,9	52	62	-16,1	488	476	2,5
innerorts	-	-	-	-	-	-	8	9	X	65	75	-13,3
außerorts	1	3	X	18	31	-41,9	44	53	-17,0	423	401	5,5
Wohnmobilen	-	-	-	-	-	-	1	3	X	2	7	X
innerorts	-	-	-	-	-	-	-	1	X	-	1	X
außerorts	-	-	-	-	-	-	1	2	X	2	6	X
Bussen	-	-	-	1	1	-	3	6	X	32	31	3,2
innerorts	-	-	-	1	1	-	3	6	X	30	29	3,4
außerorts	-	-	-	-	-	-	-	-	-	2	2	-
Güterkraftfahrzeugen	-	2	X	14	9	X	10	16	-37,5	135	125	8,0
innerorts	-	-	-	-	-	-	-	2	X	21	14	50,0
außerorts	-	2	X	14	9	X	10	14	-28,6	114	111	2,7
dar												
Liefer- und Lastkraftwagen												
mit zul. Gesamtgewicht bis												
einschl. 3 500 kg ¹⁾	-	-	-	6	5	X	-	8	X	48	57	-15,8
innerorts	-	-	-	-	-	-	-	2	X	9	7	X
außerorts	-	-	-	6	5	X	-	6	X	39	50	-22,0
Liefer- und Lastkraftwagen												
mit zul. Gesamtgewicht												
über 3 500 kg ¹⁾	-	-	-	4	1	X	4	3	X	39	35	11,4
innerorts	-	-	-	-	-	-	-	-	-	9	5	X
außerorts	-	-	-	4	1	X	4	3	X	30	30	-
Sattelzugmaschinen	-	2	X	4	3	X	6	5	X	42	30	40,0
innerorts	-	-	-	-	-	-	-	-	-	1	1	-
außerorts	-	2	X	4	3	X	6	5	X	41	29	41,4
Landwirtschaftlichen												
Zugmaschinen	1	-	X	3	3	-	6	10	X	50	54	-7,4
innerorts	-	-	-	-	2	X	2	2	-	20	16	25,0
außerorts	1	-	X	3	1	X	4	8	X	30	38	-21,1
übrigen Kraftfahrzeugen	-	1	X	1	4	X	1	8	X	24	59	-59,3
innerorts	-	-	-	1	3	X	1	7	X	15	48	-68,8
außerorts	-	1	X	-	1	X	-	1	X	9	11	X
Kraftfahrzeugen zusammen	38	37	2,7	241	279	-13,6	530	663	-20,1	4 425	4 387	0,9
innerorts	6	4	X	27	33	-18,2	157	190	-17,4	1 257	1 258	-0,1
außerorts	32	33	-3,0	214	246	-13,0	373	473	-21,1	3 168	3 129	1,2

¹⁾ Ohne Lastkraftwagen mit Tankauflage.

Art der Verkehrsbeteiligung und Ortslage

Leichtverletzte						Verunglückte insgesamt						Art der Verkehrsbeteiligung Ortslage
September		Zu- bzw. Abnahme (-)	Januar - September		Zu- bzw. Abnahme (-)	September		Zu- bzw. Abnahme (-)	Januar - September		Zu- bzw. Abnahme (-)	
2021	2020		2021	2020		2021	2020		2021	2020		
Anzahl	%	Anzahl	%	Anzahl	%	Anzahl	%	Anzahl	%			
Fahrer und Mitfahrer von												
Krafträdern mit Versicherungs-												
153	201	-23,9	1 038	1 201	-13,6	185	248	-25,4	1 285	1 473	-12,8 kennzeichen
121	176	-31,3	851	1 009	-15,7	139	205	-32,2	1 021	1 201	-15,0 innerorts
32	25	28,0	187	192	-2,6	46	43	7,0	264	272	-2,9 außerorts
davon												
148	195	-24,1	994	1 155	-13,9	175	237	-26,2	1 226	1 410	-13,0 Mofas, Kleinkrafträdern
118	173	-31,8	821	979	-16,1	134	200	-33,0	982	1 161	-15,4 innerorts
30	22	36,4	173	176	-1,7	41	37	10,8	244	249	-2,0 außerorts
1	3	X	20	25	-20,0	4	6	X	28	36	-22,2 S-Pedelecs
-	2	X	15	19	-21,1	1	3	X	20	26	-23,1 innerorts
1	1	-	5	6	X	3	3	-	8	10	X außerorts
drei- und leichten												
4	3	X	24	21	14,3	6	5	X	31	27	14,8 vierrädrigen Kfz.
3	1	X	15	11	36,4	4	2	X	19	14	35,7 innerorts
1	2	X	9	10	X	2	3	X	12	13	-7,7 außerorts
88	X	X	412	X	X	99	X	X	479	X	X Elektrokleinfahrzeugen
86	X	X	397	X	X	95	X	X	456	X	X innerorts
2	X	X	15	X	X	4	X	X	23	X	X außerorts
Krafträdern mit amtlichem												
512	495	3,4	2 800	2 768	1,2	751	776	-3,2	4 278	4 311	-0,8 Kennzeichen
265	255	3,9	1 438	1 482	-3,0	342	339	0,9	1 920	1 946	-1,3 innerorts
247	240	2,9	1 362	1 286	5,9	409	437	-6,4	2 358	2 365	-0,3 außerorts
davon												
501	485	3,3	2 740	2 707	1,2	737	763	-3,4	4 205	4 228	-0,5 zweirädrigen Kraft-
257	249	3,2	1 411	1 447	-2,5	332	332	-	1 885	1 901	-0,8 fahrzeugen
244	236	3,4	1 329	1 260	5,5	405	431	-6,0	2 320	2 327	-0,3 innerorts
drei- und schweren												
11	10	10,0	60	61	-1,6	14	13	7,7	73	83	-12,0 vierrädrigen Kfz.
8	6	X	27	35	-22,9	10	7	X	35	45	-22,2 innerorts
3	4	X	33	26	26,9	4	6	X	38	38	- außerorts
1 974	2 407	-18,0	17 119	17 969	-4,7	2 238	2 733	-18,1	19 731	20 527	-3,9 Personenkraftwagen
843	1 025	-17,8	7 242	8 042	-9,9	896	1 088	-17,6	7 727	8 563	-9,8 innerorts
1 131	1 382	-18,2	9 877	9 927	-0,5	1 342	1 645	-18,4	12 004	11 964	0,3 außerorts
darunter												
im Alter von 18 bis unter												
394	506	-22,1	3 746	3 798	-1,4	447	571	-21,7	4 252	4 305	-1,2 25 Jahren
146	179	-18,4	1 450	1 521	-4,7	154	188	-18,1	1 515	1 596	-5,1 innerorts
248	327	-24,2	2 296	2 277	0,8	293	383	-23,5	2 737	2 709	1,0 außerorts
5	12	X	35	31	12,9	6	15	X	37	38	-2,6 Wohnmobilen
-	5	X	7	12	X	-	6	X	7	13	X innerorts
5	7	X	28	19	47,4	6	9	X	30	25	20,0 außerorts
39	58	-32,8	315	303	4,0	42	64	-34,4	348	335	3,9 Bussen
35	47	-25,5	260	251	3,6	38	53	-28,3	291	281	3,6 innerorts
4	11	X	55	52	5,8	4	11	X	57	54	5,6 außerorts
76	95	-20,0	580	602	-3,7	86	113	-23,9	729	736	-1,0 Güterkraftfahrzeugen
17	29	-41,4	119	172	-30,8	17	31	-45,2	140	186	-24,7 innerorts
59	66	-10,6	461	430	7,2	69	82	-15,9	589	550	7,1 außerorts
dar. Liefer- und Lastkraftwagen												
mit zul. Gesamtgewicht bis												
42	46	-8,7	282	314	-10,2	42	54	-22,2	336	376	-10,6 einschl. 3 500 kg ¹⁾
12	18	-33,3	70	113	-38,1	12	20	-40,0	79	120	-34,2 innerorts
30	28	7,1	212	201	5,5	30	34	-11,8	257	256	0,4 außerorts
Liefer- und Lastkraftwagen												
mit zul. Gesamtgewicht bis												
17	25	-32,0	162	154	5,2	21	28	-25,0	205	190	7,9 über 3 500 kg ¹⁾
3	9	X	36	45	-20,0	3	9	X	45	50	-10,0 innerorts
14	16	-12,5	126	109	15,6	18	19	-5,3	160	140	14,3 außerorts
14	18	-22,2	111	109	1,8	20	25	-20,0	157	142	10,6 Sattelzugmaschinen
1	1	-	7	8	X	1	1	-	8	9	X innerorts
13	17	-23,5	104	101	3,0	19	24	-20,8	149	133	12,0 außerorts
Landwirtschaftlichen												
16	18	-11,1	83	95	-12,6	23	28	-17,9	136	152	-10,5 Zugmaschinen
6	5	X	34	32	6,3	8	7	X	54	50	8,0 innerorts
10	13	-23,1	49	63	-22,2	15	21	-28,6	82	102	-19,6 außerorts
9	38	X	110	244	-54,9	10	47	-78,7	135	307	-56,0 übrigen Kraftfahrzeugen
6	33	X	65	206	-68,4	7	40	X	81	257	-68,5 innerorts
3	5	X	45	38	18,4	3	7	X	54	50	8,0 außerorts
2 872	3 324	-13,6	22 492	23 213	-3,1	3 440	4 024	-14,5	27 158	27 879	-2,6 Kraftfahrzeugen zusammen
1 379	1 575	-12,4	10 413	11 206	-7,1	1 542	1 769	-12,8	11 697	12 497	-6,4 innerorts
1 493	1 749	-14,6	12 079	12 007	0,6	1 898	2 255	-15,8	15 461	15 382	0,5 außerorts

Noch: 5. Verunglückte im Straßenverkehr in Bayern nach

Art der Verkehrsbeteiligung Ortslage	Getötete						Schwerverletzte					
	September		Zu- bzw. Abnah- me (-)	Januar - September		Zu- bzw. Abnah- me (-)	September		Zu- bzw. Abnah- me (-)	Januar - September		Zu- bzw. Abnah- me (-)
	2021	2020		2021	2020		2021	2020		2021	2020	
	Anzahl		%	Anzahl		%	Anzahl		%	Anzahl		%
Fahrer und Mitfahrer von												
Fahrrädern	5	13	X	51	56	-8,9	396	469	-15,6	2 766	3 348	-17,4
innerorts	4	7	X	25	32	-21,9	281	344	-18,3	2 038	2 399	-15,0
außerorts	1	6	X	26	24	8,3	115	125	-8,0	728	949	-23,3
und zwar												
Pedelecs	-	8	X	18	20	-10,0	119	134	-11,2	761	792	-3,9
innerorts	-	3	X	6	9	X	72	84	-14,3	504	493	2,2
außerorts	-	5	X	12	11	9,1	47	50	-6,0	257	299	-14,0
unter 15 Jahren	-	-	-	-	1	X	26	26	-	157	207	-24,2
innerorts	-	-	-	-	1	X	21	22	-4,5	133	151	-11,9
außerorts	-	-	-	-	-	-	5	4	X	24	56	-57,1
anderen Fahrzeugen	-	-	-	-	3	X	6	4	X	33	23	43,5
innerorts	-	-	-	-	1	X	4	3	X	24	17	41,2
außerorts	-	-	-	-	2	X	2	1	X	9	6	X
Fußgänger	6	4	X	36	31	16,1	39	62	-37,1	409	472	-13,3
innerorts	4	1	X	28	19	47,4	36	57	-36,8	374	430	-13,0
außerorts	2	3	X	8	12	X	3	5	X	35	42	-16,7
und zwar												
Fußgänger mit Sport- oder Spielgeräten	-	-	-	1	1	-	-	3	X	20	18	11,1
innerorts	-	-	-	1	1	-	-	3	X	18	17	5,9
außerorts	-	-	-	-	-	-	-	-	-	2	1	X
unter 15 Jahren	-	-	-	3	1	X	9	14	X	88	69	27,5
innerorts	-	-	-	3	1	X	9	13	X	83	66	25,8
außerorts	-	-	-	-	-	-	-	1	X	5	3	X
65 Jahre und mehr	3	-	X	23	17	35,3	11	27	-59,3	151	198	-23,7
innerorts	3	-	X	21	14	50,0	10	26	-61,5	141	186	-24,2
außerorts	-	-	-	2	3	X	1	1	-	10	12	-16,7
Andere Personen	-	-	-	1	-	X	2	1	X	15	10	50,0
innerorts	-	-	-	-	-	-	2	1	X	15	10	50,0
außerorts	-	-	-	1	-	X	-	-	-	-	-	-
Insgesamt	49	54	-9,3	329	369	-10,8	973	1 199	-18,8	7 648	8 240	-7,2
innerorts	14	12	16,7	80	85	-5,9	480	595	-19,3	3 708	4 114	-9,9
außerorts	35	42	-16,7	249	284	-12,3	493	604	-18,4	3 940	4 126	-4,5
darunter:												
unter 15 Jahren	2	1	X	5	9	X	42	52	-19,2	347	383	-9,4
innerorts	-	-	-	3	2	X	31	41	-24,4	236	250	-5,6
außerorts	2	1	X	2	7	X	11	11	-	111	133	-16,5
65 Jahre und mehr	11	16	-31,3	108	108	-	230	323	-28,8	1 711	1 931	-11,4
innerorts	6	5	X	48	47	2,1	133	183	-27,3	1 087	1 185	-8,3
außerorts	5	11	X	60	61	-1,6	97	140	-30,7	624	746	-16,4

Art der Verkehrsbeteiligung und Ortslage

Leichtverletzte						Verunglückte insgesamt						Art der Verkehrsbeteiligung Ortslage
September		Zu- bzw. Abnahme (-)	Januar - September		Zu- bzw. Abnahme (-)	September		Zu- bzw. Abnahme (-)	Januar - September		Zu- bzw. Abnahme (-)	
2021	2020		2021	2020		2021	2020		2021	2020		
Anzahl	%	Anzahl	%	Anzahl	%	Anzahl	%	Anzahl	%			
1 622	1 762	-7,9	10 177	11 950	-14,8	2 023	2 244	-9,8	12 994	15 354	-15,4	Fahrer und Mitfahrer von
1 361	1 503	-9,4	8 762	10 197	-14,1	1 646	1 854	-11,2	10 825	12 628	-14,3 Fahrrädern
261	259	0,8	1 415	1 753	-19,3	377	390	-3,3	2 169	2 726	-20,4 innerorts
											 außerorts
												und zwar
333	293	13,7	1 821	1 732	5,1	452	435	3,9	2 600	2 544	2,2 Pedelecs
251	223	12,6	1 427	1 320	8,1	323	310	4,2	1 937	1 822	6,3 innerorts
82	70	17,1	394	412	-4,4	129	125	3,2	663	722	-8,2 außerorts
151	201	-24,9	995	1 221	-18,5	177	227	-22,0	1 152	1 429	-19,4 unter 15 Jahren
138	179	-22,9	903	1 082	-16,5	159	201	-20,9	1 036	1 234	-16,0 innerorts
13	22	-40,9	92	139	-33,8	18	26	-30,8	116	195	-40,5 außerorts
19	20	-5,0	146	124	17,7	25	24	4,2	179	150	19,3 anderen Fahrzeugen
17	16	6,3	129	102	26,5	21	19	10,5	153	120	27,5 innerorts
2	4	X	17	22	-22,7	4	5	X	26	30	-13,3 außerorts
214	230	-7,0	1 601	1 776	-9,9	259	296	-12,5	2 046	2 279	-10,2 Fußgänger
200	217	-7,8	1 523	1 675	-9,1	240	275	-12,7	1 925	2 124	-9,4 innerorts
14	13	7,7	78	101	-22,8	19	21	-9,5	121	155	-21,9 außerorts
												und zwar
6	17	X	93	105	-11,4	6	20	X	114	124	-8,1 Fußgänger mit Sport-
6	17	X	89	99	-10,1	6	20	X	108	117	-7,7 oder Spielgeräten
-	-	-	4	6	X	-	-	-	6	7	X innerorts
											 außerorts
50	56	-10,7	323	337	-4,2	59	70	-15,7	414	407	1,7 unter 15 Jahren
50	56	-10,7	312	325	-4,0	59	69	-14,5	398	392	1,5 innerorts
-	-	-	11	12	-8,3	-	1	X	16	15	6,7 außerorts
52	48	8,3	350	394	-11,2	66	75	-12,0	524	609	-14,0 65 Jahre und mehr
51	45	13,3	339	376	-9,8	64	71	-9,9	501	576	-13,0 innerorts
1	3	X	11	18	-38,9	2	4	X	23	33	-30,3 außerorts
16	6	X	71	58	22,4	18	7	X	87	68	27,9 Andere Personen
14	5	X	60	46	30,4	16	6	X	75	56	33,9 innerorts
2	1	X	11	12	-8,3	2	1	X	12	12	- außerorts
4 743	5 342	-11,2	34 487	37 121	-7,1	5 765	6 595	-12,6	42 464	45 730	-7,1 Insgesamt
2 971	3 316	-10,4	20 887	23 226	-10,1	3 465	3 923	-11,7	24 675	27 425	-10,0 innerorts
1 772	2 026	-12,5	13 600	13 895	-2,1	2 300	2 672	-13,9	17 789	18 305	-2,8 außerorts
												darunter
290	388	-25,3	2 136	2 466	-13,4	334	441	-24,3	2 488	2 858	-12,9 unter 15 Jahren
228	300	-24,0	1 599	1 834	-12,8	259	341	-24,0	1 838	2 086	-11,9 innerorts
62	88	-29,5	537	632	-15,0	75	100	-25,0	650	772	-15,8 außerorts
815	768	6,1	4 700	4 925	-4,6	1 056	1 107	-4,6	6 519	6 964	-6,4 65 Jahre und mehr
582	525	10,9	3 346	3 578	-6,5	721	713	1,1	4 481	4 810	-6,8 innerorts
233	243	-4,1	1 354	1 347	0,5	335	394	-15,0	2 038	2 154	-5,4 außerorts

6. An Straßenverkehrsunfällen beteiligte Fahrzeugführer und Fußgänger in Bayern

Art der Verkehrsbeteiligung Ortslage	Unfälle mit											
	Personen-	schwerw.	Personen-	schwerw.	Per-	schwerw.	Personen-	schwerw.	Personen-	schwerw.	Per-	schwerw.
	scha-	Sach-	scha-	Sach-	sonen-	Sach-	scha-	Sach-	scha-	Sach-	sonen-	Sach-
	den-	schaden ¹⁾	den-	schaden ¹⁾	schaden	schaden	den-	schaden ¹⁾	den-	schaden ¹⁾	schaden	schaden
September 2021		September 2020		Zu- bzw. Abnahme (-)		Zu- bzw. Abnahme (-)		Zu- bzw. Abnahme (-)		Zu- bzw. Abnahme (-)		
Anzahl		Anzahl		%		Anzahl		Anzahl		%		
Fahrer von												
Kraftfahrzeugen mit Versicherungskennzeichen	181	4	246	5	-26,4	X	1 273	19	1 481	24	-14,0	-20,8
innerorts	135	4	204	3	-33,8	X	1 011	16	1 206	18	-16,2	-11,1
außerorts	46	-	42	2	9,5	X	262	3	275	6	-4,7	X
davon												
Mofas, Kleinkraftfahrzeugen	171	4	235	4	-27,2	-	1 205	12	1 407	17	-14,4	-29,4
innerorts	130	4	199	2	-34,7	X	965	11	1 156	13	-16,5	-15,4
außerorts	41	-	36	2	13,9	X	240	1	251	4	-4,4	X
S-Pedelecs	4	-	6	-	X	-	29	-	39	-	-25,6	-
innerorts	1	-	3	-	X	-	21	-	29	-	-27,6	-
außerorts	3	-	3	-	-	-	8	-	10	-	X	-
drei- und leichten vierrädrigen Kfz	6	-	5	1	X	X	39	7	35	7	11,4	-
innerorts	4	-	2	1	X	X	25	5	21	5	19,0	-
außerorts	2	-	3	-	X	-	14	2	14	2	-	-
Elektrokleinstfahrzeugen	120	-	X	X	X	X	566	3	X	X	X	X
innerorts	116	-	X	X	X	X	542	3	X	X	X	X
außerorts	4	-	X	X	X	X	24	-	X	X	X	X
Kraftfahrzeugen mit amtlichem Kennzeichen	744	10	768	13	-3,1	-23,1	4 245	74	4 271	78	-0,6	-5,1
innerorts	337	4	340	4	-0,9	-	1 931	36	1 945	42	-0,7	-14,3
außerorts	407	6	428	9	-4,9	X	2 314	38	2 326	36	-0,5	5,6
davon												
zwei- und drei- und schweren vierrädrigen Kraftfahrzeugen	732	10	756	13	-3,2	-23,1	4 182	69	4 192	75	-0,2	-8,0
innerorts	329	4	333	4	-1,2	-	1 899	32	1 900	39	-0,1	-17,9
außerorts	403	6	423	9	-4,7	X	2 283	37	2 292	36	-0,4	2,8
drei- und schweren vierrädrigen Kfz	12	-	12	-	-	-	63	5	79	3	-20,3	X
innerorts	8	-	7	-	X	-	32	4	45	3	-28,9	X
außerorts	4	-	5	-	X	-	31	1	34	-	-8,8	X
Personenkraftwagen	4 062	824	4 887	953	-16,9	-13,5	32 489	8 262	34 867	7 803	-6,8	5,9
innerorts	2 363	442	2 808	498	-15,8	-11,2	18 196	3 976	20 112	4 018	-9,5	-1,0
außerorts	1 699	382	2 079	455	-18,3	-16,0	14 293	4 286	14 755	3 785	-3,1	13,2
darunter												
18 bis u. 25 Jahre	683	140	816	181	-16,3	-22,7	5 777	1 610	5 952	1 497	-2,9	7,5
innerorts	351	68	388	85	-9,5	-20,0	2 814	680	2 938	747	-4,2	-9,0
außerorts	332	72	428	96	-22,4	-25,0	2 963	930	3 014	750	-1,7	24,0
Wohnmobilen	21	3	17	3	23,5	-	83	21	79	19	5,1	10,5
innerorts	5	-	8	1	X	X	28	6	34	4	-17,6	X
außerorts	16	3	9	2	X	X	55	15	45	15	22,2	-
Bussen	66	8	84	12	-21,4	X	492	39	457	39	7,7	-
innerorts	57	6	67	9	-14,9	X	425	28	397	29	7,1	-3,4
außerorts	9	2	17	3	X	X	67	11	60	10	11,7	10,0
Güterkraftfahrzeugen	300	77	329	86	-8,8	-10,5	2 619	819	2 713	756	-3,5	8,3
innerorts	115	23	113	28	1,8	-17,9	861	208	1 017	220	-15,3	-5,5
außerorts	185	54	216	58	-14,4	-6,9	1 758	611	1 696	536	3,7	14,0
darunter												
Liefer- und Lastkraftwagen mit zul. Gesamtgewicht bis einschl. 3 500 kg ²⁾	109	23	118	25	-7,6	-8,0	800	211	944	234	-15,3	-9,8
innerorts	53	12	54	12	-1,9	-	359	82	476	105	-24,6	-21,9
außerorts	56	11	64	13	-12,5	-15,4	441	129	468	129	-5,8	-
Liefer- und Lastkraftwagen mit zul. Gesamtgewicht über 3 500 kg ²⁾	83	32	101	32	-17,8	-	845	275	897	226	-5,8	21,7
innerorts	30	8	37	10	-18,9	X	297	80	370	67	-19,7	19,4
außerorts	53	24	64	22	-17,2	9,1	548	195	527	159	4,0	22,6
Sattelzugmaschinen	93	19	96	27	-3,1	-29,6	866	305	779	280	11,2	8,9
innerorts	25	1	17	5	47,1	X	163	36	138	43	18,1	-16,3
außerorts	68	18	79	22	-13,9	-18,2	703	269	641	237	9,7	13,5
Landwirtschaftlichen Zugmaschinen	57	3	60	10	-5,0	X	345	47	376	60	-8,2	-21,7
innerorts	22	1	14	3	57,1	X	125	15	126	17	-0,8	-11,8
außerorts	35	2	46	7	-23,9	X	220	32	250	43	-12,0	-25,6
übrigen Kraftfahrzeugen	31	5	67	2	-53,7	X	220	35	419	24	-47,5	45,8
innerorts	21	4	58	2	-63,8	X	143	22	348	12	-58,9	83,3
außerorts	10	1	9	-	X	X	77	13	71	12	8,5	8,3
Kraftfahrzeugen zusammen	5 582	934	6 458	1 084	-13,6	-13,8	42 332	9 319	44 663	8 803	-5,2	5,9
innerorts	3 171	484	3 612	548	-12,2	-11,7	23 262	4 310	25 185	4 360	-7,6	-1,1
außerorts	2 411	450	2 846	536	-15,3	-16,0	19 070	5 009	19 478	4 443	-2,1	12,7
darunter flüchtig	241	75	239	71	0,8	5,6	1 722	621	1 701	564	1,2	10,1
innerorts	173	33	160	32	8,1	3,1	1 164	275	1 139	267	2,2	3,0
außerorts	68	42	79	39	-13,9	7,7	558	346	562	297	-0,7	16,5

¹⁾ Schwerwiegender Unfall mit Sachschaden (im engeren Sinne). - ²⁾ Ohne Lastkraftwagen mit Tankauflage.

Noch: 6. An Straßenverkehrsunfällen beteiligte Fahrzeugführer und Fußgänger in Bayern

Art der Verkehrsbeteiligung Ortslage	Unfälle mit											
	Personen- schaden	schwerw. Sach- schaden ¹⁾	Personen- schaden	schwerw. Sach- schaden ¹⁾	Per- sonen- schaden	schwerw. Sach- schaden	Personen- schaden	schwerw. Sach- schaden ¹⁾	Personen- schaden	schwerw. Sach- schaden ¹⁾	Per- sonen- schaden	schwerw. Sach- schaden
	September 2021		September 2020		Zu- bzw. Abnahme (-)		Januar - September 2021		Januar - September 2020		Zu- bzw. Abnahme (-)	
	Anzahl				%		Anzahl				%	
Fahrer von												
Fahrrädern	2 203	5	2 441	4	-9,8	X	14 071	14	16 652	16	-15,5	-12,5
innerorts	1 803	5	2 017	4	-10,6	X	11 731	11	13 691	15	-14,3	-26,7
außerorts	400	-	424	-	-5,7	-	2 340	3	2 961	1	-21,0	X
und zwar												
Pedelecs	478	-	456	-	4,8	-	2 735	1	2 668	-	2,5	X
innerorts	344	-	325	-	5,8	-	2 035	-	1 915	-	6,3	-
außerorts	134	-	131	-	2,3	-	700	1	753	-	-7,0	X
unter 15 Jahren	194	-	244	1	-20,5	X	1 246	-	1 555	1	-19,9	X
innerorts	176	-	218	1	-19,3	X	1 124	-	1 334	1	-15,7	X
außerorts	18	-	26	-	-30,8	-	122	-	221	-	-44,8	-
anderen Fahrzeugen	58	16	68	10	-14,7	60,0	405	131	383	122	5,7	7,4
innerorts	43	7	49	6	-12,2	X	300	63	280	75	7,1	-16,0
außerorts	15	9	19	4	-21,1	X	105	68	103	47	1,9	44,7
Fußgänger	306	3	352	-	-13,1	X	2 369	10	2 629	3	-9,9	X
innerorts	280	3	323	-	-13,3	X	2 209	8	2 428	2	-9,0	X
außerorts	26	-	29	-	-10,3	-	160	2	201	1	-20,4	X
und zwar												
Fußgänger mit Sport- oder Spielgeräten	10	-	23	-	-56,5	-	135	1	155	-	-12,9	X
innerorts	9	-	22	-	X	-	127	-	146	-	-13,0	-
außerorts	1	-	1	-	-	-	8	1	9	-	X	X
unter 15 Jahren	65	-	78	-	-16,7	-	465	-	456	1	2,0	X
innerorts	64	-	77	-	-16,9	-	444	-	437	-	1,6	-
außerorts	1	-	1	-	-	-	21	-	19	1	10,5	X
65 Jahre und mehr	71	-	80	-	-11,3	-	543	-	635	-	-14,5	-
innerorts	68	-	76	-	-10,5	-	516	-	599	-	-13,9	-
außerorts	3	-	4	-	X	-	27	-	36	-	-25,0	-
Andere Personen	33	-	33	2	-	X	203	7	279	13	-27,2	X
innerorts	27	-	30	2	-10,0	X	172	2	211	6	-18,5	X
außerorts	6	-	3	-	X	-	31	5	68	7	-54,4	X
Insgesamt	8 182	958	9 352	1 100	-12,5	-12,9	59 380	9 481	64 606	8 957	-8,1	5,9
innerorts	5 324	499	6 031	560	-11,7	-10,9	37 674	4 394	41 795	4 458	-9,9	-1,4
außerorts	2 858	459	3 321	540	-13,9	-15,0	21 706	5 087	22 811	4 499	-4,8	13,1
darunter:												
unter 15 Jahren	263	-	327	1	-19,6	X	1 790	1	2 068	3	-13,4	X
innerorts	244	-	300	1	-18,7	X	1 644	1	1 823	2	-9,8	X
außerorts	19	-	27	-	-29,6	-	146	-	245	1	-40,4	X
65 Jahre und mehr	1 423	131	1 535	151	-7,3	-13,2	8 994	1 057	9 743	1 086	-7,7	-2,7
innerorts	987	76	1 046	86	-5,6	-11,6	6 365	605	6 975	648	-8,7	-6,6
außerorts	436	55	489	65	-10,8	-15,4	2 629	452	2 768	438	-5,0	3,2

¹⁾ Schwerwiegender Unfall mit Sachschaden (im engeren Sinne).

7. Straßenverkehrsunfälle und Verunglückte in Bayern im September 2021 nach Tagen

Tagesdatum Ortslage	Unfälle mit Personen- schaden	davon mit			Verunglückte			Unfälle mit schwer- wichtigem Sachschaden ¹⁾	Unfälle mit Personen- und schwer- wichtigem Sachschaden ¹⁾
		Getöteten	Schwer- verletzten	Leicht- verletzten	Getötete	Schwer- verletzte	Leicht- verletzte		
Innerorts									
1. Mittwoch	96	-	14	82	-	14	93	9	105
2. Donnerstag	104	3	19	82	3	19	90	11	115
3. Freitag	143	1	18	124	1	18	150	9	152
4. Samstag	124	1	18	105	1	19	122	7	131
5. Sonntag	107	-	22	85	-	23	104	4	111
6. Montag	122	1	15	106	1	15	120	13	135
7. Dienstag	109	-	14	95	-	14	112	6	115
8. Mittwoch	151	-	35	116	-	36	135	11	162
9. Donnerstag	141	1	17	123	1	17	147	8	149
10. Freitag	127	1	21	105	1	22	125	8	135
11. Samstag	95	-	20	75	-	20	87	9	104
12. Sonntag	86	2	18	66	2	22	77	8	94
13. Montag	103	-	22	81	-	23	96	5	108
14. Dienstag	136	-	24	112	-	25	128	13	149
15. Mittwoch	109	-	15	94	-	15	103	8	117
16. Donnerstag	92	-	9	83	-	9	92	7	99
17. Freitag	90	-	15	75	-	15	85	8	98
18. Samstag	100	-	15	85	-	15	99	10	110
19. Sonntag	46	-	9	37	-	9	42	4	50
20. Montag	82	-	11	71	-	11	77	12	94
21. Dienstag	93	1	15	77	1	15	88	8	101
22. Mittwoch	86	1	9	76	1	9	86	7	93
23. Donnerstag	118	-	18	100	-	19	112	7	125
24. Freitag	107	1	18	88	1	18	101	7	114
25. Samstag	104	-	16	88	-	16	105	9	113
26. Sonntag	59	1	7	51	1	8	57	10	69
27. Montag	74	-	5	69	-	5	77	4	78
28. Dienstag	70	-	10	60	-	10	72	12	82
29. Mittwoch	76	-	5	71	-	6	78	8	84
30. Donnerstag	109	-	12	97	-	13	111	16	125
Zusammen	3 059	14	466	2 579	14	480	2 971	258	3 317
Außerorts, einschließlich Autobahn									
1. Mittwoch	46	3	8	35	3	9	48	10	56
2. Donnerstag	60	-	10	50	-	11	68	7	67
3. Freitag	67	1	14	52	1	15	85	8	75
4. Samstag	69	-	25	44	-	26	62	7	76
5. Sonntag	105	1	40	64	1	43	106	7	112
6. Montag	71	3	20	48	3	26	67	3	74
7. Dienstag	46	1	13	32	1	15	47	6	52
8. Mittwoch	78	1	19	58	1	23	80	9	87
9. Donnerstag	56	-	19	37	-	23	55	11	67
10. Freitag	60	1	16	43	1	16	62	7	67
11. Samstag	52	4	8	40	4	13	61	18	70
12. Sonntag	89	4	22	63	4	24	86	5	94
13. Montag	53	1	11	41	1	12	62	5	58
14. Dienstag	62	4	17	41	4	18	59	4	66
15. Mittwoch	35	-	7	28	-	11	40	16	51
16. Donnerstag	51	-	8	43	-	9	74	17	68
17. Freitag	38	-	9	29	-	12	46	7	45
18. Samstag	51	1	15	35	1	20	64	7	58
19. Sonntag	49	-	13	36	-	18	49	8	57
20. Montag	30	-	7	23	-	8	33	8	38
21. Dienstag	36	2	9	25	3	11	40	4	40
22. Mittwoch	36	-	8	28	-	12	31	7	43
23. Donnerstag	67	1	12	54	3	15	74	6	73
24. Freitag	43	-	9	34	-	15	53	12	55
25. Samstag	82	2	26	54	2	28	78	5	87
26. Sonntag	61	-	17	44	-	19	69	9	70
27. Montag	36	1	8	27	1	13	40	11	47
28. Dienstag	37	1	7	29	1	9	40	8	45
29. Mittwoch	39	-	7	32	-	7	45	9	48
30. Donnerstag	42	-	9	33	-	12	48	12	54
Zusammen	1 647	32	413	1 202	35	493	1 772	253	1 900

¹⁾ Schwerwiegender Unfall mit Sachschaden (im engeren Sinne).

Noch: 7. Straßenverkehrsunfälle und Verunglückte in Bayern im September 2021 nach Tagen

Tagesdatum Ortslage	Unfälle mit Personen- schaden	davon mit			Verunglückte			Unfälle mit schwer- wichtigem Sachschaden ¹⁾	Unfälle mit Personen- und schwer- wichtigem Sachschaden ¹⁾
		Getöteten	Schwer- verletzten	Leicht- verletzten	Getötete	Schwer- verletzte	Leicht- verletzte		
Innerorts und außerorts zusammen									
1. Mittwoch	142	3	22	117	3	23	141	19	161
2. Donnerstag	164	3	29	132	3	30	158	18	182
3. Freitag	210	2	32	176	2	33	235	17	227
4. Samstag	193	1	43	149	1	45	184	14	207
5. Sonntag	212	1	62	149	1	66	210	11	223
6. Montag	193	4	35	154	4	41	187	16	209
7. Dienstag	155	1	27	127	1	29	159	12	167
8. Mittwoch	229	1	54	174	1	59	215	20	249
9. Donnerstag	197	1	36	160	1	40	202	19	216
10. Freitag	187	2	37	148	2	38	187	15	202
11. Samstag	147	4	28	115	4	33	148	27	174
12. Sonntag	175	6	40	129	6	46	163	13	188
13. Montag	156	1	33	122	1	35	158	10	166
14. Dienstag	198	4	41	153	4	43	187	17	215
15. Mittwoch	144	-	22	122	-	26	143	24	168
16. Donnerstag	143	-	17	126	-	18	166	24	167
17. Freitag	128	-	24	104	-	27	131	15	143
18. Samstag	151	1	30	120	1	35	163	17	168
19. Sonntag	95	-	22	73	-	27	91	12	107
20. Montag	112	-	18	94	-	19	110	20	132
21. Dienstag	129	3	24	102	4	26	128	12	141
22. Mittwoch	122	1	17	104	1	21	117	14	136
23. Donnerstag	185	1	30	154	3	34	186	13	198
24. Freitag	150	1	27	122	1	33	154	19	169
25. Samstag	186	2	42	142	2	44	183	14	200
26. Sonntag	120	1	24	95	1	27	126	19	139
27. Montag	110	1	13	96	1	18	117	15	125
28. Dienstag	107	1	17	89	1	19	112	20	127
29. Mittwoch	115	-	12	103	-	13	123	17	132
30. Donnerstag	151	-	21	130	-	25	159	28	179
Insgesamt	4 706	46	879	3 781	49	973	4 743	511	5 217
darunter auf Autobahnen									
1. Mittwoch	5	-	1	4	-	1	7	1	6
2. Donnerstag	8	-	-	8	-	-	16	2	10
3. Freitag	12	-	1	11	-	1	19	2	14
4. Samstag	10	-	5	5	-	5	10	3	13
5. Sonntag	10	-	3	7	-	4	16	1	11
6. Montag	5	-	-	5	-	-	5	1	6
7. Dienstag	7	-	1	6	-	2	8	3	10
8. Mittwoch	10	-	-	10	-	-	12	4	14
9. Donnerstag	6	-	1	5	-	2	11	5	11
10. Freitag	5	-	2	3	-	2	11	2	7
11. Samstag	7	-	-	7	-	-	13	14	21
12. Sonntag	14	-	5	9	-	5	14	2	16
13. Montag	8	-	3	5	-	3	7	2	10
14. Dienstag	3	1	-	2	1	-	2	2	5
15. Mittwoch	6	-	2	4	-	3	8	10	16
16. Donnerstag	11	-	1	10	-	1	13	8	19
17. Freitag	7	-	1	6	-	2	10	4	11
18. Samstag	5	-	-	5	-	-	14	3	8
19. Sonntag	8	-	2	6	-	2	13	3	11
20. Montag	6	-	1	5	-	1	11	1	7
21. Dienstag	6	-	-	6	-	-	10	1	7
22. Mittwoch	7	-	-	7	-	-	8	3	10
23. Donnerstag	9	-	-	9	-	-	11	3	12
24. Freitag	6	-	1	5	-	1	7	2	8
25. Samstag	9	1	2	6	1	3	9	1	10
26. Sonntag	10	-	2	8	-	3	11	4	14
27. Montag	9	1	-	8	1	3	13	8	17
28. Dienstag	4	-	-	4	-	-	6	3	7
29. Mittwoch	17	-	4	13	-	4	21	6	23
30. Donnerstag	4	-	1	3	-	1	4	4	8
Zusammen	234	3	39	192	3	49	320	108	342

¹⁾ Schwerwiegender Unfall mit Sachschaden (im engeren Sinne).

8. Getötete und Verletzte im Straßenverkehr in

Im Alter von ... bis unter ... Jahren Geschlecht	Getötete						Schwerverletzte					
	September		Zu- bzw. Abnah- me (-)	Januar - September		Zu- bzw. Abnah- me (-)	September		Zu- bzw. Abnah- me (-)	Januar - September		Zu- bzw. Abnah- me (-)
	2021	2020		2021	2020		2021	2020		2021	2020	
	Anzahl		%	Anzahl		%	Anzahl		%	Anzahl		%
unter 15	2	1	X	5	9	X	42	52	-19,2	347	383	-9,4
männlich	1	1	-	3	3	-	30	36	-16,7	231	269	-14,1
weiblich	1	-	X	2	6	X	12	16	-25,0	116	114	1,8
15 - 18	4	2	X	10	8	X	58	60	-3,3	390	411	-5,1
männlich	4	1	X	7	7	-	46	45	2,2	294	280	5,0
weiblich	-	1	X	3	1	X	12	15	-20,0	96	131	-26,7
18 - 21	2	4	X	16	27	-40,7	54	75	-28,0	476	464	2,6
männlich	2	4	X	16	23	-30,4	37	48	-22,9	318	317	0,3
weiblich	-	-	-	-	4	X	17	27	-37,0	158	147	7,5
21 - 25	4	4	-	17	32	-46,9	62	74	-16,2	481	509	-5,5
männlich	3	4	X	14	29	-51,7	42	44	-4,5	320	329	-2,7
weiblich	1	-	X	3	3	-	20	30	-33,3	161	180	-10,6
25 - 30	1	1	-	20	22	-9,1	68	70	-2,9	489	525	-6,9
männlich	1	1	-	16	19	-15,8	40	46	-13,0	318	340	-6,5
weiblich	-	-	-	4	3	X	28	24	16,7	171	185	-7,6
30 - 35	3	3	-	17	22	-22,7	32	66	-51,5	432	472	-8,5
männlich	2	2	-	16	19	-15,8	23	50	-54,0	299	314	-4,8
weiblich	1	1	-	1	3	X	9	16	X	133	158	-15,8
35 - 40	1	1	-	14	13	7,7	43	54	-20,4	368	432	-14,8
männlich	1	1	-	13	11	18,2	29	34	-14,7	255	292	-12,7
weiblich	-	-	-	1	2	X	14	20	-30,0	113	140	-19,3
40 - 45	2	3	X	19	15	26,7	38	52	-26,9	388	413	-6,1
männlich	1	2	X	16	14	14,3	24	35	-31,4	253	275	-8,0
weiblich	1	1	-	3	1	X	14	17	-17,6	135	138	-2,2
45 - 50	4	5	X	16	23	-30,4	65	67	-3,0	420	492	-14,6
männlich	4	5	X	15	17	-11,8	43	44	-2,3	266	309	-13,9
weiblich	-	-	-	1	6	X	22	23	-4,3	154	183	-15,8
50 - 55	6	7	X	32	27	18,5	82	93	-11,8	677	730	-7,3
männlich	3	5	X	24	22	9,1	54	56	-3,6	419	448	-6,5
weiblich	3	2	X	8	5	X	28	37	-24,3	258	282	-8,5
55 - 60	4	6	X	35	39	-10,3	111	111	-	795	815	-2,5
männlich	3	5	X	28	34	-17,6	64	60	6,7	489	528	-7,4
weiblich	1	1	-	7	5	X	47	51	-7,8	306	287	6,6
60 - 65	5	1	X	20	24	-16,7	88	102	-13,7	674	663	1,7
männlich	3	1	X	14	23	-39,1	49	62	-21,0	406	413	-1,7
weiblich	2	-	X	6	1	X	39	40	-2,5	268	250	7,2
65 - 70	-	3	X	12	24	-50,0	59	101	-41,6	444	555	-20,0
männlich	-	2	X	11	16	-31,3	34	59	-42,4	247	314	-21,3
weiblich	-	1	X	1	8	X	25	42	-40,5	197	241	-18,3
70 - 75	4	4	-	21	18	16,7	59	79	-25,3	411	433	-5,1
männlich	3	3	-	18	15	20,0	25	45	-44,4	221	244	-9,4
weiblich	1	1	-	3	3	-	34	34	-	190	189	0,5
75 und mehr	7	9	X	75	66	13,6	112	143	-21,7	856	943	-9,2
männlich	3	7	X	50	45	11,1	67	73	-8,2	480	510	-5,9
weiblich	4	2	X	25	21	19,0	45	70	-35,7	376	433	-13,2
Zusammen	49	54	-9,3	329	369	-10,8	973	1 199	-18,8	7 648	8 240	-7,2
männlich	34	44	-22,7	261	297	-12,1	607	737	-17,6	4 816	5 182	-7,1
weiblich	15	10	50,0	68	72	-5,6	366	462	-20,8	2 832	3 058	-7,4
Ohne Angabe	-	-	-	-	-	-	-	-	-	-	-	-
Insgesamt	49	54	-9,3	329	369	-10,8	973	1 199	-18,8	7 648	8 240	-7,2

Bayern nach Altersgruppen und Geschlecht

Leichtverletzte						Verunglückte insgesamt						Im Alter von ... bis unter ... Jahren ----- Geschlecht
September		Zu- bzw. Abnah- me (-)	Januar - September		Zu- bzw. Abnah- me (-)	September		Zu- bzw. Abnah- me (-)	Januar - September		Zu- bzw. Abnah- me (-)	
2021	2020		2021	2020		2021	2020		2021	2020		
Anzahl	%	Anzahl	%	Anzahl	%	Anzahl	%	Anzahl	%			
290	388	-25,3	2 136	2 466	-13,4	334	441	-24,3	2 488	2 858	-12,9 unter 15
183	239	-23,4	1 287	1 513	-14,9	214	276	-22,5	1 521	1 785	-14,8 männlich
107	149	-28,2	849	953	-10,9	120	165	-27,3	967	1 073	-9,9 weiblich
266	305	-12,8	1 759	1 890	-6,9	328	367	-10,6	2 159	2 309	-6,5 15 - 18
162	196	-17,3	1 109	1 185	-6,4	212	242	-12,4	1 410	1 472	-4,2 männlich
104	109	-4,6	650	705	-7,8	116	125	-7,2	749	837	-10,5 weiblich
350	371	-5,7	2 724	2 797	-2,6	406	450	-9,8	3 216	3 288	-2,2 18 - 21
208	222	-6,3	1 544	1 586	-2,6	247	274	-9,9	1 878	1 926	-2,5 männlich
142	149	-4,7	1 180	1 211	-2,6	159	176	-9,7	1 338	1 362	-1,8 weiblich
347	428	-18,9	3 053	3 008	1,5	413	506	-18,4	3 551	3 549	0,1 21 - 25
197	249	-20,9	1 749	1 671	4,7	242	297	-18,5	2 083	2 029	2,7 männlich
150	179	-16,2	1 304	1 337	-2,5	171	209	-18,2	1 468	1 520	-3,4 weiblich
423	484	-12,6	3 239	3 379	-4,1	492	555	-11,4	3 748	3 926	-4,5 25 - 30
256	256	-	1 900	1 841	3,2	297	303	-2,0	2 234	2 200	1,5 männlich
167	228	-26,8	1 339	1 538	-12,9	195	252	-22,6	1 514	1 726	-12,3 weiblich
330	389	-15,2	2 782	2 995	-7,1	365	458	-20,3	3 231	3 489	-7,4 30 - 35
188	218	-13,8	1 625	1 719	-5,5	213	270	-21,1	1 940	2 052	-5,5 männlich
142	171	-17,0	1 157	1 276	-9,3	152	188	-19,1	1 291	1 437	-10,2 weiblich
284	372	-23,7	2 298	2 537	-9,4	328	427	-23,2	2 680	2 982	-10,1 35 - 40
154	215	-28,4	1 310	1 455	-10,0	184	250	-26,4	1 578	1 758	-10,2 männlich
130	157	-17,2	988	1 082	-8,7	144	177	-18,6	1 102	1 224	-10,0 weiblich
307	327	-6,1	2 195	2 266	-3,1	347	382	-9,2	2 602	2 694	-3,4 40 - 45
180	199	-9,5	1 260	1 323	-4,8	205	236	-13,1	1 529	1 612	-5,1 männlich
127	128	-0,8	935	943	-0,8	142	146	-2,7	1 073	1 082	-0,8 weiblich
275	316	-13,0	2 120	2 489	-14,8	344	388	-11,3	2 556	3 004	-14,9 45 - 50
163	173	-5,8	1 163	1 358	-14,4	210	222	-5,4	1 444	1 684	-14,3 männlich
112	143	-21,7	957	1 131	-15,4	134	166	-19,3	1 112	1 320	-15,8 weiblich
352	445	-20,9	2 675	3 063	-12,7	440	545	-19,3	3 384	3 820	-11,4 50 - 55
208	235	-11,5	1 471	1 653	-11,0	265	296	-10,5	1 914	2 123	-9,8 männlich
144	210	-31,4	1 204	1 410	-14,6	175	249	-29,7	1 470	1 697	-13,4 weiblich
394	432	-8,8	2 743	2 969	-7,6	509	549	-7,3	3 573	3 823	-6,5 55 - 60
211	247	-14,6	1 499	1 644	-8,8	278	312	-10,9	2 016	2 206	-8,6 männlich
183	185	-1,1	1 244	1 325	-6,1	231	237	-2,5	1 557	1 617	-3,7 weiblich
304	316	-3,8	2 016	2 298	-12,3	397	419	-5,3	2 710	2 985	-9,2 60 - 65
176	173	1,7	1 145	1 299	-11,9	228	236	-3,4	1 565	1 735	-9,8 männlich
128	143	-10,5	871	999	-12,8	169	183	-7,7	1 145	1 250	-8,4 weiblich
229	216	6,0	1 403	1 443	-2,8	288	320	-10,0	1 859	2 022	-8,1 65 - 70
146	107	36,4	802	782	2,6	180	168	7,1	1 060	1 112	-4,7 männlich
83	109	-23,9	601	661	-9,1	108	152	-28,9	799	910	-12,2 weiblich
209	182	14,8	1 155	1 171	-1,4	272	265	2,6	1 587	1 622	-2,2 70 - 75
116	106	9,4	651	642	1,4	144	154	-6,5	890	901	-1,2 männlich
93	76	22,4	504	529	-4,7	128	111	15,3	697	721	-3,3 weiblich
377	370	1,9	2 142	2 311	-7,3	496	522	-5,0	3 073	3 320	-7,4 75 und mehr
212	216	-1,9	1 187	1 302	-8,8	282	296	-4,7	1 717	1 857	-7,5 männlich
165	154	7,1	955	1 009	-5,4	214	226	-5,3	1 356	1 463	-7,3 weiblich
4 737	5 341	-11,3	34 440	37 082	-7,1	5 759	6 594	-12,7	42 417	45 691	-7,2 Zusammen
2 760	3 051	-9,5	19 702	20 973	-6,1	3 401	3 832	-11,2	24 779	26 452	-6,3 männlich
1 977	2 290	-13,7	14 738	16 109	-8,5	2 358	2 762	-14,6	17 638	19 239	-8,3 weiblich
6	1	X	47	39	20,5	6	1	X	47	39	20,5 Ohne Angabe
4 743	5 342	-11,2	34 487	37 121	-7,1	5 765	6 595	-12,6	42 464	45 730	-7,1	Insgesamt

9. Straßenverkehrsunfälle und Verunglückte in Bayern nach Unfalltypen

Unfalltyp — Ortslage	2021				2020				Zu- bzw. Abnahme (-)			
	Unfälle mit Personen- schaden	Verunglückte			Unfälle mit Personen- schaden	Verunglückte			Unfälle mit Personen- schaden	Getötete	Schwer- verletzte	Leicht- verletzte
		Getötete	Schwer- verletzte	Leicht- verletzte		Getötete	Schwer- verletzte	Leicht- verletzte				
	Anzahl								%			

September

Fahrunfall	1 265	14	371	1 011	1 373	13	412	1 109	-7,9	7,7	-10,0	-8,8
innerorts	732	4	175	582	779	2	196	634	-6,0	X	-10,7	-8,2
außerorts	533	10	196	429	594	11	216	475	-10,3	-9,1	-9,3	-9,7
Abbiege-Unfall	483	6	92	543	570	4	114	634	-15,3	X	-19,3	-14,4
innerorts	363	1	42	385	411	2	56	425	-11,7	X	-25,0	-9,4
außerorts	120	5	50	158	159	2	58	209	-24,5	X	-13,8	-24,4
Einbiegen/Kreuzenunfall	855	6	150	925	1 006	18	212	1 074	-15,0	X	-29,2	-13,9
innerorts	633	2	85	655	728	3	98	753	-13,0	X	-13,3	-13,0
außerorts	222	4	65	270	278	15	114	321	-20,1	X	-43,0	-15,9
Überschreitenunfall	121	4	26	105	132	2	43	108	-8,3	X	-39,5	-2,8
innerorts	116	3	25	101	126	1	41	104	-7,9	X	-39,0	-2,9
außerorts	5	1	1	4	6	1	2	4	X	-	X	-
Unfall durch ruhenden												
Verkehr	88	-	9	85	83	-	16	77	6,0	-	X	10,4
innerorts	80	-	7	77	80	-	14	75	-	-	X	2,7
außerorts	8	-	2	8	3	-	2	2	X	-	-	X
Unfall im Längsverkehr	1 053	15	173	1 313	1 240	13	212	1 584	-15,1	15,4	-18,4	-17,1
innerorts	537	1	52	629	644	3	65	762	-16,6	X	-20,0	-17,5
außerorts	516	14	121	684	596	10	147	822	-13,4	40,0	-17,7	-16,8
Sonstiger Unfall	841	4	152	761	872	4	190	756	-3,6	-	-20,0	0,7
innerorts	598	3	94	542	639	1	125	563	-6,4	X	-24,8	-3,7
außerorts	243	1	58	219	233	3	65	193	4,3	X	-10,8	13,5
Insgesamt	4 706	49	973	4 743	5 276	54	1 199	5 342	-10,8	-9,3	-18,8	-11,2
innerorts	3 059	14	480	2 971	3 407	12	595	3 316	-10,2	16,7	-19,3	-10,4
außerorts	1 647	35	493	1 772	1 869	42	604	2 026	-11,9	-16,7	-18,4	-12,5

Januar - September

Fahrunfall	9 619	113	2 785	8 140	9 988	125	2 998	8 121	-3,7	-9,6	-7,1	0,2
innerorts	4 997	19	1 190	4 129	5 443	19	1 347	4 418	-8,2	-	-11,7	-6,5
außerorts	4 622	94	1 595	4 011	4 545	106	1 651	3 703	1,7	-11,3	-3,4	8,3
Abbiege-Unfall	3 185	20	647	3 600	3 689	30	726	4 128	-13,7	-33,3	-10,9	-12,8
innerorts	2 307	6	329	2 422	2 712	14	374	2 867	-14,9	X	-12,0	-15,5
außerorts	878	14	318	1 178	977	16	352	1 261	-10,1	-12,5	-9,7	-6,6
Einbiegen/Kreuzenunfall	6 553	39	1 263	7 264	7 037	58	1 336	7 742	-6,9	-32,8	-5,5	-6,2
innerorts	4 759	9	699	5 017	5 193	10	725	5 556	-8,4	X	-3,6	-9,7
außerorts	1 794	30	564	2 247	1 844	48	611	2 186	-2,7	-37,5	-7,7	2,8
Überschreitenunfall	899	19	228	758	974	20	260	829	-7,7	-5,0	-12,3	-8,6
innerorts	858	16	211	728	917	15	239	786	-6,4	6,7	-11,7	-7,4
außerorts	41	3	17	30	57	5	21	43	-28,1	X	-19,0	-30,2
Unfall durch ruhenden												
Verkehr	577	-	72	557	641	-	87	629	-10,0	-	-17,2	-11,4
innerorts	540	-	60	523	608	-	72	590	-11,2	-	-16,7	-11,4
außerorts	37	-	12	34	33	-	15	39	12,1	-	-20,0	-12,8
Unfall im Längsverkehr	7 443	90	1 402	9 312	8 231	90	1 475	10 393	-9,6	-	-4,9	-10,4
innerorts	3 787	7	411	4 461	4 243	12	461	5 063	-10,7	X	-10,8	-11,9
außerorts	3 656	83	991	4 851	3 988	78	1 014	5 330	-8,3	6,4	-2,3	-9,0
Sonstiger Unfall	5 634	48	1 251	4 856	6 141	46	1 358	5 279	-8,3	4,3	-7,9	-8,0
innerorts	4 161	23	808	3 607	4 546	15	896	3 946	-8,5	53,3	-9,8	-8,6
außerorts	1 473	25	443	1 249	1 595	31	462	1 333	-7,6	-19,4	-4,1	-6,3
Insgesamt	33 910	329	7 648	34 487	36 701	369	8 240	37 121	-7,6	-10,8	-7,2	-7,1
innerorts	21 409	80	3 708	20 887	23 662	85	4 114	23 226	-9,5	-5,9	-9,9	-10,1
außerorts	12 501	249	3 940	13 600	13 039	284	4 126	13 895	-4,1	-12,3	-4,5	-2,1

Aktuelle
Veröffentlichungen
unter
q.bayern.de/produkte



Statistisches Jahrbuch für Bayern 2021

Das Statistische Jahrbuch für Bayern ist das Standardwerk der amtlichen Statistik in Bayern seit 1894. Umfassend und informativ bietet es jährlich die aktuellsten Statistikdaten über Land, Leben, Leute, Politik, Wissenschaft und Wirtschaft in Bayern an.

Auf über 700 Seiten enthält es die wichtigsten Ergebnisse aller amtlichen Statistiken – in Form von Tabellen, Graphiken oder Karten – zum Teil mit langjährigen Vergleichsdaten und Zeitreihen. Ebenso werden ausgewählte wichtige Strukturdaten für Regierungsbezirke, kreisfreie Städte und Landkreise sowie Regionen Bayerns, aber auch für alle Bundesländer und die EU-Mitgliedstaaten dargestellt. Daten aus Statistiken anderer Dienststellen und Organisationen vervollständigen das Angebot.



Preise

Buch 39,00 € | DVD (PDF) 12,00 € | Buch+DVD 46,00 € | Datei (PDF) 12,00 €



Bayern Daten 2021

Die Bayern Daten sind ein kleiner Auszug aus dem Statistischen Jahrbuch. In deutscher und englischer Sprache sind auf jeweils ca. 30 Seiten die wichtigsten bayerischen Strukturdaten aus Wirtschaft, Gesellschaft und Politik in Tabellen und Grafiken dargestellt.

Preise

Heft und Datei kostenlos

Bayerisches Landesamt für Statistik – Vertrieb, Nürnberger Straße 95, 90762 Fürth
Telefon 0911 98208-6311 | Telefax 0911 98208-6638 | vertrieb@statistik.bayern.de