



Statistische Berichte

Straßenverkehrsunfälle in Bayern im Februar 2020



H 1 1 m 2/2020
Hrsg. im Juli 2020
Bestellnr. H1101C 202002

Zeichenerklärung

- 0 mehr als nichts, aber weniger als die Hälfte der kleinsten in der Tabelle nachgewiesenen Einheit
- nichts vorhanden oder keine Veränderung
- / keine Angaben, da Zahlen nicht sicher genug
- Zahlenwert unbekannt, geheimzuhalten oder nicht rechenbar
- ... Angabe fällt später an
- X Tabellenfach gesperrt, da Aussage nicht sinnvoll
- () Nachweis unter dem Vorbehalt, dass der Zahlenwert erhebliche Fehler aufweisen kann
- p vorläufiges Ergebnis
- r berichtiges Ergebnis
- s geschätztes Ergebnis
- D Durchschnitt
- ≙ entspricht

Auf- und Abrunden

Im Allgemeinen ist ohne Rücksicht auf die Endsummen auf- bzw. abgerundet worden. Deshalb können sich bei der Summierung von Einzelangaben geringfügige Abweichungen zu den ausgewiesenen Endsummen ergeben. Bei der Aufgliederung der Gesamtheit in Prozent kann die Summe der Einzelwerte wegen Rundens vom Wert 100 % abweichen. Eine Abstimmung auf 100 % erfolgt im Allgemeinen nicht.

Publikationsservice

Das Bayerische Landesamt für Statistik veröffentlicht jährlich über 400 Publikationen. Das aktuelle Veröffentlichungsverzeichnis ist im Internet als Datei verfügbar, kann aber auch als Druckversion kostenlos zugesandt werden.

Kostenlos

ist der Download der meisten Veröffentlichungen, z.B. von Statistischen Berichten (PDF- oder Excel-Format).

Kostenpflichtig

sind alle Printversionen (auch von Statistischen Berichten), Datenträger und ausgewählte Dateien (z.B. von Verzeichnissen, von Beiträgen, vom Jahrbuch).

Publikationsservice

 Alle Veröffentlichungen sind im Internet verfügbar unter www.statistik.bayern.de/produkte

Impressum

Statistische Berichte

bieten in tabellarischer Form neuestes Zahlenmaterial der jeweiligen Erhebung. Dieses wird, soweit erforderlich, methodisch erläutert und kurz kommentiert.

Herausgeber, Druck und Vertrieb

Bayerisches Landesamt für Statistik
Nürnberger Straße 95
90762 Fürth

Papier

Gedruckt auf umweltfreundlichem Papier, chlorfrei gebleicht.

Vertrieb

E-Mail vertrieb@statistik.bayern.de
Telefon 0911 98208-6311
Telefax 0911 98208-6638

Auskunftsdienst

E-Mail info@statistik.bayern.de
Telefon 0911 98208-6563
Telefax 0911 98208-6573

© Bayerisches Landesamt für Statistik, Fürth 2020
Vervielfältigung und Verbreitung, auch auszugsweise, mit Quellenangabe gestattet.

Hinweis: Diese Druckschrift wird im Rahmen der Öffentlichkeitsarbeit der Bayerischen Staatsregierung herausgegeben. Sie darf weder von Parteien noch von Wahlwerbern oder Wahlhelfern im Zeitraum von fünf Monaten vor einer Wahl zum Zwecke der Wahlwerbung verwendet werden. Dies gilt für Landtags-, Bundestags-, Kommunal- und Europawahlen. Missbräuchlich ist während dieser Zeit insbesondere die Verteilung auf Wahlveranstaltungen, an Informationsständen der Parteien sowie das Einlegen, Aufdrucken und Aufkleben parteipolitischer Informationen oder Werbemittel. Untersagt ist gleichfalls die Weitergabe an Dritte zum Zwecke der Wahlwerbung. Auch ohne zeitlichen Bezug zu einer bevorstehenden Wahl darf die Druckschrift nicht in einer Weise verwendet werden, die als Parteinahme der Staatsregierung zugunsten einzelner politischer Gruppen verstanden werden könnte. Den Parteien ist es gestattet, die Druckschrift zur Unterrichtung ihrer eigenen Mitglieder zu verwenden.

Inhaltsverzeichnis

Vorbemerkungen	4
Abbildungen und Tabellen	
Abb. 1 Straßenverkehrsunfälle und deren Folgen in Bayern seit Januar 2018	6
1. Straßenverkehrsunfälle und Verunglückte in Bayern	7
2. Straßenverkehrsunfälle und Verunglückte in Bayern nach Monaten	8
3. Straßenverkehrsunfälle und Verunglückte in Bayern im Februar 2020 nach Kreisen	9
4. Straßenverkehrsunfälle und Verunglückte in Bayern nach Straßenarten	15
5. Verunglückte im Straßenverkehr in Bayern nach Art der Verkehrsbeteiligung und Ortslage	16
6. An Straßenverkehrsunfällen beteiligte Fahrzeugführer und Fußgänger in Bayern	20
7. Straßenverkehrsunfälle und Verunglückte in Bayern im Februar 2020 nach Tagen	22
8. Getötete und Verletzte im Straßenverkehr in Bayern nach Altersgruppen und Geschlecht	24
9. Straßenverkehrsunfälle und Verunglückte in Bayern nach Unfalltypen	26

Vorbemerkungen

Rechtsgrundlage der Straßenverkehrsunfallstatistik ist das Gesetz über die Statistik der Straßenverkehrsunfälle (Straßenverkehrsunfallstatistikgesetz – StVUStatG) vom 15. Juni 1990 (BGBl I S. 1078 ff), zuletzt geändert durch Artikel 497 der Verordnung vom 31. August 2015 (BGBl. I S. 1474) sowie der Verordnung zur näheren Bestimmung des schwerwiegenden Unfalls mit Sachschaden im Sinne des Straßenverkehrsunfallstatistikgesetzes vom 21. Dezember 1994 (BGBl I S. 3970), geändert durch Artikel 3 der Verordnung zur Änderung der Anlage zu § 24a des Straßenverkehrsgesetzes und anderer Vorschriften vom 6. Juni 2007 (BGBl I S. 1047). Danach wird über Unfälle, bei denen infolge des Fahrverkehrs auf öffentlichen Wegen und Plätzen Personen getötet oder verletzt oder Sachschäden verursacht worden sind, laufend eine Bundesstatistik geführt. Sie dient dazu, eine aktuelle umfassende und zuverlässige Datenbasis über Struktur und Entwicklung der Straßenverkehrsunfälle zu erstellen.

Auskunftspflicht und Erhebungsumfang

Auskunftspflichtig sind die Polizeidienststellen, deren Beamte den Unfall aufgenommen haben. Entsprechend erfasst die Statistik nur die Unfälle, zu denen die Polizei herangezogen wurde; das sind insbesondere solche mit schweren Folgen.

Unfälle und Verunglückte

Nach der Schwere der Unfallfolgen werden Unfälle mit Personenschaden und Unfälle mit nur Sachschaden unterschieden. Kriterium für die Zuordnung eines Unfalls ist die jeweils schwerste Folge. Entsprechend können bei einem Unfall mit Schwerverletzten neben den Schwerverletzten noch Personen leichtverletzt worden und/oder Sachschaden entstanden sein, es kam jedoch niemand ums Leben.

Unfälle mit Personenschaden sind solche, bei denen Menschen getötet oder (schwer/leicht-) verletzt wurden. Zu den Unfällen mit nur Sachschaden zählen **schwerwiegende Unfälle mit Sachschaden (im engeren Sinne)**, bei denen als Unfallursache ein Straftatbestand oder eine Ordnungswidrigkeit (Bußgeld) im Zusammenhang mit der Teilnahme am Straßenverkehr vorlag und bei denen gleichzeitig mindestens ein Kfz aufgrund eines Unfallschadens von der Unfallstelle abgeschleppt werden musste (nicht fahrbereit). Ebenso zählen hierzu **sonstige Sachschadensunfälle unter dem Einfluss berauschender Mittel** (ein Unfallbeteiligter stand unter Einwirkung von Alkohol oder anderen berauschenden Mitteln und alle beteiligten Kfz waren fahrbereit).

Nur zahlenmäßig erfasst und nach der Ortslage gegliedert (inner-, außerorts, auf Autobahnen) werden alle **übrigen Sachschadensunfälle**.

Dazu zählen alle Sachschadensunfälle

- ohne Straftatbestand oder Ordnungswidrigkeit (Bußgeld), unabhängig davon, ob ein beteiligtes Fahrzeug fahrbereit war oder nicht,
- mit Straftatbestand oder Ordnungswidrigkeit (Bußgeld) und alle Kfz fahrbereit, aber ohne Einwirkung von Alkohol oder anderen berauschenden Mitteln.

Diese Unfälle werden analog den früheren Bagatellunfällen behandelt.

Als **Verunglückte** zählen Personen (auch Mitfahrer), die beim Unfall getötet oder verletzt wurden. Dabei werden nachgewiesen als

- Getötete:
Personen, die innerhalb von 30 Tagen an den Unfallfolgen starben,
- Schwerverletzte:
Personen, die unmittelbar zu stationärer Behandlung in ein Krankenhaus eingeliefert wurden (Verbleib mindestens 24 Stunden),
- Leichtverletzte:
Personen, deren Verletzungen keinen Krankenhausaufenthalt erforderten.

Methodische Hinweise

Die ersten Ergebnisse der Statistik der Straßenverkehrsunfälle stützen sich auf die Verkehrsunfallanzeigen der den Unfall aufnehmenden Polizeibeamten, die dem Landesamt auf Datenträger übermittelt werden.

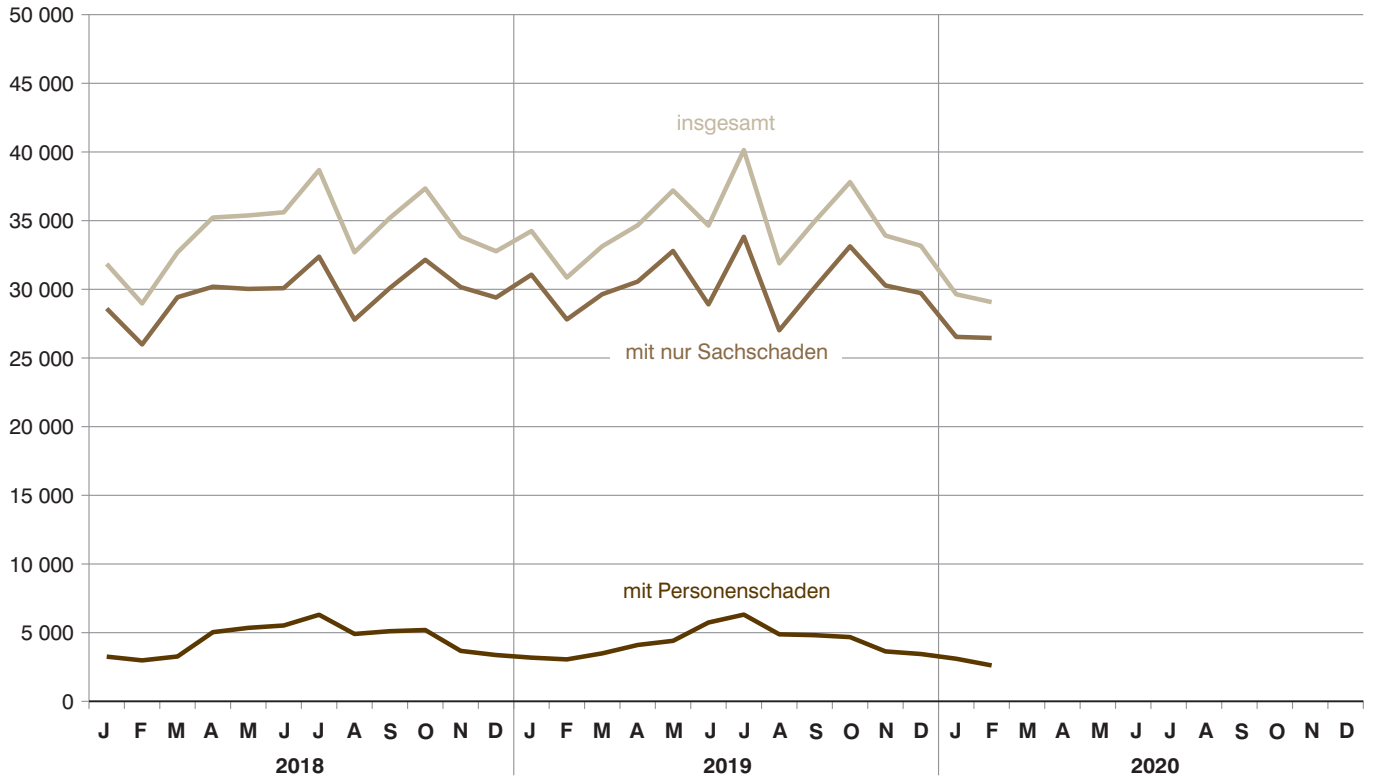
Üblicherweise können nicht alle Unfallanzeigen von der Polizei oder dem Landesamt termingerecht in die Monatsergebnisse eingearbeitet werden, da bei fehlenden oder widersprüchlichen Angaben oft zeitraubende Rückfragen nötig werden.

Die zunächst für einen Berichtsmonat übermittelten Daten werden laufend um solche Nachmeldungen ergänzt. Die Ergebnisse der monatlichen Straßenverkehrsunfallstatistik sind daher als **vorläufig** anzusehen.

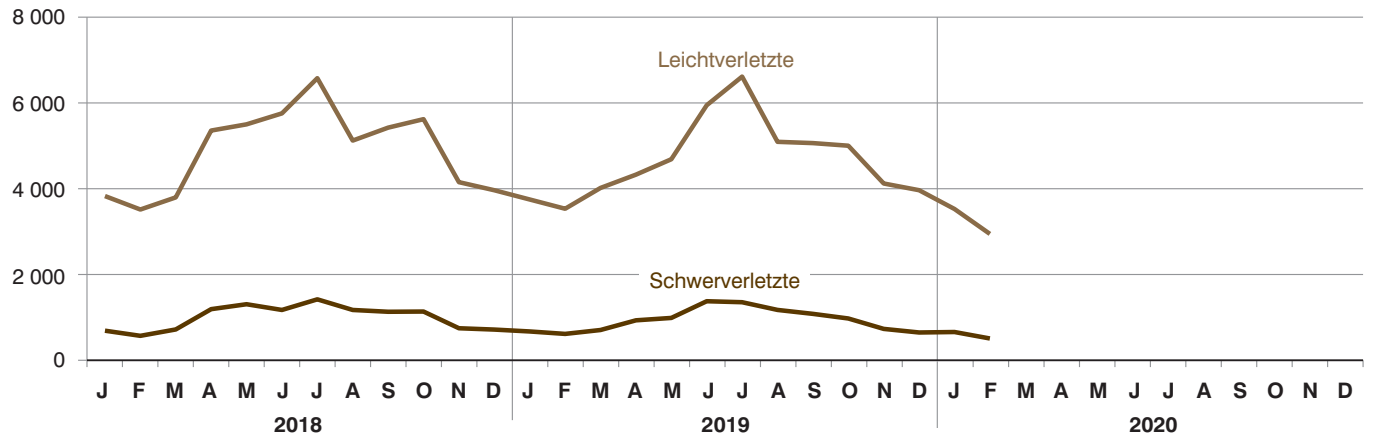
So werden die einzelnen Monatsergebnisse des laufenden Jahres 2020 erst mit Abschluss der Jahresaufbereitung etwa im April des Folgejahres 2021 endgültig.

Abb. 1
Straßenverkehrsunfälle und deren Folgen in Bayern seit Januar 2018

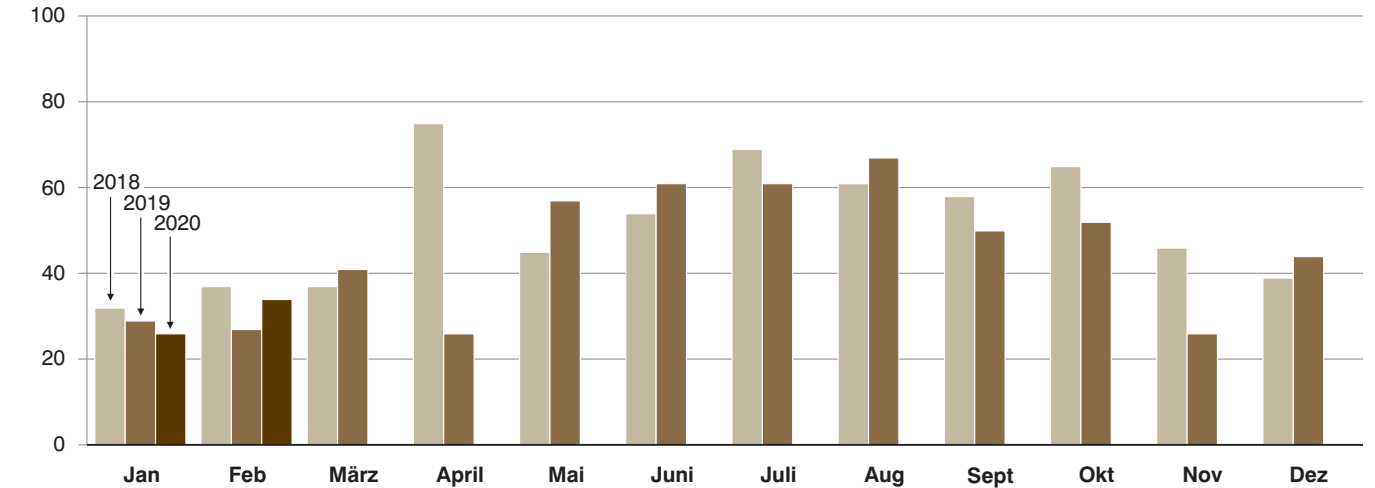
Straßenverkehrsunfälle



Verletzte Personen



Getötete Personen



1. Straßenverkehrsunfälle und Verunglückte in Bayern

Unfälle Verunglückte	Februar			Januar - Februar		
	2020	2019	Veränderung 2020 gegenüber 2019	2020	2019	Veränderung 2020 gegenüber 2019
	Anzahl		%	Anzahl		%
Unfälle insgesamt	29 067	30 861	-5,8	58 704	65 107	-9,8
davon Unfälle mit Personenschaden	2 614	3 054	-14,4	5 715	6 235	-8,3
Unfälle mit nur Sachschaden	26 453	27 807	-4,9	52 989	58 872	-10,0
davon schwerwiegende Unfälle mit Sachschaden (im engeren Sinne)	678	690	-1,7	1 373	1 952	-29,7
sonstige Sachschadens- unfälle unter dem Einfluss berauschender Mittel	127	170	-25,3	240	302	-20,5
übrige Sachschadens- unfälle	25 648	26 947	-4,8	51 376	56 618	-9,3
Verunglückte insgesamt	3 460	4 148	-16,6	7 645	8 571	-10,8
davon Getötete	34	27	25,9	60	56	7,1
Schwerverletzte	492	599	-17,9	1 135	1 255	-9,6
Leichtverletzte	2 934	3 522	-16,7	6 450	7 260	-11,2
davon Verunglückte Benutzer von						
Kraftwagen	2 502	3 006	-16,8	5 496	6 549	-16,1
Zweirädern	681	796	-14,4	1 503	1 278	17,6
davon Krafträdern m. amtl. Kennz.	76	100	-24,0	143	130	10,0
Krafträdern m. Versicherungsk. ...	75	79	-5,1	160	149	7,4
Fahrrädern	530	617	-14,1	1 200	999	20,1
Verunglückte Fußgänger	262	335	-21,8	612	720	-15,0
Verunglückte andere Verkehrs- teilnehmer	15	11	36,4	34	24	41,7

2. Straßenverkehrsunfälle und Verunglückte in Bayern nach Monaten

Jahr — Monat	Unfälle				Verunglückte			
	insgesamt	davon mit			insgesamt	davon		
		Personen- schaden	nur Sachschaden			Getötete	Schwer- verletzte	Leicht- verletzte
			insgesamt	übrige Sachschadens- unfälle				
2019								
Januar	34 246	3 181	31 065	29 671	4 423	29	656	3 738
Februar	30 861	3 054	27 807	26 947	4 148	27	599	3 522
März	33 136	3 493	29 643	28 782	4 739	41	690	4 008
Januar - März	98 243	9 728	88 515	85 400	13 310	97	1 945	11 268
April	34 664	4 103	30 561	29 866	5 260	26	916	4 318
Mai	37 198	4 405	32 793	31 894	5 707	57	972	4 678
Juni	34 638	5 739	28 899	28 138	7 362	61	1 362	5 939
Januar - Juni	204 743	23 975	180 768	175 298	31 639	241	5 195	26 203
Juli	40 139	6 314	33 825	32 951	8 008	61	1 339	6 608
August	31 894	4 880	27 014	26 239	6 311	67	1 159	5 085
September	34 945	4 817	30 128	29 277	6 172	50	1 067	5 055
Januar - September	311 721	39 986	271 735	263 765	52 130	419	8 760	42 951
Oktober	37 807	4 676	33 131	32 218	6 005	52	959	4 994
November	33 912	3 635	30 277	29 384	4 854	26	716	4 112
Dezember	33 171	3 445	29 726	28 711	4 631	44	632	3 955
Januar - Dezember	416 611	51 742	364 869	354 078	67 620	541	11 067	56 012
2020¹⁾								
Januar	29 637	3 101	26 536	25 728	4 185	26	643	3 516
Februar	29 067	2 614	26 453	25 648	3 460	34	492	2 934
März								
Januar - März								
April								
Mai								
Juni								
Januar - Juni								
Juli								
August								
September								
Januar - September								
Oktober								
November								
Dezember								
Januar - Dezember								

¹⁾ Vorläufige Ergebnisse (einschließlich Nachmeldungen für den jeweiligen Berichtszeitraum).

3. Straßenverkehrsunfälle und Verunglückte in Bayern im Februar 2020 nach Kreisen

Gebiet Ortslage	Straßenverkehrsunfälle				Verunglückte			
	insgesamt	mit Personen- schaden	mit schwer- wiegendem Sachschaden ¹⁾	sonstige Unfälle unter dem Einfluss berau- schender Mittel	insgesamt	Getötete	Schwer- verletzte	Leicht- verletzte
Ingolstadt, Stadt	55	47	8	-	61	-	8	53
innerorts	49	42	7	-	51	-	6	45
außerorts ohne Autobahn	3	3	-	-	6	-	1	5
auf Autobahnen	3	2	1	-	4	-	1	3
München, Landeshauptstadt	369	311	36	22	366	3	31	332
innerorts	346	292	33	21	337	2	29	306
außerorts ohne Autobahn	4	4	-	-	8	-	1	7
auf Autobahnen	19	15	3	1	21	1	1	19
Rosenheim, Stadt	20	16	2	2	17	-	3	14
innerorts	19	15	2	2	15	-	2	13
außerorts ohne Autobahn	1	1	-	-	2	-	1	1
auf Autobahnen	-	-	-	-	-	-	-	-
Altötting	36	25	8	3	30	1	4	25
innerorts	19	12	4	3	14	-	1	13
außerorts ohne Autobahn	16	12	4	-	15	1	3	11
auf Autobahnen	1	1	-	-	1	-	-	1
Berchtesgadener Land	21	16	5	-	21	-	8	13
innerorts	9	8	1	-	8	-	3	5
außerorts ohne Autobahn	10	6	4	-	8	-	2	6
auf Autobahnen	2	2	-	-	5	-	3	2
Bad Tölz-Wolfratshausen	41	28	10	3	37	1	5	31
innerorts	11	8	1	2	10	-	2	8
außerorts ohne Autobahn	23	17	5	1	23	1	3	19
auf Autobahnen	7	3	4	-	4	-	-	4
Dachau	34	27	4	3	36	1	6	29
innerorts	19	14	2	3	15	-	4	11
außerorts ohne Autobahn	9	9	-	-	13	1	-	12
auf Autobahnen	6	4	2	-	8	-	2	6
Ebersberg	26	18	6	2	26	-	2	24
innerorts	16	9	5	2	11	-	2	9
außerorts ohne Autobahn	6	5	1	-	5	-	-	5
auf Autobahnen	4	4	-	-	10	-	-	10
Eichstätt	40	25	12	3	35	-	6	29
innerorts	14	8	5	1	10	-	2	8
außerorts ohne Autobahn	19	15	3	1	22	-	4	18
auf Autobahnen	7	2	4	1	3	-	-	3
Erding	35	30	4	1	43	-	9	34
innerorts	15	13	2	-	13	-	1	12
außerorts ohne Autobahn	18	15	2	1	28	-	7	21
auf Autobahnen	2	2	-	-	2	-	1	1
Freising	56	46	7	3	78	-	9	69
innerorts	22	18	2	2	29	-	2	27
außerorts ohne Autobahn	22	19	2	1	34	-	7	27
auf Autobahnen	12	9	3	-	15	-	-	15
Fürstenfeldbruck	47	39	6	2	50	-	6	44
innerorts	35	31	2	2	39	-	4	35
außerorts ohne Autobahn	12	8	4	-	11	-	2	9
auf Autobahnen	-	-	-	-	-	-	-	-
Garmisch-Partenkirchen	22	17	5	-	24	-	4	20
innerorts	8	7	1	-	8	-	3	5
außerorts ohne Autobahn	11	9	2	-	15	-	1	14
auf Autobahnen	3	1	2	-	1	-	-	1
Landsberg am Lech	46	32	10	4	42	-	3	39
innerorts	21	16	1	4	19	-	1	18
außerorts ohne Autobahn	18	11	7	-	14	-	1	13
auf Autobahnen	7	5	2	-	9	-	1	8
Miesbach	35	24	9	2	29	1	4	24
innerorts	11	7	2	2	8	-	-	8
außerorts ohne Autobahn	14	9	5	-	12	1	4	7
auf Autobahnen	10	8	2	-	9	-	-	9
Mühldorf a.Inn	32	18	13	1	22	-	8	14
innerorts	10	6	3	1	6	-	-	6
außerorts ohne Autobahn	18	9	9	-	13	-	7	6
auf Autobahnen	4	3	1	-	3	-	1	2
München	77	65	9	3	87	1	11	75
innerorts	38	33	3	2	36	-	7	29
außerorts ohne Autobahn	17	13	4	-	19	-	1	18
auf Autobahnen	22	19	2	1	32	1	3	28
Neuburg-Schrobenhausen	28	21	7	-	27	1	1	25
innerorts	15	11	4	-	14	1	1	12
außerorts ohne Autobahn	13	10	3	-	13	-	-	13
auf Autobahnen	-	-	-	-	-	-	-	-

¹⁾ Schwerwiegender Unfall mit Sachschaden (im engeren Sinne).

Noch: 3. Straßenverkehrsunfälle und Verunglückte in Bayern im Februar 2020 nach Kreisen

Gebiet Ortslage	Straßenverkehrsunfälle				Verunglückte			
	insgesamt	mit Personen- schaden	mit schwer- wiegendem Sachschaden ¹⁾	sonstige Unfälle unter dem Einfluss berau- schender Mittel	insgesamt	Getötete	Schwer- verletzte	Leicht- verletzte
Pfaffenhofen a.d.Ilm	50	39	9	2	56	-	10	46
innerorts	17	14	3	-	15	-	2	13
außerorts ohne Autobahn	18	13	4	1	21	-	7	14
auf Autobahnen	15	12	2	1	20	-	1	19
Rosenheim	72	55	15	2	76	-	15	61
innerorts	37	31	6	-	36	-	6	30
außerorts ohne Autobahn	26	16	8	2	28	-	7	21
auf Autobahnen	9	8	1	-	12	-	2	10
Starnberg	30	26	3	1	38	1	4	33
innerorts	17	13	3	1	16	1	1	14
außerorts ohne Autobahn	8	8	-	-	12	-	2	10
auf Autobahnen	5	5	-	-	10	-	1	9
Traunstein	40	35	5	-	49	1	10	38
innerorts	21	17	4	-	19	-	1	18
außerorts ohne Autobahn	18	17	1	-	29	-	9	20
auf Autobahnen	1	1	-	-	1	1	-	-
Weilheim-Schongau	55	40	12	3	53	-	10	43
innerorts	29	20	7	2	24	-	3	21
außerorts ohne Autobahn	25	20	4	1	29	-	7	22
auf Autobahnen	1	-	1	-	-	-	-	-
Reg.-Bez. Oberbayern	1 267	1 000	205	62	1 303	11	177	1 115
innerorts	798	645	103	50	753	4	83	666
außerorts ohne Autobahn	329	249	72	8	380	4	77	299
auf Autobahnen	140	106	30	4	170	3	17	150
Landshut, Stadt	16	14	1	1	17	-	1	16
innerorts	14	12	1	1	15	-	1	14
außerorts ohne Autobahn	1	1	-	-	1	-	-	1
auf Autobahnen	1	1	-	-	1	-	-	1
Passau, Stadt	13	10	3	-	15	-	-	15
innerorts	6	5	1	-	7	-	-	7
außerorts ohne Autobahn	7	5	2	-	8	-	-	8
auf Autobahnen	-	-	-	-	-	-	-	-
Straubing, Stadt	11	11	-	-	13	-	5	8
innerorts	11	11	-	-	13	-	5	8
außerorts ohne Autobahn	-	-	-	-	-	-	-	-
auf Autobahnen	-	-	-	-	-	-	-	-
Deggendorf	27	21	4	2	31	1	2	28
innerorts	14	11	1	2	15	-	2	13
außerorts ohne Autobahn	11	8	3	-	11	-	-	11
auf Autobahnen	2	2	-	-	5	1	-	4
Freyung-Grafenau	22	19	3	-	26	-	4	22
innerorts	5	5	-	-	6	-	1	5
außerorts ohne Autobahn	17	14	3	-	20	-	3	17
auf Autobahnen	-	-	-	-	-	-	-	-
Kelheim	37	24	11	2	31	2	1	28
innerorts	18	11	6	1	14	1	-	13
außerorts ohne Autobahn	16	12	3	1	16	1	1	14
auf Autobahnen	3	1	2	-	1	-	-	1
Landshut	33	28	5	-	40	-	4	36
innerorts	7	5	2	-	5	-	-	5
außerorts ohne Autobahn	19	17	2	-	24	-	4	20
auf Autobahnen	7	6	1	-	11	-	-	11
Passau	51	45	6	-	68	1	14	53
innerorts	11	8	3	-	10	-	1	9
außerorts ohne Autobahn	39	36	3	-	57	1	13	43
auf Autobahnen	1	1	-	-	1	-	-	1
Regen	22	14	6	2	21	-	5	16
innerorts	9	6	2	1	6	-	-	6
außerorts ohne Autobahn	13	8	4	1	15	-	5	10
auf Autobahnen	-	-	-	-	-	-	-	-
Rottal-Inn	23	15	6	2	31	1	7	23
innerorts	9	6	2	1	6	-	3	3
außerorts ohne Autobahn	14	9	4	1	25	1	4	20
auf Autobahnen	-	-	-	-	-	-	-	-
Straubing-Bogen	23	14	9	-	19	-	3	16
innerorts	8	6	2	-	9	-	-	9
außerorts ohne Autobahn	14	8	6	-	10	-	3	7
auf Autobahnen	1	-	1	-	-	-	-	-
Dingolfing-Landau	17	13	4	-	17	1	-	16
innerorts	6	5	1	-	6	1	-	5
außerorts ohne Autobahn	7	5	2	-	7	-	-	7
auf Autobahnen	4	3	1	-	4	-	-	4

¹⁾ Schwerwiegender Unfall mit Sachschaden (im engeren Sinne).

Noch: 3. Straßenverkehrsunfälle und Verunglückte in Bayern im Februar 2020 nach Kreisen

Gebiet Ortslage	Straßenverkehrsunfälle				Verunglückte			
	insgesamt	mit Personen- schaden	mit schwer- wiegendem Sachschaden ¹⁾	sonstige Unfälle unter dem Einfluss berau- schender Mittel	insgesamt	Getötete	Schwer- verletzte	Leicht- verletzte
Reg.-Bez. Niederbayern	295	228	58	9	329	6	46	277
innerorts	118	91	21	6	112	2	13	97
außerorts ohne Autobahn	158	123	32	3	194	3	33	158
auf Autobahnen	19	14	5	-	23	1	-	22
Amberg, Stadt	13	13	-	-	19	-	1	18
innerorts	12	12	-	-	17	-	1	16
außerorts ohne Autobahn	1	1	-	-	2	-	-	2
auf Autobahnen	-	-	-	-	-	-	-	-
Regensburg, Stadt	30	28	2	-	36	-	3	33
innerorts	23	22	1	-	27	-	2	25
außerorts ohne Autobahn	-	-	-	-	-	-	-	-
auf Autobahnen	7	6	1	-	9	-	1	8
Weiden i.d.Opf., Stadt	20	18	2	-	28	-	7	21
innerorts	15	14	1	-	16	-	5	11
außerorts ohne Autobahn	3	2	1	-	6	-	1	5
auf Autobahnen	2	2	-	-	6	-	1	5
Amberg-Sulzbach	34	25	8	1	32	-	5	27
innerorts	10	9	1	-	11	-	3	8
außerorts ohne Autobahn	22	16	5	1	21	-	2	19
auf Autobahnen	2	-	2	-	-	-	-	-
Cham	37	23	12	2	33	1	6	26
innerorts	13	8	3	2	11	-	3	8
außerorts ohne Autobahn	24	15	9	-	22	1	3	18
auf Autobahnen	-	-	-	-	-	-	-	-
Neumarkt i.d.Opf.	36	28	8	-	42	1	7	34
innerorts	13	11	2	-	14	-	4	10
außerorts ohne Autobahn	18	14	4	-	19	-	2	17
auf Autobahnen	5	3	2	-	9	1	1	7
Neustadt a.d.Waldnaab	19	13	6	-	17	-	2	15
innerorts	4	3	1	-	3	-	-	3
außerorts ohne Autobahn	15	10	5	-	14	-	2	12
auf Autobahnen	-	-	-	-	-	-	-	-
Regensburg	38	31	6	1	37	1	7	29
innerorts	10	8	2	-	9	-	1	8
außerorts ohne Autobahn	15	12	2	1	15	1	2	12
auf Autobahnen	13	11	2	-	13	-	4	9
Schwandorf	29	21	7	1	26	-	2	24
innerorts	13	9	3	1	10	-	-	10
außerorts ohne Autobahn	13	10	3	-	14	-	2	12
auf Autobahnen	3	2	1	-	2	-	-	2
Tirschenreuth	17	9	7	1	11	-	2	9
innerorts	5	2	2	1	2	-	-	2
außerorts ohne Autobahn	12	7	5	-	9	-	2	7
auf Autobahnen	-	-	-	-	-	-	-	-
Reg.-Bez. Oberpfalz	273	209	58	6	281	3	42	236
innerorts	118	98	16	4	120	-	19	101
außerorts ohne Autobahn	123	87	34	2	122	2	16	104
auf Autobahnen	32	24	8	-	39	1	7	31
Bamberg, Stadt	33	28	4	1	38	-	6	32
innerorts	31	27	3	1	35	-	5	30
außerorts ohne Autobahn	-	-	-	-	-	-	-	-
auf Autobahnen	2	1	1	-	3	-	1	2
Bayreuth, Stadt	28	25	2	1	36	-	2	34
innerorts	25	22	2	1	31	-	2	29
außerorts ohne Autobahn	2	2	-	-	3	-	-	3
auf Autobahnen	1	1	-	-	2	-	-	2
Coburg, Stadt	14	11	2	1	15	-	2	13
innerorts	13	11	1	1	15	-	2	13
außerorts ohne Autobahn	1	-	1	-	-	-	-	-
auf Autobahnen	-	-	-	-	-	-	-	-
Hof, Stadt	15	13	2	-	15	-	3	12
innerorts	15	13	2	-	15	-	3	12
außerorts ohne Autobahn	-	-	-	-	-	-	-	-
auf Autobahnen	-	-	-	-	-	-	-	-
Bamberg	34	22	11	1	40	-	3	37
innerorts	15	9	5	1	10	-	-	10
außerorts ohne Autobahn	11	9	2	-	19	-	3	16
auf Autobahnen	8	4	4	-	11	-	-	11
Bayreuth	27	20	6	1	24	-	6	18
innerorts	7	6	1	-	9	-	2	7
außerorts ohne Autobahn	6	5	1	-	6	-	4	2
auf Autobahnen	14	9	4	1	9	-	-	9

¹⁾ Schwerwiegender Unfall mit Sachschaden (im engeren Sinne).

Noch: 3. Straßenverkehrsunfälle und Verunglückte in Bayern im Februar 2020 nach Kreisen

Gebiet Ortslage	Straßenverkehrsunfälle				Verunglückte			
	insgesamt	mit Personen- schaden	mit schwer- wiegendem Sachschaden ¹⁾	sonstige Unfälle unter dem Einfluss berau- schender Mittel	insgesamt	Getötete	Schwer- verletzte	Leicht- verletzte
Coburg	28	17	11	-	23	-	1	22
innerorts	14	10	4	-	15	-	-	15
außerorts ohne Autobahn	6	4	2	-	4	-	-	4
auf Autobahnen	8	3	5	-	4	-	1	3
Forchheim	24	19	5	-	23	1	3	19
innerorts	9	7	2	-	7	-	-	7
außerorts ohne Autobahn	12	10	2	-	13	1	3	9
auf Autobahnen	3	2	1	-	3	-	-	3
Hof	31	18	12	1	23	1	7	15
innerorts	12	9	3	-	14	-	6	8
außerorts ohne Autobahn	7	3	3	1	3	1	-	2
auf Autobahnen	12	6	6	-	6	-	1	5
Kronach	13	10	3	-	13	1	4	8
innerorts	7	5	2	-	8	-	2	6
außerorts ohne Autobahn	6	5	1	-	5	1	2	2
auf Autobahnen	-	-	-	-	-	-	-	-
Kulmbach	14	10	4	-	22	1	-	21
innerorts	4	4	-	-	4	-	-	4
außerorts ohne Autobahn	9	5	4	-	15	1	-	14
auf Autobahnen	1	1	-	-	3	-	-	3
Lichtenfels	16	11	4	1	17	-	1	16
innerorts	8	7	-	1	10	-	-	10
außerorts ohne Autobahn	6	3	3	-	6	-	1	5
auf Autobahnen	2	1	1	-	1	-	-	1
Wunsiedel i.Fichtelgebirge	24	14	10	-	17	1	5	11
innerorts	6	3	3	-	4	1	3	-
außerorts ohne Autobahn	14	9	5	-	11	-	1	10
auf Autobahnen	4	2	2	-	2	-	1	1
Reg.-Bez. Oberfranken	301	218	76	7	306	5	43	258
innerorts	166	133	28	5	177	1	25	151
außerorts ohne Autobahn	80	55	24	1	85	4	14	67
auf Autobahnen	55	30	24	1	44	-	4	40
Ansbach, Stadt	14	10	3	1	12	-	1	11
innerorts	10	8	1	1	9	-	-	9
außerorts ohne Autobahn	3	2	1	-	3	-	1	2
auf Autobahnen	1	-	1	-	-	-	-	-
Erlangen, Stadt	41	29	11	1	29	-	6	23
innerorts	32	24	7	1	24	-	4	20
außerorts ohne Autobahn	5	2	3	-	2	-	2	-
auf Autobahnen	4	3	1	-	3	-	-	3
Fürth, Stadt	21	18	3	-	21	-	-	21
innerorts	20	17	3	-	20	-	-	20
außerorts ohne Autobahn	-	-	-	-	-	-	-	-
auf Autobahnen	1	1	-	-	1	-	-	1
Nürnberg, Stadt	117	110	4	3	134	-	13	121
innerorts	113	107	3	3	128	-	13	115
außerorts ohne Autobahn	1	1	-	-	3	-	-	3
auf Autobahnen	3	2	1	-	3	-	-	3
Schwabach, Stadt	12	7	4	1	7	-	-	7
innerorts	8	6	1	1	6	-	-	6
außerorts ohne Autobahn	2	1	1	-	1	-	-	1
auf Autobahnen	2	-	2	-	-	-	-	-
Ansbach	44	34	10	-	46	-	4	42
innerorts	14	13	1	-	16	-	2	14
außerorts ohne Autobahn	23	16	7	-	24	-	2	22
auf Autobahnen	7	5	2	-	6	-	-	6
Erlangen-Höchstädt	34	24	9	1	29	-	6	23
innerorts	15	8	6	1	8	-	4	4
außerorts ohne Autobahn	18	15	3	-	18	-	2	16
auf Autobahnen	1	1	-	-	3	-	-	3
Fürth	19	15	2	2	19	-	3	16
innerorts	14	11	2	1	15	-	2	13
außerorts ohne Autobahn	5	4	-	1	4	-	1	3
auf Autobahnen	-	-	-	-	-	-	-	-
Nürnberger Land	53	40	13	-	60	2	8	50
innerorts	20	15	5	-	17	-	1	16
außerorts ohne Autobahn	13	9	4	-	11	1	1	9
auf Autobahnen	20	16	4	-	32	1	6	25
Neustadt a.d.A.-Bad Windsheim	17	12	5	-	15	-	2	13
innerorts	8	5	3	-	7	-	-	7
außerorts ohne Autobahn	9	7	2	-	8	-	2	6
auf Autobahnen	-	-	-	-	-	-	-	-

¹⁾ Schwerwiegender Unfall mit Sachschaden (im engeren Sinne).

Noch: 3. Straßenverkehrsunfälle und Verunglückte in Bayern im Februar 2020 nach Kreisen

Gebiet Ortslage	Straßenverkehrsunfälle				Verunglückte			
	insgesamt	mit Personen- schaden	mit schwer- wiegendem Sachschaden ¹⁾	sonstige Unfälle unter dem Einfluss berau- schender Mittel	insgesamt	Getötete	Schwer- verletzte	Leicht- verletzte
Roth	33	24	9	-	35	-	6	29
innerorts	9	9	-	-	16	-	3	13
außerorts ohne Autobahn	9	6	3	-	6	-	2	4
auf Autobahnen	15	9	6	-	13	-	1	12
Weißenburg-Gunzenhausen	25	20	4	1	24	-	5	19
innerorts	9	9	-	-	9	-	1	8
außerorts ohne Autobahn	16	11	4	1	15	-	4	11
auf Autobahnen	-	-	-	-	-	-	-	-
Reg.-Bez. Mittelfranken	430	343	77	10	431	2	54	375
innerorts	272	232	32	8	275	-	30	245
außerorts ohne Autobahn	104	74	28	2	95	1	17	77
auf Autobahnen	54	37	17	-	61	1	7	53
Aschaffenburg, Stadt	24	17	6	1	19	-	1	18
innerorts	21	14	6	1	16	-	1	15
außerorts ohne Autobahn	3	3	-	-	3	-	-	3
auf Autobahnen	-	-	-	-	-	-	-	-
Schweinfurt, Stadt	21	16	4	1	18	-	2	16
innerorts	21	16	4	1	18	-	2	16
außerorts ohne Autobahn	-	-	-	-	-	-	-	-
auf Autobahnen	-	-	-	-	-	-	-	-
Würzburg, Stadt	36	27	8	1	36	-	4	32
innerorts	28	20	7	1	25	-	2	23
außerorts ohne Autobahn	6	5	1	-	8	-	2	6
auf Autobahnen	2	2	-	-	3	-	-	3
Aschaffenburg	46	25	15	6	36	1	9	26
innerorts	17	9	4	4	11	-	-	11
außerorts ohne Autobahn	17	11	5	1	16	1	6	9
auf Autobahnen	12	5	6	1	9	-	3	6
Bad Kissingen	32	21	9	2	29	-	4	25
innerorts	10	7	2	1	11	-	-	11
außerorts ohne Autobahn	18	12	5	1	15	-	4	11
auf Autobahnen	4	2	2	-	3	-	-	3
Rhön-Grabfeld	13	9	4	-	16	-	3	13
innerorts	3	2	1	-	2	-	-	2
außerorts ohne Autobahn	10	7	3	-	14	-	3	11
auf Autobahnen	-	-	-	-	-	-	-	-
Haßberge	19	16	2	1	20	-	2	18
innerorts	3	3	-	-	3	-	1	2
außerorts ohne Autobahn	10	9	-	1	12	-	1	11
auf Autobahnen	6	4	2	-	5	-	-	5
Kitzingen	28	18	6	4	21	-	3	18
innerorts	12	8	2	2	8	-	1	7
außerorts ohne Autobahn	11	8	2	1	10	-	-	10
auf Autobahnen	5	2	2	1	3	-	2	1
Miltenberg	28	16	10	2	18	1	3	14
innerorts	14	8	4	2	8	-	2	6
außerorts ohne Autobahn	14	8	6	-	10	1	1	8
auf Autobahnen	-	-	-	-	-	-	-	-
Main-Spessart	31	20	11	-	28	-	4	24
innerorts	10	9	1	-	13	-	2	11
außerorts ohne Autobahn	18	11	7	-	15	-	2	13
auf Autobahnen	3	-	3	-	-	-	-	-
Schweinfurt	11	8	3	-	11	-	2	9
innerorts	5	5	-	-	8	-	2	6
außerorts ohne Autobahn	2	1	1	-	1	-	-	1
auf Autobahnen	4	2	2	-	2	-	-	2
Würzburg	21	17	4	-	29	2	6	21
innerorts	6	3	3	-	4	1	-	3
außerorts ohne Autobahn	10	10	-	-	17	1	5	11
auf Autobahnen	5	4	1	-	8	-	1	7
Reg.-Bez. Unterfranken	310	210	82	18	281	4	43	234
innerorts	150	104	34	12	127	1	13	113
außerorts ohne Autobahn	119	85	30	4	121	3	24	94
auf Autobahnen	41	21	18	2	33	-	6	27
Augsburg, Stadt	104	83	14	7	104	-	10	94
innerorts	99	81	11	7	100	-	9	91
außerorts ohne Autobahn	3	1	2	-	1	-	-	1
auf Autobahnen	2	1	1	-	3	-	1	2
Kaufbeuren, Stadt	10	9	1	-	10	1	-	9
innerorts	7	6	1	-	6	-	-	6
außerorts ohne Autobahn	3	3	-	-	4	1	-	3
auf Autobahnen	-	-	-	-	-	-	-	-

¹⁾ Schwerwiegender Unfall mit Sachschaden (im engeren Sinne).

Noch: 3. Straßenverkehrsunfälle und Verunglückte in Bayern im Februar 2020 nach Kreisen

Gebiet Ortslage	Straßenverkehrsunfälle				Verunglückte			
	insgesamt	mit Personen- schaden	mit schwer- wiegendem Sachschaden ¹⁾	sonstige Unfälle unter dem Einfluss berau- schender Mittel	insgesamt	Getötete	Schwer- verletzte	Leicht- verletzte
Kempton (Allgäu), Stadt	23	19	4	-	28	-	4	24
innerorts	21	17	4	-	24	-	3	21
außerorts ohne Autobahn	1	1	-	-	2	-	1	1
auf Autobahnen	1	1	-	-	2	-	-	2
Memmingen, Stadt	20	19	1	-	22	-	3	19
innerorts	17	16	1	-	19	-	3	16
außerorts ohne Autobahn	1	1	-	-	1	-	-	1
auf Autobahnen	2	2	-	-	2	-	-	2
Aichach-Friedberg	34	23	11	-	27	-	1	26
innerorts	13	10	3	-	10	-	-	10
außerorts ohne Autobahn	10	5	5	-	6	-	1	5
auf Autobahnen	11	8	3	-	11	-	-	11
Augsburg	65	47	15	3	59	-	9	50
innerorts	35	26	8	1	32	-	6	26
außerorts ohne Autobahn	24	17	5	2	22	-	3	19
auf Autobahnen	6	4	2	-	5	-	-	5
Dillingen a.d.Donau	24	19	4	1	20	-	6	14
innerorts	13	10	2	1	10	-	3	7
außerorts ohne Autobahn	11	9	2	-	10	-	3	7
auf Autobahnen	-	-	-	-	-	-	-	-
Günzburg	30	22	7	1	33	-	5	28
innerorts	10	6	3	1	9	-	-	9
außerorts ohne Autobahn	13	11	2	-	18	-	3	15
auf Autobahnen	7	5	2	-	6	-	2	4
Neu-Ulm	41	37	3	1	43	-	8	35
innerorts	24	22	1	1	27	-	5	22
außerorts ohne Autobahn	12	11	1	-	12	-	2	10
auf Autobahnen	5	4	1	-	4	-	1	3
Lindau (Bodensee)	16	9	7	-	14	-	2	12
innerorts	10	8	2	-	13	-	2	11
außerorts ohne Autobahn	6	1	5	-	1	-	-	1
auf Autobahnen	-	-	-	-	-	-	-	-
Ostallgäu	50	32	18	-	46	-	14	32
innerorts	22	13	9	-	15	-	6	9
außerorts ohne Autobahn	22	14	8	-	24	-	8	16
auf Autobahnen	6	5	1	-	7	-	-	7
Unterallgäu	34	24	10	-	31	1	6	24
innerorts	11	9	2	-	13	-	-	13
außerorts ohne Autobahn	13	10	3	-	12	1	5	6
auf Autobahnen	10	5	5	-	6	-	1	5
Donau-Ries	40	30	10	-	53	1	14	38
innerorts	21	14	7	-	19	-	5	14
außerorts ohne Autobahn	19	16	3	-	34	1	9	24
auf Autobahnen	-	-	-	-	-	-	-	-
Oberallgäu	52	33	17	2	39	-	5	34
innerorts	19	14	3	2	17	-	1	16
außerorts ohne Autobahn	28	17	11	-	19	-	4	15
auf Autobahnen	5	2	3	-	3	-	-	3
Reg.-Bez. Schwaben	543	406	122	15	529	3	87	439
innerorts	322	252	57	13	314	-	43	271
außerorts ohne Autobahn	166	117	47	2	166	3	39	124
auf Autobahnen	55	37	18	-	49	-	5	44
Bayern	3 419	2 614	678	127	3 460	34	492	2 934
innerorts	1 944	1 555	291	98	1 878	8	226	1 644
außerorts ohne Autobahn	1 079	790	267	22	1 163	20	220	923
auf Autobahnen	396	269	120	7	419	6	46	367
Kreisfreie Städte	1 080	909	127	44	1 116	4	116	996
Landkreise	2 339	1 705	551	83	2 344	30	376	1 938

¹⁾ Schwerwiegender Unfall mit Sachschaden (im engeren Sinne).

4. Straßenverkehrsunfälle und Verunglückte in Bayern nach Straßenarten

Straßenart — Ortslage	2020				2019				Zu- bzw. Abnahme (-)			
	Unfälle mit Personen- schaden	Verunglückte			Unfälle mit Personen- schaden	Verunglückte			Unfälle mit Personen- schaden	Getötete	Schwer- verletzte	Leicht- verletzte
		Getötete	Schwer- verletzte	Leicht- verletzte		Getötete	Schwer- verletzte	Leicht- verletzte				
Anzahl									%			

Februar

Autobahnen	269	6	46	367	262	4	49	374	2,7	X	-6,1	-1,9
Bundesstraßen	450	9	90	557	579	7	112	736	-22,3	X	-19,6	-24,3
innerorts	199	2	19	244	245	-	25	299	-18,8	X	-24,0	-18,4
außerorts	251	7	71	313	334	7	87	437	-24,9	-	-18,4	-28,4
Landesstraßen	519	7	111	620	640	7	148	764	-18,9	-	-25,0	-18,8
innerorts	226	2	35	251	286	2	35	332	-21,0	-	-	-24,4
außerorts	293	5	76	369	354	5	113	432	-17,2	-	-32,7	-14,6
Kreisstraßen	261	7	68	268	321	3	81	370	-18,7	X	-16,0	-27,6
innerorts	94	-	18	93	138	-	31	148	-31,9	-	-41,9	-37,2
außerorts	167	7	50	175	183	3	50	222	-8,7	X	-	-21,2
Andere Straßen	1 115	5	177	1 122	1 252	6	209	1 278	-10,9	X	-15,3	-12,2
innerorts	1 036	4	154	1 056	1 158	5	180	1 181	-10,5	X	-14,4	-10,6
außerorts	79	1	23	66	94	1	29	97	-16,0	-	-20,7	-32,0
Insgesamt	2 614	34	492	2 934	3 054	27	599	3 522	-14,4	25,9	-17,9	-16,7
innerorts	1 555	8	226	1 644	1 827	7	271	1 960	-14,9	X	-16,6	-16,1
außerorts	1 059	26	266	1 290	1 227	20	328	1 562	-13,7	30,0	-18,9	-17,4

Januar - Februar

Autobahnen	533	9	82	746	592	7	131	842	-10,0	X	-37,4	-11,4
Bundesstraßen	992	17	213	1 253	1 179	17	254	1 490	-15,9	-	-16,1	-15,9
innerorts	430	3	49	533	496	2	52	595	-13,3	X	-5,8	-10,4
außerorts	562	14	164	720	683	15	202	895	-17,7	-6,7	-18,8	-19,6
Landesstraßen	1 189	12	281	1 416	1 345	14	335	1 625	-11,6	-14,3	-16,1	-12,9
innerorts	532	3	84	597	543	3	88	635	-2,0	-	-4,5	-6,0
außerorts	657	9	197	819	802	11	247	990	-18,1	X	-20,2	-17,3
Kreisstraßen	572	12	144	626	741	6	162	854	-22,8	X	-11,1	-26,7
innerorts	224	1	43	238	306	-	59	348	-26,8	X	-27,1	-31,6
außerorts	348	11	101	388	435	6	103	506	-20,0	X	-1,9	-23,3
Andere Straßen	2 429	10	415	2 409	2 378	12	373	2 449	2,1	-16,7	11,3	-1,6
innerorts	2 262	8	375	2 248	2 197	10	327	2 257	3,0	X	14,7	-0,4
außerorts	167	2	40	161	181	2	46	192	-7,7	-	-13,0	-16,1
Insgesamt	5 715	60	1 135	6 450	6 235	56	1 255	7 260	-8,3	7,1	-9,6	-11,2
innerorts	3 448	15	551	3 616	3 542	15	526	3 835	-2,7	-	4,8	-5,7
außerorts	2 267	45	584	2 834	2 693	41	729	3 425	-15,8	9,8	-19,9	-17,3

5. Verunglückte im Straßenverkehr in Bayern nach

Art der Verkehrsbeteiligung Ortslage	Getötete						Schwerverletzte					
	Februar		Zu- bzw. Abnah- me (-)	Januar - Februar		Zu- bzw. Abnah- me (-)	Februar		Zu- bzw. Abnah- me (-)	Januar - Februar		Zu- bzw. Abnah- me (-)
	2020	2019		2020	2019		2020	2019		2020	2019	
	Anzahl		%	Anzahl		%	Anzahl		%	Anzahl		%
Fahrer und Mitfahrer von												
Krafträdern mit Versicherungs-												
kennzeichen	-	-	-	2	-	X	10	13	-23,1	26	25	4,0
innerorts	-	-	-	-	-	-	6	11	X	19	20	-5,0
außerorts	-	-	-	2	-	X	4	2	X	7	5	X
davon												
Mofas, Kleinkrafträdern	-	-	-	2	-	X	10	13	-23,1	25	25	-
innerorts	-	-	-	-	-	-	6	11	X	18	20	-10,0
außerorts	-	-	-	2	-	X	4	2	X	7	5	X
S-Pedelecs	-	-	-	-	-	-	-	-	-	-	-	-
innerorts	-	-	-	-	-	-	-	-	-	-	-	-
außerorts	-	-	-	-	-	-	-	-	-	-	-	-
drei- und leichten												
vierrädrigen Kfz	-	-	-	-	-	-	-	-	-	1	-	X
innerorts	-	-	-	-	-	-	-	-	-	1	-	X
außerorts	-	-	-	-	-	-	-	-	-	-	-	-
Krafträdern mit amtlichem												
Kennzeichen	2	2	-	2	3	X	22	29	-24,1	46	32	43,8
innerorts	-	-	-	-	1	X	9	15	X	26	18	44,4
außerorts	2	2	-	2	2	-	13	14	-7,1	20	14	42,9
davon												
zweirädrigen Kraft-												
fahrzeugen	2	2	-	2	3	X	20	28	-28,6	42	31	35,5
innerorts	-	-	-	-	1	X	8	15	X	23	18	27,8
außerorts	2	2	-	2	2	-	12	13	-7,7	19	13	46,2
drei- und schweren												
vierrädrigen Kfz	-	-	-	-	-	-	2	1	X	4	1	X
innerorts	-	-	-	-	-	-	1	-	X	3	-	X
außerorts	-	-	-	-	-	-	1	1	-	1	1	-
Personenkraftwagen	20	17	17,6	38	33	15,2	281	337	-16,6	627	774	-19,0
innerorts	2	2	-	4	3	X	71	70	1,4	147	145	1,4
außerorts	18	15	20,0	34	30	13,3	210	267	-21,3	480	629	-23,7
darunter												
im Alter von 18 bis unter												
25 Jahren	5	4	X	9	9	-	65	58	12,1	131	151	-13,2
innerorts	-	-	-	-	-	-	15	9	X	19	22	-13,6
außerorts	5	4	X	9	9	-	50	49	2,0	112	129	-13,2
Wohnmobilen	-	-	-	-	-	-	-	3	X	-	3	X
innerorts	-	-	-	-	-	-	-	-	-	-	-	-
außerorts	-	-	-	-	-	-	-	3	X	-	3	X
Bussen	-	-	-	1	-	X	6	3	X	9	5	X
innerorts	-	-	-	1	-	X	5	3	X	7	3	X
außerorts	-	-	-	-	-	-	1	-	X	2	2	-
Güterkraftfahrzeugen	2	-	X	3	2	X	12	12	-	27	32	-15,6
innerorts	-	-	-	-	1	X	1	1	-	3	3	-
außerorts	2	-	X	3	1	X	11	11	-	24	29	-17,2
dar. Liefer- und Lastkraftwagen												
mit zul. Gesamtgewicht bis												
einschl. 3 500 kg ¹⁾	2	-	X	2	-	X	7	3	X	15	13	15,4
innerorts	-	-	-	-	-	-	-	1	X	2	2	-
außerorts	2	-	X	2	-	X	7	2	X	13	11	18,2
Liefer- und Lastkraftwagen												
mit zul. Gesamtgewicht												
über 3 500 kg ¹⁾	-	-	-	-	2	X	5	3	X	9	8	X
innerorts	-	-	-	-	1	X	1	-	X	1	1	-
außerorts	-	-	-	-	1	X	4	3	X	8	7	X
Sattelzugmaschinen	-	-	-	1	-	X	-	4	X	3	9	X
innerorts	-	-	-	-	-	-	-	-	-	-	-	-
außerorts	-	-	-	1	-	X	-	4	X	3	9	X
Landwirtschaftlichen												
Zugmaschinen	-	-	-	-	-	-	2	-	X	4	2	X
innerorts	-	-	-	-	-	-	-	-	-	2	1	X
außerorts	-	-	-	-	-	-	2	-	X	2	1	X
übrigen Kraftfahrzeugen	-	-	-	-	1	X	-	-	-	4	1	X
innerorts	-	-	-	-	-	-	-	-	-	3	-	X
außerorts	-	-	-	-	1	X	-	-	-	1	1	-
Kraftfahrzeugen zusammen	24	19	26,3	46	39	17,9	333	397	-16,1	743	874	-15,0
innerorts	2	2	-	5	5	-	92	100	-8,0	207	190	8,9
außerorts	22	17	29,4	41	34	20,6	241	297	-18,9	536	684	-21,6

¹⁾ Ohne Lastkraftwagen mit Tankauflage.

Art der Verkehrsbeteiligung und Ortslage

Leichtverletzte						Verunglückte insgesamt						Art der Verkehrsbeteiligung Ortslage
Februar		Zu- bzw. Abnahme (-)	Januar - Februar		Zu- bzw. Abnahme (-)	Februar		Zu- bzw. Abnahme (-)	Januar - Februar		Zu- bzw. Abnahme (-)	
2020	2019		2020	2019		2020	2019		2020	2019		
Anzahl	%	Anzahl	%	Anzahl	%	Anzahl	%	Anzahl	%			
65	66	-1,5	132	124	6,5	75	79	-5,1	160	149	7,4	Fahrer und Mitfahrer von
51	53	-3,8	107	104	2,9	57	64	-10,9	126	124	1,6	Krafträdern mit Versicherungs-
14	13	7,7	25	20	25,0	18	15	20,0	34	25	36,0 Kennzeichen
											 innerorts
											 außerorts
												davon
61	64	-4,7	126	117	7,7	71	77	-7,8	153	142	7,7 Mofas, Kleinkrafträdern
49	52	-5,8	104	100	4,0	55	63	-12,7	122	120	1,7 innerorts
12	12	-	22	17	29,4	16	14	14,3	31	22	40,9 außerorts
											 S-Pedelecs
2	1	X	3	3	-	2	1	X	3	3	- innerorts
2	-	X	2	2	-	2	-	X	2	2	- außerorts
-	1	X	1	1	-	-	1	X	1	1	- drei- und leichten
											 vierrädigen Kfz.
2	1	X	3	4	X	2	1	X	4	4	- innerorts
-	1	X	1	2	X	-	1	X	2	2	- außerorts
2	-	X	2	2	-	2	-	X	2	2	- Krafträdern mit amtlichem
											 Kennzeichen
52	69	-24,6	95	95	-	76	100	-24,0	143	130	10,0 innerorts
35	51	-31,4	62	65	-4,6	44	66	-33,3	88	84	4,8 außerorts
17	18	-5,6	33	30	10,0	32	34	-5,9	55	46	19,6	davon
											 zweirädigen Kraft-
52	66	-21,2	94	92	2,2	74	96	-22,9	138	126	9,5 fahrzeugen
35	49	-28,6	62	63	-1,6	43	64	-32,8	85	82	3,7 innerorts
17	17	-	32	29	10,3	31	32	-3,1	53	44	20,5 außerorts
											 drei- und schweren
-	3	X	1	3	X	2	4	X	5	4	X vierrädigen Kfz.
-	2	X	-	2	X	1	2	X	3	2	X innerorts
-	1	X	1	1	-	1	2	X	2	2	- außerorts
2 051	2 495	-17,8	4 531	5 354	-15,4	2 352	2 849	-17,4	5 196	6 161	-15,7 Personenkraftwagen
897	1 074	-16,5	1 971	2 212	-10,9	970	1 146	-15,4	2 122	2 360	-10,1 innerorts
1 154	1 421	-18,8	2 560	3 142	-18,5	1 382	1 703	-18,8	3 074	3 801	-19,1 außerorts
												darunter
												im Alter von 18 bis unter
448	525	-14,7	935	1 182	-20,9	518	587	-11,8	1 075	1 342	-19,9 25 Jahren
181	203	-10,8	367	421	-12,8	196	212	-7,5	386	443	-12,9 innerorts
267	322	-17,1	568	761	-25,4	322	375	-14,1	689	899	-23,4 außerorts
											 Wohnmobilen
1	3	X	1	3	X	1	6	X	1	6	X innerorts
-	-	-	-	-	-	-	-	-	-	-	- außerorts
1	3	X	1	3	X	1	6	X	1	6	X Bussen
41	53	-22,6	90	145	-37,9	47	56	-16,1	100	150	-33,3 innerorts
30	49	-38,8	58	131	-55,7	35	52	-32,7	66	134	-50,7 außerorts
11	4	X	32	14	X	12	4	X	34	16	X Güterkraftfahrzeugen
66	71	-7,0	126	162	-22,2	80	83	-3,6	156	196	-20,4 innerorts
15	19	-21,1	37	40	-7,5	16	20	-20,0	40	44	-9,1 außerorts
51	52	-1,9	89	122	-27,0	64	63	1,6	116	152	-23,7	dar. Liefer- und Lastkraftwagen
												mit zul. Gesamtgewicht. bis
33	26	26,9	65	73	-11,0	42	29	44,8	82	86	-4,7 einschl. 3 500 kg ¹⁾
12	6	X	24	17	41,2	12	7	X	26	19	36,8 innerorts
21	20	5,0	41	56	-26,8	30	22	36,4	56	67	-16,4 außerorts
												Liefer- und Lastkraftwagen
												mit zul. Gesamtgewicht. bis
18	30	-40,0	32	50	-36,0	23	33	-30,3	41	60	-31,7 über 3 500 kg ¹⁾
2	10	X	7	15	X	3	10	X	8	17	X innerorts
16	20	-20,0	25	35	-28,6	20	23	-13,0	33	43	-23,3 außerorts
											 Sattelzugmaschinen
13	13	-	24	32	-25,0	13	17	-23,5	28	41	-31,7 innerorts
-	3	X	3	4	X	-	3	X	3	4	X außerorts
13	10	30,0	21	28	-25,0	13	14	-7,1	25	37	-32,4 Landwirtschaftlichen
											 Zugmaschinen
4	8	X	8	15	X	6	8	X	12	17	-29,4 innerorts
1	3	X	2	4	X	1	3	X	4	5	X außerorts
3	5	X	6	11	X	5	5	-	8	12	X übrigen Kraftfahrzeugen
16	4	X	27	17	58,8	16	4	X	31	19	63,2 innerorts
15	3	X	21	12	75,0	15	3	X	24	12	X außerorts
1	1	-	6	5	X	1	1	-	7	7	- Kraftfahrzeugen zusammen
2 296	2 769	-17,1	5 010	5 915	-15,3	2 653	3 185	-16,7	5 799	6 828	-15,1 innerorts
1 044	1 252	-16,6	2 258	2 568	-12,1	1 138	1 354	-16,0	2 470	2 763	-10,6 außerorts
1 252	1 517	-17,5	2 752	3 347	-17,8	1 515	1 831	-17,3	3 329	4 065	-18,1	

Noch: 5. Verunglückte im Straßenverkehr in Bayern nach

Art der Verkehrsbeteiligung Ortslage	Getötete						Schwerverletzte					
	Februar		Zu- bzw. Abnah- me (-)	Januar - Februar		Zu- bzw. Abnah- me (-)	Februar		Zu- bzw. Abnah- me (-)	Januar - Februar		Zu- bzw. Abnah- me (-)
	2020	2019		2020	2019		2020	2019		2020	2019	
	Anzahl		%	Anzahl		%	Anzahl		%	Anzahl		%
Fahrer und Mitfahrer von												
Fahrrädern	1	3	X	1	5	X	102	110	-7,3	242	182	33,0
innerorts	1	3	X	1	4	X	82	87	-5,7	206	150	37,3
außerorts	-	-	-	-	1	X	20	23	-13,0	36	32	12,5
und zwar												
Pedelecs	1	1	-	1	1	-	9	12	X	32	20	60,0
innerorts	1	1	-	1	1	-	8	9	X	27	16	68,8
außerorts	-	-	-	-	-	-	1	3	X	5	4	X
unter 15 Jahren	-	-	-	-	-	-	7	4	X	12	8	X
innerorts	-	-	-	-	-	-	4	4	-	9	8	X
außerorts	-	-	-	-	-	-	3	-	X	3	-	X
anderen Fahrzeugen	-	1	X	-	1	X	-	1	X	1	3	X
innerorts	-	-	-	-	-	-	-	1	X	1	3	X
außerorts	-	1	X	-	1	X	-	-	-	-	-	-
Fußgänger	9	4	X	13	11	18,2	57	91	-37,4	148	193	-23,3
innerorts	5	2	X	9	6	X	52	83	-37,3	136	182	-25,3
außerorts	4	2	X	4	5	X	5	8	X	12	11	9,1
und zwar												
Fußgänger mit Sport- oder Spielgeräten	-	-	-	-	-	-	2	4	X	4	4	-
innerorts	-	-	-	-	-	-	2	3	X	4	3	X
außerorts	-	-	-	-	-	-	-	1	X	-	1	X
unter 15 Jahren	-	-	-	-	-	-	7	13	X	15	33	-54,5
innerorts	-	-	-	-	-	-	7	13	X	15	33	-54,5
außerorts	-	-	-	-	-	-	-	-	-	-	-	-
65 Jahre und mehr	5	3	X	9	8	X	18	37	-51,4	59	74	-20,3
innerorts	4	2	X	8	5	X	16	34	-52,9	54	71	-23,9
außerorts	1	1	-	1	3	X	2	3	X	5	3	X
Andere Personen	-	-	-	-	-	-	-	-	-	1	3	X
innerorts	-	-	-	-	-	-	-	-	-	1	1	-
außerorts	-	-	-	-	-	-	-	-	-	-	2	X
Insgesamt	34	27	25,9	60	56	7,1	492	599	-17,9	1 135	1 255	-9,6
innerorts	8	7	X	15	15	-	226	271	-16,6	551	526	4,8
außerorts	26	20	30,0	45	41	9,8	266	328	-18,9	584	729	-19,9
darunter:												
unter 15 Jahren	-	-	-	3	-	X	21	23	-8,7	39	59	-33,9
innerorts	-	-	-	-	-	-	14	21	-33,3	29	46	-37,0
außerorts	-	-	-	3	-	X	7	2	X	10	13	-23,1
65 Jahre und mehr	11	14	-21,4	20	23	-13,0	101	152	-33,6	277	294	-5,8
innerorts	5	6	X	11	9	X	55	92	-40,2	171	179	-4,5
außerorts	6	8	X	9	14	X	46	60	-23,3	106	115	-7,8

Art der Verkehrsbeteiligung und Ortslage

Leichtverletzte						Verunglückte insgesamt						Art der Verkehrsbeteiligung Ortslage
Februar		Zu- bzw. Abnahme (-)	Januar - Februar		Zu- bzw. Abnahme (-)	Februar		Zu- bzw. Abnahme (-)	Januar - Februar		Zu- bzw. Abnahme (-)	
2020	2019		2020	2019		2020	2019		2020	2019		
Anzahl	%	Anzahl	%	Anzahl	%	Anzahl	%	Anzahl	%			
427	504	-15,3	957	812	17,9	530	617	-14,1	1 200	999	20,1	Fahrer und Mitfahrer von
404	469	-13,9	905	758	19,4	487	559	-12,9	1 112	912	21,9 Fahrrädern
23	35	-34,3	52	54	-3,7	43	58	-25,9	88	87	1,1 innerorts
											 außerorts
												und zwar
33	45	-26,7	79	57	38,6	43	58	-25,9	112	78	43,6 Pedelecs
30	42	-28,6	71	53	34,0	39	52	-25,0	99	70	41,4 innerorts
3	3	-	8	4	X	4	6	X	13	8	X außerorts
24	33	-27,3	75	53	41,5	31	37	-16,2	87	61	42,6 unter 15 Jahren
23	31	-25,8	72	50	44,0	27	35	-22,9	81	58	39,7 innerorts
1	2	X	3	3	-	4	2	X	6	3	X außerorts
7	6	X	18	9	X	7	8	X	19	13	46,2 anderen Fahrzeugen
5	5	-	15	8	X	5	6	X	16	11	45,5 innerorts
2	1	X	3	1	X	2	2	-	3	2	X außerorts
196	240	-18,3	451	516	-12,6	262	335	-21,8	612	720	-15,0 Fußgänger
186	231	-19,5	428	493	-13,2	243	316	-23,1	573	681	-15,9 innerorts
10	9	X	23	23	-	19	19	-	39	39	- außerorts
												und zwar
												Fußgänger mit Sport-
4	3	X	13	7	X	6	7	X	17	11	54,5 oder Spielgeräten
4	3	X	13	7	X	6	6	-	17	10	70,0 innerorts
-	-	-	-	-	-	-	1	X	-	1	X außerorts
28	49	-42,9	72	91	-20,9	35	62	-43,5	87	124	-29,8 unter 15 Jahren
28	48	-41,7	72	90	-20,0	35	61	-42,6	87	123	-29,3 innerorts
-	1	X	-	1	X	-	1	X	-	1	X außerorts
46	48	-4,2	96	95	1,1	69	88	-21,6	164	177	-7,3 65 Jahre und mehr
46	48	-4,2	94	93	1,1	66	84	-21,4	156	169	-7,7 innerorts
-	-	-	2	2	-	3	4	X	8	8	- außerorts
8	3	X	14	8	X	8	3	X	15	11	36,4 Andere Personen
5	3	X	10	8	X	5	3	X	11	9	X innerorts
3	-	X	4	-	X	3	-	X	4	2	X außerorts
2 934	3 522	-16,7	6 450	7 260	-11,2	3 460	4 148	-16,6	7 645	8 571	-10,8 Insgesamt
1 644	1 960	-16,1	3 616	3 835	-5,7	1 878	2 238	-16,1	4 182	4 376	-4,4 innerorts
1 290	1 562	-17,4	2 834	3 425	-17,3	1 582	1 910	-17,2	3 463	4 195	-17,4 außerorts
												darunter
159	207	-23,2	358	404	-11,4	180	230	-21,7	400	463	-13,6 unter 15 Jahren
101	135	-25,2	232	261	-11,1	115	156	-26,3	261	307	-15,0 innerorts
58	72	-19,4	126	143	-11,9	65	74	-12,2	139	156	-10,9 außerorts
321	403	-20,3	702	752	-6,6	433	569	-23,9	999	1 069	-6,5 65 Jahre und mehr
227	286	-20,6	491	496	-1,0	287	384	-25,3	673	684	-1,6 innerorts
94	117	-19,7	211	256	-17,6	146	185	-21,1	326	385	-15,3 außerorts

6. An Straßenverkehrsunfällen beteiligte Fahrzeugführer und Fußgänger in Bayern

Art der Verkehrsbeteiligung Ortslage	Unfälle mit														
	Personen-	schwerw. Sach-	Personen-	schwerw. Sach-	Per-	schwerw. Sach-	Personen-	schwerw. Sach-	Personen-	schwerw. Sach-	Personen-	schwerw. Sach-			
	schaden	schaden ¹⁾	schaden	schaden ¹⁾	sonen-	sachen	schaden	sachen ¹⁾	schaden	sachen ¹⁾	schaden	sachen			
	Februar 2020		Februar 2019		Zu- bzw. Abnahme (-)		Januar - Februar 2020		Januar - Februar 2019		Zu- bzw. Abnahme (-)				
Anzahl				%				Anzahl				%			
Fahrer von															
Krafträdern mit Versicherungskennzeichen	76	1	80	2	-5,0	X	160	2	150	3	6,7	X			
innerorts	59	1	64	2	-7,8	X	127	2	125	3	1,6	X			
außerorts	17	-	16	-	6,3	-	33	-	25	-	32,0	-			
davon															
Mofas, Kleinkrafträdern	72	-	78	1	-7,7	X	151	1	144	1	4,9	-			
innerorts	57	-	63	1	-9,5	X	121	1	121	1	-	-			
außerorts	15	-	15	-	-	-	30	-	23	-	30,4	-			
S-Pedelecs	2	-	1	-	X	-	4	-	3	-	X	-			
innerorts	2	-	-	-	X	-	3	-	2	-	X	-			
außerorts	-	-	1	-	X	-	1	-	1	-	-	-			
drei- und leichten vierrädigen Kfz	2	1	1	1	X	-	5	1	3	2	X	X			
innerorts	-	1	1	1	X	-	3	1	2	2	X	X			
außerorts	2	-	-	-	X	-	2	-	1	-	X	-			
Krafträdern mit amtlichem Kennzeichen	80	1	97	3	-17,5	X	145	3	129	3	12,4	-			
innerorts	47	1	64	2	-26,6	X	89	1	83	2	7,2	X			
außerorts	33	-	33	1	-	X	56	2	46	1	21,7	X			
davon															
zwei- und drei- und schweren vierrädigen Kfz	77	1	93	3	-17,2	X	139	3	125	3	11,2	-			
innerorts	46	1	62	2	-25,8	X	86	1	81	2	6,2	X			
außerorts	31	-	31	1	-	X	53	2	44	1	20,5	X			
zwei- und drei- und schweren vierrädigen Kfz	3	-	4	-	X	-	6	-	4	-	X	-			
innerorts	1	-	2	-	X	-	3	-	2	-	X	-			
außerorts	2	-	2	-	-	-	3	-	2	-	X	-			
Personenkraftwagen	3 576	1 056	4 250	1 103	-15,9	-4,3	7 768	2 151	8 901	2 904	-12,7	-25,9			
innerorts	1 926	514	2 257	557	-14,7	-7,7	4 169	1 120	4 586	1 387	-9,1	-19,3			
außerorts	1 650	542	1 993	546	-17,2	-0,7	3 599	1 031	4 315	1 517	-16,6	-32,0			
darunter															
18 bis u. 25 Jahre	657	220	743	203	-11,6	8,4	1 380	424	1 679	614	-17,8	-30,9			
innerorts	312	104	343	99	-9,0	5,1	638	214	730	281	-12,6	-23,8			
außerorts	345	116	400	104	-13,8	11,5	742	210	949	333	-21,8	-36,9			
Wohnmobilen	4	-	5	-	X	-	9	2	7	1	X	X			
innerorts	2	-	2	-	-	-	5	-	2	1	X	X			
außerorts	2	-	3	-	X	-	4	2	5	-	X	X			
Bussen	49	2	66	8	-25,8	X	102	5	142	17	-28,2	X			
innerorts	43	2	56	4	-23,2	X	85	4	116	10	-26,7	X			
außerorts	6	-	10	4	X	X	17	1	26	7	-34,6	X			
Güterkraftfahrzeugen	279	91	351	87	-20,5	4,6	583	187	690	276	-15,5	-32,2			
innerorts	83	21	133	31	-37,6	-32,3	195	46	232	85	-15,9	-45,9			
außerorts	196	70	218	56	-10,1	25,0	388	141	458	191	-15,3	-26,2			
darunter															
Liefer- und Lastkraftwagen mit zul. Gesamtgewicht bis einschl. 3 500 kg ²⁾	84	31	111	19	-24,3	63,2	189	54	231	79	-18,2	-31,6			
innerorts	40	11	54	11	-25,9	-	98	23	97	29	1,0	-20,7			
außerorts	44	20	57	8	-22,8	X	91	31	134	50	-32,1	-38,0			
Liefer- und Lastkraftwagen mit zul. Gesamtgewicht über 3 500 kg ²⁾	92	18	107	31	-14,0	-41,9	177	45	210	91	-15,7	-50,5			
innerorts	31	3	42	12	-26,2	X	61	10	79	34	-22,8	-70,6			
außerorts	61	15	65	19	-6,2	-21,1	116	35	131	57	-11,5	-38,6			
Sattelzugmaschinen	91	42	118	31	-22,9	35,5	193	85	220	91	-12,3	-6,6			
innerorts	8	7	28	4	X	X	28	12	38	12	-26,3	-			
außerorts	83	35	90	27	-7,8	29,6	165	73	182	79	-9,3	-7,6			
Landwirtschaftlichen Zugmaschinen	16	4	21	3	-23,8	X	32	11	42	14	-23,8	-21,4			
innerorts	5	-	4	1	X	X	13	2	15	6	-13,3	X			
außerorts	11	4	17	2	-35,3	X	19	9	27	8	-29,6	X			
übrigen Kraftfahrzeugen	21	1	13	3	61,5	X	45	5	47	8	-4,3	X			
innerorts	16	-	10	2	60,0	X	33	2	27	6	22,2	X			
außerorts	5	1	3	1	X	-	12	3	20	2	-40,0	X			
Kraftfahrzeugen zusammen	4 101	1 156	4 883	1 209	-16,0	-4,4	8 844	2 366	10 108	3 226	-12,5	-26,7			
innerorts	2 181	539	2 590	599	-15,8	-10,0	4 716	1 177	5 186	1 500	-9,1	-21,5			
außerorts	1 920	617	2 293	610	-16,3	1,1	4 128	1 189	4 922	1 726	-16,1	-31,1			
darunter flüchtig															
innerorts	129	78	169	62	-23,7	25,8	294	156	330	162	-10,9	-3,7			
innerorts	86	37	116	34	-25,9	8,8	196	83	228	74	-14,0	12,2			
außerorts	43	41	53	28	-18,9	46,4	98	73	102	88	-3,9	-17,0			

¹⁾ Schwerwiegender Unfall mit Sachschaden (im engeren Sinne). - ²⁾ Ohne Lastkraftwagen mit Tankauflage.

Noch: 6. An Straßenverkehrsunfällen beteiligte Fahrzeugführer und Fußgänger in Bayern

Art der Verkehrsbeteiligung Ortslage	Unfälle mit											
	Personen-	schwerw.	Personen-	schwerw.	Per-	schwerw.	Personen-	schwerw.	Personen-	schwerw.	Per-	schwerw.
	scha-	Sach-	scha-	Sach-	sonen-	Sach-	scha-	Sach-	scha-	Sach-	sonen-	Sach-
	den-	schaden ¹⁾	den-	schaden ¹⁾	schaden	Schaden	den-	Schaden ¹⁾	den-	Schaden ¹⁾	schaden	Schaden
Februar	Februar	Zu- bzw.	Januar - Februar	Januar - Februar	Zu- bzw.	Januar - Februar	Januar - Februar	Zu- bzw.	Januar - Februar	Zu- bzw.	Januar - Februar	
2020	2019	Abnahme (-)	2020	2019	Abnahme (-)	2020	2019	Abnahme (-)	2020	2019	Abnahme (-)	
Anzahl			%			Anzahl			%			
Fahrer von												
Fahrrädern	562	2	659	-	-14,7	X	1 281	2	1 055	2	21,4	-
innerorts	516	2	601	-	-14,1	X	1 186	2	967	2	22,6	-
außerorts	46	-	58	-	-20,7	-	95	-	88	-	8,0	-
und zwar												
Pedelecs	45	-	61	-	-26,2	-	119	-	81	-	46,9	-
innerorts	41	-	55	-	-25,5	-	106	-	73	-	45,2	-
außerorts	4	-	6	-	X	-	13	-	8	-	X	-
unter 15 Jahren	32	-	45	-	-28,9	-	91	-	68	-	33,8	-
innerorts	28	-	43	-	-34,9	-	85	-	65	-	30,8	-
außerorts	4	-	2	-	X	-	6	-	3	-	X	-
anderen Fahrzeugen	27	7	29	10	-6,9	X	64	23	50	35	28,0	-34,3
innerorts	18	3	20	2	-10,0	X	43	11	37	19	16,2	-42,1
außerorts	9	4	9	8	-	X	21	12	13	16	61,5	-25,0
Fußgänger	281	-	359	-	-21,7	-	647	-	758	-	-14,6	-
innerorts	259	-	336	-	-22,9	-	603	-	715	-	-15,7	-
außerorts	22	-	23	-	-4,3	-	44	-	43	-	2,3	-
und zwar												
Fußgänger mit Sport-												
oder Spielgeräten	7	-	7	-	-	-	18	-	12	-	50,0	-
innerorts	7	-	6	-	X	-	18	-	11	-	63,6	-
außerorts	-	-	1	-	X	-	-	-	1	-	X	-
unter 15 Jahren	37	-	64	-	-42,2	-	91	-	127	-	-28,3	-
innerorts	37	-	63	-	-41,3	-	90	-	126	-	-28,6	-
außerorts	-	-	1	-	X	-	1	-	1	-	-	-
65 Jahre und mehr	72	-	91	-	-20,9	-	168	-	182	-	-7,7	-
innerorts	69	-	86	-	-19,8	-	160	-	173	-	-7,5	-
außerorts	3	-	5	-	X	-	8	-	9	-	X	-
Andere Personen	15	1	19	-	-21,1	X	29	2	33	5	-12,1	X
innerorts	9	1	17	-	X	X	22	1	25	-	-12,0	X
außerorts	6	-	2	-	X	-	7	1	8	5	X	X
Insgesamt	4 986	1 166	5 949	1 219	-16,2	-4,3	10 865	2 393	12 004	3 268	-9,5	-26,8
innerorts	2 983	545	3 564	601	-16,3	-9,3	6 570	1 191	6 930	1 521	-5,2	-21,7
außerorts	2 003	621	2 385	618	-16,0	0,5	4 295	1 202	5 074	1 747	-15,4	-31,2
darunter:												
unter 15 Jahren	73	-	111	1	-34,2	X	188	-	199	1	-5,5	X
innerorts	68	-	108	-	-37,0	-	180	-	195	-	-7,7	-
außerorts	5	-	3	1	X	X	8	-	4	1	X	X
65 Jahre und mehr	653	119	794	139	-17,8	-14,4	1 459	282	1 522	339	-4,1	-16,8
innerorts	450	71	560	79	-19,6	-10,1	1 027	173	1 048	187	-2,0	-7,5
außerorts	203	48	234	60	-13,2	-20,0	432	109	474	152	-8,9	-28,3

¹⁾ Schwerwiegender Unfall mit Sachschaden (im engeren Sinne).

7. Straßenverkehrsunfälle und Verunglückte in Bayern im Februar 2020 nach Tagen

Tagesdatum Ortslage	Unfälle mit Personen- schaden	davon mit			Verunglückte			Unfälle mit schwer- wiegendem Sachschaden ¹⁾	Unfälle mit Personen- und schwer- wiegendem Sachschaden ¹⁾
		Getöteten	Schwer- verletzten	Leicht- verletzten	Getötete	Schwer- verletzte	Leicht- verletzte		
Innerorts									
1. Samstag	65	-	7	58	-	7	81	12	77
2. Sonntag	24	-	6	18	-	7	23	8	32
3. Montag	74	-	9	65	-	9	78	8	82
4. Dienstag	70	1	5	64	1	5	73	10	80
5. Mittwoch	46	-	5	41	-	5	51	10	56
6. Donnerstag	74	1	8	65	1	9	75	14	88
7. Freitag	64	-	10	54	-	10	60	17	81
8. Samstag	48	-	7	41	-	8	59	13	61
9. Sonntag	25	-	5	20	-	5	31	10	35
10. Montag	50	-	7	43	-	7	53	6	56
11. Dienstag	48	-	7	41	-	7	50	9	57
12. Mittwoch	58	-	6	52	-	6	60	14	72
13. Donnerstag	74	1	10	63	1	13	77	8	82
14. Freitag	69	-	12	57	-	12	66	7	76
15. Samstag	56	-	4	52	-	4	67	12	68
16. Sonntag	31	-	3	28	-	3	37	4	35
17. Montag	77	-	11	66	-	11	80	9	86
18. Dienstag	64	1	8	55	1	8	60	7	71
19. Mittwoch	52	-	4	48	-	4	56	6	58
20. Donnerstag	65	-	14	51	-	14	68	6	71
21. Freitag	61	-	10	51	-	12	71	14	75
22. Samstag	47	-	11	36	-	11	39	7	54
23. Sonntag	21	-	5	16	-	5	24	9	30
24. Montag	49	1	2	46	1	2	52	10	59
25. Dienstag	49	-	9	40	-	9	43	11	60
26. Mittwoch	51	1	10	40	1	10	56	13	64
27. Donnerstag	51	2	9	40	2	12	49	20	71
28. Freitag	48	-	3	45	-	3	56	10	58
29. Samstag	44	-	7	37	-	8	49	7	51
Zusammen	1 555	8	214	1 333	8	226	1 644	291	1 846
Außerorts, einschließlich Autobahn									
1. Samstag	36	2	9	25	2	11	40	15	51
2. Sonntag	22	-	5	17	-	6	35	11	33
3. Montag	33	1	6	26	1	8	49	16	49
4. Dienstag	50	-	8	42	-	13	58	25	75
5. Mittwoch	34	2	8	24	2	9	41	7	41
6. Donnerstag	44	1	7	36	1	10	56	10	54
7. Freitag	41	1	11	29	1	13	50	18	59
8. Samstag	43	-	9	34	-	14	63	9	52
9. Sonntag	25	2	4	19	2	7	34	8	33
10. Montag	29	-	6	23	-	7	30	8	37
11. Dienstag	39	-	8	31	-	12	47	24	63
12. Mittwoch	47	1	7	39	1	9	47	29	76
13. Donnerstag	34	-	5	29	-	8	42	17	51
14. Freitag	43	1	10	32	1	13	58	16	59
15. Samstag	40	-	7	33	-	11	52	7	47
16. Sonntag	25	1	4	20	1	4	32	9	34
17. Montag	34	2	6	26	2	8	35	6	40
18. Dienstag	31	-	5	26	-	6	33	3	34
19. Mittwoch	43	1	5	37	1	5	63	19	62
20. Donnerstag	32	3	7	22	3	7	38	3	35
21. Freitag	36	-	10	26	-	10	51	11	47
22. Samstag	37	3	11	23	3	13	40	7	44
23. Sonntag	22	-	5	17	-	5	23	9	31
24. Montag	37	-	14	23	-	16	30	8	45
25. Dienstag	21	1	5	15	1	6	23	4	25
26. Mittwoch	40	1	5	34	1	7	48	24	64
27. Donnerstag	54	2	7	45	2	7	57	36	90
28. Freitag	54	-	7	47	-	7	75	20	74
29. Samstag	33	1	11	21	1	14	40	8	41
Zusammen	1 059	26	212	821	26	266	1 290	387	1 446

¹⁾ Schwerwiegender Unfall mit Sachschaden (im engeren Sinne).

Noch: 7. Straßenverkehrsunfälle und Verunglückte in Bayern im Februar 2020 nach Tagen

Tagesdatum Ortslage	Unfälle mit Personen- schaden	davon mit			Verunglückte			Unfälle mit schwer- wiegendem Sachschaden ¹⁾	Unfälle mit Personen- und schwer- wiegendem Sachschaden ¹⁾
		Getöteten	Schwer- verletzten	Leicht- verletzten	Getötete	Schwer- verletzte	Leicht- verletzte		
Innerorts und außerorts zusammen									
1. Samstag	101	2	16	83	2	18	121	27	128
2. Sonntag	46	-	11	35	-	13	58	19	65
3. Montag	107	1	15	91	1	17	127	24	131
4. Dienstag	120	1	13	106	1	18	131	35	155
5. Mittwoch	80	2	13	65	2	14	92	17	97
6. Donnerstag	118	2	15	101	2	19	131	24	142
7. Freitag	105	1	21	83	1	23	110	35	140
8. Samstag	91	-	16	75	-	22	122	22	113
9. Sonntag	50	2	9	39	2	12	65	18	68
10. Montag	79	-	13	66	-	14	83	14	93
11. Dienstag	87	-	15	72	-	19	97	33	120
12. Mittwoch	105	1	13	91	1	15	107	43	148
13. Donnerstag	108	1	15	92	1	21	119	25	133
14. Freitag	112	1	22	89	1	25	124	23	135
15. Samstag	96	-	11	85	-	15	119	19	115
16. Sonntag	56	1	7	48	1	7	69	13	69
17. Montag	111	2	17	92	2	19	115	15	126
18. Dienstag	95	1	13	81	1	14	93	10	105
19. Mittwoch	95	1	9	85	1	9	119	25	120
20. Donnerstag	97	3	21	73	3	21	106	9	106
21. Freitag	97	-	20	77	-	22	122	25	122
22. Samstag	84	3	22	59	3	24	79	14	98
23. Sonntag	43	-	10	33	-	10	47	18	61
24. Montag	86	1	16	69	1	18	82	18	104
25. Dienstag	70	1	14	55	1	15	66	15	85
26. Mittwoch	91	2	15	74	2	17	104	37	128
27. Donnerstag	105	4	16	85	4	19	106	56	161
28. Freitag	102	-	10	92	-	10	131	30	132
29. Samstag	77	1	18	58	1	22	89	15	92
Insgesamt	2 614	34	426	2 154	34	492	2 934	678	3 292
darunter auf Autobahnen									
1. Samstag	11	1	3	7	1	5	14	4	15
2. Sonntag	12	-	5	7	-	6	18	1	13
3. Montag	9	-	-	9	-	-	15	5	14
4. Dienstag	14	-	3	11	-	4	16	7	21
5. Mittwoch	9	1	1	7	1	1	10	1	10
6. Donnerstag	8	-	-	8	-	-	14	4	12
7. Freitag	9	-	2	7	-	2	13	2	11
8. Samstag	15	-	2	13	-	5	31	2	17
9. Sonntag	4	-	-	4	-	-	6	3	7
10. Montag	8	-	2	6	-	2	8	5	13
11. Dienstag	10	-	1	9	-	1	13	2	12
12. Mittwoch	11	-	3	8	-	4	11	12	23
13. Donnerstag	9	-	-	9	-	-	9	3	12
14. Freitag	8	-	-	8	-	-	14	3	11
15. Samstag	9	-	1	8	-	2	15	3	12
16. Sonntag	6	1	-	5	1	-	6	5	11
17. Montag	12	1	1	10	1	2	13	1	13
18. Dienstag	5	-	-	5	-	-	6	-	5
19. Mittwoch	12	-	1	11	-	1	21	9	21
20. Donnerstag	7	-	2	5	-	2	7	-	7
21. Freitag	9	-	2	7	-	2	14	3	12
22. Samstag	8	-	2	6	-	2	15	1	9
23. Sonntag	2	-	-	2	-	-	2	6	8
24. Montag	4	-	-	4	-	-	4	2	6
25. Dienstag	6	-	-	6	-	-	9	2	8
26. Mittwoch	13	1	1	11	1	2	17	9	22
27. Donnerstag	17	1	1	15	1	1	18	14	31
28. Freitag	12	-	1	11	-	1	16	8	20
29. Samstag	10	-	1	9	-	1	12	3	13
Zusammen	269	6	35	228	6	46	367	120	389

¹⁾ Schwerwiegender Unfall mit Sachschaden (im engeren Sinne).

8. Getötete und Verletzte im Straßenverkehr in

Im Alter von ... bis unter ... Jahren Geschlecht	Getötete						Schwerverletzte					
	Februar		Zu- bzw. Abnah- me (-)	Januar - Februar		Zu- bzw. Abnah- me (-)	Februar		Zu- bzw. Abnah- me (-)	Januar - Februar		Zu- bzw. Abnah- me (-)
	2020	2019		2020	2019		2020	2019		2020	2019	
	Anzahl		%	Anzahl		%	Anzahl		%	Anzahl		%
unter 15	-	-	-	3	-	X	21	23	-8,7	39	59	-33,9
männlich	-	-	-	1	-	X	14	12	16,7	26	34	-23,5
weiblich	-	-	-	2	-	X	7	11	X	13	25	-48,0
15 - 18	-	-	-	-	-	-	25	15	66,7	53	31	71,0
männlich	-	-	-	-	-	-	14	5	X	33	12	X
weiblich	-	-	-	-	-	-	11	10	10,0	20	19	5,3
18 - 21	2	2	-	5	6	X	39	38	2,6	82	87	-5,7
männlich	2	2	-	4	5	X	25	20	25,0	46	41	12,2
weiblich	-	-	-	1	1	-	14	18	-22,2	36	46	-21,7
21 - 25	6	2	X	7	5	X	42	39	7,7	84	92	-8,7
männlich	5	-	X	6	1	X	26	24	8,3	49	51	-3,9
weiblich	1	2	X	1	4	X	16	15	6,7	35	41	-14,6
25 - 30	-	2	X	2	4	X	37	43	-14,0	80	101	-20,8
männlich	-	1	X	2	3	X	16	30	-46,7	36	59	-39,0
weiblich	-	1	X	-	1	X	21	13	61,5	44	42	4,8
30 - 35	3	-	X	5	2	X	33	34	-2,9	72	86	-16,3
männlich	3	-	X	5	1	X	20	22	-9,1	40	50	-20,0
weiblich	-	-	-	-	1	X	13	12	8,3	32	36	-11,1
35 - 40	1	-	X	2	2	-	33	29	13,8	72	71	1,4
männlich	1	-	X	1	1	-	18	20	-10,0	45	43	4,7
weiblich	-	-	-	1	1	-	15	9	X	27	28	-3,6
40 - 45	2	3	X	2	5	X	27	30	-10,0	51	68	-25,0
männlich	2	3	X	2	5	X	12	20	-40,0	26	37	-29,7
weiblich	-	-	-	-	-	-	15	10	50,0	25	31	-19,4
45 - 50	-	1	X	-	4	X	33	46	-28,3	70	78	-10,3
männlich	-	1	X	-	4	X	16	24	-33,3	31	44	-29,5
weiblich	-	-	-	-	-	-	17	22	-22,7	39	34	14,7
50 - 55	1	-	X	2	1	X	33	48	-31,3	86	102	-15,7
männlich	1	-	X	2	1	X	17	21	-19,0	46	50	-8,0
weiblich	-	-	-	-	-	-	16	27	-40,7	40	52	-23,1
55 - 60	3	1	X	4	2	X	37	59	-37,3	91	101	-9,9
männlich	2	1	X	2	1	X	21	37	-43,2	52	55	-5,5
weiblich	1	-	X	2	1	X	16	22	-27,3	39	46	-15,2
60 - 65	5	2	X	8	2	X	31	43	-27,9	78	85	-8,2
männlich	5	2	X	7	2	X	15	24	-37,5	42	45	-6,7
weiblich	-	-	-	1	-	X	16	19	-15,8	36	40	-10,0
65 - 70	2	2	-	3	6	X	27	28	-3,6	64	69	-7,2
männlich	1	2	X	1	4	X	15	13	15,4	28	34	-17,6
weiblich	1	-	X	2	2	-	12	15	-20,0	36	35	2,9
70 - 75	3	2	X	5	5	-	24	30	-20,0	60	48	25,0
männlich	2	1	X	4	3	X	10	16	-37,5	28	29	-3,4
weiblich	1	1	-	1	2	X	14	14	-	32	19	68,4
75 und mehr	6	10	X	12	12	-	50	94	-46,8	153	177	-13,6
männlich	4	4	-	7	5	X	21	44	-52,3	78	87	-10,3
weiblich	2	6	X	5	7	X	29	50	-42,0	75	90	-16,7
Zusammen	34	27	25,9	60	56	7,1	492	599	-17,9	1 135	1 255	-9,6
männlich	28	17	64,7	44	36	22,2	260	332	-21,7	606	671	-9,7
weiblich	6	10	X	16	20	-20,0	232	267	-13,1	529	584	-9,4
Ohne Angabe	-	-	-	-	-	-	-	-	-	-	-	-
Insgesamt	34	27	25,9	60	56	7,1	492	599	-17,9	1 135	1 255	-9,6

Bayern nach Altersgruppen und Geschlecht

Leichtverletzte						Verunglückte insgesamt						Im Alter von ... bis unter ... Jahren Geschlecht
Februar		Zu- bzw. Abnah- me (-)	Januar - Februar		Zu- bzw. Abnah- me (-)	Februar		Zu- bzw. Abnah- me (-)	Januar - Februar		Zu- bzw. Abnah- me (-)	
2020	2019		2020	2019		2020	2019		2020	2019		
Anzahl	%	Anzahl	%	Anzahl	%	Anzahl	%	Anzahl	%			
159	207	-23,2	358	404	-11,4	180	230	-21,7	400	463	-13,6 unter 15
88	106	-17,0	188	209	-10,0	102	118	-13,6	215	243	-11,5 männlich
71	101	-29,7	170	195	-12,8	78	112	-30,4	185	220	-15,9 weiblich
106	108	-1,9	235	244	-3,7	131	123	6,5	288	275	4,7 15 - 18
62	59	5,1	134	131	2,3	76	64	18,8	167	143	16,8 männlich
44	49	-10,2	101	113	-10,6	55	59	-6,8	121	132	-8,3 weiblich
244	339	-28,0	544	738	-26,3	285	379	-24,8	631	831	-24,1 18 - 21
120	157	-23,6	267	332	-19,6	147	179	-17,9	317	378	-16,1 männlich
124	182	-31,9	277	406	-31,8	138	200	-31,0	314	453	-30,7 weiblich
277	307	-9,8	558	657	-15,1	325	348	-6,6	649	754	-13,9 21 - 25
146	165	-11,5	283	335	-15,5	177	189	-6,3	338	387	-12,7 männlich
131	142	-7,7	275	322	-14,6	148	159	-6,9	311	367	-15,3 weiblich
305	352	-13,4	659	752	-12,4	342	397	-13,9	741	857	-13,5 25 - 30
154	182	-15,4	329	378	-13,0	170	213	-20,2	367	440	-16,6 männlich
151	170	-11,2	330	374	-11,8	172	184	-6,5	374	417	-10,3 weiblich
259	307	-15,6	601	673	-10,7	295	341	-13,5	678	761	-10,9 30 - 35
155	149	4,0	337	334	0,9	178	171	4,1	382	385	-0,8 männlich
104	158	-34,2	264	339	-22,1	117	170	-31,2	296	376	-21,3 weiblich
218	274	-20,4	470	533	-11,8	252	303	-16,8	544	606	-10,2 35 - 40
108	141	-23,4	244	275	-11,3	127	161	-21,1	290	319	-9,1 männlich
110	133	-17,3	226	258	-12,4	125	142	-12,0	254	287	-11,5 weiblich
187	265	-29,4	430	543	-20,8	216	298	-27,5	483	616	-21,6 40 - 45
108	132	-18,2	236	284	-16,9	122	155	-21,3	264	326	-19,0 männlich
79	133	-40,6	194	259	-25,1	94	143	-34,3	219	290	-24,5 weiblich
219	246	-11,0	482	486	-0,8	252	293	-14,0	552	568	-2,8 45 - 50
111	135	-17,8	242	260	-6,9	127	160	-20,6	273	308	-11,4 männlich
108	111	-2,7	240	226	6,2	125	133	-6,0	279	260	7,3 weiblich
244	275	-11,3	541	573	-5,6	278	323	-13,9	629	676	-7,0 50 - 55
124	140	-11,4	271	289	-6,2	142	161	-11,8	319	340	-6,2 männlich
120	135	-11,1	270	284	-4,9	136	162	-16,0	310	336	-7,7 weiblich
235	239	-1,7	492	526	-6,5	275	299	-8,0	587	629	-6,7 55 - 60
128	118	8,5	262	272	-3,7	151	156	-3,2	316	328	-3,7 männlich
107	121	-11,6	230	254	-9,4	124	143	-13,3	271	301	-10,0 weiblich
157	200	-21,5	373	377	-1,1	193	245	-21,2	459	464	-1,1 60 - 65
74	112	-33,9	181	197	-8,1	94	138	-31,9	230	244	-5,7 männlich
83	88	-5,7	192	180	6,7	99	107	-7,5	229	220	4,1 weiblich
92	113	-18,6	208	220	-5,5	121	143	-15,4	275	295	-6,8 65 - 70
50	59	-15,3	110	115	-4,3	66	74	-10,8	139	153	-9,2 männlich
42	54	-22,2	98	105	-6,7	55	69	-20,3	136	142	-4,2 weiblich
66	107	-38,3	141	190	-25,8	93	139	-33,1	206	243	-15,2 70 - 75
31	54	-42,6	72	92	-21,7	43	71	-39,4	104	124	-16,1 männlich
35	53	-34,0	69	98	-29,6	50	68	-26,5	102	119	-14,3 weiblich
163	183	-10,9	353	342	3,2	219	287	-23,7	518	531	-2,4 75 und mehr
90	101	-10,9	160	187	-14,4	115	149	-22,8	245	279	-12,2 männlich
73	82	-11,0	193	155	24,5	104	138	-24,6	273	252	8,3 weiblich
2 931	3 522	-16,8	6 445	7 258	-11,2	3 457	4 148	-16,7	7 640	8 569	-10,8 Zusammen
1 549	1 810	-14,4	3 316	3 690	-10,1	1 837	2 159	-14,9	3 966	4 397	-9,8 männlich
1 382	1 712	-19,3	3 129	3 568	-12,3	1 620	1 989	-18,6	3 674	4 172	-11,9 weiblich
3	-	X	5	2	X	3	-	X	5	2	X Ohne Angabe
2 934	3 522	-16,7	6 450	7 260	-11,2	3 460	4 148	-16,6	7 645	8 571	-10,8	Insgesamt

9. Straßenverkehrsunfälle und Verunglückte in Bayern nach Unfalltypen

Unfalltyp Ortslage	2020			2019			Zu- bzw. Abnahme (-)					
	Unfälle mit Personen- schaden	Verunglückte			Unfälle mit Personen- schaden	Verunglückte			Unfälle mit Personen- schaden	Getötete	Schwer- verletzte	Leicht- verletzte
		Getötete	Schwer- verletzte	Leicht- verletzte		Getötete	Schwer- verletzte	Leicht- verletzte				
Anzahl									%			

Februar

Fahrunfall	554	14	134	518	580	8	133	578	-4,5	X	0,8	-10,4
innerorts	216	-	46	207	253	1	49	244	-14,6	X	-6,1	-15,2
außerorts	338	14	88	311	327	7	84	334	3,4	X	4,8	-6,9
Abbiege-Unfall	303	1	55	357	369	2	67	430	-17,9	X	-17,9	-17,0
innerorts	223	-	32	241	267	2	42	278	-16,5	X	-23,8	-13,3
außerorts	80	1	23	116	102	-	25	152	-21,6	X	-8,0	-23,7
Einbiegen/Kreuzenunfall	531	2	82	652	640	3	122	781	-17,0	X	-32,8	-16,5
innerorts	377	-	47	432	424	-	48	493	-11,1	-	-2,1	-12,4
außerorts	154	2	35	220	216	3	74	288	-28,7	X	-52,7	-23,6
Überschreitenunfall	112	6	31	82	163	2	48	131	-31,3	X	-35,4	-37,4
innerorts	109	5	31	80	157	1	43	127	-30,6	X	-27,9	-37,0
außerorts	3	1	-	2	6	1	5	4	X	-	X	X
Unfall durch ruhenden												
Verkehr	65	-	9	65	57	-	10	55	14,0	-	X	18,2
innerorts	64	-	9	62	52	-	9	50	23,1	-	-	24,0
außerorts	1	-	-	3	5	-	1	5	X	-	X	X
Unfall im Längsverkehr	689	3	110	929	881	9	133	1 230	-21,8	X	-17,3	-24,5
innerorts	320	1	23	393	394	-	19	529	-18,8	X	21,1	-25,7
außerorts	369	2	87	536	487	9	114	701	-24,2	X	-23,7	-23,5
Sonstiger Unfall	360	8	71	331	364	3	86	317	-1,1	X	-17,4	4,4
innerorts	246	2	38	229	280	3	61	239	-12,1	X	-37,7	-4,2
außerorts	114	6	33	102	84	-	25	78	35,7	X	32,0	30,8
Insgesamt	2 614	34	492	2 934	3 054	27	599	3 522	-14,4	25,9	-17,9	-16,7
innerorts	1 555	8	226	1 644	1 827	7	271	1 960	-14,9	X	-16,6	-16,1
außerorts	1 059	26	266	1 290	1 227	20	328	1 562	-13,7	30,0	-18,9	-17,4

Januar - Februar

Fahrunfall	1 228	20	329	1 131	1 432	13	335	1 532	-14,2	53,8	-1,8	-26,2
innerorts	525	1	132	454	499	2	90	538	5,2	X	46,7	-15,6
außerorts	703	19	197	677	933	11	245	994	-24,7	72,7	-19,6	-31,9
Abbiege-Unfall	685	4	129	810	726	3	145	850	-5,6	X	-11,0	-4,7
innerorts	502	3	75	550	529	3	82	559	-5,1	-	-8,5	-1,6
außerorts	183	1	54	260	197	-	63	291	-7,1	X	-14,3	-10,7
Einbiegen/Kreuzenunfall	1 165	4	202	1 409	1 240	7	224	1 499	-6,0	X	-9,8	-6,0
innerorts	817	-	110	920	814	2	97	918	0,4	X	13,4	0,2
außerorts	348	4	92	489	426	5	127	581	-18,3	X	-27,6	-15,8
Überschreitenunfall	269	8	74	209	335	6	104	255	-19,7	X	-28,8	-18,0
innerorts	258	7	71	201	322	3	96	249	-19,9	X	-26,0	-19,3
außerorts	11	1	3	8	13	3	8	6	-15,4	X	X	X
Unfall durch ruhenden												
Verkehr	119	-	17	125	100	-	18	97	19,0	-	-5,6	28,9
innerorts	112	-	16	107	91	-	15	87	23,1	-	6,7	23,0
außerorts	7	-	1	18	9	-	3	10	X	-	X	80,0
Unfall im Längsverkehr	1 541	15	235	2 132	1 726	22	275	2 438	-10,7	-31,8	-14,5	-12,6
innerorts	716	1	47	921	784	1	43	1 049	-8,7	-	9,3	-12,2
außerorts	825	14	188	1 211	942	21	232	1 389	-12,4	-33,3	-19,0	-12,8
Sonstiger Unfall	708	9	149	634	676	5	154	589	4,7	X	-3,2	7,6
innerorts	518	3	100	463	503	4	103	435	3,0	X	-2,9	6,4
außerorts	190	6	49	171	173	1	51	154	9,8	X	-3,9	11,0
Insgesamt	5 715	60	1 135	6 450	6 235	56	1 255	7 260	-8,3	7,1	-9,6	-11,2
innerorts	3 448	15	551	3 616	3 542	15	526	3 835	-2,7	-	4,8	-5,7
außerorts	2 267	45	584	2 834	2 693	41	729	3 425	-15,8	9,8	-19,9	-17,3

Aktuelle
Veröffentlichungen
unter
q.bayern.de/produkte



Statistisches Jahrbuch für Bayern 2019

Das Statistische Jahrbuch für Bayern ist das Standardwerk der amtlichen Statistik in Bayern seit 1894. Umfassend und informativ bietet es jährlich die aktuellsten Statistikdaten über Land, Leben, Leute, Politik, Wissenschaft und Wirtschaft in Bayern an.

Auf über 600 Seiten enthält es die wichtigsten Ergebnisse aller amtlichen Statistiken – in Form von Tabellen, Graphiken oder Karten – zum Teil mit langjährigen Vergleichsdaten und Zeitreihen. Ebenso werden ausgewählte wichtige Strukturdaten für Regierungsbezirke, kreisfreie Städte und Landkreise sowie Regionen Bayerns, aber auch für alle Bundesländer und die EU-Mitgliedstaaten dargestellt. Daten aus Statistiken anderer Dienststellen und Organisationen vervollständigen das Angebot.



Preise

Buch 39,00 € | DVD (PDF) 12,00 € | Buch+DVD 46,00 € | Datei (PDF) 12,00 €



Bayern Daten 2019

Die Bayern Daten sind ein kleiner Auszug aus dem Statistischen Jahrbuch. Auf ca. 30 Seiten sind die wichtigsten bayerischen Strukturdaten aus Wirtschaft, Gesellschaft und Politik in Tabellen und Grafiken dargestellt.

Preise

Heft 0,55 € | Datei kostenlos

Bayerisches Landesamt für Statistik – Vertrieb, Nürnberger Straße 95, 90762 Fürth
Telefon 0911 98208-6311 | Telefax 0911 98208-6638 | vertrieb@statistik.bayern.de