



Statistische Berichte

Straßenverkehrsunfälle in Bayern im November 2019



H 1 1 m 11/2019
Hrsg. im Februar 2020
Bestellnr. H1101C 201911

Zeichenerklärung

- 0 mehr als nichts, aber weniger als die Hälfte der kleinsten in der Tabelle nachgewiesenen Einheit
- nichts vorhanden oder keine Veränderung
- / keine Angaben, da Zahlen nicht sicher genug
- Zahlenwert unbekannt, geheimzuhalten oder nicht rechenbar
- ... Angabe fällt später an
- X Tabellenfach gesperrt, da Aussage nicht sinnvoll
- () Nachweis unter dem Vorbehalt, dass der Zahlenwert erhebliche Fehler aufweisen kann
- p vorläufiges Ergebnis
- r berichtiges Ergebnis
- s geschätztes Ergebnis
- D Durchschnitt
- ≙ entspricht

Auf- und Abrunden

Im Allgemeinen ist ohne Rücksicht auf die Endsummen auf- bzw. abgerundet worden. Deshalb können sich bei der Summierung von Einzelangaben geringfügige Abweichungen zu den ausgewiesenen Endsummen ergeben. Bei der Aufgliederung der Gesamtheit in Prozent kann die Summe der Einzelwerte wegen Rundens vom Wert 100 % abweichen. Eine Abstimmung auf 100 % erfolgt im Allgemeinen nicht.

Publikationsservice

Das Bayerische Landesamt für Statistik veröffentlicht jährlich über 400 Publikationen. Das aktuelle Veröffentlichungsverzeichnis ist im Internet als Datei verfügbar, kann aber auch als Druckversion kostenlos zugesandt werden.

Kostenlos

ist der Download der meisten Veröffentlichungen, z.B. von Statistischen Berichten (PDF- oder Excel-Format).

Kostenpflichtig

sind alle Printversionen (auch von Statistischen Berichten), Datenträger und ausgewählte Dateien (z.B. von Verzeichnissen, von Beiträgen, vom Jahrbuch).

Publikationsservice

 Alle Veröffentlichungen sind im Internet verfügbar unter www.statistik.bayern.de/produkte

Impressum

Statistische Berichte

bieten in tabellarischer Form neuestes Zahlenmaterial der jeweiligen Erhebung. Dieses wird, soweit erforderlich, methodisch erläutert und kurz kommentiert.

Herausgeber, Druck und Vertrieb

Bayerisches Landesamt für Statistik
Nürnberger Straße 95
90762 Fürth

Papier

Gedruckt auf umweltfreundlichem Papier, chlorfrei gebleicht.

Vertrieb

E-Mail vertrieb@statistik.bayern.de
Telefon 0911 98208-6311
Telefax 0911 98208-6638

Auskunftsdienst

E-Mail info@statistik.bayern.de
Telefon 0911 98208-6563
Telefax 0911 98208-6573

© Bayerisches Landesamt für Statistik, Fürth 2020
Vervielfältigung und Verbreitung, auch auszugsweise, mit Quellenangabe gestattet.

Hinweis: Diese Druckschrift wird im Rahmen der Öffentlichkeitsarbeit der Bayerischen Staatsregierung herausgegeben. Sie darf weder von Parteien noch von Wahlwerbern oder Wahlhelfern im Zeitraum von fünf Monaten vor einer Wahl zum Zwecke der Wahlwerbung verwendet werden. Dies gilt für Landtags-, Bundestags-, Kommunal- und Europawahlen. Missbräuchlich ist während dieser Zeit insbesondere die Verteilung auf Wahlveranstaltungen, an Informationsständen der Parteien sowie das Einlegen, Aufdrucken und Aufkleben parteipolitischer Informationen oder Werbemittel. Untersagt ist gleichfalls die Weitergabe an Dritte zum Zwecke der Wahlwerbung. Auch ohne zeitlichen Bezug zu einer bevorstehenden Wahl darf die Druckschrift nicht in einer Weise verwendet werden, die als Parteinahme der Staatsregierung zugunsten einzelner politischer Gruppen verstanden werden könnte. Den Parteien ist es gestattet, die Druckschrift zur Unterrichtung ihrer eigenen Mitglieder zu verwenden.

Inhaltsverzeichnis

Vorbemerkungen	4
Abbildungen und Tabellen	
Abb. 1 Straßenverkehrsunfälle und deren Folgen in Bayern seit Januar 2017	6
1. Straßenverkehrsunfälle und Verunglückte in Bayern	7
2. Straßenverkehrsunfälle und Verunglückte in Bayern nach Monaten	8
3. Straßenverkehrsunfälle und Verunglückte in Bayern im November 2019 nach Kreisen	9
4. Straßenverkehrsunfälle und Verunglückte in Bayern nach Straßenarten	15
5. Verunglückte im Straßenverkehr in Bayern nach Art der Verkehrsbeteiligung und Ortslage	16
6. An Straßenverkehrsunfällen beteiligte Fahrzeugführer und Fußgänger in Bayern	20
7. Straßenverkehrsunfälle und Verunglückte in Bayern im November 2019 nach Tagen	22
8. Getötete und Verletzte im Straßenverkehr in Bayern nach Altersgruppen und Geschlecht	24
9. Straßenverkehrsunfälle und Verunglückte in Bayern nach Unfalltypen	26

Vorbemerkungen

Rechtsgrundlage der Straßenverkehrsunfallstatistik ist das Gesetz über die Statistik der Straßenverkehrsunfälle (Straßenverkehrsunfallstatistikgesetz – StVUStatG) vom 15. Juni 1990 (BGBl I S. 1078 ff), zuletzt geändert durch Artikel 497 der Verordnung vom 31. August 2015 (BGBl. I S. 1474) sowie der Verordnung zur näheren Bestimmung des schwerwiegenden Unfalls mit Sachschaden im Sinne des Straßenverkehrsunfallstatistikgesetzes vom 21. Dezember 1994 (BGBl I S. 3970), geändert durch Artikel 3 der Verordnung zur Änderung der Anlage zu § 24a des Straßenverkehrsgesetzes und anderer Vorschriften vom 6. Juni 2007 (BGBl I S. 1047). Danach wird über Unfälle, bei denen infolge des Fahrverkehrs auf öffentlichen Wegen und Plätzen Personen getötet oder verletzt oder Sachschäden verursacht worden sind, laufend eine Bundesstatistik geführt. Sie dient dazu, eine aktuelle umfassende und zuverlässige Datenbasis über Struktur und Entwicklung der Straßenverkehrsunfälle zu erstellen.

Auskunftspflicht und Erhebungsumfang

Auskunftspflichtig sind die Polizeidienststellen, deren Beamte den Unfall aufgenommen haben. Entsprechend erfasst die Statistik nur die Unfälle, zu denen die Polizei herangezogen wurde; das sind insbesondere solche mit schweren Folgen.

Unfälle und Verunglückte

Nach der Schwere der Unfallfolgen werden Unfälle mit Personenschaden und Unfälle mit nur Sachschaden unterschieden. Kriterium für die Zuordnung eines Unfalls ist die jeweils schwerste Folge. Entsprechend können bei einem Unfall mit Schwerverletzten neben den Schwerverletzten noch Personen leichtverletzt worden und/oder Sachschaden entstanden sein, es kam jedoch niemand ums Leben.

Unfälle mit Personenschaden sind solche, bei denen Menschen getötet oder (schwer/leicht-) verletzt wurden. Zu den Unfällen mit nur Sachschaden zählen **schwerwiegende Unfälle mit Sachschaden (im engeren Sinne)**, bei denen als Unfallursache ein Straftatbestand oder eine Ordnungswidrigkeit (Bußgeld) im Zusammenhang mit der Teilnahme am Straßenverkehr vorlag und bei denen gleichzeitig mindestens ein Kfz aufgrund eines Unfallschadens von der Unfallstelle abgeschleppt werden musste (nicht fahrbereit). Ebenso zählen hierzu **sonstige Sachschadensunfälle unter dem Einfluss berauschender Mittel** (ein Unfallbeteiligter stand unter Einwirkung von Alkohol oder anderen berauschenden Mitteln und alle beteiligten Kfz waren fahrbereit).

Nur zahlenmäßig erfasst und nach der Ortslage gegliedert (inner-, außerorts, auf Autobahnen) werden alle **übrigen Sachschadensunfälle**.

Dazu zählen alle Sachschadensunfälle

- ohne Straftatbestand oder Ordnungswidrigkeit (Bußgeld), unabhängig davon, ob ein beteiligtes Fahrzeug fahrbereit war oder nicht,
- mit Straftatbestand oder Ordnungswidrigkeit (Bußgeld) und alle Kfz fahrbereit, aber ohne Einwirkung von Alkohol oder anderen berauschenden Mitteln.

Diese Unfälle werden analog den früheren Bagatellunfällen behandelt.

Als **Verunglückte** zählen Personen (auch Mitfahrer), die beim Unfall getötet oder verletzt wurden. Dabei werden nachgewiesen als

- Getötete:
Personen, die innerhalb von 30 Tagen an den Unfallfolgen starben,
- Schwerverletzte:
Personen, die unmittelbar zu stationärer Behandlung in ein Krankenhaus eingeliefert wurden (Verbleib mindestens 24 Stunden),
- Leichtverletzte:
Personen, deren Verletzungen keinen Krankenhausaufenthalt erforderten.

Methodische Hinweise

Die ersten Ergebnisse der Statistik der Straßenverkehrsunfälle stützen sich auf die Verkehrsunfallanzeigen der den Unfall aufnehmenden Polizeibeamten, die dem Landesamt auf Datenträger übermittelt werden.

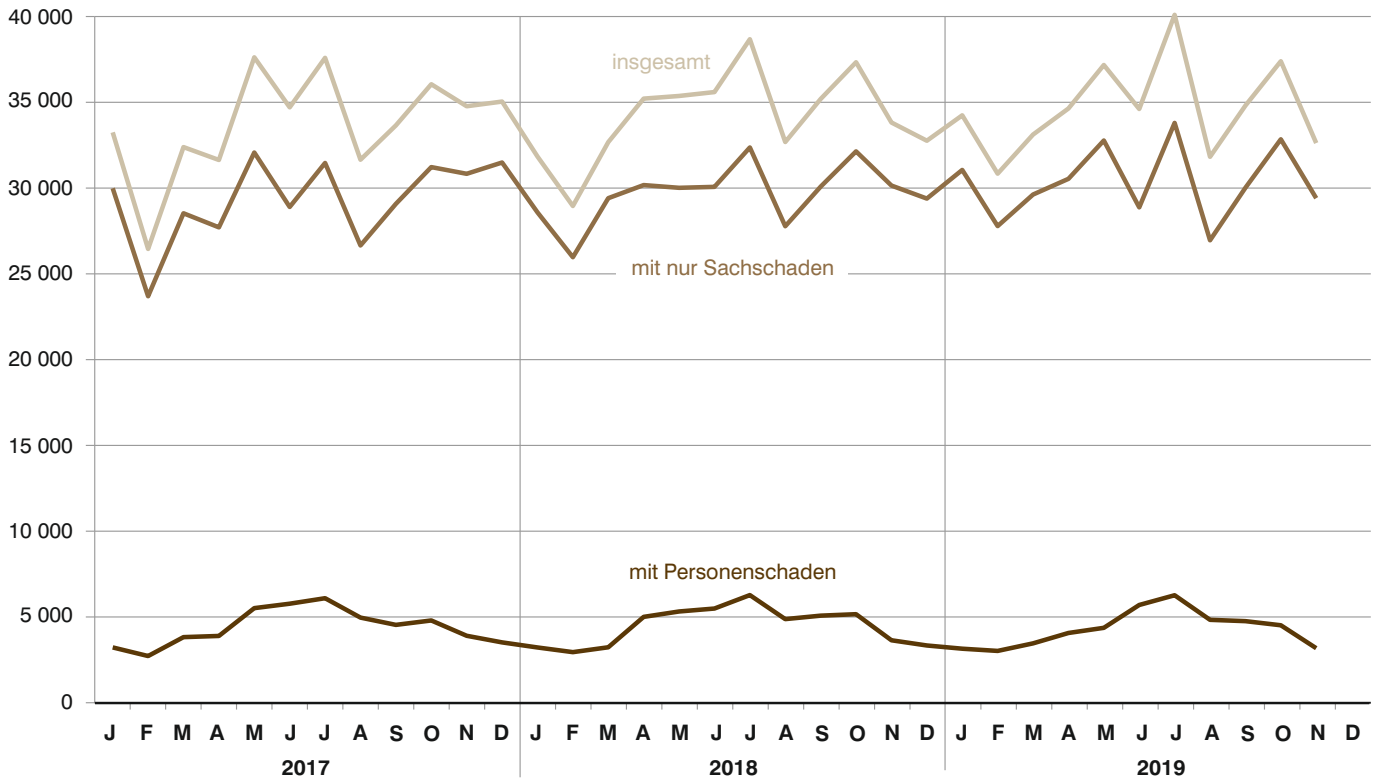
Üblicherweise können nicht alle Unfallanzeigen von der Polizei oder dem Landesamt termingerecht in die Monatsergebnisse eingearbeitet werden, da bei fehlenden oder widersprüchlichen Angaben oft zeitraubende Rückfragen nötig werden.

Die zunächst für einen Berichtsmonat übermittelten Daten werden laufend um solche Nachmeldungen ergänzt. Die Ergebnisse der monatlichen Straßenverkehrsunfallstatistik sind daher als **vorläufig** anzusehen.

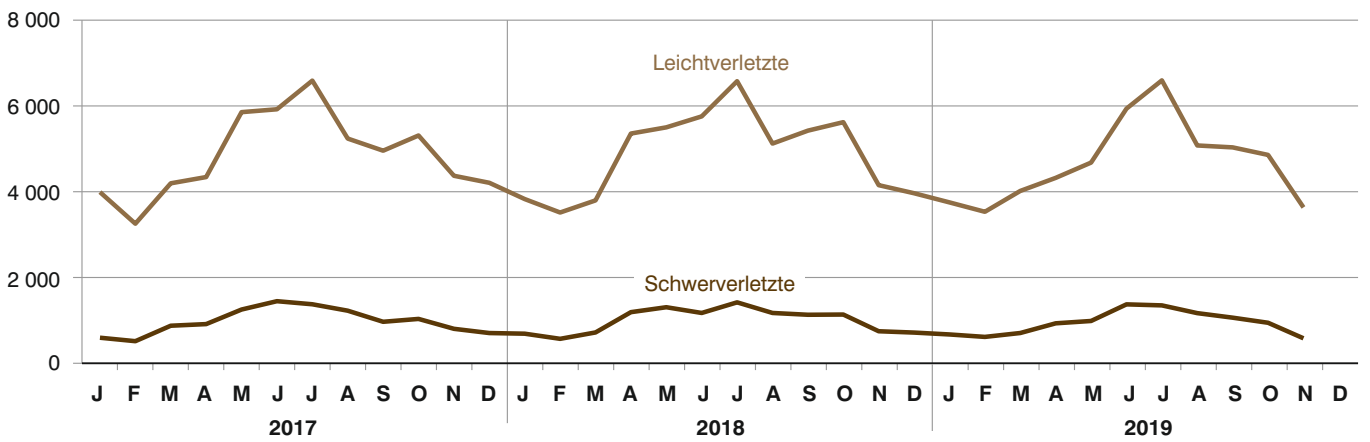
So werden die einzelnen Monatsergebnisse des laufenden Jahres 2019 erst mit Abschluss der Jahresaufbereitung etwa im April des Folgejahres 2020 endgültig.

Abb. 1
Straßenverkehrsunfälle und deren Folgen in Bayern seit Januar 2017

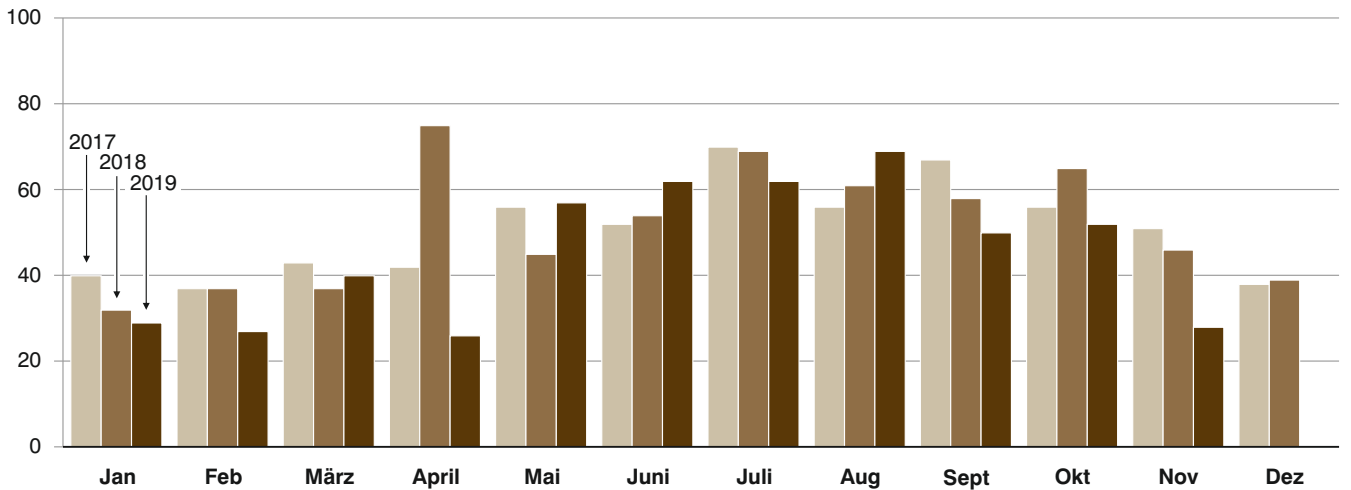
Straßenverkehrsunfälle



Verletzte Personen



Getötete Personen



1. Straßenverkehrsunfälle und Verunglückte in Bayern

Unfälle Verunglückte	November			Januar - November		
	2019	2018	Veränderung 2019 gegenüber 2018	2019	2018	Veränderung 2019 gegenüber 2018
	Anzahl		%	Anzahl		%
Unfälle insgesamt	32 635	33 833	-3,5	381 485	377 480	1,1
davon Unfälle mit Personenschaden	3 211	3 673	-12,6	47 658	50 592	-5,8
Unfälle mit nur Sachschaden	29 424	30 160	-2,4	333 827	326 888	2,1
davon schwerwiegende Unfälle mit Sachschaden (im engeren Sinne)	644	748	-13,9	7 726	7 900	-2,2
sonstige Sachschadens- unfälle unter dem Einfluss berauschender Mittel	145	186	-22,0	1 904	1 937	-1,7
übrige Sachschadens- unfälle	28 635	29 226	-2,0	324 197	317 051	2,3
Verunglückte insgesamt	4 217	4 920	-14,3	62 064	66 226	-6,3
davon Getötete	28	46	-39,1	502	579	-13,3
Schwerverletzte	566	731	-22,6	10 223	11 090	-7,8
Leichtverletzte	3 623	4 143	-12,6	51 339	54 557	-5,9
davon Verunglückte Benutzer von						
Kraftwagen	2 802	3 329	-15,8	35 242	37 881	-7,0
Zweirädern	1 107	1 175	-5,8	23 046	24 413	-5,6
davon Krafträdern m. amtl. Kennz.	149	199	-25,1	5 629	6 273	-10,3
Krafträdern m. Versicherungsk.	112	147	-23,8	2 015	2 308	-12,7
Fahrrädern	846	829	2,1	15 402	15 832	-2,7
Verunglückte Fußgänger	285	388	-26,5	3 444	3 561	-3,3
Verunglückte andere Verkehrs- teilnehmer	23	28	-17,9	332	371	-10,5

2. Straßenverkehrsunfälle und Verunglückte in Bayern nach Monaten

Jahr — Monat	Unfälle				Verunglückte			
	insgesamt	Personen- schaden	davon mit		insgesamt	davon		
			insgesamt	übrige Sachschadens- unfälle		Getötete	Schwer- verletzte	Leicht- verletzte
2018								
Januar	31 852	3 254	28 598	27 515	4 524	32	674	3 818
Februar	28 969	2 982	25 987	24 982	4 095	37	554	3 504
März	32 690	3 265	29 425	28 433	4 527	37	703	3 787
Januar - März	93 511	9 501	84 010	80 930	13 146	106	1 931	11 109
April	35 224	5 036	30 188	29 435	6 600	75	1 177	5 348
Mai	35 379	5 350	30 029	29 144	6 830	45	1 292	5 493
Juni	35 606	5 522	30 084	29 274	6 961	54	1 158	5 749
Januar - Juni	199 720	25 409	174 311	168 783	33 537	280	5 558	27 699
Juli	38 684	6 305	32 379	31 504	8 046	69	1 406	6 571
August	32 697	4 906	27 791	27 060	6 333	61	1 158	5 114
September	35 203	5 107	30 096	29 248	6 590	58	1 116	5 416
Januar - September	306 304	41 727	264 577	256 595	54 506	468	9 238	44 800
Oktober	37 343	5 192	32 151	31 230	6 800	65	1 121	5 614
November	33 833	3 673	30 160	29 226	4 920	46	731	4 143
Dezember	32 772	3 370	29 402	28 297	4 693	39	700	3 954
Januar - Dezember	410 252	53 962	356 290	345 348	70 919	618	11 790	58 511
2019¹⁾								
Januar	34 251	3 182	31 069	29 675	4 425	29	656	3 740
Februar	30 853	3 053	27 800	26 941	4 147	27	599	3 521
März	33 130	3 493	29 637	28 772	4 738	40	690	4 008
Januar - März	98 234	9 728	88 506	85 388	13 310	96	1 945	11 269
April	34 650	4 098	30 552	29 857	5 255	26	916	4 313
Mai	37 183	4 398	32 785	31 886	5 698	57	971	4 670
Juni	34 620	5 729	28 891	28 129	7 351	62	1 359	5 930
Januar - Juni	204 687	23 953	180 734	175 260	31 614	241	5 191	26 182
Juli	40 106	6 296	33 810	32 938	7 987	62	1 335	6 590
August	31 836	4 864	26 972	26 200	6 293	69	1 154	5 070
September	34 819	4 787	30 032	29 195	6 123	50	1 048	5 025
Januar - September	311 448	39 900	271 548	263 593	52 017	422	8 728	42 867
Oktober	37 402	4 547	32 855	31 969	5 830	52	929	4 849
November	32 635	3 211	29 424	28 635	4 217	28	566	3 623
Dezember								
Januar - Dezember								

¹⁾ Vorläufige Ergebnisse (einschließlich Nachmeldungen für den jeweiligen Berichtszeitraum).

3. Straßenverkehrsunfälle und Verunglückte in Bayern im November 2019 nach Kreisen

Gebiet Ortslage	Straßenverkehrsunfälle				Verunglückte			
	insgesamt	mit Personen- schaden	mit schwer- wiegendem Sachschaden ¹⁾	sonstige Unfälle unter dem Einfluss berau- schender Mittel	insgesamt	Getötete	Schwer- verletzte	Leicht- verletzte
Ingolstadt, Stadt	53	43	8	2	54	-	7	47
innerorts	47	39	6	2	50	-	6	44
außerorts ohne Autobahn	4	3	1	-	3	-	1	2
auf Autobahnen	2	1	1	-	1	-	-	1
München, Landeshauptstadt	445	383	50	12	460	1	32	427
innerorts	423	367	45	11	438	1	30	407
außerorts ohne Autobahn	2	2	-	-	2	-	-	2
auf Autobahnen	20	14	5	1	20	-	2	18
Rosenheim, Stadt	30	27	1	2	29	-	2	27
innerorts	29	26	1	2	28	-	2	26
außerorts ohne Autobahn	1	1	-	-	1	-	-	1
auf Autobahnen	-	-	-	-	-	-	-	-
Altötting	43	32	9	2	43	1	9	33
innerorts	17	14	2	1	18	-	2	16
außerorts ohne Autobahn	26	18	7	1	25	1	7	17
auf Autobahnen	-	-	-	-	-	-	-	-
Berchtesgadener Land	24	20	4	-	24	-	10	14
innerorts	13	10	3	-	11	-	6	5
außerorts ohne Autobahn	10	10	-	-	13	-	4	9
auf Autobahnen	1	-	1	-	-	-	-	-
Bad Tölz-Wolfratshausen	50	43	6	1	52	1	11	40
innerorts	26	21	4	1	23	-	3	20
außerorts ohne Autobahn	21	19	2	-	25	1	6	18
auf Autobahnen	3	3	-	-	4	-	2	2
Dachau	52	43	6	3	63	-	9	54
innerorts	32	25	4	3	34	-	4	30
außerorts ohne Autobahn	15	13	2	-	23	-	5	18
auf Autobahnen	5	5	-	-	6	-	-	6
Ebersberg	31	26	4	1	37	1	8	28
innerorts	16	13	2	1	16	-	4	12
außerorts ohne Autobahn	11	10	1	-	18	1	4	13
auf Autobahnen	4	3	1	-	3	-	-	3
Eichstätt	47	36	10	1	46	1	9	36
innerorts	17	15	2	-	17	-	1	16
außerorts ohne Autobahn	25	19	6	-	26	-	7	19
auf Autobahnen	5	2	2	1	3	1	1	1
Erding	35	27	7	1	36	1	5	30
innerorts	18	14	4	-	19	-	2	17
außerorts ohne Autobahn	15	11	3	1	14	1	2	11
auf Autobahnen	2	2	-	-	3	-	1	2
Freising	56	44	11	1	64	-	8	56
innerorts	29	22	7	-	24	-	3	21
außerorts ohne Autobahn	14	14	-	-	26	-	5	21
auf Autobahnen	13	8	4	1	14	-	-	14
Fürstenfeldbruck	50	44	4	2	55	-	8	47
innerorts	34	31	2	1	35	-	3	32
außerorts ohne Autobahn	15	12	2	1	19	-	5	14
auf Autobahnen	1	1	-	-	1	-	-	1
Garmisch-Partenkirchen	13	10	2	1	10	1	3	6
innerorts	8	6	1	1	6	-	2	4
außerorts ohne Autobahn	4	4	-	-	4	1	1	2
auf Autobahnen	1	-	1	-	-	-	-	-
Landsberg am Lech	42	38	3	1	50	1	8	41
innerorts	14	14	-	-	16	1	1	14
außerorts ohne Autobahn	24	20	3	1	27	-	7	20
auf Autobahnen	4	4	-	-	7	-	-	7
Miesbach	31	25	6	-	37	1	3	33
innerorts	18	17	1	-	21	1	2	18
außerorts ohne Autobahn	8	5	3	-	6	-	1	5
auf Autobahnen	5	3	2	-	10	-	-	10
Mühl Dorf a. Inn	30	24	6	-	33	-	5	28
innerorts	13	10	3	-	14	-	2	12
außerorts ohne Autobahn	11	8	3	-	11	-	-	11
auf Autobahnen	6	6	-	-	8	-	3	5
München	79	66	9	4	89	-	8	81
innerorts	41	36	1	4	40	-	5	35
außerorts ohne Autobahn	24	21	3	-	32	-	3	29
auf Autobahnen	14	9	5	-	17	-	-	17
Neuburg-Schrobenhausen	22	20	1	1	29	2	5	22
innerorts	7	6	-	1	6	-	1	5
außerorts ohne Autobahn	15	14	1	-	23	2	4	17
auf Autobahnen	-	-	-	-	-	-	-	-

¹⁾ Schwerwiegender Unfall mit Sachschaden (im engeren Sinne).

Noch: 3. Straßenverkehrsunfälle und Verunglückte in Bayern im November 2019 nach Kreisen

Gebiet Ortslage	Straßenverkehrsunfälle				Verunglückte			
	insgesamt	mit Personen- schaden	mit schwer- wiegendem Sachschaden ¹⁾	sonstige Unfälle unter dem Einfluss berau- schender Mittel	insgesamt	Getötete	Schwer- verletzte	Leicht- verletzte
Pfaffenhofen a.d.Ilm	56	39	10	7	57	-	5	52
innerorts	24	20	1	3	25	-	5	20
außerorts ohne Autobahn	20	15	3	2	27	-	-	27
auf Autobahnen	12	4	6	2	5	-	-	5
Rosenheim	57	44	10	3	62	-	11	51
innerorts	30	22	5	3	24	-	5	19
außerorts ohne Autobahn	25	21	4	-	36	-	6	30
auf Autobahnen	2	1	1	-	2	-	-	2
Starnberg	42	34	6	2	43	-	6	37
innerorts	25	22	1	2	24	-	2	22
außerorts ohne Autobahn	13	8	5	-	13	-	4	9
auf Autobahnen	4	4	-	-	6	-	-	6
Traunstein	52	43	5	4	52	-	9	43
innerorts	31	25	2	4	29	-	3	26
außerorts ohne Autobahn	19	17	2	-	22	-	6	16
auf Autobahnen	2	1	1	-	1	-	-	1
Weilheim-Schongau	49	41	6	2	49	-	12	37
innerorts	32	26	5	1	29	-	7	22
außerorts ohne Autobahn	17	15	1	1	20	-	5	15
auf Autobahnen	-	-	-	-	-	-	-	-
Reg.-Bez. Oberbayern	1 389	1 152	184	53	1 474	11	193	1 270
innerorts	944	801	102	41	947	3	101	843
außerorts ohne Autobahn	339	280	52	7	416	7	83	326
auf Autobahnen	106	71	30	5	111	1	9	101
Landshut, Stadt	17	14	2	1	19	-	3	16
innerorts	14	12	2	-	15	-	2	13
außerorts ohne Autobahn	2	2	-	-	4	-	1	3
auf Autobahnen	1	-	-	1	-	-	-	-
Passau, Stadt	23	15	6	2	19	-	3	16
innerorts	18	13	4	1	17	-	2	15
außerorts ohne Autobahn	5	2	2	1	2	-	1	1
auf Autobahnen	-	-	-	-	-	-	-	-
Straubing, Stadt	28	25	3	-	35	-	4	31
innerorts	25	22	3	-	30	-	3	27
außerorts ohne Autobahn	3	3	-	-	5	-	1	4
auf Autobahnen	-	-	-	-	-	-	-	-
Deggendorf	44	37	6	1	48	-	4	44
innerorts	29	24	4	1	25	-	1	24
außerorts ohne Autobahn	12	11	1	-	18	-	3	15
auf Autobahnen	3	2	1	-	5	-	-	5
Freyung-Grafenau	25	22	2	1	34	-	5	29
innerorts	3	2	1	-	3	-	1	2
außerorts ohne Autobahn	22	20	1	1	31	-	4	27
auf Autobahnen	-	-	-	-	-	-	-	-
Kelheim	33	28	4	1	44	-	8	36
innerorts	14	12	1	1	17	-	4	13
außerorts ohne Autobahn	18	16	2	-	27	-	4	23
auf Autobahnen	1	-	1	-	-	-	-	-
Landshut	45	37	8	-	54	1	9	44
innerorts	16	13	3	-	15	-	4	11
außerorts ohne Autobahn	25	20	5	-	28	1	3	24
auf Autobahnen	4	4	-	-	11	-	2	9
Passau	45	35	10	-	59	-	10	49
innerorts	15	12	3	-	17	-	3	14
außerorts ohne Autobahn	30	23	7	-	42	-	7	35
auf Autobahnen	-	-	-	-	-	-	-	-
Regen	28	22	6	-	30	2	6	22
innerorts	10	7	3	-	7	-	-	7
außerorts ohne Autobahn	18	15	3	-	23	2	6	15
auf Autobahnen	-	-	-	-	-	-	-	-
Rottal-Inn	31	23	5	3	24	-	2	22
innerorts	19	14	2	3	15	-	-	15
außerorts ohne Autobahn	12	9	3	-	9	-	2	7
auf Autobahnen	-	-	-	-	-	-	-	-
Straubing-Bogen	29	23	6	-	40	1	10	29
innerorts	4	3	1	-	5	-	1	4
außerorts ohne Autobahn	22	18	4	-	33	-	9	24
auf Autobahnen	3	2	1	-	2	1	-	1
Dingolfing-Landau	21	17	4	-	18	-	2	16
innerorts	6	5	1	-	5	-	-	5
außerorts ohne Autobahn	12	11	1	-	11	-	2	9
auf Autobahnen	3	1	2	-	2	-	-	2

¹⁾ Schwerwiegender Unfall mit Sachschaden (im engeren Sinne).

Noch: 3. Straßenverkehrsunfälle und Verunglückte in Bayern im November 2019 nach Kreisen

Gebiet Ortslage	Straßenverkehrsunfälle				Verunglückte			
	insgesamt	mit Personen- schaden	mit schwer- wiegendem Sachschaden ¹⁾	sonstige Unfälle unter dem Einfluss berau- schender Mittel	insgesamt	Getötete	Schwer- verletzte	Leicht- verletzte
Reg.-Bez. Niederbayern	369	298	62	9	424	4	66	354
innerorts	173	139	28	6	171	-	21	150
außerorts ohne Autobahn	181	150	29	2	233	3	43	187
auf Autobahnen	15	9	5	1	20	1	2	17
Amberg, Stadt	16	12	3	1	16	-	1	15
innerorts	15	12	2	1	16	-	1	15
außerorts ohne Autobahn	1	-	1	-	-	-	-	-
auf Autobahnen	-	-	-	-	-	-	-	-
Regensburg, Stadt	52	47	4	1	53	1	6	46
innerorts	46	41	4	1	46	-	5	41
außerorts ohne Autobahn	2	2	-	-	3	-	-	3
auf Autobahnen	4	4	-	-	4	1	1	2
Weiden i.d.Opf., Stadt	26	20	6	-	24	-	2	22
innerorts	21	16	5	-	17	-	2	15
außerorts ohne Autobahn	3	2	1	-	3	-	-	3
auf Autobahnen	2	2	-	-	4	-	-	4
Amberg-Weizsäckchen	26	20	3	3	30	-	8	22
innerorts	9	8	1	-	11	-	4	7
außerorts ohne Autobahn	13	9	2	2	16	-	2	14
auf Autobahnen	4	3	-	1	3	-	2	1
Cham	35	29	5	1	44	-	8	36
innerorts	16	14	1	1	21	-	3	18
außerorts ohne Autobahn	19	15	4	-	23	-	5	18
auf Autobahnen	-	-	-	-	-	-	-	-
Neumarkt i.d.Opf.	53	40	10	3	57	-	7	50
innerorts	27	22	3	2	27	-	3	24
außerorts ohne Autobahn	18	13	4	1	24	-	2	22
auf Autobahnen	8	5	3	-	6	-	2	4
Neustadt a.d.Waldnaab	17	10	5	2	13	-	2	11
innerorts	4	1	2	1	1	-	-	1
außerorts ohne Autobahn	13	9	3	1	12	-	2	10
auf Autobahnen	-	-	-	-	-	-	-	-
Regensburg	41	34	6	1	52	2	5	45
innerorts	14	8	5	1	10	-	1	9
außerorts ohne Autobahn	19	19	-	-	32	-	2	30
auf Autobahnen	8	7	1	-	10	2	2	6
Schwandorf	41	33	8	-	50	-	6	44
innerorts	10	7	3	-	11	-	3	8
außerorts ohne Autobahn	25	21	4	-	32	-	3	29
auf Autobahnen	6	5	1	-	7	-	-	7
Tirschenreuth	21	12	7	2	14	-	4	10
innerorts	11	6	5	-	7	-	2	5
außerorts ohne Autobahn	9	5	2	2	6	-	2	4
auf Autobahnen	1	1	-	-	1	-	-	1
Reg.-Bez. Oberpfalz	328	257	57	14	353	3	49	301
innerorts	173	135	31	7	167	-	24	143
außerorts ohne Autobahn	122	95	21	6	151	-	18	133
auf Autobahnen	33	27	5	1	35	3	7	25
Bamberg, Stadt	28	24	3	1	32	-	5	27
innerorts	21	18	2	1	21	-	4	17
außerorts ohne Autobahn	5	5	-	-	10	-	1	9
auf Autobahnen	2	1	1	-	1	-	-	1
Bayreuth, Stadt	27	23	4	-	27	-	2	25
innerorts	22	19	3	-	20	-	1	19
außerorts ohne Autobahn	3	3	-	-	3	-	1	2
auf Autobahnen	2	1	1	-	4	-	-	4
Coburg, Stadt	18	15	3	-	16	-	1	15
innerorts	16	14	2	-	15	-	1	14
außerorts ohne Autobahn	2	1	1	-	1	-	-	1
auf Autobahnen	-	-	-	-	-	-	-	-
Hof, Stadt	29	22	6	1	28	-	1	27
innerorts	28	21	6	1	27	-	1	26
außerorts ohne Autobahn	1	1	-	-	1	-	-	1
auf Autobahnen	-	-	-	-	-	-	-	-
Bamberg	42	33	5	4	47	1	7	39
innerorts	19	14	2	3	14	-	3	11
außerorts ohne Autobahn	12	11	1	-	18	-	1	17
auf Autobahnen	11	8	2	1	15	1	3	11
Bayreuth	32	16	15	1	17	1	3	13
innerorts	13	7	5	1	7	-	1	6
außerorts ohne Autobahn	12	5	7	-	6	1	2	3
auf Autobahnen	7	4	3	-	4	-	-	4

¹⁾ Schwerwiegender Unfall mit Sachschaden (im engeren Sinne).

Noch: 3. Straßenverkehrsunfälle und Verunglückte in Bayern im November 2019 nach Kreisen

Gebiet Ortslage	Straßenverkehrsunfälle				Verunglückte			
	insgesamt	mit Personen- schaden	mit schwer- wiegendem Sachschaden ¹⁾	sonstige Unfälle unter dem Einfluss berau- schender Mittel	insgesamt	Getötete	Schwer- verletzte	Leicht- verletzte
Coburg	19	15	4	-	19	-	5	14
innerorts	6	5	1	-	6	-	3	3
außerorts ohne Autobahn	11	9	2	-	12	-	2	10
auf Autobahnen	2	1	1	-	1	-	-	1
Forchheim	38	33	5	-	40	-	5	35
innerorts	19	18	1	-	20	-	1	19
außerorts ohne Autobahn	16	14	2	-	19	-	4	15
auf Autobahnen	3	1	2	-	1	-	-	1
Hof	30	20	10	-	30	2	6	22
innerorts	9	6	3	-	7	-	2	5
außerorts ohne Autobahn	7	6	1	-	9	-	1	8
auf Autobahnen	14	8	6	-	14	2	3	9
Kronach	11	9	1	1	11	-	4	7
innerorts	7	5	1	1	7	-	2	5
außerorts ohne Autobahn	4	4	-	-	4	-	2	2
auf Autobahnen	-	-	-	-	-	-	-	-
Kulmbach	26	16	10	-	22	-	3	19
innerorts	13	6	7	-	7	-	-	7
außerorts ohne Autobahn	12	9	3	-	12	-	3	9
auf Autobahnen	1	1	-	-	3	-	-	3
Lichtenfels	21	14	5	2	18	-	4	14
innerorts	9	8	-	1	9	-	2	7
außerorts ohne Autobahn	6	5	1	-	8	-	1	7
auf Autobahnen	6	1	4	1	1	-	1	-
Wunsiedel i. Fichtelgebirge	22	12	9	1	14	-	2	12
innerorts	12	5	6	1	5	-	-	5
außerorts ohne Autobahn	8	5	3	-	7	-	2	5
auf Autobahnen	2	2	-	-	2	-	-	2
Reg.-Bez. Oberfranken	343	252	80	11	321	4	48	269
innerorts	194	146	39	9	165	-	21	144
außerorts ohne Autobahn	99	78	21	-	110	1	20	89
auf Autobahnen	50	28	20	2	46	3	7	36
Ansbach, Stadt	13	12	1	-	17	-	2	15
innerorts	9	9	-	-	13	-	1	12
außerorts ohne Autobahn	4	3	1	-	4	-	1	3
auf Autobahnen	-	-	-	-	-	-	-	-
Erlangen, Stadt	58	47	9	2	57	-	4	53
innerorts	44	38	5	1	42	-	4	38
außerorts ohne Autobahn	5	4	-	1	5	-	-	5
auf Autobahnen	9	5	4	-	10	-	-	10
Fürth, Stadt	15	14	1	-	18	-	2	16
innerorts	13	12	1	-	16	-	2	14
außerorts ohne Autobahn	-	-	-	-	-	-	-	-
auf Autobahnen	2	2	-	-	2	-	-	2
Nürnberg, Stadt	153	140	10	3	168	-	16	152
innerorts	145	134	9	2	161	-	14	147
außerorts ohne Autobahn	6	6	-	-	7	-	2	5
auf Autobahnen	2	-	1	1	-	-	-	-
Schwabach, Stadt	23	15	8	-	20	-	4	16
innerorts	18	14	4	-	19	-	4	15
außerorts ohne Autobahn	1	-	1	-	-	-	-	-
auf Autobahnen	4	1	3	-	1	-	-	1
Ansbach	70	55	15	-	72	2	7	63
innerorts	20	13	7	-	15	-	2	13
außerorts ohne Autobahn	41	35	6	-	50	2	5	43
auf Autobahnen	9	7	2	-	7	-	-	7
Erlangen-Höchststadt	48	37	8	3	46	1	6	39
innerorts	22	14	5	3	16	-	2	14
außerorts ohne Autobahn	14	14	-	-	18	1	2	15
auf Autobahnen	12	9	3	-	12	-	2	10
Fürth	25	22	2	1	28	-	2	26
innerorts	18	16	1	1	19	-	1	18
außerorts ohne Autobahn	7	6	1	-	9	-	1	8
auf Autobahnen	-	-	-	-	-	-	-	-
Nürnberger Land	53	38	13	2	55	-	11	44
innerorts	21	14	5	2	18	-	5	13
außerorts ohne Autobahn	11	11	-	-	19	-	5	14
auf Autobahnen	21	13	8	-	18	-	1	17
Neustadt a.d.A.-Bad Windsheim	19	16	3	-	22	-	2	20
innerorts	10	10	-	-	14	-	2	12
außerorts ohne Autobahn	8	5	3	-	7	-	-	7
auf Autobahnen	1	1	-	-	1	-	-	1

¹⁾ Schwerwiegender Unfall mit Sachschaden (im engeren Sinne).

Noch: 3. Straßenverkehrsunfälle und Verunglückte in Bayern im November 2019 nach Kreisen

Gebiet Ortslage	Straßenverkehrsunfälle				Verunglückte			
	insgesamt	mit Personen- schaden	mit schwer- wiegendem Sachschaden ¹⁾	sonstige Unfälle unter dem Einfluss berau- schender Mittel	insgesamt	Getötete	Schwer- verletzte	Leicht- verletzte
Roth	40	34	5	1	56	-	5	51
innerorts	6	6	-	-	7	-	1	6
außerorts ohne Autobahn	18	15	3	-	21	-	2	19
auf Autobahnen	16	13	2	1	28	-	2	26
Weißenburg-Gunzenhausen	37	32	5	-	42	1	5	36
innerorts	16	15	1	-	15	-	-	15
außerorts ohne Autobahn	21	17	4	-	27	1	5	21
auf Autobahnen	-	-	-	-	-	-	-	-
Reg.-Bez. Mittelfranken	554	462	80	12	601	4	66	531
innerorts	342	295	38	9	355	-	38	317
außerorts ohne Autobahn	136	116	19	1	167	4	23	140
auf Autobahnen	76	51	23	2	79	-	5	74
Aschaffenburg, Stadt	16	11	5	-	14	-	1	13
innerorts	10	7	3	-	10	-	1	9
außerorts ohne Autobahn	5	3	2	-	3	-	-	3
auf Autobahnen	1	1	-	-	1	-	-	1
Schweinfurt, Stadt	17	15	2	-	23	-	3	20
innerorts	16	14	2	-	18	-	3	15
außerorts ohne Autobahn	-	-	-	-	-	-	-	-
auf Autobahnen	1	1	-	-	5	-	-	5
Würzburg, Stadt	47	41	5	1	47	-	2	45
innerorts	39	34	4	1	36	-	2	34
außerorts ohne Autobahn	6	5	1	-	7	-	-	7
auf Autobahnen	2	2	-	-	4	-	-	4
Aschaffenburg	38	26	11	1	33	-	3	30
innerorts	12	8	3	1	9	-	-	9
außerorts ohne Autobahn	18	12	6	-	16	-	1	15
auf Autobahnen	8	6	2	-	8	-	2	6
Bad Kissingen	38	27	9	2	41	-	7	34
innerorts	18	14	2	2	14	-	1	13
außerorts ohne Autobahn	16	12	4	-	25	-	5	20
auf Autobahnen	4	1	3	-	2	-	1	1
Rhön-Grabfeld	27	17	10	-	20	-	4	16
innerorts	9	4	5	-	4	-	-	4
außerorts ohne Autobahn	16	13	3	-	16	-	4	12
auf Autobahnen	2	-	2	-	-	-	-	-
Haßberge	19	12	6	1	14	-	3	11
innerorts	11	6	5	-	7	-	1	6
außerorts ohne Autobahn	7	6	-	1	7	-	2	5
auf Autobahnen	1	-	1	-	-	-	-	-
Kitzingen	36	27	8	1	43	-	3	40
innerorts	17	14	2	1	14	-	2	12
außerorts ohne Autobahn	11	9	2	-	25	-	-	25
auf Autobahnen	8	4	4	-	4	-	1	3
Miltenberg	26	15	8	3	21	-	3	18
innerorts	17	8	6	3	8	-	-	8
außerorts ohne Autobahn	9	7	2	-	13	-	3	10
auf Autobahnen	-	-	-	-	-	-	-	-
Main-Spessart	43	28	13	2	33	-	7	26
innerorts	20	11	7	2	12	-	1	11
außerorts ohne Autobahn	19	13	6	-	15	-	6	9
auf Autobahnen	4	4	-	-	6	-	-	6
Schweinfurt	39	29	6	4	44	-	13	31
innerorts	17	10	4	3	13	-	1	12
außerorts ohne Autobahn	15	13	1	1	21	-	9	12
auf Autobahnen	7	6	1	-	10	-	3	7
Würzburg	31	24	7	-	37	-	7	30
innerorts	9	9	-	-	11	-	3	8
außerorts ohne Autobahn	15	11	4	-	19	-	4	15
auf Autobahnen	7	4	3	-	7	-	-	7
Reg.-Bez. Unterfranken	377	272	90	15	370	-	56	314
innerorts	195	139	43	13	156	-	15	141
außerorts ohne Autobahn	137	104	31	2	167	-	34	133
auf Autobahnen	45	29	16	-	47	-	7	40
Augsburg, Stadt	119	105	9	5	136	-	7	129
innerorts	110	97	9	4	122	-	7	115
außerorts ohne Autobahn	7	6	-	1	10	-	-	10
auf Autobahnen	2	2	-	-	4	-	-	4
Kaufbeuren, Stadt	16	15	1	-	18	-	2	16
innerorts	13	13	-	-	15	-	1	14
außerorts ohne Autobahn	3	2	1	-	3	-	1	2
auf Autobahnen	-	-	-	-	-	-	-	-

¹⁾ Schwerwiegender Unfall mit Sachschaden (im engeren Sinne).

Noch: 3. Straßenverkehrsunfälle und Verunglückte in Bayern im November 2019 nach Kreisen

Gebiet Ortslage	Straßenverkehrsunfälle				Verunglückte			
	insgesamt	mit Personen- schaden	mit schwer- wiegendem Sachschaden ¹⁾	sonstige Unfälle unter dem Einfluss berau- schender Mittel	insgesamt	Getötete	Schwer- verletzte	Leicht- verletzte
Kempten (Allgäu), Stadt	32	26	4	2	39	-	9	30
innerorts	29	25	2	2	38	-	9	29
außerorts ohne Autobahn	1	-	1	-	-	-	-	-
auf Autobahnen	2	1	1	-	1	-	-	1
Memmingen, Stadt	27	23	4	-	32	-	4	28
innerorts	22	18	4	-	25	-	4	21
außerorts ohne Autobahn	1	1	-	-	1	-	-	1
auf Autobahnen	4	4	-	-	6	-	-	6
Aichach-Friedberg	45	34	10	1	43	1	4	38
innerorts	21	17	3	1	19	1	3	15
außerorts ohne Autobahn	18	14	4	-	20	-	1	19
auf Autobahnen	6	3	3	-	4	-	-	4
Augsburg	82	65	10	7	84	-	11	73
innerorts	50	39	7	4	47	-	4	43
außerorts ohne Autobahn	27	23	1	3	34	-	5	29
auf Autobahnen	5	3	2	-	3	-	2	1
Dillingen a.d.Donau	28	19	3	6	20	-	4	16
innerorts	15	10	1	4	11	-	3	8
außerorts ohne Autobahn	13	9	2	2	9	-	1	8
auf Autobahnen	-	-	-	-	-	-	-	-
Günzburg	35	31	4	-	42	-	7	35
innerorts	21	21	-	-	30	-	5	25
außerorts ohne Autobahn	12	9	3	-	10	-	2	8
auf Autobahnen	2	1	1	-	2	-	-	2
Neu-Ulm	60	54	5	1	72	-	11	61
innerorts	40	36	3	1	44	-	7	37
außerorts ohne Autobahn	17	16	1	-	26	-	4	22
auf Autobahnen	3	2	1	-	2	-	-	2
Lindau (Bodensee)	29	23	5	1	27	-	-	27
innerorts	16	14	1	1	15	-	-	15
außerorts ohne Autobahn	12	8	4	-	11	-	-	11
auf Autobahnen	1	1	-	-	1	-	-	1
Ostallgäu	40	30	7	3	39	-	6	33
innerorts	28	20	5	3	26	-	2	24
außerorts ohne Autobahn	11	9	2	-	11	-	4	7
auf Autobahnen	1	1	-	-	2	-	-	2
Unterallgäu	43	35	8	-	46	-	8	38
innerorts	21	18	3	-	22	-	3	19
außerorts ohne Autobahn	16	14	2	-	21	-	5	16
auf Autobahnen	6	3	3	-	3	-	-	3
Donau-Ries	37	24	10	3	34	1	8	25
innerorts	21	15	3	3	21	-	5	16
außerorts ohne Autobahn	16	9	7	-	13	1	3	9
auf Autobahnen	-	-	-	-	-	-	-	-
Oberallgäu	47	34	11	2	42	-	7	35
innerorts	26	22	4	-	23	-	5	18
außerorts ohne Autobahn	17	9	6	2	12	-	1	11
auf Autobahnen	4	3	1	-	7	-	1	6
Reg.-Bez. Schwaben	640	518	91	31	674	2	88	584
innerorts	433	365	45	23	458	1	58	399
außerorts ohne Autobahn	171	129	34	8	181	1	27	153
auf Autobahnen	36	24	12	-	35	-	3	32
Bayern	4 000	3 211	644	145	4 217	28	566	3 623
innerorts	2 454	2 020	326	108	2 419	4	278	2 137
außerorts ohne Autobahn	1 185	952	207	26	1 425	16	248	1 161
auf Autobahnen	361	239	111	11	373	8	40	325
Kreisfreie Städte	1 328	1 134	158	36	1 401	2	125	1 274
Landkreise	2 672	2 077	486	109	2 816	26	441	2 349

¹⁾ Schwerwiegender Unfall mit Sachschaden (im engeren Sinne).

4. Straßenverkehrsunfälle und Verunglückte in Bayern nach Straßenarten

Straßenart Ortslage	2019				2018				Zu- bzw. Abnahme (-)			
	Unfälle mit Personen- schaden	Verunglückte			Unfälle mit Personen- schaden	Verunglückte			Unfälle mit Personen- schaden	Getötete	Schwer- verletzte	Leicht- verletzte
		Getötete	Schwer- verletzte	Leicht- verletzte		Getötete	Schwer- verletzte	Leicht- verletzte				
Anzahl								%				

November

Autobahnen	239	8	40	325	272	4	53	378	-12,1	X	-24,5	-14,0
Bundesstraßen	584	6	112	741	598	14	114	771	-2,3	X	-1,8	-3,9
innerorts	273	2	36	333	280	1	25	343	-2,5	X	44,0	-2,9
außerorts	311	4	76	408	318	13	89	428	-2,2	X	-14,6	-4,7
Landesstraßen	662	6	141	811	775	15	190	904	-14,6	X	-25,8	-10,3
innerorts	304	1	53	351	370	4	64	408	-17,8	X	-17,2	-14,0
außerorts	358	5	88	460	405	11	126	496	-11,6	X	-30,2	-7,3
Kreisstraßen	315	5	76	344	438	6	106	485	-28,1	X	-28,3	-29,1
innerorts	110	-	12	124	164	-	24	181	-32,9	-	-50,0	-31,5
außerorts	205	5	64	220	274	6	82	304	-25,2	X	-22,0	-27,6
Andere Straßen	1 411	3	197	1 402	1 590	7	268	1 605	-11,3	X	-26,5	-12,6
innerorts	1 333	1	177	1 329	1 473	7	230	1 484	-9,5	X	-23,0	-10,4
außerorts	78	2	20	73	117	-	38	121	-33,3	X	-47,4	-39,7
Insgesamt	3 211	28	566	3 623	3 673	46	731	4 143	-12,6	-39,1	-22,6	-12,6
innerorts	2 020	4	278	2 137	2 287	12	343	2 416	-11,7	X	-19,0	-11,5
außerorts	1 191	24	288	1 486	1 386	34	388	1 727	-14,1	-29,4	-25,8	-14,0

Januar - November

Autobahnen	3 482	75	841	4 784	3 609	79	849	5 043	-3,5	-5,1	-0,9	-5,1
Bundesstraßen	7 320	112	1 749	8 839	7 686	142	1 796	9 282	-4,8	-21,1	-2,6	-4,8
innerorts	3 296	17	465	3 767	3 468	24	457	4 065	-5,0	-29,2	1,8	-7,3
außerorts	4 024	95	1 284	5 072	4 218	118	1 339	5 217	-4,6	-19,5	-4,1	-2,8
Landesstraßen	9 471	124	2 390	10 541	10 211	142	2 672	11 433	-7,2	-12,7	-10,6	-7,8
innerorts	4 248	23	711	4 682	4 652	27	786	5 071	-8,7	-14,8	-9,5	-7,7
außerorts	5 223	101	1 679	5 859	5 559	115	1 886	6 362	-6,0	-12,2	-11,0	-7,9
Kreisstraßen	5 419	82	1 471	5 497	5 731	102	1 695	5 798	-5,4	-19,6	-13,2	-5,2
innerorts	2 113	9	405	2 141	2 134	12	434	2 151	-1,0	X	-6,7	-0,5
außerorts	3 306	73	1 066	3 356	3 597	90	1 261	3 647	-8,1	-18,9	-15,5	-8,0
Andere Straßen	21 966	109	3 772	21 678	23 355	114	4 078	23 001	-5,9	-4,4	-7,5	-5,8
innerorts	20 105	81	3 172	20 064	21 237	74	3 306	21 195	-5,3	9,5	-4,1	-5,3
außerorts	1 861	28	600	1 614	2 118	40	772	1 806	-12,1	-30,0	-22,3	-10,6
Insgesamt	47 658	502	10 223	51 339	50 592	579	11 090	54 557	-5,8	-13,3	-7,8	-5,9
innerorts	29 762	130	4 753	30 654	31 491	137	4 983	32 482	-5,5	-5,1	-4,6	-5,6
außerorts	17 896	372	5 470	20 685	19 101	442	6 107	22 075	-6,3	-15,8	-10,4	-6,3

5. Verunglückte im Straßenverkehr in Bayern nach

Art der Verkehrsbeteiligung Ortslage	Getötete						Schwerverletzte					
	November		Zu- bzw. Abnahme (-)	Januar - November		Zu- bzw. Abnahme (-)	November		Zu- bzw. Abnahme (-)	Januar - November		Zu- bzw. Abnahme (-)
	2019	2018		2019	2018		2019	2018		2019	2018	
	Anzahl		%	Anzahl		%	Anzahl		%	Anzahl		%
Fahrer und Mitfahrer von												
Kraftködern mit Versicherungskennzeichen	2	-	X	14	22	-36,4	24	18	33,3	344	416	-17,3
innerorts	-	-	-	2	10	X	18	15	20,0	251	290	-13,4
außerorts	2	-	X	12	12	-	6	3	X	93	126	-26,2
davon												
Mofas, Kleinkraftködern	2	-	X	13	19	-31,6	24	17	41,2	334	402	-16,9
innerorts	-	-	-	1	9	X	18	14	28,6	242	281	-13,9
außerorts	2	-	X	12	10	20,0	6	3	X	92	121	-24,0
S-Pedelecs	-	-	-	1	1	-	-	1	X	4	6	X
innerorts	-	-	-	1	1	-	-	1	X	3	5	X
außerorts	-	-	-	-	-	-	-	-	-	1	1	-
drei- und leichten vierrädriren Kfz	-	-	-	-	2	X	-	-	-	6	8	X
innerorts	-	-	-	-	-	-	-	-	-	6	4	X
außerorts	-	-	-	-	2	X	-	-	-	-	4	X
Kraftködern mit amtlichem Kennzeichen	2	2	-	103	131	-21,4	29	57	-49,1	1 843	2 104	-12,4
innerorts	-	-	-	19	18	5,6	15	32	-53,1	610	724	-15,7
außerorts	2	2	-	84	113	-25,7	14	25	-44,0	1 233	1 380	-10,7
davon												
zwei- und drei- und schweren vierrädriren Kraftfahrzeugen	2	2	-	99	127	-22,0	27	56	-51,8	1 802	2 080	-13,4
innerorts	-	-	-	17	18	-5,6	15	32	-53,1	589	714	-17,5
außerorts	2	2	-	82	109	-24,8	12	24	-50,0	1 213	1 366	-11,2
drei- und schweren vierrädriren Kfz	-	-	-	4	4	-	2	1	X	41	24	70,8
innerorts	-	-	-	2	-	X	-	-	-	21	10	X
außerorts	-	-	-	2	4	X	2	1	X	20	14	42,9
Personenkraftwagen	19	25	-24,0	223	246	-9,3	291	364	-20,1	3 919	4 326	-9,4
innerorts	-	2	X	18	23	-21,7	59	72	-18,1	799	843	-5,2
außerorts	19	23	-17,4	205	223	-8,1	232	292	-20,5	3 120	3 483	-10,4
darunter												
im Alter von 18 bis unter 25 Jahren	5	4	X	50	39	28,2	59	94	-37,2	784	914	-14,2
innerorts	-	-	-	3	2	X	11	11	-	143	171	-16,4
außerorts	5	4	X	47	37	27,0	48	83	-42,2	641	743	-13,7
Wohnmobilen	-	-	-	1	-	X	-	2	X	21	7	X
innerorts	-	-	-	-	-	-	-	-	-	1	-	X
außerorts	-	-	-	1	-	X	-	2	X	20	7	X
Bussen	-	-	-	1	2	X	3	25	X	49	76	-35,5
innerorts	-	-	-	-	1	X	2	3	X	37	40	-7,5
außerorts	-	-	-	1	1	-	1	22	X	12	36	-66,7
Güterkraftfahrzeugen	-	3	X	20	32	-37,5	14	16	-12,5	206	242	-14,9
innerorts	-	-	-	2	1	X	2	5	X	20	33	-39,4
außerorts	-	3	X	18	31	-41,9	12	11	9,1	186	209	-11,0
dar												
Liefer- und Lastkraftwagen mit zul. Gesamtgewicht bis einschl. 3 500 kg ¹⁾	-	2	X	7	15	X	5	7	X	102	111	-8,1
innerorts	-	-	-	1	1	-	-	2	X	11	11	-
außerorts	-	2	X	6	14	X	5	5	-	91	100	-9,0
Liefer- und Lastkraftwagen über 3 500 kg ¹⁾	-	1	X	4	8	X	1	4	X	37	46	-19,6
innerorts	-	-	-	1	-	X	-	2	X	5	9	X
außerorts	-	1	X	3	8	X	1	2	X	32	37	-13,5
Sattelzugmaschinen	-	-	-	9	6	X	7	4	X	57	70	-18,6
innerorts	-	-	-	-	-	-	1	-	X	1	6	X
außerorts	-	-	-	9	6	X	6	4	X	56	64	-12,5
Landwirtschaftlichen Zugmaschinen	-	-	-	9	4	X	1	2	X	56	58	-3,4
innerorts	-	-	-	3	1	X	1	1	-	25	20	25,0
außerorts	-	-	-	6	3	X	-	1	X	31	38	-18,4
übrige Kraftfahrzeuge	-	-	-	2	4	X	1	1	-	30	27	11,1
innerorts	-	-	-	1	3	X	1	1	-	19	5	X
außerorts	-	-	-	1	1	-	-	-	-	11	22	-50,0
Kraftfahrzeugen zusammen	23	30	-23,3	373	441	-15,4	363	485	-25,2	6 468	7 256	-10,9
innerorts	-	2	X	45	57	-21,1	98	129	-24,0	1 762	1 955	-9,9
außerorts	23	28	-17,9	328	384	-14,6	265	356	-25,6	4 706	5 301	-11,2

¹⁾ Ohne Lastkraftwagen mit Tankauflage.

Art der Verkehrsbeteiligung und Ortslage

Leichtverletzte						Verunglückte insgesamt						Art der Verkehrsbeteiligung Ortslage
November		Zu- bzw. Abnahme (-)	Januar - November		Zu- bzw. Abnahme (-)	November		Zu- bzw. Abnahme (-)	Januar - November		Zu- bzw. Abnahme (-)	
2019	2018		2019	2018		2019	2018		2019	2018		
Anzahl	%	Anzahl	%	Anzahl	%	Anzahl	%	Anzahl	%			
86	129	-33,3	1 657	1 870	-11,4	112	147	-23,8	2 015	2 308	-12,7	Fahrer und Mitfahrer von
67	108	-38,0	1 390	1 555	-10,6	85	123	-30,9	1 643	1 855	-11,4	Krafträdern mit Versicherungs-
19	21	-9,5	267	315	-15,2	27	24	12,5	372	453	-17,9 kennzeichnen
											 innerorts
											 außerorts
												davon
82	122	-32,8	1 607	1 825	-11,9	108	139	-22,3	1 954	2 246	-13,0 Mofas, Kleinkrafträdern
65	102	-36,3	1 357	1 523	-10,9	83	116	-28,4	1 600	1 813	-11,7 innerorts
17	20	-15,0	250	302	-17,2	25	23	8,7	354	433	-18,2 außerorts
1	2	X	23	20	15,0	1	3	X	28	27	3,7 S-Pedelecs
-	2	X	17	17	-	-	3	X	21	23	-8,7 innerorts
1	-	X	6	3	X	1	-	X	7	4	X außerorts
												drei- und leichten
3	5	X	27	25	8,0	3	5	X	33	35	-5,7 vierradrigen Kfz.
2	4	X	16	15	6,7	2	4	X	22	19	15,8 innerorts
1	1	-	11	10	10,0	1	1	-	11	16	-31,3 außerorts
118	140	-15,7	3 683	4 038	-8,8	149	199	-25,1	5 629	6 273	-10,3	Krafträdern mit amtlichem
80	95	-15,8	2 043	2 320	-11,9	95	127	-25,2	2 672	3 062	-12,7 Kennzeichen
38	45	-15,6	1 640	1 718	-4,5	54	72	-25,0	2 957	3 211	-7,9 innerorts
											 außerorts
												davon
117	137	-14,6	3 634	3 979	-8,7	146	195	-25,1	5 535	6 186	-10,5 zweiradrigen Kraft-
79	93	-15,1	2 013	2 281	-11,7	94	125	-24,8	2 619	3 013	-13,1 fahrzeugen
38	44	-13,6	1 621	1 698	-4,5	52	70	-25,7	2 916	3 173	-8,1 innerorts
											 außerorts
1	3	X	49	59	-16,9	3	4	X	94	87	8,0	drei- und schweren
1	2	X	30	39	-23,1	1	2	X	53	49	8,2 vierradrigen Kfz.
-	1	X	19	20	-5,0	2	2	-	41	38	7,9 innerorts
2 312	2 737	-15,5	28 702	30 813	-6,9	2 622	3 126	-16,1	32 844	35 385	-7,2 außerorts
1 021	1 222	-16,4	12 527	13 523	-7,4	1 080	1 296	-16,7	13 344	14 389	-7,3 Personenkraftwagen
1 291	1 515	-14,8	16 175	17 290	-6,4	1 542	1 830	-15,7	19 500	20 996	-7,1 innerorts
											 außerorts
												darunter
491	603	-18,6	6 083	6 477	-6,1	555	701	-20,8	6 917	7 430	-6,9	im Alter von 18 bis unter
200	216	-7,4	2 462	2 557	-3,7	211	227	-7,0	2 608	2 730	-4,5 25 Jahren
291	387	-24,8	3 621	3 920	-7,6	344	474	-27,4	4 309	4 700	-8,3 innerorts
3	-	X	56	60	-6,7	3	2	X	78	67	16,4 außerorts
1	-	X	6	8	X	1	-	X	7	8	X Wohnmobilen
2	-	X	50	52	-3,8	2	2	-	71	59	20,3 innerorts
54	50	8,0	663	739	-10,3	57	75	-24,0	713	817	-12,7 außerorts
37	37	-	563	543	3,7	39	40	-2,5	600	584	2,7 Bussen
17	13	30,8	100	196	-49,0	18	35	-48,6	113	233	-51,5 innerorts
73	91	-19,8	964	1 008	-4,4	87	110	-20,9	1 190	1 282	-7,2 außerorts
15	18	-16,7	223	245	-9,0	17	23	-26,1	245	279	-12,2 Güterkraftfahrzeugen
58	73	-20,5	741	763	-2,9	70	87	-19,5	945	1 003	-5,8 innerorts
											 außerorts
46	42	9,5	505	558	-9,5	51	51	-	614	684	-10,2	dar. Liefer- und Lastkraftwagen
13	10	30,0	152	160	-5,0	13	12	8,3	164	172	-4,7	mit zul. Gesamtgewicht, bis
33	32	3,1	353	398	-11,3	38	39	-2,6	450	512	-12,1 einschl. 3 500 kg ¹⁾
											 innerorts
											 außerorts
17	33	-48,5	252	241	4,6	18	38	-52,6	293	295	-0,7	Liefer- und Lastkraftwagen
-	6	X	45	59	-23,7	-	8	X	51	68	-25,0	mit zul. Gesamtgewicht, bis
17	27	-37,0	207	182	13,7	18	30	-40,0	242	227	6,6 über 3 500 kg ¹⁾
8	13	X	171	169	1,2	15	17	-11,8	237	245	-3,3 innerorts
2	1	X	13	12	8,3	3	1	X	14	18	-22,2 außerorts
6	12	X	158	157	0,6	12	16	-25,0	223	227	-1,8 Sattelzugmaschinen
											 innerorts
											 außerorts
4	8	X	123	105	17,1	5	10	X	188	167	12,6	Landwirtschaftlichen
1	2	X	49	30	63,3	2	3	X	77	51	51,0 Zugmaschinen
3	6	X	74	75	-1,3	3	7	X	111	116	-4,3 innerorts
27	5	X	197	132	49,2	28	6	X	229	163	40,5 außerorts
21	4	X	156	78	X	22	5	X	176	86	X übrigen Kraftfahrzeugen
6	1	X	41	54	-24,1	6	1	X	53	77	-31,2 innerorts
2 677	3 160	-15,3	36 045	38 765	-7,0	3 063	3 675	-16,7	42 886	46 462	-7,7 außerorts
1 243	1 486	-16,4	16 957	18 302	-7,3	1 341	1 617	-17,1	18 764	20 314	-7,6 Kraftfahrzeugen zusammen
1 434	1 674	-14,3	19 088	20 463	-6,7	1 722	2 058	-16,3	24 122	26 148	-7,7 innerorts
											 außerorts

Noch: 5. Verunglückte im Straßenverkehr in Bayern nach

Art der Verkehrsbeteiligung Ortslage	Getötete						Schwerverletzte					
	November		Zu- bzw. Abnah- me (-)	Januar - November		Zu- bzw. Abnah- me (-)	November		Zu- bzw. Abnah- me (-)	Januar - November		Zu- bzw. Abnah- me (-)
	2019	2018		2019	2018		2019	2018		2019	2018	
	Anzahl		%	Anzahl		%	Anzahl		%	Anzahl		%
Fahrer und Mitfahrer von												
Fahrrädern	1	5	X	74	75	-1,3	136	139	-2,2	2 938	2 994	-1,9
innerorts	1	2	X	48	38	26,3	117	114	2,6	2 242	2 272	-1,3
außerorts	-	3	X	26	37	-29,7	19	25	-24,0	696	722	-3,6
und zwar												
Pedelecs	-	1	X	17	19	-10,5	23	14	64,3	533	433	23,1
innerorts	-	-	-	10	6	X	20	9	X	356	290	22,8
außerorts	-	1	X	7	13	X	3	5	X	177	143	23,8
unter 15 Jahren	-	-	-	1	5	X	7	12	X	188	209	-10,0
innerorts	-	-	-	1	4	X	6	10	X	165	180	-8,3
außerorts	-	-	-	-	1	X	1	2	X	23	29	-20,7
anderen Fahrzeugen	-	1	X	4	6	X	1	3	X	39	33	18,2
innerorts	-	1	X	2	4	X	1	3	X	31	23	34,8
außerorts	-	-	-	2	2	-	-	-	-	8	10	X
Fußgänger	4	10	X	50	57	-12,3	65	103	-36,9	766	785	-2,4
innerorts	3	7	X	35	38	-7,9	61	97	-37,1	710	716	-0,8
außerorts	1	3	X	15	19	-21,1	4	6	X	56	69	-18,8
und zwar												
Fußgänger mit Sport- oder Spielgeräten	-	-	-	-	-	-	2	1	X	19	20	-5,0
innerorts	-	-	-	-	-	-	2	1	X	17	20	-15,0
außerorts	-	-	-	-	-	-	-	-	-	2	-	X
unter 15 Jahren	1	-	X	3	7	X	10	18	-44,4	125	148	-15,5
innerorts	1	-	X	2	4	X	10	18	-44,4	121	141	-14,2
außerorts	-	-	-	1	3	X	-	-	-	4	7	X
65 Jahre und mehr	1	7	X	30	28	7,1	26	41	-36,6	324	289	12,1
innerorts	1	6	X	25	23	8,7	24	40	-40,0	308	280	10,0
außerorts	-	1	X	5	5	-	2	1	X	16	9	X
Andere Personen	-	-	-	1	-	X	1	1	-	12	22	-45,5
innerorts	-	-	-	-	-	-	1	-	X	8	17	X
außerorts	-	-	-	1	-	X	-	1	X	4	5	X
Insgesamt	28	46	-39,1	502	579	-13,3	566	731	-22,6	10 223	11 090	-7,8
innerorts	4	12	X	130	137	-5,1	278	343	-19,0	4 753	4 983	-4,6
außerorts	24	34	-29,4	372	442	-15,8	288	388	-25,8	5 470	6 107	-10,4
darunter:												
unter 15 Jahren	1	-	X	14	19	-26,3	27	51	-47,1	466	556	-16,2
innerorts	1	-	X	4	10	X	16	33	-51,5	326	356	-8,4
außerorts	-	-	-	10	9	X	11	18	-38,9	140	200	-30,0
65 Jahre und mehr	5	19	X	169	178	-5,1	133	171	-22,2	2 316	2 346	-1,3
innerorts	2	9	X	68	65	4,6	84	112	-25,0	1 401	1 373	2,0
außerorts	3	10	X	101	113	-10,6	49	59	-16,9	915	973	-6,0

Art der Verkehrsbeteiligung und Ortslage

Leichtverletzte						Verunglückte insgesamt						Art der Verkehrsbeteiligung Ortslage
November		Zu- bzw. Abnahme (-)	Januar - November		Zu- bzw. Abnahme (-)	November		Zu- bzw. Abnahme (-)	Januar - November		Zu- bzw. Abnahme (-)	
2019	2018		2019	2018		2019	2018		2019	2018		
Anzahl		%	Anzahl		%	Anzahl		%	Anzahl		%	
709	685	3,5	12 390	12 763	-2,9	846	829	2,1	15 402	15 832	-2,7	Fahrer und Mitfahrer von
667	652	2,3	10 957	11 316	-3,2	785	768	2,2	13 247	13 626	-2,8 Fahrrädern
42	33	27,3	1 433	1 447	-1,0	61	61	-	2 155	2 206	-2,3 innerorts
											 außerorts
												und zwar
72	42	71,4	1 284	940	36,6	95	57	66,7	1 834	1 392	31,8 Pedelecs
67	37	81,1	1 036	737	40,6	87	46	89,1	1 402	1 033	35,7 innerorts
5	5	-	248	203	22,2	8	11	X	432	359	20,3 außerorts
63	69	-8,7	1 323	1 408	-6,0	70	81	-13,6	1 512	1 622	-6,8 unter 15 Jahren
60	66	-9,1	1 229	1 302	-5,6	66	76	-13,2	1 395	1 486	-6,1 innerorts
3	3	-	94	106	-11,3	4	5	X	117	136	-14,0 außerorts
11	10	10,0	197	187	5,3	12	14	-14,3	240	226	6,2 anderen Fahrzeugen
11	8	X	179	153	17,0	12	12	-	212	180	17,8 innerorts
-	2	X	18	34	-47,1	-	2	X	28	46	-39,1 außerorts
216	275	-21,5	2 628	2 719	-3,3	285	388	-26,5	3 444	3 561	-3,3 Fußgänger
209	260	-19,6	2 490	2 602	-4,3	273	364	-25,0	3 235	3 356	-3,6 innerorts
7	15	X	138	117	17,9	12	24	-50,0	209	205	2,0 außerorts
												und zwar
5	6	X	111	118	-5,9	7	7	-	130	138	-5,8 Fußgänger mit Sport-
4	6	X	109	116	-6,0	6	7	X	126	136	-7,4 oder Spielgeräten
1	-	X	2	2	-	1	-	X	4	2	X innerorts
32	37	-13,5	505	508	-0,6	43	55	-21,8	633	663	-4,5 außerorts
32	36	-11,1	490	499	-1,8	43	54	-20,4	613	644	-4,8 unter 15 Jahren
-	1	X	15	9	X	-	1	X	20	19	5,3 innerorts
52	55	-5,5	557	572	-2,6	79	103	-23,3	911	889	2,5 außerorts
51	55	-7,3	534	552	-3,3	76	101	-24,8	867	855	1,4 65 Jahre und mehr
1	-	X	23	20	15,0	3	2	X	44	34	29,4 innerorts
10	13	-23,1	79	123	-35,8	11	14	-21,4	92	145	-36,6 außerorts
7	10	X	71	109	-34,9	8	10	X	79	126	-37,3 Andere Personen
3	3	-	8	14	X	3	4	X	13	19	-31,6 innerorts
											 außerorts
3 623	4 143	-12,6	51 339	54 557	-5,9	4 217	4 920	-14,3	62 064	66 226	-6,3 Insgesamt
2 137	2 416	-11,5	30 654	32 482	-5,6	2 419	2 771	-12,7	35 537	37 602	-5,5 innerorts
1 486	1 727	-14,0	20 685	22 075	-6,3	1 798	2 149	-16,3	26 527	28 624	-7,3 außerorts
												darunter
196	217	-9,7	3 302	3 620	-8,8	224	268	-16,4	3 782	4 195	-9,8 unter 15 Jahren
140	165	-15,2	2 443	2 549	-4,2	157	198	-20,7	2 773	2 915	-4,9 innerorts
56	52	7,7	859	1 071	-19,8	67	70	-4,3	1 009	1 280	-21,2 außerorts
427	440	-3,0	6 369	6 537	-2,6	565	630	-10,3	8 854	9 061	-2,3 65 Jahre und mehr
287	312	-8,0	4 338	4 490	-3,4	373	433	-13,9	5 807	5 928	-2,0 innerorts
140	128	9,4	2 031	2 047	-0,8	192	197	-2,5	3 047	3 133	-2,7 außerorts

6. An Straßenverkehrsunfällen beteiligte Fahrzeugführer und Fußgänger in Bayern

Art der Verkehrsbeteiligung Ortslage	Unfälle mit											
	Personen-	schwerw.	Personen-	schwerw.	Per-	schwerw.	Personen-	schwerw.	Personen-	schwerw.	Per-	schwerw.
	scha-	Sach-	scha-	Sach-	sonen-	Sach-	scha-	Sach-	scha-	Sach-	sonen-	Sach-
	den-	schaden ¹⁾	den-	schaden ¹⁾	schaden	schaden	den-	schaden ¹⁾	den-	schaden ¹⁾	schaden	schaden
November 2019		November 2018		Zu- bzw. Abnahme (-)		Januar - November 2019		Januar - November 2018		Zu- bzw. Abnahme (-)		
Anzahl		Anzahl		%		Anzahl		Anzahl		%		
Fahrer von												
Krafträdern mit Ver-												
sicherungskennzeichen												
innerorts	111	1	142	5	-21,8	X	1 996	34	2 279	35	-12,4	-2,9
außerorts	84	1	120	5	-30,0	X	1 636	30	1 850	33	-11,6	-9,1
davon	27	-	22	-	22,7	-	360	4	429	2	-16,1	X
Mofas, Kleinkrafträdern	106	1	135	4	-21,5	X	1 925	27	2 207	29	-12,8	-6,9
innerorts	82	1	114	4	-28,1	X	1 584	25	1 799	27	-12,0	-7,4
außerorts	24	-	21	-	14,3	-	341	2	408	2	-16,4	-
S-Pedelecs	2	-	3	-	X	-	32	1	30	-	6,7	X
innerorts	-	-	3	-	X	-	24	1	26	-	-7,7	X
außerorts	2	-	-	-	X	-	8	-	4	-	X	-
drei- und leichten												
vierrädigen Kfz	3	-	4	1	X	X	39	6	42	6	-7,1	-
innerorts	2	-	3	1	X	X	28	4	25	6	12,0	X
außerorts	1	-	1	-	-	-	11	2	17	-	-35,3	X
Krafträdern mit amtlichem												
Kennzeichen												
innerorts	141	3	203	7	-30,5	X	5 576	90	6 197	117	-10,0	-23,1
außerorts	91	2	132	4	-31,1	X	2 672	50	3 026	65	-11,7	-23,1
davon	50	1	71	3	-29,6	X	2 904	40	3 171	52	-8,4	-23,1
zweirädigen Kraft-												
fahrzeugen	139	3	199	7	-30,2	X	5 479	88	6 111	113	-10,3	-22,1
innerorts	90	2	130	4	-30,8	X	2 616	50	2 977	62	-12,1	-19,4
außerorts	49	1	69	3	-29,0	X	2 863	38	3 134	51	-8,6	-25,5
drei- und schweren												
vierrädigen Kfz	2	-	4	-	X	-	97	2	86	4	12,8	X
innerorts	1	-	2	-	X	-	56	-	49	3	14,3	X
außerorts	1	-	2	-	X	-	41	2	37	1	10,8	X
Personenkraftwagen												
innerorts	4 195	1 058	4 857	1 184	-13,6	-10,6	52 911	12 091	57 071	12 382	-7,3	-2,4
außerorts	2 298	584	2 678	638	-14,2	-8,5	29 441	6 213	32 028	6 436	-8,1	-3,5
darunter	1 897	474	2 179	546	-12,9	-13,2	23 470	5 878	25 043	5 946	-6,3	-1,1
18 bis u. 25 Jahre	759	201	866	230	-12,4	-12,6	9 243	2 300	9 910	2 409	-6,7	-4,5
innerorts	362	102	385	111	-6,0	-8,1	4 509	1 131	4 862	1 176	-7,3	-3,8
außerorts	397	99	481	119	-17,5	-16,8	4 734	1 169	5 048	1 233	-6,2	-5,2
Wohnmobilen	6	2	8	-	X	X	119	37	119	28	-	32,1
innerorts	3	-	3	-	-	-	28	9	43	11	-34,9	X
außerorts	3	2	5	-	X	X	91	28	76	17	19,7	64,7
Bussen	56	6	69	8	-18,8	X	780	81	808	77	-3,5	5,2
innerorts	44	4	58	5	-24,1	X	644	52	673	53	-4,3	-1,9
außerorts	12	2	11	3	9,1	X	136	29	135	24	0,7	20,8
Güterkraftfahrzeugen	310	94	374	144	-17,1	-34,7	4 224	1 131	4 538	1 293	-6,9	-12,5
innerorts	102	28	142	36	-28,2	-22,2	1 527	351	1 732	400	-11,8	-12,3
außerorts	208	66	232	108	-10,3	-38,9	2 697	780	2 806	893	-3,9	-12,7
darunter												
Liefer- und Lastkraftwagen												
mit zul. Gesamtgewicht bis												
einschl. 3 500 kg ²⁾	120	33	144	53	-16,7	-37,7	1 509	337	1 677	447	-10,0	-24,6
innerorts	57	16	70	19	-18,6	-15,8	726	155	822	199	-11,7	-22,1
außerorts	63	17	74	34	-14,9	-50,0	783	182	855	248	-8,4	-26,6
Liefer- und Lastkraftwagen												
mit zul. Gesamtgewicht												
über 3 500 kg ²⁾	94	28	122	45	-23,0	-37,8	1 296	387	1 402	377	-7,6	2,7
innerorts	28	9	48	11	-41,7	X	503	134	587	119	-14,3	12,6
außerorts	66	19	74	34	-10,8	-44,1	793	253	815	258	-2,7	-1,9
Sattelzugmaschinen	84	32	98	43	-14,3	-25,6	1 262	365	1 312	421	-3,8	-13,3
innerorts	12	2	19	6	-36,8	X	217	41	264	65	-17,8	-36,9
außerorts	72	30	79	37	-8,9	-18,9	1 045	324	1 048	356	-0,3	-9,0
Landwirtschaftlichen												
Zugmaschinen												
innerorts	17	6	19	7	-10,5	X	472	88	486	83	-2,9	6,0
außerorts	9	3	7	2	X	X	186	32	169	45	10,1	-28,9
übrigen Kraftfahrzeugen	8	3	12	5	X	X	286	56	317	38	-9,8	47,4
innerorts	38	4	12	2	X	X	381	39	283	33	34,6	18,2
außerorts	30	3	9	1	X	X	271	26	174	13	55,7	X
außerorts	8	1	3	1	X	-	110	13	109	20	0,9	-35,0
Kraftfahrzeugen zusammen												
innerorts	4 874	1 174	5 684	1 357	-14,3	-13,5	66 459	13 591	71 781	14 048	-7,4	-3,3
außerorts	2 661	625	3 149	691	-15,5	-9,6	36 405	6 763	39 695	7 056	-8,3	-4,2
darunter flüchtig	2 213	549	2 535	666	-12,7	-17,6	30 054	6 828	32 086	6 992	-6,3	-2,3
innerorts	161	83	178	77	-9,6	7,8	2 380	833	2 628	860	-9,4	-3,1
außerorts	108	36	128	39	-15,6	-7,7	1 583	384	1 787	391	-11,4	-1,8
außerorts	53	47	50	38	6,0	23,7	797	449	841	469	-5,2	-4,3

¹⁾ Schwerwiegender Unfall mit Sachschaden (im engeren Sinne). - ²⁾ Ohne Lastkraftwagen mit Tankauflage.

Noch: 6. An Straßenverkehrsunfällen beteiligte Fahrzeugführer und Fußgänger in Bayern

Art der Verkehrsbeteiligung Ortslage	Unfälle mit											
	Personen-	schwerw. Sach-	Personen-	schwerw. Sach-	Per-	schwerw. Sach-	Personen-	schwerw. Sach-	Personen-	schwerw. Sach-	Per-	schwerw. Sach-
	schaden	schaden ¹⁾	schaden	schaden ¹⁾	sonen-	schaden	schaden	schaden ¹⁾	schaden	schaden ¹⁾	sonen-	schaden
	November 2019		November 2018		Zu- bzw. Abnahme (-)		Januar - November 2019		Januar - November 2018		Zu- bzw. Abnahme (-)	
Anzahl		Anzahl		%		Anzahl		Anzahl		%		
Fahrer von												
Fahrrädern	898	1	894	-	0,4	X	16 641	11	17 151	8	-3,0	X
innerorts	835	1	830	-	0,6	X	14 321	10	14 779	8	-3,1	X
außerorts	63	-	64	-	-1,6	-	2 320	1	2 372	-	-2,2	X
und zwar												
Pedelecs	97	-	60	-	61,7	-	1 911	-	1 437	-	33,0	-
innerorts	89	-	49	-	81,6	-	1 455	-	1 065	-	36,6	-
außerorts	8	-	11	-	X	-	456	-	372	-	22,6	-
unter 15 Jahren	73	-	82	-	-11,0	-	1 636	2	1 735	-	-5,7	X
innerorts	69	-	77	-	-10,4	-	1 506	2	1 578	-	-4,6	X
außerorts	4	-	5	-	X	-	130	-	157	-	-17,2	-
anderen Fahrzeugen	39	19	38	13	2,6	46,2	569	190	558	171	2,0	11,1
innerorts	32	11	30	6	6,7	X	440	102	425	88	3,5	15,9
außerorts	7	8	8	7	X	X	129	88	133	83	-3,0	6,0
Fußgänger	305	3	417	-	-26,9	X	3 821	17	3 974	7	-3,9	X
innerorts	292	2	388	-	-24,7	X	3 584	14	3 719	5	-3,6	X
außerorts	13	1	29	-	-55,2	X	237	3	255	2	-7,1	X
und zwar												
Fußgänger mit Sport-												
oder Spielgeräten	9	-	7	-	X	-	147	-	156	-	-5,8	-
innerorts	8	-	7	-	X	-	142	-	153	-	-7,2	-
außerorts	1	-	-	-	X	-	5	-	3	-	X	-
unter 15 Jahren	44	-	61	-	-27,9	-	671	-	733	-	-8,5	-
innerorts	44	-	60	-	-26,7	-	650	-	707	-	-8,1	-
außerorts	-	-	1	-	X	-	21	-	26	-	-19,2	-
65 Jahre und mehr	81	-	107	-	-24,3	-	945	-	923	-	2,4	-
innerorts	78	-	104	-	-25,0	-	895	-	884	-	1,2	-
außerorts	3	-	3	-	-	-	50	-	39	-	28,2	-
Andere Personen	19	-	31	-	-38,7	-	296	12	400	10	-26,0	20,0
innerorts	14	-	23	-	-39,1	-	226	4	316	6	-28,5	X
außerorts	5	-	8	-	X	-	70	8	84	4	-16,7	X
Insgesamt	6 135	1 197	7 064	1 370	-13,2	-12,6	87 786	13 821	93 864	14 244	-6,5	-3,0
innerorts	3 834	639	4 420	697	-13,3	-8,3	54 976	6 893	58 934	7 163	-6,7	-3,8
außerorts	2 301	558	2 644	673	-13,0	-17,1	32 810	6 928	34 930	7 081	-6,1	-2,2
darunter:												
unter 15 Jahren	120	-	147	-	-18,4	-	2 352	5	2 525	2	-6,9	X
innerorts	115	-	141	-	-18,4	-	2 194	4	2 341	-	-6,3	X
außerorts	5	-	6	-	X	-	158	1	184	2	-14,1	X
65 Jahre und mehr	824	124	935	148	-11,9	-16,2	12 498	1 719	13 098	1 720	-4,6	-0,1
innerorts	580	74	678	87	-14,5	-14,9	8 705	981	9 094	1 004	-4,3	-2,3
außerorts	244	50	257	61	-5,1	-18,0	3 793	738	4 004	716	-5,3	3,1

¹⁾ Schwerwiegender Unfall mit Sachschaden (im engeren Sinne).

7. Straßenverkehrsunfälle und Verunglückte in Bayern im November 2019 nach Tagen

Tagesdatum Ortslage	Unfälle mit Personen- schaden	davon mit			Verunglückte			Unfälle mit schwer- wiegendem Sachschaden ¹⁾	Unfälle mit Personen- und schwer- wiegendem Sachschaden ¹⁾
		Getöteten	Schwer- verletzten	Leicht- verletzten	Getötete	Schwer- verletzte	Leicht- verletzte		
Innerorts									
1. Freitag	42	-	9	33	-	10	37	13	55
2. Samstag	69	-	12	57	-	12	66	10	79
3. Sonntag	31	-	1	30	-	1	45	9	40
4. Montag	117	-	14	103	-	15	135	12	129
5. Dienstag	81	-	10	71	-	10	78	10	91
6. Mittwoch	83	-	10	73	-	11	86	11	94
7. Donnerstag	88	-	14	74	-	14	89	14	102
8. Freitag	96	1	13	82	1	13	100	15	111
9. Samstag	53	-	6	47	-	6	56	12	65
10. Sonntag	30	-	4	26	-	4	42	10	40
11. Montag	61	-	12	49	-	12	61	9	70
12. Dienstag	92	-	12	80	-	12	100	6	98
13. Mittwoch	82	-	13	69	-	13	83	9	91
14. Donnerstag	79	-	13	66	-	14	86	17	96
15. Freitag	74	2	11	61	2	12	81	15	89
16. Samstag	48	-	8	40	-	8	49	8	56
17. Sonntag	24	-	4	20	-	5	27	7	31
18. Montag	72	-	10	62	-	10	77	11	83
19. Dienstag	62	-	7	55	-	7	65	11	73
20. Mittwoch	58	-	6	52	-	6	62	11	69
21. Donnerstag	68	-	10	58	-	10	75	14	82
22. Freitag	58	-	6	52	-	6	65	12	70
23. Samstag	64	-	11	53	-	13	65	5	69
24. Sonntag	26	-	1	25	-	1	26	4	30
25. Montag	72	-	11	61	-	11	70	14	86
26. Dienstag	83	-	5	78	-	5	91	10	93
27. Mittwoch	83	-	10	73	-	10	90	10	93
28. Donnerstag	86	-	9	77	-	9	87	14	100
29. Freitag	90	1	13	76	1	13	87	19	109
30. Samstag	48	-	5	43	-	5	56	4	52
Zusammen	2 020	4	270	1 746	4	278	2 137	326	2 346
Außerorts, einschließlich Autobahn									
1. Freitag	22	1	4	17	1	8	25	15	37
2. Samstag	44	3	8	33	3	9	64	10	54
3. Sonntag	41	2	9	30	2	12	66	13	54
4. Montag	56	1	12	43	1	12	72	21	77
5. Dienstag	36	-	10	26	-	12	48	15	51
6. Mittwoch	51	3	10	38	4	10	62	12	63
7. Donnerstag	51	-	11	40	-	14	63	15	66
8. Freitag	72	1	14	57	1	19	82	12	84
9. Samstag	25	-	8	17	-	11	22	2	27
10. Sonntag	21	-	5	16	-	6	24	12	33
11. Montag	43	-	6	37	-	7	57	8	51
12. Dienstag	45	2	8	35	2	11	60	6	51
13. Mittwoch	36	-	6	30	-	6	45	15	51
14. Donnerstag	64	1	7	56	1	7	84	14	78
15. Freitag	53	1	10	42	1	12	53	11	64
16. Samstag	33	-	11	22	-	13	35	5	38
17. Sonntag	13	-	5	8	-	6	11	8	21
18. Montag	39	-	8	31	-	8	52	8	47
19. Dienstag	30	-	5	25	-	8	44	4	34
20. Mittwoch	31	2	2	27	2	2	46	13	44
21. Donnerstag	31	-	8	23	-	9	36	5	36
22. Freitag	24	1	4	19	2	5	26	17	41
23. Samstag	42	-	8	34	-	9	50	8	50
24. Sonntag	16	-	1	15	-	1	26	9	25
25. Montag	58	1	11	46	2	14	76	9	67
26. Dienstag	35	-	7	28	-	11	38	10	45
27. Mittwoch	49	-	8	41	-	9	69	9	58
28. Donnerstag	47	1	9	37	1	10	59	9	56
29. Freitag	58	1	13	44	1	14	68	17	75
30. Samstag	25	-	10	15	-	13	23	6	31
Zusammen	1 191	21	238	932	24	288	1 486	318	1 509

¹⁾ Schwerwiegender Unfall mit Sachschaden (im engeren Sinne).

Noch: 7. Straßenverkehrsunfälle und Verunglückte in Bayern im November 2019 nach Tagen

Tagesdatum Ortslage	Unfälle mit Personen- schaden	davon mit			Verunglückte			Unfälle mit schwer- wichtigem Sachschaden ¹⁾	Unfälle mit Personen- und schwer- wichtigem Sachschaden ¹⁾
		Getöteten	Schwer- verletzten	Leicht- verletzten	Getötete	Schwer- verletzte	Leicht- verletzte		
Innerorts und außerorts zusammen									
1. Freitag	64	1	13	50	1	18	62	28	92
2. Samstag	113	3	20	90	3	21	130	20	133
3. Sonntag	72	2	10	60	2	13	111	22	94
4. Montag	173	1	26	146	1	27	207	33	206
5. Dienstag	117	-	20	97	-	22	126	25	142
6. Mittwoch	134	3	20	111	4	21	148	23	157
7. Donnerstag	139	-	25	114	-	28	152	29	168
8. Freitag	168	2	27	139	2	32	182	27	195
9. Samstag	78	-	14	64	-	17	78	14	92
10. Sonntag	51	-	9	42	-	10	66	22	73
11. Montag	104	-	18	86	-	19	118	17	121
12. Dienstag	137	2	20	115	2	23	160	12	149
13. Mittwoch	118	-	19	99	-	19	128	24	142
14. Donnerstag	143	1	20	122	1	21	170	31	174
15. Freitag	127	3	21	103	3	24	134	26	153
16. Samstag	81	-	19	62	-	21	84	13	94
17. Sonntag	37	-	9	28	-	11	38	15	52
18. Montag	111	-	18	93	-	18	129	19	130
19. Dienstag	92	-	12	80	-	15	109	15	107
20. Mittwoch	89	2	8	79	2	8	108	24	113
21. Donnerstag	99	-	18	81	-	19	111	19	118
22. Freitag	82	1	10	71	2	11	91	29	111
23. Samstag	106	-	19	87	-	22	115	13	119
24. Sonntag	42	-	2	40	-	2	52	13	55
25. Montag	130	1	22	107	2	25	146	23	153
26. Dienstag	118	-	12	106	-	16	129	20	138
27. Mittwoch	132	-	18	114	-	19	159	19	151
28. Donnerstag	133	1	18	114	1	19	146	23	156
29. Freitag	148	2	26	120	2	27	155	36	184
30. Samstag	73	-	15	58	-	18	79	10	83
Insgesamt	3 211	25	508	2 678	28	566	3 623	644	3 855
darunter auf Autobahnen									
1. Freitag	4	1	-	3	1	-	3	3	7
2. Samstag	10	1	3	6	1	4	9	3	13
3. Sonntag	13	1	3	9	1	5	27	4	17
4. Montag	6	-	1	5	-	1	12	11	17
5. Dienstag	6	-	2	4	-	2	6	8	14
6. Mittwoch	11	1	2	8	2	2	14	7	18
7. Donnerstag	14	-	2	12	-	3	20	4	18
8. Freitag	14	-	2	12	-	2	16	3	17
9. Samstag	8	-	2	6	-	3	8	-	8
10. Sonntag	2	-	-	2	-	-	2	5	7
11. Montag	8	-	-	8	-	-	12	5	13
12. Dienstag	7	-	1	6	-	1	11	1	8
13. Mittwoch	9	-	1	8	-	1	14	8	17
14. Donnerstag	14	-	2	12	-	2	17	6	20
15. Freitag	9	-	-	9	-	-	9	3	12
16. Samstag	5	-	1	4	-	1	4	1	6
17. Sonntag	-	-	-	-	-	-	-	3	3
18. Montag	8	-	-	8	-	-	14	2	10
19. Dienstag	4	-	-	4	-	-	8	2	6
20. Mittwoch	8	-	-	8	-	-	21	3	11
21. Donnerstag	6	-	1	5	-	1	7	2	8
22. Freitag	6	1	-	5	2	1	5	5	11
23. Samstag	10	-	-	10	-	-	17	1	11
24. Sonntag	7	-	-	7	-	-	12	3	10
25. Montag	7	-	2	5	-	2	8	2	9
26. Dienstag	8	-	2	6	-	2	6	1	9
27. Mittwoch	16	-	3	13	-	4	21	3	19
28. Donnerstag	7	1	-	6	1	-	9	3	10
29. Freitag	9	-	2	7	-	2	11	4	13
30. Samstag	3	-	1	2	-	1	2	5	8
Zusammen	239	6	33	200	8	40	325	111	350

¹⁾ Schwerwiegender Unfall mit Sachschaden (im engeren Sinne).

8. Getötete und Verletzte im Straßenverkehr in

Im Alter von ... bis unter ... Jahren Geschlecht	Getötete						Schwerverletzte					
	November		Zu- bzw. Abnah- me (-)	Januar - November		Zu- bzw. Abnah- me (-)	November		Zu- bzw. Abnah- me (-)	Januar - November		Zu- bzw. Abnah- me (-)
	2019	2018		2019	2018		2019	2018		2019	2018	
	Anzahl		%	Anzahl		%	Anzahl		%	Anzahl		%
unter 15	1	-	X	14	19	-26,3	27	51	-47,1	466	556	-16,2
männlich	1	-	X	9	10	X	11	29	-62,1	287	334	-14,1
weiblich	-	-	-	5	9	X	16	22	-27,3	179	222	-19,4
15 - 18	3	-	X	10	15	-33,3	30	46	-34,8	527	661	-20,3
männlich	2	-	X	8	9	X	21	32	-34,4	364	452	-19,5
weiblich	1	-	X	2	6	X	9	14	X	163	209	-22,0
18 - 21	4	2	X	37	31	19,4	44	68	-35,3	698	795	-12,2
männlich	4	2	X	32	26	23,1	22	39	-43,6	429	515	-16,7
weiblich	-	-	-	5	5	-	22	29	-24,1	269	280	-3,9
21 - 25	1	2	X	38	37	2,7	33	50	-34,0	640	718	-10,9
männlich	1	2	X	31	30	3,3	20	33	-39,4	407	474	-14,1
weiblich	-	-	-	7	7	-	13	17	-23,5	233	244	-4,5
25 - 30	2	3	X	32	37	-13,5	31	54	-42,6	703	741	-5,1
männlich	2	1	X	28	27	3,7	21	31	-32,3	470	485	-3,1
weiblich	-	2	X	4	10	X	10	23	-56,5	233	256	-9,0
30 - 35	4	2	X	29	43	-32,6	33	31	6,5	582	602	-3,3
männlich	2	2	-	21	36	-41,7	17	21	-19,0	402	407	-1,2
weiblich	2	-	X	8	7	X	16	10	60,0	180	195	-7,7
35 - 40	1	2	X	18	24	-25,0	40	45	-11,1	534	600	-11,0
männlich	1	1	-	16	17	-5,9	25	31	-19,4	357	407	-12,3
weiblich	-	1	X	2	7	X	15	14	7,1	177	193	-8,3
40 - 45	-	2	X	20	27	-25,9	28	35	-20,0	547	604	-9,4
männlich	-	1	X	18	22	-18,2	17	20	-15,0	351	400	-12,3
weiblich	-	1	X	2	5	X	11	15	-26,7	196	204	-3,9
45 - 50	3	2	X	30	35	-14,3	27	40	-32,5	628	727	-13,6
männlich	2	1	X	28	31	-9,7	16	24	-33,3	423	483	-12,4
weiblich	1	1	-	2	4	X	11	16	-31,3	205	244	-16,0
50 - 55	2	4	X	38	49	-22,4	47	50	-6,0	861	1 028	-16,2
männlich	1	3	X	31	38	-18,4	30	30	-	563	685	-17,8
weiblich	1	1	-	7	11	X	17	20	-15,0	298	343	-13,1
55 - 60	1	5	X	35	45	-22,2	56	53	5,7	979	960	2,0
männlich	1	5	X	23	43	-46,5	39	31	25,8	631	617	2,3
weiblich	-	-	-	12	2	X	17	22	-22,7	348	343	1,5
60 - 65	1	3	X	32	39	-17,9	37	37	-	742	752	-1,3
männlich	1	2	X	25	32	-21,9	21	24	-12,5	457	451	1,3
weiblich	-	1	X	7	7	-	16	13	23,1	285	301	-5,3
65 - 70	-	5	X	29	30	-3,3	38	30	26,7	596	592	0,7
männlich	-	3	X	22	22	-	23	24	-4,2	357	366	-2,5
weiblich	-	2	X	7	8	X	15	6	X	239	226	5,8
70 - 75	1	2	X	26	35	-25,7	28	31	-9,7	461	473	-2,5
männlich	-	-	-	17	21	-19,0	13	18	-27,8	263	265	-0,8
weiblich	1	2	X	9	14	X	15	13	15,4	198	208	-4,8
75 und mehr	4	12	X	114	113	0,9	67	110	-39,1	1 259	1 281	-1,7
männlich	3	7	X	74	77	-3,9	30	54	-44,4	632	670	-5,7
weiblich	1	5	X	40	36	11,1	37	56	-33,9	627	611	2,6
Zusammen	28	46	-39,1	502	579	-13,3	566	731	-22,6	10 223	11 090	-7,8
männlich	21	30	-30,0	383	441	-13,2	326	441	-26,1	6 393	7 011	-8,8
weiblich	7	16	X	119	138	-13,8	240	290	-17,2	3 830	4 079	-6,1
Ohne Angabe	-	-	-	-	-	-	-	-	-	-	-	-
Insgesamt	28	46	-39,1	502	579	-13,3	566	731	-22,6	10 223	11 090	-7,8

Bayern nach Altersgruppen und Geschlecht

Leichtverletzte						Verunglückte insgesamt						Im Alter von ... bis unter ... Jahren ----- Geschlecht
November		Zu- bzw. Abnah- me (-)	Januar - November		Zu- bzw. Abnah- me (-)	November		Zu- bzw. Abnah- me (-)	Januar - November		Zu- bzw. Abnah- me (-)	
2019	2018		2019	2018		2019	2018		2019	2018		
Anzahl	%	Anzahl		%	Anzahl		%	Anzahl		%		
196	217	-9,7	3 302	3 620	-8,8	224	268	-16,4	3 782	4 195	-9,8 unter 15
98	115	-14,8	1 904	2 071	-8,1	110	144	-23,6	2 200	2 415	-8,9 männlich
98	102	-3,9	1 398	1 549	-9,7	114	124	-8,1	1 582	1 780	-11,1 weiblich
212	240	-11,7	2 656	2 889	-8,1	245	286	-14,3	3 193	3 565	-10,4 15 - 18
138	143	-3,5	1 661	1 777	-6,5	161	175	-8,0	2 033	2 238	-9,2 männlich
74	97	-23,7	995	1 112	-10,5	84	111	-24,3	1 160	1 327	-12,6 weiblich
326	387	-15,8	4 212	4 493	-6,3	374	457	-18,2	4 947	5 319	-7,0 18 - 21
178	215	-17,2	2 262	2 423	-6,6	204	256	-20,3	2 723	2 964	-8,1 männlich
148	172	-14,0	1 950	2 070	-5,8	170	201	-15,4	2 224	2 355	-5,6 weiblich
319	398	-19,8	4 491	4 815	-6,7	353	450	-21,6	5 169	5 570	-7,2 21 - 25
159	202	-21,3	2 385	2 525	-5,5	180	237	-24,1	2 823	3 029	-6,8 männlich
160	196	-18,4	2 106	2 290	-8,0	173	213	-18,8	2 346	2 541	-7,7 weiblich
353	447	-21,0	4 905	5 295	-7,4	386	504	-23,4	5 640	6 073	-7,1 25 - 30
173	233	-25,8	2 649	2 836	-6,6	196	265	-26,0	3 147	3 348	-6,0 männlich
180	214	-15,9	2 256	2 459	-8,3	190	239	-20,5	2 493	2 725	-8,5 weiblich
311	346	-10,1	4 172	4 399	-5,2	348	379	-8,2	4 783	5 044	-5,2 30 - 35
184	189	-2,6	2 337	2 419	-3,4	203	212	-4,2	2 760	2 862	-3,6 männlich
127	157	-19,1	1 835	1 980	-7,3	145	167	-13,2	2 023	2 182	-7,3 weiblich
257	304	-15,5	3 614	3 867	-6,5	298	351	-15,1	4 166	4 491	-7,2 35 - 40
138	176	-21,6	2 025	2 121	-4,5	164	208	-21,2	2 398	2 545	-5,8 männlich
119	128	-7,0	1 589	1 746	-9,0	134	143	-6,3	1 768	1 946	-9,1 weiblich
245	260	-5,8	3 260	3 537	-7,8	273	297	-8,1	3 827	4 168	-8,2 40 - 45
132	148	-10,8	1 789	1 944	-8,0	149	169	-11,8	2 158	2 366	-8,8 männlich
113	112	0,9	1 471	1 593	-7,7	124	128	-3,1	1 669	1 802	-7,4 weiblich
256	297	-13,8	3 481	3 920	-11,2	286	339	-15,6	4 139	4 682	-11,6 45 - 50
135	158	-14,6	1 913	2 175	-12,0	153	183	-16,4	2 364	2 689	-12,1 männlich
121	139	-12,9	1 568	1 745	-10,1	133	156	-14,7	1 775	1 993	-10,9 weiblich
290	345	-15,9	4 195	4 591	-8,6	339	399	-15,0	5 094	5 668	-10,1 50 - 55
163	188	-13,3	2 319	2 566	-9,6	194	221	-12,2	2 913	3 289	-11,4 männlich
127	157	-19,1	1 876	2 025	-7,4	145	178	-18,5	2 181	2 379	-8,3 weiblich
265	285	-7,0	3 879	3 901	-0,6	322	343	-6,1	4 893	4 906	-0,3 55 - 60
151	146	3,4	2 142	2 150	-0,4	191	182	4,9	2 796	2 810	-0,5 männlich
114	139	-18,0	1 737	1 751	-0,8	131	161	-18,6	2 097	2 096	0,0 weiblich
165	175	-5,7	2 761	2 647	4,3	203	215	-5,6	3 535	3 438	2,8 60 - 65
88	82	7,3	1 553	1 470	5,6	110	108	1,9	2 035	1 953	4,2 männlich
77	93	-17,2	1 208	1 177	2,6	93	107	-13,1	1 500	1 485	1,0 weiblich
120	134	-10,4	1 838	2 001	-8,1	158	169	-6,5	2 463	2 623	-6,1 65 - 70
53	59	-10,2	970	1 087	-10,8	76	86	-11,6	1 349	1 475	-8,5 männlich
67	75	-10,7	868	914	-5,0	82	83	-1,2	1 114	1 148	-3,0 weiblich
82	84	-2,4	1 451	1 451	-	111	117	-5,1	1 938	1 959	-1,1 70 - 75
42	44	-4,5	791	768	3,0	55	62	-11,3	1 071	1 054	1,6 männlich
40	40	-	660	683	-3,4	56	55	1,8	867	905	-4,2 weiblich
225	222	1,4	3 080	3 085	-0,2	296	344	-14,0	4 453	4 479	-0,6 75 und mehr
127	109	16,5	1 710	1 612	6,1	160	170	-5,9	2 416	2 359	2,4 männlich
98	113	-13,3	1 370	1 473	-7,0	136	174	-21,8	2 037	2 120	-3,9 weiblich
3 622	4 141	-12,5	51 297	54 511	-5,9	4 216	4 918	-14,3	62 022	66 180	-6,3 Zusammen
1 959	2 207	-11,2	28 410	29 944	-5,1	2 306	2 678	-13,9	35 186	37 396	-5,9 männlich
1 663	1 934	-14,0	22 887	24 567	-6,8	1 910	2 240	-14,7	26 836	28 784	-6,8 weiblich
1	2	X	42	46	-8,7	1	2	X	42	46	-8,7 Ohne Angabe
3 623	4 143	-12,6	51 339	54 557	-5,9	4 217	4 920	-14,3	62 064	66 226	-6,3	Insgesamt

9. Straßenverkehrsunfälle und Verunglückte in Bayern nach Unfalltypen

Unfalltyp Ortslage	2019				2018				Zu- bzw. Abnahme (-)			
	Unfälle mit Personen- schaden	Verunglückte			Unfälle mit Personen- schaden	Verunglückte			Unfälle mit Personen- schaden	Getötete	Schwer- verletzte	Leicht- verletzte
		Getötete	Schwer- verletzte	Leicht- verletzte		Getötete	Schwer- verletzte	Leicht- verletzte				
Anzahl									%			

November

Fahrunfall	648	17	162	572	694	10	193	658	-6,6	70,0	-16,1	-13,1
innerorts	330	1	60	291	300	-	63	283	10,0	X	-4,8	2,8
außerorts	318	16	102	281	394	10	130	375	-19,3	60,0	-21,5	-25,1
Abbiege-Unfall	398	-	72	469	472	2	73	574	-15,7	X	-1,4	-18,3
innerorts	300	-	49	316	358	1	43	406	-16,2	X	14,0	-22,2
außerorts	98	-	23	153	114	1	30	168	-14,0	X	-23,3	-8,9
Einbiegen/Kreuzenunfall	731	3	105	891	790	5	132	905	-7,5	X	-20,5	-1,5
innerorts	524	-	63	588	582	2	76	627	-10,0	X	-17,1	-6,2
außerorts	207	3	42	303	208	3	56	278	-0,5	-	-25,0	9,0
Überschreitenunfall	141	4	38	119	189	7	72	134	-25,4	X	-47,2	-11,2
innerorts	138	3	36	119	176	4	67	125	-21,6	X	-46,3	-4,8
außerorts	3	1	2	-	13	3	5	9	X	X	X	X
Unfall durch ruhenden Verkehr	61	-	6	59	85	-	8	92	-28,2	-	X	-35,9
innerorts	58	-	6	55	82	-	8	89	-29,3	-	X	-38,2
außerorts	3	-	-	4	3	-	-	3	-	-	-	X
Unfall im Längsverkehr	882	4	123	1 186	989	18	172	1 352	-10,8	X	-28,5	-12,3
innerorts	420	-	29	538	452	2	37	572	-7,1	X	-21,6	-5,9
außerorts	462	4	94	648	537	16	135	780	-14,0	X	-30,4	-16,9
Sonstiger Unfall	350	-	60	327	454	4	81	428	-22,9	X	-25,9	-23,6
innerorts	250	-	35	230	337	3	49	314	-25,8	X	-28,6	-26,8
außerorts	100	-	25	97	117	1	32	114	-14,5	X	-21,9	-14,9
Insgesamt	3 211	28	566	3 623	3 673	46	731	4 143	-12,6	-39,1	-22,6	-12,6
innerorts	2 020	4	278	2 137	2 287	12	343	2 416	-11,7	X	-19,0	-11,5
außerorts	1 191	24	288	1 486	1 386	34	388	1 727	-14,1	-29,4	-25,8	-14,0

Januar - November

Fahrunfall	10 996	164	3 111	9 668	11 123	198	3 364	9 691	-1,1	-17,2	-7,5	-0,2
innerorts	5 432	32	1 204	4 737	5 135	33	1 164	4 406	5,8	-3,0	3,4	7,5
außerorts	5 564	132	1 907	4 931	5 988	165	2 200	5 285	-7,1	-20,0	-13,3	-6,7
Abbiege-Unfall	5 234	29	1 005	5 947	5 626	31	1 125	6 405	-7,0	-6,5	-10,7	-7,2
innerorts	3 874	12	571	4 058	4 137	13	593	4 431	-6,4	-7,7	-3,7	-8,4
außerorts	1 360	17	434	1 889	1 489	18	532	1 974	-8,7	-5,6	-18,4	-4,3
Einbiegen/Kreuzenunfall	9 816	72	1 798	11 375	10 389	75	1 990	11 813	-5,5	-4,0	-9,6	-3,7
innerorts	7 114	17	918	7 878	7 653	18	1 055	8 310	-7,0	-5,6	-13,0	-5,2
außerorts	2 702	55	880	3 497	2 736	57	935	3 503	-1,2	-3,5	-5,9	-0,2
Überschreitenunfall	1 576	30	452	1 327	1 652	39	464	1 347	-4,6	-23,1	-2,6	-1,5
innerorts	1 500	20	414	1 278	1 573	24	430	1 292	-4,6	-16,7	-3,7	-1,1
außerorts	76	10	38	49	79	15	34	55	-3,8	-33,3	11,8	-10,9
Unfall durch ruhenden Verkehr	898	3	131	916	1 017	2	128	1 054	-11,7	X	2,3	-13,1
innerorts	842	2	122	848	945	2	111	971	-10,9	-	9,9	-12,7
außerorts	56	1	9	68	72	-	17	83	-22,2	X	X	-18,1
Unfall im Längsverkehr	12 219	137	2 195	16 048	13 196	174	2 353	17 457	-7,4	-21,3	-6,7	-8,1
innerorts	5 883	16	546	7 376	6 484	16	622	8 069	-9,3	-	-12,2	-8,6
außerorts	6 336	121	1 649	8 672	6 712	158	1 731	9 388	-5,6	-23,4	-4,7	-7,6
Sonstiger Unfall	6 919	67	1 531	6 058	7 589	60	1 666	6 790	-8,8	11,7	-8,1	-10,8
innerorts	5 117	31	978	4 479	5 564	31	1 008	5 003	-8,0	-	-3,0	-10,5
außerorts	1 802	36	553	1 579	2 025	29	658	1 787	-11,0	24,1	-16,0	-11,6
Insgesamt	47 658	502	10 223	51 339	50 592	579	11 090	54 557	-5,8	-13,3	-7,8	-5,9
innerorts	29 762	130	4 753	30 654	31 491	137	4 983	32 482	-5,5	-5,1	-4,6	-5,6
außerorts	17 896	372	5 470	20 685	19 101	442	6 107	22 075	-6,3	-15,8	-10,4	-6,3

Aktuelle
Veröffentlichungen
unter
q.bayern.de/produkte



Statistisches Jahrbuch für Bayern 2019

Das Statistische Jahrbuch für Bayern ist das Standardwerk der amtlichen Statistik in Bayern seit 1894. Umfassend und informativ bietet es jährlich die aktuellsten Statistikdaten über Land, Leben, Leute, Politik, Wissenschaft und Wirtschaft in Bayern an.

Auf über 600 Seiten enthält es die wichtigsten Ergebnisse aller amtlichen Statistiken – in Form von Tabellen, Graphiken oder Karten – zum Teil mit langjährigen Vergleichsdaten und Zeitreihen. Ebenso werden ausgewählte wichtige Strukturdaten für Regierungsbezirke, kreisfreie Städte und Landkreise sowie Regionen Bayerns, aber auch für alle Bundesländer und die EU-Mitgliedstaaten dargestellt. Daten aus Statistiken anderer Dienststellen und Organisationen vervollständigen das Angebot.



Preise

Buch 39,00 € | DVD (PDF) 12,00 € | Buch+DVD 46,00 € | Datei (PDF) 12,00 €



Bayern Daten 2019

Die Bayern Daten sind ein kleiner Auszug aus dem Statistischen Jahrbuch. Auf ca. 30 Seiten sind die wichtigsten bayerischen Strukturdaten aus Wirtschaft, Gesellschaft und Politik in Tabellen und Grafiken dargestellt.

Preise

Heft 0,55 € | Datei kostenlos

Bayerisches Landesamt für Statistik – Vertrieb, Nürnberger Straße 95, 90762 Fürth
Telefon 0911 98208-6311 | Telefax 0911 98208-6638 | vertrieb@statistik.bayern.de