



Statistische Berichte

# Straßenverkehrsunfälle in Bayern im Oktober 2016



H 1 1 m 10/2016  
Hrsg. im Januar 2017  
Bestellnr. H1101C 201610

## Zeichenerklärung

- 0 mehr als nichts, aber weniger als die Hälfte der kleinsten in der Tabelle nachgewiesenen Einheit
- nichts vorhanden oder keine Veränderung
- / keine Angaben, da Zahlen nicht sicher genug
- Zahlenwert unbekannt, geheimzuhalten oder nicht rechenbar
- ... Angabe fällt später an
- X Tabellenfach gesperrt, da Aussage nicht sinnvoll
- ( ) Nachweis unter dem Vorbehalt, dass der Zahlenwert erhebliche Fehler aufweisen kann
- p vorläufiges Ergebnis
- r berichtigtes Ergebnis
- s geschätztes Ergebnis
- D Durchschnitt
- ≙ entspricht

## Auf- und Abrunden

Im Allgemeinen ist ohne Rücksicht auf die Endsummen auf- bzw. abgerundet worden. Deshalb können sich bei der Summierung von Einzelangaben geringfügige Abweichungen zu den ausgewiesenen Endsummen ergeben. Bei der Aufgliederung der Gesamtheit in Prozent kann die Summe der Einzelwerte wegen Rundens vom Wert 100 % abweichen. Eine Abstimmung auf 100 % erfolgt im Allgemeinen nicht.

## Publikationsservice

Das Bayerische Landesamt für Statistik veröffentlicht jährlich über 400 Publikationen. Das aktuelle Veröffentlichungsverzeichnis ist im Internet als Datei verfügbar, kann aber auch als Druckversion kostenlos zugesandt werden.

### Kostenlos

ist der Download der meisten Veröffentlichungen, z.B. von Statistischen Berichten (PDF- oder Excel-Format).

### Kostenpflichtig

sind alle Printversionen (auch von Statistischen Berichten), Datenträger und ausgewählte Dateien (z.B. von Verzeichnissen, von Beiträgen, vom Jahrbuch).

### Newsletter Veröffentlichungen

Die Themenbereiche können individuell ausgewählt werden. Über Neuerscheinungen wird aktuell informiert.

### Webshop

 Alle Veröffentlichungen sind im Internet verfügbar unter [www.statistik.bayern.de/veroeffentlichungen](http://www.statistik.bayern.de/veroeffentlichungen)

## Impressum

### Statistische Berichte

bieten in tabellarischer Form neuestes Zahlenmaterial der jeweiligen Erhebung. Dieses wird, soweit erforderlich, methodisch erläutert und kurz kommentiert.

### Herausgeber, Druck und Vertrieb

Bayerisches Landesamt für Statistik  
Nürnberger Straße 95  
90762 Fürth

### Papier

Gedruckt auf umweltfreundlichem Papier, chlorfrei gebleicht.

### Vertrieb

E-Mail [vertrieb@statistik.bayern.de](mailto:vertrieb@statistik.bayern.de)  
Telefon 089 2119-3205, 0911 98208-6270  
Telefax 089 2119-3457

### Auskunftsdienst

E-Mail [info@statistik.bayern.de](mailto:info@statistik.bayern.de)  
Telefon 089 2119-3218  
Telefax 089 2119-13580

© Bayerisches Landesamt für Statistik, Fürth 2017  
Vervielfältigung und Verbreitung, auch auszugsweise, mit Quellenangabe gestattet.

**Hinweis:** Diese Druckschrift wird im Rahmen der Öffentlichkeitsarbeit der Bayerischen Staatsregierung herausgegeben. Sie darf weder von Parteien noch von Wahlwerbern oder Wahlhelfern im Zeitraum von fünf Monaten vor einer Wahl zum Zwecke der Wahlwerbung verwendet werden. Dies gilt für Landtags-, Bundestags-, Kommunal- und Europawahlen. Missbräuchlich ist während dieser Zeit insbesondere die Verteilung auf Wahlveranstaltungen, an Informationsständen der Parteien sowie das Einlegen, Aufdrucken und Aufkleben parteipolitischer Informationen oder Werbemittel. Untersagt ist gleichfalls die Weitergabe an Dritte zum Zwecke der Wahlwerbung. Auch ohne zeitlichen Bezug zu einer bevorstehenden Wahl darf die Druckschrift nicht in einer Weise verwendet werden, die als Parteinahme der Staatsregierung zugunsten einzelner politischer Gruppen verstanden werden könnte. Den Parteien ist es gestattet, die Druckschrift zur Unterrichtung ihrer eigenen Mitglieder zu verwenden.

# Inhaltsverzeichnis

<b>Vorbemerkungen .....</b>	<b>4</b>
<b>Abbildungen und Tabellen</b>	
Abb. 1 Straßenverkehrsunfälle und deren Folgen in Bayern seit Januar 2014 .....	6
1. Straßenverkehrsunfälle und Verunglückte in Bayern .....	7
2. Straßenverkehrsunfälle und Verunglückte in Bayern nach Monaten .....	8
3. Straßenverkehrsunfälle und Verunglückte in Bayern im Oktober 2016 nach Kreisen .....	9
4. Straßenverkehrsunfälle und Verunglückte in Bayern nach Straßenarten .....	15
5. Verunglückte im Straßenverkehr in Bayern nach Art der Verkehrsbeteiligung und Ortslage ....	16
6. An Straßenverkehrsunfällen beteiligte Fahrzeugführer und Fußgänger in Bayern .....	20
7. Straßenverkehrsunfälle und Verunglückte in Bayern im Oktober 2016 nach Tagen .....	22
8. Getötete und Verletzte im Straßenverkehr in Bayern nach Altersgruppen und Geschlecht .....	24
9. Straßenverkehrsunfälle und Verunglückte in Bayern nach Unfalltypen .....	26

## Vorbemerkungen

**Rechtsgrundlage** der Straßenverkehrsunfallstatistik ist das Gesetz über die Statistik der Straßenverkehrsunfälle (Straßenverkehrsunfallstatistikgesetz – StVUStatG) vom 15. Juni 1990 (BGBl I S. 1078 ff), zuletzt geändert durch Artikel 497 der Verordnung vom 31. August 2015 (BGBl. I S. 1474) sowie der Verordnung zur näheren Bestimmung des schwerwiegenden Unfalls mit Sachschaden im Sinne des Straßenverkehrsunfallstatistikgesetzes vom 21. Dezember 1994 (BGBl I S. 3970), geändert durch Artikel 3 der Verordnung zur Änderung der Anlage zu § 24a des Straßenverkehrsgesetzes und anderer Vorschriften vom 6. Juni 2007 (BGBl I S. 1047). Danach wird über Unfälle, bei denen infolge des Fahrverkehrs auf öffentlichen Wegen und Plätzen Personen getötet oder verletzt oder Sachschäden verursacht worden sind, laufend eine Bundesstatistik geführt. Sie dient dazu, eine aktuelle umfassende und zuverlässige Datenbasis über Struktur und Entwicklung der Straßenverkehrsunfälle zu erstellen.

### Auskunftspflicht und Erhebungsumfang

Auskunftspflichtig sind die Polizeidienststellen, deren Beamte den Unfall aufgenommen haben. Entsprechend erfasst die Statistik nur die Unfälle, zu denen die Polizei herangezogen wurde; das sind insbesondere solche mit schweren Folgen.

### Unfälle und Verunglückte

Nach der Schwere der Unfallfolgen werden Unfälle mit Personenschaden und Unfälle mit nur Sachschaden unterschieden. Kriterium für die Zuordnung eines Unfalls ist die jeweils schwerste Folge. Entsprechend können bei einem Unfall mit Schwerverletzten neben den Schwerverletzten noch Personen leichtverletzt worden und/oder Sachschaden entstanden sein, es kam jedoch niemand ums Leben.

**Unfälle mit Personenschaden** sind solche, bei denen Menschen getötet oder (schwer/leicht-) verletzt wurden. Zu den Unfällen mit nur Sachschaden zählen **schwerwiegende Unfälle mit Sachschaden (im engeren Sinne)**, bei denen als Unfallursache ein Straftatbestand oder eine Ordnungswidrigkeit (Bußgeld) im Zusammenhang mit der Teilnahme am Straßenverkehr vorlag und bei denen gleichzeitig mindestens ein Kfz aufgrund eines Unfallschadens von der Unfallstelle abgeschleppt werden musste (nicht fahrbereit). Ebenso zählen hierzu **sonstige Sachschadensunfälle unter dem Einfluss berauschender Mittel** (ein Unfallbeteiligter stand unter Einwirkung von Alkohol oder anderen berauschenden Mitteln und alle beteiligten Kfz waren fahrbereit).

Nur zahlenmäßig erfasst und nach der Ortslage gegliedert (inner-, außerorts, auf Autobahnen) werden alle **übrigen Sachschadensunfälle**.

Dazu zählen alle Sachschadensunfälle

- ohne Straftatbestand oder Ordnungswidrigkeit (Bußgeld), unabhängig davon, ob ein beteiligtes Fahrzeug fahrbereit war oder nicht,
- mit Straftatbestand oder Ordnungswidrigkeit (Bußgeld) und alle Kfz fahrbereit, aber ohne Einwirkung von Alkohol oder anderen berauschenden Mitteln.

Diese Unfälle werden analog den früheren Bagatellunfällen behandelt.

Als **Verunglückte** zählen Personen (auch Mitfahrer), die beim Unfall getötet oder verletzt wurden. Dabei werden nachgewiesen als

- Getötete:  
Personen, die innerhalb von 30 Tagen an den Unfallfolgen starben,
- Schwerverletzte:  
Personen, die unmittelbar zu stationärer Behandlung in ein Krankenhaus eingeliefert wurden (Verbleib mindestens 24 Stunden),
- Leichtverletzte  
Personen, deren Verletzungen keinen Krankenhausaufenthalt erforderten.

## Methodische Hinweise

Die ersten Ergebnisse der Statistik der Straßenverkehrsunfälle stützen sich auf die Verkehrsunfallanzeigen der den Unfall aufnehmenden Polizeibeamten, die dem Landesamt auf Datenträger übermittelt werden.

Üblicherweise können nicht alle Unfallanzeigen von der Polizei oder dem Landesamt termingerecht in die Monatsergebnisse eingearbeitet werden, da bei fehlenden oder widersprüchlichen Angaben oft zeitraubende Rückfragen nötig werden.

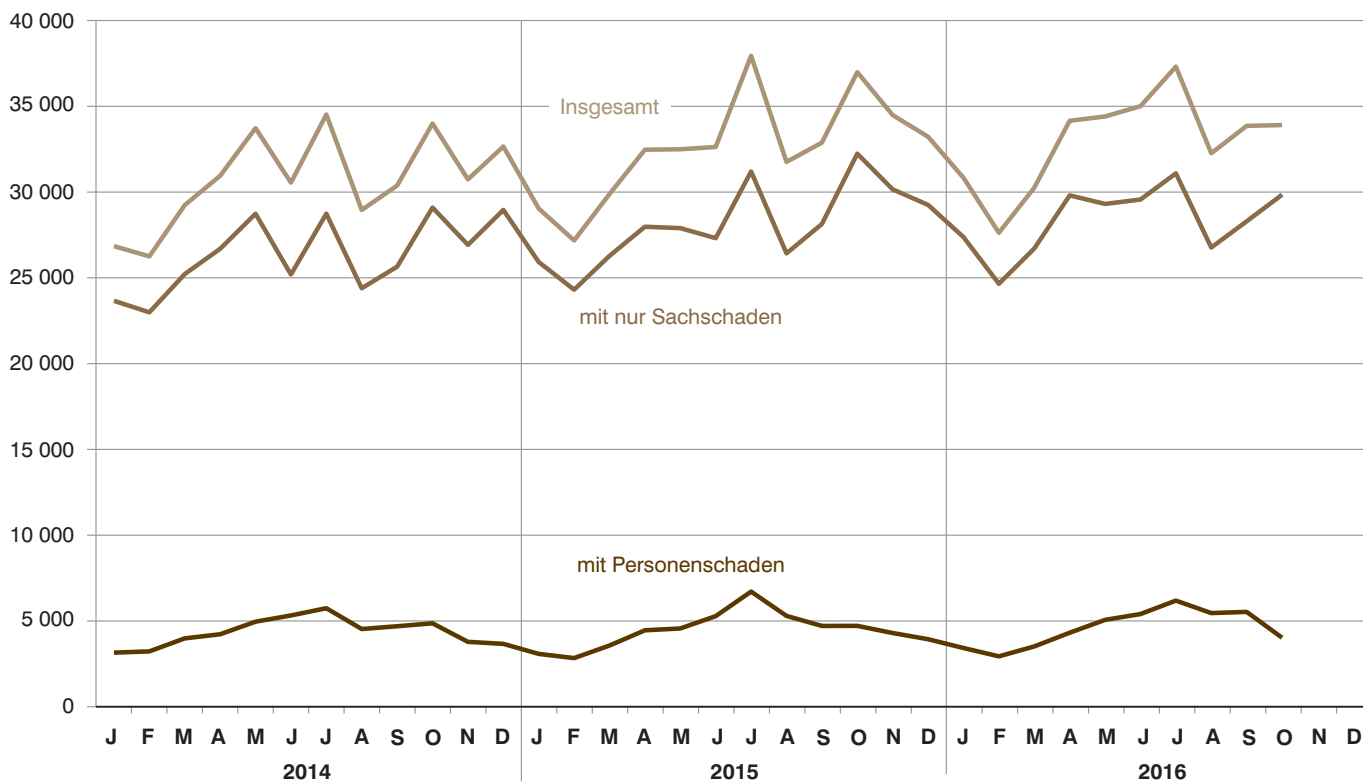
Die zunächst für einen Berichtsmonat übermittelten Daten werden laufend um solche Nachmeldungen ergänzt. Die Ergebnisse der monatlichen Straßenverkehrsunfallstatistik sind daher als **vorläufig** anzusehen.

So werden die einzelnen Monatsergebnisse des laufenden Jahres 2016 erst mit Abschluss der Jahresaufbereitung etwa im April des Folgejahres 2017 endgültig.

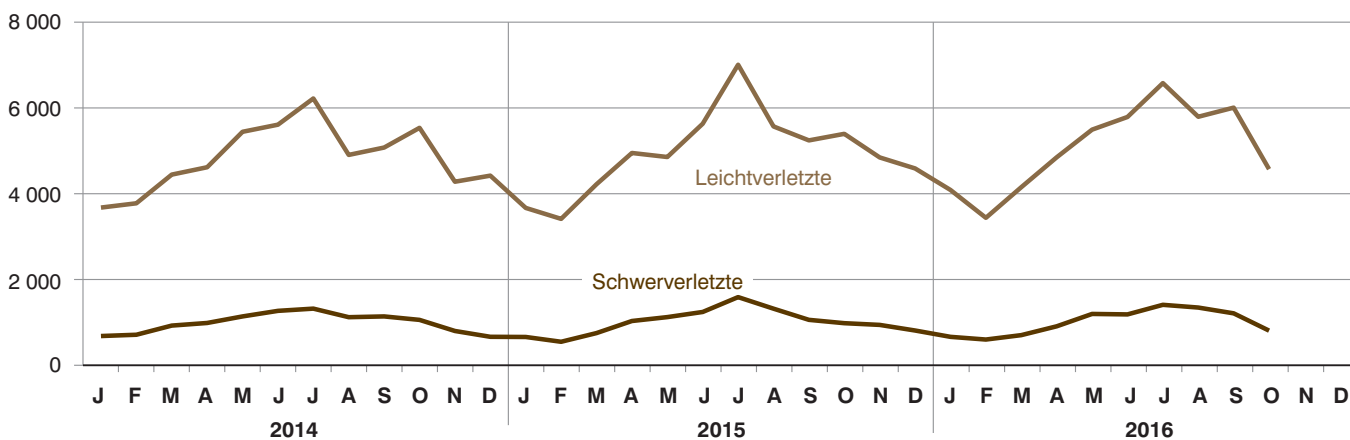
Ab dem Berichtsmonat Januar 2014 wurden die Verkehrsbeteiligungsarten um Neuaufnahmen ergänzt (siehe Anhang).

Abb. 1  
**Straßenverkehrsunfälle und deren Folgen in Bayern seit Januar 2014**

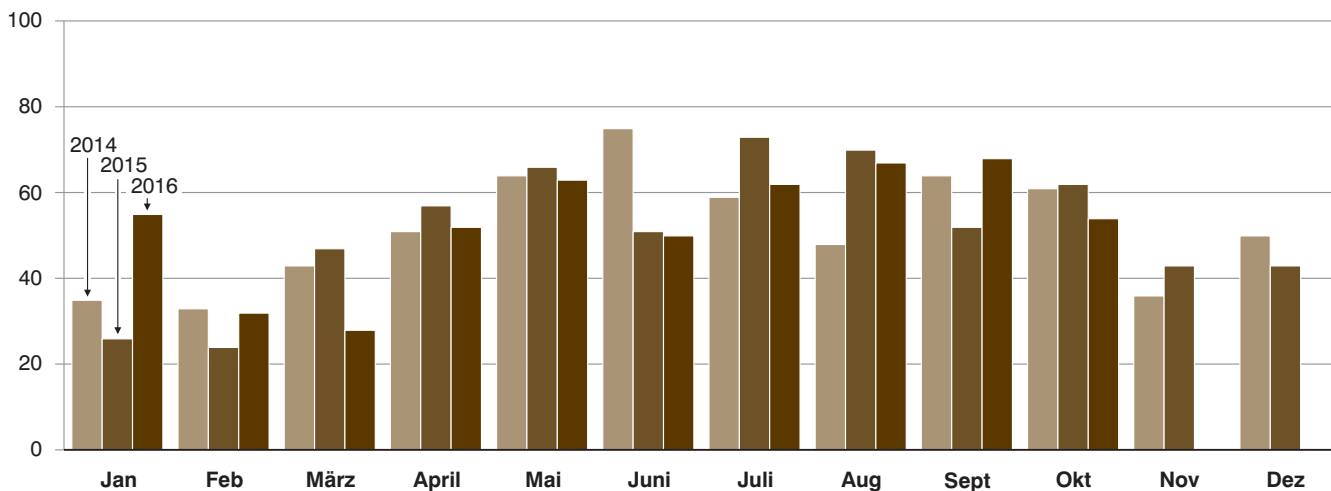
**Straßenverkehrsunfälle**



**Verletzte Personen**



**Getötete Personen**



## 1. Straßenverkehrsunfälle und Verunglückte in Bayern

Unfälle Verunglückte	Oktober			Januar - Oktober		
	2016	2015	Veränderung 2016 gegenüber 2015	2016	2015	Veränderung 2016 gegenüber 2015
	Anzahl		%	Anzahl		%
<b>Unfälle insgesamt .....</b>	<b>33 917</b>	<b>36 997</b>	<b>-8,3</b>	<b>329 742</b>	<b>323 394</b>	<b>2,0</b>
davon Unfälle mit Personenschaden .....	4 055	4 746	-14,6	46 168	45 531	1,4
Unfälle mit nur Sachschaden .....	29 862	32 251	-7,4	283 574	277 863	2,1
davon schwerwiegende Unfälle mit Sachschaden (im engeren Sinne) .....	776	964	-19,5	8 468	8 296	2,1
sonstige Sachschadens- unfälle unter dem Einfluss berauschender Mittel .....	134	167	-19,8	1 549	1 533	1,0
übrige Sachschadens- unfälle .....	28 952	31 120	-7,0	273 557	268 034	2,1
<b>Verunglückte insgesamt .....</b>	<b>5 409</b>	<b>6 416</b>	<b>-15,7</b>	<b>61 086</b>	<b>60 551</b>	<b>0,9</b>
davon Getötete .....	54	62	-12,9	531	528	0,6
Schwerverletzte .....	792	966	-18,0	9 878	10 154	-2,7
Leichtverletzte .....	4 563	5 388	-15,3	50 677	49 869	1,6
davon Verunglückte Benutzer von						
Kraftwagen .....	3 555	4 167	-14,7	36 432	36 461	-0,1
Zweirädern .....	1 505	1 825	-17,5	20 944	20 457	2,4
davon Krafträdern m. amtl. Kennz. ....	436	498	-12,4	5 717	5 683	0,6
Krafträdern m. Versicherungsk. ....	172	255	-32,5	2 082	2 344	-11,2
Fahrrädern .....	897	1 072	-16,3	13 145	12 430	5,8
Verunglückte Fußgänger .....	324	384	-15,6	3 436	3 335	3,0
Verunglückte andere Verkehrs- teilnehmer .....	25	40	-37,5	274	298	-8,1

## 2. Straßenverkehrsunfälle und Verunglückte in Bayern nach Monaten

Jahr — Monat	Unfälle				Verunglückte			
	insgesamt	Personen- schaden	davon mit		insgesamt	davon		
			nur Sachschaden			Getötete	Schwer- verletzte	Leicht- verletzte
			insgesamt	übrige Sachschadens- unfälle				
<b>2015</b>								
Januar .....	29 053	3 113	25 940	24 708	4 328	26	644	3 658
Februar .....	27 196	2 868	24 328	23 360	3 958	24	532	3 402
März .....	29 899	3 601	26 298	25 423	4 993	47	735	4 211
<b>Januar - März .....</b>	<b>86 148</b>	<b>9 582</b>	<b>76 566</b>	<b>73 491</b>	<b>13 279</b>	<b>97</b>	<b>1 911</b>	<b>11 271</b>
April .....	32 482	4 487	27 995	27 049	6 015	57	1 017	4 941
Mai .....	32 507	4 594	27 913	26 914	6 021	66	1 108	4 847
Juni .....	32 643	5 313	27 330	26 415	6 903	51	1 228	5 624
<b>Januar - Juni .....</b>	<b>183 780</b>	<b>23 976</b>	<b>159 804</b>	<b>153 869</b>	<b>32 218</b>	<b>271</b>	<b>5 264</b>	<b>26 683</b>
Juli .....	37 952	6 742	31 210	30 239	8 650	73	1 575	7 002
August .....	31 770	5 326	26 444	25 560	6 936	70	1 305	5 561
September .....	32 895	4 741	28 154	27 246	6 331	52	1 044	5 235
<b>Januar - September .....</b>	<b>286 397</b>	<b>40 785</b>	<b>245 612</b>	<b>236 914</b>	<b>54 135</b>	<b>466</b>	<b>9 188</b>	<b>44 481</b>
Oktober .....	36 997	4 746	32 251	31 120	6 416	62	966	5 388
November .....	34 497	4 328	30 169	28 914	5 806	43	926	4 837
Dezember .....	33 234	3 968	29 266	28 171	5 418	43	795	4 580
<b>Januar - Dezember .....</b>	<b>391 125</b>	<b>53 827</b>	<b>337 298</b>	<b>325 119</b>	<b>71 775</b>	<b>614</b>	<b>11 875</b>	<b>59 286</b>
<b>2016<sup>1)</sup></b>								
Januar .....	30 846	3 455	27 391	25 974	4 779	55	647	4 077
Februar .....	27 642	2 970	24 672	23 647	4 043	32	584	3 427
März .....	30 273	3 548	26 725	25 726	4 857	28	687	4 142
<b>Januar - März .....</b>	<b>88 761</b>	<b>9 973</b>	<b>78 788</b>	<b>75 347</b>	<b>13 679</b>	<b>115</b>	<b>1 918</b>	<b>11 646</b>
April .....	34 166	4 346	29 820	28 868	5 785	52	893	4 840
Mai .....	34 418	5 094	29 324	28 314	6 731	63	1 182	5 486
Juni .....	35 014	5 434	29 580	28 611	7 003	50	1 171	5 782
<b>Januar - Juni .....</b>	<b>192 359</b>	<b>24 847</b>	<b>167 512</b>	<b>161 140</b>	<b>33 198</b>	<b>280</b>	<b>5 164</b>	<b>27 754</b>
Juli .....	37 320	6 216	31 104	30 159	8 030	62	1 395	6 573
August .....	32 276	5 491	26 785	25 906	7 185	67	1 331	5 787
September .....	33 870	5 559	28 311	27 400	7 264	68	1 196	6 000
<b>Januar - September .....</b>	<b>295 825</b>	<b>42 113</b>	<b>253 712</b>	<b>244 605</b>	<b>55 677</b>	<b>477</b>	<b>9 086</b>	<b>46 114</b>
Oktober .....	33 917	4 055	29 862	28 952	5 409	54	792	4 563
November .....								
Dezember .....								
<b>Januar - Dezember .....</b>								

<sup>1)</sup> Vorläufige Ergebnisse (einschließlich Nachmeldungen für den jeweiligen Berichtszeitraum).



### 3. Straßenverkehrsunfälle und Verunglückte in Bayern im Oktober 2016 nach Kreisen

Gebiet Ortslage	Straßenverkehrsunfälle				Verunglückte			
	insgesamt	mit Personen- schaden	mit schwer- wiegendem Sachschaden <sup>1)</sup>	sonstige Unfälle unter dem Einfluss berau- schender Mittel	insgesamt	Getötete	Schwer- verletzte	Leicht- verletzte
Ingolstadt, Stadt	75	61	13	1	67	-	9	58
innerorts	70	57	12	1	63	-	8	55
außerorts ohne Autobahn	5	4	1	-	4	-	1	3
auf Autobahnen	-	-	-	-	-	-	-	-
München, Landeshauptstadt	515	445	53	17	566	3	55	508
innerorts	492	425	50	17	532	2	54	476
außerorts ohne Autobahn	5	4	1	-	6	1	-	5
auf Autobahnen	18	16	2	-	28	-	1	27
Rosenheim, Stadt	20	18	2	-	21	-	2	19
innerorts	18	16	2	-	18	-	2	16
außerorts ohne Autobahn	2	2	-	-	3	-	-	3
auf Autobahnen	-	-	-	-	-	-	-	-
Altötting	37	29	4	4	44	-	7	37
innerorts	12	8	1	3	10	-	1	9
außerorts ohne Autobahn	21	18	2	1	31	-	5	26
auf Autobahnen	4	3	1	-	3	-	1	2
Berchtesgadener Land	50	42	8	-	52	1	13	38
innerorts	24	21	3	-	21	-	6	15
außerorts ohne Autobahn	24	20	4	-	30	1	6	23
auf Autobahnen	2	1	1	-	1	-	1	-
Bad Tölz-Wolfratshausen	50	40	10	-	53	1	8	44
innerorts	22	19	3	-	19	-	1	18
außerorts ohne Autobahn	25	19	6	-	29	1	7	21
auf Autobahnen	3	2	1	-	5	-	-	5
Dachau	66	59	7	-	72	2	9	61
innerorts	41	37	4	-	41	1	3	37
außerorts ohne Autobahn	19	16	3	-	23	1	5	17
auf Autobahnen	6	6	-	-	8	-	1	7
Ebersberg	47	34	11	2	49	-	9	40
innerorts	24	17	6	1	18	-	5	13
außerorts ohne Autobahn	14	11	2	1	19	-	3	16
auf Autobahnen	9	6	3	-	12	-	1	11
Eichstätt	81	58	21	2	84	4	18	62
innerorts	23	18	3	2	21	-	3	18
außerorts ohne Autobahn	29	23	6	-	32	2	8	22
auf Autobahnen	29	17	12	-	31	2	7	22
Erding	52	40	11	1	50	1	3	46
innerorts	21	17	4	-	20	-	1	19
außerorts ohne Autobahn	29	21	7	1	28	1	2	25
auf Autobahnen	2	2	-	-	2	-	-	2
Freising	76	60	15	1	75	-	11	64
innerorts	43	36	7	-	39	-	7	32
außerorts ohne Autobahn	17	14	2	1	17	-	3	14
auf Autobahnen	16	10	6	-	19	-	1	18
Fürstenfeldbruck	89	72	11	6	89	-	17	72
innerorts	69	54	10	5	60	-	14	46
außerorts ohne Autobahn	17	15	1	1	25	-	3	22
auf Autobahnen	3	3	-	-	4	-	-	4
Garmisch-Partenkirchen	27	24	2	1	32	-	11	21
innerorts	19	17	2	-	22	-	7	15
außerorts ohne Autobahn	7	7	-	-	10	-	4	6
auf Autobahnen	1	-	-	1	-	-	-	-
Landsberg am Lech	38	30	7	1	42	1	6	35
innerorts	15	13	1	1	16	-	1	15
außerorts ohne Autobahn	20	16	4	-	25	1	5	19
auf Autobahnen	3	1	2	-	1	-	-	1
Miesbach	45	37	8	-	50	-	6	44
innerorts	33	29	4	-	36	-	4	32
außerorts ohne Autobahn	7	5	2	-	9	-	2	7
auf Autobahnen	5	3	2	-	5	-	-	5
Müldorf a. Inn	46	39	7	-	51	-	4	47
innerorts	22	21	1	-	26	-	1	25
außerorts ohne Autobahn	21	16	5	-	23	-	3	20
auf Autobahnen	3	2	1	-	2	-	-	2
München	104	82	19	3	102	1	8	93
innerorts	48	42	4	2	46	1	5	40
außerorts ohne Autobahn	23	22	1	-	31	-	2	29
auf Autobahnen	33	18	14	1	25	-	1	24
Neuburg-Schrobenhausen	31	27	4	-	33	-	10	23
innerorts	15	12	3	-	14	-	2	12
außerorts ohne Autobahn	16	15	1	-	19	-	8	11
auf Autobahnen	-	-	-	-	-	-	-	-

<sup>1)</sup> Schwerwiegender Unfall mit Sachschaden (im engeren Sinne).

Noch: 3. Straßenverkehrsunfälle und Verunglückte in Bayern im Oktober 2016 nach Kreisen

Gebiet Ortslage	Straßenverkehrsunfälle				Verunglückte			
	insgesamt	mit Personen- schaden	mit schwer- wiegendem Sachschaden <sup>1)</sup>	sonstige Unfälle unter dem Einfluss berau- schender Mittel	insgesamt	Getötete	Schwer- verletzte	Leicht- verletzte
Pfaffenhofen a.d. Ilm	50	43	6	1	57	-	11	46
innerorts	15	13	2	-	16	-	4	12
außerorts ohne Autobahn	24	21	2	1	25	-	5	20
auf Autobahnen	11	9	2	-	16	-	2	14
Rosenheim	108	85	20	3	111	-	18	93
innerorts	52	42	8	2	48	-	7	41
außerorts ohne Autobahn	39	32	7	-	40	-	7	33
auf Autobahnen	17	11	5	1	23	-	4	19
Sarnberg	58	46	11	1	57	2	11	44
innerorts	31	27	3	1	29	-	2	27
außerorts ohne Autobahn	22	15	7	-	24	1	8	15
auf Autobahnen	5	4	1	-	4	1	1	2
Traunstein	65	51	11	3	69	1	8	60
innerorts	30	23	5	2	25	-	3	22
außerorts ohne Autobahn	35	28	6	1	44	1	5	38
auf Autobahnen	-	-	-	-	-	-	-	-
Weilheim-Schongau	76	56	18	2	73	1	17	55
innerorts	42	30	12	-	35	-	7	28
außerorts ohne Autobahn	33	25	6	2	37	1	10	26
auf Autobahnen	1	1	-	-	1	-	-	1
<b>Reg.-Bez. Oberbayern</b>	<b>1 806</b>	<b>1 478</b>	<b>279</b>	<b>49</b>	<b>1 899</b>	<b>18</b>	<b>271</b>	<b>1 610</b>
<b>innerorts</b>	<b>1 181</b>	<b>994</b>	<b>150</b>	<b>37</b>	<b>1 175</b>	<b>4</b>	<b>148</b>	<b>1 023</b>
<b>außerorts ohne Autobahn</b>	<b>454</b>	<b>369</b>	<b>76</b>	<b>9</b>	<b>534</b>	<b>11</b>	<b>102</b>	<b>421</b>
<b>auf Autobahnen</b>	<b>171</b>	<b>115</b>	<b>53</b>	<b>3</b>	<b>190</b>	<b>3</b>	<b>21</b>	<b>166</b>
Landshut, Stadt	30	28	1	1	32	-	1	31
innerorts	27	25	1	1	26	-	1	25
außerorts ohne Autobahn	1	1	-	-	2	-	-	2
auf Autobahnen	2	2	-	-	4	-	-	4
Passau, Stadt	17	14	3	-	19	-	-	19
innerorts	13	10	3	-	15	-	-	15
außerorts ohne Autobahn	4	4	-	-	4	-	-	4
auf Autobahnen	-	-	-	-	-	-	-	-
Straubing, Stadt	22	19	3	-	37	-	4	33
innerorts	16	14	2	-	29	-	4	25
außerorts ohne Autobahn	6	5	1	-	8	-	-	8
auf Autobahnen	-	-	-	-	-	-	-	-
Deggendorf	67	56	8	3	89	-	8	81
innerorts	30	26	2	2	37	-	3	34
außerorts ohne Autobahn	30	24	5	1	39	-	5	34
auf Autobahnen	7	6	1	-	13	-	-	13
Freyung-Grafenau	31	27	4	-	37	1	5	31
innerorts	11	11	-	-	13	-	1	12
außerorts ohne Autobahn	20	16	4	-	24	1	4	19
auf Autobahnen	-	-	-	-	-	-	-	-
Kelheim	54	43	9	2	61	-	9	52
innerorts	23	17	4	2	19	-	2	17
außerorts ohne Autobahn	24	21	3	-	33	-	7	26
auf Autobahnen	7	5	2	-	9	-	-	9
Landshut	45	41	2	2	55	-	7	48
innerorts	20	19	-	1	22	-	3	19
außerorts ohne Autobahn	24	21	2	1	32	-	4	28
auf Autobahnen	1	1	-	-	1	-	-	1
Passau	72	60	10	2	85	3	12	70
innerorts	32	27	5	-	28	1	4	23
außerorts ohne Autobahn	37	30	5	2	50	2	8	40
auf Autobahnen	3	3	-	-	7	-	-	7
Regen	26	22	4	-	30	-	4	26
innerorts	6	5	1	-	5	-	-	5
außerorts ohne Autobahn	20	17	3	-	25	-	4	21
auf Autobahnen	-	-	-	-	-	-	-	-
Rottal-Inn	39	34	5	-	50	2	5	43
innerorts	14	12	2	-	15	-	2	13
außerorts ohne Autobahn	25	22	3	-	35	2	3	30
auf Autobahnen	-	-	-	-	-	-	-	-
Straubing-Bogen	42	32	8	2	48	1	10	37
innerorts	6	6	-	-	7	-	2	5
außerorts ohne Autobahn	34	25	7	2	40	-	8	32
auf Autobahnen	2	1	1	-	1	1	-	-
Dingolfing-Landau	26	22	4	-	31	1	2	28
innerorts	10	8	2	-	13	-	1	12
außerorts ohne Autobahn	12	11	1	-	13	1	1	11
auf Autobahnen	4	3	1	-	5	-	-	5

<sup>1)</sup> Schwerwiegender Unfall mit Sachschaden (im engeren Sinne).

Noch: 3. Straßenverkehrsunfälle und Verunglückte in Bayern im Oktober 2016 nach Kreisen

Gebiet Ortslage	Straßenverkehrsunfälle				Verunglückte			
	insgesamt	mit Personen- schaden	mit schwer- wiegendem Sachschaden <sup>1)</sup>	sonstige Unfälle unter dem Einfluss berau- schender Mittel	insgesamt	Getötete	Schwer- verletzte	Leicht- verletzte
<b>Reg.-Bez. Niederbayern</b> .....	<b>471</b>	<b>398</b>	<b>61</b>	<b>12</b>	<b>574</b>	<b>8</b>	<b>67</b>	<b>499</b>
<b>innerorts</b> .....	<b>208</b>	<b>180</b>	<b>22</b>	<b>6</b>	<b>229</b>	<b>1</b>	<b>23</b>	<b>205</b>
<b>außerorts ohne Autobahn</b> .....	<b>237</b>	<b>197</b>	<b>34</b>	<b>6</b>	<b>305</b>	<b>6</b>	<b>44</b>	<b>255</b>
<b>auf Autobahnen</b> .....	<b>26</b>	<b>21</b>	<b>5</b>	<b>-</b>	<b>40</b>	<b>1</b>	<b>-</b>	<b>39</b>
Amberg, Stadt .....	23	18	5	-	21	-	4	17
innerorts .....	23	18	5	-	21	-	4	17
außerorts ohne Autobahn .....	-	-	-	-	-	-	-	-
auf Autobahnen .....	-	-	-	-	-	-	-	-
Regensburg, Stadt .....	45	44	1	-	51	-	5	46
innerorts .....	43	42	1	-	49	-	5	44
außerorts ohne Autobahn .....	-	-	-	-	-	-	-	-
auf Autobahnen .....	2	2	-	-	2	-	-	2
Weiden i.d.Opf., Stadt .....	30	26	4	-	40	-	6	34
innerorts .....	20	18	2	-	22	-	2	20
außerorts ohne Autobahn .....	7	5	2	-	13	-	2	11
auf Autobahnen .....	3	3	-	-	5	-	2	3
Amberg-Weizsach .....	44	36	8	-	48	-	7	41
innerorts .....	15	13	2	-	16	-	3	13
außerorts ohne Autobahn .....	23	20	3	-	26	-	4	22
auf Autobahnen .....	6	3	3	-	6	-	-	6
Cham .....	48	42	6	-	70	1	9	60
innerorts .....	16	12	4	-	18	-	2	16
außerorts ohne Autobahn .....	32	30	2	-	52	1	7	44
auf Autobahnen .....	-	-	-	-	-	-	-	-
Neumarkt i.d.Opf. ....	53	44	7	2	57	-	12	45
innerorts .....	25	22	3	-	26	-	5	21
außerorts ohne Autobahn .....	24	19	3	2	28	-	6	22
auf Autobahnen .....	4	3	1	-	3	-	1	2
Neustadt a.d.Waldnaab .....	23	14	7	2	17	-	10	7
innerorts .....	9	5	2	2	5	-	3	2
außerorts ohne Autobahn .....	13	9	4	-	12	-	7	5
auf Autobahnen .....	1	-	1	-	-	-	-	-
Regensburg .....	62	55	6	1	80	1	9	70
innerorts .....	23	21	1	1	29	-	1	28
außerorts ohne Autobahn .....	19	16	3	-	21	1	4	16
auf Autobahnen .....	20	18	2	-	30	-	4	26
Schwandorf .....	46	35	9	2	42	3	7	32
innerorts .....	15	8	5	2	9	1	1	7
außerorts ohne Autobahn .....	25	22	3	-	28	1	5	22
auf Autobahnen .....	6	5	1	-	5	1	1	3
Tirschenreuth .....	30	27	3	-	40	-	9	31
innerorts .....	9	8	1	-	10	-	2	8
außerorts ohne Autobahn .....	18	16	2	-	24	-	3	21
auf Autobahnen .....	3	3	-	-	6	-	4	2
<b>Reg.-Bez. Oberpfalz</b> .....	<b>404</b>	<b>341</b>	<b>56</b>	<b>7</b>	<b>466</b>	<b>5</b>	<b>78</b>	<b>383</b>
<b>innerorts</b> .....	<b>198</b>	<b>167</b>	<b>26</b>	<b>5</b>	<b>205</b>	<b>1</b>	<b>28</b>	<b>176</b>
<b>außerorts ohne Autobahn</b> .....	<b>161</b>	<b>137</b>	<b>22</b>	<b>2</b>	<b>204</b>	<b>3</b>	<b>38</b>	<b>163</b>
<b>auf Autobahnen</b> .....	<b>45</b>	<b>37</b>	<b>8</b>	<b>-</b>	<b>57</b>	<b>1</b>	<b>12</b>	<b>44</b>
Bamberg, Stadt .....	42	41	1	-	57	-	5	52
innerorts .....	38	37	1	-	51	-	5	46
außerorts ohne Autobahn .....	3	3	-	-	4	-	-	4
auf Autobahnen .....	1	1	-	-	2	-	-	2
Bayreuth, Stadt .....	42	38	3	1	48	-	6	42
innerorts .....	36	32	3	1	42	-	5	37
außerorts ohne Autobahn .....	5	5	-	-	5	-	1	4
auf Autobahnen .....	1	1	-	-	1	-	-	1
Coburg, Stadt .....	16	10	4	2	16	-	3	13
innerorts .....	10	5	4	1	7	-	1	6
außerorts ohne Autobahn .....	6	5	-	1	9	-	2	7
auf Autobahnen .....	-	-	-	-	-	-	-	-
Hof, Stadt .....	18	14	4	-	19	-	1	18
innerorts .....	17	13	4	-	18	-	1	17
außerorts ohne Autobahn .....	1	1	-	-	1	-	-	1
auf Autobahnen .....	-	-	-	-	-	-	-	-
Bamberg .....	61	48	12	1	72	-	17	55
innerorts .....	21	16	4	1	19	-	5	14
außerorts ohne Autobahn .....	27	23	4	-	38	-	10	28
auf Autobahnen .....	13	9	4	-	15	-	2	13
Bayreuth .....	50	35	14	1	57	2	18	37
innerorts .....	10	8	1	1	14	-	3	11
außerorts ohne Autobahn .....	22	12	10	-	17	1	6	10
auf Autobahnen .....	18	15	3	-	26	1	9	16

<sup>1)</sup> Schwerwiegender Unfall mit Sachschaden (im engeren Sinne).

Noch: 3. Straßenverkehrsunfälle und Verunglückte in Bayern im Oktober 2016 nach Kreisen

Gebiet Ortslage	Straßenverkehrsunfälle				Verunglückte			
	insgesamt	mit Personen- schaden	mit schwer- wiegendem Sachschaden <sup>1)</sup>	sonstige Unfälle unter dem Einfluss berau- schender Mittel	insgesamt	Getötete	Schwer- verletzte	Leicht- verletzte
Coburg .....	30	19	11	-	29	-	5	24
innerorts .....	17	12	5	-	19	-	3	16
außerorts ohne Autobahn .....	7	3	4	-	6	-	2	4
auf Autobahnen .....	6	4	2	-	4	-	-	4
Forchheim .....	40	30	8	2	38	-	6	32
innerorts .....	23	15	7	1	19	-	6	13
außerorts ohne Autobahn .....	17	15	1	1	19	-	-	19
auf Autobahnen .....	-	-	-	-	-	-	-	-
Hof .....	37	22	15	-	30	2	4	24
innerorts .....	12	12	-	-	17	1	2	14
außerorts ohne Autobahn .....	13	7	6	-	10	1	1	8
auf Autobahnen .....	12	3	9	-	3	-	1	2
Kronach .....	20	12	7	1	18	1	5	12
innerorts .....	11	5	5	1	6	1	2	3
außerorts ohne Autobahn .....	9	7	2	-	12	-	3	9
auf Autobahnen .....	-	-	-	-	-	-	-	-
Kulmbach .....	23	20	3	-	28	1	10	17
innerorts .....	7	6	1	-	11	-	3	8
außerorts ohne Autobahn .....	13	11	2	-	11	1	4	6
auf Autobahnen .....	3	3	-	-	6	-	3	3
Lichtenfels .....	32	28	4	-	38	1	7	30
innerorts .....	16	14	2	-	18	-	1	17
außerorts ohne Autobahn .....	6	6	-	-	7	-	3	4
auf Autobahnen .....	10	8	2	-	13	1	3	9
Wunsiedel i.Fichtelgebirge .....	33	27	6	-	38	-	5	33
innerorts .....	16	14	2	-	21	-	3	18
außerorts ohne Autobahn .....	12	9	3	-	12	-	1	11
auf Autobahnen .....	5	4	1	-	5	-	1	4
<b>Reg.-Bez. Oberfranken .....</b>	<b>444</b>	<b>344</b>	<b>92</b>	<b>8</b>	<b>488</b>	<b>7</b>	<b>92</b>	<b>389</b>
<b>innerorts .....</b>	<b>234</b>	<b>189</b>	<b>39</b>	<b>6</b>	<b>262</b>	<b>2</b>	<b>40</b>	<b>220</b>
<b>außerorts ohne Autobahn .....</b>	<b>141</b>	<b>107</b>	<b>32</b>	<b>2</b>	<b>151</b>	<b>3</b>	<b>33</b>	<b>115</b>
<b>auf Autobahnen .....</b>	<b>69</b>	<b>48</b>	<b>21</b>	<b>-</b>	<b>75</b>	<b>2</b>	<b>19</b>	<b>54</b>
Ansbach, Stadt .....	31	26	3	2	32	1	3	28
innerorts .....	24	19	3	2	22	-	3	19
außerorts ohne Autobahn .....	6	6	-	-	9	1	-	8
auf Autobahnen .....	1	1	-	-	1	-	-	1
Erlangen, Stadt .....	55	44	11	-	52	1	8	43
innerorts .....	42	34	8	-	37	-	7	30
außerorts ohne Autobahn .....	6	4	2	-	4	-	1	3
auf Autobahnen .....	7	6	1	-	11	1	-	10
Fürth, Stadt .....	25	21	3	1	23	-	2	21
innerorts .....	22	18	3	1	19	-	2	17
außerorts ohne Autobahn .....	1	1	-	-	1	-	-	1
auf Autobahnen .....	2	2	-	-	3	-	-	3
Nürnberg, Stadt .....	198	183	11	4	215	-	19	196
innerorts .....	183	174	5	4	205	-	18	187
außerorts ohne Autobahn .....	5	3	2	-	3	-	-	3
auf Autobahnen .....	10	6	4	-	7	-	1	6
Schwabach, Stadt .....	20	11	9	-	14	-	1	13
innerorts .....	11	8	3	-	10	-	1	9
außerorts ohne Autobahn .....	2	-	2	-	-	-	-	-
auf Autobahnen .....	7	3	4	-	4	-	-	4
Ansbach .....	79	62	15	2	88	2	15	71
innerorts .....	19	17	1	1	19	1	3	15
außerorts ohne Autobahn .....	46	34	11	1	52	1	10	41
auf Autobahnen .....	14	11	3	-	17	-	2	15
Erlangen-Höchststadt .....	55	42	9	4	59	-	11	48
innerorts .....	27	20	4	3	22	-	4	18
außerorts ohne Autobahn .....	16	12	3	1	13	-	4	9
auf Autobahnen .....	12	10	2	-	24	-	3	21
Fürth .....	32	24	7	1	28	-	3	25
innerorts .....	28	22	5	1	26	-	3	23
außerorts ohne Autobahn .....	4	2	2	-	2	-	-	2
auf Autobahnen .....	-	-	-	-	-	-	-	-
Nürnberger Land .....	53	45	8	-	67	2	11	54
innerorts .....	21	18	3	-	22	1	2	19
außerorts ohne Autobahn .....	18	17	1	-	25	1	5	19
auf Autobahnen .....	14	10	4	-	20	-	4	16
Neustadt a.d.A.-Bad Windsheim .....	35	29	5	1	44	-	16	28
innerorts .....	11	9	1	1	14	-	1	13
außerorts ohne Autobahn .....	22	18	4	-	22	-	11	11
auf Autobahnen .....	2	2	-	-	8	-	4	4

<sup>1)</sup> Schwerwiegender Unfall mit Sachschaden (im engeren Sinne).

Noch: 3. Straßenverkehrsunfälle und Verunglückte in Bayern im Oktober 2016 nach Kreisen

Gebiet Ortslage	Straßenverkehrsunfälle				Verunglückte			
	insgesamt	mit Personen- schaden	mit schwer- wiegendem Sachschaden <sup>1)</sup>	sonstige Unfälle unter dem Einfluss berau- schender Mittel	insgesamt	Getötete	Schwer- verletzte	Leicht- verletzte
Roth .....	53	44	9	-	61	1	19	41
innerorts .....	16	15	1	-	19	-	5	14
außerorts ohne Autobahn .....	13	11	2	-	17	-	7	10
auf Autobahnen .....	24	18	6	-	25	1	7	17
Weißenburg-Gunzenhausen .....	39	35	3	1	55	-	9	46
innerorts .....	21	19	2	-	21	-	5	16
außerorts ohne Autobahn .....	18	16	1	1	34	-	4	30
auf Autobahnen .....	-	-	-	-	-	-	-	-
<b>Reg.-Bez. Mittelfranken .....</b>	<b>675</b>	<b>566</b>	<b>93</b>	<b>16</b>	<b>738</b>	<b>7</b>	<b>117</b>	<b>614</b>
<b>innerorts .....</b>	<b>425</b>	<b>373</b>	<b>39</b>	<b>13</b>	<b>436</b>	<b>2</b>	<b>54</b>	<b>380</b>
<b>außerorts ohne Autobahn .....</b>	<b>157</b>	<b>124</b>	<b>30</b>	<b>3</b>	<b>182</b>	<b>3</b>	<b>42</b>	<b>137</b>
<b>auf Autobahnen .....</b>	<b>93</b>	<b>69</b>	<b>24</b>	<b>-</b>	<b>120</b>	<b>2</b>	<b>21</b>	<b>97</b>
Aschaffenburg, Stadt .....	20	15	2	3	18	-	3	15
innerorts .....	19	14	2	3	17	-	3	14
außerorts ohne Autobahn .....	1	1	-	-	1	-	-	1
auf Autobahnen .....	-	-	-	-	-	-	-	-
Schweinfurt, Stadt .....	24	19	5	-	19	-	1	18
innerorts .....	23	18	5	-	18	-	-	18
außerorts ohne Autobahn .....	1	1	-	-	1	-	1	-
auf Autobahnen .....	-	-	-	-	-	-	-	-
Würzburg, Stadt .....	56	47	5	4	60	-	9	51
innerorts .....	47	39	4	4	45	-	6	39
außerorts ohne Autobahn .....	5	5	-	-	9	-	3	6
auf Autobahnen .....	4	3	1	-	6	-	-	6
Aschaffenburg .....	55	31	24	-	40	-	8	32
innerorts .....	24	17	7	-	22	-	3	19
außerorts ohne Autobahn .....	26	13	13	-	17	-	5	12
auf Autobahnen .....	5	1	4	-	1	-	-	1
Bad Kissingen .....	51	39	12	-	53	-	13	40
innerorts .....	10	9	1	-	12	-	5	7
außerorts ohne Autobahn .....	31	24	7	-	32	-	6	26
auf Autobahnen .....	10	6	4	-	9	-	2	7
Rhön-Grabfeld .....	25	23	1	1	26	-	7	19
innerorts .....	9	9	-	-	9	-	2	7
außerorts ohne Autobahn .....	13	11	1	1	14	-	5	9
auf Autobahnen .....	3	3	-	-	3	-	-	3
Haßberge .....	24	20	4	-	24	-	5	19
innerorts .....	15	13	2	-	16	-	4	12
außerorts ohne Autobahn .....	8	7	1	-	8	-	1	7
auf Autobahnen .....	1	-	1	-	-	-	-	-
Kitzingen .....	40	31	8	1	36	-	3	33
innerorts .....	17	12	4	1	13	-	1	12
außerorts ohne Autobahn .....	19	15	4	-	18	-	2	16
auf Autobahnen .....	4	4	-	-	5	-	-	5
Miltenberg .....	43	36	5	2	56	1	9	46
innerorts .....	18	17	-	1	20	-	2	18
außerorts ohne Autobahn .....	25	19	5	1	36	1	7	28
auf Autobahnen .....	-	-	-	-	-	-	-	-
Main-Spessart .....	61	45	16	-	66	1	12	53
innerorts .....	24	21	3	-	26	-	3	23
außerorts ohne Autobahn .....	34	22	12	-	36	1	9	26
auf Autobahnen .....	3	2	1	-	4	-	-	4
Schweinfurt .....	43	32	8	3	40	-	9	31
innerorts .....	16	14	1	1	15	-	2	13
außerorts ohne Autobahn .....	19	14	3	2	19	-	6	13
auf Autobahnen .....	8	4	4	-	6	-	1	5
Würzburg .....	39	34	5	-	54	-	5	49
innerorts .....	11	9	2	-	12	-	-	12
außerorts ohne Autobahn .....	17	15	2	-	23	-	1	22
auf Autobahnen .....	11	10	1	-	19	-	4	15
<b>Reg.-Bez. Unterfranken .....</b>	<b>481</b>	<b>372</b>	<b>95</b>	<b>14</b>	<b>492</b>	<b>2</b>	<b>84</b>	<b>406</b>
<b>innerorts .....</b>	<b>233</b>	<b>192</b>	<b>31</b>	<b>10</b>	<b>225</b>	<b>-</b>	<b>31</b>	<b>194</b>
<b>außerorts ohne Autobahn .....</b>	<b>199</b>	<b>147</b>	<b>48</b>	<b>4</b>	<b>214</b>	<b>2</b>	<b>46</b>	<b>166</b>
<b>auf Autobahnen .....</b>	<b>49</b>	<b>33</b>	<b>16</b>	<b>-</b>	<b>53</b>	<b>-</b>	<b>7</b>	<b>46</b>
Augsburg, Stadt .....	121	100	18	3	124	-	5	119
innerorts .....	111	90	18	3	110	-	5	105
außerorts ohne Autobahn .....	5	5	-	-	7	-	-	7
auf Autobahnen .....	5	5	-	-	7	-	-	7
Kaufbeuren, Stadt .....	11	11	-	-	11	-	2	9
innerorts .....	10	10	-	-	10	-	2	8
außerorts ohne Autobahn .....	1	1	-	-	1	-	-	1
auf Autobahnen .....	-	-	-	-	-	-	-	-

<sup>1)</sup> Schwerwiegender Unfall mit Sachschaden (im engeren Sinne).

Noch: 3. Straßenverkehrsunfälle und Verunglückte in Bayern im Oktober 2016 nach Kreisen

Gebiet Ortslage	Straßenverkehrsunfälle				Verunglückte			
	insgesamt	mit Personen- schaden	mit schwer- wiegendem Sachschaden <sup>1)</sup>	sonstige Unfälle unter dem Einfluss berau- schender Mittel	insgesamt	Getötete	Schwer- verletzte	Leicht- verletzte
Kempten (Allgäu), Stadt .....	24	20	3	1	26	-	2	24
innerorts .....	19	16	2	1	22	-	2	20
außerorts ohne Autobahn .....	1	1	-	-	1	-	-	1
auf Autobahnen .....	4	3	1	-	3	-	-	3
Memmingen, Stadt .....	36	32	4	-	44	-	1	43
innerorts .....	31	28	3	-	36	-	1	35
außerorts ohne Autobahn .....	-	-	-	-	-	-	-	-
auf Autobahnen .....	5	4	1	-	8	-	-	8
Aichach-Friedberg .....	47	41	4	2	58	-	3	55
innerorts .....	17	16	-	1	20	-	1	19
außerorts ohne Autobahn .....	20	17	2	1	24	-	2	22
auf Autobahnen .....	10	8	2	-	14	-	-	14
Augsburg .....	99	78	20	1	110	-	17	93
innerorts .....	48	39	8	1	47	-	6	41
außerorts ohne Autobahn .....	39	32	7	-	52	-	8	44
auf Autobahnen .....	12	7	5	-	11	-	3	8
Dillingen a.d.Donau .....	36	27	5	4	34	-	7	27
innerorts .....	24	19	2	3	23	-	4	19
außerorts ohne Autobahn .....	12	8	3	1	11	-	3	8
auf Autobahnen .....	-	-	-	-	-	-	-	-
Günzburg .....	37	28	6	3	40	-	4	36
innerorts .....	26	22	2	2	27	-	2	25
außerorts ohne Autobahn .....	9	5	3	1	11	-	2	9
auf Autobahnen .....	2	1	1	-	2	-	-	2
Neu-Ulm .....	72	60	9	3	90	-	13	77
innerorts .....	37	30	4	3	36	-	6	30
außerorts ohne Autobahn .....	22	20	2	-	34	-	4	30
auf Autobahnen .....	13	10	3	-	20	-	3	17
Lindau (Bodensee) .....	26	21	1	4	27	1	6	20
innerorts .....	17	14	-	3	15	-	3	12
außerorts ohne Autobahn .....	5	5	-	-	8	1	3	4
auf Autobahnen .....	4	2	1	1	4	-	-	4
Ostallgäu .....	41	36	4	1	53	3	5	45
innerorts .....	21	19	1	1	28	-	4	24
außerorts ohne Autobahn .....	19	16	3	-	23	3	1	19
auf Autobahnen .....	1	1	-	-	2	-	-	2
Unterallgäu .....	43	32	9	2	46	1	6	39
innerorts .....	21	15	4	2	17	-	1	16
außerorts ohne Autobahn .....	16	12	4	-	21	1	4	16
auf Autobahnen .....	6	5	1	-	8	-	1	7
Donau-Ries .....	48	34	11	3	42	-	8	34
innerorts .....	26	18	6	2	20	-	5	15
außerorts ohne Autobahn .....	22	16	5	1	22	-	3	19
auf Autobahnen .....	-	-	-	-	-	-	-	-
Oberallgäu .....	43	36	6	1	47	2	4	41
innerorts .....	22	18	3	1	20	1	1	18
außerorts ohne Autobahn .....	18	15	3	-	24	1	3	20
auf Autobahnen .....	3	3	-	-	3	-	-	3
<b>Reg.-Bez. Schwaben .....</b>	<b>684</b>	<b>556</b>	<b>100</b>	<b>28</b>	<b>752</b>	<b>7</b>	<b>83</b>	<b>662</b>
innerorts .....	430	354	53	23	431	1	43	387
außerorts ohne Autobahn .....	189	153	32	4	239	6	33	200
auf Autobahnen .....	65	49	15	1	82	-	7	75
<b>Bayern .....</b>	<b>4 965</b>	<b>4 055</b>	<b>776</b>	<b>134</b>	<b>5 409</b>	<b>54</b>	<b>792</b>	<b>4 563</b>
innerorts .....	2 909	2 449	360	100	2 963	11	367	2 585
außerorts ohne Autobahn .....	1 538	1 234	274	30	1 829	34	338	1 457
auf Autobahnen .....	518	372	142	4	617	9	87	521
<b>Kreisfreie Städte .....</b>	<b>1 516</b>	<b>1 305</b>	<b>171</b>	<b>40</b>	<b>1 632</b>	<b>5</b>	<b>157</b>	<b>1 470</b>
<b>Landkreise .....</b>	<b>3 449</b>	<b>2 750</b>	<b>605</b>	<b>94</b>	<b>3 777</b>	<b>49</b>	<b>635</b>	<b>3 093</b>

<sup>1)</sup> Schwerwiegender Unfall mit Sachschaden (im engeren Sinne).

#### 4. Straßenverkehrsunfälle und Verunglückte in Bayern nach Straßenarten

Straßenart Ortslage	2016				2015				Zu- bzw. Abnahme (-)			
	Unfälle mit Personen- schaden	Verunglückte			Unfälle mit Personen- schaden	Verunglückte			Unfälle mit Personen- schaden	Getötete	Schwer- verletzte	Leicht- verletzte
		Getötete	Schwer- verletzte	Leicht- verletzte		Getötete	Schwer- verletzte	Leicht- verletzte				
Anzahl								%				

##### Oktober

Autobahnen .....	372	9	87	521	372	8	81	539	-	X	7,4	-3,3
Bundesstraßen .....	680	15	165	840	833	15	187	1 051	-18,4	-	-11,8	-20,1
innerorts .....	284	2	46	323	378	1	41	464	-24,9	X	12,2	-30,4
außerorts .....	396	13	119	517	455	14	146	587	-13,0	-7,1	-18,5	-11,9
Landesstraßen .....	860	13	169	974	946	15	231	1 099	-9,1	-13,3	-26,8	-11,4
innerorts .....	417	4	60	454	418	1	54	478	-0,2	X	11,1	-5,0
außerorts .....	443	9	109	520	528	14	177	621	-16,1	X	-38,4	-16,3
Kreisstraßen .....	431	8	103	461	536	14	134	581	-19,6	X	-23,1	-20,7
innerorts .....	166	1	27	177	209	3	31	224	-20,6	X	-12,9	-21,0
außerorts .....	265	7	76	284	327	11	103	357	-19,0	X	-26,2	-20,4
Andere Straßen .....	1 712	9	268	1 767	2 059	10	333	2 118	-16,9	X	-19,5	-16,6
innerorts .....	1 582	4	234	1 631	1 906	8	284	1 967	-17,0	X	-17,6	-17,1
außerorts .....	130	5	34	136	153	2	49	151	-15,0	X	-30,6	-9,9
<b>Insgesamt .....</b>	<b>4 055</b>	<b>54</b>	<b>792</b>	<b>4 563</b>	<b>4 746</b>	<b>62</b>	<b>966</b>	<b>5 388</b>	<b>-14,6</b>	<b>-12,9</b>	<b>-18,0</b>	<b>-15,3</b>
<b>innerorts .....</b>	<b>2 449</b>	<b>11</b>	<b>367</b>	<b>2 585</b>	<b>2 911</b>	<b>13</b>	<b>410</b>	<b>3 133</b>	<b>-15,9</b>	<b>-15,4</b>	<b>-10,5</b>	<b>-17,5</b>
<b>außerorts .....</b>	<b>1 606</b>	<b>43</b>	<b>425</b>	<b>1 978</b>	<b>1 835</b>	<b>49</b>	<b>556</b>	<b>2 255</b>	<b>-12,5</b>	<b>-12,2</b>	<b>-23,6</b>	<b>-12,3</b>

##### Januar - Oktober

Autobahnen .....	3 505	75	790	4 969	3 342	70	772	4 830	4,9	7,1	2,3	2,9
Bundesstraßen .....	7 363	133	1 802	8 991	7 733	147	1 863	9 313	-4,8	-9,5	-3,3	-3,5
innerorts .....	3 337	17	504	3 897	3 593	16	501	4 164	-7,1	6,3	0,6	-6,4
außerorts .....	4 026	116	1 298	5 094	4 140	131	1 362	5 149	-2,8	-11,5	-4,7	-1,1
Landesstraßen .....	9 250	132	2 192	10 373	8 800	126	2 319	9 883	5,1	4,8	-5,5	5,0
innerorts .....	4 216	19	687	4 599	3 908	20	694	4 331	7,9	-5,0	-1,0	6,2
außerorts .....	5 034	113	1 505	5 774	4 892	106	1 625	5 552	2,9	6,6	-7,4	4,0
Kreisstraßen .....	5 277	94	1 449	5 495	5 246	93	1 449	5 477	0,6	1,1	-	0,3
innerorts .....	2 147	16	423	2 228	2 031	15	387	2 161	5,7	6,7	9,3	3,1
außerorts .....	3 130	78	1 026	3 267	3 215	78	1 062	3 316	-2,6	-	-3,4	-1,5
Andere Straßen .....	20 773	97	3 645	20 849	20 410	92	3 751	20 366	1,8	5,4	-2,8	2,4
innerorts .....	18 982	63	3 053	19 215	18 658	62	3 090	18 832	1,7	1,6	-1,2	2,0
außerorts .....	1 791	34	592	1 634	1 752	30	661	1 534	2,2	13,3	-10,4	6,5
<b>Insgesamt .....</b>	<b>46 168</b>	<b>531</b>	<b>9 878</b>	<b>50 677</b>	<b>45 531</b>	<b>528</b>	<b>10 154</b>	<b>49 869</b>	<b>1,4</b>	<b>0,6</b>	<b>-2,7</b>	<b>1,6</b>
<b>innerorts .....</b>	<b>28 682</b>	<b>115</b>	<b>4 667</b>	<b>29 939</b>	<b>28 190</b>	<b>113</b>	<b>4 672</b>	<b>29 488</b>	<b>1,7</b>	<b>1,8</b>	<b>-0,1</b>	<b>1,5</b>
<b>außerorts .....</b>	<b>17 486</b>	<b>416</b>	<b>5 211</b>	<b>20 738</b>	<b>17 341</b>	<b>415</b>	<b>5 482</b>	<b>20 381</b>	<b>0,8</b>	<b>0,2</b>	<b>-4,9</b>	<b>1,8</b>

## 5. Verunglückte im Straßenverkehr in Bayern nach

Art der Verkehrsbeteiligung  Ortslage	Getötete						Schwerverletzte					
	Oktober		Zu- bzw. Abnahme (-)	Januar - Oktober		Zu- bzw. Abnahme (-)	Oktober		Zu- bzw. Abnahme (-)	Januar - Oktober		Zu- bzw. Abnahme (-)
	2016	2015		2016	2015		2016	2015		2016	2015	
			%	Anzahl		%	Anzahl		%	Anzahl		%
<b>Fahrer und Mitfahrer von</b>												
<b>Krafträdern mit Versicherungs-</b>												
<b>kennzeichen .....</b>	-	4	X	12	10	20,0	27	40	-32,5	409	432	-5,3
<b>innerorts .....</b>	-	1	X	4	2	X	22	28	-21,4	294	303	-3,0
<b>außerorts .....</b>	-	3	X	8	8	-	5	12	X	115	129	-10,9
davon												
Mofas, Kleinkrafträdern .....	-	4	X	11	10	10,0	24	37	-35,1	390	420	-7,1
innerorts .....	-	1	X	4	2	X	19	28	-32,1	283	297	-4,7
außerorts .....	-	3	X	7	8	X	5	9	X	107	123	-13,0
E-Bikes .....	-	-	-	-	-	-	2	-	X	8	5	X
innerorts .....	-	-	-	-	-	-	2	-	X	6	3	X
außerorts .....	-	-	-	-	-	-	-	-	-	2	2	-
drei- und leichten												
vierrädigen Kfz .....	-	-	-	1	-	X	1	3	X	11	7	X
innerorts .....	-	-	-	-	-	-	1	-	X	5	3	X
außerorts .....	-	-	-	1	-	X	-	3	X	6	4	X
<b>Krafträdern mit amtlichem</b>												
<b>Kennzeichen .....</b>	11	13	-15,4	117	130	-10,0	126	151	-16,6	1 816	1 839	-1,3
<b>innerorts .....</b>	1	3	X	17	13	30,8	62	50	24,0	634	663	-4,4
<b>außerorts .....</b>	10	10	-	100	117	-14,5	64	101	-36,6	1 182	1 176	0,5
davon												
zweirädigen Kraft-												
fahrzeugen .....	11	13	-15,4	115	128	-10,2	124	146	-15,1	1 793	1 804	-0,6
innerorts .....	1	3	X	17	13	30,8	62	49	26,5	623	652	-4,4
außerorts .....	10	10	-	98	115	-14,8	62	97	-36,1	1 170	1 152	1,6
drei- und leichten												
vierrädigen Kfz .....	-	-	-	2	2	-	2	5	X	23	35	-34,3
innerorts .....	-	-	-	-	-	-	-	1	X	11	11	-
außerorts .....	-	-	-	2	2	-	2	4	X	12	24	-50,0
<b>Personenkraftwagen .....</b>	26	28	-7,1	259	220	17,7	382	463	-17,5	3 884	4 128	-5,9
<b>innerorts .....</b>	2	1	X	16	14	14,3	72	78	-7,7	857	864	-0,8
<b>außerorts .....</b>	24	27	-11,1	243	206	18,0	310	385	-19,5	3 027	3 264	-7,3
darunter												
im Alter von 18 bis unter												
25 Jahren .....	8	8	-	52	48	8,3	107	117	-8,5	973	1 067	-8,8
innerorts .....	1	1	-	5	4	X	28	18	55,6	171	188	-9,0
außerorts .....	5	6	X	41	35	17,1	69	86	-19,8	732	788	-7,1
<b>Wohnmobilen .....</b>	-	-	-	-	-	-	-	-	-	5	7	X
<b>innerorts .....</b>	-	-	-	-	-	-	-	-	-	-	1	X
<b>außerorts .....</b>	-	-	-	-	-	-	-	-	-	5	6	X
<b>Bussen .....</b>	-	-	-	-	1	X	6	5	X	43	60	-28,3
<b>innerorts .....</b>	-	-	-	-	1	X	6	4	X	34	39	-12,8
<b>außerorts .....</b>	-	-	-	-	-	-	-	1	X	9	21	X
<b>Güterkraftfahrzeugen .....</b>	2	-	X	13	17	-23,5	17	20	-15,0	204	228	-10,5
<b>innerorts .....</b>	-	-	-	-	-	-	3	2	X	25	19	31,6
<b>außerorts .....</b>	2	-	X	13	17	-23,5	14	18	-22,2	179	209	-14,4
dar. Liefer- und Lastkraftwagen												
mit zul. Gesamtgewicht bis												
einschl. 3 500 kg <sup>1)</sup> .....	1	-	X	7	6	X	9	9	-	102	102	-
innerorts .....	-	-	-	-	-	-	2	-	X	18	9	X
außerorts .....	1	-	X	7	6	X	7	9	X	84	93	-9,7
Liefer- und Lastkraftwagen												
mit zul. Gesamtgewicht												
über 3 500 kg <sup>1)</sup> .....	-	-	-	4	2	X	4	6	X	45	61	-26,2
innerorts .....	-	-	-	-	-	-	-	2	X	5	6	X
außerorts .....	-	-	-	4	2	X	4	4	-	40	55	-27,3
Sattelzugmaschinen .....	1	-	X	2	9	X	4	4	-	47	54	-13,0
innerorts .....	-	-	-	-	-	-	1	-	X	1	1	-
außerorts .....	1	-	X	2	9	X	3	4	X	46	53	-13,2
<b>Landwirtschaftlichen</b>												
<b>Zugmaschinen .....</b>	-	1	X	3	4	X	4	3	X	39	49	-20,4
<b>innerorts .....</b>	-	-	-	1	1	-	-	2	X	11	25	-56,0
<b>außerorts .....</b>	-	1	X	2	3	X	4	1	X	28	24	16,7
<b>übrigen Kraftfahrzeugen</b>												
<b>innerorts .....</b>	-	-	-	3	3	-	-	4	X	20	15	33,3
<b>außerorts .....</b>	-	-	-	1	1	-	-	3	X	15	13	15,4
<b>außerorts .....</b>	-	-	-	2	2	-	-	1	X	5	2	X
<b>Kraftfahrzeugen zusammen .....</b>	39	46	-15,2	407	385	5,7	562	686	-18,1	6 420	6 758	-5,0
<b>innerorts .....</b>	3	5	X	39	32	21,9	165	167	-1,2	1 870	1 927	-3,0
<b>außerorts .....</b>	36	41	-12,2	368	353	4,2	397	519	-23,5	4 550	4 831	-5,8

<sup>1)</sup> Ohne Lastkraftwagen mit Tankauflage.



## Art der Verkehrsbeteiligung und Ortslage

Leichtverletzte						Verunglückte insgesamt						Art der Verkehrsbeteiligung Ortslage
Oktober		Zu- bzw. Abnahme (-)	Januar - Oktober		Zu- bzw. Abnahme (-)	Oktober		Zu- bzw. Abnahme (-)	Januar - Oktober		Zu- bzw. Abnahme (-)	
2016	2015		2016	2015		2016	2015		2016	2015		
Anzahl		%	Anzahl		%	Anzahl		%	Anzahl		%	
<b>Fahrer und Mitfahrer von</b>												
<b>Krafträdern mit Versicherungs-</b>												
145	211	-31,3	1 661	1 902	-12,7	172	255	-32,5	2 082	2 344	-11,2	..... Kennzeichen
121	184	-34,2	1 416	1 608	-11,9	143	213	-32,9	1 714	1 913	-10,4	..... innerorts
24	27	-11,1	245	294	-16,7	29	42	-31,0	368	431	-14,6	..... außerorts
davon												
139	204	-31,9	1 620	1 861	-13,0	163	245	-33,5	2 021	2 291	-11,8	..... Mofas, Kleinkrafträdern
117	180	-35,0	1 383	1 578	-12,4	136	209	-34,9	1 670	1 877	-11,0	..... innerorts
22	24	-8,3	237	283	-16,3	27	36	-25,0	351	414	-15,2	..... außerorts
1	3	X	19	23	-17,4	3	3	-	27	28	-3,6	..... E-Bikes
1	2	X	18	17	5,9	3	2	X	24	20	20,0	..... innerorts
-	1	X	1	6	X	-	1	X	3	8	X	..... außerorts
drei- und leichten												
5	4	X	22	18	22,2	6	7	X	34	25	36,0	..... vierradrigen Kfz.
3	2	X	15	13	15,4	4	2	X	20	16	25,0	..... innerorts
2	2	-	7	5	X	2	5	X	14	9	X	..... außerorts
<b>Krafträdern mit amtlichem</b>												
299	334	-10,5	3 784	3 714	1,9	436	498	-12,4	5 717	5 683	0,6	..... Kennzeichen
175	222	-21,2	2 151	2 167	-0,7	238	275	-13,5	2 802	2 843	-1,4	..... innerorts
124	112	10,7	1 633	1 547	5,6	198	223	-11,2	2 915	2 840	2,6	..... außerorts
davon												
295	331	-10,9	3 712	3 657	1,5	430	490	-12,2	5 620	5 589	0,6	..... zweiradrigen Kraft-
173	220	-21,4	2 114	2 131	-0,8	236	272	-13,2	2 754	2 796	-1,5	..... fahrzeugen
122	111	9,9	1 598	1 526	4,7	194	218	-11,0	2 866	2 793	2,6	..... innerorts
drei- und leichten												
4	3	X	72	57	26,3	6	8	X	97	94	3,2	..... vierradrigen Kfz.
2	2	-	37	36	2,8	2	3	X	48	47	2,1	..... innerorts
2	1	X	35	21	66,7	4	5	X	49	47	4,3	..... außerorts
2 921	3 405	-14,2	29 984	29 724	0,9	3 329	3 896	-14,6	34 127	34 072	0,2	..... Personenkraftwagen
1 261	1 507	-16,3	13 526	13 481	0,3	1 335	1 586	-15,8	14 399	14 359	0,3	..... innerorts
1 660	1 898	-12,5	16 458	16 243	1,3	1 994	2 310	-13,7	19 728	19 713	0,1	..... außerorts
darunter												
im Alter von 18 bis unter												
715	865	-17,3	7 019	7 129	-1,5	830	990	-16,2	8 044	8 244	-2,4	..... 25 Jahren
271	341	-20,5	2 862	2 943	-2,8	300	360	-16,7	3 038	3 135	-3,1	..... innerorts
397	478	-16,9	3 708	3 747	-1,0	471	570	-17,4	4 481	4 570	-1,9	..... außerorts
6	1	X	72	38	89,5	6	1	X	77	45	71,1	..... Wohnmobilen
1	-	X	4	4	-	1	-	X	4	5	X	..... innerorts
5	1	X	68	34	X	5	1	X	73	40	82,5	..... außerorts
62	80	-22,5	611	655	-6,7	68	85	-20,0	654	716	-8,7	..... Bussen
54	79	-31,6	492	495	-0,6	60	83	-27,7	526	535	-1,7	..... innerorts
8	1	X	119	160	-25,6	8	2	X	128	181	-29,3	..... außerorts
117	125	-6,4	1 069	1 108	-3,5	136	145	-6,2	1 286	1 353	-5,0	..... Güterkraftfahrzeugen
34	26	30,8	279	283	-1,4	37	28	32,1	304	302	0,7	..... innerorts
83	99	-16,2	790	825	-4,2	99	117	-15,4	982	1 051	-6,6	..... außerorts
dar. Liefer- und Lastkraftwagen												
mit zul. Gesamtgewicht. bis												
66	78	-15,4	580	629	-7,8	76	87	-12,6	689	737	-6,5	..... einschl. 3 500 kg <sup>1)</sup>
22	20	10,0	193	205	-5,9	24	20	20,0	211	214	-1,4	..... innerorts
44	58	-24,1	387	424	-8,7	52	67	-22,4	478	523	-8,6	..... außerorts
Liefer- und Lastkraftwagen												
mit zul. Gesamtgewicht. bis												
27	28	-3,6	269	275	-2,2	31	34	-8,8	318	338	-5,9	..... über 3 500 kg <sup>1)</sup>
8	5	X	67	53	26,4	8	7	X	72	59	22,0	..... innerorts
19	23	-17,4	202	222	-9,0	23	27	-14,8	246	279	-11,8	..... außerorts
21	15	40,0	184	163	12,9	26	19	36,8	233	226	3,1	..... Sattelzugmaschinen
3	1	X	12	17	-29,4	4	1	X	13	18	-27,8	..... innerorts
18	14	28,6	172	146	17,8	22	18	22,2	220	208	5,8	..... außerorts
<b>Landwirtschaftlichen</b>												
6	16	X	104	104	-	10	20	-50,0	146	157	-7,0	..... Zugmaschinen
1	3	X	37	39	-5,1	1	5	X	49	65	-24,6	..... innerorts
5	13	X	67	65	3,1	9	15	X	97	92	5,4	..... außerorts
6	16	X	119	100	19,0	6	20	X	142	118	20,3	..... übrigen Kraftfahrzeugen
3	6	X	71	57	24,6	3	9	X	87	71	22,5	..... innerorts
3	10	X	48	43	11,6	3	11	X	55	47	17,0	..... außerorts
3 562	4 188	-14,9	37 404	37 345	0,2	4 163	4 920	-15,4	44 231	44 488	-0,6	..... Kraftfahrzeugen zusammen
1 650	2 027	-18,6	17 976	18 134	-0,9	1 818	2 199	-17,3	19 885	20 093	-1,0	..... innerorts
1 912	2 161	-11,5	19 428	19 211	1,1	2 345	2 721	-13,8	24 346	24 395	-0,2	..... außerorts

Noch: 5. Verunglückte im Straßenverkehr in Bayern nach

Art der Verkehrsbeteiligung  Ortslage	Getötete						Schwerverletzte					
	Oktober		Zu- bzw. Abnah- me (-)	Januar - Oktober		Zu- bzw. Abnah- me (-)	Oktober		Zu- bzw. Abnah- me (-)	Januar - Oktober		Zu- bzw. Abnah- me (-)
	2016	2015		2016	2015		2016	2015		2016	2015	
	Anzahl		%	Anzahl		%	Anzahl		%	Anzahl		%
<b>Fahrer und Mitfahrer von</b>												
<b>Fahrrädern .....</b>	7	7	-	62	71	-12,7	163	185	-11,9	2 678	2 504	6,9
<b>innerorts .....</b>	4	4	-	37	35	5,7	139	154	-9,7	2 099	1 930	8,8
<b>außerorts .....</b>	3	3	-	25	36	-30,6	24	31	-22,6	579	574	0,9
und zwar												
<b>Pedelecs .....</b>	-	1	X	14	8	X	13	12	8,3	253	137	84,7
<b>innerorts .....</b>	-	1	X	7	4	X	10	9	X	188	91	X
<b>außerorts .....</b>	-	-	-	7	4	X	3	3	-	65	46	41,3
<b>unter 15 Jahren .....</b>	-	-	-	-	3	X	5	14	X	150	169	-11,2
<b>innerorts .....</b>	-	-	-	-	2	X	5	11	X	135	151	-10,6
<b>außerorts .....</b>	-	-	-	-	1	X	-	3	X	15	18	-16,7
<b>anderen Fahrzeugen .....</b>	-	-	-	2	2	-	1	1	-	28	23	21,7
<b>innerorts .....</b>	-	-	-	-	2	X	1	1	-	23	18	27,8
<b>außerorts .....</b>	-	-	-	2	-	X	-	-	-	5	5	-
<b>Fußgänger .....</b>	8	9	X	59	69	-14,5	64	89	-28,1	734	850	-13,6
<b>innerorts .....</b>	4	4	-	38	44	-13,6	61	83	-26,5	663	780	-15,0
<b>außerorts .....</b>	4	5	X	21	25	-16,0	3	6	X	71	70	1,4
und zwar												
<b>Fußgänger mit Sport-     oder Spielgeräten .....</b>	-	-	-	2	-	X	2	1	X	22	26	-15,4
<b>innerorts .....</b>	-	-	-	2	-	X	1	1	-	19	22	-13,6
<b>außerorts .....</b>	-	-	-	-	-	-	1	-	X	3	4	X
<b>unter 15 Jahren .....</b>	-	-	-	5	4	X	12	20	-40,0	151	162	-6,8
<b>innerorts .....</b>	-	-	-	4	4	-	12	17	-29,4	139	144	-3,5
<b>außerorts .....</b>	-	-	-	1	-	X	-	3	X	12	18	-33,3
<b>65 Jahre und mehr .....</b>	6	5	X	33	32	3,1	25	33	-24,2	274	323	-15,2
<b>innerorts .....</b>	4	3	X	28	28	-	23	32	-28,1	263	318	-17,3
<b>außerorts .....</b>	2	2	-	5	4	X	2	1	X	11	5	X
<b>Andere Personen .....</b>	-	-	-	1	1	-	2	5	X	18	19	-5,3
<b>innerorts .....</b>	-	-	-	1	-	X	1	5	X	12	17	-29,4
<b>außerorts .....</b>	-	-	-	-	1	X	1	-	X	6	2	X
<b>Insgesamt .....</b>	54	62	-12,9	531	528	0,6	792	966	-18,0	9 878	10 154	-2,7
<b>innerorts .....</b>	11	13	-15,4	115	113	1,8	367	410	-10,5	4 667	4 672	-0,1
<b>außerorts .....</b>	43	49	-12,2	416	415	0,2	425	556	-23,6	5 211	5 482	-4,9
darunter:												
<b>unter 15 Jahren .....</b>	1	-	X	14	11	27,3	35	52	-32,7	462	487	-5,1
<b>innerorts .....</b>	-	-	-	5	6	X	21	35	-40,0	311	337	-7,7
<b>außerorts .....</b>	1	-	X	9	5	X	14	17	-17,6	151	150	0,7
<b>65 Jahre und mehr .....</b>	20	17	17,6	154	144	6,9	146	206	-29,1	1 986	2 066	-3,9
<b>innerorts .....</b>	7	6	X	60	60	-	80	123	-35,0	1 253	1 267	-1,1
<b>außerorts .....</b>	13	11	18,2	94	84	11,9	66	83	-20,5	733	799	-8,3

## Art der Verkehrsbeteiligung und Ortslage

Leichtverletzte						Verunglückte insgesamt						Art der Verkehrsbeteiligung Ortslage
Oktober		Zu- bzw. Abnahme (-)	Januar - Oktober		Zu- bzw. Abnahme (-)	Oktober		Zu- bzw. Abnahme (-)	Januar - Oktober		Zu- bzw. Abnahme (-)	
2016	2015		2016	2015		2016	2015		2016	2015		
Anzahl		%	Anzahl		%	Anzahl		%	Anzahl		%	
<b>727</b>	<b>880</b>	<b>-17,4</b>	<b>10 405</b>	<b>9 855</b>	<b>5,6</b>	<b>897</b>	<b>1 072</b>	<b>-16,3</b>	<b>13 145</b>	<b>12 430</b>	<b>5,8</b>	<b>Fahrer und Mitfahrer von</b>
<b>675</b>	<b>807</b>	<b>-16,4</b>	<b>9 236</b>	<b>8 835</b>	<b>4,5</b>	<b>818</b>	<b>965</b>	<b>-15,2</b>	<b>11 372</b>	<b>10 800</b>	<b>5,3</b>	..... <b>Fahrrädern</b>
<b>52</b>	<b>73</b>	<b>-28,8</b>	<b>1 169</b>	<b>1 020</b>	<b>14,6</b>	<b>79</b>	<b>107</b>	<b>-26,2</b>	<b>1 773</b>	<b>1 630</b>	<b>8,8</b>	..... <b>innerorts</b>
												..... <b>außerorts</b>
												und zwar
29	21	38,1	419	263	59,3	42	34	23,5	686	408	68,1	..... <b>Pedelecs</b>
27	18	50,0	342	212	61,3	37	28	32,1	537	307	74,9	..... <b>innerorts</b>
2	3	X	77	51	51,0	5	6	X	149	101	47,5	..... <b>außerorts</b>
87	108	-19,4	1 110	1 101	0,8	92	122	-24,6	1 260	1 273	-1,0	..... <b>unter 15 Jahren</b>
83	104	-20,2	1 030	1 029	0,1	88	115	-23,5	1 165	1 182	-1,4	..... <b>innerorts</b>
4	4	-	80	72	11,1	4	7	X	95	91	4,4	..... <b>außerorts</b>
12	20	-40,0	137	165	-17,0	13	21	-38,1	167	190	-12,1	..... <b>anderen Fahrzeugen</b>
12	15	-20,0	127	145	-12,4	13	16	-18,8	150	165	-9,1	..... <b>innerorts</b>
-	5	X	10	20	-50,0	-	5	X	17	25	-32,0	..... <b>außerorts</b>
<b>252</b>	<b>286</b>	<b>-11,9</b>	<b>2 643</b>	<b>2 416</b>	<b>9,4</b>	<b>324</b>	<b>384</b>	<b>-15,6</b>	<b>3 436</b>	<b>3 335</b>	<b>3,0</b>	..... <b>Fußgänger</b>
<b>239</b>	<b>272</b>	<b>-12,1</b>	<b>2 526</b>	<b>2 297</b>	<b>10,0</b>	<b>304</b>	<b>359</b>	<b>-15,3</b>	<b>3 227</b>	<b>3 121</b>	<b>3,4</b>	..... <b>innerorts</b>
<b>13</b>	<b>14</b>	<b>-7,1</b>	<b>117</b>	<b>119</b>	<b>-1,7</b>	<b>20</b>	<b>25</b>	<b>-20,0</b>	<b>209</b>	<b>214</b>	<b>-2,3</b>	..... <b>außerorts</b>
												und zwar
												..... <b>Fußgänger mit Sport-</b>
11	11	-	114	124	-8,1	13	12	8,3	138	150	-8,0	..... <b>oder Spielgeräten</b>
11	10	10,0	109	112	-2,7	12	11	9,1	130	134	-3,0	..... <b>innerorts</b>
-	1	X	5	12	X	1	1	-	8	16	X	..... <b>außerorts</b>
56	51	9,8	527	494	6,7	68	71	-4,2	683	660	3,5	..... <b>unter 15 Jahren</b>
54	51	5,9	521	484	7,6	66	68	-2,9	664	632	5,1	..... <b>innerorts</b>
2	-	X	6	10	X	2	3	X	19	28	-32,1	..... <b>außerorts</b>
46	66	-30,3	535	499	7,2	77	104	-26,0	842	854	-1,4	..... <b>65 Jahre und mehr</b>
44	62	-29,0	519	475	9,3	71	97	-26,8	810	821	-1,3	..... <b>innerorts</b>
2	4	X	16	24	-33,3	6	7	X	32	33	-3,0	..... <b>außerorts</b>
<b>10</b>	<b>14</b>	<b>-28,6</b>	<b>88</b>	<b>88</b>	<b>-</b>	<b>12</b>	<b>19</b>	<b>-36,8</b>	<b>107</b>	<b>108</b>	<b>-0,9</b>	..... <b>Andere Personen</b>
<b>9</b>	<b>12</b>	<b>X</b>	<b>74</b>	<b>77</b>	<b>-3,9</b>	<b>10</b>	<b>17</b>	<b>-41,2</b>	<b>87</b>	<b>94</b>	<b>-7,4</b>	..... <b>innerorts</b>
<b>1</b>	<b>2</b>	<b>X</b>	<b>14</b>	<b>11</b>	<b>27,3</b>	<b>2</b>	<b>2</b>	<b>-</b>	<b>20</b>	<b>14</b>	<b>42,9</b>	..... <b>außerorts</b>
<b>4 563</b>	<b>5 388</b>	<b>-15,3</b>	<b>50 677</b>	<b>49 869</b>	<b>1,6</b>	<b>5 409</b>	<b>6 416</b>	<b>-15,7</b>	<b>61 086</b>	<b>60 551</b>	<b>0,9</b>	..... <b>Insgesamt</b>
<b>2 585</b>	<b>3 133</b>	<b>-17,5</b>	<b>29 939</b>	<b>29 488</b>	<b>1,5</b>	<b>2 963</b>	<b>3 556</b>	<b>-16,7</b>	<b>34 721</b>	<b>34 273</b>	<b>1,3</b>	..... <b>innerorts</b>
<b>1 978</b>	<b>2 255</b>	<b>-12,3</b>	<b>20 738</b>	<b>20 381</b>	<b>1,8</b>	<b>2 446</b>	<b>2 860</b>	<b>-14,5</b>	<b>26 365</b>	<b>26 278</b>	<b>0,3</b>	..... <b>außerorts</b>
												darunter
274	312	-12,2	3 209	3 146	2,0	310	364	-14,8	3 685	3 644	1,1	..... <b>unter 15 Jahren</b>
200	229	-12,7	2 263	2 218	2,0	221	264	-16,3	2 579	2 561	0,7	..... <b>innerorts</b>
74	83	-10,8	946	928	1,9	89	100	-11,0	1 106	1 083	2,1	..... <b>außerorts</b>
469	606	-22,6	5 861	5 527	6,0	635	829	-23,4	8 001	7 737	3,4	..... <b>65 Jahre und mehr</b>
316	414	-23,7	4 009	3 743	7,1	403	543	-25,8	5 322	5 070	5,0	..... <b>innerorts</b>
153	192	-20,3	1 852	1 784	3,8	232	286	-18,9	2 679	2 667	0,4	..... <b>außerorts</b>

## 6. An Straßenverkehrsunfällen beteiligte Fahrzeugführer und Fußgänger in Bayern

Art der Verkehrsbeteiligung  Ortslage	Unfälle mit											
	Personen-	schwerw. Sach-	Personen-	schwerw. Sach-	Per-	schwerw. Sach-	Personen-	schwerw. Sach-	Personen-	schwerw. Sach-	Per-	schwerw. Sach-
	schaden	schaden <sup>1)</sup>	schaden	schaden <sup>1)</sup>	sonen-	schaden	schaden	schaden <sup>1)</sup>	schaden	schaden <sup>1)</sup>	sonen-	schaden
	Oktober 2016		Oktober 2015		Zu- bzw. Abnahme (-)		Januar - Oktober 2016		Januar - Oktober 2015		Zu- bzw. Abnahme (-)	
Anzahl		Anzahl		%		Anzahl		Anzahl		%		
<b>Fahrer von</b>												
<b>Kraftfahrzeugen mit Versicherungskennzeichen</b>	<b>171</b>	<b>1</b>	<b>251</b>	<b>7</b>	<b>-31,9</b>	<b>X</b>	<b>2 076</b>	<b>39</b>	<b>2 306</b>	<b>50</b>	<b>-10,0</b>	<b>-22,0</b>
innerorts	143	-	211	6	-32,2	X	1 709	32	1 882	41	-9,2	-22,0
außerorts	28	1	40	1	-30,0	-	367	7	424	9	-13,4	X
davon												
Mofas, Kleinkraftfahrzeugen	163	1	241	7	-32,4	X	2 018	33	2 251	46	-10,4	-28,3
innerorts	137	-	206	6	-33,5	X	1 668	28	1 845	38	-9,6	-26,3
außerorts	26	1	35	1	-25,7	-	350	5	406	8	-13,8	X
E-Bikes	3	-	3	-	-	-	27	-	29	1	-6,9	X
innerorts	3	-	2	-	X	-	24	-	21	1	14,3	X
außerorts	-	-	1	-	X	-	3	-	8	-	X	-
drei- und leichten vierrädigen Kfz	5	-	7	-	X	-	31	6	26	3	19,2	X
innerorts	3	-	3	-	-	-	17	4	16	2	6,3	X
außerorts	2	-	4	-	X	-	14	2	10	1	40,0	X
<b>Kraftfahrzeugen mit amtlichem Kennzeichen</b>	<b>436</b>	<b>9</b>	<b>494</b>	<b>16</b>	<b>-11,7</b>	<b>X</b>	<b>5 672</b>	<b>119</b>	<b>5 595</b>	<b>165</b>	<b>1,4</b>	<b>-27,9</b>
innerorts	240	3	271	11	-11,4	X	2 810	58	2 801	88	0,3	-34,1
außerorts	196	6	223	5	-12,1	X	2 862	61	2 794	77	2,4	-20,8
davon												
zwei- und drei- und leichten vierrädigen Kraftfahrzeugen	431	9	486	16	-11,3	X	5 579	113	5 501	161	1,4	-29,8
innerorts	238	3	268	11	-11,2	X	2 760	54	2 754	87	0,2	-37,9
außerorts	193	6	218	5	-11,5	X	2 819	59	2 747	74	2,6	-20,3
drei- und leichten vierrädigen Kfz	5	-	8	-	X	-	93	6	94	4	-1,1	X
innerorts	2	-	3	-	X	-	50	4	47	1	6,4	X
außerorts	3	-	5	-	X	-	43	2	47	3	-8,5	X
<b>Personenkraftwagen</b>	<b>5 148</b>	<b>1 230</b>	<b>6 049</b>	<b>1 529</b>	<b>-14,9</b>	<b>-19,6</b>	<b>53 935</b>	<b>13 224</b>	<b>53 540</b>	<b>13 091</b>	<b>0,7</b>	<b>1,0</b>
innerorts	2 778	636	3 381	840	-17,8	-24,3	30 592	7 047	30 503	7 347	0,3	-4,1
außerorts	2 370	594	2 668	689	-11,2	-13,8	23 343	6 177	23 037	5 744	1,3	7,5
darunter												
18 bis u. 25 Jahre	1 005	239	1 220	311	-17,6	-23,2	10 190	2 618	10 329	2 648	-1,3	-1,1
innerorts	482	110	587	164	-17,9	-32,9	5 055	1 329	5 128	1 402	-1,4	-5,2
außerorts	523	129	633	147	-17,4	-12,2	5 135	1 289	5 201	1 246	-1,3	3,5
<b>Wohnmobilen</b>	<b>12</b>	<b>2</b>	<b>7</b>	<b>4</b>	<b>X</b>	<b>X</b>	<b>114</b>	<b>25</b>	<b>87</b>	<b>22</b>	<b>31,0</b>	<b>13,6</b>
innerorts	5	1	2	-	X	X	41	11	30	11	36,7	-
außerorts	7	1	5	4	X	X	73	14	57	11	28,1	27,3
<b>Bussen</b>	<b>80</b>	<b>6</b>	<b>101</b>	<b>3</b>	<b>-20,8</b>	<b>X</b>	<b>738</b>	<b>80</b>	<b>754</b>	<b>71</b>	<b>-2,1</b>	<b>12,7</b>
innerorts	68	3	90	1	-24,4	X	600	47	623	48	-3,7	-2,1
außerorts	12	3	11	2	9,1	X	138	33	131	23	5,3	43,5
<b>Güterkraftfahrzeugen</b>	<b>465</b>	<b>131</b>	<b>458</b>	<b>150</b>	<b>1,5</b>	<b>-12,7</b>	<b>4 401</b>	<b>1 261</b>	<b>4 517</b>	<b>1 307</b>	<b>-2,6</b>	<b>-3,5</b>
innerorts	195	49	164	56	18,9	-12,5	1 697	440	1 765	459	-3,9	-4,1
außerorts	270	82	294	94	-8,2	-12,8	2 704	821	2 752	848	-1,7	-3,2
darunter												
Liefer- und Lastkraftwagen mit zul. Gesamtgewicht bis einschl. 3 500 kg <sup>2)</sup>	174	49	197	64	-11,7	-23,4	1 719	447	1 821	445	-5,6	0,4
innerorts	101	28	90	29	12,2	-3,4	861	231	929	228	-7,3	1,3
außerorts	73	21	107	35	-31,8	-40,0	858	216	892	217	-3,8	-0,5
Liefer- und Lastkraftwagen mit zul. Gesamtgewicht über 3 500 kg <sup>2)</sup>	141	39	126	39	11,9	-	1 329	373	1 380	426	-3,7	-12,4
innerorts	60	14	46	20	30,4	-30,0	563	138	566	153	-0,5	-9,8
außerorts	81	25	80	19	1,3	31,6	766	235	814	273	-5,9	-13,9
Sattelzugmaschinen	132	40	119	40	10,9	-	1 185	399	1 152	394	2,9	1,3
innerorts	26	6	22	4	18,2	X	212	59	202	60	5,0	-1,7
außerorts	106	34	97	36	9,3	-5,6	973	340	950	334	2,4	1,8
<b>Landwirtschaftlichen Zugmaschinen</b>	<b>30</b>	<b>4</b>	<b>44</b>	<b>11</b>	<b>-31,8</b>	<b>X</b>	<b>457</b>	<b>74</b>	<b>425</b>	<b>72</b>	<b>7,5</b>	<b>2,8</b>
innerorts	10	1	11	5	-9,1	X	146	27	150	28	-2,7	-3,6
außerorts	20	3	33	6	-39,4	X	311	47	275	44	13,1	6,8
<b>übrigen Kraftfahrzeugen</b>	<b>14</b>	<b>3</b>	<b>27</b>	<b>-</b>	<b>-48,1</b>	<b>X</b>	<b>236</b>	<b>28</b>	<b>242</b>	<b>34</b>	<b>-2,5</b>	<b>-17,6</b>
innerorts	9	1	15	-	X	X	157	18	156	22	0,6	-18,2
außerorts	5	2	12	-	X	X	79	10	86	12	-8,1	-16,7
<b>Fahrer von Kraftfahrzeugen zusammen</b>	<b>6 356</b>	<b>1 386</b>	<b>7 431</b>	<b>1 720</b>	<b>-14,5</b>	<b>-19,4</b>	<b>67 629</b>	<b>14 850</b>	<b>67 466</b>	<b>14 812</b>	<b>0,2</b>	<b>0,3</b>
innerorts	3 448	694	4 145	919	-16,8	-24,5	37 752	7 680	37 910	8 044	-0,4	-4,5
außerorts	2 908	692	3 286	801	-11,5	-13,6	29 877	7 170	29 556	6 768	1,1	5,9
darunter flüchtig	229	79	232	108	-1,3	-26,9	2 466	924	2 313	1 031	6,6	-10,4
innerorts	138	37	155	50	-11,0	-26,0	1 621	414	1 534	506	5,7	-18,2
außerorts	91	42	77	58	18,2	-27,6	845	510	779	525	8,5	-2,9

Noch: 6. An Straßenverkehrsunfällen beteiligte Fahrzeugführer und Fußgänger in Bayern

Art der Verkehrsbeteiligung Ortslage	Unfälle mit											
	Personen-	schwerw. Sach-	Personen-	schwerw. Sach-	Per-	schwerw. Sach-	Personen-	schwerw. Sach-	Personen-	schwerw. Sach-	Per-	schwerw. Sach-
	schaden	schaden <sup>1)</sup>	schaden	schaden <sup>1)</sup>	sonen-	schaden	schaden	schaden <sup>1)</sup>	schaden	schaden <sup>1)</sup>	sonen-	schaden
	Oktober 2016		Oktober 2015		Zu- bzw. Abnahme (-)		Januar - Oktober 2016		Januar - Oktober 2015		Zu- bzw. Abnahme (-)	
Anzahl		Anzahl		%		Anzahl		Anzahl		%		
<b>Fahrer von</b>												
<b>Fahrrädern</b> .....	<b>957</b>	<b>1</b>	<b>1 168</b>	<b>4</b>	<b>-18,1</b>	<b>X</b>	<b>14 185</b>	<b>16</b>	<b>13 401</b>	<b>16</b>	<b>5,9</b>	<b>-</b>
<b>innerorts</b> .....	<b>874</b>	<b>-</b>	<b>1 054</b>	<b>4</b>	<b>-17,1</b>	<b>X</b>	<b>12 283</b>	<b>9</b>	<b>11 661</b>	<b>14</b>	<b>5,3</b>	<b>X</b>
<b>außerorts</b> .....	<b>83</b>	<b>1</b>	<b>114</b>	<b>-</b>	<b>-27,2</b>	<b>X</b>	<b>1 902</b>	<b>7</b>	<b>1 740</b>	<b>2</b>	<b>9,3</b>	<b>X</b>
<b>und zwar</b>												
<b>Pedelecs</b> .....	<b>43</b>	<b>-</b>	<b>36</b>	<b>-</b>	<b>19,4</b>	<b>-</b>	<b>707</b>	<b>-</b>	<b>422</b>	<b>-</b>	<b>67,5</b>	<b>-</b>
<b>innerorts</b> .....	<b>37</b>	<b>-</b>	<b>30</b>	<b>-</b>	<b>23,3</b>	<b>-</b>	<b>554</b>	<b>-</b>	<b>317</b>	<b>-</b>	<b>74,8</b>	<b>-</b>
<b>außerorts</b> .....	<b>6</b>	<b>-</b>	<b>6</b>	<b>-</b>	<b>-</b>	<b>-</b>	<b>153</b>	<b>-</b>	<b>105</b>	<b>-</b>	<b>45,7</b>	<b>-</b>
<b>unter 15 Jahren</b> .....	<b>100</b>	<b>-</b>	<b>134</b>	<b>-</b>	<b>-25,4</b>	<b>-</b>	<b>1 344</b>	<b>1</b>	<b>1 361</b>	<b>1</b>	<b>-1,2</b>	<b>-</b>
<b>innerorts</b> .....	<b>96</b>	<b>-</b>	<b>127</b>	<b>-</b>	<b>-24,4</b>	<b>-</b>	<b>1 241</b>	<b>1</b>	<b>1 263</b>	<b>1</b>	<b>-1,7</b>	<b>-</b>
<b>außerorts</b> .....	<b>4</b>	<b>-</b>	<b>7</b>	<b>-</b>	<b>X</b>	<b>-</b>	<b>103</b>	<b>-</b>	<b>98</b>	<b>-</b>	<b>5,1</b>	<b>-</b>
<b>anderen Fahrzeugen</b> .....	<b>51</b>	<b>20</b>	<b>50</b>	<b>21</b>	<b>2,0</b>	<b>-4,8</b>	<b>457</b>	<b>194</b>	<b>466</b>	<b>189</b>	<b>-1,9</b>	<b>2,6</b>
<b>innerorts</b> .....	<b>43</b>	<b>13</b>	<b>40</b>	<b>11</b>	<b>7,5</b>	<b>18,2</b>	<b>358</b>	<b>116</b>	<b>356</b>	<b>127</b>	<b>0,6</b>	<b>-8,7</b>
<b>außerorts</b> .....	<b>8</b>	<b>7</b>	<b>10</b>	<b>10</b>	<b>X</b>	<b>X</b>	<b>99</b>	<b>78</b>	<b>110</b>	<b>62</b>	<b>-10,0</b>	<b>25,8</b>
<b>Fußgänger</b> .....	<b>355</b>	<b>3</b>	<b>414</b>	<b>3</b>	<b>-14,3</b>	<b>-</b>	<b>3 793</b>	<b>6</b>	<b>3 660</b>	<b>13</b>	<b>3,6</b>	<b>X</b>
<b>innerorts</b> .....	<b>330</b>	<b>2</b>	<b>388</b>	<b>3</b>	<b>-14,9</b>	<b>X</b>	<b>3 546</b>	<b>5</b>	<b>3 422</b>	<b>12</b>	<b>3,6</b>	<b>X</b>
<b>außerorts</b> .....	<b>25</b>	<b>1</b>	<b>26</b>	<b>-</b>	<b>-3,8</b>	<b>X</b>	<b>247</b>	<b>1</b>	<b>238</b>	<b>1</b>	<b>3,8</b>	<b>-</b>
<b>und zwar</b>												
<b>Fußgänger mit Sport-</b>												
<b>oder Spielgeräten</b> .....	<b>14</b>	<b>-</b>	<b>12</b>	<b>-</b>	<b>16,7</b>	<b>-</b>	<b>159</b>	<b>-</b>	<b>167</b>	<b>-</b>	<b>-4,8</b>	<b>-</b>
<b>innerorts</b> .....	<b>13</b>	<b>-</b>	<b>11</b>	<b>-</b>	<b>18,2</b>	<b>-</b>	<b>149</b>	<b>-</b>	<b>148</b>	<b>-</b>	<b>0,7</b>	<b>-</b>
<b>außerorts</b> .....	<b>1</b>	<b>-</b>	<b>1</b>	<b>-</b>	<b>-</b>	<b>-</b>	<b>10</b>	<b>-</b>	<b>19</b>	<b>-</b>	<b>-47,4</b>	<b>-</b>
<b>unter 15 Jahren</b> .....	<b>70</b>	<b>-</b>	<b>76</b>	<b>-</b>	<b>-7,9</b>	<b>-</b>	<b>730</b>	<b>-</b>	<b>715</b>	<b>-</b>	<b>2,1</b>	<b>-</b>
<b>innerorts</b> .....	<b>68</b>	<b>-</b>	<b>73</b>	<b>-</b>	<b>-6,8</b>	<b>-</b>	<b>708</b>	<b>-</b>	<b>685</b>	<b>-</b>	<b>3,4</b>	<b>-</b>
<b>außerorts</b> .....	<b>2</b>	<b>-</b>	<b>3</b>	<b>-</b>	<b>X</b>	<b>-</b>	<b>22</b>	<b>-</b>	<b>30</b>	<b>-</b>	<b>-26,7</b>	<b>-</b>
<b>65 Jahre und mehr</b> .....	<b>78</b>	<b>-</b>	<b>109</b>	<b>-</b>	<b>-28,4</b>	<b>-</b>	<b>872</b>	<b>-</b>	<b>882</b>	<b>-</b>	<b>-1,1</b>	<b>-</b>
<b>innerorts</b> .....	<b>72</b>	<b>-</b>	<b>102</b>	<b>-</b>	<b>-29,4</b>	<b>-</b>	<b>838</b>	<b>-</b>	<b>847</b>	<b>-</b>	<b>-1,1</b>	<b>-</b>
<b>außerorts</b> .....	<b>6</b>	<b>-</b>	<b>7</b>	<b>-</b>	<b>X</b>	<b>-</b>	<b>34</b>	<b>-</b>	<b>35</b>	<b>-</b>	<b>-2,9</b>	<b>-</b>
<b>Andere Personen</b> .....	<b>31</b>	<b>1</b>	<b>38</b>	<b>2</b>	<b>-18,4</b>	<b>X</b>	<b>324</b>	<b>12</b>	<b>321</b>	<b>11</b>	<b>0,9</b>	<b>9,1</b>
<b>innerorts</b> .....	<b>26</b>	<b>-</b>	<b>30</b>	<b>1</b>	<b>-13,3</b>	<b>X</b>	<b>243</b>	<b>4</b>	<b>255</b>	<b>5</b>	<b>-4,7</b>	<b>X</b>
<b>außerorts</b> .....	<b>5</b>	<b>1</b>	<b>8</b>	<b>1</b>	<b>X</b>	<b>-</b>	<b>81</b>	<b>8</b>	<b>66</b>	<b>6</b>	<b>22,7</b>	<b>X</b>
<b>Insgesamt</b> .....	<b>7 750</b>	<b>1 411</b>	<b>9 101</b>	<b>1 750</b>	<b>-14,8</b>	<b>-19,4</b>	<b>86 388</b>	<b>15 078</b>	<b>85 314</b>	<b>15 041</b>	<b>1,3</b>	<b>0,2</b>
<b>innerorts</b> .....	<b>4 721</b>	<b>709</b>	<b>5 657</b>	<b>938</b>	<b>-16,5</b>	<b>-24,4</b>	<b>54 182</b>	<b>7 814</b>	<b>53 604</b>	<b>8 202</b>	<b>1,1</b>	<b>-4,7</b>
<b>außerorts</b> .....	<b>3 029</b>	<b>702</b>	<b>3 444</b>	<b>812</b>	<b>-12,0</b>	<b>-13,5</b>	<b>32 206</b>	<b>7 264</b>	<b>31 710</b>	<b>6 839</b>	<b>1,6</b>	<b>6,2</b>
<b>darunter:</b>												
<b>unter 15 Jahren</b> .....	<b>171</b>	<b>1</b>	<b>215</b>	<b>-</b>	<b>-20,5</b>	<b>X</b>	<b>2 115</b>	<b>2</b>	<b>2 113</b>	<b>1</b>	<b>0,1</b>	<b>X</b>
<b>innerorts</b> .....	<b>165</b>	<b>1</b>	<b>205</b>	<b>-</b>	<b>-19,5</b>	<b>X</b>	<b>1 983</b>	<b>2</b>	<b>1 982</b>	<b>1</b>	<b>0,1</b>	<b>X</b>
<b>außerorts</b> .....	<b>6</b>	<b>-</b>	<b>10</b>	<b>-</b>	<b>X</b>	<b>-</b>	<b>132</b>	<b>-</b>	<b>131</b>	<b>-</b>	<b>0,8</b>	<b>-</b>
<b>65 Jahre und mehr</b> .....	<b>937</b>	<b>148</b>	<b>1 195</b>	<b>196</b>	<b>-21,6</b>	<b>-24,5</b>	<b>11 491</b>	<b>1 681</b>	<b>11 117</b>	<b>1 719</b>	<b>3,4</b>	<b>-2,2</b>
<b>innerorts</b> .....	<b>634</b>	<b>83</b>	<b>848</b>	<b>112</b>	<b>-25,2</b>	<b>-25,9</b>	<b>8 036</b>	<b>1 013</b>	<b>7 759</b>	<b>1 067</b>	<b>3,6</b>	<b>-5,1</b>
<b>außerorts</b> .....	<b>303</b>	<b>65</b>	<b>347</b>	<b>84</b>	<b>-12,7</b>	<b>-22,6</b>	<b>3 455</b>	<b>668</b>	<b>3 358</b>	<b>652</b>	<b>2,9</b>	<b>2,5</b>

<sup>1)</sup> Schwerwiegender Unfall mit Sachschaden (im engeren Sinne). - <sup>2)</sup> Ohne Lastkraftwagen mit Tankauflage.

## 7. Straßenverkehrsunfälle und Verunglückte in Bayern im Oktober 2016 nach Tagen

Tagesdatum Ortslage	Unfälle mit Personen- schaden	davon mit			Verunglückte			Unfälle mit schwer- wiegendem Sachschaden <sup>1)</sup>	Unfälle mit Personen- und schwer- wiegendem Sachschaden <sup>1)</sup>
		Getöteten	Schwer- verletzten	Leicht- verletzten	Getötete	Schwer- verletzte	Leicht- verletzte		
<b>Innerorts</b>									
1. Samstag .....	92	-	20	72	-	20	87	14	106
2. Sonntag .....	49	1	7	41	1	8	60	11	60
3. Montag .....	42	-	8	34	-	9	45	10	52
4. Dienstag .....	95	-	13	82	-	14	96	17	112
5. Mittwoch .....	112	-	13	99	-	14	133	15	127
6. Donnerstag .....	100	1	14	85	1	14	103	21	121
7. Freitag .....	83	-	14	69	-	15	81	10	93
8. Samstag .....	58	-	9	49	-	10	59	18	76
9. Sonntag .....	51	-	4	47	-	4	62	9	60
10. Montag .....	87	-	18	69	-	20	79	12	99
11. Dienstag .....	76	-	5	71	-	5	93	7	83
12. Mittwoch .....	91	-	10	81	-	11	94	11	102
13. Donnerstag .....	90	-	13	77	-	13	88	8	98
14. Freitag .....	107	2	13	92	2	15	122	12	119
15. Samstag .....	61	-	9	52	-	9	76	8	69
16. Sonntag .....	70	-	15	55	-	16	64	5	75
17. Montag .....	88	-	14	74	-	14	85	5	93
18. Dienstag .....	102	-	8	94	-	8	117	17	119
19. Mittwoch .....	90	-	15	75	-	15	94	13	103
20. Donnerstag .....	90	-	11	79	-	11	92	10	100
21. Freitag .....	90	1	12	77	1	13	110	20	110
22. Samstag .....	77	-	10	67	-	11	85	11	88
23. Sonntag .....	41	-	8	33	-	8	43	1	42
24. Montag .....	90	1	12	77	1	12	91	14	104
25. Dienstag .....	97	2	14	81	2	14	91	9	106
26. Mittwoch .....	82	1	11	70	1	12	86	12	94
27. Donnerstag .....	84	-	13	71	-	13	88	14	98
28. Freitag .....	85	-	12	73	-	14	89	17	102
29. Samstag .....	37	-	4	33	-	4	36	9	46
30. Sonntag .....	48	1	6	41	1	7	49	9	57
31. Montag .....	84	1	14	69	1	14	87	11	95
<b>Zusammen .....</b>	<b>2 449</b>	<b>11</b>	<b>349</b>	<b>2 089</b>	<b>11</b>	<b>367</b>	<b>2 585</b>	<b>360</b>	<b>2 809</b>
<b>Außerorts, einschließlich Autobahn</b>									
1. Samstag .....	58	2	16	40	2	20	69	12	70
2. Sonntag .....	41	-	14	27	-	22	53	21	62
3. Montag .....	66	2	19	45	2	24	95	24	90
4. Dienstag .....	61	6	9	46	6	11	70	23	84
5. Mittwoch .....	68	1	10	57	1	11	86	10	78
6. Donnerstag .....	55	-	14	41	-	16	56	15	70
7. Freitag .....	48	3	9	36	3	12	58	10	58
8. Samstag .....	52	3	11	38	5	18	62	13	65
9. Sonntag .....	34	-	11	23	-	13	42	15	49
10. Montag .....	42	-	9	33	-	10	50	15	57
11. Dienstag .....	54	-	9	45	-	13	63	14	68
12. Mittwoch .....	41	1	5	35	1	6	53	13	54
13. Donnerstag .....	63	-	8	55	-	9	90	8	71
14. Freitag .....	57	2	18	37	2	21	70	14	71
15. Samstag .....	48	-	15	33	-	23	67	9	57
16. Sonntag .....	70	2	18	50	2	23	97	9	79
17. Montag .....	59	1	9	49	1	10	72	17	76
18. Dienstag .....	61	-	11	50	-	11	75	20	81
19. Mittwoch .....	47	-	14	33	-	16	55	12	59
20. Donnerstag .....	67	2	6	59	2	10	92	19	86
21. Freitag .....	53	1	10	42	1	14	69	24	77
22. Samstag .....	39	3	10	26	3	14	42	16	55
23. Sonntag .....	33	-	7	26	-	8	44	2	35
24. Montag .....	68	4	12	52	4	15	74	17	85
25. Dienstag .....	59	1	11	47	1	12	64	12	71
26. Mittwoch .....	52	-	7	45	-	7	66	9	61
27. Donnerstag .....	46	2	8	36	2	11	59	11	57
28. Freitag .....	60	1	11	48	1	13	75	11	71
29. Samstag .....	29	1	7	21	1	11	29	10	39
30. Sonntag .....	34	1	9	24	1	12	38	4	38
31. Montag .....	41	2	8	31	2	9	43	7	48
<b>Zusammen .....</b>	<b>1 606</b>	<b>41</b>	<b>335</b>	<b>1 230</b>	<b>43</b>	<b>425</b>	<b>1 978</b>	<b>416</b>	<b>2 022</b>

<sup>1)</sup> Schwerwiegender Unfall mit Sachschaden (im engeren Sinne).

Noch: 7. Straßenverkehrsunfälle und Verunglückte in Bayern im Oktober 2016 nach Tagen

Tagesdatum Ortslage	Unfälle mit Personen- schaden	davon mit			Verunglückte			Unfälle mit schwer- wiegendem Sachschaden <sup>1)</sup>	Unfälle mit Personen- und schwer- wiegendem Sachschaden <sup>1)</sup>
		Getöteten	Schwer- verletzten	Leicht- verletzten	Getötete	Schwer- verletzte	Leicht- verletzte		
<b>Innerorts und außerorts zusammen</b>									
1. Samstag .....	150	2	36	112	2	40	156	26	176
2. Sonntag .....	90	1	21	68	1	30	113	32	122
3. Montag .....	108	2	27	79	2	33	140	34	142
4. Dienstag .....	156	6	22	128	6	25	166	40	196
5. Mittwoch .....	180	1	23	156	1	25	219	25	205
6. Donnerstag .....	155	1	28	126	1	30	159	36	191
7. Freitag .....	131	3	23	105	3	27	139	20	151
8. Samstag .....	110	3	20	87	5	28	121	31	141
9. Sonntag .....	85	-	15	70	-	17	104	24	109
10. Montag .....	129	-	27	102	-	30	129	27	156
11. Dienstag .....	130	-	14	116	-	18	156	21	151
12. Mittwoch .....	132	1	15	116	1	17	147	24	156
13. Donnerstag .....	153	-	21	132	-	22	178	16	169
14. Freitag .....	164	4	31	129	4	36	192	26	190
15. Samstag .....	109	-	24	85	-	32	143	17	126
16. Sonntag .....	140	2	33	105	2	39	161	14	154
17. Montag .....	147	1	23	123	1	24	157	22	169
18. Dienstag .....	163	-	19	144	-	19	192	37	200
19. Mittwoch .....	137	-	29	108	-	31	149	25	162
20. Donnerstag .....	157	2	17	138	2	21	184	29	186
21. Freitag .....	143	2	22	119	2	27	179	44	187
22. Samstag .....	116	3	20	93	3	25	127	27	143
23. Sonntag .....	74	-	15	59	-	16	87	3	77
24. Montag .....	158	5	24	129	5	27	165	31	189
25. Dienstag .....	156	3	25	128	3	26	155	21	177
26. Mittwoch .....	134	1	18	115	1	19	152	21	155
27. Donnerstag .....	130	2	21	107	2	24	147	25	155
28. Freitag .....	145	1	23	121	1	27	164	28	173
29. Samstag .....	66	1	11	54	1	15	65	19	85
30. Sonntag .....	82	2	15	65	2	19	87	13	95
31. Montag .....	125	3	22	100	3	23	130	18	143
<b>Insgesamt .....</b>	<b>4 055</b>	<b>52</b>	<b>684</b>	<b>3 319</b>	<b>54</b>	<b>792</b>	<b>4 563</b>	<b>776</b>	<b>4 831</b>
<b>darunter auf Autobahnen</b>									
1. Samstag .....	11	-	1	10	-	1	25	7	18
2. Sonntag .....	8	-	2	6	-	7	13	9	17
3. Montag .....	16	1	3	12	1	4	26	8	24
4. Dienstag .....	22	2	2	18	2	4	28	12	34
5. Mittwoch .....	13	-	2	11	-	2	19	2	15
6. Donnerstag .....	10	-	2	8	-	2	10	5	15
7. Freitag .....	10	1	-	9	1	-	10	3	13
8. Samstag .....	12	1	4	7	1	9	10	6	18
9. Sonntag .....	14	-	2	12	-	2	24	6	20
10. Montag .....	7	-	1	6	-	1	9	6	13
11. Dienstag .....	10	-	-	10	-	-	11	7	17
12. Mittwoch .....	7	-	-	7	-	-	12	5	12
13. Donnerstag .....	12	-	2	10	-	3	25	2	14
14. Freitag .....	15	-	4	11	-	6	28	1	16
15. Samstag .....	8	-	1	7	-	1	20	1	9
16. Sonntag .....	13	-	2	11	-	2	19	2	15
17. Montag .....	13	-	3	10	-	4	21	7	20
18. Dienstag .....	11	-	3	8	-	3	12	8	19
19. Mittwoch .....	13	-	3	10	-	3	13	5	18
20. Donnerstag .....	16	1	1	14	1	2	21	7	23
21. Freitag .....	18	-	3	15	-	4	27	5	23
22. Samstag .....	10	1	4	5	1	6	9	5	15
23. Sonntag .....	6	-	-	6	-	-	9	1	7
24. Montag .....	19	-	4	15	-	5	18	5	24
25. Dienstag .....	12	1	1	10	1	2	13	4	16
26. Mittwoch .....	14	-	2	12	-	2	17	4	18
27. Donnerstag .....	18	-	2	16	-	4	29	2	20
28. Freitag .....	15	1	1	13	1	1	23	2	17
29. Samstag .....	5	-	1	4	-	2	5	3	8
30. Sonntag .....	9	-	2	7	-	5	10	-	9
31. Montag .....	5	-	-	5	-	-	5	2	7
<b>Zusammen .....</b>	<b>372</b>	<b>9</b>	<b>58</b>	<b>305</b>	<b>9</b>	<b>87</b>	<b>521</b>	<b>142</b>	<b>514</b>

<sup>1)</sup> Schwerwiegender Unfall mit Sachschaden (im engeren Sinne).

## 8. Getötete und Verletzte im Straßenverkehr in

Im Alter von ... bis unter ... Jahren  Geschlecht	Getötete						Schwerverletzte					
	Oktober		Zu- bzw. Abnah- me (-)	Januar - Oktober		Zu- bzw. Abnah- me (-)	Oktober		Zu- bzw. Abnah- me (-)	Januar - Oktober		Zu- bzw. Abnah- me (-)
	2016	2015		2016	2015		2016	2015		2016	2015	
	Anzahl		%	Anzahl		%	Anzahl		%	Anzahl		%
unter 15 .....	1	-	X	14	11	27,3	35	52	-32,7	462	487	-5,1
männlich .....	-	-	-	8	7	X	18	35	-48,6	272	299	-9,0
weiblich .....	1	-	X	6	4	X	17	17	-	190	188	1,1
15 - 18 .....	5	2	X	29	14	X	53	81	-34,6	622	656	-5,2
männlich .....	5	-	X	21	10	X	40	64	-37,5	436	472	-7,6
weiblich .....	-	2	X	8	4	X	13	17	-23,5	186	184	1,1
18 - 21 .....	2	3	X	35	28	25,0	60	73	-17,8	781	791	-1,3
männlich .....	1	3	X	26	21	23,8	36	42	-14,3	494	479	3,1
weiblich .....	1	-	X	9	7	X	24	31	-22,6	287	312	-8,0
21 - 25 .....	7	11	X	46	57	-19,3	77	65	18,5	755	742	1,8
männlich .....	5	7	X	36	43	-16,3	56	42	33,3	506	482	5,0
weiblich .....	2	4	X	10	14	-28,6	21	23	-8,7	249	260	-4,2
25 - 30 .....	3	1	X	32	35	-8,6	55	67	-17,9	726	751	-3,3
männlich .....	-	1	X	25	28	-10,7	39	39	-	494	492	0,4
weiblich .....	3	-	X	7	7	-	16	28	-42,9	232	259	-10,4
30 - 35 .....	1	3	X	31	25	24,0	47	57	-17,5	486	558	-12,9
männlich .....	1	2	X	24	21	14,3	32	40	-20,0	311	379	-17,9
weiblich .....	-	1	X	7	4	X	15	17	-11,8	175	179	-2,2
35 - 40 .....	3	1	X	16	27	-40,7	40	55	-27,3	501	509	-1,6
männlich .....	2	-	X	14	20	-30,0	24	38	-36,8	364	338	7,7
weiblich .....	1	1	-	2	7	X	16	17	-5,9	137	171	-19,9
40 - 45 .....	7	1	X	34	29	17,2	43	46	-6,5	542	546	-0,7
männlich .....	3	-	X	24	23	4,3	24	32	-25,0	347	361	-3,9
weiblich .....	4	1	X	10	6	X	19	14	35,7	195	185	5,4
45 - 50 .....	-	5	X	40	43	-7,0	61	66	-7,6	725	786	-7,8
männlich .....	-	5	X	31	34	-8,8	42	33	27,3	478	519	-7,9
weiblich .....	-	-	-	9	9	-	19	33	-42,4	247	267	-7,5
50 - 55 .....	2	10	X	46	50	-8,0	66	80	-17,5	912	889	2,6
männlich .....	2	8	X	35	42	-16,7	43	53	-18,9	587	582	0,9
weiblich .....	-	2	X	11	8	X	23	27	-14,8	325	307	5,9
55 - 60 .....	2	7	X	31	36	-13,9	55	79	-30,4	764	780	-2,1
männlich .....	2	4	X	23	26	-11,5	30	53	-43,4	478	511	-6,5
weiblich .....	-	3	X	8	10	X	25	26	-3,8	286	269	6,3
60 - 65 .....	1	1	-	23	29	-20,7	54	39	38,5	616	593	3,9
männlich .....	-	1	X	16	20	-20,0	35	24	45,8	383	352	8,8
weiblich .....	1	-	X	7	9	X	19	15	26,7	233	241	-3,3
65 - 70 .....	4	-	X	29	23	26,1	30	35	-14,3	486	457	6,3
männlich .....	2	-	X	21	16	31,3	19	18	5,6	281	278	1,1
weiblich .....	2	-	X	8	7	X	11	17	-35,3	205	179	14,5
70 - 75 .....	4	2	X	25	29	-13,8	34	42	-19,0	470	479	-1,9
männlich .....	2	1	X	16	20	-20,0	17	15	13,3	261	261	-
weiblich .....	2	1	X	9	9	-	17	27	-37,0	209	218	-4,1
75 und mehr .....	12	15	-20,0	100	92	8,7	82	129	-36,4	1 030	1 130	-8,8
männlich .....	6	9	X	60	51	17,6	50	62	-19,4	547	579	-5,5
weiblich .....	6	6	-	40	41	-2,4	32	67	-52,2	483	551	-12,3
<b>Zusammen .....</b>	<b>54</b>	<b>62</b>	<b>-12,9</b>	<b>531</b>	<b>528</b>	<b>0,6</b>	<b>792</b>	<b>966</b>	<b>-18,0</b>	<b>9 878</b>	<b>10 154</b>	<b>-2,7</b>
<b>männlich .....</b>	<b>31</b>	<b>41</b>	<b>-24,4</b>	<b>380</b>	<b>382</b>	<b>-0,5</b>	<b>505</b>	<b>590</b>	<b>-14,4</b>	<b>6 239</b>	<b>6 384</b>	<b>-2,3</b>
<b>weiblich .....</b>	<b>23</b>	<b>21</b>	<b>9,5</b>	<b>151</b>	<b>146</b>	<b>3,4</b>	<b>287</b>	<b>376</b>	<b>-23,7</b>	<b>3 639</b>	<b>3 770</b>	<b>-3,5</b>
Ohne Angabe .....	-	-	-	-	-	-	-	-	-	-	-	-
<b>Insgesamt</b>	<b>54</b>	<b>62</b>	<b>-12,9</b>	<b>531</b>	<b>528</b>	<b>0,6</b>	<b>792</b>	<b>966</b>	<b>-18,0</b>	<b>9 878</b>	<b>10 154</b>	<b>-2,7</b>



## Bayern nach Altersgruppen und Geschlecht

Leichtverletzte						Verunglückte insgesamt						Im Alter von ... bis unter ... Jahren ----- Geschlecht
Oktober		Zu- bzw. Abnah- me (-)	Januar - Oktober		Zu- bzw. Abnah- me (-)	Oktober		Zu- bzw. Abnah- me (-)	Januar - Oktober		Zu- bzw. Abnah- me (-)	
2016	2015		2016	2015		2016	2015		2016	2015		
Anzahl	%	Anzahl	%	Anzahl	%	Anzahl	%	Anzahl	%			
274	312	-12,2	3 209	3 146	2,0	310	364	-14,8	3 685	3 644	1,1	..... unter 15
160	180	-11,1	1 805	1 805	-	178	215	-17,2	2 085	2 111	-1,2	..... männlich
114	132	-13,6	1 404	1 341	4,7	132	149	-11,4	1 600	1 533	4,4	..... weiblich
275	368	-25,3	2 736	2 691	1,7	333	451	-26,2	3 387	3 361	0,8	..... 15 - 18
180	224	-19,6	1 668	1 600	4,3	225	288	-21,9	2 125	2 082	2,1	..... männlich
95	144	-34,0	1 068	1 091	-2,1	108	163	-33,7	1 262	1 279	-1,3	..... weiblich
444	518	-14,3	4 559	4 499	1,3	506	594	-14,8	5 375	5 318	1,1	..... 18 - 21
230	261	-11,9	2 457	2 370	3,7	267	306	-12,7	2 977	2 870	3,7	..... männlich
214	257	-16,7	2 102	2 129	-1,3	239	288	-17,0	2 398	2 448	-2,0	..... weiblich
465	562	-17,3	4 809	4 926	-2,4	549	638	-13,9	5 610	5 725	-2,0	..... 21 - 25
241	299	-19,4	2 543	2 617	-2,8	302	348	-13,2	3 085	3 142	-1,8	..... männlich
224	263	-14,8	2 266	2 309	-1,9	247	290	-14,8	2 525	2 583	-2,2	..... weiblich
438	505	-13,3	5 073	4 957	2,3	496	573	-13,4	5 831	5 743	1,5	..... 25 - 30
210	279	-24,7	2 695	2 633	2,4	249	319	-21,9	3 214	3 153	1,9	..... männlich
228	226	0,9	2 378	2 324	2,3	247	254	-2,8	2 617	2 590	1,0	..... weiblich
355	423	-16,1	4 036	3 978	1,5	403	483	-16,6	4 553	4 561	-0,2	..... 30 - 35
186	230	-19,1	2 228	2 158	3,2	219	272	-19,5	2 563	2 558	0,2	..... männlich
169	193	-12,4	1 808	1 820	-0,7	184	211	-12,8	1 990	2 003	-0,6	..... weiblich
342	348	-1,7	3 545	3 329	6,5	385	404	-4,7	4 062	3 865	5,1	..... 35 - 40
179	201	-10,9	1 925	1 874	2,7	205	239	-14,2	2 303	2 232	3,2	..... männlich
163	147	10,9	1 620	1 455	11,3	180	165	9,1	1 759	1 633	7,7	..... weiblich
313	358	-12,6	3 190	3 402	-6,2	363	405	-10,4	3 766	3 977	-5,3	..... 40 - 45
185	207	-10,6	1 743	1 871	-6,8	212	239	-11,3	2 114	2 255	-6,3	..... männlich
128	151	-15,2	1 447	1 531	-5,5	151	166	-9,0	1 652	1 722	-4,1	..... weiblich
343	419	-18,1	3 939	4 089	-3,7	404	490	-17,6	4 704	4 918	-4,4	..... 45 - 50
167	237	-29,5	2 182	2 297	-5,0	209	275	-24,0	2 691	2 850	-5,6	..... männlich
176	182	-3,3	1 757	1 792	-2,0	195	215	-9,3	2 013	2 068	-2,7	..... weiblich
371	425	-12,7	4 100	4 073	0,7	439	515	-14,8	5 058	5 012	0,9	..... 50 - 55
215	225	-4,4	2 269	2 261	0,4	260	286	-9,1	2 891	2 885	0,2	..... männlich
156	200	-22,0	1 831	1 812	1,0	179	229	-21,8	2 167	2 127	1,9	..... weiblich
297	353	-15,9	3 285	3 119	5,3	354	439	-19,4	4 080	3 935	3,7	..... 55 - 60
164	184	-10,9	1 829	1 718	6,5	196	241	-18,7	2 330	2 255	3,3	..... männlich
133	169	-21,3	1 456	1 401	3,9	158	198	-20,2	1 750	1 680	4,2	..... weiblich
174	189	-7,9	2 284	2 101	8,7	229	229	-	2 923	2 723	7,3	..... 60 - 65
93	88	5,7	1 249	1 125	11,0	128	113	13,3	1 648	1 497	10,1	..... männlich
81	101	-19,8	1 035	976	6,0	101	116	-12,9	1 275	1 226	4,0	..... weiblich
128	158	-19,0	1 726	1 551	11,3	162	193	-16,1	2 241	2 031	10,3	..... 65 - 70
64	90	-28,9	902	836	7,9	85	108	-21,3	1 204	1 130	6,5	..... männlich
64	68	-5,9	824	715	15,2	77	85	-9,4	1 037	901	15,1	..... weiblich
99	156	-36,5	1 355	1 463	-7,4	137	200	-31,5	1 850	1 971	-6,1	..... 70 - 75
56	78	-28,2	728	756	-3,7	75	94	-20,2	1 005	1 037	-3,1	..... männlich
43	78	-44,9	627	707	-11,3	62	106	-41,5	845	934	-9,5	..... weiblich
242	292	-17,1	2 780	2 513	10,6	336	436	-22,9	3 910	3 735	4,7	..... 75 und mehr
123	153	-19,6	1 526	1 319	15,7	179	224	-20,1	2 133	1 949	9,4	..... männlich
119	139	-14,4	1 254	1 194	5,0	157	212	-25,9	1 777	1 786	-0,5	..... weiblich
<b>4 560</b>	<b>5 386</b>	<b>-15,3</b>	<b>50 626</b>	<b>49 837</b>	<b>1,6</b>	<b>5 406</b>	<b>6 414</b>	<b>-15,7</b>	<b>61 035</b>	<b>60 519</b>	<b>0,9</b>	..... <b>Zusammen</b>
<b>2 453</b>	<b>2 936</b>	<b>-16,5</b>	<b>27 749</b>	<b>27 240</b>	<b>1,9</b>	<b>2 989</b>	<b>3 567</b>	<b>-16,2</b>	<b>34 368</b>	<b>34 006</b>	<b>1,1</b>	..... <b>männlich</b>
<b>2 107</b>	<b>2 450</b>	<b>-14,0</b>	<b>22 877</b>	<b>22 597</b>	<b>1,2</b>	<b>2 417</b>	<b>2 847</b>	<b>-15,1</b>	<b>26 667</b>	<b>26 513</b>	<b>0,6</b>	..... <b>weiblich</b>
3	2	X	51	32	59,4	3	2	X	51	32	59,4	..... Ohne Angabe
<b>4 563</b>	<b>5 388</b>	<b>-15,3</b>	<b>50 677</b>	<b>49 869</b>	<b>1,6</b>	<b>5 409</b>	<b>6 416</b>	<b>-15,7</b>	<b>61 086</b>	<b>60 551</b>	<b>0,9</b>	<b>Insgesamt</b>

## 9. Straßenverkehrsunfälle und Verunglückte in Bayern nach Unfalltypen

Unfalltyp Ortslage	2016				2015				Zu- bzw. Abnahme (-)			
	Unfälle mit Personen- schaden	Verunglückte			Unfälle mit Personen- schaden	Verunglückte			Unfälle mit Personen- schaden	Getötete	Schwer- verletzte	Leicht- verletzte
		Getötete	Schwer- verletzte	Leicht- verletzte		Getötete	Schwer- verletzte	Leicht- verletzte				
								%				
Anzahl									%			

### Oktober

Fahrunfall .....	803	21	224	757	825	19	261	734	-2,7	10,5	-14,2	3,1
innerorts .....	326	2	77	284	332	3	77	293	-1,8	X	-	-3,1
außerorts .....	477	19	147	473	493	16	184	441	-3,2	18,8	-20,1	7,3
Abbiege-Unfall .....	469	2	78	536	609	2	102	759	-23,0	-	-23,5	-29,4
innerorts .....	342	2	39	361	430	1	45	493	-20,5	X	-13,3	-26,8
außerorts .....	127	-	39	175	179	1	57	266	-29,1	X	-31,6	-34,2
Einbiegen/Kreuzenunfall .....	875	7	156	1 032	1 039	11	187	1 233	-15,8	X	-16,6	-16,3
innerorts .....	652	3	90	722	760	3	89	850	-14,2	-	1,1	-15,1
außerorts .....	223	4	66	310	279	8	98	383	-20,1	X	-32,7	-19,1
Überschreitenunfall .....	172	3	52	133	172	5	50	132	-	X	4,0	0,8
innerorts .....	166	2	49	131	165	3	47	130	0,6	X	4,3	0,8
außerorts .....	6	1	3	2	7	2	3	2	X	X	-	-
Unfall durch ruhenden Verkehr .....	72	-	11	66	68	-	11	67	5,9	-	-	-1,5
innerorts .....	68	-	11	61	64	-	10	63	6,3	-	10,0	-3,2
außerorts .....	4	-	-	5	4	-	1	4	-	-	X	X
Unfall im Längsverkehr .....	1 130	16	182	1 527	1 317	15	214	1 793	-14,2	6,7	-15,0	-14,8
innerorts .....	513	1	51	668	665	1	57	852	-22,9	-	-10,5	-21,6
außerorts .....	617	15	131	859	652	14	157	941	-5,4	7,1	-16,6	-8,7
Sonstiger Unfall .....	534	5	89	512	716	10	141	670	-25,4	X	-36,9	-23,6
innerorts .....	382	1	50	358	495	2	85	452	-22,8	X	-41,2	-20,8
außerorts .....	152	4	39	154	221	8	56	218	-31,2	X	-30,4	-29,4
<b>Insgesamt .....</b>	<b>4 055</b>	<b>54</b>	<b>792</b>	<b>4 563</b>	<b>4 746</b>	<b>62</b>	<b>966</b>	<b>5 388</b>	<b>-14,6</b>	<b>-12,9</b>	<b>-18,0</b>	<b>-15,3</b>
<b>innerorts .....</b>	<b>2 449</b>	<b>11</b>	<b>367</b>	<b>2 585</b>	<b>2 911</b>	<b>13</b>	<b>410</b>	<b>3 133</b>	<b>-15,9</b>	<b>-15,4</b>	<b>-10,5</b>	<b>-17,5</b>
<b>außerorts .....</b>	<b>1 606</b>	<b>43</b>	<b>425</b>	<b>1 978</b>	<b>1 835</b>	<b>49</b>	<b>556</b>	<b>2 255</b>	<b>-12,5</b>	<b>-12,2</b>	<b>-23,6</b>	<b>-12,3</b>

### Januar - Oktober

Fahrunfall .....	9 955	195	2 972	8 889	9 164	149	2 955	8 055	8,6	30,9	0,6	10,4
innerorts .....	4 326	31	1 061	3 705	3 844	23	996	3 322	12,5	34,8	6,5	11,5
außerorts .....	5 629	164	1 911	5 184	5 320	126	1 959	4 733	5,8	30,2	-2,5	9,5
Abbiege-Unfall .....	5 134	42	1 003	5 922	5 208	39	1 028	6 117	-1,4	7,7	-2,4	-3,2
innerorts .....	3 805	19	555	4 092	3 826	13	570	4 166	-0,5	46,2	-2,6	-1,8
außerorts .....	1 329	23	448	1 830	1 382	26	458	1 951	-3,8	-11,5	-2,2	-6,2
Einbiegen/Kreuzenunfall .....	9 769	72	1 747	11 370	9 631	84	1 858	11 211	1,4	-14,3	-6,0	1,4
innerorts .....	7 287	17	1 023	8 116	7 088	20	1 016	7 848	2,8	-15,0	0,7	3,4
außerorts .....	2 482	55	724	3 254	2 543	64	842	3 363	-2,4	-14,1	-14,0	-3,2
Überschreitenunfall .....	1 638	30	462	1 333	1 518	40	479	1 185	7,9	-25,0	-3,5	12,5
innerorts .....	1 575	21	427	1 302	1 448	29	439	1 153	8,8	-27,6	-2,7	12,9
außerorts .....	63	9	35	31	70	11	40	32	-10,0	X	-12,5	-3,1
Unfall durch ruhenden Verkehr .....	823	1	114	801	737	3	109	725	11,7	X	4,6	10,5
innerorts .....	773	-	105	739	687	-	96	661	12,5	-	9,4	11,8
außerorts .....	50	1	9	62	50	3	13	64	-	X	X	-3,1
Unfall im Längsverkehr .....	12 047	145	2 128	16 161	12 062	152	2 110	16 037	-0,1	-4,6	0,9	0,8
innerorts .....	5 950	9	579	7 501	6 123	5	567	7 681	-2,8	X	2,1	-2,3
außerorts .....	6 097	136	1 549	8 660	5 939	147	1 543	8 356	2,7	-7,5	0,4	3,6
Sonstiger Unfall .....	6 802	46	1 452	6 201	7 211	61	1 615	6 539	-5,7	-24,6	-10,1	-5,2
innerorts .....	4 966	18	917	4 484	5 174	23	988	4 657	-4,0	-21,7	-7,2	-3,7
außerorts .....	1 836	28	535	1 717	2 037	38	627	1 882	-9,9	-26,3	-14,7	-8,8
<b>Insgesamt .....</b>	<b>46 168</b>	<b>531</b>	<b>9 878</b>	<b>50 677</b>	<b>45 531</b>	<b>528</b>	<b>10 154</b>	<b>49 869</b>	<b>1,4</b>	<b>0,6</b>	<b>-2,7</b>	<b>1,6</b>
<b>innerorts .....</b>	<b>28 682</b>	<b>115</b>	<b>4 667</b>	<b>29 939</b>	<b>28 190</b>	<b>113</b>	<b>4 672</b>	<b>29 488</b>	<b>1,7</b>	<b>1,8</b>	<b>-0,1</b>	<b>1,5</b>
<b>außerorts .....</b>	<b>17 486</b>	<b>416</b>	<b>5 211</b>	<b>20 738</b>	<b>17 341</b>	<b>415</b>	<b>5 482</b>	<b>20 381</b>	<b>0,8</b>	<b>0,2</b>	<b>-4,9</b>	<b>1,8</b>

**Art der Verkehrsbeteiligung\*)**

**Ab Januar 2014**

Anmerkung:

Die Erläuterungen beschreiben die typische/aktuelle Zuordnung zu den Verkehrsbeteiligungsarten. Andere nicht aufgeführte, z.B. ältere Kraftfahrzeuge sind sinngemäß bzw. entsprechend ihrer Zulassung zuzuordnen.

Schlüssel- Art der Verkehrsbeteiligung mit Erläuterungen  
Nr.:

**Zulassungsfreie Krafräder mit Versicherungskennzeichen**

- 01 Kleinkraftrad** mit Versicherungskennzeichen  
2-rädrig (Moped, Mokick, Roller, Fahrzeugklasse L1e)  
mit einem Hubraum von nicht mehr als 50 cm<sup>3</sup> und einer Höchstgeschwindigkeit bis 45  
bzw. bis 50 km/h
- 02 Mofa 25**, Fahrrad mit Hilfsmotor (einschl. Leichtmofas) mit einem Hubraum bis 50 cm<sup>3</sup>  
und einer Höchstgeschwindigkeit bis 25 km/h
- 03 E-Bikes**  
Fahrrad mit Trethilfe und einem elektromotorischen Antrieb, mit dessen Unterstützung  
auch eine Fahrgeschwindigkeit zwischen 25 und 45 km/h erreicht werden kann.
- 04 Leichtes drei- und vierrädriges Kraftfahrzeug**  
3-rädrig (Fahrzeugklasse L2e)  
4-rädrig unter 350 kg Leermasse, bis 45 km/h und bis 50 cm<sup>3</sup> (L6e)

**Zulassungspflichtige/-freie Krafräder mit amtlichen Kennzeichen**

- 11 Krafttrad** (Fahrzeugklasse L3e, L4e)  
Motorrad mit einem Hubraum über 125 cm<sup>3</sup> oder einer Nennleistung von mehr als 11  
kW
- 12 Leichtkrafttrad**  
(Motorrad, Motorroller, Fahrzeugklasse L3e und L4e jeweils mit Aufbauart B) über 50  
bis 125 cm<sup>3</sup> Hubraum und einer Nennleistung von nicht mehr als 11 kW
- 13 Drei- und leichtes vierrädriges Kraftfahrzeug** (Fahrzeugklasse L5e, L7e)  
- 3-rädrig (über 50 cm<sup>3</sup> und/oder über 45 km/h, Klasse L5e)  
- 4-rädrig zur Personenbeförderung (bis 400 kg Leermasse und bis 15 kW, Klasse L7e)  
- 4-rädrig zur Güterbeförderung (bis 550 kg Leermasse und bis 15 kW, Klasse L7e)
- 15 Kraftroller /Motorroller** (Fahrzeugklasse L3e, L4e)  
mit einem Hubraum über 125 cm<sup>3</sup> oder einer Nennleistung von mehr als 11 kW

Schlüssel-  
Nr.: Art der Verkehrsbeteiligung mit Erläuterungen

**21** **Personenkraftwagen** mit höchstens 9 Sitzplätzen (einschl. Fahrersitz)  
Fahrzeugklasse M1, M1G mit Ausnahme der Aufbauarten SA, SC, SD  
Mit Anhänger: Bitte Feld **Zusatzsignatur** ausfüllen

**22** **Wohnmobil**  
Mit Anhänger: Bitte Feld **Zusatzsignatur** ausfüllen

#### **Busse**

**31** **Kraftomnibus, a.n.g.** auch mit Anhänger  
Nicht an Oberleitungen gebundenes Kraftfahrzeug zur Personenbeförderung mit **mehr**  
als 9 Sitzplätzen (einschl. Fahrersitz), die nicht den Schlüsselnummern 32 bis 34  
zugeordnet werden können.

**32** **Reisebus**  
Bus, der im Gelegenheitsverkehr (Ausflugsfahrten, Ferienzweckreisen,  
Mietomnibusverkehr) eingesetzt ist.

**33** **Linienbus**  
Bus, der auf einer zwischen bestimmten Ausgangs- und Endpunkten eingerichteten  
regelmäßigen Verkehrsverbindung eingesetzt ist.

**34** **Schulbus**  
Bus, der besonders für die Schülerbeförderung eingesetzt ist und an der Stirn- und  
Rückseite entsprechend gekennzeichnet ist.

**35** **Oberleitungsomnibus**, auch mit Anhänger.

#### **Güterkraftfahrzeuge**

**Liefer- und Lastkraftwagen**, auch Dreiradkraftfahrzeug  
das ausschließlich oder hauptsächlich der Beförderung von Gütern dient. (Fahrzeuge  
mit Spezialaufbauten, wie z.B. Viehtransportwagen, Silofahrzeuge,  
Mannschaftstransportwagen unter Schlüssel Nr. 58 und 59)

**mit einem Gesamtgewicht bis einschließlich 3,5 t**

**40** o h n e Anhänger

**42** m i t Anhänger

**mit einem Gesamtgewicht über 3,5 t**

**44** o h n e Anhänger

**46** m i t Anhänger

**Liefer- und Lastkraftwagen mit Tankauflagen**

Normaler Lastkraftwagen, bei dem auf der Ladefläche ein Behälter für gefährliche  
Güter z.B. brennbare Flüssigkeiten, Gase, giftige oder ätzende Stoffe aufgelegt ist  
(ohne Tankkraftwagen Schlüssel Nr. 57 oder 58):

**43** o h n e Anhänger

**48** m i t Anhänger

**51** **Sattelzugmaschine**, auch mit Auflieger (Einschließlich Auflieger mit Spezialaufbau,  
aber ohne Auflieger als Tankwagen).

**52** **Sattelzugmaschine** mit Auflieger als Tankwagen  
bei der der Auflieger zur Beförderung von gefährlichen Gütern wie z.B. brennbaren  
Flüssigkeiten, Gasen, giftigen oder ätzenden Stoffen dient.

Schlüssel-  
Nr.:

Art der Verkehrsbeteiligung mit Erläuterungen

- 54**        **Andere Zugmaschine**, auch mit Anhänger, ohne die mit Tankwagen.
- 55**        **Andere Zugmaschine** mit Tankwagen zur Beförderung von gefährlichen Gütern wie z.B. brennbaren Flüssigkeiten, Gasen, giftigen oder ätzenden Stoffen.
- 57**        **Tankkraftwagen** zur Beförderung von gefährlichen Gütern wie z.B. brennbaren Flüssigkeiten, Gasen, giftigen oder ätzenden Stoffen.
- 58**        **Lastkraftwagen mit Spezialaufbau**, wie Milchtankkraftwagen oder andere Tankkraftwagen als die unter Schlüssel Nr. 57 genannten, Silofahrzeuge, Viehtransportwagen, Langmaterialfahrzeuge, Betontransport- und Liefermischer, Kraftfahrzeugtransportwagen usw.
- 53**        **Landwirtschaftliche Zugmaschine**, auch mit Anhänger  
(Fahrzeugklasse T1, T2, T3)
- 59**        **Übrige Kraftfahrzeuge**,  
wie z.B. Fahrzeugklasse M1 und M1G mit Aufbauarten SC oder SD,  
Krankenkraftwagen, Feuerwehrfahrzeuge, Straßenreinigungsfahrzeuge, Müllwagen,  
Kanalreinigungs- und Schlammsaugwagen, Steigleitern, Abschlepp- und Kranwagen, Hub-  
und Gabelstapler, Bagger, Lader, Arbeitsmaschinen für Bodenbearbeitung, Straßenbau  
und -erhalt, Geräteträger für Land- und Forstwirtschaft, Prüf-, Mess-, Registrier-, Funk-  
und Fernmeldewagen, Werkstattwagen, Verkaufs- und Ausstellungswagen,  
Bestattungswagen, Krankenfahrstühle, Elektronische Mobilitätshilfen („Segways“) usw.  
Pkw mit Wohnwagen siehe Schlüssel Nr. 21
- 61**        **Straßenbahn** (Schienenfahrzeug)
- 62**        **Eisenbahn** (Schienenfahrzeug), die mit Straßenbenutzern kollidierte.
- 71**        **Fahrrad**  
Nur wenn Personen auf dem Fahrrad fahren. Unabhängig von der Verkehrsfläche
- 72**        **Pedelec**  
Fahrrad mit Treithilfe und einem elektromotorischen Hilfsantrieb mit einer maximalen  
Nennleistung von 0,25 kW, dessen Unterstützung sich mit zunehmender  
Fahrgeschwindigkeit progressiv verringert und spätestens beim Erreichen von 25 km/h  
unterbrochen wird.  
Fahrräder mit Elektroantrieb und Kfz-Kennzeichen siehe Schlüssel Nr. 03 (E-Bikes)
- 81**        **Fußgänger**  
Hierzu zählen auch Fußgänger mit Hunden oder Kinderwagen, Fahrräder schiebende  
Personen sowie Kinder in Kinderwagen, spielende Kinder  
Nicht als Fußgänger zu zählende Unfallbeteiligte siehe Schlüssel Nr. 93
- 84**        **Fußgänger mit Sport- oder Spielgerät**  
Inline-Skater, Kickboarder, Skateboarder, Rollschuhfahrer, Skiläufer, Kinderdreiräder  
usw.

Schlüssel-  
Nr.: Art der Verkehrsbeteiligung mit Erläuterungen

**82 Handwagen, Handkarren**

**83 Tierführer / Treiber**, die selbst oder deren Tiere in einen Unfall verwickelt sind

**91 Bespannte Fuhrwerke**

**92 Sonstige und unbekannte Fahrzeuge**

Hierzu zählen alle übrigen Fahrzeuge, auch solche mit eigenem Antrieb, aber ohne amtliches Kennzeichen. Eine Zuordnung zu dieser Position erfolgt ferner, wenn bei einem Unfall die genaue Art des Fahrzeuges wegen Unfallflucht nicht festgestellt werden kann.

**93 Andere Personen**

Zu Fuß Gehende, die durch ihr besonderes Verhalten bzw. verkehrsrechtliche Vorschriften sich vom normalen Fußgänger unterscheiden, wie z.B.: Straßenarbeiter, Polizeibeamte bei der Verkehrsregelung oder Unfallaufnahme, Marschkolonnen, Lastenträger. Außerdem sind hier Reiter aufzuführen sowie solche Personen, die - ohne Straßenbenutzer gewesen zu sein – unmittelbar unfallbeteiligt waren. Personen, die mit dem Fahrzeug noch in direkter Verbindung stehen, wie z.B. der entladende Fahrer eines Lastkraftwagens, der sein Fahrzeug schiebende Fahrzeugführer - Fahrräder ausgenommen-, sind nicht als "Fußgänger" oder "Andere Personen" nachzuweisen. In solchen Fällen ist das Fahrzeug (Fahrzeugführer) Unfallbeteiligter.

\*) Sofern nicht separat angegeben werden Fahrzeuge mit Anhängern oder Beiwagen nach dem Zugfahrzeug eingeteilt.

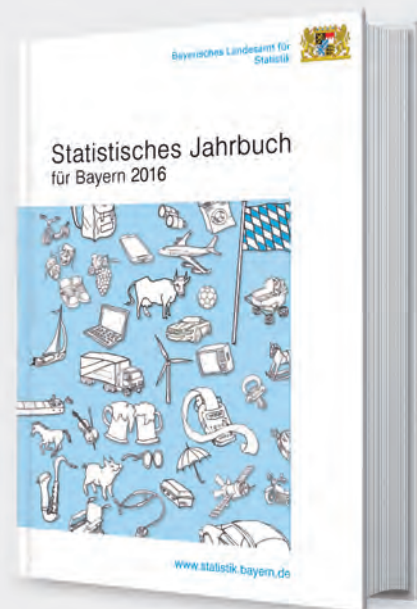
Aktuelle  
Veröffentlichungen  
unter  
[q.bayern.de/webshop](http://q.bayern.de/webshop)



## Statistisches Jahrbuch für Bayern 2016

Das Statistische Jahrbuch für Bayern ist das Standardwerk der amtlichen Statistik in Bayern seit 1894. Umfassend und informativ bietet es jährlich die aktuellsten Statistikdaten über Land, Leben, Leute, Politik, Wissenschaft und Wirtschaft in Bayern an.

Auf über 600 Seiten enthält es die wichtigsten Ergebnisse aller amtlichen Statistiken – in Form von Tabellen, Graphiken oder Karten – zum Teil mit langjährigen Vergleichsdaten und Zeitreihen. Ebenso werden ausgewählte wichtige Strukturdaten für Regierungsbezirke, kreisfreie Städte und Landkreise sowie Regionen Bayerns, aber auch für alle Bundesländer und die EU-Mitgliedstaaten dargestellt. Daten aus Statistiken anderer Dienststellen und Organisationen vervollständigen das Angebot.



### Preise

Buch 39,00 € | DVD (PDF) 12,00 € | Buch+DVD 46,00 € | Datei (PDF) 12,00 €



## Bayern Daten 2016

Die Bayern Daten sind ein kleiner Auszug aus dem Statistischen Jahrbuch. Auf ca. 30 Seiten sind die wichtigsten bayerischen Strukturdaten aus Wirtschaft, Gesellschaft und Politik in Tabellen und Grafiken dargestellt.

### Preise

Heft 0,55 € | Datei kostenlos

**Bayerisches Landesamt für Statistik – Vertrieb**, St.-Martin-Straße 47, 81541 München  
Telefon 089 2119-3205, 0911 98208-6270 | Telefax 089 2119-3457 | [vertrieb@statistik.bayern.de](mailto:vertrieb@statistik.bayern.de)