



Statistische Berichte

# Straßenverkehrsunfälle in Bayern im November 2015



H 1 1 m 11/2015  
Hrsg. im Februar 2016  
Bestellnr. H1101C 201511

## Zeichenerklärung

- 0 mehr als nichts, aber weniger als die Hälfte der kleinsten in der Tabelle nachgewiesenen Einheit
- nichts vorhanden oder keine Veränderung
- / keine Angaben, da Zahlen nicht sicher genug
- Zahlenwert unbekannt, geheimzuhalten oder nicht rechenbar
- ... Angabe fällt später an
- X Tabellenfach gesperrt, da Aussage nicht sinnvoll
- ( ) Nachweis unter dem Vorbehalt, dass der Zahlenwert erhebliche Fehler aufweisen kann
- p vorläufiges Ergebnis
- r berichtigtes Ergebnis
- s geschätztes Ergebnis
- D Durchschnitt
- ≙ entspricht

## Auf- und Abrunden

Im Allgemeinen ist ohne Rücksicht auf die Endsummen auf- bzw. abgerundet worden. Deshalb können sich bei der Summierung von Einzelangaben geringfügige Abweichungen zu den ausgewiesenen Endsummen ergeben. Bei der Aufgliederung der Gesamtheit in Prozent kann die Summe der Einzelwerte wegen Rundens vom Wert 100 % abweichen. Eine Abstimmung auf 100 % erfolgt im Allgemeinen nicht.

## Publikationsservice

Das Bayerische Landesamt für Statistik veröffentlicht jährlich über 400 Publikationen. Das aktuelle Veröffentlichungsverzeichnis ist im Internet als Datei verfügbar, kann aber auch als Druckversion kostenlos zugesandt werden.

### Kostenlos

ist der Download der meisten Veröffentlichungen, z.B. von Statistischen Berichten (PDF- oder Excel-Format).

### Kostenpflichtig

sind alle Printversionen (auch von Statistischen Berichten), Datenträger und ausgewählte Dateien (z.B. von Verzeichnissen, von Beiträgen, vom Jahrbuch).

### Newsletter Veröffentlichungen

Die Themenbereiche können individuell ausgewählt werden. Über Neuerscheinungen wird aktuell informiert.

### Webshop

Alle Veröffentlichungen sind im Internet verfügbar unter [www.statistik.bayern.de/veroeffentlichungen](http://www.statistik.bayern.de/veroeffentlichungen)

## Impressum

### Statistische Berichte

bieten in tabellarischer Form neuestes Zahlenmaterial der jeweiligen Erhebung. Dieses wird, soweit erforderlich, methodisch erläutert und kurz kommentiert.

### Herausgeber, Druck und Vertrieb

Bayerisches Landesamt für Statistik  
St.-Martin-Str. 47  
81541 München

### Papier

Gedruckt auf umweltfreundlichem Papier, chlorfrei gebleicht.

### Vertrieb

E-Mail [vertrieb@statistik.bayern.de](mailto:vertrieb@statistik.bayern.de)  
Telefon 089 2119-3205  
Telefax 089 2119-3457

### Auskunftsdienst

E-Mail [info@statistik.bayern.de](mailto:info@statistik.bayern.de)  
Telefon 089 2119-3218  
Telefax 089 2119-13580

© Bayerisches Landesamt für Statistik, München 2016  
Vervielfältigung und Verbreitung, auch auszugsweise, mit Quellenangabe gestattet.

**Hinweis:** Diese Druckschrift wird im Rahmen der Öffentlichkeitsarbeit der Bayerischen Staatsregierung herausgegeben. Sie darf weder von Parteien noch von Wahlwerbern oder Wahlhelfern im Zeitraum von fünf Monaten vor einer Wahl zum Zwecke der Wahlwerbung verwendet werden. Dies gilt für Landtags-, Bundestags-, Kommunal- und Europawahlen. Missbräuchlich ist während dieser Zeit insbesondere die Verteilung auf Wahlveranstaltungen, an Informationsständen der Parteien sowie das Einlegen, Aufdrucken und Aufkleben parteipolitischer Informationen oder Werbemittel. Untersagt ist gleichfalls die Weitergabe an Dritte zum Zwecke der Wahlwerbung. Auch ohne zeitlichen Bezug zu einer bevorstehenden Wahl darf die Druckschrift nicht in einer Weise verwendet werden, die als Parteinahme der Staatsregierung zugunsten einzelner politischer Gruppen verstanden werden könnte. Den Parteien ist es gestattet, die Druckschrift zur Unterrichtung ihrer eigenen Mitglieder zu verwenden.

## Inhaltsverzeichnis

<b>Vorbemerkungen .....</b>	<b>4</b>
<b>Abbildungen und Tabellen</b>	
Abb. 1 Straßenverkehrsunfälle und deren Folgen in Bayern seit Januar 2013 .....	6
1. Straßenverkehrsunfälle und Verunglückte in Bayern .....	7
2. Straßenverkehrsunfälle und Verunglückte in Bayern nach Monaten .....	8
3. Straßenverkehrsunfälle und Verunglückte in Bayern im November 2015 nach Kreisen .....	9
4. Straßenverkehrsunfälle und Verunglückte in Bayern nach Straßenarten .....	15
5. Verunglückte im Straßenverkehr in Bayern nach Art der Verkehrsbeteiligung und Ortslage ....	16
6. An Straßenverkehrsunfällen beteiligte Fahrzeugführer und Fußgänger in Bayern .....	20
7. Straßenverkehrsunfälle und Verunglückte in Bayern im November 2015 nach Tagen .....	22
8. Getötete und Verletzte im Straßenverkehr in Bayern nach Altersgruppen und Geschlecht .....	24
9. Straßenverkehrsunfälle und Verunglückte in Bayern nach Unfalltypen .....	26

## Vorbemerkungen

**Rechtsgrundlage** der Straßenverkehrsunfallstatistik ist das Gesetz über die Statistik der Straßenverkehrsunfälle (Straßenverkehrsunfallstatistikgesetz – StVUStatG) vom 15. Juni 1990 (BGBl I S. 1078 ff), zuletzt geändert durch Artikel 298 der Verordnung vom 31. Oktober 2006 (BGBl. I S. 2407) sowie der Verordnung zur näheren Bestimmung des schwerwiegenden Unfalls mit Sachschaden im Sinne des Straßenverkehrsunfallstatistikgesetzes vom 21. Dezember 1994 (BGBl I S. 3970), geändert durch Artikel 3 der Verordnung zur Änderung der Anlage zu § 24a des Straßenverkehrsgesetzes und anderer Vorschriften vom 6. Juni 2007 (BGBl I S. 1047). Danach wird über Unfälle, bei denen infolge des Fahrverkehrs auf öffentlichen Wegen und Plätzen Personen getötet oder verletzt oder Sachschäden verursacht worden sind, laufend eine Bundesstatistik geführt. Sie dient dazu, eine aktuelle umfassende und zuverlässige Datenbasis über Struktur und Entwicklung der Straßenverkehrsunfälle zu erstellen.

## Auskunftspflicht und Erhebungsumfang

Auskunftspflichtig sind die Polizeidienststellen, deren Beamte den Unfall aufgenommen haben. Entsprechend erfasst die Statistik nur die Unfälle, zu denen die Polizei herangezogen wurde; das sind insbesondere solche mit schweren Folgen.

## Unfälle und Verunglückte

Nach der Schwere der Unfallfolgen werden Unfälle mit Personenschaden und Unfälle mit nur Sachschaden unterschieden. Kriterium für die Zuordnung eines Unfalls ist die jeweils schwerste Folge. Entsprechend können bei einem Unfall mit Schwerverletzten neben den Schwerverletzten noch Personen leichtverletzt worden und/oder Sachschaden entstanden sein, es kam jedoch niemand ums Leben.

**Unfälle mit Personenschaden** sind solche, bei denen Menschen getötet oder (schwer/leicht-) verletzt wurden. Zu den Unfällen mit nur Sachschaden zählen **schwerwiegende Unfälle mit Sachschaden (im engeren Sinne)**, bei denen ein Straftatbestand oder eine Ordnungswidrigkeit (Bußgeld) vorlag und gleichzeitig mindestens ein Kfz aufgrund eines Unfallschadens von der Unfallstelle abgeschleppt werden musste (nicht fahrbereit). Ebenso zählen hierzu **sonstige Sachschadensunfälle unter dem Einfluss berauschender Mittel** (ein Unfallbeteiligter stand unter Einwirkung von Alkohol oder anderen berauschenden Mitteln und alle beteiligten Kfz waren fahrbereit).

Nur zahlenmäßig erfasst und nach der Ortslage gegliedert (inner-, außerorts, auf Autobahnen) werden alle **übrigen Sachschadensunfälle**.

Dazu zählen alle Sachschadensunfälle

- ohne Straftatbestand oder Ordnungswidrigkeit (Bußgeld), unabhängig davon, ob ein beteiligtes Fahrzeug fahrbereit war oder nicht,
- mit Straftatbestand oder Ordnungswidrigkeit (Bußgeld) und alle Kfz fahrbereit, aber ohne Einwirkung von Alkohol oder anderen berauschenden Mitteln.

Diese Unfälle werden analog den früheren Bagatellunfällen behandelt.

Als **Verunglückte** zählen Personen (auch Mitfahrer), die beim Unfall getötet oder verletzt wurden. Dabei werden nachgewiesen als

- Getötete:  
Personen, die innerhalb von 30 Tagen an den Unfallfolgen starben,
- Schwerverletzte:  
Personen, die unmittelbar zu stationärer Behandlung in ein Krankenhaus eingeliefert wurden (Verbleib mindestens 24 Stunden),
- Leichtverletzte  
Personen, deren Verletzungen keinen Krankenhausaufenthalt erforderten.

## Methodische Hinweise

Die ersten Ergebnisse der Statistik der Straßenverkehrsunfälle stützen sich auf die Verkehrsunfallanzeigen der den Unfall aufnehmenden Polizeibeamten, die dem Landesamt auf Datenträger übermittelt werden.

Üblicherweise können nicht alle Unfallanzeigen von der Polizei oder dem Landesamt termingerecht in die Monatsergebnisse eingearbeitet werden, da bei fehlenden oder widersprüchlichen Angaben oft zeitraubende Rückfragen nötig werden.

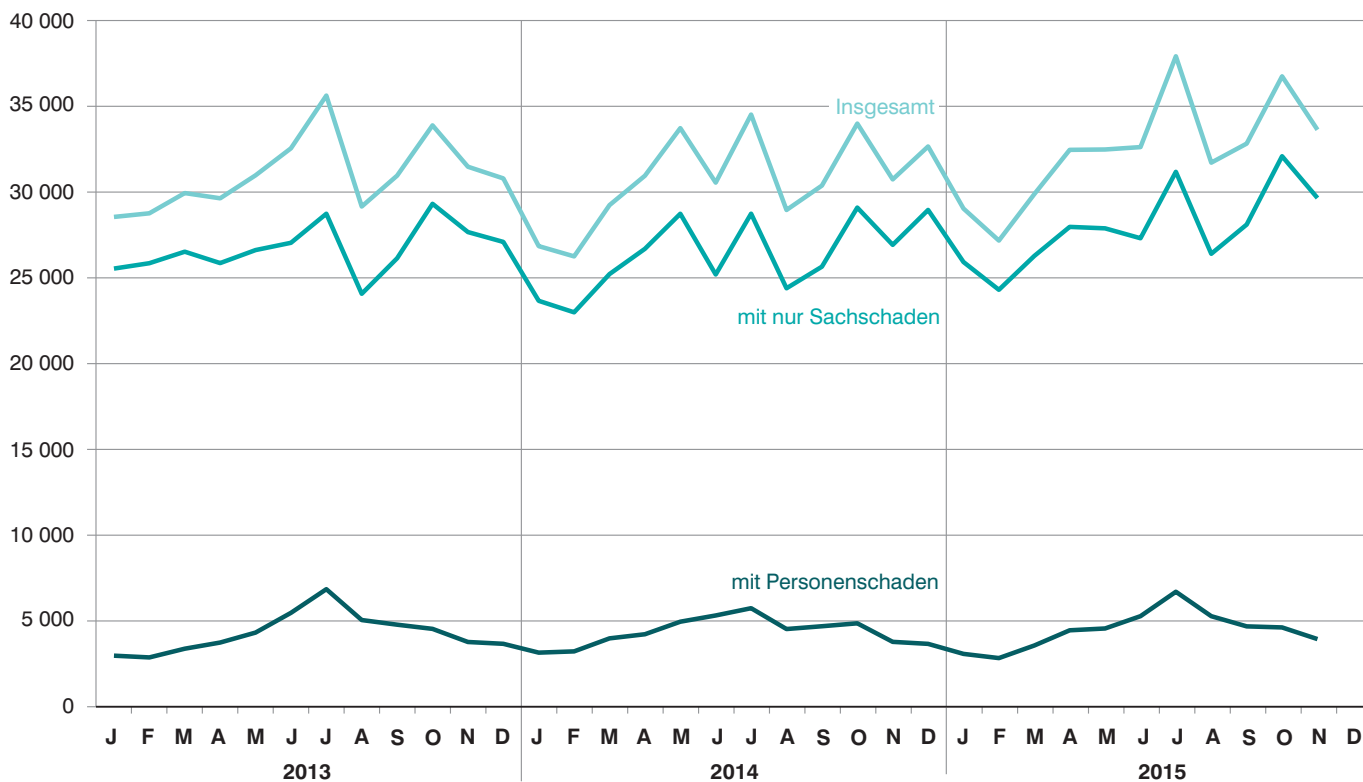
Die zunächst für einen Berichtsmonat übermittelten Daten werden laufend um solche Nachmeldungen ergänzt. Die Ergebnisse der monatlichen Straßenverkehrsunfallstatistik sind daher als **vorläufig** anzusehen.

So werden die einzelnen Monatsergebnisse des laufenden Jahres 2015 erst mit Abschluss der Jahresaufbereitung etwa im April des Folgejahres 2016 endgültig.

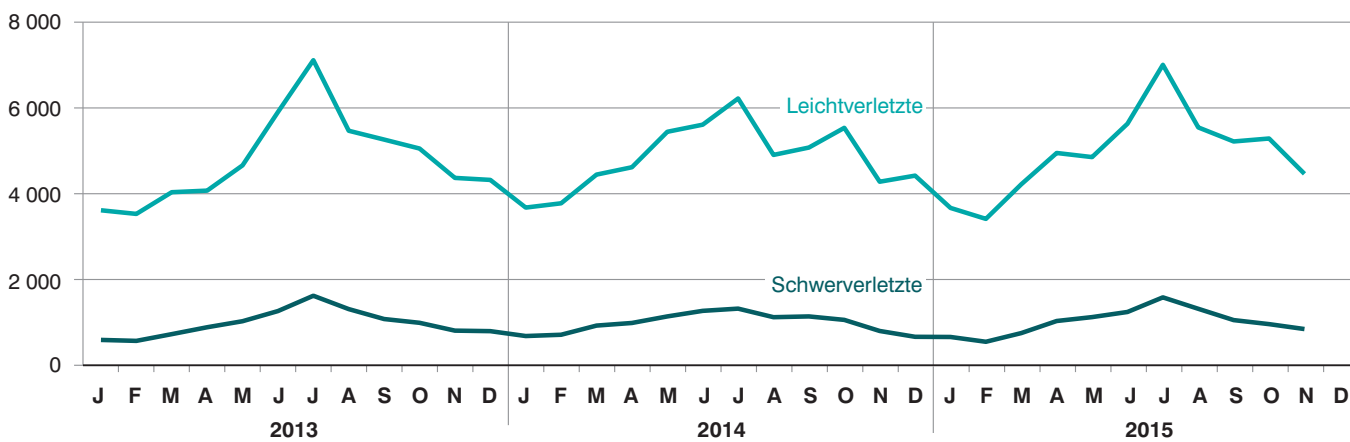
Ab dem Berichtsmonat Januar 2014 wurden die Verkehrsbeteiligungsarten um Neuaufnahmen ergänzt (siehe Anhang).

Abb. 1  
**Straßenverkehrsunfälle und deren Folgen in Bayern seit Januar 2013**

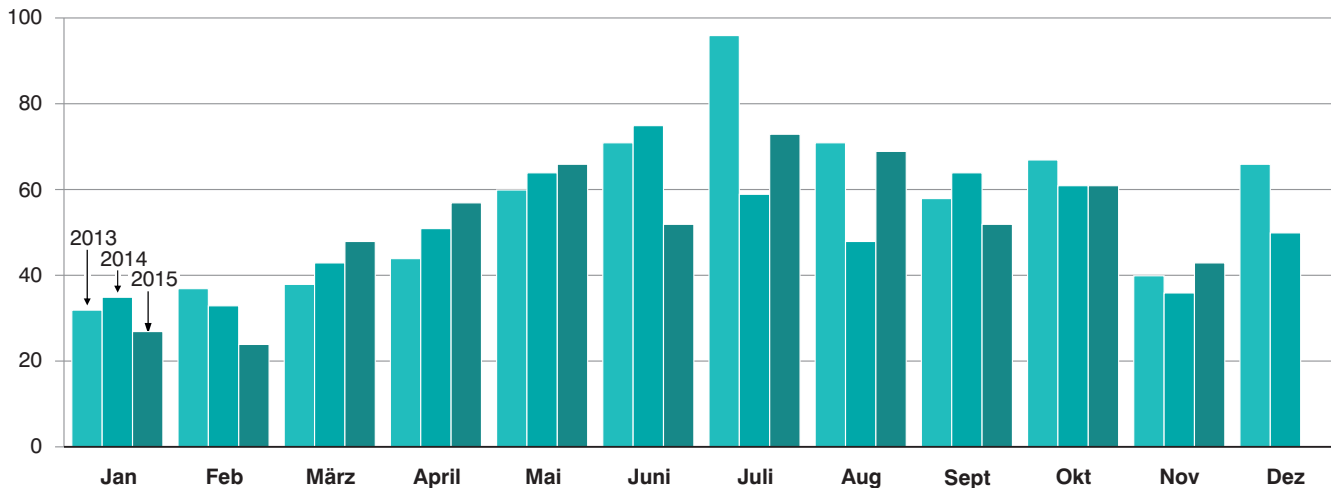
**Straßenverkehrsunfälle**



**Verletzte Personen**



**Getötete Personen**



## 1. Straßenverkehrsunfälle und Verunglückte in Bayern

Unfälle Verunglückte	November			Januar - November		
	2015	2014	Veränderung 2015 gegenüber 2014	2015	2014	Veränderung 2015 gegenüber 2014
	Anzahl		%	Anzahl		%
<b>Unfälle insgesamt .....</b>	<b>33 643</b>	<b>30 753</b>	<b>9,4</b>	<b>356 623</b>	<b>336 302</b>	<b>6,0</b>
davon Unfälle mit Personenschaden .....	3 975	3 814	4,2	49 358	48 824	1,1
Unfälle mit nur Sachschaden .....	29 668	26 939	10,1	307 265	287 478	6,9
davon schwerwiegende Unfälle mit Sachschaden (im engeren Sinne) .....	1 040	765	35,9	9 324	8 733	6,8
sonstige Sachschadens- unfälle unter dem Einfluss berauschender Mittel .....	137	182	-24,7	1 660	1 660	-
übrige Sachschadens- unfälle .....	28 491	25 992	9,6	296 281	277 085	6,9
<b>Verunglückte insgesamt .....</b>	<b>5 326</b>	<b>5 090</b>	<b>4,6</b>	<b>65 679</b>	<b>65 043</b>	<b>1,0</b>
davon Getötete .....	43	36	19,4	572	569	0,5
Schwerverletzte .....	829	784	5,7	10 946	10 984	-0,3
Leichtverletzte .....	4 454	4 270	4,3	54 161	53 490	1,3
davon Verunglückte Benutzer von						
Kraftwagen .....	3 716	3 521	5,5	40 059	39 756	0,8
Zweirädern .....	1 201	1 146	4,8	21 597	21 154	2,1
davon Krafträdern m. aml. Kennz. ....	217	206	5,3	5 882	5 944	-1,0
Krafträdern m. Versicherungsk. ....	139	159	-12,6	2 480	2 509	-1,2
Fahrrädern .....	845	781	8,2	13 235	12 701	4,2
Verunglückte Fußgänger .....	368	408	-9,8	3 688	3 824	-3,6
Verunglückte andere Verkehrs- teilnehmer .....	41	15	173,3	335	309	8,4

## 2. Straßenverkehrsunfälle und Verunglückte in Bayern nach Monaten

Jahr — Monat	Unfälle				Verunglückte			
	insgesamt	Personen- schaden	davon mit		insgesamt	davon		
			nur Sachschaden			Getötete	Schwer- verletzte	Leicht- verletzte
			insgesamt	übrige Sachschadens- unfälle				
<b>2014</b>								
Januar .....	26 865	3 186	23 679	22 580	4 367	35	666	3 666
Februar .....	26 268	3 259	23 009	22 181	4 495	33	696	3 766
März .....	29 254	4 017	25 237	24 397	5 389	43	910	4 436
<b>Januar - März .....</b>	<b>82 387</b>	<b>10 462</b>	<b>71 925</b>	<b>69 158</b>	<b>14 251</b>	<b>111</b>	<b>2 272</b>	<b>11 868</b>
April .....	30 966	4 257	26 709	25 852	5 630	51	971	4 608
Mai .....	33 738	4 988	28 750	27 795	6 624	64	1 124	5 436
Juni .....	30 564	5 351	25 213	24 368	6 931	75	1 254	5 602
<b>Januar - Juni .....</b>	<b>177 655</b>	<b>25 058</b>	<b>152 597</b>	<b>147 173</b>	<b>33 436</b>	<b>301</b>	<b>5 621</b>	<b>27 514</b>
Juli .....	34 528	5 774	28 754	27 777	7 579	59	1 306	6 214
August .....	28 971	4 561	24 410	23 460	6 050	48	1 106	4 896
September .....	30 391	4 723	25 668	24 691	6 256	64	1 124	5 068
<b>Januar - September .....</b>	<b>271 545</b>	<b>40 116</b>	<b>231 429</b>	<b>223 101</b>	<b>53 321</b>	<b>472</b>	<b>9 157</b>	<b>43 692</b>
Oktober .....	34 004	4 894	29 110	27 992	6 632	61	1 043	5 528
November .....	30 753	3 814	26 939	25 992	5 090	36	784	4 270
Dezember .....	32 670	3 697	28 973	27 483	5 110	50	648	4 412
<b>Januar - Dezember .....</b>	<b>368 972</b>	<b>52 521</b>	<b>316 451</b>	<b>304 568</b>	<b>70 153</b>	<b>619</b>	<b>11 632</b>	<b>57 902</b>
<b>2015<sup>1)</sup></b>								
Januar .....	29 052	3 113	25 939	24 706	4 329	27	644	3 658
Februar .....	27 189	2 868	24 321	23 353	3 958	24	532	3 402
März .....	29 893	3 601	26 292	25 418	4 993	48	735	4 210
<b>Januar - März .....</b>	<b>86 134</b>	<b>9 582</b>	<b>76 552</b>	<b>73 477</b>	<b>13 280</b>	<b>99</b>	<b>1 911</b>	<b>11 270</b>
April .....	32 473	4 487	27 986	27 040	6 015	57	1 017	4 941
Mai .....	32 494	4 593	27 901	26 903	6 019	66	1 108	4 845
Juni .....	32 634	5 310	27 324	26 409	6 904	52	1 228	5 624
<b>Januar - Juni .....</b>	<b>183 735</b>	<b>23 972</b>	<b>159 763</b>	<b>153 829</b>	<b>32 218</b>	<b>274</b>	<b>5 264</b>	<b>26 680</b>
Juli .....	37 924	6 732	31 192	30 222	8 642	73	1 569	7 000
August .....	31 728	5 309	26 419	25 535	6 909	69	1 302	5 538
September .....	32 837	4 716	28 121	27 216	6 300	52	1 038	5 210
<b>Januar - September .....</b>	<b>286 224</b>	<b>40 729</b>	<b>245 495</b>	<b>236 802</b>	<b>54 069</b>	<b>468</b>	<b>9 173</b>	<b>44 428</b>
Oktober .....	36 756	4 654	32 102	30 988	6 284	61	944	5 279
November .....	33 643	3 975	29 668	28 491	5 326	43	829	4 454
Dezember .....								
<b>Januar - Dezember .....</b>								

<sup>1)</sup> Vorläufige Ergebnisse (einschließlich Nachmeldungen für den jeweiligen Berichtszeitraum).



### 3. Straßenverkehrsunfälle und Verunglückte in Bayern im November 2015 nach Kreisen

Gebiet Ortslage	Straßenverkehrsunfälle				Verunglückte			
	insgesamt	mit Personen- schaden	mit schwer- wiegendem Sachschaden <sup>1)</sup>	sonstige Unfälle unter dem Einfluss berau- schender Mittel	insgesamt	Getötete	Schwer- verletzte	Leicht- verletzte
Ingolstadt, Stadt	83	71	11	1	85	-	8	77
innerorts	73	65	7	1	76	-	7	69
außerorts ohne Autobahn	4	2	2	-	4	-	-	4
auf Autobahnen	6	4	2	-	5	-	1	4
München, Landeshauptstadt	540	438	81	21	520	1	51	468
innerorts	516	416	81	19	486	1	51	434
außerorts ohne Autobahn	-	-	-	-	-	-	-	-
auf Autobahnen	24	22	-	2	34	-	-	34
Rosenheim, Stadt	23	20	3	-	20	-	2	18
innerorts	22	19	3	-	19	-	2	17
außerorts ohne Autobahn	1	1	-	-	1	-	-	1
auf Autobahnen	-	-	-	-	-	-	-	-
Altötting	46	37	6	3	56	1	7	48
innerorts	25	21	3	1	29	-	2	27
außerorts ohne Autobahn	21	16	3	2	27	1	5	21
auf Autobahnen	-	-	-	-	-	-	-	-
Berchtesgadener Land	62	47	15	-	67	1	14	52
innerorts	27	22	5	-	26	-	5	21
außerorts ohne Autobahn	31	23	8	-	35	1	8	26
auf Autobahnen	4	2	2	-	6	-	1	5
Bad Tölz-Wolfratshausen	52	39	9	4	65	1	13	51
innerorts	24	18	2	4	26	-	4	22
außerorts ohne Autobahn	28	21	7	-	39	1	9	29
auf Autobahnen	-	-	-	-	-	-	-	-
Dachau	61	55	6	-	77	1	9	67
innerorts	38	34	4	-	45	-	4	41
außerorts ohne Autobahn	19	17	2	-	24	1	5	18
auf Autobahnen	4	4	-	-	8	-	-	8
Ebersberg	46	37	8	1	51	-	7	44
innerorts	24	21	2	1	30	-	3	27
außerorts ohne Autobahn	15	9	6	-	12	-	2	10
auf Autobahnen	7	7	-	-	9	-	2	7
Eichstätt	65	49	16	-	65	-	13	52
innerorts	17	15	2	-	16	-	4	12
außerorts ohne Autobahn	39	29	10	-	40	-	8	32
auf Autobahnen	9	5	4	-	9	-	1	8
Erding	40	30	7	3	35	1	4	30
innerorts	25	21	3	1	23	-	2	21
außerorts ohne Autobahn	12	8	2	2	11	1	2	8
auf Autobahnen	3	1	2	-	1	-	-	1
Freising	76	60	15	1	77	-	8	69
innerorts	42	36	6	-	41	-	4	37
außerorts ohne Autobahn	21	17	4	-	24	-	3	21
auf Autobahnen	13	7	5	1	12	-	1	11
Fürstenfeldbruck	69	54	13	2	69	-	13	56
innerorts	48	38	8	2	42	-	6	36
außerorts ohne Autobahn	18	14	4	-	25	-	7	18
auf Autobahnen	3	2	1	-	2	-	-	2
Garmisch-Partenkirchen	39	30	8	1	38	-	14	24
innerorts	27	21	6	-	23	-	9	14
außerorts ohne Autobahn	12	9	2	1	15	-	5	10
auf Autobahnen	-	-	-	-	-	-	-	-
Landsberg am Lech	57	40	15	2	60	-	8	52
innerorts	22	13	7	2	22	-	1	21
außerorts ohne Autobahn	25	20	5	-	27	-	7	20
auf Autobahnen	10	7	3	-	11	-	-	11
Miesbach	54	36	17	1	53	1	13	39
innerorts	29	20	8	1	26	1	4	21
außerorts ohne Autobahn	18	13	5	-	23	-	7	16
auf Autobahnen	7	3	4	-	4	-	2	2
Mühdorf a. Inn	56	43	11	2	58	-	9	49
innerorts	21	16	3	2	16	-	1	15
außerorts ohne Autobahn	29	24	5	-	38	-	8	30
auf Autobahnen	6	3	3	-	4	-	-	4
München	119	94	20	5	135	-	21	114
innerorts	68	55	9	4	65	-	6	59
außerorts ohne Autobahn	31	24	6	1	39	-	4	35
auf Autobahnen	20	15	5	-	31	-	11	20
Neuburg-Schrobenhausen	33	24	8	1	29	-	5	24
innerorts	21	16	4	1	17	-	5	12
außerorts ohne Autobahn	12	8	4	-	12	-	-	12
auf Autobahnen	-	-	-	-	-	-	-	-

<sup>1)</sup> Schwerwiegender Unfall mit Sachschaden (im engeren Sinne).

Noch: 3. Straßenverkehrsunfälle und Verunglückte in Bayern im November 2015 nach Kreisen

Gebiet Ortslage	Straßenverkehrsunfälle				Verunglückte			
	insgesamt	mit Personen- schaden	mit schwer- wiegendem Sachschaden <sup>1)</sup>	sonstige Unfälle unter dem Einfluss berau- schender Mittel	insgesamt	Getötete	Schwer- verletzte	Leicht- verletzte
Pfaffenhofen a.d.Ilm .....	50	42	6	2	57	-	11	46
innerorts .....	19	17	-	2	19	-	5	14
außerorts ohne Autobahn .....	21	17	4	-	26	-	6	20
auf Autobahnen .....	10	8	2	-	12	-	-	12
Rosenheim .....	92	73	17	2	90	-	15	75
innerorts .....	46	41	4	1	46	-	7	39
außerorts ohne Autobahn .....	37	26	10	1	35	-	8	27
auf Autobahnen .....	9	6	3	-	9	-	-	9
Starnberg .....	52	42	9	1	51	2	13	36
innerorts .....	34	30	4	-	32	-	9	23
außerorts ohne Autobahn .....	15	10	4	1	15	2	2	11
auf Autobahnen .....	3	2	1	-	4	-	2	2
Traunstein .....	77	62	12	3	85	2	23	60
innerorts .....	41	29	9	3	36	1	7	28
außerorts ohne Autobahn .....	35	32	3	-	48	1	16	31
auf Autobahnen .....	1	1	-	-	1	-	-	1
Weilheim-Schongau .....	61	51	10	-	65	-	19	46
innerorts .....	31	25	6	-	31	-	7	24
außerorts ohne Autobahn .....	30	26	4	-	34	-	12	22
auf Autobahnen .....	-	-	-	-	-	-	-	-
<b>Reg.-Bez. Oberbayern .....</b>	<b>1 853</b>	<b>1 474</b>	<b>323</b>	<b>56</b>	<b>1 908</b>	<b>11</b>	<b>300</b>	<b>1 597</b>
<b>innerorts .....</b>	<b>1 240</b>	<b>1 009</b>	<b>186</b>	<b>45</b>	<b>1 192</b>	<b>3</b>	<b>155</b>	<b>1 034</b>
<b>außerorts ohne Autobahn .....</b>	<b>474</b>	<b>366</b>	<b>100</b>	<b>8</b>	<b>554</b>	<b>8</b>	<b>124</b>	<b>422</b>
<b>auf Autobahnen .....</b>	<b>139</b>	<b>99</b>	<b>37</b>	<b>3</b>	<b>162</b>	<b>-</b>	<b>21</b>	<b>141</b>
Landshut, Stadt .....	19	14	5	-	15	-	-	15
innerorts .....	18	14	4	-	15	-	-	15
außerorts ohne Autobahn .....	-	-	-	-	-	-	-	-
auf Autobahnen .....	1	-	1	-	-	-	-	-
Passau, Stadt .....	28	24	4	-	35	-	1	34
innerorts .....	21	18	3	-	29	-	1	28
außerorts ohne Autobahn .....	7	6	1	-	6	-	-	6
auf Autobahnen .....	-	-	-	-	-	-	-	-
Straubing, Stadt .....	19	14	2	3	20	-	-	20
innerorts .....	15	10	2	3	14	-	-	14
außerorts ohne Autobahn .....	4	4	-	-	6	-	-	6
auf Autobahnen .....	-	-	-	-	-	-	-	-
Deggendorf .....	54	41	12	1	54	1	6	47
innerorts .....	28	18	9	1	22	1	-	21
außerorts ohne Autobahn .....	23	21	2	-	28	-	3	25
auf Autobahnen .....	3	2	1	-	4	-	3	1
Freyung-Grafenau .....	36	29	7	-	41	-	9	32
innerorts .....	8	7	1	-	8	-	5	3
außerorts ohne Autobahn .....	28	22	6	-	33	-	4	29
auf Autobahnen .....	-	-	-	-	-	-	-	-
Kelheim .....	39	31	7	1	41	1	6	34
innerorts .....	19	15	4	-	16	-	1	15
außerorts ohne Autobahn .....	15	12	3	-	18	1	5	12
auf Autobahnen .....	5	4	-	1	7	-	-	7
Landshut .....	34	23	10	1	31	2	5	24
innerorts .....	9	5	3	1	7	-	1	6
außerorts ohne Autobahn .....	24	18	6	-	24	2	4	18
auf Autobahnen .....	1	-	1	-	-	-	-	-
Passau .....	71	51	19	1	70	1	9	60
innerorts .....	18	12	5	1	14	-	-	14
außerorts ohne Autobahn .....	49	37	12	-	53	1	9	43
auf Autobahnen .....	4	2	2	-	3	-	-	3
Regen .....	22	18	4	-	25	-	10	15
innerorts .....	7	6	1	-	6	-	4	2
außerorts ohne Autobahn .....	15	12	3	-	19	-	6	13
auf Autobahnen .....	-	-	-	-	-	-	-	-
Rottal-Inn .....	43	35	7	1	50	1	9	40
innerorts .....	17	15	2	-	19	-	3	16
außerorts ohne Autobahn .....	26	20	5	1	31	1	6	24
auf Autobahnen .....	-	-	-	-	-	-	-	-
Straubing-Bogen .....	41	33	8	-	52	-	6	46
innerorts .....	12	10	2	-	12	-	-	12
außerorts ohne Autobahn .....	24	21	3	-	37	-	5	32
auf Autobahnen .....	5	2	3	-	3	-	1	2
Dingolfing-Landau .....	34	29	5	-	46	1	4	41
innerorts .....	14	10	4	-	14	-	1	13
außerorts ohne Autobahn .....	15	14	1	-	26	1	2	23
auf Autobahnen .....	5	5	-	-	6	-	1	5

<sup>1)</sup> Schwerwiegender Unfall mit Sachschaden (im engeren Sinne).

Noch: 3. Straßenverkehrsunfälle und Verunglückte in Bayern im November 2015 nach Kreisen

Gebiet Ortslage	Straßenverkehrsunfälle				Verunglückte			
	insgesamt	mit Personen- schaden	mit schwer- wiegendem Sachschaden <sup>1)</sup>	sonstige Unfälle unter dem Einfluss berau- schender Mittel	insgesamt	Getötete	Schwer- verletzte	Leicht- verletzte
<b>Reg.-Bez. Niederbayern</b> .....	<b>440</b>	<b>342</b>	<b>90</b>	<b>8</b>	<b>480</b>	<b>7</b>	<b>65</b>	<b>408</b>
innerorts .....	186	140	40	6	176	1	16	159
außerorts ohne Autobahn .....	230	187	42	1	281	6	44	231
auf Autobahnen .....	24	15	8	1	23	-	5	18
Amberg, Stadt .....	21	19	1	1	22	-	5	17
innerorts .....	20	18	1	1	21	-	4	17
außerorts ohne Autobahn .....	1	1	-	-	1	-	1	-
auf Autobahnen .....	-	-	-	-	-	-	-	-
Regensburg, Stadt .....	59	47	10	2	63	-	5	58
innerorts .....	51	42	7	2	55	-	4	51
außerorts ohne Autobahn .....	3	2	1	-	3	-	-	3
auf Autobahnen .....	5	3	2	-	5	-	1	4
Weiden i.d.Opf., Stadt .....	32	25	5	2	34	-	4	30
innerorts .....	24	18	4	2	24	-	2	22
außerorts ohne Autobahn .....	7	7	-	-	10	-	2	8
auf Autobahnen .....	1	-	1	-	-	-	-	-
Amberg-Weizsäckchen .....	41	32	7	2	68	2	5	61
innerorts .....	11	9	1	1	12	-	-	12
außerorts ohne Autobahn .....	26	20	5	1	49	2	5	42
auf Autobahnen .....	4	3	1	-	7	-	-	7
Cham .....	46	38	8	-	60	1	15	44
innerorts .....	13	11	2	-	14	-	4	10
außerorts ohne Autobahn .....	33	27	6	-	46	1	11	34
auf Autobahnen .....	-	-	-	-	-	-	-	-
Neumarkt i.d.Opf. ....	53	45	7	1	59	1	10	48
innerorts .....	25	22	2	1	30	1	1	28
außerorts ohne Autobahn .....	23	19	4	-	24	-	6	18
auf Autobahnen .....	5	4	1	-	5	-	3	2
Neustadt a.d.Waldnaab .....	31	23	5	3	28	-	3	25
innerorts .....	8	6	-	2	6	-	-	6
außerorts ohne Autobahn .....	20	16	4	-	21	-	3	18
auf Autobahnen .....	3	1	1	1	1	-	-	1
Regensburg .....	57	45	11	1	60	-	6	54
innerorts .....	13	10	3	-	10	-	2	8
außerorts ohne Autobahn .....	28	23	4	1	30	-	1	29
auf Autobahnen .....	16	12	4	-	20	-	3	17
Schwandorf .....	50	42	8	-	60	-	22	38
innerorts .....	19	17	2	-	20	-	2	18
außerorts ohne Autobahn .....	24	19	5	-	31	-	15	16
auf Autobahnen .....	7	6	1	-	9	-	5	4
Tirschenreuth .....	26	19	5	2	23	-	4	19
innerorts .....	10	7	1	2	8	-	3	5
außerorts ohne Autobahn .....	16	12	4	-	15	-	1	14
auf Autobahnen .....	-	-	-	-	-	-	-	-
<b>Reg.-Bez. Oberpfalz</b> .....	<b>416</b>	<b>335</b>	<b>67</b>	<b>14</b>	<b>477</b>	<b>4</b>	<b>79</b>	<b>394</b>
innerorts .....	194	160	23	11	200	1	22	177
außerorts ohne Autobahn .....	181	146	33	2	230	3	45	182
auf Autobahnen .....	41	29	11	1	47	-	12	35
Bamberg, Stadt .....	62	47	14	1	53	-	5	48
innerorts .....	55	44	10	1	50	-	4	46
außerorts ohne Autobahn .....	4	1	3	-	1	-	-	1
auf Autobahnen .....	3	2	1	-	2	-	1	1
Bayreuth, Stadt .....	36	29	5	2	37	-	5	32
innerorts .....	33	26	5	2	33	-	4	29
außerorts ohne Autobahn .....	2	2	-	-	3	-	1	2
auf Autobahnen .....	1	1	-	-	1	-	-	1
Coburg, Stadt .....	27	21	4	2	25	-	5	20
innerorts .....	20	16	2	2	17	-	3	14
außerorts ohne Autobahn .....	7	5	2	-	8	-	2	6
auf Autobahnen .....	-	-	-	-	-	-	-	-
Hof, Stadt .....	28	20	7	1	25	-	6	19
innerorts .....	26	18	7	1	23	-	5	18
außerorts ohne Autobahn .....	2	2	-	-	2	-	1	1
auf Autobahnen .....	-	-	-	-	-	-	-	-
Bamberg .....	66	40	26	-	61	-	13	48
innerorts .....	17	11	6	-	16	-	4	12
außerorts ohne Autobahn .....	26	21	5	-	31	-	7	24
auf Autobahnen .....	23	8	15	-	14	-	2	12
Bayreuth .....	55	34	19	2	45	-	10	35
innerorts .....	12	12	-	-	17	-	4	13
außerorts ohne Autobahn .....	27	19	8	-	25	-	5	20
auf Autobahnen .....	16	3	11	2	3	-	1	2

<sup>1)</sup> Schwerwiegender Unfall mit Sachschaden (im engeren Sinne).

Noch: 3. Straßenverkehrsunfälle und Verunglückte in Bayern im November 2015 nach Kreisen

Gebiet Ortslage	Straßenverkehrsunfälle				Verunglückte			
	insgesamt	mit Personen- schaden	mit schwer- wiegendem Sachschaden <sup>1)</sup>	sonstige Unfälle unter dem Einfluss berau- schender Mittel	insgesamt	Getötete	Schwer- verletzte	Leicht- verletzte
Coburg	47	37	9	1	55	1	20	34
innerorts	15	14	1	-	20	-	7	13
außerorts ohne Autobahn	21	16	4	1	27	1	9	17
auf Autobahnen	11	7	4	-	8	-	4	4
Forchheim	42	32	9	1	47	-	8	39
innerorts	17	13	3	1	20	-	1	19
außerorts ohne Autobahn	18	14	4	-	20	-	5	15
auf Autobahnen	7	5	2	-	7	-	2	5
Hof	46	24	22	-	34	-	5	29
innerorts	14	7	7	-	9	-	-	9
außerorts ohne Autobahn	19	13	6	-	21	-	4	17
auf Autobahnen	13	4	9	-	4	-	1	3
Kronach	15	10	4	1	15	2	2	11
innerorts	11	7	3	1	11	1	1	9
außerorts ohne Autobahn	4	3	1	-	4	1	1	2
auf Autobahnen	-	-	-	-	-	-	-	-
Kulmbach	42	29	11	2	42	1	6	35
innerorts	9	5	3	1	7	1	1	5
außerorts ohne Autobahn	26	20	5	1	27	-	2	25
auf Autobahnen	7	4	3	-	8	-	3	5
Lichtenfels	38	27	8	3	40	-	7	33
innerorts	17	13	3	1	15	-	4	11
außerorts ohne Autobahn	16	10	4	2	18	-	3	15
auf Autobahnen	5	4	1	-	7	-	-	7
Wunsiedel i.Fichtelgebirge	31	16	12	3	20	-	3	17
innerorts	8	3	2	3	3	-	-	3
außerorts ohne Autobahn	14	9	5	-	11	-	3	8
auf Autobahnen	9	4	5	-	6	-	-	6
<b>Reg.-Bez. Oberfranken</b>	<b>535</b>	<b>366</b>	<b>150</b>	<b>19</b>	<b>499</b>	<b>4</b>	<b>95</b>	<b>400</b>
<b>innerorts</b>	<b>254</b>	<b>189</b>	<b>52</b>	<b>13</b>	<b>241</b>	<b>2</b>	<b>38</b>	<b>201</b>
<b>außerorts ohne Autobahn</b>	<b>186</b>	<b>135</b>	<b>47</b>	<b>4</b>	<b>198</b>	<b>2</b>	<b>43</b>	<b>153</b>
<b>auf Autobahnen</b>	<b>95</b>	<b>42</b>	<b>51</b>	<b>2</b>	<b>60</b>	<b>-</b>	<b>14</b>	<b>46</b>
Ansbach, Stadt	20	16	2	2	25	-	9	16
innerorts	16	13	2	1	17	-	4	13
außerorts ohne Autobahn	4	3	-	1	8	-	5	3
auf Autobahnen	-	-	-	-	-	-	-	-
Erlangen, Stadt	55	40	13	2	51	-	3	48
innerorts	43	33	9	1	40	-	2	38
außerorts ohne Autobahn	5	2	2	1	5	-	-	5
auf Autobahnen	7	5	2	-	6	-	1	5
Fürth, Stadt	35	31	4	-	42	-	5	37
innerorts	31	28	3	-	38	-	4	34
außerorts ohne Autobahn	3	3	-	-	4	-	1	3
auf Autobahnen	1	-	1	-	-	-	-	-
Nürnberg, Stadt	171	145	23	3	170	-	12	158
innerorts	159	136	20	3	158	-	10	148
außerorts ohne Autobahn	6	5	1	-	6	-	-	6
auf Autobahnen	6	4	2	-	6	-	2	4
Schwabach, Stadt	13	8	5	-	9	-	4	5
innerorts	8	7	1	-	8	-	4	4
außerorts ohne Autobahn	1	-	1	-	-	-	-	-
auf Autobahnen	4	1	3	-	1	-	-	1
Ansbach	70	56	14	-	80	2	23	55
innerorts	26	22	4	-	31	-	5	26
außerorts ohne Autobahn	32	26	6	-	41	2	16	23
auf Autobahnen	12	8	4	-	8	-	2	6
Erlangen-Höchstadt	54	43	10	1	59	-	12	47
innerorts	27	21	5	1	27	-	7	20
außerorts ohne Autobahn	15	14	1	-	20	-	5	15
auf Autobahnen	12	8	4	-	12	-	-	12
Fürth	33	29	3	1	45	-	5	40
innerorts	20	18	2	-	22	-	-	22
außerorts ohne Autobahn	13	11	1	1	23	-	5	18
auf Autobahnen	-	-	-	-	-	-	-	-
Nürnberger Land	74	52	21	1	66	-	10	56
innerorts	22	17	4	1	18	-	5	13
außerorts ohne Autobahn	17	16	1	-	21	-	4	17
auf Autobahnen	35	19	16	-	27	-	1	26
Neustadt a.d.A.-Bad Windsheim	47	33	12	2	44	-	8	36
innerorts	22	12	8	2	13	-	4	9
außerorts ohne Autobahn	23	19	4	-	26	-	4	22
auf Autobahnen	2	2	-	-	5	-	-	5

<sup>1)</sup> Schwerwiegender Unfall mit Sachschaden (im engeren Sinne).

Noch: 3. Straßenverkehrsunfälle und Verunglückte in Bayern im November 2015 nach Kreisen

Gebiet Ortslage	Straßenverkehrsunfälle				Verunglückte			
	insgesamt	mit Personen- schaden	mit schwer- wiegendem Sachschaden <sup>1)</sup>	sonstige Unfälle unter dem Einfluss berau- schender Mittel	insgesamt	Getötete	Schwer- verletzte	Leicht- verletzte
Roth .....	63	44	15	4	69	1	15	53
innerorts .....	21	18	1	2	23	-	5	18
außerorts ohne Autobahn .....	23	16	6	1	25	-	7	18
auf Autobahnen .....	19	10	8	1	21	1	3	17
Weißenburg-Gunzenhausen .....	37	31	6	-	56	-	5	51
innerorts .....	15	11	4	-	21	-	1	20
außerorts ohne Autobahn .....	22	20	2	-	35	-	4	31
auf Autobahnen .....	-	-	-	-	-	-	-	-
<b>Reg.-Bez. Mittelfranken .....</b>	<b>672</b>	<b>528</b>	<b>128</b>	<b>16</b>	<b>716</b>	<b>3</b>	<b>111</b>	<b>602</b>
<b>innerorts .....</b>	<b>410</b>	<b>336</b>	<b>63</b>	<b>11</b>	<b>416</b>	<b>-</b>	<b>51</b>	<b>365</b>
<b>außerorts ohne Autobahn .....</b>	<b>164</b>	<b>135</b>	<b>25</b>	<b>4</b>	<b>214</b>	<b>2</b>	<b>51</b>	<b>161</b>
<b>auf Autobahnen .....</b>	<b>98</b>	<b>57</b>	<b>40</b>	<b>1</b>	<b>86</b>	<b>1</b>	<b>9</b>	<b>76</b>
Aschaffenburg, Stadt .....	34	28	2	4	31	-	4	27
innerorts .....	31	25	2	4	27	-	3	24
außerorts ohne Autobahn .....	3	3	-	-	4	-	1	3
auf Autobahnen .....	-	-	-	-	-	-	-	-
Schweinfurt, Stadt .....	36	32	4	-	45	-	5	40
innerorts .....	32	28	4	-	38	-	4	34
außerorts ohne Autobahn .....	3	3	-	-	6	-	-	6
auf Autobahnen .....	1	1	-	-	1	-	1	-
Würzburg, Stadt .....	55	42	13	-	48	-	3	45
innerorts .....	50	38	12	-	42	-	2	40
außerorts ohne Autobahn .....	4	3	1	-	4	-	1	3
auf Autobahnen .....	1	1	-	-	2	-	-	2
Aschaffenburg .....	51	41	10	-	47	2	6	39
innerorts .....	26	22	4	-	25	1	2	22
außerorts ohne Autobahn .....	17	14	3	-	17	-	3	14
auf Autobahnen .....	8	5	3	-	5	1	1	3
Bad Kissingen .....	44	27	16	1	42	-	8	34
innerorts .....	17	12	5	-	20	-	3	17
außerorts ohne Autobahn .....	20	13	6	1	16	-	5	11
auf Autobahnen .....	7	2	5	-	6	-	-	6
Rhön-Grabfeld .....	27	17	8	2	23	2	4	17
innerorts .....	11	4	5	2	4	-	1	3
außerorts ohne Autobahn .....	14	12	2	-	18	2	3	13
auf Autobahnen .....	2	1	1	-	1	-	-	1
Haßberge .....	30	23	5	2	32	1	7	24
innerorts .....	10	7	2	1	8	1	1	6
außerorts ohne Autobahn .....	15	13	2	-	21	-	6	15
auf Autobahnen .....	5	3	1	1	3	-	-	3
Kitzingen .....	43	28	15	-	39	-	7	32
innerorts .....	16	10	6	-	12	-	-	12
außerorts ohne Autobahn .....	21	13	8	-	18	-	3	15
auf Autobahnen .....	6	5	1	-	9	-	4	5
Miltenberg .....	47	32	14	1	48	-	5	43
innerorts .....	26	20	5	1	23	-	1	22
außerorts ohne Autobahn .....	21	12	9	-	25	-	4	21
auf Autobahnen .....	-	-	-	-	-	-	-	-
Main-Spessart .....	55	34	19	2	43	-	10	33
innerorts .....	14	7	5	2	8	-	1	7
außerorts ohne Autobahn .....	40	26	14	-	34	-	9	25
auf Autobahnen .....	1	1	-	-	1	-	-	1
Schweinfurt .....	44	27	17	-	38	2	2	34
innerorts .....	12	8	4	-	10	-	-	10
außerorts ohne Autobahn .....	20	13	7	-	16	2	2	12
auf Autobahnen .....	12	6	6	-	12	-	-	12
Würzburg .....	38	29	8	1	41	1	6	34
innerorts .....	12	7	4	1	9	-	1	8
außerorts ohne Autobahn .....	21	17	4	-	23	-	3	20
auf Autobahnen .....	5	5	-	-	9	1	2	6
<b>Reg.-Bez. Unterfranken .....</b>	<b>504</b>	<b>360</b>	<b>131</b>	<b>13</b>	<b>477</b>	<b>8</b>	<b>67</b>	<b>402</b>
<b>innerorts .....</b>	<b>257</b>	<b>188</b>	<b>58</b>	<b>11</b>	<b>226</b>	<b>2</b>	<b>19</b>	<b>205</b>
<b>außerorts ohne Autobahn .....</b>	<b>199</b>	<b>142</b>	<b>56</b>	<b>1</b>	<b>202</b>	<b>4</b>	<b>40</b>	<b>158</b>
<b>auf Autobahnen .....</b>	<b>48</b>	<b>30</b>	<b>17</b>	<b>1</b>	<b>49</b>	<b>2</b>	<b>8</b>	<b>39</b>
Augsburg, Stadt .....	126	101	21	4	126	-	10	116
innerorts .....	121	97	20	4	122	-	10	112
außerorts ohne Autobahn .....	3	3	-	-	3	-	-	3
auf Autobahnen .....	2	1	1	-	1	-	-	1
Kaufbeuren, Stadt .....	11	9	2	-	12	-	-	12
innerorts .....	9	7	2	-	9	-	-	9
außerorts ohne Autobahn .....	2	2	-	-	3	-	-	3
auf Autobahnen .....	-	-	-	-	-	-	-	-

<sup>1)</sup> Schwerwiegender Unfall mit Sachschaden (im engeren Sinne).

Noch: 3. Straßenverkehrsunfälle und Verunglückte in Bayern im November 2015 nach Kreisen

Gebiet Ortslage	Straßenverkehrsunfälle				Verunglückte			
	insgesamt	mit Personen- schaden	mit schwer- wiegendem Sachschaden <sup>1)</sup>	sonstige Unfälle unter dem Einfluss berau- schender Mittel	insgesamt	Getötete	Schwer- verletzte	Leicht- verletzte
Kempton (Allgäu), Stadt .....	36	30	6	-	37	1	5	31
innerorts .....	31	27	4	-	33	1	5	27
außerorts ohne Autobahn .....	2	1	1	-	1	-	-	1
auf Autobahnen .....	3	2	1	-	3	-	-	3
Memmingen, Stadt .....	30	20	10	-	28	-	3	25
innerorts .....	27	19	8	-	27	-	2	25
außerorts ohne Autobahn .....	1	-	1	-	-	-	-	-
auf Autobahnen .....	2	1	1	-	1	-	1	-
Aichach-Friedberg .....	51	36	15	-	52	-	4	48
innerorts .....	18	14	4	-	16	-	3	13
außerorts ohne Autobahn .....	24	15	9	-	24	-	1	23
auf Autobahnen .....	9	7	2	-	12	-	-	12
Augsburg .....	82	65	17	-	92	1	12	79
innerorts .....	36	31	5	-	41	-	5	36
außerorts ohne Autobahn .....	39	30	9	-	45	1	7	37
auf Autobahnen .....	7	4	3	-	6	-	-	6
Dillingen a.d.Donau .....	37	32	4	1	44	1	10	33
innerorts .....	22	19	3	-	22	-	2	20
außerorts ohne Autobahn .....	15	13	1	1	22	1	8	13
auf Autobahnen .....	-	-	-	-	-	-	-	-
Günzburg .....	53	43	9	1	61	1	15	45
innerorts .....	28	20	7	1	26	-	3	23
außerorts ohne Autobahn .....	22	20	2	-	30	-	10	20
auf Autobahnen .....	3	3	-	-	5	1	2	2
Neu-Ulm .....	73	59	12	2	69	-	12	57
innerorts .....	56	47	7	2	51	-	7	44
außerorts ohne Autobahn .....	10	8	2	-	13	-	5	8
auf Autobahnen .....	7	4	3	-	5	-	-	5
Lindau (Bodensee) .....	27	23	4	-	35	-	3	32
innerorts .....	16	14	2	-	18	-	1	17
außerorts ohne Autobahn .....	8	7	1	-	13	-	2	11
auf Autobahnen .....	3	2	1	-	4	-	-	4
Ostallgäu .....	50	37	12	1	45	1	6	38
innerorts .....	25	19	6	-	23	-	1	22
außerorts ohne Autobahn .....	21	16	4	1	20	1	5	14
auf Autobahnen .....	4	2	2	-	2	-	-	2
Unterallgäu .....	51	36	15	-	47	-	10	37
innerorts .....	28	20	8	-	25	-	4	21
außerorts ohne Autobahn .....	14	12	2	-	15	-	1	14
auf Autobahnen .....	9	4	5	-	7	-	5	2
Donau-Ries .....	44	33	10	1	48	-	16	32
innerorts .....	18	14	3	1	20	-	4	16
außerorts ohne Autobahn .....	26	19	7	-	28	-	12	16
auf Autobahnen .....	-	-	-	-	-	-	-	-
Oberallgäu .....	61	46	14	1	73	1	6	66
innerorts .....	30	25	4	1	38	1	3	34
außerorts ohne Autobahn .....	27	17	10	-	27	-	2	25
auf Autobahnen .....	4	4	-	-	8	-	1	7
<b>Reg.-Bez. Schwaben .....</b>	<b>732</b>	<b>570</b>	<b>151</b>	<b>11</b>	<b>769</b>	<b>6</b>	<b>112</b>	<b>651</b>
innerorts .....	465	373	83	9	471	2	50	419
außerorts ohne Autobahn .....	214	163	49	2	244	3	53	188
auf Autobahnen .....	53	34	19	-	54	1	9	44
<b>Bayern .....</b>	<b>5 152</b>	<b>3 975</b>	<b>1 040</b>	<b>137</b>	<b>5 326</b>	<b>43</b>	<b>829</b>	<b>4 454</b>
innerorts .....	3 006	2 395	505	106	2 922	11	351	2 560
außerorts ohne Autobahn .....	1 648	1 274	352	22	1 923	28	400	1 495
auf Autobahnen .....	498	306	183	9	481	4	78	399
<b>Kreisfreie Städte .....</b>	<b>1 599</b>	<b>1 291</b>	<b>257</b>	<b>51</b>	<b>1 578</b>	<b>2</b>	<b>160</b>	<b>1 416</b>
<b>Landkreise .....</b>	<b>3 553</b>	<b>2 684</b>	<b>783</b>	<b>86</b>	<b>3 748</b>	<b>41</b>	<b>669</b>	<b>3 038</b>

<sup>1)</sup> Schwerwiegender Unfall mit Sachschaden (im engeren Sinne).

#### 4. Straßenverkehrsunfälle und Verunglückte in Bayern nach Straßenarten

Straßenart Ortslage	2015				2014				Zu- bzw. Abnahme (-)			
	Unfälle mit Personen- schaden	Verunglückte			Unfälle mit Personen- schaden	Verunglückte			Unfälle mit Personen- schaden	Getötete	Schwer- verletzte	Leicht- verletzte
		Getötete	Schwer- verletzte	Leicht- verletzte		Getötete	Schwer- verletzte	Leicht- verletzte				
Anzahl								%				
<b>November</b>												
Autobahnen .....	306	4	78	399	246	1	56	323	24,4	X	39,3	23,5
Bundesstraßen .....	711	12	167	901	698	9	153	860	1,9	X	9,2	4,8
innerorts .....	310	2	49	382	327	2	47	373	-5,2	-	4,3	2,4
außerorts .....	401	10	118	519	371	7	106	487	8,1	X	11,3	6,6
Landesstraßen .....	828	13	204	947	775	8	199	915	6,8	X	2,5	3,5
innerorts .....	376	3	65	414	356	-	58	389	5,6	X	12,1	6,4
außerorts .....	452	10	139	533	419	8	141	526	7,9	X	-1,4	1,3
Kreisstraßen .....	477	5	131	510	439	7	103	473	8,7	X	27,2	7,8
innerorts .....	179	1	26	206	176	2	26	203	1,7	X	-	1,5
außerorts .....	298	4	105	304	263	5	77	270	13,3	X	36,4	12,6
Andere Straßen .....	1 653	9	249	1 697	1 656	11	273	1 699	-0,2	X	-8,8	-0,1
innerorts .....	1 530	5	211	1 558	1 521	5	231	1 575	0,6	-	-8,7	-1,1
außerorts .....	123	4	38	139	135	6	42	124	-8,9	X	-9,5	12,1
<b>Insgesamt .....</b>	<b>3 975</b>	<b>43</b>	<b>829</b>	<b>4 454</b>	<b>3 814</b>	<b>36</b>	<b>784</b>	<b>4 270</b>	<b>4,2</b>	<b>19,4</b>	<b>5,7</b>	<b>4,3</b>
<b>innerorts .....</b>	<b>2 395</b>	<b>11</b>	<b>351</b>	<b>2 560</b>	<b>2 380</b>	<b>9</b>	<b>362</b>	<b>2 540</b>	<b>0,6</b>	<b>X</b>	<b>-3,0</b>	<b>0,8</b>
<b>außerorts .....</b>	<b>1 580</b>	<b>32</b>	<b>478</b>	<b>1 894</b>	<b>1 434</b>	<b>27</b>	<b>422</b>	<b>1 730</b>	<b>10,2</b>	<b>18,5</b>	<b>13,3</b>	<b>9,5</b>
<b>Januar - November</b>												
Autobahnen .....	3 635	73	849	5 216	3 390	67	846	4 771	7,2	9,0	0,4	9,3
Bundesstraßen .....	8 413	159	2 026	10 177	8 354	151	1 981	10 379	0,7	5,3	2,3	-1,9
innerorts .....	3 887	18	551	4 528	3 946	28	591	4 756	-1,5	-35,7	-6,8	-4,8
außerorts .....	4 526	141	1 475	5 649	4 408	123	1 390	5 623	2,7	14,6	6,1	0,5
Landesstraßen .....	9 608	140	2 511	10 810	9 643	145	2 600	10 787	-0,4	-3,4	-3,4	0,2
innerorts .....	4 273	23	756	4 731	4 383	20	798	4 796	-2,5	15,0	-5,3	-1,4
außerorts .....	5 335	117	1 755	6 079	5 260	125	1 802	5 991	1,4	-6,4	-2,6	1,5
Kreisstraßen .....	5 701	96	1 571	5 957	5 531	87	1 592	5 718	3,1	10,3	-1,3	4,2
innerorts .....	2 204	16	409	2 362	2 203	11	427	2 363	0,0	45,5	-4,2	0,0
außerorts .....	3 497	80	1 162	3 595	3 328	76	1 165	3 355	5,1	5,3	-0,3	7,2
Andere Straßen .....	22 001	104	3 989	22 001	21 906	119	3 965	21 835	0,4	-12,6	0,6	0,8
innerorts .....	20 128	69	3 293	20 331	20 049	81	3 313	20 193	0,4	-14,8	-0,6	0,7
außerorts .....	1 873	35	696	1 670	1 857	38	652	1 642	0,9	-7,9	6,7	1,7
<b>Insgesamt .....</b>	<b>49 358</b>	<b>572</b>	<b>10 946</b>	<b>54 161</b>	<b>48 824</b>	<b>569</b>	<b>10 984</b>	<b>53 490</b>	<b>1,1</b>	<b>0,5</b>	<b>-0,3</b>	<b>1,3</b>
<b>innerorts .....</b>	<b>30 492</b>	<b>126</b>	<b>5 009</b>	<b>31 952</b>	<b>30 581</b>	<b>140</b>	<b>5 129</b>	<b>32 108</b>	<b>-0,3</b>	<b>-10,0</b>	<b>-2,3</b>	<b>-0,5</b>
<b>außerorts .....</b>	<b>18 866</b>	<b>446</b>	<b>5 937</b>	<b>22 209</b>	<b>18 243</b>	<b>429</b>	<b>5 855</b>	<b>21 382</b>	<b>3,4</b>	<b>4,0</b>	<b>1,4</b>	<b>3,9</b>

## 5. Verunglückte im Straßenverkehr in Bayern nach

Art der Verkehrsbeteiligung Ortslage	Getötete						Schwerverletzte					
	November		Zu- bzw. Abnahme (-)	Januar - November		Zu- bzw. Abnahme (-)	November		Zu- bzw. Abnahme (-)	Januar - November		Zu- bzw. Abnahme (-)
	2015	2014		2015	2014		2015	2014		2015	2014	
			%	Anzahl		%	Anzahl		%	Anzahl		%
<b>Fahrer und Mitfahrer von</b>												
<b>Krafträdern mit Versicherungs-</b>												
<b>kennzeichen</b> .....	-	1	X	10	20	-50,0	23	27	-14,8	454	476	-4,6
<b>innerorts</b> .....	-	-	-	2	8	X	14	23	-39,1	316	358	-11,7
<b>außerorts</b> .....	-	1	X	8	12	X	9	4	X	138	118	16,9
davon												
Mofas, Kleinkrafträdern .....	-	1	X	10	19	-47,4	22	26	-15,4	441	464	-5,0
<b>innerorts</b> .....	-	-	-	2	7	X	13	22	-40,9	309	350	-11,7
<b>außerorts</b> .....	-	1	X	8	12	X	9	4	X	132	114	15,8
E-Bikes .....	-	-	-	-	-	-	1	-	X	6	2	X
<b>innerorts</b> .....	-	-	-	-	-	-	1	-	X	4	1	X
<b>außerorts</b> .....	-	-	-	-	-	-	-	-	-	2	1	X
drei- und leichten												
vierradrigen Kfz .....	-	-	-	-	1	X	-	1	X	7	10	X
<b>innerorts</b> .....	-	-	-	-	1	X	-	1	X	3	7	X
<b>außerorts</b> .....	-	-	-	-	-	-	-	-	-	4	3	X
<b>Krafträdern mit amtlichem</b>												
<b>Kennzeichen</b> .....	1	2	X	131	107	22,4	56	48	16,7	1 891	1 930	-2,0
<b>innerorts</b> .....	-	1	X	13	11	18,2	25	26	-3,8	686	709	-3,2
<b>außerorts</b> .....	1	1	-	118	96	22,9	31	22	40,9	1 205	1 221	-1,3
davon												
zweiadrigen Kraft-												
fahrzeugen .....	1	2	X	129	107	20,6	52	47	10,6	1 852	1 894	-2,2
<b>innerorts</b> .....	-	1	X	13	11	18,2	23	25	-8,0	673	692	-2,7
<b>außerorts</b> .....	1	1	-	116	96	20,8	29	22	31,8	1 179	1 202	-1,9
drei- und leichten												
vierradrigen Kfz .....	-	-	-	2	-	X	4	1	X	39	36	8,3
<b>innerorts</b> .....	-	-	-	-	-	-	2	1	X	13	17	-23,5
<b>außerorts</b> .....	-	-	-	2	-	X	2	-	X	26	19	36,8
<b>Personenkraftwagen</b> .....	25	21	19,0	247	261	-5,4	464	427	8,7	4 575	4 556	0,4
<b>innerorts</b> .....	1	2	X	16	26	-38,5	83	91	-8,8	944	977	-3,4
<b>außerorts</b> .....	24	19	26,3	231	235	-1,7	381	336	13,4	3 631	3 579	1,5
darunter												
im Alter von 18 bis unter												
25 Jahren .....	3	7	X	51	64	-20,3	117	142	-17,6	1 177	1 298	-9,3
<b>innerorts</b> .....	1	1	-	5	5	-	17	30	-43,3	204	252	-19,0
<b>außerorts</b> .....	2	6	X	37	53	-30,2	92	102	-9,8	875	942	-7,1
<b>Wohnmobilen</b> .....	-	-	-	-	1	X	-	2	X	7	18	X
<b>innerorts</b> .....	-	-	-	-	-	-	-	-	-	1	-	X
<b>außerorts</b> .....	-	-	-	-	1	X	-	2	X	6	18	X
<b>Bussen</b> .....	-	-	-	1	2	X	2	5	X	59	47	25,5
<b>innerorts</b> .....	-	-	-	1	1	-	2	4	X	38	38	-
<b>außerorts</b> .....	-	-	-	-	1	X	-	1	X	21	9	X
<b>Güterkraftfahrzeugen</b> .....	3	1	X	20	27	-25,9	27	21	28,6	251	247	1,6
<b>innerorts</b> .....	1	-	X	1	2	X	3	2	X	23	34	-32,4
<b>außerorts</b> .....	2	1	X	19	25	-24,0	24	19	26,3	228	213	7,0
dar. Liefer- und Lastkraftwagen												
mit zul. Gesamtgewicht bis												
einschl. 3 500 kg <sup>1)</sup> .....	-	1	X	6	12	X	16	10	60,0	118	118	-
<b>innerorts</b> .....	-	-	-	-	1	X	2	2	-	13	18	-27,8
<b>außerorts</b> .....	-	1	X	6	11	X	14	8	X	105	100	5,0
Liefer- und Lastkraftwagen												
mit zul. Gesamtgewicht												
über 3 500 kg <sup>1)</sup> .....	-	-	-	2	7	X	3	6	X	63	56	12,5
<b>innerorts</b> .....	-	-	-	-	1	X	1	-	X	6	8	X
<b>außerorts</b> .....	-	-	-	2	6	X	2	6	X	57	48	18,8
Sattelzugmaschinen .....	2	-	X	11	8	X	8	5	X	62	63	-1,6
<b>innerorts</b> .....	-	-	-	-	-	-	-	-	-	1	4	X
<b>außerorts</b> .....	2	-	X	11	8	X	8	5	X	61	59	3,4
<b>Landwirtschaftlichen</b>												
<b>Zugmaschinen</b> .....	-	-	-	4	4	-	1	-	X	50	35	42,9
<b>innerorts</b> .....	-	-	-	1	1	-	-	-	-	25	9	X
<b>außerorts</b> .....	-	-	-	3	3	-	1	-	X	25	26	-3,8
<b>übrigen Kraftfahrzeugen</b>												
<b>innerorts</b> .....	-	-	-	3	1	X	3	2	X	18	21	-14,3
<b>außerorts</b> .....	-	-	-	1	-	X	3	1	X	16	11	45,5
<b>außerorts</b> .....	-	-	-	2	1	X	-	1	X	2	10	X
<b>Kraftfahrzeugen zusammen</b> .....	29	25	16,0	416	423	-1,7	576	532	8,3	7 305	7 330	-0,3
<b>innerorts</b> .....	2	3	X	35	49	-28,6	130	147	-11,6	2 049	2 136	-4,1
<b>außerorts</b> .....	27	22	22,7	381	374	1,9	446	385	15,8	5 256	5 194	1,2



# Art der Verkehrsbeteiligung und Ortslage

Leichtverletzte				Verunglückte insgesamt				Art der Verkehrsbeteiligung Ortslage					
November		Zu- bzw. Abnahme (-)	Januar - November		Zu- bzw. Abnahme (-)	November				Zu- bzw. Abnahme (-)	Januar - November		Zu- bzw. Abnahme (-)
2015	2014		2015	2014		2015	2014				2015	2014	
Anzahl		%	Anzahl		%	Anzahl		%	Anzahl		%		
<b>Fahrer und Mitfahrer von</b>													
<b>Krafträdern mit Versicherungs-</b>													
116	131	-11,5	2 016	2 013	0,1	139	159	-12,6	2 480	2 509	-1,2	..... kennzeichen	
100	119	-16,0	1 706	1 710	-0,2	114	142	-19,7	2 024	2 076	-2,5	..... innerorts	
16	12	33,3	310	303	2,3	25	17	47,1	456	433	5,3	..... außerorts	
davon													
115	130	-11,5	1 974	1 968	0,3	137	157	-12,7	2 425	2 451	-1,1	..... Mofas, Kleinkrafträdern	
100	118	-15,3	1 676	1 678	-0,1	113	140	-19,3	1 987	2 035	-2,4	..... innerorts	
15	12	25,0	298	290	2,8	24	17	41,2	438	416	5,3	..... außerorts	
-	1	X	23	19	21,1	1	1	-	29	21	38,1	..... E-Bikes	
-	1	X	17	19	-10,5	1	1	-	21	20	5,0	..... innerorts	
-	-	-	6	-	X	-	-	-	8	1	X	..... außerorts	
drei- und leichten													
1	-	X	19	26	-26,9	1	1	-	26	37	-29,7	..... vierrädrigen Kfz.	
-	-	-	13	13	-	-	1	X	16	21	-23,8	..... innerorts	
1	-	X	6	13	X	1	-	X	10	16	-37,5	..... außerorts	
<b>Krafträdern mit amtlichem</b>													
160	156	2,6	3 860	3 907	-1,2	217	206	5,3	5 882	5 944	-1,0	..... Kennzeichen	
108	114	-5,3	2 267	2 329	-2,7	133	141	-5,7	2 966	3 049	-2,7	..... innerorts	
52	42	23,8	1 593	1 578	1,0	84	65	29,2	2 916	2 895	0,7	..... außerorts	
davon													
160	156	2,6	3 803	3 855	-1,3	213	205	3,9	5 784	5 856	-1,2	..... zweirädrigen Kraft-	
108	114	-5,3	2 231	2 298	-2,9	131	140	-6,4	2 917	3 001	-2,8	..... fahrzeugen	
52	42	23,8	1 572	1 557	1,0	82	65	26,2	2 867	2 855	0,4	..... innerorts	
-	-	-	57	52	9,6	4	1	X	98	88	11,4	..... außerorts	
-	-	-	36	31	16,1	2	1	X	49	48	2,1	..... drei- und leichten	
-	-	-	21	21	-	2	-	X	49	40	22,5	..... vierrädrigen Kfz.	
3 032	2 839	6,8	32 656	32 352	0,9	3 521	3 287	7,1	37 478	37 169	0,8	..... innerorts	
1 374	1 341	2,5	14 804	15 210	-2,7	1 458	1 434	1,7	15 764	16 213	-2,8	..... außerorts	
1 658	1 498	10,7	17 852	17 142	4,1	2 063	1 853	11,3	21 714	20 956	3,6	..... Personenkraftwagen	
darunter													
im Alter von 18 bis unter													
780	778	0,3	7 889	7 833	0,7	900	927	-2,9	9 117	9 195	-0,8	..... 25 Jahren	
309	326	-5,2	3 243	3 243	-	327	357	-8,4	3 452	3 500	-1,4	..... innerorts	
431	396	8,8	4 168	4 088	2,0	525	504	4,2	5 080	5 083	-0,1	..... außerorts	
-	1	X	38	66	-42,4	-	3	X	45	85	-47,1	..... Wohnmobilen	
-	1	X	4	9	X	-	1	X	5	9	X	..... innerorts	
-	-	-	34	57	-40,4	-	2	X	40	76	-47,4	..... außerorts	
51	84	-39,3	713	703	1,4	53	89	-40,4	773	752	2,8	..... Bussen	
39	53	-26,4	541	536	0,9	41	57	-28,1	580	575	0,9	..... innerorts	
12	31	-61,3	172	167	3,0	12	32	-62,5	193	177	9,0	..... außerorts	
96	102	-5,9	1 202	1 189	1,1	126	124	1,6	1 473	1 463	0,7	..... Güterkraftfahrzeugen	
16	34	-52,9	300	346	-13,3	20	36	-44,4	324	382	-15,2	..... innerorts	
80	68	17,6	902	843	7,0	106	88	20,5	1 149	1 081	6,3	..... außerorts	
dar. Liefer- und Lastkraftwagen													
mit zul. Gesamtgewicht. bis													
57	69	-17,4	685	688	-0,4	73	80	-8,8	809	818	-1,1	..... einschl. 3 500 kg <sup>1)</sup>	
11	32	-65,6	216	249	-13,3	13	34	-61,8	229	268	-14,6	..... innerorts	
46	37	24,3	469	439	6,8	60	46	30,4	580	550	5,5	..... außerorts	
Liefer- und Lastkraftwagen													
mit zul. Gesamtgewicht. bis													
17	18	-5,6	291	276	5,4	20	24	-16,7	356	339	5,0	..... über 3 500 kg <sup>1)</sup>	
3	2	X	57	60	-5,0	4	2	X	63	69	-8,7	..... innerorts	
14	16	-12,5	234	216	8,3	16	22	-27,3	293	270	8,5	..... außerorts	
20	12	66,7	183	180	1,7	30	17	76,5	256	251	2,0	..... Sattelzugmaschinen	
1	-	X	18	20	-10,0	1	-	X	19	24	-20,8	..... innerorts	
19	12	58,3	165	160	3,1	29	17	70,6	237	227	4,4	..... außerorts	
<b>Landwirtschaftlichen</b>													
..... Zugmaschinen													
4	5	X	108	115	-6,1	5	5	-	162	154	5,2	..... innerorts	
1	1	-	40	46	-13,0	1	1	-	66	56	17,9	..... außerorts	
3	4	X	68	69	-1,4	4	4	-	96	98	-2,0	..... übrigen Kraftfahrzeugen	
8	11	X	107	111	-3,6	11	13	-15,4	128	133	-3,8	..... innerorts	
5	4	X	61	68	-10,3	8	5	X	78	79	-1,3	..... außerorts	
3	7	X	46	43	7,0	3	8	X	50	54	-7,4	..... Kraftfahrzeugen zusammen	
3 467	3 329	4,1	40 700	40 456	0,6	4 072	3 886	4,8	48 421	48 209	0,4	..... innerorts	
1 643	1 667	-1,4	19 723	20 254	-2,6	1 775	1 817	-2,3	21 807	22 439	-2,8	..... außerorts	
1 824	1 662	9,7	20 977	20 202	3,8	2 297	2 069	11,0	26 614	25 770	3,3		

Noch: 5. Verunglückte im Straßenverkehr in Bayern nach

Art der Verkehrsbeteiligung  Ortslage	Getötete						Schwerverletzte					
	November		Zu- bzw. Abnah- me (-)	Januar - November		Zu- bzw. Abnah- me (-)	November		Zu- bzw. Abnah- me (-)	Januar - November		Zu- bzw. Abnah- me (-)
	2015	2014		2015	2014		2015	2014		2015	2014	
	Anzahl		%	Anzahl		%	Anzahl		%	Anzahl		%
<b>Fahrer und Mitfahrer von</b>												
<b>Fahrrädern .....</b>	4	4	-	75	75	-	152	149	2,0	2 649	2 700	-1,9
<b>innerorts .....</b>	2	2	-	37	45	-17,8	126	122	3,3	2 051	2 106	-2,6
<b>außerorts .....</b>	2	2	-	38	30	26,7	26	27	-3,7	598	594	0,7
und zwar												
<b>Pedelecs .....</b>	1	1	-	7	7	-	12	4	X	148	110	34,5
<b>innerorts .....</b>	1	-	X	5	1	X	8	1	X	98	73	34,2
<b>außerorts .....</b>	-	1	X	2	6	X	4	3	X	50	37	35,1
<b>unter 15 Jahren .....</b>	-	1	X	3	3	-	5	11	X	174	199	-12,6
<b>innerorts .....</b>	-	1	X	2	2	-	5	9	X	156	169	-7,7
<b>außerorts .....</b>	-	-	-	1	1	-	-	2	X	18	30	-40,0
<b>anderen Fahrzeugen .....</b>	1	-	X	4	2	X	2	-	X	24	17	41,2
<b>innerorts .....</b>	-	-	-	3	1	X	1	-	X	18	16	12,5
<b>außerorts .....</b>	1	-	X	1	1	-	1	-	X	6	1	X
<b>Fußgänger .....</b>	9	7	X	76	68	11,8	97	103	-5,8	947	918	3,2
<b>innerorts .....</b>	7	4	X	51	44	15,9	92	93	-1,1	872	855	2,0
<b>außerorts .....</b>	2	3	X	25	24	4,2	5	10	X	75	63	19,0
und zwar												
<b>Fußgänger mit Sport-   oder Spielgeräten .....</b>	-	-	-	-	2	X	3	1	X	29	22	31,8
<b>innerorts .....</b>	-	-	-	-	2	X	2	1	X	24	19	26,3
<b>außerorts .....</b>	-	-	-	-	-	-	1	-	X	5	3	X
<b>unter 15 Jahren .....</b>	1	1	-	5	4	X	13	18	-27,8	176	170	3,5
<b>innerorts .....</b>	1	-	X	5	2	X	12	17	-29,4	157	161	-2,5
<b>außerorts .....</b>	-	1	X	-	2	X	1	1	-	19	9	X
<b>65 Jahre und mehr .....</b>	6	3	X	38	32	18,8	39	35	11,4	362	366	-1,1
<b>innerorts .....</b>	5	3	X	33	28	17,9	39	34	14,7	357	350	2,0
<b>außerorts .....</b>	1	-	X	5	4	X	-	1	X	5	16	X
<b>Andere Personen .....</b>	-	-	-	1	1	-	2	-	X	21	19	10,5
<b>innerorts .....</b>	-	-	-	-	1	X	2	-	X	19	16	18,8
<b>außerorts .....</b>	-	-	-	1	-	X	-	-	-	2	3	X
<b>Insgesamt .....</b>	43	36	19,4	572	569	0,5	829	784	5,7	10 946	10 984	-0,3
<b>innerorts .....</b>	11	9	X	126	140	-10,0	351	362	-3,0	5 009	5 129	-2,3
<b>außerorts .....</b>	32	27	18,5	446	429	4,0	478	422	13,3	5 937	5 855	1,4
darunter:												
<b>unter 15 Jahren .....</b>	1	3	X	12	11	9,1	24	46	-47,8	508	566	-10,2
<b>innerorts .....</b>	1	1	-	7	5	X	18	28	-35,7	352	373	-5,6
<b>außerorts .....</b>	-	2	X	5	6	X	6	18	X	156	193	-19,2
<b>65 Jahre und mehr .....</b>	16	10	60,0	161	168	-4,2	177	143	23,8	2 234	2 235	0,0
<b>innerorts .....</b>	7	4	X	69	75	-8,0	101	93	8,6	1 365	1 363	0,1
<b>außerorts .....</b>	9	6	X	92	93	-1,1	76	50	52,0	869	872	-0,3

<sup>1)</sup> Ohne Lastkraftwagen mit Tankauflage.

## Art der Verkehrsbeteiligung und Ortslage

Leichtverletzte						Verunglückte insgesamt						Art der Verkehrsbeteiligung Ortslage
November		Zu- bzw. Abnahme (-)	Januar - November		Zu- bzw. Abnahme (-)	November		Zu- bzw. Abnahme (-)	Januar - November		Zu- bzw. Abnahme (-)	
2015	2014		2015	2014		2015	2014		2015	2014		
Anzahl		%	Anzahl		%	Anzahl		%	Anzahl		%	
<b>689</b>	<b>628</b>	<b>9,7</b>	<b>10 511</b>	<b>9 926</b>	<b>5,9</b>	<b>845</b>	<b>781</b>	<b>8,2</b>	<b>13 235</b>	<b>12 701</b>	<b>4,2</b>	<b>Fahrer und Mitfahrer von</b>
<b>653</b>	<b>584</b>	<b>11,8</b>	<b>9 461</b>	<b>8 942</b>	<b>5,8</b>	<b>781</b>	<b>708</b>	<b>10,3</b>	<b>11 549</b>	<b>11 093</b>	<b>4,1</b>	..... <b>Fahrrädern</b>
<b>36</b>	<b>44</b>	<b>-18,2</b>	<b>1 050</b>	<b>984</b>	<b>6,7</b>	<b>64</b>	<b>73</b>	<b>-12,3</b>	<b>1 686</b>	<b>1 608</b>	<b>4,9</b>	..... <b>innerorts</b>
												..... <b>außerorts</b>
												und zwar
20	12	66,7	282	227	24,2	33	17	94,1	437	344	27,0	..... <b>Pedelecs</b>
20	9	X	232	177	31,1	29	10	X	335	251	33,5	..... <b>innerorts</b>
-	3	X	50	50	-	4	7	X	102	93	9,7	..... <b>außerorts</b>
59	74	-20,3	1 155	1 144	1,0	64	86	-25,6	1 332	1 346	-1,0	..... <b>unter 15 Jahren</b>
59	71	-16,9	1 084	1 070	1,3	64	81	-21,0	1 242	1 241	0,1	..... <b>innerorts</b>
-	3	X	71	74	-4,1	-	5	X	90	105	-14,3	..... <b>außerorts</b>
<b>31</b>	<b>12</b>	<b>X</b>	<b>194</b>	<b>166</b>	<b>16,9</b>	<b>34</b>	<b>12</b>	<b>X</b>	<b>222</b>	<b>185</b>	<b>20,0</b>	..... <b>anderen Fahrzeugen</b>
<b>8</b>	<b>10</b>	<b>X</b>	<b>152</b>	<b>151</b>	<b>0,7</b>	<b>9</b>	<b>10</b>	<b>X</b>	<b>173</b>	<b>168</b>	<b>3,0</b>	..... <b>innerorts</b>
<b>23</b>	<b>2</b>	<b>X</b>	<b>42</b>	<b>15</b>	<b>X</b>	<b>25</b>	<b>2</b>	<b>X</b>	<b>49</b>	<b>17</b>	<b>X</b>	..... <b>außerorts</b>
<b>262</b>	<b>298</b>	<b>-12,1</b>	<b>2 665</b>	<b>2 838</b>	<b>-6,1</b>	<b>368</b>	<b>408</b>	<b>-9,8</b>	<b>3 688</b>	<b>3 824</b>	<b>-3,6</b>	..... <b>Fußgänger</b>
<b>252</b>	<b>277</b>	<b>-9,0</b>	<b>2 537</b>	<b>2 671</b>	<b>-5,0</b>	<b>351</b>	<b>374</b>	<b>-6,1</b>	<b>3 460</b>	<b>3 570</b>	<b>-3,1</b>	..... <b>innerorts</b>
<b>10</b>	<b>21</b>	<b>-52,4</b>	<b>128</b>	<b>167</b>	<b>-23,4</b>	<b>17</b>	<b>34</b>	<b>-50,0</b>	<b>228</b>	<b>254</b>	<b>-10,2</b>	..... <b>außerorts</b>
												und zwar
												..... <b>Fußgänger mit Sport-</b>
												..... <b>oder Spielgeräten</b>
11	9	X	134	120	11,7	14	10	40,0	163	144	13,2	..... <b>innerorts</b>
10	8	X	121	110	10,0	12	9	X	145	131	10,7	..... <b>außerorts</b>
1	1	-	13	10	30,0	2	1	X	18	13	38,5	..... <b>unter 15 Jahren</b>
51	58	-12,1	545	579	-5,9	65	77	-15,6	726	753	-3,6	..... <b>innerorts</b>
50	56	-10,7	534	554	-3,6	63	73	-13,7	696	717	-2,9	..... <b>außerorts</b>
1	2	X	11	25	-56,0	2	4	X	30	36	-16,7	..... <b>65 Jahre und mehr</b>
47	57	-17,5	543	583	-6,9	92	95	-3,2	943	981	-3,9	..... <b>innerorts</b>
45	53	-15,1	517	555	-6,8	89	90	-1,1	907	933	-2,8	..... <b>außerorts</b>
2	4	X	26	28	-7,1	3	5	X	36	48	-25,0	..... <b>Andere Personen</b>
<b>5</b>	<b>3</b>	<b>X</b>	<b>91</b>	<b>104</b>	<b>-12,5</b>	<b>7</b>	<b>3</b>	<b>X</b>	<b>113</b>	<b>124</b>	<b>-8,9</b>	..... <b>innerorts</b>
<b>4</b>	<b>2</b>	<b>X</b>	<b>79</b>	<b>90</b>	<b>-12,2</b>	<b>6</b>	<b>2</b>	<b>X</b>	<b>98</b>	<b>107</b>	<b>-8,4</b>	..... <b>außerorts</b>
<b>1</b>	<b>1</b>	<b>-</b>	<b>12</b>	<b>14</b>	<b>-14,3</b>	<b>1</b>	<b>1</b>	<b>-</b>	<b>15</b>	<b>17</b>	<b>-11,8</b>	..... <b>Insgesamt</b>
<b>4 454</b>	<b>4 270</b>	<b>4,3</b>	<b>54 161</b>	<b>53 490</b>	<b>1,3</b>	<b>5 326</b>	<b>5 090</b>	<b>4,6</b>	<b>65 679</b>	<b>65 043</b>	<b>1,0</b>	..... <b>innerorts</b>
<b>2 560</b>	<b>2 540</b>	<b>0,8</b>	<b>31 952</b>	<b>32 108</b>	<b>-0,5</b>	<b>2 922</b>	<b>2 911</b>	<b>0,4</b>	<b>37 087</b>	<b>37 377</b>	<b>-0,8</b>	..... <b>außerorts</b>
<b>1 894</b>	<b>1 730</b>	<b>9,5</b>	<b>22 209</b>	<b>21 382</b>	<b>3,9</b>	<b>2 404</b>	<b>2 179</b>	<b>10,3</b>	<b>28 592</b>	<b>27 666</b>	<b>3,3</b>	darunter
212	251	-15,5	3 353	3 377	-0,7	237	300	-21,0	3 873	3 954	-2,0	..... <b>unter 15 Jahren</b>
167	188	-11,2	2 389	2 443	-2,2	186	217	-14,3	2 748	2 821	-2,6	..... <b>innerorts</b>
45	63	-28,6	964	934	3,2	51	83	-38,6	1 125	1 133	-0,7	..... <b>außerorts</b>
493	442	11,5	5 998	5 906	1,6	686	595	15,3	8 393	8 309	1,0	..... <b>65 Jahre und mehr</b>
341	296	15,2	4 070	4 043	0,7	449	393	14,2	5 504	5 481	0,4	..... <b>innerorts</b>
152	146	4,1	1 928	1 863	3,5	237	202	17,3	2 889	2 828	2,2	..... <b>außerorts</b>

## 6. An Straßenverkehrsunfällen beteiligte Fahrzeugführer und Fußgänger in Bayern

Art der Verkehrsbeteiligung  Ortslage	Unfälle mit											
	Personen-	schwerw.	Personen-	schwerw.	Per-	schwerw.	Personen-	schwerw.	Personen-	schwerw.	Per-	schwerw.
	schaden	Sach-	schaden	Sach-	sonen-	Sach-	schaden	Sach-	schaden	Sach-	sonen-	Sach-
	November 2015		November 2014		Zu- bzw. Abnahme (-)		Januar - November 2015		Januar - November 2014		Zu- bzw. Abnahme (-)	
Anzahl		Anzahl		%		Anzahl		Anzahl		%		
<b>Fahrer von</b>												
<b>Krafträdern mit Ver-</b>												
<b>sicherungskennzeichen</b>												
innerorts	138	4	155	4	-11,0	-	2 440	54	2 511	42	-2,8	28,6
außerorts	114	2	138	3	-17,4	X	1 992	43	2 081	39	-4,3	10,3
	24	2	17	1	41,2	X	448	11	430	3	4,2	X
davon												
Mofas, Kleinkrafträdern												
innerorts	136	4	153	3	-11,1	X	2 383	50	2 451	36	-2,8	38,9
außerorts	113	2	136	2	-16,9	-	1 954	40	2 035	35	-4,0	14,3
	23	2	17	1	35,3	X	429	10	416	1	3,1	X
E-Bikes												
innerorts	1	-	1	-	-	-	30	1	24	-	25,0	X
außerorts	1	-	1	-	-	-	22	1	23	-	-4,3	X
	-	-	-	-	-	-	8	-	1	-	X	-
drei- und leichten												
vierrädigen Kfz												
innerorts	1	-	1	1	-	X	27	3	36	6	-25,0	X
außerorts	-	-	1	1	X	X	16	2	23	4	-30,4	X
	1	-	-	-	X	-	11	1	13	2	-15,4	X
<b>Krafträdern mit amtlichem</b>												
<b>Kennzeichen</b>												
innerorts	214	9	201	5	6,5	X	5 789	173	5 845	165	-1,0	4,8
außerorts	131	3	140	4	-6,4	X	2 922	90	3 020	80	-3,2	12,5
	83	6	61	1	36,1	X	2 867	83	2 825	85	1,5	-2,4
davon												
zweirädrigen Kraft-												
fahrzeugen												
innerorts	211	9	200	5	5,5	X	5 692	169	5 759	161	-1,2	5,0
außerorts	129	3	139	4	-7,2	X	2 873	89	2 974	77	-3,4	15,6
	82	6	61	1	34,4	X	2 819	80	2 785	84	1,2	-4,8
drei- und leichten												
vierrädigen Kfz												
innerorts	3	-	1	-	X	-	97	4	86	4	12,8	-
außerorts	2	-	1	-	X	-	49	1	46	3	6,5	X
	1	-	-	-	X	-	48	3	40	1	20,0	X
<b>Personenkraftwagen</b>												
innerorts	5 406	1 640	5 144	1 256	5,1	30,6	58 769	14 715	58 249	13 690	0,9	7,5
außerorts	2 966	910	2 992	683	-0,9	33,2	33 364	8 248	33 874	7 569	-1,5	9,0
	2 440	730	2 152	573	13,4	27,4	25 405	6 467	24 375	6 121	4,2	5,7
darunter												
18 bis u. 25 Jahre												
innerorts	1 121	342	1 131	272	-0,9	25,7	11 415	2 983	11 614	2 838	-1,7	5,1
außerorts	521	155	553	129	-5,8	20,2	5 628	1 555	5 834	1 490	-3,5	4,4
	600	187	578	143	3,8	30,8	5 787	1 428	5 780	1 348	0,1	5,9
<b>Wohnmobilen</b>												
innerorts	2	2	3	2	X	-	88	24	108	24	-18,5	-
außerorts	2	1	2	-	-	X	32	12	39	12	-17,9	-
	-	1	1	2	X	X	56	12	69	12	-18,8	-
<b>Bussen</b>												
innerorts	66	12	65	6	1,5	X	819	83	817	81	0,2	2,5
außerorts	49	9	50	5	-2,0	X	671	57	681	49	-1,5	16,3
	17	3	15	1	13,3	X	148	26	136	32	8,8	-18,8
<b>Güterkraftfahrzeugen</b>												
innerorts	432	160	415	98	4,1	63,3	4 933	1 463	4 968	1 341	-0,7	9,1
außerorts	166	46	168	35	-1,2	31,4	1 927	504	2 143	516	-10,1	-2,3
	266	114	247	63	7,7	81,0	3 006	959	2 825	825	6,4	16,2
darunter												
Liefer- und Lastkraftwagen												
mit zul. Gesamtgewicht bis												
einschl. 3 500 kg <sup>2)</sup>												
innerorts	177	54	200	35	-11,5	54,3	1 991	498	2 144	518	-7,1	-3,9
außerorts	76	21	104	18	-26,9	16,7	1 003	248	1 179	277	-14,9	-10,5
	101	33	96	17	5,2	94,1	988	250	965	241	2,4	3,7
Liefer- und Lastkraftwagen												
mit zul. Gesamtgewicht												
über 3 500 kg <sup>2)</sup>												
innerorts	119	59	123	26	-3,3	X	1 494	484	1 516	419	-1,5	15,5
außerorts	58	19	41	9	41,5	X	622	172	652	169	-4,6	1,8
	61	40	82	17	-25,6	X	872	312	864	250	0,9	24,8
Sattelzugmaschinen												
innerorts	118	42	82	32	43,9	31,3	1 268	434	1 141	368	11,1	17,9
außerorts	23	6	22	7	4,5	X	225	66	240	59	-6,3	11,9
	95	36	60	25	58,3	44,0	1 043	368	901	309	15,8	19,1
<b>Landwirtschaftlichen</b>												
<b>Zugmaschinen</b>												
innerorts	19	9	19	6	-	X	441	81	473	93	-6,8	-12,9
außerorts	7	3	8	2	X	X	156	31	166	35	-6,0	-11,4
	12	6	11	4	9,1	X	285	50	307	58	-7,2	-13,8
<b>übrigen Kraftfahrzeugen</b>												
innerorts	26	5	15	1	73,3	X	267	39	249	45	7,2	-13,3
außerorts	16	3	8	-	X	X	171	25	149	17	14,8	47,1
	10	2	7	1	X	X	96	14	100	28	-4,0	-50,0
<b>Fahrer von</b>												
<b>Kraftfahrzeugen zusammen</b>												
innerorts	6 303	1 841	6 017	1 378	4,8	33,6	73 546	16 632	73 220	15 481	0,4	7,4
außerorts	3 451	977	3 506	732	-1,6	33,5	41 235	9 010	42 153	8 317	-2,2	8,3
	2 852	864	2 511	646	13,6	33,7	32 311	7 622	31 067	7 164	4,0	6,4
darunter flüchtig												
innerorts	210	100	226	92	-7,1	8,7	2 504	1 129	2 743	1 094	-8,7	3,2
außerorts	141	54	155	43	-9,0	25,6	1 660	559	1 861	524	-10,8	6,7
	69	46	71	49	-2,8	-6,1	844	570	882	570	-4,3	-

Noch: 6. An Straßenverkehrsunfällen beteiligte Fahrzeugführer und Fußgänger in Bayern

Art der Verkehrsbeteiligung Ortslage	Unfälle mit											
	Personen-	schwerw. Sach-	Personen-	schwerw. Sach-	Per-	schwerw. Sach-	Personen-	schwerw. Sach-	Personen-	schwerw. Sach-	Per-	schwerw. Sach-
	schaden	schaden <sup>1)</sup>	schaden	schaden <sup>1)</sup>	sonen-	schaden	schaden	schaden <sup>1)</sup>	schaden	schaden <sup>1)</sup>	sonen-	schaden
	November 2015		November 2014		Zu- bzw. Abnahme (-)		Januar - November 2015		Januar - November 2014		Zu- bzw. Abnahme (-)	
Anzahl		Anzahl		%		Anzahl		Anzahl		%		
<b>Fahrer von</b>												
<b>Fahrrädern</b> .....	898	2	849	-	5,8	X	14 256	18	13 772	27	3,5	-33,3
<b>innerorts</b> .....	833	1	771	-	8,0	X	12 459	15	12 030	24	3,6	-37,5
<b>außerorts</b> .....	65	1	78	-	-16,7	X	1 797	3	1 742	3	3,2	-
<b>und zwar</b>												
<b>Pedelecs</b> .....	33	-	17	-	94,1	-	451	-	352	-	28,1	-
<b>innerorts</b> .....	29	-	10	-	X	-	345	-	258	-	33,7	-
<b>außerorts</b> .....	4	-	7	-	X	-	106	-	94	-	12,8	-
<b>unter 15 Jahren</b> .....	63	-	90	-	-30,0	-	1 419	1	1 443	1	-1,7	-
<b>innerorts</b> .....	63	-	85	-	-25,9	-	1 322	1	1 326	1	-0,3	-
<b>außerorts</b> .....	-	-	5	-	X	-	97	-	117	-	-17,1	-
<b>anderen Fahrzeugen</b> .....	44	24	40	21	10,0	14,3	503	212	488	217	3,1	-2,3
<b>innerorts</b> .....	28	13	29	13	-3,4	-	380	139	362	126	5,0	10,3
<b>außerorts</b> .....	16	11	11	8	45,5	X	123	73	126	91	-2,4	-19,8
<b>Fußgänger</b> .....	386	-	430	-	-10,2	-	4 030	13	4 157	12	-3,1	8,3
<b>innerorts</b> .....	367	-	396	-	-7,3	-	3 776	12	3 875	12	-2,6	-
<b>außerorts</b> .....	19	-	34	-	-44,1	-	254	1	282	-	-9,9	X
<b>und zwar</b>												
<b>Fußgänger mit Sport-</b>												
<b>oder Spielgeräten</b> .....	16	-	10	-	60,0	-	182	-	167	-	9,0	-
<b>innerorts</b> .....	14	-	9	-	X	-	161	-	152	-	5,9	-
<b>außerorts</b> .....	2	-	1	-	X	-	21	-	15	-	40,0	-
<b>unter 15 Jahren</b> .....	67	-	80	-	-16,3	-	784	-	799	1	-1,9	X
<b>innerorts</b> .....	64	-	76	-	-15,8	-	751	-	760	1	-1,2	X
<b>außerorts</b> .....	3	-	4	-	X	-	33	-	39	-	-15,4	-
<b>65 Jahre und mehr</b> .....	93	-	98	-	-5,1	-	971	-	1 016	1	-4,4	X
<b>innerorts</b> .....	90	-	93	-	-3,2	-	933	-	966	1	-3,4	X
<b>außerorts</b> .....	3	-	5	-	X	-	38	-	50	-	-24,0	-
<b>Andere Personen</b> .....	25	-	14	-	78,6	-	343	10	375	6	-8,5	X
<b>innerorts</b> .....	18	-	11	-	63,6	-	270	4	297	3	-9,1	X
<b>außerorts</b> .....	7	-	3	-	X	-	73	6	78	3	-6,4	X
<b>Insgesamt</b> .....	7 656	1 867	7 350	1 399	4,2	33,5	92 678	16 885	92 012	15 743	0,7	7,3
<b>innerorts</b> .....	4 697	991	4 713	745	-0,3	33,0	58 120	9 180	58 717	8 482	-1,0	8,2
<b>außerorts</b> .....	2 959	876	2 637	654	12,2	33,9	34 558	7 705	33 295	7 261	3,8	6,1
<b>darunter:</b>												
<b>unter 15 Jahren</b> .....	130	-	171	-	-24,0	-	2 240	1	2 292	8	-2,3	X
<b>innerorts</b> .....	127	-	162	-	-21,6	-	2 107	1	2 129	7	-1,0	X
<b>außerorts</b> .....	3	-	9	-	X	-	133	-	163	1	-18,4	X
<b>65 Jahre und mehr</b> .....	1 010	179	882	182	14,5	-1,6	12 076	1 900	11 802	1 754	2,3	8,3
<b>innerorts</b> .....	712	114	623	104	14,3	9,6	8 442	1 180	8 268	1 078	2,1	9,5
<b>außerorts</b> .....	298	65	259	78	15,1	-16,7	3 634	720	3 534	676	2,8	6,5

<sup>1)</sup> Schwerwiegender Unfall mit Sachschaden (im engeren Sinne). - <sup>2)</sup> Ohne Lastkraftwagen mit Tankauflage.

## 7. Straßenverkehrsunfälle und Verunglückte in Bayern im November 2015 nach Tagen

Tagesdatum Ortslage	Unfälle mit Personen- schaden	davon mit			Verunglückte			Unfälle mit schwer- wiegendem Sachschaden <sup>1)</sup>	Unfälle mit Personen- und schwer- wiegendem Sachschaden <sup>1)</sup>
		Getöteten	Schwer- verletzten	Leicht- verletzten	Getötete	Schwer- verletzte	Leicht- verletzte		
<b>Innerorts</b>									
1. Sonntag .....	56	-	8	48	-	8	58	9	65
2. Montag .....	99	-	16	83	-	16	106	13	112
3. Dienstag .....	86	1	15	70	1	15	83	19	105
4. Mittwoch .....	89	1	9	79	1	10	100	14	103
5. Donnerstag .....	89	-	9	80	-	9	91	10	99
6. Freitag .....	96	1	16	79	1	17	92	16	112
7. Samstag .....	89	-	17	72	-	17	99	13	102
8. Sonntag .....	52	-	10	42	-	10	55	15	67
9. Montag .....	92	-	15	77	-	16	96	16	108
10. Dienstag .....	104	-	11	93	-	11	113	17	121
11. Mittwoch .....	92	-	14	78	-	16	98	11	103
12. Donnerstag .....	102	-	15	87	-	15	108	20	122
13. Freitag .....	107	-	21	86	-	22	102	20	127
14. Samstag .....	56	-	11	45	-	15	61	19	75
15. Sonntag .....	27	-	3	24	-	3	30	11	38
16. Montag .....	88	-	13	75	-	15	89	20	108
17. Dienstag .....	101	2	14	85	2	14	102	18	119
18. Mittwoch .....	67	-	8	59	-	9	67	18	85
19. Donnerstag .....	84	-	13	71	-	13	86	18	102
20. Freitag .....	173	1	24	148	1	25	184	33	206
21. Samstag .....	64	-	5	59	-	5	88	19	83
22. Sonntag .....	29	-	3	26	-	5	39	16	45
23. Montag .....	74	1	8	65	1	8	82	15	89
24. Dienstag .....	69	-	10	59	-	10	76	15	84
25. Mittwoch .....	66	1	6	59	1	6	67	17	83
26. Donnerstag .....	76	-	2	74	-	2	92	22	98
27. Freitag .....	74	-	10	64	-	11	78	20	94
28. Samstag .....	53	1	7	45	1	9	68	20	73
29. Sonntag .....	44	2	7	35	2	7	50	12	56
30. Montag .....	97	-	12	85	-	12	100	19	116
<b>Zusammen .....</b>	<b>2 395</b>	<b>11</b>	<b>332</b>	<b>2 052</b>	<b>11</b>	<b>351</b>	<b>2 560</b>	<b>505</b>	<b>2 900</b>
<b>Außerorts, einschließlich Autobahn</b>									
1. Sonntag .....	53	2	17	34	2	21	78	6	59
2. Montag .....	66	2	21	43	3	29	70	16	82
3. Dienstag .....	60	1	13	46	1	16	69	14	74
4. Mittwoch .....	49	1	11	37	1	13	63	11	60
5. Donnerstag .....	45	1	13	31	2	16	75	17	62
6. Freitag .....	58	2	10	46	2	11	70	19	77
7. Samstag .....	69	-	23	46	-	27	70	21	90
8. Sonntag .....	53	1	18	34	1	22	45	10	63
9. Montag .....	63	1	18	44	1	20	68	9	72
10. Dienstag .....	45	-	11	34	-	13	58	5	50
11. Mittwoch .....	54	3	9	42	3	12	65	7	61
12. Donnerstag .....	45	-	15	30	-	18	48	8	53
13. Freitag .....	55	-	13	42	-	19	71	16	71
14. Samstag .....	35	1	9	25	1	11	37	11	46
15. Sonntag .....	31	-	8	23	-	10	48	9	40
16. Montag .....	59	-	16	43	-	20	66	9	68
17. Dienstag .....	69	1	11	57	1	15	82	24	93
18. Mittwoch .....	34	2	10	22	2	15	33	12	46
19. Donnerstag .....	54	1	12	41	1	14	68	23	77
20. Freitag .....	89	2	11	76	2	12	118	42	131
21. Samstag .....	44	2	7	35	2	8	50	17	61
22. Sonntag .....	41	-	11	30	-	12	54	43	84
23. Montag .....	62	-	9	53	-	15	76	21	83
24. Dienstag .....	37	1	8	28	1	16	40	16	53
25. Mittwoch .....	60	2	10	48	2	12	82	18	78
26. Donnerstag .....	57	1	13	43	1	16	68	33	90
27. Freitag .....	58	-	16	42	-	21	70	22	80
28. Samstag .....	51	1	10	40	1	18	56	37	88
29. Sonntag .....	34	1	9	24	1	13	38	24	58
30. Montag .....	50	1	12	37	1	13	58	15	65
<b>Zusammen .....</b>	<b>1 580</b>	<b>30</b>	<b>374</b>	<b>1 176</b>	<b>32</b>	<b>478</b>	<b>1 894</b>	<b>535</b>	<b>2 115</b>

<sup>1)</sup> Schwerwiegender Unfall mit Sachschaden (im engeren Sinne).

Noch: 7. Straßenverkehrsunfälle und Verunglückte in Bayern im November 2015 nach Tagen

Tagesdatum Ortslage	Unfälle mit Personen- schaden	davon mit			Verunglückte			Unfälle mit schwer- wiegendem Sachschaden <sup>1)</sup>	Unfälle mit Personen- und schwer- wiegendem Sachschaden <sup>1)</sup>
		Getöteten	Schwer- verletzten	Leicht- verletzten	Getötete	Schwer- verletzte	Leicht- verletzte		
<b>Innerorts und außerorts zusammen</b>									
1. Sonntag .....	109	2	25	82	2	29	136	15	124
2. Montag .....	165	2	37	126	3	45	176	29	194
3. Dienstag .....	146	2	28	116	2	31	152	33	179
4. Mittwoch .....	138	2	20	116	2	23	163	25	163
5. Donnerstag .....	134	1	22	111	2	25	166	27	161
6. Freitag .....	154	3	26	125	3	28	162	35	189
7. Samstag .....	158	-	40	118	-	44	169	34	192
8. Sonntag .....	105	1	28	76	1	32	100	25	130
9. Montag .....	155	1	33	121	1	36	164	25	180
10. Dienstag .....	149	-	22	127	-	24	171	22	171
11. Mittwoch .....	146	3	23	120	3	28	163	18	164
12. Donnerstag .....	147	-	30	117	-	33	156	28	175
13. Freitag .....	162	-	34	128	-	41	173	36	198
14. Samstag .....	91	1	20	70	1	26	98	30	121
15. Sonntag .....	58	-	11	47	-	13	78	20	78
16. Montag .....	147	-	29	118	-	35	155	29	176
17. Dienstag .....	170	3	25	142	3	29	184	42	212
18. Mittwoch .....	101	2	18	81	2	24	100	30	131
19. Donnerstag .....	138	1	25	112	1	27	154	41	179
20. Freitag .....	262	3	35	224	3	37	302	75	337
21. Samstag .....	108	2	12	94	2	13	138	36	144
22. Sonntag .....	70	-	14	56	-	17	93	59	129
23. Montag .....	136	1	17	118	1	23	158	36	172
24. Dienstag .....	106	1	18	87	1	26	116	31	137
25. Mittwoch .....	126	3	16	107	3	18	149	35	161
26. Donnerstag .....	133	1	15	117	1	18	160	55	188
27. Freitag .....	132	-	26	106	-	32	148	42	174
28. Samstag .....	104	2	17	85	2	27	124	57	161
29. Sonntag .....	78	3	16	59	3	20	88	36	114
30. Montag .....	147	1	24	122	1	25	158	34	181
<b>Insgesamt .....</b>	<b>3 975</b>	<b>41</b>	<b>706</b>	<b>3 228</b>	<b>43</b>	<b>829</b>	<b>4 454</b>	<b>1 040</b>	<b>5 015</b>
<b>darunter auf Autobahnen</b>									
1. Sonntag .....	15	1	3	11	1	5	26	2	17
2. Montag .....	9	-	3	6	-	7	10	4	13
3. Dienstag .....	13	-	2	11	-	2	21	2	15
4. Mittwoch .....	8	1	2	5	1	3	9	3	11
5. Donnerstag .....	8	-	2	6	-	2	8	8	16
6. Freitag .....	11	-	1	10	-	1	16	6	17
7. Samstag .....	14	-	2	12	-	3	17	7	21
8. Sonntag .....	9	1	3	5	1	5	8	3	12
9. Montag .....	18	-	4	14	-	4	18	4	22
10. Dienstag .....	14	-	1	13	-	2	24	3	17
11. Mittwoch .....	7	-	-	7	-	-	15	1	8
12. Donnerstag .....	9	-	2	7	-	2	11	3	12
13. Freitag .....	7	-	-	7	-	-	13	5	12
14. Samstag .....	3	-	1	2	-	1	3	1	4
15. Sonntag .....	3	-	-	3	-	-	5	3	6
16. Montag .....	9	-	2	7	-	2	10	-	9
17. Dienstag .....	12	-	1	11	-	1	14	9	21
18. Mittwoch .....	3	1	1	1	1	2	2	7	10
19. Donnerstag .....	9	-	2	7	-	3	15	10	19
20. Freitag .....	24	-	2	22	-	2	32	11	35
21. Samstag .....	6	-	1	5	-	1	10	6	12
22. Sonntag .....	16	-	6	10	-	6	20	27	43
23. Montag .....	8	-	-	8	-	-	10	5	13
24. Dienstag .....	9	-	3	6	-	5	9	5	14
25. Mittwoch .....	12	-	1	11	-	1	16	3	15
26. Donnerstag .....	8	-	1	7	-	2	9	9	17
27. Freitag .....	17	-	5	12	-	6	20	4	21
28. Samstag .....	6	-	2	4	-	4	5	13	19
29. Sonntag .....	10	-	2	8	-	4	15	14	24
30. Montag .....	9	-	2	7	-	2	8	5	14
<b>Zusammen .....</b>	<b>306</b>	<b>4</b>	<b>57</b>	<b>245</b>	<b>4</b>	<b>78</b>	<b>399</b>	<b>183</b>	<b>489</b>

<sup>1)</sup> Schwerwiegender Unfall mit Sachschaden (im engeren Sinne).

## 8. Getötete und Verletzte im Straßenverkehr in

Im Alter von ... bis unter ... Jahren  Geschlecht	Getötete						Schwerverletzte					
	November		Zu- bzw. Abnah- me (-)	Januar - November		Zu- bzw. Abnah- me (-)	November		Zu- bzw. Abnah- me (-)	Januar - November		Zu- bzw. Abnah- me (-)
	2015	2014		2015	2014		2015	2014		2015	2014	
	Anzahl		%	Anzahl		%	Anzahl		%	Anzahl		%
unter 15 .....	1	3	X	12	11	9,1	24	46	-47,8	508	566	-10,2
männlich .....	1	3	X	8	7	X	16	28	-42,9	315	357	-11,8
weiblich .....	-	-	-	4	4	-	8	18	X	193	209	-7,7
15 - 18 .....	-	1	X	14	20	-30,0	50	47	6,4	703	613	14,7
männlich .....	-	1	X	10	14	-28,6	39	32	21,9	510	421	21,1
weiblich .....	-	-	-	4	6	X	11	15	-26,7	193	192	0,5
18 - 21 .....	4	5	X	32	47	-31,9	77	78	-1,3	865	935	-7,5
männlich .....	2	5	X	23	37	-37,8	40	42	-4,8	518	572	-9,4
weiblich .....	2	-	X	9	10	X	37	36	2,8	347	363	-4,4
21 - 25 .....	3	3	-	60	46	30,4	73	79	-7,6	812	960	-15,4
männlich .....	1	3	X	44	38	15,8	47	47	-	527	602	-12,5
weiblich .....	2	-	X	16	8	X	26	32	-18,8	285	358	-20,4
25 - 30 .....	2	3	X	37	40	-7,5	63	54	16,7	813	756	7,5
männlich .....	2	2	-	30	35	-14,3	38	31	22,6	529	471	12,3
weiblich .....	-	1	X	7	5	X	25	23	8,7	284	285	-0,4
30 - 35 .....	1	2	X	26	31	-16,1	38	41	-7,3	594	570	4,2
männlich .....	1	2	X	22	25	-12,0	19	26	-26,9	398	376	5,9
weiblich .....	-	-	-	4	6	X	19	15	26,7	196	194	1,0
35 - 40 .....	3	-	X	30	21	42,9	44	42	4,8	554	558	-0,7
männlich .....	2	-	X	22	16	37,5	31	25	24,0	370	354	4,5
weiblich .....	1	-	X	8	5	X	13	17	-23,5	184	204	-9,8
40 - 45 .....	3	3	-	32	34	-5,9	51	37	37,8	596	552	8,0
männlich .....	1	2	X	24	29	-17,2	31	23	34,8	391	367	6,5
weiblich .....	2	1	X	8	5	X	20	14	42,9	205	185	10,8
45 - 50 .....	1	3	X	44	44	-	76	50	52,0	860	874	-1,6
männlich .....	-	2	X	34	35	-2,9	50	34	47,1	567	592	-4,2
weiblich .....	1	1	-	10	9	X	26	16	62,5	293	282	3,9
50 - 55 .....	5	-	X	55	47	17,0	68	71	-4,2	954	978	-2,5
männlich .....	4	-	X	45	41	9,8	45	48	-6,3	624	641	-2,7
weiblich .....	1	-	X	10	6	X	23	23	-	330	337	-2,1
55 - 60 .....	2	2	-	38	35	8,6	41	60	-31,7	819	814	0,6
männlich .....	1	2	X	27	31	-12,9	18	25	-28,0	527	507	3,9
weiblich .....	1	-	X	11	4	X	23	35	-34,3	292	307	-4,9
60 - 65 .....	2	1	X	31	25	24,0	47	36	30,6	634	573	10,6
männlich .....	1	1	-	21	20	5,0	24	21	14,3	372	354	5,1
weiblich .....	1	-	X	10	5	X	23	15	53,3	262	219	19,6
65 - 70 .....	3	2	X	28	19	47,4	36	26	38,5	491	512	-4,1
männlich .....	1	1	-	19	13	46,2	20	16	25,0	296	285	3,9
weiblich .....	2	1	X	9	6	X	16	10	60,0	195	227	-14,1
70 - 75 .....	2	3	X	31	49	-36,7	40	32	25,0	518	587	-11,8
männlich .....	2	1	X	22	30	-26,7	19	21	-9,5	279	322	-13,4
weiblich .....	-	2	X	9	19	X	21	11	90,9	239	265	-9,8
75 und mehr .....	11	5	X	102	100	2,0	101	85	18,8	1 225	1 136	7,8
männlich .....	8	3	X	59	59	-	51	37	37,8	627	564	11,2
weiblich .....	3	2	X	43	41	4,9	50	48	4,2	598	572	4,5
<b>Zusammen .....</b>	<b>43</b>	<b>36</b>	<b>19,4</b>	<b>572</b>	<b>569</b>	<b>0,5</b>	<b>829</b>	<b>784</b>	<b>5,7</b>	<b>10 946</b>	<b>10 984</b>	<b>-0,3</b>
<b>männlich .....</b>	<b>27</b>	<b>28</b>	<b>-3,6</b>	<b>410</b>	<b>430</b>	<b>-4,7</b>	<b>488</b>	<b>456</b>	<b>7,0</b>	<b>6 850</b>	<b>6 785</b>	<b>1,0</b>
<b>weiblich .....</b>	<b>16</b>	<b>8</b>	<b>X</b>	<b>162</b>	<b>139</b>	<b>16,5</b>	<b>341</b>	<b>328</b>	<b>4,0</b>	<b>4 096</b>	<b>4 199</b>	<b>-2,5</b>
Ohne Angabe .....	-	-	-	-	-	-	-	-	-	-	-	-
<b>Insgesamt</b>	<b>43</b>	<b>36</b>	<b>19,4</b>	<b>572</b>	<b>569</b>	<b>0,5</b>	<b>829</b>	<b>784</b>	<b>5,7</b>	<b>10 946</b>	<b>10 984</b>	<b>-0,3</b>



## Bayern nach Altersgruppen und Geschlecht

Leichtverletzte						Verunglückte insgesamt						Im Alter von ... bis unter ... Jahren ----- Geschlecht
November		Zu- bzw. Abnah- me (-)	Januar - November		Zu- bzw. Abnah- me (-)	November		Zu- bzw. Abnah- me (-)	Januar - November		Zu- bzw. Abnah- me (-)	
2015	2014		2015	2014		2015	2014		2015	2014		
Anzahl	%	Anzahl		%	Anzahl		%	Anzahl		%		
212	251	-15,5	3 353	3 377	-0,7	237	300	-21,0	3 873	3 954	-2,0	..... unter 15
113	139	-18,7	1 917	1 869	2,6	130	170	-23,5	2 240	2 233	0,3	..... männlich
99	112	-11,6	1 436	1 508	-4,8	107	130	-17,7	1 633	1 721	-5,1	..... weiblich
229	267	-14,2	2 910	3 033	-4,1	279	315	-11,4	3 627	3 666	-1,1	..... 15 - 18
148	153	-3,3	1 743	1 827	-4,6	187	186	0,5	2 263	2 262	0,0	..... männlich
81	114	-28,9	1 167	1 206	-3,2	92	129	-28,7	1 364	1 404	-2,8	..... weiblich
420	421	-0,2	4 906	5 009	-2,1	501	504	-0,6	5 803	5 991	-3,1	..... 18 - 21
192	217	-11,5	2 553	2 629	-2,9	234	264	-11,4	3 094	3 238	-4,4	..... männlich
228	204	11,8	2 353	2 380	-1,1	267	240	11,3	2 709	2 753	-1,6	..... weiblich
485	481	0,8	5 393	5 218	3,4	561	563	-0,4	6 265	6 224	0,7	..... 21 - 25
243	246	-1,2	2 854	2 749	3,8	291	296	-1,7	3 425	3 389	1,1	..... männlich
242	235	3,0	2 539	2 469	2,8	270	267	1,1	2 840	2 835	0,2	..... weiblich
463	420	10,2	5 408	5 071	6,6	528	477	10,7	6 258	5 867	6,7	..... 25 - 30
245	222	10,4	2 869	2 684	6,9	285	255	11,8	3 428	3 190	7,5	..... männlich
218	198	10,1	2 539	2 387	6,4	243	222	9,5	2 830	2 677	5,7	..... weiblich
354	366	-3,3	4 321	4 192	3,1	393	409	-3,9	4 941	4 793	3,1	..... 30 - 35
193	174	10,9	2 345	2 245	4,5	213	202	5,4	2 765	2 646	4,5	..... männlich
161	192	-16,1	1 976	1 947	1,5	180	207	-13,0	2 176	2 147	1,4	..... weiblich
320	275	16,4	3 635	3 588	1,3	367	317	15,8	4 219	4 167	1,2	..... 35 - 40
166	160	3,8	2 032	1 970	3,1	199	185	7,6	2 424	2 340	3,6	..... männlich
154	115	33,9	1 603	1 618	-0,9	168	132	27,3	1 795	1 827	-1,8	..... weiblich
291	305	-4,6	3 681	3 862	-4,7	345	345	-	4 309	4 448	-3,1	..... 40 - 45
131	154	-14,9	1 993	2 060	-3,3	163	179	-8,9	2 408	2 456	-2,0	..... männlich
160	151	6,0	1 688	1 802	-6,3	182	166	9,6	1 901	1 992	-4,6	..... weiblich
378	316	19,6	4 458	4 396	1,4	455	369	23,3	5 362	5 314	0,9	..... 45 - 50
193	180	7,2	2 486	2 478	0,3	243	216	12,5	3 087	3 105	-0,6	..... männlich
185	136	36,0	1 972	1 918	2,8	212	153	38,6	2 275	2 209	3,0	..... weiblich
364	319	14,1	4 419	4 285	3,1	437	390	12,1	5 428	5 310	2,2	..... 50 - 55
194	162	19,8	2 444	2 318	5,4	243	210	15,7	3 113	3 000	3,8	..... männlich
170	157	8,3	1 975	1 967	0,4	194	180	7,8	2 315	2 310	0,2	..... weiblich
266	252	5,6	3 369	3 184	5,8	309	314	-1,6	4 226	4 033	4,8	..... 55 - 60
146	142	2,8	1 857	1 851	0,3	165	169	-2,4	2 411	2 389	0,9	..... männlich
120	110	9,1	1 512	1 333	13,4	144	145	-0,7	1 815	1 644	10,4	..... weiblich
175	152	15,1	2 274	2 318	-1,9	224	189	18,5	2 939	2 916	0,8	..... 60 - 65
91	83	9,6	1 215	1 282	-5,2	116	105	10,5	1 608	1 656	-2,9	..... männlich
84	69	21,7	1 059	1 036	2,2	108	84	28,6	1 331	1 260	5,6	..... weiblich
135	107	26,2	1 682	1 619	3,9	174	135	28,9	2 201	2 150	2,4	..... 65 - 70
66	49	34,7	900	846	6,4	87	66	31,8	1 215	1 144	6,2	..... männlich
69	58	19,0	782	773	1,2	87	69	26,1	986	1 006	-2,0	..... weiblich
131	129	1,6	1 591	1 736	-8,4	173	164	5,5	2 140	2 372	-9,8	..... 70 - 75
65	67	-3,0	821	898	-8,6	86	89	-3,4	1 122	1 250	-10,2	..... männlich
66	62	6,5	770	838	-8,1	87	75	16,0	1 018	1 122	-9,3	..... weiblich
227	206	10,2	2 725	2 551	6,8	339	296	14,5	4 052	3 787	7,0	..... 75 und mehr
110	110	-	1 423	1 342	6,0	169	150	12,7	2 109	1 965	7,3	..... männlich
117	96	21,9	1 302	1 209	7,7	170	146	16,4	1 943	1 822	6,6	..... weiblich
<b>4 450</b>	<b>4 267</b>	<b>4,3</b>	<b>54 125</b>	<b>53 439</b>	<b>1,3</b>	<b>5 322</b>	<b>5 087</b>	<b>4,6</b>	<b>65 643</b>	<b>64 992</b>	<b>1,0</b>	..... <b>Zusammen</b>
<b>2 296</b>	<b>2 258</b>	<b>1,7</b>	<b>29 452</b>	<b>29 048</b>	<b>1,4</b>	<b>2 811</b>	<b>2 742</b>	<b>2,5</b>	<b>36 712</b>	<b>36 263</b>	<b>1,2</b>	..... <b>männlich</b>
<b>2 154</b>	<b>2 009</b>	<b>7,2</b>	<b>24 673</b>	<b>24 391</b>	<b>1,2</b>	<b>2 511</b>	<b>2 345</b>	<b>7,1</b>	<b>28 931</b>	<b>28 729</b>	<b>0,7</b>	..... <b>weiblich</b>
4	3	X	36	51	-29,4	4	3	X	36	51	-29,4	..... Ohne Angabe
<b>4 454</b>	<b>4 270</b>	<b>4,3</b>	<b>54 161</b>	<b>53 490</b>	<b>1,3</b>	<b>5 326</b>	<b>5 090</b>	<b>4,6</b>	<b>65 679</b>	<b>65 043</b>	<b>1,0</b>	<b>Insgesamt</b>

## 9. Straßenverkehrsunfälle und Verunglückte in Bayern nach Unfalltypen

Unfalltyp Ortslage	2015				2014				Zu- bzw. Abnahme (-)			
	Unfälle mit Personen- schaden	Verunglückte			Unfälle mit Personen- schaden	Verunglückte			Unfälle mit Personen- schaden	Getötete	Schwer- verletzte	Leicht- verletzte
		Getötete	Schwer- verletzte	Leicht- verletzte		Getötete	Schwer- verletzte	Leicht- verletzte				
	Anzahl								%			

### November

Fahrunfall .....	769	8	244	698	639	10	229	589	20,3	X	6,6	18,5
innerorts .....	265	2	62	232	209	1	68	178	26,8	X	-8,8	30,3
außerorts .....	504	6	182	466	430	9	161	411	17,2	X	13,0	13,4
Abbiege-Unfall .....	479	1	76	576	453	2	78	509	5,7	X	-2,6	13,2
innerorts .....	353	-	41	393	346	2	41	368	2,0	X	-	6,8
außerorts .....	126	1	35	183	107	-	37	141	17,8	X	-5,4	29,8
Einbiegen/Kreuzenunfall .....	872	8	152	1 076	834	5	151	1 002	4,6	X	0,7	7,4
innerorts .....	633	1	82	726	605	2	75	696	4,6	X	9,3	4,3
außerorts .....	239	7	70	350	229	3	76	306	4,4	X	-7,9	14,4
Überschreitenunfall .....	200	7	65	152	208	4	61	162	-3,8	X	6,6	-6,2
innerorts .....	193	6	62	148	192	2	54	153	0,5	X	14,8	-3,3
außerorts .....	7	1	3	4	16	2	7	9	X	X	X	X
Unfall durch ruhenden Verkehr .....	76	1	9	82	75	-	10	71	1,3	X	X	15,5
innerorts .....	70	-	8	73	73	-	9	68	-4,1	-	X	7,4
außerorts .....	6	1	1	9	2	-	1	3	X	X	-	X
Unfall im Längsverkehr .....	1 074	14	165	1 423	1 054	10	137	1 429	1,9	40,0	20,4	-0,4
innerorts .....	529	-	32	681	571	2	47	719	-7,4	X	-31,9	-5,3
außerorts .....	545	14	133	742	483	8	90	710	12,8	X	47,8	4,5
Sonstiger Unfall .....	505	4	118	447	551	5	118	508	-8,3	X	-	-12,0
innerorts .....	352	2	64	307	384	-	68	358	-8,3	X	-5,9	-14,2
außerorts .....	153	2	54	140	167	5	50	150	-8,4	X	8,0	-6,7
<b>Insgesamt .....</b>	<b>3 975</b>	<b>43</b>	<b>829</b>	<b>4 454</b>	<b>3 814</b>	<b>36</b>	<b>784</b>	<b>4 270</b>	<b>4,2</b>	<b>19,4</b>	<b>5,7</b>	<b>4,3</b>
<b>innerorts .....</b>	<b>2 395</b>	<b>11</b>	<b>351</b>	<b>2 560</b>	<b>2 380</b>	<b>9</b>	<b>362</b>	<b>2 540</b>	<b>0,6</b>	<b>X</b>	<b>-3,0</b>	<b>0,8</b>
<b>außerorts .....</b>	<b>1 580</b>	<b>32</b>	<b>478</b>	<b>1 894</b>	<b>1 434</b>	<b>27</b>	<b>422</b>	<b>1 730</b>	<b>10,2</b>	<b>18,5</b>	<b>13,3</b>	<b>9,5</b>

### Januar - November

Fahrunfall .....	9 911	157	3 187	8 743	9 638	187	3 286	8 380	2,8	-16,0	-3,0	4,3
innerorts .....	4 102	25	1 055	3 558	3 813	31	1 048	3 198	7,6	-19,4	0,7	11,3
außerorts .....	5 809	132	2 132	5 185	5 825	156	2 238	5 182	-0,3	-15,4	-4,7	0,1
Abbiege-Unfall .....	5 675	40	1 103	6 675	5 725	30	1 127	6 699	-0,9	33,3	-2,1	-0,4
innerorts .....	4 169	13	610	4 548	4 236	14	656	4 636	-1,6	-7,1	-7,0	-1,9
außerorts .....	1 506	27	493	2 127	1 489	16	471	2 063	1,1	68,8	4,7	3,1
Einbiegen/Kreuzenunfall .....	10 473	91	1 999	12 248	10 668	85	2 029	12 450	-1,8	7,1	-1,5	-1,6
innerorts .....	7 703	21	1 095	8 553	7 862	29	1 123	8 732	-2,0	-27,6	-2,5	-2,0
außerorts .....	2 770	70	904	3 695	2 806	56	906	3 718	-1,3	25,0	-0,2	-0,6
Überschreitenunfall .....	1 718	47	545	1 337	1 859	39	559	1 492	-7,6	20,5	-2,5	-10,4
innerorts .....	1 641	35	502	1 301	1 764	29	522	1 422	-7,0	20,7	-3,8	-8,5
außerorts .....	77	12	43	36	95	10	37	70	-18,9	20,0	16,2	-48,6
Unfall durch ruhenden Verkehr .....	811	4	118	805	902	2	130	859	-10,1	X	-9,2	-6,3
innerorts .....	755	-	104	732	846	-	115	793	-10,8	-	-9,6	-7,7
außerorts .....	56	4	14	73	56	2	15	66	-	X	-6,7	10,6
Unfall im Längsverkehr .....	13 084	164	2 264	17 408	12 626	163	2 153	16 866	3,6	0,6	5,2	3,2
innerorts .....	6 621	5	593	8 325	6 706	12	642	8 514	-1,3	X	-7,6	-2,2
außerorts .....	6 463	159	1 671	9 083	5 920	151	1 511	8 352	9,2	5,3	10,6	8,8
Sonstiger Unfall .....	7 686	69	1 730	6 945	7 406	63	1 700	6 744	3,8	9,5	1,8	3,0
innerorts .....	5 501	27	1 050	4 935	5 354	25	1 023	4 813	2,7	8,0	2,6	2,5
außerorts .....	2 185	42	680	2 010	2 052	38	677	1 931	6,5	10,5	0,4	4,1
<b>Insgesamt .....</b>	<b>49 358</b>	<b>572</b>	<b>10 946</b>	<b>54 161</b>	<b>48 824</b>	<b>569</b>	<b>10 984</b>	<b>53 490</b>	<b>1,1</b>	<b>0,5</b>	<b>-0,3</b>	<b>1,3</b>
<b>innerorts .....</b>	<b>30 492</b>	<b>126</b>	<b>5 009</b>	<b>31 952</b>	<b>30 581</b>	<b>140</b>	<b>5 129</b>	<b>32 108</b>	<b>-0,3</b>	<b>-10,0</b>	<b>-2,3</b>	<b>-0,5</b>
<b>außerorts .....</b>	<b>18 866</b>	<b>446</b>	<b>5 937</b>	<b>22 209</b>	<b>18 243</b>	<b>429</b>	<b>5 855</b>	<b>21 382</b>	<b>3,4</b>	<b>4,0</b>	<b>1,4</b>	<b>3,9</b>

**Art der Verkehrsbeteiligung\*)**

**Ab Januar 2014**

Anmerkung:

Die Erläuterungen beschreiben die typische/aktuelle Zuordnung zu den Verkehrsbeteiligungsarten. Andere nicht aufgeführte, z.B. ältere Kraftfahrzeuge sind sinngemäß bzw. entsprechend ihrer Zulassung zuzuordnen.

Schlüssel- Art der Verkehrsbeteiligung mit Erläuterungen  
Nr.:

**Zulassungsfreie Krafräder mit Versicherungskennzeichen**

- 01 Kleinkraftrad** mit Versicherungskennzeichen  
2-rädrig (Moped, Mokick, Roller, Fahrzeugklasse L1e)  
mit einem Hubraum von nicht mehr als 50 cm<sup>3</sup> und einer Höchstgeschwindigkeit bis 45  
bzw. bis 50 km/h
- 02 Mofa 25**, Fahrrad mit Hilfsmotor (einschl. Leichtmofas) mit einem Hubraum bis 50 cm<sup>3</sup>  
und einer Höchstgeschwindigkeit bis 25 km/h
- 03 E-Bikes**  
Fahrrad mit Trethilfe und einem elektromotorischen Antrieb, mit dessen Unterstützung  
auch eine Fahrgeschwindigkeit zwischen 25 und 45 km/h erreicht werden kann.
- 04 Leichtes drei- und vierrädriges Kraftfahrzeug**  
3-rädrig (Fahrzeugklasse L2e)  
4-rädrig unter 350 kg Leermasse, bis 45 km/h und bis 50 cm<sup>3</sup> (L6e)

**Zulassungspflichtige/-freie Krafräder mit amtlichen Kennzeichen**

- 11 Krafttrad** (Fahrzeugklasse L3e, L4e)  
Motorrad mit einem Hubraum über 125 cm<sup>3</sup> oder einer Nennleistung von mehr als 11  
kW
- 12 Leichtkrafttrad**  
(Motorrad, Motorroller, Fahrzeugklasse L3e und L4e jeweils mit Aufbauart B) über 50  
bis 125 cm<sup>3</sup> Hubraum und einer Nennleistung von nicht mehr als 11 kW
- 13 Drei- und leichtes vierrädriges Kraftfahrzeug** (Fahrzeugklasse L5e, L7e)  
- 3-rädrig (über 50 cm<sup>3</sup> und/oder über 45 km/h, Klasse L5e)  
- 4-rädrig zur Personenbeförderung (bis 400 kg Leermasse und bis 15 kW, Klasse L7e)  
- 4-rädrig zur Güterbeförderung (bis 550 kg Leermasse und bis 15 kW, Klasse L7e)
- 15 Kraftroller /Motorroller** (Fahrzeugklasse L3e, L4e)  
mit einem Hubraum über 125 cm<sup>3</sup> oder einer Nennleistung von mehr als 11 kW

Schlüssel-  
Nr.: Art der Verkehrsbeteiligung mit Erläuterungen

**21** **Personenkraftwagen** mit höchstens 9 Sitzplätzen (einschl. Fahrersitz)  
Fahrzeugklasse M1, M1G mit Ausnahme der Aufbauarten SA, SC, SD  
Mit Anhänger: Bitte Feld **Zusatzsignatur** ausfüllen

**22** **Wohnmobil**  
Mit Anhänger: Bitte Feld **Zusatzsignatur** ausfüllen

#### **Busse**

**31** **Kraftomnibus, a.n.g.** auch mit Anhänger  
Nicht an Oberleitungen gebundenes Kraftfahrzeug zur Personenbeförderung mit **mehr**  
als 9 Sitzplätzen (einschl. Fahrersitz), die nicht den Schlüsselnummern 32 bis 34  
zugeordnet werden können.

**32** **Reisebus**  
Bus, der im Gelegenheitsverkehr (Ausflugsfahrten, Ferienzweckreisen,  
Mietomnibusverkehr) eingesetzt ist.

**33** **Linienbus**  
Bus, der auf einer zwischen bestimmten Ausgangs- und Endpunkten eingerichteten  
regelmäßigen Verkehrsverbindung eingesetzt ist.

**34** **Schulbus**  
Bus, der besonders für die Schülerbeförderung eingesetzt ist und an der Stirn- und  
Rückseite entsprechend gekennzeichnet ist.

**35** **Oberleitungsomnibus**, auch mit Anhänger.

#### **Güterkraftfahrzeuge**

**Liefer- und Lastkraftwagen**, auch Dreiradkraftfahrzeug  
das ausschließlich oder hauptsächlich der Beförderung von Gütern dient. (Fahrzeuge  
mit Spezialaufbauten, wie z.B. Viehtransportwagen, Silofahrzeuge,  
Mannschaftstransportwagen unter Schlüssel Nr. 58 und 59)

**mit einem Gesamtgewicht bis einschließlich 3,5 t**

**40** o h n e Anhänger

**42** m i t Anhänger

**mit einem Gesamtgewicht über 3,5 t**

**44** o h n e Anhänger

**46** m i t Anhänger

**Liefer- und Lastkraftwagen mit Tankauflagen**

Normaler Lastkraftwagen, bei dem auf der Ladefläche ein Behälter für gefährliche  
Güter z.B. brennbare Flüssigkeiten, Gase, giftige oder ätzende Stoffe aufgelegt ist  
(ohne Tankkraftwagen Schlüssel Nr. 57 oder 58):

**43** o h n e Anhänger

**48** m i t Anhänger

**51** **Sattelzugmaschine**, auch mit Auflieger (Einschließlich Auflieger mit Spezialaufbau,  
aber ohne Auflieger als Tankwagen).

**52** **Sattelzugmaschine** mit Auflieger als Tankwagen  
bei der der Auflieger zur Beförderung von gefährlichen Gütern wie z.B. brennbaren  
Flüssigkeiten, Gasen, giftigen oder ätzenden Stoffen dient.

Schlüssel-  
Nr.:

Art der Verkehrsbeteiligung mit Erläuterungen

- 54**        **Andere Zugmaschine**, auch mit Anhänger, ohne die mit Tankwagen.
- 55**        **Andere Zugmaschine** mit Tankwagen zur Beförderung von gefährlichen Gütern wie z.B. brennbaren Flüssigkeiten, Gasen, giftigen oder ätzenden Stoffen.
- 57**        **Tankkraftwagen** zur Beförderung von gefährlichen Gütern wie z.B. brennbaren Flüssigkeiten, Gasen, giftigen oder ätzenden Stoffen.
- 58**        **Lastkraftwagen mit Spezialaufbau**, wie Milchtankkraftwagen oder andere Tankkraftwagen als die unter Schlüssel Nr. 57 genannten, Silofahrzeuge, Viehtransportwagen, Langmaterialfahrzeuge, Betontransport- und Liefermischer, Krafffahrzeugtransportwagen usw.
- 53**        **Landwirtschaftliche Zugmaschine**, auch mit Anhänger  
(Fahrzeugklasse T1, T2, T3)
- 59**        **Übrige Kraftfahrzeuge**,  
wie z.B. Fahrzeugklasse M1 und M1G mit Aufbauarten SC oder SD, Krankenkraftwagen, Feuerwehrfahrzeuge, Straßenreinigungsfahrzeuge, Müllwagen, Kanalreinigungs- und Schlammsaugwagen, Steigleitern, Abschlepp- und Kranwagen, Hub- und Gabelstapler, Bagger, Lader, Arbeitsmaschinen für Bodenbearbeitung, Straßenbau und -erhalt, Geräteträger für Land- und Forstwirtschaft, Prüf-, Mess-, Registrier-, Funk- und Fernmeldewagen, Werkstattwagen, Verkaufs- und Ausstellungswagen, Bestattungswagen, Krankenfahrstühle, Elektronische Mobilitätshilfen („Segways“) usw.  
Pkw mit Wohnwagen siehe Schlüssel Nr. 21
- 61**        **Straßenbahn** (Schienenfahrzeug)
- 62**        **Eisenbahn** (Schienenfahrzeug), die mit Straßenbenutzern kollidierte.
- 71**        **Fahrrad**  
Nur wenn Personen auf dem Fahrrad fahren. Unabhängig von der Verkehrsfläche
- 72**        **Pedelec**  
Fahrrad mit Trethilfe und einem elektromotorischen Hilfsantrieb mit einer maximalen Nenndauerleistung von 0,25 kW, dessen Unterstützung sich mit zunehmender Fahrgeschwindigkeit progressiv verringert und spätestens beim Erreichen von 25 km/h unterbrochen wird.  
Fahrräder mit Elektroantrieb und Kfz-Kennzeichen siehe Schlüssel Nr. 03 (E-Bikes)
- 81**        **Fußgänger**  
Hierzu zählen auch Fußgänger mit Hunden oder Kinderwagen, Fahrräder schiebende Personen sowie Kinder in Kinderwagen, spielende Kinder  
Nicht als Fußgänger zu zählende Unfallbeteiligte siehe Schlüssel Nr. 93
- 84**        **Fußgänger mit Sport- oder Spielgerät**  
Inline-Skater, Kickboarder, Skateboarder, Rollschuhfahrer, Skiläufer, Kinderdreiräder usw.

Schlüssel-  
Nr.: Art der Verkehrsbeteiligung mit Erläuterungen

**82 Handwagen, Handkarren**

**83 Tierführer / Treiber**, die selbst oder deren Tiere in einen Unfall verwickelt sind

**91 Bespannte Fuhrwerke**

**92 Sonstige und unbekannte Fahrzeuge**

Hierzu zählen alle übrigen Fahrzeuge, auch solche mit eigenem Antrieb, aber ohne amtliches Kennzeichen. Eine Zuordnung zu dieser Position erfolgt ferner, wenn bei einem Unfall die genaue Art des Fahrzeuges wegen Unfallflucht nicht festgestellt werden kann.

**93 Andere Personen**

Zu Fuß Gehende, die durch ihr besonderes Verhalten bzw. verkehrsrechtliche Vorschriften sich vom normalen Fußgänger unterscheiden, wie z.B.: Straßenarbeiter, Polizeibeamte bei der Verkehrsregelung oder Unfallaufnahme, Marschkolonnen, Lastenträger. Außerdem sind hier Reiter aufzuführen sowie solche Personen, die - ohne Straßenbenutzer gewesen zu sein – unmittelbar unfallbeteiligt waren. Personen, die mit dem Fahrzeug noch in direkter Verbindung stehen, wie z.B. der entladende Fahrer eines Lastkraftwagens, der sein Fahrzeug schiebende Fahrzeugführer - Fahrräder ausgenommen-, sind nicht als "Fußgänger" oder "Andere Personen" nachzuweisen. In solchen Fällen ist das Fahrzeug (Fahrzeugführer) Unfallbeteiligter.

\*) Sofern nicht separat angegeben werden Fahrzeuge mit Anhängern oder Beiwagen nach dem Zugfahrzeug eingeteilt.

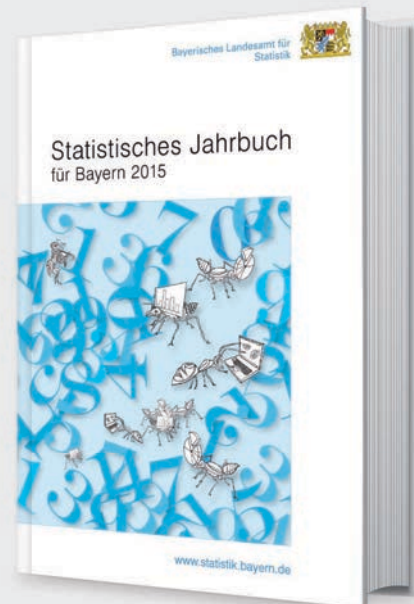
Aktuelle  
Veröffentlichungen  
unter  
[q.bayern.de/webshop](http://q.bayern.de/webshop)



## Statistisches Jahrbuch für Bayern 2015

Das Statistische Jahrbuch für Bayern ist das Standardwerk der amtlichen Statistik in Bayern seit 1894. Umfassend und informativ bietet es jährlich die aktuellsten Statistikdaten über Land, Leben, Leute, Politik, Wissenschaft und Wirtschaft in Bayern an.

Auf über 600 Seiten enthält es die wichtigsten Ergebnisse aller amtlichen Statistiken – in Form von Tabellen, Graphiken oder Karten – zum Teil mit langjährigen Vergleichsdaten und Zeitreihen. Ebenso werden ausgewählte wichtige Strukturdaten für Regierungsbezirke, kreisfreie Städte und Landkreise sowie Regionen Bayerns, aber auch für alle Bundesländer und die EU-Mitgliedstaaten dargestellt. Daten aus Statistiken anderer Dienststellen und Organisationen vervollständigen das Angebot.



### Preise

Buch 39,00 € | DVD (PDF) 12,00 € | Buch+DVD 46,00 € | Datei (PDF) 12,00 €



## Bayern Daten 2015

Die Bayern Daten sind ein kleiner Auszug aus dem Statistischen Jahrbuch. Auf ca. 30 Seiten sind die wichtigsten bayerischen Strukturdaten aus Wirtschaft, Gesellschaft und Politik in Tabellen und Grafiken dargestellt.

### Preise

Heft 0,55 € | Datei kostenlos

**Bayerisches Landesamt für Statistik – Vertrieb**, St.-Martin-Straße 47, 81541 München  
Telefon 089 2119-3205 | Telefax 089 2119-3457 | [vertrieb@statistik.bayern.de](mailto:vertrieb@statistik.bayern.de)