



Statistische Berichte

Kennziffer
H 1 1 m
12/2013

Straßenverkehrsunfälle in Bayern im Dezember 2013





Alle Veröffentlichungen im Internet unter
www.statistik.bayern.de/veroeffentlichungen

Diesen Code einfach mit der entsprechenden App scannen, um zum angegebenen Link zu gelangen.

Kostenlos

ist der Download von allen Statistischen Berichten (meist PDF- und Excel-Format) und ausgewählten anderen Publikationen (Informationelle Grundversorgung).

Kostenpflichtig

sind die links genannten Veröffentlichungen in gedruckter Form sowie die Druck- und Dateiausgaben (auch auf Datenträger) aller anderen Veröffentlichungen.

Newsletter-Service

Für Themenbereich/e anmelden. Information über Neuerscheinung/en wird per E-Mail aktuell übermittelt.

Impressum

Statistische Berichte

bieten in tabellarischer Form neuestes Zahlenmaterial der jeweiligen Erhebung. Dieses wird, soweit erforderlich, methodisch erläutert und kurz kommentiert.

Herausgeber, Druck und Vertrieb

Bayerisches Landesamt für
Statistik und Datenverarbeitung
St.-Martin-Str. 47
81541 München

Vertrieb

E-Mail vertrieb@statistik.bayern.de
Telefon 089 2119-3205
Telefax 089 2119-3457
Internet www.statistik.bayern.de/veroeffentlichungen

Auskunftsdienst

E-Mail info@statistik.bayern.de
Telefon 089 2119-3218
Telefax 089 2119-3580

© Bayerisches Landesamt für Statistik und Datenverarbeitung, München 2014

Vervielfältigung und Verbreitung, auch auszugsweise, mit Quellenangabe gestattet.

Zeichenerklärung

- 0 mehr als nichts, aber weniger als die Hälfte der kleinsten in der Tabelle nachgewiesenen Einheit
- nichts vorhanden oder keine Veränderung
- / keine Angabe, da Zahl nicht sicher genug
- Zahlenwert unbekannt, geheimzuhalten oder nicht rechenbar
- ... Angabe fällt später an
- x Tabellenfach gesperrt, da Aussage nicht sinnvoll
- () Nachweis unter dem Vorbehalt, dass der Zahlenwert erhebliche Fehler aufweisen kann
- p vorläufiges Ergebnis
- r berichtigtes Ergebnis
- s geschätztes Ergebnis
- D Durchschnitt
- ≙ entspricht

Auf- und Abrundungen

Im Allgemeinen ist ohne Rücksicht auf die Endsummen auf- bzw. abgerundet worden. Deshalb können sich bei der Summierung von Einzelangaben geringfügige Abweichungen zu den ausgewiesenen Endsummen ergeben. Bei der Aufgliederung der Gesamtheit in Prozent kann die Summe der Einzelwerte wegen Rundens vom Wert 100 % abweichen. Eine Abstimmung auf 100 % erfolgt im Allgemeinen nicht.

Inhaltsverzeichnis

| | |
|--|----------|
| Vorbemerkungen | 4 |
| Abbildungen und Tabellen | |
| Abb. 1 Straßenverkehrsunfälle und deren Folgen in Bayern seit Januar 2011 | 6 |
| 1. Straßenverkehrsunfälle und Verunglückte in Bayern | 7 |
| 2. Straßenverkehrsunfälle und Verunglückte in Bayern nach Monaten | 8 |
| 3. Straßenverkehrsunfälle und Verunglückte in Bayern im Dezember 2013 nach Kreisen | 9 |
| 4. Straßenverkehrsunfälle und Verunglückte in Bayern nach Straßenarten | 15 |
| 5. Verunglückte im Straßenverkehr in Bayern nach Art der Verkehrsbeteiligung und Ortslage | 16 |
| 6. An Straßenverkehrsunfällen beteiligte Fahrzeugführer und Fußgänger in Bayern | 18 |
| 7. Straßenverkehrsunfälle und Verunglückte in Bayern im Dezember 2013 nach Tagen | 19 |
| 8. Straßenverkehrsunfälle und Verunglückte in Bayern nach Unfalltypen | 21 |
| 9. Getötete und Verletzte im Straßenverkehr in Bayern nach Altersgruppen und Geschlecht | 22 |

Vorbemerkungen

Rechtsgrundlage der Straßenverkehrsunfallstatistik ist das Gesetz über die Statistik der Straßenverkehrsunfälle (Straßenverkehrsunfallstatistikgesetz – StVUStatG) vom 15. Juni 1990 (BGBl I S. 1078 ff), zuletzt geändert durch Artikel 298 der Verordnung vom 31. Oktober 2006 (BGBl. I S. 2407) sowie die Verordnung zur näheren Bestimmung des schwerwiegenden Unfalls mit Sachschaden im Sinne des Straßenverkehrsunfallstatistikgesetzes vom 21. Dezember 1994 (BGBl I S. 3970), geändert durch Artikel 3 der Verordnung zur Änderung der Anlage zu § 24a des Straßenverkehrsgesetzes und anderer Vorschriften vom 6. Juni 2007 (BGBl I S. 1047). Danach wird über Unfälle, bei denen infolge des Fahrverkehrs auf öffentlichen Wegen und Plätzen Personen getötet oder verletzt oder Sachschäden verursacht worden sind, laufend eine Bundesstatistik geführt. Sie dient dazu, eine aktuelle umfassende und zuverlässige Datenbasis über Struktur und Entwicklung der Straßenverkehrsunfälle zu erstellen.

Auskunftspflicht und Erhebungsumfang

Auskunftspflichtig sind die Polizeidienststellen, deren Beamte den Unfall aufgenommen haben. Entsprechend erfasst die Statistik nur die Unfälle, zu denen die Polizei herangezogen wurde; das sind insbesondere solche mit schweren Folgen.

Unfälle und Verunglückte

Nach der Schwere der Unfallfolgen werden Unfälle mit Personenschaden und Unfälle mit nur Sachschaden unterschieden. Kriterium für die Zuordnung eines Unfalls ist die jeweils schwerste Folge. Entsprechend können bei einem Unfall mit Schwerverletzten neben den Schwerverletzten noch Personen leichtverletzt worden und/oder Sachschaden entstanden sein, es kam jedoch niemand ums Leben.

Unfälle mit Personenschaden sind solche, bei denen Menschen getötet oder (schwer/leicht-) verletzt wurden. Zu den Unfällen mit nur Sachschaden zählen **schwerwiegende Unfälle mit Sachschaden (im engeren Sinne)**, bei denen ein Straftatbestand oder eine Ordnungswidrigkeit (Bußgeld) vorlag und gleichzeitig mindestens ein Kfz aufgrund eines Unfallschadens von der Unfallstelle abgeschleppt werden musste (nicht fahrbereit). Ebenso zählen hierzu **sonstige Sachschadensunfälle unter dem Einfluss berauschender Mittel** (ein Unfallbeteiligter stand unter Einwirkung von Alkohol oder anderen berauschenden Mitteln und alle beteiligten Kfz waren fahrbereit).

Nur zahlenmäßig erfasst und nach der Ortslage gegliedert (inner-, außerorts, auf Autobahnen) werden alle **übrigen Sachschadensunfälle**.

Dazu zählen alle Sachschadensunfälle

- ohne Straftatbestand oder Ordnungswidrigkeit (Bußgeld), unabhängig davon, ob ein beteiligtes Fahrzeug fahrbereit war oder nicht,
- mit Straftatbestand oder Ordnungswidrigkeit (Bußgeld) und alle Kfz fahrbereit, aber ohne Einwirkung von Alkohol oder anderen berauschenden Mitteln.

Diese Unfälle werden analog den früheren Bagatellunfällen behandelt.

Als **Verunglückte** zählen Personen (auch Mitfahrer), die beim Unfall getötet oder verletzt wurden. Dabei werden nachgewiesen als

- Getötete:
Personen, die innerhalb von 30 Tagen an den Unfallfolgen starben,
- Schwerverletzte:
Personen, die unmittelbar zu stationärer Behandlung in ein Krankenhaus eingeliefert wurden (Verbleib mindestens 24 Stunden),
- Leichtverletzte
Personen, deren Verletzungen keinen Krankenhausaufenthalt erforderten.

Wichtiger Hinweis

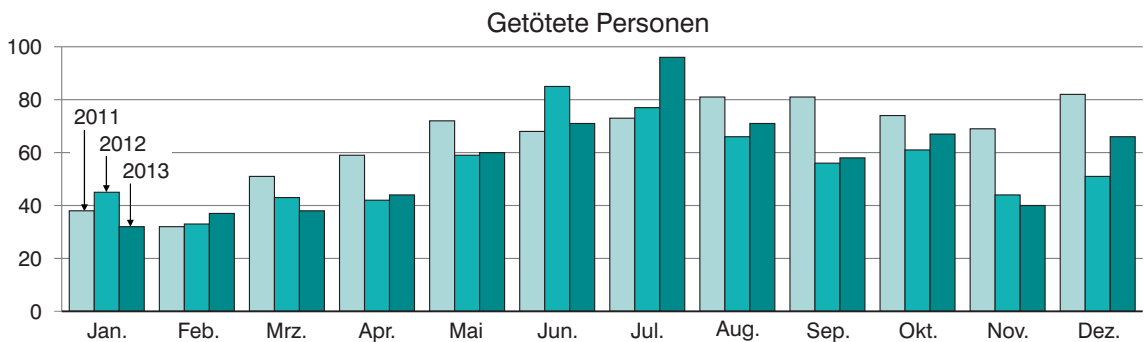
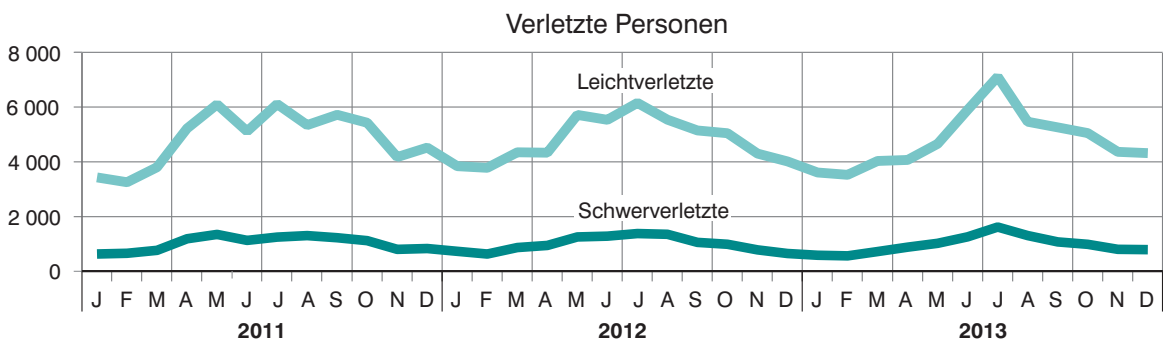
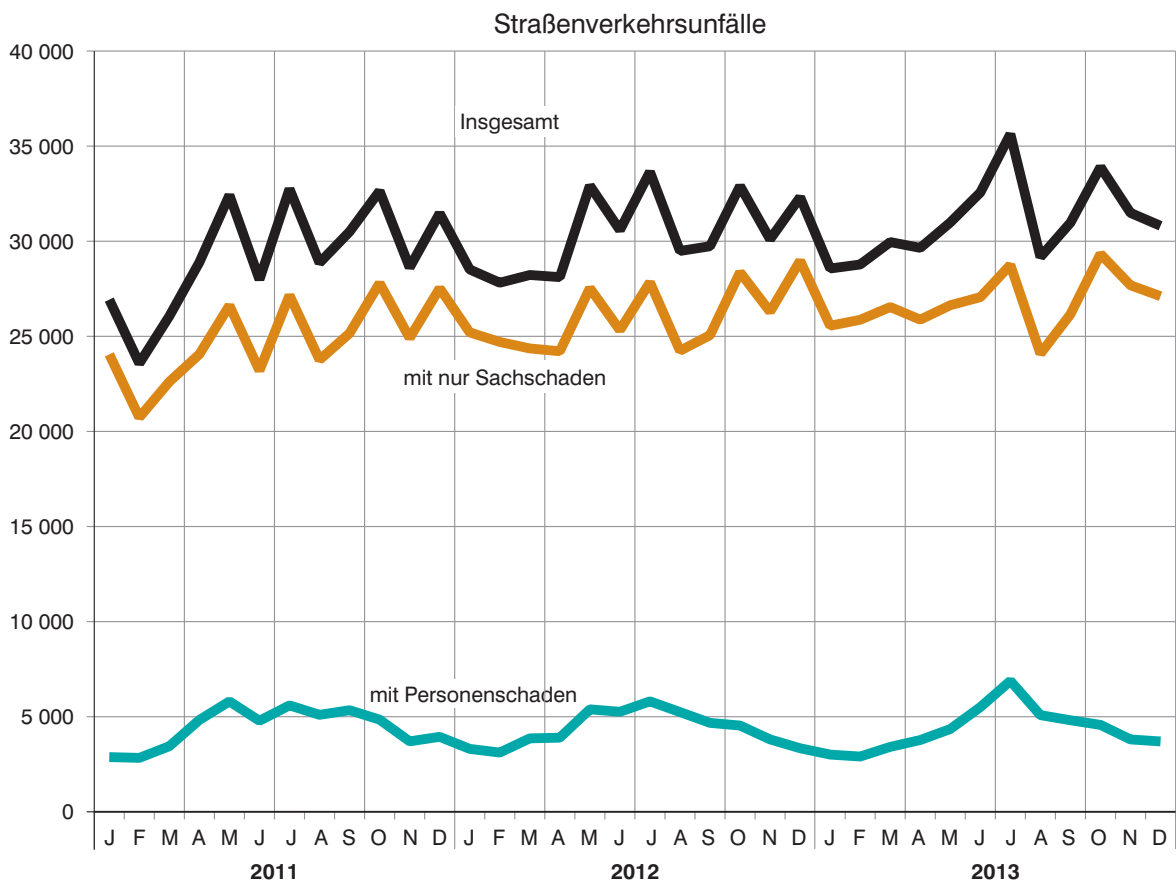
Die ersten Ergebnisse der Statistik der Straßenverkehrsunfälle stützen sich auf die Verkehrsunfallanzeigen der den Unfall aufnehmenden Polizeibeamten, die dem Landesamt auf Datenträger übermittelt werden.

Üblicherweise können nicht alle Unfallanzeigen von der Polizei oder dem Landesamt termingerecht in die Monatsergebnisse eingearbeitet werden, da bei fehlenden oder widersprüchlichen Angaben oft zeitraubende Rückfragen nötig werden.

Die zunächst für einen Berichtsmonat übermittelten Daten werden laufend um solche Nachmeldungen ergänzt. Die Ergebnisse der monatlichen Straßenverkehrsunfallstatistik sind daher als **vorläufig** anzusehen.

So werden die einzelnen Monatsergebnisse des laufenden Jahres 2013 erst mit Abschluss der Jahresaufbereitung etwa im April des Folgejahres 2014 endgültig.

Abb. 1
Straßenverkehrsunfälle und deren Folgen in Bayern seit Januar 2011



1. Straßenverkehrsunfälle und Verunglückte in Bayern

| Unfälle Verunglückte | Dezember | | | Januar - Dezember | | |
|--|---------------|---------------|--|-------------------|----------------|--|
| | 2013 | 2012 | Veränderung 2013 gegenüber 2012 | 2013 | 2012 | Veränderung 2013 gegenüber 2012 |
| | Anzahl | | % | Anzahl | | % |
| Unfälle insgesamt | 30 810 | 32 315 | -4,7 | 372 482 | 364 373 | 2,2 |
| davon Unfälle mit Personenschaden | 3 700 | 3 342 | 10,7 | 51 819 | 52 245 | -0,8 |
| Unfälle mit nur Sachschaden | 27 110 | 28 973 | -6,4 | 320 663 | 312 128 | 2,7 |
| davon schwerwiegende Unfälle mit Sachschaden (im engeren Sinne) | 1 052 | 1 397 | -24,7 | 11 326 | 11 546 | -1,9 |
| sonstige Sachschadens- unfälle unter dem Einfluss berauschender Mittel | 166 | 186 | -10,8 | 1 956 | 1 983 | -1,4 |
| übrige Sachschadens- unfälle | 25 892 | 27 390 | -5,5 | 307 381 | 298 599 | 2,9 |
| Verunglückte insgesamt | 5 158 | 4 698 | 9,8 | 69 457 | 70 143 | -1,0 |
| davon Getötete | 66 | 51 | 29,4 | 680 | 662 | 2,7 |
| Schwerverletzte | 780 | 639 | 22,1 | 11 482 | 11 794 | -2,6 |
| Leichtverletzte | 4 312 | 4 008 | 7,6 | 57 295 | 57 687 | -0,7 |
| davon Verunglückte Benutzer von | | | | | | |
| Kraftwagen | 3 870 | 3 757 | 3,0 | 44 070 | 44 206 | -0,3 |
| Zweiräder | 712 | 450 | 58,2 | 20 534 | 21 076 | -2,6 |
| davon auf Krafträdern | 49 | 32 | 53,1 | 5 514 | 5 397 | 2,2 |
| Mopeds | 107 | 82 | 30,5 | 2 602 | 2 921 | -10,9 |
| Fahrrädern | 556 | 336 | 65,5 | 12 418 | 12 758 | -2,7 |
| Verunglückte Fußgänger | 543 | 435 | 24,8 | 4 493 | 4 412 | 1,8 |
| Verunglückte andere Verkehrs- teilnehmer | 33 | 56 | -41,1 | 360 | 449 | -19,8 |

2. Straßenverkehrsunfälle und Verunglückte in Bayern nach Monaten

| Jahr — Monat | Unfälle | | | | Verunglückte | | | |
|---------------------------------|----------------|----------------------|-----------------|------------------------------------|---------------|------------|----------------------|----------------------|
| | insgesamt | Personen- schaden | davon mit | | insgesamt | davon | | |
| | | | nur Sachschaden | | | Getötete | Schwer- verletzte | Leicht- verletzte |
| | | | insgesamt | übrige Sachschadens- unfälle | | | | |
| 2012 | | | | | | | | |
| Januar | 28 516 | 3 309 | 25 207 | 23 781 | 4 598 | 45 | 719 | 3 834 |
| Februar | 27 819 | 3 115 | 24 704 | 23 262 | 4 427 | 33 | 620 | 3 774 |
| März | 28 225 | 3 862 | 24 363 | 23 510 | 5 242 | 43 | 857 | 4 342 |
| Januar - März | 84 560 | 10 286 | 74 274 | 70 553 | 14 267 | 121 | 2 196 | 11 950 |
| April | 28 113 | 3 898 | 24 215 | 23 308 | 5 304 | 42 | 934 | 4 328 |
| Mai | 32 921 | 5 388 | 27 533 | 26 579 | 7 014 | 59 | 1 245 | 5 710 |
| Juni | 30 586 | 5 259 | 25 327 | 24 375 | 6 890 | 85 | 1 274 | 5 531 |
| Januar - Juni | 176 180 | 24 831 | 151 349 | 144 815 | 33 475 | 307 | 5 649 | 27 519 |
| Juli | 33 649 | 5 809 | 27 840 | 26 764 | 7 595 | 77 | 1 369 | 6 149 |
| August | 29 487 | 5 244 | 24 243 | 23 311 | 6 942 | 66 | 1 341 | 5 535 |
| September | 29 737 | 4 676 | 25 061 | 24 062 | 6 243 | 56 | 1 046 | 5 141 |
| Januar - September | 269 053 | 40 560 | 228 493 | 218 952 | 54 255 | 506 | 9 405 | 44 344 |
| Oktober | 32 902 | 4 536 | 28 366 | 27 091 | 6 079 | 61 | 978 | 5 040 |
| November | 30 103 | 3 807 | 26 296 | 25 166 | 5 111 | 44 | 772 | 4 295 |
| Dezember | 32 315 | 3 342 | 28 973 | 27 390 | 4 698 | 51 | 639 | 4 008 |
| Januar - Dezember | 364 373 | 52 245 | 312 128 | 298 599 | 70 143 | 662 | 11 794 | 57 687 |
| 2013¹⁾ | | | | | | | | |
| Januar | 28 566 | 3 009 | 25 557 | 24 236 | 4 210 | 32 | 575 | 3 603 |
| Februar | 28 777 | 2 907 | 25 870 | 24 376 | 4 108 | 37 | 553 | 3 518 |
| März | 29 956 | 3 415 | 26 541 | 25 316 | 4 773 | 38 | 710 | 4 025 |
| Januar - März | 87 299 | 9 331 | 77 968 | 73 928 | 13 091 | 107 | 1 838 | 11 146 |
| April | 29 651 | 3 774 | 25 877 | 25 087 | 4 977 | 44 | 871 | 4 062 |
| Mai | 30 989 | 4 354 | 26 635 | 25 571 | 5 724 | 60 | 1 012 | 4 652 |
| Juni | 32 563 | 5 504 | 27 059 | 26 050 | 7 217 | 71 | 1 249 | 5 897 |
| Januar - Juni | 180 502 | 22 963 | 157 539 | 150 636 | 31 009 | 282 | 4 970 | 25 757 |
| Juli | 35 634 | 6 882 | 28 752 | 27 847 | 8 811 | 96 | 1 607 | 7 108 |
| August | 29 173 | 5 084 | 24 089 | 23 221 | 6 826 | 71 | 1 295 | 5 460 |
| September | 30 973 | 4 814 | 26 159 | 25 066 | 6 375 | 58 | 1 063 | 5 254 |
| Januar - September | 276 282 | 39 743 | 236 539 | 226 770 | 53 021 | 507 | 8 935 | 43 579 |
| Oktober | 33 900 | 4 570 | 29 330 | 28 253 | 6 087 | 67 | 975 | 5 045 |
| November | 31 490 | 3 806 | 27 684 | 26 466 | 5 191 | 40 | 792 | 4 359 |
| Dezember | 30 810 | 3 700 | 27 110 | 25 892 | 5 158 | 66 | 780 | 4 312 |
| Januar - Dezember | 372 482 | 51 819 | 320 663 | 307 381 | 69 457 | 680 | 11 482 | 57 295 |

¹⁾ Vorläufige Ergebnisse (einschließlich Nachmeldungen für den jeweiligen Berichtszeitraum).

3. Straßenverkehrsunfälle und Verunglückte in Bayern im Dezember 2013 nach Kreisen

| Gebiet Ortslage | Straßenverkehrsunfälle | | | | Verunglückte | | | |
|---------------------------|------------------------|-----------------------------|--|---|--------------|----------|----------------------|----------------------|
| | insgesamt | mit Personen- schaden | mit schwer- wiegendem Sachschaden ¹⁾ | sonstige Unfälle unter dem Einfluss berau- schender Mittel | insgesamt | Getötete | Schwer- verletzte | Leicht- verletzte |
| Ingolstadt, Stadt | 78 | 53 | 23 | 2 | 75 | 1 | 13 | 61 |
| innerorts | 67 | 44 | 21 | 2 | 59 | 1 | 7 | 51 |
| außerorts ohne Autobahn | 7 | 6 | 1 | - | 10 | - | 5 | 5 |
| auf Autobahnen | 4 | 3 | 1 | - | 6 | - | 1 | 5 |
| München, Landeshauptstadt | 469 | 374 | 75 | 20 | 455 | 4 | 46 | 405 |
| innerorts | 444 | 354 | 70 | 20 | 420 | 2 | 42 | 376 |
| außerorts ohne Autobahn | 3 | 2 | 1 | - | 3 | - | - | 3 |
| auf Autobahnen | 22 | 18 | 4 | - | 32 | 2 | 4 | 26 |
| Rosenheim, Stadt | 34 | 28 | 4 | 2 | 34 | - | - | 34 |
| innerorts | 33 | 28 | 3 | 2 | 34 | - | - | 34 |
| außerorts ohne Autobahn | 1 | - | 1 | - | - | - | - | - |
| auf Autobahnen | - | - | - | - | - | - | - | - |
| Altötting | 53 | 41 | 10 | 2 | 67 | - | 6 | 61 |
| innerorts | 17 | 11 | 4 | 2 | 14 | - | - | 14 |
| außerorts ohne Autobahn | 35 | 29 | 6 | - | 52 | - | 6 | 46 |
| auf Autobahnen | 1 | 1 | - | - | 1 | - | - | 1 |
| Berchtesgadener Land | 39 | 30 | 9 | - | 47 | 1 | 12 | 34 |
| innerorts | 16 | 12 | 4 | - | 13 | - | 3 | 10 |
| außerorts ohne Autobahn | 22 | 18 | 4 | - | 34 | 1 | 9 | 24 |
| auf Autobahnen | 1 | - | 1 | - | - | - | - | - |
| Bad Tölz-Wolfratshausen | 52 | 39 | 10 | 3 | 53 | - | 10 | 43 |
| innerorts | 25 | 18 | 5 | 2 | 24 | - | 4 | 20 |
| außerorts ohne Autobahn | 27 | 21 | 5 | 1 | 29 | - | 6 | 23 |
| auf Autobahnen | - | - | - | - | - | - | - | - |
| Dachau | 57 | 41 | 16 | - | 59 | 1 | 13 | 45 |
| innerorts | 31 | 21 | 10 | - | 27 | - | 5 | 22 |
| außerorts ohne Autobahn | 18 | 14 | 4 | - | 22 | 1 | 6 | 15 |
| auf Autobahnen | 8 | 6 | 2 | - | 10 | - | 2 | 8 |
| Ebersberg | 42 | 29 | 11 | 2 | 41 | - | 5 | 36 |
| innerorts | 22 | 14 | 6 | 2 | 17 | - | 1 | 16 |
| außerorts ohne Autobahn | 15 | 10 | 5 | - | 19 | - | 4 | 15 |
| auf Autobahnen | 5 | 5 | - | - | 5 | - | - | 5 |
| Eichstätt | 31 | 26 | 4 | 1 | 37 | - | 5 | 32 |
| innerorts | 10 | 10 | - | - | 11 | - | 2 | 9 |
| außerorts ohne Autobahn | 18 | 13 | 4 | 1 | 21 | - | 3 | 18 |
| auf Autobahnen | 3 | 3 | - | - | 5 | - | - | 5 |
| Erding | 66 | 48 | 16 | 2 | 67 | - | 7 | 60 |
| innerorts | 34 | 26 | 7 | 1 | 35 | - | 4 | 31 |
| außerorts ohne Autobahn | 29 | 20 | 8 | 1 | 29 | - | 3 | 26 |
| auf Autobahnen | 3 | 2 | 1 | - | 3 | - | - | 3 |
| Freising | 85 | 53 | 27 | 5 | 87 | - | 22 | 65 |
| innerorts | 38 | 22 | 11 | 5 | 27 | - | 2 | 25 |
| außerorts ohne Autobahn | 30 | 19 | 11 | - | 32 | - | 12 | 20 |
| auf Autobahnen | 17 | 12 | 5 | - | 28 | - | 8 | 20 |
| Fürstenfeldbruck | 66 | 52 | 10 | 4 | 60 | 1 | 14 | 45 |
| innerorts | 52 | 42 | 7 | 3 | 47 | 1 | 11 | 35 |
| außerorts ohne Autobahn | 10 | 7 | 3 | - | 10 | - | 3 | 7 |
| auf Autobahnen | 4 | 3 | - | 1 | 3 | - | - | 3 |
| Garmisch-Partenkirchen | 35 | 24 | 9 | 2 | 30 | 1 | 10 | 19 |
| innerorts | 20 | 16 | 3 | 1 | 16 | 1 | 4 | 11 |
| außerorts ohne Autobahn | 15 | 8 | 6 | 1 | 14 | - | 6 | 8 |
| auf Autobahnen | - | - | - | - | - | - | - | - |
| Landsberg am Lech | 45 | 35 | 9 | 1 | 43 | - | 10 | 33 |
| innerorts | 21 | 14 | 6 | 1 | 17 | - | 4 | 13 |
| außerorts ohne Autobahn | 20 | 17 | 3 | - | 20 | - | 4 | 16 |
| auf Autobahnen | 4 | 4 | - | - | 6 | - | 2 | 4 |
| Miesbach | 31 | 24 | 6 | 1 | 39 | - | 4 | 35 |
| innerorts | 18 | 12 | 5 | 1 | 14 | - | 1 | 13 |
| außerorts ohne Autobahn | 11 | 10 | 1 | - | 16 | - | 3 | 13 |
| auf Autobahnen | 2 | 2 | - | - | 9 | - | - | 9 |
| Mühl Dorf a.Inn | 50 | 40 | 9 | 1 | 66 | 1 | 14 | 51 |
| innerorts | 22 | 18 | 3 | 1 | 27 | - | 6 | 21 |
| außerorts ohne Autobahn | 26 | 21 | 5 | - | 37 | 1 | 8 | 28 |
| auf Autobahnen | 2 | 1 | 1 | - | 2 | - | - | 2 |
| München | 119 | 99 | 18 | 2 | 131 | - | 18 | 113 |
| innerorts | 75 | 64 | 10 | 1 | 73 | - | 13 | 60 |
| außerorts ohne Autobahn | 21 | 15 | 6 | - | 20 | - | 2 | 18 |
| auf Autobahnen | 23 | 20 | 2 | 1 | 38 | - | 3 | 35 |
| Neuburg-Schrobenhausen | 42 | 32 | 9 | 1 | 46 | 1 | 8 | 37 |
| innerorts | 27 | 23 | 4 | - | 35 | - | 6 | 29 |
| außerorts ohne Autobahn | 15 | 9 | 5 | 1 | 11 | 1 | 2 | 8 |
| auf Autobahnen | - | - | - | - | - | - | - | - |

¹⁾ Schwerwiegender Unfall mit Sachschaden (im engeren Sinne).

Noch: 3. Straßenverkehrsunfälle und Verunglückte in Bayern im Dezember 2013 nach Kreisen

| Gebiet Ortslage | Straßenverkehrsunfälle | | | | Verunglückte | | | |
|--------------------------------------|------------------------|-----------------------------|--|---|--------------|-----------|----------------------|--------------|
| | insgesamt | mit Personen- schaden | mit schwer- wiegendem Sachschaden ¹⁾ | sonstige Unfälle unter dem Einfluss berau- schender Mittel | insgesamt | Getötete | Schwer- verletzte | Leicht- |
| Pfaffenhofen a.d.Ilm | 48 | 38 | 9 | 1 | 61 | 3 | 12 | 46 |
| innerorts | 23 | 20 | 2 | 1 | 23 | - | 1 | 22 |
| außerorts ohne Autobahn | 16 | 12 | 4 | - | 22 | 2 | 5 | 15 |
| auf Autobahnen | 9 | 6 | 3 | - | 16 | 1 | 6 | 9 |
| Rosenheim | 91 | 67 | 20 | 4 | 84 | 1 | 18 | 65 |
| innerorts | 42 | 30 | 9 | 3 | 33 | - | 6 | 27 |
| außerorts ohne Autobahn | 44 | 34 | 9 | 1 | 48 | 1 | 11 | 36 |
| auf Autobahnen | 5 | 3 | 2 | - | 3 | - | 1 | 2 |
| Starnberg | 41 | 32 | 8 | 1 | 41 | - | 10 | 31 |
| innerorts | 19 | 15 | 4 | - | 16 | - | 3 | 13 |
| außerorts ohne Autobahn | 18 | 16 | 1 | 1 | 22 | - | 6 | 16 |
| auf Autobahnen | 4 | 1 | 3 | - | 3 | - | 1 | 2 |
| Traunstein | 75 | 56 | 16 | 3 | 77 | 2 | 12 | 63 |
| innerorts | 33 | 26 | 5 | 2 | 30 | - | 4 | 26 |
| außerorts ohne Autobahn | 40 | 28 | 11 | 1 | 44 | 2 | 8 | 34 |
| auf Autobahnen | 2 | 2 | - | - | 3 | - | - | 3 |
| Weilheim-Schongau | 50 | 37 | 12 | 1 | 49 | 2 | 13 | 34 |
| innerorts | 25 | 19 | 5 | 1 | 20 | - | 8 | 12 |
| außerorts ohne Autobahn | 23 | 18 | 5 | - | 29 | 2 | 5 | 22 |
| auf Autobahnen | 2 | - | 2 | - | - | - | - | - |
| Reg.-Bez. Oberbayern | 1 699 | 1 298 | 340 | 61 | 1 749 | 19 | 282 | 1 448 |
| innerorts | 1 114 | 859 | 204 | 51 | 1 032 | 5 | 137 | 890 |
| außerorts ohne Autobahn | 464 | 347 | 109 | 8 | 544 | 11 | 117 | 416 |
| auf Autobahnen | 121 | 92 | 27 | 2 | 173 | 3 | 28 | 142 |
| Landshut, Stadt | 32 | 23 | 9 | - | 29 | - | 3 | 26 |
| innerorts | 31 | 22 | 9 | - | 28 | - | 3 | 25 |
| außerorts ohne Autobahn | 1 | 1 | - | - | 1 | - | - | 1 |
| auf Autobahnen | - | - | - | - | - | - | - | - |
| Passau, Stadt | 25 | 15 | 7 | 3 | 17 | - | 2 | 15 |
| innerorts | 23 | 13 | 7 | 3 | 13 | - | 2 | 11 |
| außerorts ohne Autobahn | 2 | 2 | - | - | 4 | - | - | 4 |
| auf Autobahnen | - | - | - | - | - | - | - | - |
| Straubing, Stadt | 37 | 32 | 5 | - | 41 | - | 4 | 37 |
| innerorts | 32 | 27 | 5 | - | 34 | - | 3 | 31 |
| außerorts ohne Autobahn | 5 | 5 | - | - | 7 | - | 1 | 6 |
| auf Autobahnen | - | - | - | - | - | - | - | - |
| Deggendorf | 48 | 36 | 9 | 3 | 49 | - | 5 | 44 |
| innerorts | 25 | 20 | 4 | 1 | 23 | - | 2 | 21 |
| außerorts ohne Autobahn | 16 | 11 | 3 | 2 | 19 | - | 2 | 17 |
| auf Autobahnen | 7 | 5 | 2 | - | 7 | - | 1 | 6 |
| Freyung-Grafenau | 24 | 19 | 3 | 2 | 31 | 1 | 5 | 25 |
| innerorts | 12 | 10 | 1 | 1 | 16 | - | 4 | 12 |
| außerorts ohne Autobahn | 12 | 9 | 2 | 1 | 15 | 1 | 1 | 13 |
| auf Autobahnen | - | - | - | - | - | - | - | - |
| Kelheim | 44 | 34 | 7 | 3 | 43 | 1 | 11 | 31 |
| innerorts | 20 | 16 | 1 | 3 | 17 | - | 5 | 12 |
| außerorts ohne Autobahn | 21 | 17 | 4 | - | 25 | 1 | 6 | 18 |
| auf Autobahnen | 3 | 1 | 2 | - | 1 | - | - | 1 |
| Landshut | 62 | 47 | 13 | 2 | 67 | - | 8 | 59 |
| innerorts | 35 | 29 | 4 | 2 | 36 | - | 4 | 32 |
| außerorts ohne Autobahn | 24 | 16 | 8 | - | 23 | - | 4 | 19 |
| auf Autobahnen | 3 | 2 | 1 | - | 8 | - | - | 8 |
| Passau | 56 | 44 | 9 | 3 | 82 | 4 | 18 | 60 |
| innerorts | 19 | 14 | 4 | 1 | 25 | 1 | 2 | 22 |
| außerorts ohne Autobahn | 34 | 27 | 5 | 2 | 52 | 3 | 15 | 34 |
| auf Autobahnen | 3 | 3 | - | - | 5 | - | 1 | 4 |
| Regen | 29 | 22 | 6 | 1 | 33 | - | 7 | 26 |
| innerorts | 9 | 7 | 2 | - | 12 | - | - | 12 |
| außerorts ohne Autobahn | 20 | 15 | 4 | 1 | 21 | - | 7 | 14 |
| auf Autobahnen | - | - | - | - | - | - | - | - |
| Rottal-Inn | 41 | 35 | 5 | 1 | 48 | 1 | 12 | 35 |
| innerorts | 19 | 16 | 2 | 1 | 17 | - | 3 | 14 |
| außerorts ohne Autobahn | 22 | 19 | 3 | - | 31 | 1 | 9 | 21 |
| auf Autobahnen | - | - | - | - | - | - | - | - |
| Straubing-Bogen | 32 | 26 | 5 | 1 | 43 | 1 | 10 | 32 |
| innerorts | 9 | 6 | 2 | 1 | 9 | - | 1 | 8 |
| außerorts ohne Autobahn | 19 | 17 | 2 | - | 30 | 1 | 7 | 22 |
| auf Autobahnen | 4 | 3 | 1 | - | 4 | - | 2 | 2 |
| Dingolfing-Landau | 36 | 30 | 6 | - | 37 | - | 4 | 33 |
| innerorts | 13 | 11 | 2 | - | 14 | - | 1 | 13 |
| außerorts ohne Autobahn | 21 | 18 | 3 | - | 22 | - | 3 | 19 |
| auf Autobahnen | 2 | 1 | 1 | - | 1 | - | - | 1 |

¹⁾ Schwerwiegender Unfall mit Sachschaden (im engeren Sinne).

Noch: 3. Straßenverkehrsunfälle und Verunglückte in Bayern im Dezember 2013 nach Kreisen

| Gebiet Ortslage | Straßenverkehrsunfälle | | | | Verunglückte | | | |
|--------------------------------------|------------------------|-----------------------------|--|---|--------------|-----------|----------------------|------------|
| | insgesamt | mit Personen- schaden | mit schwer- wiegendem Sachschaden ¹⁾ | sonstige Unfälle unter dem Einfluss berau- schender Mittel | insgesamt | Getötete | Schwer- verletzte | Leicht- |
| Reg.-Bez. Niederbayern | 466 | 363 | 84 | 19 | 520 | 8 | 89 | 423 |
| innerorts | 247 | 191 | 43 | 13 | 244 | 1 | 30 | 213 |
| außerorts ohne Autobahn | 197 | 157 | 34 | 6 | 250 | 7 | 55 | 188 |
| auf Autobahnen | 22 | 15 | 7 | - | 26 | - | 4 | 22 |
| Amberg, Stadt | 31 | 26 | 4 | 1 | 37 | 1 | 5 | 31 |
| innerorts | 28 | 23 | 4 | 1 | 31 | 1 | 3 | 27 |
| außerorts ohne Autobahn | 3 | 3 | - | - | 6 | - | 2 | 4 |
| auf Autobahnen | - | - | - | - | - | - | - | - |
| Regensburg, Stadt | 61 | 47 | 12 | 2 | 66 | - | 9 | 57 |
| innerorts | 55 | 41 | 12 | 2 | 55 | - | 7 | 48 |
| außerorts ohne Autobahn | 1 | 1 | - | - | 2 | - | - | 2 |
| auf Autobahnen | 5 | 5 | - | - | 9 | - | 2 | 7 |
| Weiden i.d.Opf., Stadt | 28 | 22 | 6 | - | 28 | - | 4 | 24 |
| innerorts | 21 | 16 | 5 | - | 21 | - | 3 | 18 |
| außerorts ohne Autobahn | 5 | 5 | - | - | 6 | - | 1 | 5 |
| auf Autobahnen | 2 | 1 | 1 | - | 1 | - | - | 1 |
| Amberg-Sulzbach | 32 | 24 | 7 | 1 | 32 | 2 | 7 | 23 |
| innerorts | 13 | 11 | 1 | 1 | 11 | - | 2 | 9 |
| außerorts ohne Autobahn | 14 | 12 | 2 | - | 20 | 2 | 5 | 13 |
| auf Autobahnen | 5 | 1 | 4 | - | 1 | - | - | 1 |
| Cham | 36 | 29 | 6 | 1 | 38 | 1 | 10 | 27 |
| innerorts | 17 | 15 | 2 | - | 15 | - | 5 | 10 |
| außerorts ohne Autobahn | 19 | 14 | 4 | 1 | 23 | 1 | 5 | 17 |
| auf Autobahnen | - | - | - | - | - | - | - | - |
| Neumarkt i.d.Opf. | 56 | 42 | 14 | - | 55 | 1 | 7 | 47 |
| innerorts | 32 | 27 | 5 | - | 34 | 1 | 4 | 29 |
| außerorts ohne Autobahn | 17 | 10 | 7 | - | 15 | - | 2 | 13 |
| auf Autobahnen | 7 | 5 | 2 | - | 6 | - | 1 | 5 |
| Neustadt a.d.Waldhaab | 38 | 28 | 9 | 1 | 39 | 1 | 7 | 31 |
| innerorts | 15 | 13 | 2 | - | 17 | - | 2 | 15 |
| außerorts ohne Autobahn | 23 | 15 | 7 | 1 | 22 | 1 | 5 | 16 |
| auf Autobahnen | - | - | - | - | - | - | - | - |
| Regensburg | 61 | 44 | 13 | 4 | 72 | 2 | 10 | 60 |
| innerorts | 19 | 13 | 4 | 2 | 22 | - | 2 | 20 |
| außerorts ohne Autobahn | 29 | 21 | 6 | 2 | 36 | 2 | 6 | 28 |
| auf Autobahnen | 13 | 10 | 3 | - | 14 | - | 2 | 12 |
| Schwandorf | 59 | 48 | 8 | 3 | 84 | 1 | 13 | 70 |
| innerorts | 20 | 13 | 5 | 2 | 16 | - | 2 | 14 |
| außerorts ohne Autobahn | 31 | 29 | 1 | 1 | 61 | - | 11 | 50 |
| auf Autobahnen | 8 | 6 | 2 | - | 7 | 1 | - | 6 |
| Tirschenreuth | 19 | 11 | 7 | 1 | 16 | 1 | 3 | 12 |
| innerorts | 12 | 5 | 6 | 1 | 8 | - | 1 | 7 |
| außerorts ohne Autobahn | 7 | 6 | 1 | - | 8 | 1 | 2 | 5 |
| auf Autobahnen | - | - | - | - | - | - | - | - |
| Reg.-Bez. Oberpfalz | 421 | 321 | 86 | 14 | 467 | 10 | 75 | 382 |
| innerorts | 232 | 177 | 46 | 9 | 230 | 2 | 31 | 197 |
| außerorts ohne Autobahn | 149 | 116 | 28 | 5 | 199 | 7 | 39 | 153 |
| auf Autobahnen | 40 | 28 | 12 | - | 38 | 1 | 5 | 32 |
| Bamberg, Stadt | 38 | 29 | 8 | 1 | 39 | - | 5 | 34 |
| innerorts | 37 | 28 | 8 | 1 | 37 | - | 5 | 32 |
| außerorts ohne Autobahn | 1 | 1 | - | - | 2 | - | - | 2 |
| auf Autobahnen | - | - | - | - | - | - | - | - |
| Bayreuth, Stadt | 35 | 28 | 5 | 2 | 33 | - | 3 | 30 |
| innerorts | 34 | 27 | 5 | 2 | 32 | - | 3 | 29 |
| außerorts ohne Autobahn | 1 | 1 | - | - | 1 | - | - | 1 |
| auf Autobahnen | - | - | - | - | - | - | - | - |
| Coburg, Stadt | 27 | 18 | 6 | 3 | 19 | - | 1 | 18 |
| innerorts | 27 | 18 | 6 | 3 | 19 | - | 1 | 18 |
| außerorts ohne Autobahn | - | - | - | - | - | - | - | - |
| auf Autobahnen | - | - | - | - | - | - | - | - |
| Hof, Stadt | 11 | 6 | 4 | 1 | 8 | - | 1 | 7 |
| innerorts | 10 | 5 | 4 | 1 | 6 | - | 1 | 5 |
| außerorts ohne Autobahn | 1 | 1 | - | - | 2 | - | - | 2 |
| auf Autobahnen | - | - | - | - | - | - | - | - |
| Bamberg | 53 | 35 | 14 | 4 | 50 | 2 | 6 | 42 |
| innerorts | 16 | 11 | 4 | 1 | 14 | - | 3 | 11 |
| außerorts ohne Autobahn | 23 | 17 | 3 | 3 | 23 | - | 2 | 21 |
| auf Autobahnen | 14 | 7 | 7 | - | 13 | 2 | 1 | 10 |
| Bayreuth | 49 | 31 | 18 | - | 41 | - | 8 | 33 |
| innerorts | 10 | 8 | 2 | - | 11 | - | - | 11 |
| außerorts ohne Autobahn | 31 | 19 | 12 | - | 24 | - | 7 | 17 |
| auf Autobahnen | 8 | 4 | 4 | - | 6 | - | 1 | 5 |

¹⁾ Schwerwiegender Unfall mit Sachschaden (im engeren Sinne).

Noch: 3. Straßenverkehrsunfälle und Verunglückte in Bayern im Dezember 2013 nach Kreisen

| Gebiet Ortslage | Straßenverkehrsunfälle | | | | Verunglückte | | | |
|--------------------------------|------------------------|-----------------------------|--|---|--------------|----------|----------------------|------------|
| | insgesamt | mit Personen- schaden | mit schwer- wiegendem Sachschaden ¹⁾ | sonstige Unfälle unter dem Einfluss berau- schender Mittel | insgesamt | Getötete | Schwer- verletzte | Leicht- |
| Coburg | 31 | 15 | 15 | 1 | 21 | - | 3 | 18 |
| innerorts | 12 | 9 | 3 | - | 14 | - | 3 | 11 |
| außerorts ohne Autobahn | 13 | 4 | 8 | 1 | 5 | - | - | 5 |
| auf Autobahnen | 6 | 2 | 4 | - | 2 | - | - | 2 |
| Forchheim | 37 | 25 | 11 | 1 | 37 | - | 5 | 32 |
| innerorts | 17 | 13 | 3 | 1 | 19 | - | 3 | 16 |
| außerorts ohne Autobahn | 16 | 8 | 8 | - | 8 | - | 1 | 7 |
| auf Autobahnen | 4 | 4 | - | - | 10 | - | 1 | 9 |
| Hof | 51 | 32 | 19 | - | 42 | - | 12 | 30 |
| innerorts | 16 | 13 | 3 | - | 18 | - | 2 | 16 |
| außerorts ohne Autobahn | 21 | 13 | 8 | - | 16 | - | 6 | 10 |
| auf Autobahnen | 14 | 6 | 8 | - | 8 | - | 4 | 4 |
| Kronach | 22 | 12 | 9 | 1 | 16 | - | 3 | 13 |
| innerorts | 12 | 8 | 3 | 1 | 10 | - | 1 | 9 |
| außerorts ohne Autobahn | 10 | 4 | 6 | - | 6 | - | 2 | 4 |
| auf Autobahnen | - | - | - | - | - | - | - | - |
| Kulmbach | 33 | 16 | 17 | - | 28 | - | 4 | 24 |
| innerorts | 7 | 5 | 2 | - | 7 | - | - | 7 |
| außerorts ohne Autobahn | 16 | 6 | 10 | - | 9 | - | - | 9 |
| auf Autobahnen | 10 | 5 | 5 | - | 12 | - | 4 | 8 |
| Lichtenfels | 25 | 20 | 5 | - | 25 | - | 2 | 23 |
| innerorts | 13 | 10 | 3 | - | 15 | - | 1 | 14 |
| außerorts ohne Autobahn | 9 | 8 | 1 | - | 8 | - | 1 | 7 |
| auf Autobahnen | 3 | 2 | 1 | - | 2 | - | - | 2 |
| Wunsiedel i. Fichtelgebirge | 35 | 25 | 10 | - | 36 | 1 | 2 | 33 |
| innerorts | 10 | 9 | 1 | - | 13 | 1 | - | 12 |
| außerorts ohne Autobahn | 21 | 15 | 6 | - | 22 | - | 2 | 20 |
| auf Autobahnen | 4 | 1 | 3 | - | 1 | - | - | 1 |
| Reg.-Bez. Oberfranken | 447 | 292 | 141 | 14 | 395 | 3 | 55 | 337 |
| innerorts | 221 | 164 | 47 | 10 | 215 | 1 | 23 | 191 |
| außerorts ohne Autobahn | 163 | 97 | 62 | 4 | 126 | - | 21 | 105 |
| auf Autobahnen | 63 | 31 | 32 | - | 54 | 2 | 11 | 41 |
| Ansbach, Stadt | 19 | 17 | 1 | 1 | 24 | - | 2 | 22 |
| innerorts | 16 | 14 | 1 | 1 | 20 | - | 2 | 18 |
| außerorts ohne Autobahn | 3 | 3 | - | - | 4 | - | - | 4 |
| auf Autobahnen | - | - | - | - | - | - | - | - |
| Erlangen, Stadt | 55 | 45 | 10 | - | 53 | - | 8 | 45 |
| innerorts | 41 | 35 | 6 | - | 40 | - | 7 | 33 |
| außerorts ohne Autobahn | 4 | 3 | 1 | - | 4 | - | 1 | 3 |
| auf Autobahnen | 10 | 7 | 3 | - | 9 | - | - | 9 |
| Fürth, Stadt | 30 | 25 | 4 | 1 | 31 | - | 1 | 30 |
| innerorts | 30 | 25 | 4 | 1 | 31 | - | 1 | 30 |
| außerorts ohne Autobahn | - | - | - | - | - | - | - | - |
| auf Autobahnen | - | - | - | - | - | - | - | - |
| Nürnberg, Stadt | 182 | 151 | 25 | 6 | 207 | 3 | 21 | 183 |
| innerorts | 174 | 147 | 21 | 6 | 201 | 3 | 20 | 178 |
| außerorts ohne Autobahn | 6 | 4 | 2 | - | 6 | - | 1 | 5 |
| auf Autobahnen | 2 | - | 2 | - | - | - | - | - |
| Schwabach, Stadt | 20 | 16 | 3 | 1 | 26 | - | 1 | 25 |
| innerorts | 16 | 12 | 3 | 1 | 20 | - | - | 20 |
| außerorts ohne Autobahn | 1 | 1 | - | - | 1 | - | - | 1 |
| auf Autobahnen | 3 | 3 | - | - | 5 | - | 1 | 4 |
| Ansbach | 79 | 58 | 21 | - | 90 | 1 | 17 | 72 |
| innerorts | 24 | 16 | 8 | - | 23 | - | 3 | 20 |
| außerorts ohne Autobahn | 42 | 35 | 7 | - | 54 | 1 | 14 | 39 |
| auf Autobahnen | 13 | 7 | 6 | - | 13 | - | - | 13 |
| Erlangen-Höchstadt | 49 | 37 | 11 | 1 | 62 | - | 8 | 54 |
| innerorts | 26 | 21 | 4 | 1 | 30 | - | 3 | 27 |
| außerorts ohne Autobahn | 15 | 10 | 5 | - | 12 | - | 1 | 11 |
| auf Autobahnen | 8 | 6 | 2 | - | 20 | - | 4 | 16 |
| Fürth | 34 | 28 | 6 | - | 45 | 2 | 7 | 36 |
| innerorts | 21 | 17 | 4 | - | 22 | - | 4 | 18 |
| außerorts ohne Autobahn | 13 | 11 | 2 | - | 23 | 2 | 3 | 18 |
| auf Autobahnen | - | - | - | - | - | - | - | - |
| Nürnberger Land | 49 | 30 | 18 | 1 | 43 | 2 | 10 | 31 |
| innerorts | 21 | 15 | 6 | - | 15 | - | 1 | 14 |
| außerorts ohne Autobahn | 13 | 6 | 7 | - | 11 | - | 4 | 7 |
| auf Autobahnen | 15 | 9 | 5 | 1 | 17 | 2 | 5 | 10 |
| Neustadt a.d.A.-Bad Windsheim | 23 | 17 | 6 | - | 19 | - | 3 | 16 |
| innerorts | 7 | 6 | 1 | - | 7 | - | 1 | 6 |
| außerorts ohne Autobahn | 15 | 11 | 4 | - | 12 | - | 2 | 10 |
| auf Autobahnen | 1 | - | 1 | - | - | - | - | - |

¹⁾ Schwerwiegender Unfall mit Sachschaden (im engeren Sinne).

Noch: 3. Straßenverkehrsunfälle und Verunglückte in Bayern im Dezember 2013 nach Kreisen

| Gebiet Ortslage | Straßenverkehrsunfälle | | | | Verunglückte | | | |
|--------------------------------------|------------------------|-----------------------------|--|---|--------------|----------|----------------------|------------|
| | insgesamt | mit Personen- schaden | mit schwer- wiegendem Sachschaden ¹⁾ | sonstige Unfälle unter dem Einfluss berau- schender Mittel | insgesamt | Getötete | Schwer- verletzte | Leicht- |
| Roth | 58 | 44 | 12 | 2 | 64 | - | 7 | 57 |
| innerorts | 14 | 11 | 2 | 1 | 17 | - | 3 | 14 |
| außerorts ohne Autobahn | 21 | 18 | 3 | - | 26 | - | 3 | 23 |
| auf Autobahnen | 23 | 15 | 7 | 1 | 21 | - | 1 | 20 |
| Weißenburg-Gunzenhausen | 48 | 40 | 8 | - | 52 | - | 5 | 47 |
| innerorts | 29 | 24 | 5 | - | 31 | - | 4 | 27 |
| außerorts ohne Autobahn | 19 | 16 | 3 | - | 21 | - | 1 | 20 |
| auf Autobahnen | - | - | - | - | - | - | - | - |
| Reg.-Bez. Mittelfranken | 646 | 508 | 125 | 13 | 716 | 8 | 90 | 618 |
| innerorts | 419 | 343 | 65 | 11 | 457 | 3 | 49 | 405 |
| außerorts ohne Autobahn | 152 | 118 | 34 | - | 174 | 3 | 30 | 141 |
| auf Autobahnen | 75 | 47 | 26 | 2 | 85 | 2 | 11 | 72 |
| Aschaffenburg, Stadt | 48 | 38 | 7 | 3 | 58 | - | 5 | 53 |
| innerorts | 44 | 35 | 6 | 3 | 51 | - | 5 | 46 |
| außerorts ohne Autobahn | 2 | 2 | - | - | 6 | - | - | 6 |
| auf Autobahnen | 2 | 1 | 1 | - | 1 | - | 1 | 1 |
| Schweinfurt, Stadt | 33 | 25 | 6 | 2 | 28 | - | 1 | 27 |
| innerorts | 29 | 24 | 3 | 2 | 27 | - | - | 27 |
| außerorts ohne Autobahn | 1 | 1 | - | - | 1 | - | 1 | - |
| auf Autobahnen | 3 | - | 3 | - | - | - | - | - |
| Würzburg, Stadt | 61 | 52 | 7 | 2 | 69 | - | 7 | 62 |
| innerorts | 51 | 44 | 7 | - | 56 | - | 7 | 49 |
| außerorts ohne Autobahn | 9 | 7 | - | 2 | 12 | - | - | 12 |
| auf Autobahnen | 1 | 1 | - | - | 1 | - | - | 1 |
| Aschaffenburg | 63 | 41 | 21 | 1 | 57 | - | 7 | 50 |
| innerorts | 30 | 19 | 11 | - | 22 | - | 4 | 18 |
| außerorts ohne Autobahn | 19 | 11 | 7 | 1 | 17 | - | 1 | 16 |
| auf Autobahnen | 14 | 11 | 3 | - | 18 | - | 2 | 16 |
| Bad Kissingen | 32 | 18 | 14 | - | 29 | 1 | 7 | 21 |
| innerorts | 9 | 6 | 3 | - | 7 | - | 1 | 6 |
| außerorts ohne Autobahn | 16 | 9 | 7 | - | 19 | 1 | 5 | 13 |
| auf Autobahnen | 7 | 3 | 4 | - | 3 | - | 1 | 2 |
| Rhön-Grabfeld | 25 | 14 | 10 | 1 | 29 | - | 4 | 25 |
| innerorts | 10 | 3 | 6 | 1 | 3 | - | 1 | 2 |
| außerorts ohne Autobahn | 15 | 11 | 4 | - | 26 | - | 3 | 23 |
| auf Autobahnen | - | - | - | - | - | - | - | - |
| Haßberge | 19 | 17 | 1 | 1 | 20 | - | 8 | 12 |
| innerorts | 15 | 13 | 1 | 1 | 16 | - | 8 | 8 |
| außerorts ohne Autobahn | 4 | 4 | - | - | 4 | - | - | 4 |
| auf Autobahnen | - | - | - | - | - | - | - | - |
| Kitzingen | 45 | 34 | 11 | - | 56 | 2 | 12 | 42 |
| innerorts | 14 | 12 | 2 | - | 16 | - | 2 | 14 |
| außerorts ohne Autobahn | 18 | 13 | 5 | - | 18 | - | 2 | 16 |
| auf Autobahnen | 13 | 9 | 4 | - | 22 | 2 | 8 | 12 |
| Miltenberg | 38 | 30 | 8 | - | 35 | - | 12 | 23 |
| innerorts | 19 | 17 | 2 | - | 18 | - | 6 | 12 |
| außerorts ohne Autobahn | 19 | 13 | 6 | - | 17 | - | 6 | 11 |
| auf Autobahnen | - | - | - | - | - | - | - | - |
| Main-Spessart | 32 | 19 | 11 | 2 | 25 | 1 | 1 | 23 |
| innerorts | 11 | 7 | 2 | 2 | 9 | 1 | - | 8 |
| außerorts ohne Autobahn | 21 | 12 | 9 | - | 16 | - | 1 | 15 |
| auf Autobahnen | - | - | - | - | - | - | - | - |
| Schweinfurt | 31 | 22 | 8 | 1 | 34 | - | 2 | 32 |
| innerorts | 14 | 7 | 6 | 1 | 11 | - | - | 11 |
| außerorts ohne Autobahn | 13 | 12 | 1 | - | 19 | - | 2 | 17 |
| auf Autobahnen | 4 | 3 | 1 | - | 4 | - | - | 4 |
| Würzburg | 48 | 30 | 16 | 2 | 40 | 1 | 6 | 33 |
| innerorts | 19 | 12 | 5 | 2 | 13 | - | 1 | 12 |
| außerorts ohne Autobahn | 22 | 14 | 8 | - | 21 | 1 | 4 | 16 |
| auf Autobahnen | 7 | 4 | 3 | - | 6 | - | 1 | 5 |
| Reg.-Bez. Unterfranken | 475 | 340 | 120 | 15 | 480 | 5 | 72 | 403 |
| innerorts | 265 | 199 | 54 | 12 | 249 | 1 | 35 | 213 |
| außerorts ohne Autobahn | 159 | 109 | 47 | 3 | 176 | 2 | 25 | 149 |
| auf Autobahnen | 51 | 32 | 19 | - | 55 | 2 | 12 | 41 |
| Augsburg, Stadt | 148 | 123 | 18 | 7 | 153 | 2 | 12 | 139 |
| innerorts | 142 | 119 | 16 | 7 | 144 | 1 | 12 | 131 |
| außerorts ohne Autobahn | 6 | 4 | 2 | - | 9 | 1 | - | 8 |
| auf Autobahnen | - | - | - | - | - | - | - | - |
| Kaufbeuren, Stadt | 20 | 17 | 3 | - | 27 | - | 4 | 23 |
| innerorts | 17 | 15 | 2 | - | 22 | - | 1 | 21 |
| außerorts ohne Autobahn | 3 | 2 | 1 | - | 5 | - | 3 | 2 |
| auf Autobahnen | - | - | - | - | - | - | - | - |

¹⁾ Schwerwiegender Unfall mit Sachschaden (im engeren Sinne).

Noch: 3. Straßenverkehrsunfälle und Verunglückte in Bayern im Dezember 2013 nach Kreisen

| Gebiet Ortslage | Straßenverkehrsunfälle | | | | Verunglückte | | | |
|---------------------------------|------------------------|-----------------------------|--|---|--------------|-----------|----------------------|--------------|
| | insgesamt | mit Personen- schaden | mit schwer- wiegendem Sachschaden ¹⁾ | sonstige Unfälle unter dem Einfluss berau- schender Mittel | insgesamt | Getötete | Schwer- verletzte | Leicht- |
| Kempten (Allgäu), Stadt | 44 | 36 | 7 | 1 | 46 | - | 6 | 40 |
| innerorts | 43 | 35 | 7 | 1 | 42 | - | 4 | 38 |
| außerorts ohne Autobahn | 1 | 1 | - | - | 4 | - | 2 | 2 |
| auf Autobahnen | - | - | - | - | - | - | - | - |
| Memmingen, Stadt | 33 | 26 | 6 | 1 | 32 | - | 8 | 24 |
| innerorts | 26 | 21 | 4 | 1 | 25 | - | 5 | 20 |
| außerorts ohne Autobahn | 4 | 3 | 1 | - | 4 | - | 1 | 3 |
| auf Autobahnen | 3 | 2 | 1 | - | 3 | - | 2 | 1 |
| Aichach-Friedberg | 47 | 37 | 5 | 5 | 60 | - | 7 | 53 |
| innerorts | 21 | 17 | 2 | 2 | 23 | - | 1 | 22 |
| außerorts ohne Autobahn | 20 | 15 | 2 | 3 | 27 | - | 6 | 21 |
| auf Autobahnen | 6 | 5 | 1 | - | 10 | - | - | 10 |
| Augsburg | 77 | 57 | 18 | 2 | 89 | - | 11 | 78 |
| innerorts | 37 | 28 | 9 | - | 39 | - | 3 | 36 |
| außerorts ohne Autobahn | 36 | 27 | 7 | 2 | 47 | - | 8 | 39 |
| auf Autobahnen | 4 | 2 | 2 | - | 3 | - | - | 3 |
| Dillingen a.d.Donau | 27 | 26 | - | 1 | 39 | - | 6 | 33 |
| innerorts | 19 | 19 | - | - | 30 | - | 5 | 25 |
| außerorts ohne Autobahn | 8 | 7 | - | 1 | 9 | - | 1 | 8 |
| auf Autobahnen | - | - | - | - | - | - | - | - |
| Günzburg | 45 | 37 | 7 | 1 | 51 | 2 | 12 | 37 |
| innerorts | 28 | 24 | 4 | - | 31 | 1 | 5 | 25 |
| außerorts ohne Autobahn | 14 | 11 | 2 | 1 | 18 | 1 | 5 | 12 |
| auf Autobahnen | 3 | 2 | 1 | - | 2 | - | 2 | - |
| Neu-Ulm | 66 | 51 | 13 | 2 | 69 | 1 | 10 | 58 |
| innerorts | 37 | 30 | 7 | - | 36 | - | 4 | 32 |
| außerorts ohne Autobahn | 24 | 18 | 4 | 2 | 24 | 1 | 4 | 19 |
| auf Autobahnen | 5 | 3 | 2 | - | 9 | - | 2 | 7 |
| Lindau (Bodensee) | 26 | 18 | 7 | 1 | 23 | 1 | 4 | 18 |
| innerorts | 14 | 11 | 2 | 1 | 12 | - | 2 | 10 |
| außerorts ohne Autobahn | 12 | 7 | 5 | - | 11 | 1 | 2 | 8 |
| auf Autobahnen | - | - | - | - | - | - | - | - |
| Ostallgäu | 54 | 27 | 22 | 5 | 39 | - | 11 | 28 |
| innerorts | 29 | 16 | 9 | 4 | 18 | - | 5 | 13 |
| außerorts ohne Autobahn | 24 | 11 | 12 | 1 | 21 | - | 6 | 15 |
| auf Autobahnen | 1 | - | 1 | - | - | - | - | - |
| Unterallgäu | 68 | 50 | 15 | 3 | 75 | 4 | 14 | 57 |
| innerorts | 33 | 24 | 6 | 3 | 29 | 2 | 6 | 21 |
| außerorts ohne Autobahn | 23 | 17 | 6 | - | 27 | 2 | 6 | 19 |
| auf Autobahnen | 12 | 9 | 3 | - | 19 | - | 2 | 17 |
| Donau-Ries | 51 | 33 | 18 | - | 62 | 2 | 9 | 51 |
| innerorts | 24 | 15 | 9 | - | 21 | - | 3 | 18 |
| außerorts ohne Autobahn | 27 | 18 | 9 | - | 41 | 2 | 6 | 33 |
| auf Autobahnen | - | - | - | - | - | - | - | - |
| Oberallgäu | 58 | 40 | 17 | 1 | 66 | 1 | 3 | 62 |
| innerorts | 26 | 20 | 6 | - | 27 | - | 2 | 25 |
| außerorts ohne Autobahn | 24 | 15 | 8 | 1 | 31 | - | 1 | 30 |
| auf Autobahnen | 8 | 5 | 3 | - | 8 | 1 | - | 7 |
| Reg.-Bez. Schwaben | 764 | 578 | 156 | 30 | 831 | 13 | 117 | 701 |
| innerorts | 496 | 394 | 83 | 19 | 499 | 4 | 58 | 437 |
| außerorts ohne Autobahn | 226 | 156 | 59 | 11 | 278 | 8 | 51 | 219 |
| auf Autobahnen | 42 | 28 | 14 | - | 54 | 1 | 8 | 45 |
| Bayern | 4 918 | 3 700 | 1 052 | 166 | 5 158 | 66 | 780 | 4 312 |
| innerorts | 2 994 | 2 327 | 542 | 125 | 2 926 | 17 | 363 | 2 546 |
| außerorts ohne Autobahn | 1 510 | 1 100 | 373 | 37 | 1 747 | 38 | 338 | 1 371 |
| auf Autobahnen | 414 | 273 | 137 | 4 | 485 | 11 | 79 | 395 |
| Kreisfreie Städte | 1 599 | 1 272 | 265 | 62 | 1 635 | 11 | 172 | 1 452 |
| Landkreise | 3 319 | 2 428 | 787 | 104 | 3 523 | 55 | 608 | 2 860 |

¹⁾ Schwerwiegender Unfall mit Sachschaden (im engeren Sinne).

4. Straßenverkehrsunfälle und Verunglückte in Bayern nach Straßenarten

| Straßenart Ortslage | 2013 | | | | 2012 | | | | Zu- bzw. Abnahme (-) | | | |
|------------------------|--|--------------|---------|---------|--|--------------|---------|---------|--|---------------|----------------------|---------|
| | Unfälle mit Personen- schaden | Verunglückte | | | Unfälle mit Personen- schaden | Verunglückte | | | Unfälle mit Personen- schaden | Getö- tete | Schwer- verletzte | Leicht- |
| | | Getötete | Schwer- | Leicht- | | Getötete | Schwer- | Leicht- | | | | |
| | | | | | | | | | | | | |
| Anzahl | | | | | | | | % | | | | |

Dezember

| | | | | | | | | | | | | |
|------------------------|--------------|-----------|------------|--------------|--------------|-----------|------------|--------------|-------------|--------------|-------------|-------------|
| Autobahnen | 273 | 11 | 79 | 395 | 275 | 1 | 52 | 427 | -0,7 | X | 51,9 | -7,5 |
| Bundesstraßen | 677 | 19 | 151 | 917 | 673 | 13 | 132 | 855 | 0,6 | 46,2 | 14,4 | 7,3 |
| innerorts | 331 | 4 | 34 | 438 | 284 | 2 | 34 | 349 | 16,5 | X | - | 25,5 |
| außerorts | 346 | 15 | 117 | 479 | 389 | 11 | 98 | 506 | -11,1 | 36,4 | 19,4 | -5,3 |
| Landesstraßen | 772 | 17 | 173 | 970 | 728 | 13 | 190 | 896 | 6,0 | 30,8 | -8,9 | 8,3 |
| innerorts | 375 | 2 | 61 | 460 | 319 | 5 | 56 | 385 | 17,6 | X | 8,9 | 19,5 |
| außerorts | 397 | 15 | 112 | 510 | 409 | 8 | 134 | 511 | -2,9 | X | -16,4 | -0,2 |
| Kreisstraßen | 434 | 9 | 104 | 456 | 452 | 10 | 89 | 509 | -4,0 | X | 16,9 | -10,4 |
| innerorts | 183 | 1 | 28 | 183 | 144 | 4 | 14 | 171 | 27,1 | X | X | 7,0 |
| außerorts | 251 | 8 | 76 | 273 | 308 | 6 | 75 | 338 | -18,5 | X | 1,3 | -19,2 |
| Andere Straßen | 1 544 | 10 | 273 | 1 574 | 1 214 | 14 | 176 | 1 321 | 27,2 | -28,6 | 55,1 | 19,2 |
| innerorts | 1 438 | 10 | 240 | 1 465 | 1 111 | 11 | 155 | 1 213 | 29,4 | -9,1 | 54,8 | 20,8 |
| außerorts | 106 | - | 33 | 109 | 103 | 3 | 21 | 108 | 2,9 | X | 57,1 | 0,9 |
| Insgesamt | 3 700 | 66 | 780 | 4 312 | 3 342 | 51 | 639 | 4 008 | 10,7 | 29,4 | 22,1 | 7,6 |
| innerorts | 2 327 | 17 | 363 | 2 546 | 1 858 | 22 | 259 | 2 118 | 25,2 | -22,7 | 40,2 | 20,2 |
| außerorts | 1 373 | 49 | 417 | 1 766 | 1 484 | 29 | 380 | 1 890 | -7,5 | 69,0 | 9,7 | -6,6 |

Januar - Dezember

| | | | | | | | | | | | | |
|------------------------|---------------|------------|---------------|---------------|---------------|------------|---------------|---------------|-------------|-------------|-------------|-------------|
| Autobahnen | 3 838 | 105 | 851 | 5 571 | 3 693 | 70 | 865 | 5 213 | 3,9 | 50,0 | -1,6 | 6,9 |
| Bundesstraßen | 9 103 | 169 | 2 177 | 11 283 | 9 242 | 183 | 2 176 | 11 318 | -1,5 | -7,7 | 0,0 | -0,3 |
| innerorts | 4 259 | 17 | 590 | 5 159 | 4 362 | 18 | 656 | 5 200 | -2,4 | -5,6 | -10,1 | -0,8 |
| außerorts | 4 844 | 152 | 1 587 | 6 124 | 4 880 | 165 | 1 520 | 6 118 | -0,7 | -7,9 | 4,4 | 0,1 |
| Landesstraßen | 10 187 | 175 | 2 664 | 11 436 | 10 462 | 160 | 2 776 | 11 893 | -2,6 | 9,4 | -4,0 | -3,8 |
| innerorts | 4 569 | 21 | 788 | 5 065 | 4 664 | 27 | 835 | 5 277 | -2,0 | -22,2 | -5,6 | -4,0 |
| außerorts | 5 618 | 154 | 1 876 | 6 371 | 5 798 | 133 | 1 941 | 6 616 | -3,1 | 15,8 | -3,3 | -3,7 |
| Kreisstraßen | 5 928 | 95 | 1 651 | 6 157 | 6 119 | 124 | 1 742 | 6 419 | -3,1 | -23,4 | -5,2 | -4,1 |
| innerorts | 2 345 | 17 | 471 | 2 436 | 2 376 | 19 | 457 | 2 560 | -1,3 | -10,5 | 3,1 | -4,8 |
| außerorts | 3 583 | 78 | 1 180 | 3 721 | 3 743 | 105 | 1 285 | 3 859 | -4,3 | -25,7 | -8,2 | -3,6 |
| Andere Straßen | 22 763 | 136 | 4 139 | 22 848 | 22 729 | 125 | 4 235 | 22 844 | 0,1 | 8,8 | -2,3 | 0,0 |
| innerorts | 20 806 | 100 | 3 440 | 21 096 | 20 714 | 93 | 3 507 | 20 985 | 0,4 | 7,5 | -1,9 | 0,5 |
| außerorts | 1 957 | 36 | 699 | 1 752 | 2 015 | 32 | 728 | 1 859 | -2,9 | 12,5 | -4,0 | -5,8 |
| Insgesamt | 51 819 | 680 | 11 482 | 57 295 | 52 245 | 662 | 11 794 | 57 687 | -0,8 | 2,7 | -2,6 | -0,7 |
| innerorts | 31 979 | 155 | 5 289 | 33 756 | 32 116 | 157 | 5 455 | 34 022 | -0,4 | -1,3 | -3,0 | -0,8 |
| außerorts | 19 840 | 525 | 6 193 | 23 539 | 20 129 | 505 | 6 339 | 23 665 | -1,4 | 4,0 | -2,3 | -0,5 |

5. Verunglückte im Straßenverkehr in Bayern nach

| Art der Verkehrsbeteiligung Ortslage | Getötete | | | | | | Schwerverletzte | | | | | |
|--|-----------|-----------|---------------------------------|-------------------|------------|---------------------------------|-----------------|------------|---------------------------------|-------------------|---------------|---------------------------------|
| | Dezember | | Zu- bzw. Abnah- me (-) | Januar - Dezember | | Zu- bzw. Abnah- me (-) | Dezember | | Zu- bzw. Abnah- me (-) | Januar - Dezember | | Zu- bzw. Abnah- me (-) |
| | 2013 | 2012 | | 2013 | 2012 | | 2013 | 2012 | | 2013 | 2012 | |
| | Anzahl | | % | Anzahl | | % | Anzahl | | % | Anzahl | | % |
| Fahrer und Mitfahrer von | | | | | | | | | | | | |
| Mofas, Mopeds | - | 2 | X | 7 | 22 | X | 16 | 18 | -11,1 | 489 | 570 | -14,2 |
| innerorts | - | - | - | 2 | 9 | X | 14 | 13 | 7,7 | 351 | 409 | -14,2 |
| außerorts | - | 2 | X | 5 | 13 | X | 2 | 5 | X | 138 | 161 | -14,3 |
| Motorzweirädern mit amtl. Kennzeichen | - | 1 | X | 137 | 122 | 12,3 | 15 | 7 | X | 1 788 | 1 772 | 0,9 |
| innerorts | - | - | - | 21 | 12 | 75,0 | 7 | 3 | X | 660 | 664 | -0,6 |
| außerorts | - | 1 | X | 116 | 110 | 5,5 | 8 | 4 | X | 1 128 | 1 108 | 1,8 |
| Personenkraftwagen | 46 | 27 | 70,4 | 341 | 336 | 1,5 | 433 | 402 | 7,7 | 4 954 | 5 068 | -2,2 |
| innerorts | 3 | 4 | X | 25 | 32 | -21,9 | 72 | 72 | - | 1 056 | 1 077 | -1,9 |
| außerorts | 43 | 23 | 87,0 | 316 | 304 | 3,9 | 361 | 330 | 9,4 | 3 898 | 3 991 | -2,3 |
| Bussen | 1 | - | X | 5 | - | X | 2 | 3 | X | 70 | 74 | -5,4 |
| innerorts | 1 | - | X | 2 | - | X | 1 | 3 | X | 47 | 53 | -11,3 |
| außerorts | - | - | - | 3 | - | X | 1 | - | X | 23 | 21 | 9,5 |
| Güterkraftfahrzeugen | - | 1 | X | 32 | 21 | 52,4 | 20 | 18 | 11,1 | 274 | 325 | -15,7 |
| innerorts | - | - | - | 4 | 1 | X | 1 | 4 | X | 36 | 58 | -37,9 |
| außerorts | - | 1 | X | 28 | 20 | 40,0 | 19 | 14 | 35,7 | 238 | 267 | -10,9 |
| Landwirtschaftlichen Zugmaschinen | - | 1 | X | 1 | 3 | X | 5 | 1 | X | 41 | 37 | 10,8 |
| innerorts | - | 1 | X | - | 1 | X | 2 | - | X | 9 | 8 | X |
| außerorts | - | - | - | 1 | 2 | X | 3 | 1 | X | 32 | 29 | 10,3 |
| übrigen Kraftfahrzeugen | - | - | - | 1 | 2 | X | 1 | - | X | 33 | 48 | -31,3 |
| innerorts | - | - | - | 1 | - | X | 1 | - | X | 17 | 18 | -5,6 |
| außerorts | - | - | - | - | 2 | X | - | - | - | 16 | 30 | -46,7 |
| Kraftfahrzeugen zus. | 47 | 32 | 46,9 | 524 | 506 | 3,6 | 492 | 449 | 9,6 | 7 649 | 7 894 | -3,1 |
| innerorts | 4 | 5 | X | 55 | 55 | - | 98 | 95 | 3,2 | 2 176 | 2 287 | -4,9 |
| außerorts | 43 | 27 | 59,3 | 469 | 451 | 4,0 | 394 | 354 | 11,3 | 5 473 | 5 607 | -2,4 |
| Fahrrädern | 2 | 3 | X | 62 | 74 | -16,2 | 120 | 71 | 69,0 | 2 659 | 2 688 | -1,1 |
| innerorts | 2 | 3 | X | 42 | 44 | -4,5 | 111 | 61 | 82,0 | 2 064 | 2 094 | -1,4 |
| außerorts | - | - | - | 20 | 30 | -33,3 | 9 | 10 | X | 595 | 594 | 0,2 |
| darunter: | | | | | | | | | | | | |
| unter 15 Jahren | - | - | - | - | 4 | X | 6 | 1 | X | 233 | 226 | 3,1 |
| innerorts | - | - | - | - | 3 | X | 6 | - | X | 201 | 195 | 3,1 |
| außerorts | - | - | - | - | 1 | X | - | 1 | X | 32 | 31 | 3,2 |
| anderen Fahrzeugen | - | - | - | 2 | 2 | - | 3 | 12 | X | 34 | 78 | -56,4 |
| innerorts | - | - | - | 1 | 1 | - | 3 | 5 | X | 24 | 43 | -44,2 |
| außerorts | - | - | - | 1 | 1 | - | - | 7 | X | 10 | 35 | -71,4 |
| Fußgänger | 17 | 16 | 6,3 | 92 | 79 | 16,5 | 164 | 106 | 54,7 | 1 114 | 1 110 | 0,4 |
| innerorts | 11 | 14 | -21,4 | 57 | 57 | - | 150 | 97 | 54,6 | 1 010 | 1 008 | 0,2 |
| außerorts | 6 | 2 | X | 35 | 22 | 59,1 | 14 | 9 | X | 104 | 102 | 2,0 |
| darunter: | | | | | | | | | | | | |
| unter 15 Jahren | 1 | - | X | 3 | 4 | X | 23 | 13 | 76,9 | 207 | 203 | 2,0 |
| innerorts | 1 | - | X | 2 | 3 | X | 23 | 13 | 76,9 | 196 | 192 | 2,1 |
| außerorts | - | - | - | 1 | 1 | - | - | - | - | 11 | 11 | - |
| 65 Jahre und mehr | 13 | 11 | 18,2 | 61 | 41 | 48,8 | 73 | 46 | 58,7 | 416 | 406 | 2,5 |
| innerorts | 10 | 9 | X | 45 | 36 | 25,0 | 68 | 44 | 54,5 | 390 | 389 | 0,3 |
| außerorts | 3 | 2 | X | 16 | 5 | X | 5 | 2 | X | 26 | 17 | 52,9 |
| Andere Personen | - | - | - | - | 1 | X | 1 | 1 | - | 26 | 24 | 8,3 |
| innerorts | - | - | - | - | - | - | 1 | 1 | - | 15 | 23 | -34,8 |
| außerorts | - | - | - | - | 1 | X | - | - | - | 11 | 1 | X |
| Insgesamt | 66 | 51 | 29,4 | 680 | 662 | 2,7 | 780 | 639 | 22,1 | 11 482 | 11 794 | -2,6 |
| innerorts | 17 | 22 | -22,7 | 155 | 157 | -1,3 | 363 | 259 | 40,2 | 5 289 | 5 455 | -3,0 |
| außerorts | 49 | 29 | 69,0 | 525 | 505 | 4,0 | 417 | 380 | 9,7 | 6 193 | 6 339 | -2,3 |
| darunter: | | | | | | | | | | | | |
| unter 15 Jahren | 1 | - | X | 8 | 16 | X | 41 | 27 | 51,9 | 636 | 630 | 1,0 |
| innerorts | 1 | - | X | 2 | 7 | X | 31 | 18 | 72,2 | 449 | 447 | 0,4 |
| außerorts | - | - | - | 6 | 9 | X | 10 | 9 | X | 187 | 183 | 2,2 |
| 65 Jahre und mehr | 28 | 23 | 21,7 | 196 | 186 | 5,4 | 193 | 148 | 30,4 | 2 267 | 2 289 | -1,0 |
| innerorts | 12 | 11 | 9,1 | 81 | 79 | 2,5 | 127 | 89 | 42,7 | 1 398 | 1 389 | 0,6 |
| außerorts | 16 | 12 | 33,3 | 115 | 107 | 7,5 | 66 | 59 | 11,9 | 869 | 900 | -3,4 |

Art der Verkehrsbeteiligung und Ortslage

| Leichtverletzte | | | | | | Verunglückte insgesamt | | | | | | Art der Verkehrsbeteiligung Ortslage |
|-----------------|-------|----------------------|-------------------|--------|----------------------|------------------------|-------|----------------------|-------------------|--------|----------------------|---|
| Dezember | | Zu- bzw. Abnahme (-) | Januar - Dezember | | Zu- bzw. Abnahme (-) | Dezember | | Zu- bzw. Abnahme (-) | Januar - Dezember | | Zu- bzw. Abnahme (-) | |
| 2013 | 2012 | | 2013 | 2012 | | 2013 | 2012 | | 2013 | 2012 | | |
| Anzahl | % | Anzahl | % | Anzahl | % | Anzahl | % | Anzahl | % | | | |
| 91 | 62 | 46,8 | 2 106 | 2 329 | -9,6 | 107 | 82 | 30,5 | 2 602 | 2 921 | -10,9 | Fahrer und Mitfahrer von |
| 84 | 49 | 71,4 | 1 778 | 1 953 | -9,0 | 98 | 62 | 58,1 | 2 131 | 2 371 | -10,1 | Mofas, Mopeds |
| 7 | 13 | X | 328 | 376 | -12,8 | 9 | 20 | X | 471 | 550 | -14,4 | innerorts |
| | | | | | | | | | | | | außerorts |
| | | | | | | | | | | | | Motorzweirädern mit |
| 34 | 24 | 41,7 | 3 589 | 3 503 | 2,5 | 49 | 32 | 53,1 | 5 514 | 5 397 | 2,2 | amtl. Kennzeichen |
| 28 | 16 | 75,0 | 2 129 | 2 157 | -1,3 | 35 | 19 | 84,2 | 2 810 | 2 833 | -0,8 | innerorts |
| 6 | 8 | X | 1 460 | 1 346 | 8,5 | 14 | 13 | 7,7 | 2 704 | 2 564 | 5,5 | außerorts |
| 3 174 | 3 140 | 1,1 | 35 768 | 35 872 | -0,3 | 3 653 | 3 569 | 2,4 | 41 063 | 41 276 | -0,5 | Personenkraftwagen |
| 1 558 | 1 399 | 11,4 | 16 523 | 16 465 | 0,4 | 1 633 | 1 475 | 10,7 | 17 604 | 17 574 | 0,2 | innerorts |
| 1 616 | 1 741 | -7,2 | 19 245 | 19 407 | -0,8 | 2 020 | 2 094 | -3,5 | 23 459 | 23 702 | -1,0 | außerorts |
| 41 | 41 | - | 782 | 725 | 7,9 | 44 | 44 | - | 857 | 799 | 7,3 | Bussen |
| 34 | 37 | -8,1 | 597 | 583 | 2,4 | 36 | 40 | -10,0 | 646 | 636 | 1,6 | innerorts |
| 7 | 4 | X | 185 | 142 | 30,3 | 8 | 4 | X | 211 | 163 | 29,4 | außerorts |
| 122 | 112 | 8,9 | 1 512 | 1 417 | 6,7 | 142 | 131 | 8,4 | 1 818 | 1 763 | 3,1 | Güterkraftfahrzeugen |
| 34 | 34 | - | 429 | 401 | 7,0 | 35 | 38 | -7,9 | 469 | 460 | 2,0 | innerorts |
| 88 | 78 | 12,8 | 1 083 | 1 016 | 6,6 | 107 | 93 | 15,1 | 1 349 | 1 303 | 3,5 | außerorts |
| | | | | | | | | | | | | Landwirtschaftlichen |
| 8 | 2 | X | 86 | 103 | -16,5 | 13 | 4 | X | 128 | 143 | -10,5 | Zugmaschinen |
| 4 | - | X | 36 | 34 | 5,9 | 6 | 1 | X | 45 | 43 | 4,7 | innerorts |
| 4 | 2 | X | 50 | 69 | -27,5 | 7 | 3 | X | 83 | 100 | -17,0 | außerorts |
| 17 | 9 | X | 170 | 175 | -2,9 | 18 | 9 | X | 204 | 225 | -9,3 | übrigen Kraftfahrzeugen |
| 10 | 5 | X | 86 | 74 | 16,2 | 11 | 5 | X | 104 | 92 | 13,0 | innerorts |
| 7 | 4 | X | 84 | 101 | -16,8 | 7 | 4 | X | 100 | 133 | -24,8 | außerorts |
| 3 487 | 3 390 | 2,9 | 44 013 | 44 124 | -0,3 | 4 026 | 3 871 | 4,0 | 52 186 | 52 524 | -0,6 | Kraftfahrzeugen zus. |
| 1 752 | 1 540 | 13,8 | 21 578 | 21 667 | -0,4 | 1 854 | 1 640 | 13,0 | 23 809 | 24 009 | -0,8 | innerorts |
| 1 735 | 1 850 | -6,2 | 22 435 | 22 457 | -0,1 | 2 172 | 2 231 | -2,6 | 28 377 | 28 515 | -0,5 | außerorts |
| 434 | 262 | 65,6 | 9 697 | 9 996 | -3,0 | 556 | 336 | 65,5 | 12 418 | 12 758 | -2,7 | Fahrrädern |
| 415 | 255 | 62,7 | 8 771 | 9 018 | -2,7 | 528 | 319 | 65,5 | 10 877 | 11 156 | -2,5 | innerorts |
| 19 | 7 | X | 926 | 978 | -5,3 | 28 | 17 | 64,7 | 1 541 | 1 602 | -3,8 | außerorts |
| | | | | | | | | | | | | darunter: |
| 36 | 18 | X | 1 284 | 1 322 | -2,9 | 42 | 19 | X | 1 517 | 1 552 | -2,3 | unter 15 Jahren |
| 36 | 17 | X | 1 193 | 1 240 | -3,8 | 42 | 17 | X | 1 394 | 1 438 | -3,1 | innerorts |
| - | 1 | X | 91 | 82 | 11,0 | - | 2 | X | 123 | 114 | 7,9 | außerorts |
| 17 | 33 | -48,5 | 183 | 245 | -25,3 | 20 | 45 | -55,6 | 219 | 325 | -32,6 | anderen Fahrzeugen |
| 17 | 13 | 30,8 | 172 | 188 | -8,5 | 20 | 18 | 11,1 | 197 | 232 | -15,1 | innerorts |
| - | 20 | X | 11 | 57 | -80,7 | - | 27 | X | 22 | 93 | -76,3 | außerorts |
| 362 | 313 | 15,7 | 3 287 | 3 223 | 2,0 | 543 | 435 | 24,8 | 4 493 | 4 412 | 1,8 | Fußgänger |
| 352 | 301 | 16,9 | 3 142 | 3 064 | 2,5 | 513 | 412 | 24,5 | 4 209 | 4 129 | 1,9 | innerorts |
| 10 | 12 | -16,7 | 145 | 159 | -8,8 | 30 | 23 | 30,4 | 284 | 283 | 0,4 | außerorts |
| | | | | | | | | | | | | darunter: |
| 58 | 42 | 38,1 | 639 | 674 | -5,2 | 82 | 55 | 49,1 | 849 | 881 | -3,6 | unter 15 Jahren |
| 58 | 41 | 41,5 | 625 | 651 | -4,0 | 82 | 54 | 51,9 | 823 | 846 | -2,7 | innerorts |
| - | 1 | X | 14 | 23 | -39,1 | - | 1 | X | 26 | 35 | -25,7 | außerorts |
| 75 | 66 | 13,6 | 620 | 649 | -4,5 | 161 | 123 | 30,9 | 1 097 | 1 096 | 0,1 | 65 Jahre und mehr |
| 73 | 66 | 10,6 | 596 | 632 | -5,7 | 151 | 119 | 26,9 | 1 031 | 1 057 | -2,5 | innerorts |
| 2 | - | X | 24 | 17 | 41,2 | 10 | 4 | X | 66 | 39 | 69,2 | außerorts |
| 12 | 10 | 20,0 | 115 | 99 | 16,2 | 13 | 11 | 18,2 | 141 | 124 | 13,7 | Andere Personen |
| 10 | 9 | X | 93 | 85 | 9,4 | 11 | 10 | 10,0 | 108 | 108 | - | innerorts |
| 2 | 1 | X | 22 | 14 | 57,1 | 2 | 1 | X | 33 | 16 | X | außerorts |
| 4 312 | 4 008 | 7,6 | 57 295 | 57 687 | -0,7 | 5 158 | 4 698 | 9,8 | 69 457 | 70 143 | -1,0 | Insgesamt |
| 2 546 | 2 118 | 20,2 | 33 756 | 34 022 | -0,8 | 2 926 | 2 399 | 22,0 | 39 200 | 39 634 | -1,1 | innerorts |
| 1 766 | 1 890 | -6,6 | 23 539 | 23 665 | -0,5 | 2 232 | 2 299 | -2,9 | 30 257 | 30 509 | -0,8 | außerorts |
| | | | | | | | | | | | | darunter: |
| 230 | 181 | 27,1 | 3 713 | 3 902 | -4,8 | 272 | 208 | 30,8 | 4 357 | 4 548 | -4,2 | unter 15 Jahren |
| 161 | 118 | 36,4 | 2 623 | 2 820 | -7,0 | 193 | 136 | 41,9 | 3 074 | 3 274 | -6,1 | innerorts |
| 69 | 63 | 9,5 | 1 090 | 1 082 | 0,7 | 79 | 72 | 9,7 | 1 283 | 1 274 | 0,7 | außerorts |
| 423 | 377 | 12,2 | 5 991 | 5 954 | 0,6 | 644 | 548 | 17,5 | 8 454 | 8 429 | 0,3 | 65 Jahre und mehr |
| 315 | 232 | 35,8 | 4 118 | 4 032 | 2,1 | 454 | 332 | 36,7 | 5 597 | 5 500 | 1,8 | innerorts |
| 108 | 145 | -25,5 | 1 873 | 1 922 | -2,5 | 190 | 216 | -12,0 | 2 857 | 2 929 | -2,5 | außerorts |

6. An Straßenverkehrsunfällen beteiligte Fahrzeugführer und Fußgänger in Bayern

| Art der Verkehrsbeteiligung Ortslage | Unfälle mit | | | | | | | | | | | |
|---|-----------------------|-----------------------|--------------|-----------------------|-------------|------------------------|-----------------------|------------------------|---------------|-----------------------|-------------|--------------|
| | Personen- | schwerw. | Personen- | schwerw. | Per- | schwerw. | Personen- | schwerw. | Personen- | schwerw. | Per- | schwerw. |
| | sach- | Sach- | sach- | Sach- | sonen- | Sach- | sach- | Sach- | sach- | Sach- | sonen- | Sach- |
| | schaden ¹⁾ | schaden ¹⁾ | schaden | schaden ¹⁾ | schaden | schaden | schaden ¹⁾ | schaden ¹⁾ | schaden | schaden ¹⁾ | schaden | schaden |
| Dezember 2013 | | Dezember 2012 | | Zu- bzw. Abnahme (-) | | Januar - Dezember 2013 | | Januar - Dezember 2012 | | Zu- bzw. Abnahme (-) | | |
| Anzahl | | | | % | | Anzahl | | | | % | | |
| Fahrer von | | | | | | | | | | | | |
| Mofas, Mopeds | 106 | 4 | 82 | 2 | 29,3 | X | 2 598 | 37 | 2 892 | 48 | -10,2 | -22,9 |
| innerorts | 97 | 3 | 62 | 1 | 56,5 | X | 2 135 | 34 | 2 358 | 37 | -9,5 | -8,1 |
| außerorts | 9 | 1 | 20 | 1 | X | - | 463 | 3 | 534 | 11 | -13,3 | X |
| Motorzweirädern mit | | | | | | | | | | | | |
| amtl. Kennzeichen | 48 | - | 33 | 1 | 45,5 | X | 5 470 | 133 | 5 328 | 130 | 2,7 | 2,3 |
| innerorts | 37 | - | 19 | 1 | 94,7 | X | 2 804 | 73 | 2 801 | 64 | 0,1 | 14,1 |
| außerorts | 11 | - | 14 | - | -21,4 | - | 2 666 | 60 | 2 527 | 66 | 5,5 | -9,1 |
| Personenkraftwagen | 5 261 | 1 707 | 4 859 | 2 026 | 8,3 | -15,7 | 63 204 | 17 637 | 63 469 | 17 879 | -0,4 | -1,4 |
| innerorts | 3 104 | 964 | 2 577 | 932 | 20,5 | 3,4 | 36 347 | 9 628 | 36 190 | 9 610 | 0,4 | 0,2 |
| außerorts | 2 157 | 743 | 2 282 | 1 094 | -5,5 | -32,1 | 26 857 | 8 009 | 27 279 | 8 269 | -1,5 | -3,1 |
| darunter: | | | | | | | | | | | | |
| 18 bis 24 Jahre | 1 138 | 398 | 1 086 | 491 | 4,8 | -18,9 | 13 161 | 3 959 | 13 962 | 4 053 | -5,7 | -2,3 |
| innerorts | 588 | 203 | 487 | 211 | 20,7 | -3,8 | 6 640 | 2 053 | 6 869 | 2 124 | -3,3 | -3,3 |
| außerorts | 550 | 195 | 599 | 280 | -8,2 | -30,4 | 6 521 | 1 906 | 7 093 | 1 929 | -8,1 | -1,2 |
| Bussen | 55 | 11 | 59 | 12 | -6,8 | -8,3 | 896 | 113 | 847 | 110 | 5,8 | 2,7 |
| innerorts | 48 | 8 | 49 | 9 | -2,0 | X | 753 | 65 | 701 | 64 | 7,4 | 1,6 |
| außerorts | 7 | 3 | 10 | 3 | X | - | 143 | 48 | 146 | 46 | -2,1 | 4,3 |
| Güterkraftfahrzeugen | 420 | 138 | 395 | 233 | 6,3 | -40,8 | 5 818 | 1 836 | 5 882 | 1 911 | -1,1 | -3,9 |
| innerorts | 176 | 47 | 168 | 70 | 4,8 | -32,9 | 2 475 | 643 | 2 524 | 649 | -1,9 | -0,9 |
| außerorts | 244 | 91 | 227 | 163 | 7,5 | -44,2 | 3 343 | 1 193 | 3 358 | 1 262 | -0,4 | -5,5 |
| Landwirtschaftlichen | | | | | | | | | | | | |
| Zugmaschinen | 25 | 6 | 13 | 7 | 92,3 | X | 446 | 98 | 441 | 116 | 1,1 | -15,5 |
| innerorts | 10 | 3 | 3 | 5 | X | X | 159 | 43 | 133 | 45 | 19,5 | -4,4 |
| außerorts | 15 | 3 | 10 | 2 | 50,0 | X | 287 | 55 | 308 | 71 | -6,8 | -22,5 |
| übrigen Kraftfahrzeugen | 23 | 6 | 32 | 9 | -28,1 | X | 409 | 82 | 409 | 88 | - | -6,8 |
| innerorts | 15 | 5 | 21 | 4 | -28,6 | X | 240 | 48 | 229 | 53 | 4,8 | -9,4 |
| außerorts | 8 | 1 | 11 | 5 | X | X | 169 | 34 | 180 | 35 | -6,1 | -2,9 |
| Kraftfahrzeuge zus. | 5 938 | 1 872 | 5 473 | 2 290 | 8,5 | -18,3 | 78 841 | 19 936 | 79 268 | 20 282 | -0,5 | -1,7 |
| innerorts | 3 487 | 1 030 | 2 899 | 1 022 | 20,3 | 0,8 | 44 913 | 10 534 | 44 936 | 10 522 | -0,1 | 0,1 |
| außerorts | 2 451 | 842 | 2 574 | 1 268 | -4,8 | -33,6 | 33 928 | 9 402 | 34 332 | 9 760 | -1,2 | -3,7 |
| darunter flüchtig | 214 | 119 | 204 | 153 | 4,9 | -22,2 | 3 006 | 1 296 | 3 061 | 1 393 | -1,8 | -7,0 |
| innerorts | 143 | 59 | 130 | 62 | 10,0 | -4,8 | 2 042 | 617 | 2 068 | 644 | -1,3 | -4,2 |
| außerorts | 71 | 60 | 74 | 91 | -4,1 | -34,1 | 964 | 679 | 993 | 749 | -2,9 | -9,3 |
| Fahrrädern | 584 | 4 | 351 | 3 | 66,4 | X | 13 414 | 13 | 13 821 | 22 | -2,9 | -40,9 |
| innerorts | 554 | 4 | 331 | 3 | 67,4 | X | 11 744 | 12 | 12 087 | 20 | -2,8 | -40,0 |
| außerorts | 30 | - | 20 | - | 50,0 | - | 1 670 | 1 | 1 734 | 2 | -3,7 | X |
| darunter: | | | | | | | | | | | | |
| unter 15 Jahren | 43 | - | 17 | - | X | - | 1 613 | - | 1 675 | - | -3,7 | - |
| innerorts | 43 | - | 15 | - | X | - | 1 477 | - | 1 552 | - | -4,8 | - |
| außerorts | - | - | 2 | - | X | - | 136 | - | 123 | - | 10,6 | - |
| anderen Fahrzeugen | 36 | 22 | 33 | 21 | 9,1 | 4,8 | 488 | 241 | 557 | 208 | -12,4 | 15,9 |
| innerorts | 32 | 14 | 26 | 16 | 23,1 | -12,5 | 367 | 132 | 419 | 113 | -12,4 | 16,8 |
| außerorts | 4 | 8 | 7 | 5 | X | X | 121 | 109 | 138 | 95 | -12,3 | 14,7 |
| Fußgänger | 555 | 1 | 455 | - | 22,0 | X | 4 827 | 17 | 4 812 | 17 | 0,3 | - |
| innerorts | 523 | 1 | 430 | - | 21,6 | X | 4 508 | 17 | 4 493 | 14 | 0,3 | 21,4 |
| außerorts | 32 | - | 25 | - | 28,0 | - | 319 | - | 319 | 3 | - | X |
| darunter: | | | | | | | | | | | | |
| unter 15 Jahren | 83 | - | 60 | - | 38,3 | - | 891 | - | 946 | 1 | -5,8 | X |
| innerorts | 83 | - | 59 | - | 40,7 | - | 863 | - | 907 | 1 | -4,9 | X |
| außerorts | - | - | 1 | - | X | - | 28 | - | 39 | - | -28,2 | - |
| 65 Jahre und mehr | 161 | - | 124 | - | 29,8 | - | 1 126 | 3 | 1 128 | 1 | -0,2 | X |
| innerorts | 151 | - | 120 | - | 25,8 | - | 1 060 | 3 | 1 087 | 1 | -2,5 | X |
| außerorts | 10 | - | 4 | - | X | - | 66 | - | 41 | - | 61,0 | - |
| Andere Personen | 26 | 1 | 16 | - | 62,5 | X | 389 | 14 | 380 | 18 | 2,4 | -22,2 |
| innerorts | 21 | 1 | 12 | - | 75,0 | X | 288 | 7 | 281 | 7 | 2,5 | - |
| außerorts | 5 | - | 4 | - | X | - | 101 | 7 | 99 | 11 | 2,0 | X |
| Insgesamt | 7 139 | 1 900 | 6 328 | 2 314 | 12,8 | -17,9 | 97 959 | 20 221 | 98 838 | 20 547 | -0,9 | -1,6 |
| innerorts | 4 617 | 1 050 | 3 698 | 1 041 | 24,9 | 0,9 | 61 820 | 10 702 | 62 216 | 10 676 | -0,6 | 0,2 |
| außerorts | 2 522 | 850 | 2 630 | 1 273 | -4,1 | -33,2 | 36 139 | 9 519 | 36 622 | 9 871 | -1,3 | -3,6 |
| darunter: | | | | | | | | | | | | |
| unter 15 Jahren | 130 | 1 | 77 | - | 68,8 | X | 2 560 | 4 | 2 675 | 2 | -4,3 | X |
| innerorts | 130 | 1 | 74 | - | 75,7 | X | 2 388 | 4 | 2 508 | 2 | -4,8 | X |
| außerorts | - | - | 3 | - | X | - | 172 | - | 167 | - | 3,0 | - |
| 65 Jahre und mehr | 912 | 201 | 722 | 182 | 26,3 | 10,4 | 12 000 | 2 067 | 11 786 | 2 034 | 1,8 | 1,6 |
| innerorts | 675 | 122 | 479 | 100 | 40,9 | 22,0 | 8 472 | 1 254 | 8 217 | 1 185 | 3,1 | 5,8 |
| außerorts | 237 | 79 | 243 | 82 | -2,5 | -3,7 | 3 528 | 813 | 3 569 | 849 | -1,1 | -4,2 |

¹⁾ Schwerwiegender Unfall mit Sachschaden (im engeren Sinne).

7. Straßenverkehrsunfälle und Verunglückte in Bayern im Dezember 2013 nach Tagen

| Tagesdatum Ortslage | Unfälle mit Personen- schaden | davon mit | | | Verunglückte | | | Unfälle mit schwer- wiegendem Sachschaden ¹⁾ | Unfälle mit Personen- und schwer- wiegendem Sachschaden ¹⁾ | |
|---|--|-----------|-----------------------|--------------|--------------|----------------------|--------------|---|---|--------------|
| | | Getöteten | Schwer- verletzten | Leicht- | Getötete | Schwer- verletzte | Leicht- | | | |
| Innerorts | | | | | | | | | | |
| 1. Sonntag | 39 | - | 6 | 33 | - | 6 | 43 | 23 | 62 | |
| 2. Montag | 104 | 2 | 18 | 84 | 2 | 19 | 101 | 23 | 127 | |
| 3. Dienstag | 102 | - | 11 | 91 | - | 11 | 115 | 14 | 116 | |
| 4. Mittwoch | 100 | - | 13 | 87 | - | 13 | 108 | 20 | 120 | |
| 5. Donnerstag | 101 | 1 | 11 | 89 | 1 | 14 | 110 | 14 | 115 | |
| 6. Freitag | 98 | 1 | 18 | 79 | 1 | 19 | 97 | 38 | 136 | |
| 7. Samstag | 49 | - | 4 | 45 | - | 4 | 72 | 24 | 73 | |
| 8. Sonntag | 29 | 2 | 5 | 22 | 2 | 5 | 32 | 7 | 36 | |
| 9. Montag | 84 | - | 13 | 71 | - | 13 | 91 | 17 | 101 | |
| 10. Dienstag | 88 | - | 11 | 77 | - | 11 | 98 | 17 | 105 | |
| 11. Mittwoch | 90 | - | 17 | 73 | - | 17 | 99 | 19 | 109 | |
| 12. Donnerstag | 94 | 1 | 18 | 75 | 1 | 18 | 91 | 13 | 107 | |
| 13. Freitag | 107 | - | 18 | 89 | - | 18 | 110 | 23 | 130 | |
| 14. Samstag | 97 | 1 | 18 | 78 | 1 | 18 | 102 | 20 | 117 | |
| 15. Sonntag | 38 | 1 | 2 | 35 | 1 | 2 | 54 | 6 | 44 | |
| 16. Montag | 125 | - | 19 | 106 | - | 19 | 135 | 26 | 151 | |
| 17. Dienstag | 123 | 1 | 22 | 100 | 1 | 23 | 123 | 26 | 149 | |
| 18. Mittwoch | 77 | - | 15 | 62 | - | 15 | 86 | 21 | 98 | |
| 19. Donnerstag | 114 | 1 | 19 | 94 | 1 | 19 | 118 | 12 | 126 | |
| 20. Freitag | 94 | - | 13 | 81 | - | 14 | 103 | 17 | 111 | |
| 21. Samstag | 59 | - | 11 | 48 | - | 11 | 59 | 18 | 77 | |
| 22. Sonntag | 28 | 1 | 2 | 25 | 1 | 2 | 37 | 14 | 42 | |
| 23. Montag | 119 | 2 | 15 | 102 | 2 | 15 | 130 | 35 | 154 | |
| 24. Dienstag | 40 | - | 5 | 35 | - | 5 | 53 | 12 | 52 | |
| 25. Mittwoch | 22 | - | 4 | 18 | - | 4 | 28 | 3 | 25 | |
| 26. Donnerstag | 26 | 1 | 2 | 23 | 1 | 2 | 38 | 11 | 37 | |
| 27. Freitag | 94 | - | 19 | 75 | - | 19 | 100 | 20 | 114 | |
| 28. Samstag | 55 | - | 6 | 49 | - | 6 | 63 | 21 | 76 | |
| 29. Sonntag | 26 | - | 5 | 21 | - | 5 | 27 | 3 | 29 | |
| 30. Montag | 71 | - | 7 | 64 | - | 8 | 90 | 13 | 84 | |
| 31. Dienstag | 34 | 1 | 8 | 25 | 2 | 8 | 33 | 12 | 46 | |
| Zusammen | 2 327 | | 16 | 355 | 1 956 | 17 | 363 | 2 546 | 542 | 2 869 |
| Außerorts, einschließlich Autobahn | | | | | | | | | | |
| 1. Sonntag | 29 | - | 12 | 17 | - | 20 | 36 | 11 | 40 | |
| 2. Montag | 53 | 1 | 15 | 37 | 1 | 19 | 59 | 18 | 71 | |
| 3. Dienstag | 50 | 2 | 8 | 40 | 2 | 9 | 62 | 17 | 67 | |
| 4. Mittwoch | 41 | 2 | 14 | 25 | 3 | 17 | 39 | 15 | 56 | |
| 5. Donnerstag | 42 | 1 | 9 | 32 | 1 | 12 | 59 | 16 | 58 | |
| 6. Freitag | 115 | - | 26 | 89 | - | 34 | 130 | 69 | 184 | |
| 7. Samstag | 42 | 2 | 7 | 33 | 3 | 7 | 50 | 26 | 68 | |
| 8. Sonntag | 28 | 2 | 6 | 20 | 3 | 9 | 32 | 6 | 34 | |
| 9. Montag | 43 | 2 | 12 | 29 | 2 | 18 | 51 | 17 | 60 | |
| 10. Dienstag | 48 | 2 | 7 | 39 | 2 | 10 | 62 | 12 | 60 | |
| 11. Mittwoch | 45 | 1 | 14 | 30 | 1 | 16 | 54 | 14 | 59 | |
| 12. Donnerstag | 37 | - | 9 | 28 | - | 9 | 57 | 10 | 47 | |
| 13. Freitag | 38 | 2 | 7 | 29 | 3 | 15 | 54 | 11 | 49 | |
| 14. Samstag | 44 | 4 | 8 | 32 | 4 | 10 | 65 | 18 | 62 | |
| 15. Sonntag | 53 | 2 | 15 | 36 | 2 | 30 | 72 | 17 | 70 | |
| 16. Montag | 84 | 1 | 14 | 69 | 1 | 17 | 117 | 23 | 107 | |
| 17. Dienstag | 56 | 1 | 10 | 45 | 1 | 13 | 71 | 15 | 71 | |
| 18. Mittwoch | 52 | 1 | 10 | 41 | 1 | 13 | 60 | 15 | 67 | |
| 19. Donnerstag | 50 | 2 | 9 | 39 | 3 | 11 | 68 | 19 | 69 | |
| 20. Freitag | 52 | 3 | 7 | 42 | 5 | 12 | 60 | 28 | 80 | |
| 21. Samstag | 38 | - | 6 | 32 | - | 6 | 63 | 14 | 52 | |
| 22. Sonntag | 23 | 1 | 3 | 19 | 2 | 5 | 29 | 11 | 34 | |
| 23. Montag | 50 | 1 | 11 | 38 | 1 | 19 | 72 | 12 | 62 | |
| 24. Dienstag | 41 | - | 9 | 32 | - | 9 | 40 | 13 | 54 | |
| 25. Mittwoch | 23 | - | 7 | 16 | - | 8 | 25 | 4 | 27 | |
| 26. Donnerstag | 22 | - | 5 | 17 | - | 12 | 32 | 12 | 34 | |
| 27. Freitag | 76 | 2 | 19 | 55 | 3 | 24 | 100 | 14 | 90 | |
| 28. Samstag | 34 | 2 | 9 | 23 | 2 | 11 | 50 | 13 | 47 | |
| 29. Sonntag | 15 | 2 | 2 | 11 | 2 | 3 | 27 | 10 | 25 | |
| 30. Montag | 29 | - | 10 | 19 | - | 11 | 46 | 22 | 51 | |
| 31. Dienstag | 20 | 1 | 4 | 15 | 1 | 8 | 24 | 8 | 28 | |
| Zusammen | 1 373 | 40 | 304 | 1 029 | 49 | 417 | 1 766 | 510 | 1 883 | |

¹⁾ Schwerwiegender Unfall mit Sachschaden (im engeren Sinne)

Noch: 7. Straßenverkehrsunfälle und Verunglückte in Bayern im Dezember 2013 nach Tagen

| Tagesdatum Ortslage | Unfälle mit Personen- schaden | davon mit | | | Verunglückte | | | Unfälle mit schwer- wiegendem Sachschaden ¹⁾ | Unfälle mit Personen- und schwer- wiegendem Sachschaden ¹⁾ |
|---|-------------------------------------|-----------|-----------------------|--------------|--------------|----------------------|--------------|--|---|
| | | Getöteten | Schwer- verletzten | Leicht- | Getötete | Schwer- verletzte | Leicht- | | |
| Innerorts und außerorts zusammen | | | | | | | | | |
| 1. Sonntag | 68 | - | 18 | 50 | - | 26 | 79 | 34 | 102 |
| 2. Montag | 157 | 3 | 33 | 121 | 3 | 38 | 160 | 41 | 198 |
| 3. Dienstag | 152 | 2 | 19 | 131 | 2 | 20 | 177 | 31 | 183 |
| 4. Mittwoch | 141 | 2 | 27 | 112 | 3 | 30 | 147 | 35 | 176 |
| 5. Donnerstag | 143 | 2 | 20 | 121 | 2 | 26 | 169 | 30 | 173 |
| 6. Freitag | 213 | 1 | 44 | 168 | 1 | 53 | 227 | 107 | 320 |
| 7. Samstag | 91 | 2 | 11 | 78 | 3 | 11 | 122 | 50 | 141 |
| 8. Sonntag | 57 | 4 | 11 | 42 | 5 | 14 | 64 | 13 | 70 |
| 9. Montag | 127 | 2 | 25 | 100 | 2 | 31 | 142 | 34 | 161 |
| 10. Dienstag | 136 | 2 | 18 | 116 | 2 | 21 | 160 | 29 | 165 |
| 11. Mittwoch | 135 | 1 | 31 | 103 | 1 | 33 | 153 | 33 | 168 |
| 12. Donnerstag | 131 | 1 | 27 | 103 | 1 | 27 | 148 | 23 | 154 |
| 13. Freitag | 145 | 2 | 25 | 118 | 3 | 33 | 164 | 34 | 179 |
| 14. Samstag | 141 | 5 | 26 | 110 | 5 | 28 | 167 | 38 | 179 |
| 15. Sonntag | 91 | 3 | 17 | 71 | 3 | 32 | 126 | 23 | 114 |
| 16. Montag | 209 | 1 | 33 | 175 | 1 | 36 | 252 | 49 | 258 |
| 17. Dienstag | 179 | 2 | 32 | 145 | 2 | 36 | 194 | 41 | 220 |
| 18. Mittwoch | 129 | 1 | 25 | 103 | 1 | 28 | 146 | 36 | 165 |
| 19. Donnerstag | 164 | 3 | 28 | 133 | 4 | 30 | 186 | 31 | 195 |
| 20. Freitag | 146 | 3 | 20 | 123 | 5 | 26 | 163 | 45 | 191 |
| 21. Samstag | 97 | - | 17 | 80 | - | 17 | 122 | 32 | 129 |
| 22. Sonntag | 51 | 2 | 5 | 44 | 3 | 7 | 66 | 25 | 76 |
| 23. Montag | 169 | 3 | 26 | 140 | 3 | 34 | 202 | 47 | 216 |
| 24. Dienstag | 81 | - | 14 | 67 | - | 14 | 93 | 25 | 106 |
| 25. Mittwoch | 45 | - | 11 | 34 | - | 12 | 53 | 7 | 52 |
| 26. Donnerstag | 48 | 1 | 7 | 40 | 1 | 14 | 70 | 23 | 71 |
| 27. Freitag | 170 | 2 | 38 | 130 | 3 | 43 | 200 | 34 | 204 |
| 28. Samstag | 89 | 2 | 15 | 72 | 2 | 17 | 113 | 34 | 123 |
| 29. Sonntag | 41 | 2 | 7 | 32 | 2 | 8 | 54 | 13 | 54 |
| 30. Montag | 100 | - | 17 | 83 | - | 19 | 136 | 35 | 135 |
| 31. Dienstag | 54 | 2 | 12 | 40 | 3 | 16 | 57 | 20 | 74 |
| Insgesamt | 3 700 | 56 | 659 | 2 985 | 66 | 780 | 4 312 | 1052 | 4 752 |
| darunter auf Autobahnen | | | | | | | | | |
| 1. Sonntag | 7 | - | 4 | 3 | - | 8 | 7 | 2 | 9 |
| 2. Montag | 18 | - | 5 | 13 | - | 6 | 26 | 10 | 28 |
| 3. Dienstag | 8 | - | 1 | 7 | - | 1 | 9 | 1 | 9 |
| 4. Mittwoch | 10 | - | 4 | 6 | - | 4 | 11 | 4 | 14 |
| 5. Donnerstag | 13 | - | 5 | 8 | - | 5 | 14 | 5 | 18 |
| 6. Freitag | 17 | - | 2 | 15 | - | 4 | 22 | 25 | 42 |
| 7. Samstag | 4 | 1 | - | 3 | 2 | - | 4 | 12 | 16 |
| 8. Sonntag | 6 | 1 | - | 5 | 2 | - | 10 | 1 | 7 |
| 9. Montag | 7 | - | 1 | 6 | - | 1 | 7 | 7 | 14 |
| 10. Dienstag | 13 | 1 | - | 12 | 1 | - | 16 | 4 | 17 |
| 11. Mittwoch | 6 | - | 2 | 4 | - | 3 | 6 | 2 | 8 |
| 12. Donnerstag | 8 | - | 1 | 7 | - | 1 | 13 | 1 | 9 |
| 13. Freitag | 9 | 1 | - | 8 | 2 | 2 | 15 | 4 | 13 |
| 14. Samstag | 6 | - | 1 | 5 | - | 1 | 10 | 4 | 10 |
| 15. Sonntag | 14 | 1 | 3 | 10 | 1 | 8 | 25 | 2 | 16 |
| 16. Montag | 23 | - | 5 | 18 | - | 6 | 36 | 7 | 30 |
| 17. Dienstag | 9 | - | 3 | 6 | - | 3 | 10 | 2 | 11 |
| 18. Mittwoch | 11 | - | 1 | 10 | - | 1 | 17 | 2 | 13 |
| 19. Donnerstag | 8 | - | 1 | 7 | - | 2 | 11 | 4 | 12 |
| 20. Freitag | 14 | - | 2 | 12 | - | 3 | 22 | 6 | 20 |
| 21. Samstag | 7 | - | 1 | 6 | - | 1 | 18 | 2 | 9 |
| 22. Sonntag | 8 | 1 | 2 | 5 | 2 | 4 | 10 | 4 | 12 |
| 23. Montag | 5 | - | - | 5 | - | - | 7 | 4 | 9 |
| 24. Dienstag | 3 | - | - | 3 | - | - | 5 | 2 | 5 |
| 25. Mittwoch | 5 | - | 3 | 2 | - | 4 | 3 | 1 | 6 |
| 26. Donnerstag | 6 | - | 1 | 5 | - | 1 | 8 | 7 | 13 |
| 27. Freitag | 11 | - | 2 | 9 | - | 2 | 18 | 5 | 16 |
| 28. Samstag | 6 | - | 2 | 4 | - | 4 | 20 | 2 | 8 |
| 29. Sonntag | 4 | 1 | - | 3 | 1 | - | 4 | 2 | 6 |
| 30. Montag | 6 | - | 3 | 3 | - | 3 | 11 | 2 | 8 |
| 31. Dienstag | 1 | - | 1 | - | - | 1 | - | 1 | 2 |
| Zusammen | 273 | 7 | 56 | 210 | 11 | 79 | 395 | 137 | 410 |

¹⁾ Schwerwiegender Unfall mit Sachschaden (im engeren Sinne)

8. Straßenverkehrsunfälle und Verunglückte in Bayern nach Unfalltypen

| Unfalltyp Ortslage | 2013 | | | | 2012 | | | | Zu- bzw. Abnahme (-) | | | |
|-----------------------|--|--------------|----------------------|---------|--|--------------|----------------------|---------|--|----------|----------------------|---------|
| | Unfälle mit Personen- schaden | Verunglückte | | | Unfälle mit Personen- schaden | Verunglückte | | | Unfälle mit Personen- schaden | Getötete | Schwer- verletzte | Leicht- |
| | | Getötete | Schwer- verletzte | Leicht- | | Getötete | Schwer- verletzte | Leicht- | | | | |
| | Anzahl | | | | | | | | % | | | |

Dezember

| | | | | | | | | | | | | |
|--|--------------|-----------|------------|--------------|--------------|-----------|------------|--------------|-------------|--------------|-------------|-------------|
| Fahrunfall | 750 | 25 | 220 | 717 | 898 | 18 | 213 | 969 | -16,5 | 38,9 | 3,3 | -26,0 |
| innerorts | 238 | 1 | 64 | 213 | 239 | 5 | 43 | 260 | -0,4 | X | 48,8 | -18,1 |
| außerorts | 512 | 24 | 156 | 504 | 659 | 13 | 170 | 709 | -22,3 | 84,6 | -8,2 | -28,9 |
| Abbiege-Unfall | 485 | 2 | 92 | 598 | 334 | 3 | 49 | 419 | 45,2 | X | 87,8 | 42,7 |
| innerorts | 388 | 2 | 59 | 448 | 247 | 1 | 30 | 300 | 57,1 | X | 96,7 | 49,3 |
| außerorts | 97 | - | 33 | 150 | 87 | 2 | 19 | 119 | 11,5 | X | 73,7 | 26,1 |
| Einbiegen/Kreuzenunfall | 773 | 11 | 122 | 981 | 594 | 2 | 94 | 780 | 30,1 | X | 29,8 | 25,8 |
| innerorts | 578 | 3 | 57 | 683 | 410 | - | 42 | 517 | 41,0 | X | 35,7 | 32,1 |
| außerorts | 195 | 8 | 65 | 298 | 184 | 2 | 52 | 263 | 6,0 | X | 25,0 | 13,3 |
| Überschreitenunfall | 271 | 10 | 99 | 194 | 241 | 12 | 67 | 184 | 12,4 | -16,7 | 47,8 | 5,4 |
| innerorts | 255 | 8 | 91 | 183 | 233 | 10 | 63 | 180 | 9,4 | X | 44,4 | 1,7 |
| außerorts | 16 | 2 | 8 | 11 | 8 | 2 | 4 | 4 | X | - | X | X |
| Unfall durch ruhenden Verkehr | 60 | - | 5 | 58 | 36 | - | 3 | 34 | 66,7 | - | X | 70,6 |
| innerorts | 54 | - | 5 | 51 | 33 | - | 3 | 31 | 63,6 | - | X | 64,5 |
| außerorts | 6 | - | - | 7 | 3 | - | - | 3 | X | - | - | X |
| Unfall im Längsverkehr | 926 | 12 | 142 | 1 348 | 852 | 11 | 123 | 1 251 | 8,7 | 9,1 | 15,4 | 7,8 |
| innerorts | 497 | 1 | 25 | 675 | 430 | 1 | 22 | 595 | 15,6 | - | 13,6 | 13,4 |
| außerorts | 429 | 11 | 117 | 673 | 422 | 10 | 101 | 656 | 1,7 | 10,0 | 15,8 | 2,6 |
| Sonstiger Unfall | 435 | 6 | 100 | 416 | 387 | 5 | 90 | 371 | 12,4 | X | 11,1 | 12,1 |
| innerorts | 317 | 2 | 62 | 293 | 266 | 5 | 56 | 235 | 19,2 | X | 10,7 | 24,7 |
| außerorts | 118 | 4 | 38 | 123 | 121 | - | 34 | 136 | -2,5 | X | 11,8 | -9,6 |
| Insgesamt | 3 700 | 66 | 780 | 4 312 | 3 342 | 51 | 639 | 4 008 | 10,7 | 29,4 | 22,1 | 7,6 |
| innerorts | 2 327 | 17 | 363 | 2 546 | 1 858 | 22 | 259 | 2 118 | 25,2 | -22,7 | 40,2 | 20,2 |
| außerorts | 1 373 | 49 | 417 | 1 766 | 1 484 | 29 | 380 | 1 890 | -7,5 | 69,0 | 9,7 | -6,6 |

Januar - Dezember

| | | | | | | | | | | | | |
|--|---------------|------------|---------------|---------------|---------------|------------|---------------|---------------|-------------|-------------|-------------|-------------|
| Fahrunfall | 10 730 | 236 | 3 306 | 9 856 | 10 568 | 209 | 3 441 | 9 670 | 1,5 | 12,9 | -3,9 | 1,9 |
| innerorts | 4 022 | 37 | 1 051 | 3 502 | 3 790 | 26 | 989 | 3 387 | 6,1 | 42,3 | 6,3 | 3,4 |
| außerorts | 6 708 | 199 | 2 255 | 6 354 | 6 778 | 183 | 2 452 | 6 283 | -1,0 | 8,7 | -8,0 | 1,1 |
| Abbiege-Unfall | 6 182 | 44 | 1 250 | 7 216 | 6 269 | 40 | 1 263 | 7 381 | -1,4 | 10,0 | -1,0 | -2,2 |
| innerorts | 4 621 | 23 | 709 | 5 062 | 4 609 | 16 | 732 | 5 080 | 0,3 | 43,8 | -3,1 | -0,4 |
| außerorts | 1 561 | 21 | 541 | 2 154 | 1 660 | 24 | 531 | 2 301 | -6,0 | -12,5 | 1,9 | -6,4 |
| Einbiegen/Kreuzenunfall | 10 943 | 85 | 2 049 | 12 841 | 11 345 | 96 | 2 139 | 13 357 | -3,5 | -11,5 | -4,2 | -3,9 |
| innerorts | 8 081 | 20 | 1 098 | 9 003 | 8 353 | 25 | 1 177 | 9 385 | -3,3 | -20,0 | -6,7 | -4,1 |
| außerorts | 2 862 | 65 | 951 | 3 838 | 2 992 | 71 | 962 | 3 972 | -4,3 | -8,5 | -1,1 | -3,4 |
| Überschreitenunfall | 2 198 | 57 | 659 | 1 764 | 2 178 | 49 | 656 | 1 745 | 0,9 | 16,3 | 0,5 | 1,1 |
| innerorts | 2 073 | 36 | 599 | 1 678 | 2 079 | 40 | 606 | 1 678 | -0,3 | -10,0 | -1,2 | - |
| außerorts | 125 | 21 | 60 | 86 | 99 | 9 | 50 | 67 | 26,3 | X | 20,0 | 28,4 |
| Unfall durch ruhenden Verkehr | 898 | 2 | 114 | 891 | 922 | 8 | 126 | 893 | -2,6 | X | -9,5 | -0,2 |
| innerorts | 837 | - | 96 | 828 | 860 | 5 | 112 | 830 | -2,7 | X | -14,3 | -0,2 |
| außerorts | 61 | 2 | 18 | 63 | 62 | 3 | 14 | 63 | -1,6 | X | 28,6 | - |
| Unfall im Längsverkehr | 13 171 | 175 | 2 331 | 17 648 | 13 057 | 188 | 2 282 | 17 515 | 0,9 | -6,9 | 2,1 | 0,8 |
| innerorts | 6 872 | 14 | 644 | 8 730 | 6 775 | 13 | 648 | 8 643 | 1,4 | 7,7 | -0,6 | 1,0 |
| außerorts | 6 299 | 161 | 1 687 | 8 918 | 6 282 | 175 | 1 634 | 8 872 | 0,3 | -8,0 | 3,2 | 0,5 |
| Sonstiger Unfall | 7 697 | 81 | 1 773 | 7 079 | 7 906 | 72 | 1 887 | 7 126 | -2,6 | 12,5 | -6,0 | -0,7 |
| innerorts | 5 473 | 25 | 1 092 | 4 953 | 5 650 | 32 | 1 191 | 5 019 | -3,1 | -21,9 | -8,3 | -1,3 |
| außerorts | 2 224 | 56 | 681 | 2 126 | 2 256 | 40 | 696 | 2 107 | -1,4 | 40,0 | -2,2 | 0,9 |
| Insgesamt | 51 819 | 680 | 11 482 | 57 295 | 52 245 | 662 | 11 794 | 57 687 | -0,8 | 2,7 | -2,6 | -0,7 |
| innerorts | 31 979 | 155 | 5 289 | 33 756 | 32 116 | 157 | 5 455 | 34 022 | -0,4 | -1,3 | -3,0 | -0,8 |
| außerorts | 19 840 | 525 | 6 193 | 23 539 | 20 129 | 505 | 6 339 | 23 665 | -1,4 | 4,0 | -2,3 | -0,5 |

9. Getötete und Verletzte im Straßenverkehr in

| Im Alter von ... bis unter ... Jahren Geschlecht | Getötete | | | | | | Schwerverletzte | | | | | |
|--|-----------|-----------|---------------------------------|-------------------|------------|---------------------------------|-----------------|------------|---------------------------------|-------------------|---------------|---------------------------------|
| | Dezember | | Zu- bzw. Abnah- me (-) | Januar - Dezember | | Zu- bzw. Abnah- me (-) | Dezember | | Zu- bzw. Abnah- me (-) | Januar - Dezember | | Zu- bzw. Abnah- me (-) |
| | 2013 | 2012 | | 2013 | 2012 | | 2013 | 2012 | | 2013 | 2012 | |
| | Anzahl | | % | Anzahl | | % | Anzahl | | % | Anzahl | | % |
| unter 15 | 1 | - | X | 8 | 16 | X | 41 | 27 | 51,9 | 636 | 630 | 1,0 |
| männlich | 1 | - | X | 6 | 9 | X | 22 | 11 | X | 371 | 377 | -1,6 |
| weiblich | - | - | - | 2 | 7 | X | 19 | 16 | 18,8 | 265 | 253 | 4,7 |
| 15 - 18 | 3 | 5 | X | 27 | 33 | -18,2 | 27 | 12 | X | 641 | 634 | 1,1 |
| männlich | 2 | 2 | - | 18 | 22 | -18,2 | 12 | 7 | X | 436 | 431 | 1,2 |
| weiblich | 1 | 3 | X | 9 | 11 | X | 15 | 5 | X | 205 | 203 | 1,0 |
| 18 - 21 | 2 | 4 | X | 48 | 65 | -26,2 | 61 | 65 | -6,2 | 975 | 1 084 | -10,1 |
| männlich | 2 | 3 | X | 31 | 50 | -38,0 | 39 | 36 | 8,3 | 591 | 684 | -13,6 |
| weiblich | - | 1 | X | 17 | 15 | 13,3 | 22 | 29 | -24,1 | 384 | 400 | -4,0 |
| 21 - 25 | 7 | 3 | X | 61 | 58 | 5,2 | 73 | 61 | 19,7 | 928 | 945 | -1,8 |
| männlich | 6 | 3 | X | 48 | 40 | 20,0 | 35 | 33 | 6,1 | 595 | 599 | -0,7 |
| weiblich | 1 | - | X | 13 | 18 | -27,8 | 38 | 28 | 35,7 | 333 | 346 | -3,8 |
| 25 - 30 | 8 | 2 | X | 53 | 40 | 32,5 | 51 | 46 | 10,9 | 786 | 781 | 0,6 |
| männlich | 5 | 2 | X | 38 | 34 | 11,8 | 36 | 21 | 71,4 | 520 | 503 | 3,4 |
| weiblich | 3 | - | X | 15 | 6 | X | 15 | 25 | -40,0 | 266 | 278 | -4,3 |
| 30 - 35 | 3 | 1 | X | 39 | 32 | 21,9 | 52 | 38 | 36,8 | 616 | 632 | -2,5 |
| männlich | 2 | 1 | X | 31 | 28 | 10,7 | 33 | 21 | 57,1 | 412 | 403 | 2,2 |
| weiblich | 1 | - | X | 8 | 4 | X | 19 | 17 | 11,8 | 204 | 229 | -10,9 |
| 35 - 40 | 5 | 1 | X | 32 | 28 | 14,3 | 35 | 24 | 45,8 | 544 | 591 | -8,0 |
| männlich | 3 | - | X | 27 | 25 | 8,0 | 20 | 12 | 66,7 | 340 | 377 | -9,8 |
| weiblich | 2 | 1 | X | 5 | 3 | X | 15 | 12 | 25,0 | 204 | 214 | -4,7 |
| 40 - 45 | - | 2 | X | 35 | 39 | -10,3 | 25 | 45 | -44,4 | 681 | 775 | -12,1 |
| männlich | - | 2 | X | 27 | 31 | -12,9 | 16 | 27 | -40,7 | 431 | 518 | -16,8 |
| weiblich | - | - | - | 8 | 8 | - | 9 | 18 | X | 250 | 257 | -2,7 |
| 45 - 50 | 2 | 2 | - | 53 | 44 | 20,5 | 57 | 51 | 11,8 | 971 | 1 016 | -4,4 |
| männlich | 2 | 1 | X | 43 | 31 | 38,7 | 33 | 24 | 37,5 | 651 | 647 | 0,6 |
| weiblich | - | 1 | X | 10 | 13 | -23,1 | 24 | 27 | -11,1 | 320 | 369 | -13,3 |
| 50 - 55 | 5 | 5 | - | 54 | 43 | 25,6 | 69 | 47 | 46,8 | 961 | 1 002 | -4,1 |
| männlich | 3 | 3 | - | 42 | 32 | 31,3 | 35 | 26 | 34,6 | 614 | 632 | -2,8 |
| weiblich | 2 | 2 | - | 12 | 11 | 9,1 | 34 | 21 | 61,9 | 347 | 370 | -6,2 |
| 55 - 60 | 1 | 1 | - | 47 | 39 | 20,5 | 55 | 43 | 27,9 | 803 | 776 | 3,5 |
| männlich | - | - | - | 39 | 28 | 39,3 | 29 | 26 | 11,5 | 492 | 483 | 1,9 |
| weiblich | 1 | 1 | - | 8 | 11 | X | 26 | 17 | 52,9 | 311 | 293 | 6,1 |
| 60 - 65 | 1 | 2 | X | 27 | 39 | -30,8 | 41 | 32 | 28,1 | 673 | 639 | 5,3 |
| männlich | 1 | 2 | X | 17 | 27 | -37,0 | 23 | 14 | 64,3 | 404 | 380 | 6,3 |
| weiblich | - | - | - | 10 | 12 | -16,7 | 18 | 18 | - | 269 | 259 | 3,9 |
| 65 - 70 | 1 | 1 | - | 23 | 30 | -23,3 | 43 | 33 | 30,3 | 497 | 520 | -4,4 |
| männlich | 1 | 1 | - | 14 | 21 | -33,3 | 22 | 16 | 37,5 | 269 | 292 | -7,9 |
| weiblich | - | - | - | 9 | 9 | - | 21 | 17 | 23,5 | 228 | 228 | - |
| 70 - 75 | 8 | 5 | X | 50 | 50 | - | 44 | 35 | 25,7 | 652 | 678 | -3,8 |
| männlich | 6 | 2 | X | 38 | 32 | 18,8 | 24 | 19 | 26,3 | 340 | 352 | -3,4 |
| weiblich | 2 | 3 | X | 12 | 18 | -33,3 | 20 | 16 | 25,0 | 312 | 326 | -4,3 |
| 75 und mehr | 19 | 17 | 11,8 | 123 | 106 | 16,0 | 106 | 80 | 32,5 | 1 118 | 1 091 | 2,5 |
| männlich | 10 | 10 | - | 72 | 69 | 4,3 | 43 | 37 | 16,2 | 530 | 529 | 0,2 |
| weiblich | 9 | 7 | X | 51 | 37 | 37,8 | 63 | 43 | 46,5 | 588 | 562 | 4,6 |
| Zusammen | 66 | 51 | 29,4 | 680 | 662 | 2,7 | 780 | 639 | 22,1 | 11 482 | 11 794 | -2,6 |
| männlich | 44 | 32 | 37,5 | 491 | 479 | 2,5 | 422 | 330 | 27,9 | 6 996 | 7 207 | -2,9 |
| weiblich | 22 | 19 | 15,8 | 189 | 183 | 3,3 | 358 | 309 | 15,9 | 4 486 | 4 587 | -2,2 |
| Ohne Angabe | - | - | - | - | - | - | - | - | - | - | - | - |
| Insgesamt | 66 | 51 | 29,4 | 680 | 662 | 2,7 | 780 | 639 | 22,1 | 11 482 | 11 794 | -2,6 |

Bayern nach Altersgruppen und Geschlecht

| Leichtverletzte | | | | | | Verunglückte insgesamt | | | | | | Im Alter von ... bis unter ... Jahren ----- Geschlecht |
|-----------------|--------------|---------------------------------|-------------------|---------------|---------------------------------|------------------------|--------------|---------------------------------|-------------------|---------------|---------------------------------|---|
| Dezember | | Zu- bzw. Abnah- me (-) | Januar - Dezember | | Zu- bzw. Abnah- me (-) | Dezember | | Zu- bzw. Abnah- me (-) | Januar - Dezember | | Zu- bzw. Abnah- me (-) | |
| 2013 | 2012 | | 2013 | 2012 | | 2013 | 2012 | | 2013 | 2012 | | |
| Anzahl | % | Anzahl | % | Anzahl | % | Anzahl | % | Anzahl | % | | | |
| 230 | 181 | 27,1 | 3 713 | 3 902 | -4,8 | 272 | 208 | 30,8 | 4 357 | 4 548 | -4,2 | unter 15 |
| 123 | 94 | 30,9 | 2 115 | 2 196 | -3,7 | 146 | 105 | 39,0 | 2 492 | 2 582 | -3,5 | männlich |
| 107 | 87 | 23,0 | 1 598 | 1 706 | -6,3 | 126 | 103 | 22,3 | 1 865 | 1 966 | -5,1 | weiblich |
| 184 | 156 | 17,9 | 3 023 | 3 068 | -1,5 | 214 | 173 | 23,7 | 3 691 | 3 735 | -1,2 | 15 - 18 |
| 96 | 80 | 20,0 | 1 789 | 1 794 | -0,3 | 110 | 89 | 23,6 | 2 243 | 2 247 | -0,2 | männlich |
| 88 | 76 | 15,8 | 1 234 | 1 274 | -3,1 | 104 | 84 | 23,8 | 1 448 | 1 488 | -2,7 | weiblich |
| 451 | 478 | -5,6 | 5 576 | 6 078 | -8,3 | 514 | 547 | -6,0 | 6 599 | 7 227 | -8,7 | 18 - 21 |
| 204 | 218 | -6,4 | 2 826 | 3 139 | -10,0 | 245 | 257 | -4,7 | 3 448 | 3 873 | -11,0 | männlich |
| 247 | 260 | -5,0 | 2 750 | 2 939 | -6,4 | 269 | 290 | -7,2 | 3 151 | 3 354 | -6,1 | weiblich |
| 489 | 457 | 7,0 | 5 897 | 5 960 | -1,1 | 569 | 521 | 9,2 | 6 886 | 6 963 | -1,1 | 21 - 25 |
| 222 | 220 | 0,9 | 2 970 | 3 042 | -2,4 | 263 | 256 | 2,7 | 3 613 | 3 681 | -1,8 | männlich |
| 267 | 237 | 12,7 | 2 927 | 2 918 | 0,3 | 306 | 265 | 15,5 | 3 273 | 3 282 | -0,3 | weiblich |
| 409 | 398 | 2,8 | 5 500 | 5 345 | 2,9 | 468 | 446 | 4,9 | 6 339 | 6 166 | 2,8 | 25 - 30 |
| 194 | 187 | 3,7 | 2 882 | 2 772 | 4,0 | 235 | 210 | 11,9 | 3 440 | 3 309 | 4,0 | männlich |
| 215 | 211 | 1,9 | 2 618 | 2 573 | 1,7 | 233 | 236 | -1,3 | 2 899 | 2 857 | 1,5 | weiblich |
| 380 | 333 | 14,1 | 4 503 | 4 429 | 1,7 | 435 | 372 | 16,9 | 5 158 | 5 093 | 1,3 | 30 - 35 |
| 179 | 161 | 11,2 | 2 422 | 2 387 | 1,5 | 214 | 183 | 16,9 | 2 865 | 2 818 | 1,7 | männlich |
| 201 | 172 | 16,9 | 2 081 | 2 042 | 1,9 | 221 | 189 | 16,9 | 2 293 | 2 275 | 0,8 | weiblich |
| 292 | 293 | -0,3 | 3 795 | 3 833 | -1,0 | 332 | 318 | 4,4 | 4 371 | 4 452 | -1,8 | 35 - 40 |
| 143 | 151 | -5,3 | 2 020 | 2 168 | -6,8 | 166 | 163 | 1,8 | 2 387 | 2 570 | -7,1 | männlich |
| 149 | 142 | 4,9 | 1 775 | 1 665 | 6,6 | 166 | 155 | 7,1 | 1 984 | 1 882 | 5,4 | weiblich |
| 313 | 316 | -0,9 | 4 331 | 4 592 | -5,7 | 338 | 363 | -6,9 | 5 047 | 5 406 | -6,6 | 40 - 45 |
| 154 | 167 | -7,8 | 2 309 | 2 521 | -8,4 | 170 | 196 | -13,3 | 2 767 | 3 070 | -9,9 | männlich |
| 159 | 149 | 6,7 | 2 022 | 2 071 | -2,4 | 168 | 167 | 0,6 | 2 280 | 2 336 | -2,4 | weiblich |
| 365 | 368 | -0,8 | 4 993 | 4 905 | 1,8 | 424 | 421 | 0,7 | 6 017 | 5 965 | 0,9 | 45 - 50 |
| 169 | 189 | -10,6 | 2 723 | 2 730 | -0,3 | 204 | 214 | -4,7 | 3 417 | 3 408 | 0,3 | männlich |
| 196 | 179 | 9,5 | 2 270 | 2 175 | 4,4 | 220 | 207 | 6,3 | 2 600 | 2 557 | 1,7 | weiblich |
| 331 | 299 | 10,7 | 4 392 | 4 195 | 4,7 | 405 | 351 | 15,4 | 5 407 | 5 240 | 3,2 | 50 - 55 |
| 167 | 162 | 3,1 | 2 411 | 2 354 | 2,4 | 205 | 191 | 7,3 | 3 067 | 3 018 | 1,6 | männlich |
| 164 | 137 | 19,7 | 1 981 | 1 841 | 7,6 | 200 | 160 | 25,0 | 2 340 | 2 222 | 5,3 | weiblich |
| 256 | 217 | 18,0 | 3 186 | 3 077 | 3,5 | 312 | 261 | 19,5 | 4 036 | 3 892 | 3,7 | 55 - 60 |
| 123 | 115 | 7,0 | 1 735 | 1 743 | -0,5 | 152 | 141 | 7,8 | 2 266 | 2 254 | 0,5 | männlich |
| 133 | 102 | 30,4 | 1 451 | 1 334 | 8,8 | 160 | 120 | 33,3 | 1 770 | 1 638 | 8,1 | weiblich |
| 187 | 133 | 40,6 | 2 359 | 2 307 | 2,3 | 229 | 167 | 37,1 | 3 059 | 2 985 | 2,5 | 60 - 65 |
| 101 | 68 | 48,5 | 1 305 | 1 268 | 2,9 | 125 | 84 | 48,8 | 1 726 | 1 675 | 3,0 | männlich |
| 86 | 65 | 32,3 | 1 054 | 1 039 | 1,4 | 104 | 83 | 25,3 | 1 333 | 1 310 | 1,8 | weiblich |
| 112 | 120 | -6,7 | 1 658 | 1 697 | -2,3 | 156 | 154 | 1,3 | 2 178 | 2 247 | -3,1 | 65 - 70 |
| 57 | 65 | -12,3 | 909 | 894 | 1,7 | 80 | 82 | -2,4 | 1 192 | 1 207 | -1,2 | männlich |
| 55 | 55 | - | 749 | 803 | -6,7 | 76 | 72 | 5,6 | 986 | 1 040 | -5,2 | weiblich |
| 121 | 99 | 22,2 | 1 818 | 1 845 | -1,5 | 173 | 139 | 24,5 | 2 520 | 2 573 | -2,1 | 70 - 75 |
| 68 | 47 | 44,7 | 949 | 988 | -3,9 | 98 | 68 | 44,1 | 1 327 | 1 372 | -3,3 | männlich |
| 53 | 52 | 1,9 | 869 | 857 | 1,4 | 75 | 71 | 5,6 | 1 193 | 1 201 | -0,7 | weiblich |
| 190 | 158 | 20,3 | 2 515 | 2 412 | 4,3 | 315 | 255 | 23,5 | 3 756 | 3 609 | 4,1 | 75 und mehr |
| 95 | 86 | 10,5 | 1 322 | 1 214 | 8,9 | 148 | 133 | 11,3 | 1 924 | 1 812 | 6,2 | männlich |
| 95 | 72 | 31,9 | 1 193 | 1 198 | -0,4 | 167 | 122 | 36,9 | 1 832 | 1 797 | 1,9 | weiblich |
| 4 310 | 4 006 | 7,6 | 57 259 | 57 645 | -0,7 | 5 156 | 4 696 | 9,8 | 69 421 | 70 101 | -1,0 | Zusammen |
| 2 095 | 2 010 | 4,2 | 30 687 | 31 210 | -1,7 | 2 561 | 2 372 | 8,0 | 38 174 | 38 896 | -1,9 | männlich |
| 2 215 | 1 996 | 11,0 | 26 572 | 26 435 | 0,5 | 2 595 | 2 324 | 11,7 | 31 247 | 31 205 | 0,1 | weiblich |
| 2 | 2 | - | 36 | 42 | -14,3 | 2 | 2 | - | 36 | 42 | -14,3 | Ohne Angabe |
| 4 312 | 4 008 | 7,6 | 57 295 | 57 687 | -0,7 | 5 158 | 4 698 | 9,8 | 69 457 | 70 143 | -1,0 | Insgesamt |