



Statistische Berichte

Kennziffer
F II 1 j
2011

Baugenehmigungen in Bayern im Jahr 2011





Alle Veröffentlichungen im Internet unter
www.statistik.bayern.de/veroeffentlichungen

Diesen Code einfach mit der entsprechenden App scannen, um zum angegebenen Link zu gelangen.

Kostenlos

ist der Download von allen Statistischen Berichten (meist PDF- und Excel-Format) sowie von „Bayern Daten“ und „Statistik kommunal“ (Informationelle Grundversorgung).

Newsletter-Service

Für Themenbereich/e anmelden. Information über Neuerscheinung/en wird per E-Mail aktuell übermittelt.

Kostenpflichtig

sind die links genannten Veröffentlichungen in gedruckter Form sowie die Druck- und Dateiausgaben (auch auf Datenträger) aller anderen Veröffentlichungen. Bestellung direkt im Internet oder beim Vertrieb, per E-Mail oder Fax.

Impressum

Statistische Berichte

bieten in tabellarischer Form neuestes Zahlenmaterial der jeweiligen Erhebung. Dieses wird, soweit erforderlich, methodisch erläutert und kurz kommentiert.

Herausgeber, Druck und Vertrieb

Bayerisches Landesamt für
Statistik und Datenverarbeitung
St.-Martin-Str. 47
81541 München

Vertrieb

E-Mail vertrieb@statistik.bayern.de
Telefon 089 2119-205
Telefax 089 2119-457
Internet www.statistik.bayern.de/veroeffentlichungen

Auskunftsdienst

E-Mail info@statistik.bayern.de
Telefon 089 2119-218
Telefax 089 2119-1580

© Bayerisches Landesamt für Statistik und Datenverarbeitung, München 2012

Alle Veröffentlichungen oder Daten sind Werke im Sinne von § 2 Urheberrechtsgesetz. Die Verwendung, Vervielfältigung und/oder Verbreitung von Veröffentlichungen oder Daten gleich welchen Mediums (Print, Datenträger, Datei etc.) – auch auszugsweise – ist nur mit Quellenangabe gestattet. Sie bedarf der vorherigen Genehmigung bei Nutzung für gewerbliche Zwecke, bei entgeltlicher Verbreitung oder bei Weitergabe an Dritte sowie bei Weiterverbreitung über elektronische Systeme und/oder Datenträger. Sofern in den Produkten auf das Vorhandensein von Copyrightrechten Dritter hingewiesen wird, sind die in deren Produkten ausgewiesenen Copyrightbestimmungen zu wahren. Alle übrigen Rechte bleiben vorbehalten.

Zeichenerklärung

- 0 mehr als nichts, aber weniger als die Hälfte der kleinsten in der Tabelle nachgewiesenen Einheit
- nichts vorhanden oder keine Veränderung
- / keine Angabe, da Zahl nicht sicher genug
- Zahlenwert unbekannt, geheimzuhalten oder nicht rechenbar
- ... Angabe fällt später an
- x Tabellenfach gesperrt, da Aussage nicht sinnvoll
- () Nachweis unter dem Vorbehalt, dass der Zahlenwert erhebliche Fehler aufweisen kann
- p vorläufiges Ergebnis
- r berichtigtes Ergebnis
- s geschätztes Ergebnis
- D Durchschnitt
- ≙ entspricht

Auf- und Abrundungen

Im Allgemeinen ist ohne Rücksicht auf die Endsummen auf- bzw. abgerundet worden. Deshalb können sich bei der Summierung von Einzelangaben geringfügige Abweichungen zu den ausgewiesenen Endsummen ergeben. Bei der Aufgliederung der Gesamtheit in Prozent kann die Summe der Einzelwerte wegen Rundens vom Wert 100 % abweichen. Eine Abstimmung auf 100 % erfolgt im Allgemeinen nicht.

Inhaltsübersicht

Seite

Erläuterungen

3

Grafiken

| | |
|---|---|
| 1. Genehmigte Wohnungen in Bayern seit 2001..... | 4 |
| 2. Genehmigte Wohnungen in den Regierungsbezirken in Bayern im Jahr 2011..... | 4 |
| 3. Genehmigte neue Nichtwohngebäude in Bayern im Jahr 2011..... | 4 |
| 4. Genehmigte Wohnungen in den kreisfreien Städten und Landkreisen in Bayern im Jahr 2011..... | 5 |
| 5. Genehmigte Wohnungen in neuen Wohngebäuden je 1 000 Einwohner in Bayern im Jahr 2011..... | 5 |
| 6. Veranschlagte Baukosten je m ² Wohn- bzw. Nutzfläche im Neubau in Bayern in den Jahren 2001 und 2011..... | 5 |

Tabellen

| | |
|--|----|
| 1. Baugenehmigungen in Bayern seit 1980..... | 6 |
| 2. Baugenehmigungen in Bayern seit 2007 nach Monaten..... | 7 |
| 3. Baugenehmigungen für Wohn- und Nichtwohngebäude in Bayern im Jahr 2011 nach Gebäudearten und Bauherren..... | 8 |
| 4. Baugenehmigungen für Wohn- und Nichtwohngebäude in Bayern im Jahr 2011 nach Kreisen..... | 10 |
| 5. Baugenehmigungen für neue Wohn- und Nichtwohngebäude im Fertigteilbau in Bayern im Jahr 2011 nach Gebäudearten und Bauherren..... | 18 |
| 6. Baugenehmigungen für neue Wohngebäude in Bayern im Jahr 2011 nach Regierungsbezirken, Gebäudearten und privaten Haushalten als Bauherren..... | 19 |
| 7. Baugenehmigungen für neue Wohngebäude im Genehmigungsverfahren in Bayern im Jahr 2011 nach Regierungsbezirken, Gebäudearten und privaten Haushalten als Bauherren..... | 20 |
| 8. Baugenehmigungen für neue Wohn- und Nichtwohngebäude in Bayern im Jahr 2011 nach Gebäudearten, Regierungsbezirken und der vorwiegenden Beheizung..... | 21 |
| 9. Baugenehmigungen für neue Wohn- und Nichtwohngebäude in Bayern im Jahr 2011 nach Gebäudearten, Regierungsbezirken und der verwendeten primären Heizenergie..... | 22 |
| 10. Baugenehmigungen für neue Wohn- und Nichtwohngebäude in Bayern im Jahr 2011 nach Gebäudearten, Regierungsbezirken und der verwendeten sekundären Heizenergie..... | 24 |
| 11. Baugenehmigungen für neue Wohn- und Nichtwohngebäude in Bayern im Jahr 2011 nach Gebäudearten und dem überwiegend verwendeten Baustoff..... | 26 |

Erläuterungen

Die Statistiken der Bautätigkeit im Hochbau sind angeordnet durch das Gesetz über die Statistik der Bautätigkeit im Hochbau und die Fortschreibung des Wohnungsbestandes (Hochbaustatistikgesetz - HBauStatG) vom 5. Mai 1998 (BGBl I S. 869) zuletzt geändert durch Artikel 5a des Gesetzes vom 12. April 2011 (BGBl I S. 619) in Verbindung mit dem Gesetz über die Statistik für Bundeszwecke (Bundesstatistikgesetz – BStatG) vom 22. Januar 1987 (BGBl I S. 462, 565), zuletzt geändert durch Artikel 3 des Gesetzes vom 7. September 2007 (BGBl I S. 2246). Die Hochbaustatistik erstreckt sich auf genehmigungs- oder zustimmungsbedürftige, sowie kenntnisgabe- oder anzeigepflichtige oder einem Genehmigungsverfahren unterliegende Baumaßnahmen, bei denen Wohnraum oder sonstiger Nutzraum geschaffen oder verändert wird.

Gebäude, die im Gebiet eines gültigen Bebauungsplanes gebaut werden sollen, bedürfen gemäß Artikel 58 der Bayerischen Bauordnung (BayBO) keiner Genehmigung. Für sie gilt das **Genehmigungsfreistellungsverfahren**.

In den Ergebnissen der Baugenehmigungsstatistik (Tabellen 1 bis 9) sind auch Bauvorhaben nachgewiesen, die seit 1. Juni 1994 aufgrund der neuen Bauordnung im Rahmen von Genehmigungsfreistellungsverfahren durchgeführt werden. Ergebnisse über diese Bauvorhaben sind in Tabelle 6 gesondert aufgeführt.

Methodische Hinweise

Bei der Baugenehmigungsstatistik handelt es sich um eine laufende Erhebung mit monatlicher und jährlicher Aufbereitung, wobei die Summe der Monatsergebnisse aus der monatlichen Aufbereitung nicht mit dem Jahresergebnis gleichzusetzen ist. Gleiches trifft auch für die Quartale zu. Die monatliche Berichterstattung basiert auf den von den Bauaufsichtsbehörden abgegebenen Meldungen, die nicht immer zeitgerecht übermittelt werden und berücksichtigt daher nur die Objekte, von denen im Berichtszeitraum die Baugenehmigung übersandt wurde. Bei der jährlichen Aufbereitung werden nachträglich bekannt gewordene Veränderungen bei den Bauvorhaben (Tekturen) eingearbeitet.

Baumaßnahmen an bestehenden Gebäuden können zur Verringerung der Anzahl der Wohnungen bzw. der Wohn- oder Nutzfläche führen. Dadurch können in den Tabellen auch negative Werte stehen.

Ausgewählte Begriffe

Erhebungseinheit ist das Gebäude bzw. die Baumaßnahme. Im Nichtwohnbau werden Bagatellbauten - mit Ausnahme von Gebäuden mit Wohnraum - bis zu einem Volumen von 350 m³ Rauminhalt oder 18 000 € veranschlagte Kosten des Bauwerks nicht erfasst. Unter Errichtung neuer Gebäude werden Neu- und Wiederaufbauten verstanden. Als Wiederaufbau gilt der Aufbau zerstörter oder abgerissener Gebäude ab Oberkante des noch vorhandenen Kellergeschosses. Baumaßnahmen an bestehenden Gebäuden sind bauliche Veränderungen an bestehenden Gebäuden durch Umbau-, Ausbau-, Erweiterungs- oder Wiederherstellungsmaßnahmen.

Als **Gebäude** gelten nach der Systematik der Bauwerke selbständig benutzbare, überdachte Bauwerke, die auf Dauer errichtet sind und von Menschen betreten werden können. Sie dienen dem Schutz von Menschen, Tieren oder Sachen. Dabei kommt es auf die Umschließung durch Wände nicht an. Gebäude in diesem Sinne sind auch selbständig benutzbare, unterirdische Bauwerke. Unterkünfte, wie z.B. Baracken, Gartenlauben, Behelfsheime u. dgl., die nur für begrenzte Dauer errichtet oder von geringem Wohnwert sind, werden - ebenso wie behelfsmäßige Nichtwohnbauten und freistehende selbständige Konstruktionen - nicht zu den Gebäuden gerechnet.

Ein Bauwerk gilt als **Fertigteilmbau**, wenn geschosshohe oder raumbreite tragende Fertigteile für Außen- oder Innenwände verwendet werden. Dazu zählen auch Gebäude, bei denen nur der überwiegende Teil der tragenden Konstruktion (gemessen am Rauminhalt) aus Fertigteilen besteht.

Überwiegend verwendeter Baustoff ist derjenige, der bei der Erstellung der tragenden Konstruktion des Gebäudes überwiegend Verwendung findet.

Als **Kosten des Bauwerks** werden die zum Zeitpunkt der Baugenehmigung veranschlagten Kosten der Baukonstruktion (einschl. Erdarbeiten), die Kosten der Installation, deren betriebstechnische

Anlagen und die Kosten für betriebliche Einbauten sowie für besondere Bauausführungen erfasst. Sie schließen die Umsatzsteuer ein.

Nichtwohngebäude sind Gebäude, die überwiegend für Nichtwohnzwecke (gemessen an der Gesamtnutzfläche) bestimmt sind.

Als **Nutzfläche** (ohne Wohnfläche) gilt entsprechend DIN 277 derjenige Teil der Netto-Grundfläche (ohne Wohnfläche), der der Zweckbestimmung und Nutzung des Bauwerks dient. Zur Nutzfläche gehören nicht die Konstruktions-, Funktions- und Verkehrsflächen.

Der **Rauminhalt** von Bauwerken ist entsprechend DIN 277 das von den äußeren Begrenzungsflächen eines Gebäudes eingeschlossene Volumen, d.h. das Produkt aus der überbauten Fläche und der anzusetzenden Höhe.

Die **Wohnfläche** von Wohnungen (entsprechend der 11. Berechnungsverordnung) ist die Summe der anrechenbaren Grundflächen der Räume, die ausschließlich zu einer Wohnung gehören.

Wohngebäude sind Gebäude, die mindestens zur Hälfte (gemessen an der Gesamtnutzfläche) Wohnzwecken dienen. Ferien-, Sommer- und Wochenendhäuser mit einer Mindestgröße von 50 m² Wohnfläche rechnen ebenfalls dazu.

Ein **Einzelhaus** ist ein einzelnes, freistehendes Wohngebäude. Es kann auch aus mehreren Gebäudeteilen bestehen. Ein Einzelhaus kann ein Ein-, Zwei- oder Mehrfamilienhaus sein. Ein **Doppelhaus** besteht aus zwei Wand an Wand gebauten Wohngebäuden, die durch massive und vom Keller bis zum Dach reichende Wände (Brandmauer) getrennt sind. Diese Gebäude können Ein-, Zwei- oder Mehrfamilienhäuser sein. Doppelhaushälften werden als separate Gebäude nachgewiesen.

Ein **gereihtes Haus** ist ein Wohngebäude, das mit mindestens zwei anderen Wohngebäuden gleichen Typs (Ein-, Zwei- oder Mehrfamilienhaus) aneinander gebaut ist. Die einzelnen Gebäude können auch seitlich oder in der Höhe versetzt sein. Entscheidend für die Zuordnung "gereihtes Haus" (Reihenhaus) ist die Begrenzung dieser Gebäude durch die Baugrundstücke, d.h. eine Gebäudeteilseite muss unmittelbar auf der Grundstücksgrenze liegen. Bei Gebäuden ohne separaten Garagenteil bilden die Gebäudegrenzen beidseitig die Grundstücksgrenzen. Die Reiheneckhäuser, die in vielen Fällen auf größeren Grundstücksanteilen errichtet wurden, werden ebenfalls zu den gereihten Häusern gerechnet.

Wohnheime sind Wohngebäude, in denen bestimmte Personengruppen gemeinschaftlich wohnen. Sie dienen primär dem Wohnen, können sowohl "Wohnungen" als auch "sonstige Wohneinheiten" enthalten und besitzen Gemeinschaftseinrichtungen (Gemeinschaftsverpflegung, Gemeinschaftsräume usw.).

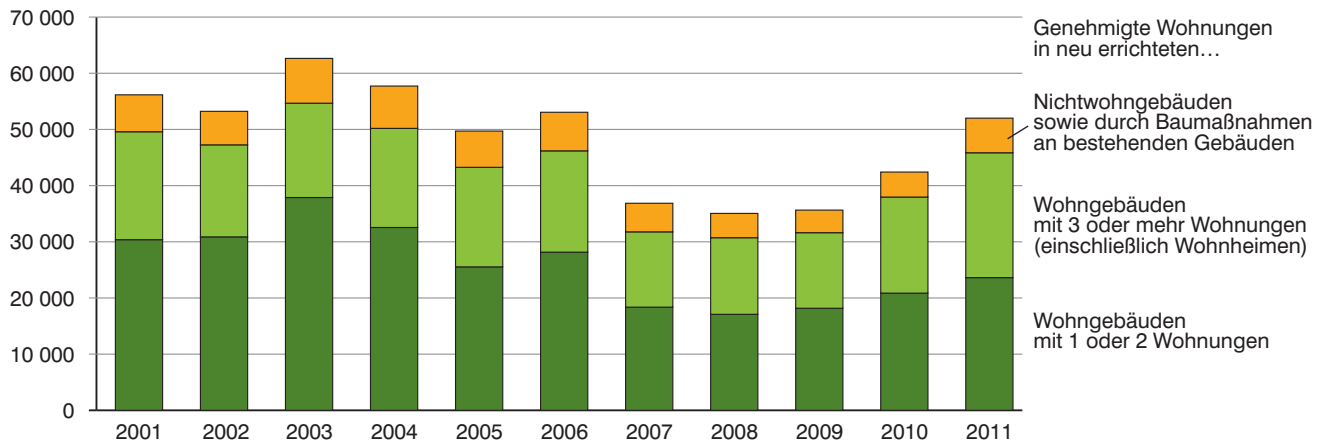
Die **Wohneinheiten** werden in **Wohnungen** und in **sonstige Wohneinheiten** unterschieden. Eine **Wohnung** besteht aus einem oder mehreren Räumen, die die Führung eines Haushalts ermöglichen, darunter stets eine Küche oder ein Raum mit fest installierter Kochgelegenheit. Eine Wohnung hat grundsätzlich einen eigenen abschließbaren Zugang unmittelbar vom Freien, von einem Treppenhaus oder einem Vorraum, ferner Wasserversorgung, Ausgang und Toilette, die auch außerhalb des Wohnungsabschlusses liegen können.

Eigentumswohnungen sind Wohnungen, an denen durch Eintragung im Wohnungsgrundbuch Sondereigentum nach den Vorschriften des Wohnungseigentumsgesetzes begründet worden ist oder durch Vormerkung begründet werden soll. Sie kommen nur in Gebäuden vor, in denen ausschließlich Sondereigentum an Wohnungen (Wohnungseigentum) und - soweit vorhanden - an nicht zu Wohnzwecken dienenden Räumen (Teileigentum) besteht.

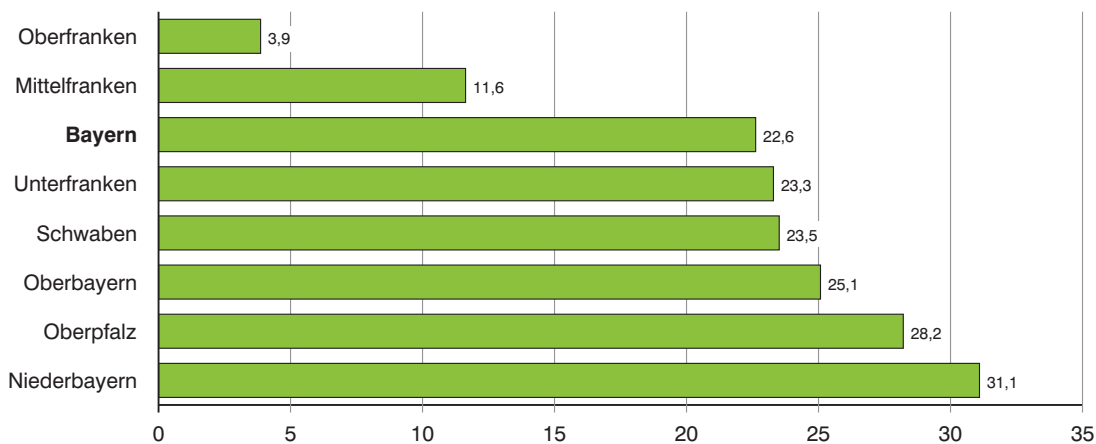
Sonstige Wohneinheiten sind alle übrigen Wohneinheiten ohne Küche oder Kochnische. Zu ihnen zählen vor allem einzelne oder zusammenhängende Räume in Wohnheimen für die ständige wohnliche Unterbringung der Heimbewohner.

Zu den **Wohnräumen** zählen alle Zimmer (Wohn- und Schlafräume mit 6 oder mehr m² Wohnfläche) und Küchen. Nicht als Zimmer gelten Nebenräume wie Abstellräume, Speisekammern, Flure, Badezimmer und Toiletten.

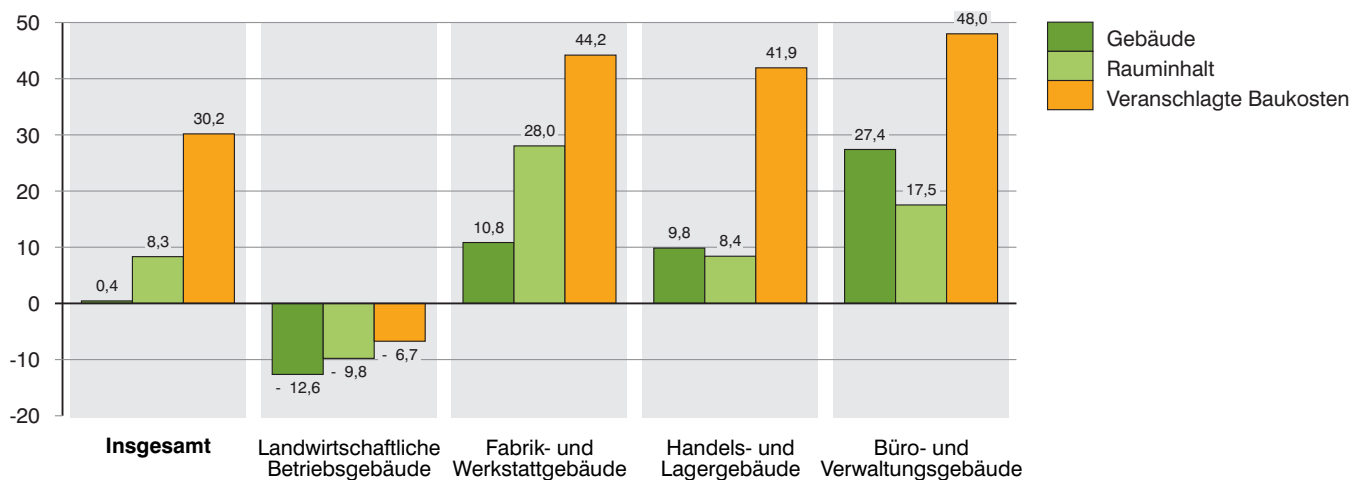
1. Genehmigte Wohnungen in Bayern seit 2001



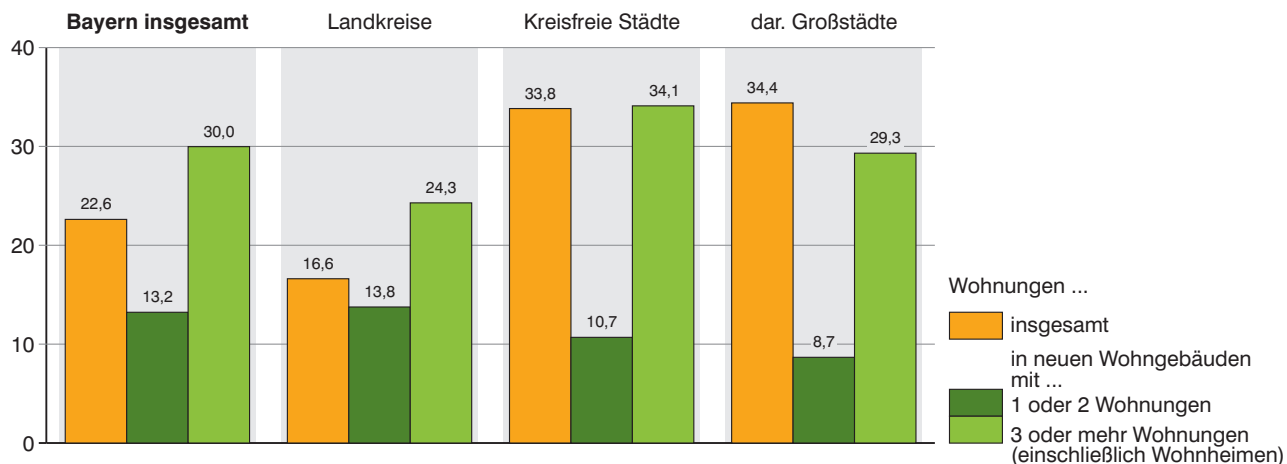
2. Genehmigte Wohnungen in den Regierungsbezirken in Bayern im Jahr 2011 Veränderung gegenüber dem Vorjahr in Prozent



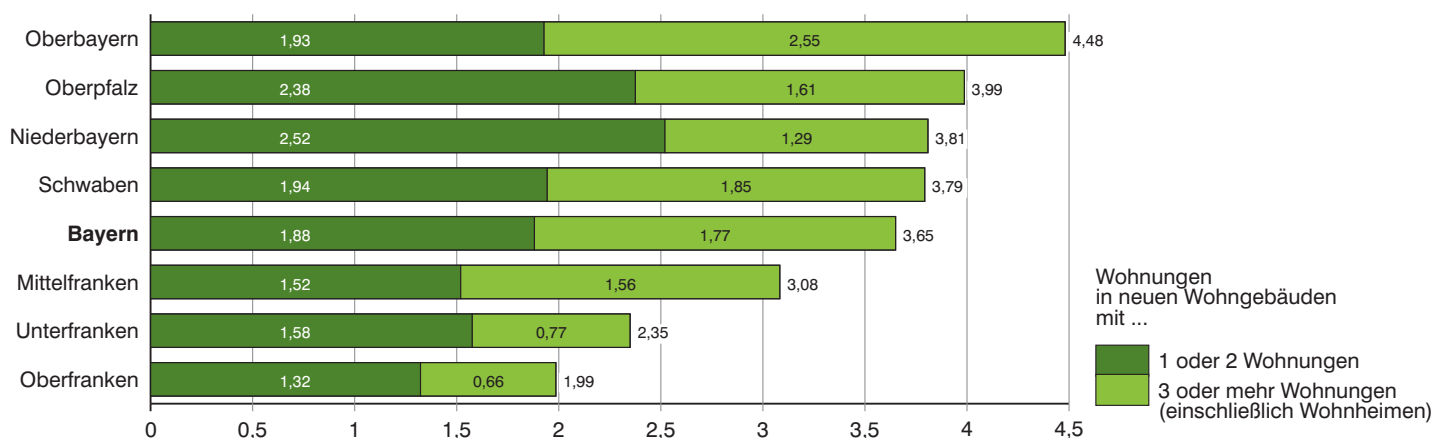
3. Genehmigte neue Nichtwohngebäude in Bayern im Jahr 2011 Veränderung gegenüber dem Vorjahr in Prozent



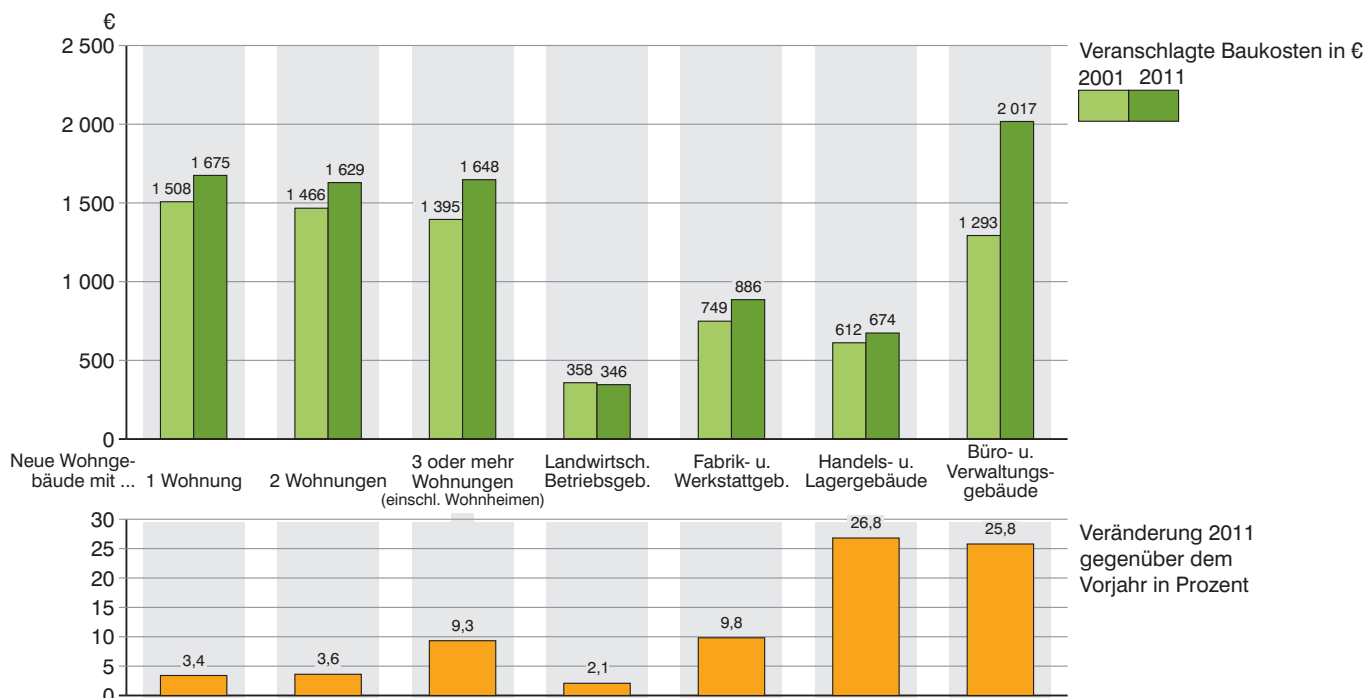
4. Genehmigte Wohnungen in den kreisfreien Städten und Landkreisen in Bayern im Jahr 2011 Veränderung gegenüber dem Vorjahr in Prozent



5. Genehmigte Wohnungen in neuen Wohngebäuden je 1 000 Einwohner in Bayern im Jahr 2011



6. Veranschlagte Baukosten je m² Wohn- bzw. Nutzfläche im Neubau in Bayern in den Jahren 2001 und 2011



1. Baugenehmigungen in Bayern seit 1980

| Berichtszeitraum | Errichtung neuer Gebäude | | | | | | | | Wohnungen ins- gesamt ³⁾ |
|------------------|--------------------------|----------------------|-----------|---|--------------|----------------------|--------------------|---|---|
| | Wohnbau ¹⁾ | | | | Nichtwohnbau | | | | |
| | Gebäude | Rauminhalt | Wohnungen | Veranschlagte Kosten der Bauwerke ²⁾ | Gebäude | Rauminhalt | Nutzfläche | Veranschlagte Kosten der Bauwerke ²⁾ | |
| | Anzahl | 1 000 m ³ | Anzahl | 1 000 € | Anzahl | 1 000 m ³ | 100 m ² | 1 000 € | |
| 1980 | 42 566 | 50 413 | 73 417 | 6 827 827 | 11 360 | 42 724 | 72 524 | 3 799 500 | 78 718 |
| 1981 | 37 272 | 46 050 | 70 107 | 6 772 884 | 10 417 | 35 868 | 60 322 | 3 441 718 | 75 876 |
| 1982 | 31 503 | 40 525 | 64 146 | 6 405 406 | 10 028 | 36 050 | 61 071 | 3 855 039 | 70 241 |
| 1983 | 37 764 | 48 904 | 81 866 | 8 100 298 | 12 113 | 40 092 | 68 836 | 4 079 289 | 88 555 |
| 1984 | 31 008 | 39 885 | 68 817 | 6 792 378 | 9 556 | 34 241 | 55 451 | 3 381 131 | 74 460 |
| 1985 | 27 221 | 33 478 | 55 421 | 5 783 277 | 9 902 | 35 130 | 57 959 | 3 708 322 | 61 026 |
| 1986 | 27 710 | 31 981 | 49 556 | 5 553 623 | 9 981 | 39 286 | 64 529 | 4 276 282 | 54 466 |
| 1987 | 27 342 | 31 461 | 46 778 | 5 520 504 | 10 368 | 39 422 | 63 623 | 4 058 230 | 51 004 |
| 1988 | 29 932 | 34 521 | 51 349 | 6 154 538 | 11 163 | 41 147 | 67 438 | 4 637 392 | 56 256 |
| 1989 | 31 595 | 38 472 | 59 472 | 6 986 363 | 11 383 | 43 889 | 72 318 | 4 894 633 | 65 475 |
| 1990 | 35 952 | 46 716 | 76 581 | 8 763 791 | 12 004 | 45 546 | 74 233 | 5 376 050 | 86 316 |
| 1991 | 34 552 | 46 538 | 77 999 | 9 177 417 | 12 176 | 52 237 | 83 570 | 6 439 827 | 87 792 |
| 1992 | 39 058 | 55 413 | 95 884 | 11 693 365 | 11 953 | 47 214 | 78 490 | 6 510 591 | 107 204 |
| 1993 | 43 469 | 62 914 | 110 080 | 14 051 106 | 12 003 | 44 873 | 72 831 | 6 528 672 | 122 865 |
| 1994 | 44 728 | 65 642 | 115 754 | 15 328 241 | 11 517 | 46 375 | 76 397 | 7 026 881 | 127 598 |
| 1995 | 35 042 | 48 876 | 81 871 | 11 637 840 | 11 142 | 48 228 | 75 253 | 7 255 566 | 92 272 |
| 1996 | 35 931 | 45 740 | 69 308 | 10 962 664 | 10 663 | 41 931 | 65 730 | 5 585 679 | 78 654 |
| 1997 | 35 772 | 43 890 | 64 297 | 10 272 471 | 11 169 | 42 014 | 66 835 | 5 378 766 | 73 567 |
| 1998 | 40 148 | 47 558 | 68 745 | 10 980 529 | 12 192 | 49 462 | 78 080 | 5 919 860 | 78 359 |
| 1999 | 39 168 | 45 674 | 65 840 | 10 572 695 | 10 477 | 51 434 | 80 688 | 6 270 203 | 74 777 |
| 2000 | 33 124 | 38 461 | 55 372 | 8 983 497 | 10 187 | 46 184 | 75 709 | 5 753 671 | 63 163 |
| 2001 | 29 609 | 34 578 | 49 588 | 8 109 415 | 9 072 | 50 103 | 80 871 | 6 643 446 | 56 161 |
| 2002 | 30 040 | 33 948 | 47 256 | 8 079 298 | 8 308 | 44 977 | 69 385 | 6 152 051 | 53 225 |
| 2003 | 36 130 | 40 918 | 54 673 | 9 627 081 | 7 898 | 40 503 | 62 357 | 4 632 453 | 62 645 |
| 2004 | 31 255 | 35 901 | 50 189 | 8 518 789 | 7 803 | 36 761 | 56 717 | 4 293 700 | 57 721 |
| 2005 | 25 510 | 29 839 | 43 254 | 7 160 738 | 7 375 | 35 516 | 54 602 | 4 168 851 | 49 712 |
| 2006 | 27 896 | 32 427 | 46 188 | 7 820 357 | 8 561 | 42 457 | 66 278 | 4 915 995 | 53 057 |
| 2007 | 18 537 | 21 752 | 31 771 | 5 345 086 | 8 019 | 48 907 | 72 068 | 5 376 179 | 36 859 |
| 2008 | 17 203 | 21 138 | 30 728 | 5 353 426 | 8 564 | 50 763 | 74 163 | 5 395 346 | 35 053 |
| 2009 | 18 136 | 22 133 | 31 621 | 5 701 553 | 8 596 | 46 509 | 69 543 | 6 257 727 | 35 639 |
| 2010 | 20 980 | 25 299 | 37 962 | 6 811 771 | 9 733 | 49 407 | 70 914 | 5 519 497 | 42 416 |
| 2011 | 24 159 | 30 278 | 45 847 | 8 610 161 | 9 776 | 53 520 | 79 021 | 7 185 108 | 52 010 |
| 2004 1. Vj. | 11 896 | 13 252 | 17 036 | 3 105 265 | 1 821 | 9 183 | 14 277 | 1 212 960 | 19 711 |
| 2. Vj. | 6 925 | 8 152 | 11 307 | 1 937 079 | 2 214 | 9 804 | 14 615 | 970 490 | 13 013 |
| 3. Vj. | 6 181 | 7 234 | 10 513 | 1 733 556 | 2 095 | 9 288 | 14 469 | 1 066 702 | 12 191 |
| 4. Vj. | 6 252 | 7 263 | 11 338 | 1 742 487 | 1 674 | 8 492 | 13 170 | 1 045 209 | 12 805 |
| 2005 1. Vj. | 6 860 | 7 874 | 10 630 | 1 873 569 | 1 465 | 7 586 | 11 696 | 1 070 058 | 12 218 |
| 2. Vj. | 6 015 | 7 115 | 10 311 | 1 710 441 | 2 179 | 9 303 | 14 784 | 1 013 383 | 11 970 |
| 3. Vj. | 6 198 | 7 330 | 11 025 | 1 773 107 | 2 056 | 9 687 | 14 724 | 1 076 498 | 12 843 |
| 4. Vj. | 6 435 | 7 508 | 11 259 | 1 801 094 | 1 677 | 8 912 | 13 409 | 1 010 079 | 12 652 |
| 2006 1. Vj. | 10 415 | 11 850 | 15 891 | 2 812 240 | 1 649 | 8 708 | 13 886 | 1 142 080 | 18 128 |
| 2. Vj. | 6 912 | 8 112 | 11 595 | 1 952 061 | 2 591 | 10 990 | 17 832 | 1 241 731 | 13 560 |
| 3. Vj. | 6 318 | 7 413 | 11 242 | 1 821 857 | 2 394 | 12 401 | 18 586 | 1 407 056 | 12 683 |
| 4. Vj. | 4 251 | 5 059 | 7 460 | 1 235 998 | 1 927 | 10 344 | 15 948 | 1 125 891 | 8 753 |
| 2007 1. Vj. | 4 662 | 5 349 | 7 618 | 1 274 174 | 1 641 | 9 052 | 13 664 | 1 010 421 | 8 735 |
| 2. Vj. | 5 110 | 6 014 | 8 834 | 1 488 377 | 2 296 | 13 434 | 20 917 | 1 464 264 | 10 314 |
| 3. Vj. | 4 891 | 5 816 | 8 638 | 1 437 279 | 2 265 | 13 773 | 19 471 | 1 440 363 | 9 983 |
| 4. Vj. | 3 873 | 4 566 | 6 677 | 1 143 510 | 1 818 | 12 630 | 18 015 | 1 462 480 | 7 830 |
| 2008 1. Vj. | 4 043 | 4 894 | 6 883 | 1 217 971 | 1 809 | 11 004 | 15 242 | 1 101 097 | 8 077 |
| 2. Vj. | 4 795 | 5 898 | 8 463 | 1 485 897 | 2 630 | 14 386 | 20 743 | 1 398 321 | 9 678 |
| 3. Vj. | 4 633 | 5 765 | 8 731 | 1 470 519 | 2 301 | 13 919 | 20 837 | 1 441 689 | 9 673 |
| 4. Vj. | 3 732 | 4 580 | 6 645 | 1 178 558 | 1 824 | 11 455 | 17 335 | 1 459 380 | 7 619 |
| 2009 1. Vj. | 3 760 | 4 655 | 6 609 | 1 184 006 | 1 637 | 10 127 | 15 011 | 1 318 984 | 7 463 |
| 2. Vj. | 4 726 | 5 753 | 8 151 | 1 480 151 | 2 214 | 11 062 | 15 662 | 1 277 537 | 9 308 |
| 3. Vj. | 5 241 | 6 390 | 9 014 | 1 653 455 | 2 418 | 11 806 | 18 422 | 1 585 239 | 9 966 |
| 4. Vj. | 4 411 | 5 432 | 8 029 | 1 405 071 | 2 324 | 13 555 | 20 540 | 2 086 762 | 9 081 |
| 2010 1. Vj. | 4 187 | 5 052 | 7 037 | 1 327 115 | 1 964 | 9 440 | 13 667 | 1 215 101 | 7 949 |
| 2. Vj. | 5 579 | 6 646 | 9 827 | 1 756 442 | 2 980 | 13 443 | 19 773 | 1 407 285 | 11 186 |
| 3. Vj. | 6 123 | 7 236 | 10 728 | 1 924 055 | 2 572 | 14 265 | 19 037 | 1 376 314 | 11 962 |
| 4. Vj. | 5 090 | 6 365 | 10 369 | 1 804 005 | 2 218 | 12 260 | 18 429 | 1 525 087 | 11 314 |
| 2011 1. Vj. | 5 848 | 6 970 | 10 042 | 1 956 626 | 1 988 | 11 326 | 16 999 | 1 541 707 | 11 564 |
| 2. Vj. | 6 493 | 8 017 | 12 146 | 2 234 976 | 2 728 | 14 025 | 20 917 | 1 842 182 | 13 539 |
| 3. Vj. | 6 176 | 7 864 | 12 209 | 2 263 994 | 2 598 | 13 283 | 19 846 | 1 639 726 | 13 684 |
| 4. Vj. | 5 641 | 7 428 | 11 969 | 2 154 077 | 2 463 | 14 880 | 21 232 | 2 163 030 | 13 767 |

¹⁾ Einschl. Wohnheime. - ²⁾ Im Vergleich zu früheren Veröffentlichungen feststellbare Abweichungen im Ergebnismittelwert resultieren aus einer nachträglichen maschinellen Umsetzung der gemeldeten DM-Beträge in Euro-Werte in den Einzeldatensätzen. - ³⁾ In Wohn- und Nichtwohngebäuden einschl. Baumaßnahmen an bestehenden Gebäuden.

2. Baugenehmigungen in Bayern seit 2007 nach Monaten

| Berichtszeitraum | Errichtung neuer Gebäude | | | | | | | | Wohnungen ins- gesamt ³⁾ |
|-------------------|--------------------------|----------------------|-----------|---|--------------|----------------------|--------------------|---|---|
| | Wohnbau ¹⁾ | | | | Nichtwohnbau | | | | |
| | Gebäude | Rauminhalt | Wohnungen | Veranschlagte Kosten der Bauwerke ²⁾ | Gebäude | Rauminhalt | Nutzfläche | Veranschlagte Kosten der Bauwerke ²⁾ | |
| | Anzahl | 1 000 m ³ | Anzahl | 1 000 € | Anzahl | 1 000 m ³ | 100 m ² | 1 000 € | |
| 2007 Januar | 1 376 | 1 541 | 2 144 | 357 105 | 469 | 3 148 | 4 760 | 344 743 | 2 520 |
| Februar | 1 683 | 1 869 | 2 654 | 441 371 | 512 | 2 470 | 3 863 | 294 000 | 2 958 |
| März | 1 603 | 1 939 | 2 820 | 475 708 | 660 | 3 423 | 5 040 | 371 678 | 3 259 |
| April | 1 625 | 1 866 | 2 623 | 455 500 | 678 | 4 504 | 7 113 | 528 156 | 3 120 |
| Mai | 1 810 | 2 171 | 3 341 | 540 052 | 841 | 5 160 | 7 492 | 519 702 | 3 763 |
| Juni | 1 675 | 1 977 | 2 872 | 492 742 | 777 | 3 770 | 6 312 | 416 406 | 3 433 |
| Juli | 1 710 | 2 118 | 3 333 | 524 055 | 819 | 4 827 | 6 895 | 553 389 | 3 784 |
| August | 1 636 | 1 870 | 2 661 | 463 526 | 734 | 4 561 | 6 364 | 474 595 | 3 075 |
| September .. | 1 545 | 1 828 | 2 644 | 449 698 | 712 | 4 383 | 6 208 | 411 811 | 3 124 |
| Oktober | 1 651 | 1 960 | 2 917 | 491 200 | 784 | 5 071 | 7 576 | 636 986 | 3 393 |
| November | 1 277 | 1 527 | 2 270 | 387 047 | 585 | 4 415 | 6 076 | 505 791 | 2 668 |
| Dezember ... | 945 | 1 078 | 1 490 | 265 322 | 449 | 3 143 | 4 363 | 319 703 | 1 769 |
| 2008 Januar | 1 335 | 1 617 | 2 408 | 404 079 | 523 | 3 132 | 4 475 | 315 277 | 2 758 |
| Februar | 1 348 | 1 641 | 2 326 | 409 991 | 621 | 4 312 | 5 673 | 374 468 | 2 859 |
| März | 1 360 | 1 636 | 2 149 | 403 943 | 665 | 3 560 | 5 094 | 411 352 | 2 460 |
| April | 1 711 | 2 049 | 2 753 | 507 674 | 904 | 5 439 | 7 957 | 539 944 | 3 268 |
| Mai | 1 511 | 1 871 | 2 684 | 481 789 | 854 | 4 193 | 6 188 | 409 023 | 3 067 |
| Juni | 1 573 | 1 978 | 3 026 | 496 454 | 872 | 4 757 | 6 598 | 449 234 | 3 343 |
| Juli | 1 657 | 2 068 | 3 215 | 529 221 | 822 | 5 114 | 7 154 | 519 891 | 3 565 |
| August | 1 465 | 1 848 | 2 603 | 464 503 | 726 | 4 442 | 6 507 | 480 347 | 2 968 |
| September .. | 1 511 | 1 850 | 2 913 | 476 795 | 752 | 4 361 | 7 175 | 441 236 | 3 139 |
| Oktober | 1 432 | 1 732 | 2 464 | 443 175 | 753 | 3 933 | 6 366 | 399 285 | 2 808 |
| November ... | 1 230 | 1 616 | 2 443 | 420 280 | 608 | 4 494 | 6 743 | 691 757 | 2 829 |
| Dezember ... | 1 070 | 1 232 | 1 738 | 315 103 | 463 | 3 032 | 4 227 | 368 338 | 1 982 |
| 2009 Januar | 1 107 | 1 365 | 1 923 | 341 602 | 464 | 3 741 | 5 076 | 435 772 | 2 171 |
| Februar | 1 068 | 1 355 | 2 060 | 347 864 | 468 | 2 625 | 4 221 | 382 575 | 2 236 |
| März | 1 585 | 1 933 | 2 626 | 494 537 | 705 | 3 761 | 5 715 | 500 847 | 3 056 |
| April | 1 548 | 1 901 | 2 788 | 482 339 | 791 | 3 401 | 4 984 | 476 845 | 3 192 |
| Mai | 1 593 | 1 949 | 2 760 | 501 758 | 701 | 4 113 | 5 275 | 390 941 | 3 173 |
| Juni | 1 585 | 1 903 | 2 603 | 495 991 | 722 | 3 548 | 5 403 | 410 456 | 2 943 |
| Juli | 1 712 | 2 076 | 2 749 | 539 351 | 883 | 4 035 | 6 415 | 512 656 | 3 181 |
| August | 1 824 | 2 250 | 3 238 | 580 126 | 794 | 4 174 | 6 615 | 566 706 | 3 488 |
| September .. | 1 706 | 2 066 | 3 028 | 534 346 | 740 | 3 595 | 5 389 | 505 410 | 3 297 |
| Oktober | 1 634 | 1 982 | 2 831 | 518 365 | 851 | 4 675 | 6 959 | 600 359 | 3 127 |
| November ... | 1 412 | 1 757 | 2 637 | 457 445 | 774 | 3 885 | 5 925 | 506 430 | 2 974 |
| Dezember ... | 1 368 | 1 774 | 2 804 | 452 157 | 695 | 4 955 | 7 560 | 965 960 | 3 212 |
| 2010 Januar | 979 | 1 185 | 1 711 | 316 232 | 462 | 2 158 | 3 437 | 336 290 | 1 970 |
| Februar | 1 327 | 1 577 | 2 210 | 408 739 | 586 | 3 325 | 4 473 | 329 278 | 2 544 |
| März | 1 881 | 2 290 | 3 116 | 602 144 | 916 | 3 958 | 5 757 | 549 603 | 3 435 |
| April | 1 702 | 1 973 | 2 843 | 521 615 | 961 | 3 973 | 5 772 | 353 771 | 3 217 |
| Mai | 1 833 | 2 242 | 3 362 | 595 310 | 1 062 | 5 442 | 7 733 | 597 155 | 3 818 |
| Juni | 2 044 | 2 430 | 3 621 | 639 493 | 957 | 4 029 | 6 266 | 456 707 | 4 150 |
| Juli | 1 978 | 2 335 | 3 565 | 623 034 | 857 | 3 746 | 5 433 | 398 711 | 3 940 |
| August | 2 058 | 2 447 | 3 661 | 653 032 | 888 | 3 697 | 5 859 | 417 704 | 4 040 |
| September .. | 2 087 | 2 453 | 3 500 | 647 989 | 827 | 6 822 | 7 745 | 559 899 | 3 980 |
| Oktober | 1 900 | 2 353 | 3 700 | 646 812 | 817 | 4 548 | 6 354 | 561 457 | 3 907 |
| November ... | 1 615 | 2 062 | 3 235 | 600 440 | 707 | 3 955 | 6 061 | 378 643 | 3 573 |
| Dezember ... | 1 575 | 1 957 | 3 445 | 557 789 | 693 | 3 757 | 6 011 | 584 743 | 3 846 |
| 2011 Januar | 1 314 | 1 558 | 2 152 | 447 505 | 476 | 2 421 | 3 669 | 290 954 | 2 826 |
| Februar | 1 927 | 2 364 | 3 494 | 677 382 | 634 | 4 260 | 6 147 | 591 976 | 3 846 |
| März | 2 607 | 3 048 | 4 364 | 831 793 | 878 | 4 644 | 7 183 | 658 777 | 4 860 |
| April | 2 203 | 2 743 | 4 072 | 763 626 | 869 | 4 593 | 6 664 | 636 846 | 4 521 |
| Mai | 2 441 | 2 863 | 4 173 | 789 605 | 1 027 | 4 969 | 7 587 | 620 696 | 4 746 |
| Juni | 1 849 | 2 411 | 3 901 | 681 721 | 832 | 4 462 | 6 667 | 583 740 | 4 272 |
| Juli | 2 186 | 2 703 | 3 767 | 753 990 | 844 | 3 798 | 6 325 | 448 920 | 4 252 |
| August | 2 139 | 2 718 | 4 620 | 787 661 | 920 | 4 694 | 6 520 | 567 062 | 5 066 |
| September .. | 1 851 | 2 443 | 3 823 | 722 361 | 834 | 4 792 | 7 001 | 623 744 | 4 367 |
| Oktober | 1 832 | 2 347 | 3 666 | 672 284 | 930 | 4 100 | 6 177 | 556 559 | 4 349 |
| November ... | 1 901 | 2 402 | 3 882 | 726 746 | 842 | 4 979 | 6 937 | 658 992 | 4 307 |
| Dezember ... | 1 908 | 2 679 | 4 421 | 755 047 | 692 | 5 805 | 8 120 | 948 063 | 5 159 |

¹⁾ Einschl. Wohnheime. - ²⁾ Im Vergleich zu früheren Veröffentlichungen feststellbare Abweichungen im Ergebnisausweis resultieren aus einer nachträglichen maschinellen Umsetzung der gemeldeten DM-Beträge in Euro-Werte in den Einzeldatensätzen. - ³⁾ In Wohn- und Nichtwohngebäuden einschl. Baumaßnahmen an bestehenden Gebäuden.

3. Baugenehmigungen für Wohn- und Nichtwohngebäude

| Lfd. Nr. | Gebäudeart Bauherr | Errichtung neuer | | | | |
|--|--|------------------|----------------------|--------------------|---------------|--------------------|
| | | Gebäude | Rauminhalt | Nutzfläche | Wohnungen | |
| | | | | | insgesamt | Wohnfläche |
| | | Anzahl | 1 000 m ³ | 100 m ² | Anzahl | 100 m ² |
| Wohnbau | | | | | | |
| 1 | Wohngebäude mit 1 Wohnung | 19 734 | 18 688 | 9 143 | 19 734 | 30 766 |
| 2 | Wohngebäude mit 2 Wohnungen | 1 944 | 2 597 | 1 171 | 3 888 | 4 401 |
| 3 | Wohngebäude mit 3 oder mehr Wohnungen | 2 441 | 8 643 | 2 478 | 20 556 | 16 177 |
| 4 | Wohnheime | 40 | 350 | 85 | 1 669 | 454 |
| 5 | Wohngebäude insgesamt | 24 159 | 30 278 | 12 878 | 45 847 | 51 799 |
| 6 | darunter Wohngebäude mit Eigentumswohnungen | 1 585 | 5 971 | 1 605 | 14 300 | 11 336 |
| 7 | Wohngebäude im Freistellungsverfahren ²⁾ | 6 165 | 6 441 | 3 044 | 8 797 | 10 980 |
| Von den Wohngebäuden entfielen auf: | | | | | | |
| 8 | Öffentliche Bauherren | 80 | 277 | 68 | 827 | 482 |
| 9 | Unternehmen | 5 453 | 9 645 | 2 988 | 20 612 | 17 905 |
| 10 | davon Wohnungsunternehmen | 4 674 | 8 469 | 2 442 | 18 755 | 15 968 |
| 11 | Immobilienfonds | 20 | 26 | 5 | 46 | 50 |
| 12 | sonstige Unternehmen | 759 | 1 150 | 541 | 1 811 | 1 887 |
| 13 | Private Haushalte | 18 589 | 20 186 | 9 749 | 23 954 | 33 158 |
| 14 | Organisationen ohne Erwerbszweck | 37 | 170 | 73 | 454 | 254 |
| Nichtwohnbau | | | | | | |
| 15 | Anstaltsgebäude | 77 | 996 | 1 834 | 218 | 87 |
| 16 | Büro- und Verwaltungsgebäude | 451 | 3 601 | 6 171 | 89 | 93 |
| 17 | Landwirtschaftliche Betriebsgebäude | 3 026 | 11 490 | 16 923 | 70 | 73 |
| 18 | Nichtlandwirtschaftliche Betriebsgebäude | 5 562 | 33 664 | 48 026 | 556 | 555 |
| 19 | darunter Fabrik- und Werkstattgebäude | 1 217 | 11 302 | 14 232 | 117 | 147 |
| 20 | Handels- und Lagergebäude | 2 823 | 18 519 | 24 134 | 405 | 378 |
| 21 | Hotels und Gaststätten | 113 | 491 | 994 | 16 | 15 |
| 22 | Sonstige Nichtwohngebäude | 660 | 3 769 | 6 067 | 103 | 98 |
| 23 | Nichtwohngebäude insgesamt | 9 776 | 53 520 | 79 021 | 1 036 | 906 |
| 24 | darunter Nichtwohngebäude im Freistellungsverfahren ²⁾ | 809 | 3 360 | 5 295 | 88 | 97 |
| Von den Nichtwohngebäuden entfielen auf: | | | | | | |
| 25 | Öffentliche Bauherren | 589 | 3 505 | 5 534 | 19 | 19 |
| 26 | Unternehmen | 6 728 | 44 716 | 64 557 | 756 | 626 |
| 27 | davon Land- und Forstwirtschaft, Tierhaltung, Fischerei | 3 134 | 11 604 | 17 123 | 69 | 71 |
| 28 | Produzierendes Gewerbe | 1 512 | 15 350 | 20 219 | 75 | 89 |
| 29 | Handel, Kreditinstitute und Versicherungsgewerbe, Dienstleistungen, Verkehr und Nachrichtenübermittlung, Wohnungsunternehmen und Immobilienfonds | 2 082 | 17 762 | 27 214 | 612 | 466 |
| 30 | Private Haushalte | 2 167 | 3 861 | 6 455 | 195 | 213 |
| 31 | Organisationen ohne Erwerbszweck | 292 | 1 438 | 2 475 | 66 | 48 |

¹⁾ Einschl. Küchen und Wohnräume in sonstigen Wohneinheiten. - ²⁾ Gemäß Artikel 58 der Bayerischen Bauordnung (BayBO).

in Bayern im Jahr 2011 nach Gebäudearten und Bauherren

| Gebäude | | Alle Baumaßnahmen | | | | | | Lfd. Nr. |
|-------------------------|-----------------------------------|-----------------------|--------------------|---------------|--------------------|-------------------------|-----------------------------------|-----------|
| Wohnräume ¹⁾ | Veranschlagte Kosten der Bauwerke | Gebäude/ Baumaßnahmen | Nutzfläche | Wohnungen | | Wohnräume ¹⁾ | Veranschlagte Kosten der Bauwerke | |
| | | | | insgesamt | Wohnfläche | | | |
| Anzahl | 1 000 € | Anzahl | 100 m ² | Anzahl | 100 m ² | Anzahl | 1 000 € | |
| Wohnbau | | | | | | | | |
| 121 618 | 5 152 696 | X | X | X | X | X | X | 1 |
| 17 741 | 717 095 | X | X | X | X | X | X | 2 |
| 67 679 | 2 605 313 | X | X | X | X | X | X | 3 |
| 2 880 | 135 057 | 65 | 22 | 1 833 | 493 | 3 153 | 146 569 | 4 |
| 209 918 | 8 610 161 | 33 404 | 11 931 | 50 893 | 58 016 | 231 466 | 9 693 887 | 5 |
| 46 898 | 1 776 092 | 2 196 | 1 327 | 15 279 | 12 197 | 49 388 | 1 942 281 | 6 |
| 45 161 | 1 727 023 | 6 668 | 3 051 | 8 951 | 11 209 | 46 038 | 1 764 431 | 7 |
| 2 167 | 98 262 | 114 | 61 | 869 | 504 | 2 233 | 105 811 | 8 |
| 75 048 | 2 848 776 | 6 305 | 2 524 | 22 208 | 19 087 | 78 294 | 3 102 039 | 9 |
| 67 307 | 2 534 024 | 5 220 | 2 061 | 20 144 | 16 855 | 69 624 | 2 738 596 | 10 |
| 226 | 7 890 | 27 | 2 | 59 | 64 | 270 | 10 086 | 11 |
| 7 515 | 306 862 | 1 058 | 461 | 2 005 | 2 169 | 8 400 | 353 357 | 12 |
| 131 631 | 5 607 225 | 26 902 | 9 301 | 27 231 | 38 109 | 149 707 | 6 417 481 | 13 |
| 1 072 | 55 898 | 83 | 45 | 585 | 316 | 1 232 | 68 556 | 14 |
| Nichtwohnbau | | | | | | | | |
| 321 | 370 737 | 188 | 2 058 | 222 | 85 | 277 | 587 942 | 15 |
| 324 | 1 244 977 | 867 | 6 810 | 89 | 98 | 157 | 1 500 520 | 16 |
| 311 | 584 962 | 3 598 | 17 762 | 141 | 154 | 607 | 643 413 | 17 |
| 2 086 | 3 658 075 | 7 716 | 52 711 | 625 | 682 | 2 444 | 4 255 359 | 18 |
| 532 | 1 260 306 | 1 790 | 15 954 | 152 | 193 | 719 | 1 474 342 | 19 |
| 1 422 | 1 625 528 | 3 816 | 26 372 | 449 | 450 | 1 654 | 1 864 047 | 20 |
| 58 | 167 270 | 390 | 1 301 | - 14 | 11 | - 54 | 265 161 | 21 |
| 405 | 1 326 357 | 1 430 | 6 946 | 40 | 8 | 26 | 1 879 462 | 22 |
| 3 447 | 7 185 108 | 13 799 | 86 287 | 1 117 | 1 026 | 3 511 | 8 866 696 | 23 |
| 383 | 638 223 | 973 | 5 504 | 97 | 111 | 433 | 802 977 | 24 |
| 81 | 1 303 071 | 1 129 | 6 238 | - 36 | - 49 | - 247 | 1 898 989 | 25 |
| 2 344 | 4 973 414 | 8 943 | 70 246 | 815 | 723 | 2 531 | 5 727 422 | 26 |
| 306 | 599 357 | 3 681 | 17 986 | 124 | 127 | 513 | 655 073 | 27 |
| 327 | 1 547 294 | 2 120 | 22 243 | 91 | 117 | 399 | 1 809 537 | 28 |
| 1 711 | 2 826 763 | 3 142 | 30 017 | 600 | 478 | 1 619 | 3 262 812 | 29 |
| 816 | 449 708 | 3 085 | 6 927 | 273 | 320 | 1 081 | 569 920 | 30 |
| 206 | 458 915 | 642 | 2 876 | 65 | 33 | 146 | 670 365 | 31 |

4. Baugenehmigungen für Wohn- und Nichtwohngebäude

| Schl.- Nr. | Gebiet | Errichtung neuer Wohngebäude | | | | | | | | |
|---------------|--------|------------------------------|----------------------|----------------|--------------------|------------------------------|---------------------------------|----------------------|----------------|--------------------|
| | | insgesamt ¹⁾ | | | | | darunter mit 1 oder 2 Wohnungen | | | |
| | | Gebäude | Raum- inhalt | Woh- nungen | Wohn- fläche | Veran- schlagte Kosten | Gebäude | Raum- inhalt | Woh- nungen | Wohn- fläche |
| | | Anzahl | 1 000 m ³ | Anzahl | 100 m ² | 1 000 € | Anzahl | 1 000 m ³ | Anzahl | 100 m ² |

Zusammenstellung nach Regierungsbezirken

| | | | | | | | | | | |
|---|---|---------------|---------------|---------------|---------------|------------------|---------------|---------------|---------------|---------------|
| 1 | Oberbayern | 9 059 | 12 532 | 19 724 | 21 471 | 3 961 419 | 7 712 | 7 644 | 8 487 | 12 608 |
| 2 | Niederbayern | 2 914 | 3 452 | 4 535 | 5 616 | 850 518 | 2 771 | 2 907 | 3 001 | 4 654 |
| 3 | Oberpfalz | 2 570 | 2 968 | 4 309 | 5 005 | 740 406 | 2 389 | 2 356 | 2 567 | 3 823 |
| 4 | Oberfranken | 1 390 | 1 491 | 2 123 | 2 597 | 394 162 | 1 304 | 1 203 | 1 414 | 2 045 |
| 5 | Mittelfranken | 2 689 | 3 138 | 5 287 | 5 679 | 801 647 | 2 439 | 2 192 | 2 606 | 3 781 |
| 6 | Unterfranken | 1 992 | 2 212 | 3 093 | 3 915 | 635 178 | 1 859 | 1 794 | 2 075 | 3 105 |
| 7 | Schwaben | 3 545 | 4 483 | 6 776 | 7 514 | 1 226 831 | 3 204 | 3 188 | 3 472 | 5 150 |
| | Bayern | 24 159 | 30 278 | 45 847 | 51 799 | 8 610 161 | 21 678 | 21 285 | 23 622 | 35 167 |
| | Kreisfreie Städte | 4 947 | 8 306 | 17 309 | 15 218 | 2 705 496 | 3 747 | 3 279 | 4 018 | 5 713 |
| | darunter Großstädte ²⁾ | 3 673 | 6 501 | 14 078 | 12 063 | 2 219 377 | 2 635 | 2 228 | 2 808 | 3 938 |
| | Landkreise | 19 212 | 21 972 | 28 538 | 36 581 | 5 904 665 | 17 931 | 18 006 | 19 604 | 29 455 |

Regierungsbezirk Oberbayern

Kreisfreie Städte

| | | | | | | | | | | |
|-----|------------------|--------------|--------------|--------------|--------------|------------------|--------------|--------------|--------------|--------------|
| 161 | Ingolstadt | 324 | 544 | 964 | 895 | 144 732 | 241 | 240 | 263 | 376 |
| 162 | München | 1 605 | 3 430 | 7 349 | 6 328 | 1 442 737 | 989 | 876 | 1 071 | 1 519 |
| 163 | Rosenheim | 80 | 91 | 115 | 151 | 26 179 | 74 | 69 | 78 | 119 |
| | Zusammen | 2 009 | 4 065 | 8 428 | 7 374 | 1 613 648 | 1 304 | 1 186 | 1 412 | 2 014 |

Landkreise

| | | | | | | | | | | |
|-----|-------------------------------|--------------|--------------|---------------|---------------|------------------|--------------|--------------|--------------|---------------|
| 171 | Altötting | 190 | 211 | 233 | 331 | 51 895 | 182 | 193 | 200 | 302 |
| 172 | Berchtesgadener Land | 131 | 205 | 325 | 330 | 53 544 | 102 | 110 | 117 | 175 |
| 173 | Bad Tölz-Wolfratshausen | 268 | 349 | 500 | 598 | 98 544 | 237 | 237 | 266 | 411 |
| 174 | Dachau | 580 | 653 | 925 | 1 133 | 185 696 | 519 | 467 | 546 | 794 |
| 175 | Ebersberg | 375 | 458 | 705 | 799 | 128 933 | 327 | 300 | 346 | 519 |
| 176 | Eichstätt | 481 | 543 | 618 | 853 | 143 971 | 455 | 485 | 496 | 752 |
| 177 | Erding | 389 | 419 | 497 | 689 | 111 999 | 374 | 378 | 420 | 615 |
| 178 | Freising | 440 | 591 | 887 | 981 | 154 568 | 382 | 390 | 437 | 640 |
| 179 | Fürstenfeldbruck | 486 | 601 | 1 021 | 1 090 | 170 062 | 416 | 369 | 459 | 629 |
| 180 | Garmisch-Partenkirchen | 103 | 139 | 184 | 226 | 41 337 | 93 | 98 | 111 | 164 |
| 181 | Landsberg am Lech | 277 | 289 | 360 | 492 | 81 614 | 269 | 259 | 293 | 441 |
| 182 | Miesbach | 141 | 189 | 220 | 302 | 56 406 | 129 | 137 | 153 | 226 |
| 183 | Mühldorf a. Inn | 251 | 328 | 383 | 530 | 82 254 | 239 | 274 | 274 | 434 |
| 184 | München | 752 | 851 | 1 084 | 1 442 | 261 104 | 696 | 670 | 734 | 1 139 |
| 185 | Neuburg-Schrobenhausen | 279 | 350 | 449 | 553 | 89 814 | 257 | 283 | 278 | 421 |
| 186 | Pfaffenhofen a.d. Ilm | 401 | 483 | 616 | 787 | 126 272 | 363 | 391 | 413 | 629 |
| 187 | Rosenheim | 594 | 736 | 985 | 1 204 | 201 655 | 520 | 523 | 577 | 851 |
| 188 | Starnberg | 300 | 370 | 423 | 620 | 116 087 | 280 | 313 | 311 | 518 |
| 189 | Traunstein | 315 | 360 | 443 | 584 | 99 034 | 288 | 300 | 326 | 479 |
| 190 | Weilheim-Schongau | 297 | 342 | 438 | 557 | 92 982 | 280 | 279 | 318 | 456 |
| | Zusammen | 7 050 | 8 467 | 11 296 | 14 098 | 2 347 771 | 6 408 | 6 458 | 7 075 | 10 594 |

| | | | | | | | | | | |
|---|-------------------------|--------------|---------------|---------------|---------------|------------------|--------------|--------------|--------------|---------------|
| 1 | Oberbayern | 9 059 | 12 532 | 19 724 | 21 471 | 3 961 419 | 7 712 | 7 644 | 8 487 | 12 608 |
|---|-------------------------|--------------|---------------|---------------|---------------|------------------|--------------|--------------|--------------|---------------|

¹⁾ Einschl. Wohnheime. - ²⁾ München, Nürnberg, Augsburg, Würzburg, Regensburg, Ingolstadt, Fürth, Erlangen.

in Bayern im Jahr 2011 nach Kreisen

| noch: Errichtung neuer Wohngebäude | | Errichtung neuer Nichtwohngebäude | | | | | Alle Baumaßnahmen | | | | | | Schl.-Nr. |
|------------------------------------|-----------|-----------------------------------|--------------------|------------|-----------|----------------------|----------------------|------------|--------------------|------------------------------------|------------|----------------------|-----------|
| darunter mit Eigentumswohnungen | | Gebäude | Rauminhalt | Nutzfläche | Wohnungen | Veranschlagte Kosten | Gebäude/Baumaßnahmen | Nutzfläche | Wohnungen | darunter im Freistellungsverfahren | Wohnfläche | Veranschlagte Kosten | |
| Gebäude | Wohnungen | | | | | | | | | | | | |
| Anzahl | | 1 000 m ³ | 100 m ² | Anzahl | 1 000 € | Anzahl | 100 m ² | Anzahl | 100 m ² | 1 000 € | | | |

Zusammenstellung nach Regierungsbezirken

| | | | | | | | | | | | | | |
|--------------|---------------|--------------|---------------|---------------|--------------|------------------|---------------|---------------|---------------|--------------|---------------|-------------------|---|
| 852 | 7 433 | 2 599 | 16 329 | 26 131 | 438 | 3 396 197 | 15 694 | 32 112 | 22 207 | 4 112 | 24 122 | 8 354 851 | 1 |
| 90 | 971 | 2 046 | 7 784 | 11 127 | 84 | 764 182 | 6 509 | 13 747 | 5 063 | 1 028 | 6 320 | 1 835 159 | 2 |
| 117 | 1 125 | 1 234 | 5 855 | 8 236 | 63 | 562 002 | 4 840 | 10 007 | 4 822 | 920 | 5 624 | 1 537 632 | 3 |
| 53 | 426 | 628 | 3 321 | 4 892 | 56 | 323 991 | 3 171 | 6 171 | 2 472 | 345 | 3 128 | 952 010 | 4 |
| 185 | 1 848 | 932 | 5 332 | 7 724 | 79 | 578 286 | 5 215 | 10 294 | 6 124 | 782 | 6 538 | 1 765 415 | 5 |
| 65 | 561 | 773 | 4 206 | 6 203 | 74 | 450 343 | 4 527 | 8 114 | 3 647 | 778 | 4 711 | 1 401 227 | 6 |
| 223 | 1 936 | 1 564 | 10 693 | 14 707 | 242 | 1 110 107 | 7 247 | 17 771 | 7 675 | 1 083 | 8 600 | 2 714 289 | 7 |
| 1 585 | 14 300 | 9 776 | 53 520 | 79 021 | 1 036 | 7 185 108 | 47 203 | 98 218 | 52 010 | 9 048 | 59 042 | 18 560 583 | |
| 873 | 8 880 | 1 166 | 11 451 | 19 723 | 454 | 2 895 094 | 9 166 | 23 448 | 19 795 | 1 568 | 17 415 | 6 558 426 | |
| 754 | 7 571 | 867 | 9 161 | 15 988 | 405 | 2 514 346 | 6 697 | 18 388 | 16 198 | 1 176 | 13 864 | 5 469 984 | |
| 712 | 5 420 | 8 610 | 42 069 | 59 299 | 582 | 4 290 014 | 38 037 | 74 769 | 32 215 | 7 480 | 41 627 | 12 002 157 | |

Regierungsbezirk Oberbayern

| | | | | | | | | | | | | | |
|------------|--------------|--------------|---------------|---------------|------------|------------------|---------------|---------------|---------------|--------------|---------------|------------------|----------|
| 67 | 546 | 52 | 1 065 | 2 122 | 3 | 194 368 | 459 | 2 357 | 1 038 | 102 | 950 | 365 749 | 161 |
| 429 | 4 220 | 491 | 4 216 | 8 109 | 200 | 1 679 552 | 2 949 | 8 345 | 8 448 | 650 | 7 254 | 3 454 251 | 162 |
| 2 | 13 | 11 | 39 | 66 | - | 6 314 | 151 | 137 | 127 | 1 | 171 | 40 208 | 163 |
| 498 | 4 779 | 554 | 5 319 | 10 297 | 203 | 1 880 234 | 3 559 | 10 839 | 9 613 | 753 | 8 375 | 3 860 208 | |
| 6 | 26 | 105 | 370 | 568 | 6 | 36 838 | 394 | 717 | 259 | 97 | 381 | 116 752 | 171 |
| 22 | 172 | 58 | 284 | 390 | 2 | 34 379 | 350 | 503 | 409 | 117 | 412 | 122 255 | 172 |
| 16 | 147 | 106 | 329 | 488 | 31 | 37 986 | 586 | 700 | 621 | 159 | 739 | 166 344 | 173 |
| 37 | 247 | 107 | 606 | 894 | 13 | 57 068 | 794 | 1 227 | 971 | 182 | 1 193 | 257 883 | 174 |
| 36 | 282 | 47 | 578 | 759 | 7 | 50 474 | 511 | 964 | 742 | 218 | 850 | 188 777 | 175 |
| 13 | 68 | 146 | 665 | 1 088 | 11 | 69 899 | 816 | 1 391 | 677 | 192 | 935 | 244 970 | 176 |
| 4 | 16 | 109 | 573 | 784 | 14 | 53 016 | 608 | 1 013 | 564 | 142 | 779 | 188 701 | 177 |
| 27 | 244 | 119 | 1 435 | 1 697 | 6 | 166 897 | 693 | 1 958 | 957 | 141 | 1 068 | 346 040 | 178 |
| 45 | 379 | 76 | 516 | 815 | 11 | 82 736 | 800 | 1 301 | 1 070 | 443 | 1 167 | 301 503 | 179 |
| 5 | 50 | 23 | 93 | 147 | 3 | 10 829 | 161 | 218 | 217 | 39 | 266 | 58 001 | 180 |
| 4 | 34 | 101 | 556 | 840 | 16 | 55 848 | 576 | 1 019 | 442 | 130 | 600 | 161 670 | 181 |
| 3 | 17 | 48 | 209 | 290 | 20 | 31 920 | 259 | 439 | 262 | 64 | 362 | 109 499 | 182 |
| 7 | 88 | 163 | 633 | 867 | 3 | 51 548 | 589 | 1 097 | 434 | 26 | 612 | 175 531 | 183 |
| 32 | 223 | 87 | 958 | 1 376 | 4 | 353 793 | 1 050 | 2 091 | 1 169 | 375 | 1 529 | 706 791 | 184 |
| 18 | 152 | 113 | 409 | 601 | 8 | 40 522 | 495 | 881 | 515 | 133 | 623 | 161 177 | 185 |
| 25 | 150 | 127 | 490 | 723 | 5 | 51 062 | 632 | 1 018 | 651 | 114 | 837 | 201 810 | 186 |
| 31 | 207 | 165 | 727 | 1 067 | 26 | 82 815 | 957 | 1 395 | 1 137 | 332 | 1 382 | 328 506 | 187 |
| 4 | 25 | 50 | 191 | 321 | 11 | 35 675 | 501 | 553 | 453 | 83 | 679 | 193 020 | 188 |
| 11 | 54 | 193 | 969 | 1 424 | 22 | 158 563 | 784 | 1 728 | 540 | 199 | 699 | 292 610 | 189 |
| 8 | 73 | 102 | 419 | 696 | 16 | 54 095 | 579 | 1 062 | 504 | 173 | 635 | 172 803 | 190 |
| 354 | 2 654 | 2 045 | 11 010 | 15 835 | 235 | 1 515 963 | 12 135 | 21 273 | 12 594 | 3 359 | 15 747 | 4 494 643 | |
| 852 | 7 433 | 2 599 | 16 329 | 26 131 | 438 | 3 396 197 | 15 694 | 32 112 | 22 207 | 4 112 | 24 122 | 8 354 851 | 1 |

Noch: 4. Baugenehmigungen für Wohn- und Nichtwohngebäude

| Schl.-Nr. | Gebiet | Errichtung neuer Wohngebäude | | | | | | | | |
|--------------------------------------|-----------------------------|------------------------------|----------------------|--------------|--------------------|-----------------------|---------------------------------|----------------------|--------------|--------------------|
| | | insgesamt ¹⁾ | | | | | darunter mit 1 oder 2 Wohnungen | | | |
| | | Gebäude | Raum-inhalt | Woh-nungen | Wohn-fläche | Veran-schlagte Kosten | Gebäude | Raum-inhalt | Woh-nungen | Wohn-fläche |
| | | Anzahl | 1 000 m ³ | Anzahl | 100 m ² | 1 000 € | Anzahl | 1 000 m ³ | Anzahl | 100 m ² |
| Regierungsbezirk Niederbayern | | | | | | | | | | |
| Kreisfreie Städte | | | | | | | | | | |
| 261 | Landshut | 199 | 333 | 647 | 541 | 88 518 | 164 | 165 | 181 | 264 |
| 262 | Passau | 85 | 120 | 263 | 212 | 28 117 | 71 | 63 | 81 | 114 |
| 263 | Straubing | 142 | 145 | 198 | 230 | 40 084 | 135 | 126 | 147 | 195 |
| | Zusammen | 426 | 598 | 1 108 | 984 | 156 719 | 370 | 354 | 409 | 573 |
| Landkreise | | | | | | | | | | |
| 271 | Deggendorf | 379 | 445 | 708 | 770 | 114 200 | 355 | 357 | 389 | 611 |
| 272 | Freyung-Grafenau | 104 | 100 | 119 | 167 | 24 132 | 103 | 98 | 113 | 163 |
| 273 | Kelheim | 274 | 343 | 445 | 574 | 84 068 | 261 | 283 | 281 | 452 |
| 274 | Landshut | 413 | 472 | 502 | 741 | 113 793 | 404 | 440 | 425 | 686 |
| 275 | Passau | 487 | 536 | 645 | 887 | 129 192 | 472 | 483 | 523 | 795 |
| 276 | Regen | 96 | 106 | 134 | 175 | 25 707 | 87 | 85 | 91 | 139 |
| 277 | Rottal-Inn | 255 | 316 | 325 | 496 | 73 788 | 247 | 293 | 270 | 453 |
| 278 | Straubing-Bogen | 304 | 330 | 336 | 513 | 80 122 | 300 | 322 | 316 | 497 |
| 279 | Dingolfing-Landau | 176 | 205 | 213 | 310 | 48 797 | 172 | 191 | 184 | 285 |
| | Zusammen | 2 488 | 2 854 | 3 427 | 4 633 | 693 799 | 2 401 | 2 553 | 2 592 | 4 081 |
| 2 | Niederbayern | 2 914 | 3 452 | 4 535 | 5 616 | 850 518 | 2 771 | 2 907 | 3 001 | 4 654 |
| Regierungsbezirk Oberpfalz | | | | | | | | | | |
| Kreisfreie Städte | | | | | | | | | | |
| 361 | Amberg | 67 | 73 | 93 | 118 | 17 406 | 63 | 61 | 68 | 97 |
| 362 | Regensburg | 372 | 514 | 1 206 | 986 | 126 530 | 294 | 230 | 306 | 414 |
| 363 | Weiden i.d.OPf. | 117 | 186 | 410 | 334 | 48 177 | 99 | 91 | 100 | 145 |
| | Zusammen | 556 | 773 | 1 709 | 1 438 | 192 113 | 456 | 382 | 474 | 656 |
| Landkreise | | | | | | | | | | |
| 371 | Amberg-Sulzbach | 199 | 220 | 239 | 347 | 53 273 | 193 | 207 | 212 | 324 |
| 372 | Cham | 255 | 282 | 308 | 447 | 66 948 | 248 | 268 | 275 | 421 |
| 373 | Neumarkt i.d.OPf. | 333 | 419 | 531 | 674 | 105 450 | 305 | 324 | 320 | 502 |
| 374 | Neustadt a.d.Waldnaab | 229 | 231 | 260 | 379 | 58 786 | 226 | 225 | 250 | 369 |
| 375 | Regensburg | 656 | 689 | 829 | 1 129 | 174 506 | 631 | 625 | 680 | 1 017 |
| 376 | Schwandorf | 268 | 272 | 336 | 458 | 68 152 | 258 | 248 | 280 | 412 |
| 377 | Tirschenreuth | 74 | 83 | 97 | 134 | 21 178 | 72 | 76 | 76 | 121 |
| | Zusammen | 2 014 | 2 195 | 2 600 | 3 568 | 548 293 | 1 933 | 1 974 | 2 093 | 3 167 |
| 3 | Oberpfalz | 2 570 | 2 968 | 4 309 | 5 005 | 740 406 | 2 389 | 2 356 | 2 567 | 3 823 |

¹⁾ Einschl. Wohnheime.

in Bayern im Jahr 2011 nach Kreisen

| noch: Errichtung neuer Wohngebäude | | Errichtung neuer Nichtwohngebäude | | | | | Alle Baumaßnahmen | | | | | | Schl.-Nr. |
|------------------------------------|-----------|-----------------------------------|--------------------|------------|-----------|----------------------|----------------------|------------|-----------|------------------------------------|------------|----------------------|-----------|
| darunter mit Eigentumswohnungen | | Gebäude | Rauminhalt | Nutzfläche | Wohnungen | Veranschlagte Kosten | Gebäude/Baumaßnahmen | Nutzfläche | Wohnungen | darunter im Freistellungsverfahren | Wohnfläche | Veranschlagte Kosten | |
| Gebäude | Wohnungen | | | | | | | | | | | | |
| Anzahl | | 1 000 m ³ | 100 m ² | Anzahl | 1 000 € | Anzahl | 100 m ² | Anzahl | | 100 m ² | 1 000 € | | |

Regierungsbezirk Niederbayern

| | | | | | | | | | | | | | |
|-----------|------------|--------------|--------------|---------------|-----------|----------------|--------------|---------------|--------------|--------------|--------------|------------------|----------|
| 32 | 280 | 31 | 400 | 622 | 5 | 89 494 | 263 | 788 | 679 | 156 | 569 | 188 435 | 261 |
| 6 | 140 | 25 | 247 | 381 | 1 | 37 636 | 180 | 546 | 290 | 19 | 246 | 76 612 | 262 |
| 6 | 43 | 30 | 204 | 297 | 1 | 46 692 | 236 | 409 | 203 | 37 | 232 | 99 550 | 263 |
| 44 | 463 | 86 | 850 | 1 300 | 7 | 173 822 | 679 | 1 744 | 1 172 | 212 | 1 048 | 364 597 | |
| 14 | 183 | 187 | 877 | 1 191 | 23 | 92 600 | 668 | 1 464 | 774 | 174 | 817 | 218 568 | 271 |
| - | - | 120 | 271 | 431 | 2 | 34 506 | 395 | 530 | 170 | 16 | 249 | 84 583 | 272 |
| 8 | 121 | 208 | 890 | 1 266 | 16 | 63 768 | 618 | 1 494 | 500 | 49 | 648 | 168 165 | 273 |
| 5 | 51 | 216 | 889 | 1 295 | 3 | 92 962 | 694 | 1 607 | 514 | 92 | 768 | 215 650 | 274 |
| 9 | 72 | 310 | 1 154 | 1 590 | 3 | 80 950 | 1 075 | 2 059 | 749 | 237 | 1 028 | 256 248 | 275 |
| 2 | 14 | 112 | 501 | 695 | 1 | 46 257 | 287 | 772 | 164 | 12 | 225 | 80 845 | 276 |
| 4 | 37 | 409 | 1 071 | 1 579 | 16 | 77 439 | 963 | 1 894 | 390 | 54 | 604 | 186 175 | 277 |
| 1 | 4 | 244 | 859 | 1 136 | 2 | 71 623 | 712 | 1 372 | 387 | 111 | 580 | 169 664 | 278 |
| 3 | 26 | 154 | 422 | 644 | 11 | 30 255 | 418 | 812 | 243 | 71 | 352 | 90 664 | 279 |
| 46 | 508 | 1 960 | 6 933 | 9 827 | 77 | 590 360 | 5 830 | 12 003 | 3 891 | 816 | 5 272 | 1 470 562 | |
| 90 | 971 | 2 046 | 7 784 | 11 127 | 84 | 764 182 | 6 509 | 13 747 | 5 063 | 1 028 | 6 320 | 1 835 159 | 2 |

Regierungsbezirk Oberpfalz

| | | | | | | | | | | | | | |
|------------|--------------|--------------|--------------|--------------|-----------|----------------|--------------|---------------|--------------|------------|--------------|------------------|----------|
| 3 | 20 | 15 | 119 | 174 | 1 | 14 607 | 102 | 231 | 121 | 24 | 139 | 45 314 | 361 |
| 53 | 585 | 74 | 1 123 | 1 618 | 20 | 155 687 | 592 | 1 822 | 1 345 | 216 | 1 101 | 335 363 | 362 |
| 14 | 182 | 12 | 85 | 133 | 2 | 13 827 | 147 | 207 | 419 | 18 | 345 | 63 596 | 363 |
| 70 | 787 | 101 | 1 327 | 1 925 | 23 | 184 121 | 841 | 2 259 | 1 885 | 258 | 1 586 | 444 273 | |
| 3 | 18 | 131 | 384 | 560 | 5 | 32 011 | 453 | 753 | 294 | 51 | 423 | 116 184 | 371 |
| 2 | 10 | 261 | 727 | 1 053 | 2 | 59 214 | 752 | 1 307 | 377 | 48 | 558 | 156 059 | 372 |
| 22 | 184 | 217 | 811 | 1 158 | 4 | 72 397 | 680 | 1 354 | 598 | 115 | 769 | 205 935 | 373 |
| 1 | 3 | 139 | 572 | 744 | 10 | 39 023 | 518 | 902 | 327 | 51 | 463 | 118 339 | 374 |
| 13 | 88 | 156 | 785 | 1 068 | 3 | 76 549 | 862 | 1 482 | 843 | 251 | 1 152 | 264 544 | 375 |
| 5 | 29 | 137 | 792 | 1 091 | 14 | 63 819 | 460 | 1 250 | 362 | 132 | 488 | 142 033 | 376 |
| 1 | 6 | 92 | 458 | 638 | 2 | 34 868 | 274 | 700 | 136 | 14 | 185 | 90 265 | 377 |
| 47 | 338 | 1 133 | 4 529 | 6 311 | 40 | 377 881 | 3 999 | 7 748 | 2 937 | 662 | 4 038 | 1 093 359 | |
| 117 | 1 125 | 1 234 | 5 855 | 8 236 | 63 | 562 002 | 4 840 | 10 007 | 4 822 | 920 | 5 624 | 1 537 632 | 3 |

Noch: 4. Baugenehmigungen für Wohn- und Nichtwohngebäude

| Schl.- Nr. | Gebiet | Errichtung neuer Wohngebäude | | | | | | | | |
|---------------|--------|------------------------------|----------------------|----------------|--------------------|------------------------------|---------------------------------|----------------------|----------------|--------------------|
| | | insgesamt ¹⁾ | | | | | darunter mit 1 oder 2 Wohnungen | | | |
| | | Gebäude | Raum- inhalt | Woh- nungen | Wohn- fläche | Veran- schlagte Kosten | Gebäude | Raum- inhalt | Woh- nungen | Wohn- fläche |
| | | Anzahl | 1 000 m ³ | Anzahl | 100 m ² | 1 000 € | Anzahl | 1 000 m ³ | Anzahl | 100 m ² |

Regierungsbezirk Oberfranken

Kreisfreie Städte

| | | | | | | | | | | |
|-----|-----------------|------------|------------|------------|------------|---------------|------------|------------|------------|------------|
| 461 | Bamberg | 52 | 109 | 192 | 186 | 29 164 | 34 | 32 | 40 | 56 |
| 462 | Bayreuth | 67 | 117 | 262 | 240 | 29 643 | 54 | 49 | 57 | 90 |
| 463 | Coburg | 27 | 27 | 33 | 50 | 7 181 | 27 | 27 | 33 | 50 |
| 464 | Hof | 20 | 20 | 25 | 34 | 5 440 | 19 | 18 | 22 | 30 |
| | Zusammen | 166 | 273 | 512 | 510 | 71 428 | 134 | 127 | 152 | 226 |

Landkreise

| | | | | | | | | | | |
|-----|----------------------------------|--------------|--------------|--------------|--------------|----------------|--------------|--------------|--------------|--------------|
| 471 | Bamberg | 293 | 299 | 370 | 499 | 78 081 | 279 | 271 | 304 | 443 |
| 472 | Bayreuth | 188 | 179 | 214 | 294 | 47 495 | 186 | 173 | 200 | 285 |
| 473 | Coburg | 112 | 103 | 132 | 178 | 28 083 | 109 | 97 | 116 | 166 |
| 474 | Forchheim | 300 | 304 | 419 | 532 | 79 909 | 286 | 258 | 312 | 444 |
| 475 | Hof | 53 | 63 | 87 | 108 | 16 077 | 49 | 51 | 53 | 84 |
| 476 | Kronach | 48 | 44 | 63 | 79 | 12 375 | 46 | 39 | 50 | 67 |
| 477 | Kulmbach | 89 | 89 | 133 | 162 | 24 273 | 83 | 73 | 86 | 133 |
| 478 | Lichtenfels | 90 | 85 | 121 | 148 | 22 309 | 85 | 75 | 94 | 128 |
| 479 | Wunsiedel i.Fichtelgebirge | 51 | 52 | 72 | 87 | 14 132 | 47 | 40 | 47 | 69 |
| | Zusammen | 1 224 | 1 218 | 1 611 | 2 087 | 322 734 | 1 170 | 1 077 | 1 262 | 1 819 |
| 4 | Oberfranken | 1 390 | 1 491 | 2 123 | 2 597 | 394 162 | 1 304 | 1 203 | 1 414 | 2 045 |

Regierungsbezirk Mittelfranken

Kreisfreie Städte

| | | | | | | | | | | |
|-----|-----------------|--------------|--------------|--------------|--------------|----------------|------------|------------|------------|--------------|
| 561 | Ansbach | 44 | 70 | 157 | 124 | 20 052 | 37 | 38 | 40 | 63 |
| 562 | Erlangen | 140 | 219 | 592 | 365 | 56 190 | 119 | 108 | 130 | 180 |
| 563 | Fürth | 154 | 183 | 407 | 380 | 39 650 | 129 | 80 | 136 | 171 |
| 564 | Nürnberg | 569 | 730 | 1 550 | 1 486 | 172 649 | 471 | 363 | 489 | 678 |
| 565 | Schwabach | 99 | 140 | 264 | 270 | 40 038 | 89 | 81 | 97 | 142 |
| | Zusammen | 1 006 | 1 342 | 2 970 | 2 625 | 328 579 | 845 | 670 | 892 | 1 234 |

Landkreise

| | | | | | | | | | | |
|-----|--|--------------|--------------|--------------|--------------|----------------|--------------|--------------|--------------|--------------|
| 571 | Ansbach | 251 | 272 | 359 | 449 | 71 837 | 237 | 240 | 256 | 390 |
| 572 | Erlangen-Höchstadt | 342 | 376 | 482 | 637 | 94 451 | 326 | 305 | 353 | 520 |
| 573 | Fürth | 252 | 271 | 373 | 479 | 75 378 | 237 | 217 | 257 | 376 |
| 574 | Nürnberger Land | 319 | 333 | 453 | 577 | 86 655 | 295 | 268 | 314 | 454 |
| 575 | Neustadt a.d.Aisch-Bad Windsheim | 158 | 154 | 208 | 284 | 42 344 | 148 | 130 | 158 | 238 |
| 576 | Roth | 244 | 255 | 280 | 410 | 68 190 | 239 | 240 | 250 | 383 |
| 577 | Weißenburg-Gunzenhausen | 117 | 134 | 162 | 216 | 34 213 | 112 | 121 | 126 | 186 |
| | Zusammen | 1 683 | 1 796 | 2 317 | 3 054 | 473 068 | 1 594 | 1 522 | 1 714 | 2 547 |
| 5 | Mittelfranken | 2 689 | 3 138 | 5 287 | 5 679 | 801 647 | 2 439 | 2 192 | 2 606 | 3 781 |

¹⁾ Einschl. Wohnheime.

in Bayern im Jahr 2011 nach Kreisen

| noch: Errichtung neuer Wohngebäude | | Errichtung neuer Nichtwohngebäude | | | | | Alle Baumaßnahmen | | | | | | Schl.-Nr. |
|------------------------------------|-----------|-----------------------------------|--------------------|------------|-----------|----------------------|----------------------|------------|--------------------|------------------------------------|------------|----------------------|-----------|
| darunter mit Eigentumswohnungen | | Gebäude | Rauminhalt | Nutzfläche | Wohnungen | Veranschlagte Kosten | Gebäude/Baumaßnahmen | Nutzfläche | Wohnungen | darunter im Freistellungsverfahren | Wohnfläche | Veranschlagte Kosten | |
| Gebäude | Wohnungen | | | | | | | | | | | | |
| Anzahl | | 1 000 m ³ | 100 m ² | Anzahl | 1 000 € | Anzahl | 100 m ² | Anzahl | 100 m ² | 1 000 € | | | |

Regierungsbezirk Oberfranken

| | | | | | | | | | | | | | |
|-----------|------------|-----------|------------|------------|-----------|---------------|------------|------------|------------|-----------|------------|----------------|-----|
| 16 | 146 | 10 | 64 | 114 | - | 10 131 | 146 | 162 | 252 | 14 | 234 | 64 646 | 461 |
| 11 | 110 | 14 | 103 | 164 | - | 11 583 | 138 | 219 | 252 | 6 | 262 | 49 007 | 462 |
| - | - | 18 | 158 | 263 | 22 | 27 056 | 88 | 291 | 58 | 13 | 77 | 50 250 | 463 |
| - | - | 4 | 8 | 13 | - | 1 884 | 57 | 53 | 27 | 3 | 42 | 19 522 | 464 |
| 27 | 256 | 46 | 332 | 555 | 22 | 50 654 | 429 | 725 | 589 | 36 | 615 | 183 425 | |

| | | | | | | | | | | | | | |
|-----------|------------|------------|--------------|--------------|-----------|----------------|--------------|--------------|--------------|------------|--------------|----------------|----------|
| 8 | 40 | 115 | 629 | 935 | 23 | 59 839 | 632 | 1 173 | 461 | 61 | 609 | 172 673 | 471 |
| - | - | 51 | 173 | 274 | 1 | 13 111 | 304 | 394 | 235 | 84 | 328 | 66 857 | 472 |
| 1 | 5 | 59 | 272 | 410 | 1 | 27 681 | 248 | 476 | 152 | 39 | 213 | 64 241 | 473 |
| 9 | 72 | 71 | 239 | 397 | 3 | 21 678 | 487 | 601 | 456 | 60 | 594 | 122 140 | 474 |
| 1 | 13 | 63 | 270 | 388 | - | 22 695 | 225 | 446 | 108 | 3 | 151 | 51 313 | 475 |
| 2 | 13 | 47 | 418 | 460 | 2 | 19 701 | 180 | 536 | 99 | 9 | 129 | 55 726 | 476 |
| 1 | 3 | 51 | 504 | 707 | 3 | 47 609 | 207 | 795 | 139 | 24 | 182 | 100 798 | 477 |
| 3 | 17 | 69 | 308 | 476 | 1 | 40 861 | 254 | 668 | 146 | 14 | 193 | 74 833 | 478 |
| 1 | 7 | 56 | 176 | 290 | - | 20 162 | 205 | 358 | 87 | 15 | 115 | 60 004 | 479 |
| 26 | 170 | 582 | 2 989 | 4 337 | 34 | 273 337 | 2 742 | 5 446 | 1 883 | 309 | 2 513 | 768 585 | |
| 53 | 426 | 628 | 3 321 | 4 892 | 56 | 323 991 | 3 171 | 6 171 | 2 472 | 345 | 3 128 | 952 010 | 4 |

Regierungsbezirk Mittelfranken

| | | | | | | | | | | | | | |
|------------|--------------|------------|--------------|--------------|-----------|----------------|--------------|--------------|--------------|------------|--------------|----------------|-----|
| 1 | 35 | 10 | 53 | 88 | - | 7 385 | 95 | 104 | 228 | 45 | 150 | 33 723 | 561 |
| 14 | 139 | 17 | 66 | 115 | - | 16 377 | 238 | 243 | 660 | 47 | 411 | 88 087 | 562 |
| 21 | 246 | 20 | 104 | 144 | 2 | 15 558 | 240 | 191 | 621 | 1 | 498 | 85 346 | 563 |
| 87 | 900 | 117 | 1 598 | 2 344 | 29 | 201 154 | 1 134 | 3 474 | 1 678 | 68 | 1 705 | 532 091 | 564 |
| 8 | 134 | 10 | 55 | 79 | - | 10 054 | 140 | 140 | 286 | 6 | 294 | 70 278 | 565 |
| 131 | 1 454 | 174 | 1 876 | 2 771 | 31 | 250 528 | 1 847 | 4 152 | 3 473 | 167 | 3 058 | 809 525 | |

| | | | | | | | | | | | | | |
|------------|--------------|------------|--------------|--------------|-----------|----------------|--------------|---------------|--------------|------------|--------------|------------------|----------|
| 8 | 64 | 192 | 1 274 | 1 445 | 24 | 106 448 | 588 | 1 667 | 443 | 47 | 520 | 207 926 | 571 |
| 10 | 86 | 80 | 289 | 484 | 5 | 32 841 | 567 | 703 | 539 | 183 | 712 | 149 228 | 572 |
| 11 | 91 | 54 | 249 | 399 | 5 | 31 716 | 395 | 579 | 407 | 111 | 525 | 122 117 | 573 |
| 12 | 74 | 89 | 301 | 568 | 1 | 38 772 | 678 | 803 | 496 | 107 | 657 | 175 045 | 574 |
| 6 | 35 | 98 | 412 | 638 | 2 | 37 961 | 287 | 715 | 218 | 75 | 300 | 84 427 | 575 |
| 4 | 23 | 111 | 383 | 605 | 10 | 38 487 | 499 | 777 | 344 | 47 | 491 | 127 995 | 576 |
| 3 | 21 | 134 | 548 | 814 | 1 | 41 533 | 354 | 899 | 204 | 45 | 276 | 89 152 | 577 |
| 54 | 394 | 758 | 3 456 | 4 954 | 48 | 327 758 | 3 368 | 6 142 | 2 651 | 615 | 3 480 | 955 890 | |
| 185 | 1 848 | 932 | 5 332 | 7 724 | 79 | 578 286 | 5 215 | 10 294 | 6 124 | 782 | 6 538 | 1 765 415 | 5 |

Noch: 4. Baugenehmigungen für Wohn- und Nichtwohngebäude

| Schl.-Nr. | Gebiet | Errichtung neuer Wohngebäude | | | | | | | | |
|--------------------------------------|---------------------------|------------------------------|----------------------|--------------|--------------------|----------------------|---------------------------------|----------------------|--------------|--------------------|
| | | insgesamt ¹⁾ | | | | | darunter mit 1 oder 2 Wohnungen | | | |
| | | Gebäude | Rauminhalt | Wohnungen | Wohnfläche | Veranschlagte Kosten | Gebäude | Rauminhalt | Wohnungen | Wohnfläche |
| | | Anzahl | 1 000 m ³ | Anzahl | 100 m ² | 1 000 € | Anzahl | 1 000 m ³ | Anzahl | 100 m ² |
| Regierungsbezirk Unterfranken | | | | | | | | | | |
| Kreisfreie Städte | | | | | | | | | | |
| 661 | Aschaffenburg | 99 | 135 | 220 | 258 | 38 342 | 87 | 81 | 95 | 147 |
| 662 | Schweinfurt | 27 | 36 | 45 | 62 | 10 204 | 25 | 27 | 27 | 44 |
| 663 | Würzburg | 106 | 151 | 349 | 304 | 48 589 | 85 | 78 | 94 | 148 |
| | Zusammen | 232 | 323 | 614 | 624 | 97 135 | 197 | 186 | 216 | 339 |
| Landkreise | | | | | | | | | | |
| 671 | Aschaffenburg | 276 | 286 | 377 | 517 | 79 345 | 258 | 248 | 293 | 446 |
| 672 | Bad Kissingen | 142 | 180 | 218 | 306 | 49 022 | 135 | 141 | 154 | 237 |
| 673 | Rhön-Grabfeld | 123 | 130 | 191 | 220 | 37 120 | 115 | 108 | 123 | 175 |
| 674 | Haßberge | 154 | 162 | 194 | 277 | 46 546 | 150 | 152 | 167 | 253 |
| 675 | Kitzingen | 181 | 186 | 250 | 325 | 54 478 | 171 | 155 | 188 | 274 |
| 676 | Miltenberg | 148 | 163 | 225 | 300 | 47 694 | 138 | 133 | 153 | 239 |
| 677 | Main-Spessart | 183 | 199 | 253 | 337 | 56 646 | 175 | 166 | 202 | 293 |
| 678 | Schweinfurt | 240 | 267 | 341 | 442 | 76 570 | 225 | 225 | 245 | 363 |
| 679 | Würzburg | 313 | 318 | 430 | 568 | 90 622 | 295 | 280 | 334 | 486 |
| | Zusammen | 1 760 | 1 890 | 2 479 | 3 291 | 538 043 | 1 662 | 1 608 | 1 859 | 2 766 |
| 6 | Unterfranken | 1 992 | 2 212 | 3 093 | 3 915 | 635 178 | 1 859 | 1 794 | 2 075 | 3 105 |
| Regierungsbezirk Schwaben | | | | | | | | | | |
| Kreisfreie Städte | | | | | | | | | | |
| 761 | Augsburg | 403 | 730 | 1 661 | 1 318 | 188 300 | 307 | 253 | 319 | 453 |
| 762 | Kaufbeuren | 54 | 87 | 130 | 143 | 25 188 | 47 | 45 | 50 | 82 |
| 763 | Kempten (Allgäu) | 45 | 41 | 56 | 73 | 10 894 | 43 | 36 | 45 | 64 |
| 764 | Memmingen | 50 | 73 | 121 | 129 | 21 492 | 44 | 40 | 49 | 72 |
| | Zusammen | 552 | 931 | 1 968 | 1 663 | 245 874 | 441 | 374 | 463 | 670 |
| Landkreise | | | | | | | | | | |
| 771 | Aichach-Friedberg | 355 | 441 | 631 | 752 | 123 160 | 321 | 332 | 362 | 524 |
| 772 | Augsburg | 536 | 581 | 715 | 964 | 159 370 | 512 | 499 | 534 | 821 |
| 773 | Dillingen a.d.Donau | 154 | 174 | 190 | 274 | 49 653 | 150 | 162 | 158 | 253 |
| 774 | Günzburg | 227 | 295 | 380 | 461 | 80 631 | 209 | 216 | 225 | 333 |
| 775 | Neu-Ulm | 370 | 467 | 827 | 811 | 132 180 | 337 | 331 | 368 | 537 |
| 776 | Lindau (Bodensee) | 132 | 164 | 251 | 297 | 47 672 | 110 | 106 | 126 | 185 |
| 777 | Ostallgäu | 297 | 330 | 419 | 532 | 92 572 | 280 | 280 | 295 | 447 |
| 778 | Unterallgäu | 365 | 397 | 457 | 612 | 103 621 | 346 | 350 | 368 | 530 |
| 779 | Donau-Ries | 225 | 288 | 317 | 436 | 76 255 | 211 | 246 | 231 | 364 |
| 780 | Oberallgäu | 332 | 414 | 621 | 713 | 115 843 | 287 | 293 | 342 | 486 |
| | Zusammen | 2 993 | 3 552 | 4 808 | 5 851 | 980 957 | 2 763 | 2 814 | 3 009 | 4 480 |
| 7 | Schwaben | 3 545 | 4 483 | 6 776 | 7 514 | 1 226 831 | 3 204 | 3 188 | 3 472 | 5 150 |

¹⁾ Einschl. Wohnheime.

in Bayern im Jahr 2011 nach Kreisen

| noch: Errichtung neuer Wohngebäude | | Errichtung neuer Nichtwohngebäude | | | | | Alle Baumaßnahmen | | | | | | Schl.-Nr. |
|------------------------------------|------------|-----------------------------------|-------------|-------------|------------|-----------------------|-----------------------|-------------|------------|--------------------------------------|-------------|-----------------------|-----------|
| darunter mit Eigentumswohnungen | | Gebäude | Raum-inhalt | Nutz-fläche | Woh-nungen | Veran-schlagte Kosten | Gebäude/Baumaß-nahmen | Nutz-fläche | Woh-nungen | darunter im Frei-stellungs-verfahren | Wohn-fläche | Veran-schlagte Kosten | |
| Gebäude | Woh-nungen | | | | | | | | | | | | |
| Anzahl | | 1 000 m³ | 100 m² | Anzahl | 1 000 € | Anzahl | 100 m² | Anzahl | | 100 m² | 1 000 € | | |

Regierungsbezirk Unterfranken

| | | | | | | | | | | | | | |
|-----------|------------|-----------|------------|------------|-----------|---------------|------------|--------------|------------|-----------|------------|----------------|-----|
| 7 | 107 | 25 | 87 | 142 | 5 | 10 442 | 224 | 229 | 242 | 5 | 292 | 64 633 | 661 |
| 1 | 15 | 26 | 190 | 322 | 7 | 34 102 | 120 | 429 | 55 | 8 | 79 | 78 812 | 662 |
| 8 | 73 | 25 | 207 | 325 | 3 | 37 915 | 285 | 408 | 444 | 39 | 400 | 124 373 | 663 |
| 16 | 195 | 76 | 484 | 789 | 15 | 82 459 | 629 | 1 066 | 741 | 52 | 771 | 267 818 | |

| | | | | | | | | | | | | | |
|-----------|------------|------------|--------------|--------------|-----------|----------------|--------------|--------------|--------------|------------|--------------|------------------|----------|
| 7 | 40 | 39 | 736 | 1 054 | 5 | 59 390 | 500 | 1 243 | 434 | 165 | 621 | 165 705 | 671 |
| 5 | 58 | 70 | 213 | 393 | 2 | 43 373 | 359 | 565 | 263 | 40 | 368 | 111 988 | 672 |
| 1 | 6 | 55 | 146 | 240 | - | 16 876 | 252 | 391 | 202 | 45 | 255 | 67 790 | 673 |
| 2 | 10 | 90 | 314 | 488 | 5 | 31 930 | 403 | 579 | 243 | 20 | 352 | 102 966 | 674 |
| 4 | 38 | 96 | 471 | 712 | 3 | 32 303 | 407 | 923 | 289 | 78 | 381 | 122 146 | 675 |
| 6 | 53 | 35 | 204 | 257 | 4 | 18 478 | 316 | 422 | 251 | 71 | 348 | 83 945 | 676 |
| 5 | 41 | 106 | 455 | 796 | 9 | 66 701 | 493 | 978 | 304 | 34 | 418 | 149 906 | 677 |
| 5 | 53 | 84 | 502 | 587 | 11 | 38 237 | 464 | 817 | 403 | 145 | 516 | 140 979 | 678 |
| 14 | 67 | 122 | 680 | 887 | 20 | 60 596 | 704 | 1 131 | 517 | 128 | 679 | 187 984 | 679 |
| 49 | 366 | 697 | 3 721 | 5 414 | 59 | 367 884 | 3 898 | 7 049 | 2 906 | 726 | 3 940 | 1 133 409 | |
| 65 | 561 | 773 | 4 206 | 6 203 | 74 | 450 343 | 4 527 | 8 114 | 3 647 | 778 | 4 711 | 1 401 227 | 6 |

Regierungsbezirk Schwaben

| | | | | | | | | | | | | | |
|-----------|------------|------------|--------------|--------------|------------|----------------|--------------|--------------|--------------|-----------|--------------|----------------|-----|
| 75 | 862 | 71 | 781 | 1 211 | 148 | 213 735 | 800 | 1 548 | 1 964 | 53 | 1 546 | 484 724 | 761 |
| 5 | 24 | 22 | 170 | 345 | 2 | 19 602 | 138 | 460 | 144 | 18 | 165 | 53 603 | 762 |
| 2 | 11 | 16 | 166 | 317 | 2 | 15 510 | 100 | 336 | 73 | 10 | 90 | 31 276 | 763 |
| 5 | 49 | 20 | 143 | 213 | 1 | 24 429 | 144 | 319 | 141 | 9 | 162 | 58 977 | 764 |
| 87 | 946 | 129 | 1 261 | 2 086 | 153 | 273 276 | 1 182 | 2 663 | 2 322 | 90 | 1 964 | 628 580 | |

| | | | | | | | | | | | | | |
|------------|--------------|--------------|---------------|---------------|------------|------------------|--------------|---------------|--------------|--------------|--------------|------------------|----------|
| 16 | 129 | 134 | 654 | 915 | 12 | 61 773 | 658 | 1 130 | 704 | 111 | 831 | 209 314 | 771 |
| 17 | 141 | 167 | 1 463 | 1 760 | 13 | 122 667 | 934 | 2 121 | 769 | 202 | 1 049 | 315 444 | 772 |
| 4 | 32 | 133 | 888 | 1 203 | - | 67 400 | 414 | 1 373 | 204 | 32 | 313 | 135 938 | 773 |
| 10 | 104 | 173 | 1 037 | 1 398 | 4 | 112 683 | 572 | 1 535 | 428 | 104 | 524 | 227 006 | 774 |
| 19 | 144 | 109 | 759 | 956 | 10 | 56 132 | 571 | 1 334 | 872 | 87 | 870 | 209 352 | 775 |
| 20 | 119 | 66 | 313 | 453 | 4 | 32 083 | 279 | 594 | 288 | 59 | 347 | 98 151 | 776 |
| 11 | 69 | 116 | 1 029 | 1 265 | 6 | 91 033 | 526 | 1 491 | 473 | 134 | 611 | 204 524 | 777 |
| 7 | 41 | 234 | 1 279 | 1 689 | 15 | 85 492 | 738 | 2 031 | 512 | 128 | 685 | 221 470 | 778 |
| 9 | 55 | 170 | 1 532 | 2 210 | 5 | 148 558 | 496 | 2 490 | 337 | 41 | 475 | 237 540 | 779 |
| 23 | 156 | 133 | 479 | 773 | 20 | 59 010 | 877 | 1 010 | 766 | 95 | 931 | 226 970 | 780 |
| 136 | 990 | 1 435 | 9 432 | 12 621 | 89 | 836 831 | 6 065 | 15 108 | 5 353 | 993 | 6 636 | 2 085 709 | |
| 223 | 1 936 | 1 564 | 10 693 | 14 707 | 242 | 1 110 107 | 7 247 | 17 771 | 7 675 | 1 083 | 8 600 | 2 714 289 | 7 |

5. Baugenehmigungen für neue Wohn- und Nichtwohngebäude im Fertigteilbau in Bayern im Jahr 2011 nach Gebäudearten und Bauherren

| Lfd. Nr. | Gebäudeart Bauherr | Errichtung neuer Gebäude | | | | | |
|-------------|-----------------------|--------------------------|----------------------|--------------------|-----------|--------------------|---|
| | | Gebäude | Rauminhalt | Nutzfläche | Wohnungen | | Veranschlagte Kosten der Bauwerke |
| | | | | | insgesamt | Wohnfläche | |
| | | Anzahl | 1 000 m ³ | 100 m ² | Anzahl | 100 m ² | 1 000 € |

Wohnbau

| | | | | | | | |
|----------|---|--------------|--------------|--------------|--------------|--------------|----------------|
| 1 | Wohngebäude mit 1 Wohnung | 3 215 | 2 766 | 1 317 | 3 215 | 4 806 | 803 175 |
| 2 | Wohngebäude mit 2 Wohnungen | 237 | 272 | 125 | 474 | 489 | 80 137 |
| 3 | Wohngebäude mit 3 oder mehr Wohnungen | 51 | 124 | 42 | 328 | 249 | 32 766 |
| 4 | Wohnheime | 1 | 14 | 1 | 106 | 32 | 2 300 |
| 5 | Wohngebäude insgesamt | 3 504 | 3 176 | 1 485 | 4 123 | 5 576 | 918 378 |
| 6 | darunter Wohngebäude mit Eigentumswohnungen | 22 | 70 | 17 | 184 | 152 | 18 202 |
| | Von den Wohngebäuden entfielen auf: | | | | | | |
| 7 | Öffentliche Bauherren | - | - | - | - | - | - |
| 8 | Unternehmen | 197 | 208 | 78 | 472 | 430 | 50 195 |
| 9 | davon Wohnungsunternehmen | 137 | 151 | 53 | 403 | 327 | 34 409 |
| 10 | Immobilienfonds | 1 | 3 | - | 5 | 8 | 1 434 |
| 11 | sonstige Unternehmen | 59 | 54 | 25 | 64 | 95 | 14 352 |
| 12 | Private Haushalte | 3 303 | 2 963 | 1 403 | 3 640 | 5 137 | 866 734 |
| 13 | Organisationen ohne Erwerbszweck | 4 | 5 | 5 | 11 | 9 | 1 449 |

Nichtwohnbau

| | | | | | | | |
|-----------|--|--------------|---------------|---------------|-----------|-----------|------------------|
| 14 | Anstaltsgebäude | 4 | 24 | 44 | - | - | 7 635 |
| 15 | Büro- und Verwaltungsgebäude | 103 | 750 | 1 298 | 11 | 15 | 158 057 |
| 16 | Landwirtschaftliche Betriebsgebäude | 803 | 4 290 | 6 243 | 6 | 2 | 182 777 |
| 17 | Nichtlandwirtschaftliche Betriebsgebäude | 1 512 | 17 225 | 20 988 | 42 | 55 | 1 211 522 |
| 18 | darunter Fabrik- und Werkstattgebäude | 419 | 6 545 | 7 522 | 24 | 33 | 559 590 |
| 19 | Handels- und Lagergebäude | 913 | 10 141 | 12 099 | 18 | 22 | 588 533 |
| 20 | Hotels und Gaststätten | 12 | 41 | 91 | - | - | 12 844 |
| 21 | Sonstige Nichtwohngebäude | 130 | 564 | 978 | 11 | 12 | 127 615 |
| 22 | Nichtwohngebäude insgesamt | 2 552 | 22 853 | 29 550 | 70 | 85 | 1 687 606 |
| | Von den Nichtwohngebäuden entfielen auf: | | | | | | |
| 23 | Öffentliche Bauherren | 97 | 260 | 479 | 1 | 3 | 68 618 |
| 24 | Unternehmen | 2 089 | 21 450 | 27 351 | 44 | 52 | 1 504 068 |
| 25 | davon Land- und Forstwirtschaft, Tierhaltung, Fischerei | 818 | 4 320 | 6 295 | 6 | 2 | 185 104 |
| 26 | Produzierendes Gewerbe | 629 | 9 173 | 10 820 | 15 | 21 | 732 704 |
| 27 | Handel, Kreditinstitute und Versicherungsgewerbe, Dienstleistungen, Verkehr und Nachrichtenübermittlung, Wohnungsunternehmen und Immobilienfonds | 642 | 7 957 | 10 236 | 23 | 30 | 586 260 |
| 28 | Private Haushalte | 316 | 965 | 1 430 | 22 | 27 | 78 070 |
| 29 | Organisationen ohne Erwerbszweck | 50 | 178 | 291 | 3 | 2 | 36 850 |

6. Baugenehmigungen für neue Wohngebäude in Bayern im Jahr 2011 nach Regierungsbezirken, Gebäudearten und privaten Haushalten als Bauherren

| Lfd. Nr. | Regierungsbezirk Gebäudeart Bauherr | Errichtung neuer Wohngebäude | | | | | Veranschlagte Kosten der Bauwerke 1 000 € |
|----------------------|---|------------------------------|----------------------|--------------------|---------------|--------------------|--|
| | | Gebäude | Rauminhalt | Nutzfläche | Wohnungen | | |
| | | | | | insgesamt | Wohnfläche | |
| | | Anzahl | 1 000 m ³ | 100 m ² | Anzahl | 100 m ² | |
| Oberbayern | | | | | | | |
| 1 | Wohngebäude mit 1 Wohnung | 6 937 | 6 574 | 2 997 | 6 937 | 10 826 | 1 968 725 |
| 2 | Wohngebäude mit 2 Wohnungen | 775 | 1 070 | 453 | 1 550 | 1 782 | 316 021 |
| 3 | Wohngebäude mit 3 oder mehr Wohnungen | 1 339 | 4 776 | 988 | 11 181 | 8 849 | 1 609 243 |
| 4 | Wohnheime | 8 | 113 | 18 | 56 | 15 | 67 430 |
| 5 | Wohngebäude zusammen | 9 059 | 12 532 | 4 455 | 19 724 | 21 471 | 3 961 419 |
| 6 | darunter erbaut durch private Haushalte | 6 235 | 7 079 | 3 233 | 8 599 | 11 563 | 2 129 721 |
| Niederbayern | | | | | | | |
| 7 | Wohngebäude mit 1 Wohnung | 2 541 | 2 593 | 1 375 | 2 541 | 4 128 | 635 113 |
| 8 | Wohngebäude mit 2 Wohnungen | 230 | 314 | 143 | 460 | 526 | 76 466 |
| 9 | Wohngebäude mit 3 oder mehr Wohnungen | 138 | 517 | 202 | 1 263 | 901 | 130 949 |
| 10 | Wohnheime | 5 | 29 | 4 | 271 | 61 | 7 990 |
| 11 | Wohngebäude zusammen | 2 914 | 3 452 | 1 723 | 4 535 | 5 616 | 850 518 |
| 12 | darunter erbaut durch private Haushalte | 2 552 | 2 817 | 1 489 | 3 027 | 4 504 | 690 672 |
| Oberpfalz | | | | | | | |
| 13 | Wohngebäude mit 1 Wohnung | 2 211 | 2 121 | 982 | 2 211 | 3 421 | 528 916 |
| 14 | Wohngebäude mit 2 Wohnungen | 178 | 236 | 93 | 356 | 403 | 57 238 |
| 15 | Wohngebäude mit 3 oder mehr Wohnungen | 178 | 576 | 167 | 1 491 | 1 112 | 142 857 |
| 16 | Wohnheime | 3 | 36 | 2 | 251 | 70 | 11 395 |
| 17 | Wohngebäude zusammen | 2 570 | 2 968 | 1 244 | 4 309 | 5 005 | 740 406 |
| 18 | darunter erbaut durch private Haushalte | 2 058 | 2 190 | 967 | 2 440 | 3 529 | 551 164 |
| Oberfranken | | | | | | | |
| 19 | Wohngebäude mit 1 Wohnung | 1 194 | 1 071 | 541 | 1 194 | 1 809 | 286 905 |
| 20 | Wohngebäude mit 2 Wohnungen | 110 | 132 | 65 | 220 | 236 | 33 472 |
| 21 | Wohngebäude mit 3 oder mehr Wohnungen | 84 | 269 | 105 | 596 | 516 | 68 800 |
| 22 | Wohnheime | 2 | 19 | 8 | 113 | 36 | 4 985 |
| 23 | Wohngebäude zusammen | 1 390 | 1 491 | 719 | 2 123 | 2 597 | 394 162 |
| 24 | darunter erbaut durch private Haushalte | 1 255 | 1 231 | 607 | 1 527 | 2 113 | 328 879 |
| Mittelfranken | | | | | | | |
| 25 | Wohngebäude mit 1 Wohnung | 2 272 | 1 977 | 1 032 | 2 272 | 3 408 | 517 957 |
| 26 | Wohngebäude mit 2 Wohnungen | 167 | 215 | 113 | 334 | 373 | 57 629 |
| 27 | Wohngebäude mit 3 oder mehr Wohnungen | 239 | 876 | 380 | 2 261 | 1 791 | 208 107 |
| 28 | Wohnheime | 11 | 69 | 39 | 420 | 106 | 17 954 |
| 29 | Wohngebäude zusammen | 2 689 | 3 138 | 1 563 | 5 287 | 5 679 | 801 647 |
| 30 | darunter erbaut durch private Haushalte | 1 897 | 1 943 | 988 | 2 402 | 3 306 | 522 204 |
| Unterfranken | | | | | | | |
| 31 | Wohngebäude mit 1 Wohnung | 1 643 | 1 524 | 863 | 1 643 | 2 623 | 437 195 |
| 32 | Wohngebäude mit 2 Wohnungen | 216 | 270 | 142 | 432 | 482 | 75 720 |
| 33 | Wohngebäude mit 3 oder mehr Wohnungen | 130 | 398 | 213 | 901 | 770 | 113 652 |
| 34 | Wohnheime | 3 | 21 | 3 | 117 | 40 | 8 611 |
| 35 | Wohngebäude zusammen | 1 992 | 2 212 | 1 221 | 3 093 | 3 915 | 635 178 |
| 36 | darunter erbaut durch private Haushalte | 1 816 | 1 878 | 1 056 | 2 324 | 3 257 | 538 286 |
| Schwaben | | | | | | | |
| 37 | Wohngebäude mit 1 Wohnung | 2 936 | 2 828 | 1 353 | 2 936 | 4 550 | 777 885 |
| 38 | Wohngebäude mit 2 Wohnungen | 268 | 360 | 163 | 536 | 600 | 100 549 |
| 39 | Wohngebäude mit 3 oder mehr Wohnungen | 333 | 1 232 | 424 | 2 863 | 2 237 | 331 705 |
| 40 | Wohnheime | 8 | 63 | 13 | 441 | 127 | 16 692 |
| 41 | Wohngebäude zusammen | 3 545 | 4 483 | 1 954 | 6 776 | 7 514 | 1 226 831 |
| 42 | darunter erbaut durch private Haushalte | 2 776 | 3 048 | 1 410 | 3 635 | 4 888 | 846 299 |
| Bayern | | | | | | | |
| 43 | Wohngebäude mit 1 Wohnung | 19 734 | 18 688 | 9 143 | 19 734 | 30 766 | 5 152 696 |
| 44 | Wohngebäude mit 2 Wohnungen | 1 944 | 2 597 | 1 171 | 3 888 | 4 401 | 717 095 |
| 45 | Wohngebäude mit 3 oder mehr Wohnungen | 2 441 | 8 643 | 2 478 | 20 556 | 16 177 | 2 605 313 |
| 46 | Wohnheime | 40 | 350 | 85 | 1 669 | 454 | 135 057 |
| 47 | Wohngebäude insgesamt | 24 159 | 30 278 | 12 878 | 45 847 | 51 799 | 8 610 161 |
| 48 | darunter erbaut durch private Haushalte | 18 589 | 20 186 | 9 749 | 23 954 | 33 158 | 5 607 225 |

7. Baugenehmigungen für neue Wohngebäude im Genehmigungsverfahren^{*)} in Bayern im Jahr 2011 nach Regierungsbezirken, Gebäudearten und privaten Haushalten als Bauherren

| Lfd. Nr. | Regierungsbezirk Gebäudeart Bauherr | Errichtung neuer Wohngebäude | | | | | Veranschlagte Kosten der Bauwerke 1 000 € |
|----------------------|---|------------------------------|----------------------|--------------------|--------------|--------------------|--|
| | | Gebäude | Rauminhalt | Nutzfläche | Wohnungen | | |
| | | | | | insgesamt | Wohnfläche | |
| | | Anzahl | 1 000 m ³ | 100 m ² | Anzahl | 100 m ² | |
| Oberbayern | | | | | | | |
| 1 | Wohngebäude mit 1 Wohnung | 1 995 | 1 796 | 924 | 1 995 | 3 001 | 489 164 |
| 2 | Wohngebäude mit 2 Wohnungen | 150 | 198 | 82 | 300 | 331 | 53 511 |
| 3 | Wohngebäude mit 3 oder mehr Wohnungen | 192 | 705 | 160 | 1 695 | 1 339 | 211 767 |
| 4 | Wohnheime | - | - | - | - | - | - |
| 5 | Wohngebäude zusammen | 2 337 | 2 699 | 1 166 | 3 990 | 4 670 | 754 442 |
| 6 | darunter erbaut durch private Haushalte | 1 622 | 1 657 | 839 | 1 913 | 2 691 | 460 346 |
| Niederbayern | | | | | | | |
| 7 | Wohngebäude mit 1 Wohnung | 730 | 683 | 344 | 730 | 1 113 | 168 727 |
| 8 | Wohngebäude mit 2 Wohnungen | 45 | 61 | 29 | 90 | 102 | 14 705 |
| 9 | Wohngebäude mit 3 oder mehr Wohnungen | 22 | 91 | 37 | 188 | 151 | 22 887 |
| 10 | Wohnheime | - | - | - | - | - | - |
| 11 | Wohngebäude zusammen | 797 | 835 | 411 | 1 008 | 1 366 | 206 319 |
| 12 | darunter erbaut durch private Haushalte | 706 | 700 | 358 | 773 | 1 129 | 173 029 |
| Oberpfalz | | | | | | | |
| 13 | Wohngebäude mit 1 Wohnung | 674 | 566 | 268 | 674 | 950 | 138 735 |
| 14 | Wohngebäude mit 2 Wohnungen | 41 | 47 | 20 | 82 | 82 | 11 419 |
| 15 | Wohngebäude mit 3 oder mehr Wohnungen | 15 | 63 | 21 | 152 | 108 | 16 920 |
| 16 | Wohnheime | - | - | - | - | - | - |
| 17 | Wohngebäude zusammen | 730 | 676 | 310 | 908 | 1 141 | 167 074 |
| 18 | darunter erbaut durch private Haushalte | 544 | 496 | 229 | 585 | 812 | 124 788 |
| Oberfranken | | | | | | | |
| 19 | Wohngebäude mit 1 Wohnung | 257 | 213 | 107 | 257 | 363 | 57 398 |
| 20 | Wohngebäude mit 2 Wohnungen | 25 | 30 | 14 | 50 | 55 | 7 777 |
| 21 | Wohngebäude mit 3 oder mehr Wohnungen | 4 | 7 | 5 | 28 | 15 | 2 041 |
| 22 | Wohnheime | - | - | - | - | - | - |
| 23 | Wohngebäude zusammen | 286 | 250 | 127 | 335 | 434 | 67 216 |
| 24 | darunter erbaut durch private Haushalte | 254 | 228 | 114 | 289 | 397 | 61 921 |
| Mittelfranken | | | | | | | |
| 25 | Wohngebäude mit 1 Wohnung | 558 | 484 | 262 | 558 | 825 | 127 282 |
| 26 | Wohngebäude mit 2 Wohnungen | 23 | 33 | 22 | 46 | 53 | 8 920 |
| 27 | Wohngebäude mit 3 oder mehr Wohnungen | 17 | 59 | 31 | 113 | 102 | 14 034 |
| 28 | Wohnheime | 1 | 5 | 2 | 36 | 12 | 1 800 |
| 29 | Wohngebäude zusammen | 599 | 582 | 317 | 753 | 991 | 152 036 |
| 30 | darunter erbaut durch private Haushalte | 458 | 436 | 238 | 529 | 731 | 118 515 |
| Unterfranken | | | | | | | |
| 31 | Wohngebäude mit 1 Wohnung | 460 | 404 | 241 | 460 | 709 | 112 743 |
| 32 | Wohngebäude mit 2 Wohnungen | 54 | 64 | 35 | 108 | 114 | 17 838 |
| 33 | Wohngebäude mit 3 oder mehr Wohnungen | 24 | 72 | 42 | 180 | 141 | 19 703 |
| 34 | Wohnheime | - | - | - | - | - | - |
| 35 | Wohngebäude zusammen | 538 | 540 | 318 | 748 | 964 | 150 284 |
| 36 | darunter erbaut durch private Haushalte | 488 | 478 | 278 | 611 | 833 | 134 285 |
| Schwaben | | | | | | | |
| 37 | Wohngebäude mit 1 Wohnung | 803 | 729 | 345 | 803 | 1 175 | 195 503 |
| 38 | Wohngebäude mit 2 Wohnungen | 52 | 59 | 23 | 104 | 110 | 16 613 |
| 39 | Wohngebäude mit 3 oder mehr Wohnungen | 23 | 70 | 28 | 148 | 129 | 17 536 |
| 40 | Wohnheime | - | - | - | - | - | - |
| 41 | Wohngebäude zusammen | 878 | 859 | 396 | 1 055 | 1 414 | 229 652 |
| 42 | darunter erbaut durch private Haushalte | 750 | 722 | 338 | 824 | 1 167 | 197 738 |
| Bayern | | | | | | | |
| 43 | Wohngebäude mit 1 Wohnung | 5 477 | 4 874 | 2 491 | 5 477 | 8 137 | 1 289 552 |
| 44 | Wohngebäude mit 2 Wohnungen | 390 | 493 | 226 | 780 | 847 | 130 783 |
| 45 | Wohngebäude mit 3 oder mehr Wohnungen | 297 | 1 068 | 324 | 2 504 | 1 985 | 304 888 |
| 46 | Wohnheime | 1 | 5 | 2 | 36 | 12 | 1 800 |
| 47 | Wohngebäude insgesamt | 6 165 | 6 441 | 3 044 | 8 797 | 10 980 | 1 727 023 |
| 48 | darunter erbaut durch private Haushalte | 4 822 | 4 715 | 2 394 | 5 524 | 7 761 | 1 270 622 |

^{*)} Gemäß Artikel 58 der Bayerischen Bauordnung (BayBO).

8. Baugenehmigungen für neue Wohn- und Nichtwohngebäude in Bayern im Jahr 2011 nach Gebäudearten, Regierungsbezirken und der vorwiegenden Beheizung

| Lfd. Nr. | Gebäudeart Regierungsbezirk | Insgesamt | darunter ausgestattet mit | | | | | Ohne Heizung |
|---|---|---------------|---------------------------|--------------|---------------|-----------|--------------|-----------------|
| | | | Fern- | Block- | Zentral- | Etagen- | Einzelraum- | |
| | | | | | | | | |
| Wohnbau | | | | | | | | |
| 1 | Wohngebäude insgesamt | 24 159 | 1 861 | 336 | 21 825 | 7 | 20 | 110 |
| 2 | darin Wohnungen | 45 847 | 9 342 | 1 219 | 35 088 | 19 | 50 | 129 |
| | davon | | | | | | | |
| 3 | Wohngebäude mit 1 Wohnung | 19 734 | 1 181 | 255 | 18 189 | - | 18 | 91 |
| 4 | Wohngebäude mit 2 Wohnungen | 1 944 | 73 | 18 | 1 830 | 4 | - | 19 |
| 5 | Wohngebäude mit 3 oder mehr Wohnungen | 2 441 | 593 | 58 | 1 787 | 3 | - | - |
| 6 | darin Wohnungen | 20 556 | 7 341 | 577 | 12 627 | 11 | - | - |
| 7 | Wohnheime | 40 | 14 | 5 | 19 | - | 2 | - |
| 8 | darin Wohnungen | 1 669 | 674 | 351 | 612 | - | 32 | - |
| Wohngebäude nach Regierungsbezirken | | | | | | | | |
| 9 | Oberbayern | 9 059 | 943 | 126 | 7 935 | 3 | 4 | 48 |
| 10 | Niederbayern | 2 914 | 121 | 6 | 2 775 | 1 | 3 | 8 |
| 11 | Oberpfalz | 2 570 | 96 | 69 | 2 403 | - | 1 | 1 |
| 12 | Oberfranken | 1 390 | 31 | 21 | 1 328 | 2 | 2 | 6 |
| 13 | Mittelfranken | 2 689 | 341 | 42 | 2 291 | 1 | 3 | 11 |
| 14 | Unterfranken | 1 992 | 48 | 29 | 1 904 | - | 1 | 10 |
| 15 | Schwaben | 3 545 | 281 | 43 | 3 189 | - | 6 | 26 |
| Nichtwohnbau | | | | | | | | |
| 16 | Nichtwohngebäude insgesamt | 9 776 | 454 | 66 | 2 613 | 7 | 216 | 6 420 |
| 17 | darin Rauminhalt (1 000 m³) | 53 520 | 8 341 | 1 324 | 20 502 | 37 | 1 102 | 22 214 |
| | davon | | | | | | | |
| 18 | Anstaltsgebäude | 77 | 25 | 5 | 47 | - | - | - |
| 19 | darin Rauminhalt (1 000 m³) | 996 | 384 | 38 | 574 | - | - | - |
| 20 | Büro- und Verwaltungsgebäude | 451 | 93 | 6 | 338 | - | 10 | 4 |
| 21 | darin Rauminhalt (1 000 m³) | 3 601 | 1 877 | 43 | 1 661 | - | 9 | 10 |
| 22 | Landwirtschaftliche Betriebsgebäude | 3 026 | 9 | 5 | 131 | - | 31 | 2 850 |
| 23 | darin Rauminhalt (1 000 m³) | 11 490 | 135 | 21 | 637 | - | 135 | 10 562 |
| 24 | Nichtlandwirtschaftliche Betriebsgebäude | 5 562 | 207 | 37 | 1 669 | 7 | 146 | 3 496 |
| 25 | darin Rauminhalt (1 000 m³) | 33 664 | 4 591 | 944 | 15 767 | 37 | 930 | 11 396 |
| | darunter | | | | | | | |
| 26 | Fabrik- und Werkstattgebäude | 1 217 | 87 | 26 | 671 | 2 | 51 | 380 |
| 27 | darin Rauminhalt (1 000 m³) | 11 302 | 2 436 | 724 | 6 492 | 6 | 170 | 1 474 |
| 28 | Handels- und Lagergebäude | 2 823 | 79 | 8 | 802 | 4 | 59 | 1 871 |
| 29 | darin Rauminhalt (1 000 m³) | 18 519 | 1 859 | 214 | 8 648 | 30 | 723 | 7 044 |
| 30 | Hotels und Gaststätten | 113 | 20 | 3 | 86 | - | 3 | 1 |
| 31 | darin Rauminhalt (1 000 m³) | 491 | 171 | 6 | 306 | - | 7 | 1 |
| 32 | Sonstige Nichtwohngebäude | 660 | 120 | 13 | 428 | - | 29 | 70 |
| 33 | darin Rauminhalt (1 000 m³) | 3 769 | 1 355 | 278 | 1 862 | - | 28 | 246 |
| Nichtwohngebäude nach Regierungsbezirken | | | | | | | | |
| 34 | Oberbayern | 2 599 | 217 | 12 | 752 | 3 | 54 | 1 561 |
| 35 | Niederbayern | 2 046 | 45 | 12 | 380 | - | 32 | 1 577 |
| 36 | Oberpfalz | 1 234 | 31 | 9 | 285 | - | 32 | 877 |
| 37 | Oberfranken | 628 | 9 | 7 | 168 | 1 | 12 | 431 |
| 38 | Mittelfranken | 932 | 55 | 7 | 300 | - | 22 | 548 |
| 39 | Unterfranken | 773 | 22 | 5 | 254 | - | 17 | 475 |
| 40 | Schwaben | 1 564 | 75 | 14 | 474 | 3 | 47 | 951 |

9. Baugenehmigungen für neue Wohn- und Regierungsbezirken und der

| Lfd. Nr. | Gebäudeart Regierungsbezirk | Insgesamt | davon nach der verwendeten | | | |
|---|---|---------------|----------------------------|--------------|---------------|------------|
| | | | Passivhaus | Öl | Gas | Strom |
| Wohnbau | | | | | | |
| 1 | Wohngebäude insgesamt | 24 159 | 110 | 891 | 8 919 | 287 |
| 2 | darin Wohnungen | 45 847 | 129 | 1 462 | 16 628 | 379 |
| | davon | | | | | |
| 3 | Wohngebäude mit 1 Wohnung | 19 734 | 91 | 700 | 7 331 | 254 |
| 4 | Wohngebäude mit 2 Wohnungen | 1 944 | 19 | 110 | 592 | 23 |
| 5 | Wohngebäude mit 3 oder mehr Wohnungen | 2 441 | - | 78 | 981 | 8 |
| 6 | darin Wohnungen | 20 556 | - | 492 | 7 389 | 47 |
| 7 | Wohnheime | 40 | - | 3 | 15 | 2 |
| 8 | darin Wohnungen | 1 669 | - | 50 | 724 | 32 |
| Wohngebäude nach Regierungsbezirken | | | | | | |
| 9 | Oberbayern | 9 059 | 48 | 335 | 3 327 | 77 |
| 10 | Niederbayern | 2 914 | 8 | 169 | 1 033 | 50 |
| 11 | Oberpfalz | 2 570 | 1 | 107 | 996 | 46 |
| 12 | Oberfranken | 1 390 | 6 | 43 | 410 | 32 |
| 13 | Mittelfranken | 2 689 | 11 | 96 | 1 028 | 46 |
| 14 | Unterfranken | 1 992 | 10 | 45 | 777 | 12 |
| 15 | Schwaben | 3 545 | 26 | 96 | 1 348 | 24 |
| Nichtwohnbau | | | | | | |
| 16 | Nichtwohngebäude insgesamt ¹⁾ | 3 365 | 9 | 302 | 1 424 | 149 |
| 17 | darin Rauminhalt (1 000 m³) | 31 338 | 32 | 1 526 | 14 636 | 391 |
| | davon | | | | | |
| 18 | Anstaltsgebäude | 77 | - | 5 | 30 | 1 |
| 19 | darin Rauminhalt (1 000 m³) | 996 | - | 28 | 359 | 0 |
| 20 | Büro- und Verwaltungsgebäude | 450 | 3 | 38 | 147 | 24 |
| 21 | darin Rauminhalt (1 000 m³) | 3 600 | 10 | 74 | 828 | 62 |
| 22 | Landwirtschaftliche Betriebsgebäude | 176 | - | 15 | 35 | 5 |
| 23 | darin Rauminhalt (1 000 m³) | 928 | - | 49 | 322 | 13 |
| 24 | Nichtlandwirtschaftliche Betriebsgebäude | 2 066 | - | 183 | 984 | 97 |
| 25 | darin Rauminhalt (1 000 m³) | 22 268 | - | 1 256 | 11 985 | 297 |
| | darunter | | | | | |
| 26 | Fabrik- und Werkstattgebäude | 837 | - | 75 | 388 | 29 |
| 27 | darin Rauminhalt (1 000 m³) | 9 828 | - | 605 | 4 740 | 79 |
| 28 | Handels- und Lagergebäude | 952 | - | 77 | 495 | 48 |
| 29 | darin Rauminhalt (1 000 m³) | 11 475 | - | 591 | 6 935 | 178 |
| 30 | Hotels und Gaststätten | 112 | - | 14 | 49 | 5 |
| 31 | darin Rauminhalt (1 000 m³) | 490 | - | 33 | 173 | 15 |
| 32 | Sonstige Nichtwohngebäude | 596 | 6 | 61 | 228 | 22 |
| 33 | darin Rauminhalt (1 000 m³) | 3 546 | 23 | 119 | 1 142 | 19 |
| Nichtwohngebäude nach Regierungsbezirken | | | | | | |
| 34 | Oberbayern | 1 042 | 4 | 84 | 370 | 37 |
| 35 | Niederbayern | 470 | 1 | 64 | 170 | 17 |
| 36 | Oberpfalz | 357 | - | 31 | 165 | 26 |
| 37 | Oberfranken | 197 | - | 21 | 102 | 11 |
| 38 | Mittelfranken | 385 | 1 | 28 | 183 | 18 |
| 39 | Unterfranken | 298 | - | 23 | 148 | 14 |
| 40 | Schwaben | 616 | 3 | 51 | 286 | 26 |

¹⁾ Ausgenommen die Gebäude "Ohne Heizung".

**Nichtwohngebäude in Bayern im Jahr 2011 nach Gebäudearten,
verwendeten primären Heizenergie**

| primären Heizenergie | | | | | | | | Lfd. Nr. |
|---|--------------|--------------------------------|--------------|--------------|------------|----------------------|-------------------------|-------------|
| Fernwärme | Geothermie | Umweltthermie (Luft/Wasser) | Solarthermie | Holz | Biogas | sonstige Biomasse | sonstige Heizenergie | |
| Wohnbau | | | | | | | | |
| 1 861 | 2 071 | 5 997 | 174 | 3 436 | 96 | 194 | 123 | 1 |
| 9 342 | 3 121 | 8 255 | 289 | 5 370 | 138 | 392 | 342 | 2 |
| 1 181 | 1 733 | 5 200 | 136 | 2 789 | 88 | 151 | 80 | 3 |
| 73 | 196 | 480 | 22 | 388 | 4 | 20 | 17 | 4 |
| 593 | 142 | 313 | 16 | 257 | 4 | 23 | 26 | 5 |
| 7 341 | 996 | 1 984 | 109 | 1 727 | 42 | 201 | 228 | 6 |
| 14 | - | 4 | - | 2 | - | - | - | 7 |
| 674 | - | 111 | - | 78 | - | - | - | 8 |
| Wohngebäude nach Regierungsbezirken | | | | | | | | |
| 943 | 827 | 2 295 | 80 | 993 | 58 | 42 | 34 | 9 |
| 121 | 327 | 493 | 20 | 629 | 6 | 48 | 10 | 10 |
| 96 | 158 | 472 | 14 | 621 | 9 | 35 | 15 | 11 |
| 31 | 159 | 519 | 5 | 162 | - | 16 | 7 | 12 |
| 341 | 190 | 619 | 11 | 317 | 6 | 19 | 5 | 13 |
| 48 | 109 | 748 | 9 | 222 | 2 | 4 | 6 | 14 |
| 281 | 301 | 851 | 35 | 492 | 15 | 30 | 46 | 15 |
| Nichtwohnbau | | | | | | | | |
| 454 | 151 | 270 | 23 | 487 | 29 | 27 | 40 | 16 |
| 8 341 | 1 270 | 2 357 | 210 | 1 895 | 184 | 234 | 260 | 17 |
| 25 | 3 | - | - | 11 | 1 | 1 | - | 18 |
| 384 | 26 | - | - | 172 | 8 | 18 | - | 19 |
| 93 | 42 | 55 | 3 | 35 | - | 4 | 6 | 20 |
| 1 877 | 328 | 266 | 24 | 105 | - | 14 | 13 | 21 |
| 9 | 3 | 5 | 2 | 84 | 10 | 2 | 6 | 22 |
| 135 | 29 | 29 | 7 | 264 | 48 | 4 | 30 | 23 |
| 207 | 70 | 156 | 16 | 299 | 17 | 15 | 22 | 24 |
| 4 591 | 630 | 1 713 | 176 | 1 175 | 126 | 119 | 199 | 25 |
| 87 | 31 | 66 | 4 | 137 | 7 | 6 | 7 | 26 |
| 2 436 | 339 | 820 | 11 | 649 | 47 | 18 | 85 | 27 |
| 79 | 30 | 76 | 10 | 113 | 6 | 6 | 12 | 28 |
| 1 859 | 241 | 804 | 157 | 448 | 74 | 86 | 102 | 29 |
| 20 | - | 7 | 1 | 11 | 3 | 1 | 1 | 30 |
| 171 | - | 29 | 3 | 49 | 5 | 8 | 4 | 31 |
| 120 | 33 | 54 | 2 | 58 | 1 | 5 | 6 | 32 |
| 1 355 | 257 | 349 | 4 | 179 | 2 | 79 | 19 | 33 |
| Nichtwohngebäude nach Regierungsbezirken | | | | | | | | |
| 217 | 52 | 103 | 3 | 154 | 7 | 4 | 7 | 34 |
| 45 | 17 | 23 | 3 | 111 | 7 | 9 | 3 | 35 |
| 31 | 20 | 14 | 2 | 60 | 4 | 2 | 2 | 36 |
| 9 | 7 | 17 | 2 | 23 | 1 | 2 | 2 | 37 |
| 55 | 18 | 36 | 3 | 31 | 2 | 5 | 5 | 38 |
| 22 | 8 | 38 | 5 | 39 | - | 1 | - | 39 |
| 75 | 29 | 39 | 5 | 69 | 8 | 4 | 21 | 40 |

10. Baugenehmigungen für neue Wohn- und Regierungsbezirken und der

| Lfd. Nr. | Gebäudeart Regierungsbezirk | Insgesamt | davon nach der verwendeten | | | |
|---|---|---------------|----------------------------|-----|-------|-----------|
| | | | Öl | Gas | Strom | Fernwärme |
| Wohnbau | | | | | | |
| 1 | Wohngebäude insgesamt | 10 763 | - | - | - | - |
| 2 | darin Wohnungen | 15 768 | - | - | - | - |
| | davon | | | | | |
| 3 | Wohngebäude mit 1 Wohnung | 9 193 | - | - | - | - |
| 4 | Wohngebäude mit 2 Wohnungen | 916 | - | - | - | - |
| 5 | Wohngebäude mit 3 oder mehr Wohnungen | 646 | - | - | - | - |
| 6 | darin Wohnungen | 4 348 | - | - | - | - |
| 7 | Wohnheime | 8 | - | - | - | - |
| 8 | darin Wohnungen | 395 | - | - | - | - |
| Wohngebäude nach Regierungsbezirken | | | | | | |
| 9 | Oberbayern | 3 607 | - | - | - | - |
| 10 | Niederbayern | 1 447 | - | - | - | - |
| 11 | Oberpfalz | 1 161 | - | - | - | - |
| 12 | Oberfranken | 659 | - | - | - | - |
| 13 | Mittelfranken | 1 158 | - | - | - | - |
| 14 | Unterfranken | 1 061 | - | - | - | - |
| 15 | Schwaben | 1 670 | - | - | - | - |
| Nichtwohnbau | | | | | | |
| 16 | Nichtwohngebäude insgesamt | 419 | - | - | - | - |
| 17 | darin Rauminhalt (1 000 m³) | 1 833 | - | - | - | - |
| | davon | | | | | |
| 18 | Anstaltsgebäude | 7 | - | - | - | - |
| 19 | darin Rauminhalt (1 000 m³) | 93 | - | - | - | - |
| 20 | Büro- und Verwaltungsgebäude | 53 | - | - | - | - |
| 21 | darin Rauminhalt (1 000 m³) | 190 | - | - | - | - |
| 22 | Landwirtschaftliche Betriebsgebäude | 30 | - | - | - | - |
| 23 | darin Rauminhalt (1 000 m³) | 94 | - | - | - | - |
| 24 | Nichtlandwirtschaftliche Betriebsgebäude | 256 | - | - | - | - |
| 25 | darin Rauminhalt (1 000 m³) | 1 217 | - | - | - | - |
| | darunter | | | | | |
| 26 | Fabrik- und Werkstattgebäude | 121 | - | - | - | - |
| 27 | darin Rauminhalt (1 000 m³) | 603 | - | - | - | - |
| 28 | Handels- und Lagergebäude | 101 | - | - | - | - |
| 29 | darin Rauminhalt (1 000 m³) | 515 | - | - | - | - |
| 30 | Hotels und Gaststätten | 15 | - | - | - | - |
| 31 | darin Rauminhalt (1 000 m³) | 60 | - | - | - | - |
| 32 | Sonstige Nichtwohngebäude | 73 | - | - | - | - |
| 33 | darin Rauminhalt (1 000 m³) | 240 | - | - | - | - |
| Nichtwohngebäude nach Regierungsbezirken | | | | | | |
| 34 | Oberbayern | 148 | - | - | - | - |
| 35 | Niederbayern | 61 | - | - | - | - |
| 36 | Oberpfalz | 45 | - | - | - | - |
| 37 | Oberfranken | 10 | - | - | - | - |
| 38 | Mittelfranken | 35 | - | - | - | - |
| 39 | Unterfranken | 43 | - | - | - | - |
| 40 | Schwaben | 77 | - | - | - | - |

**Nichtwohngebäude in Bayern im Jahr 2011 nach Gebäudearten,
verwendeten sekundären Heizenergie**

| sekundären Heizenergie | | | | | | | Lfd. Nr. |
|---|--------------------------------|--------------|-------|--------|----------------------|-------------------------|-------------|
| Geothermie | Umweltthermie (Luft/Wasser) | Solarthermie | Holz | Biogas | sonstige Biomasse | sonstige Heizenergie | |
| Wohnbau | | | | | | | |
| 1 | - | 4 444 | 6 298 | - | 4 | 16 | 1 |
| 8 | - | 7 876 | 7 858 | - | 4 | 22 | 2 |
| - | - | 3 648 | 5 527 | - | 4 | 14 | 3 |
| - | - | 370 | 545 | - | - | 1 | 4 |
| 1 | - | 418 | 226 | - | - | 1 | 5 |
| 8 | - | 3 093 | 1 241 | - | - | 6 | 6 |
| - | - | 8 | - | - | - | - | 7 |
| - | - | 395 | - | - | - | - | 8 |
| Wohngebäude nach Regierungsbezirken | | | | | | | |
| - | - | 1 594 | 2 009 | - | 4 | - | 9 |
| - | - | 395 | 1 047 | - | - | 5 | 10 |
| - | - | 434 | 726 | - | - | 1 | 11 |
| - | - | 311 | 348 | - | - | - | 12 |
| 1 | - | 620 | 537 | - | - | - | 13 |
| - | - | 431 | 627 | - | - | 3 | 14 |
| - | - | 659 | 1 004 | - | - | 7 | 15 |
| Nichtwohnbau | | | | | | | |
| - | - | 199 | 203 | - | 2 | 15 | 16 |
| - | - | 947 | 779 | - | 16 | 91 | 17 |
| - | - | 5 | 1 | - | - | 1 | 18 |
| - | - | 65 | 9 | - | - | 19 | 19 |
| - | - | 26 | 26 | - | - | 1 | 20 |
| - | - | 77 | 111 | - | - | 2 | 21 |
| - | - | 6 | 23 | - | 1 | - | 22 |
| - | - | 15 | 70 | - | 9 | - | 23 |
| - | - | 118 | 128 | - | 1 | 9 | 24 |
| - | - | 634 | 522 | - | 7 | 54 | 25 |
| - | - | 56 | 60 | - | 1 | 4 | 26 |
| - | - | 298 | 286 | - | 7 | 12 | 27 |
| - | - | 50 | 47 | - | - | 4 | 28 |
| - | - | 295 | 179 | - | - | 40 | 29 |
| - | - | 5 | 9 | - | - | 1 | 30 |
| - | - | 18 | 42 | - | - | 1 | 31 |
| - | - | 44 | 25 | - | - | 4 | 32 |
| - | - | 156 | 67 | - | - | 17 | 33 |
| Nichtwohngebäude nach Regierungsbezirken | | | | | | | |
| - | - | 82 | 61 | - | 1 | 4 | 34 |
| - | - | 12 | 47 | - | - | 2 | 35 |
| - | - | 22 | 21 | - | 1 | 1 | 36 |
| - | - | 5 | 5 | - | - | - | 37 |
| - | - | 22 | 13 | - | - | - | 38 |
| - | - | 18 | 22 | - | - | 3 | 39 |
| - | - | 38 | 34 | - | - | 5 | 40 |

11. Baugenehmigungen für neue Wohn- und Nichtwohngebäude in Bayern im Jahr 2011 nach Gebäudearten und dem überwiegend verwendeten Baustoff

| Lfd. Nr. | Gebäudeart | Ins-gesamt | davon nach dem überwiegend verwendeten Baustoff | | | | | | | |
|---|--------------------------------------|------------|---|-------------|-----------|----------------|-------------|-------------------|-----------|--------------------|
| | | | Stahl | Stahl-beton | Ziegel | Kalksand-stein | Poren-beton | Leicht-beton/Bims | Holz | sonstiger Baustoff |
| Wohnbau | | | | | | | | | | |
| Wohngebäude insgesamt | | | | | | | | | | |
| 1 | Gebäude (Anzahl) | 24 159 | - | 1 462 | 14 887 | 1 586 | 1 695 | 163 | 4 223 | 143 |
| 2 | Rauminhalt (1 000 m³) | 30 278 | - | 3 523 | 18 488 | 2 158 | 1 789 | 179 | 3 978 | 164 |
| 3 | Veranschlagte Kosten (1 000 €) | 8 610 161 | - | 1 200 682 | 5 103 251 | 560 546 | 520 991 | 48 457 | 1 131 260 | 44 974 |
| davon | | | | | | | | | | |
| Wohngebäude mit 1 Wohnung | | | | | | | | | | |
| 4 | Gebäude (Anzahl) | 19 734 | - | 875 | 12 091 | 1 259 | 1 442 | 137 | 3 818 | 112 |
| 5 | Rauminhalt (1 000 m³) | 18 688 | - | 815 | 11 991 | 1 004 | 1 246 | 122 | 3 415 | 95 |
| 6 | Veranschlagte Kosten (1 000 €) | 5 152 696 | - | 240 909 | 3 267 564 | 257 672 | 353 910 | 32 590 | 972 550 | 27 501 |
| Wohngebäude mit 2 Wohnungen | | | | | | | | | | |
| 7 | Gebäude (Anzahl) | 1 944 | - | 64 | 1 314 | 61 | 135 | 15 | 336 | 19 |
| 8 | Rauminhalt (1 000 m³) | 2 597 | - | 86 | 1 815 | 83 | 171 | 22 | 396 | 24 |
| 9 | Veranschlagte Kosten (1 000 €) | 717 095 | - | 25 027 | 496 369 | 22 176 | 46 796 | 6 660 | 113 739 | 6 328 |
| Wohngebäude mit 3 oder mehr Wohnungen | | | | | | | | | | |
| 10 | Gebäude (Anzahl) | 2 441 | - | 508 | 1 466 | 257 | 118 | 11 | 69 | 12 |
| 11 | Rauminhalt (1 000 m³) | 8 643 | - | 2 428 | 4 582 | 1 015 | 372 | 35 | 166 | 45 |
| 12 | Veranschlagte Kosten (1 000 €) | 2 605 313 | - | 843 969 | 1 311 694 | 264 042 | 120 285 | 9 207 | 44 971 | 11 145 |
| Wohnheime | | | | | | | | | | |
| 13 | Gebäude (Anzahl) | 40 | - | 15 | 16 | 9 | - | - | - | - |
| 14 | Rauminhalt (1 000 m³) | 350 | - | 194 | 100 | 56 | - | - | - | - |
| 15 | Veranschlagte Kosten (1 000 €) | 135 057 | - | 90 777 | 27 624 | 16 656 | - | - | - | - |
| Nichtwohnbau | | | | | | | | | | |
| Nichtwohngebäude insgesamt | | | | | | | | | | |
| 16 | Gebäude (Anzahl) | 9 776 | 1 526 | 3 319 | 2 002 | 265 | 137 | 51 | 2 408 | 68 |
| 17 | Rauminhalt (1 000 m³) | 53 520 | 9 058 | 30 328 | 5 885 | 1 091 | 505 | 178 | 5 919 | 556 |
| 18 | Veranschlagte Kosten (1 000 €) | 7 185 108 | 538 858 | 4 709 113 | 1 002 870 | 315 000 | 81 302 | 33 664 | 467 238 | 37 063 |
| davon | | | | | | | | | | |
| Anstaltsgebäude | | | | | | | | | | |
| 19 | Gebäude (Anzahl) | 77 | 1 | 22 | 40 | 9 | 3 | - | 1 | 1 |
| 20 | Rauminhalt (1 000 m³) | 996 | 0 | 404 | 451 | 95 | 16 | - | 3 | 27 |
| 21 | Veranschlagte Kosten (1 000 €) | 370 737 | 100 | 184 330 | 142 692 | 32 508 | 4 645 | - | 1 029 | 5 433 |
| Büro- und Verwaltungsgebäude | | | | | | | | | | |
| 22 | Gebäude (Anzahl) | 451 | 13 | 207 | 136 | 30 | 19 | 1 | 43 | 2 |
| 23 | Rauminhalt (1 000 m³) | 3 601 | 40 | 2 849 | 361 | 189 | 41 | 1 | 119 | 2 |
| 24 | Veranschlagte Kosten (1 000 €) | 1 244 977 | 7 956 | 1 021 413 | 104 193 | 67 316 | 11 503 | 161 | 31 898 | 537 |
| Landwirtschaftliche Betriebsgebäude | | | | | | | | | | |
| 25 | Gebäude (Anzahl) | 3 026 | 531 | 909 | 383 | 23 | 14 | 13 | 1 133 | 20 |
| 26 | Rauminhalt (1 000 m³) | 11 490 | 2 562 | 4 072 | 1 165 | 47 | 24 | 21 | 3 314 | 283 |
| 27 | Veranschlagte Kosten (1 000 €) | 584 962 | 116 242 | 208 283 | 81 892 | 4 159 | 2 484 | 1 140 | 160 856 | 9 906 |
| Nichtlandwirtschaftliche Betriebsgebäude | | | | | | | | | | |
| 28 | Gebäude (Anzahl) | 5 562 | 954 | 1 981 | 1 236 | 157 | 81 | 34 | 1 081 | 38 |
| 29 | Rauminhalt (1 000 m³) | 33 664 | 6 316 | 20 731 | 3 333 | 533 | 353 | 92 | 2 079 | 227 |
| 30 | Veranschlagte Kosten (1 000 €) | 3 658 075 | 397 997 | 2 405 918 | 489 038 | 135 385 | 41 866 | 5 248 | 165 393 | 17 230 |
| darunter | | | | | | | | | | |
| Fabrik- und Werkstattgebäude | | | | | | | | | | |
| 31 | Gebäude (Anzahl) | 1 217 | 208 | 589 | 241 | 36 | 27 | 2 | 112 | 2 |
| 32 | Rauminhalt (1 000 m³) | 11 302 | 1 689 | 8 070 | 727 | 134 | 188 | 5 | 473 | 18 |
| 33 | Veranschlagte Kosten (1 000 €) | 1 260 306 | 133 319 | 932 620 | 98 019 | 29 430 | 22 312 | 433 | 43 230 | 943 |
| Handels- und Lagergebäude | | | | | | | | | | |
| 34 | Gebäude (Anzahl) | 2 823 | 666 | 786 | 523 | 42 | 35 | 14 | 733 | 24 |
| 35 | Rauminhalt (1 000 m³) | 18 519 | 3 990 | 10 432 | 2 119 | 178 | 143 | 78 | 1 390 | 189 |
| 36 | Veranschlagte Kosten (1 000 €) | 1 625 528 | 206 911 | 956 127 | 295 487 | 43 143 | 14 826 | 3 814 | 92 665 | 12 555 |
| Hotels und Gaststätten | | | | | | | | | | |
| 37 | Gebäude (Anzahl) | 113 | 2 | 33 | 46 | 9 | 2 | - | 20 | 1 |
| 38 | Rauminhalt (1 000 m³) | 491 | 12 | 192 | 150 | 86 | 3 | - | 41 | 8 |
| 39 | Veranschlagte Kosten (1 000 €) | 167 270 | 3 049 | 68 590 | 43 534 | 35 131 | 790 | - | 13 468 | 2 708 |
| Sonstige Nichtwohngebäude | | | | | | | | | | |
| 40 | Gebäude (Anzahl) | 660 | 27 | 200 | 207 | 46 | 20 | 3 | 150 | 7 |
| 41 | Rauminhalt (1 000 m³) | 3 769 | 139 | 2 271 | 575 | 227 | 71 | 65 | 404 | 16 |
| 42 | Veranschlagte Kosten (1 000 €) | 1 326 357 | 16 563 | 889 169 | 185 055 | 75 632 | 20 804 | 27 115 | 108 062 | 3 957 |