



Statistische Berichte

Gewerbeanzeigen in Bayern 2018



D 1 2 j 2018
Hrsg. im Februar 2019
Bestellnr. D1202C 201800

Zeichenerklärung

- 0 mehr als nichts, aber weniger als die Hälfte der kleinsten in der Tabelle nachgewiesenen Einheit
- nichts vorhanden oder keine Veränderung
- / keine Angaben, da Zahlen nicht sicher genug
- Zahlenwert unbekannt, geheimzuhalten oder nicht rechenbar
- ... Angabe fällt später an
- X Tabellenfach gesperrt, da Aussage nicht sinnvoll
- () Nachweis unter dem Vorbehalt, dass der Zahlenwert erhebliche Fehler aufweisen kann
- p vorläufiges Ergebnis
- r berichtigtes Ergebnis
- s geschätztes Ergebnis
- D Durchschnitt
- ≙ entspricht

Auf- und Abrunden

Im Allgemeinen ist ohne Rücksicht auf die Endsummen auf- bzw. abgerundet worden. Deshalb können sich bei der Summierung von Einzelangaben geringfügige Abweichungen zu den ausgewiesenen Endsummen ergeben. Bei der Aufgliederung der Gesamtheit in Prozent kann die Summe der Einzelwerte wegen Rundens vom Wert 100 % abweichen. Eine Abstimmung auf 100 % erfolgt im Allgemeinen nicht.

Publikationsservice

Das Bayerische Landesamt für Statistik veröffentlicht jährlich über 400 Publikationen. Das aktuelle Veröffentlichungsverzeichnis ist im Internet als Datei verfügbar, kann aber auch als Druckversion kostenlos zugesandt werden.

Kostenlos

ist der Download der meisten Veröffentlichungen, z.B. von Statistischen Berichten (PDF- oder Excel-Format).


Kostenpflichtig

sind alle Printversionen (auch von Statistischen Berichten), Datenträger und ausgewählte Dateien (z.B. von Verzeichnissen, von Beiträgen, vom Jahrbuch).

Newsletter Veröffentlichungen

Die Themenbereiche können individuell ausgewählt werden. Über Neuerscheinungen wird aktuell informiert.

Webshop

 Alle Veröffentlichungen sind im Internet verfügbar unter www.statistik.bayern.de/veroeffentlichungen

Impressum

Statistische Berichte

bieten in tabellarischer Form neuestes Zahlenmaterial der jeweiligen Erhebung. Dieses wird, soweit erforderlich, methodisch erläutert und kurz kommentiert.

Herausgeber, Druck und Vertrieb

Bayerisches Landesamt für Statistik
Nürnberger Straße 95
90762 Fürth

Papier

Gedruckt auf umweltfreundlichem Papier, chlorfrei gebleicht.

Vertrieb

E-Mail vertrieb@statistik.bayern.de
Telefon 089 2119-3205
Telefax 089 2119-3457

Auskunftsdienst

E-Mail info@statistik.bayern.de
Telefon 089 2119-3218
Telefax 089 2119-13580

© Bayerisches Landesamt für Statistik, Fürth 2019
Vervielfältigung und Verbreitung, auch auszugsweise, mit Quellenangabe gestattet.

Hinweis: Diese Druckschrift wird im Rahmen der Öffentlichkeitsarbeit der Bayerischen Staatsregierung herausgegeben. Sie darf weder von Parteien noch von Wahlwerbern oder Wahlhelfern im Zeitraum von fünf Monaten vor einer Wahl zum Zwecke der Wahlwerbung verwendet werden. Dies gilt für Landtags-, Bundestags-, Kommunal- und Europawahlen. Missbräuchlich ist während dieser Zeit insbesondere die Verteilung auf Wahlveranstaltungen, an Informationsständen der Parteien sowie das Einlegen, Aufdrucken und Aufkleben parteipolitischer Informationen oder Werbemittel. Untersagt ist gleichfalls die Weitergabe an Dritte zum Zwecke der Wahlwerbung. Auch ohne zeitlichen Bezug zu einer bevorstehenden Wahl darf die Druckschrift nicht in einer Weise verwendet werden, die als Parteinahme der Staatsregierung zugunsten einzelner politischer Gruppen verstanden werden könnte. Den Parteien ist es gestattet, die Druckschrift zur Unterrichtung ihrer eigenen Mitglieder zu verwenden.

Inhaltsverzeichnis

Vorbemerkungen	4
Abbildungen	
Abb. 1 Gewerbeanmeldungen und -abmeldungen sowie Neugründungen und vollständige Aufgaben in Bayern seit 2002	6
Abb. 2 Neugründungen und vollständige Aufgaben in Bayern 2018 je 1 000 Einwohner	6
Abb. 3 Gewerbeanmeldungen und Neugründungen in Bayern 2018 nach Wirtschaftsabschnitten	7
Abb. 4 Neugründungen in Bayern 2018 nach der Rechtsform	7
Tabellen	
1. Gewerbeanmeldungen und -abmeldungen in Bayern seit 2010	8
2. Gewerbeanmeldungen und -abmeldungen in Bayern 2018 nach Art der Niederlassung und Rechtsform	9
3. Gewerbeanmeldungen in Bayern 2018 nach Wirtschaftsabschnitten und ausgewählten Wirtschaftsabteilungen	10
4. Gewerbeabmeldungen in Bayern 2018 nach Wirtschaftsabschnitten und ausgewählten Wirtschaftsabteilungen	11
5. Gewerbeanmeldungen in Bayern 2018 nach Wirtschaftsabschnitten sowie nach Art der Niederlassung und Rechtsform	12
6. Gewerbeabmeldungen in Bayern 2018 nach Wirtschaftsabschnitten sowie nach Art der Niederlassung und Rechtsform	14
7. Gewerbeanmeldungen in Bayern 2018 nach Regierungsbezirken sowie nach Wirtschaftsabschnitten und ausgewählten Wirtschaftsabteilungen	16
8. Gewerbeabmeldungen in Bayern 2018 nach Regierungsbezirken sowie nach Wirtschaftsabschnitten und ausgewählten Wirtschaftsabteilungen	23
9. Gewerbeanmeldungen in Bayern 2018 nach Wirtschaftsabschnitten und Kreisen	30
10. Gewerbeabmeldungen in Bayern 2018 nach Wirtschaftsabschnitten und Kreisen	38
11. Gewerbeanmeldungen und -abmeldungen in Bayern 2018 nach Kreisen	46

Vorbemerkungen

Die Gewerbeanzeigenstatistik wird seit 1996 bundeseinheitlich durchgeführt. Sie informiert über das Gewerbeldegeschehen u.a. nach Rechtsformen, Wirtschaftszweigen sowie nach der Staatsangehörigkeit der Gewerbetreibenden. Ab Januar 2003 erlaubt eine Änderung der Gewerbeordnung zusätzliche Fragestellungen und detailliertere Antwortmöglichkeiten, die insbesondere eine genauere Darstellung des Gründungs- und Stilllegungsgeschehens ermöglichen.

Rechtsgrundlage

Rechtsgrundlage für eine bundeseinheitliche Auswertung der Gewerbeanzeigen ist die Gewerbeordnung (§ 14) in der Fassung der Bekanntmachung vom 22. Februar 1999 (BGBl I S. 202), in Verbindung mit dem Gesetz über die Statistik für Bundeszwecke (Bundesstatistikgesetz – BStatG) vom 22. Januar 1987 (BGBl I S. 462, 565), jeweils in der aktuellen Fassung.

Berichtskreis

Die Auskunftspflicht betrifft den Gewerbetreibenden (d.h. die das Gewerbe ausübende natürliche oder juristische Person), der nach § 14 der Gewerbeordnung (GewO) jedes stehende Gewerbe oder den Betrieb einer Zweigniederlassung oder einer unselbständigen Zweigstelle beim örtlich zuständigen Gewerbeamt anzeigen muss. Dieser Anzeigepflicht ist mit drei verschiedenen Formularen nachzukommen, unterschieden nach Anmeldung, Ummeldung oder Abmeldung. Statistisch ausgewertet werden die Kopien dieser Anzeigen, die den Statistischen Landesämtern monatlich von den Gewerbeämtern übermittelt werden.

Als Gewerbe gilt jede erlaubte selbstständige Tätigkeit, die auf Dauer angelegt ist und mit der Absicht der Gewinnerzielung betrieben wird. Die Tätigkeiten, die der Gewerbeordnung unterliegen, regelt § 6 GewO. Ausgenommen von der Anzeigepflicht sind die so genannten Urproduktionen (Land- und Forstwirtschaft, Fischerei, Garten- und Weinbau sowie Bergbau), die freien Berufe (z.B. Ärzte, Rechtsanwälte, Notare, Wirtschaftsprüfer, wissenschaftliche und künstlerische oder schriftstellerische Tätigkeiten), Versicherungsunternehmen und die Verwaltung eigenen Vermögens. Wird aber eine dieser nichtgewerblichen Tätigkeiten in Verbindung mit einer Gewerbetätigkeit ausgeübt, kommen die allgemeinen Bestimmungen der GewO zur Anwendung.

Hinweise

Mit Einführung des „Ersten Gesetzes zum Abbau bürokratischer Hemmnisse insbesondere in der mittelständischen Wirtschaft“ vom 22. August 2006 (BGBl I S. 1970) wurde die Auswertung der Gewerbeummeldungen ab Berichtsmonat September 2006 eingestellt.

Bei der Interpretation der Ergebnisse ist zu beachten, dass nicht in jedem Fall einer Gewerbeanmeldung auch die tatsächliche Ausübung des Gewerbes folgt. Auch Übernahmen und örtliche Verlagerungen bestehender Betriebe werden als Anmeldungen gezählt, ebenso wie z.B. der Gesellschaftereintritt. Somit sind Gewerbeanmeldungen nur zum Teil mit Neuerrichtungen oder Existenzgründungen gleichzusetzen. Hinsichtlich der Gewerbeabmeldungen ist zu beachten, dass nicht alle Abmeldungen sofort nach der Einstellung der wirtschaftlichen Tätigkeit erfolgen. Die Abmeldungen sind damit in der Regel untererfasst.

Soweit Meldungen der Gewerbeämter im Statistischen Landesamt verspätet eingehen (aus organisatorischen und/oder technischen Gründen), sind diese nicht verloren, sondern fließen in das Statistikergebnis des nächstmöglichen Berichtsmonats ein. Dies führt ggf. zwar zu einer eingeschränkten Vergleichbarkeit entsprechender Kreisergebnisse; da es sich allerdings um Ausnahmefälle handelt, wird bei der Ergebnisdarstellung auf explizite Hinweise verzichtet.

Definitionen

Gewerbeanmeldung: Gründe für eine Anmeldung sind

- die Neuerrichtung eines Betriebes durch Neugründung oder Umwandlung (z.B. Verschmelzung, Spaltung)
- der Zuzug eines Betriebes aus einer anderen Gemeinde (auch innerhalb des Zuständigkeitsbereiches eines Landratsamts)
- die Übernahme eines bereits bestehenden Betriebes durch Rechtsformwechsel, Gesellschaftereintritt oder Erbfolge/Kauf/Pacht.

Neuerrichtung: Zur Neuerrichtung zählen die erstmalige Anmeldung eines Gewerbebetriebes als Hauptniederlassung, Zweigniederlassung oder unselbständige Zweigstelle (= Betriebsgründung), die Anmeldung als Neuerrichtung eines Kleingewerbetreibenden bzw. einer Nebentätigkeit (= sonstige Neugründung) sowie Gründungen nach dem Umwandlungsgesetz.

Betriebsgründung: Neugründungen von Betrieben als Hauptniederlassungen, Zweigniederlassungen oder unselbständige Zweigstellen durch juristische Personen, Personengesellschaften oder natürliche Personen (Einzelunternehmer). Bei einer natürlichen Person, die eine Hauptniederlassung anmeldet, ist Voraussetzung, dass sie entweder in das Handelsregister eingetragen ist oder aber eine Handwerkskarte besitzt oder mindestens einen Arbeitnehmer beschäftigt. Bei den Betriebsgründungen kann eine größere wirtschaftliche Bedeutung vermutet werden.

Hauptniederlassung: Mittelpunkt des Geschäftsverkehrs eines Betriebes, der sich bei Personengesellschaften und juristischen Personen am Sitz des Unternehmens befindet. Er kann auch in der Wohnung des Gewerbetreibenden liegen.

Zweigniederlassung: Betrieb mit selbständiger Organisation, selbständigen Betriebsmitteln und gesonderter Buchführung, dessen Leiter Geschäfte selbständig abzuschließen und durchzuführen befugt sind.

Unselbständige Zweigstelle: Feste örtliche Anlagen oder Einrichtungen, die der Ausübung eines stehenden Gewerbes dienen (z.B. Auslieferungslager), jedoch nicht die Bedingungen der Zweigniederlassung erfüllen.

Sonstige Neugründung: Neugründungen im Nebenerwerb und Neugründungen von Hauptniederlassungen durch Kleingewerbetreibende, die nach Art und Weise keinen in kaufmännischer Weise eingerichteten Geschäftsbetrieb erfordern. Der Kleingewerbetreibende ist nicht im Handelsregister eingetragen, besitzt keine Handwerkskarte und beschäftigt keine Arbeitnehmer.

Umwandlung: Die Umwandlung nach dem Umwandlungsgesetz umfasst

- die Verschmelzung mehrerer Unternehmen zu einem Unternehmen (der übertragende Rechtsträger erlischt)
- die Aufspaltung eines Unternehmens in mehrere Unternehmen (Umkehrung der Verschmelzung) sowie
- die Aufspaltung oder Ausgliederung von Unternehmensteilen mit dem Ziel der Neugründung (der abspaltende Rechtsträger bleibt bestehen).

Nicht zu den Umwandlungen zählen Rechtsformwechsel, bei denen der neue und der alte Rechtsträger identisch sind.

Zuzug: Verlagerung eines bereits bestehenden Betriebes aus dem Bereich einer anderen Gewerbemeldebehörde.

Übernahme: Zusammengefasst sind hier die Meldegründe Kauf oder Pacht eines Unternehmens, der Eintritt der Erbfolge, Rechtsformänderungen sowie Gesellschaftereintritte.

Personengesellschaft: Hier sind alle geschäftsführungsberechtigten Gesellschafter die Gewerbetreibenden, nicht dagegen die Personengesellschaft als solche, weil diese keine eigene Rechtspersönlichkeit besitzt. Zu den Personengesellschaften zählen die Gesellschaft des bürgerlichen Rechts (GbR bzw. BGB-Gesellschaft), die offene Handelsgesellschaft (OHG) sowie die Kommanditgesellschaft (KG).

Juristische Person: Hierbei handelt es sich beispielsweise um eine Gesellschaft mit beschränkter Haftung (GmbH), eine Aktiengesellschaft (AG), eine eingetragene Genossenschaft (eG) oder einen eingetragenen Verein (eV).

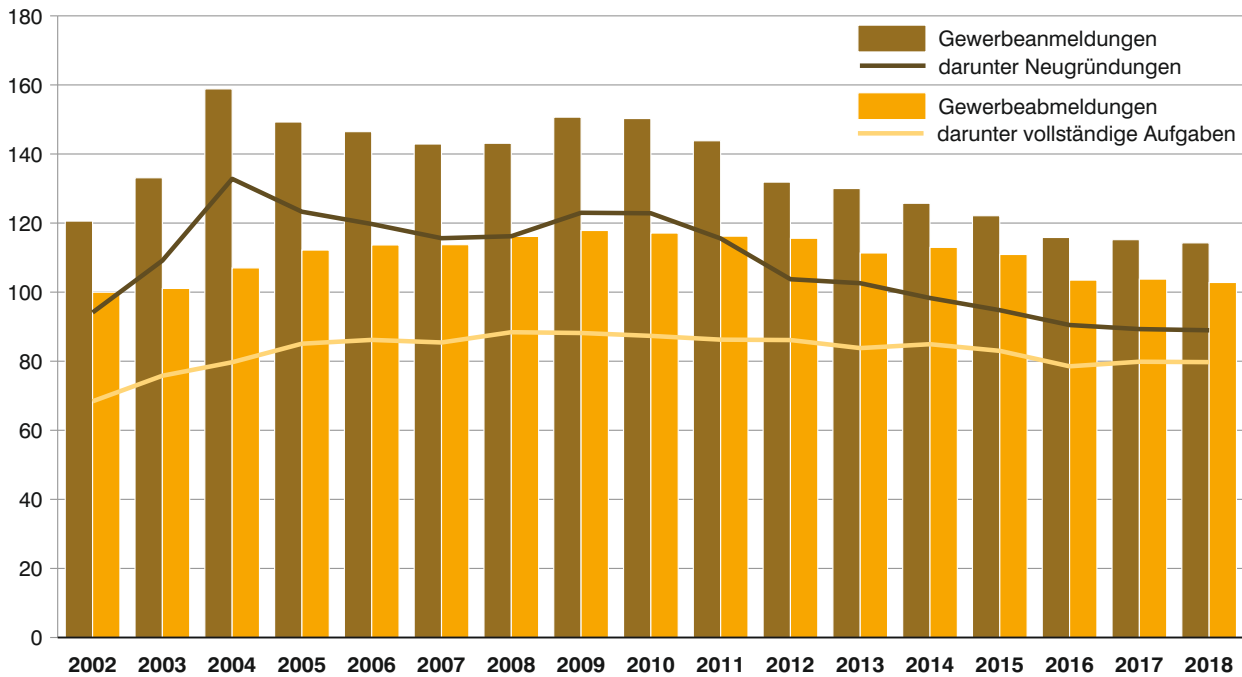
Gewerbeabmeldung: Gründe für eine Abmeldung sind

- die Aufgabe eines Betriebes durch vollständige Aufgabe oder Umwandlung (z.B. Verschmelzung, Spaltung)
- der Fortzug eines Betriebes in eine andere Gemeinde (auch innerhalb des Zuständigkeitsbereichs eines Landratsamts)
- die Übergabe eines weiterhin bestehenden Betriebes durch Rechtsformwechsel, Gesellschafteraustritt oder Erbfolge/Verkauf/Verpachtung.

Wirtschaftszweigsystematik

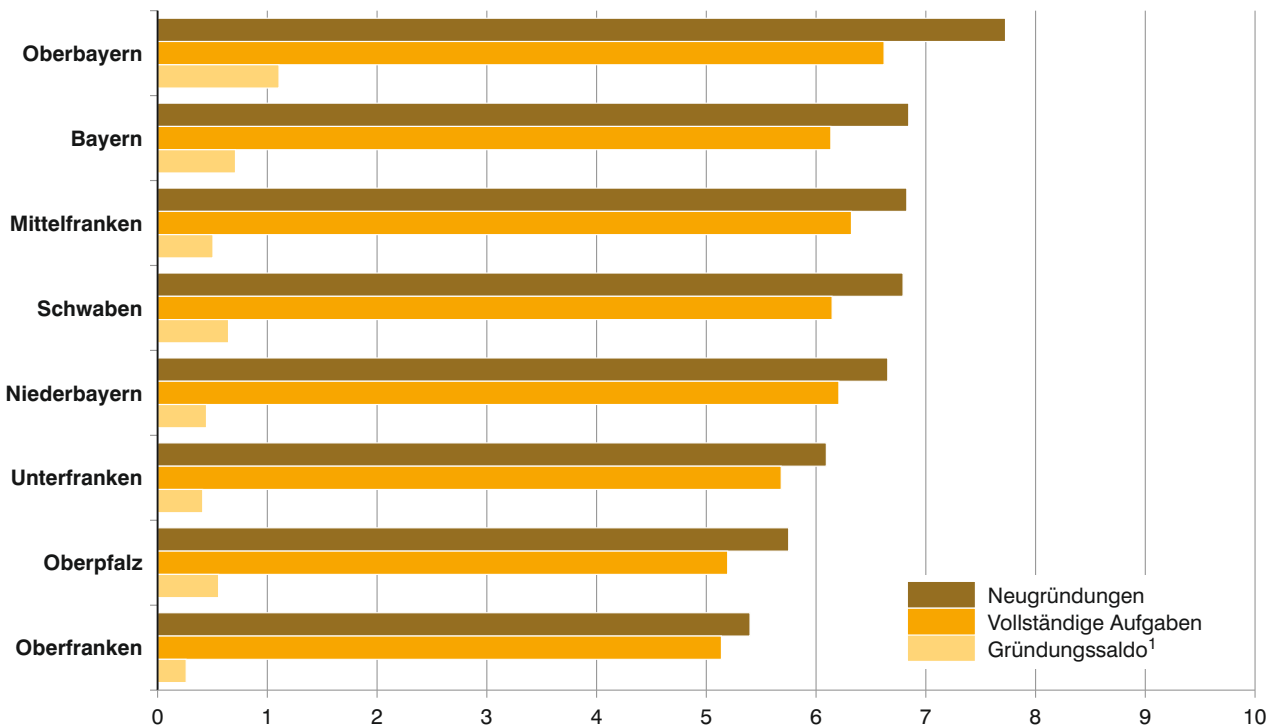
Die Ergebnisse der Gewerbeanzeigenstatistik werden seit Anfang 2008 nach der Klassifikation der Wirtschaftszweige, Ausgabe 2008 (WZ 2008) dargestellt.

Abb. 1
Gewerbeanmeldungen und -abmeldungen sowie Neugründungen und vollständige Aufgaben* in Bayern seit 2002
 in Tausend



* Ohne Reisegewerbe.

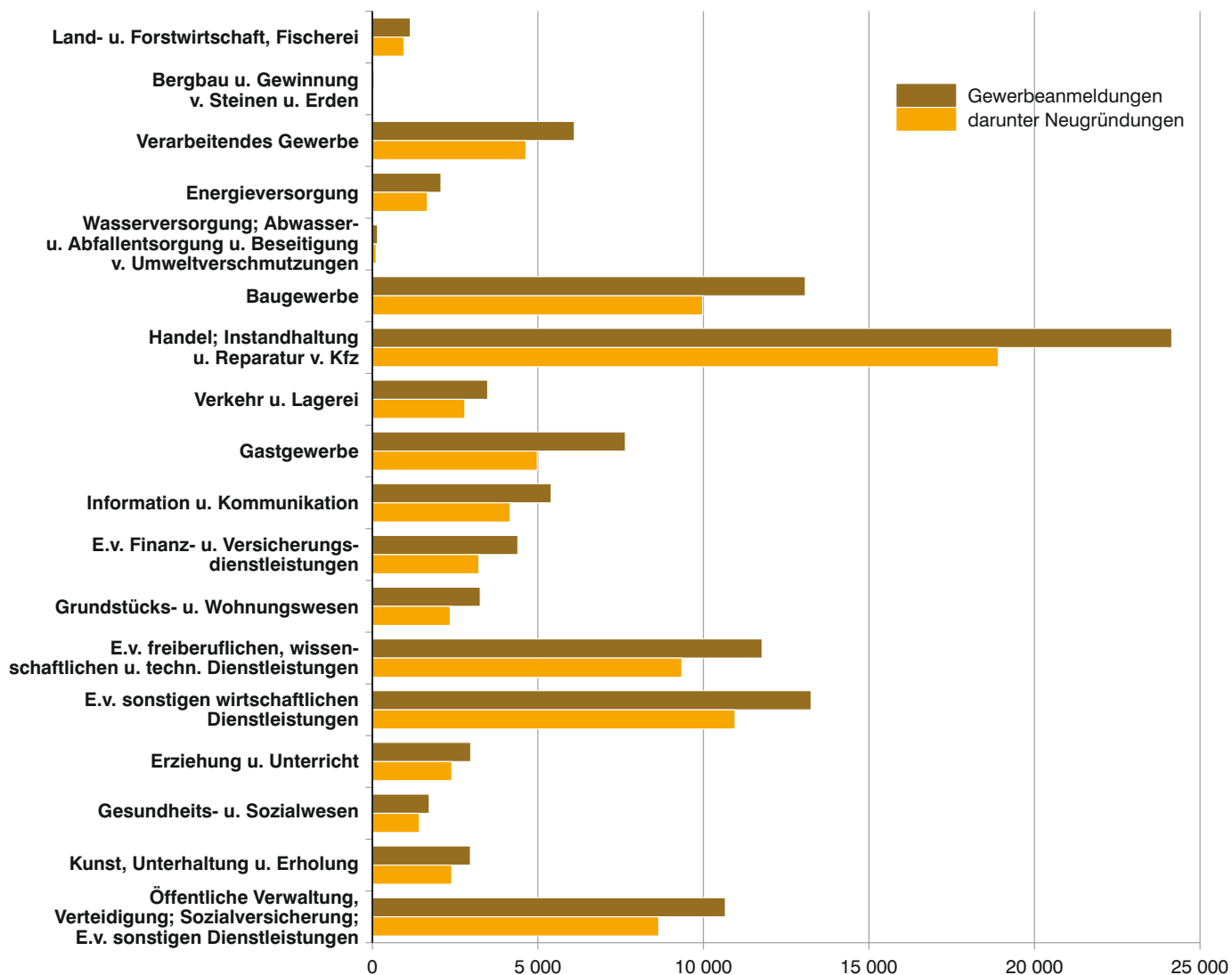
Abb. 2
Neugründungen und vollständige Aufgaben* in Bayern 2018
 je 1 000 Einwohner (Einwohnerzahl am 31. Dezember 2017)



* Ohne Reisegewerbe.

¹ Differenz zwischen Neugründungen und vollständigen Aufgaben.

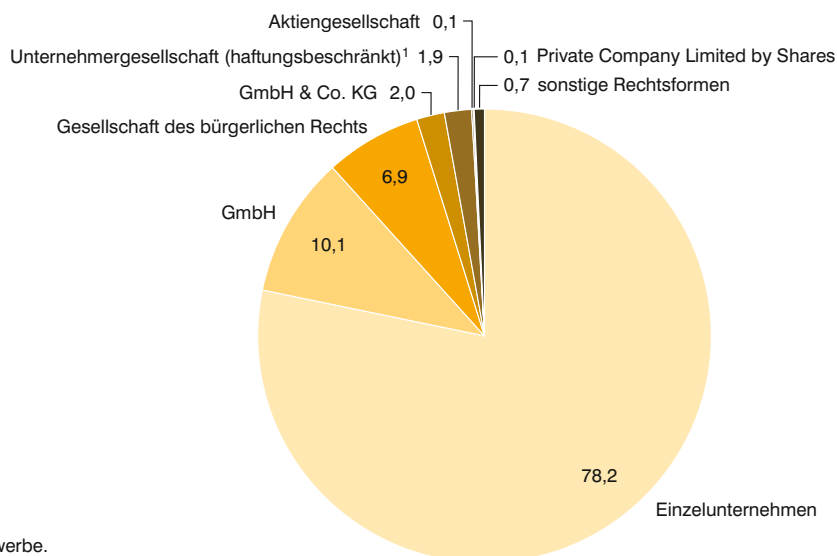
Abb. 3
Gewerbeanmeldungen und Neugründungen* in Bayern 2018 nach Wirtschaftsabschnitten**



* Ohne Reisegewerbe.

** Klassifikation der Wirtschaftszweige, Ausgabe 2008 (WZ 2008), Kurzbezeichnung.

Abb. 4
Neugründungen* in Bayern 2018 nach der Rechtsform in Prozent



* Ohne Reisegewerbe.

¹ Ohne Reisegewerbe.

1. Gewerbebeanmeldungen und -abmeldungen in Bayern seit 2010

Jahr / Monat	Gewerbebeanmeldungen ¹⁾				Gewerbeabmeldungen ¹⁾			
	ins- gesamt	und zwar			ins- gesamt	und zwar		
		Neuerrichtung	Neugründung	Betriebs- gründung		Aufgabe	vollständige Aufgabe	Betriebs- aufgabe
Anzahl								
2010	150 264	123 398	122 834	27 017	117 107	88 067	87 335	19 804
2011	143 823	116 008	115 538	26 231	116 208	86 920	86 243	19 038
2012	131 857	104 118	103 739	24 186	115 593	86 725	86 131	19 578
2013	129 998	103 022	102 591	22 179	111 336	84 390	83 799	18 359
2014	125 730	98 794	98 298	20 798	112 958	85 606	84 926	17 228
2015	122 119	95 299	94 773	20 812	110 904	83 673	83 000	16 901
2016	115 825	90 967	90 479	20 231	103 481	79 148	78 528	15 950
2017	115 187	89 874	89 300	19 279	103 773	80 547	79 851	16 019
2018	114 263	89 606	88 958	18 765	102 795	80 485	79 734	15 329
2017 Januar	12 880	9 663	9 618	2 291	13 426	10 382	10 330	2 162
Februar	9 575	7 511	7 456	1 757	8 210	6 259	6 197	1 289
März	11 673	9 231	9 194	2 080	9 453	7 249	7 201	1 566
April	8 564	6 733	6 695	1 535	6 822	5 100	5 074	1 127
Mai	9 628	7 650	7 626	1 645	7 557	5 782	5 749	1 262
Juni	8 751	6 944	6 863	1 335	7 057	5 470	5 392	1 075
Juli	9 213	7 323	7 287	1 511	7 487	5 742	5 706	1 198
August	9 038	7 133	7 082	1 425	7 475	5 727	5 659	1 161
September	9 022	7 062	7 009	1 440	7 373	5 639	5 555	1 078
Oktober	9 067	7 137	7 076	1 361	7 647	5 972	5 885	1 085
November	9 406	7 339	7 280	1 541	8 940	7 104	7 029	1 335
Dezember	8 370	6 148	6 114	1 358	12 326	10 121	10 074	1 681
2018 Januar	12 052	9 175	9 130	1 871	11 239	8 592	8 533	1 756
Februar	9 580	7 528	7 492	1 544	8 424	6 615	6 579	1 250
März	10 105	7 996	7 964	1 645	8 887	6 941	6 899	1 341
April	9 519	7 514	7 458	1 546	7 603	5 917	5 856	1 224
Mai	8 796	6 969	6 928	1 526	7 055	5 429	5 390	1 084
Juni	9 253	7 352	7 312	1 431	7 780	6 025	5 983	1 170
Juli	9 717	7 615	7 554	1 685	8 043	6 177	6 114	1 296
August	9 034	7 187	7 105	1 574	7 653	5 899	5 813	1 111
September	8 734	6 923	6 843	1 414	7 199	5 589	5 487	1 026
Oktober	9 930	7 888	7 792	1 537	8 242	6 461	6 352	1 152
November	9 388	7 455	7 415	1 588	8 646	6 879	6 821	1 219
Dezember	8 155	6 004	5 965	1 404	12 024	9 961	9 907	1 700
Veränderungen in % gegenüber dem Vorjahr								
2010	- 0,3	- 0,4	- 0,1	0,8	- 0,6	- 1,2	- 0,9	- 1,2
2011	- 4,3	- 6,0	- 5,9	- 2,9	- 0,8	- 1,3	- 1,3	- 3,9
2012	- 8,3	- 10,2	- 10,2	- 7,8	- 0,5	- 0,2	- 0,1	2,8
2013	- 1,4	- 1,1	- 1,1	- 8,3	- 3,7	- 2,7	- 2,7	- 6,2
2014	- 3,3	- 4,1	- 4,2	- 6,2	1,5	1,4	1,3	- 6,2
2015	- 2,9	- 3,5	- 3,6	0,1	- 1,8	- 2,3	- 2,3	- 1,9
2016	- 5,2	- 4,5	- 4,5	- 2,8	- 6,7	- 5,4	- 5,4	- 5,6
2017	- 0,6	- 1,2	- 1,3	- 4,7	0,3	1,8	1,7	0,4
2018	- 0,8	- 0,3	- 0,4	- 2,7	- 0,9	- 0,1	- 0,1	- 4,3
2018 Januar	- 6,4	- 5,1	- 5,1	- 18,3	- 16,3	- 17,2	- 17,4	- 18,8
Februar	0,1	0,2	0,5	- 12,1	2,6	5,7	6,2	- 3,0
März	- 13,4	- 13,4	- 13,4	- 20,9	- 6,0	- 4,2	- 4,2	- 14,4
April	11,2	11,6	11,4	0,7	11,4	16,0	15,4	8,6
Mai	- 8,6	- 8,9	- 9,2	- 7,2	- 6,6	- 6,1	- 6,2	- 14,1
Juni	5,7	5,9	6,5	7,2	10,2	10,1	11,0	8,8
Juli	5,5	4,0	3,7	11,5	7,4	7,6	7,2	8,2
August	0,0	0,8	0,3	10,5	2,4	3,0	2,7	- 4,3
September	- 3,2	- 2,0	- 2,4	- 1,8	- 2,4	- 0,9	- 1,2	- 4,8
Oktober	9,5	10,5	10,1	12,9	7,8	8,2	7,9	6,2
November	- 0,2	1,6	1,9	3,0	- 3,3	- 3,2	- 3,0	- 8,7
Dezember	- 2,6	- 2,3	- 2,4	3,4	- 2,5	- 1,6	- 1,7	1,1

¹⁾ Ohne Reisegewerbe.

2. Gewerbebeanmeldungen und -abmeldungen in Bayern 2018 nach Art der Niederlassung und Rechtsform

Lfd. Nr.	Art der Niederlassung Rechtsform Geschlecht Staatsangehörigkeit	Gewerbebeanmeldungen ¹⁾		Gewerbeabmeldungen ¹⁾	
		insgesamt	darunter Neugründung	insgesamt	darunter vollständige Aufgabe
1	Insgesamt	114 263	88 958	102 795	79 734
Davon nach der Art der Niederlassung					
2	Hauptniederlassung	108 181	84 480	97 527	75 956
3	Zweigniederlassung	1 578	1 165	1 552	1 113
4	Unselbständige Zweigstelle	4 504	3 313	3 716	2 665
Davon nach der Rechtsform des Unternehmens					
5	Einzelunternehmen	86 070	69 604	82 787	68 139
6	Offene Handelsgesellschaft	411	189	469	198
7	Kommanditgesellschaft	205	119	253	146
8	Gesellschaft mit beschränkter Haftung & Co. KG	2 827	1 767	1 672	810
9	Gesellschaft des bürgerlichen Rechts	8 446	6 110	7 561	4 352
10	Aktiengesellschaft	215	103	234	122
11	Gesellschaft mit beschränkter Haftung	15 498	10 669	9 297	5 565
12	dar. Unternehmergesell. (haftungsbeschränkt) ²⁾ ...	2 217	1 716	1 309	870
13	Private Company Limited by Shares	77	57	152	122
14	Genossenschaft	58	21	61	44
15	Eingetragener Verein	147	114	102	77
16	Sonstige Rechtsformen	309	205	207	159
Darunter Einzelunternehmen nach dem Geschlecht des Inhabers					
17	Männlich	54 639	43 913	51 963	42 278
18	Weiblich	31 431	25 691	30 824	25 861
Darunter Einzelunternehmen nach ausgewählter Staatsangehörigkeit des Inhabers					
19	Deutschland	65 969	52 746	65 542	53 271
20	Rumänien	3 437	2 987	2 905	2 551
21	Türkei	2 305	1 905	2 058	1 735
22	Polen	2 247	1 895	2 148	1 928
23	Italien	1 158	874	1 083	878
24	Ungarn	1 139	932	942	797
25	Kroatien	958	799	847	752
26	Bulgarien	926	811	719	649
27	Griechenland	743	607	700	602
28	Österreich	722	557	818	665
29	Kosovo	684	590	424	350
30	Syrien	445	389	237	202
31	Irak	390	321	289	243
32	Serbien	379	326	329	276
33	Vietnam	354	265	254	205
34	Bosnien-Herzegowina	329	283	265	240
35	Russland	252	222	174	154
36	Tschechische Republik	227	175	234	201
37	Ukraine	194	176	143	125
38	Slowakei	185	157	161	138
39	Thailand	165	134	125	103
40	EU-Staaten ³⁾	12 633	10 556	11 365	9 878

¹⁾ Ohne Reisegewerbe. - ²⁾ Der Ergebnismittelwert für haftungsbeschränkte Unternehmergesellschaften ist seit 2009 möglich.-

³⁾ Ohne Deutschland.

3. Gewerbeanmeldungen in Bayern 2018 nach Wirtschaftsabschnitten und ausgewählten Wirtschaftsabteilungen

Nr. der Klassifikation ¹⁾	Wirtschaftszweig (H.v. = Herstellung von E.v. = Erbringung von)	Gewerbeanmeldungen insgesamt ²⁾	davon							
			Neuerrichtung			Zuzug	Übernahme			
			insgesamt	Neugründung	Umwandlung		insgesamt	Rechtsformwechsel	Gesellschaftereintritt	Erbfolge/Kauf/Pacht
A	Land- u. Forstwirtschaft, Fischerei	1 146	957	954	3	125	64	25	10	29
B	Bergbau u. Gewinnung v. Steinen u. Erden	50	36	35	1	9	5	2	-	3
C	Verarbeitendes Gewerbe	6 101	4 710	4 638	72	869	522	179	39	304
10	dar. H.v. Nahrungs- u. Futtermitteln	680	464	460	4	40	176	37	9	130
11	Getränkeherstellung	111	89	89	-	4	18	8	4	6
13	H.v. Textilien	485	426	423	3	41	18	2	4	12
14	H.v. Bekleidung	424	365	365	-	51	8	3	-	5
16	H.v. Holz-, Flecht-, Korb- u. Korkwaren (ohne Möbel)	362	295	294	1	41	26	5	1	20
18	H.v. Druckerzeugnissen; Vervielfältigung v. bespielten Ton-, Bild- u. Datenträgern	380	287	285	2	71	22	11	1	10
25	H.v. Metallerzeugnissen	670	496	491	5	112	62	29	5	28
26	H.v. DV-Geräten, elektron. u. optischen Erzeugnissen	214	150	139	11	51	13	8	1	4
27	H.v. elektrischen Ausrüstungen	94	63	61	2	26	5	2	1	2
28	Maschinenbau	321	223	211	12	66	32	13	-	19
29	H.v. Kraftwagen u. Kraftwagenteilen	91	69	65	4	19	3	2	1	-
31	H.v. Möbeln	222	155	153	2	43	24	10	2	12
D	Energieversorgung	2 072	1 665	1 662	3	184	223	35	32	156
E	Wasserversorgung; Abwasser- u. Abfallentsorgung u. Beseitigung v. Umweltverschmutzungen	157	119	115	4	20	18	5	7	6
F	Baugewerbe	13 077	10 002	9 973	29	2 059	1 016	239	617	160
41	dav. Hochbau	657	513	508	5	107	37	11	19	7
42	Tiefbau	255	192	185	7	59	4	3	-	1
43	vorbereitende Baustellenarbeiten, Bauinstallation u. sonstiges Ausbaugewerbe	12 165	9 297	9 280	17	1 893	975	225	598	152
G	Handel; Instandhaltung u. Reparatur v. Kfz	24 147	19 115	18 905	210	3 255	1 777	520	156	1 101
45	dav. Handel mit Kfz; Instandhaltung u. Reparatur v. Kfz	3 532	2 683	2 660	23	579	270	99	24	147
46	Großhandel (ohne Handel mit Kfz)	5 032	3 802	3 756	46	979	251	113	26	112
47	Einzelhandel (ohne Handel mit Kfz)	15 583	12 630	12 489	141	1 697	1 256	308	106	842
H	Verkehr u. Lagerei	3 483	2 814	2 794	20	460	209	72	26	111
49	dar. Landverkehr u. Transport in Rohrfernleitungen	2 054	1 630	1 623	7	289	135	41	20	74
53	Post-, Kurier- u. Expressdienste	871	771	769	2	78	22	5	1	16
I	Gastgewerbe	7 642	4 999	4 983	16	190	2 453	205	92	2 156
55	dav. Beherbergung	1 033	651	645	6	20	362	49	13	300
56	Gastronomie	6 609	4 348	4 338	10	170	2 091	156	79	1 856
J	Information u. Kommunikation	5 401	4 180	4 162	18	1 093	128	73	25	30
58	dar. Verlagswesen	394	290	287	3	88	16	8	1	7
61	Telekommunikation	186	156	155	1	23	7	4	-	3
62	E. v. Dienstleistungen der Informationstechnologie	3 538	2 691	2 680	11	770	77	54	13	10
63	Informationsdienstleistungen	741	612	609	3	113	16	6	8	2
K	E.v. Finanz- u. Versicherungsdienstleistungen	4 395	3 259	3 218	41	1 033	103	73	8	22
66	dar. mit Finanz- u. Versicherungsdienstleistungen verbundene Tätigkeiten	3 338	2 492	2 488	4	781	65	42	5	18
L	Grundstücks- u. Wohnungswesen	3 259	2 364	2 352	12	733	162	71	27	64
M	E.v. freiberuflichen, wissenschaftlichen u. technischen Dienstleistungen	11 771	9 392	9 348	44	2 133	246	136	48	62
70	dar. Verwaltung u. Führung v. Unternehmen u. Betrieben; Unternehmensberatung	3 355	2 555	2 541	14	719	81	60	9	12
73	Werbung u. Marktforschung	2 530	2 091	2 086	5	393	46	19	8	19
N	E.v. sonstigen wirtschaftlichen Dienstleistungen	13 252	11 007	10 954	53	1 898	347	141	70	136
77	dar. Vermietung v. beweglichen Sachen	1 146	945	937	8	135	66	22	14	30
78	Vermittlung u. Überlassung v. Arbeitskräften	504	409	381	28	75	20	10	4	6
79	Reisebüros, -veranstalter u. E.v. sonstigen Reservierungsdienstleistungen	548	438	438	-	82	28	11	1	16
81	Gebäudebetreuung; Garten- u. Landschaftsbau	6 558	5 513	5 506	7	882	163	69	33	61
P	Erziehung u. Unterricht	2 971	2 405	2 400	5	445	121	38	20	63
Q	Gesundheits- u. Sozialwesen	1 718	1 426	1 418	8	243	49	26	7	16
R	Kunst, Unterhaltung u. Erholung	2 960	2 403	2 397	6	371	186	30	38	118
O + S	Öffentliche Verwaltung, Verteidigung; Sozialversicherung; E.v. sonstigen Dienstleistungen	10 661	8 753	8 650	103	1 361	547	87	37	423
A - S	Insgesamt	114 263	89 606	88 958	648	16 481	8 176	1 957	1 259	4 960

¹⁾ Klassifikation der Wirtschaftszweige, Ausgabe 2008 (WZ 2008), Kurzbezeichnung. - ²⁾ Ohne Reisegewerbe.

4. Gewerbeabmeldungen in Bayern 2018 nach Wirtschaftsabschnitten und ausgewählten Wirtschaftsabteilungen

Nr. der Klassi- fikation ¹⁾	Wirtschaftszweig (H.v. = Herstellung von E.v. = Erbringung von)	Ge- werbe- abmel- dungen insge- samt ²⁾	davon							
			Aufgabe			Fortzug	Übergabe			
			ins- gesamt	davon			ins- gesamt	davon		
				voll- ständige Aufgabe	Um- wand- lung			Rechts- form- wechsel	Gesell- schafter- austritt	Erbfolge/ Verkauf/ Verpach- tung
A	Land- u. Forstwirtschaft, Fischerei	869	690	687	3	123	56	16	16	24
B	Bergbau u. Gewinnung v. Steinen u. Erden	62	48	48	-	6	8	1	3	4
C	Verarbeitendes Gewerbe	5 853	4 443	4 368	75	856	554	177	125	252
10	dar. H.v. Nahrungs- u. Futtermitteln	791	616	611	5	43	132	32	12	88
11	Getränkeherstellung	90	57	57	-	8	25	7	9	9
13	H.v. Textilien	452	377	377	-	51	24	5	9	10
14	H.v. Bekleidung	406	358	357	1	38	10	3	3	4
16	H.v. Holz-, Flecht-, Korb- u. Korkwaren (ohne Möbel)	340	261	256	5	44	35	9	9	17
18	H.v. Druckerzeugnissen; Vervielfältigung v. bespielten Ton-, Bild- u. Datenträgern	384	307	305	2	57	20	8	3	9
25	H.v. Metallerzeugnissen	623	434	430	4	109	80	31	25	24
26	H.v. DV-Geräten, elektron. u. optischen Erzeugnissen	274	189	175	14	66	19	7	6	6
27	H.v. elektrischen Ausrüstungen	133	84	83	1	41	8	2	3	3
28	Maschinenbau	272	170	161	9	68	34	15	1	18
29	H.v. Kraftwagen u. Kraftwagenteilen	71	45	39	6	19	7	2	1	4
31	H.v. Möbeln	184	130	129	1	38	16	2	6	8
D	Energieversorgung	917	544	536	8	115	258	37	62	159
E	Wasserversorgung; Abwasser- u. Abfallentsorgung u. Beseitigung v. Umweltverschmutzungen	129	96	94	2	20	13	3	5	5
F	Baugewerbe	11 683	8 730	8 688	42	1 603	1 350	251	940	159
41	dav. Hochbau	553	387	380	7	108	58	11	36	11
42	Tiefbau	165	124	114	10	34	7	2	2	3
43	vorbereitende Baustellenarbeiten, Bauinstallation u. sonstiges Ausbaugewerbe	10 965	8 219	8 194	25	1 461	1 285	238	902	145
G	Handel; Instandhaltung u. Reparatur v. Kfz	25 008	20 164	19 966	198	2 979	1 865	577	381	907
45	dav. Handel mit Kfz; Instandhaltung u. Reparatur v. Kfz	3 348	2 569	2 549	20	509	270	93	60	117
46	Großhandel (ohne Handel mit Kfz)	5 425	4 216	4 176	40	884	325	130	79	116
47	Einzelhandel (ohne Handel mit Kfz)	16 235	13 379	13 241	138	1 586	1 270	354	242	674
H	Verkehr u. Lagerei	3 358	2 713	2 691	22	421	224	67	48	109
49	dar. Landverkehr u. Transport in Rohrfernleitungen	2 044	1 653	1 645	8	228	163	40	36	87
53	Post-, Kurier- u. Expressdienste	801	696	694	2	86	19	6	4	9
I	Gastgewerbe	8 064	6 151	6 133	18	1 185	1 728	206	225	1 297
55	dav. Beherbergung	1 064	765	756	9	25	274	43	28	203
56	Gastronomie	7 000	5 386	5 377	9	160	1 454	163	197	1 094
J	Information u. Kommunikation	4 213	3 128	3 092	36	892	193	85	77	31
58	dar. Verlagswesen	403	289	285	4	89	25	8	11	6
61	Telekommunikation	143	113	112	1	21	9	1	4	4
62	E. v. Dienstleistungen der Informationstechnologie	2 763	2 041	2 017	24	623	99	56	32	11
63	Informationsdienstleistungen	491	386	382	4	75	30	13	15	2
K	E.v. Finanz- u. Versicherungsdienstleistungen	3 940	2 927	2 867	60	910	103	57	23	23
66	dar. mit Finanz- u. Versicherungsdienstleistungen verbundene Tätigkeiten	3 291	2 482	2 468	14	730	79	43	19	17
L	Grundstücks- u. Wohnungswesen	2 386	1 671	1 632	39	544	171	65	55	51
M	E.v. freiberuflichen, wissenschaftlichen u. technischen Dienstleistungen	9 302	7 274	7 223	51	1 774	254	119	92	43
70	dar. Verwaltung u. Führung v. Unternehmen u. Betrieben; Unternehmensberatung	2 325	1 664	1 639	25	590	71	38	23	10
73	Werbung u. Marktforschung	2 549	2 179	2 175	4	314	56	21	20	15
N	E.v. sonstigen wirtschaftlichen Dienstleistungen	11 641	9 618	9 548	70	1 613	410	157	127	126
77	dar. Vermietung v. beweglichen Sachen	838	654	644	10	109	75	20	24	31
78	Vermittlung u. Überlassung v. Arbeitskräften	390	309	279	30	56	25	13	7	5
79	Reisebüros, -veranstalter u. E.v. sonstigen Reservierungsdienstleistungen	492	392	392	-	72	28	16	4	8
81	Gebäudebetreuung; Garten- u. Landschaftsbau	5 456	4 580	4 572	8	707	169	65	47	57
P	Erziehung u. Unterricht	2 051	1 545	1 540	5	400	106	34	27	45
Q	Gesundheits- u. Sozialwesen	1 530	1 235	1 233	2	235	60	29	14	17
R	Kunst, Unterhaltung u. Erholung	2 274	1 750	1 743	7	331	193	23	85	85
O + S	Öffentliche Verwaltung, Verteidigung; Sozialversicherung; E.v. sonstigen Dienstleistungen	9 515	7 758	7 645	113	1 236	521	81	87	353
A - S	Insgesamt	102 795	80 485	79 734	751	14 243	8 067	1 985	2 392	3 690

¹⁾ Klassifikation der Wirtschaftszweige, Ausgabe 2008 (WZ 2008), Kurzbezeichnung. - ²⁾ Ohne Reisegewerbe.

5. Gewerbebeanmeldungen in Bayern 2018 nach Wirtschaftsabschnitten

Lfd. Nr.	Art der Niederlassung ----- Rechtsform ----- Geschlecht ----- Staatsangehörigkeit	Gewerbebeanmeldungen insgesamt ¹⁾	davon						
			Land- und Forstwirtschaft, Fischerei	Bergbau und Gewinnung von Steinen und Erden	Verarbeitendes Gewerbe	Energieversorgung	Wasserversorgung; Abwasser- und Abfallentsorgung und Beseitigung von Umweltverschmutzungen	Baugewerbe	Handel; Instandhaltung und Reparatur von Kfz
			A	B	C	D	E	F	G
1	Insgesamt	114 263	1 146	50	6 101	2 072	157	13 077	24 147
Davon nach der Art der Niederlassung									
2	Hauptniederlassung	108 181	1 135	45	5 614	2 042	116	12 848	21 897
3	Zweigniederlassung	1 578	3	1	128	5	7	73	532
4	Unselbständige Zweigstelle	4 504	8	4	359	25	34	156	1 718
Davon nach der Rechtsform des Unternehmens									
5	Einzelunternehmen	86 070	975	23	4 360	1 446	68	9 656	17 956
6	Offene Handelsgesellschaft	411	-	4	25	8	2	54	171
7	Kommanditgesellschaft	205	1	-	19	4	-	15	75
8	Gesellschaft mit beschränkter Haftung & Co. KG	2 827	11	3	213	277	16	272	611
9	Gesellschaft des bürgerlichen Rechts	8 446	116	2	393	248	10	1 675	1 767
10	Aktiengesellschaft	215	1	1	19	1	-	16	39
11	Gesellschaft mit beschränkter Haftung	15 498	40	16	1 040	80	59	1 342	3 399
12	dar. Unternehmergees. (haftungsbeschr.) ²⁾ ..	2 217	9	1	97	6	5	185	520
13	Private Company Limited by Shares	77	-	-	7	-	-	4	23
14	Genossenschaft	58	1	-	4	-	-	-	8
15	Eingetragener Verein	147	-	-	-	1	-	-	11
16	Sonstige Rechtsformen	309	1	1	21	7	2	43	87
Darunter Einzelunternehmen nach dem Geschlecht des Inhabers									
17	Männlich	54 639	765	15	2 520	1 097	60	9 201	11 018
18	Weiblich	31 431	210	8	1 840	349	8	455	6 938
Darunter Einzelunternehmen nach ausgewählter Staatsangehörigkeit des Inhabers									
19	Deutschland	65 969	943	13	3 953	1 411	54	4 393	14 959
20	Rumänien	3 437	6	-	25	1	-	1 462	230
21	Türkei	2 305	-	7	70	3	1	185	594
22	Polen	2 247	3	-	23	1	1	1 430	144
23	Italien	1 158	1	-	40	-	-	91	249
24	Ungarn	1 139	-	-	31	-	1	384	100
25	Kroatien	958	1	1	21	1	2	325	102
26	Bulgarien	926	2	1	8	1	1	454	79
27	Griechenland	743	-	-	7	1	1	101	110
28	Österreich	722	5	-	38	12	2	49	154
29	Kosovo	684	4	1	8	-	1	230	67
30	Syrien	445	-	-	13	-	-	25	169
31	Irak	390	-	-	3	-	-	27	64
32	Serbien	379	1	-	5	-	2	68	59
33	Vietnam	354	-	-	-	-	-	1	33
34	Bosnien-Herzegowina	329	1	-	8	-	-	75	39
35	Russland	252	2	-	11	2	-	12	55
36	Tschechische Republik	227	-	-	4	3	-	27	41
37	Ukraine	194	1	-	11	-	-	17	32
38	Slowakei	185	1	-	7	1	-	50	26
39	Thailand	165	-	-	1	1	-	-	12
40	EU-Staaten ³⁾	12 633	22	2	230	26	10	4 480	1 425

¹⁾ Ohne Reisegewerbe. - ²⁾ Der Ergebnismittelwert für haftungsbeschränkte Unternehmergeellschaften ist seit 2009 möglich. - ³⁾ Ohne Deutschland.

sowie nach Art der Niederlassung und Rechtsform

noch: davon											Lfd. Nr.
Verkehr und Lagerei	Gast- gewerbe	Informa- tion und Kommuni- kation	Erbringung von Finanz- und Versiche- rungs- dienst- leistungen	Grund- stücks- und Woh- nungs- wesen	Erbringung von frei- beruflichen, wissen- schaftlichen und technischen Dienst- leistungen	Erbringung von sonstigen wirtschaft- lichen Dienst- leistungen	Erziehung und Unterricht	Gesund- heits- und Sozial- wesen	Kunst, Unter- haltung und Erholung	Öffentliche Verwaltung, Verteidigung; Sozialver- sicherung; Erbringung von sonstigen Dienst- leistungen	
H	I	J	K	L	M	N	P	Q	R	O + S	
3 483	7 642	5 401	4 395	3 259	11 771	13 252	2 971	1 718	2 960	10 661	1
Davon nach der Art der Niederlassung											
3 204	7 075	5 200	4 182	3 154	11 408	12 743	2 854	1 642	2 803	10 219	2
74	181	44	67	36	89	87	58	25	46	122	3
205	386	157	146	69	274	422	59	51	111	320	4
Davon nach der Rechtsform des Unternehmens											
2 636	5 731	3 587	2 983	1 402	8 185	10 982	2 581	1 464	2 343	9 692	5
14	21	12	31	23	13	19	4	3	1	6	6
7	20	4	8	11	21	14	1	-	3	2	7
										-	8
86	118	86	161	415	271	179	13	14	29	52	
178	816	446	75	299	634	766	221	69	340	391	9
5	2	29	28	9	46	12	-	3	-	4	10
528	798	1 213	1 058	1 091	2 552	1 251	143	155	238	495	11
74	135	235	139	93	323	219	31	23	42	80	12
4	4	6	-	1	17	8	-	-	1	2	13
2	1	1	28	3	6	1	1	-	-	2	14
1	108	4	-	-	7	2	4	2	2	5	15
22	23	13	23	5	19	18	3	8	3	10	16
Darunter Einzelunternehmen nach dem Geschlecht des Inhabers											
2 174	3 791	2 775	2 282	879	4 771	7 404	1 095	304	1 690	2 798	17
462	1 940	812	701	523	3 414	3 578	1 486	1 160	653	6 894	18
Darunter Einzelunternehmen nach ausgewählter Staatsangehörigkeit des Inhabers											
1 397	3 302	3 279	2 666	1 280	7 292	8 097	2 332	1 270	2 089	7 239	19
342	110	19	73	6	43	424	18	29	5	644	20
165	486	24	55	24	106	276	15	5	62	227	21
51	30	15	11	4	39	321	15	20	6	133	22
34	396	25	19	9	65	105	19	5	23	77	23
63	40	12	21	6	50	147	13	23	15	233	24
46	76	21	19	7	44	185	15	13	13	66	25
104	38	8	2	2	21	151	5	2	6	41	26
93	218	4	18	6	33	73	5	1	18	54	27
14	61	29	17	15	82	91	23	13	16	101	28
22	43	4	11	6	14	236	-	2	5	30	29
31	100	3	4	1	9	47	1	-	1	41	30
38	120	7	3	1	10	60	-	2	5	50	31
16	28	6	6	6	21	133	3	4	3	18	32
6	144	-	2	-	6	4	2	4	2	150	33
18	36	5	7	1	22	84	3	-	4	26	34
8	12	19	3	2	24	27	5	7	6	57	35
7	27	7	-	1	22	35	5	4	7	37	36
7	11	14	6	4	24	21	3	4	1	38	37
9	15	1	1	1	8	33	4	7	2	19	38
-	15	-	1	-	-	4	1	16	1	113	39
817	1 101	171	205	64	488	1 688	158	132	122	1 492	40

6. Gewerbeabmeldungen in Bayern 2018 nach Wirtschaftsabschnitten

Lfd. Nr.	Art der Niederlassung Rechtsform Geschlecht Staatsangehörigkeit	Gewerbeabmeldungen insgesamt ¹⁾	davon						
			Land- und Forstwirtschaft, Fischerei	Bergbau und Gewinnung von Steinen und Erden	Verarbeitendes Gewerbe	Energieversorgung	Wasserversorgung; Abwasser- und Abfallentsorgung und Beseitigung von Umweltverschmutzungen	Baugewerbe	Handel; Instandhaltung und Reparatur von Kfz
			A	B	C	D	E	F	G
1	Insgesamt	102 795	869	62	5 853	917	129	11 683	25 008
Davon nach der Art der Niederlassung									
2	Hauptniederlassung	97 527	863	57	5 421	901	114	11 510	22 768
3	Zweigniederlassung	1 552	3	3	153	5	1	46	587
4	Unselbständige Zweigstelle	3 716	3	2	279	11	14	127	1 653
Davon nach der Rechtsform des Unternehmens									
5	Einzelunternehmen	82 787	765	42	4 415	618	80	8 807	19 868
6	Offene Handelsgesellschaft	469	-	1	26	3	-	107	178
7	Kommanditgesellschaft	253	2	-	25	2	-	20	99
8	Gesellschaft mit beschränkter Haftung & Co. KG	1 672	6	3	164	89	12	142	497
9	Gesellschaft des bürgerlichen Rechts	7 561	75	7	418	152	7	1 723	1 685
10	Aktiengesellschaft	234	1	2	27	2	-	21	48
11	Gesellschaft mit beschränkter Haftung	9 297	17	6	748	48	30	822	2 531
12	dar. Unternehmergees. (haftungsbeschr.) ²⁾	1 309	4	-	57	5	3	151	302
13	Private Company Limited by Shares	152	-	-	9	-	-	9	35
14	Genossenschaft	61	1	-	-	2	-	-	7
15	Eingetragener Verein	102	1	-	1	-	-	-	16
16	Sonstige Rechtsformen	207	1	1	20	1	-	32	44
Darunter Einzelunternehmen nach dem Geschlecht des Inhabers									
17	Männlich	51 963	554	32	2 766	481	69	8 395	12 199
18	Weiblich	30 824	211	10	1 649	137	11	412	7 669
Darunter Einzelunternehmen nach ausgewählter Staatsangehörigkeit des Inhabers									
19	Deutschland	65 542	725	26	4 080	605	66	4 472	17 078
20	Rumänien	2 905	9	-	23	1	1	1 181	192
21	Türkei	2 058	-	9	50	-	4	174	555
22	Polen	2 148	3	-	26	-	1	1 228	135
23	Italien	1 083	1	-	25	1	-	69	235
24	Ungarn	942	4	-	22	-	1	337	87
25	Kroatien	847	-	1	19	-	2	314	111
26	Bulgarien	719	1	1	7	1	1	329	79
27	Griechenland	700	-	-	10	1	1	85	100
28	Österreich	818	4	1	45	4	2	46	202
29	Kosovo	424	4	2	5	-	1	129	56
30	Syrien	237	-	-	3	-	-	11	96
31	Irak	289	1	-	3	-	-	11	60
32	Serbien	329	-	-	6	-	-	61	53
33	Vietnam	254	-	-	-	-	-	1	26
34	Bosnien-Herzegowina	265	-	1	5	1	-	60	61
35	Russland	174	-	-	9	-	-	6	34
36	Tschechische Republik	234	3	-	5	-	-	33	32
37	Ukraine	143	1	-	2	-	-	8	36
38	Slowakei	161	-	-	11	-	-	53	17
39	Thailand	125	-	-	-	-	-	1	15
40	EU-Staaten ³⁾	11 365	28	4	216	11	9	3 779	1 376

¹⁾ Ohne Reisegewerbe. - ²⁾ Der Ergebnismittel nachweis für haftungsbeschränkte Unternehmergeellschaften ist seit 2009 möglich. - ³⁾ Ohne Deutschland.

sowie nach Art der Niederlassung und Rechtsform

noch: davon											Lfd. Nr.
Verkehr und Lagerei	Gast- gewerbe	Informa- tion und Kommuni- kation	Erbringung von Finanz- und Versiche- rungs- dienst- leistungen	Grund- stücks- und Woh- nungs- wesen	Erbringung von frei- beruflichen, wissen- schaftlichen und technischen Dienst- leistungen	Erbringung von sonstigen wirtschaft- lichen Dienst- leistungen	Erziehung und Unterricht	Gesund- heits- und Sozial- wesen	Kunst, Unter- haltung und Erholung	Öffentliche Verwaltung, Verteidigung; Sozialver- sicherung; Erbringung von sonstigen Dienst- leistungen	
H	I	J	K	L	M	N	P	Q	R	O + S	
3 358	8 064	4 213	3 940	2 386	9 302	11 641	2 051	1 530	2 274	9 515	1
Davon nach der Art der Niederlassung											
3 167	7 613	4 070	3 709	2 310	9 062	11 281	1 954	1 486	2 141	9 100	2
54	168	38	88	30	76	80	54	14	44	108	3
137	283	105	143	46	164	280	43	30	89	307	4
Davon nach der Rechtsform des Unternehmens											
2 699	6 513	3 074	3 237	1 438	7 393	10 094	1 801	1 376	1 824	8 743	5
20	16	17	27	20	16	14	-	12	4	8	6
8	21	10	5	15	19	18	-	1	7	1	7
											8
55	60	48	67	203	142	116	5	13	13	37	
196	756	420	54	232	467	593	127	44	282	323	9
16	-	25	39	9	27	9	1	2	2	3	10
346	623	593	420	454	1 191	762	106	79	139	382	11
47	101	119	48	45	157	158	31	18	17	46	12
7	10	21	5	6	26	15	1	-	2	6	13
-	2	-	45	-	2	1	-	-	-	1	14
1	52	1	1	1	4	6	10	2	-	6	15
10	11	4	40	8	15	13	-	1	1	5	16
Darunter Einzelunternehmen nach dem Geschlecht des Inhabers											
2 174	4 213	2 424	2 395	858	4 208	6 313	871	271	1 230	2 510	17
525	2 300	650	842	580	3 185	3 781	930	1 105	594	6 233	18
Darunter Einzelunternehmen nach ausgewählter Staatsangehörigkeit des Inhabers											
1 721	4 028	2 850	3 009	1 346	6 655	7 596	1 614	1 211	1 615	6 845	19
270	97	9	55	2	43	399	20	24	10	569	20
137	511	20	50	9	86	233	10	3	44	163	21
48	25	14	10	8	33	445	8	16	9	139	22
30	485	14	12	5	46	74	8	3	16	59	23
53	34	4	11	7	29	129	14	31	11	168	24
27	81	12	9	7	37	148	7	8	7	57	25
68	33	9	3	-	18	126	3	2	2	36	26
79	268	5	8	5	28	45	2	-	15	48	27
27	86	26	14	20	91	107	19	21	15	88	28
10	43	3	6	6	11	133	-	-	2	13	29
21	68	-	2	-	9	15	1	-	-	11	30
18	96	5	1	1	4	53	1	1	2	32	31
19	36	4	7	2	21	101	2	3	1	13	32
2	128	1	1	-	2	3	1	-	-	89	33
12	25	5	3	1	8	62	1	-	5	15	34
12	8	7	2	4	21	23	5	6	5	32	35
10	32	2	1	-	19	42	7	6	5	37	36
6	11	5	3	2	12	16	2	-	3	36	37
7	14	1	2	1	8	26	-	7	-	14	38
-	25	-	1	-	2	2	-	11	1	67	39
668	1 231	126	136	59	444	1 641	119	125	115	1 278	40

**7. Gewerbebeanmeldungen in Bayern 2018 nach Regierungsbezirken
sowie nach Wirtschaftsabschnitten und ausgewählten Wirtschaftsabteilungen**

Nr. der Klassifikation ¹⁾	Wirtschaftszweig (H.v. = Herstellung von E.v. = Erbringung von)	Gewerbebeanmeldungen insgesamt ²⁾	davon							
			Neuerrichtung			Zuzug	Übernahme			
			insgesamt	Neugründung	Umwandlung		insgesamt	Rechtsformwechsel	Gesellschaftereintritt	Erbfolge/Kauf/Pacht
Oberbayern										
A	Land- u. Forstwirtschaft, Fischerei	332	272	270	2	44	16	9	4	3
B	Bergbau u. Gewinnung v. Steinen u. Erden	22	21	21	-	1	-	-	-	-
C	Verarbeitendes Gewerbe	2 245	1 734	1 715	19	358	153	62	15	76
10	dar. H.v. Nahrungs- u. Futtermitteln	246	174	173	1	16	56	18	6	32
11	Getränkherstellung	31	23	23	-	3	5	4	-	1
13	H.v. Textilien	172	149	149	-	19	4	-	1	3
14	H.v. Bekleidung	180	155	155	-	24	1	-	-	1
16	H.v. Holz-, Flecht-, Korb- u. Korkwaren (ohne Möbel)	114	96	96	-	14	4	1	-	3
18	H.v. Druckerzeugnissen; Vervielfältigung v. bespielten Ton-, Bild- u. Datenträgern	133	86	85	1	34	13	7	1	5
25	H.v. Metallerzeugnissen	206	150	150	-	35	21	11	2	8
26	H.v. DV-Geräten, elektron. u. optischen Erzeugnissen	107	69	68	1	32	6	5	-	1
27	H.v. elektrischen Ausrüstungen	28	19	19	-	7	2	1	-	1
28	Maschinenbau	117	82	78	4	26	9	5	-	4
29	H.v. Kraftwagen u. Kraftwagenteilen	37	27	26	1	10	-	-	-	-
31	H.v. Möbeln	83	64	64	-	15	4	-	1	3
D	Energieversorgung	653	507	505	2	97	49	4	10	35
E	Wasserversorgung; Abwasser- u. Abfallentsorgung u. Beseitigung v. Umweltverschmutzungen	40	29	29	-	8	3	-	2	1
F	Baugewerbe	5 732	4 376	4 366	10	941	415	83	290	42
41	dav. Hochbau	261	188	186	2	54	19	4	13	2
42	Tiefbau	97	66	65	1	29	2	2	-	-
43	vorbereitende Baustellenarbeiten, Bauinstallation u. sonstiges Ausbaugewerbe	5 374	4 122	4 115	7	858	394	77	277	40
G	Handel; Instandhaltung u. Reparatur v. Kfz	8 522	6 672	6 618	54	1 371	479	140	61	278
45	dav. Handel mit Kfz; Instandhaltung u. Reparatur v. Kfz	1 147	869	862	7	226	52	16	6	30
46	Großhandel (ohne Handel mit Kfz)	2 120	1 580	1 567	13	461	79	44	11	24
47	Einzelhandel (ohne Handel mit Kfz)	5 255	4 223	4 189	34	684	348	80	44	224
H	Verkehr u. Lagerei	1 555	1 294	1 288	6	195	66	25	11	30
49	dar. Landverkehr u. Transport in Rohrfernleitungen	1 024	840	838	2	139	45	14	8	23
53	Post-, Kurier- u. Expressdienste	308	288	288	-	15	5	-	-	5
I	Gastgewerbe	2 577	1 838	1 835	3	83	656	80	36	540
55	dav. Beherbergung	327	206	205	1	8	123	26	5	92
56	Gastronomie	2 240	1 632	1 630	2	75	533	54	31	448
J	Information u. Kommunikation	2 546	1 947	1 939	8	549	50	29	8	13
58	dar. Verlagswesen	216	147	147	-	58	11	5	1	5
61	Telekommunikation	89	70	70	-	15	4	3	-	1
62	E. v. Dienstleistungen der Informationstechnologie	1 637	1 246	1 240	6	365	26	19	4	3
63	Informationsdienstleistungen	310	254	252	2	51	5	1	3	1
K	E.v. Finanz- u. Versicherungsdienstleistungen	1 752	1 252	1 246	6	464	36	27	3	6
66	dar. mit Finanz- u. Versicherungsdienstleistungen verbundene Tätigkeiten	1 168	859	859	-	289	20	15	1	4
L	Grundstücks- u. Wohnungswesen	1 515	1 045	1 038	7	416	54	25	7	22
M	E.v. freiberuflichen, wissenschaftlichen u. technischen Dienstleistungen	5 598	4 431	4 411	20	1 063	104	57	24	23
70	dar. Verwaltung u. Führung v. Unternehmen u. Betrieben; Unternehmensberatung	1 731	1 293	1 284	9	404	34	24	2	8
73	Werbung u. Marktforschung	1 100	911	910	1	173	16	9	1	6
N	E.v. sonstigen wirtschaftlichen Dienstleistungen	5 969	4 915	4 902	13	939	115	55	33	27
77	dar. Vermietung v. beweglichen Sachen	424	349	347	2	61	14	4	5	5
78	Vermittlung u. Überlassung v. Arbeitskräften	171	134	127	7	29	8	5	1	2
79	Reisebüros, -veranstalter u. E.v. sonstigen Reservierungsdienstleistungen	247	205	205	-	39	3	2	-	1
81	Gebäudebetreuung; Garten- u. Landschaftsbau	3 135	2 617	2 616	1	451	67	30	20	17
P	Erziehung u. Unterricht	1 331	1 081	1 080	1	211	39	12	4	23
Q	Gesundheits- u. Sozialwesen	712	614	611	3	89	9	4	1	4
R	Kunst, Unterhaltung u. Erholung	1 121	926	923	3	140	55	12	12	31
O + S	Öffentliche Verwaltung, Verteidigung; Sozialversicherung; E.v. sonstigen Dienstleistungen	3 807	3 141	3 126	15	558	108	16	14	78
A - S	Insgesamt	46 029	36 095	35 923	172	7 527	2 407	640	535	1 232

¹⁾ Klassifikation der Wirtschaftszweige, Ausgabe 2008 (WZ 2008), Kurzbezeichnung. - ²⁾ Ohne Reisegewerbe.

**Noch: 7. Gewerbebeanmeldungen in Bayern 2018 nach Regierungsbezirken
sowie nach Wirtschaftsabschnitten und ausgewählten Wirtschaftsabteilungen**

Nr. der Klassi- fikation ¹⁾	Wirtschaftszweig (H.v. = Herstellung von E.v. = Erbringung von)	Ge- werbe- anmel- dungen insge- samt ²⁾	davon							
			Neuerrichtung			Zuzug	Übernahme			
			ins- gesamt	davon			ins- gesamt	davon		
				Neu- gründung	Um- wand- lung			Rechts- form- wechsel	Gesell- schafter- eintritt	Erbfolge/ Kauf/ Pacht
Niederbayern										
A	Land- u. Forstwirtschaft, Fischerei	200	171	171	-	19	10	3	-	7
B	Bergbau u. Gewinnung v. Steinen u. Erden	5	4	4	-	-	1	-	-	1
C	Verarbeitendes Gewerbe	631	499	491	8	75	57	15	2	40
10	dar. H.v. Nahrungs- u. Futtermitteln	68	45	44	1	4	19	4	-	15
11	Getränkeherstellung	8	7	7	-	-	1	1	-	-
13	H.v. Textilien	55	49	47	2	4	2	-	-	2
14	H.v. Bekleidung	40	37	37	-	3	-	-	-	-
16	H.v. Holz-, Flecht-, Korb- u. Korkwaren (ohne Möbel)	47	38	37	1	4	5	1	1	3
18	H.v. Druckerzeugnissen; Vervielfältigung v. bespielten Ton-, Bild- u. Datenträgern	35	31	31	-	3	1	1	-	-
25	H.v. Metallerzeugnissen	74	60	60	-	9	5	2	1	2
26	H.v. DV-Geräten, elektron. u. optischen Erzeugnissen	11	6	5	1	5	-	-	-	-
27	H.v. elektrischen Ausrüstungen	12	5	5	-	7	-	-	-	-
28	Maschinenbau	32	22	22	-	5	5	-	-	5
29	H.v. Kraftwagen u. Kraftwagenteilen	6	6	5	1	-	-	-	-	-
31	H.v. Möbeln	19	10	10	-	3	6	4	-	2
D	Energieversorgung	269	223	223	-	14	32	7	5	20
E	Wasserversorgung; Abwasser- u. Abfallentsorgung u. Beseitigung v. Umweltverschmutzungen	16	12	11	1	1	3	1	-	2
F	Baugewerbe	1 194	935	930	5	167	92	30	35	27
41	dav. Hochbau	56	50	50	-	6	-	-	-	-
42	Tiefbau	33	22	20	2	9	2	1	-	1
43	vorbereitende Baustellenarbeiten, Bauinstallation u. sonstiges Ausbaugewerbe	1 105	863	860	3	152	90	29	35	26
G	Handel; Instandhaltung u. Reparatur v. Kfz	2 557	1 994	1 982	12	305	258	95	15	148
45	dav. Handel mit Kfz; Instandhaltung u. Reparatur v. Kfz	511	383	380	3	71	57	19	3	35
46	Großhandel (ohne Handel mit Kfz)	383	293	293	-	65	25	12	2	11
47	Einzelhandel (ohne Handel mit Kfz)	1 663	1 318	1 309	9	169	176	64	10	102
H	Verkehr u. Lagerei	220	179	178	1	27	14	4	2	8
49	dar. Landverkehr u. Transport in Rohrfernleitungen	120	93	92	1	18	9	2	2	5
53	Post-, Kurier- u. Expressdienste	63	54	54	-	8	1	1	-	-
I	Gastgewerbe	783	477	475	2	20	286	26	10	250
55	dav. Beherbergung	121	69	69	-	2	50	4	1	45
56	Gastronomie	662	408	406	2	18	236	22	9	205
J	Information u. Kommunikation	370	282	282	-	80	8	5	1	2
58	dar. Verlagswesen	36	31	31	-	5	-	-	-	-
61	Telekommunikation	14	11	11	-	3	-	-	-	-
62	E. v. Dienstleistungen der Informationstechnologie	241	172	172	-	62	7	5	1	1
63	Informationsdienstleistungen	53	48	48	-	5	-	-	-	-
K	E.v. Finanz- u. Versicherungsdienstleistungen	378	276	273	3	94	8	6	-	2
66	dar. mit Finanz- u. Versicherungsdienstleistungen verbundene Tätigkeiten	314	221	221	-	87	6	4	-	2
L	Grundstücks- u. Wohnungswesen	296	225	224	1	41	30	12	5	13
M	E.v. freiberuflichen, wissenschaftlichen u. technischen Dienstleistungen	880	694	690	4	167	19	12	2	5
70	dar. Verwaltung u. Führung v. Unternehmen u. Betrieben; Unternehmensberatung	267	209	208	1	54	4	3	1	-
73	Werbung u. Marktforschung	157	125	125	-	29	3	1	-	2
N	E.v. sonstigen wirtschaftlichen Dienstleistungen	1 236	1 012	1 000	12	178	46	12	3	31
77	dar. Vermietung v. beweglichen Sachen	149	120	119	1	14	15	6	2	7
78	Vermittlung u. Überlassung v. Arbeitskräften	55	47	39	8	7	1	-	-	1
79	Reisebüros, -veranstalter u. E.v. sonstigen Reservierungsdienstleistungen	49	32	32	-	11	6	2	-	4
81	Gebäudebetreuung; Garten- u. Landschaftsbau	622	528	527	1	84	10	3	1	6
P	Erziehung u. Unterricht	219	176	176	-	32	11	5	1	5
Q	Gesundheits- u. Sozialwesen	138	116	116	-	19	3	2	-	1
R	Kunst, Unterhaltung u. Erholung	256	214	214	-	26	16	2	4	10
O + S	Öffentliche Verwaltung, Verteidigung; Sozialversicherung; E.v. sonstigen Dienstleistungen	923	754	744	10	126	43	7	2	34
A - S	Insgesamt	10 571	8 243	8 184	59	1 391	937	244	87	606

¹⁾ Klassifikation der Wirtschaftszweige, Ausgabe 2008 (WZ 2008), Kurzbezeichnung. - ²⁾ Ohne Automatenaufsteller und Reisegewerbe.

**Noch: 7. Gewerbebeanmeldungen in Bayern 2018 nach Regierungsbezirken
sowie nach Wirtschaftsabschnitten und ausgewählten Wirtschaftsabteilungen**

Nr. der Klassi- fikation ¹⁾	Wirtschaftszweig (H.v. = Herstellung von E.v. = Erbringung von)	Ge- werbe- anmel- dungen insge- samt ²⁾	davon							
			Neuerrichtung			Zuzug	Übernahme			
			ins- gesamt	davon			ins- gesamt	davon		
				Neu- gründung	Um- wand- lung			Rechts- form- wechsel	Gesell- schafter- eintritt	Erbfolge/ Kauf/ Pacht
Oberpfalz										
A	Land- u. Forstwirtschaft, Fischerei	110	94	94	-	5	11	4	5	2
B	Bergbau u. Gewinnung v. Steinen u. Erden	1	1	1	-	-	-	-	-	-
C	Verarbeitendes Gewerbe	550	438	431	7	58	54	16	4	34
10	dar. H.v. Nahrungs- u. Futtermitteln	47	28	28	-	2	17	1	-	16
11	Getränkeherstellung	15	11	11	-	-	4	2	1	1
13	H.v. Textilien	39	31	31	-	4	4	-	1	3
14	H.v. Bekleidung	32	31	31	-	1	-	-	-	-
16	H.v. Holz-, Flecht-, Korb- u. Korkwaren (ohne Möbel)	59	50	50	-	4	5	1	-	4
18	H.v. Druckerzeugnissen; Vervielfältigung v. bespielten Ton-, Bild- u. Datenträgern	33	28	28	-	5	-	-	-	-
25	H.v. Metallerzeugnissen	82	64	62	2	13	5	3	1	1
26	H.v. DV-Geräten, elektron. u. optischen Erzeugnissen	11	8	6	2	1	2	1	-	1
27	H.v. elektrischen Ausrüstungen	9	8	8	-	1	-	-	-	-
28	Maschinenbau	20	15	15	-	3	2	2	-	-
29	H.v. Kraftwagen u. Kraftwagenteilen	7	6	6	-	1	-	-	-	-
31	H.v. Möbeln	16	9	8	1	5	2	1	-	1
D	Energieversorgung	240	207	207	-	8	25	2	6	17
E	Wasserversorgung; Abwasser- u. Abfallentsorgung u. Beseitigung v. Umweltverschmutzungen	15	11	10	1	2	2	1	-	1
F	Baugewerbe	809	578	575	3	150	81	17	48	16
41	dav. Hochbau	58	49	48	1	5	4	-	1	3
42	Tiefbau	20	15	13	2	5	-	-	-	-
43	vorbereitende Baustellenarbeiten, Bauinstallation u. sonstiges Ausbaugewerbe	731	514	514	-	140	77	17	47	13
G	Handel; Instandhaltung u. Reparatur v. Kfz	1 976	1 587	1 568	19	215	174	51	11	112
45	dav. Handel mit Kfz; Instandhaltung u. Reparatur v. Kfz	330	264	263	1	48	18	2	1	15
46	Großhandel (ohne Handel mit Kfz)	369	289	285	4	49	31	15	3	13
47	Einzelhandel (ohne Handel mit Kfz)	1 277	1 034	1 020	14	118	125	34	7	84
H	Verkehr u. Lagerei	177	133	133	-	27	11	4	-	7
49	dar. Landverkehr u. Transport in Rohrfernleitungen	108	82	82	-	17	9	4	-	5
53	Post-, Kurier- u. Expressdienste	31	25	25	-	6	-	-	-	-
I	Gastgewerbe	581	322	320	2	13	246	16	2	228
55	dav. Beherbergung	73	46	46	-	-	27	2	-	25
56	Gastronomie	508	276	274	2	13	219	14	2	203
J	Information u. Kommunikation	371	293	291	2	66	12	5	4	3
58	dar. Verlagswesen	13	11	11	-	2	-	-	-	-
61	Telekommunikation	21	21	21	-	-	-	-	-	-
62	E. v. Dienstleistungen der Informationstechnologie	232	178	176	2	48	6	3	1	2
63	Informationsdienstleistungen	56	46	46	-	8	2	2	-	-
K	E.v. Finanz- u. Versicherungsdienstleistungen	313	246	237	9	61	6	5	1	-
66	dar. mit Finanz- u. Versicherungsdienstleistungen verbundene Tätigkeiten	254	193	193	-	57	4	4	-	-
L	Grundstücks- u. Wohnungswesen	195	152	152	-	35	8	7	-	1
M	E.v. freiberuflichen, wissenschaftlichen u. technischen Dienstleistungen	741	594	593	1	128	19	12	3	4
70	dar. Verwaltung u. Führung v. Unternehmen u. Betrieben; Unternehmensberatung	194	155	155	-	33	6	5	1	-
73	Werbung u. Marktforschung	168	137	136	1	27	4	2	1	1
N	E.v. sonstigen wirtschaftlichen Dienstleistungen	880	749	746	3	107	24	13	4	7
77	dar. Vermietung v. beweglichen Sachen	92	80	80	-	6	6	3	3	-
78	Vermittlung u. Überlassung v. Arbeitskräften	46	36	34	2	8	2	1	1	-
79	Reisebüros, -veranstalter u. E.v. sonstigen Reservierungsdienstleistungen	38	32	32	-	5	1	-	-	1
81	Gebäudebetreuung; Garten- u. Landschaftsbau	430	367	366	1	50	13	8	-	5
P	Erziehung u. Unterricht	183	151	149	2	19	13	2	3	8
Q	Gesundheits- u. Sozialwesen	114	88	87	1	15	11	6	4	1
R	Kunst, Unterhaltung u. Erholung	241	203	201	2	22	16	1	3	12
O + S	Öffentliche Verwaltung, Verteidigung; Sozialversicherung; E.v. sonstigen Dienstleistungen	705	565	556	9	82	58	20	5	33
A - S	Insgesamt	8 196	6 412	6 351	61	1 013	771	182	103	486

¹⁾ Klassifikation der Wirtschaftszweige, Ausgabe 2008 (WZ 2008), Kurzbezeichnung. - ²⁾ Ohne Reisegewerbe.

**Noch: 7. Gewerbebeanmeldungen in Bayern 2018 nach Regierungsbezirken
sowie nach Wirtschaftsabschnitten und ausgewählten Wirtschaftsabteilungen**

Nr. der Klassi- fikation ¹⁾	Wirtschaftszweig (H.v. = Herstellung von E.v. = Erbringung von)	Ge- werbe- anmel- dungen insge- samt ²⁾	davon							
			Neuerrichtung			Zuzug	Übernahme			
			ins- gesamt	davon			ins- gesamt	davon		
				Neu- gründung	Um- wand- lung			Rechts- form- wechsel	Gesell- schafter- eintritt	Erbfolge/ Kauf/ Pacht
Oberfranken										
A	Land- u. Forstwirtschaft, Fischerei	98	82	82	-	11	5	-	1	4
B	Bergbau u. Gewinnung v. Steinen u. Erden	2	-	-	-	1	1	-	-	1
C	Verarbeitendes Gewerbe	457	337	329	8	71	49	15	1	33
10	dar. H.v. Nahrungs- u. Futtermitteln	53	36	36	-	3	14	-	-	14
11	Getränkeherstellung	11	9	9	-	-	2	-	1	1
13	H.v. Textilien	34	32	32	-	2	-	-	-	-
14	H.v. Bekleidung	26	22	22	-	-	4	2	-	2
16	H.v. Holz-, Flecht-, Korb- u. Korkwaren (ohne Möbel)	26	16	16	-	5	5	1	-	4
18	H.v. Druckerzeugnissen; Vervielfältigung v. bespielten Ton-, Bild- u. Datenträgern	42	32	31	1	6	4	1	-	3
25	H.v. Metallzeugnissen	50	37	37	-	10	3	1	-	2
26	H.v. DV-Geräten, elektron. u. optischen Erzeugnissen	5	4	4	-	1	-	-	-	-
27	H.v. elektrischen Ausrüstungen	5	4	4	-	1	-	-	-	-
28	Maschinenbau	28	17	16	1	5	6	5	-	1
29	H.v. Kraftwagen u. Kraftwagenteilen	6	4	4	-	1	1	1	-	-
31	H.v. Möbeln	26	16	16	-	9	1	1	-	-
D	Energieversorgung	213	145	145	-	35	33	7	4	22
E	Wasserversorgung; Abwasser- u. Abfallentsorgung u. Beseitigung v. Umweltverschmutzungen	9	7	7	-	-	2	2	-	-
F	Baugewerbe	604	459	459	-	88	57	16	31	10
41	dav. Hochbau	26	24	24	-	1	1	-	1	-
42	Tiefbau	10	7	7	-	3	-	-	-	-
43	vorbereitende Baustellenarbeiten, Bauinstallation u. sonstiges Ausbaugewerbe	568	428	428	-	84	56	16	30	10
G	Handel; Instandhaltung u. Reparatur v. Kfz	1 762	1 396	1 373	23	200	166	41	11	114
45	dav. Handel mit Kfz; Instandhaltung u. Reparatur v. Kfz	250	194	192	2	34	22	9	1	12
46	Großhandel (ohne Handel mit Kfz)	327	237	234	3	64	26	10	-	16
47	Einzelhandel (ohne Handel mit Kfz)	1 185	965	947	18	102	118	22	10	86
H	Verkehr u. Lagerei	166	125	124	1	24	17	5	-	12
49	dar. Landverkehr u. Transport in Rohrfernleitungen	93	68	67	1	14	11	4	-	7
53	Post-, Kurier- u. Expressdienste	37	32	32	-	4	1	-	-	1
I	Gastgewerbe	659	416	413	3	14	229	23	12	194
55	dav. Beherbergung	101	50	50	-	1	50	7	2	41
56	Gastronomie	558	366	363	3	13	179	16	10	153
J	Information u. Kommunikation	325	254	252	2	67	4	2	1	1
58	dar. Verlagswesen	24	20	19	1	4	-	-	-	-
61	Telekommunikation	10	9	9	-	-	1	1	-	-
62	E. v. Dienstleistungen der Informationstechnologie	219	167	166	1	49	3	1	1	1
63	Informationsdienstleistungen	39	30	30	-	9	-	-	-	-
K	E.v. Finanz- u. Versicherungsdienstleistungen	328	230	228	2	89	9	7	1	1
66	dar. mit Finanz- u. Versicherungsdienstleistungen verbundene Tätigkeiten	267	189	189	-	72	6	4	1	1
L	Grundstücks- u. Wohnungswesen	183	134	133	1	33	16	2	9	5
M	E.v. freiberuflichen, wissenschaftlichen u. technischen Dienstleistungen	754	626	621	5	109	19	10	6	3
70	dar. Verwaltung u. Führung v. Unternehmen u. Betrieben; Unternehmensberatung	190	149	148	1	32	9	6	3	-
73	Werbung u. Marktforschung	201	169	168	1	25	7	3	3	1
N	E.v. sonstigen wirtschaftlichen Dienstleistungen	784	660	654	6	98	26	10	8	8
77	dar. Vermietung v. beweglichen Sachen	91	75	75	-	8	8	1	2	5
78	Vermittlung u. Überlassung v. Arbeitskräften	32	26	25	1	5	1	-	1	-
79	Reisebüros, -veranstalter u. E.v. sonstigen Reservierungsdienstleistungen	35	29	29	-	4	2	2	-	-
81	Gebäudebetreuung; Garten- u. Landschaftsbau	380	321	317	4	47	12	5	4	3
P	Erziehung u. Unterricht	166	122	122	-	30	14	6	5	3
Q	Gesundheits- u. Sozialwesen	129	105	104	1	19	5	2	-	3
R	Kunst, Unterhaltung u. Erholung	220	178	178	-	23	19	4	6	9
O + S	Öffentliche Verwaltung, Verteidigung; Sozialversicherung; E.v. sonstigen Dienstleistungen	686	551	535	16	100	35	8	-	27
A - S	Insgesamt	7 545	5 827	5 759	68	1 012	706	160	96	450

¹⁾ Klassifikation der Wirtschaftszweige, Ausgabe 2008 (WZ 2008), Kurzbezeichnung. - ²⁾ Ohne Automatenaufsteller und Reisegewerbe.

**Noch: 7. Gewerbebeanmeldungen in Bayern 2018 nach Regierungsbezirken
sowie nach Wirtschaftsabschnitten und ausgewählten Wirtschaftsabteilungen**

Nr. der Klassifikation ¹⁾	Wirtschaftszweig (H.v. = Herstellung von E.v. = Erbringung von)	Gewerbebeanmeldungen insgesamt ²⁾	davon							
			Neuerrichtung			Zuzug	Übernahme			
			insgesamt	Neugründung	Umwandlung		insgesamt	Rechtsformwechsel	Gesellschaftereintritt	Erbfolge/Kauf/Pacht
Mittelfranken										
A	Land- u. Forstwirtschaft, Fischerei	116	95	95	-	16	5	1	-	4
B	Bergbau u. Gewinnung v. Steinen u. Erden	9	5	4	1	3	1	-	-	1
C	Verarbeitendes Gewerbe	673	518	502	16	98	57	16	3	38
10	dar. H.v. Nahrungs- u. Futtermitteln	78	50	50	-	7	21	4	1	16
11	Getränkherstellung	16	14	14	-	1	1	-	-	1
13	H.v. Textilien	57	52	51	1	3	2	1	1	-
14	H.v. Bekleidung	45	35	35	-	9	1	1	-	-
16	H.v. Holz-, Flecht-, Korb- u. Korkwaren (ohne Möbel)	24	19	19	-	5	-	-	-	-
18	H.v. Druckerzeugnissen; Vervielfältigung v. bespielten Ton-, Bild- u. Datenträgern	65	54	54	-	8	3	1	-	2
25	H.v. Metallerzeugnissen	61	41	40	1	10	10	3	1	6
26	H.v. DV-Geräten, elektron. u. optischen Erzeugnissen	27	23	18	5	4	-	-	-	-
27	H.v. elektrischen Ausrüstungen	15	8	6	2	6	1	-	-	1
28	Maschinenbau	29	19	17	2	6	4	-	-	4
29	H.v. Kraftwagen u. Kraftwagenteilen	5	3	3	-	2	-	-	-	-
31	H.v. Möbeln	28	22	21	1	5	1	-	-	1
D	Energieversorgung	203	161	160	1	16	26	3	3	20
E	Wasserversorgung; Abwasser- u. Abfallentsorgung u. Beseitigung v. Umweltverschmutzungen	33	28	28	-	4	1	-	1	-
F	Baugewerbe	1 845	1 450	1 445	5	259	136	25	92	19
41	dav. Hochbau	125	105	104	1	15	5	2	2	1
42	Tiefbau	24	22	21	1	2	-	-	-	-
43	vorbereitende Baustellenarbeiten, Bauinstallation u. sonstiges Ausbaugewerbe	1 696	1 323	1 320	3	242	131	23	90	18
G	Handel; Instandhaltung u. Reparatur v. Kfz	3 241	2 604	2 563	41	348	289	58	20	211
45	dav. Handel mit Kfz; Instandhaltung u. Reparatur v. Kfz	402	313	311	2	54	35	11	2	22
46	Großhandel (ohne Handel mit Kfz)	646	503	488	15	100	43	12	6	25
47	Einzelhandel (ohne Handel mit Kfz)	2 193	1 788	1 764	24	194	211	35	12	164
H	Verkehr u. Lagerei	592	486	481	5	61	45	7	6	32
49	dar. Landverkehr u. Transport in Rohrfernleitungen	243	178	176	2	37	28	2	4	22
53	Post-, Kurier- u. Expressdienste	269	244	244	-	17	8	1	1	6
I	Gastgewerbe	1 176	570	564	6	22	584	21	14	549
55	dav. Beherbergung	115	80	75	5	4	31	-	1	30
56	Gastronomie	1 061	490	489	1	18	553	21	13	519
J	Information u. Kommunikation	648	506	504	2	113	29	14	8	7
58	dar. Verlagswesen	28	24	24	-	2	2	2	-	-
61	Telekommunikation	12	9	9	-	1	2	-	-	2
62	E. v. Dienstleistungen der Informationstechnologie	430	327	326	1	86	17	11	4	2
63	Informationsdienstleistungen	134	110	109	1	18	6	1	4	1
K	E.v. Finanz- u. Versicherungsdienstleistungen	620	478	470	8	128	14	7	-	7
66	dar. mit Finanz- u. Versicherungsdienstleistungen verbundene Tätigkeiten	539	414	412	2	114	11	5	-	6
L	Grundstücks- u. Wohnungswesen	380	292	291	1	67	21	8	4	9
M	E.v. freiberuflichen, wissenschaftlichen u. technischen Dienstleistungen	1 366	1 126	1 123	3	205	35	15	6	14
70	dar. Verwaltung u. Führung v. Unternehmen u. Betrieben; Unternehmensberatung	363	284	283	1	65	14	9	1	4
73	Werbung u. Marktforschung	345	296	296	-	40	9	2	3	4
N	E.v. sonstigen wirtschaftlichen Dienstleistungen	1 770	1 516	1 508	8	190	64	20	10	34
77	dar. Vermietung v. beweglichen Sachen	133	113	110	3	11	9	2	-	7
78	Vermittlung u. Überlassung v. Arbeitskräften	81	64	61	3	14	3	2	1	-
79	Reisebüros, -veranstalter u. E.v. sonstigen Reservierungsdienstleistungen	55	42	42	-	5	8	1	1	6
81	Gebäudebetreuung; Garten- u. Landschaftsbau	778	661	661	-	82	35	11	7	17
P	Erziehung u. Unterricht	400	344	344	-	42	14	3	5	6
Q	Gesundheits- u. Sozialwesen	194	165	165	-	26	3	2	-	1
R	Kunst, Unterhaltung u. Erholung	367	279	279	-	49	39	6	3	30
O + S	Öffentliche Verwaltung, Verteidigung; Sozialversicherung; E.v. sonstigen Dienstleistungen	1 872	1 512	1 487	25	160	200	10	9	181
A - S	Insgesamt	15 505	12 135	12 013	122	1 807	1 563	216	184	1 163

¹⁾ Klassifikation der Wirtschaftszweige, Ausgabe 2008 (WZ 2008), Kurzbezeichnung. - ²⁾ Ohne Reisegewerbe.

**Noch: 7. Gewerbebeanmeldungen in Bayern 2018 nach Regierungsbezirken
sowie nach Wirtschaftsabschnitten und ausgewählten Wirtschaftsabteilungen**

Nr. der Klassi- fikation ¹⁾	Wirtschaftszweig (H.v. = Herstellung von E.v. = Erbringung von)	Ge- werbe- anmel- dungen insge- samt ²⁾	davon							
			Neuerrichtung			Zuzug	Übernahme			
			ins- gesamt	davon			ins- gesamt	davon		
				Neu- gründung	Um- wand- lung			Rechts- form- wechsel	Gesell- schafter- eintritt	Erbfolge/ Kauf/ Pacht
Unterfranken										
A	Land- u. Forstwirtschaft, Fischerei	97	86	85	1	4	7	3	-	4
B	Bergbau u. Gewinnung v. Steinen u. Erden	2	1	1	-	1	-	-	-	-
C	Verarbeitendes Gewerbe	622	494	485	9	75	53	20	5	28
10	dar. H.v. Nahrungs- u. Futtermitteln	86	64	63	1	2	20	2	-	18
11	Getränkeherstellung	14	14	14	-	-	-	-	-	-
13	H.v. Textilien	61	56	56	-	5	-	-	-	-
14	H.v. Bekleidung	49	38	38	-	9	2	-	-	2
16	H.v. Holz-, Flecht-, Korb- u. Korkwaren (ohne Möbel)	33	31	31	-	2	-	-	-	-
18	H.v. Druckerzeugnissen; Vervielfältigung v. bespielten Ton-, Bild- u. Datenträgern	32	23	23	-	9	-	-	-	-
25	H.v. Metallerzeugnissen	64	52	51	1	9	3	1	-	2
26	H.v. DV-Geräten, elektron. u. optischen Erzeugnissen	26	19	18	1	4	3	1	1	1
27	H.v. elektrischen Ausrüstungen	9	7	7	-	1	1	1	-	-
28	Maschinenbau	29	25	21	4	4	-	-	-	-
29	H.v. Kraftwagen u. Kraftwagenteilen	12	7	6	1	3	2	1	1	-
31	H.v. Möbeln	15	12	12	-	1	2	1	-	1
D	Energieversorgung	199	172	172	-	6	21	2	-	19
E	Wasserversorgung; Abwasser- u. Abfallentsorgung u. Beseitigung v. Umweltverschmutzungen	27	19	17	2	3	5	1	3	1
F	Baugewerbe	941	708	705	3	154	79	35	17	27
41	dav. Hochbau	52	39	39	-	11	2	1	1	-
42	Tiefbau	29	24	24	-	5	-	-	-	-
43	vorbereitende Baustellenarbeiten, Bauinstallation u. sonstiges Ausbaugewerbe	860	645	642	3	138	77	34	16	27
G	Handel; Instandhaltung u. Reparatur v. Kfz	2 433	1 934	1 899	35	309	190	57	21	112
45	dav. Handel mit Kfz; Instandhaltung u. Reparatur v. Kfz	344	243	242	1	59	42	19	9	14
46	Großhandel (ohne Handel mit Kfz)	443	325	318	7	96	22	8	3	11
47	Einzelhandel (ohne Handel mit Kfz)	1 646	1 366	1 339	27	154	126	30	9	87
H	Verkehr u. Lagerei	264	194	190	4	47	23	11	4	8
49	dar. Landverkehr u. Transport in Rohrfernleitungen	127	91	90	1	21	15	9	4	2
53	Post-, Kurier- u. Expressdienste	71	54	53	1	14	3	-	-	3
I	Gastgewerbe	743	559	559	-	15	169	16	1	152
55	dav. Beherbergung	103	84	84	-	3	16	2	-	14
56	Gastronomie	640	475	475	-	12	153	14	1	138
J	Information u. Kommunikation	449	346	342	4	93	10	6	1	3
58	dar. Verlagswesen	27	21	19	2	4	2	-	-	2
61	Telekommunikation	18	17	16	1	1	-	-	-	-
62	E. v. Dienstleistungen der Informationstechnologie	313	240	239	1	67	6	5	1	-
63	Informationsdienstleistungen	56	42	42	-	13	1	1	-	-
K	E.v. Finanz- u. Versicherungsdienstleistungen	437	354	345	9	70	13	12	-	1
66	dar. mit Finanz- u. Versicherungsdienstleistungen verbundene Tätigkeiten	324	264	263	1	53	7	6	-	1
L	Grundstücks- u. Wohnungswesen	274	203	201	2	58	13	8	1	4
M	E.v. freiberuflichen, wissenschaftlichen u. technischen Dienstleistungen	995	780	771	9	195	20	14	1	5
70	dar. Verwaltung u. Führung v. Unternehmen u. Betrieben; Unternehmensberatung	248	188	186	2	52	8	8	-	-
73	Werbung u. Marktforschung	235	195	193	2	40	-	-	-	-
N	E.v. sonstigen wirtschaftlichen Dienstleistungen	1 005	813	810	3	162	30	14	6	10
77	dar. Vermietung v. beweglichen Sachen	104	87	87	-	12	5	2	2	1
78	Vermittlung u. Überlassung v. Arbeitskräften	51	42	40	2	8	1	-	-	1
79	Reisebüros, -veranstalter u. E.v. sonstigen Reservierungsdienstleistungen	48	36	36	-	9	3	2	-	1
81	Gebäudebetreuung; Garten- u. Landschaftsbau	468	384	384	-	73	11	6	-	5
P	Erziehung u. Unterricht	251	200	198	2	39	12	2	1	9
Q	Gesundheits- u. Sozialwesen	180	133	131	2	36	11	6	2	3
R	Kunst, Unterhaltung u. Erholung	293	229	228	1	51	13	2	7	4
O + S	Öffentliche Verwaltung, Verteidigung; Sozialversicherung; E.v. sonstigen Dienstleistungen	1 037	878	864	14	114	45	13	1	31
A - S	Insgesamt	10 249	8 103	8 003	100	1 432	714	222	71	421

¹⁾ Klassifikation der Wirtschaftszweige, Ausgabe 2008 (WZ 2008), Kurzbezeichnung. - ²⁾ Ohne Automatenaufsteller und Reisegewerbe.

**Noch: 7. Gewerbebeanmeldungen in Bayern 2018 nach Regierungsbezirken
sowie nach Wirtschaftsabschnitten und ausgewählten Wirtschaftsabteilungen**

Nr. der Klassi- fikation ¹⁾	Wirtschaftszweig (H.v. = Herstellung von E.v. = Erbringung von)	Ge- werbe- anmel- dungen insge- samt ²⁾	davon							
			Neuerrichtung			Zuzug	Übernahme			
			ins- gesamt	davon			ins- gesamt	davon		
				Neu- gründung	Um- wand- lung			Rechts- form- wechsel	Gesell- schafter- eintritt	Erbfolge/ Kauf/ Pacht
Schwaben										
A	Land- u. Forstwirtschaft, Fischerei	193	157	157	-	26	10	5	-	5
B	Bergbau u. Gewinnung v. Steinen u. Erden	9	4	4	-	3	2	2	-	-
C	Verarbeitendes Gewerbe	923	690	685	5	134	99	35	9	55
10	dar. H.v. Nahrungs- u. Futtermitteln	102	67	66	1	6	29	8	2	19
11	Getränkeherstellung	16	11	11	-	-	5	1	2	2
13	H.v. Textilien	67	57	57	-	4	6	1	1	4
14	H.v. Bekleidung	52	47	47	-	5	-	-	-	-
16	H.v. Holz-, Flecht-, Korb- u. Korkwaren (ohne Möbel)	59	45	45	-	7	7	1	-	6
18	H.v. Druckerzeugnissen; Vervielfältigung v. bespielten Ton-, Bild- u. Datenträgern	40	33	33	-	6	1	1	-	-
25	H.v. Metallerzeugnissen	133	92	91	1	26	15	8	-	7
26	H.v. DV-Geräten, elektron. u. optischen Erzeugnissen	27	21	20	1	4	2	1	-	1
27	H.v. elektrischen Ausrüstungen	16	12	12	-	3	1	-	1	-
28	Maschinenbau	66	43	42	1	17	6	1	-	5
29	H.v. Kraftwagen u. Kraftwagenteilen	18	16	15	1	2	-	-	-	-
31	H.v. Möbeln	35	22	22	-	5	8	3	1	4
D	Energieversorgung	295	250	250	-	8	37	10	4	23
E	Wasserversorgung; Abwasser- u. Abfallentsorgung u. Beseitigung v. Umweltverschmutzungen	17	13	13	-	2	2	-	1	1
F	Baugewerbe	1 952	1 496	1 493	3	300	156	33	104	19
41	dav. Hochbau	79	58	57	1	15	6	4	1	1
42	Tiefbau	42	36	35	1	6	-	-	-	-
43	vorbereitende Baustellenarbeiten, Bauinstallation u. sonstiges Ausbaugewerbe	1 831	1 402	1 401	1	279	150	29	103	18
G	Handel; Instandhaltung u. Reparatur v. Kfz	3 656	2 928	2 902	26	507	221	78	17	126
45	dav. Handel mit Kfz; Instandhaltung u. Reparatur v. Kfz	548	417	410	7	87	44	23	2	19
46	Großhandel (ohne Handel mit Kfz)	744	575	571	4	144	25	12	1	12
47	Einzelhandel (ohne Handel mit Kfz)	2 364	1 936	1 921	15	276	152	43	14	95
H	Verkehr u. Lagerei	515	403	400	3	79	33	16	3	14
49	dar. Landverkehr u. Transport in Rohrfernleitungen	339	278	278	-	43	18	6	2	10
53	Post-, Kurier- u. Expressdienste	92	74	73	1	14	4	3	-	1
I	Gastgewerbe	1 123	817	817	-	23	283	23	17	243
55	dav. Beherbergung	183	116	116	-	2	65	8	4	53
56	Gastronomie	940	701	701	-	21	218	15	13	190
J	Information u. Kommunikation	692	552	552	-	125	15	12	2	1
58	dar. Verlagswesen	50	36	36	-	13	1	1	-	-
61	Telekommunikation	22	19	19	-	3	-	-	-	-
62	E. v. Dienstleistungen der Informationstechnologie	466	361	361	-	93	12	10	1	1
63	Informationsdienstleistungen	93	82	82	-	9	2	1	1	-
K	E.v. Finanz- u. Versicherungsdienstleistungen	567	423	419	4	127	17	9	3	5
66	dar. mit Finanz- u. Versicherungsdienstleistungen verbundene Tätigkeiten	472	352	351	1	109	11	4	3	4
L	Grundstücks- u. Wohnungswesen	416	313	313	-	83	20	9	1	10
M	E.v. freiberuflichen, wissenschaftlichen u. technischen Dienstleistungen	1 437	1 141	1 139	2	266	30	16	6	8
70	dar. Verwaltung u. Führung v. Unternehmen u. Betrieben; Unternehmensberatung	362	277	277	-	79	6	5	1	-
73	Werbung u. Marktforschung	324	258	258	-	59	7	2	-	5
N	E.v. sonstigen wirtschaftlichen Dienstleistungen	1 608	1 342	1 334	8	224	42	17	6	19
77	dar. Vermietung v. beweglichen Sachen	153	121	119	2	23	9	4	-	5
78	Vermittlung u. Überlassung v. Arbeitskräften	68	60	55	5	4	4	2	-	2
79	Reisebüros, -veranstalter u. E.v. sonstigen Reservierungsdienstleistungen	76	62	62	-	9	5	2	-	3
81	Gebäudebetreuung; Garten- u. Landschaftsbau	745	635	635	-	95	15	6	1	8
P	Erziehung u. Unterricht	421	331	331	-	72	18	8	1	9
Q	Gesundheits- u. Sozialwesen	251	205	204	1	39	7	4	-	3
R	Kunst, Unterhaltung u. Erholung	462	374	374	-	60	28	3	3	22
O + S	Öffentliche Verwaltung, Verteidigung; Sozialversicherung; E.v. sonstigen Dienstleistungen	1 631	1 352	1 338	14	221	58	13	6	39
A - S	Insgesamt	16 168	12 791	12 725	66	2 299	1 078	293	183	602

¹⁾ Klassifikation der Wirtschaftszweige, Ausgabe 2008 (WZ 2008), Kurzbezeichnung. - ²⁾ Ohne Reisegewerbe.

**8. Gewerbeabmeldungen in Bayern 2018 nach Regierungsbezirken
sowie nach Wirtschaftsabschnitten und ausgewählten Wirtschaftsabteilungen**

Nr. der Klassi- fikation ¹⁾	Wirtschaftszweig (H.v. = Herstellung von E.v. = Erbringung von)	Ge- werbe- abmel- dungen insge- samt ²⁾	davon							
			Aufgabe			Fortzug	Übergabe			
			ins- gesamt	davon			ins- gesamt	davon		
				voll- ständige Aufgabe	Um- wand- lung			Rechts- form- wechsel	Gesell- schafter- austritt	Erbfolge/ Verkauf/ Verpach- tung
Oberbayern										
A	Land- u. Forstwirtschaft, Fischerei	279	218	217	1	46	15	6	3	6
B	Bergbau u. Gewinnung v. Steinen u. Erden	31	26	26	-	2	3	1	1	1
C	Verarbeitendes Gewerbe	2 057	1 536	1 517	19	347	174	61	52	61
10	dar. H.v. Nahrungs- u. Futtermitteln	220	168	166	2	15	37	11	7	19
11	Getränkeherstellung	23	13	13	-	5	5	3	2	-
13	H.v. Textilien	148	128	128	-	17	3	-	1	2
14	H.v. Bekleidung	181	157	157	-	19	5	-	3	2
16	H.v. Holz-, Flecht-, Korb- u. Korkwaren (ohne Möbel)	103	80	79	1	13	10	4	2	4
18	H.v. Druckerzeugnissen; Vervielfältigung v. bespielten Ton-, Bild- u. Datenträgern	155	126	125	1	21	8	3	2	3
25	H.v. Metallerzeugnissen	203	126	125	1	42	35	12	15	8
26	H.v. DV-Geräten, elektron. u. optischen Erzeugnissen	142	93	88	5	40	9	4	4	1
27	H.v. elektrischen Ausrüstungen	51	31	31	-	16	4	1	-	3
28	Maschinenbau	92	57	56	1	25	10	5	-	5
29	H.v. Kraftwagen u. Kraftwagenteilen	29	18	15	3	10	1	-	-	1
31	H.v. Möbeln	67	49	49	-	16	2	-	-	2
D	Energieversorgung	250	149	146	3	54	47	5	14	28
E	Wasserversorgung; Abwasser- u. Abfallentsorgung u. Beseitigung v. Umweltverschmutzungen	42	33	32	1	7	2	-	1	1
F	Baugewerbe	4 999	3 677	3 665	12	693	629	82	507	40
41	dav. Hochbau	204	133	131	2	47	24	3	17	4
42	Tiefbau	68	52	48	4	14	2	-	1	1
43	vorbereitende Baustellenarbeiten, Bauinstallation u. sonstiges Ausbaugewerbe	4 727	3 492	3 486	6	632	603	79	489	35
G	Handel; Instandhaltung u. Reparatur v. Kfz	8 321	6 622	6 577	45	1 155	544	176	130	238
45	dav. Handel mit Kfz; Instandhaltung u. Reparatur v. Kfz	1 088	844	834	10	182	62	25	15	22
46	Großhandel (ohne Handel mit Kfz)	2 085	1 587	1 575	12	400	98	43	26	29
47	Einzelhandel (ohne Handel mit Kfz)	5 148	4 191	4 168	23	573	384	108	89	187
H	Verkehr u. Lagerei	1 413	1 167	1 159	8	176	70	23	21	26
49	dar. Landverkehr u. Transport in Rohrfernleitungen	980	827	824	3	103	50	15	15	20
53	Post-, Kurier- u. Expressdienste	241	215	215	-	23	3	1	1	1
I	Gastgewerbe	2 906	2 357	2 349	8	71	478	74	74	330
55	dav. Beherbergung	379	269	264	5	10	100	19	11	70
56	Gastronomie	2 527	2 088	2 085	3	61	378	55	63	260
J	Information u. Kommunikation	1 838	1 395	1 374	21	372	71	31	27	13
58	dar. Verlagswesen	214	152	151	1	50	12	4	4	4
61	Telekommunikation	52	43	43	-	8	1	-	-	1
62	E. v. Dienstleistungen der Informationstechnologie	1 178	891	877	14	249	38	18	16	4
63	Informationsdienstleistungen	189	150	147	3	30	9	6	2	1
K	E.v. Finanz- u. Versicherungsdienstleistungen	1 336	954	920	34	351	31	19	7	5
66	dar. mit Finanz- u. Versicherungsdienstleistungen verbundene Tätigkeiten	1 071	796	787	9	254	21	12	6	3
L	Grundstücks- u. Wohnungswesen	1 073	738	726	12	277	58	24	21	13
M	E.v. freiberuflichen, wissenschaftlichen u. technischen Dienstleistungen	4 160	3 297	3 272	25	765	98	46	40	12
70	dar. Verwaltung u. Führung v. Unternehmen u. Betrieben; Unternehmensberatung	1 112	792	784	8	295	25	14	9	2
73	Werbung u. Marktforschung	1 076	926	924	2	127	23	10	8	5
N	E.v. sonstigen wirtschaftlichen Dienstleistungen	5 253	4 366	4 343	23	747	140	62	50	28
77	dar. Vermietung v. beweglichen Sachen	325	260	258	2	46	19	5	7	7
78	Vermittlung u. Überlassung v. Arbeitskräften	123	97	89	8	18	8	6	1	1
79	Reisebüros, -veranstalter u. E.v. sonstigen Reservierungsdienstleistungen	216	171	171	-	37	8	4	3	1
81	Gebäudebetreuung; Garten- u. Landschaftsbau	2 663	2 271	2 268	3	327	65	30	21	14
P	Erziehung u. Unterricht	832	625	625	-	165	42	16	11	15
Q	Gesundheits- u. Sozialwesen	581	470	470	-	94	17	8	7	2
R	Kunst, Unterhaltung u. Erholung	757	603	600	3	111	43	6	16	21
O + S	Öffentliche Verwaltung, Verteidigung; Sozialversicherung; E.v. sonstigen Dienstleistungen	3 375	2 777	2 760	17	492	106	16	25	65
A - S	Insgesamt	39 503	31 010	30 778	232	5 925	2 568	656	1 007	905

¹⁾ Klassifikation der Wirtschaftszweige, Ausgabe 2008 (WZ 2008), Kurzbezeichnung. - ²⁾ Ohne Reisegewerbe.

**Noch: 8. Gewerbeabmeldungen in Bayern 2018 nach Regierungsbezirken
sowie nach Wirtschaftsabschnitten und ausgewählten Wirtschaftsabteilungen**

Nr. der Klassifikation ¹⁾	Wirtschaftszweig (H.v. = Herstellung von E.v. = Erbringung von)	Gewerbeabmeldungen insgesamt ²⁾	davon							
			Aufgabe			Fortzug	Übergabe			
			insgesamt	vollständige Aufgabe	Umwandlung		insgesamt	Rechtsformwechsel	Gesellschafteraustritt	Erbfolge/Verkauf/Verpachtung
Niederbayern										
A	Land- u. Forstwirtschaft, Fischerei	142	115	114	1	15	12	2	4	6
B	Bergbau u. Gewinnung v. Steinen u. Erden	9	6	6	-	1	2	-	-	2
C	Verarbeitendes Gewerbe	643	488	483	5	89	66	19	5	42
10	dar. H.v. Nahrungs- u. Futtermitteln	94	68	68	-	5	21	8	-	13
11	Getränkeherstellung	12	9	9	-	-	3	1	-	2
13	H.v. Textilien	43	34	34	-	5	4	1	-	3
14	H.v. Bekleidung	32	28	28	-	4	-	-	-	-
16	H.v. Holz-, Flecht-, Korb- u. Korkwaren (ohne Möbel)	56	41	41	-	8	7	-	1	6
18	H.v. Druckerzeugnissen; Vervielfältigung v. bespielten Ton-, Bild- u. Datenträgern	34	26	26	-	7	1	1	-	-
25	H.v. Metallerzeugnissen	78	59	58	1	11	8	4	1	3
26	H.v. DV-Geräten, elektron. u. optischen Erzeugnissen	27	16	15	1	8	3	1	1	1
27	H.v. elektrischen Ausrüstungen	14	7	7	-	7	-	-	-	-
28	Maschinenbau	34	24	23	1	7	3	-	-	3
29	H.v. Kraftwagen u. Kraftwagenteilen	7	5	5	-	-	2	-	-	2
31	H.v. Möbeln	14	9	9	-	3	2	1	1	-
D	Energieversorgung	175	120	116	4	11	44	5	8	31
E	Wasserversorgung; Abwasser- u. Abfallentsorgung u. Beseitigung v. Umweltverschmutzungen	13	9	9	-	2	2	1	-	1
F	Baugewerbe	1 013	777	770	7	141	95	36	34	25
41	dav. Hochbau	48	40	36	4	4	4	1	1	2
42	Tiefbau	25	20	18	2	4	1	1	-	-
43	vorbereitende Baustellenarbeiten, Bauinstallation u. sonstiges Ausbaugewerbe	940	717	716	1	133	90	34	33	23
G	Handel; Instandhaltung u. Reparatur v. Kfz	2 827	2 247	2 232	15	311	269	84	54	131
45	dav. Handel mit Kfz; Instandhaltung u. Reparatur v. Kfz	468	344	341	3	74	50	12	12	26
46	Großhandel (ohne Handel mit Kfz)	484	386	386	-	60	38	16	9	13
47	Einzelhandel (ohne Handel mit Kfz)	1 875	1 517	1 505	12	177	181	56	33	92
H	Verkehr u. Lagerei	242	209	209	-	22	11	3	3	5
49	dar. Landverkehr u. Transport in Rohrfernleitungen	137	120	120	-	10	7	1	3	3
53	Post-, Kurier- u. Expressdienste	70	60	60	-	8	2	1	-	1
I	Gastgewerbe	754	567	565	2	20	167	27	16	124
55	dav. Beherbergung	136	98	97	1	2	36	5	2	29
56	Gastronomie	618	469	468	1	18	131	22	14	95
J	Information u. Kommunikation	306	228	225	3	66	12	5	7	-
58	dar. Verlagswesen	30	22	21	1	5	3	1	2	-
61	Telekommunikation	16	15	15	-	1	-	-	-	-
62	E. v. Dienstleistungen der Informationstechnologie	199	145	143	2	51	3	2	1	-
63	Informationsdienstleistungen	37	31	31	-	4	2	2	-	-
K	E.v. Finanz- u. Versicherungsdienstleistungen	378	300	296	4	71	7	3	1	3
66	dar. mit Finanz- u. Versicherungsdienstleistungen verbundene Tätigkeiten	330	260	260	-	63	7	3	1	3
L	Grundstücks- u. Wohnungswesen	218	156	153	3	33	29	9	5	15
M	E.v. freiberuflichen, wissenschaftlichen u. technischen Dienstleistungen	759	585	581	4	156	18	6	7	5
70	dar. Verwaltung u. Führung v. Unternehmen u. Betrieben; Unternehmensberatung	179	125	124	1	50	4	2	2	-
73	Werbung u. Marktforschung	171	144	144	-	24	3	-	-	3
N	E.v. sonstigen wirtschaftlichen Dienstleistungen	989	804	796	8	144	41	14	12	15
77	dar. Vermietung v. beweglichen Sachen	87	68	68	-	10	9	3	4	2
78	Vermittlung u. Überlassung v. Arbeitskräften	39	28	23	5	7	4	-	1	3
79	Reisebüros, -veranstalter u. E.v. sonstigen Reservierungsdienstleistungen	39	30	30	-	4	5	3	-	2
81	Gebäudebetreuung; Garten- u. Landschaftsbau	438	362	360	2	62	14	5	3	6
P	Erziehung u. Unterricht	175	136	136	-	33	6	2	1	3
Q	Gesundheits- u. Sozialwesen	145	125	125	-	16	4	1	-	3
R	Kunst, Unterhaltung u. Erholung	197	143	143	-	32	22	4	8	10
O + S	Öffentliche Verwaltung, Verteidigung; Sozialversicherung; E.v. sonstigen Dienstleistungen	835	685	677	8	115	35	5	6	24
A - S	Insgesamt	9 820	7 700	7 636	64	1 278	842	226	171	445

¹⁾ Klassifikation der Wirtschaftszweige, Ausgabe 2008 (WZ 2008), Kurzbezeichnung. - ²⁾ Ohne Reisegewerbe.

**Noch: 8. Gewerbeabmeldungen in Bayern 2018 nach Regierungsbezirken
sowie nach Wirtschaftsabschnitten und ausgewählten Wirtschaftsabteilungen**

Nr. der Klassi- fikation ¹⁾	Wirtschaftszweig (H.v. = Herstellung von E.v. = Erbringung von)	Ge- werbe- abmel- dungen insge- samt ²⁾	davon							
			Aufgabe			Fortzug	Übergabe			
			ins- gesamt	davon			ins- gesamt	davon		
				voll- ständige Aufgabe	Um- wand- lung			Rechts- form- wechsel	Gesell- schafter- austritt	Erbfolge/ Verkauf/ Verpach- tung
Oberpfalz										
A	Land- u. Forstwirtschaft, Fischerei	82	63	63	-	13	6	3	3	-
B	Bergbau u. Gewinnung v. Steinen u. Erden	1	-	-	-	1	-	-	-	-
C	Verarbeitendes Gewerbe	479	374	363	11	54	51	15	13	23
10	dar. H.v. Nahrungs- u. Futtermitteln	69	55	54	1	2	12	2	-	10
11	Getränkeherstellung	12	5	5	-	-	7	2	3	2
13	H.v. Textilien	43	37	37	-	4	2	-	2	-
14	H.v. Bekleidung	29	27	27	-	2	-	-	-	-
16	H.v. Holz-, Flecht-, Korb- u. Korkwaren (ohne Möbel)	24	20	18	2	3	1	-	-	1
18	H.v. Druckerzeugnissen; Vervielfältigung v. bespielten Ton-, Bild- u. Datenträgern	24	20	20	-	2	2	1	-	1
25	H.v. Metallerzeugnissen	58	42	41	1	13	3	2	1	-
26	H.v. DV-Geräten, elektron. u. optischen Erzeugnissen	13	12	10	2	-	1	1	-	-
27	H.v. elektrischen Ausrüstungen	7	4	4	-	3	-	-	-	-
28	Maschinenbau	22	16	15	1	4	2	1	-	1
29	H.v. Kraftwagen u. Kraftwagenteilen	12	9	8	1	3	-	-	-	-
31	H.v. Möbeln	22	16	16	-	3	3	-	1	2
D	Energieversorgung	104	60	60	-	9	35	4	13	18
E	Wasserversorgung; Abwasser- u. Abfallentsorgung u. Beseitigung v. Umweltverschmutzungen	3	2	2	-	-	1	1	-	-
F	Baugewerbe	678	485	483	2	109	84	22	48	14
41	dav. Hochbau	33	23	23	-	8	2	-	1	1
42	Tiefbau	11	7	7	-	3	1	1	-	-
43	vorbereitende Baustellenarbeiten, Bauinstallation u. sonstiges Ausbaugewerbe	634	455	453	2	98	81	21	47	13
G	Handel; Instandhaltung u. Reparatur v. Kfz	2 164	1 779	1 759	20	205	180	57	33	90
45	dav. Handel mit Kfz; Instandhaltung u. Reparatur v. Kfz	294	234	234	-	43	17	2	4	11
46	Großhandel (ohne Handel mit Kfz)	429	330	328	2	58	41	17	9	15
47	Einzelhandel (ohne Handel mit Kfz)	1 441	1 215	1 197	18	104	122	38	20	64
H	Verkehr u. Lagerei	178	144	143	1	23	11	4	2	5
49	dar. Landverkehr u. Transport in Rohrfernleitungen	116	93	93	-	14	9	3	2	4
53	Post-, Kurier- u. Expressdienste	29	24	24	-	5	-	-	-	-
I	Gastgewerbe	585	424	423	1	15	146	14	9	123
55	dav. Beherbergung	54	41	41	-	2	11	1	-	10
56	Gastronomie	531	383	382	1	13	135	13	9	113
J	Information u. Kommunikation	267	194	190	4	60	13	6	3	4
58	dar. Verlagswesen	26	21	20	1	4	1	-	1	-
61	Telekommunikation	6	4	4	-	1	1	-	1	-
62	E. v. Dienstleistungen der Informationstechnologie	168	122	119	3	40	6	4	-	2
63	Informationsdienstleistungen	40	33	33	-	5	2	1	1	-
K	E.v. Finanz- u. Versicherungsdienstleistungen	309	244	240	4	57	8	3	1	4
66	dar. mit Finanz- u. Versicherungsdienstleistungen verbundene Tätigkeiten	261	202	202	-	55	4	1	-	3
L	Grundstücks- u. Wohnungswesen	146	102	96	6	36	8	4	3	1
M	E.v. freiberuflichen, wissenschaftlichen u. technischen Dienstleistungen	560	432	431	1	111	17	9	4	4
70	dar. Verwaltung u. Führung v. Unternehmen u. Betrieben; Unternehmensberatung	122	83	83	-	33	6	3	-	3
73	Werbung u. Marktforschung	152	123	123	-	23	6	1	4	1
N	E.v. sonstigen wirtschaftlichen Dienstleistungen	716	592	588	4	99	25	12	6	7
77	dar. Vermietung v. beweglichen Sachen	56	49	48	1	4	3	2	1	-
78	Vermittlung u. Überlassung v. Arbeitskräften	41	32	30	2	7	2	1	1	-
79	Reisebüros, -veranstalter u. E.v. sonstigen Reservierungsdienstleistungen	25	18	18	-	6	1	-	-	1
81	Gebäudebetreuung; Garten- u. Landschaftsbau	323	266	265	1	46	11	7	-	4
P	Erziehung u. Unterricht	147	112	111	1	23	12	3	4	5
Q	Gesundheits- u. Sozialwesen	118	90	90	-	18	10	5	3	2
R	Kunst, Unterhaltung u. Erholung	208	162	160	2	22	24	2	16	6
O + S	Öffentliche Verwaltung, Verteidigung; Sozialversicherung; E.v. sonstigen Dienstleistungen	662	547	535	12	75	40	13	4	23
A - S	Insgesamt	7 407	5 806	5 737	69	930	671	177	165	329

¹⁾ Klassifikation der Wirtschaftszweige, Ausgabe 2008 (WZ 2008), Kurzbezeichnung. - ²⁾ Ohne Reisegewerbe.

**Noch: 8. Gewerbeabmeldungen in Bayern 2018 nach Regierungsbezirken
sowie nach Wirtschaftsabschnitten und ausgewählten Wirtschaftsabteilungen**

Nr. der Klassifikation ¹⁾	Wirtschaftszweig (H.v. = Herstellung von E.v. = Erbringung von)	Gewerbeabmeldungen insgesamt ²⁾	davon							
			Aufgabe			Fortzug	Übergabe			
			insgesamt	vollständige Aufgabe	Umwandlung		insgesamt	Rechtsformwechsel	Gesellschafteraustritt	Erbfolge/Verkauf/Verpachtung
Oberfranken										
A	Land- u. Forstwirtschaft, Fischerei	86	73	73	-	10	3	-	-	3
B	Bergbau u. Gewinnung v. Steinen u. Erden	4	2	2	-	1	1	-	-	1
C	Verarbeitendes Gewerbe	445	355	347	8	53	37	12	5	20
10	dar. H.v. Nahrungs- u. Futtermitteln	70	60	59	1	3	7	-	-	7
11	Getränkeherstellung	7	5	5	-	1	1	-	1	-
13	H.v. Textilien	35	32	32	-	3	-	-	-	-
14	H.v. Bekleidung	31	29	28	1	1	1	1	-	-
16	H.v. Holz-, Flecht-, Korb- u. Korkwaren (ohne Möbel)	25	20	20	-	3	2	-	1	1
18	H.v. Druckerzeugnissen; Vervielfältigung v. bespielten Ton-, Bild- u. Datenträgern	33	27	26	1	5	1	-	-	1
25	H.v. Metallerzeugnissen	52	39	39	-	8	5	3	1	1
26	H.v. DV-Geräten, elektron. u. optischen Erzeugnissen	12	10	10	-	2	-	-	-	-
27	H.v. elektrischen Ausrüstungen	1	1	1	-	-	-	-	-	-
28	Maschinenbau	20	12	12	-	3	5	4	-	1
29	H.v. Kraftwagen u. Kraftwagenteilen	4	2	2	-	1	1	-	1	-
31	H.v. Möbeln	17	11	11	-	5	1	-	-	1
D	Energieversorgung	105	52	51	1	15	38	6	9	23
E	Wasserversorgung; Abwasser- u. Abfallentsorgung u. Beseitigung v. Umweltverschmutzungen	6	4	4	-	1	1	-	-	1
F	Baugewerbe	572	403	402	1	86	83	20	47	16
41	dav. Hochbau	24	13	13	-	6	5	-	3	2
42	Tiefbau	3	2	2	-	1	-	-	-	-
43	vorbereitende Baustellenarbeiten, Bauinstallation u. sonstiges Ausbaugewerbe	545	388	387	1	79	78	20	44	14
G	Handel; Instandhaltung u. Reparatur v. Kfz	1 967	1 624	1 601	23	195	148	42	25	81
45	dav. Handel mit Kfz; Instandhaltung u. Reparatur v. Kfz	237	196	195	1	24	17	7	2	8
46	Großhandel (ohne Handel mit Kfz)	402	318	314	4	53	31	9	8	14
47	Einzelhandel (ohne Handel mit Kfz)	1 328	1 110	1 092	18	118	100	26	15	59
H	Verkehr u. Lagerei	185	144	144	-	24	17	7	-	10
49	dar. Landverkehr u. Transport in Rohrfernleitungen	106	83	83	-	12	11	6	-	5
53	Post-, Kurier- u. Expressdienste	39	32	32	-	4	3	1	-	2
I	Gastgewerbe	668	504	503	1	16	148	25	7	116
55	dav. Beherbergung	101	68	68	-	3	30	4	-	26
56	Gastronomie	567	436	435	1	13	118	21	7	90
J	Information u. Kommunikation	254	182	181	1	59	13	7	6	-
58	dar. Verlagswesen	18	14	13	1	3	1	1	-	-
61	Telekommunikation	9	7	7	-	2	-	-	-	-
62	E. v. Dienstleistungen der Informationstechnologie	179	134	134	-	38	7	4	3	-
63	Informationsdienstleistungen	30	18	18	-	11	1	-	1	-
K	E.v. Finanz- u. Versicherungsdienstleistungen	315	228	226	2	75	12	9	2	1
66	dar. mit Finanz- u. Versicherungsdienstleistungen verbundene Tätigkeiten	293	214	214	-	68	11	8	2	1
L	Grundstücks- u. Wohnungswesen	126	83	81	2	28	15	4	8	3
M	E.v. freiberuflichen, wissenschaftlichen u. technischen Dienstleistungen	597	476	473	3	105	16	9	2	5
70	dar. Verwaltung u. Führung v. Unternehmen u. Betrieben; Unternehmensberatung	125	93	91	2	27	5	4	-	1
73	Werbung u. Marktforschung	170	149	148	1	16	5	3	1	1
N	E.v. sonstigen wirtschaftlichen Dienstleistungen	643	526	521	5	82	35	14	11	10
77	dar. Vermietung v. beweglichen Sachen	56	43	43	-	5	8	2	2	4
78	Vermittlung u. Überlassung v. Arbeitskräften	29	23	22	1	3	3	-	3	-
79	Reisebüros, -veranstalter u. E.v. sonstigen Reservierungsdienstleistungen	38	29	29	-	7	2	2	-	-
81	Gebäudebetreuung; Garten- u. Landschaftsbau	292	239	238	1	37	16	7	4	5
P	Erziehung u. Unterricht	141	101	101	-	30	10	3	4	3
Q	Gesundheits- u. Sozialwesen	105	90	89	1	12	3	2	-	1
R	Kunst, Unterhaltung u. Erholung	199	151	151	-	20	28	2	15	11
O + S	Öffentliche Verwaltung, Verteidigung; Sozialversicherung; E.v. sonstigen Dienstleistungen	688	549	531	18	92	47	13	8	26
A - S	Insgesamt	7 106	5 547	5 481	66	904	655	175	149	331

¹⁾ Klassifikation der Wirtschaftszweige, Ausgabe 2008 (WZ 2008), Kurzbezeichnung. - ²⁾ Ohne Reisegewerbe.

**Noch: 8. Gewerbeabmeldungen in Bayern 2018 nach Regierungsbezirken
sowie nach Wirtschaftsabschnitten und ausgewählten Wirtschaftsabteilungen**

Nr. der Klassi- fikation ¹⁾	Wirtschaftszweig (H.v. = Herstellung von E.v. = Erbringung von)	Ge- werbe- abmel- dungen insge- samt ²⁾	davon							
			Aufgabe			Fortzug	Übergabe			
			ins- gesamt	voll- ständige Aufgabe	Um- wand- lung		ins- gesamt	Rechts- form- wechsel	Gesell- schafter- austritt	Erbfolge/ Verkauf/ Verpach- tung
Mittelfranken										
A	Land- u. Forstwirtschaft, Fischerei	77	65	65	-	8	4	-	2	2
B	Bergbau u. Gewinnung v. Steinen u. Erden	7	7	7	-	-	-	-	-	-
C	Verarbeitendes Gewerbe	687	514	500	14	104	69	19	15	35
10	dar. H.v. Nahrungs- u. Futtermitteln	114	86	86	-	7	21	4	2	15
11	Getränkeherstellung	6	5	5	-	-	1	-	-	1
13	H.v. Textilien	66	54	54	-	6	6	1	4	1
14	H.v. Bekleidung	42	36	36	-	3	3	2	-	1
16	H.v. Holz-, Flecht-, Korb- u. Korkwaren (ohne Möbel)	24	18	18	-	4	2	1	-	1
18	H.v. Druckerzeugnissen; Vervielfältigung v. bespielten Ton-, Bild- u. Datenträgern	51	42	42	-	7	2	1	-	1
25	H.v. Metallerzeugnissen	68	48	48	-	14	6	1	1	4
26	H.v. DV-Geräten, elektron. u. optischen Erzeugnissen	30	22	18	4	7	1	-	-	1
27	H.v. elektrischen Ausrüstungen	22	18	18	-	4	-	-	-	-
28	Maschinenbau	24	12	11	1	8	4	1	1	2
29	H.v. Kraftwagen u. Kraftwagenteilen	7	4	3	1	2	1	-	-	1
31	H.v. Möbeln	21	14	13	1	4	3	-	2	1
D	Energieversorgung	86	51	51	-	7	28	3	5	20
E	Wasserversorgung; Abwasser- u. Abfallentsorgung u. Beseitigung v. Umweltverschmutzungen	15	11	11	-	3	1	-	1	-
F	Baugewerbe	1 749	1 376	1 366	10	201	172	36	114	22
41	dav. Hochbau	143	115	115	-	17	11	3	6	2
42	Tiefbau	16	12	10	2	3	1	-	1	-
43	vorbereitende Baustellenarbeiten, Bauinstallation u. sonstiges Ausbaugewerbe	1 590	1 249	1 241	8	181	160	33	107	20
G	Handel; Instandhaltung u. Reparatur v. Kfz	3 302	2 683	2 644	39	352	267	59	37	171
45	dav. Handel mit Kfz; Instandhaltung u. Reparatur v. Kfz	394	302	301	1	57	35	9	4	22
46	Großhandel (ohne Handel mit Kfz)	698	569	557	12	92	37	13	9	15
47	Einzelhandel (ohne Handel mit Kfz)	2 210	1 812	1 786	26	203	195	37	24	134
H	Verkehr u. Lagerei	568	453	449	4	63	52	6	7	39
49	dar. Landverkehr u. Transport in Rohrfernleitungen	257	188	186	2	30	39	2	4	33
53	Post-, Kurier- u. Expressdienste	236	209	208	1	22	5	-	2	3
I	Gastgewerbe	1 235	777	773	4	19	439	31	52	356
55	dav. Beherbergung	110	80	77	3	3	27	5	4	18
56	Gastronomie	1 125	697	696	1	16	412	26	48	338
J	Information u. Kommunikation	602	457	453	4	106	39	14	16	9
58	dar. Verlagswesen	34	25	25	-	5	4	2	1	1
61	Telekommunikation	21	15	15	-	2	4	-	1	3
62	E. v. Dienstleistungen der Informationstechnologie	399	303	300	3	75	21	12	7	2
63	Informationsdienstleistungen	92	73	72	1	13	6	-	5	1
K	E.v. Finanz- u. Versicherungsdienstleistungen	642	497	492	5	129	16	9	4	3
66	dar. mit Finanz- u. Versicherungsdienstleistungen verbundene Tätigkeiten	514	401	399	2	101	12	7	3	2
L	Grundstücks- u. Wohnungswesen	301	222	213	9	64	15	7	6	2
M	E.v. freiberuflichen, wissenschaftlichen u. technischen Dienstleistungen	1 141	896	887	9	209	36	11	16	9
70	dar. Verwaltung u. Führung v. Unternehmen u. Betrieben; Unternehmensberatung	262	186	180	6	65	11	5	3	3
73	Werbung u. Marktforschung	386	329	328	1	48	9	3	4	2
N	E.v. sonstigen wirtschaftlichen Dienstleistungen	1 642	1 376	1 358	18	195	71	22	18	31
77	dar. Vermietung v. beweglichen Sachen	117	89	85	4	17	11	3	1	7
78	Vermittlung u. Überlassung v. Arbeitskräften	69	55	48	7	10	4	3	1	-
79	Reisebüros, -veranstalter u. E.v. sonstigen Reservierungsdienstleistungen	56	49	49	-	3	4	3	1	-
81	Gebäudebetreuung; Garten- u. Landschaftsbau	693	578	577	1	80	35	8	12	15
P	Erziehung u. Unterricht	258	202	201	1	46	10	2	4	4
Q	Gesundheits- u. Sozialwesen	176	144	143	1	28	4	3	-	1
R	Kunst, Unterhaltung u. Erholung	326	250	250	-	43	33	3	13	17
O + S	Öffentliche Verwaltung, Verteidigung; Sozialversicherung; E.v. sonstigen Dienstleistungen	1 618	1 292	1 262	30	148	178	9	17	152
A - S	Insgesamt	14 432	11 273	11 125	148	1 725	1 434	234	327	873

¹⁾ Klassifikation der Wirtschaftszweige, Ausgabe 2008 (WZ 2008), Kurzbezeichnung. - ²⁾ Ohne Reisegewerbe.

**Noch: 8. Gewerbeabmeldungen in Bayern 2018 nach Regierungsbezirken
sowie nach Wirtschaftsabschnitten und ausgewählten Wirtschaftsabteilungen**

Nr. der Klassifikation ¹⁾	Wirtschaftszweig (H.v. = Herstellung von E.v. = Erbringung von)	Gewerbeabmeldungen insgesamt ²⁾	davon							
			Aufgabe			Fortzug	Übergabe			
			insgesamt	vollständige Aufgabe	Umwandlung		insgesamt	Rechtsformwechsel	Gesellschafteraustritt	Erbfolge/Verkauf/Verpachtung
Unterfranken										
A	Land- u. Forstwirtschaft, Fischerei	66	56	55	1	3	7	2	2	3
B	Bergbau u. Gewinnung v. Steinen u. Erden	3	3	3	-	-	-	-	-	-
C	Verarbeitendes Gewerbe	594	475	464	11	70	49	19	7	23
10	dar. H.v. Nahrungs- u. Futtermitteln	98	79	79	-	6	13	1	2	10
11	Getränkeherstellung	10	8	8	-	1	1	1	-	-
13	H.v. Textilien	45	40	40	-	4	1	1	-	-
14	H.v. Bekleidung	34	30	30	-	3	1	-	-	1
16	H.v. Holz-, Flecht-, Korb- u. Korkwaren (ohne Möbel)	41	35	34	1	2	4	3	1	-
18	H.v. Druckerzeugnissen; Vervielfältigung v. bespielten Ton-, Bild- u. Datenträgern	39	27	27	-	8	4	1	1	2
25	H.v. Metallerzeugnissen	52	43	42	1	7	2	-	-	2
26	H.v. DV-Geräten, elektron. u. optischen Erzeugnissen	21	15	13	2	3	3	1	1	1
27	H.v. elektrischen Ausrüstungen	11	6	5	1	3	2	1	1	-
28	Maschinenbau	32	23	20	3	6	3	2	-	1
29	H.v. Kraftwagen u. Kraftwagenteilen	4	3	3	-	1	-	-	-	-
31	H.v. Möbeln	21	14	14	-	6	1	-	-	1
D	Energieversorgung	71	42	42	-	5	24	3	1	20
E	Wasserversorgung; Abwasser- u. Abfallentsorgung u. Beseitigung v. Umweltverschmutzungen	22	13	12	1	4	5	1	3	1
F	Baugewerbe	934	715	709	6	137	82	32	32	18
41	dav. Hochbau	42	29	28	1	10	3	2	1	-
42	Tiefbau	10	8	8	-	2	-	-	-	-
43	vorbereitende Baustellenarbeiten, Bauinstallation u. sonstiges Ausbaugewerbe	882	678	673	5	125	79	30	31	18
G	Handel; Instandhaltung u. Reparatur v. Kfz	2 580	2 083	2 047	36	295	202	64	50	88
45	dav. Handel mit Kfz; Instandhaltung u. Reparatur v. Kfz	326	236	235	1	52	38	15	11	12
46	Großhandel (ohne Handel mit Kfz)	507	391	385	6	81	35	13	11	11
47	Einzelhandel (ohne Handel mit Kfz)	1 747	1 456	1 427	29	162	129	36	28	65
H	Verkehr u. Lagerei	268	203	198	5	42	23	11	6	6
49	dar. Landverkehr u. Transport in Rohrfernleitungen	134	100	99	1	16	18	9	5	4
53	Post-, Kurier- u. Expressdienste	71	57	56	1	12	2	-	-	2
I	Gastgewerbe	740	607	606	1	15	118	13	17	88
55	dav. Beherbergung	101	84	84	-	2	15	1	1	13
56	Gastronomie	639	523	522	1	13	103	12	16	75
J	Information u. Kommunikation	376	272	270	2	89	15	8	5	2
58	dar. Verlagswesen	27	18	18	-	8	1	-	-	1
61	Telekommunikation	15	12	11	1	3	-	-	-	-
62	E. v. Dienstleistungen der Informationstechnologie	261	184	183	1	69	8	6	2	-
63	Informationsdienstleistungen	39	31	31	-	5	3	2	1	-
K	E.v. Finanz- u. Versicherungsdienstleistungen	432	330	323	7	90	12	7	2	3
66	dar. mit Finanz- u. Versicherungsdienstleistungen verbundene Tätigkeiten	367	284	282	2	72	11	6	2	3
L	Grundstücks- u. Wohnungswesen	201	135	132	3	48	18	10	2	6
M	E.v. freiberuflichen, wissenschaftlichen u. technischen Dienstleistungen	889	668	662	6	194	27	13	10	4
70	dar. Verwaltung u. Führung v. Unternehmen u. Betrieben; Unternehmensberatung	225	158	153	5	58	9	4	4	1
73	Werbung u. Marktforschung	274	238	238	-	34	2	1	-	1
N	E.v. sonstigen wirtschaftlichen Dienstleistungen	906	736	729	7	134	36	16	9	11
77	dar. Vermietung v. beweglichen Sachen	86	63	60	3	13	10	2	5	3
78	Vermittlung u. Überlassung v. Arbeitskräften	39	30	28	2	8	1	1	-	-
79	Reisebüros, -veranstalter u. E.v. sonstigen Reservierungsdienstleistungen	40	28	28	-	9	3	2	-	1
81	Gebäudebetreuung; Garten- u. Landschaftsbau	370	305	305	-	57	8	3	1	4
P	Erziehung u. Unterricht	191	141	138	3	35	15	4	1	10
Q	Gesundheits- u. Sozialwesen	183	140	140	-	30	13	7	2	4
R	Kunst, Unterhaltung u. Erholung	237	176	174	2	46	15	2	8	5
O + S	Öffentliche Verwaltung, Verteidigung; Sozialversicherung; E.v. sonstigen Dienstleistungen	931	772	759	13	113	46	10	9	27
A - S	Insgesamt	9 624	7 567	7 463	104	1 350	707	222	166	319

¹⁾ Klassifikation der Wirtschaftszweige, Ausgabe 2008 (WZ 2008), Kurzbezeichnung. - ²⁾ Ohne Reisegewerbe.

**Noch: 8. Gewerbeabmeldungen in Bayern 2018 nach Regierungsbezirken
sowie nach Wirtschaftsabschnitten und ausgewählten Wirtschaftsabteilungen**

Nr. der Klassi- fikation ¹⁾	Wirtschaftszweig (H.v. = Herstellung von E.v. = Erbringung von)	Ge- werbe- abmel- dungen insge- samt ²⁾	davon							
			Aufgabe			Fortzug	Übergabe			
			ins- gesamt	voll- ständige Aufgabe	Um- wand- lung		ins- gesamt	Rechts- form- wechsel	Gesell- schafter- austritt	Erbfolge/ Verkauf/ Verpach- tung
Schwaben										
A	Land- u. Forstwirtschaft, Fischerei	137	100	100	-	28	9	3	2	4
B	Bergbau u. Gewinnung v. Steinen u. Erden	7	4	4	-	1	2	-	2	-
C	Verarbeitendes Gewerbe	948	701	694	7	139	108	32	28	48
10	dar. H.v. Nahrungs- u. Futtermitteln	126	100	99	1	5	21	6	1	14
11	Getränkeherstellung	20	12	12	-	1	7	-	3	4
13	H.v. Textilien	72	52	52	-	12	8	2	2	4
14	H.v. Bekleidung	57	51	51	-	6	-	-	-	-
16	H.v. Holz-, Flecht-, Korb- u. Korkwaren (ohne Möbel)	67	47	46	1	11	9	1	4	4
18	H.v. Druckerzeugnissen; Vervielfältigung v. bespielten Ton-, Bild- u. Datenträgern	48	39	39	-	7	2	1	-	1
25	H.v. Metallerzeugnissen	112	77	77	-	14	21	9	6	6
26	H.v. DV-Geräten, elektron. u. optischen Erzeugnissen	29	21	21	-	6	2	-	-	2
27	H.v. elektrischen Ausrüstungen	27	17	17	-	8	2	-	2	-
28	Maschinenbau	48	26	24	2	15	7	2	-	5
29	H.v. Kraftwagen u. Kraftwagenteilen	8	4	3	1	2	2	2	-	-
31	H.v. Möbeln	22	17	17	-	1	4	1	2	1
D	Energieversorgung	126	70	70	-	14	42	11	12	19
E	Wasserversorgung; Abwasser- u. Abfallentsorgung u. Beseitigung v. Umweltverschmutzungen	28	24	24	-	3	1	-	-	1
F	Baugewerbe	1 738	1 297	1 293	4	236	205	23	158	24
41	dav. Hochbau	59	34	34	-	16	9	2	7	-
42	Tiefbau	32	23	21	2	7	2	-	-	2
43	vorbereitende Baustellenarbeiten, Bauinstallation u. sonstiges Ausbaugewerbe	1 647	1 240	1 238	2	213	194	21	151	22
G	Handel; Instandhaltung u. Reparatur v. Kfz	3 847	3 126	3 106	20	466	255	95	52	108
45	dav. Handel mit Kfz; Instandhaltung u. Reparatur v. Kfz	541	413	409	4	77	51	23	12	16
46	Großhandel (ohne Handel mit Kfz)	820	635	631	4	140	45	19	7	19
47	Einzelhandel (ohne Handel mit Kfz)	2 486	2 078	2 066	12	249	159	53	33	73
H	Verkehr u. Lagerei	504	393	389	4	71	40	13	9	18
49	dar. Landverkehr u. Transport in Rohrfernleitungen	314	242	240	2	43	29	4	7	18
53	Post-, Kurier- u. Expressdienste	115	99	99	-	12	4	3	1	-
I	Gastgewerbe	1 176	915	914	1	29	232	22	50	160
55	dav. Beherbergung	183	125	125	-	3	55	8	10	37
56	Gastronomie	993	790	789	1	26	177	14	40	123
J	Information u. Kommunikation	570	400	399	1	140	30	14	13	3
58	dar. Verlagswesen	54	37	37	-	14	3	-	3	-
61	Telekommunikation	24	17	17	-	4	3	1	2	-
62	E. v. Dienstleistungen der Informationstechnologie	379	262	261	1	101	16	10	3	3
63	Informationsdienstleistungen	64	50	50	-	7	7	2	5	-
K	E.v. Finanz- u. Versicherungsdienstleistungen	528	374	370	4	137	17	7	6	4
66	dar. mit Finanz- u. Versicherungsdienstleistungen verbundene Tätigkeiten	455	325	324	1	117	13	6	5	2
L	Grundstücks- u. Wohnungswesen	321	235	231	4	58	28	7	10	11
M	E.v. freiberuflichen, wissenschaftlichen u. technischen Dienstleistungen	1 196	920	917	3	234	42	25	13	4
70	dar. Verwaltung u. Führung v. Unternehmen u. Betrieben; Unternehmensberatung	300	227	224	3	62	11	6	5	-
73	Werbung u. Marktforschung	320	270	270	-	42	8	3	3	2
N	E.v. sonstigen wirtschaftlichen Dienstleistungen	1 492	1 218	1 213	5	212	62	17	21	24
77	dar. Vermietung v. beweglichen Sachen	111	82	82	-	14	15	3	4	8
78	Vermittlung u. Überlassung v. Arbeitskräften	50	44	39	5	3	3	2	-	1
79	Reisebüros, -veranstalter u. E.v. sonstigen Reservierungsdienstleistungen	78	67	67	-	6	5	2	-	3
81	Gebäudebetreuung; Garten- u. Landschaftsbau	677	559	559	-	98	20	5	6	9
P	Erziehung u. Unterricht	307	228	228	-	68	11	4	2	5
Q	Gesundheits- u. Sozialwesen	222	176	176	-	37	9	3	2	4
R	Kunst, Unterhaltung u. Erholung	350	265	265	-	57	28	4	9	15
O + S	Öffentliche Verwaltung, Verteidigung; Sozialversicherung; E.v. sonstigen Dienstleistungen	1 406	1 136	1 121	15	201	69	15	18	36
A - S	Insgesamt	14 903	11 582	11 514	68	2 131	1 190	295	407	488

¹⁾ Klassifikation der Wirtschaftszweige, Ausgabe 2008 (WZ 2008), Kurzbezeichnung. - ²⁾ Ohne Reisegewerbe.

9. Gewerbeanmeldungen in Bayern 2018 nach

Schl.-Nr.	Gebiet	Gewerbeanmeldungen insgesamt ¹⁾	davon						
			Land- und Forstwirtschaft, Fischerei	Bergbau und Gewinnung von Steinen und Erden	Verarbeitendes Gewerbe	Energieversorgung	Wasserversorgung; Abwasser- und Abfallentsorgung und Beseitigung von Umweltverschmutzungen	Baugewerbe	Handel; Instandhaltung und Reparatur von Kfz
			A	B	C	D	E	F	G
Zusammenstellung nach Regierungsbezirken									
1	Oberbayern	46 029	332	22	2 245	653	40	5 732	8 522
2	Niederbayern	10 571	200	5	631	269	16	1 194	2 557
3	Oberpfalz	8 196	110	1	550	240	15	809	1 976
4	Oberfranken	7 545	98	2	457	213	9	604	1 762
5	Mittelfranken	15 505	116	9	673	203	33	1 845	3 241
6	Unterfranken	10 249	97	2	622	199	27	941	2 433
7	Schwaben	16 168	193	9	923	295	17	1 952	3 656
	Bayern	114 263	1 146	50	6 101	2 072	157	13 077	24 147
	Kreisfreie Städte	33 589	55	3	1 116	167	33	4 065	6 700
	dar. Großstädte ²⁾	25 334	24	1	810	102	26	3 407	4 639
	Landkreise	80 674	1 091	47	4 985	1 905	124	9 012	17 447
Regierungsbezirk Oberbayern									
Kreisfreie Städte									
161	Ingolstadt	1 100	1	-	47	13	-	136	238
162	München	12 229	2	-	354	27	3	1 792	1 888
163	Rosenheim	807	5	1	33	3	1	90	164
	Zusammen	14 136	8	1	434	43	4	2 018	2 290
Landkreise									
171	Altötting	878	6	-	67	12	3	95	195
172	Berchtesgadener Land	989	21	-	72	8	-	83	231
173	Bad Tölz-Wolfratshausen	1 408	22	-	79	17	-	167	260
174	Dachau	1 548	10	-	84	33	2	254	310
175	Ebersberg	1 460	18	-	74	19	1	196	264
176	Eichstätt	1 004	14	12	69	26	2	119	238
177	Erding	1 321	17	-	71	31	1	156	257
178	Freising	1 672	17	-	110	32	3	186	329
179	Fürstenfeldbruck	2 134	9	-	85	23	3	280	423
180	Garmisch-Partenkirchen	848	11	-	45	17	2	60	160
181	Landsberg am Lech	1 252	12	-	72	25	3	104	295
182	Miesbach	1 250	18	-	71	22	-	133	213
183	Mühlendorf a.Inn	1 062	16	-	59	30	1	177	224
184	München	5 690	15	1	230	148	6	647	872
185	Neuburg-Schrobenhausen	795	11	1	47	12	1	161	185
186	Pfaffenhofen a.d.Ilm	1 176	17	4	73	20	-	176	246
187	Rosenheim	2 855	31	1	221	50	4	303	609
188	Starnberg	1 634	5	-	89	16	1	120	353
189	Traunstein	1 649	26	2	119	50	3	131	326
190	Weilheim-Schongau	1 268	28	-	74	19	-	166	242
	Zusammen	31 893	324	21	1 811	610	36	3 714	6 232
1	Oberbayern	46 029	332	22	2 245	653	40	5 732	8 522

¹⁾ Ohne Reisegewerbe. - ²⁾ München, Nürnberg, Augsburg, Regensburg, Ingolstadt, Würzburg, Fürth, Erlangen.

Wirtschaftsabschnitten und Kreisen

noch: davon											Schl.- Nr.
Verkehr und Lagerei	Gast- gewerbe	Informa- tion und Kommuni- kation	Erbringung von Finanz- und Versiche- rungs- dienst- leistungen	Grund- stücks- und Wohnungs- wesen	Erbringung von frei- beruflichen, wissen- schaftlichen und technischen Dienst- leistungen	Erbringung von sonstigen wirtschaft- lichen Dienst- leistungen	Erziehung und Unterricht	Gesund- heits- und Sozial- wesen	Kunst, Unter- haltung und Erholung	Öffentliche Verwaltung, Verteidigung; Sozialver- sicherung; Erbringung von sonstigen Dienst- leistungen	
H	I	J	K	L	M	N	P	Q	R	O + S	

Zusammenstellung nach Regierungsbezirken

1 555	2 577	2 546	1 752	1 515	5 598	5 969	1 331	712	1 121	3 807	1
220	783	370	378	296	880	1 236	219	138	256	923	2
171	581	371	313	195	741	880	183	114	241	705	3
166	659	325	328	183	754	784	166	129	220	686	4
592	1 176	648	620	380	1 366	1 770	400	194	367	1 872	5
264	743	449	437	274	995	1 005	251	180	293	1 037	6
515	1 123	692	567	416	1 437	1 608	421	251	462	1 631	7
3 483	7 642	5 401	4 395	3 259	11 771	13 252	2 971	1 718	2 960	10 661	
1 388	2 480	2 000	1 179	907	4 149	4 347	892	331	801	2 976	
1 176	1 661	1 581	873	639	3 329	3 454	688	245	604	2 075	
2 095	5 162	3 401	3 216	2 352	7 622	8 905	2 079	1 387	2 159	7 685	

Regierungsbezirk Oberbayern

35	87	57	50	23	91	148	37	10	30	97	161
570	586	864	363	311	2 122	1 806	335	115	251	840	162
20	63	32	29	45	87	120	16	9	23	66	163
625	736	953	442	379	2 300	2 074	388	134	304	1 003	
14	52	43	53	18	81	80	15	13	31	100	171
17	93	38	27	15	82	121	37	20	19	105	172
30	84	65	47	52	163	160	35	30	28	169	173
68	68	65	41	38	131	228	35	25	35	121	174
50	93	94	72	31	136	189	40	34	30	119	175
18	57	44	38	25	92	87	31	15	31	86	176
81	67	60	33	41	117	170	44	24	33	118	177
125	94	91	33	29	149	215	53	31	37	138	178
66	99	118	74	46	198	305	70	47	52	236	179
13	98	35	31	28	71	96	34	20	20	107	180
11	59	62	33	38	133	193	31	21	49	111	181
25	109	59	40	41	156	164	40	17	43	99	182
22	54	48	29	25	84	99	29	18	40	107	183
191	228	352	470	434	751	670	124	73	129	349	184
20	60	18	23	20	54	68	28	10	12	64	185
42	69	41	48	24	89	140	30	14	37	106	186
52	147	137	67	79	283	358	88	62	82	281	187
23	74	113	56	106	226	201	77	30	26	118	188
35	153	55	53	33	186	189	45	36	49	158	189
27	83	55	42	13	116	162	57	38	34	112	190
930	1 841	1 593	1 310	1 136	3 298	3 895	943	578	817	2 804	
1 555	2 577	2 546	1 752	1 515	5 598	5 969	1 331	712	1 121	3 807	1

Noch: 9. Gewerbeanmeldungen in Bayern 2018 nach

Schl.- Nr.	Gebiet	Gewerbe- anmeldungen insgesamt ¹⁾	davon						
			Land- und Forst- wirtschaft, Fischerei	Bergbau und Gewinnung von Steinen und Erden	Verarbei- tendes Gewerbe	Energie- versor- gung	Wasser- versorgung; Abwasser- und Abfall- entsorgung und Besei- tigung von Umweltver- schmutzungen	Bau- gewerbe	Handel; Instand- haltung und Reparatur von Kfz
			A	B	C	D	E	F	G
Regierungsbezirk Niederbayern									
Kreisfreie Städte									
261	Landshut	579	-	-	15	6	-	76	154
262	Passau	581	6	-	16	4	-	30	146
263	Straubing	451	1	-	13	3	-	31	126
	Zusammen	1 611	7	-	44	13	-	137	426
Landkreise									
271	Deggendorf	978	24	1	60	18	2	112	250
272	Freyung-Grafenau	620	19	-	52	15	1	60	163
273	Kelheim	1 111	13	-	65	47	1	157	248
274	Landshut	1 479	34	-	86	42	2	237	302
275	Passau	1 588	30	1	104	32	2	147	376
276	Regen	545	15	-	48	9	3	66	118
277	Rottal-Inn	1 131	38	1	59	47	2	121	282
278	Straubing-Bogen	718	7	1	58	23	1	79	180
279	Dingolfing-Landau	790	13	1	55	23	2	78	212
	Zusammen	8 960	193	5	587	256	16	1 057	2 131
2	Niederbayern	10 571	200	5	631	269	16	1 194	2 557
Regierungsbezirk Oberpfalz									
Kreisfreie Städte									
361	Amberg	322	2	-	18	4	-	20	87
362	Regensburg	1 319	2	-	50	12	1	100	310
363	Weiden i.d.OPf.	306	3	-	15	2	-	30	89
	Zusammen	1 947	7	-	83	18	1	150	486
Landkreise									
371	Amberg-Weizsäckel	677	14	1	38	27	-	85	162
372	Cham	874	21	-	90	33	1	113	176
373	Neumarkt i.d.OPf.	1 048	12	-	82	26	2	135	257
374	Neustadt a.d.Waldnaab	594	14	-	53	19	3	46	153
375	Regensburg	1 438	19	-	90	44	2	130	358
376	Schwandorf	1 173	16	-	85	45	5	116	257
377	Tirschenreuth	445	7	-	29	28	1	34	127
	Zusammen	6 249	103	1	467	222	14	659	1 490
3	Oberpfalz	8 196	110	1	550	240	15	809	1 976

1) Ohne Reisegewerbe.

Wirtschaftsabschnitten und Kreisen

noch: davon											Schl.- Nr.
Verkehr und Lagererei	Gast- gewerbe	Infor- mation und Kommuni- kation	Erbringung von Finanz- und Versiche- rungs- dienst- leistungen	Grund- stücks- und Woh- nungs- wesen	Erbringung von frei- beruflichen, wissen- schaftlichen und technischen Dienst- leistungen	Erbringung von sonstigen wirtschaft- lichen Dienst- leistungen	Erziehung und Unterricht	Gesund- heits- und Sozial- wesen	Kunst, Unter- haltung und Erholung	Öffentliche Verwaltung, Verteidigung; Sozialver- sicherung; Erbringung von sonstigen Dienst- leistungen	
H	I	J	K	L	M	N	P	Q	R	O + S	

Regierungsbezirk Niederbayern

15	63	25	5	13	78	67	8	1	6	47	261
10	64	40	25	18	52	97	11	6	15	41	262
28	43	18	13	14	42	51	8	3	18	39	263
53	170	83	43	45	172	215	27	10	39	127	
22	76	37	32	24	70	110	21	13	21	85	271
6	53	14	32	12	47	74	21	5	5	41	272
20	87	48	41	27	63	110	20	16	40	108	273
39	65	42	50	48	120	180	33	26	28	145	274
30	121	55	63	54	140	183	31	29	39	151	275
5	54	11	25	10	41	59	13	7	17	44	276
8	65	26	34	35	98	150	17	18	27	103	277
17	34	31	22	11	65	93	18	5	18	55	278
20	58	23	36	30	64	62	18	9	22	64	279
167	613	287	335	251	708	1 021	192	128	217	796	
220	783	370	378	296	880	1 236	219	138	256	923	2

Regierungsbezirk Oberpfalz

4	29	23	12	3	30	29	10	3	8	40	361
44	98	87	42	37	148	182	41	16	38	111	362
5	20	10	13	5	22	20	12	4	7	49	363
53	147	120	67	45	200	231	63	23	53	200	
10	53	19	28	15	55	54	16	10	27	63	371
13	68	30	31	13	75	93	13	13	26	65	372
17	72	51	32	29	98	84	14	20	26	91	373
10	52	36	23	16	49	54	5	4	15	42	374
44	73	59	66	40	129	184	37	18	36	109	375
11	76	38	47	33	104	137	25	21	47	110	376
13	40	18	19	4	31	43	10	5	11	25	377
118	434	251	246	150	541	649	120	91	188	505	
171	581	371	313	195	741	880	183	114	241	705	3

Noch: 9. Gewerbeanmeldungen in Bayern 2018 nach

Schl.-Nr.	Gebiet	Gewerbeanmeldungen insgesamt ¹⁾	davon						
			Land- und Forstwirtschaft, Fischerei	Bergbau und Gewinnung von Steinen und Erden	Verarbeitendes Gewerbe	Energieversorgung	Wasserversorgung; Abwasser- und Abfallentsorgung und Beseitigung von Umweltverschmutzungen	Baugewerbe	Handel; Instandhaltung und Reparatur von Kfz
			A	B	C	D	E	F	G
Regierungsbezirk Oberfranken									
Kreisfreie Städte									
461	Bamberg	667	1	-	27	1	2	34	158
462	Bayreuth	671	1	1	24	27	1	27	155
463	Coburg	288	2	-	8	-	-	11	76
464	Hof	281	1	-	12	2	-	26	83
	Zusammen	1 907	5	1	71	30	3	98	472
Landkreise									
471	Bamberg	1 064	9	-	72	29	3	98	250
472	Bayreuth	685	12	-	40	19	-	89	148
473	Coburg	564	11	-	34	21	-	41	150
474	Forchheim	900	8	-	61	29	-	81	169
475	Hof	643	17	-	51	13	1	69	167
476	Kronach	380	13	1	35	3	2	14	104
477	Kulmbach	470	12	-	28	22	-	43	96
478	Lichtenfels	437	4	-	31	37	-	39	95
479	Wunsiedel i.Fichtelgebirge	495	7	-	34	10	-	32	111
	Zusammen	5 638	93	1	386	183	6	506	1 290
4	Oberfranken	7 545	98	2	457	213	9	604	1 762
Regierungsbezirk Mittelfranken									
Kreisfreie Städte									
561	Ansbach	360	1	-	9	-	-	46	88
562	Erlangen	875	3	-	42	8	-	61	156
563	Fürth	1 381	4	1	43	7	2	257	266
564	Nürnberg	4 631	3	-	155	23	18	480	1 003
565	Schwabach	425	2	-	9	3	-	67	115
	Zusammen	7 672	13	1	258	41	20	911	1 628
Landkreise									
571	Ansbach	1 504	25	2	86	31	2	167	321
572	Erlangen-Höchstadt	1 048	5	-	58	24	2	70	218
573	Fürth	1 146	8	1	49	24	1	194	223
574	Nürnberger Land	1 416	14	1	80	19	1	180	293
575	Neustadt a.d.Aisch-Bad Windsheim	744	16	1	48	26	3	71	149
576	Roth	1 105	17	-	53	17	2	176	227
577	Weißenburg-Gunzenhausen	870	18	3	41	21	2	76	182
	Zusammen	7 833	103	8	415	162	13	934	1 613
5	Mittelfranken	15 505	116	9	673	203	33	1 845	3 241

¹⁾ Ohne Reisegewerbe.

Wirtschaftsabschnitten und Kreisen

noch: davon											Schl.- Nr.
Verkehr und Lagererei	Gast- gewerbe	Informa- tion und Kommuni- kation	Erbringung von Finanz- und Versiche- rungs- dienst- leistungen	Grund- stücks- und Woh- nungs- wesen	Erbringung von frei- beruflichen, wissen- schaftlichen und technischen Dienst- leistungen	Erbringung von sonstigen wirtschaft- lichen Dienst- leistungen	Erziehung und Unterricht	Gesund- heits- und Sozial- wesen	Kunst, Unter- haltung und Erholung	Öffentliche Verwaltung, Verteidigung; Sozialver- sicherung; Erbringung von sonstigen Dienst- leistungen	
H	I	J	K	L	M	N	P	Q	R	O + S	

Regierungsbezirk Oberfranken

13	68	61	32	26	68	76	24	8	15	53	461
11	62	38	21	30	100	59	19	9	17	69	462
3	32	9	13	4	35	34	11	4	4	42	463
9	31	11	7	7	26	20	3	1	12	30	464
36	193	119	73	67	229	189	57	22	48	194	

21	60	34	55	24	107	122	24	24	27	105	471
13	62	21	29	14	59	64	14	16	25	60	472
11	39	31	17	7	48	44	9	14	20	67	473
27	70	38	56	33	98	94	20	14	26	76	474
22	62	18	22	8	50	74	7	10	12	40	475
12	40	10	18	5	27	40	8	4	13	31	476
10	33	26	23	11	55	49	13	8	13	28	477
8	35	12	21	6	26	47	7	12	19	38	478
6	65	16	14	8	55	61	7	5	17	47	479
130	466	206	255	116	525	595	109	107	172	492	
166	659	325	328	183	754	784	166	129	220	686	4

Regierungsbezirk Mittelfranken

12	32	12	21	3	25	29	12	5	9	56	561
19	66	60	50	75	107	76	25	12	26	89	562
52	111	74	44	33	121	168	32	17	27	122	563
297	442	208	158	81	368	647	127	30	118	473	564
13	26	16	25	6	43	58	7	1	5	29	565
393	677	370	298	198	664	978	203	65	185	769	

32	110	38	52	27	110	116	33	18	32	302	571
17	63	55	45	34	98	109	33	20	33	164	572
49	49	44	55	33	103	124	37	16	22	114	573
43	81	64	54	28	151	177	38	20	26	146	574
22	60	18	39	20	63	66	16	10	25	91	575
23	61	31	38	20	106	116	21	28	28	141	576
13	75	28	39	20	71	84	19	17	16	145	577
199	499	278	322	182	702	792	197	129	182	1 103	
592	1 176	648	620	380	1 366	1 770	400	194	367	1 872	5

Noch: 9. Gewerbeanmeldungen in Bayern 2018 nach

Schl.-Nr.	Gebiet	Gewerbeanmeldungen insgesamt ¹⁾	davon						
			Land- und Forstwirtschaft, Fischerei	Bergbau und Gewinnung von Steinen und Erden	Verarbeitendes Gewerbe	Energieversorgung	Wasser-versorgung; Abwasser- und Abfallentsorgung und Beseitigung von Umweltverschmutzungen	Bau-gewerbe	Handel; Instandhaltung und Reparatur von Kfz
			A	B	C	D	E	F	G
Regierungsbezirk Unterfranken									
Kreisfreie Städte									
661	Aschaffenburg	713	-	-	29	-	1	47	156
662	Schweinfurt	473	1	-	20	3	-	33	128
663	Würzburg	1 088	5	-	33	6	2	53	251
	Zusammen	2 274	6	-	82	9	3	133	535
Landkreise									
671	Aschaffenburg	1 513	11	2	107	29	5	182	333
672	Bad Kissingen	718	11	-	46	14	3	72	167
673	Rhön-Grabfeld	530	11	-	30	16	3	52	157
674	Haßberge	618	10	-	52	7	1	49	168
675	Kitzingen	687	6	-	48	25	2	56	154
676	Miltenberg	1 027	16	-	69	12	-	106	250
677	Main-Spessart	864	10	-	57	21	3	95	226
678	Schweinfurt	775	10	-	51	36	5	90	153
679	Würzburg	1 243	6	-	80	30	2	106	290
	Zusammen	7 975	91	2	540	190	24	808	1 898
6	Unterfranken	10 249	97	2	622	199	27	941	2 433
Regierungsbezirk Schwaben									
Kreisfreie Städte									
761	Augsburg	2 711	4	-	86	6	-	528	527
762	Kaufbeuren	357	3	-	9	2	1	35	90
763	Kempten (Allgäu)	608	1	-	27	3	-	32	142
764	Memmingen	366	1	-	22	2	1	23	104
	Zusammen	4 042	9	-	144	13	2	618	863
Landkreise									
771	Aichach-Friedberg	1 237	19	-	78	50	1	125	291
772	Augsburg	2 361	30	3	131	47	2	363	510
773	Dillingen a.d.Donau	651	11	-	61	19	1	67	171
774	Günzburg	1 124	19	1	65	23	2	146	286
775	Neu-Ulm	1 401	11	-	106	21	2	146	321
776	Lindau (Bodensee)	747	8	1	44	8	1	61	169
777	Ostallgäu	1 186	22	1	82	43	1	91	215
778	Unterallgäu	1 174	19	1	82	20	1	143	269
779	Donau-Ries	988	26	2	62	42	1	88	289
780	Oberallgäu	1 257	19	-	68	9	3	104	272
	Zusammen	12 126	184	9	779	282	15	1 334	2 793
7	Schwaben	16 168	193	9	923	295	17	1 952	3 656

¹⁾ Ohne Reisegewerbe.

Wirtschaftsabschnitten und Kreisen

noch: davon											Schl.- Nr.
Verkehr und Lagerei	Gast- gewerbe	Infor- mation und Kommuni- kation	Erbringung von Finanz- und Versiche- rungs- dienst- leistungen	Grund- stücks- und Woh- nungs- wesen	Erbringung von frei- beruflichen, wissen- schaftlichen und technischen Dienst- leistungen	Erbringung von sonstigen wirtschaft- lichen Dienst- leistungen	Erziehung und Unterricht	Gesund- heits- und Sozial- wesen	Kunst, Unter- haltung und Erholung	Öffentliche Verwaltung, Verteidigung; Sozialver- sicherung; Erbringung von sonstigen Dienst- leistungen	
H	I	J	K	L	M	N	P	Q	R	O + S	

Regierungsbezirk Unterfranken

23	73	31	29	48	80	50	12	6	15	113	661
12	79	20	20	11	35	45	7	2	8	49	662
39	78	85	65	30	123	128	32	19	49	90	663
74	230	136	114	89	238	223	51	27	72	252	

41	88	70	52	39	157	155	38	33	35	136	671
11	69	26	34	12	47	77	17	10	19	83	672
12	44	18	22	7	39	43	12	7	16	41	673
4	41	18	26	10	59	54	19	16	21	63	674
21	54	34	24	8	66	56	12	12	12	97	675
27	71	33	37	28	110	120	23	17	25	83	676
21	51	30	33	15	88	83	17	13	20	81	677
11	35	29	36	33	51	70	16	23	32	94	678
42	60	55	59	33	140	124	46	22	41	107	679
190	513	313	323	185	757	782	200	153	221	785	
264	743	449	437	274	995	1 005	251	180	293	1 037	6

Regierungsbezirk Schwaben

120	193	146	101	49	249	299	59	26	65	253	761
1	44	15	7	1	23	20	6	5	9	86	762
28	50	42	18	21	50	77	25	16	17	59	763
5	40	16	16	13	24	41	13	3	9	33	764
154	327	219	142	84	346	437	103	50	100	431	

36	59	56	40	43	136	112	30	20	34	107	771
67	89	89	103	81	237	224	63	39	55	228	772
14	47	27	19	9	44	68	15	13	19	46	773
47	67	32	47	39	86	99	22	20	35	88	774
87	86	54	38	33	139	118	37	17	47	138	775
19	72	35	27	27	68	73	23	17	30	64	776
22	92	41	42	31	95	114	33	18	33	210	777
28	84	45	43	28	102	125	26	19	29	110	778
15	55	39	32	19	55	86	30	14	32	101	779
26	145	55	34	22	129	152	39	24	48	108	780
361	796	473	425	332	1 091	1 171	318	201	362	1 200	
515	1 123	692	567	416	1 437	1 608	421	251	462	1 631	7

10. Gewerbeabmeldungen in Bayern 2018 nach

Schl.- Nr.	Gebiet	Gewerbe- abmeldungen insgesamt ¹⁾	davon						
			Land- und Forst- wirtschaft, Fischerei	Bergbau und Gewinnung von Steinen und Erden	Verarbei- tendes Gewerbe	Energie- versor- gung	Wasser- versorgung; Abwasser- und Abfall- entsorgung und Besei- tigung von Umweltver- schmutzungen	Bau- gewerbe	Handel; Instand- haltung und Reparatur von Kfz
			A	B	C	D	E	F	G
Zusammenstellung nach Regierungsbezirken									
1	Oberbayern	39 503	279	31	2 057	250	42	4 999	8 321
2	Niederbayern	9 820	142	9	643	175	13	1 013	2 827
3	Oberpfalz	7 407	82	1	479	104	3	678	2 164
4	Oberfranken	7 106	86	4	445	105	6	572	1 967
5	Mittelfranken	14 432	77	7	687	86	15	1 749	3 302
6	Unterfranken	9 624	66	3	594	71	22	934	2 580
7	Schwaben	14 903	137	7	948	126	28	1 738	3 847
	Bayern	102 795	869	62	5 853	917	129	11 683	25 008
	Kreisfreie Städte	28 988	50	2	1 041	61	29	3 313	6 509
	dar. Großstädte ²⁾	21 024	25	1	703	28	22	2 709	4 250
	Landkreise	73 807	819	60	4 812	856	100	8 370	18 499
Regierungsbezirk Oberbayern									
Kreisfreie Städte									
161	Ingolstadt	1 009	1	-	43	2	-	123	238
162	München	8 987	5	-	250	3	5	1 315	1 530
163	Rosenheim	676	3	-	28	1	-	81	156
	Zusammen	10 672	9	-	321	6	5	1 519	1 924
Landkreise									
171	Altötting	842	3	-	53	8	2	103	209
172	Berchtesgadener Land	934	11	-	51	4	1	71	252
173	Bad Tölz-Wolfratshausen	1 238	16	1	75	6	-	131	266
174	Dachau	1 391	10	3	86	15	1	236	294
175	Ebersberg	1 293	14	-	70	3	-	190	263
176	Eichstätt	842	8	14	50	6	-	151	223
177	Erding	1 234	16	1	59	10	2	168	314
178	Freising	1 486	13	1	94	17	3	196	310
179	Fürstenfeldbruck	2 216	15	-	125	11	2	298	481
180	Garmisch-Partenkirchen	823	5	-	34	5	1	64	187
181	Landsberg am Lech	1 155	6	-	86	8	-	104	294
182	Miesbach	1 165	11	-	65	15	4	119	217
183	Mühl Dorf a. Inn	983	11	1	52	15	-	194	220
184	München	4 744	8	3	251	47	9	511	912
185	Neuburg-Schrobenhausen	693	7	-	42	2	1	132	181
186	Pfaffenhofen a.d. Ilm	1 104	11	-	74	5	2	165	243
187	Rosenheim	2 435	37	4	191	19	3	260	575
188	Starnberg	1 459	8	1	84	8	3	114	305
189	Traunstein	1 526	32	2	95	19	1	132	358
190	Weilheim-Schongau	1 268	28	-	99	21	2	141	293
	Zusammen	28 831	270	31	1 736	244	37	3 480	6 397
1	Oberbayern	39 503	279	31	2 057	250	42	4 999	8 321

¹⁾ Ohne Reisegewerbe. - ²⁾ München, Nürnberg, Augsburg, Regensburg, Würzburg, Ingolstadt, Fürth, Erlangen.

Wirtschaftsabschnitten und Kreisen

noch: davon											Schl.- Nr.
Verkehr und Lagererei	Gast- gewerbe	Informa- tion und Kommuni- kation	Erbringung von Finanz- und Versiche- rungs- dienst- leistungen	Grund- stücks- und Woh- nungs- wesen	Erbringung von frei- beruflichen, wissen- schaftlichen und technischen Dienst- leistungen	Erbringung von sonstigen wirtschaft- lichen Dienst- leistungen	Erziehung und Unterricht	Gesund- heits- und Sozial- wesen	Kunst, Unter- haltung und Erholung	Öffentliche Verwaltung, Verteidigung; Sozialver- sicherung; Erbringung von sonstigen Dienst- leistungen	
H	I	J	K	L	M	N	P	Q	R	O + S	

Zusammenstellung nach Regierungsbezirken

1 413	2 906	1 838	1 336	1 073	4 160	5 253	832	581	757	3 375	1
242	754	306	378	218	759	989	175	145	197	835	2
178	585	267	309	146	560	716	147	118	208	662	3
185	668	254	315	126	597	643	141	105	199	688	4
568	1 235	602	642	301	1 141	1 642	258	176	326	1 618	5
268	740	376	432	201	889	906	191	183	237	931	6
504	1 176	570	528	321	1 196	1 492	307	222	350	1 406	7
3 358	8 064	4 213	3 940	2 386	9 302	11 641	2 051	1 530	2 274	9 515	
1 231	2 759	1 339	1 022	626	3 118	3 823	547	296	609	2 613	
1 015	1 946	1 017	669	435	2 403	3 011	404	185	433	1 768	
2 127	5 305	2 874	2 918	1 760	6 184	7 818	1 504	1 234	1 665	6 902	

Regierungsbezirk Oberbayern

27	104	35	30	17	90	129	29	10	28	103	161
428	830	425	167	173	1 305	1 507	169	63	137	675	162
28	68	17	27	29	68	88	10	16	6	50	163
483	1 002	477	224	219	1 463	1 724	208	89	171	828	
11	50	38	51	35	62	72	20	15	24	86	171
29	99	22	38	23	74	115	19	14	25	86	172
33	87	48	39	44	122	152	28	34	25	131	173
62	66	46	37	28	105	212	25	23	30	112	174
50	79	53	56	27	130	180	29	19	25	105	175
9	57	30	34	17	57	69	19	10	17	71	176
80	60	57	38	26	94	134	32	15	19	109	177
103	78	85	55	25	114	168	25	37	23	139	178
66	118	113	80	75	216	300	52	40	41	183	179
19	99	25	32	27	60	111	22	12	26	94	180
21	52	56	39	39	119	150	20	28	24	109	181
29	132	57	29	32	128	143	40	17	26	101	182
24	67	23	35	17	67	99	26	13	25	94	183
197	219	320	253	221	588	620	91	60	88	346	184
17	58	20	28	9	47	54	8	10	12	65	185
26	97	51	39	17	94	123	21	17	19	100	186
60	152	102	82	62	221	288	58	42	50	229	187
35	90	91	56	78	179	211	32	26	25	113	188
29	161	58	49	32	123	174	33	34	33	161	189
30	83	66	42	20	97	154	24	26	29	113	190
930	1 904	1 361	1 112	854	2 697	3 529	624	492	586	2 547	
1 413	2 906	1 838	1 336	1 073	4 160	5 253	832	581	757	3 375	1

Noch: 10. Gewerbeabmeldungen in Bayern 2018 nach

Schl.- Nr.	Gebiet	Gewerbe- abmeldungen insgesamt ¹⁾	davon						
			Land- und Forst- wirtschaft, Fischerei	Bergbau und Gewinnung von Steinen und Erden	Verarbei- tendes Gewerbe	Energie- versor- gung	Wasser- versorgung; Abwasser- und Abfall- entsorgung und Besei- tigung von Umweltver- schmutzungen	Bau- gewerbe	Handel; Instand- haltung und Reparatur von Kfz
			A	B	C	D	E	F	G
Regierungsbezirk Niederbayern									
Kreisfreie Städte									
261	Landshut	503	1	-	24	6	-	50	168
262	Passau	671	1	-	22	2	-	39	188
263	Straubing	431	1	1	25	1	1	25	148
	Zusammen	1 605	3	1	71	9	1	114	504
Landkreise									
271	Deggendorf	969	13	-	59	16	1	95	296
272	Freyung-Grafenau	604	14	-	37	7	-	51	191
273	Kelheim	1 008	15	-	60	18	1	133	251
274	Landshut	1 237	20	-	85	23	3	195	316
275	Passau	1 472	17	4	107	28	-	122	433
276	Regen	530	8	-	35	5	2	56	157
277	Rottal-Inn	989	24	1	68	33	-	130	261
278	Straubing-Bogen	735	15	2	62	19	2	64	212
279	Dingolfing-Landau	671	13	1	59	17	3	53	206
	Zusammen	8 215	139	8	572	166	12	899	2 323
2	Niederbayern	9 820	142	9	643	175	13	1 013	2 827
Regierungsbezirk Oberpfalz									
Kreisfreie Städte									
361	Amberg	349	2	-	20	2	-	24	114
362	Regensburg	1 109	3	-	52	5	-	102	282
363	Weiden i.d.OPf.	280	2	-	16	3	-	10	85
	Zusammen	1 738	7	-	88	10	-	136	481
Landkreise									
371	Amberg-Weizsäckchen	685	12	1	46	9	-	73	200
372	Cham	819	13	-	59	23	-	111	250
373	Neumarkt i.d.OPf.	894	6	-	57	15	-	99	260
374	Neustadt a.d.Waldnaab	523	11	-	49	7	-	38	153
375	Regensburg	1 316	15	-	86	13	1	108	395
376	Schwandorf	1 010	12	-	64	20	2	88	287
377	Tirschenreuth	422	6	-	30	7	-	25	138
	Zusammen	5 669	75	1	391	94	3	542	1 683
3	Oberpfalz	7 407	82	1	479	104	3	678	2 164

¹⁾ Ohne Reisegewerbe.

Wirtschaftsabschnitten und Kreisen

noch: davon											Schl.- Nr.
Verkehr und Lagererei	Gast- gewerbe	Infor- mation und Kommuni- kation	Erbringung von Finanz- und Versiche- rungs- dienst- leistungen	Grund- stücks- und Woh- nungs- wesen	Erbringung von frei- beruflichen, wissen- schaftlichen und technischen Dienst- leistungen	Erbringung von sonstigen wirtschaft- lichen Dienst- leistungen	Erziehung und Unterricht	Gesund- heits- und Sozial- wesen	Kunst, Unter- haltung und Erholung	Öffentliche Verwaltung, Verteidigung; Sozialver- sicherung; Erbringung von sonstigen Dienst- leistungen	
H	I	J	K	L	M	N	P	Q	R	O + S	

Regierungsbezirk Niederbayern

11	47	16	13	11	54	47	4	3	2	46	261
10	57	32	37	17	72	87	7	12	23	65	262
18	46	9	14	13	28	38	8	8	7	40	263
39	150	57	64	41	154	172	19	23	32	151	

31	78	38	23	20	69	98	21	7	11	93	271
13	64	13	24	12	37	68	15	7	10	41	272
18	90	31	52	18	67	103	14	23	22	92	273
48	50	36	39	25	107	136	23	18	24	89	274
28	126	38	62	54	116	137	26	36	31	107	275
11	56	21	14	10	32	56	8	3	12	44	276
15	59	22	40	17	82	96	10	13	19	99	277
22	40	27	27	6	57	66	23	8	23	60	278
17	41	23	33	15	38	57	16	7	13	59	279
203	604	249	314	177	605	817	156	122	165	684	
242	754	306	378	218	759	989	175	145	197	835	2

Regierungsbezirk Oberpfalz

4	32	21	12	7	34	27	6	2	5	37	361
30	99	53	35	31	115	116	30	17	37	102	362
4	28	16	13	6	18	21	6	4	6	42	363
38	159	90	60	44	167	164	42	23	48	181	

19	44	20	29	10	59	52	21	14	18	58	371
15	77	13	35	5	45	69	8	11	23	62	372
19	69	35	38	17	55	77	13	18	26	90	373
9	54	22	24	4	34	44	11	8	11	44	374
45	60	53	63	30	102	150	23	24	44	104	375
23	80	24	43	33	63	111	23	16	30	91	376
10	42	10	17	3	35	49	6	4	8	32	377
140	426	177	249	102	393	552	105	95	160	481	
178	585	267	309	146	560	716	147	118	208	662	3

Noch: 10. Gewerbeabmeldungen in Bayern 2018 nach

Schl.-Nr.	Gebiet	Gewerbeabmeldungen insgesamt ¹⁾	davon						
			Land- und Forstwirtschaft, Fischerei	Bergbau und Gewinnung von Steinen und Erden	Verarbeitendes Gewerbe	Energieversorgung	Wasserversorgung; Abwasser- und Abfallentsorgung und Beseitigung von Umweltverschmutzungen	Baugewerbe	Handel; Instandhaltung und Reparatur von Kfz
			A	B	C	D	E	F	G
Regierungsbezirk Oberfranken									
Kreisfreie Städte									
461	Bamberg	711	1	-	30	3	-	26	203
462	Bayreuth	556	2	-	16	2	1	31	136
463	Coburg	289	3	-	13	-	-	15	72
464	Hof	316	1	-	11	1	-	21	120
	Zusammen	1 872	7	-	70	6	1	93	531
Landkreise									
471	Bamberg	999	11	-	73	9	1	128	270
472	Bayreuth	734	12	-	46	15	2	93	171
473	Coburg	538	3	1	40	19	-	34	153
474	Forchheim	716	8	-	50	15	-	56	184
475	Hof	582	12	-	40	7	1	55	167
476	Kronach	378	15	1	32	2	-	19	123
477	Kulmbach	452	9	-	23	8	-	37	143
478	Lichtenfels	380	4	-	25	15	1	30	106
479	Wunsiedel i.Fichtelgebirge	455	5	2	46	9	-	27	119
	Zusammen	5 234	79	4	375	99	5	479	1 436
4	Oberfranken	7 106	86	4	445	105	6	572	1 967
Regierungsbezirk Mittelfranken									
Kreisfreie Städte									
561	Ansbach	354	1	-	14	1	-	39	88
562	Erlangen	811	4	-	33	2	-	54	179
563	Fürth	1 234	1	-	36	4	3	222	269
564	Nürnberg	4 434	3	-	155	4	5	467	985
565	Schwabach	397	1	-	15	1	-	67	109
	Zusammen	7 230	10	-	253	12	8	849	1 630
Landkreise									
571	Ansbach	1 379	22	-	80	19	4	159	356
572	Erlangen-Höchstadt	873	4	-	54	10	-	63	198
573	Fürth	1 157	6	-	55	8	-	199	246
574	Nürnberger Land	1 383	11	1	85	6	1	189	321
575	Neustadt a.d. Aisch-Bad Windsheim	663	11	-	52	9	2	70	159
576	Roth	1 003	5	-	58	6	-	156	212
577	Weißenburg-Gunzenhausen	744	8	6	50	16	-	64	180
	Zusammen	7 202	67	7	434	74	7	900	1 672
5	Mittelfranken	14 432	77	7	687	86	15	1 749	3 302

¹⁾ Ohne Reisegewerbe.

Wirtschaftsabschnitten und Kreisen

noch: davon											Schl.- Nr.
Verkehr und Lagererei	Gast- gewerbe	Informa- tion und Kommuni- kation	Erbringung von Finanz- und Versiche- rungs- dienst- leistungen	Grund- stücks- und Woh- nungs- wesen	Erbringung von frei- beruflichen, wissen- schaftlichen und technischen Dienst- leistungen	Erbringung von sonstigen wirtschaft- lichen Dienst- leistungen	Erziehung und Unterricht	Gesund- heits- und Sozial- wesen	Kunst, Unter- haltung und Erholung	Öffentliche Verwaltung, Verteidigung; Sozialver- sicherung; Erbringung von sonstigen Dienst- leistungen	
H	I	J	K	L	M	N	P	Q	R	O + S	
Regierungsbezirk Oberfranken											
12	70	41	27	14	85	86	19	12	28	54	461
16	57	32	22	13	76	58	17	7	11	59	462
4	33	11	13	5	35	27	5	5	8	40	463
15	39	11	8	8	21	17	4	4	7	28	464
47	199	95	70	40	217	188	45	28	54	181	
22	67	26	51	8	76	105	27	9	22	94	471
15	63	23	32	17	64	66	10	9	22	74	472
18	53	14	29	7	31	37	11	8	23	57	473
21	62	28	36	23	56	58	13	10	14	82	474
13	65	25	22	10	40	52	8	10	17	38	475
15	38	11	16	4	21	23	4	3	11	40	476
13	35	8	28	8	36	39	8	4	14	39	477
6	28	11	16	6	27	38	5	16	11	35	478
15	58	13	15	3	29	37	10	8	11	48	479
138	469	159	245	86	380	455	96	77	145	507	
185	668	254	315	126	597	643	141	105	199	688	4
Regierungsbezirk Mittelfranken											
11	38	23	14	5	23	33	7	3	11	43	561
21	82	50	28	35	92	88	15	18	32	78	562
57	103	63	44	25	121	121	21	16	16	112	563
288	465	189	238	87	294	645	66	29	121	393	564
7	24	14	19	15	36	47	12	1	5	24	565
384	712	339	343	167	566	934	121	67	185	650	
23	117	30	52	18	75	95	22	15	18	274	571
25	60	28	37	28	75	104	22	19	21	125	572
50	59	51	57	23	107	126	23	15	23	109	573
43	87	70	54	19	137	166	24	14	26	129	574
11	52	26	25	14	49	57	14	14	19	79	575
23	67	41	43	26	90	104	19	15	20	118	576
9	81	17	31	6	42	56	13	17	14	134	577
184	523	263	299	134	575	708	137	109	141	968	
568	1 235	602	642	301	1 141	1 642	258	176	326	1 618	5

Noch: 10. Gewerbeabmeldungen in Bayern 2018 nach

Schl.-Nr.	Gebiet	Gewerbeabmeldungen insgesamt ¹⁾	davon						
			Land- und Forstwirtschaft, Fischerei	Bergbau und Gewinnung von Steinen und Erden	Verarbeitendes Gewerbe	Energieversorgung	Wasser- und Abfallentsorgung und Beseitigung von Umweltverschmutzungen	Bau-gewerbe	Handel; Instandhaltung und Reparatur von Kfz
			A	B	C	D	E	F	G
Regierungsbezirk Unterfranken									
Kreisfreie Städte									
661	Aschaffenburg	611	1	-	20	4	2	37	175
662	Schweinfurt	492	1	-	16	3	-	27	142
663	Würzburg	1 082	5	1	44	5	1	42	272
	Zusammen	2 185	7	1	80	12	3	106	589
Landkreise									
671	Aschaffenburg	1 449	11	-	98	5	3	207	350
672	Bad Kissingen	625	1	-	35	4	1	74	168
673	Rhön-Grabfeld	487	4	-	38	3	4	54	156
674	Haßberge	579	5	-	47	3	-	51	195
675	Kitzingen	586	6	1	39	9	1	60	156
676	Miltenberg	1 019	7	-	59	4	2	125	234
677	Main-Spessart	833	10	-	68	9	2	82	247
678	Schweinfurt	727	8	1	65	8	2	67	192
679	Würzburg	1 134	7	-	65	14	4	108	293
	Zusammen	7 439	59	2	514	59	19	828	1 991
6	Unterfranken	9 624	66	3	594	71	22	934	2 580
Regierungsbezirk Schwaben									
Kreisfreie Städte									
761	Augsburg	2 358	3	-	90	3	8	384	495
762	Kaufbeuren	386	2	-	15	1	-	36	111
763	Kempten (Allgäu)	588	1	-	40	1	2	43	136
764	Memmingen	354	1	-	13	1	1	33	108
	Zusammen	3 686	7	-	158	6	11	496	850
Landkreise									
771	Aichach-Friedberg	1 120	19	-	82	15	1	125	307
772	Augsburg	2 254	19	1	160	22	3	341	571
773	Dillingen a.d.Donau	566	8	1	53	7	1	53	148
774	Günzburg	942	16	2	54	4	2	122	283
775	Neu-Ulm	1 322	4	1	90	8	1	126	349
776	Lindau (Bodensee)	684	7	1	56	6	-	45	202
777	Ostallgäu	1 085	16	1	93	22	2	99	257
778	Unterallgäu	1 156	17	-	73	10	1	128	311
779	Donau-Ries	856	8	-	53	16	2	95	276
780	Oberallgäu	1 232	16	-	76	10	4	108	293
	Zusammen	11 217	130	7	790	120	17	1 242	2 997
7	Schwaben	14 903	137	7	948	126	28	1 738	3 847

¹⁾ Ohne Reisegewerbe.

Wirtschaftsabschnitten und Kreisen

noch: davon											Schl.- Nr.
Verkehr und Lagerei	Gast- gewerbe	Infor- mation und Kommuni- kation	Erbringung von Finanz- und Versiche- rungs- dienst- leistungen	Grund- stücks- und Woh- nungs- wesen	Erbringung von frei- beruflichen, wissen- schaftlichen und technischen Dienst- leistungen	Erbringung von sonstigen wirtschaft- lichen Dienst- leistungen	Erziehung und Unterricht	Gesund- heits- und Sozial- wesen	Kunst, Unter- haltung und Erholung	Öffentliche Verwaltung, Verteidigung; Sozialver- sicherung; Erbringung von sonstigen Dienst- leistungen	
H	I	J	K	L	M	N	P	Q	R	O + S	
Regierungsbezirk Unterfranken											
23	58	19	29	19	41	53	7	6	12	105	661
8	76	16	39	8	34	38	9	6	16	53	662
40	62	71	56	23	181	123	32	18	24	82	663
71	196	106	124	50	256	214	48	30	52	240	
38	92	65	41	37	151	138	27	30	29	127	671
15	63	8	26	11	38	61	14	16	18	72	672
11	43	7	13	6	45	32	10	9	12	40	673
10	49	12	26	7	33	59	10	10	9	53	674
14	56	17	29	7	38	45	11	9	16	72	675
31	79	47	41	29	90	117	16	17	20	101	676
28	71	21	34	18	67	59	19	15	17	66	677
21	40	29	43	11	52	54	9	20	36	69	678
29	51	64	55	25	119	127	27	27	28	91	679
197	544	270	308	151	633	692	143	153	185	691	
268	740	376	432	201	889	906	191	183	237	931	6
Regierungsbezirk Schwaben											
124	201	131	71	44	205	282	42	14	38	223	761
7	44	7	22	1	24	31	1	6	8	70	762
34	59	23	22	14	47	73	14	13	12	54	763
4	37	14	22	6	19	41	7	3	9	35	764
169	341	175	137	65	295	427	64	36	67	382	
31	48	49	38	32	108	121	22	21	20	81	771
67	89	82	88	55	200	223	60	35	60	178	772
15	55	21	23	12	40	49	8	4	16	52	773
32	64	23	45	17	73	87	8	17	18	75	774
84	86	62	49	29	124	112	24	22	32	119	775
6	82	14	15	12	46	61	12	9	26	84	776
31	95	34	24	19	78	98	28	17	32	139	777
26	97	48	42	31	87	95	26	17	30	117	778
17	74	25	29	14	40	74	15	15	24	79	779
26	145	37	38	35	105	145	40	29	25	100	780
335	835	395	391	256	901	1 065	243	186	283	1 024	
504	1 176	570	528	321	1 196	1 492	307	222	350	1 406	7

11. Gewerbebeanmeldungen und -abmeldungen in Bayern 2018 nach Kreisen

Schl.-Nr.	Gebiet	Gewerbebeanmeldungen ¹⁾				Gewerbeabmeldungen ¹⁾			
		ins-gesamt	davon			ins-gesamt	davon		
			Neuerrichtung ²⁾	Zuzug	Übernahme ³⁾		Aufgabe ⁴⁾	Fortzug	Übergabe ⁵⁾
Zusammenstellung nach Regierungsbezirken									
1	Oberbayern	46 029	36 095	7 527	2 407	39 503	31 010	5 925	2 568
2	Niederbayern	10 571	8 243	1 391	937	9 820	7 700	1 278	842
3	Oberpfalz	8 196	6 412	1 013	771	7 407	5 806	930	671
4	Oberfranken	7 545	5 827	1 012	706	7 106	5 547	904	655
5	Mittelfranken	15 505	12 135	1 807	1 563	14 432	11 273	1 725	1 434
6	Unterfranken	10 249	8 103	1 432	714	9 624	7 567	1 350	707
7	Schwaben	16 168	12 791	2 299	1 078	14 903	11 582	2 131	1 190
	Bayern	114 263	89 606	16 481	8 176	102 795	80 485	14 243	8 067
	Kreisfreie Städte	33 589	28 783	2 708	2 098	28 988	24 476	2 407	2 105
	dar. Großstädte ⁶⁾	25 334	22 201	1 870	1 263	21 024	18 374	1 341	1 309
	Landkreise	80 674	60 823	13 773	6 078	73 807	56 009	11 836	5 962
Regierungsbezirk Oberbayern									
Kreisfreie Städte									
161	Ingolstadt	1 100	965	73	62	1 009	824	95	90
162	München	12 229	11 232	840	157	8 987	8 795	-	192
163	Rosenheim	807	635	80	92	676	488	108	80
	Zusammen	14 136	12 832	993	311	10 672	10 107	203	362
Landkreise									
171	Altötting	878	647	164	67	842	649	127	66
172	Berchtesgadener Land	989	766	142	81	934	723	135	76
173	Bad Tölz-Wolfratshausen	1 408	1 032	298	78	1 238	904	266	68
174	Dachau	1 548	1 169	293	86	1 391	1 064	241	86
175	Ebersberg	1 460	1 042	320	98	1 293	904	296	93
176	Eichstätt	1 004	798	136	70	842	613	122	107
177	Erding	1 321	974	219	128	1 234	904	203	127
178	Freising	1 672	1 285	291	96	1 486	1 108	253	125
179	Fürstenfeldbruck	2 134	1 587	436	111	2 216	1 579	500	137
180	Garmisch-Partenkirchen	848	630	128	90	823	622	129	72
181	Landsberg am Lech	1 252	908	278	66	1 155	838	249	68
182	Miesbach	1 250	903	261	86	1 165	839	225	101
183	Mühldorf a.Inn	1 062	815	175	72	983	761	149	73
184	München	5 690	3 813	1 604	273	4 744	3 154	1 286	304
185	Neuburg-Schrobenhausen	795	595	96	104	693	484	97	112
186	Pfaffenhofen a.d.Ilm	1 176	893	195	88	1 104	835	170	99
187	Rosenheim	2 855	2 133	584	138	2 435	1 808	486	141
188	Starnberg	1 634	1 118	417	99	1 459	1 002	354	103
189	Traunstein	1 649	1 214	277	158	1 526	1 154	237	135
190	Weilheim-Schongau	1 268	941	220	107	1 268	958	197	113
	Zusammen	31 893	23 263	6 534	2 096	28 831	20 903	5 722	2 206
1	Oberbayern	46 029	36 095	7 527	2 407	39 503	31 010	5 925	2 568

¹⁾ Ohne Reisegewerbe. - ²⁾ Neugründung und Umwandlung ohne Zuzug aus dem Bereich einer anderen Gewerbeanmeldebehörde. - ³⁾ Z.B. Kauf, Gesellschaftereintritt, Rechtsformänderung. - ⁴⁾ Vollständige Aufgabe und Umwandlung ohne Fortzug in den Bereich einer anderen Gewerbeanmeldebehörde. - ⁵⁾ Z.B. Verkauf, Gesellschafteraustritt, Rechtsformänderung. - ⁶⁾ München, Nürnberg, Augsburg, Regensburg, Würzburg, Ingolstadt, Fürth, Erlangen.

Noch: 11. Gewerbebeanmeldungen und -abmeldungen in Bayern 2018 nach Kreisen

Schl.- Nr.	Gebiet	Gewerbebeanmeldungen ¹⁾				Gewerbeabmeldungen ¹⁾			
		ins- gesamt	davon			ins- gesamt	davon		
			Neu- errich- tung ²⁾	Zuzug	Über- nahme ³⁾		Auf- gabe ⁴⁾	Fortzug	Über- gabe ⁵⁾
Regierungsbezirk Niederbayern									
Kreisfreie Städte									
261	Landshut	579	428	48	103	503	315	84	104
262	Passau	581	492	58	31	671	563	87	21
263	Straubing	451	393	33	25	431	366	37	28
	Zusammen	1 611	1 313	139	159	1 605	1 244	208	153
Landkreise									
271	Deggendorf	978	781	129	68	969	753	146	70
272	Freyung-Grafenau	620	465	88	67	604	489	64	51
273	Kelheim	1 111	859	149	103	1 008	788	139	81
274	Landshut	1 479	1 153	237	89	1 237	964	188	85
275	Passau	1 588	1 182	244	162	1 472	1 122	202	148
276	Regen	545	410	61	74	530	415	56	59
277	Rottal-Inn	1 131	892	142	97	989	781	119	89
278	Straubing-Bogen	718	572	102	44	735	611	77	47
279	Dingolfing-Landau	790	616	100	74	671	533	79	59
	Zusammen	8 960	6 930	1 252	778	8 215	6 456	1 070	689
2	Niederbayern	10 571	8 243	1 391	937	9 820	7 700	1 278	842
Regierungsbezirk Oberpfalz									
Kreisfreie Städte									
361	Amberg	322	246	27	49	349	258	43	48
362	Regensburg	1 319	1 041	102	176	1 109	802	159	148
363	Weiden i.d.OPf.	306	229	43	34	280	213	40	27
	Zusammen	1 947	1 516	172	259	1 738	1 273	242	223
Landkreise									
371	Amberg-Sulzbach	677	520	91	66	685	544	84	57
372	Cham	874	696	86	92	819	677	67	75
373	Neumarkt i.d.OPf.	1 048	792	153	103	894	676	119	99
374	Neustadt a.d.Waldnaab	594	470	70	54	523	413	72	38
375	Regensburg	1 438	1 088	249	101	1 316	1 019	205	92
376	Schwandorf	1 173	973	150	50	1 010	851	110	49
377	Tirschenreuth	445	357	42	46	422	353	31	38
	Zusammen	6 249	4 896	841	512	5 669	4 533	688	448
3	Oberpfalz	8 196	6 412	1 013	771	7 407	5 806	930	671

¹⁾ Ohne Reisegewerbe. - ²⁾ Neugründung und Umwandlung ohne Zuzug aus dem Bereich einer anderen Gewerbeanmeldebehörde. - ³⁾ Z.B. Kauf, Gesellschaftereintritt, Rechtsformänderung. - ⁴⁾ Vollständige Aufgabe und Umwandlung ohne Fortzug in den Bereich einer anderen Gewerbeanmeldebehörde. - ⁵⁾ Z.B. Verkauf, Gesellschafteraustritt, Rechtsformänderung.

Noch: 11. Gewerbebeanmeldungen und -abmeldungen in Bayern 2018 nach Kreisen

Schl.- Nr.	Gebiet	Gewerbebeanmeldungen ¹⁾				Gewerbeabmeldungen ¹⁾			
		ins- gesamt	davon			ins- gesamt	davon		
			Neu- errich- tung ²⁾	Zuzug	Über- nahme ³⁾		Auf- gabe ⁴⁾	Fortzug	Über- gabe ⁵⁾
Regierungsbezirk Oberfranken									
Kreisfreie Städte									
461	Bamberg	667	577	46	44	711	582	81	48
462	Bayreuth	671	504	82	85	556	410	78	68
463	Coburg	288	220	38	30	289	208	53	28
464	Hof	281	234	13	34	316	247	26	43
	Zusammen	1 907	1 535	179	193	1 872	1 447	238	187
Landkreise									
471	Bamberg	1 064	802	184	78	999	754	164	81
472	Bayreuth	685	526	104	55	734	586	88	60
473	Coburg	564	439	83	42	538	414	70	54
474	Forchheim	900	683	130	87	716	546	99	71
475	Hof	643	489	83	71	582	476	51	55
476	Kronach	380	283	50	47	378	300	41	37
477	Kulmbach	470	362	67	41	452	369	52	31
478	Lichtenfels	437	327	62	48	380	285	53	42
479	Wunsiedel i.Fichtelgebirge	495	381	70	44	455	370	48	37
	Zusammen	5 638	4 292	833	513	5 234	4 100	666	468
4	Oberfranken	7 545	5 827	1 012	706	7 106	5 547	904	655
Regierungsbezirk Mittelfranken									
Kreisfreie Städte									
561	Ansbach	360	281	26	53	354	266	38	50
562	Erlangen	875	791	62	22	811	693	83	35
563	Fürth	1 381	1 066	182	133	1 234	957	149	128
564	Nürnberg	4 631	3 772	300	559	4 434	3 522	419	493
565	Schwabach	425	287	87	51	397	287	59	51
	Zusammen	7 672	6 197	657	818	7 230	5 725	748	757
Landkreise									
571	Ansbach	1 504	1 018	183	303	1 379	969	148	262
572	Erlangen-Höchstadt	1 048	825	161	62	873	668	151	54
573	Fürth	1 146	857	214	75	1 157	897	179	81
574	Nürnberger Land	1 416	1 062	231	123	1 383	1 071	200	112
575	Neustadt a.d. Aisch-Bad Windsheim ..	744	558	105	81	663	526	72	65
576	Roth	1 105	875	163	67	1 003	789	152	62
577	Weißenburg-Gunzenhausen	870	743	93	34	744	628	75	41
	Zusammen	7 833	5 938	1 150	745	7 202	5 548	977	677
5	Mittelfranken	15 505	12 135	1 807	1 563	14 432	11 273	1 725	1 434

¹⁾ Ohne Reisegewerbe. - ²⁾ Neugründung und Umwandlung ohne Zuzug aus dem Bereich einer anderen Gewerbeldebehörde. - ³⁾ Z.B. Kauf, Gesellschaftereintritt, Rechtsformänderung. - ⁴⁾ Vollständige Aufgabe und Umwandlung ohne Fortzug in den Bereich einer anderen Gewerbeldebehörde. - ⁵⁾ Z.B. Verkauf, Gesellschafteraustritt, Rechtsformänderung.

Noch: 11. Gewerbebeanmeldungen und -abmeldungen in Bayern 2018 nach Kreisen

Schl.-Nr.	Gebiet	Gewerbebeanmeldungen ¹⁾				Gewerbeabmeldungen ¹⁾			
		insgesamt	davon			insgesamt	davon		
			Neuerrichtung ²⁾	Zuzug	Übernahme ³⁾		Aufgabe ⁴⁾	Fortzug	Übergabe ⁵⁾
Regierungsbezirk Unterfranken									
Kreisfreie Städte									
661	Aschaffenburg	713	611	78	24	611	488	96	27
662	Schweinfurt	473	398	26	49	492	399	50	43
663	Würzburg	1 088	914	115	59	1 082	825	180	77
	Zusammen	2 274	1 923	219	132	2 185	1 712	326	147
Landkreise									
671	Aschaffenburg	1 513	1 152	264	97	1 449	1 144	221	84
672	Bad Kissingen	718	557	84	77	625	498	72	55
673	Rhön-Grabfeld	530	395	78	57	487	388	49	50
674	Haßberge	618	506	75	37	579	493	52	34
675	Kitzingen	687	531	90	66	586	439	80	67
676	Miltenberg	1 027	827	158	42	1 019	818	150	51
677	Main-Spessart	864	676	109	79	833	643	98	92
678	Schweinfurt	775	611	105	59	727	580	100	47
679	Würzburg	1 243	925	250	68	1 134	852	202	80
	Zusammen	7 975	6 180	1 213	582	7 439	5 855	1 024	560
6	Unterfranken	10 249	8 103	1 432	714	9 624	7 567	1 350	707
Regierungsbezirk Schwaben									
Kreisfreie Städte									
761	Augsburg	2 711	2 420	196	95	2 358	1 956	256	146
762	Kaufbeuren	357	312	39	6	386	328	50	8
763	Kempten (Allgäu)	608	474	68	66	588	431	89	68
764	Memmingen	366	261	46	59	354	253	47	54
	Zusammen	4 042	3 467	349	226	3 686	2 968	442	276
Landkreise									
771	Aichach-Friedberg	1 237	963	191	83	1 120	820	191	109
772	Augsburg	2 361	1 730	491	140	2 254	1 688	409	157
773	Dillingen a.d. Donau	651	509	77	65	566	447	61	58
774	Günzburg	1 124	927	125	72	942	748	120	74
775	Neu-Ulm	1 401	1 112	209	80	1 322	1 035	194	93
776	Lindau (Bodensee)	747	559	128	60	684	530	91	63
777	Ostallgäu	1 186	899	194	93	1 085	827	169	89
778	Unterallgäu	1 174	864	209	101	1 156	877	179	100
779	Donau-Ries	988	779	119	90	856	677	79	100
780	Oberallgäu	1 257	982	207	68	1 232	965	196	71
	Zusammen	12 126	9 324	1 950	852	11 217	8 614	1 689	914
7	Schwaben	16 168	12 791	2 299	1 078	14 903	11 582	2 131	1 190

¹⁾ Ohne Reisegewerbe. - ²⁾ Neugründung und Umwandlung ohne Zuzug aus dem Bereich einer anderen Gewerbeanmeldebehörde. - ³⁾ Z.B. Kauf, Gesellschaftereintritt, Rechtsformänderung. - ⁴⁾ Vollständige Aufgabe und Umwandlung ohne Fortzug in den Bereich einer anderen Gewerbeanmeldebehörde. - ⁵⁾ Z.B. Verkauf, Gesellschafteraustritt, Rechtsformänderung.

Aktuelle
Veröffentlichungen
unter
q.bayern.de/webshop



Statistisches Jahrbuch für Bayern 2018

Das Statistische Jahrbuch für Bayern ist das Standardwerk der amtlichen Statistik in Bayern seit 1894. Umfassend und informativ bietet es jährlich die aktuellsten Statistikdaten über Land, Leben, Leute, Politik, Wissenschaft und Wirtschaft in Bayern an.

Auf über 600 Seiten enthält es die wichtigsten Ergebnisse aller amtlichen Statistiken – in Form von Tabellen, Graphiken oder Karten – zum Teil mit langjährigen Vergleichsdaten und Zeitreihen. Ebenso werden ausgewählte wichtige Strukturdaten für Regierungsbezirke, kreisfreie Städte und Landkreise sowie Regionen Bayerns, aber auch für alle Bundesländer und die EU-Mitgliedstaaten dargestellt. Daten aus Statistiken anderer Dienststellen und Organisationen vervollständigen das Angebot.



Preise

Buch 39,00 € | DVD (PDF) 12,00 € | Buch+DVD 46,00 € | Datei (PDF) 12,00 €



Bayern Daten 2018

Die Bayern Daten sind ein kleiner Auszug aus dem Statistischen Jahrbuch. Auf ca. 30 Seiten sind die wichtigsten bayerischen Strukturdaten aus Wirtschaft, Gesellschaft und Politik in Tabellen und Grafiken dargestellt.

Preise

Heft 0,55 € | Datei kostenlos

Bayerisches Landesamt für Statistik – Vertrieb, St.-Martin-Straße 47, 81541 München
Telefon 089 2119-3205 | Telefax 089 2119-3457 | vertrieb@statistik.bayern.de