



Statistische Berichte

Gewerbeanzeigen in Bayern 2016



D 1 2 j 2016
Hrsg. im März 2017
Bestellnr. D1202C 201600

Zeichenerklärung

- 0 mehr als nichts, aber weniger als die Hälfte der kleinsten in der Tabelle nachgewiesenen Einheit
- nichts vorhanden oder keine Veränderung
- / keine Angaben, da Zahlen nicht sicher genug
- Zahlenwert unbekannt, geheimzuhalten oder nicht rechenbar
- ... Angabe fällt später an
- X Tabellenfach gesperrt, da Aussage nicht sinnvoll
- () Nachweis unter dem Vorbehalt, dass der Zahlenwert erhebliche Fehler aufweisen kann
- p vorläufiges Ergebnis
- r berichtigtes Ergebnis
- s geschätztes Ergebnis
- D Durchschnitt
- ≙ entspricht

Auf- und Abrunden

Im Allgemeinen ist ohne Rücksicht auf die Endsummen auf- bzw. abgerundet worden. Deshalb können sich bei der Summierung von Einzelangaben geringfügige Abweichungen zu den ausgewiesenen Endsummen ergeben. Bei der Aufgliederung der Gesamtheit in Prozent kann die Summe der Einzelwerte wegen Rundens vom Wert 100 % abweichen. Eine Abstimmung auf 100 % erfolgt im Allgemeinen nicht.

Publikationsservice

Das Bayerische Landesamt für Statistik veröffentlicht jährlich über 400 Publikationen. Das aktuelle Veröffentlichungsverzeichnis ist im Internet als Datei verfügbar, kann aber auch als Druckversion kostenlos zugesandt werden.

Kostenlos

ist der Download der meisten Veröffentlichungen, z.B. von Statistischen Berichten (PDF- oder Excel-Format).

Kostenpflichtig

sind alle Printversionen (auch von Statistischen Berichten), Datenträger und ausgewählte Dateien (z.B. von Verzeichnissen, von Beiträgen, vom Jahrbuch).

Newsletter Veröffentlichungen

Die Themenbereiche können individuell ausgewählt werden. Über Neuerscheinungen wird aktuell informiert.

Webshop

Alle Veröffentlichungen sind im Internet verfügbar unter www.statistik.bayern.de/veroeffentlichungen

Impressum

Statistische Berichte

bieten in tabellarischer Form neuestes Zahlenmaterial der jeweiligen Erhebung. Dieses wird, soweit erforderlich, methodisch erläutert und kurz kommentiert.

Herausgeber, Druck und Vertrieb

Bayerisches Landesamt für Statistik
Nürnberger Straße 95
90762 Fürth

Papier

Gedruckt auf umweltfreundlichem Papier, chlorfrei gebleicht.

Vertrieb

E-Mail vertrieb@statistik.bayern.de
Telefon 089 2119-3205, 0911 98208-6270
Telefax 089 2119-3457

Auskunftsdienst

E-Mail info@statistik.bayern.de
Telefon 089 2119-3218
Telefax 089 2119-13580

© Bayerisches Landesamt für Statistik, Fürth 2017
Vervielfältigung und Verbreitung, auch auszugsweise, mit Quellenangabe gestattet.

Hinweis: Diese Druckschrift wird im Rahmen der Öffentlichkeitsarbeit der Bayerischen Staatsregierung herausgegeben. Sie darf weder von Parteien noch von Wahlwerbern oder Wahlhelfern im Zeitraum von fünf Monaten vor einer Wahl zum Zwecke der Wahlwerbung verwendet werden. Dies gilt für Landtags-, Bundestags-, Kommunal- und Europawahlen. Missbräuchlich ist während dieser Zeit insbesondere die Verteilung auf Wahlveranstaltungen, an Informationsständen der Parteien sowie das Einlegen, Aufdrucken und Aufkleben parteipolitischer Informationen oder Werbemittel. Untersagt ist gleichfalls die Weitergabe an Dritte zum Zwecke der Wahlwerbung. Auch ohne zeitlichen Bezug zu einer bevorstehenden Wahl darf die Druckschrift nicht in einer Weise verwendet werden, die als Parteinahme der Staatsregierung zugunsten einzelner politischer Gruppen verstanden werden könnte. Den Parteien ist es gestattet, die Druckschrift zur Unterrichtung ihrer eigenen Mitglieder zu verwenden.

Inhaltsverzeichnis

Vorbemerkungen	4
Abbildungen	
Abb. 1 Gewerbeanmeldungen und -abmeldungen sowie Neugründungen und vollständige Aufgaben in Bayern seit 2002	6
Abb. 2 Neugründungen und vollständige Aufgaben in Bayern 2016 je 1 000 Einwohner	6
Abb. 3 Gewerbeanmeldungen und Neugründungen in Bayern 2016 nach Wirtschaftsabschnitten	7
Abb. 4 Neugründungen in Bayern 2016 nach der Rechtsform	7
Tabellen	
1. Gewerbeanmeldungen und -abmeldungen in Bayern seit 2008	8
2. Gewerbeanmeldungen und -abmeldungen in Bayern 2016 nach Art der Niederlassung und Rechtsform	9
3. Gewerbeanmeldungen in Bayern 2016 nach Wirtschaftsabschnitten und ausgewählten Wirtschaftsabteilungen	10
4. Gewerbeabmeldungen in Bayern 2016 nach Wirtschaftsabschnitten und ausgewählten Wirtschaftsabteilungen	11
5. Gewerbeanmeldungen in Bayern 2016 nach Wirtschaftsabschnitten sowie nach Art der Niederlassung und Rechtsform	12
6. Gewerbeabmeldungen in Bayern 2016 nach Wirtschaftsabschnitten sowie nach Art der Niederlassung und Rechtsform	14
7. Gewerbeanmeldungen in Bayern 2016 nach Regierungsbezirken sowie nach Wirtschaftsabschnitten und ausgewählten Wirtschaftsabteilungen	16
8. Gewerbeabmeldungen in Bayern 2016 nach Regierungsbezirken sowie nach Wirtschaftsabschnitten und ausgewählten Wirtschaftsabteilungen	23
9. Gewerbeanmeldungen in Bayern 2016 nach Wirtschaftsabschnitten und Kreisen	30
10. Gewerbeabmeldungen in Bayern 2016 nach Wirtschaftsabschnitten und Kreisen	38
11. Gewerbeanmeldungen und -abmeldungen in Bayern 2016 nach Kreisen	46

Vorbemerkungen

Die Gewerbeanzeigenstatistik wird seit 1996 bundeseinheitlich durchgeführt. Sie informiert über das Gewerbeldegeschehen u.a. nach Rechtsformen, Wirtschaftszweigen sowie nach der Staatsangehörigkeit der Gewerbetreibenden. Ab Januar 2003 erlaubt eine Änderung der Gewerbeordnung zusätzliche Fragestellungen und detailliertere Antwortmöglichkeiten, die insbesondere eine genauere Darstellung des Gründungs- und Stilllegungsgeschehens ermöglichen.

Rechtsgrundlage

Rechtsgrundlage für eine bundeseinheitliche Auswertung der Gewerbeanzeigen ist die Gewerbeordnung (§ 14) in der Fassung der Bekanntmachung vom 22. Februar 1999 (BGBl I S. 202), in Verbindung mit dem Gesetz über die Statistik für Bundeszwecke (Bundesstatistikgesetz – BStatG) vom 22. Januar 1987 (BGBl I S. 462, 565), jeweils in der aktuellen Fassung.

Berichtskreis

Die Auskunftspflicht betrifft den Gewerbetreibenden (d.h. die das Gewerbe ausübende natürliche oder juristische Person), der nach § 14 der Gewerbeordnung (GewO) jedes stehende Gewerbe oder den Betrieb einer Zweigniederlassung oder einer unselbständigen Zweigstelle beim örtlich zuständigen Gewerbeamt anzeigen muss. Dieser Anzeigepflicht ist mit drei verschiedenen Formularen nachzukommen, unterschieden nach Anmeldung, Ummeldung oder Abmeldung. Statistisch ausgewertet werden die Kopien dieser Anzeigen, die den Statistischen Landesämtern monatlich von den Gewerbeämtern übermittelt werden.

Als Gewerbe gilt jede erlaubte selbstständige Tätigkeit, die auf Dauer angelegt ist und mit der Absicht der Gewinnerzielung betrieben wird. Die Tätigkeiten, die der Gewerbeordnung unterliegen, regelt § 6 GewO. Ausgenommen von der Anzeigepflicht sind die so genannten Urproduktionen (Land- und Forstwirtschaft, Fischerei, Garten- und Weinbau sowie Bergbau), die freien Berufe (z.B. Ärzte, Rechtsanwälte, Notare, Wirtschaftsprüfer, wissenschaftliche und künstlerische oder schriftstellerische Tätigkeiten), Versicherungsunternehmen und die Verwaltung eigenen Vermögens. Wird aber eine dieser nichtgewerblichen Tätigkeiten in Verbindung mit einer Gewerbetätigkeit ausgeübt, kommen die allgemeinen Bestimmungen der GewO zur Anwendung.

Hinweise

Mit Einführung des „Ersten Gesetzes zum Abbau bürokratischer Hemmnisse insbesondere in der mittelständischen Wirtschaft“ vom 22. August 2006 (BGBl I S. 1970) wurde die Auswertung der Gewerbeummeldungen ab Berichtsmontat September 2006 eingestellt.

Bei der Interpretation der Ergebnisse ist zu beachten, dass nicht in jedem Fall einer Gewerbeanmeldung auch die tatsächliche Ausübung des Gewerbes folgt. Auch Übernahmen und örtliche Verlagerungen bestehender Betriebe werden als Anmeldungen gezählt, ebenso wie z.B. der Gesellschaftereintritt. Somit sind Gewerbeanmeldungen nur zum Teil mit Neuerrichtungen oder Existenzgründungen gleichzusetzen. Hinsichtlich der Gewerbeabmeldungen ist zu beachten, dass nicht alle Abmeldungen sofort nach der Einstellung der wirtschaftlichen Tätigkeit erfolgen. Die Abmeldungen sind damit in der Regel untererfasst.

Soweit Meldungen der Gewerbeämter im Statistischen Landesamt verspätet eingehen (aus organisatorischen und/oder technischen Gründen), sind diese nicht verloren, sondern fließen in das Statistikergebnis des nächstmöglichen Berichtsmonats ein. Dies führt ggf. zwar zu einer eingeschränkten Vergleichbarkeit entsprechender Kreisergebnisse; da es sich allerdings um Ausnahmefälle handelt, wird bei der Ergebnisdarstellung auf explizite Hinweise verzichtet.

Definitionen

Gewerbeanmeldung: Gründe für eine Anmeldung sind

- die Neuerrichtung eines Betriebes durch Neugründung oder Umwandlung (z.B. Verschmelzung, Spaltung)
- der Zuzug eines Betriebes aus einer anderen Gemeinde (auch innerhalb des Zuständigkeitsbereiches eines Landratsamts)
- die Übernahme eines bereits bestehenden Betriebes durch Rechtsformwechsel, Gesellschaftereintritt oder Erbfolge/Kauf/Pacht.

Neuerrichtung: Zur Neuerrichtung zählen die erstmalige Anmeldung eines Gewerbebetriebes als Hauptniederlassung, Zweigniederlassung oder unselbständige Zweigstelle (= Betriebsgründung), die Anmeldung als Neuerrichtung eines Kleingewerbetreibenden bzw. einer Nebentätigkeit (= sonstige Neugründung) sowie Gründungen nach dem Umwandlungsgesetz.

Betriebsgründung: Neugründungen von Betrieben als Hauptniederlassungen, Zweigniederlassungen oder unselbständige Zweigstellen durch juristische Personen, Personengesellschaften oder natürliche Personen (Einzelunternehmer). Bei einer natürlichen Person, die eine Hauptniederlassung anmeldet, ist Voraussetzung, dass sie entweder in das Handelsregister eingetragen ist oder aber eine Handwerkskarte besitzt oder mindestens einen Arbeitnehmer beschäftigt. Bei den Betriebsgründungen kann eine größere wirtschaftliche Bedeutung vermutet werden.

Hauptniederlassung: Mittelpunkt des Geschäftsverkehrs eines Betriebes, der sich bei Personengesellschaften und juristischen Personen am Sitz des Unternehmens befindet. Er kann auch in der Wohnung des Gewerbetreibenden liegen.

Zweigniederlassung: Betrieb mit selbständiger Organisation, selbständigen Betriebsmitteln und gesonderter Buchführung, dessen Leiter Geschäfte selbständig abzuschließen und durchzuführen befugt sind.

Unselbständige Zweigstelle: Feste örtliche Anlagen oder Einrichtungen, die der Ausübung eines stehenden Gewerbes dienen (z.B. Auslieferungslager), jedoch nicht die Bedingungen der Zweigniederlassung erfüllen.

Sonstige Neugründung: Neugründungen im Nebenerwerb und Neugründungen von Hauptniederlassungen durch Kleingewerbetreibende, die nach Art und Weise keinen in kaufmännischer Weise eingerichteten Geschäftsbetrieb erfordern. Der Kleingewerbetreibende ist nicht im Handelsregister eingetragen, besitzt keine Handwerkskarte und beschäftigt keine Arbeitnehmer.

Umwandlung: Die Umwandlung nach dem Umwandlungsgesetz umfasst

- die Verschmelzung mehrerer Unternehmen zu einem Unternehmen (der übertragende Rechtsträger erlischt)
- die Aufspaltung eines Unternehmens in mehrere Unternehmen (Umkehrung der Verschmelzung) sowie
- die Aufspaltung oder Ausgliederung von Unternehmensteilen mit dem Ziel der Neugründung (der abspaltende Rechtsträger bleibt bestehen).

Nicht zu den Umwandlungen zählen Rechtsformwechsel, bei denen der neue und der alte Rechtsträger identisch sind.

Zuzug: Verlagerung eines bereits bestehenden Betriebes aus dem Bereich einer anderen Gewerbemeldebehörde.

Übernahme: Zusammengefasst sind hier die Meldegründe Kauf oder Pacht eines Unternehmens, der Eintritt der Erbfolge, Rechtsformänderungen sowie Gesellschaftereintritte.

Personengesellschaft: Hier sind alle geschäftsführungsberechtigten Gesellschafter die Gewerbetreibenden, nicht dagegen die Personengesellschaft als solche, weil diese keine eigene Rechtspersönlichkeit besitzt. Zu den Personengesellschaften zählen die Gesellschaft des bürgerlichen Rechts (GbR bzw. BGB-Gesellschaft), die offene Handelsgesellschaft (OHG) sowie die Kommanditgesellschaft (KG).

Juristische Person: Hierbei handelt es sich beispielsweise um eine Gesellschaft mit beschränkter Haftung (GmbH), eine Aktiengesellschaft (AG), eine eingetragene Genossenschaft (eG) oder einen eingetragenen Verein (eV).

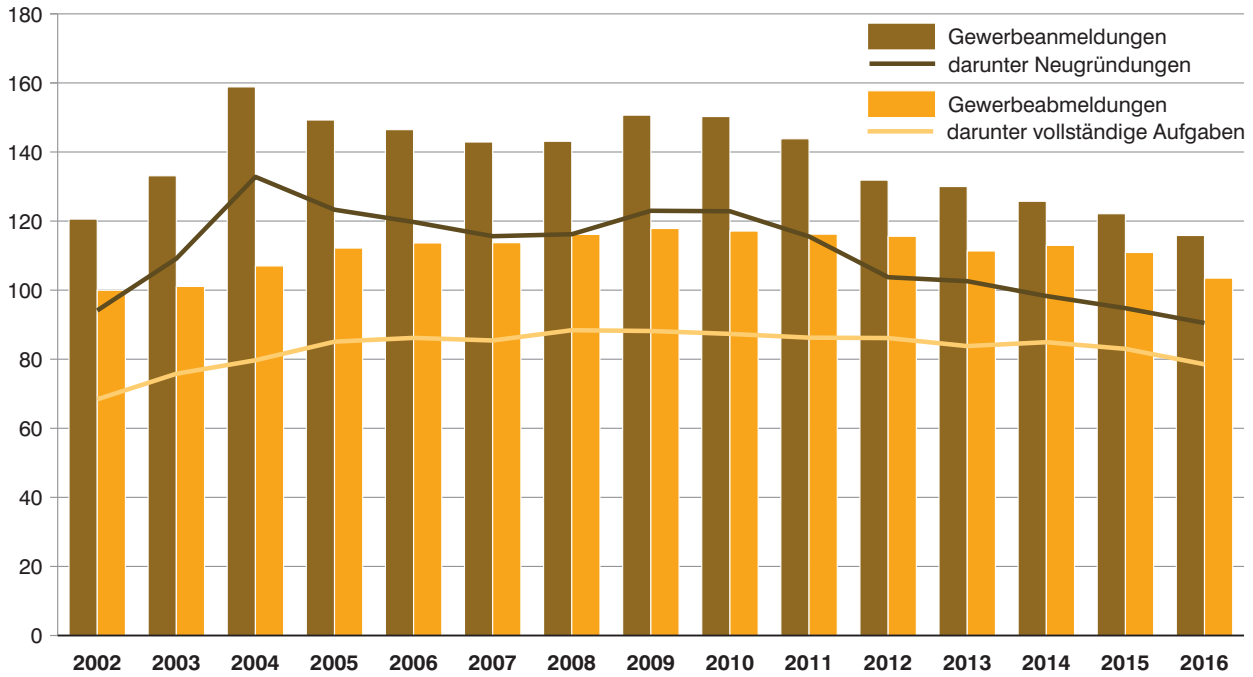
Gewerbeabmeldung: Gründe für eine Abmeldung sind

- die Aufgabe eines Betriebes durch vollständige Aufgabe oder Umwandlung (z.B. Verschmelzung, Spaltung)
- der Fortzug eines Betriebes in eine andere Gemeinde (auch innerhalb des Zuständigkeitsbereichs eines Landratsamts)
- die Übergabe eines weiterhin bestehenden Betriebes durch Rechtsformwechsel, Gesellschafteraustritt oder Erbfolge/Verkauf/Verpachtung.

Wirtschaftszweigsystematik

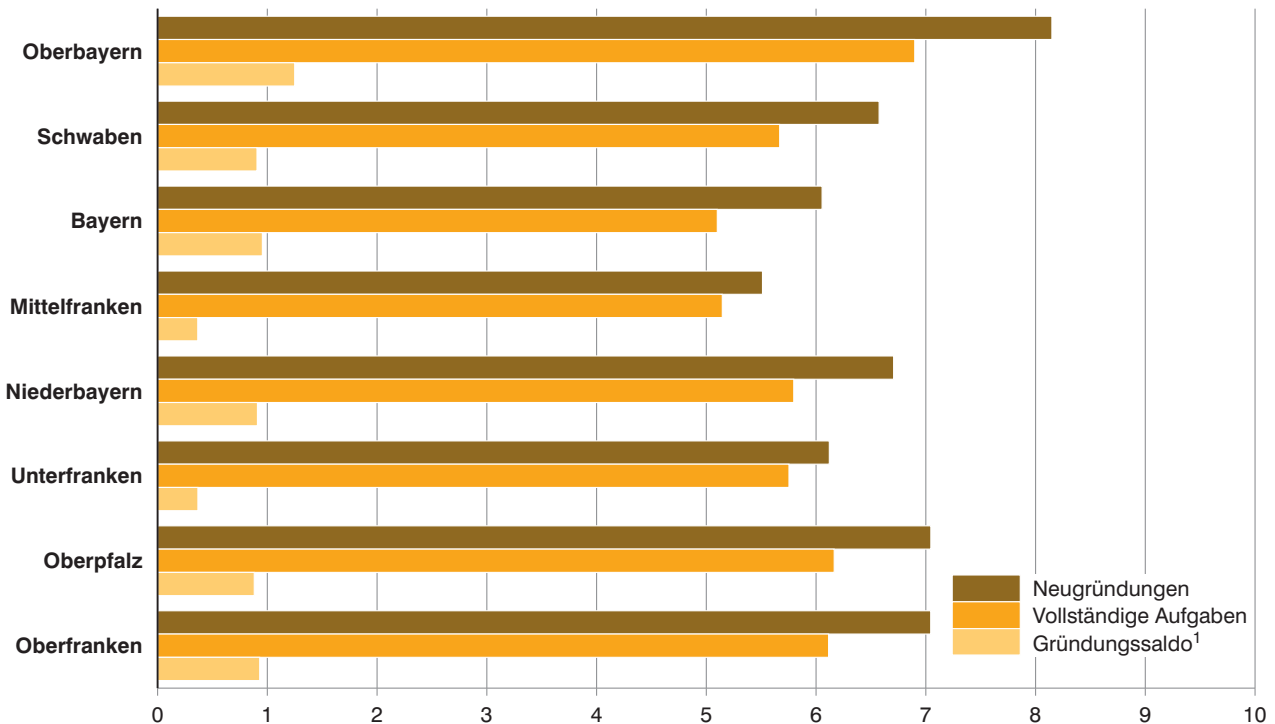
Die Ergebnisse der Gewerbeanzeigenstatistik werden seit Anfang 2008 nach der Klassifikation der Wirtschaftszweige, Ausgabe 2008 (WZ 2008) dargestellt.

Abb. 1
Gewerbeanmeldungen und -abmeldungen sowie Neugründungen und vollständige Aufgaben* in Bayern seit 2002
 in Tausend



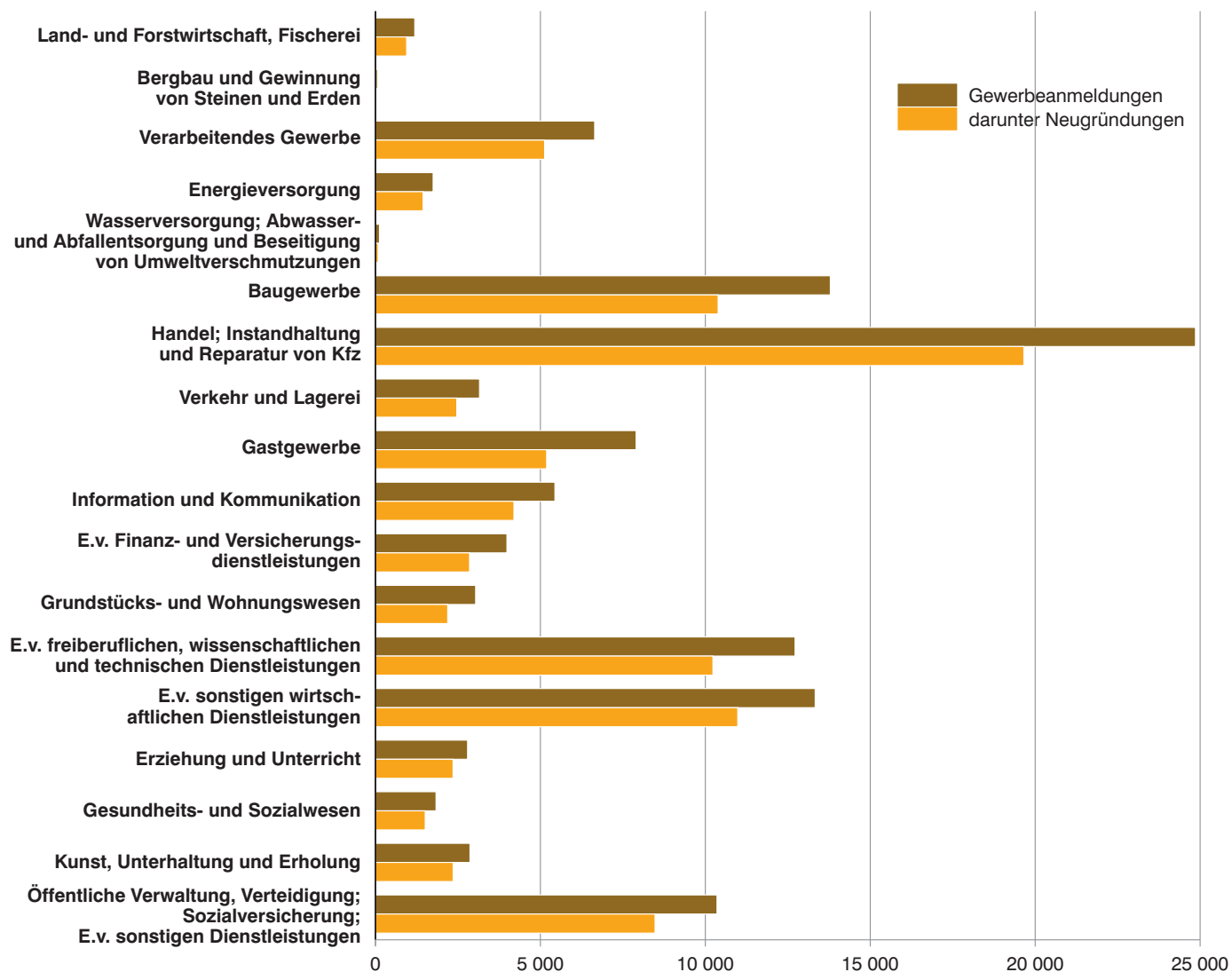
* Ohne Automatenaufsteller und Reisegewerbe.

Abb. 2
Neugründungen und vollständige Aufgaben* in Bayern 2016
 je 1 000 Einwohner (Einwohnerzahl am 31. Dezember 2015)



* Ohne Automatenaufsteller und Reisegewerbe.
 1 Differenz zwischen Neugründungen und vollständigen Aufgaben.

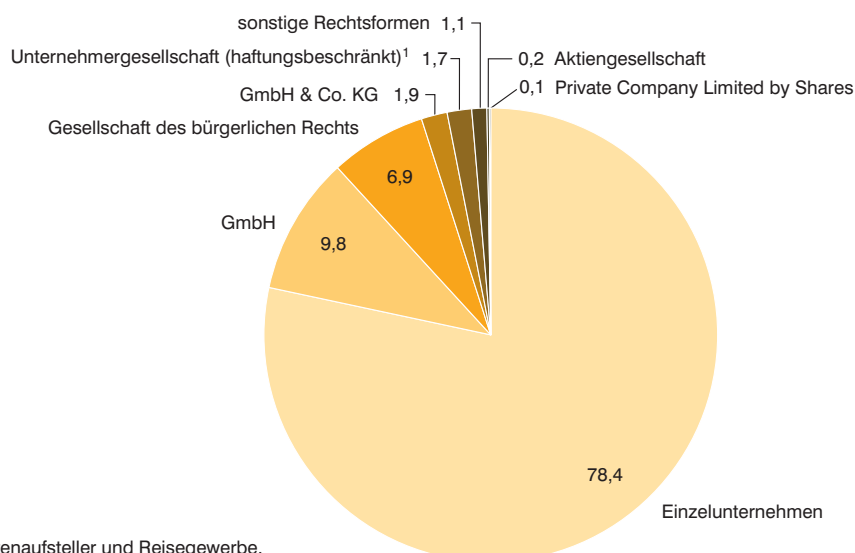
Abb. 3
Gewerbeanmeldungen und Neugründungen* in Bayern 2016 nach Wirtschaftsabschnitten**



* Ohne Automatenaufsteller und Reisegewerbe.

** Klassifikation der Wirtschaftszweige, Ausgabe 2008 (WZ 2008), Kurzbezeichnung.

Abb. 4
Neugründungen* in Bayern 2016 nach der Rechtsform in Prozent



* Ohne Automatenaufsteller und Reisegewerbe.

1 Ohne Automatenaufsteller und Reisegewerbe.

1. Gewerbebeanmeldungen und -abmeldungen in Bayern seit 2008

Jahr / Monat	Gewerbebeanmeldungen ¹⁾				Gewerbeabmeldungen ¹⁾			
	ins- gesamt	und zwar			ins- gesamt	und zwar		
		Neuerrichtung	Neugründung	Betriebs- gründung		Aufgabe	vollständige Aufgabe	Betriebs- aufgabe
Anzahl								
2008	143 103	116 871	116 189	24 411	116 132	89 136	88 397	19 269
2009	150 666	123 913	122 981	26 794	117 850	89 163	88 172	20 049
2010	150 264	123 398	122 834	27 017	117 107	88 067	87 335	19 804
2011	143 823	116 008	115 538	26 231	116 208	86 920	86 243	19 038
2012	131 857	104 118	103 739	24 186	115 593	86 725	86 131	19 578
2013	129 998	103 022	102 591	22 179	111 336	84 390	83 799	18 359
2014	125 730	98 794	98 298	20 798	112 958	85 606	84 926	17 228
2015	122 119	95 299	94 773	20 812	110 904	83 673	83 000	16 901
2016	115 825	90 967	90 479	20 231	103 481	79 148	78 528	15 950
2015 Januar	13 725	10 218	10 172	2 289	13 768	10 169	10 111	2 060
Februar	10 258	8 032	7 978	1 780	9 160	6 851	6 790	1 386
März	11 966	9 438	9 398	2 173	9 982	7 389	7 322	1 618
April	10 579	8 361	8 322	1 844	8 167	6 122	6 088	1 389
Mai	9 172	7 273	7 231	1 626	7 142	5 326	5 292	1 090
Juni	10 039	7 980	7 929	1 707	8 343	6 240	6 170	1 352
Juli	10 192	8 025	7 982	1 632	9 142	6 838	6 784	1 378
August	9 058	7 128	7 084	1 573	7 648	5 686	5 642	1 120
September	10 054	7 899	7 848	1 646	8 692	6 592	6 515	1 222
Oktober	10 088	7 953	7 910	1 574	8 795	6 730	6 657	1 285
November	9 107	7 110	7 070	1 509	8 705	6 625	6 575	1 263
Dezember	7 881	5 882	5 849	1 459	11 360	9 105	9 054	1 738
2016 Januar	12 744	9 656	9 612	2 075	12 874	9 674	9 612	1 941
Februar	10 926	8 630	8 583	1 915	9 512	7 077	7 030	1 520
März	10 526	8 293	8 253	1 819	8 600	6 415	6 380	1 354
April	10 164	8 075	8 048	1 742	7 926	5 846	5 816	1 221
Mai	8 686	6 967	6 949	1 506	6 992	5 379	5 344	1 064
Juni	9 683	7 707	7 672	1 739	8 122	6 273	6 230	1 314
Juli	8 785	6 993	6 954	1 610	7 369	5 533	5 484	1 159
August	9 021	7 123	7 076	1 637	7 478	5 695	5 633	1 133
September	9 615	7 734	7 682	1 632	7 956	6 123	6 044	1 227
Oktober	9 104	7 155	7 098	1 580	7 743	6 024	5 950	1 204
November	9 206	7 156	7 107	1 704	8 572	6 745	6 676	1 271
Dezember	7 365	5 478	5 445	1 272	10 337	8 364	8 329	1 542
Veränderungen in % gegenüber dem Vorjahr								
2008	0,2	0,3	0,5	1,0	2,1	3,4	3,5	8,3
2009	5,3	6,0	5,8	9,8	1,5	0,0	-0,3	4,0
2010	-0,3	-0,4	-0,1	0,8	-0,6	-1,2	-0,9	-1,2
2011	-4,3	-6,0	-5,9	-2,9	-0,8	-1,3	-1,3	-3,9
2012	-8,3	-10,2	-10,2	-7,8	-0,5	-0,2	-0,1	2,8
2013	-1,4	-1,1	-1,1	-8,3	-3,7	-2,7	-2,7	-6,2
2014	-3,3	-4,1	-4,2	-6,2	1,5	1,4	1,3	-6,2
2015	-2,9	-3,5	-3,6	0,1	-1,8	-2,3	-2,3	-1,9
2016	-5,2	-4,5	-4,5	-2,8	-6,7	-5,4	-5,4	-5,6
2016 Januar	-7,1	-5,5	-5,5	-9,3	-6,5	-4,9	-4,9	-5,8
Februar	6,5	7,4	7,6	7,6	3,8	3,3	3,5	9,7
März	-12,0	-12,1	-12,2	-16,3	-13,8	-13,2	-12,9	-16,3
April	-3,9	-3,4	-3,3	-5,5	-3,0	-4,5	-4,5	-12,1
Mai	-5,3	-4,2	-3,9	-7,4	-2,1	1,0	1,0	-2,4
Juni	-3,5	-3,4	-3,2	1,9	-2,6	0,5	1,0	-2,8
Juli	-13,8	-12,9	-12,9	-1,3	-19,4	-19,1	-19,2	-15,9
August	-0,4	-0,1	-0,1	4,1	-2,2	0,2	-0,2	1,2
September	-4,4	-2,1	-2,1	-0,9	-8,5	-7,1	-7,2	0,4
Oktober	-9,8	-10,0	-10,3	0,4	-12,0	-10,5	-10,6	-6,3
November	1,1	0,6	0,5	12,9	-1,5	1,8	1,5	0,6
Dezember	-6,5	-6,9	-6,9	-12,8	-9,0	-8,1	-8,0	-11,3

¹⁾ Ohne Automatenaufsteller und Reisegewerbe.

2. Gewerbebeanmeldungen und -abmeldungen in Bayern im Jahr 2016 nach Art der Niederlassung und Rechtsform

Lfd. Nr.	Art der Niederlassung Rechtsform Geschlecht Staatsangehörigkeit	Gewerbebeanmeldungen ¹⁾		Gewerbeabmeldungen ¹⁾	
		insgesamt	darunter Neugründung	insgesamt	darunter vollständige Aufgabe
1	Insgesamt	115 825	90 479	103 481	78 528
Davon nach der Art der Niederlassung					
2	Hauptniederlassung	109 519	85 797	98 138	74 832
3	Zweigniederlassung	1 671	1 252	1 593	1 121
4	Unselbständige Zweigstelle	4 635	3 430	3 750	2 575
Davon nach der Rechtsform des Unternehmens					
5	Einzelunternehmen	87 338	70 906	82 323	66 624
6	Offene Handelsgesellschaft	480	242	561	218
7	Kommanditgesellschaft	482	335	296	194
8	Gesellschaft mit beschränkter Haftung & Co. KG	2 611	1 674	1 651	935
9	Gesellschaft des bürgerlichen Rechts	8 967	6 216	8 357	4 304
10	Aktiengesellschaft	243	157	324	152
11	Gesellschaft mit beschränkter Haftung	15 014	10 483	9 382	5 666
12	dar. Unternehmergesell. (haftungsbeschränkt) ²⁾ ...	2 078	1 580	1 244	821
13	Private Company Limited by Shares	99	74	154	123
14	Genossenschaft	59	33	52	37
15	Eingetragener Verein	180	133	73	58
16	Sonstige Rechtsformen	352	226	308	217
Darunter Einzelunternehmen nach dem Geschlecht des Inhabers					
17	Männlich	54 730	43 988	52 713	42 216
18	Weiblich	32 608	26 918	29 610	24 408
Darunter Einzelunternehmen nach ausgewählter Staatsangehörigkeit des Inhabers					
19	Deutschland	67 569	54 300	64 481	51 359
20	Rumänien	3 295	2 910	2 798	2 472
21	Polen	2 571	2 160	2 498	2 177
22	Türkei	2 291	1 882	2 102	1 727
23	Italien	1 189	918	1 204	968
24	Ungarn	1 118	943	1 011	866
25	Kroatien	1 064	914	952	859
26	Bulgarien	931	833	951	876
27	Österreich	841	668	869	710
28	Griechenland	757	593	720	594
29	Kosovo	554	469	362	297
30	Serbien	371	316	335	288
31	Vietnam	335	242	251	185
32	Bosnien-Herzegowina	321	269	278	243
33	Irak	296	235	207	186
34	Tschechische Republik	255	210	223	198
35	Russische Föderation	236	200	180	152
36	Slowakei	215	176	242	212
37	Ukraine	182	159	132	107
38	Thailand	158	138	132	112
39	Vereinigtes Königreich	154	138	132	112
40	EU-Staaten ³⁾	13 156	11 099	12 302	10 627

¹⁾ Ohne Automatenaufsteller und Reisegewerbe. - ²⁾ Der Ergebnismittelwert für haftungsbeschränkte Unternehmergesellschaften ist seit 2009 möglich.-

³⁾ Ohne Deutschland.

3. Gewerbeanmeldungen in Bayern 2016 nach Wirtschaftsabschnitten und ausgewählten Wirtschaftsabteilungen

Nr. der Klassifikation ¹⁾	Wirtschaftszweig (H.v. = Herstellung von E.v. = Erbringung von)	Ge- werbe- anmel- dungen insge- samt ²⁾	davon							
			Neuerrichtung			Zuzug	Übernahme			
			ins- gesamt	Neu- gründung	Um- wand- lung		ins- gesamt	Rechts- form- wechsel	Gesell- schafter- eintritt	Erbfolge/ Kauf/ Pacht
A	Land- u. Forstwirtschaft, Fischerei	1 191	948	945	3	123	120	20	76	24
B	Bergbau u. Gewinnung v. Steinen u. Erden	59	44	41	3	4	11	5	1	5
C	Verarbeitendes Gewerbe	6 645	5 181	5 128	53	897	567	216	78	273
10	dar. H.v. Nahrungs- u. Futtermitteln	697	513	509	4	21	163	44	10	109
11	Getränkeherstellung	149	123	120	3	8	18	11	-	7
13	H.v. Textilien	636	553	552	1	65	18	6	5	7
14	H.v. Bekleidung	457	391	390	1	55	11	1	1	9
16	H.v. Holz-, Flecht-, Korb- u. Korkwaren (ohne Möbel)	414	334	333	1	47	33	10	2	21
18	H.v. Druckerzeugnissen; Vervielfältigung v. bespielten Ton-, Bild- u. Datenträgern	436	299	296	3	102	35	15	4	16
25	H.v. Metallzeugnissen	744	547	543	4	111	86	35	20	31
26	H.v. DV-Geräten, elektron. u. optischen Erzeugnissen	277	201	191	10	59	17	12	2	3
27	H.v. elektrischen Ausrüstungen	139	103	98	5	24	12	6	3	3
28	Maschinenbau	265	170	164	6	72	23	14	3	6
29	H.v. Kraftwagen u. Kraftwagenteilen	86	69	68	1	10	7	3	1	3
31	H.v. Möbeln	196	144	144	-	29	23	7	3	13
D	Energieversorgung	1 748	1 455	1 444	11	107	186	33	25	128
E	Wasserversorgung; Abwasser- u. Abfallentsorgung u. Beseitigung v. Umweltverschmutzungen	121	88	81	7	23	10	5	-	5
F	Baugewerbe	13 789	10 408	10 387	21	2 042	1 339	233	934	172
41	dav. Hochbau	736	576	572	4	106	54	16	27	11
42	Tiefbau	185	141	140	1	31	13	5	4	4
43	vorbereitende Baustellenarbeiten, Bauinstallation u. sonstiges Ausbaugewerbe	12 868	9 691	9 675	16	1 905	1 272	212	903	157
G	Handel; Instandhaltung u. Reparatur v. Kfz	24 859	19 827	19 656	171	3 131	1 901	564	172	1 165
45	dav. Handel mit Kfz; Instandhaltung u. Reparatur v. Kfz	3 773	3 014	2 980	34	554	205	65	18	122
46	Großhandel (ohne Handel mit Kfz)	5 497	4 193	4 154	39	983	321	109	49	163
47	Einzelhandel (ohne Handel mit Kfz)	15 589	12 620	12 522	98	1 594	1 375	390	105	880
H	Verkehr u. Lagerei	3 154	2 484	2 465	19	438	232	64	23	145
49	dar. Landverkehr u. Transport in Rohrfernleitungen	1 892	1 428	1 422	6	276	188	41	16	131
53	Post-, Kurier- u. Expressdienste	721	625	623	2	73	23	7	4	12
I	Gastgewerbe	7 900	5 206	5 190	16	180	2 514	201	97	2 216
55	dav. Beherbergung	1 022	667	665	2	28	327	50	7	270
56	Gastronomie	6 878	4 539	4 525	14	152	2 187	151	90	1 946
J	Information u. Kommunikation	5 440	4 231	4 198	33	1 100	109	67	16	26
58	dar. Verlagswesen	494	355	348	7	109	30	21	4	5
61	Telekommunikation	157	134	133	1	17	6	-	-	6
62	E. v. Dienstleistungen der Informationstechnologie	3 537	2 729	2 707	22	757	51	36	6	9
63	Informationsdienstleistungen	670	550	547	3	110	10	3	6	1
K	E.v. Finanz- u. Versicherungsdienstleistungen	3 985	2 892	2 852	40	1 000	93	64	7	22
66	dar. mit Finanz- u. Versicherungsdienstleistungen verbundene Tätigkeiten	3 081	2 225	2 216	9	788	68	44	6	18
L	Grundstücks- u. Wohnungswesen	3 037	2 202	2 189	13	676	159	83	29	47
M	E.v. freiberuflichen, wissenschaftlichen u. technischen Dienstleistungen	12 719	10 269	10 230	39	2 219	231	127	48	56
70	dar. Verwaltung u. Führung v. Unternehmen u. Betrieben; Unternehmensberatung	3 348	2 464	2 452	12	802	82	57	11	14
73	Werbung u. Marktforschung	3 149	2 716	2 712	4	405	28	12	7	9
N	E.v. sonstigen wirtschaftlichen Dienstleistungen	13 330	11 023	10 982	41	1 930	377	154	82	141
77	dar. Vermietung v. beweglichen Sachen	985	801	792	9	119	65	25	9	31
78	Vermittlung u. Überlassung v. Arbeitskräften	464	373	357	16	68	23	9	13	1
79	Reisebüros, -veranstalter u. E.v. sonstigen Reservierungsdienstleistungen	586	467	467	-	72	47	18	1	28
81	Gebäudebetreuung; Garten- u. Landschaftsbau	6 500	5 425	5 418	7	908	167	55	48	64
P	Erziehung u. Unterricht	2 793	2 355	2 352	3	358	80	26	16	38
Q	Gesundheits- u. Sozialwesen	1 836	1 515	1 508	7	270	51	32	4	15
R	Kunst, Unterhaltung u. Erholung	2 865	2 357	2 355	2	311	197	27	47	123
O + S	Öffentliche Verwaltung, Verteidigung; Sozialversicherung; E.v. sonstigen Dienstleistungen	10 354	8 482	8 476	6	1 309	563	142	51	370
A - S	Insgesamt	115 825	90 967	90 479	488	16 118	8 740	2 063	1 706	4 971

¹⁾ Klassifikation der Wirtschaftszweige, Ausgabe 2008 (WZ 2008), Kurzbezeichnung. - ²⁾ Ohne Automatenaufsteller und Reisegewerbe.

4. Gewerbeabmeldungen in Bayern 2016 nach Wirtschaftsabschnitten und ausgewählten Wirtschaftsabteilungen

Nr. der Klassifikation ¹⁾	Wirtschaftszweig (H.v. = Herstellung von E.v. = Erbringung von)	Ge- werbe- abmel- dungen insge- samt ²⁾	davon							
			Aufgabe			Fortzug	Übergabe			
			ins- gesamt	voll- ständige Aufgabe	Um- wand- lung		ins- gesamt	Rechts- form- wechsel	Gesell- schafter- austritt	Erbfolge/ Verkauf/ Verpach- tung
A	Land- u. Forstwirtschaft, Fischerei	1 041	674	672	2	112	255	20	216	19
B	Bergbau u. Gewinnung v. Steinen u. Erden	69	50	47	3	9	10	4	4	2
C	Verarbeitendes Gewerbe	5 653	4 149	4 077	72	901	603	242	111	250
10	dar. H.v. Nahrungs- u. Futtermitteln	754	574	570	4	40	140	41	11	88
11	Getränkeherstellung	82	52	51	1	5	25	20	1	4
13	H.v. Textilien	414	322	316	6	63	29	8	14	7
14	H.v. Bekleidung	399	326	325	1	61	12	2	1	9
16	H.v. Holz-, Flecht-, Korb- u. Korkwaren (ohne Möbel)	275	206	204	2	40	29	10	1	18
18	H.v. Druckerzeugnissen; Vervielfältigung v. bespielten Ton-, Bild- u. Datenträgern	438	295	291	4	98	45	25	5	15
25	H.v. Metallzeugnissen	666	462	460	2	92	112	42	41	29
26	H.v. DV-Geräten, elektron. u. optischen Erzeugnissen	246	166	156	10	58	22	11	4	7
27	H.v. elektrischen Ausrüstungen	138	91	86	5	39	8	2	2	4
28	Maschinenbau	255	163	155	8	70	22	9	7	6
29	H.v. Kraftwagen u. Kraftwagenteilen	71	56	54	2	8	7	2	1	4
31	H.v. Möbeln	183	128	128	-	38	17	6	2	9
D	Energieversorgung	896	557	547	10	88	251	42	68	141
E	Wasserversorgung; Abwasser- u. Abfallentsorgung u. Beseitigung v. Umweltverschmutzungen	154	100	94	6	26	28	11	6	11
F	Baugewerbe	13 586	9 898	9 864	34	1 756	1 932	298	1 460	174
41	dav. Hochbau	652	445	442	3	133	74	21	41	12
42	Tiefbau	183	135	132	3	33	15	4	6	5
43	vorbereitende Baustellenarbeiten, Bauinstallation u. sonstiges Ausbaugewerbe	12 751	9 318	9 290	28	1 590	1 843	273	1 413	157
G	Handel; Instandhaltung u. Reparatur v. Kfz	24 069	18 972	18 785	187	3 094	2 003	636	373	994
45	dav. Handel mit Kfz; Instandhaltung u. Reparatur v. Kfz	3 286	2 539	2 503	36	522	225	72	46	107
46	Großhandel (ohne Handel mit Kfz)	5 538	4 239	4 195	44	972	327	137	75	115
47	Einzelhandel (ohne Handel mit Kfz)	15 245	12 194	12 087	107	1 600	1 451	427	252	772
H	Verkehr u. Lagerei	3 496	2 826	2 802	24	414	256	77	54	125
49	dar. Landverkehr u. Transport in Rohrfernleitungen	2 130	1 685	1 681	4	242	203	53	35	115
53	Post-, Kurier- u. Expressdienste	859	755	753	2	80	24	7	11	6
I	Gastgewerbe	8 178	6 212	6 188	24	190	1 776	220	223	1 333
55	dav. Beherbergung	1 089	788	783	5	23	278	53	27	198
56	Gastronomie	7 089	5 424	5 405	19	167	1 498	167	196	1 135
J	Information u. Kommunikation	4 223	3 070	3 028	42	970	183	98	57	28
58	dar. Verlagswesen	459	327	316	11	91	41	27	9	5
61	Telekommunikation	131	95	94	1	24	12	2	3	7
62	E. v. Dienstleistungen der Informationstechnologie	2 726	1 971	1 946	25	659	96	59	27	10
63	Informationsdienstleistungen	490	376	373	3	99	15	6	7	2
K	E.v. Finanz- u. Versicherungsdienstleistungen	3 911	2 814	2 774	40	938	159	84	39	36
66	dar. mit Finanz- u. Versicherungsdienstleistungen verbundene Tätigkeiten	3 290	2 409	2 394	15	774	107	66	22	19
L	Grundstücks- u. Wohnungswesen	2 365	1 634	1 613	21	548	183	78	52	53
M	E.v. freiberuflichen, wissenschaftlichen u. technischen Dienstleistungen	9 334	7 078	7 018	60	1 909	347	148	141	58
70	dar. Verwaltung u. Führung v. Unternehmen u. Betrieben; Unternehmensberatung	2 374	1 664	1 633	31	608	102	49	39	14
73	Werbung u. Marktforschung	2 539	2 086	2 083	3	389	64	21	32	11
N	E.v. sonstigen wirtschaftlichen Dienstleistungen	11 966	9 720	9 661	59	1 730	516	180	187	149
77	dar. Vermietung v. beweglichen Sachen	759	584	578	6	93	82	26	21	35
78	Vermittlung u. Überlassung v. Arbeitskräften	378	267	252	15	65	46	5	34	7
79	Reisebüros, -veranstalter u. E.v. sonstigen Reservierungsdienstleistungen	560	432	426	6	84	44	17	8	19
81	Gebäudebetreuung; Garten- u. Landschaftsbau	5 757	4 791	4 775	16	759	207	73	72	62
P	Erziehung u. Unterricht	1 821	1 368	1 365	3	359	94	23	25	46
Q	Gesundheits- u. Sozialwesen	1 586	1 278	1 268	10	248	60	36	13	11
R	Kunst, Unterhaltung u. Erholung	2 119	1 593	1 591	2	305	221	39	88	94
O + S	Öffentliche Verwaltung, Verteidigung; Sozialversicherung; E.v. sonstigen Dienstleistungen	9 014	7 155	7 134	21	1 274	585	149	91	345
A - S	Insgesamt	103 481	79 148	78 528	620	14 871	9 462	2 385	3 208	3 869

¹⁾ Klassifikation der Wirtschaftszweige, Ausgabe 2008 (WZ 2008), Kurzbezeichnung. - ²⁾ Ohne Automatenaufsteller und Reisegewerbe.

5. Gewerbebeanmeldungen in Bayern 2016 nach Wirtschaftsabschnitten

Lfd. Nr.	Art der Niederlassung ----- Rechtsform ----- Geschlecht ----- Staatsangehörigkeit	Gewerbe- anmeldungen insgesamt ¹⁾	davon						
			Land- und Forst- wirtschaft, Fischerei	Bergbau und Gewinnung von Steinen und Erden	Verarbei- tendes Gewerbe	Energie- versorgung	Wasser- versorgung; Abwasser- und Abfall- entsorgung und Besei- tigung von Umweltver- schmutzungen	Bau- gewerbe	Handel; Instand- haltung und Reparatur von Kfz
			A	B	C	D	E	F	G
1	Insgesamt	115 825	1 191	59	6 645	1 748	121	13 789	24 859
	Davon nach der Art der Niederlassung								
2	Hauptniederlassung	109 519	1 178	48	6 181	1 674	94	13 569	22 347
3	Zweigniederlassung	1 671	5	5	134	14	6	70	570
4	Unselbständige Zweigstelle	4 635	8	6	330	60	21	150	1 942
	Davon nach der Rechtsform des Unternehmens								
5	Einzelunternehmen	87 338	929	32	4 694	1 163	63	10 038	18 631
6	Offene Handelsgesellschaft	480	3	-	26	7	2	92	172
7	Kommanditgesellschaft	482	3	-	38	11	-	35	124
8	Gesellschaft mit beschränkter Haftung & Co. KG	2 611	19	5	221	188	18	233	654
9	Gesellschaft des bürgerlichen Rechts	8 967	194	2	535	241	4	2 113	1 707
10	Aktiengesellschaft	243	1	2	20	4	-	4	33
11	Gesellschaft mit beschränkter Haftung	15 014	39	17	1 065	120	33	1 225	3 366
12	dar. Unternehmergees. (haftungsbeschr.) ²⁾ ..	2 078	4	1	92	10	4	202	457
13	Private Company Limited by Shares	99	-	1	3	-	-	5	25
14	Genossenschaft	59	2	-	3	7	-	2	10
15	Eingetragener Verein	180	-	-	6	-	-	-	23
16	Sonstige Rechtsformen	352	1	-	34	7	1	42	114
	Darunter Einzelunternehmen nach dem Geschlecht des Inhabers								
17	Männlich	54 730	716	25	2 619	842	51	9 610	11 315
18	Weiblich	32 608	213	7	2 075	321	12	428	7 316
	Darunter Einzelunternehmen nach ausgewählter Staatsangehörigkeit des Inhabers								
19	Deutschland	67 569	889	21	4 279	1 132	47	4 471	15 686
20	Rumänien	3 295	9	-	23	1	1	1 560	223
21	Polen	2 571	6	-	28	-	2	1 466	126
22	Türkei	2 291	1	7	57	5	2	164	631
23	Italien	1 189	1	-	25	4	1	102	256
24	Ungarn	1 118	1	-	26	-	-	484	103
25	Kroatien	1 064	3	1	22	1	-	486	105
26	Bulgarien	931	1	2	15	1	1	523	92
27	Österreich	841	5	-	57	5	1	51	174
28	Griechenland	757	-	-	11	1	1	65	123
29	Kosovo	554	5	-	12	-	-	167	67
30	Serbien	371	-	-	10	-	2	58	40
31	Vietnam	335	-	-	2	-	-	4	34
32	Bosnien-Herzegowina	321	-	1	6	1	-	76	61
33	Irak	296	-	-	2	-	1	13	73
34	Tschechische Republik	255	1	-	7	3	-	39	39
35	Russische Föderation	236	-	-	9	-	-	8	55
36	Slowakei	215	1	-	5	-	-	75	25
37	Ukraine	182	-	-	6	-	-	12	42
38	Thailand	158	1	-	-	-	-	2	13
39	Vereinigtes Königreich	154	-	-	7	1	-	11	41
40	EU-Staaten ³⁾	13 156	30	3	250	21	8	4 960	1 446

¹⁾ Ohne Automatenaufsteller und Reisegewerbe. - ²⁾ Der Ergebnisausweis für haftungsbeschränkte Unternehmergeellschaften ist seit 2009 möglich. - ³⁾ Ohne Deutschland.

sowie nach Art der Niederlassung und Rechtsform

noch: davon											Lfd. Nr.
Verkehr und Lagerei	Gast- gewerbe	Informa- tion und Kommuni- kation	Erbringung von Finanz- und Versiche- rungs- dienst- leistungen	Grund- stücks- und Woh- nungs- wesen	Erbringung von frei- beruflichen, wissen- schaftlichen und technischen Dienst- leistungen	Erbringung von sonstigen wirtschaft- lichen Dienst- leistungen	Erziehung und Unterricht	Gesund- heits- und Sozial- wesen	Kunst, Unter- haltung und Erholung	Öffentliche Verwaltung, Verteidigung; Sozialver- sicherung; Erbringung von sonstigen Dienst- leistungen	
H	I	J	K	L	M	N	P	Q	R	O + S	
3 154	7 900	5 440	3 985	3 037	12 719	13 330	2 793	1 836	2 865	10 354	1
Davon nach der Art der Niederlassung											
2 896	7 328	5 209	3 762	2 909	12 298	12 857	2 685	1 775	2 687	10 022	2
65	198	51	74	32	122	100	37	20	69	99	3
193	374	180	149	96	299	373	71	41	109	233	4
Davon nach der Rechtsform des Unternehmens											
2 415	5 978	3 602	2 713	1 370	9 039	11 058	2 444	1 545	2 182	9 442	5
15	30	12	29	19	26	19	4	3	5	16	6
11	20	18	15	59	103	31	2	1	4	7	7
											8
75	116	89	120	358	251	159	11	23	26	45	
157	795	484	97	299	597	758	165	71	348	400	9
14	1	30	46	7	58	17	3	1	-	2	10
450	816	1 188	906	910	2 582	1 237	154	190	293	423	11
48	130	229	110	76	334	223	25	26	31	76	12
1	6	8	4	6	20	15	1	-	2	2	13
-	1	-	25	2	2	4	-	-	-	1	14
1	117	1	-	1	6	8	6	1	3	7	15
15	20	8	30	6	35	24	3	1	2	9	16
Darunter Einzelunternehmen nach dem Geschlecht des Inhabers											
1 969	3 904	2 929	1 995	856	5 228	7 216	1 032	309	1 492	2 622	17
446	2 074	673	718	514	3 811	3 842	1 412	1 236	690	6 820	18
Darunter Einzelunternehmen nach ausgewählter Staatsangehörigkeit des Inhabers											
1 499	3 563	3 303	2 480	1 251	8 062	8 222	2 096	1 318	1 939	7 311	19
265	97	12	65	4	41	419	71	29	20	455	20
44	29	20	4	8	36	552	20	35	9	186	21
127	526	31	50	19	127	272	10	5	47	210	22
21	450	16	15	2	70	86	28	3	19	90	23
36	38	12	3	8	29	136	41	37	5	159	24
36	65	15	5	2	48	173	5	9	13	75	25
60	37	7	5	2	26	104	7	1	3	44	26
23	73	44	10	23	109	103	22	24	21	96	27
103	251	9	7	5	27	63	11	1	14	65	28
14	58	5	7	4	15	175	2	1	5	17	29
24	42	4	6	1	27	121	2	4	6	24	30
3	157	2	-	-	9	3	-	3	1	117	31
17	30	3	8	3	16	67	1	3	5	23	32
13	79	7	1	3	11	56	-	-	4	33	33
9	33	2	1	2	18	44	8	6	4	39	34
8	9	12	7	3	29	29	6	1	4	56	35
7	14	3	2	2	11	32	7	5	3	23	36
4	7	8	4	4	24	23	5	5	5	33	37
-	18	-	-	1	1	4	-	16	-	102	38
5	13	6	-	2	20	18	12	-	2	16	39
645	1 171	181	132	66	508	1 838	270	163	131	1 333	40

6. Gewerbeabmeldungen in Bayern 2016 nach Wirtschaftsabschnitten

Lfd. Nr.	Art der Niederlassung ----- Rechtsform ----- Geschlecht ----- Staatsangehörigkeit	Gewerbeabmeldungen insgesamt ¹⁾	davon						
			Land- und Forstwirtschaft, Fischerei	Bergbau und Gewinnung von Steinen und Erden	Verarbeitendes Gewerbe	Energieversorgung	Wasserversorgung; Abwasser- und Abfallentsorgung und Beseitigung von Umweltverschmutzungen	Baugewerbe	Handel; Instandhaltung und Reparatur von Kfz
			A	B	C	D	E	F	G
1	Insgesamt	103 481	1 041	69	5 653	896	154	13 586	24 069
	Davon nach der Art der Niederlassung								
2	Hauptniederlassung	98 138	1 032	62	5 210	882	130	13 385	21 828
3	Zweigniederlassung	1 593	6	4	139	3	1	69	595
4	Unselbständige Zweigstelle	3 750	3	3	304	11	23	132	1 646
	Davon nach der Rechtsform des Unternehmens								
5	Einzelunternehmen	82 323	750	47	4 141	598	91	9 933	18 976
6	Offene Handelsgesellschaft	561	-	4	43	6	3	141	170
7	Kommanditgesellschaft	296	-	-	37	1	-	31	110
8	Gesellschaft mit beschränkter Haftung & Co. KG	1 651	8	3	178	90	4	130	488
9	Gesellschaft des bürgerlichen Rechts	8 357	262	2	390	158	13	2 436	1 577
10	Aktiengesellschaft	324	1	-	35	4	-	7	60
11	Gesellschaft mit beschränkter Haftung	9 382	19	12	798	33	43	854	2 557
12	dar. Unternehmerge. (haftungsbeschr.) ²⁾	1 244	6	1	70	5	3	149	294
13	Private Company Limited by Shares	154	-	-	4	-	-	12	37
14	Genossenschaft	52	-	-	1	1	-	2	5
15	Eingetragener Verein	73	-	-	1	-	-	1	5
16	Sonstige Rechtsformen	308	1	1	25	5	-	39	84
	Darunter Einzelunternehmen nach dem Geschlecht des Inhabers								
17	Männlich	52 713	572	38	2 653	473	84	9 477	11 944
18	Weiblich	29 610	178	9	1 488	125	7	456	7 032
	Darunter Einzelunternehmen nach ausgewählter Staatsangehörigkeit des Inhabers								
19	Deutschland	64 481	684	30	3 814	589	64	4 741	16 430
20	Rumänien	2 798	11	-	19	2	2	1 352	164
21	Polen	2 498	9	2	34	-	1	1 330	117
22	Türkei	2 102	7	9	42	2	2	163	557
23	Italien	1 204	2	-	24	1	2	91	231
24	Ungarn	1 011	3	-	9	1	2	498	68
25	Kroatien	952	3	1	20	-	6	477	68
26	Bulgarien	951	1	3	6	-	1	541	74
27	Österreich	869	14	-	48	-	-	58	212
28	Griechenland	720	-	-	11	-	1	60	110
29	Kosovo	362	5	-	6	-	-	127	45
30	Serbien	335	1	-	9	-	2	62	46
31	Vietnam	251	-	-	1	-	-	4	27
32	Bosnien-Herzegowina	278	1	1	-	-	1	79	61
33	Irak	207	-	-	2	-	-	14	51
34	Tschechische Republik	223	1	-	5	1	1	26	45
35	Russische Föderation	180	1	-	9	-	-	4	54
36	Slowakei	242	3	-	6	-	-	95	16
37	Ukraine	132	-	-	2	-	1	8	35
38	Thailand	132	-	-	1	-	-	2	13
39	Vereinigtes Königreich	132	-	-	9	-	-	7	40
40	EU-Staaten ³⁾	12 302	49	6	212	5	16	4 626	1 284

¹⁾ Ohne Automatenaufsteller und Reisegewerbe. - ²⁾ Der Ergebnisausweis für haftungsbeschränkte Unternehmergeellschaften ist seit 2009 möglich. - ³⁾ Ohne Deutschland.

sowie nach Art der Niederlassung und Rechtsform

noch: davon											Lfd. Nr.
Verkehr und Lagerei	Gast- gewerbe	Infor- mation und Kommuni- kation	Erbringung von Finanz- und Versiche- rungs- dienst- leistungen	Grund- stücks- und Woh- nungs- wesen	Erbringung von frei- beruflichen, wissen- schaftlichen und technischen Dienst- leistungen	Erbringung von sonstigen wirtschaft- lichen Dienst- leistungen	Erziehung und Unterricht	Gesund- heits- und Sozial- wesen	Kunst, Unter- haltung und Erholung	Öffentliche Verwaltung, Verteidigung; Sozialver- sicherung; Erbringung von sonstigen Dienst- leistungen	
H	I	J	K	L	M	N	P	Q	R	O + S	
3 496	8 178	4 223	3 911	2 365	9 334	11 966	1 821	1 586	2 119	9 014	1
Davon nach der Art der Niederlassung											
3 292	7 722	4 020	3 686	2 261	9 076	11 582	1 720	1 555	2 008	8 687	2
62	159	53	81	33	91	95	43	10	43	106	3
142	297	150	144	71	167	289	58	21	68	221	4
Davon nach der Rechtsform des Unternehmens											
2 871	6 645	3 034	3 186	1 426	7 266	10 284	1 560	1 448	1 747	8 320	5
19	26	13	43	34	19	23	-	3	4	10	6
9	25	10	9	21	16	18	2	2	1	4	7
											8
55	58	69	63	180	147	122	7	7	16	26	
172	725	404	86	212	561	622	155	57	223	302	9
19	3	30	43	25	28	13	1	-	2	53	10
335	617	641	388	452	1 244	822	90	66	124	287	11
58	73	103	36	37	145	143	24	16	19	62	12
7	10	15	3	1	26	28	2	2	1	6	13
-	2	-	38	1	2	-	-	-	-	-	14
-	51	1	-	-	3	5	3	1	1	1	15
9	16	6	52	13	22	29	1	-	-	5	16
Darunter Einzelunternehmen nach dem Geschlecht des Inhabers											
2 368	4 228	2 463	2 358	867	4 177	6 274	751	283	1 191	2 512	17
503	2 417	571	828	559	3 089	4 010	809	1 165	556	5 808	18
Darunter Einzelunternehmen nach ausgewählter Staatsangehörigkeit des Inhabers											
1 901	4 220	2 799	3 013	1 321	6 535	7 521	1 374	1 256	1 563	6 626	19
242	74	4	12	3	32	428	28	24	13	388	20
48	26	11	12	12	39	640	10	25	7	175	21
139	557	22	35	18	74	261	4	5	44	161	22
24	517	13	16	5	67	104	15	5	12	75	23
48	38	4	1	3	26	136	11	43	5	115	24
38	74	8	4	5	38	148	3	8	10	41	25
91	39	6	2	1	10	134	1	3	5	33	26
27	91	37	23	27	83	118	19	18	11	83	27
83	277	8	9	3	30	53	6	1	15	53	28
13	32	4	3	2	9	105	1	1	2	7	29
27	43	1	2	3	23	98	1	2	2	13	30
6	131	2	2	2	5	2	1	1	1	66	31
13	33	2	2	2	10	52	2	1	4	14	32
11	52	9	2	-	7	35	-	2	2	20	33
12	33	5	-	2	17	25	5	5	4	36	34
10	4	11	1	2	23	23	4	7	3	24	35
10	19	2	1	-	7	44	5	3	3	28	36
3	7	10	2	3	18	19	3	2	-	19	37
2	12	-	1	-	-	1	1	10	-	89	38
1	14	9	3	1	16	17	6	1	2	6	39
660	1 275	124	97	65	438	1 949	133	148	106	1 109	40

**7. Gewerbebeanmeldungen in Bayern 2016 nach Regierungsbezirken
sowie nach Wirtschaftsabschnitten und ausgewählten Wirtschaftsabteilungen**

Nr. der Klassifikation ¹⁾	Wirtschaftszweig (H.v. = Herstellung von E.v. = Erbringung von)	Gewerbebeanmeldungen insgesamt ²⁾	davon							
			Neuerrichtung			Zuzug	Übernahme			
			insgesamt	Neugründung	Umwandlung		insgesamt	Rechtsformwechsel	Gesellschaftereintritt	Erbfolge/Kauf/Pacht
Oberbayern										
A	Land- u. Forstwirtschaft, Fischerei	343	290	290	-	41	12	8	3	1
B	Bergbau u. Gewinnung v. Steinen u. Erden	31	27	25	2	-	4	2	1	1
C	Verarbeitendes Gewerbe	2 493	1 942	1 924	18	385	166	56	37	73
10	dar. H.v. Nahrungs- u. Futtermitteln	224	176	176	-	9	39	5	8	26
11	Getränkeherstellung	52	44	44	-	3	5	3	-	2
13	H.v. Textilien	236	208	208	-	21	7	3	1	3
14	H.v. Bekleidung	210	170	170	-	37	3	1	-	2
16	H.v. Holz-, Flecht-, Korb- u. Korkwaren (ohne Möbel)	133	106	106	-	14	13	5	1	7
18	H.v. Druckerzeugnissen; Vervielfältigung v. bespielten Ton-, Bild- u. Datenträgern	163	103	103	-	48	12	5	1	6
25	H.v. Metall erzeugnissen	250	182	180	2	40	28	7	16	5
26	H.v. DV-Geräten, elektron. u. optischen Erzeugnissen	148	112	104	8	33	3	-	-	3
27	H.v. elektrischen Ausrüstungen	62	45	43	2	11	6	4	1	1
28	Maschinenbau	97	63	60	3	26	8	5	2	1
29	H.v. Kraftwagen u. Kraftwagenteilen	34	27	27	-	3	4	3	-	1
31	H.v. Möbeln	77	55	55	-	16	6	2	-	4
D	Energieversorgung	541	453	449	4	54	34	2	4	28
E	Wasserversorgung; Abwasser- u. Abfallentsorgung u. Beseitigung v. Umweltverschmutzungen	43	31	30	1	9	3	1	-	2
F	Baugewerbe	6 414	4 658	4 654	4	1 015	741	80	608	53
41	dav. Hochbau	290	221	221	-	52	17	6	8	3
42	Tiefbau	70	50	50	-	15	5	3	1	1
43	vorbereitende Baustellenarbeiten, Bauinstallation u. sonstiges Ausbaugewerbe	6 054	4 387	4 383	4	948	719	71	599	49
G	Handel; Instandhaltung u. Reparatur v. Kfz	8 752	6 947	6 902	45	1 261	544	147	69	328
45	dav. Handel mit Kfz; Instandhaltung u. Reparatur v. Kfz	1 268	990	983	7	222	56	19	4	33
46	Großhandel (ohne Handel mit Kfz)	2 242	1 703	1 691	12	427	112	36	26	50
47	Einzelhandel (ohne Handel mit Kfz)	5 242	4 254	4 228	26	612	376	92	39	245
H	Verkehr u. Lagerei	1 417	1 124	1 114	10	194	99	21	6	72
49	dar. Landverkehr u. Transport in Rohrfernleitungen	930	717	715	2	125	88	16	3	69
53	Post-, Kurier- u. Expressdienste	274	243	242	1	25	6	2	2	2
I	Gastgewerbe	2 806	1 940	1 935	5	60	806	54	46	706
55	dav. Beherbergung	388	254	253	1	12	122	21	5	96
56	Gastronomie	2 418	1 686	1 682	4	48	684	33	41	610
J	Information u. Kommunikation	2 760	2 162	2 151	11	558	40	23	5	12
58	dar. Verlagswesen	244	180	177	3	56	8	6	1	1
61	Telekommunikation	71	65	65	-	4	2	-	-	2
62	E. v. Dienstleistungen der Informationstechnologie	1 780	1 387	1 379	8	374	19	14	1	4
63	Informationsdienstleistungen	324	267	267	-	52	5	1	3	1
K	E.v. Finanz- u. Versicherungsdienstleistungen	1 568	1 121	1 106	15	418	29	21	1	7
66	dar. mit Finanz- u. Versicherungsdienstleistungen verbundene Tätigkeiten	1 086	768	761	7	298	20	13	1	6
L	Grundstücks- u. Wohnungswesen	1 416	1 000	992	8	363	53	32	10	11
M	E.v. freiberuflichen, wissenschaftlichen u. technischen Dienstleistungen	6 186	4 923	4 906	17	1 166	97	46	27	24
70	dar. Verwaltung u. Führung v. Unternehmen u. Betrieben; Unternehmensberatung	1 793	1 290	1 283	7	465	38	30	3	5
73	Werbung u. Marktforschung	1 345	1 139	1 139	-	194	12	2	7	3
N	E.v. sonstigen wirtschaftlichen Dienstleistungen	6 278	5 141	5 124	17	991	146	54	45	47
77	dar. Vermietung v. beweglichen Sachen	371	299	293	6	54	18	6	3	9
78	Vermittlung u. Überlassung v. Arbeitskräften	200	166	161	5	30	4	3	1	-
79	Reisebüros, -veranstalter u. E.v. sonstigen Reservierungsdienstleistungen	273	226	226	-	39	8	5	-	3
81	Gebäudebetreuung; Garten- u. Landschaftsbau	3 244	2 675	2 673	2	482	87	20	36	31
P	Erziehung u. Unterricht	1 272	1 067	1 065	2	177	28	12	2	14
Q	Gesundheits- u. Sozialwesen	764	616	611	5	127	21	13	1	7
R	Kunst, Unterhaltung u. Erholung	1 009	826	825	1	125	58	8	14	36
O + S	Öffentliche Verwaltung, Verteidigung; Sozialversicherung; E.v. sonstigen Dienstleistungen	3 941	3 294	3 292	2	514	133	30	18	85
A - S	Insgesamt	48 034	37 562	37 395	167	7 458	3 014	610	897	1 507

¹⁾ Klassifikation der Wirtschaftszweige, Ausgabe 2008 (WZ 2008), Kurzbezeichnung. - ²⁾ Ohne Automatenaufsteller und Reisegewerbe.

**Noch: 7. Gewerbebeanmeldungen in Bayern 2016 nach Regierungsbezirken
sowie nach Wirtschaftsabschnitten und ausgewählten Wirtschaftsabteilungen**

Nr. der Klassifikation ¹⁾	Wirtschaftszweig (H.v. = Herstellung von E.v. = Erbringung von)	Ge- werbe- anmel- dungen insge- samt ²⁾	davon							
			Neuerichtung			Zuzug	Übernahme			
			ins- gesamt	Neu- gründung	Um- wand- lung		ins- gesamt	Rechts- form- wechsel	Gesell- schafter- eintritt	Erbfolge/ Kauf/ Pacht
Niederbayern										
A	Land- u. Forstwirtschaft, Fischerei	239	154	153	1	13	72	2	68	2
B	Bergbau u. Gewinnung v. Steinen u. Erden	7	5	5	-	-	2	1	-	1
C	Verarbeitendes Gewerbe	689	556	553	3	69	64	17	6	41
10	dar. H.v. Nahrungs- u. Futtermitteln	60	42	41	1	1	17	3	-	14
11	Getränkeherstellung	14	9	9	-	2	3	2	-	1
13	H.v. Textilien	50	42	42	-	5	3	-	1	2
14	H.v. Bekleidung	45	39	39	-	4	2	-	-	2
16	H.v. Holz-, Flecht-, Korb- u. Korkwaren (ohne Möbel)	55	48	48	-	3	4	-	-	4
18	H.v. Druckerzeugnissen; Vervielfältigung v. bespielten Ton-, Bild- u. Datenträgern	39	31	31	-	4	4	1	-	3
25	H.v. Metallerzeugnissen	117	92	92	-	15	10	3	-	7
26	H.v. DV-Geräten, elektron. u. optischen Erzeugnissen	16	13	13	-	2	1	-	1	-
27	H.v. elektrischen Ausrüstungen	11	6	6	-	3	2	1	1	-
28	Maschinenbau	30	22	22	-	5	3	1	-	2
29	H.v. Kraftwagen u. Kraftwagenteilen	5	5	4	1	-	-	-	-	-
31	H.v. Möbeln	22	17	17	-	1	4	1	-	3
D	Energieversorgung	217	169	168	1	12	36	5	7	24
E	Wasserversorgung; Abwasser- u. Abfallentsorgung u. Beseitigung v. Umweltverschmutzungen	11	7	7	-	1	3	2	-	1
F	Baugewerbe	1 140	876	872	4	164	100	26	49	25
41	dav. Hochbau	67	54	54	-	9	4	2	1	1
42	Tiefbau	20	13	12	1	4	3	1	-	2
43	vorbereitende Baustellenarbeiten, Bauinstallation u. sonstiges Ausbaugewerbe	1 053	809	806	3	151	93	23	48	22
G	Handel; Instandhaltung u. Reparatur v. Kfz	2 629	2 124	2 106	18	292	213	59	12	142
45	dav. Handel mit Kfz; Instandhaltung u. Reparatur v. Kfz	487	392	387	5	68	27	16	2	9
46	Großhandel (ohne Handel mit Kfz)	466	362	359	3	67	37	12	2	23
47	Einzelhandel (ohne Handel mit Kfz)	1 676	1 370	1 360	10	157	149	31	8	110
H	Verkehr u. Lagerei	251	190	189	1	38	23	7	5	11
49	dar. Landverkehr u. Transport in Rohrfernleitungen	144	100	100	-	27	17	4	2	11
53	Post-, Kurier- u. Expressdienste	54	44	44	-	8	2	1	1	-
I	Gastgewerbe	754	475	475	-	19	260	33	3	224
55	dav. Beherbergung	122	68	68	-	7	47	6	1	40
56	Gastronomie	632	407	407	-	12	213	27	2	184
J	Information u. Kommunikation	357	289	284	5	66	2	1	1	-
58	dar. Verlagswesen	39	29	26	3	9	1	1	-	-
61	Telekommunikation	14	14	14	-	-	-	-	-	-
62	E. v. Dienstleistungen der Informationstechnologie	229	181	179	2	47	1	-	1	-
63	Informationsdienstleistungen	45	38	38	-	7	-	-	-	-
K	E.v. Finanz- u. Versicherungsdienstleistungen	337	236	236	-	88	13	9	1	3
66	dar. mit Finanz- u. Versicherungsdienstleistungen verbundene Tätigkeiten	281	195	195	-	76	10	7	1	2
L	Grundstücks- u. Wohnungswesen	239	185	184	1	38	16	8	4	4
M	E.v. freiberuflichen, wissenschaftlichen u. technischen Dienstleistungen	904	732	729	3	154	18	12	1	5
70	dar. Verwaltung u. Führung v. Unternehmen u. Betrieben; Unternehmensberatung	231	173	172	1	47	11	8	-	3
73	Werbung u. Marktforschung	190	159	159	-	30	1	-	-	1
N	E.v. sonstigen wirtschaftlichen Dienstleistungen	1 052	876	865	11	126	50	22	7	21
77	dar. Vermietung v. beweglichen Sachen	103	85	84	1	9	9	4	2	3
78	Vermittlung u. Überlassung v. Arbeitskräften	44	37	31	6	5	2	-	2	-
79	Reisebüros, -veranstalter u. E.v. sonstigen Reservierungsdienstleistungen	49	32	32	-	4	13	5	-	8
81	Gebäudebetreuung; Garten- u. Landschaftsbau	541	465	462	3	60	16	9	1	6
P	Erziehung u. Unterricht	174	137	137	-	30	7	2	2	3
Q	Gesundheits- u. Sozialwesen	161	130	130	-	28	3	-	-	3
R	Kunst, Unterhaltung u. Erholung	218	183	183	-	16	19	-	5	14
O + S	Öffentliche Verwaltung, Verteidigung; Sozialversicherung; E.v. sonstigen Dienstleistungen	858	694	693	1	113	51	15	2	34
A - S	Insgesamt	10 237	8 018	7 969	49	1 267	952	221	173	558

¹⁾ Klassifikation der Wirtschaftszweige, Ausgabe 2008 (WZ 2008), Kurzbezeichnung. - ²⁾ Ohne Automatenaufsteller und Reisegewerbe.

**Noch: 7. Gewerbebeanmeldungen in Bayern 2016 nach Regierungsbezirken
sowie nach Wirtschaftsabschnitten und ausgewählten Wirtschaftsabteilungen**

Nr. der Klassifikation ¹⁾	Wirtschaftszweig (H.v. = Herstellung von E.v. = Erbringung von)	Ge- werbe- anmel- dungen insge- samt ²⁾	davon							
			Neuerichtung			Zuzug	Übernahme			
			ins- gesamt	Neu- gründung	Um- wand- lung		ins- gesamt	Rechts- form- wechsel	Gesell- schafter- eintritt	Erbfolge/ Kauf/ Pacht
Oberpfalz										
A	Land- u. Forstwirtschaft, Fischerei	114	89	88	1	13	12	5	3	4
B	Bergbau u. Gewinnung v. Steinen u. Erden	2	1	1	-	-	1	1	-	-
C	Verarbeitendes Gewerbe	584	468	465	3	59	57	16	9	32
10	dar. H.v. Nahrungs- u. Futtermitteln	64	42	42	-	1	21	4	-	17
11	Getränkeherstellung	7	7	7	-	-	-	-	-	-
13	H.v. Textilien	68	61	61	-	5	2	-	1	1
14	H.v. Bekleidung	39	36	36	-	2	1	-	1	-
16	H.v. Holz-, Flecht-, Korb- u. Korkwaren (ohne Möbel)	46	42	42	-	3	1	-	-	1
18	H.v. Druckerzeugnissen; Vervielfältigung v. bespielten Ton-, Bild- u. Datenträgern	32	24	24	-	6	2	1	-	1
25	H.v. Metallzeugnissen	79	64	63	1	7	8	4	1	3
26	H.v. DV-Geräten, elektron. u. optischen Erzeugnissen	14	11	11	-	3	-	-	-	-
27	H.v. elektrischen Ausrüstungen	7	5	5	-	2	-	-	-	-
28	Maschinenbau	25	17	17	-	7	1	-	1	-
29	H.v. Kraftwagen u. Kraftwagenteilen	2	1	1	-	1	-	-	-	-
31	H.v. Möbeln	20	13	13	-	4	3	1	-	2
D	Energieversorgung	179	151	150	1	6	22	7	5	10
E	Wasserversorgung; Abwasser- u. Abfallentsorgung u. Beseitigung v. Umweltverschmutzungen	10	7	7	-	2	1	1	-	-
F	Baugewerbe	925	742	739	3	104	79	15	42	22
41	dav. Hochbau	59	45	43	2	7	7	2	-	5
42	Tiefbau	24	19	19	-	3	2	-	2	-
43	vorbereitende Baustellenarbeiten, Bauinstallation u. sonstiges Ausbaugewerbe	842	678	677	1	94	70	13	40	17
G	Handel; Instandhaltung u. Reparatur v. Kfz	2 062	1 653	1 639	14	219	190	55	24	111
45	dav. Handel mit Kfz; Instandhaltung u. Reparatur v. Kfz	326	258	253	5	52	16	2	2	12
46	Großhandel (ohne Handel mit Kfz)	451	361	356	5	60	30	8	8	14
47	Einzelhandel (ohne Handel mit Kfz)	1 285	1 034	1 030	4	107	144	45	14	85
H	Verkehr u. Lagerei	187	153	152	1	22	12	2	2	8
49	dar. Landverkehr u. Transport in Rohrfernleitungen	121	96	95	1	15	10	1	2	7
53	Post-, Kurier- u. Expressdienste	25	19	19	-	4	2	1	-	1
I	Gastgewerbe	623	352	351	1	14	257	17	7	233
55	dav. Beherbergung	56	32	32	-	-	24	5	-	19
56	Gastronomie	567	320	319	1	14	233	12	7	214
J	Information u. Kommunikation	311	253	251	2	53	5	2	2	1
58	dar. Verlagswesen	35	27	27	-	6	2	1	-	1
61	Telekommunikation	8	7	6	1	1	-	-	-	-
62	E. v. Dienstleistungen der Informationstechnologie	210	171	170	1	37	2	1	1	-
63	Informationsdienstleistungen	31	25	25	-	5	1	-	1	-
K	E.v. Finanz- u. Versicherungsdienstleistungen	268	200	199	1	62	6	4	1	1
66	dar. mit Finanz- u. Versicherungsdienstleistungen verbundene Tätigkeiten	224	163	162	1	56	5	3	1	1
L	Grundstücks- u. Wohnungswesen	187	146	146	-	28	13	4	3	6
M	E.v. freiberuflichen, wissenschaftlichen u. technischen Dienstleistungen	814	680	678	2	119	15	9	1	5
70	dar. Verwaltung u. Führung v. Unternehmen u. Betrieben; Unternehmensberatung	190	140	140	-	44	6	4	-	2
73	Werbung u. Marktforschung	226	200	200	-	25	1	1	-	-
N	E.v. sonstigen wirtschaftlichen Dienstleistungen	770	664	662	2	78	28	9	6	13
77	dar. Vermietung v. beweglichen Sachen	91	80	80	-	4	7	-	1	6
78	Vermittlung u. Überlassung v. Arbeitskräften	31	25	23	2	3	3	2	1	-
79	Reisebüros, -veranstalter u. E.v. sonstigen Reservierungsdienstleistungen	32	25	25	-	3	4	2	-	2
81	Gebäudebetreuung; Garten- u. Landschaftsbau	367	315	315	-	41	11	3	4	4
P	Erziehung u. Unterricht	208	179	179	-	17	12	7	2	3
Q	Gesundheits- u. Sozialwesen	137	124	123	1	6	7	3	1	3
R	Kunst, Unterhaltung u. Erholung	271	230	230	-	23	18	3	7	8
O + S	Öffentliche Verwaltung, Verteidigung; Sozialversicherung; E.v. sonstigen Dienstleistungen	674	554	554	-	74	46	9	9	28
A - S	Insgesamt	8 326	6 646	6 614	32	899	781	169	124	488

¹⁾ Klassifikation der Wirtschaftszweige, Ausgabe 2008 (WZ 2008), Kurzbezeichnung. - ²⁾ Ohne Automatenaufsteller und Reisegewerbe.

**Noch: 7. Gewerbebeanmeldungen in Bayern 2016 nach Regierungsbezirken
sowie nach Wirtschaftsabschnitten und ausgewählten Wirtschaftsabteilungen**

Nr. der Klassi- fikation ¹⁾	Wirtschaftszweig (H.v. = Herstellung von E.v. = Erbringung von)	Ge- werbe- anmel- dungen insge- samt ²⁾	davon							
			Neuerrichtung			Zuzug	Übernahme			
			ins- gesamt	Neu- gründung	Um- wand- lung		ins- gesamt	Rechts- form- wechsel	Gesell- schafter- eintritt	Erbfolge/ Kauf/ Pacht
Oberfranken										
A	Land- u. Forstwirtschaft, Fischerei	120	99	99	-	12	9	1	-	8
B	Bergbau u. Gewinnung v. Steinen u. Erden	3	1	1	-	1	1	-	-	1
C	Verarbeitendes Gewerbe	503	388	383	5	62	53	20	6	27
10	dar. H.v. Nahrungs- u. Futtermitteln	68	49	46	3	2	17	4	-	13
11	Getränkeherstellung	16	11	11	-	1	4	3	-	1
13	H.v. Textilien	55	48	48	-	7	-	-	-	-
14	H.v. Bekleidung	30	26	26	-	3	1	-	-	1
16	H.v. Holz-, Flecht-, Korb- u. Korkwaren (ohne Möbel)	51	40	40	-	6	5	1	1	3
18	H.v. Druckerzeugnissen; Vervielfältigung v. bespielten Ton-, Bild- u. Datenträgern	32	22	21	1	7	3	2	-	1
25	H.v. Metallerzeugnissen	46	34	34	-	8	4	2	-	2
26	H.v. DV-Geräten, elektron. u. optischen Erzeugnissen	3	2	2	-	1	-	-	-	-
27	H.v. elektrischen Ausrüstungen	7	5	5	-	1	1	-	-	1
28	Maschinenbau	13	8	8	-	3	2	1	-	1
29	H.v. Kraftwagen u. Kraftwagenteilen	9	5	5	-	4	-	-	-	-
31	H.v. Möbeln	19	10	10	-	3	6	2	2	2
D	Energieversorgung	165	135	134	1	12	18	7	2	9
E	Wasserversorgung; Abwasser- u. Abfallentsorgung u. Beseitigung v. Umweltverschmutzungen	14	13	7	6	1	-	-	-	-
F	Baugewerbe	616	471	471	-	72	73	20	36	17
41	dav. Hochbau	33	26	26	-	3	4	2	2	-
42	Tiefbau	13	11	11	-	1	1	-	-	1
43	vorbereitende Baustellenarbeiten, Bauinstallation u. sonstiges Ausbaugewerbe	570	434	434	-	68	68	18	34	16
G	Handel; Instandhaltung u. Reparatur v. Kfz	1 779	1 430	1 408	22	195	154	52	9	93
45	dav. Handel mit Kfz; Instandhaltung u. Reparatur v. Kfz	261	224	221	3	26	11	2	-	9
46	Großhandel (ohne Handel mit Kfz)	333	248	242	6	66	19	7	1	11
47	Einzelhandel (ohne Handel mit Kfz)	1 185	958	945	13	103	124	43	8	73
H	Verkehr u. Lagerei	147	102	97	5	25	20	8	-	12
49	dar. Landverkehr u. Transport in Rohrfernleitungen	84	54	51	3	15	15	6	-	9
53	Post-, Kurier- u. Expressdienste	33	25	24	1	4	4	1	-	3
I	Gastgewerbe	648	440	438	2	9	199	26	7	166
55	dav. Beherbergung	100	60	60	-	1	39	3	-	36
56	Gastronomie	548	380	378	2	8	160	23	7	130
J	Information u. Kommunikation	314	232	227	5	71	11	8	1	2
58	dar. Verlagswesen	26	16	15	1	6	4	2	-	2
61	Telekommunikation	13	7	7	-	6	-	-	-	-
62	E. v. Dienstleistungen der Informationstechnologie	193	142	139	3	46	5	4	1	-
63	Informationsdienstleistungen	41	34	33	1	7	-	-	-	-
K	E.v. Finanz- u. Versicherungsdienstleistungen	334	241	237	4	78	15	11	2	2
66	dar. mit Finanz- u. Versicherungsdienstleistungen verbundene Tätigkeiten	291	213	212	1	68	10	8	1	1
L	Grundstücks- u. Wohnungswesen	151	110	110	-	21	20	10	2	8
M	E.v. freiberuflichen, wissenschaftlichen u. technischen Dienstleistungen	759	635	632	3	105	19	11	5	3
70	dar. Verwaltung u. Führung v. Unternehmen u. Betrieben; Unternehmensberatung	168	133	131	2	30	5	3	2	-
73	Werbung u. Marktforschung	195	177	177	-	16	2	2	-	-
N	E.v. sonstigen wirtschaftlichen Dienstleistungen	730	603	598	5	106	21	14	4	3
77	dar. Vermietung v. beweglichen Sachen	54	47	46	1	4	3	3	-	-
78	Vermittlung u. Überlassung v. Arbeitskräften	26	20	19	1	1	5	1	4	-
79	Reisebüros, -veranstalter u. E.v. sonstigen Reservierungsdienstleistungen	39	31	31	-	5	3	2	-	1
81	Gebäudebetreuung; Garten- u. Landschaftsbau	314	263	263	-	47	4	3	-	1
P	Erziehung u. Unterricht	181	153	153	-	25	3	-	3	-
Q	Gesundheits- u. Sozialwesen	133	112	112	-	16	5	4	-	1
R	Kunst, Unterhaltung u. Erholung	233	194	194	-	18	21	5	4	12
O + S	Öffentliche Verwaltung, Verteidigung; Sozialversicherung; E.v. sonstigen Dienstleistungen	680	538	538	-	94	48	24	2	22
A - S	Insgesamt	7 510	5 897	5 839	58	923	690	221	83	386

¹⁾ Klassifikation der Wirtschaftszweige, Ausgabe 2008 (WZ 2008), Kurzbezeichnung. - ²⁾ Ohne Automatenaufsteller und Reisegewerbe.

**Noch: 7. Gewerbeanmeldungen in Bayern 2016 nach Regierungsbezirken
sowie nach Wirtschaftsabschnitten und ausgewählten Wirtschaftsabteilungen**

Nr. der Klassifikation ¹⁾	Wirtschaftszweig (H.v. = Herstellung von E.v. = Erbringung von)	Gewerbeanmeldungen insgesamt ²⁾	davon							
			Neuerrichtung			Zuzug	Übernahme			
			insgesamt	Neugründung	Umwandlung		insgesamt	Rechtsformwechsel	Gesellschaftereintritt	Erbfolge/Kauf/Pacht
Mittelfranken										
A	Land- u. Forstwirtschaft, Fischerei	93	75	75	-	12	6	2	-	4
B	Bergbau u. Gewinnung v. Steinen u. Erden	8	6	6	-	2	-	-	-	-
C	Verarbeitendes Gewerbe	729	561	551	10	99	69	31	8	30
10	dar. H.v. Nahrungs- u. Futtermitteln	81	58	58	-	1	22	10	-	12
11	Getränkeherstellung	16	15	14	1	1	-	-	-	-
13	H.v. Textilien	71	61	61	-	10	-	-	-	-
14	H.v. Bekleidung	45	41	41	-	2	2	-	-	2
16	H.v. Holz-, Flecht-, Korb- u. Korkwaren (ohne Möbel)	40	33	32	1	5	2	1	-	1
18	H.v. Druckerzeugnissen; Vervielfältigung v. bespielten Ton-, Bild- u. Datenträgern	73	52	52	-	16	5	1	2	2
25	H.v. Metallenerzeugnissen	67	45	44	1	12	10	6	-	4
26	H.v. DV-Geräten, elektron. u. optischen Erzeugnissen	34	23	22	1	4	7	6	1	-
27	H.v. elektrischen Ausrüstungen	17	15	14	1	1	1	-	1	-
28	Maschinenbau	27	15	13	2	9	3	3	-	-
29	H.v. Kraftwagen u. Kraftwagenteilen	9	6	6	-	2	1	-	-	1
31	H.v. Möbeln	10	8	8	-	-	2	-	1	1
D	Energieversorgung	199	164	164	-	8	27	4	-	23
E	Wasserversorgung; Abwasser- u. Abfallentsorgung u. Beseitigung v. Umweltverschmutzungen	18	14	14	-	3	1	-	-	1
F	Baugewerbe	1 851	1 512	1 510	2	222	117	14	72	31
41	dav. Hochbau	152	131	130	1	12	9	2	5	2
42	Tiefbau	14	12	12	-	1	1	-	1	-
43	vorbereitende Baustellenarbeiten, Bauinstallation u. sonstiges Ausbaugewerbe	1 685	1 369	1 368	1	209	107	12	66	29
G	Handel; Instandhaltung u. Reparatur v. Kfz	3 238	2 535	2 510	25	376	327	109	16	202
45	dav. Handel mit Kfz; Instandhaltung u. Reparatur v. Kfz	466	378	373	5	59	29	8	2	19
46	Großhandel (ohne Handel mit Kfz)	645	470	466	4	129	46	22	1	23
47	Einzelhandel (ohne Handel mit Kfz)	2 127	1 687	1 671	16	188	252	79	13	160
H	Verkehr u. Lagerei	493	392	391	1	68	33	6	4	23
49	dar. Landverkehr u. Transport in Rohrfernleitungen	199	144	144	-	31	24	3	3	18
53	Post-, Kurier- u. Expressdienste	210	188	188	-	17	5	-	1	4
I	Gastgewerbe	1 190	634	628	6	28	528	25	17	486
55	dav. Beherbergung	108	80	80	-	2	26	3	-	23
56	Gastronomie	1 082	554	548	6	26	502	22	17	463
J	Information u. Kommunikation	615	481	476	5	116	18	8	3	7
58	dar. Verlagswesen	41	34	34	-	4	3	1	2	-
61	Telekommunikation	15	10	10	-	1	4	-	-	4
62	E. v. Dienstleistungen der Informationstechnologie	405	309	306	3	87	9	6	1	2
63	Informationsdienstleistungen	112	95	93	2	16	1	1	-	-
K	E.v. Finanz- u. Versicherungsdienstleistungen	504	388	383	5	111	5	5	-	-
66	dar. mit Finanz- u. Versicherungsdienstleistungen verbundene Tätigkeiten	435	332	332	-	100	3	3	-	-
L	Grundstücks- u. Wohnungswesen	366	272	272	-	75	19	11	4	4
M	E.v. freiberuflichen, wissenschaftlichen u. technischen Dienstleistungen	1 392	1 141	1 139	2	222	29	14	4	11
70	dar. Verwaltung u. Führung v. Unternehmen u. Betrieben; Unternehmensberatung	303	226	226	-	71	6	2	2	2
73	Werbung u. Marktforschung	480	418	417	1	56	6	3	-	3
N	E.v. sonstigen wirtschaftlichen Dienstleistungen	1 758	1 492	1 490	2	215	51	19	6	26
77	dar. Vermietung v. beweglichen Sachen	108	81	80	1	16	11	2	1	8
78	Vermittlung u. Überlassung v. Arbeitskräften	64	52	51	1	10	2	1	-	1
79	Reisebüros, -veranstalter u. E.v. sonstigen Reservierungsdienstleistungen	53	43	43	-	5	5	1	-	4
81	Gebäudebetreuung; Garten- u. Landschaftsbau	776	654	654	-	98	24	9	3	12
P	Erziehung u. Unterricht	322	284	284	-	29	9	-	2	7
Q	Gesundheits- u. Sozialwesen	197	156	156	-	35	6	6	-	-
R	Kunst, Unterhaltung u. Erholung	390	316	315	1	47	27	4	4	19
O + S	Öffentliche Verwaltung, Verteidigung; Sozialversicherung; E.v. sonstigen Dienstleistungen	1 651	1 299	1 297	2	170	182	34	7	141
A - S	Insgesamt	15 014	11 722	11 661	61	1 838	1 454	292	147	1 015

¹⁾ Klassifikation der Wirtschaftszweige, Ausgabe 2008 (WZ 2008), Kurzbezeichnung. - ²⁾ Ohne Automatenaufsteller und Reisegewerbe.

**Noch: 7. Gewerbebeanmeldungen in Bayern 2016 nach Regierungsbezirken
sowie nach Wirtschaftsabschnitten und ausgewählten Wirtschaftsabteilungen**

Nr. der Klassi- fikation ¹⁾	Wirtschaftszweig (H.v. = Herstellung von E.v. = Erbringung von)	Ge- werbe- anmel- dungen insge- samt ²⁾	davon							
			Neuerrichtung			Zuzug	Übernahme			
			ins- gesamt	Neu- gründung	Um- wand- lung		ins- gesamt	Rechts- form- wechsel	Gesell- schafter- eintritt	Erbfolge/ Kauf/ Pacht
Unterfranken										
A	Land- u. Forstwirtschaft, Fischerei	86	75	74	1	9	2	-	1	1
B	Bergbau u. Gewinnung v. Steinen u. Erden	2	1	1	-	1	-	-	-	-
C	Verarbeitendes Gewerbe	681	528	522	6	73	80	44	2	34
10	dar. H.v. Nahrungs- u. Futtermitteln	91	69	69	-	2	20	10	-	10
11	Getränkeherstellung	22	19	18	1	-	3	2	-	1
13	H.v. Textilien	66	57	56	1	6	3	2	-	1
14	H.v. Bekleidung	26	23	23	-	2	1	-	-	1
16	H.v. Holz-, Flecht-, Korb- u. Korkwaren (ohne Möbel)	44	34	34	-	6	4	-	-	4
18	H.v. Druckerzeugnissen; Vervielfältigung v. bespielten Ton-, Bild- u. Datenträgern	54	35	33	2	13	6	5	1	-
25	H.v. Metallerzeugnissen	82	58	58	-	10	14	8	-	6
26	H.v. DV-Geräten, elektron. u. optischen Erzeugnissen	22	14	13	1	4	4	4	-	-
27	H.v. elektrischen Ausrüstungen	5	4	4	-	-	1	-	-	1
28	Maschinenbau	26	17	17	-	6	3	3	-	-
29	H.v. Kraftwagen u. Kraftwagenteilen	13	12	12	-	-	1	-	-	1
31	H.v. Möbeln	23	20	20	-	2	1	1	-	-
D	Energieversorgung	183	166	164	2	3	14	-	2	12
E	Wasserversorgung; Abwasser- u. Abfallentsorgung u. Beseitigung v. Umweltverschmutzungen	12	7	7	-	5	-	-	-	-
F	Baugewerbe	877	684	681	3	136	57	26	18	13
41	dav. Hochbau	35	32	32	-	3	-	-	-	-
42	Tiefbau	14	10	10	-	4	-	-	-	-
43	vorbereitende Baustellenarbeiten, Bauinstallation u. sonstiges Ausbaugewerbe	828	642	639	3	129	57	26	18	13
G	Handel; Instandhaltung u. Reparatur v. Kfz	2 456	1 970	1 953	17	287	199	68	22	109
45	dav. Handel mit Kfz; Instandhaltung u. Reparatur v. Kfz	378	298	295	3	52	28	6	4	18
46	Großhandel (ohne Handel mit Kfz)	507	388	385	3	87	32	12	6	14
47	Einzelhandel (ohne Handel mit Kfz)	1 571	1 284	1 273	11	148	139	50	12	77
H	Verkehr u. Lagerei	241	183	183	-	39	19	6	1	12
49	dar. Landverkehr u. Transport in Rohrfernleitungen	138	96	96	-	27	15	3	1	11
53	Post-, Kurier- u. Expressdienste	53	46	46	-	5	2	1	-	1
I	Gastgewerbe	692	518	517	1	20	154	17	2	135
55	dav. Beherbergung	102	80	80	-	3	19	4	-	15
56	Gastronomie	590	438	437	1	17	135	13	2	120
J	Information u. Kommunikation	453	337	334	3	99	17	16	-	1
58	dar. Verlagswesen	43	25	25	-	8	10	9	-	1
61	Telekommunikation	16	12	12	-	4	-	-	-	-
62	E. v. Dienstleistungen der Informationstechnologie	313	235	232	3	72	6	6	-	-
63	Informationsdienstleistungen	43	37	37	-	6	-	-	-	-
K	E.v. Finanz- u. Versicherungsdienstleistungen	425	312	299	13	103	10	5	1	4
66	dar. mit Finanz- u. Versicherungsdienstleistungen verbundene Tätigkeiten	307	224	224	-	73	10	5	1	4
L	Grundstücks- u. Wohnungswesen	242	175	173	2	54	13	6	2	5
M	E.v. freiberuflichen, wissenschaftlichen u. technischen Dienstleistungen	1 111	890	887	3	199	22	16	2	4
70	dar. Verwaltung u. Führung v. Unternehmen u. Betrieben; Unternehmensberatung	279	211	211	-	62	6	5	1	-
73	Werbung u. Marktforschung	298	254	253	1	42	2	1	-	1
N	E.v. sonstigen wirtschaftlichen Dienstleistungen	1 004	833	831	2	150	21	12	-	9
77	dar. Vermietung v. beweglichen Sachen	94	78	78	-	8	8	6	-	2
78	Vermittlung u. Überlassung v. Arbeitskräften	42	31	31	-	10	1	1	-	-
79	Reisebüros, -veranstalter u. E.v. sonstigen Reservierungsdienstleistungen	46	36	36	-	5	5	-	-	5
81	Gebäudebetreuung; Garten- u. Landschaftsbau	445	376	375	1	66	3	2	-	1
P	Erziehung u. Unterricht	230	198	197	1	22	10	3	1	6
Q	Gesundheits- u. Sozialwesen	164	142	142	-	21	1	1	-	-
R	Kunst, Unterhaltung u. Erholung	288	242	242	-	25	21	2	7	12
O + S	Öffentliche Verwaltung, Verteidigung; Sozialversicherung; E.v. sonstigen Dienstleistungen	960	787	787	-	131	42	12	3	27
A - S	Insgesamt	10 107	8 048	7 994	54	1 377	682	234	64	384

¹⁾ Klassifikation der Wirtschaftszweige, Ausgabe 2008 (WZ 2008), Kurzbezeichnung. - ²⁾ Ohne Automatenaufsteller und Reisegewerbe.

**Noch: 7. Gewerbebeanmeldungen in Bayern 2016 nach Regierungsbezirken
sowie nach Wirtschaftsabschnitten und ausgewählten Wirtschaftsabteilungen**

Nr. der Klassifikation ¹⁾	Wirtschaftszweig (H.v. = Herstellung von E.v. = Erbringung von)	Ge- werbe- anmel- dungen insge- samt ²⁾	davon							
			Neuerrichtung			Zuzug	Übernahme			
			ins- gesamt	Neu- gründung	Um- wand- lung		ins- gesamt	Rechts- form- wechsel	Gesell- schafter- eintritt	Erbfolge/ Kauf/ Pacht
Schwaben										
A	Land- u. Forstwirtschaft, Fischerei	196	166	166	-	23	7	2	1	4
B	Bergbau u. Gewinnung v. Steinen u. Erden	6	3	2	1	-	3	1	-	2
C	Verarbeitendes Gewerbe	966	738	730	8	150	78	32	10	36
10	dar. H.v. Nahrungs- u. Futtermitteln	109	77	77	-	5	27	8	2	17
11	Getränkeherstellung	22	18	17	1	1	3	1	-	2
13	H.v. Textilien	90	76	76	-	11	3	1	2	-
14	H.v. Bekleidung	62	56	55	1	5	1	-	-	1
16	H.v. Holz-, Flecht-, Korb- u. Korkwaren (ohne Möbel)	45	31	31	-	10	4	3	-	1
18	H.v. Druckerzeugnissen; Vervielfältigung v. bespielten Ton-, Bild- u. Datenträgern	43	32	32	-	8	3	-	-	3
25	H.v. Metallerzeugnissen	103	72	72	-	19	12	5	3	4
26	H.v. DV-Geräten, elektron. u. optischen Erzeugnissen	40	26	26	-	12	2	2	-	-
27	H.v. elektrischen Ausrüstungen	30	23	21	2	6	1	1	-	-
28	Maschinenbau	47	28	27	1	16	3	1	-	2
29	H.v. Kraftwagen u. Kraftwagenteilen	14	13	13	-	-	1	-	1	-
31	H.v. Möbeln	25	21	21	-	3	1	-	-	1
D	Energieversorgung	264	217	215	2	12	35	8	5	22
E	Wasserversorgung; Abwasser- u. Abfallentsorgung u. Beseitigung v. Umweltverschmutzungen	13	9	9	-	2	2	1	-	1
F	Baugewerbe	1 966	1 465	1 460	5	329	172	52	109	11
41	dav. Hochbau	100	67	66	1	20	13	2	11	-
42	Tiefbau	30	26	26	-	3	1	1	-	-
43	vorbereitende Baustellenarbeiten, Bauinstallation u. sonstiges Ausbaugewerbe	1 836	1 372	1 368	4	306	158	49	98	11
G	Handel; Instandhaltung u. Reparatur v. Kfz	3 943	3 168	3 138	30	501	274	74	20	180
45	dav. Handel mit Kfz; Instandhaltung u. Reparatur v. Kfz	587	474	468	6	75	38	12	4	22
46	Großhandel (ohne Handel mit Kfz)	853	661	655	6	147	45	12	5	28
47	Einzelhandel (ohne Handel mit Kfz)	2 503	2 033	2 015	18	279	191	50	11	130
H	Verkehr u. Lagerei	418	340	339	1	52	26	14	5	7
49	dar. Landverkehr u. Transport in Rohrfernleitungen	276	221	221	-	36	19	8	5	6
53	Post-, Kurier- u. Expressdienste	72	60	60	-	10	2	1	-	1
I	Gastgewerbe	1 187	847	846	1	30	310	29	15	266
55	dav. Beherbergung	146	93	92	1	3	50	8	1	41
56	Gastronomie	1 041	754	754	-	27	260	21	14	225
J	Information u. Kommunikation	630	477	475	2	137	16	9	4	3
58	dar. Verlagswesen	66	44	44	-	20	2	1	1	-
61	Telekommunikation	20	19	19	-	1	-	-	-	-
62	E. v. Dienstleistungen der Informationstechnologie	407	304	302	2	94	9	5	1	3
63	Informationsdienstleistungen	74	54	54	-	17	3	1	2	-
K	E.v. Finanz- u. Versicherungsdienstleistungen	549	394	392	2	140	15	9	1	5
66	dar. mit Finanz- u. Versicherungsdienstleistungen verbundene Tätigkeiten	457	330	330	-	117	10	5	1	4
L	Grundstücks- u. Wohnungswesen	436	314	312	2	97	25	12	4	9
M	E.v. freiberuflichen, wissenschaftlichen u. technischen Dienstleistungen	1 553	1 268	1 259	9	254	31	19	8	4
70	dar. Verwaltung u. Führung v. Unternehmen u. Betrieben; Unternehmensberatung	384	291	289	2	83	10	5	3	2
73	Werbung u. Marktforschung	415	369	367	2	42	4	3	-	1
N	E.v. sonstigen wirtschaftlichen Dienstleistungen	1 738	1 414	1 412	2	264	60	24	14	22
77	dar. Vermietung v. beweglichen Sachen	164	131	131	-	24	9	4	2	3
78	Vermittlung u. Überlassung v. Arbeitskräften	57	42	41	1	9	6	1	5	-
79	Reisebüros, -veranstalter u. E.v. sonstigen Reservierungsdienstleistungen	94	74	74	-	11	9	3	1	5
81	Gebäudebetreuung; Garten- u. Landschaftsbau	813	677	676	1	114	22	9	4	9
P	Erziehung u. Unterricht	406	337	337	-	58	11	2	4	5
Q	Gesundheits- u. Sozialwesen	280	235	234	1	37	8	5	2	1
R	Kunst, Unterhaltung u. Erholung	456	366	366	-	57	33	5	6	22
O + S	Öffentliche Verwaltung, Verteidigung; Sozialversicherung; E.v. sonstigen Dienstleistungen	1 590	1 316	1 315	1	213	61	18	10	33
A - S	Insgesamt	16 597	13 074	13 007	67	2 356	1 167	316	218	633

¹⁾ Klassifikation der Wirtschaftszweige, Ausgabe 2008 (WZ 2008), Kurzbezeichnung. - ²⁾ Ohne Automatenaufsteller und Reisegewerbe.

**8. Gewerbeabmeldungen in Bayern 2016 nach Regierungsbezirken
sowie nach Wirtschaftsabschnitten und ausgewählten Wirtschaftsabteilungen**

Nr. der Klassifikation ¹⁾	Wirtschaftszweig (H.v. = Herstellung von E.v. = Erbringung von)	Gewerbeabmeldungen insgesamt ²⁾	davon							
			Aufgabe			Fortzug	Übergabe			
			insgesamt	vollständige Aufgabe	Umwandlung		insgesamt	Rechtsformwechsel	Gesellschafteraustritt	Erbfolge/Verkauf/Verpachtung
Oberbayern										
A	Land- u. Forstwirtschaft, Fischerei	295	237	236	1	44	14	6	4	4
B	Bergbau u. Gewinnung v. Steinen u. Erden	34	27	25	2	4	3	1	1	1
C	Verarbeitendes Gewerbe	2 014	1 457	1 437	20	381	176	56	59	61
10	dar. H.v. Nahrungs- u. Futtermitteln	226	173	173	-	21	32	6	5	21
11	Getränkeherstellung	19	14	14	-	1	4	4	-	-
13	H.v. Textilien	141	112	111	1	23	6	3	2	1
14	H.v. Bekleidung	163	132	132	-	30	1	-	1	-
16	H.v. Holz-, Flecht-, Korb- u. Korkwaren (ohne Möbel)	102	72	72	-	20	10	3	1	6
18	H.v. Druckerzeugnissen; Vervielfältigung v. bespielten Ton-, Bild- u. Datenträgern	167	112	112	-	43	12	6	1	5
25	H.v. Metallerzeugnissen	216	140	140	-	26	50	11	37	2
26	H.v. DV-Geräten, elektron. u. optischen Erzeugnissen	128	80	73	7	42	6	2	2	2
27	H.v. elektrischen Ausrüstungen	66	40	37	3	22	4	1	1	2
28	Maschinenbau	89	54	53	1	26	9	3	4	2
29	H.v. Kraftwagen u. Kraftwagenteilen	25	20	18	2	3	2	-	-	2
31	H.v. Möbeln	58	41	41	-	14	3	1	1	1
D	Energieversorgung	216	146	143	3	22	48	7	17	24
E	Wasserversorgung; Abwasser- u. Abfallentsorgung u. Beseitigung v. Umweltverschmutzungen	54	35	33	2	12	7	1	3	3
F	Baugewerbe	6 255	4 403	4 394	9	797	1 055	104	895	56
41	dav. Hochbau	228	155	155	-	52	21	5	13	3
42	Tiefbau	79	60	59	1	18	1	1	-	-
43	vorbereitende Baustellenarbeiten, Bauinstallation u. sonstiges Ausbaugewerbe	5 948	4 188	4 180	8	727	1 033	98	882	53
G	Handel; Instandhaltung u. Reparatur v. Kfz	8 148	6 412	6 352	60	1 172	564	189	141	234
45	dav. Handel mit Kfz; Instandhaltung u. Reparatur v. Kfz	1 084	837	830	7	189	58	23	12	23
46	Großhandel (ohne Handel mit Kfz)	2 187	1 666	1 648	18	411	110	48	30	32
47	Einzelhandel (ohne Handel mit Kfz)	4 877	3 909	3 874	35	572	396	118	99	179
H	Verkehr u. Lagerei	1 498	1 230	1 223	7	176	92	23	17	52
49	dar. Landverkehr u. Transport in Rohrfernleitungen	999	810	810	-	110	79	18	11	50
53	Post-, Kurier- u. Expressdienste	289	262	260	2	25	2	-	2	-
I	Gastgewerbe	2 906	2 332	2 320	12	67	507	56	96	355
55	dav. Beherbergung	367	253	252	1	14	100	21	13	66
56	Gastronomie	2 539	2 079	2 068	11	53	407	35	83	289
J	Information u. Kommunikation	2 052	1 513	1 499	14	460	79	38	29	12
58	dar. Verlagswesen	215	159	155	4	45	11	9	1	1
61	Telekommunikation	63	51	51	-	10	2	-	1	1
62	E. v. Dienstleistungen der Informationstechnologie	1 292	949	941	8	298	45	24	14	7
63	Informationsdienstleistungen	223	164	163	1	52	7	2	4	1
K	E.v. Finanz- u. Versicherungsdienstleistungen	1 343	906	894	12	378	59	25	21	13
66	dar. mit Finanz- u. Versicherungsdienstleistungen verbundene Tätigkeiten	1 100	775	772	3	288	37	18	11	8
L	Grundstücks- u. Wohnungswesen	1 125	769	760	9	295	61	26	26	9
M	E.v. freiberuflichen, wissenschaftlichen u. technischen Dienstleistungen	4 397	3 328	3 302	26	926	143	57	69	17
70	dar. Verwaltung u. Führung v. Unternehmen u. Betrieben; Unternehmensberatung	1 273	865	850	15	361	47	27	15	5
73	Werbung u. Marktforschung	1 059	899	898	1	139	21	3	15	3
N	E.v. sonstigen wirtschaftlichen Dienstleistungen	5 753	4 734	4 717	17	827	192	69	75	48
77	dar. Vermietung v. beweglichen Sachen	287	216	213	3	38	33	15	6	12
78	Vermittlung u. Überlassung v. Arbeitskräften	153	111	108	3	25	17	1	13	3
79	Reisebüros, -veranstalter u. E.v. sonstigen Reservierungsdienstleistungen	237	178	178	-	49	10	5	2	3
81	Gebäudebetreuung; Garten- u. Landschaftsbau	3 004	2 543	2 537	6	379	82	26	33	23
P	Erziehung u. Unterricht	756	551	550	1	176	29	7	7	15
Q	Gesundheits- u. Sozialwesen	616	495	491	4	98	23	14	7	2
R	Kunst, Unterhaltung u. Erholung	752	576	575	1	121	55	8	25	22
O + S	Öffentliche Verwaltung, Verteidigung; Sozialversicherung; E.v. sonstigen Dienstleistungen	3 366	2 715	2 710	5	496	155	43	34	78
A - S	Insgesamt	41 580	31 866	31 661	205	6 452	3 262	730	1 526	1 006

¹⁾ Klassifikation der Wirtschaftszweige, Ausgabe 2008 (WZ 2008), Kurzbezeichnung. - ²⁾ Ohne Automatenaufsteller und Reisegewerbe.

**Noch: 8. Gewerbeabmeldungen in Bayern 2016 nach Regierungsbezirken
sowie nach Wirtschaftsabschnitten und ausgewählten Wirtschaftsabteilungen**

Nr. der Klassifikation ¹⁾	Wirtschaftszweig (H.v. = Herstellung von E.v. = Erbringung von)	Gewerbeabmeldungen insgesamt ²⁾	davon							
			Aufgabe			Fortzug	Übergabe			
			insgesamt	vollständige Aufgabe	Umwandlung		insgesamt	Rechtsformwechsel	Gesellschafteraustritt	Erfolge/Verkauf/Verpachtung
Niederbayern										
A	Land- u. Forstwirtschaft, Fischerei	289	92	91	1	5	192	1	187	4
B	Bergbau u. Gewinnung v. Steinen u. Erden	8	7	7	-	-	1	-	1	-
C	Verarbeitendes Gewerbe	545	398	391	7	80	67	23	7	37
10	dar. H.v. Nahrungs- u. Futtermitteln	73	57	55	2	2	14	3	-	11
11	Getränkeherstellung	11	6	6	-	2	3	3	-	-
13	H.v. Textilien	35	26	25	1	7	2	1	1	-
14	H.v. Bekleidung	38	29	29	-	7	2	-	-	2
16	H.v. Holz-, Flecht-, Korb- u. Korkwaren (ohne Möbel)	33	25	24	1	3	5	1	-	4
18	H.v. Druckerzeugnissen; Vervielfältigung v. bespielten Ton-, Bild- u. Datenträgern	25	19	19	-	3	3	1	-	2
25	H.v. Metallerzeugnissen	81	52	52	-	16	13	5	1	7
26	H.v. DV-Geräten, elektron. u. optischen Erzeugnissen	22	16	15	1	1	5	-	2	3
27	H.v. elektrischen Ausrüstungen	17	11	11	-	5	1	-	-	1
28	Maschinenbau	27	20	20	-	3	4	1	2	1
29	H.v. Kraftwagen u. Kraftwagenteilen	5	4	4	-	-	1	1	-	-
31	H.v. Möbeln	12	11	11	-	-	1	1	-	-
D	Energieversorgung	159	83	82	1	22	54	7	17	30
E	Wasserversorgung; Abwasser- u. Abfallentsorgung u. Beseitigung v. Umweltverschmutzungen	15	8	8	-	2	5	3	1	1
F	Baugewerbe	1 053	806	800	6	142	105	33	47	25
41	dav. Hochbau	67	48	48	-	8	11	6	3	2
42	Tiefbau	16	11	10	1	2	3	1	1	1
43	vorbereitende Baustellenarbeiten, Bauintallation u. sonstiges Ausbaugewerbe	970	747	742	5	132	91	26	43	22
G	Handel; Instandhaltung u. Reparatur v. Kfz	2 511	1 984	1 964	20	303	224	58	32	134
45	dav. Handel mit Kfz; Instandhaltung u. Reparatur v. Kfz	393	301	296	5	62	30	11	7	12
46	Großhandel (ohne Handel mit Kfz)	469	376	373	3	61	32	13	5	14
47	Einzelhandel (ohne Handel mit Kfz)	1 649	1 307	1 295	12	180	162	34	20	108
H	Verkehr u. Lagerei	298	240	237	3	31	27	9	5	13
49	dar. Landverkehr u. Transport in Rohrfernleitungen	173	137	136	1	19	17	6	-	11
53	Post-, Kurier- u. Expressdienste	90	75	75	-	8	7	1	4	2
I	Gastgewerbe	811	596	594	2	17	198	32	22	144
55	dav. Beherbergung	158	109	108	1	1	48	10	5	33
56	Gastronomie	653	487	486	1	16	150	22	17	111
J	Information u. Kommunikation	267	195	186	9	66	6	5	-	1
58	dar. Verlagswesen	34	26	22	4	7	1	1	-	-
61	Telekommunikation	11	8	7	1	2	1	1	-	-
62	E. v. Dienstleistungen der Informationstechnologie	172	120	116	4	49	3	3	-	-
63	Informationsdienstleistungen	30	25	25	-	5	-	-	-	-
K	E.v. Finanz- u. Versicherungsdienstleistungen	343	260	258	2	69	14	7	3	4
66	dar. mit Finanz- u. Versicherungsdienstleistungen verbundene Tätigkeiten	311	234	233	1	65	12	6	2	4
L	Grundstücks- u. Wohnungswesen	188	138	135	3	32	18	7	1	10
M	E.v. freiberuflichen, wissenschaftlichen u. technischen Dienstleistungen	650	496	485	11	125	29	10	15	4
70	dar. Verwaltung u. Führung v. Unternehmen u. Betrieben; Unternehmensberatung	149	106	100	6	37	6	4	2	-
73	Werbung u. Marktforschung	142	111	111	-	23	8	1	6	1
N	E.v. sonstigen wirtschaftlichen Dienstleistungen	909	698	683	15	142	69	22	20	27
77	dar. Vermietung v. beweglichen Sachen	82	61	60	1	11	10	2	3	5
78	Vermittlung u. Überlassung v. Arbeitskräften	36	29	21	8	3	4	-	3	1
79	Reisebüros, -veranstalter u. E.v. sonstigen Reservierungsdienstleistungen	49	36	34	2	2	11	5	-	6
81	Gebäudebetreuung; Garten- u. Landschaftsbau	434	343	339	4	66	25	8	6	11
P	Erziehung u. Unterricht	165	128	127	1	30	7	2	1	4
Q	Gesundheits- u. Sozialwesen	118	96	96	-	20	2	-	-	2
R	Kunst, Unterhaltung u. Erholung	171	128	128	-	30	13	3	3	7
O + S	Öffentliche Verwaltung, Verteidigung; Sozialversicherung; E.v. sonstigen Dienstleistungen	745	599	599	-	105	41	5	5	31
A - S	Insgesamt	9 245	6 952	6 871	81	1 221	1 072	227	367	478

¹⁾ Klassifikation der Wirtschaftszweige, Ausgabe 2008 (WZ 2008), Kurzbezeichnung. - ²⁾ Ohne Automatenaufsteller und Reisegewerbe.

**Noch: 8. Gewerbeabmeldungen in Bayern 2016 nach Regierungsbezirken
sowie nach Wirtschaftsabschnitten und ausgewählten Wirtschaftsabteilungen**

Nr. der Klassi- fikation ¹⁾	Wirtschaftszweig (H.v. = Herstellung von E.v. = Erbringung von)	Ge- werbe- abmel- dungen insge- samt ²⁾	davon							
			Aufgabe			Fortzug	Übergabe			
			ins- gesamt	voll- ständige Aufgabe	Um- wand- lung		ins- gesamt	Rechts- form- wechsel	Gesell- schafter- austritt	Erbfolge/ Verkauf/ Verpach- tung
Oberpfalz										
A	Land- u. Forstwirtschaft, Fischerei	83	55	55	-	12	16	3	12	1
B	Bergbau u. Gewinnung v. Steinen u. Erden	4	-	-	-	1	3	1	2	-
C	Verarbeitendes Gewerbe	468	352	346	6	57	59	24	15	20
10	dar. H.v. Nahrungs- u. Futtermitteln	68	50	50	-	4	14	3	2	9
11	Getränkeherstellung	11	6	6	-	1	4	3	1	-
13	H.v. Textilien	37	29	28	1	4	4	-	3	1
14	H.v. Bekleidung	28	26	26	-	2	-	-	-	-
16	H.v. Holz-, Flecht-, Korb- u. Korkwaren (ohne Möbel)	24	19	19	-	2	3	1	-	2
18	H.v. Druckerzeugnissen; Vervielfältigung v. bespielten Ton-, Bild- u. Datenträgern	26	19	19	-	4	3	1	1	1
25	H.v. Metallerzeugnissen	70	58	56	2	3	9	4	2	3
26	H.v. DV-Geräten, elektron. u. optischen Erzeugnissen	15	11	11	-	4	-	-	-	-
27	H.v. elektrischen Ausrüstungen	11	8	8	-	2	1	-	1	-
28	Maschinenbau	20	13	12	1	7	-	-	-	-
29	H.v. Kraftwagen u. Kraftwagenteilen	5	4	4	-	1	-	-	-	-
31	H.v. Möbeln	17	10	10	-	4	3	2	-	1
D	Energieversorgung	113	72	71	1	10	31	7	6	18
E	Wasserversorgung; Abwasser- u. Abfallentsorgung u. Beseitigung v. Umweltverschmutzungen	15	10	10	-	2	3	1	1	1
F	Baugewerbe	908	663	660	3	105	140	21	98	21
41	dav. Hochbau	49	33	32	1	9	7	2	-	5
42	Tiefbau	21	14	14	-	3	4	1	2	1
43	vorbereitende Baustellenarbeiten, Bauinstallation u. sonstiges Ausbaugewerbe	838	616	614	2	93	129	18	96	15
G	Handel; Instandhaltung u. Reparatur v. Kfz	2 031	1 622	1 607	15	209	200	55	35	110
45	dav. Handel mit Kfz; Instandhaltung u. Reparatur v. Kfz	310	243	237	6	49	18	1	4	13
46	Großhandel (ohne Handel mit Kfz)	447	341	340	1	67	39	13	10	16
47	Einzelhandel (ohne Handel mit Kfz)	1 274	1 038	1 030	8	93	143	41	21	81
H	Verkehr u. Lagerei	218	176	175	1	19	23	2	8	13
49	dar. Landverkehr u. Transport in Rohrfernleitungen	140	105	105	-	16	19	1	5	13
53	Post-, Kurier- u. Expressdienste	39	36	36	-	-	3	1	2	-
I	Gastgewerbe	658	468	468	-	9	181	22	28	131
55	dav. Beherbergung	74	54	54	-	2	18	3	4	11
56	Gastronomie	584	414	414	-	7	163	19	24	120
J	Information u. Kommunikation	260	182	178	4	68	10	3	5	2
58	dar. Verlagswesen	32	22	21	1	5	5	1	3	1
61	Telekommunikation	13	6	6	-	6	1	-	-	1
62	E. v. Dienstleistungen der Informationstechnologie	155	108	106	2	44	3	2	1	-
63	Informationsdienstleistungen	35	27	26	1	7	1	-	1	-
K	E.v. Finanz- u. Versicherungsdienstleistungen	278	218	217	1	52	8	8	-	-
66	dar. mit Finanz- u. Versicherungsdienstleistungen verbundene Tätigkeiten	247	190	189	1	49	8	8	-	-
L	Grundstücks- u. Wohnungswesen	122	87	86	1	26	9	3	3	3
M	E.v. freiberuflichen, wissenschaftlichen u. technischen Dienstleistungen	508	376	370	6	107	25	11	8	6
70	dar. Verwaltung u. Führung v. Unternehmen u. Betrieben; Unternehmensberatung	117	83	79	4	28	6	3	-	3
73	Werbung u. Marktforschung	144	115	115	-	24	5	2	1	2
N	E.v. sonstigen wirtschaftlichen Dienstleistungen	668	544	542	2	93	31	13	7	11
77	dar. Vermietung v. beweglichen Sachen	63	47	47	-	7	9	1	2	6
78	Vermittlung u. Überlassung v. Arbeitskräften	24	19	18	1	2	3	2	1	-
79	Reisebüros, -veranstalter u. E.v. sonstigen Reservierungsdienstleistungen	38	31	31	-	5	2	2	-	-
81	Gebäudebetreuung; Garten- u. Landschaftsbau	297	247	247	-	39	11	6	2	3
P	Erziehung u. Unterricht	113	80	80	-	20	13	4	4	5
Q	Gesundheits- u. Sozialwesen	125	111	110	1	10	4	1	1	2
R	Kunst, Unterhaltung u. Erholung	138	102	102	-	19	17	4	5	8
O + S	Öffentliche Verwaltung, Verteidigung; Sozialversicherung; E.v. sonstigen Dienstleistungen	617	496	494	2	74	47	8	8	31
A - S	Insgesamt	7 327	5 614	5 571	43	893	820	191	246	383

¹⁾ Klassifikation der Wirtschaftszweige, Ausgabe 2008 (WZ 2008), Kurzbezeichnung. - ²⁾ Ohne Automatenaufsteller und Reisegewerbe.

**Noch: 8. Gewerbeabmeldungen in Bayern 2016 nach Regierungsbezirken
sowie nach Wirtschaftsabschnitten und ausgewählten Wirtschaftsabteilungen**

Nr. der Klassifikation ¹⁾	Wirtschaftszweig (H.v. = Herstellung von E.v. = Erbringung von)	Gewerbeabmeldungen insgesamt ²⁾	davon							
			Aufgabe			Fortzug	Übergabe			
			insgesamt	davon			insgesamt	davon		
vollständige Aufgabe	Umwandlung	Rechtsformwechsel		Gesellschafteraustritt	Erfolge/Verkauf/Verpachtung					
Oberfranken										
A	Land- u. Forstwirtschaft, Fischerei	79	65	65	-	12	2	-	-	2
B	Bergbau u. Gewinnung v. Steinen u. Erden	2	-	-	-	2	-	-	-	-
C	Verarbeitendes Gewerbe	481	362	353	9	63	56	24	5	27
10	dar. H.v. Nahrungs- u. Futtermitteln	85	69	68	1	1	15	5	-	10
11	Getränkeherstellung	8	5	5	-	-	3	1	-	2
13	H.v. Textilien	42	34	32	2	5	3	-	1	2
14	H.v. Bekleidung	23	22	21	1	-	1	-	-	1
16	H.v. Holz-, Flecht-, Korb- u. Korkwaren (ohne Möbel)	27	20	20	-	4	3	1	-	2
18	H.v. Druckerzeugnissen; Vervielfältigung v. bespielten Ton-, Bild- u. Datenträgern	35	19	18	1	10	6	5	-	1
25	H.v. Metallerzeugnissen	49	39	39	-	6	4	2	-	2
26	H.v. DV-Geräten, elektron. u. optischen Erzeugnissen	9	7	7	-	2	-	-	-	-
27	H.v. elektrischen Ausrüstungen	7	6	6	-	1	-	-	-	-
28	Maschinenbau	11	6	6	-	3	2	1	-	1
29	H.v. Kraftwagen u. Kraftwagenteilen	2	2	2	-	-	-	-	-	-
31	H.v. Möbeln	29	16	16	-	9	4	1	1	2
D	Energieversorgung	80	53	52	1	6	21	2	8	11
E	Wasserversorgung; Abwasser- u. Abfallentsorgung u. Beseitigung v. Umweltverschmutzungen	14	10	6	4	1	3	3	-	-
F	Baugewerbe	596	443	443	-	61	92	28	46	18
41	dav. Hochbau	28	23	23	-	3	2	2	-	-
42	Tiefbau	13	11	11	-	-	2	-	-	2
43	vorbereitende Baustellenarbeiten, Bauintallation u. sonstiges Ausbaugewerbe	555	409	409	-	58	88	26	46	16
G	Handel; Instandhaltung u. Reparatur v. Kfz	1 925	1 566	1 541	25	180	179	61	30	88
45	dav. Handel mit Kfz; Instandhaltung u. Reparatur v. Kfz	220	179	175	4	23	18	6	1	11
46	Großhandel (ohne Handel mit Kfz)	394	305	297	8	60	29	13	6	10
47	Einzelhandel (ohne Handel mit Kfz)	1 311	1 082	1 069	13	97	132	42	23	67
H	Verkehr u. Lagerei	197	149	146	3	24	24	9	3	12
49	dar. Landverkehr u. Transport in Rohrfernleitungen	113	80	79	1	14	19	7	3	9
53	Post-, Kurier- u. Expressdienste	51	44	44	-	5	2	-	-	2
I	Gastgewerbe	647	500	498	2	10	137	25	10	102
55	dav. Beherbergung	85	56	55	1	1	28	2	1	25
56	Gastronomie	562	444	443	1	9	109	23	9	77
J	Information u. Kommunikation	241	172	168	4	56	13	9	3	1
58	dar. Verlagswesen	30	19	18	1	6	5	3	1	1
61	Telekommunikation	6	4	4	-	2	-	-	-	-
62	E. v. Dienstleistungen der Informationstechnologie	157	113	110	3	36	8	6	2	-
63	Informationsdienstleistungen	28	24	24	-	4	-	-	-	-
K	E.v. Finanz- u. Versicherungsdienstleistungen	366	267	261	6	82	17	13	3	1
66	dar. mit Finanz- u. Versicherungsdienstleistungen verbundene Tätigkeiten	317	231	228	3	76	10	8	2	-
L	Grundstücks- u. Wohnungswesen	121	91	89	2	13	17	5	6	6
M	E.v. freiberuflichen, wissenschaftlichen u. technischen Dienstleistungen	646	497	494	3	119	30	13	11	6
70	dar. Verwaltung u. Führung v. Unternehmen u. Betrieben; Unternehmensberatung	141	106	105	1	21	14	2	10	2
73	Werbung u. Marktforschung	201	162	162	-	35	4	4	-	-
N	E.v. sonstigen wirtschaftlichen Dienstleistungen	616	500	492	8	92	24	11	10	3
77	dar. Vermietung v. beweglichen Sachen	43	38	37	1	3	2	1	1	-
78	Vermittlung u. Überlassung v. Arbeitskräften	22	14	13	1	4	4	-	4	-
79	Reisebüros, -veranstalter u. E.v. sonstigen Reservierungsdienstleistungen	33	29	28	1	2	2	1	1	-
81	Gebäudebetreuung; Garten- u. Landschaftsbau	258	208	207	1	41	9	5	2	2
P	Erziehung u. Unterricht	118	90	90	-	22	6	-	4	2
Q	Gesundheits- u. Sozialwesen	124	102	102	-	16	6	5	1	-
R	Kunst, Unterhaltung u. Erholung	182	137	136	1	17	28	9	8	11
O + S	Öffentliche Verwaltung, Verteidigung; Sozialversicherung; E.v. sonstigen Dienstleistungen	663	518	515	3	97	48	21	7	20
A - S	Insgesamt	7 098	5 522	5 451	71	873	703	238	155	310

¹⁾ Klassifikation der Wirtschaftszweige, Ausgabe 2008 (WZ 2008), Kurzbezeichnung. - ²⁾ Ohne Automatenaufsteller und Reisegewerbe.

**Noch: 8. Gewerbeabmeldungen in Bayern 2016 nach Regierungsbezirken
sowie nach Wirtschaftsabschnitten und ausgewählten Wirtschaftsabteilungen**

Nr. der Klassifikation ¹⁾	Wirtschaftszweig (H.v. = Herstellung von E.v. = Erbringung von)	Gewerbeabmeldungen insgesamt ²⁾	davon							
			Aufgabe			Fortzug	Übergabe			
			insgesamt	vollständige Aufgabe	Umwandlung		insgesamt	Rechtsformwechsel	Gesellschafteraustritt	Erbfolge/Verkauf/Verpachtung
Mittelfranken										
A	Land- u. Forstwirtschaft, Fischerei	76	53	53	-	13	10	4	3	3
B	Bergbau u. Gewinnung v. Steinen u. Erden	8	8	8	-	-	-	-	-	-
C	Verarbeitendes Gewerbe	628	435	419	16	108	85	40	14	31
10	dar. H.v. Nahrungs- u. Futtermitteln	76	51	50	1	2	23	14	2	7
11	Getränkherstellung	11	9	8	1	1	1	1	-	-
13	H.v. Textilien	43	28	28	-	8	7	-	5	2
14	H.v. Bekleidung	42	28	28	-	10	4	-	-	4
16	H.v. Holz-, Flecht-, Korb- u. Korkwaren (ohne Möbel)	18	14	13	1	3	1	1	-	-
18	H.v. Druckerzeugnissen; Vervielfältigung v. bespielten Ton-, Bild- u. Datenträgern	81	53	53	-	18	10	5	3	2
25	H.v. Metallerzeugnissen	76	53	53	-	12	11	6	-	5
26	H.v. DV-Geräten, elektron. u. optischen Erzeugnissen	25	16	14	2	4	5	5	-	-
27	H.v. elektrischen Ausrüstungen	10	6	5	1	3	1	-	-	1
28	Maschinenbau	28	17	15	2	8	3	2	1	-
29	H.v. Kraftwagen u. Kraftwagenteilen	13	8	8	-	3	2	1	-	1
31	H.v. Möbeln	13	10	10	-	1	2	-	-	2
D	Energieversorgung	95	50	50	-	9	36	4	2	30
E	Wasserversorgung; Abwasser- u. Abfallentsorgung u. Beseitigung v. Umweltverschmutzungen	24	17	17	-	4	3	-	1	2
F	Baugewerbe	1 769	1 402	1 400	2	223	144	18	105	21
41	dav. Hochbau	132	100	99	1	14	18	4	14	-
42	Tiefbau	13	9	9	-	3	1	-	1	-
43	vorbereitende Baustellenarbeiten, Bauinstallation u. sonstiges Ausbaugewerbe	1 624	1 293	1 292	1	206	125	14	90	21
G	Handel; Instandhaltung u. Reparatur v. Kfz	3 174	2 422	2 398	24	402	350	108	58	184
45	dav. Handel mit Kfz; Instandhaltung u. Reparatur v. Kfz	415	314	308	6	69	32	8	7	17
46	Großhandel (ohne Handel mit Kfz)	681	498	495	3	135	48	20	9	19
47	Einzelhandel (ohne Handel mit Kfz)	2 078	1 610	1 595	15	198	270	80	42	148
H	Verkehr u. Lagerei	540	438	432	6	68	34	8	6	20
49	dar. Landverkehr u. Transport in Rohrfernleitungen	261	201	199	2	33	27	6	2	19
53	Post-, Kurier- u. Expressdienste	213	191	191	-	18	4	-	3	1
I	Gastgewerbe	1 184	732	729	3	27	425	34	36	355
55	dav. Beherbergung	89	63	63	-	3	23	2	-	21
56	Gastronomie	1 095	669	666	3	24	402	32	36	334
J	Information u. Kommunikation	502	378	373	5	92	32	15	9	8
58	dar. Verlagswesen	38	27	27	-	6	5	3	2	-
61	Telekommunikation	21	13	13	-	2	6	1	-	5
62	E. v. Dienstleistungen der Informationstechnologie	340	261	257	4	64	15	8	6	1
63	Informationsdienstleistungen	75	55	54	1	15	5	3	1	1
K	E.v. Finanz- u. Versicherungsdienstleistungen	529	374	371	3	130	25	9	4	12
66	dar. mit Finanz- u. Versicherungsdienstleistungen verbundene Tätigkeiten	406	291	290	1	103	12	8	2	2
L	Grundstücks- u. Wohnungswesen	296	199	197	2	60	37	11	10	16
M	E.v. freiberuflichen, wissenschaftlichen u. technischen Dienstleistungen	1 080	837	832	5	196	47	20	15	12
70	dar. Verwaltung u. Führung v. Unternehmen u. Betrieben; Unternehmensberatung	233	174	172	2	49	10	6	3	1
73	Werbung u. Marktforschung	400	332	330	2	58	10	2	4	4
N	E.v. sonstigen wirtschaftlichen Dienstleistungen	1 599	1 329	1 321	8	196	74	23	27	24
77	dar. Vermietung v. beweglichen Sachen	83	65	64	1	9	9	2	2	5
78	Vermittlung u. Überlassung v. Arbeitskräften	60	44	42	2	10	6	1	4	1
79	Reisebüros, -veranstalter u. E.v. sonstigen Reservierungsdienstleistungen	65	51	49	2	8	6	-	3	3
81	Gebäudebetreuung; Garten- u. Landschaftsbau	717	603	603	-	83	31	9	10	12
P	Erziehung u. Unterricht	230	173	172	1	37	20	2	8	10
Q	Gesundheits- u. Sozialwesen	168	133	131	2	29	6	4	1	1
R	Kunst, Unterhaltung u. Erholung	280	187	187	-	45	48	5	22	21
O + S	Öffentliche Verwaltung, Verteidigung; Sozialversicherung; E.v. sonstigen Dienstleistungen	1 343	994	989	5	177	172	39	8	125
A - S	Insgesamt	13 525	10 161	10 079	82	1 816	1 548	344	329	875

¹⁾ Klassifikation der Wirtschaftszweige, Ausgabe 2008 (WZ 2008), Kurzbezeichnung. - ²⁾ Ohne Automatenaufsteller und Reisegewerbe.

**Noch: 8. Gewerbeabmeldungen in Bayern 2016 nach Regierungsbezirken
sowie nach Wirtschaftsabschnitten und ausgewählten Wirtschaftsabteilungen**

Nr. der Klassifikation ¹⁾	Wirtschaftszweig (H.v. = Herstellung von E.v. = Erbringung von)	Gewerbeabmeldungen insgesamt ²⁾	davon							
			Aufgabe			Fortzug	Übergabe			
			insgesamt	vollständige Aufgabe	Umwandlung		insgesamt	Rechtsformwechsel	Gesellschafteraustritt	Erfolge/Verkauf/Verpachtung
Unterfranken										
A	Land- u. Forstwirtschaft, Fischerei	76	55	55	-	10	11	3	5	3
B	Bergbau u. Gewinnung v. Steinen u. Erden	8	7	7	-	1	-	-	-	-
C	Verarbeitendes Gewerbe	613	463	457	6	72	78	39	5	34
10	dar. H.v. Nahrungs- u. Futtermitteln	106	83	83	-	5	18	4	1	13
11	Getränkeherstellung	13	7	7	-	-	6	5	-	1
13	H.v. Textilien	53	38	37	1	11	4	3	-	1
14	H.v. Bekleidung	36	31	31	-	4	1	1	-	-
16	H.v. Holz-, Flecht-, Korb- u. Korkwaren (ohne Möbel)	25	22	22	-	1	2	1	-	1
18	H.v. Druckerzeugnissen; Vervielfältigung v. bespielten Ton-, Bild- u. Datenträgern	53	39	36	3	6	8	7	-	1
25	H.v. Metallerzeugnissen	66	48	48	-	6	12	7	-	5
26	H.v. DV-Geräten, elektron. u. optischen Erzeugnissen	18	13	13	-	2	3	2	-	1
27	H.v. elektrischen Ausrüstungen	3	3	3	-	-	-	-	-	-
28	Maschinenbau	30	19	19	-	8	3	2	-	1
29	H.v. Kraftwagen u. Kraftwagenteilen	6	5	5	-	-	1	-	-	1
31	H.v. Möbeln	25	18	18	-	5	2	-	-	2
D	Energieversorgung	76	58	55	3	1	17	3	3	11
E	Wasserversorgung; Abwasser- u. Abfallentsorgung u. Beseitigung v. Umweltverschmutzungen	9	6	6	-	2	1	-	-	1
F	Baugewerbe	962	702	696	6	125	135	42	76	17
41	dav. Hochbau	35	19	19	-	11	5	1	3	1
42	Tiefbau	16	13	13	-	2	1	-	-	1
43	vorbereitende Baustellenarbeiten, Bauintallation u. sonstiges Ausbaugewerbe	911	670	664	6	112	129	41	73	15
G	Handel; Instandhaltung u. Reparatur v. Kfz	2 528	2 009	1 993	16	317	202	82	29	91
45	dav. Handel mit Kfz; Instandhaltung u. Reparatur v. Kfz	339	268	265	3	43	28	6	9	13
46	Großhandel (ohne Handel mit Kfz)	517	389	387	2	97	31	17	7	7
47	Einzelhandel (ohne Handel mit Kfz)	1 672	1 352	1 341	11	177	143	59	13	71
H	Verkehr u. Lagerei	286	227	227	-	43	16	7	4	5
49	dar. Landverkehr u. Transport in Rohrfernleitungen	160	123	123	-	25	12	4	3	5
53	Post-, Kurier- u. Expressdienste	83	72	72	-	10	1	1	-	-
I	Gastgewerbe	717	577	574	3	22	118	19	12	87
55	dav. Beherbergung	134	112	112	-	2	20	3	2	15
56	Gastronomie	583	465	462	3	20	98	16	10	72
J	Information u. Kommunikation	407	283	281	2	104	20	16	4	-
58	dar. Verlagswesen	47	28	27	1	9	10	10	-	-
61	Telekommunikation	9	7	7	-	1	1	-	1	-
62	E. v. Dienstleistungen der Informationstechnologie	280	199	199	-	74	7	5	2	-
63	Informationsdienstleistungen	41	35	35	-	6	-	-	-	-
K	E.v. Finanz- u. Versicherungsdienstleistungen	456	342	330	12	97	17	10	5	2
66	dar. mit Finanz- u. Versicherungsdienstleistungen verbundene Tätigkeiten	388	289	285	4	84	15	9	4	2
L	Grundstücks- u. Wohnungswesen	179	123	122	1	42	14	9	2	3
M	E.v. freiberuflichen, wissenschaftlichen u. technischen Dienstleistungen	914	687	683	4	198	29	17	5	7
70	dar. Verwaltung u. Führung v. Unternehmen u. Betrieben; Unternehmensberatung	194	145	143	2	45	4	-	2	2
73	Werbung u. Marktforschung	285	230	230	-	51	4	4	-	-
N	E.v. sonstigen wirtschaftlichen Dienstleistungen	951	761	756	5	158	32	11	13	8
77	dar. Vermietung v. beweglichen Sachen	92	74	74	-	13	5	3	2	-
78	Vermittlung u. Überlassung v. Arbeitskräften	35	22	22	-	11	2	-	2	-
79	Reisebüros, -veranstalter u. E.v. sonstigen Reservierungsdienstleistungen	51	39	39	-	8	4	1	-	3
81	Gebäudebetreuung; Garten- u. Landschaftsbau	383	312	309	3	60	11	4	5	2
P	Erziehung u. Unterricht	179	141	141	-	28	10	5	1	4
Q	Gesundheits- u. Sozialwesen	185	151	150	1	31	3	3	-	-
R	Kunst, Unterhaltung u. Erholung	255	208	208	-	28	19	2	11	6
O + S	Öffentliche Verwaltung, Verteidigung; Sozialversicherung; E.v. sonstigen Dienstleistungen	947	777	773	4	126	44	11	9	24
A - S	Insgesamt	9 748	7 577	7 514	63	1 405	766	279	184	303

¹⁾ Klassifikation der Wirtschaftszweige, Ausgabe 2008 (WZ 2008), Kurzbezeichnung. - ²⁾ Ohne Automatenaufsteller und Reisegewerbe.

**Noch: 8. Gewerbeabmeldungen in Bayern 2016 nach Regierungsbezirken
sowie nach Wirtschaftsabschnitten und ausgewählten Wirtschaftsabteilungen**

Nr. der Klassi- fikation ¹⁾	Wirtschaftszweig (H.v. = Herstellung von E.v. = Erbringung von)	Ge- werbe- abmel- dungen insge- samt ²⁾	davon							
			Aufgabe			Fortzug	Übergabe			
			ins- gesamt	voll- ständige Aufgabe	Um- wand- lung		ins- gesamt	Rechts- form- wechsel	Gesell- schafter- austritt	Erbfolge/ Verkauf/ Verpach- tung
Schwaben										
A	Land- u. Forstwirtschaft, Fischerei	143	117	117	-	16	10	3	5	2
B	Bergbau u. Gewinnung v. Steinen u. Erden	5	1	-	1	1	3	2	-	1
C	Verarbeitendes Gewerbe	904	682	674	8	140	82	36	6	40
10	dar. H.v. Nahrungs- u. Futtermitteln	120	91	91	-	5	24	6	1	17
11	Getränkherstellung	9	5	5	-	-	4	3	-	1
13	H.v. Textilien	63	55	55	-	5	3	1	2	-
14	H.v. Bekleidung	69	58	58	-	8	3	1	-	2
16	H.v. Holz-, Flecht-, Korb- u. Korkwaren (ohne Möbel)	46	34	34	-	7	5	2	-	3
18	H.v. Druckerzeugnissen; Vervielfältigung v. bespielten Ton-, Bild- u. Datenträgern	51	34	34	-	14	3	-	-	3
25	H.v. Metallerzeugnissen	108	72	72	-	23	13	7	1	5
26	H.v. DV-Geräten, elektron. u. optischen Erzeugnissen	29	23	23	-	3	3	2	-	1
27	H.v. elektrischen Ausrüstungen	24	17	16	1	6	1	1	-	-
28	Maschinenbau	50	34	30	4	15	1	-	-	1
29	H.v. Kraftwagen u. Kraftwagenteilen	15	13	13	-	1	1	-	1	-
31	H.v. Möbeln	29	22	22	-	5	2	1	-	1
D	Energieversorgung	157	95	94	1	18	44	12	15	17
E	Wasserversorgung; Abwasser- u. Abfallentsorgung u. Beseitigung v. Umweltverschmutzungen	23	14	14	-	3	6	3	-	3
F	Baugewerbe	2 043	1 479	1 471	8	303	261	52	193	16
41	dav. Hochbau	113	67	66	1	36	10	1	8	1
42	Tiefbau	25	17	16	1	5	3	1	2	-
43	vorbereitende Baustellenarbeiten, Bauinstallation u. sonstiges Ausbaugewerbe	1 905	1 395	1 389	6	262	248	50	183	15
G	Handel; Instandhaltung u. Reparatur v. Kfz	3 752	2 957	2 930	27	511	284	83	48	153
45	dav. Handel mit Kfz; Instandhaltung u. Reparatur v. Kfz	525	397	392	5	87	41	17	6	18
46	Großhandel (ohne Handel mit Kfz)	843	664	655	9	141	38	13	8	17
47	Einzelhandel (ohne Handel mit Kfz)	2 384	1 896	1 883	13	283	205	53	34	118
H	Verkehr u. Lagerei	459	366	362	4	53	40	19	11	10
49	dar. Landverkehr u. Transport in Rohrfernleitungen	284	229	229	-	25	30	11	11	8
53	Post-, Kurier- u. Expressdienste	94	75	75	-	14	5	4	-	1
I	Gastgewerbe	1 255	1 007	1 005	2	38	210	32	19	159
55	dav. Beherbergung	182	141	139	2	-	41	12	2	27
56	Gastronomie	1 073	866	866	-	38	169	20	17	132
J	Information u. Kommunikation	494	347	343	4	124	23	12	7	4
58	dar. Verlagswesen	63	46	46	-	13	4	-	2	2
61	Telekommunikation	8	6	6	-	1	1	-	1	-
62	E. v. Dienstleistungen der Informationstechnologie	330	221	217	4	94	15	11	2	2
63	Informationsdienstleistungen	58	46	46	-	10	2	1	1	-
K	E.v. Finanz- u. Versicherungsdienstleistungen	596	447	443	4	130	19	12	3	4
66	dar. mit Finanz- u. Versicherungsdienstleistungen verbundene Tätigkeiten	521	399	397	2	109	13	9	1	3
L	Grundstücks- u. Wohnungswesen	334	227	224	3	80	27	17	4	6
M	E.v. freiberuflichen, wissenschaftlichen u. technischen Dienstleistungen	1 139	857	852	5	238	44	20	18	6
70	dar. Verwaltung u. Führung v. Unternehmen u. Betrieben; Unternehmensberatung	267	185	184	1	67	15	7	7	1
73	Werbung u. Marktforschung	308	237	237	-	59	12	5	6	1
N	E.v. sonstigen wirtschaftlichen Dienstleistungen	1 470	1 154	1 150	4	222	94	31	35	28
77	dar. Vermietung v. beweglichen Sachen	109	83	83	-	12	14	2	5	7
78	Vermittlung u. Überlassung v. Arbeitskräften	48	28	28	-	10	10	1	7	2
79	Reisebüros, -veranstalter u. E.v. sonstigen Reservierungsdienstleistungen	87	68	67	1	10	9	3	2	4
81	Gebäudebetreuung; Garten- u. Landschaftsbau	664	535	533	2	91	38	15	14	9
P	Erziehung u. Unterricht	260	205	205	-	46	9	3	-	6
Q	Gesundheits- u. Sozialwesen	250	190	188	2	44	16	9	3	4
R	Kunst, Unterhaltung u. Erholung	341	255	255	-	45	41	8	14	19
O + S	Öffentliche Verwaltung, Verteidigung; Sozialversicherung; E.v. sonstigen Dienstleistungen	1 333	1 056	1 054	2	199	78	22	20	36
A - S	Insgesamt	14 958	11 456	11 381	75	2 211	1 291	376	401	514

¹⁾ Klassifikation der Wirtschaftszweige, Ausgabe 2008 (WZ 2008), Kurzbezeichnung. - ²⁾ Ohne Automatenaufsteller und Reisegewerbe.

9. Gewerbeanmeldungen in Bayern 2016 nach

Schl.- Nr.	Gebiet	Gewerbe- anmeldungen insgesamt ¹⁾	davon						
			Land- und Forst- wirtschaft, Fischerei	Bergbau und Gewinnung von Steinen und Erden	Verarbei- tendes Gewerbe	Energie- versor- gung	Wasser- versorgung; Abwasser- und Abfall- entsorgung und Besei- tigung von Umweltver- schmutzungen	Bau- gewerbe	Handel; Instand- haltung und Reparatur von Kfz
			A	B	C	D	E	F	G
Zusammenstellung nach Regierungsbezirken									
1	Oberbayern	48 034	343	31	2 493	541	43	6 414	8 752
2	Niederbayern	10 237	239	7	689	217	11	1 140	2 629
3	Oberpfalz	8 326	114	2	584	179	10	925	2 062
4	Oberfranken	7 510	120	3	503	165	14	616	1 779
5	Mittelfranken	15 014	93	8	729	199	18	1 851	3 238
6	Unterfranken	10 107	86	2	681	183	12	877	2 456
7	Schwaben	16 597	196	6	966	264	13	1 966	3 943
	Bayern	115 825	1 191	59	6 645	1 748	121	13 789	24 859
	Kreisfreie Städte	35 506	48	-	1 263	165	31	4 407	6 820
	dar. Großstädte ²⁾	27 139	26	-	928	99	24	3 659	4 727
	Landkreise	80 319	1 143	59	5 382	1 583	90	9 382	18 039
Regierungsbezirk Oberbayern									
Kreisfreie Städte									
161	Ingolstadt	1 018	1	-	54	2	-	141	214
162	München	14 116	9	-	401	39	8	2 151	1 991
163	Rosenheim	812	4	-	50	2	1	112	161
	Zusammen	15 946	14	-	505	43	9	2 404	2 366
Landkreise									
171	Altötting	888	12	-	54	17	2	122	228
172	Berchtesgadener Land	947	13	2	57	8	4	76	230
173	Bad Tölz-Wolfratshausen	1 298	22	-	96	12	-	125	239
174	Dachau	1 545	11	1	101	35	-	246	292
175	Ebersberg	1 580	13	1	91	23	1	250	278
176	Eichstätt	884	12	11	59	24	-	122	185
177	Erding	1 364	20	-	78	19	3	186	335
178	Freising	1 732	8	3	127	30	3	256	333
179	Fürstenfeldbruck	2 185	17	-	124	25	3	287	416
180	Garmisch-Partenkirchen	1 019	10	1	59	7	-	89	173
181	Landsberg am Lech	1 302	17	1	80	37	1	143	287
182	Miesbach	1 321	20	-	87	11	3	164	214
183	Mühlhofen a.d. Inn	1 151	20	2	58	16	-	210	271
184	München	5 265	21	1	242	74	9	529	946
185	Neuburg-Schrobenhausen	806	5	-	57	9	1	156	194
186	Pfaffenhofen a.d. Ilm	1 267	9	3	62	27	1	257	283
187	Rosenheim	2 915	55	5	220	30	2	363	601
188	Starnberg	1 804	6	-	98	21	-	154	317
189	Traunstein	1 613	22	-	133	54	-	153	315
190	Weilheim-Schongau	1 202	16	-	105	19	1	122	249
	Zusammen	32 088	329	31	1 988	498	34	4 010	6 386
1	Oberbayern	48 034	343	31	2 493	541	43	6 414	8 752

¹⁾ Ohne Automatenaufsteller und Reisegewerbe. -²⁾ München, Nürnberg, Augsburg, Regensburg, Ingolstadt, Würzburg, Fürth, Erlangen.

Wirtschaftsabschnitten und Kreisen

noch: davon											Schl.- Nr.
Verkehr und Lagerei	Gast- gewerbe	Informa- tion und Kommuni- kation	Erbringung von Finanz- und Versiche- rungsdienst- leistungen	Grund- stücks- und Wohnungs- wesen	Erbringung von frei- beruflichen, wissen- schaftlichen und technischen Dienst- leistungen	Erbringung von sonstigen wirtschaft- lichen Dienst- leistungen	Erziehung und Unterricht	Gesund- heits- und Sozial- wesen	Kunst, Unter- haltung und Erholung	Öffentliche Verwaltung, Verteidigung; Sozialver- sicherung; Erbringung von sonstigen Dienst- leistungen	
H	I	J	K	L	M	N	P	Q	R	O + S	

Zusammenstellung nach Regierungsbezirken

1 417	2 806	2 760	1 568	1 416	6 186	6 278	1 272	764	1 009	3 941	1
251	754	357	337	239	904	1 052	174	161	218	858	2
187	623	311	268	187	814	770	208	137	271	674	3
147	648	314	334	151	759	730	181	133	233	680	4
493	1 190	615	504	366	1 392	1 758	322	197	390	1 651	5
241	692	453	425	242	1 111	1 004	230	164	288	960	6
418	1 187	630	549	436	1 553	1 738	406	280	456	1 590	7
3 154	7 900	5 440	3 985	3 037	12 719	13 330	2 793	1 836	2 865	10 354	
1 181	2 680	2 120	1 052	902	4 911	4 703	962	378	834	3 049	
982	1 903	1 745	733	684	3 978	3 789	770	264	610	2 218	
1 973	5 220	3 320	2 933	2 135	7 808	8 627	1 831	1 458	2 031	7 305	

Regierungsbezirk Oberbayern

20	86	55	24	28	109	123	27	7	36	91	161
496	763	1 086	300	361	2 555	2 072	457	137	234	1 056	162
26	56	40	35	26	79	126	18	13	21	42	163
542	905	1 181	359	415	2 743	2 321	502	157	291	1 189	
19	68	24	36	20	77	80	17	13	15	84	171
26	78	37	26	21	84	112	30	15	32	96	172
27	66	62	45	34	137	179	41	53	29	131	173
52	64	72	45	37	149	216	39	23	29	133	174
38	80	86	66	53	187	183	41	29	26	134	175
18	61	35	32	22	93	71	18	16	30	75	176
71	68	62	34	39	120	147	27	16	30	109	177
100	85	76	46	35	162	210	45	26	46	141	178
70	102	122	73	44	244	317	65	51	43	182	179
18	125	54	23	32	90	121	30	20	37	130	180
24	66	65	38	37	130	178	34	30	25	109	181
38	116	54	30	37	168	172	41	20	22	124	182
26	54	44	27	28	99	123	23	19	27	104	183
171	240	325	366	305	730	694	83	65	103	361	184
13	60	26	31	29	55	53	14	23	15	65	185
23	87	45	27	24	118	120	25	26	26	104	186
58	191	131	89	60	283	385	77	57	56	252	187
39	80	149	86	104	261	243	42	42	25	137	188
27	134	63	43	28	148	190	42	35	59	167	189
17	76	47	46	12	108	163	36	28	43	114	190
875	1 901	1 579	1 209	1 001	3 443	3 957	770	607	718	2 752	
1 417	2 806	2 760	1 568	1 416	6 186	6 278	1 272	764	1 009	3 941	1

Noch: 9. Gewerbeanmeldungen in Bayern 2016 nach

Schl.-Nr.	Gebiet	Gewerbeanmeldungen insgesamt ¹⁾	davon						
			Land- und Forstwirtschaft, Fischerei	Bergbau und Gewinnung von Steinen und Erden	Verarbeitendes Gewerbe	Energieversorgung	Wasserversorgung; Abwasser- und Abfallentsorgung und Beseitigung von Umweltverschmutzungen	Baugewerbe	Handel; Instandhaltung und Reparatur von Kfz
			A	B	C	D	E	F	G
Regierungsbezirk Niederbayern									
Kreisfreie Städte									
261	Landshut	583	-	-	12	17	-	74	138
262	Passau	591	3	-	22	3	-	47	152
263	Straubing	388	-	-	22	-	-	27	102
	Zusammen	1 562	3	-	56	20	-	148	392
Landkreise									
271	Deggendorf	970	21	-	66	18	-	92	251
272	Freyung-Grafenau	565	14	3	44	17	2	48	163
273	Kelheim	1 001	12	1	64	20	-	138	246
274	Landshut	1 421	21	2	94	26	3	198	327
275	Passau	1 530	28	1	111	35	2	176	405
276	Regen	572	16	-	56	13	1	69	155
277	Rottal-Inn	1 134	27	-	83	31	1	144	323
278	Straubing-Bogen	812	83	-	56	26	1	66	192
279	Dingolfing-Landau	670	14	-	59	11	1	61	175
	Zusammen	8 675	236	7	633	197	11	992	2 237
2	Niederbayern	10 237	239	7	689	217	11	1 140	2 629
Regierungsbezirk Oberpfalz									
Kreisfreie Städte									
361	Amberg	305	2	-	14	2	1	21	95
362	Regensburg	1 334	3	-	82	14	-	78	319
363	Weiden i.d.OPf.	327	-	-	14	4	-	20	81
	Zusammen	1 966	5	-	110	20	1	119	495
Landkreise									
371	Amberg-Weizsach	729	15	1	54	20	-	90	215
372	Cham	871	21	-	76	17	1	141	193
373	Neumarkt i.d.OPf.	1 023	13	1	59	23	4	140	248
374	Neustadt a.d.Waldnaab	614	14	-	37	11	1	57	161
375	Regensburg	1 451	21	-	99	33	1	168	347
376	Schwandorf	1 234	21	-	101	36	2	181	270
377	Tirschenreuth	438	4	-	48	19	-	29	133
	Zusammen	6 360	109	2	474	159	9	806	1 567
3	Oberpfalz	8 326	114	2	584	179	10	925	2 062

¹⁾ Ohne Automatenaufsteller und Reisegewerbe.

Wirtschaftsabschnitten und Kreisen

noch: davon											Schl.- Nr.
Verkehr und Lagererei	Gast- gewerbe	Infor- mation und Kommuni- kation	Erbringung von Finanz- und Versiche- rungs- dienst- leistungen	Grund- stücks- und Woh- nungs- wesen	Erbringung von frei- beruflichen, wissen- schaftlichen und technischen Dienst- leistungen	Erbringung von sonstigen wirtschaft- lichen Dienst- leistungen	Erziehung und Unterricht	Gesund- heits- und Sozial- wesen	Kunst, Unter- haltung und Erholung	Öffentliche Verwaltung, Verteidigung; Sozialver- sicherung; Erbringung von sonstigen Dienst- leistungen	
H	I	J	K	L	M	N	P	Q	R	O + S	
Regierungsbezirk Niederbayern											
9	46	28	15	15	91	80	4	2	5	47	261
15	59	35	17	14	80	85	3	8	8	40	262
14	34	14	12	16	33	48	11	4	11	40	263
38	139	77	44	45	204	213	18	14	24	127	
34	71	43	35	23	90	90	16	9	19	92	271
13	46	18	22	10	40	61	9	8	11	36	272
14	88	30	28	23	74	103	17	29	23	91	273
39	67	61	59	29	139	159	36	24	27	110	274
44	117	39	42	43	139	147	25	27	31	118	275
7	64	14	16	11	37	40	4	5	17	47	276
21	75	29	38	33	73	89	18	27	27	95	277
27	43	30	22	11	57	76	17	9	24	72	278
14	44	16	31	11	51	74	14	9	15	70	279
213	615	280	293	194	700	839	156	147	194	731	
251	754	357	337	239	904	1 052	174	161	218	858	2
Regierungsbezirk Oberpfalz											
3	32	19	10	4	30	25	8	4	8	27	361
34	120	75	33	35	176	135	55	21	47	107	362
4	36	18	14	7	29	34	10	5	13	38	363
41	188	112	57	46	235	194	73	30	68	172	
19	39	15	24	16	55	68	12	11	25	50	371
16	73	24	26	17	91	63	14	19	26	53	372
20	76	41	44	13	98	86	27	13	17	100	373
9	50	19	22	12	61	71	9	6	19	55	374
46	87	63	50	46	127	143	39	23	41	117	375
28	78	23	33	28	115	106	28	29	64	91	376
8	32	14	12	9	32	39	6	6	11	36	377
146	435	199	211	141	579	576	135	107	203	502	
187	623	311	268	187	814	770	208	137	271	674	3

Noch: 9. Gewerbeanmeldungen in Bayern 2016 nach

Schl.-Nr.	Gebiet	Gewerbeanmeldungen insgesamt ¹⁾	davon						
			Land- und Forstwirtschaft, Fischerei	Bergbau und Gewinnung von Steinen und Erden	Verarbeitendes Gewerbe	Energieversorgung	Wasserversorgung; Abwasser- und Abfallentsorgung und Beseitigung von Umweltverschmutzungen	Bau-gewerbe	Handel; Instandhaltung und Reparatur von Kfz
			A	B	C	D	E	F	G
Regierungsbezirk Oberfranken									
Kreisfreie Städte									
461	Bamberg	747	1	-	32	6	1	39	175
462	Bayreuth	642	2	-	18	10	1	36	150
463	Coburg	282	1	-	14	3	1	10	77
464	Hof	318	2	-	11	1	-	15	108
	Zusammen	1 989	6	-	75	20	3	100	510
Landkreise									
471	Bamberg	1 098	8	-	79	27	2	141	236
472	Bayreuth	697	19	-	46	14	3	84	159
473	Coburg	557	12	-	33	21	1	34	133
474	Forchheim	813	16	1	77	24	-	73	164
475	Hof	573	16	2	47	16	-	62	146
476	Kronach	390	13	-	39	2	-	18	94
477	Kulmbach	458	13	-	33	6	2	39	111
478	Lichtenfels	449	7	-	37	14	2	37	115
479	Wunsiedel i.Fichtelgebirge	486	10	-	37	21	1	28	111
	Zusammen	5 521	114	3	428	145	11	516	1 269
4	Oberfranken	7 510	120	3	503	165	14	616	1 779
Regierungsbezirk Mittelfranken									
Kreisfreie Städte									
561	Ansbach	377	1	-	13	3	-	67	90
562	Erlangen	860	2	-	30	7	1	44	173
563	Fürth	1 312	1	-	49	8	2	244	247
564	Nürnberg	4 665	5	-	162	23	10	496	1 004
565	Schwabach	448	-	-	16	4	-	105	84
	Zusammen	7 662	9	-	270	45	13	956	1 598
Landkreise									
571	Ansbach	1 390	30	1	90	39	1	183	346
572	Erlangen-Höchstadt	1 046	7	-	39	15	-	61	218
573	Fürth	1 046	6	-	57	14	1	168	208
574	Nürnberger Land	1 350	11	3	91	8	1	182	290
575	Neustadt a.d.Aisch-Bad Windsheim	754	13	-	55	40	1	86	182
576	Roth	1 065	5	-	68	25	1	153	227
577	Weißenburg-Gunzenhausen	701	12	4	59	13	-	62	169
	Zusammen	7 352	84	8	459	154	5	895	1 640
5	Mittelfranken	15 014	93	8	729	199	18	1 851	3 238

¹⁾ Ohne Automatenaufsteller und Reisegewerbe.

Wirtschaftsabschnitten und Kreisen

noch: davon											Schl.- Nr.
Verkehr und Lagererei	Gast- gewerbe	Informa- tion und Kommuni- kation	Erbringung von Finanz- und Versiche- rungs- dienst- leistungen	Grund- stücks- und Woh- nungs- wesen	Erbringung von frei- beruflichen, wissen- schaftlichen und technischen Dienst- leistungen	Erbringung von sonstigen wirtschaft- lichen Dienst- leistungen	Erziehung und Unterricht	Gesund- heits- und Sozial- wesen	Kunst, Unter- haltung und Erholung	Öffentliche Verwaltung, Verteidigung; Sozialver- sicherung; Erbringung von sonstigen Dienst- leistungen	
H	I	J	K	L	M	N	P	Q	R	O + S	

Regierungsbezirk Oberfranken

14	78	52	30	11	91	97	15	15	18	72	461
8	53	31	27	20	112	53	17	7	32	65	462
9	34	8	9	2	33	29	12	9	5	26	463
6	38	13	10	7	27	30	9	3	12	26	464
37	203	104	76	40	263	209	53	34	67	189	
15	65	37	56	21	123	106	37	19	29	97	471
13	56	22	30	11	64	64	14	16	24	58	472
16	40	17	30	9	44	58	12	10	17	70	473
19	59	40	37	30	69	80	17	11	24	72	474
16	47	29	20	7	44	48	11	4	17	41	475
9	39	15	26	3	26	38	12	7	15	34	476
10	38	19	24	9	45	36	10	13	14	36	477
6	38	16	19	10	36	45	12	11	12	32	478
6	63	15	16	11	45	46	3	8	14	51	479
110	445	210	258	111	496	521	128	99	166	491	
147	648	314	334	151	759	730	181	133	233	680	4

Regierungsbezirk Mittelfranken

11	25	16	11	5	32	38	9	3	11	42	561
21	84	51	18	41	118	86	20	16	27	121	562
47	101	80	45	36	146	158	13	10	22	103	563
237	469	187	147	90	414	735	91	38	144	413	564
17	30	14	31	11	36	39	15	3	3	40	565
333	709	348	252	183	746	1 056	148	70	207	719	
28	96	29	28	18	78	99	29	23	24	248	571
17	83	69	36	32	131	113	29	26	25	145	572
41	60	39	29	31	109	93	25	15	20	130	573
32	62	53	72	43	120	152	34	20	32	144	574
8	37	19	30	21	55	63	13	17	25	89	575
20	67	41	42	23	102	114	25	13	37	102	576
14	76	17	15	15	51	68	19	13	20	74	577
160	481	267	252	183	646	702	174	127	183	932	
493	1 190	615	504	366	1 392	1 758	322	197	390	1 651	5

Noch: 9. Gewerbeanmeldungen in Bayern 2016 nach

Schl.-Nr.	Gebiet	Gewerbeanmeldungen insgesamt ¹⁾	davon						
			Land- und Forstwirtschaft, Fischerei	Bergbau und Gewinnung von Steinen und Erden	Verarbeitendes Gewerbe	Energieversorgung	Wasserversorgung; Abwasser- und Abfallentsorgung und Beseitigung von Umweltverschmutzungen	Bau-gewerbe	Handel; Instandhaltung und Reparatur von Kfz
			A	B	C	D	E	F	G
Regierungsbezirk Unterfranken									
Kreisfreie Städte									
661	Aschaffenburg	656	1	-	23	-	1	55	159
662	Schweinfurt	467	-	-	20	3	-	27	132
663	Würzburg	1 082	1	-	56	2	-	51	235
	Zusammen	2 205	2	-	99	5	1	133	526
Landkreise									
671	Aschaffenburg	1 598	10	1	116	38	2	166	358
672	Bad Kissingen	672	6	-	42	13	-	62	154
673	Rhön-Grabfeld	576	6	-	61	9	-	35	164
674	Haßberge	554	9	-	65	2	3	41	168
675	Kitzingen	629	6	-	49	19	1	60	165
676	Miltenberg	1 108	11	-	68	6	1	121	258
677	Main-Spessart	866	21	-	64	47	1	75	197
678	Schweinfurt	700	8	-	60	19	1	60	161
679	Würzburg	1 199	7	1	57	25	2	124	305
	Zusammen	7 902	84	2	582	178	11	744	1 930
6	Unterfranken	10 107	86	2	681	183	12	877	2 456
Regierungsbezirk Schwaben									
Kreisfreie Städte									
761	Augsburg	2 752	4	-	94	4	3	454	544
762	Kaufbeuren	405	2	-	12	3	-	38	94
763	Kempten (Allgäu)	634	1	-	25	1	1	33	168
764	Memmingen	385	2	-	17	4	-	22	127
	Zusammen	4 176	9	-	148	12	4	547	933
Landkreise									
771	Aichach-Friedberg	1 253	21	2	79	29	-	183	280
772	Augsburg	2 524	12	1	147	56	2	341	585
773	Dillingen a.d.Donau	627	23	-	39	17	-	60	195
774	Günzburg	1 158	21	-	66	17	-	159	294
775	Neu-Ulm	1 495	13	1	104	19	2	186	364
776	Lindau (Bodensee)	738	11	-	63	5	-	70	164
777	Ostallgäu	1 079	24	-	82	23	-	88	250
778	Unterallgäu	1 251	26	-	90	35	2	142	284
779	Donau-Ries	920	18	1	75	36	-	91	251
780	Oberallgäu	1 376	18	1	73	15	3	99	343
	Zusammen	12 421	187	6	818	252	9	1 419	3 010
7	Schwaben	16 597	196	6	966	264	13	1 966	3 943

¹⁾ Ohne Automatenaufsteller und Reisegewerbe.

Wirtschaftsabschnitten und Kreisen

noch: davon											Schl.- Nr.
Verkehr und Lagerei	Gast- gewerbe	Infor- mation und Kommuni- kation	Erbringung von Finanz- und Versiche- rungs- dienst- leistungen	Grund- stücks- und Woh- nungs- wesen	Erbringung von frei- beruflichen, wissen- schaftlichen und technischen Dienst- leistungen	Erbringung von sonstigen wirtschaft- lichen Dienst- leistungen	Erziehung und Unterricht	Gesund- heits- und Sozial- wesen	Kunst, Unter- haltung und Erholung	Öffentliche Verwaltung, Verteidigung; Sozialver- sicherung; Erbringung von sonstigen Dienst- leistungen	
H	I	J	K	L	M	N	P	Q	R	O + S	
Regierungsbezirk Unterfranken											
19	61	23	38	18	79	53	12	8	14	92	661
6	68	15	18	14	38	30	12	10	10	64	662
23	69	89	63	34	169	134	31	14	28	83	663
48	198	127	119	66	286	217	55	32	52	239	
46	76	78	61	41	204	187	38	26	34	116	671
26	54	12	25	17	74	65	12	21	23	66	672
11	61	22	25	7	43	42	10	7	15	58	673
12	39	22	18	12	42	48	7	6	14	46	674
11	42	28	18	9	47	46	19	7	26	76	675
27	78	36	53	31	129	118	23	27	28	93	676
16	62	35	33	12	83	81	24	9	29	77	677
15	35	34	24	16	67	61	13	12	30	84	678
29	47	59	49	31	136	139	29	17	37	105	679
193	494	326	306	176	825	787	175	132	236	721	
241	692	453	425	242	1 111	1 004	230	164	288	960	6
Regierungsbezirk Schwaben											
104	211	122	103	59	291	346	76	21	72	244	761
17	36	9	10	7	34	43	6	4	16	74	762
18	51	27	21	28	76	67	21	10	26	60	763
3	40	13	11	13	33	37	10	6	11	36	764
142	338	171	145	107	434	493	113	41	125	414	
30	80	57	38	34	114	117	23	24	24	118	771
52	114	103	116	92	245	257	50	64	70	217	772
11	40	16	19	18	43	63	11	14	16	42	773
23	84	38	57	35	91	115	12	24	26	96	774
65	92	68	45	30	160	133	30	23	41	119	775
13	69	21	16	20	87	74	21	18	20	66	776
11	89	33	20	23	93	95	39	8	31	170	777
27	81	37	31	27	110	130	36	26	43	124	778
21	59	29	31	26	59	93	14	15	12	89	779
23	141	57	31	24	117	168	57	23	48	135	780
276	849	459	404	329	1 119	1 245	293	239	331	1 176	
418	1 187	630	549	436	1 553	1 738	406	280	456	1 590	7

10. Gewerbeabmeldungen in Bayern 2016 nach

Schl.-Nr.	Gebiet	Gewerbeabmeldungen insgesamt ¹⁾	davon						
			Land- und Forstwirtschaft, Fischerei	Bergbau und Gewinnung von Steinen und Erden	Verarbeitendes Gewerbe	Energieversorgung	Wasser- und Abwasser- und Abfallentsorgung und Beseitigung von Umweltverschmutzungen	Bau-gewerbe	Handel; Instandhaltung und Reparatur von Kfz
			A	B	C	D	E	F	G
Zusammenstellung nach Regierungsbezirken									
1	Oberbayern	41 580	295	34	2 014	216	54	6 255	8 148
2	Niederbayern	9 245	289	8	545	159	15	1 053	2 511
3	Oberpfalz	7 327	83	4	468	113	15	908	2 031
4	Oberfranken	7 098	79	2	481	80	14	596	1 925
5	Mittelfranken	13 525	76	8	628	95	24	1 769	3 174
6	Unterfranken	9 748	76	8	613	76	9	962	2 528
7	Schwaben	14 958	143	5	904	157	23	2 043	3 752
	Bayern	103 481	1 041	69	5 653	896	154	13 586	24 069
	Kreisfreie Städte	30 477	47	1	1 121	70	46	4 101	6 569
	dar. Großstädte ²⁾	22 445	27	-	771	29	36	3 372	4 369
	Landkreise	73 004	994	68	4 532	826	108	9 485	17 500
Regierungsbezirk Oberbayern									
Kreisfreie Städte									
161	Ingolstadt	1 042	2	-	65	-	-	213	243
162	München	10 751	8	-	284	2	12	1 807	1 763
163	Rosenheim	655	2	-	23	1	-	94	158
	Zusammen	12 448	12	-	372	3	12	2 114	2 164
Landkreise									
171	Altötting	780	12	1	37	9	-	108	207
172	Berchtesgadener Land	895	10	2	44	5	2	64	243
173	Bad Tölz-Wolfratshausen	1 273	16	-	96	4	1	177	242
174	Dachau	1 388	12	1	80	10	-	240	270
175	Ebersberg	1 335	11	-	69	5	6	256	230
176	Eichstätt	757	8	14	38	12	-	139	158
177	Erding	1 175	7	-	56	12	-	181	239
178	Freising	1 543	21	-	87	10	2	237	320
179	Fürstenfeldbruck	1 979	10	1	96	16	2	265	383
180	Garmisch-Partenkirchen	943	8	2	58	-	2	78	203
181	Landsberg am Lech	1 234	16	-	65	20	2	161	265
182	Miesbach	1 138	11	-	49	6	2	203	208
183	Mühldorf a. Inn	1 091	17	-	75	13	2	215	254
184	München	4 792	22	2	207	29	13	595	825
185	Neuburg-Schrobenhausen	745	8	-	56	8	1	136	184
186	Pfaffenhofen a.d. Ilm	1 133	11	1	71	8	2	235	265
187	Rosenheim	2 669	33	7	206	16	1	339	553
188	Starnberg	1 549	12	-	63	3	2	174	326
189	Traunstein	1 476	21	-	102	21	2	177	340
190	Weilheim-Schongau	1 237	17	3	87	6	-	161	269
	Zusammen	29 132	283	34	1 642	213	42	4 141	5 984
1	Oberbayern	41 580	295	34	2 014	216	54	6 255	8 148

¹⁾ Ohne Automatenaufsteller und Reisegewerbe. -²⁾ München, Nürnberg, Augsburg, Regensburg, Ingolstadt, Würzburg, Fürth, Erlangen.

Wirtschaftsabschnitten und Kreisen

noch: davon											Schl.- Nr.
Verkehr und Lagererei	Gast- gewerbe	Infor- mation und Kommuni- kation	Erbringung von Finanz- und Versiche- rungs- dienst- leistungen	Grund- stücks- und Woh- nungs- wesen	Erbringung von frei- beruflichen, wissen- schaftlichen und technischen Dienst- leistungen	Erbringung von sonstigen wirtschaft- lichen Dienst- leistungen	Erziehung und Unterricht	Gesund- heits- und Sozial- wesen	Kunst, Unter- haltung und Erholung	Öffentliche Verwaltung, Verteidigung; Sozialver- sicherung; Erbringung von sonstigen Dienst- leistungen	
H	I	J	K	L	M	N	P	Q	R	O + S	

Zusammenstellung nach Regierungsbezirken

1 498	2 906	2 052	1 343	1 125	4 397	5 753	756	616	752	3 366	1
298	811	267	343	188	650	909	165	118	171	745	2
218	658	260	278	122	508	668	113	125	138	617	3
197	647	241	366	121	646	616	118	124	182	663	4
540	1 184	502	529	296	1 080	1 599	230	168	280	1 343	5
286	717	407	456	179	914	951	179	185	255	947	6
459	1 255	494	596	334	1 139	1 470	260	250	341	1 333	7
3 496	8 178	4 223	3 911	2 365	9 334	11 966	1 821	1 586	2 119	9 014	
1 251	2 775	1 403	971	678	3 354	4 090	546	297	591	2 566	
1 047	2 052	1 115	596	500	2 539	3 276	372	192	418	1 734	
2 245	5 403	2 820	2 940	1 687	5 980	7 876	1 275	1 289	1 528	6 448	

Regierungsbezirk Oberbayern

19	78	38	32	23	88	107	24	5	18	87	161
512	912	586	182	247	1 498	1 787	176	76	159	740	162
16	54	24	26	22	43	103	20	12	9	48	163
547	1 044	648	240	292	1 629	1 997	220	93	186	875	
29	64	32	33	14	55	68	11	10	20	70	171
26	99	40	23	28	75	92	19	17	19	87	172
37	70	51	39	29	123	163	25	56	26	118	173
77	66	55	46	23	109	224	23	12	26	114	174
31	83	70	50	28	158	162	28	24	21	103	175
13	61	31	22	16	59	68	11	13	21	73	176
61	64	58	57	26	108	155	21	12	24	94	177
96	96	77	28	31	115	190	22	21	38	152	178
64	98	113	76	52	194	329	33	44	33	170	179
23	145	33	23	16	74	115	20	13	30	100	180
33	64	80	38	24	139	173	17	26	22	89	181
37	96	42	36	38	111	154	26	16	18	85	182
32	56	31	34	24	81	108	20	12	21	96	183
189	218	328	259	274	591	720	78	53	62	327	184
9	58	17	43	8	43	60	14	17	15	68	185
23	70	48	43	24	102	105	20	24	14	67	186
69	170	120	102	58	216	348	48	55	57	271	187
30	56	89	50	63	212	237	29	32	30	141	188
43	141	45	49	35	97	152	36	36	36	143	189
29	87	44	52	22	106	133	35	30	33	123	190
951	1 862	1 404	1 103	833	2 768	3 756	536	523	566	2 491	
1 498	2 906	2 052	1 343	1 125	4 397	5 753	756	616	752	3 366	1

Noch: 10. Gewerbeabmeldungen in Bayern 2016 nach

Schl.-Nr.	Gebiet	Gewerbeabmeldungen insgesamt ¹⁾	davon						
			Land- und Forstwirtschaft, Fischerei	Bergbau und Gewinnung von Steinen und Erden	Verarbeitendes Gewerbe	Energieversorgung	Wasserversorgung; Abwasser- und Abfallentsorgung und Beseitigung von Umweltverschmutzungen	Bau-gewerbe	Handel; Instandhaltung und Reparatur von Kfz
			A	B	C	D	E	F	G

Regierungsbezirk Niederbayern

Kreisfreie Städte

261	Landshut	625	-	-	26	8	1	98	167
262	Passau	532	-	-	23	6	-	41	140
263	Straubing	378	-	-	29	2	-	25	102
	Zusammen	1 535	-	-	78	16	1	164	409

Landkreise

271	Deggendorf	826	6	1	60	10	3	90	229
272	Freyung-Grafenau	517	9	3	32	7	1	46	151
273	Kelheim	867	11	-	35	13	-	146	223
274	Landshut	1 183	13	-	74	18	1	162	311
275	Passau	1 444	25	2	91	37	-	162	394
276	Regen	499	4	1	38	5	2	46	143
277	Rottal-Inn	990	18	-	57	30	3	140	274
278	Straubing-Bogen	801	193	-	37	14	1	47	194
279	Dingolfing-Landau	583	10	1	43	9	3	50	183
	Zusammen	7 710	289	8	467	143	14	889	2 102
2	Niederbayern	9 245	289	8	545	159	15	1 053	2 511

Regierungsbezirk Oberpfalz

Kreisfreie Städte

361	Amberg	290	3	-	13	1	1	15	93
362	Regensburg	1 038	1	-	38	15	2	85	268
363	Weiden i.d.OPf.	285	-	-	15	1	-	23	79
	Zusammen	1 613	4	-	66	17	3	123	440

Landkreise

371	Amberg-Weizsach	699	10	-	53	16	2	101	207
372	Cham	872	15	1	56	26	2	149	225
373	Neumarkt i.d.OPf.	882	11	3	43	10	1	139	244
374	Neustadt a.d.Waldnaab	617	9	-	45	6	2	53	170
375	Regensburg	1 312	16	-	85	9	2	176	379
376	Schwandorf	965	14	-	86	19	3	133	253
377	Tirschenreuth	367	4	-	34	10	-	34	113
	Zusammen	5 714	79	4	402	96	12	785	1 591
3	Oberpfalz	7 327	83	4	468	113	15	908	2 031

¹⁾ Ohne Automatenaufsteller und Reisegewerbe.

Wirtschaftsabschnitten und Kreisen

noch: davon											Schl.- Nr.
Verkehr und Lagerei	Gast- gewerbe	Infor- mation und Kommuni- kation	Erbringung von Finanz- und Versiche- rungs- dienst- leistungen	Grund- stücks- und Woh- nungs- wesen	Erbringung von frei- beruflichen, wissen- schaftlichen und technischen Dienst- leistungen	Erbringung von sonstigen wirtschaft- lichen Dienst- leistungen	Erziehung und Unterricht	Gesund- heits- und Sozial- wesen	Kunst, Unter- haltung und Erholung	Öffentliche Verwaltung, Verteidigung; Sozialver- sicherung; Erbringung von sonstigen Dienst- leistungen	
H	I	J	K	L	M	N	P	Q	R	O + S	

Regierungsbezirk Niederbayern

13	44	14	17	12	85	87	7	2	3	41	261
16	52	22	17	14	58	70	7	3	16	47	262
16	35	13	24	13	28	33	7	1	15	35	263
45	131	49	58	39	171	190	21	6	34	123	
47	75	34	28	10	66	69	8	5	16	69	271
9	84	13	15	7	22	53	21	2	4	38	272
26	86	19	27	19	45	91	12	19	15	80	273
46	66	36	53	19	95	128	22	17	23	99	274
34	133	52	56	49	98	146	17	23	18	107	275
17	68	11	13	10	28	35	10	7	17	44	276
22	74	22	35	17	56	86	27	23	24	82	277
33	45	18	29	11	32	58	19	6	13	51	278
19	49	13	29	7	37	53	8	10	7	52	279
253	680	218	285	149	479	719	144	112	137	622	
298	811	267	343	188	650	909	165	118	171	745	2

Regierungsbezirk Oberpfalz

7	32	11	14	4	30	28	7	6	5	20	361
39	108	77	27	21	89	105	20	19	16	108	362
6	32	14	16	5	20	21	4	4	1	44	363
52	172	102	57	30	139	154	31	29	22	172	
18	44	21	26	14	37	68	9	4	16	53	371
26	106	28	23	15	54	57	10	13	17	49	372
22	80	26	35	9	77	70	10	19	11	72	373
26	57	14	35	5	48	69	5	5	16	52	374
36	75	39	56	27	94	138	30	25	20	105	375
31	84	21	31	17	38	88	16	26	28	77	376
7	40	9	15	5	21	24	2	4	8	37	377
166	486	158	221	92	369	514	82	96	116	445	
218	658	260	278	122	508	668	113	125	138	617	3

Noch: 10. Gewerbeabmeldungen in Bayern 2016 nach

Schl.-Nr.	Gebiet	Gewerbeabmeldungen insgesamt ¹⁾	davon						
			Land- und Forstwirtschaft, Fischerei	Bergbau und Gewinnung von Steinen und Erden	Verarbeitendes Gewerbe	Energieversorgung	Wasserversorgung; Abwasser- und Abfallentsorgung und Beseitigung von Umweltverschmutzungen	Bau-gewerbe	Handel; Instandhaltung und Reparatur von Kfz
			A	B	C	D	E	F	G
Regierungsbezirk Oberfranken									
Kreisfreie Städte									
461	Bamberg	692	-	-	25	1	-	46	175
462	Bayreuth	587	1	-	21	6	1	29	145
463	Coburg	311	1	-	12	1	-	10	93
464	Hof	363	-	-	24	1	-	18	125
	Zusammen	1 953	2	-	82	9	1	103	538
Landkreise									
471	Bamberg	904	11	-	54	17	1	128	230
472	Bayreuth	701	14	-	49	7	3	88	166
473	Coburg	512	6	-	31	8	1	30	152
474	Forchheim	764	13	-	51	9	-	72	186
475	Hof	496	13	-	53	5	-	48	121
476	Kronach	439	5	-	53	2	1	32	118
477	Kulmbach	500	5	1	38	4	1	44	159
478	Lichtenfels	400	1	1	37	9	2	28	122
479	Wunsiedel i. Fichtelgebirge	429	9	-	33	10	4	23	133
	Zusammen	5 145	77	2	399	71	13	493	1 387
4	Oberfranken	7 098	79	2	481	80	14	596	1 925
Regierungsbezirk Mittelfranken									
Kreisfreie Städte									
561	Ansbach	330	3	-	12	-	-	54	100
562	Erlangen	765	3	-	36	1	-	57	184
563	Fürth	1 285	2	-	54	2	1	230	251
564	Nürnberg	4 198	5	-	155	6	14	526	904
565	Schwabach	360	-	-	10	2	-	75	85
	Zusammen	6 938	13	-	267	11	15	942	1 524
Landkreise									
571	Ansbach	1 232	11	1	75	29	1	141	318
572	Erlangen-Höchstadt	885	9	-	44	11	1	81	211
573	Fürth	1 067	3	1	51	9	-	149	243
574	Nürnberger Land	1 249	12	-	68	7	3	190	289
575	Neustadt a.d. Aisch-Bad Windsheim	605	8	-	39	16	3	79	149
576	Roth	911	11	1	58	7	1	132	240
577	Weißenburg-Gunzenhausen	638	9	5	26	5	-	55	200
	Zusammen	6 587	63	8	361	84	9	827	1 650
5	Mittelfranken	13 525	76	8	628	95	24	1 769	3 174

¹⁾ Ohne Automatenaufsteller und Reisegewerbe.

Wirtschaftsabschnitten und Kreisen

noch: davon											Schl.- Nr.
Verkehr und Lagerei	Gast- gewerbe	Informa- tion und Kommuni- kation	Erbringung von Finanz- und Versiche- rungs- dienst- leistungen	Grund- stücks- und Woh- nungs- wesen	Erbringung von frei- beruflichen, wissen- schaftlichen und technischen Dienst- leistungen	Erbringung von sonstigen wirtschaft- lichen Dienst- leistungen	Erziehung und Unterricht	Gesund- heits- und Sozial- wesen	Kunst, Unter- haltung und Erholung	Öffentliche Verwaltung, Verteidigung; Sozialver- sicherung; Erbringung von sonstigen Dienst- leistungen	
H	I	J	K	L	M	N	P	Q	R	O + S	
Regierungsbezirk Oberfranken											
16	75	35	37	13	97	60	13	17	19	63	461
8	47	28	26	14	94	61	16	12	18	60	462
9	31	6	18	9	29	21	4	5	3	59	463
13	33	11	17	4	32	26	6	5	11	37	464
46	186	80	98	40	252	168	39	39	51	219	
21	72	26	48	23	78	71	18	14	33	59	471
26	65	20	29	12	55	59	11	19	17	61	472
15	39	15	28	4	40	42	8	13	15	65	473
29	72	31	46	12	65	77	13	9	18	61	474
13	47	16	24	6	36	49	3	7	12	43	475
16	41	8	21	6	31	39	6	2	14	44	476
10	40	18	38	6	37	41	6	2	8	42	477
10	38	13	16	8	26	32	10	10	8	29	478
11	47	14	18	4	26	38	4	9	6	40	479
151	461	161	268	81	394	448	79	85	131	444	
197	647	241	366	121	646	616	118	124	182	663	4
Regierungsbezirk Mittelfranken											
7	28	10	8	1	22	34	6	3	7	35	561
13	75	49	19	27	97	89	16	8	17	74	562
72	115	57	36	18	116	174	20	22	24	91	563
241	462	157	187	89	282	643	51	27	109	340	564
12	29	10	15	10	31	29	13	6	3	30	565
345	709	283	265	145	548	969	106	66	160	570	
46	110	28	43	22	67	82	16	19	15	208	571
16	77	40	34	28	81	94	22	21	17	98	572
42	57	40	44	28	131	110	18	15	13	113	573
32	74	43	46	38	111	134	30	17	26	129	574
8	51	16	28	8	56	53	6	11	15	59	575
26	48	32	40	9	56	97	21	14	23	95	576
25	58	20	29	18	30	60	11	5	11	71	577
195	475	219	264	151	532	630	124	102	120	773	
540	1 184	502	529	296	1 080	1 599	230	168	280	1 343	5

Noch: 10. Gewerbeabmeldungen in Bayern 2016 nach

Schl.-Nr.	Gebiet	Gewerbeabmeldungen insgesamt ¹⁾	davon						
			Land- und Forstwirtschaft, Fischerei	Bergbau und Gewinnung von Steinen und Erden	Verarbeitendes Gewerbe	Energieversorgung	Wasserversorgung; Abwasser- und Abfallentsorgung und Beseitigung von Umweltverschmutzungen	Bau-gewerbe	Handel; Instandhaltung und Reparatur von Kfz
			A	B	C	D	E	F	G
Regierungsbezirk Unterfranken									
Kreisfreie Städte									
661	Aschaffenburg	817	3	1	22	4	1	60	199
662	Schweinfurt	465	-	-	9	1	-	28	131
663	Würzburg	1 068	4	-	52	-	3	42	276
	Zusammen	2 350	7	1	83	5	4	130	606
Landkreise									
671	Aschaffenburg	1 579	6	1	115	18	-	167	386
672	Bad Kissingen	705	9	-	30	4	1	94	213
673	Rhön-Grabfeld	457	6	-	40	1	1	40	128
674	Haßberge	517	7	1	47	1	1	46	163
675	Kitzingen	558	9	-	33	9	-	66	135
676	Miltenberg	1 031	7	1	71	6	-	115	254
677	Main-Spessart	833	13	-	68	15	2	81	224
678	Schweinfurt	589	6	-	63	5	-	58	130
679	Würzburg	1 129	6	4	63	12	-	165	289
	Zusammen	7 398	69	7	530	71	5	832	1 922
6	Unterfranken	9 748	76	8	613	76	9	962	2 528
Regierungsbezirk Schwaben									
Kreisfreie Städte									
761	Augsburg	2 298	2	-	87	3	4	412	480
762	Kaufbeuren	366	5	-	31	-	-	43	96
763	Kempten (Allgäu)	594	2	-	33	5	6	49	181
764	Memmingen	382	-	-	22	1	-	21	131
	Zusammen	3 640	9	-	173	9	10	525	888
Landkreise									
771	Aichach-Friedberg	1 112	8	1	60	21	1	185	309
772	Augsburg	2 277	15	2	151	24	3	390	505
773	Dillingen a.d.Donau	682	9	1	57	4	-	86	177
774	Günzburg	980	11	-	54	13	1	142	300
775	Neu-Ulm	1 361	6	-	96	11	1	190	330
776	Lindau (Bodensee)	686	15	-	55	4	2	87	156
777	Ostallgäu	940	22	-	65	26	2	83	215
778	Unterallgäu	1 158	20	-	69	19	2	161	291
779	Donau-Ries	796	14	-	57	23	-	91	231
780	Oberallgäu	1 326	14	1	67	3	1	103	350
	Zusammen	11 318	134	5	731	148	13	1 518	2 864
7	Schwaben	14 958	143	5	904	157	23	2 043	3 752

¹⁾ Ohne Automatenaufsteller und Reisegewerbe.

Wirtschaftsabschnitten und Kreisen

noch: davon											Schl.- Nr.
Verkehr und Lagerei	Gast- gewerbe	Infor- mation und Kommuni- kation	Erbringung von Finanz- und Versiche- rungs- dienst- leistungen	Grund- stücks- und Woh- nungs- wesen	Erbringung von frei- beruflichen, wissen- schaftlichen und technischen Dienst- leistungen	Erbringung von sonstigen wirtschaft- lichen Dienst- leistungen	Erziehung und Unterricht	Gesund- heits- und Sozial- wesen	Kunst, Unter- haltung und Erholung	Öffentliche Verwaltung, Verteidigung; Sozialver- sicherung; Erbringung von sonstigen Dienst- leistungen	
H	I	J	K	L	M	N	P	Q	R	O + S	
Regierungsbezirk Unterfranken											
19	57	37	53	15	101	81	20	9	19	116	661
11	60	13	25	11	41	40	7	7	10	71	662
30	78	73	37	23	175	119	25	16	34	81	663
60	195	123	115	49	317	240	52	32	63	268	
55	96	71	68	28	147	189	27	24	19	162	671
22	58	10	27	10	41	47	9	18	49	63	672
18	54	9	12	9	26	28	7	13	15	50	673
8	45	14	26	6	33	45	7	7	14	46	674
14	47	27	25	4	36	56	12	12	8	65	675
32	74	41	60	20	88	102	21	22	36	81	676
23	59	22	33	14	72	85	21	23	15	63	677
17	40	30	29	16	50	41	4	20	11	69	678
37	49	60	61	23	104	118	19	14	25	80	679
226	522	284	341	130	597	711	127	153	192	679	
286	717	407	456	179	914	951	179	185	255	947	6
Regierungsbezirk Schwaben											
121	224	78	76	52	194	252	40	19	41	213	761
15	30	4	17	4	23	29	1	3	6	59	762
14	44	21	30	17	49	53	22	6	23	39	763
6	40	15	15	10	32	38	14	4	5	28	764
156	338	118	138	83	298	372	77	32	75	339	
37	63	38	50	15	84	99	14	15	26	86	771
61	111	99	99	82	196	226	39	45	61	168	772
10	62	16	36	9	53	67	8	18	12	57	773
24	66	22	53	17	64	85	15	16	13	84	774
67	95	40	66	23	102	144	29	21	30	110	775
12	66	18	13	15	56	76	12	17	22	60	776
22	95	35	40	17	59	85	16	10	12	136	777
23	94	36	38	25	92	106	10	30	33	109	778
20	69	30	25	15	43	64	12	11	20	71	779
27	196	42	38	33	92	146	28	35	37	113	780
303	917	376	458	251	841	1 098	183	218	266	994	
459	1 255	494	596	334	1 139	1 470	260	250	341	1 333	7

11. Gewerbebeanmeldungen und -abmeldungen in Bayern 2016 nach Kreisen

Schl.-Nr.	Gebiet	Gewerbebeanmeldungen ¹⁾				Gewerbeabmeldungen ¹⁾			
		ins-gesamt	davon			ins-gesamt	davon		
			Neuerrichtung ²⁾	Zuzug	Übernahme ³⁾		Aufgabe ⁴⁾	Fortzug	Übergabe ⁵⁾
Zusammenstellung nach Regierungsbezirken									
1	Oberbayern	48 034	37 562	7 458	3 014	41 580	31 866	6 452	3 262
2	Niederbayern	10 237	8 018	1 267	952	9 245	6 952	1 221	1 072
3	Oberpfalz	8 326	6 646	899	781	7 327	5 614	893	820
4	Oberfranken	7 510	5 897	923	690	7 098	5 522	873	703
5	Mittelfranken	15 014	11 722	1 838	1 454	13 525	10 161	1 816	1 548
6	Unterfranken	10 107	8 048	1 377	682	9 748	7 577	1 405	766
7	Schwaben	16 597	13 074	2 356	1 167	14 958	11 456	2 211	1 291
	Bayern	115 825	90 967	16 118	8 740	103 481	79 148	14 871	9 462
	Kreisfreie Städte	35 506	29 807	3 017	2 682	30 477	24 648	3 044	2 785
	dar. Großstädte ⁶⁾	27 139	23 169	2 142	1 828	22 445	18 500	1 986	1 959
	Landkreise	80 319	61 160	13 101	6 058	73 004	54 500	11 827	6 677
Regierungsbezirk Oberbayern									
Kreisfreie Städte									
161	Ingolstadt	1 018	810	68	140	1 042	734	117	191
162	München	14 116	12 460	1 043	613	10 751	9 655	537	559
163	Rosenheim	812	660	77	75	655	482	107	66
	Zusammen	15 946	13 930	1 188	828	12 448	10 871	761	816
Landkreise									
171	Altötting	888	702	104	82	780	598	103	79
172	Berchtesgadener Land	947	741	133	73	895	692	133	70
173	Bad Tölz-Wolfratshausen	1 298	992	249	57	1 273	956	248	69
174	Dachau	1 545	1 186	291	68	1 388	1 020	251	117
175	Ebersberg	1 580	1 133	347	100	1 335	964	258	113
176	Eichstätt	884	701	121	62	757	570	108	79
177	Erding	1 364	1 028	218	118	1 175	824	212	139
178	Freising	1 732	1 323	276	133	1 543	1 132	265	146
179	Fürstenfeldbruck	2 185	1 636	454	95	1 979	1 432	428	119
180	Garmisch-Partenkirchen	1 019	752	152	115	943	699	146	98
181	Landsberg am Lech	1 302	972	256	74	1 234	901	267	66
182	Miesbach	1 321	944	268	109	1 138	783	225	130
183	Mühldorf a.Inn	1 151	888	186	77	1 091	810	186	95
184	München	5 265	3 613	1 412	240	4 792	3 164	1 259	369
185	Neuburg-Schrobenhausen	806	567	114	125	745	535	73	137
186	Pfaffenhofen a.d.Ilm	1 267	936	182	149	1 133	830	163	140
187	Rosenheim	2 915	2 200	560	155	2 669	1 993	522	154
188	Starnberg	1 804	1 220	484	100	1 549	1 048	397	104
189	Traunstein	1 613	1 200	256	157	1 476	1 097	248	131
190	Weilheim-Schongau	1 202	898	207	97	1 237	947	199	91
	Zusammen	32 088	23 632	6 270	2 186	29 132	20 995	5 691	2 446
1	Oberbayern	48 034	37 562	7 458	3 014	41 580	31 866	6 452	3 262

¹⁾ Ohne Automatenaufsteller und Reisegewerbe. - ²⁾ Neugründung und Umwandlung ohne Zuzug aus dem Bereich einer anderen Gewerbeanmeldebehörde. - ³⁾ Z.B. Kauf, Gesellschaftereintritt, Rechtsformänderung. - ⁴⁾ Vollständige Aufgabe und Umwandlung ohne Fortzug in den Bereich einer anderen Gewerbeanmeldebehörde. -

⁵⁾ Z.B. Verkauf, Gesellschafteraustritt, Rechtsformänderung. - ⁶⁾ München, Nürnberg, Augsburg, Regensburg, Würzburg, Ingolstadt, Fürth, Erlangen.

Noch: 11. Gewerbebeanmeldungen und -abmeldungen in Bayern 2016 nach Kreisen

Schl.- Nr.	Gebiet	Gewerbebeanmeldungen ¹⁾				Gewerbeabmeldungen ¹⁾			
		ins- gesamt	davon			ins- gesamt	davon		
			Neu- errich- tung ²⁾	Zuzug	Über- nahme ³⁾		Auf- gabe ⁴⁾	Fortzug	Über- gabe ⁵⁾
Regierungsbezirk Niederbayern									
Kreisfreie Städte									
261	Landshut	583	403	81	99	625	407	116	102
262	Passau	591	494	59	38	532	422	71	39
263	Straubing	388	342	27	19	378	314	34	30
	Zusammen	1 562	1 239	167	156	1 535	1 143	221	171
Landkreise									
271	Deggendorf	970	736	135	99	826	599	134	93
272	Freyung-Grafenau	565	458	60	47	517	431	37	49
273	Kelheim	1 001	812	118	71	867	711	103	53
274	Landshut	1 421	1 072	247	102	1 183	890	187	106
275	Passau	1 530	1 167	215	148	1 444	1 097	189	158
276	Regen	572	447	54	71	499	389	51	59
277	Rottal-Inn	1 134	931	115	88	990	746	143	101
278	Straubing-Bogen	812	609	92	111	801	492	81	228
279	Dingolfing-Landau	670	547	64	59	583	454	75	54
	Zusammen	8 675	6 779	1 100	796	7 710	5 809	1 000	901
2	Niederbayern	10 237	8 018	1 267	952	9 245	6 952	1 221	1 072
Regierungsbezirk Oberpfalz									
Kreisfreie Städte									
361	Amberg	305	220	28	57	290	202	35	53
362	Regensburg	1 334	1 021	109	204	1 038	704	159	175
363	Weiden i.d.OPf.	327	251	24	52	285	212	32	41
	Zusammen	1 966	1 492	161	313	1 613	1 118	226	269
Landkreise									
371	Amberg-Weizsach	729	578	77	74	699	562	78	59
372	Cham	871	725	70	76	872	686	90	96
373	Neumarkt i.d.OPf.	1 023	778	148	97	882	652	111	119
374	Neustadt a.d.Waldnaab	614	494	73	47	617	500	75	42
375	Regensburg	1 451	1 161	222	68	1 312	995	204	113
376	Schwandorf	1 234	1 041	114	79	965	790	81	94
377	Tirschenreuth	438	377	34	27	367	311	28	28
	Zusammen	6 360	5 154	738	468	5 714	4 496	667	551
3	Oberpfalz	8 326	6 646	899	781	7 327	5 614	893	820

¹⁾ Ohne Automatenaufsteller und Reisegewerbe. - ²⁾ Neugründung und Umwandlung ohne Zuzug aus dem Bereich einer anderen Gewerbebehörde. - ³⁾ Z.B. Kauf, Gesellschaftereintritt, Rechtsformänderung. - ⁴⁾ Vollständige Aufgabe und Umwandlung ohne Fortzug in den Bereich einer anderen Gewerbebehörde. - ⁵⁾ Z.B. Verkauf, Gesellschafteraustritt, Rechtsformänderung.

Noch: 11. Gewerbebeanmeldungen und -abmeldungen in Bayern 2016 nach Kreisen

Schl.- Nr.	Gebiet	Gewerbebeanmeldungen ¹⁾				Gewerbeabmeldungen ¹⁾			
		ins- gesamt	davon			ins- gesamt	davon		
			Neu- errich- tung ²⁾	Zuzug	Über- nahme ³⁾		Auf- gabe ⁴⁾	Fortzug	Über- gabe ⁵⁾
Regierungsbezirk Oberfranken									
Kreisfreie Städte									
461	Bamberg	747	619	82	46	692	571	68	53
462	Bayreuth	642	522	50	70	587	458	58	71
463	Coburg	282	203	35	44	311	230	50	31
464	Hof	318	275	13	30	363	287	36	40
	Zusammen	1 989	1 619	180	190	1 953	1 546	212	195
Landkreise									
471	Bamberg	1 098	861	152	85	904	658	145	101
472	Bayreuth	697	559	83	55	701	551	90	60
473	Coburg	557	438	85	34	512	413	70	29
474	Forchheim	813	608	124	81	764	578	102	84
475	Hof	573	415	74	84	496	390	43	63
476	Kronach	390	304	46	40	439	345	50	44
477	Kulmbach	458	366	55	37	500	396	66	38
478	Lichtenfels	449	334	69	46	400	295	56	49
479	Wunsiedel i.Fichtelgebirge	486	393	55	38	429	350	39	40
	Zusammen	5 521	4 278	743	500	5 145	3 976	661	508
4	Oberfranken	7 510	5 897	923	690	7 098	5 522	873	703
Regierungsbezirk Mittelfranken									
Kreisfreie Städte									
561	Ansbach	377	305	37	35	330	261	36	33
562	Erlangen	860	723	54	83	765	563	97	105
563	Fürth	1 312	1 013	162	137	1 285	976	183	126
564	Nürnberg	4 665	3 851	344	470	4 198	3 211	417	570
565	Schwabach	448	317	65	66	360	245	51	64
	Zusammen	7 662	6 209	662	791	6 938	5 256	784	898
Landkreise									
571	Ansbach	1 390	954	170	266	1 232	813	155	264
572	Erlangen-Höchstadt	1 046	815	184	47	885	672	166	47
573	Fürth	1 046	779	207	60	1 067	809	193	65
574	Nürnberger Land	1 350	1 003	264	83	1 249	946	224	79
575	Neustadt a.d. Aisch-Bad Windsheim ..	754	589	85	80	605	462	73	70
576	Roth	1 065	803	190	72	911	687	151	73
577	Weißenburg-Gunzenhausen	701	570	76	55	638	516	70	52
	Zusammen	7 352	5 513	1 176	663	6 587	4 905	1 032	650
5	Mittelfranken	15 014	11 722	1 838	1 454	13 525	10 161	1 816	1 548

¹⁾ Ohne Automatenaufsteller und Reisegewerbe. - ²⁾ Neugründung und Umwandlung ohne Zuzug aus dem Bereich einer anderen Gewerbebehörde. - ³⁾ Z.B. Kauf, Gesellschaftereintritt, Rechtsformänderung. - ⁴⁾ Vollständige Aufgabe und Umwandlung ohne Fortzug in den Bereich einer anderen Gewerbebehörde. - ⁵⁾ Z.B. Verkauf, Gesellschafteraustritt, Rechtsformänderung.

Noch: 11. Gewerbeanmeldungen und -abmeldungen in Bayern 2016 nach Kreisen

Schl.-Nr.	Gebiet	Gewerbeanmeldungen ¹⁾				Gewerbeabmeldungen ¹⁾			
		insgesamt	davon			insgesamt	davon		
			Neuerrichtung ²⁾	Zuzug	Übernahme ³⁾		Aufgabe ⁴⁾	Fortzug	Übergabe ⁵⁾
Regierungsbezirk Unterfranken									
Kreisfreie Städte									
661	Aschaffenburg	656	519	103	34	817	647	142	28
662	Schweinfurt	467	389	33	45	465	371	54	40
663	Würzburg	1 082	901	116	65	1 068	787	203	78
	Zusammen	2 205	1 809	252	144	2 350	1 805	399	146
Landkreise									
671	Aschaffenburg	1 598	1 212	304	82	1 579	1 215	266	98
672	Bad Kissingen	672	532	81	59	705	575	52	78
673	Rhön-Grabfeld	576	468	46	62	457	355	45	57
674	Haßberge	554	458	55	41	517	414	49	54
675	Kitzingen	629	498	86	45	558	427	77	54
676	Miltenberg	1 108	899	153	56	1 031	813	144	74
677	Main-Spessart	866	703	85	78	833	679	81	73
678	Schweinfurt	700	541	107	52	589	453	91	45
679	Würzburg	1 199	928	208	63	1 129	841	201	87
	Zusammen	7 902	6 239	1 125	538	7 398	5 772	1 006	620
6	Unterfranken	10 107	8 048	1 377	682	9 748	7 577	1 405	766
Regierungsbezirk Schwaben									
Kreisfreie Städte									
761	Augsburg	2 752	2 390	246	116	2 298	1 870	273	155
762	Kaufbeuren	405	358	34	13	366	309	42	15
763	Kempten (Allgäu)	634	494	78	62	594	454	74	66
764	Memmingen	385	267	49	69	382	276	52	54
	Zusammen	4 176	3 509	407	260	3 640	2 909	441	290
Landkreise									
771	Aichach-Friedberg	1 253	959	197	97	1 112	811	202	99
772	Augsburg	2 524	1 883	487	154	2 277	1 679	432	166
773	Dillingen a.d.Donau	627	499	83	45	682	556	82	44
774	Günzburg	1 158	903	174	81	980	756	146	78
775	Neu-Ulm	1 495	1 219	178	98	1 361	1 053	175	133
776	Lindau (Bodensee)	738	535	129	74	686	493	110	83
777	Ostallgäu	1 079	821	166	92	940	692	149	99
778	Unterallgäu	1 251	949	211	91	1 158	855	185	118
779	Donau-Ries	920	744	105	71	796	608	97	91
780	Oberallgäu	1 376	1 053	219	104	1 326	1 044	192	90
	Zusammen	12 421	9 565	1 949	907	11 318	8 547	1 770	1 001
7	Schwaben	16 597	13 074	2 356	1 167	14 958	11 456	2 211	1 291

¹⁾ Ohne Automatenaufsteller und Reisegewerbe. - ²⁾ Neugründung und Umwandlung ohne Zuzug aus dem Bereich einer anderen Gewerbeanmeldebehörde. - ³⁾ Z.B. Kauf, Gesellschaftereintritt, Rechtsformänderung. - ⁴⁾ Vollständige Aufgabe und Umwandlung ohne Fortzug in den Bereich einer anderen Gewerbeanmeldebehörde. - ⁵⁾ Z.B. Verkauf, Gesellschafteraustritt, Rechtsformänderung.

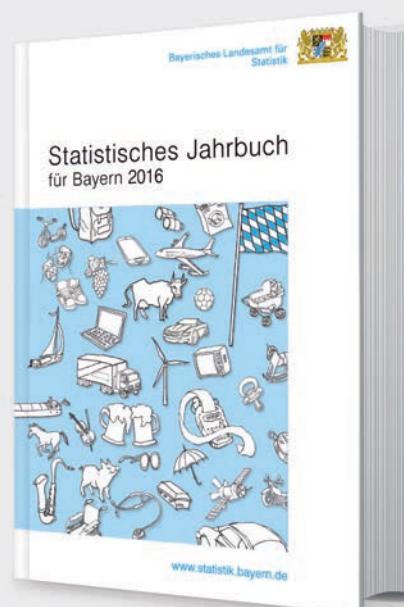
Aktuelle
Veröffentlichungen
unter
q.bayern.de/webshop



Statistisches Jahrbuch für Bayern 2016

Das Statistische Jahrbuch für Bayern ist das Standardwerk der amtlichen Statistik in Bayern seit 1894. Umfassend und informativ bietet es jährlich die aktuellsten Statistikdaten über Land, Leben, Leute, Politik, Wissenschaft und Wirtschaft in Bayern an.

Auf über 600 Seiten enthält es die wichtigsten Ergebnisse aller amtlichen Statistiken – in Form von Tabellen, Graphiken oder Karten – zum Teil mit langjährigen Vergleichsdaten und Zeitreihen. Ebenso werden ausgewählte wichtige Strukturdaten für Regierungsbezirke, kreisfreie Städte und Landkreise sowie Regionen Bayerns, aber auch für alle Bundesländer und die EU-Mitgliedstaaten dargestellt. Daten aus Statistiken anderer Dienststellen und Organisationen vervollständigen das Angebot.



Preise

Buch 39,00 € | DVD (PDF) 12,00 € | Buch+DVD 46,00 € | Datei (PDF) 12,00 €



Bayern Daten 2016

Die Bayern Daten sind ein kleiner Auszug aus dem Statistischen Jahrbuch. Auf ca. 30 Seiten sind die wichtigsten bayerischen Strukturdaten aus Wirtschaft, Gesellschaft und Politik in Tabellen und Grafiken dargestellt.

Preise

Heft 0,55 € | Datei kostenlos

Bayerisches Landesamt für Statistik – Vertrieb, St.-Martin-Straße 47, 81541 München
Telefon 089 2119-3205, 0911 98208-6270 | Telefax 089 2119-3457 | vertrieb@statistik.bayern.de