



Statistische Berichte

Kennziffer
D 1 2 j
2011

Gewerbeanzeigen in Bayern 2011



Alle Veröffentlichungen im Internet unter www.statistik.bayern.de/veroeffentlichungen

Kostenlos

ist der Download von allen Statistischen Berichten (meist PDF- und Excel-Format) sowie von „Bayern Daten“ und „Statistik kommunal“ (Informationelle Grundversorgung).

Newsletter-Service

Für Themenbereich/e anmelden. Information über Neuerscheinung/en wird per E-Mail aktuell übermittelt.

Kostenpflichtig

sind die links genannten Veröffentlichungen in gedruckter Form sowie die Druck- und Dateiausgaben (auch auf Datenträger) aller anderen Veröffentlichungen. Bestellung direkt im Internet oder beim Vertrieb, per E-Mail oder Fax.

Impressum

Statistische Berichte

bieten in tabellarischer Form neuestes Zahlenmaterial der jeweiligen Erhebung. Dieses wird, soweit erforderlich, methodisch erläutert und kurz kommentiert.

Herausgeber, Druck und Vertrieb

Bayerisches Landesamt für
Statistik und Datenverarbeitung
Neuhauser Straße 8
80331 München

ab April 2012 neue Adresse:
St.-Martin-Str. 47
81541 München

Vertrieb

E-Mail vertrieb@statistik.bayern.de
Telefon 089 21 19-205
Telefax 089 21 19-457
Internet www.statistik.bayern.de/veroeffentlichungen

Auskunftsdienst

E-Mail info@statistik.bayern.de
Telefon 089 21 19-218
Telefax 089 21 19-1580

© Bayerisches Landesamt für Statistik und Datenverarbeitung, München 2012

Alle Veröffentlichungen oder Daten sind Werke im Sinne von § 2 Urheberrechtsgesetz. Die Verwendung, Vervielfältigung und/oder Verbreitung von Veröffentlichungen oder Daten gleich welchen Mediums (Print, Datenträger, Datei etc.) – auch auszugsweise – ist nur mit Quellenangabe gestattet. Sie bedarf der vorherigen Genehmigung bei Nutzung für gewerbliche Zwecke, bei entgeltlicher Verbreitung oder bei Weitergabe an Dritte sowie bei Weiterverbreitung über elektronische Systeme und/oder Datenträger. Sofern in den Produkten auf das Vorhandensein von Copyrightrechten Dritter hingewiesen wird, sind die in deren Produkten ausgewiesenen Copyrightbestimmungen zu wahren. Alle übrigen Rechte bleiben vorbehalten.

Zeichenerklärung

- 0 mehr als nichts, aber weniger als die Hälfte der kleinsten in der Tabelle nachgewiesenen Einheit
- nichts vorhanden oder keine Veränderung
- / keine Angabe, da Zahl nicht sicher genug
- Zahlenwert unbekannt, geheimzuhalten oder nicht rechenbar
- ... Angabe fällt später an
- x Tabellenfach gesperrt, da Aussage nicht sinnvoll
- () Nachweis unter dem Vorbehalt, dass der Zahlenwert erhebliche Fehler aufweisen kann
- p vorläufiges Ergebnis
- r berichtigtes Ergebnis
- s geschätztes Ergebnis
- D Durchschnitt
- ≙ entspricht

Auf- und Abrundungen

Im Allgemeinen ist ohne Rücksicht auf die Endsummen auf- bzw. abgerundet worden. Deshalb können sich bei der Summierung von Einzelangaben geringfügige Abweichungen zu den ausgewiesenen Endsummen ergeben. Bei der Aufgliederung der Gesamtheit in Prozent kann die Summe der Einzelwerte wegen Rundens vom Wert 100 % abweichen. Eine Abstimmung auf 100 % erfolgt im Allgemeinen nicht.

Inhaltsübersicht

	Seite
Vorbemerkungen	3
 Grafiken	
1. Gewerbeanmeldungen und -abmeldungen sowie Neugründungen und vollständige Aufgaben in Bayern seit 1992.....	4
2. Neugründungen und vollständige Aufgaben in Bayern 2011 je 1 000 Einwohner.....	4
3. Gewerbeanmeldungen und Neugründungen in Bayern 2011 nach Wirtschaftsabschnitten.....	5
4. Neugründungen in Bayern 2011 nach der Rechtsform.....	5
 Tabellen	
1. Gewerbeanmeldungen, -ummeldungen und -abmeldungen in Bayern seit 1992.....	6
2. Gewerbeanmeldungen und -abmeldungen in Bayern 2011 nach Art der Niederlassung und Rechtsform.....	7
3. Gewerbeanmeldungen in Bayern 2011 nach Wirtschaftsabschnitten und ausgewählten Wirtschaftsabteilungen.....	8
4. Gewerbeabmeldungen in Bayern 2011 nach Wirtschaftsabschnitten und ausgewählten Wirtschaftsabteilungen.....	9
5. Gewerbeanmeldungen in Bayern 2011 nach Wirtschaftsabschnitten sowie nach Art der Niederlassung und Rechtsform.....	10
6. Gewerbeabmeldungen in Bayern 2011 nach Wirtschaftsabschnitten sowie nach Art der Niederlassung und Rechtsform.....	12
7. Gewerbeanmeldungen in Bayern 2011 nach Regierungsbezirken sowie nach Wirtschaftsabschnitten und ausgewählten Wirtschaftsabteilungen.....	14
8. Gewerbeabmeldungen in Bayern 2011 nach Regierungsbezirken sowie nach Wirtschaftsabschnitten und ausgewählten Wirtschaftsabteilungen.....	21
9. Gewerbeanmeldungen in Bayern 2011 nach Wirtschaftsabschnitten und Kreisen.....	28
10. Gewerbeabmeldungen in Bayern 2011 nach Wirtschaftsabschnitten und Kreisen.....	36
11. Gewerbeanmeldungen und -abmeldungen in Bayern 2011 nach Kreisen.....	44

Vorbemerkungen

Die Gewerbeanzeigenstatistik wird seit 1996 bundeseinheitlich durchgeführt. Sie informiert über das Gewerbeldegeschehen u.a. nach Rechtsformen, Wirtschaftszweigen sowie nach der Staatsangehörigkeit der Gewerbetreibenden. Ab Januar 2003 erlaubt eine Änderung der Gewerbeordnung zusätzliche Fragestellungen und detailliertere Antwortmöglichkeiten, die insbesondere eine genauere Darstellung des Gründungs- und Stilllegungsgeschehens ermöglichen.

Rechtsgrundlage

Rechtsgrundlage für eine bundeseinheitliche Auswertung der Gewerbeanzeigen ist die Gewerbeordnung in der Fassung der Bekanntmachung vom 22. Februar 1999 (BGBl I S. 202), geändert durch Artikel 1 Nr. 7a des Gesetzes vom 17. Juli 2009 (BGBl I S. 2091), in Verbindung mit dem Gesetz über die Statistik für Bundeszwecke (Bundesstatistikgesetz – BStatG) vom 22. Januar 1987 (BGBl I S. 462, 565), zuletzt geändert durch Artikel 3 des Gesetzes vom 7. September 2007 (BGBl I S. 2246).

Berichtskreis

Die Auskunftspflicht betrifft den Gewerbetreibenden (d.h. die das Gewerbe ausübende natürliche oder juristische Person), der nach § 14 der Gewerbeordnung (GewO) jedes stehende Gewerbe oder den Betrieb einer Zweigniederlassung oder einer unselbständigen Zweigstelle beim örtlich zuständigen Gewerbeamt anzeigen muss. Dieser Anzeigepflicht ist mit drei verschiedenen Formularen nachzukommen, unterschieden nach Anmeldung, Ummeldung oder Abmeldung. Statistisch ausgewertet werden die Kopien dieser Anzeigen, die den Statistischen Landesämtern monatlich von den Gewerbeämtern übermittelt werden.

Als Gewerbe gilt jede erlaubte selbständige Tätigkeit, die auf Dauer angelegt ist und mit der Absicht der Gewinnerzielung betrieben wird. Die Tätigkeiten, die der Gewerbeordnung unterliegen, regelt § 6 GewO. Ausgenommen von der Anzeigepflicht sind die so genannten Urproduktionen (Land- und Forstwirtschaft, Fischerei, Garten- und Weinbau sowie Bergbau), die freien Berufe (z.B. Ärzte, Rechtsanwälte, Notare, Wirtschaftsprüfer, wissenschaftliche und künstlerische oder schriftstellerische Tätigkeiten), Versicherungsunternehmen und die Verwaltung eigenen Vermögens. Wird aber eine dieser nichtgewerblichen Tätigkeiten in Verbindung mit einer Gewerbetätigkeit ausgeübt, kommen die allgemeinen Bestimmungen der GewO zur Anwendung.

Hinweise

Mit Einführung des „Ersten Gesetzes zum Abbau bürokratischer Hemmnisse insbesondere in der mittelständischen Wirtschaft“ vom 22. August 2006 (BGBl I S. 1970) wurde die Auswertung der Gewerbeummeldungen ab Berichtsmonat September 2006 eingestellt.

Bei der Interpretation der Ergebnisse ist zu beachten, dass nicht in jedem Fall einer Gewerbeanmeldung auch die tatsächliche Ausübung des Gewerbes folgt. Auch Übernahmen und örtliche Verlagerungen bestehender Betriebe werden als Anmeldungen gezählt, ebenso wie z.B. der Gesellschaftereintritt. Somit sind Gewerbeanmeldungen nur zum Teil mit Neuerrichtungen oder Existenzgründungen gleichzusetzen. Hinsichtlich der Gewerbeabmeldungen ist zu beachten, dass nicht alle Abmeldungen sofort nach der Einstellung der wirtschaftlichen Tätigkeit erfolgen. Die Abmeldungen sind damit in der Regel untererfasst.

Soweit Meldungen der Gewerbeämter im Statistischen Landesamt verspätet eingehen (aus organisatorischen und/oder technischen Gründen), sind diese nicht verloren, sondern fließen in das Statistikergebnis des nächstmöglichen Berichtsmonats ein. Dies führt ggf. zwar zu einer eingeschränkten Vergleichbarkeit entsprechender Kreisergebnisse, da es sich allerdings um Ausnahmefälle handelt, wird bei der Ergebnis-Darstellung auf explizite Hinweise verzichtet.

Definitionen

Gewerbeanmeldung: Gründe für eine Anmeldung sind

- die Neuerrichtung eines Betriebes durch Neugründung oder Umwandlung (z.B. Verschmelzung, Spaltung)
- der Zuzug eines Betriebes aus einer anderen Gemeinde (auch innerhalb des Zuständigkeitsbereiches eines Landratsamts)
- die Übernahme eines bereits bestehenden Betriebes durch Rechtsformwechsel, Gesellschaftereintritt oder Erbfolge/Kauf/Pacht.

Neuerrichtung: Zur Neuerrichtung zählen die erstmalige Anmeldung eines Gewerbebetriebes als Hauptniederlassung, Zweigniederlassung

oder unselbständige Zweigstelle (= Betriebsgründung), die Anmeldung als Neuerrichtung eines Kleingewerbetreibenden bzw. einer Nebentätigkeit (= sonstige Neugründung) sowie Gründungen nach dem Umwandlungsgesetz.

Betriebsgründung: Neugründungen von Betrieben als Hauptniederlassungen, Zweigniederlassungen oder unselbständige Zweigstellen durch juristische Personen, Personengesellschaften oder natürliche Personen (Einzelunternehmer). Bei einer natürlichen Person, die eine Hauptniederlassung anmeldet, ist Voraussetzung, dass sie entweder in das Handelsregister eingetragen ist oder aber eine Handwerkskarte besitzt oder mindestens einen Arbeitnehmer beschäftigt. Bei den Betriebsgründungen kann eine größere wirtschaftliche Bedeutung vermutet werden.

Hauptniederlassung: Mittelpunkt des Geschäftsverkehrs eines Betriebes, der sich bei Personengesellschaften und juristischen Personen am Sitz des Unternehmens befindet. Er kann auch in der Wohnung des Gewerbetreibenden liegen.

Zweigniederlassung: Betrieb mit selbständiger Organisation, selbständigen Betriebsmitteln und gesonderter Buchführung, dessen Leiter Geschäfte selbständig abzuschließen und durchzuführen befugt sind.

Unselbständige Zweigstelle: Feste örtliche Anlagen oder Einrichtungen, die der Ausübung eines stehenden Gewerbes dienen (z.B. Auslieferungslager), jedoch nicht die Bedingungen der Zweigniederlassung erfüllen.

Sonstige Neugründung: Neugründungen im Nebenerwerb und Neugründungen von Hauptniederlassungen durch Kleingewerbetreibende, die nach Art und Weise keinen in kaufmännischer Weise eingerichteten Geschäftsbetrieb erfordern. Der Kleingewerbetreibende ist nicht im Handelsregister eingetragen, besitzt keine Handwerkskarte und beschäftigt keine Arbeitnehmer.

Umwandlung: Die Umwandlung nach dem Umwandlungsgesetz umfasst

- die Verschmelzung mehrerer Unternehmen zu einem Unternehmen (der übertragende Rechtsträger erlischt)
- die Aufspaltung eines Unternehmens in mehrere Unternehmen (Umkehrung der Verschmelzung) sowie
- die Aufspaltung oder Ausgliederung von Unternehmensteilen mit dem Ziel der Neugründung (der abspaltende Rechtsträger bleibt bestehen).

Nicht zu den Umwandlungen zählen Rechtsformwechsel, bei denen der neue und der alte Rechtsträger identisch sind.

Zuzug: Verlagerung eines bereits bestehenden Betriebes aus dem Bereich einer anderen Gewerbebehörde.

Übernahme: Subsumiert sind hier die Meldegründe Kauf oder Pacht eines Unternehmens, der Eintritt der Erbfolge, Rechtsformänderungen sowie Gesellschaftereintritte.

Personengesellschaft: Hier sind alle geschäftsführungsberechtigten Gesellschafter die Gewerbetreibenden, nicht dagegen die Personengesellschaft als solche, weil diese keine eigene Rechtspersönlichkeit besitzt. Zu den Personengesellschaften zählen die Gesellschaft des bürgerlichen Rechts (GbR bzw. BGB-Gesellschaft), die offene Handelsgesellschaft (OHG) sowie die Kommanditgesellschaft (KG).

Juristische Person: Hierbei handelt es sich beispielsweise um eine Gesellschaft mit beschränkter Haftung (GmbH), eine Aktiengesellschaft (AG), eine eingetragene Genossenschaft (eG) oder einen eingetragenen Verein (eV).

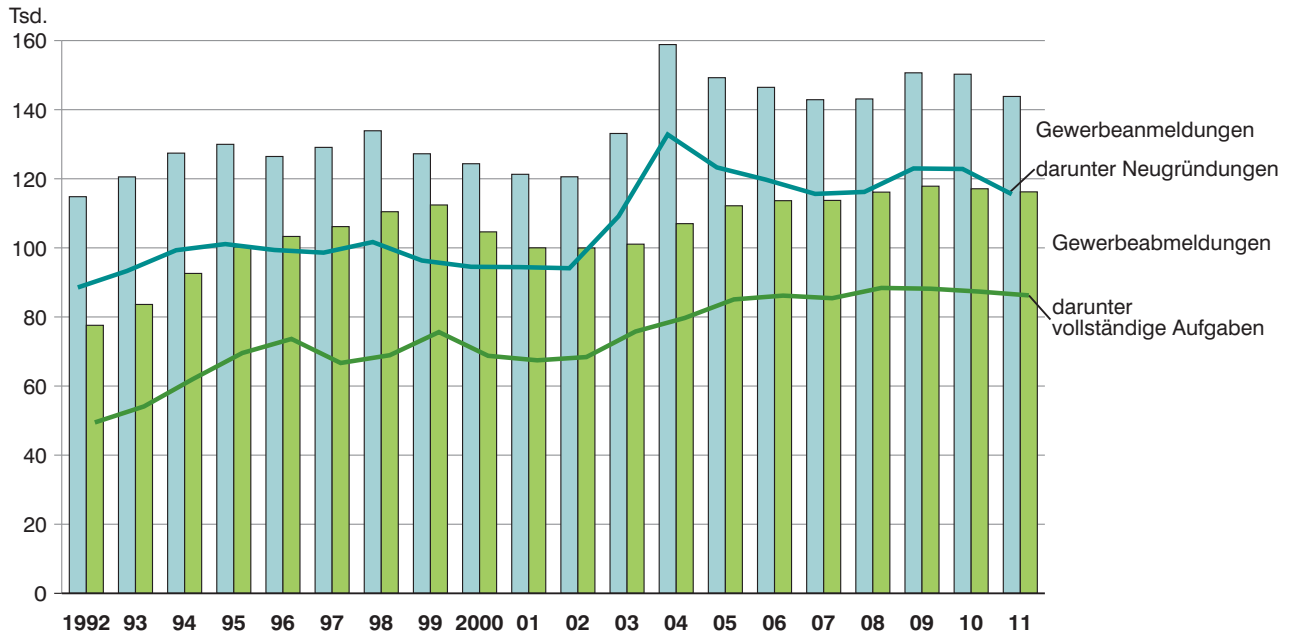
Gewerbeabmeldung: Gründe für eine Abmeldung sind

- die Aufgabe eines Betriebes durch vollständige Aufgabe oder Umwandlung (z.B. Verschmelzung, Spaltung)
- der Fortzug eines Betriebes in eine andere Gemeinde (auch innerhalb des Zuständigkeitsbereiches eines Landratsamts)
- die Übergabe eines weiterhin bestehenden Betriebes durch Rechtsformwechsel, Gesellschafteraustritt oder Erbfolge/Verkauf/Verpachtung.

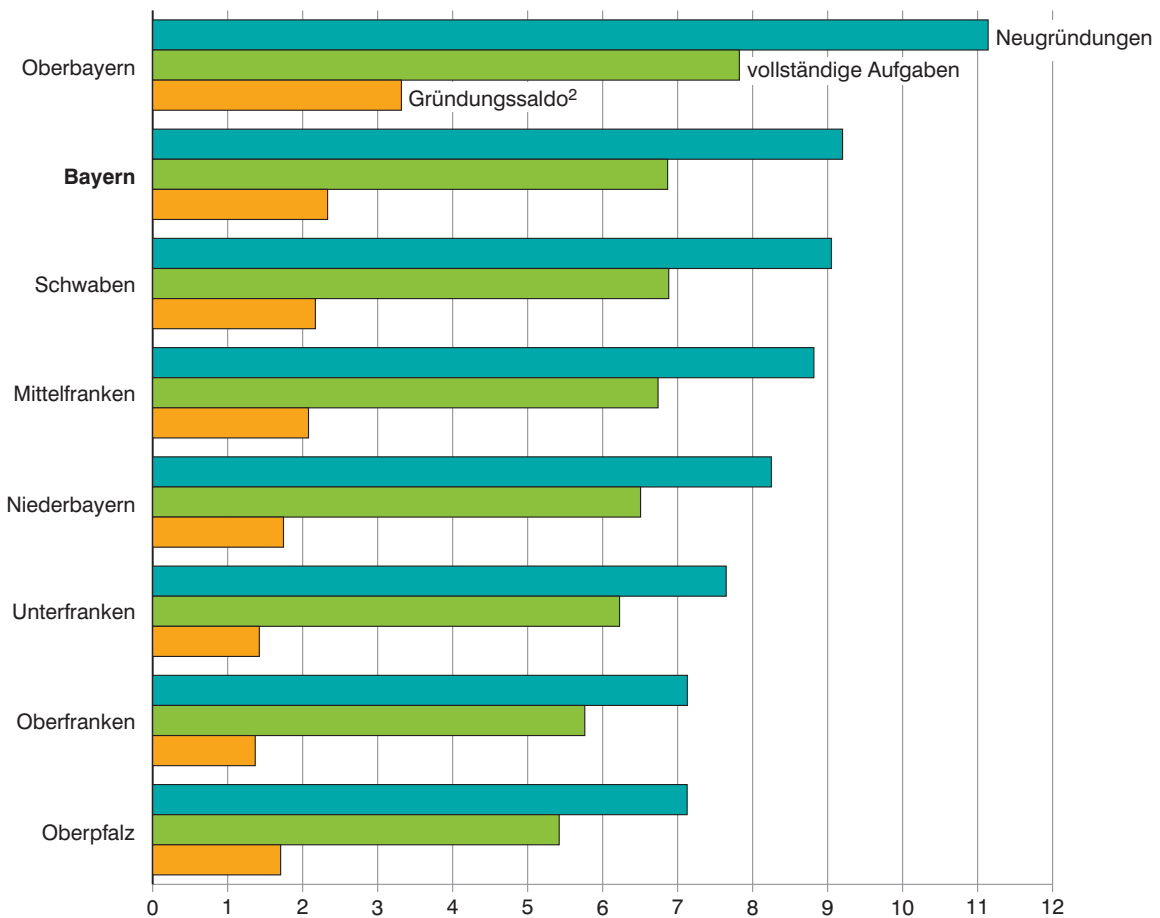
Wirtschaftszweigsystematik

Die Ergebnisse der Gewerbeanzeigenstatistik werden seit Anfang 2008 nach der Klassifikation der Wirtschaftszweige, Ausgabe 2008 (WZ 2008) dargestellt.

1. Gewerbebeanmeldungen und -abmeldungen sowie Neugründungen und vollständige Aufgaben¹ in Bayern seit 1992

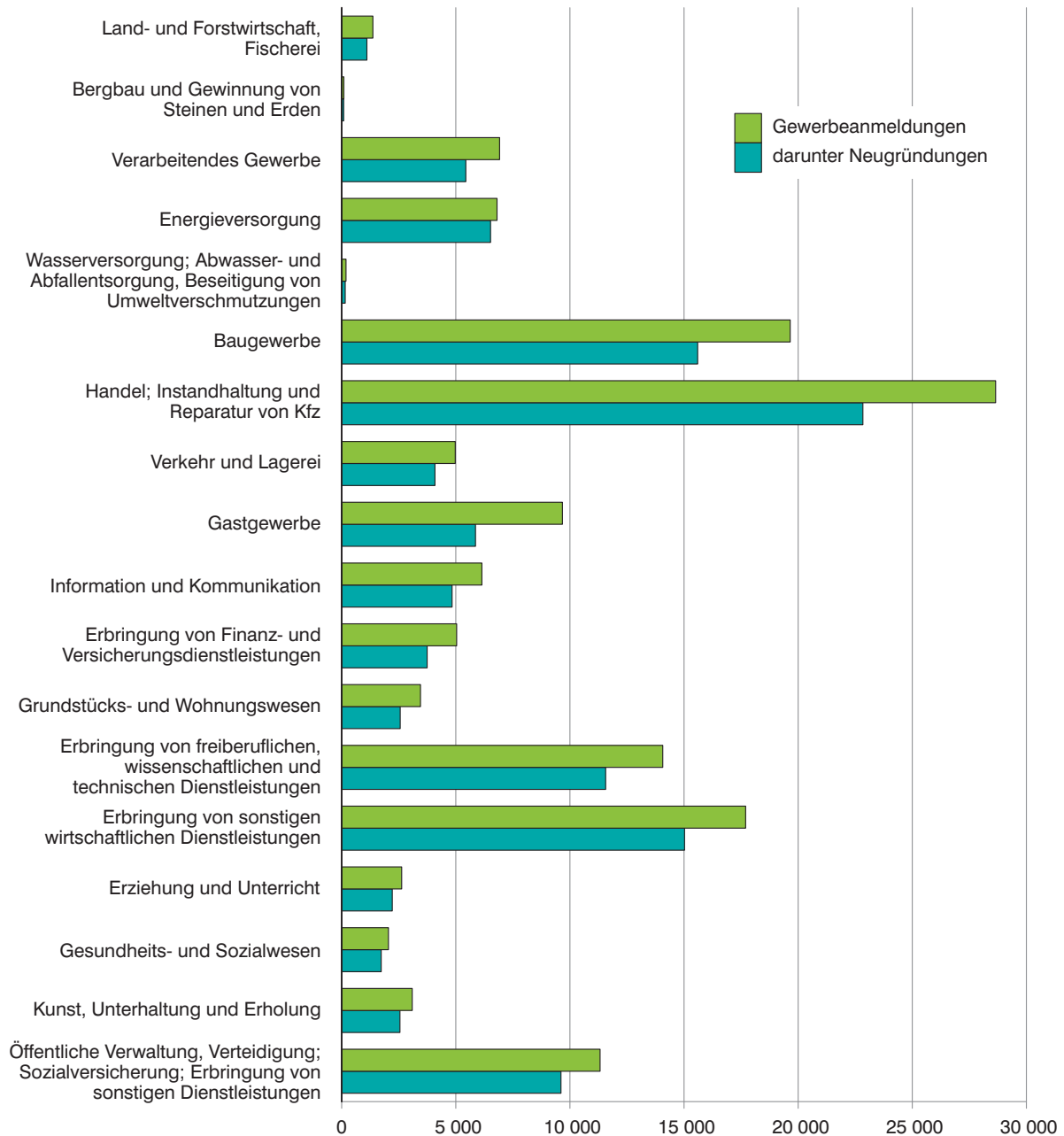


2. Neugründungen und vollständige Aufgaben¹ in Bayern 2011 je 1 000 Einwohner
 Einwohnerzahl am 30.06.2011



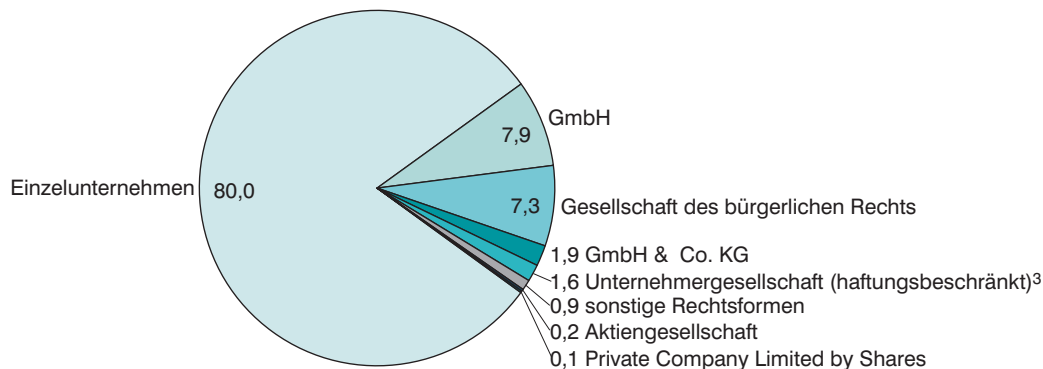
1 Ohne Automatenaufsteller und Reisegewerbe.
 2 Differenz zwischen Neugründungen und vollständigen Aufgaben.

3. Gewerbeanmeldungen und Neugründungen¹ in Bayern 2011 nach Wirtschaftsabschnitten²



4. Neugründungen¹ in Bayern 2011 nach der Rechtsform

In Prozent



1 Ohne Automatenaufsteller und Reisegewerbe.

2 Klassifikation der Wirtschaftszweige, Ausgabe 2008 (WZ 2008), Kurzbezeichnung.

3 Der Ergebnisanweis für haftungsbeschränkte Unternehmergesellschaften ist seit 2009 möglich.

1. Gewerbebeanmeldungen, -ummeldungen und -abmeldungen in Bayern seit 1992

Jahr / Monat	Gewerbebeanmeldungen ¹⁾		Gewerbe- ummeldungen ^{1) 3)}	Gewerbeabmeldungen ¹⁾	
	ins- gesamt	darunter Neugründungen ²⁾		ins- gesamt	darunter vollständige Aufgaben
Anzahl					
1992	114 812	88 542	19 214	77 584	49 467
1993	120 542	93 308	21 212	83 617	54 100
1994	127 419	99 315	22 593	92 598	62 062
1995	129 965	101 096	24 301	100 292	69 564
1996	126 448	99 382	24 789	103 299	73 639
1997	129 083	98 616	25 676	106 155	66 677
1998	133 892	101 685	27 338	110 462	68 923
1999	127 234	96 333	27 469	112 413	75 625
2000	124 351	94 523	26 689	104 628	68 755
2001	121 289	94 421	25 388	100 008	67 450
2002	120 573	94 107	25 595	99 972	68 392
2003	133 107	109 136	27 547	101 071	75 792
2004	158 844	132 800	32 252	107 010	79 704
2005	149 257	123 285	35 845	112 183	85 078
2006	146 463	119 725	.	113 657	86 173
2007	142 885	115 618	.	113 734	85 426
2008	143 103	116 189	.	116 132	88 397
2009	150 666	122 981	.	117 850	88 172
2010	150 264	122 834	.	117 107	87 335
2011	143 823	115 538	.	116 208	86 243
2011 Januar	12 694	9 887	.	11 418	8 374
Februar	11 761	9 383	.	9 586	7 156
März	13 622	10 963	.	10 480	7 593
April	11 009	8 907	.	8 063	5 967
Mai	12 940	10 474	.	9 489	6 930
Juni	10 690	8 738	.	8 472	6 249
Juli	11 455	9 229	.	8 721	6 440
August	11 933	9 730	.	8 709	6 390
September	12 497	10 157	.	8 912	6 430
Oktober	12 271	10 004	.	8 828	6 484
November	11 785	9 520	.	9 536	7 195
Dezember	11 166	8 546	.	13 994	11 035
Veränderungen in % gegenüber dem Vorjahr					
1992	5,8	6,7	8,7	6,6	7,7
1993	5,0	5,4	10,4	7,8	9,4
1994	5,7	6,4	6,5	10,7	14,7
1995	2,0	1,8	7,6	8,3	12,1
1996	-2,7	-1,7	2,0	3,0	5,9
1997	2,1	-0,8	3,6	2,8	-9,5
1998	3,7	3,1	6,5	4,1	3,4
1999	-5,0	-5,3	0,5	1,8	9,7
2000	-2,3	-1,9	-2,8	-6,9	-9,1
2001	-2,5	-0,1	-4,9	-4,4	-1,9
2002	-0,6	-0,3	0,8	0,0	1,4
2003	10,4	16,0	7,6	1,1	10,8
2004	19,3	21,7	17,1	5,9	5,2
2005	-6,0	-7,2	11,1	4,8	6,7
2006	-1,9	-2,9	.	1,3	1,3
2007	-2,4	-3,4	.	0,1	-0,9
2008	0,2	0,5	.	2,1	3,5
2009	5,3	5,8	.	1,5	-0,3
2010	-0,3	-0,1	.	-0,6	-0,9
2011	-4,3	-5,9	.	-0,8	-1,3
2011 Januar	-2,2	-3,8	.	-3,8	-5,7
Februar	-5,6	-7,2	.	-2,7	-2,3
März	-10,5	-13,2	.	-0,6	-3,4
April	-19,5	-22,5	.	-9,1	-9,3
Mai	6,7	3,1	.	16,7	13,9
Juni	-12,3	-14,3	.	-0,5	-0,8
Juli	-7,1	-9,4	.	-11,5	-9,3
August	-0,5	-0,3	.	1,4	0,4
September	-5,2	-6,3	.	-4,8	-6,4
Oktober	5,8	6,0	.	0,9	-0,2
November	0,5	0,6	.	0,2	1,0
Dezember	3,7	3,2	.	5,7	6,5

¹⁾ Ohne Automatenaufsteller und Reisegewerbe. - ²⁾ Bis einschl. 2002 Neuerrichtungen (Neugründungen und Gründungen durch Verschmelzung oder Teilung). -

³⁾ Ab Berichtsmonat September 2006 Wegfall der Auswertung der Gewerbeummeldungen.

2. Gewerbeanmeldungen und -abmeldungen in Bayern 2011 nach Art der Niederlassung und Rechtsform

Lfd. Nr.	Art der Niederlassung Rechtsform Geschlecht Staatsangehörigkeit	Gewerbeanmeldungen ¹⁾		Gewerbeabmeldungen ¹⁾	
		insgesamt	darunter Neugründungen	insgesamt	darunter vollständige Aufgaben
1	Insgesamt	143 823	115 538	116 208	86 243
Davon nach der Art der Niederlassung					
2	Hauptniederlassung	135 639	109 152	109 359	81 357
3	Zweigniederlassung	2 305	1 751	2 242	1 600
4	Unselbständige Zweigstelle	5 879	4 635	4 607	3 286
Davon nach der Rechtsform des Unternehmens					
5	Einzelunternehmen	111 274	92 477	92 492	72 882
6	Offene Handelsgesellschaft	572	294	605	311
7	Kommanditgesellschaft	304	202	448	207
8	Gesellschaft mit beschränkter Haftung & Co. KG	3 344	2 184	1 711	922
9	Gesellschaft des bürgerlichen Rechts	11 874	8 452	9 751	4 982
10	Aktiengesellschaft	397	225	356	194
11	Gesellschaft mit beschränkter Haftung	15 066	10 936	9 891	6 023
12	dar. Unternehmersgesell. (haftungsbeschränkt) 2) .	2 133	1 792	665	445
13	Private Company Limited by Shares	237	167	459	359
14	Genossenschaft	60	49	27	14
15	Eingetragener Verein	219	170	76	52
16	Sonstige Rechtsformen	476	382	392	297
Darunter Einzelunternehmer/-innen nach dem Geschlecht					
17	Männlich	72 248	59 800	60 317	47 129
18	Weiblich	39 026	32 677	32 175	25 753
Darunter Einzelunternehmer/-innen nach ausgewählter Staatsangehörigkeit					
19	Deutschland	84 466	69 517	71 848	55 821
20	Frankreich	151	134	119	99
21	Griechenland	833	598	712	555
22	Italien	1 329	992	1 197	931
23	Niederlande	109	86	100	77
24	Österreich	1 123	894	1 085	823
25	Polen	3 874	3 426	3 151	2 683
26	Slowakei	314	258	348	283
27	Slowenien	98	83	105	83
28	Tschechische Republik	281	236	285	249
29	Ungarn	1 805	1 541	1 361	1 102
30	Vereinigtes Königreich	166	139	154	118
31	Bosnien und Herzegowina	395	335	355	306
32	Kroatien	534	424	464	372
33	Rumänien	4 688	4 306	2 631	2 284
34	Russische Föderation	273	239	220	186
35	Serbien	569	486	473	396
36	Montenegro	32	29	30	25
37	Türkei	2 807	2 286	2 632	2 166
38	Vereinigte Staaten	218	191	179	142
39	Irak	289	242	266	221
40	EU-Staaten ³⁾	18 384	15 994	13 551	11 281

¹⁾ Ohne Automatenaufsteller und Reisegewerbe. - ²⁾ Der Ergebnismittelnachweis für haftungsbeschränkte Unternehmersgesellschaften ist seit 2009 möglich.-

³⁾ Ohne Deutschland.

3. Gewerbebeanmeldungen in Bayern 2011 nach Wirtschaftsabschnitten und ausgewählten Wirtschaftsabteilungen

Nr. der Klassifikation ¹⁾	Wirtschaftszweig (H.v. = Herstellung von E.v. = Erbringung von)	Ge- werbe- beanmel- dungen insge- samt ²⁾	davon							
			Neuerrichtung			Zuzug	Übernahme			
			ins- gesamt	Neu- gründung	Um- wand- lung		ins- gesamt	Rechts- form- wechsel	Gesell- schafter- eintritt	Erbfolge/ Kauf/ Pacht
A	Land- u. Forstwirtschaft, Fischerei	1 367	1 105	1 105	-	119	143	19	102	22
B	Bergbau u. Gewinnung v. Steinen u. Erden	96	88	88	-	6	2	1	-	1
C	Verarbeitendes Gewerbe	6 919	5 498	5 439	59	925	496	166	80	250
10	dar. H.v. Nahrungs- u. Futtermitteln	675	496	485	11	31	148	40	12	96
11	Getränkeherstellung	76	61	58	3	4	11	4	2	5
13	H.v. Textilien	448	391	391	-	36	21	9	3	9
14	H.v. Bekleidung	437	388	387	1	42	7	1	1	5
16	H.v. Holz-, Flecht-, Korb- u. Korkwaren (ohne Möbel)	332	266	264	2	39	27	4	3	20
18	H.v. Druckerzeugnissen; Vervielfältigung v. bespielten Ton-, Bild- u. Datenträgern	476	353	345	8	97	26	7	3	16
25	H.v. Metallerzeugnissen	921	696	689	7	137	88	30	34	24
26	H.v. DV-Geräten, elektron. u. optischen Erzeugnissen	281	216	214	2	53	12	9	-	3
27	H.v. elektrischen Ausrüstungen	387	321	318	3	55	11	8	-	3
28	Maschinenbau	366	273	269	4	70	23	9	2	12
29	H.v. Kraftwagen u. Kraftwagenteilen	73	59	53	6	12	2	-	-	2
31	H.v. Möbeln	201	145	145	-	36	20	8	-	12
D	Energieversorgung	6 807	6 527	6 523	4	124	156	26	45	85
E	Wasserversorgung; Abwasser- u. Abfallentsorgung u. Beseitigung v. Umweltverschmutzungen	190	157	155	2	21	12	3	1	8
F	Baugewerbe	19 652	15 644	15 597	47	2 275	1 733	270	1 322	141
41	dav. Hochbau	828	619	602	17	133	76	18	49	9
42	Tiefbau	225	181	180	1	31	13	4	3	6
43	vorbereitende Baustellenarbeiten, Bauinstallation u. sonstiges Ausbaugewerbe	18 599	14 844	14 815	29	2 111	1 644	248	1 270	126
G	Handel; Instandhaltung u. Reparatur v. Kfz	28 652	22 959	22 836	123	3 442	2 251	586	210	1 455
45	dav. Handel mit Kfz; Instandhaltung u. Reparatur v. Kfz	4 154	3 380	3 367	13	532	242	86	26	130
46	Großhandel (ohne Handel mit Kfz)	6 785	5 298	5 254	44	1 144	343	124	45	174
47	Einzelhandel (ohne Handel mit Kfz)	17 713	14 281	14 215	66	1 766	1 666	376	139	1 151
H	Verkehr u. Lagerei	4 977	4 113	4 087	26	638	226	58	33	135
49	dar. Landverkehr u. Transport in Rohrfernleitungen	2 735	2 207	2 200	7	370	158	32	21	105
53	Post-, Kurier- u. Expressdienste	1 432	1 257	1 257	-	151	24	7	6	11
I	Gastgewerbe	9 672	5 880	5 863	17	186	3 606	176	112	3 318
55	dav. Beherbergung	1 117	741	736	5	14	362	49	14	299
56	Gastronomie	8 555	5 139	5 127	12	172	3 244	127	98	3 019
J	Information u. Kommunikation	6 143	4 862	4 837	25	1 133	148	62	38	48
58	dar. Verlagswesen	559	415	407	8	118	26	11	6	9
61	Telekommunikation	201	168	168	-	18	15	-	2	13
62	E. v. Dienstleistungen der Informationstechnologie	4 043	3 175	3 164	11	796	72	39	17	16
63	Informationsdienstleistungen	770	645	640	5	110	15	8	5	2
K	E.v. Finanz- u. Versicherungsdienstleistungen	5 038	3 774	3 745	29	1 186	78	42	8	28
66	dar. mit Finanz- u. Versicherungsdienstleistungen verbundene Tätigkeiten	4 231	3 142	3 132	10	1 031	58	32	7	19
L	Grundstücks- u. Wohnungswesen	3 453	2 583	2 564	19	737	133	63	31	39
M	E.v. freiberuflichen, wissenschaftlichen u. technischen Dienstleistungen	14 068	11 603	11 566	37	2 237	228	118	43	67
70	dar. Verwaltung u. Führung v. Unternehmen u. Betrieben; Unternehmensberatung	3 801	2 942	2 929	13	781	78	46	14	18
73	Werbung u. Marktforschung	3 876	3 388	3 385	3	449	39	17	10	12
N	E.v. sonstigen wirtschaftlichen Dienstleistungen	17 699	15 075	15 023	52	2 215	409	109	139	161
77	dar. Vermietung v. beweglichen Sachen	877	720	714	6	94	63	12	6	45
78	Vermittlung u. Überlassung v. Arbeitskräften	661	547	546	1	90	24	8	5	11
79	Reisebüros, -veranstalter u. E.v. sonstigen Reservierungsdienstleistungen	724	593	593	-	93	38	15	6	17
81	Gebäudebetreuung; Garten- u. Landschaftsbau	8 681	7 534	7 502	32	951	196	52	88	56
P	Erziehung u. Unterricht	2 629	2 221	2 217	4	303	105	25	14	66
Q	Gesundheits- u. Sozialwesen	2 049	1 735	1 732	3	280	34	12	6	16
R	Kunst, Unterhaltung u. Erholung	3 091	2 558	2 553	5	304	229	36	36	157
O + S	Öffentliche Verwaltung, Verteidigung; Sozialversicherung; E.v. sonstigen Dienstleistungen	11 321	9 626	9 608	18	1 243	452	86	38	328
A - S	Insgesamt	143 823	116 008	115 538	470	17 374	10 441	1 858	2 258	6 325

¹⁾ Klassifikation der Wirtschaftszweige, Ausgabe 2008 (WZ 2008), Kurzbezeichnung. - ²⁾ Ohne Automatenaufsteller und Reisegewerbe.

4. Gewerbeabmeldungen in Bayern 2011 nach Wirtschaftsabschnitten und ausgewählten Wirtschaftsabteilungen

Nr. der Klassifikation ¹⁾	Wirtschaftszweig (H.v. = Herstellung von E.v. = Erbringung von)	Gewerbeabmeldungen insgesamt ²⁾	davon							
			Aufgabe			Fortzug	Übergabe			
			insgesamt	vollständige Aufgabe	Umwandlung		insgesamt	Rechtsformwechsel	Gesellschafteraustritt	Erbfolge/Verkauf/Verpachtung
A	Land- u. Forstwirtschaft, Fischerei	934	669	667	2	112	153	19	114	20
B	Bergbau u. Gewinnung v. Steinen u. Erden	93	77	76	1	8	8	4	1	3
C	Verarbeitendes Gewerbe	5 497	3 947	3 867	80	960	590	188	109	293
10	dar. H.v. Nahrungs- u. Futtermitteln	747	564	547	17	40	143	39	13	91
11	Getränkeherstellung	58	42	38	4	7	9	4	2	3
13	H.v. Textilien	257	199	195	4	40	18	7	2	9
14	H.v. Bekleidung	271	204	204	-	56	11	3	2	6
16	H.v. Holz-, Flecht-, Korb- u. Korkwaren (ohne Möbel)	273	208	208	-	29	36	9	7	20
18	H.v. Druckerzeugnissen; Vervielfältigung v. bespielten Ton-, Bild- u. Datenträgern	476	349	346	3	92	35	6	14	15
25	H.v. Metallerzeugnissen	733	518	510	8	133	82	28	25	29
26	H.v. DV-Geräten, elektron. u. optischen Erzeugnissen	269	171	167	4	67	31	14	1	16
27	H.v. elektrischen Ausrüstungen	142	103	100	3	25	14	8	3	3
28	Maschinenbau	298	195	186	9	74	29	9	4	16
29	H.v. Kraftwagen u. Kraftwagenteilen	60	42	39	3	12	6	1	2	3
31	H.v. Möbeln	173	108	107	1	44	21	6	4	11
D	Energieversorgung	794	512	507	5	119	163	37	38	88
E	Wasserversorgung; Abwasser- u. Abfallentsorgung u. Beseitigung v. Umweltverschmutzungen	166	122	119	3	22	22	6	4	12
F	Baugewerbe	15 133	10 385	10 350	35	2 205	2 543	358	1 175	1 010
41	dav. Hochbau	756	485	478	7	126	145	27	32	86
42	Tiefbau	191	143	142	1	38	10	2	4	4
43	vorbereitende Baustellenarbeiten, Bauinstallation u. sonstiges Ausbaugewerbe	14 186	9 757	9 730	27	2 041	2 388	329	1 139	920
G	Handel; Instandhaltung u. Reparatur v. Kfz	28 040	21 786	21 583	203	3 627	2 627	733	459	1 435
45	dav. Handel mit Kfz; Instandhaltung u. Reparatur v. Kfz	3 561	2 739	2 719	20	529	293	103	58	132
46	Großhandel (ohne Handel mit Kfz)	6 785	5 087	5 021	66	1 232	466	189	78	199
47	Einzelhandel (ohne Handel mit Kfz)	17 694	13 960	13 843	117	1 866	1 868	441	323	1 104
H	Verkehr u. Lagerei	5 153	4 161	4 127	34	627	365	70	52	243
49	dar. Landverkehr u. Transport in Rohrfernleitungen	2 973	2 351	2 345	6	353	269	35	36	198
53	Post-, Kurier- u. Expressdienste	1 391	1 213	1 211	2	137	41	15	8	18
I	Gastgewerbe	9 711	7 170	7 153	17	239	2 302	223	220	1 859
55	dav. Beherbergung	1 228	903	896	7	21	304	50	22	232
56	Gastronomie	8 483	6 267	6 257	10	218	1 998	173	198	1 627
J	Information u. Kommunikation	4 752	3 312	3 258	54	1 159	281	116	63	102
58	dar. Verlagswesen	453	310	290	20	109	34	16	10	8
61	Telekommunikation	195	152	149	3	21	22	7	4	11
62	E. v. Dienstleistungen der Informationstechnologie	3 160	2 196	2 177	19	815	149	72	34	43
63	Informationsdienstleistungen	509	381	372	9	98	30	9	7	14
K	E.v. Finanz- u. Versicherungsdienstleistungen	5 241	3 809	3 773	36	1 286	146	57	21	68
66	dar. mit Finanz- u. Versicherungsdienstleistungen verbundene Tätigkeiten	4 621	3 398	3 381	17	1 107	116	49	17	50
L	Grundstücks- u. Wohnungswesen	2 523	1 626	1 591	35	701	196	71	37	88
M	E.v. freiberuflichen, wissenschaftlichen u. technischen Dienstleistungen	9 908	7 243	7 174	69	2 193	472	160	80	232
70	dar. Verwaltung u. Führung v. Unternehmen u. Betrieben; Unternehmensberatung	2 620	1 788	1 763	25	702	130	45	21	64
73	Werbung u. Marktforschung	2 881	2 298	2 287	11	483	100	27	28	45
N	E.v. sonstigen wirtschaftlichen Dienstleistungen	13 777	10 893	10 825	68	2 123	761	161	172	428
77	dar. Vermietung v. beweglichen Sachen	887	687	680	7	97	103	16	23	64
78	Vermittlung u. Überlassung v. Arbeitskräften	453	310	302	8	109	34	18	8	8
79	Reisebüros, -veranstalter u. E.v. sonstigen Reservierungsdienstleistungen	598	446	445	1	86	66	19	17	30
81	Gebäudebetreuung; Garten- u. Landschaftsbau	6 382	5 185	5 146	39	850	347	68	65	214
P	Erziehung u. Unterricht	1 677	1 192	1 189	3	365	120	28	15	77
Q	Gesundheits- u. Sozialwesen	1 553	1 220	1 217	3	267	66	17	19	30
R	Kunst, Unterhaltung u. Erholung	2 151	1 577	1 574	3	346	228	34	81	113
O + S	Öffentliche Verwaltung, Verteidigung; Sozialversicherung; E.v. sonstigen Dienstleistungen	9 105	7 219	7 193	26	1 340	546	106	74	366
A - S	Insgesamt	116 208	86 920	86 243	677	17 699	11 589	2 388	2 734	6 467

¹⁾ Klassifikation der Wirtschaftszweige, Ausgabe 2008 (WZ 2008), Kurzbezeichnung. - ²⁾ Ohne Automatenaufsteller und Reisegewerbe.

5. Gewerbebeanmeldungen in Bayern 2011 nach Wirtschaftsabschnitten

Lfd. Nr.	Art der Niederlassung ----- Rechtsform ----- Geschlecht ----- Staatsangehörigkeit	Gewerbe- anmeldungen insgesamt ¹⁾	davon						
			Land- und Forst- wirtschaft, Fischerei	Bergbau und Gewinnung von Steinen und Erden	Verarbei- tendes Gewerbe	Energie- versor- gung	Wasser- versorgung; Abwasser- und Abfall- entsorgung und Besei- tigung von Umweltver- schmutzungen	Bau- gewerbe	Handel; Instand- haltung und Reparatur von Kfz
			A	B	C	D	E	F	G
1	Insgesamt	143 823	1 367	96	6 919	6 807	190	19 652	28 652
Davon nach der Art der Niederlassung									
2	Hauptniederlassung	135 639	1 360	88	6 339	6 764	160	19 289	25 142
3	Zweigniederlassung	2 305	2	2	169	13	15	102	823
4	Unselbständige Zweigstelle	5 879	5	6	411	30	15	261	2 687
Davon nach der Rechtsform des Unternehmens									
5	Einzelunternehmen	111 274	1 124	78	4 892	5 150	112	13 957	21 520
6	Offene Handelsgesellschaft	572	-	-	36	11	-	76	201
7	Kommanditgesellschaft	304	4	-	22	13	1	17	107
8	Gesellschaft mit beschränkter Haftung & Co. KG	3 344	7	4	293	405	8	210	980
9	Gesellschaft des bürgerlichen Rechts	11 874	197	-	458	1 004	18	4 197	1 743
10	Aktiengesellschaft	397	-	-	42	6	-	38	87
11	Gesellschaft mit beschränkter Haftung	15 066	32	14	1 128	179	48	1 029	3 766
12	dar. Unternehmergeh. (haftungsbeschr.) ²⁾ ..	2 133	9	-	106	23	5	189	491
13	Private Company Limited by Shares	237	-	-	5	2	1	19	63
14	Genossenschaft	60	-	-	1	17	-	2	15
15	Eingetragener Verein	219	-	-	4	6	2	1	21
16	Sonstige Rechtsformen	476	3	-	38	14	-	106	149
Darunter Einzelunternehmer/-innen nach dem Geschlecht									
17	Männlich	72 248	862	59	3 057	4 130	97	13 448	13 695
18	Weiblich	39 026	262	19	1 835	1 020	15	509	7 825
Darunter Einzelunternehmer/-innen nach ausgewählter Staatsangehörigkeit									
19	Deutschland	84 466	1 044	35	4 304	5 074	80	5 681	18 374
20	Frankreich	151	-	-	17	-	-	4	30
21	Griechenland	833	-	-	18	3	-	63	132
22	Italien	1 329	2	-	27	6	2	72	241
23	Niederlande	109	1	-	2	2	-	6	20
24	Österreich	1 123	6	-	59	19	-	80	236
25	Polen	3 874	11	2	76	2	3	2 310	122
26	Slowakei	314	4	-	10	-	-	110	26
27	Slowenien	98	-	-	3	1	-	43	11
28	Tschechische Republik	281	1	-	7	1	-	54	42
29	Ungarn	1 805	1	-	65	3	1	1 090	65
30	Vereinigtes Königreich	166	1	-	7	1	-	9	28
31	Bosnien und Herzegowina	395	1	-	6	3	-	79	70
32	Kroatien	534	1	-	12	3	-	88	97
33	Rumänien	4 688	35	-	58	3	3	1 928	229
34	Russische Föderation	273	1	-	11	1	-	13	65
35	Serbien	569	-	-	7	1	3	111	87
36	Montenegro	32	-	-	-	1	-	13	7
37	Türkei	2 807	1	21	70	10	3	238	673
38	Vereinigte Staaten	218	3	-	12	4	1	8	36
39	Irak	289	-	-	6	-	-	25	63
40	EU-Staaten ³⁾	18 384	67	19	417	43	18	7 390	1 380

¹⁾ Ohne Automatenaufsteller und Reisegewerbe. - ²⁾ Der Ergebnisausweis für haftungsbeschränkte Unternehmergeellschaften ist seit 2009 möglich. - ³⁾ Ohne Deutschland.

sowie nach Art der Niederlassung und Rechtsform

noch: davon													Lfd. Nr.
Verkehr und Lagerei	Gast- gewerbe	Infor- mation und Kommuni- kation	Erbringung von Finanz- und Versiche- rungs- dienst- leistungen	Grund- stücks- und Woh- nungs- wesen	Erbringung von frei- beruflichen, wissen- schaftlichen und technischen Dienst- leistungen	Erbringung von sonstigen wirtschaft- lichen Dienst- leistungen	Öffentliche Verwaltung, Verteidigung; Sozialver- sicherung	Erziehung und Unterricht	Gesund- heits- und Sozial- wesen	Kunst, Unter- haltung und Erholung	Erbringung von sonstigen Dienst- leistungen		
H	I	J	K	L	M	N	O	P	Q	R	S		
4 977	9 672	6 143	5 038	3 453	14 068	17 699	52	2 629	2 049	3 091	11 269	1	
Davon nach der Art der Niederlassung													
4 681	9 055	5 853	4 783	3 296	13 525	17 047	51	2 441	1 988	2 902	10 875	2	
80	220	83	96	67	182	149	-	80	26	59	137	3	
216	397	207	159	90	361	503	1	108	35	130	257	4	
Davon nach der Rechtsform des Unternehmens													
4 127	7 720	4 306	3 878	1 949	10 337	15 094	19	2 273	1 842	2 493	10 403	5	
16	39	21	25	38	28	39	-	-	3	15	24	6	
10	27	12	12	24	23	19	-	2	2	5	4	7	
												8	
75	133	113	154	357	316	183	3	15	11	29	48		
214	802	484	80	218	702	910	-	147	66	277	357	9	
1	10	43	47	13	74	29	2	1	1	1	2	10	
509	748	1 123	814	831	2 488	1 353	28	184	118	267	407	11	
83	123	186	100	81	352	222	1	42	8	35	77	12	
10	10	24	5	7	52	26	-	-	2	2	9	13	
1	1	2	13	-	1	5	-	-	-	-	2	14	
-	159	-	3	2	6	3	-	3	2	2	5	15	
14	23	15	7	14	41	38	-	4	2	-	8	16	
Darunter Einzelunternehmer/-innen nach dem Geschlecht													
3 477	4 997	3 509	2 799	1 144	5 826	9 177	13	1 027	308	1 722	2 901	17	
650	2 723	797	1 079	805	4 511	5 917	6	1 246	1 534	771	7 502	18	
Darunter Einzelunternehmer/-innen nach ausgewählter Staatsangehörigkeit													
2 395	4 781	3 896	3 583	1 788	9 120	10 305	13	1 928	1 598	2 085	8 382	19	
3	9	9	3	1	26	19	-	8	2	9	11	20	
62	350	9	15	10	41	48	-	3	3	34	42	21	
36	560	27	22	11	82	106	1	14	6	31	83	22	
7	10	7	3	-	23	16	1	3	-	5	3	23	
35	101	62	46	27	151	117	-	34	23	24	103	24	
84	38	21	10	13	66	755	-	9	66	15	271	25	
12	14	7	-	1	6	78	-	6	4	6	30	26	
3	5	-	3	-	5	16	-	-	1	3	4	27	
13	29	7	2	3	21	50	-	10	2	4	35	28	
71	26	11	2	3	35	211	1	29	59	19	113	29	
4	6	19	6	2	33	23	-	12	-	4	11	30	
29	44	8	14	3	22	77	-	1	-	7	31	31	
14	85	15	16	6	35	91	1	10	5	18	37	32	
468	94	11	5	11	82	1 196	1	106	16	43	399	33	
20	11	12	3	4	40	37	-	8	6	6	35	34	
35	52	10	10	6	29	180	-	3	1	7	27	35	
-	4	-	-	-	-	5	-	-	-	2	-	36	
247	687	41	80	24	121	342	1	9	3	57	179	37	
3	19	6	4	4	44	18	-	11	5	20	20	38	
18	60	19	-	1	6	69	-	-	-	1	21	39	
1 220	1 337	216	123	87	670	3 493	4	251	190	225	1 234	40	

6. Gewerbeabmeldungen in Bayern 2011 nach Wirtschaftsabschnitten

Lfd. Nr.	Art der Niederlassung ----- Rechtsform ----- Geschlecht ----- Staatsangehörigkeit	Gewerbeabmeldungen insgesamt ¹⁾	davon						
			Land- und Forstwirtschaft, Fischerei	Bergbau und Gewinnung von Steinen und Erden	Verarbeitendes Gewerbe	Energieversorgung	Wasserversorgung; Abwasser- und Abfallentsorgung und Beseitigung von Umweltverschmutzungen	Baugewerbe	Handel; Instandhaltung und Reparatur von Kfz
			A	B	C	D	E	F	G
1	Insgesamt	116 208	934	93	5 497	794	166	15 133	28 040
Davon nach der Art der Niederlassung									
2	Hauptniederlassung	109 359	920	87	5 065	777	140	14 889	24 801
3	Zweigniederlassung	2 242	7	5	174	7	12	100	885
4	Unselbständige Zweigstelle	4 607	7	1	258	10	14	144	2 354
Davon nach der Rechtsform des Unternehmens									
5	Einzelunternehmen	92 492	747	71	3 980	538	103	10 636	21 991
6	Offene Handelsgesellschaft	605	-	1	42	3	1	108	227
7	Kommanditgesellschaft	448	1	2	35	2	-	18	267
8	Gesellschaft mit beschränkter Haftung & Co. KG	1 711	-	5	139	89	8	121	550
9	Gesellschaft des bürgerlichen Rechts	9 751	163	3	384	112	11	3 392	1 773
10	Aktiengesellschaft	356	1	-	46	2	-	5	72
11	Gesellschaft mit beschränkter Haftung	9 891	19	10	796	42	43	755	2 886
12	dar. Unternehmergeh. (haftungsbeschr.) ²⁾	665	1	-	28	2	-	99	162
13	Private Company Limited by Shares	459	1	-	16	1	-	40	148
14	Genossenschaft	27	1	-	1	-	-	2	5
15	Eingetragener Verein	76	1	-	1	1	-	-	8
16	Sonstige Rechtsformen	392	-	1	57	4	-	56	113
Darunter Einzelunternehmer/-innen nach dem Geschlecht									
17	Männlich	60 317	536	55	2 824	392	87	10 159	14 248
18	Weiblich	32 175	211	16	1 156	146	16	477	7 743
Darunter Einzelunternehmer/-innen nach ausgewählter Staatsangehörigkeit									
19	Deutschland	71 848	655	39	3 502	521	71	5 219	19 014
20	Frankreich	119	1	-	4	-	-	4	36
21	Griechenland	712	-	-	15	-	1	30	112
22	Italien	1 197	-	-	25	-	3	52	220
23	Niederlande	100	-	-	3	-	-	6	27
24	Österreich	1 085	4	-	47	2	2	76	277
25	Polen	3 151	27	5	73	-	1	1 624	146
26	Slowakei	348	9	-	1	-	-	126	21
27	Slowenien	105	-	-	4	-	-	42	8
28	Tschechische Republik	285	1	-	3	-	-	57	48
29	Ungarn	1 361	4	-	60	1	2	748	56
30	Vereinigtes Königreich	154	1	-	3	-	-	10	32
31	Bosnien und Herzegowina	355	-	-	7	-	1	73	58
32	Kroatien	464	2	1	9	1	-	80	82
33	Rumänien	2 631	26	-	42	1	6	972	171
34	Russische Föderation	220	-	-	8	-	1	9	67
35	Serbien	473	2	-	5	-	1	100	67
36	Montenegro	30	-	-	-	-	-	7	4
37	Türkei	2 632	-	18	62	4	6	195	715
38	Vereinigte Staaten	179	2	-	7	3	-	12	36
39	Irak	266	-	-	4	-	1	10	67
40	EU-Staaten ³⁾	13 551	79	12	331	7	22	4 701	1 273

¹⁾ Ohne Automatenaufsteller und Reisegewerbe. - ²⁾ Der Ergebnisausweis für haftungsbeschränkte Unternehmergeellschaften ist seit 2009 möglich. - ³⁾ Ohne Deutschland.

sowie nach Art der Niederlassung und Rechtsform

noch: davon												Lfd. Nr.
Verkehr und Lagerei	Gast- gewerbe	Infor- mation und Kommuni- kation	Erbringung von Finanz- und Versiche- rungs- dienst- leistungen	Grund- stücks- und Woh- nungs- wesen	Erbringung von frei- beruflichen, wissen- schaftlichen und technischen Dienst- leistungen	Erbringung von sonstigen wirtschaft- lichen Dienst- leistungen	Öffentliche Verwaltung, Verteidigung; Sozialver- sicherung	Erziehung und Unterricht	Gesund- heits- und Sozial- wesen	Kunst, Unter- haltung und Erholung	Erbringung von sonstigen Dienst- leistungen	
H	I	J	K	L	M	N	O	P	Q	R	S	
5 153	9 711	4 752	5 241	2 523	9 908	13 777	26	1 677	1 553	2 151	9 079	1
Davon nach der Art der Niederlassung												
4 847	9 231	4 500	5 014	2 408	9 538	13 314	26	1 565	1 523	2 029	8 685	2
80	176	77	105	45	148	136	-	62	16	55	152	3
226	304	175	122	70	222	327	-	50	14	67	242	4
Davon nach der Rechtsform des Unternehmens												
4 314	8 167	3 494	4 581	1 480	7 596	11 859	17	1 489	1 421	1 701	8 307	5
19	38	26	23	17	31	35	1	1	5	6	21	6
11	16	11	16	14	27	17	-	-	-	4	7	7
48	84	66	47	230	159	110	-	12	7	7	29	8
234	744	409	84	171	616	844	1	85	62	307	356	9
15	5	31	67	16	58	15	-	-	1	2	20	10
480	568	662	374	557	1 319	817	7	83	47	119	307	11
40	70	44	26	19	60	66	-	7	3	7	31	12
18	18	38	14	17	66	47	-	6	4	3	22	13
-	-	-	12	1	1	4	-	-	-	-	-	14
-	58	-	2	-	1	-	-	-	2	-	2	15
14	13	15	21	20	34	29	-	1	4	2	8	16
Darunter Einzelunternehmer/-innen nach dem Geschlecht												
3 563	5 169	2 797	3 302	921	4 441	6 958	13	788	285	1 123	2 656	17
751	2 998	697	1 279	559	3 155	4 901	4	701	1 136	578	5 651	18
Darunter Einzelunternehmer/-innen nach ausgewählter Staatsangehörigkeit												
2 811	5 446	3 141	4 255	1 358	6 775	8 197	15	1 344	1 249	1 415	6 821	19
5	6	6	2	1	16	10	-	-	1	17	10	20
74	308	9	16	4	25	53	-	3	1	13	48	21
32	582	23	21	7	55	82	1	4	3	18	69	22
7	11	2	4	-	14	13	-	1	-	1	11	23
51	118	59	43	32	102	125	-	24	16	34	73	24
126	41	12	15	14	53	714	-	2	49	11	238	25
18	15	2	2	3	14	84	-	1	2	9	41	26
4	10	1	1	2	7	18	-	1	-	1	6	27
12	25	7	4	2	10	46	-	6	6	17	41	28
81	23	10	4	3	28	205	-	7	25	11	93	29
2	7	12	7	1	25	26	-	6	2	13	7	30
31	55	4	15	1	17	68	-	2	-	2	21	31
32	91	8	12	3	33	68	-	3	-	5	34	32
249	78	20	10	4	55	734	-	23	14	20	206	33
22	8	8	10	3	20	22	-	6	4	4	28	34
45	48	9	10	-	21	141	-	1	1	3	19	35
-	11	-	2	1	-	2	-	-	1	-	2	36
266	632	41	76	23	93	288	-	8	5	50	150	37
2	18	11	5	1	30	20	-	7	4	5	16	38
18	48	26	2	-	5	56	-	1	-	1	27	39
948	1 298	184	140	75	464	2 684	1	88	129	188	927	40

**7. Gewerbeanmeldungen in Bayern 2011 nach Regierungsbezirken
sowie nach Wirtschaftsabschnitten und ausgewählten Wirtschaftsabteilungen**

Nr. der Klassi- fikation ¹⁾	Wirtschaftszweig (H.v. = Herstellung von E.v. = Erbringung von)	Ge- werbe- anmel- dungen insge- samt ²⁾	davon							
			Neuerichtung			Zuzug	Übernahme			
			ins- gesamt	davon			ins- gesamt	davon		
				Neu- gründung	Um- wand- lung			Rechts- form- wechsel	Gesell- schafter- eintritt	Erfolge/ Kauf/ Pacht
Oberbayern										
A	Land- u. Forstwirtschaft, Fischerei	415	351	351	-	48	16	5	4	7
B	Bergbau u. Gewinnung v. Steinen u. Erden	56	49	49	-	5	2	1	-	1
C	Verarbeitendes Gewerbe	2 602	2 017	2 006	11	435	150	49	44	57
10	dar. H.v. Nahrungs- u. Futtermitteln	234	189	188	1	12	33	11	6	16
11	Getränkeherstellung	21	19	19	-	2	-	-	-	-
13	H.v. Textilien	177	155	155	-	15	7	3	-	4
14	H.v. Bekleidung	203	179	179	-	23	1	-	-	1
16	H.v. Holz-, Flecht-, Korb- u. Korkwaren (ohne Möbel)	119	90	89	1	22	7	-	1	6
18	H.v. Druckerzeugnissen; Vervielfältigung v. bespielten Ton-, Bild- u. Datenträgern	158	108	106	2	41	9	2	1	6
25	H.v. Metallerzeugnissen	329	239	238	1	50	40	8	26	6
26	H.v. DV-Geräten, elektron. u. optischen Erzeugnissen	149	106	106	-	38	5	3	-	2
27	H.v. elektrischen Ausrüstungen	142	100	100	-	35	7	5	-	2
28	Maschinenbau	121	85	83	2	27	9	4	1	4
29	H.v. Kraftwagen u. Kraftwagenteilen	28	22	21	1	6	-	-	-	-
31	H.v. Möbeln	70	52	52	-	14	4	1	-	3
D	Energieversorgung	2 015	1 938	1 937	1	43	34	6	6	22
E	Wasserversorgung; Abwasser- u. Abfallentsorgung u. Beseitigung v. Umweltverschmutzungen	54	47	46	1	6	1	-	-	1
F	Baugewerbe	10 010	7 850	7 837	13	1 147	1 013	84	884	45
41	dav. Hochbau	329	206	200	6	75	48	5	39	4
42	Tiefbau	88	65	65	-	15	8	1	2	5
43	vorbereitende Baustellenarbeiten, Bauinstallation u. sonstiges Ausbaugewerbe	9 593	7 579	7 572	7	1 057	957	78	843	36
G	Handel; Instandhaltung u. Reparatur v. Kfz	10 598	8 286	8 249	37	1 550	762	180	69	513
45	dav. Handel mit Kfz; Instandhaltung u. Reparatur v. Kfz	1 417	1 147	1 139	8	216	54	19	5	30
46	Großhandel (ohne Handel mit Kfz)	2 927	2 221	2 204	17	578	128	43	20	65
47	Einzelhandel (ohne Handel mit Kfz)	6 254	4 918	4 906	12	756	580	118	44	418
H	Verkehr u. Lagerei	2 244	1 845	1 834	11	304	95	21	10	64
49	dar. Landverkehr u. Transport in Rohrfernleitungen	1 429	1 162	1 159	3	189	78	13	7	58
53	Post-, Kurier- u. Expressdienste	486	420	420	-	64	2	1	1	-
I	Gastgewerbe	3 548	1 986	1 975	11	84	1 478	67	48	1 363
55	dav. Beherbergung	311	195	190	5	4	112	15	2	95
56	Gastronomie	3 237	1 791	1 785	6	80	1 366	52	46	1 268
J	Information u. Kommunikation	3 194	2 512	2 503	9	605	77	31	22	24
58	dar. Verlagswesen	303	226	223	3	65	12	3	3	6
61	Telekommunikation	128	108	108	-	12	8	-	2	6
62	E. v. Dienstleistungen der Informationstechnologie	2 016	1 569	1 566	3	407	40	22	10	8
63	Informationsdienstleistungen	387	324	322	2	57	6	4	2	-
K	E.v. Finanz- u. Versicherungsdienstleistungen	1 841	1 292	1 280	12	525	24	11	3	10
66	dar. mit Finanz- u. Versicherungsdienstleistungen verbundene Tätigkeiten	1 506	1 048	1 045	3	443	15	9	3	3
L	Grundstücks- u. Wohnungswesen	1 703	1 214	1 206	8	439	50	25	8	17
M	E.v. freiberuflichen, wissenschaftlichen u. technischen Dienstleistungen	7 361	6 031	6 009	22	1 235	95	53	18	24
70	dar. Verwaltung u. Führung v. Unternehmen u. Betrieben; Unternehmensberatung	2 090	1 582	1 572	10	472	36	20	7	9
73	Werbung u. Marktforschung	1 977	1 724	1 722	2	239	14	8	3	3
N	E.v. sonstigen wirtschaftlichen Dienstleistungen	8 714	7 307	7 288	19	1 228	179	48	74	57
77	dar. Vermietung v. beweglichen Sachen	332	261	261	-	49	22	3	2	17
78	Vermittlung u. Überlassung v. Arbeitskräften	258	206	206	-	41	11	6	2	3
79	Reisebüros, -veranstalter u. E.v. sonstigen Reservierungsdienstleistungen	359	298	298	-	47	14	8	2	4
81	Gebäudebetreuung; Garten- u. Landschaftsbau	4 632	3 995	3 984	11	537	100	21	58	21
P	Erziehung u. Unterricht	1 212	1 008	1 007	1	164	40	10	11	19
Q	Gesundheits- u. Sozialwesen	833	709	709	-	113	11	6	1	4
R	Kunst, Unterhaltung u. Erholung	1 174	963	963	-	142	69	6	12	51
O + S	Öffentliche Verwaltung, Verteidigung; Sozialversicherung; E.v. sonstigen Dienstleistungen	4 492	3 792	3 786	6	561	139	34	11	94
A - S	Insgesamt	62 066	49 197	49 035	162	8 634	4 235	637	1 225	2 373

¹⁾ Klassifikation der Wirtschaftszweige, Ausgabe 2008 (WZ 2008), Kurzbezeichnung. - ²⁾ Ohne Automatenaufsteller und Reisegewerbe.

**Noch: 7. Gewerbeanmeldungen in Bayern 2011 nach Regierungsbezirken
sowie nach Wirtschaftsabschnitten und ausgewählten Wirtschaftsabteilungen**

Nr. der Klassi- fikation ¹⁾	Wirtschaftszweig (H.v. = Herstellung von E.v. = Erbringung von)	Ge- werbe- anmel- dungen insge- samt ²⁾	davon							
			Neuerrichtung			Zuzug	Übernahme			
			ins- gesamt	davon			ins- gesamt	davon		
				Neu- gründung	Um- wand- lung			Rechts- form- wechsel	Gesell- schafter- eintritt	Erbfolge/ Kauf/ Pacht
Niederbayern										
A	Land- u. Forstwirtschaft, Fischerei	257	151	151	-	11	95	4	90	1
B	Bergbau u. Gewinnung v. Steinen u. Erden	3	2	2	-	1	-	-	-	-
C	Verarbeitendes Gewerbe	740	611	607	4	77	52	14	7	31
10	dar. H.v. Nahrungs- u. Futtermitteln	63	46	46	-	2	15	3	-	12
11	Getränkeherstellung	6	4	4	-	-	2	1	-	1
13	H.v. Textilien	26	22	22	-	4	-	-	-	-
14	H.v. Bekleidung	36	33	33	-	3	-	-	-	-
16	H.v. Holz-, Flecht-, Korb- u. Korkwaren (ohne Möbel)	43	39	39	-	1	3	-	-	3
18	H.v. Druckerzeugnissen; Vervielfältigung v. bespielten Ton-, Bild- u. Datenträgern	36	29	29	-	4	3	1	-	2
25	H.v. Metallerzeugnissen	116	85	85	-	19	12	3	6	3
26	H.v. DV-Geräten, elektron. u. optischen Erzeugnissen	19	15	15	-	2	2	1	-	1
27	H.v. elektrischen Ausrüstungen	79	75	75	-	3	1	1	-	-
28	Maschinenbau	41	33	31	2	6	2	-	-	2
29	H.v. Kraftwagen u. Kraftwagenteilen	8	7	5	2	1	-	-	-	-
31	H.v. Möbeln	28	20	20	-	5	3	1	-	2
D	Energieversorgung	706	628	627	1	50	28	9	3	16
E	Wasserversorgung; Abwasser- u. Abfallentsorgung u. Beseitigung v. Umweltverschmutzungen	21	15	15	-	2	4	-	-	4
F	Baugewerbe	1 526	1 212	1 208	4	163	151	33	94	24
41	dav. Hochbau	56	38	38	-	9	9	2	5	2
42	Tiefbau	38	31	30	1	5	2	1	1	-
43	vorbereitende Baustellenarbeiten, Bauinstallation u. sonstiges Ausbaugewerbe	1 432	1 143	1 140	3	149	140	30	88	22
G	Handel; Instandhaltung u. Reparatur v. Kfz	2 823	2 311	2 290	21	296	216	61	24	131
45	dav. Handel mit Kfz; Instandhaltung u. Reparatur v. Kfz	469	392	391	1	47	30	11	6	13
46	Großhandel (ohne Handel mit Kfz)	534	430	424	6	78	26	6	4	16
47	Einzelhandel (ohne Handel mit Kfz)	1 820	1 489	1 475	14	171	160	44	14	102
H	Verkehr u. Lagerei	336	277	275	2	43	16	5	-	11
49	dar. Landverkehr u. Transport in Rohrfernleitungen	140	106	106	-	23	11	2	-	9
53	Post-, Kurier- u. Expressdienste	141	125	125	-	14	2	-	-	2
I	Gastgewerbe	920	592	591	1	16	312	21	6	285
55	dav. Beherbergung	145	94	94	-	1	50	7	2	41
56	Gastronomie	775	498	497	1	15	262	14	4	244
J	Information u. Kommunikation	381	329	327	2	46	6	4	1	1
58	dar. Verlagswesen	35	28	28	-	5	2	2	-	-
61	Telekommunikation	8	8	8	-	-	-	-	-	-
62	E. v. Dienstleistungen der Informationstechnologie	265	227	225	2	35	3	1	1	1
63	Informationsdienstleistungen	37	31	31	-	6	-	-	-	-
K	E.v. Finanz- u. Versicherungsdienstleistungen	464	374	373	1	84	6	4	-	2
66	dar. mit Finanz- u. Versicherungsdienstleistungen verbundene Tätigkeiten	416	335	335	-	75	6	4	-	2
L	Grundstücks- u. Wohnungswesen	239	198	196	2	35	6	4	1	1
M	E.v. freiberuflichen, wissenschaftlichen u. technischen Dienstleistungen	844	672	671	1	157	15	8	2	5
70	dar. Verwaltung u. Führung v. Unternehmen u. Betrieben; Unternehmensberatung	251	199	198	1	47	5	2	1	2
73	Werbung u. Marktforschung	168	136	136	-	30	2	1	-	1
N	E.v. sonstigen wirtschaftlichen Dienstleistungen	1 295	1 119	1 115	4	153	23	8	5	10
77	dar. Vermietung v. beweglichen Sachen	112	95	95	-	9	8	2	1	5
78	Vermittlung u. Überlassung v. Arbeitskräften	63	54	54	-	8	1	1	-	-
79	Reisebüros, -veranstalter u. E.v. sonstigen Reservierungsdienstleistungen	52	47	47	-	2	3	-	-	3
81	Gebäudebetreuung; Garten- u. Landschaftsbau	660	579	577	2	76	5	4	1	-
P	Erziehung u. Unterricht	194	170	170	-	16	8	3	-	5
Q	Gesundheits- u. Sozialwesen	172	150	150	-	16	6	1	-	5
R	Kunst, Unterhaltung u. Erholung	263	215	215	-	24	24	7	1	16
O + S	Öffentliche Verwaltung, Verteidigung; Sozialversicherung; E.v. sonstigen Dienstleistungen	976	840	840	-	99	37	3	-	34
A - S	Insgesamt	12 160	9 866	9 823	43	1 289	1 005	189	234	582

¹⁾ Klassifikation der Wirtschaftszweige, Ausgabe 2008 (WZ 2008), Kurzbezeichnung. - ²⁾ Ohne Automatenaufsteller und Reisegewerbe.

**Noch: 7. Gewerbeanmeldungen in Bayern 2011 nach Regierungsbezirken
sowie nach Wirtschaftsabschnitten und ausgewählten Wirtschaftsabteilungen**

Nr. der Klassi- fikation ¹⁾	Wirtschaftszweig (H.v. = Herstellung von E.v. = Erbringung von)	Ge- werbe- anmel- dungen insge- samt ²⁾	davon							
			Neuerichtung			Zuzug	Übernahme			
			ins- gesamt	Neu- gründung	Um- wand- lung		ins- gesamt	Rechts- form- wechsel	Gesell- schafter- eintritt	Erbfolge/ Kauf/ Pacht
Oberpfalz										
A	Land- u. Forstwirtschaft, Fischerei	134	123	123	-	8	3	-	2	1
B	Bergbau u. Gewinnung v. Steinen u. Erden	4	4	4	-	-	-	-	-	-
C	Verarbeitendes Gewerbe	569	455	449	6	60	54	19	4	31
10	dar. H.v. Nahrungs- u. Futtermitteln	63	41	41	-	3	19	6	2	11
11	Getränkeherstellung	7	5	5	-	-	2	1	-	1
13	H.v. Textilien	29	27	27	-	1	1	-	-	1
14	H.v. Bekleidung	31	29	29	-	1	1	-	-	1
16	H.v. Holz-, Flecht-, Korb- u. Korkwaren (ohne Möbel)	37	30	30	-	3	4	1	-	3
18	H.v. Druckerzeugnissen; Vervielfältigung v. bespielten Ton-, Bild- u. Datenträgern	30	25	25	-	1	4	1	1	2
25	H.v. Metallerzeugnissen	91	76	74	2	10	5	3	-	2
26	H.v. DV-Geräten, elektron. u. optischen Erzeugnissen	15	11	11	-	3	1	1	-	-
27	H.v. elektrischen Ausrüstungen	31	27	25	2	3	1	1	-	-
28	Maschinenbau	38	27	27	-	9	2	-	-	2
29	H.v. Kraftwagen u. Kraftwagenteilen	4	4	4	-	-	-	-	-	-
31	H.v. Möbeln	16	10	10	-	4	2	2	-	-
D	Energieversorgung	610	577	577	-	7	26	1	14	11
E	Wasserversorgung; Abwasser- u. Abfallentsorgung u. Beseitigung v. Umweltverschmutzungen	12	11	10	1	-	1	1	-	-
F	Baugewerbe	950	743	740	3	140	67	23	31	13
41	dav. Hochbau	64	51	51	-	6	7	1	4	2
42	Tiefbau	16	15	15	-	-	1	-	-	1
43	vorbereitende Baustellenarbeiten, Bauinstallation u. sonstiges Ausbaugewerbe	870	677	674	3	134	59	22	27	10
G	Handel; Instandhaltung u. Reparatur v. Kfz	2 302	1 874	1 862	12	200	228	54	26	148
45	dav. Handel mit Kfz; Instandhaltung u. Reparatur v. Kfz	406	320	320	-	47	39	10	5	24
46	Großhandel (ohne Handel mit Kfz)	475	395	389	6	49	31	9	3	19
47	Einzelhandel (ohne Handel mit Kfz)	1 421	1 159	1 153	6	104	158	35	18	105
H	Verkehr u. Lagerei	266	225	222	3	28	13	5	1	7
49	dar. Landverkehr u. Transport in Rohrfernleitungen	148	120	120	-	18	10	4	1	5
53	Post-, Kurier- u. Expressdienste	72	64	64	-	6	2	-	-	2
I	Gastgewerbe	705	392	392	-	7	306	15	6	285
55	dav. Beherbergung	59	33	33	-	-	26	3	1	22
56	Gastronomie	646	359	359	-	7	280	12	5	263
J	Information u. Kommunikation	350	282	280	2	55	13	5	4	4
58	dar. Verlagswesen	24	17	17	-	2	5	1	2	2
61	Telekommunikation	6	5	5	-	1	-	-	-	-
62	E. v. Dienstleistungen der Informationstechnologie	243	195	193	2	43	5	3	1	1
63	Informationsdienstleistungen	50	43	43	-	5	2	1	1	-
K	E.v. Finanz- u. Versicherungsdienstleistungen	373	292	290	2	71	10	5	-	5
66	dar. mit Finanz- u. Versicherungsdienstleistungen verbundene Tätigkeiten	330	261	260	1	63	6	2	-	4
L	Grundstücks- u. Wohnungswesen	203	169	168	1	23	11	4	3	4
M	E.v. freiberuflichen, wissenschaftlichen u. technischen Dienstleistungen	775	655	653	2	109	11	5	3	3
70	dar. Verwaltung u. Führung v. Unternehmen u. Betrieben; Unternehmensberatung	201	158	158	-	37	6	5	-	1
73	Werbung u. Marktforschung	198	179	179	-	17	2	-	1	1
N	E.v. sonstigen wirtschaftlichen Dienstleistungen	949	817	806	11	102	30	5	7	18
77	dar. Vermietung v. beweglichen Sachen	66	60	58	2	3	3	-	-	3
78	Vermittlung u. Überlassung v. Arbeitskräften	63	53	53	-	8	2	-	-	2
79	Reisebüros, -veranstalter u. E.v. sonstigen Reservierungsdienstleistungen	44	38	38	-	1	5	-	1	4
81	Gebäudebetreuung; Garten- u. Landschaftsbau	444	391	384	7	44	9	4	2	3
P	Erziehung u. Unterricht	164	146	145	1	12	6	3	-	3
Q	Gesundheits- u. Sozialwesen	129	111	110	1	15	3	-	1	2
R	Kunst, Unterhaltung u. Erholung	235	203	203	-	12	20	2	2	16
O + S	Öffentliche Verwaltung, Verteidigung; Sozialversicherung; E.v. sonstigen Dienstleistungen	799	670	668	2	75	54	8	4	42
A - S	Insgesamt	9 529	7 749	7 702	47	924	856	155	108	593

¹⁾ Klassifikation der Wirtschaftszweige, Ausgabe 2008 (WZ 2008), Kurzbezeichnung. - ²⁾ Ohne Automatenaufsteller und Reisegewerbe.

**Noch: 7. Gewerbeanmeldungen in Bayern 2011 nach Regierungsbezirken
sowie nach Wirtschaftsabschnitten und ausgewählten Wirtschaftsabteilungen**

Nr. der Klassi- fikation ¹⁾	Wirtschaftszweig (H.v. = Herstellung von E.v. = Erbringung von)	Ge- werbe- anmel- dungen insge- samt ²⁾	davon							
			Neuerrichtung			Zuzug	Übernahme			
			ins- gesamt	Neu- gründung	Um- wand- lung		ins- gesamt	Rechts- form- wechsel	Gesell- schafter- eintritt	Erbfolge/ Kauf/ Pacht
Oberfranken										
A	Land- u. Forstwirtschaft, Fischerei	118	101	101	-	11	6	3	1	2
B	Bergbau u. Gewinnung v. Steinen u. Erden	-	-	-	-	-	-	-	-	-
C	Verarbeitendes Gewerbe	467	394	387	7	40	33	7	5	21
10	dar. H.v. Nahrungs- u. Futtermitteln	64	51	51	-	-	13	3	-	10
11	Getränkeherstellung	13	12	10	2	1	-	-	-	-
13	H.v. Textilien	38	32	32	-	4	2	-	1	1
14	H.v. Bekleidung	25	25	24	1	-	-	-	-	-
16	H.v. Holz-, Flecht-, Korb- u. Korkwaren (ohne Möbel)	30	25	25	-	2	3	-	1	2
18	H.v. Druckerzeugnissen; Vervielfältigung v. bespielten Ton-, Bild- u. Datenträgern	23	16	16	-	4	3	1	-	2
25	H.v. Metallerzeugnissen	47	42	41	1	4	1	-	-	1
26	H.v. DV-Geräten, elektron. u. optischen Erzeugnissen	4	3	3	-	1	-	-	-	-
27	H.v. elektrischen Ausrüstungen	10	8	8	-	2	-	-	-	-
28	Maschinenbau	21	17	17	-	3	1	-	1	-
29	H.v. Kraftwagen u. Kraftwagenteilen	4	3	2	1	1	-	-	-	-
31	H.v. Möbeln	17	12	12	-	3	2	2	-	-
D	Energieversorgung	766	749	749	-	3	14	2	5	7
E	Wasserversorgung; Abwasser- u. Abfallentsorgung u. Beseitigung v. Umweltverschmutzungen	10	8	8	-	1	1	-	-	1
F	Baugewerbe	643	533	531	2	69	41	9	17	15
41	dav. Hochbau	28	23	23	-	3	2	2	-	-
42	Tiefbau	12	11	11	-	1	-	-	-	-
43	vorbereitende Baustellenarbeiten, Bauinstallation u. sonstiges Ausbaugewerbe	603	499	497	2	65	39	7	17	15
G	Handel; Instandhaltung u. Reparatur v. Kfz	2 173	1 801	1 794	7	202	170	44	19	107
45	dav. Handel mit Kfz; Instandhaltung u. Reparatur v. Kfz	313	253	252	1	35	25	8	2	15
46	Großhandel (ohne Handel mit Kfz)	464	378	376	2	54	32	6	4	22
47	Einzelhandel (ohne Handel mit Kfz)	1 396	1 170	1 166	4	113	113	30	13	70
H	Verkehr u. Lagerei	225	185	184	1	26	14	2	3	9
49	dar. Landverkehr u. Transport in Rohrfernleitungen	127	105	105	-	14	8	1	1	6
53	Post-, Kurier- u. Expressdienste	59	51	51	-	5	3	-	2	1
I	Gastgewerbe	874	641	641	-	8	225	12	8	205
55	dav. Beherbergung	199	159	159	-	-	40	1	-	39
56	Gastronomie	675	482	482	-	8	185	11	8	166
J	Information u. Kommunikation	330	269	268	1	51	10	4	2	4
58	dar. Verlagswesen	36	26	25	1	8	2	1	-	1
61	Telekommunikation	10	10	10	-	-	-	-	-	-
62	E. v. Dienstleistungen der Informationstechnologie	231	190	190	-	35	6	3	1	2
63	Informationsdienstleistungen	34	29	29	-	4	1	-	-	1
K	E.v. Finanz- u. Versicherungsdienstleistungen	398	309	309	-	79	10	4	2	4
66	dar. mit Finanz- u. Versicherungsdienstleistungen verbundene Tätigkeiten	364	280	280	-	76	8	3	2	3
L	Grundstücks- u. Wohnungswesen	187	143	141	2	33	11	4	3	4
M	E.v. freiberuflichen, wissenschaftlichen u. technischen Dienstleistungen	765	673	673	-	76	16	10	5	1
70	dar. Verwaltung u. Führung v. Unternehmen u. Betrieben; Unternehmensberatung	179	156	156	-	18	5	2	3	-
73	Werbung u. Marktforschung	237	221	221	-	13	3	2	1	-
N	E.v. sonstigen wirtschaftlichen Dienstleistungen	878	768	764	4	86	24	9	5	10
77	dar. Vermietung v. beweglichen Sachen	56	44	44	-	4	8	4	2	2
78	Vermittlung u. Überlassung v. Arbeitskräften	47	40	40	-	6	1	-	1	-
79	Reisebüros, -veranstalter u. E.v. sonstigen Reservierungsdienstleistungen	38	33	33	-	3	2	1	1	-
81	Gebäudebetreuung; Garten- u. Landschaftsbau	423	373	369	4	39	11	3	-	8
P	Erziehung u. Unterricht	160	140	140	-	15	5	3	-	2
Q	Gesundheits- u. Sozialwesen	154	130	130	-	22	2	1	-	1
R	Kunst, Unterhaltung u. Erholung	201	163	163	-	21	17	4	2	11
O + S	Öffentliche Verwaltung, Verteidigung; Sozialversicherung; E.v. sonstigen Dienstleistungen	727	639	639	-	60	28	7	-	21
A - S	Insgesamt	9 076	7 646	7 622	24	803	627	125	77	425

¹⁾ Klassifikation der Wirtschaftszweige, Ausgabe 2008 (WZ 2008), Kurzbezeichnung. - ²⁾ Ohne Automatenaufsteller und Reisegewerbe.

**Noch: 7. Gewerbeanmeldungen in Bayern 2011 nach Regierungsbezirken
sowie nach Wirtschaftsabschnitten und ausgewählten Wirtschaftsabteilungen**

Nr. der Klassifikation ¹⁾	Wirtschaftszweig (H.v. = Herstellung von E.v. = Erbringung von)	Gewerbeanmeldungen insgesamt ²⁾	davon							
			Neuerichtung			Zuzug	Übernahme			
			insgesamt	Neugründung	Umwandlung		insgesamt	Rechtsformwechsel	Gesellschaftereintritt	Erfolge/Kauf/Pacht
Mittelfranken										
A	Land- u. Forstwirtschaft, Fischerei	100	82	82	-	11	7	-	1	6
B	Bergbau u. Gewinnung v. Steinen u. Erden	24	24	24	-	-	-	-	-	-
C	Verarbeitendes Gewerbe	831	644	630	14	108	79	23	11	45
10	dar. H.v. Nahrungs- u. Futtermitteln	92	57	48	9	7	28	6	3	19
11	Getränkeherstellung	9	4	4	-	-	5	2	2	1
13	H.v. Textilien	59	53	53	-	2	4	1	2	1
14	H.v. Bekleidung	41	34	34	-	6	1	-	1	-
16	H.v. Holz-, Flecht-, Korb- u. Korkwaren (ohne Möbel)	27	21	21	-	2	4	1	-	3
18	H.v. Druckerzeugnissen; Vervielfältigung v. bespielten Ton-, Bild- u. Datenträgern	126	105	105	-	20	1	-	1	-
25	H.v. Metallerzeugnissen	86	56	55	1	17	13	5	1	7
26	H.v. DV-Geräten, elektron. u. optischen Erzeugnissen	31	27	26	1	4	-	-	-	-
27	H.v. elektrischen Ausrüstungen	30	29	28	1	1	-	-	-	-
28	Maschinenbau	44	34	34	-	7	3	2	-	1
29	H.v. Kraftwagen u. Kraftwagenteilen	7	4	3	1	3	-	-	-	-
31	H.v. Möbeln	17	12	12	-	4	1	-	-	1
D	Energieversorgung	725	704	703	1	5	16	4	7	5
E	Wasserversorgung; Abwasser- u. Abfallentsorgung u. Beseitigung v. Umweltverschmutzungen	39	37	37	-	2	-	-	-	-
F	Baugewerbe	2 502	2 161	2 143	18	223	118	23	84	11
41	dav. Hochbau	208	193	187	6	12	3	1	1	1
42	Tiefbau	19	17	17	-	1	1	1	-	-
43	vorbereitende Baustellenarbeiten, Bauinstallation u. sonstiges Ausbaugewerbe	2 275	1 951	1 939	12	210	114	21	83	10
G	Handel; Instandhaltung u. Reparatur v. Kfz	3 723	2 973	2 954	19	413	337	79	32	226
45	dav. Handel mit Kfz; Instandhaltung u. Reparatur v. Kfz	527	419	419	-	69	39	11	2	26
46	Großhandel (ohne Handel mit Kfz)	829	657	653	4	128	44	18	6	20
47	Einzelhandel (ohne Handel mit Kfz)	2 367	1 897	1 882	15	216	254	50	24	180
H	Verkehr u. Lagerei	820	697	694	3	84	39	10	5	24
49	dar. Landverkehr u. Transport in Rohrfernleitungen	316	249	248	1	46	21	3	3	15
53	Post-, Kurier- u. Expressdienste	393	357	357	-	26	10	4	2	4
I	Gastgewerbe	1 359	648	646	2	23	688	21	14	653
55	dav. Beherbergung	98	68	68	-	1	29	4	1	24
56	Gastronomie	1 261	580	578	2	22	659	17	13	629
J	Information u. Kommunikation	731	574	571	3	135	22	6	7	9
58	dar. Verlagswesen	42	32	32	-	9	1	1	-	-
61	Telekommunikation	11	5	5	-	1	5	-	-	5
62	E. v. Dienstleistungen der Informationstechnologie	483	377	376	1	96	10	4	3	3
63	Informationsdienstleistungen	146	121	119	2	22	3	1	2	-
K	E.v. Finanz- u. Versicherungsdienstleistungen	628	470	464	6	149	9	3	2	4
66	dar. mit Finanz- u. Versicherungsdienstleistungen verbundene Tätigkeiten	527	398	395	3	122	7	2	1	4
L	Grundstücks- u. Wohnungswesen	431	344	342	2	69	18	6	9	3
M	E.v. freiberuflichen, wissenschaftlichen u. technischen Dienstleistungen	1 623	1 372	1 364	8	223	28	13	4	11
70	dar. Verwaltung u. Führung v. Unternehmen u. Betrieben; Unternehmensberatung	403	319	317	2	78	6	4	1	1
73	Werbung u. Marktforschung	559	497	497	-	53	9	4	2	3
N	E.v. sonstigen wirtschaftlichen Dienstleistungen	2 650	2 350	2 347	3	239	61	12	24	25
77	dar. Vermietung v. beweglichen Sachen	102	83	82	1	12	7	1	-	6
78	Vermittlung u. Überlassung v. Arbeitskräften	88	70	69	1	13	5	-	-	5
79	Reisebüros, -veranstalter u. E.v. sonstigen Reservierungsdienstleistungen	75	59	59	-	11	5	2	1	2
81	Gebäudebetreuung; Garten- u. Landschaftsbau	1 101	979	978	1	94	28	3	16	9
P	Erziehung u. Unterricht	332	280	280	-	30	22	3	1	18
Q	Gesundheits- u. Sozialwesen	201	170	170	-	27	4	4	-	-
R	Kunst, Unterhaltung u. Erholung	455	375	372	3	37	43	6	5	32
O + S	Öffentliche Verwaltung, Verteidigung; Sozialversicherung; E.v. sonstigen Dienstleistungen	1 538	1 300	1 297	3	155	83	9	13	61
A - S	Insgesamt	18 712	15 205	15 120	85	1 933	1 574	222	219	1 133

¹⁾ Klassifikation der Wirtschaftszweige, Ausgabe 2008 (WZ 2008), Kurzbezeichnung. - ²⁾ Ohne Automatenaufsteller und Reisegewerbe.

**Noch: 7. Gewerbeanmeldungen in Bayern 2011 nach Regierungsbezirken
sowie nach Wirtschaftsabschnitten und ausgewählten Wirtschaftsabteilungen**

Nr. der Klassi- fikation ¹⁾	Wirtschaftszweig (H.v. = Herstellung von E.v. = Erbringung von)	Ge- werbe- anmel- dungen insge- samt ²⁾	davon							
			Neuerrichtung			Zuzug	Übernahme			
			ins- gesamt	Neu- gründung	Um- wand- lung		ins- gesamt	Rechts- form- wechsel	Gesell- schafter- eintritt	Erbfolge/ Kauf/ Pacht
Unterfranken										
A	Land- u. Forstwirtschaft, Fischerei	114	98	98	-	11	5	2	2	1
B	Bergbau u. Gewinnung v. Steinen u. Erden	6	6	6	-	-	-	-	-	-
C	Verarbeitendes Gewerbe	608	507	494	13	61	40	19	3	18
10	dar. H.v. Nahrungs- u. Futtermitteln	65	45	44	1	2	18	3	1	14
11	Getränkeherstellung	6	6	5	1	-	-	-	-	-
13	H.v. Textilien	49	42	42	-	4	3	2	-	1
14	H.v. Bekleidung	40	38	38	-	1	1	-	-	1
16	H.v. Holz-, Flecht-, Korb- u. Korkwaren (ohne Möbel)	28	24	23	1	3	1	1	-	-
18	H.v. Druckerzeugnissen; Vervielfältigung v. bespielten Ton-, Bild- u. Datenträgern	48	37	32	5	11	-	-	-	-
25	H.v. Metallerzeugnissen	68	57	56	1	8	3	3	-	-
26	H.v. DV-Geräten, elektron. u. optischen Erzeugnissen	28	24	23	1	2	2	2	-	-
27	H.v. elektrischen Ausrüstungen	24	21	21	-	2	1	1	-	-
28	Maschinenbau	36	26	26	-	8	2	1	-	1
29	H.v. Kraftwagen u. Kraftwagenteilen	7	6	6	-	-	1	-	-	1
31	H.v. Möbeln	18	14	14	-	3	1	1	-	-
D	Energieversorgung	806	790	789	1	3	13	3	3	7
E	Wasserversorgung; Abwasser- u. Abfallentsorgung u. Beseitigung v. Umweltverschmutzungen	19	15	15	-	1	3	1	1	1
F	Baugewerbe	1 091	864	861	3	129	98	23	64	11
41	dav. Hochbau	43	34	33	1	9	-	-	-	-
42	Tiefbau	16	10	10	-	5	1	1	-	-
43	vorbereitende Baustellenarbeiten, Bauinstallation u. sonstiges Ausbaugewerbe	1 032	820	818	2	115	97	22	64	11
G	Handel; Instandhaltung u. Reparatur v. Kfz	2 685	2 217	2 211	6	273	195	68	14	113
45	dav. Handel mit Kfz; Instandhaltung u. Reparatur v. Kfz	358	291	291	-	43	24	15	3	6
46	Großhandel (ohne Handel mit Kfz)	571	452	450	2	89	30	15	3	12
47	Einzelhandel (ohne Handel mit Kfz)	1 756	1 474	1 470	4	141	141	38	8	95
H	Verkehr u. Lagerei	391	313	310	3	53	25	8	7	10
49	dar. Landverkehr u. Transport in Rohrfernleitungen	157	122	122	-	23	12	4	3	5
53	Post-, Kurier- u. Expressdienste	120	100	100	-	16	4	2	1	1
I	Gastgewerbe	858	655	653	2	18	185	9	6	170
55	dav. Beherbergung	122	92	92	-	1	29	5	2	22
56	Gastronomie	736	563	561	2	17	156	4	4	148
J	Information u. Kommunikation	501	413	406	7	82	6	6	-	-
58	dar. Verlagswesen	54	42	38	4	10	2	2	-	-
61	Telekommunikation	17	17	17	-	-	-	-	-	-
62	E. v. Dienstleistungen der Informationstechnologie	345	281	279	2	61	3	3	-	-
63	Informationsdienstleistungen	48	41	40	1	6	1	1	-	-
K	E.v. Finanz- u. Versicherungsdienstleistungen	599	487	482	5	103	9	8	-	1
66	dar. mit Finanz- u. Versicherungsdienstleistungen verbundene Tätigkeiten	438	342	340	2	88	8	7	-	1
L	Grundstücks- u. Wohnungswesen	243	179	177	2	51	13	9	1	3
M	E.v. freiberuflichen, wissenschaftlichen u. technischen Dienstleistungen	1 075	891	888	3	165	19	7	3	9
70	dar. Verwaltung u. Führung v. Unternehmen u. Betrieben; Unternehmensberatung	267	214	214	-	49	4	3	1	-
73	Werbung u. Marktforschung	309	257	256	1	49	3	-	1	2
N	E.v. sonstigen wirtschaftlichen Dienstleistungen	1 186	1 005	997	8	144	37	9	8	20
77	dar. Vermietung v. beweglichen Sachen	76	65	62	3	7	4	-	-	4
78	Vermittlung u. Überlassung v. Arbeitskräften	52	45	45	-	7	-	-	-	-
79	Reisebüros, -veranstalter u. E.v. sonstigen Reservierungsdienstleistungen	71	52	52	-	12	7	3	1	3
81	Gebäudebetreuung; Garten- u. Landschaftsbau	516	448	443	5	54	14	4	2	8
P	Erziehung u. Unterricht	218	188	188	-	22	8	-	1	7
Q	Gesundheits- u. Sozialwesen	217	191	191	-	23	3	-	1	2
R	Kunst, Unterhaltung u. Erholung	326	284	282	2	25	17	7	1	9
O + S	Öffentliche Verwaltung, Verteidigung; Sozialversicherung; E.v. sonstigen Dienstleistungen	1 175	1 024	1 019	5	106	45	13	3	29
A - S	Insgesamt	12 118	10 127	10 067	60	1 270	721	192	118	411

¹⁾ Klassifikation der Wirtschaftszweige, Ausgabe 2008 (WZ 2008), Kurzbezeichnung. - ²⁾ Ohne Automatenaufsteller und Reisegewerbe.

**Noch: 7. Gewerbeanmeldungen in Bayern 2011 nach Regierungsbezirken
sowie nach Wirtschaftsabschnitten und ausgewählten Wirtschaftsabteilungen**

Nr. der Klassi- fikation ¹⁾	Wirtschaftszweig (H.v. = Herstellung von E.v. = Erbringung von)	Ge- werbe- anmel- dungen insge- samt ²⁾	davon							
			Neuerichtung			Zuzug	Übernahme			
			ins- gesamt	Neu- gründung	Um- wand- lung		ins- gesamt	Rechts- form- wechsel	Gesell- schafter- eintritt	Erbfolge/ Kauf/ Pacht
Schwaben										
A	Land- u. Forstwirtschaft, Fischerei	229	199	199	-	19	11	5	2	4
B	Bergbau u. Gewinnung v. Steinen u. Erden	3	3	3	-	-	-	-	-	-
C	Verarbeitendes Gewerbe	1 102	870	866	4	144	88	35	6	47
10	dar. H.v. Nahrungs- u. Futtermitteln	94	67	67	-	5	22	8	-	14
11	Getränkeherstellung	14	11	11	-	1	2	-	-	2
13	H.v. Textilien	70	60	60	-	6	4	3	-	1
14	H.v. Bekleidung	61	50	50	-	8	3	1	-	2
16	H.v. Holz-, Flecht-, Korb- u. Korkwaren (ohne Möbel)	48	37	37	-	6	5	1	1	3
18	H.v. Druckerzeugnissen; Vervielfältigung v. bespielten Ton-, Bild- u. Datenträgern	55	33	32	1	16	6	2	-	4
25	H.v. Metallerzeugnissen	184	141	140	1	29	14	8	1	5
26	H.v. DV-Geräten, elektron. u. optischen Erzeugnissen	35	30	30	-	3	2	2	-	-
27	H.v. elektrischen Ausrüstungen	71	61	61	-	9	1	-	-	1
28	Maschinenbau	65	51	51	-	10	4	2	-	2
29	H.v. Kraftwagen u. Kraftwagenteilen	15	13	12	1	1	1	-	-	1
31	H.v. Möbeln	35	25	25	-	3	7	1	-	6
D	Energieversorgung	1 179	1 141	1 141	-	13	25	1	7	17
E	Wasserversorgung; Abwasser- u. Abfallentsorgung u. Beseitigung v. Umweltverschmutzungen	35	24	24	-	9	2	1	-	1
F	Baugewerbe	2 930	2 281	2 277	4	404	245	75	148	22
41	dav. Hochbau	100	74	70	4	19	7	7	-	-
42	Tiefbau	36	32	32	-	4	-	-	-	-
43	vorbereitende Baustellenarbeiten, Bauinstallation u. sonstiges Ausbaugewerbe	2 794	2 175	2 175	-	381	238	68	148	22
G	Handel; Instandhaltung u. Reparatur v. Kfz	4 348	3 497	3 476	21	508	343	100	26	217
45	dav. Handel mit Kfz; Instandhaltung u. Reparatur v. Kfz	664	558	555	3	75	31	12	3	16
46	Großhandel (ohne Handel mit Kfz)	985	765	758	7	168	52	27	5	20
47	Einzelhandel (ohne Handel mit Kfz)	2 699	2 174	2 163	11	265	260	61	18	181
H	Verkehr u. Lagerei	695	571	568	3	100	24	7	7	10
49	dar. Landverkehr u. Transport in Rohrfernleitungen	418	343	340	3	57	18	5	6	7
53	Post-, Kurier- u. Expressdienste	161	140	140	-	20	1	-	-	1
I	Gastgewerbe	1 408	966	965	1	30	412	31	24	357
55	dav. Beherbergung	183	100	100	-	7	76	14	6	56
56	Gastronomie	1 225	866	865	1	23	336	17	18	301
J	Information u. Kommunikation	656	483	482	1	159	14	6	2	6
58	dar. Verlagswesen	65	44	44	-	19	2	1	1	-
61	Telekommunikation	21	15	15	-	4	2	-	-	2
62	E. v. Dienstleistungen der Informationstechnologie	460	336	335	1	119	5	3	1	1
63	Informationsdienstleistungen	68	56	56	-	10	2	1	-	1
K	E.v. Finanz- u. Versicherungsdienstleistungen	735	550	547	3	175	10	7	1	2
66	dar. mit Finanz- u. Versicherungsdienstleistungen verbundene Tätigkeiten	650	478	477	1	164	8	5	1	2
L	Grundstücks- u. Wohnungswesen	447	336	334	2	87	24	11	6	7
M	E.v. freiberuflichen, wissenschaftlichen u. technischen Dienstleistungen	1 625	1 309	1 308	1	272	44	22	8	14
70	dar. Verwaltung u. Führung v. Unternehmen u. Betrieben; Unternehmensberatung	410	314	314	-	80	16	10	1	5
73	Werbung u. Marktforschung	428	374	374	-	48	6	2	2	2
N	E.v. sonstigen wirtschaftlichen Dienstleistungen	2 027	1 709	1 706	3	263	55	18	16	21
77	dar. Vermietung v. beweglichen Sachen	133	112	112	-	10	11	2	1	8
78	Vermittlung u. Überlassung v. Arbeitskräften	90	79	79	-	7	4	1	2	1
79	Reisebüros, -veranstalter u. E.v. sonstigen Reservierungsdienstleistungen	85	66	66	-	17	2	1	-	1
81	Gebäudebetreuung; Garten- u. Landschaftsbau	905	769	767	2	107	29	13	9	7
P	Erziehung u. Unterricht	349	289	287	2	44	16	3	1	12
Q	Gesundheits- u. Sozialwesen	343	274	272	2	64	5	-	3	2
R	Kunst, Unterhaltung u. Erholung	437	355	355	-	43	39	4	13	22
O + S	Öffentliche Verwaltung, Verteidigung; Sozialversicherung; E.v. sonstigen Dienstleistungen	1 614	1 361	1 359	2	187	66	12	7	47
A - S	Insgesamt	20 162	16 218	16 169	49	2 521	1 423	338	277	808

¹⁾ Klassifikation der Wirtschaftszweige, Ausgabe 2008 (WZ 2008), Kurzbezeichnung. - ²⁾ Ohne Automatenaufsteller und Reisegewerbe.

**8. Gewerbeabmeldungen in Bayern 2011 nach Regierungsbezirken
sowie nach Wirtschaftsabschnitten und ausgewählten Wirtschaftsabteilungen**

Nr. der Klassifikation ¹⁾	Wirtschaftszweig (H.v. = Herstellung von E.v. = Erbringung von)	Gewerbeabmeldungen insgesamt ²⁾	davon							
			Aufgabe			Fortzug	Übergabe			
			insgesamt	vollständige Aufgabe	Umwandlung		insgesamt	Rechtsformwechsel	Gesellschafteraustritt	Erbfolge/Verkauf/Verpachtung
Oberbayern										
A	Land- u. Forstwirtschaft, Fischerei	290	231	230	1	51	8	3	2	3
B	Bergbau u. Gewinnung v. Steinen u. Erden	47	41	41	-	2	4	2	-	2
C	Verarbeitendes Gewerbe	1 972	1 350	1 329	21	425	197	62	39	96
10	dar. H.v. Nahrungs- u. Futtermitteln	189	142	139	3	17	30	14	6	10
11	Getränkeherstellung	19	17	17	-	1	1	-	-	1
13	H.v. Textilien	99	75	75	-	17	7	3	-	4
14	H.v. Bekleidung	117	86	86	-	26	5	1	1	3
16	H.v. Holz-, Flecht-, Korb- u. Korkwaren (ohne Möbel)	85	62	62	-	11	12	3	1	8
18	H.v. Druckerzeugnissen; Vervielfältigung v. bespielten Ton-, Bild- u. Datenträgern	164	120	119	1	33	11	2	2	7
25	H.v. Metallerzeugnissen	273	179	176	3	59	35	7	16	12
26	H.v. DV-Geräten, elektron. u. optischen Erzeugnissen	138	87	84	3	34	17	5	1	11
27	H.v. elektrischen Ausrüstungen	62	43	42	1	13	6	3	1	2
28	Maschinenbau	111	65	63	2	36	10	4	1	5
29	H.v. Kraftwagen u. Kraftwagenteilen	28	21	21	-	6	1	-	1	-
31	H.v. Möbeln	53	36	36	-	11	6	1	2	3
D	Energieversorgung	208	134	133	1	39	35	7	8	20
E	Wasserversorgung; Abwasser- u. Abfallentsorgung u. Beseitigung v. Umweltverschmutzungen	52	36	35	1	8	8	2	-	6
F	Baugewerbe	7 071	4 426	4 410	16	1 091	1 554	120	542	892
41	dav. Hochbau	326	163	160	3	68	95	7	10	78
42	Tiefbau	82	62	62	-	15	5	1	1	3
43	vorbereitende Baustellenarbeiten, Bauinstallation u. sonstiges Ausbaugewerbe	6 663	4 201	4 188	13	1 008	1 454	112	531	811
G	Handel; Instandhaltung u. Reparatur v. Kfz	9 949	7 421	7 359	62	1 541	987	243	116	628
45	dav. Handel mit Kfz; Instandhaltung u. Reparatur v. Kfz	1 222	916	908	8	209	97	30	13	54
46	Großhandel (ohne Handel mit Kfz)	2 739	1 959	1 934	25	588	192	75	18	99
47	Einzelhandel (ohne Handel mit Kfz)	5 988	4 546	4 517	29	744	698	138	85	475
H	Verkehr u. Lagerei	2 322	1 848	1 839	9	278	196	25	15	156
49	dar. Landverkehr u. Transport in Rohrfernleitungen	1 555	1 227	1 226	1	174	154	13	10	131
53	Post-, Kurier- u. Expressdienste	468	397	396	1	52	19	6	3	10
I	Gastgewerbe	3 446	2 618	2 610	8	92	736	91	60	585
55	dav. Beherbergung	367	254	248	6	6	107	15	9	83
56	Gastronomie	3 079	2 364	2 362	2	86	629	76	51	502
J	Information u. Kommunikation	2 449	1 643	1 620	23	643	163	59	23	81
58	dar. Verlagswesen	260	171	164	7	73	16	7	3	6
61	Telekommunikation	96	70	70	-	17	9	1	3	5
62	E. v. Dienstleistungen der Informationstechnologie	1 568	1 064	1 054	10	427	77	39	6	32
63	Informationsdienstleistungen	251	173	170	3	56	22	4	5	13
K	E.v. Finanz- u. Versicherungsdienstleistungen	1 797	1 205	1 182	23	521	71	22	7	42
66	dar. mit Finanz- u. Versicherungsdienstleistungen verbundene Tätigkeiten	1 593	1 095	1 086	9	439	59	19	7	33
L	Grundstücks- u. Wohnungswesen	1 303	796	787	9	415	92	31	9	52
M	E.v. freiberuflichen, wissenschaftlichen u. technischen Dienstleistungen	5 004	3 482	3 446	36	1 230	292	68	27	197
70	dar. Verwaltung u. Führung v. Unternehmen u. Betrieben; Unternehmensberatung	1 445	944	930	14	423	78	13	9	56
73	Werbung u. Marktforschung	1 328	1 016	1 008	8	256	56	14	8	34
N	E.v. sonstigen wirtschaftlichen Dienstleistungen	6 963	5 368	5 340	28	1 157	438	77	49	312
77	dar. Vermietung v. beweglichen Sachen	363	273	272	1	49	41	3	5	33
78	Vermittlung u. Überlassung v. Arbeitskräften	193	121	118	3	52	20	11	3	6
79	Reisebüros, -veranstalter u. E.v. sonstigen Reservierungsdienstleistungen	295	219	218	1	46	30	9	5	16
81	Gebäudebetreuung; Garten- u. Landschaftsbau	3 516	2 825	2 808	17	471	220	33	16	171
P	Erziehung u. Unterricht	720	504	503	1	163	53	13	5	35
Q	Gesundheits- u. Sozialwesen	600	447	447	-	122	31	7	8	16
R	Kunst, Unterhaltung u. Erholung	718	488	487	1	151	79	9	22	48
O + S	Öffentliche Verwaltung, Verteidigung; Sozialversicherung; E.v. sonstigen Dienstleistungen	3 468	2 650	2 637	13	583	235	41	19	175
A - S	Insgesamt	48 379	34 688	34 435	253	8 512	5 179	882	951	3 346

¹⁾ Klassifikation der Wirtschaftszweige, Ausgabe 2008 (WZ 2008), Kurzbezeichnung. - ²⁾ Ohne Automatenaufsteller und Reisegewerbe.

**Noch: 8. Gewerbeabmeldungen in Bayern 2011 nach Regierungsbezirken
sowie nach Wirtschaftsabschnitten und ausgewählten Wirtschaftsabteilungen**

Nr. der Klassi- fikation ¹⁾	Wirtschaftszweig (H.v. = Herstellung von E.v. = Erbringung von)	Ge- werbe- abmel- dungen insge- samt ²⁾	davon							
			Aufgabe			Fortzug	Übergabe			
			ins- gesamt	voll- ständige Aufgabe	Um- wand- lung		ins- gesamt	Rechts- form- wechsel	Gesell- schafter- austritt	Erbfolge/ Verkauf/ Verpach- tung
Niederbayern										
A	Land- u. Forstwirtschaft, Fischerei	214	95	94	1	9	110	5	100	5
B	Bergbau u. Gewinnung v. Steinen u. Erden	3	3	3	-	-	-	-	-	-
C	Verarbeitendes Gewerbe	532	387	379	8	77	68	24	11	33
10	dar. H.v. Nahrungs- u. Futtermitteln	66	47	46	1	4	15	3	-	12
11	Getränkeherstellung	4	2	1	1	-	2	1	-	1
13	H.v. Textilien	20	17	17	-	3	-	-	-	-
14	H.v. Bekleidung	23	17	17	-	4	2	1	1	-
16	H.v. Holz-, Flecht-, Korb- u. Korkwaren (ohne Möbel)	38	25	25	-	6	7	1	1	5
18	H.v. Druckerzeugnissen; Vervielfältigung v. bespielten Ton-, Bild- u. Datenträgern	33	22	22	-	8	3	2	-	1
25	H.v. Metallerzeugnissen	82	59	57	2	14	9	3	3	3
26	H.v. DV-Geräten, elektron. u. optischen Erzeugnissen	20	17	17	-	1	2	-	-	2
27	H.v. elektrischen Ausrüstungen	10	7	7	-	-	3	2	1	-
28	Maschinenbau	25	17	15	2	4	4	1	-	3
29	H.v. Kraftwagen u. Kraftwagenteilen	5	3	1	2	1	1	-	-	1
31	H.v. Möbeln	17	10	10	-	4	3	1	1	1
D	Energieversorgung	175	92	92	-	54	29	12	2	15
E	Wasserversorgung; Abwasser- u. Abfallentsorgung u. Beseitigung v. Umweltverschmutzungen	21	18	18	-	-	3	-	-	3
F	Baugewerbe	1 314	976	976	-	182	156	43	87	26
41	dav. Hochbau	74	48	48	-	17	9	3	5	1
42	Tiefbau	37	32	32	-	3	2	-	2	-
43	vorbereitende Baustellenarbeiten, Bauinstallation u. sonstiges Ausbaugewerbe	1 203	896	896	-	162	145	40	80	25
G	Handel; Instandhaltung u. Reparatur v. Kfz	2 781	2 203	2 189	14	338	240	77	47	116
45	dav. Handel mit Kfz; Instandhaltung u. Reparatur v. Kfz	402	324	323	1	49	29	16	3	10
46	Großhandel (ohne Handel mit Kfz)	526	393	390	3	105	28	12	6	10
47	Einzelhandel (ohne Handel mit Kfz)	1 853	1 486	1 476	10	184	183	49	38	96
H	Verkehr u. Lagerei	412	333	333	-	50	29	8	4	17
49	dar. Landverkehr u. Transport in Rohrfernleitungen	182	136	136	-	26	20	4	3	13
53	Post-, Kurier- u. Expressdienste	161	141	141	-	14	6	2	1	3
I	Gastgewerbe	1 006	732	732	-	24	250	21	20	209
55	dav. Beherbergung	205	149	149	-	4	52	6	2	44
56	Gastronomie	801	583	583	-	20	198	15	18	165
J	Information u. Kommunikation	289	219	218	1	57	13	9	3	1
58	dar. Verlagswesen	16	12	12	-	3	1	1	-	-
61	Telekommunikation	12	6	6	-	1	5	5	-	-
62	E. v. Dienstleistungen der Informationstechnologie	204	159	159	-	41	4	2	1	1
63	Informationsdienstleistungen	34	24	23	1	9	1	-	1	-
K	E.v. Finanz- u. Versicherungsdienstleistungen	450	329	328	1	110	11	4	3	4
66	dar. mit Finanz- u. Versicherungsdienstleistungen verbundene Tätigkeiten	417	308	307	1	100	9	4	3	2
L	Grundstücks- u. Wohnungswesen	175	130	129	1	29	16	4	2	10
M	E.v. freiberuflichen, wissenschaftlichen u. technischen Dienstleistungen	588	454	449	5	116	18	14	3	1
70	dar. Verwaltung u. Führung v. Unternehmen u. Betrieben; Unternehmensberatung	189	142	138	4	43	4	4	-	-
73	Werbung u. Marktforschung	131	108	108	-	20	3	2	1	-
N	E.v. sonstigen wirtschaftlichen Dienstleistungen	992	800	794	6	143	49	15	15	19
77	dar. Vermietung v. beweglichen Sachen	92	73	72	1	7	12	3	3	6
78	Vermittlung u. Überlassung v. Arbeitskräften	46	37	36	1	7	2	2	-	-
79	Reisebüros, -veranstalter u. E.v. sonstigen Reservierungsdienstleistungen	35	26	26	-	3	6	-	1	5
81	Gebäudebetreuung; Garten- u. Landschaftsbau	446	364	361	3	66	16	8	6	2
P	Erziehung u. Unterricht	124	95	93	2	19	10	2	1	7
Q	Gesundheits- u. Sozialwesen	134	109	109	-	15	10	2	-	8
R	Kunst, Unterhaltung u. Erholung	181	141	140	1	22	18	6	4	8
O + S	Öffentliche Verwaltung, Verteidigung; Sozialversicherung; E.v. sonstigen Dienstleistungen	830	673	670	3	111	46	7	8	31
A - S	Insgesamt	10 221	7 789	7 746	43	1 356	1 076	253	310	513

¹⁾ Klassifikation der Wirtschaftszweige, Ausgabe 2008 (WZ 2008), Kurzbezeichnung. - ²⁾ Ohne Automatenaufsteller und Reisegewerbe.

**Noch: 8. Gewerbeabmeldungen in Bayern 2011 nach Regierungsbezirken
sowie nach Wirtschaftsabschnitten und ausgewählten Wirtschaftsabteilungen**

Nr. der Klassifikation ¹⁾	Wirtschaftszweig (H.v. = Herstellung von E.v. = Erbringung von)	Gewerbeabmeldungen insgesamt ²⁾	davon							
			Aufgabe			Fortzug	Übergabe			
			insgesamt	vollständige Aufgabe	Umwandlung		insgesamt	Rechtsformwechsel	Gesellschafteraustritt	Erbfolge/Verkauf/Verpachtung
Oberpfalz										
A	Land- u. Forstwirtschaft, Fischerei	88	77	77	-	6	5	1	2	2
B	Bergbau u. Gewinnung v. Steinen u. Erden	4	4	4	-	-	-	-	-	-
C	Verarbeitendes Gewerbe	397	280	270	10	69	48	16	5	27
10	dar. H.v. Nahrungs- u. Futtermitteln	65	43	41	2	3	19	5	1	13
11	Getränkeherstellung	4	3	3	-	-	1	-	1	-
13	H.v. Textilien	15	12	12	-	2	1	-	-	1
14	H.v. Bekleidung	17	14	14	-	2	1	-	-	1
16	H.v. Holz-, Flecht-, Korb- u. Korkwaren (ohne Möbel)	25	23	23	-	-	2	-	-	2
18	H.v. Druckerzeugnissen; Vervielfältigung v. bespielten Ton-, Bild- u. Datenträgern	20	13	13	-	4	3	-	1	2
25	H.v. Metallerzeugnissen	53	41	39	2	9	3	3	-	-
26	H.v. DV-Geräten, elektron. u. optischen Erzeugnissen	14	6	6	-	5	3	2	-	1
27	H.v. elektrischen Ausrüstungen	18	14	13	1	2	2	2	-	-
28	Maschinenbau	26	14	13	1	8	4	1	-	3
29	H.v. Kraftwagen u. Kraftwagenteilen	2	1	-	1	1	-	-	-	-
31	H.v. Möbeln	14	8	8	-	5	1	1	-	-
D	Energieversorgung	87	53	52	1	6	28	1	16	11
E	Wasserversorgung; Abwasser- u. Abfallentsorgung u. Beseitigung v. Umweltverschmutzungen	13	10	9	1	1	2	2	-	-
F	Baugewerbe	813	591	589	2	113	109	21	73	15
41	dav. Hochbau	45	34	34	-	2	9	1	6	2
42	Tiefbau	14	12	11	1	1	1	-	1	-
43	vorbereitende Baustellenarbeiten, Bauinstallation u. sonstiges Ausbaugewerbe	754	545	544	1	110	99	20	66	13
G	Handel; Instandhaltung u. Reparatur v. Kfz	2 327	1 805	1 787	18	242	280	73	78	129
45	dav. Handel mit Kfz; Instandhaltung u. Reparatur v. Kfz	363	270	270	-	53	40	9	13	18
46	Großhandel (ohne Handel mit Kfz)	477	377	372	5	61	39	12	7	20
47	Einzelhandel (ohne Handel mit Kfz)	1 487	1 158	1 145	13	128	201	52	58	91
H	Verkehr u. Lagerei	293	250	248	2	30	13	6	1	6
49	dar. Landverkehr u. Transport in Rohrfernleitungen	169	142	142	-	17	10	4	1	5
53	Post-, Kurier- u. Expressdienste	73	67	67	-	6	-	-	-	-
I	Gastgewerbe	731	518	518	-	11	202	19	25	158
55	dav. Beherbergung	86	62	62	-	-	24	5	2	17
56	Gastronomie	645	456	456	-	11	178	14	23	141
J	Information u. Kommunikation	252	164	163	1	65	23	8	11	4
58	dar. Verlagswesen	21	16	15	1	2	3	2	-	1
61	Telekommunikation	6	6	6	-	-	-	-	-	-
62	E. v. Dienstleistungen der Informationstechnologie	168	99	99	-	50	19	6	11	2
63	Informationsdienstleistungen	34	31	31	-	3	-	-	-	-
K	E.v. Finanz- u. Versicherungsdienstleistungen	379	291	290	1	76	12	8	-	4
66	dar. mit Finanz- u. Versicherungsdienstleistungen verbundene Tätigkeiten	357	277	277	-	72	8	5	-	3
L	Grundstücks- u. Wohnungswesen	107	78	77	1	21	8	4	1	3
M	E.v. freiberuflichen, wissenschaftlichen u. technischen Dienstleistungen	515	404	399	5	90	21	11	7	3
70	dar. Verwaltung u. Führung v. Unternehmen u. Betrieben; Unternehmensberatung	107	78	78	-	23	6	3	1	2
73	Werbung u. Marktforschung	167	142	140	2	20	5	2	2	1
N	E.v. sonstigen wirtschaftlichen Dienstleistungen	720	575	569	6	98	47	5	17	25
77	dar. Vermietung v. beweglichen Sachen	67	54	52	2	4	9	1	3	5
78	Vermittlung u. Überlassung v. Arbeitskräften	25	15	15	-	7	3	1	1	1
79	Reisebüros, -veranstalter u. E.v. sonstigen Reservierungsdienstleistungen	40	31	31	-	2	7	-	4	3
81	Gebäudebetreuung; Garten- u. Landschaftsbau	321	258	255	3	44	19	3	7	9
P	Erziehung u. Unterricht	94	64	64	-	20	10	4	1	5
Q	Gesundheits- u. Sozialwesen	95	72	72	-	19	4	1	2	1
R	Kunst, Unterhaltung u. Erholung	131	97	96	1	21	13	5	2	6
O + S	Öffentliche Verwaltung, Verteidigung; Sozialversicherung; E.v. sonstigen Dienstleistungen	720	576	574	2	107	37	9	2	26
A - S	Insgesamt	7 766	5 909	5 858	51	995	862	194	243	425

¹⁾ Klassifikation der Wirtschaftszweige, Ausgabe 2008 (WZ 2008), Kurzbezeichnung. - ²⁾ Ohne Automatenaufsteller und Reisegewerbe.

**Noch: 8. Gewerbeabmeldungen in Bayern 2011 nach Regierungsbezirken
sowie nach Wirtschaftsabschnitten und ausgewählten Wirtschaftsabteilungen**

Nr. der Klassi- fikation ¹⁾	Wirtschaftszweig (H.v. = Herstellung von E.v. = Erbringung von)	Ge- werbe- abmel- dungen insge- samt ²⁾	davon							
			Aufgabe			Fortzug	Übergabe			
			ins- gesamt	voll- ständige Aufgabe	Um- wand- lung		ins- gesamt	Rechts- form- wechsel	Gesell- schafter- austritt	Erbfolge/ Verkauf/ Verpach- tung
Oberfranken										
A	Land- u. Forstwirtschaft, Fischerei	67	54	54	-	10	3	1	-	2
B	Bergbau u. Gewinnung v. Steinen u. Erden	2	-	-	-	1	1	1	-	-
C	Verarbeitendes Gewerbe	432	321	313	8	55	56	12	12	32
10	dar. H.v. Nahrungs- u. Futtermitteln	65	49	48	1	1	15	3	-	12
11	Getränkeherstellung	8	6	5	1	-	2	1	1	-
13	H.v. Textilien	30	22	18	4	4	4	1	1	2
14	H.v. Bekleidung	16	11	11	-	3	2	1	-	1
16	H.v. Holz-, Flecht-, Korb- u. Korkwaren (ohne Möbel)	33	25	25	-	3	5	2	2	1
18	H.v. Druckerzeugnissen; Vervielfältigung v. bespielten Ton-, Bild- u. Datenträgern	44	35	35	-	4	5	-	3	2
25	H.v. Metallerzeugnissen	39	31	31	-	7	1	-	-	1
26	H.v. DV-Geräten, elektron. u. optischen Erzeugnissen	12	8	8	-	3	1	-	-	1
27	H.v. elektrischen Ausrüstungen	6	5	5	-	-	1	-	1	-
28	Maschinenbau	12	9	9	-	2	1	-	1	-
29	H.v. Kraftwagen u. Kraftwagenteilen	4	3	3	-	1	-	-	-	-
31	H.v. Möbeln	23	13	13	-	7	3	1	-	2
D	Energieversorgung	70	49	49	-	7	14	2	1	11
E	Wasserversorgung; Abwasser- u. Abfallentsorgung u. Beseitigung v. Umweltverschmutzungen	10	7	6	1	2	1	-	1	-
F	Baugewerbe	564	449	446	3	67	48	15	19	14
41	dav. Hochbau	18	15	15	-	1	2	-	1	1
42	Tiefbau	7	6	6	-	1	-	-	-	-
43	vorbereitende Baustellenarbeiten, Bauinstallation u. sonstiges Ausbaugewerbe	539	428	425	3	65	46	15	18	13
G	Handel; Instandhaltung u. Reparatur v. Kfz	2 303	1 875	1 863	12	256	172	54	31	87
45	dav. Handel mit Kfz; Instandhaltung u. Reparatur v. Kfz	267	208	206	2	37	22	9	5	8
46	Großhandel (ohne Handel mit Kfz)	528	413	409	4	81	34	12	5	17
47	Einzelhandel (ohne Handel mit Kfz)	1 508	1 254	1 248	6	138	116	33	21	62
H	Verkehr u. Lagerei	271	222	218	4	30	19	5	3	11
49	dar. Landverkehr u. Transport in Rohrfernleitungen	130	102	101	1	16	12	2	2	8
53	Post-, Kurier- u. Expressdienste	89	81	81	-	6	2	-	1	1
I	Gastgewerbe	794	608	607	1	18	168	15	14	139
55	dav. Beherbergung	105	79	78	1	1	25	1	-	24
56	Gastronomie	689	529	529	-	17	143	14	14	115
J	Information u. Kommunikation	264	185	181	4	66	13	8	3	2
58	dar. Verlagswesen	25	14	14	-	9	2	1	-	1
61	Telekommunikation	5	4	4	-	-	1	1	-	-
62	E. v. Dienstleistungen der Informationstechnologie	194	138	134	4	48	8	4	3	1
63	Informationsdienstleistungen	21	17	17	-	3	1	1	-	-
K	E.v. Finanz- u. Versicherungsdienstleistungen	473	374	373	1	90	9	6	1	2
66	dar. mit Finanz- u. Versicherungsdienstleistungen verbundene Tätigkeiten	444	353	352	1	82	9	6	1	2
L	Grundstücks- u. Wohnungswesen	135	80	80	-	43	12	3	2	7
M	E.v. freiberuflichen, wissenschaftlichen u. technischen Dienstleistungen	607	483	481	2	99	25	11	13	1
70	dar. Verwaltung u. Führung v. Unternehmen u. Betrieben; Unternehmensberatung	154	119	118	1	26	9	5	4	-
73	Werbung u. Marktforschung	204	166	166	-	31	7	1	5	1
N	E.v. sonstigen wirtschaftlichen Dienstleistungen	722	599	596	3	96	27	11	7	9
77	dar. Vermietung v. beweglichen Sachen	60	47	47	-	4	9	4	3	2
78	Vermittlung u. Überlassung v. Arbeitskräften	26	13	13	-	11	2	1	1	-
79	Reisebüros, -veranstalter u. E.v. sonstigen Reservierungsdienstleistungen	36	25	25	-	7	4	2	1	1
81	Gebäudebetreuung; Garten- u. Landschaftsbau	322	272	270	2	42	8	2	-	6
P	Erziehung u. Unterricht	138	105	105	-	25	8	3	2	3
Q	Gesundheits- u. Sozialwesen	120	102	101	1	15	3	2	-	1
R	Kunst, Unterhaltung u. Erholung	186	153	153	-	21	12	-	4	8
O + S	Öffentliche Verwaltung, Verteidigung; Sozialversicherung; E.v. sonstigen Dienstleistungen	642	535	534	1	73	34	10	5	19
A - S	Insgesamt	7 800	6 201	6 160	41	974	625	159	118	348

¹⁾ Klassifikation der Wirtschaftszweige, Ausgabe 2008 (WZ 2008), Kurzbezeichnung. - ²⁾ Ohne Automatenaufsteller und Reisegewerbe.

**Noch: 8. Gewerbeabmeldungen in Bayern 2011 nach Regierungsbezirken
sowie nach Wirtschaftsabschnitten und ausgewählten Wirtschaftsabteilungen**

Nr. der Klassifikation ¹⁾	Wirtschaftszweig (H.v. = Herstellung von E.v. = Erbringung von)	Gewerbeabmeldungen insgesamt ²⁾	davon							
			Aufgabe			Fortzug	Übergabe			
			insgesamt	vollständige Aufgabe	Umwandlung		insgesamt	Rechtsformwechsel	Gesellschafteraustritt	Erbfolge/Verkauf/Verpachtung
Mittelfranken										
A	Land- u. Forstwirtschaft, Fischerei	63	51	51	-	8	4	1	1	2
B	Bergbau u. Gewinnung v. Steinen u. Erden	19	18	17	1	-	1	-	-	1
C	Verarbeitendes Gewerbe	677	472	459	13	106	99	32	20	47
10	dar. H.v. Nahrungs- u. Futtermitteln	113	78	72	6	7	28	5	3	20
11	Getränkeherstellung	6	2	2	-	2	2	2	-	-
13	H.v. Textilien	24	21	21	-	2	1	-	-	1
14	H.v. Bekleidung	33	24	24	-	9	-	-	-	2
16	H.v. Holz-, Flecht-, Korb- u. Korkwaren (ohne Möbel)	31	24	24	-	2	5	2	1	2
18	H.v. Druckerzeugnissen; Vervielfältigung v. bespielten Ton-, Bild- u. Datenträgern	96	78	77	1	11	7	-	6	1
25	H.v. Metallerzeugnissen	76	43	42	1	15	18	6	4	8
26	H.v. DV-Geräten, elektron. u. optischen Erzeugnissen	24	14	14	-	7	3	3	-	-
27	H.v. elektrischen Ausrüstungen	10	6	5	1	3	1	-	-	1
28	Maschinenbau	28	18	16	2	6	4	2	1	1
29	H.v. Kraftwagen u. Kraftwagenteilen	5	3	3	-	2	-	-	-	-
31	H.v. Möbeln	22	12	11	1	7	3	-	1	2
D	Energieversorgung	60	46	46	-	3	11	3	3	5
E	Wasserversorgung; Abwasser- u. Abfallentsorgung u. Beseitigung v. Umweltverschmutzungen	19	15	15	-	3	1	-	1	-
F	Baugewerbe	1 847	1 428	1 426	2	227	192	46	124	22
41	dav. Hochbau	168	130	130	-	20	18	9	7	2
42	Tiefbau	16	11	11	-	4	1	1	-	-
43	vorbereitende Baustellenarbeiten, Bauinstallation u. sonstiges Ausbaugewerbe	1 663	1 287	1 285	2	203	173	36	117	20
G	Handel; Instandhaltung u. Reparatur v. Kfz	3 791	3 028	2 996	32	402	361	88	86	187
45	dav. Handel mit Kfz; Instandhaltung u. Reparatur v. Kfz	458	345	344	1	70	43	14	12	17
46	Großhandel (ohne Handel mit Kfz)	926	740	732	8	125	61	24	15	22
47	Einzelhandel (ohne Handel mit Kfz)	2 407	1 943	1 920	23	207	257	50	59	148
H	Verkehr u. Lagerei	760	627	619	8	83	50	9	10	31
49	dar. Landverkehr u. Transport in Rohrfernleitungen	377	295	295	-	46	36	4	6	26
53	Post-, Kurier- u. Expressdienste	302	276	275	1	21	5	1	1	3
I	Gastgewerbe	1 413	865	861	4	40	508	29	44	435
55	dav. Beherbergung	95	64	64	-	4	27	4	2	21
56	Gastronomie	1 318	801	797	4	36	481	25	42	414
J	Information u. Kommunikation	602	461	457	4	110	31	13	7	11
58	dar. Verlagswesen	34	28	28	-	3	3	1	2	-
61	Telekommunikation	26	19	18	1	2	5	-	-	5
62	E. v. Dienstleistungen der Informationstechnologie	432	326	323	3	88	18	9	4	5
63	Informationsdienstleistungen	74	59	59	-	10	5	3	1	1
K	E.v. Finanz- u. Versicherungsdienstleistungen	809	608	601	7	183	18	5	5	8
66	dar. mit Finanz- u. Versicherungsdienstleistungen verbundene Tätigkeiten	599	449	444	5	140	10	4	1	5
L	Grundstücks- u. Wohnungswesen	327	225	209	16	77	25	8	14	3
M	E.v. freiberuflichen, wissenschaftlichen u. technischen Dienstleistungen	1 105	848	838	10	219	38	20	6	12
70	dar. Verwaltung u. Führung v. Unternehmen u. Betrieben; Unternehmensberatung	238	169	166	3	60	9	8	-	1
73	Werbung u. Marktforschung	412	339	338	1	66	7	3	2	2
N	E.v. sonstigen wirtschaftlichen Dienstleistungen	1 786	1 469	1 458	11	233	84	14	39	31
77	dar. Vermietung v. beweglichen Sachen	110	85	85	-	12	13	1	2	10
78	Vermittlung u. Überlassung v. Arbeitskräften	58	42	38	4	14	2	1	1	-
79	Reisebüros, -veranstalter u. E.v. sonstigen Reservierungsdienstleistungen	55	39	39	-	8	8	3	3	2
81	Gebäudebetreuung; Garten- u. Landschaftsbau	737	620	613	7	80	37	4	19	14
P	Erziehung u. Unterricht	200	145	145	-	45	10	-	1	9
Q	Gesundheits- u. Sozialwesen	161	131	131	-	24	6	2	2	2
R	Kunst, Unterhaltung u. Erholung	359	262	262	-	41	56	7	22	27
O + S	Öffentliche Verwaltung, Verteidigung; Sozialversicherung; E.v. sonstigen Dienstleistungen	1 195	966	965	1	141	88	14	19	55
A - S	Insgesamt	15 193	11 665	11 556	109	1 945	1 583	291	404	888

¹⁾ Klassifikation der Wirtschaftszweige, Ausgabe 2008 (WZ 2008), Kurzbezeichnung. - ²⁾ Ohne Automatenaufsteller und Reisegewerbe.

**Noch: 8. Gewerbeabmeldungen in Bayern 2011 nach Regierungsbezirken
sowie nach Wirtschaftsabschnitten und ausgewählten Wirtschaftsabteilungen**

Nr. der Klassi- fikation ¹⁾	Wirtschaftszweig (H.v. = Herstellung von E.v. = Erbringung von)	Ge- werbe- abmel- dungen insge- samt ²⁾	davon							
			Aufgabe			Fortzug	Übergabe			
			ins- gesamt	voll- ständige Aufgabe	Um- wand- lung		ins- gesamt	Rechts- form- wechsel	Gesell- schafter- austritt	Erbfolge/ Verkauf/ Verpach- tung
Unterfranken										
A	Land- u. Forstwirtschaft, Fischerei	91	74	74	-	10	7	3	3	1
B	Bergbau u. Gewinnung v. Steinen u. Erden	6	4	4	-	2	-	-	-	-
C	Verarbeitendes Gewerbe	571	454	443	11	77	40	13	8	19
10	dar. H.v. Nahrungs- u. Futtermitteln	95	76	74	2	4	15	3	1	11
11	Getränkeherstellung	7	7	6	1	-	-	-	-	-
13	H.v. Textilien	31	27	27	-	4	-	-	-	-
14	H.v. Bekleidung	29	25	25	-	4	-	-	-	-
16	H.v. Holz-, Flecht-, Korb- u. Korkwaren (ohne Möbel)	27	25	25	-	2	-	-	-	-
18	H.v. Druckerzeugnissen; Vervielfältigung v. bespielten Ton-, Bild- u. Datenträgern	46	34	34	-	11	1	-	1	-
25	H.v. Metallerzeugnissen	60	46	46	-	10	4	2	1	1
26	H.v. DV-Geräten, elektron. u. optischen Erzeugnissen	24	16	16	-	4	4	3	-	1
27	H.v. elektrischen Ausrüstungen	10	9	9	-	-	1	1	-	-
28	Maschinenbau	36	30	29	1	5	1	-	1	-
29	H.v. Kraftwagen u. Kraftwagenteilen	6	5	5	-	-	1	-	-	1
31	H.v. Möbeln	16	13	13	-	3	-	-	-	-
D	Energieversorgung	76	57	56	1	4	15	5	3	7
E	Wasserversorgung; Abwasser- u. Abfallentsorgung u. Beseitigung v. Umweltverschmutzungen	16	13	13	-	1	2	1	1	-
F	Baugewerbe	1 059	751	746	5	143	165	33	118	14
41	dav. Hochbau	44	37	36	1	3	4	2	1	1
42	Tiefbau	12	5	5	-	6	1	-	-	1
43	vorbereitende Baustellenarbeiten, Bauinstallation u. sonstiges Ausbaugewerbe	1 003	709	705	4	134	160	31	117	12
G	Handel; Instandhaltung u. Reparatur v. Kfz	2 717	2 193	2 160	33	305	219	80	37	102
45	dav. Handel mit Kfz; Instandhaltung u. Reparatur v. Kfz	293	230	230	-	37	26	10	6	10
46	Großhandel (ohne Handel mit Kfz)	589	445	435	10	103	41	23	12	6
47	Einzelhandel (ohne Handel mit Kfz)	1 835	1 518	1 495	23	165	152	47	19	86
H	Verkehr u. Lagerei	439	365	362	3	54	20	10	3	7
49	dar. Landverkehr u. Transport in Rohrfernleitungen	186	158	157	1	18	10	5	1	4
53	Post-, Kurier- u. Expressdienste	146	120	120	-	22	4	4	-	-
I	Gastgewerbe	898	749	746	3	21	128	17	11	100
55	dav. Beherbergung	164	143	143	-	1	20	6	2	12
56	Gastronomie	734	606	603	3	20	108	11	9	88
J	Information u. Kommunikation	399	293	275	18	91	15	11	4	-
58	dar. Verlagswesen	51	37	25	12	9	5	4	1	-
61	Telekommunikation	16	16	16	-	-	-	-	-	-
62	E. v. Dienstleistungen der Informationstechnologie	273	199	197	2	64	10	7	3	-
63	Informationsdienstleistungen	35	28	24	4	7	-	-	-	-
K	E.v. Finanz- u. Versicherungsdienstleistungen	590	443	441	2	137	10	6	1	3
66	dar. mit Finanz- u. Versicherungsdienstleistungen verbundene Tätigkeiten	524	398	398	-	117	9	6	1	2
L	Grundstücks- u. Wohnungswesen	198	138	132	6	50	10	5	1	4
M	E.v. freiberuflichen, wissenschaftlichen u. technischen Dienstleistungen	926	703	698	5	185	38	21	9	8
70	dar. Verwaltung u. Führung v. Unternehmen u. Betrieben; Unternehmensberatung	216	150	149	1	53	13	7	3	3
73	Werbung u. Marktforschung	312	260	260	-	44	8	3	3	2
N	E.v. sonstigen wirtschaftlichen Dienstleistungen	1 030	829	822	7	158	43	12	13	18
77	dar. Vermietung v. beweglichen Sachen	84	69	67	2	10	5	1	2	2
78	Vermittlung u. Überlassung v. Arbeitskräften	50	41	41	-	8	1	-	1	-
79	Reisebüros, -veranstalter u. E.v. sonstigen Reservierungsdienstleistungen	78	60	60	-	10	8	4	1	3
81	Gebäudebetreuung; Garten- u. Landschaftsbau	377	312	308	4	49	16	5	3	8
P	Erziehung u. Unterricht	152	105	105	-	31	16	2	4	10
Q	Gesundheits- u. Sozialwesen	180	144	144	-	32	4	-	3	1
R	Kunst, Unterhaltung u. Erholung	230	177	177	-	36	17	2	8	7
O + S	Öffentliche Verwaltung, Verteidigung; Sozialversicherung; E.v. sonstigen Dienstleistungen	968	801	797	4	119	48	15	11	22
A - S	Insgesamt	10 546	8 293	8 195	98	1 456	797	236	238	323

¹⁾ Klassifikation der Wirtschaftszweige, Ausgabe 2008 (WZ 2008), Kurzbezeichnung. - ²⁾ Ohne Automatenaufsteller und Reisegewerbe.

**Noch: 8. Gewerbeabmeldungen in Bayern 2011 nach Regierungsbezirken
sowie nach Wirtschaftsabschnitten und ausgewählten Wirtschaftsabteilungen**

Nr. der Klassifikation ¹⁾	Wirtschaftszweig (H.v. = Herstellung von E.v. = Erbringung von)	Gewerbeabmeldungen insgesamt ²⁾	davon							
			Aufgabe			Fortzug	Übergabe			
			insgesamt	vollständige Aufgabe	Umwandlung		insgesamt	Rechtsformwechsel	Gesellschafteraustritt	Erbfolge/Verkauf/Verpachtung
Schwaben										
A	Land- u. Forstwirtschaft, Fischerei	121	87	87	-	18	16	5	6	5
B	Bergbau u. Gewinnung v. Steinen u. Erden	12	7	7	-	3	2	1	1	-
C	Verarbeitendes Gewerbe	916	683	674	9	151	82	29	14	39
10	dar. H.v. Nahrungs- u. Futtermitteln	154	129	127	2	4	21	6	2	13
11	Getränkeherstellung	10	5	4	1	4	1	-	-	1
13	H.v. Textilien	38	25	25	-	8	5	3	1	1
14	H.v. Bekleidung	36	27	27	-	8	1	-	-	1
16	H.v. Holz-, Flecht-, Korb- u. Korkwaren (ohne Möbel)	34	24	24	-	5	5	1	2	2
18	H.v. Druckerzeugnissen; Vervielfältigung v. bespielten Ton-, Bild- u. Datenträgern	73	47	46	1	21	5	2	1	2
25	H.v. Metallerzeugnissen	150	119	119	-	19	12	7	1	4
26	H.v. DV-Geräten, elektron. u. optischen Erzeugnissen	37	23	22	1	13	1	1	-	-
27	H.v. elektrischen Ausrüstungen	26	19	19	-	7	-	-	-	-
28	Maschinenbau	60	42	41	1	13	5	1	-	4
29	H.v. Kraftwagen u. Kraftwagenteilen	10	6	6	-	1	3	1	1	1
31	H.v. Möbeln	28	16	16	-	7	5	2	-	3
D	Energieversorgung	118	81	79	2	6	31	7	5	19
E	Wasserversorgung; Abwasser- u. Abfallentsorgung u. Beseitigung v. Umweltverschmutzungen	35	23	23	-	7	5	1	1	3
F	Baugewerbe	2 465	1 764	1 757	7	382	319	80	212	27
41	dav. Hochbau	81	58	55	3	15	8	5	2	1
42	Tiefbau	23	15	15	-	8	-	-	-	-
43	vorbereitende Baustellenarbeiten, Bauinstallation u. sonstiges Ausbaugewerbe	2 361	1 691	1 687	4	359	311	75	210	26
G	Handel; Instandhaltung u. Reparatur v. Kfz	4 172	3 261	3 229	32	543	368	118	64	186
45	dav. Handel mit Kfz; Instandhaltung u. Reparatur v. Kfz	556	446	438	8	74	36	15	6	15
46	Großhandel (ohne Handel mit Kfz)	1 000	760	749	11	169	71	31	15	25
47	Einzelhandel (ohne Handel mit Kfz)	2 616	2 055	2 042	13	300	261	72	43	146
H	Verkehr u. Lagerei	656	516	508	8	102	38	7	16	15
49	dar. Landverkehr u. Transport in Rohrfernleitungen	374	291	288	3	56	27	3	13	11
53	Post-, Kurier- u. Expressdienste	152	131	131	-	16	5	2	2	1
I	Gastgewerbe	1 423	1 080	1 079	1	33	310	31	46	233
55	dav. Beherbergung	206	152	152	-	5	49	13	5	31
56	Gastronomie	1 217	928	927	1	28	261	18	41	202
J	Information u. Kommunikation	497	347	344	3	127	23	8	12	3
58	dar. Verlagswesen	46	32	32	-	10	4	-	4	-
61	Telekommunikation	34	31	29	2	1	2	-	1	1
62	E. v. Dienstleistungen der Informationstechnologie	321	211	211	-	97	13	5	6	2
63	Informationsdienstleistungen	60	49	48	1	10	1	1	-	-
K	E.v. Finanz- u. Versicherungsdienstleistungen	743	559	558	1	169	15	6	4	5
66	dar. mit Finanz- u. Versicherungsdienstleistungen verbundene Tätigkeiten	687	518	517	1	157	12	5	4	3
L	Grundstücks- u. Wohnungswesen	278	179	177	2	66	33	16	8	9
M	E.v. freiberuflichen, wissenschaftlichen u. technischen Dienstleistungen	1 163	869	863	6	254	40	15	15	10
70	dar. Verwaltung u. Führung v. Unternehmen u. Betrieben; Unternehmensberatung	271	186	184	2	74	11	5	4	2
73	Werbung u. Marktforschung	327	267	267	-	46	14	2	7	5
N	E.v. sonstigen wirtschaftlichen Dienstleistungen	1 564	1 253	1 246	7	238	73	27	32	14
77	dar. Vermietung v. beweglichen Sachen	111	86	85	1	11	14	3	5	6
78	Vermittlung u. Überlassung v. Arbeitskräften	55	41	41	-	10	4	2	1	1
79	Reisebüros, -veranstalter u. E.v. sonstigen Reservierungsdienstleistungen	59	46	46	-	10	3	1	2	-
81	Gebäudebetreuung; Garten- u. Landschaftsbau	663	534	531	3	98	31	13	14	4
P	Erziehung u. Unterricht	249	174	174	-	62	13	4	1	8
Q	Gesundheits- u. Sozialwesen	263	215	213	2	40	8	3	4	1
R	Kunst, Unterhaltung u. Erholung	346	259	259	-	54	33	5	19	9
O + S	Öffentliche Verwaltung, Verteidigung; Sozialversicherung; E.v. sonstigen Dienstleistungen	1 282	1 018	1 016	2	206	58	10	10	38
A - S	Insgesamt	16 303	12 375	12 293	82	2 461	1 467	373	470	624

¹⁾ Klassifikation der Wirtschaftszweige, Ausgabe 2008 (WZ 2008), Kurzbezeichnung. - ²⁾ Ohne Automatenaufsteller und Reisegewerbe.

9. Gewerbeanmeldungen in Bayern 2011 nach

Schl.-Nr.	Gebiet	Gewerbeanmeldungen insgesamt ¹⁾	davon						
			Land- und Forstwirtschaft, Fischerei	Bergbau und Gewinnung von Steinen und Erden	Verarbeitendes Gewerbe	Energieversorgung	Wasser-versorgung; Abwasser- und Abfallentsorgung und Beseitigung von Umweltverschmutzungen	Bau-gewerbe	Handel; Instandhaltung und Reparatur von Kfz
			A	B	C	D	E	F	G

Zusammenstellung nach Regierungsbezirken

1	Oberbayern	62 066	415	56	2 602	2 015	54	10 010	10 598
2	Niederbayern	12 160	257	3	740	706	21	1 526	2 823
3	Oberpfalz	9 529	134	4	569	610	12	950	2 302
4	Oberfranken	9 076	118	-	467	766	10	643	2 173
5	Mittelfranken	18 712	100	24	831	725	39	2 502	3 723
6	Unterfranken	12 118	114	6	608	806	19	1 091	2 685
7	Schwaben	20 162	229	3	1 102	1 179	35	2 930	4 348
	Bayern	143 823	1 367	96	6 919	6 807	190	19 652	28 652
	davon Kreisfreie Städte	48 250	51	2	1 454	454	54	8 305	8 499
	dar. Großstädte ²⁾	38 678	28	1	1 078	265	45	7 375	6 188
	Landkreise	95 573	1 316	94	5 465	6 353	136	11 347	20 153

Regierungsbezirk Oberbayern

Kreisfreie Städte

161	Ingolstadt	1 266	2	-	54	8	3	222	254
162	München	22 212	13	-	509	89	20	4 878	3 014
163	Rosenheim	880	1	-	31	11	1	97	227
	Zusammen	24 358	16	-	594	108	24	5 197	3 495

Landkreise

171	Altötting	1 030	15	1	75	39	1	158	228
172	Berchtesgadener Land	1 122	18	-	57	38	-	95	285
173	Bad Tölz-Wolfratshausen	1 837	31	-	90	84	-	233	331
174	Dachau	1 792	11	-	74	93	2	276	327
175	Ebersberg	1 905	15	-	81	115	1	273	286
176	Eichstätt	1 008	13	40	60	54	2	172	179
177	Erding	1 624	21	-	77	87	2	207	324
178	Freising	1 989	18	1	85	157	2	306	341
179	Fürstenfeldbruck	2 787	26	-	127	108	2	399	544
180	Garmisch-Partenkirchen	1 126	19	-	58	65	-	93	225
181	Landsberg am Lech	1 468	12	-	99	113	1	141	285
182	Miesbach	1 492	17	2	65	44	2	153	267
183	Mühldorf a.Inn	1 113	11	1	67	100	2	185	220
184	München	6 215	17	3	284	185	8	726	1 024
185	Neuburg-Schrobenhausen	932	20	2	62	51	-	170	206
186	Pfaffenhofen a.d.Ilm	1 469	19	1	86	124	1	225	266
187	Rosenheim	3 452	47	2	276	141	3	461	679
188	Starnberg	1 980	11	-	80	52	-	198	378
189	Traunstein	1 933	32	3	113	173	1	176	418
190	Weilheim-Schongau	1 434	26	-	92	84	-	166	290
	Zusammen	37 708	399	56	2 008	1 907	30	4 813	7 103
1	Oberbayern	62 066	415	56	2 602	2 015	54	10 010	10 598

¹⁾ Ohne Automatenaufsteller und Reisegewerbe. -²⁾ München, Nürnberg, Augsburg, Würzburg, Regensburg, Ingolstadt, Fürth, Erlangen.

Wirtschaftsabschnitten und Kreisen

noch: davon												Schl.- Nr.
Verkehr und Lagerei	Gast- gewerbe	Informa- tion und Kommun- ikation	Erbringung von Finanz- und Versiche- rungs- dienst- leistungen	Grund- stücks- und Wohn- ungs- wesen	Erbringung von frei- beruflichen, wissen- schaftlichen und technischen Dienst- leistungen	Erbringung von sonstigen wirtschaft- lichen Dienst- leistungen	Öffentliche Verwaltung, Verteidigung; Sozialver- sicherung	Erziehung und Unterricht	Gesund- heits- und Sozial- wesen	Kunst, Unter- haltung und Erholung	Erbringung von sonstigen Dienst- leistungen	
H	I	J	K	L	M	N	O	P	Q	R	S	

Zusammenstellung nach Regierungsbezirken

2 244	3 548	3 194	1 841	1 703	7 361	8 714	21	1 212	833	1 174	4 471	1
336	920	381	464	239	844	1 295	9	194	172	263	967	2
266	705	350	373	203	775	949	3	164	129	235	796	3
225	874	330	398	187	765	878	-	160	154	201	727	4
820	1 359	731	628	431	1 623	2 650	5	332	201	455	1 533	5
391	858	501	599	243	1 075	1 186	6	218	217	326	1 169	6
695	1 408	656	735	447	1 625	2 027	8	349	343	437	1 606	7
4 977	9 672	6 143	5 038	3 453	14 068	17 699	52	2 629	2 049	3 091	11 269	
1 997	3 509	2 506	1 358	1 148	5 857	7 195	6	904	444	1 033	3 474	
2 980	6 163	3 637	3 680	2 305	8 211	10 504	46	1 725	1 605	2 058	7 795	

Regierungsbezirk Oberbayern

39	117	50	44	26	100	197	-	30	10	28	82	161
826	1 314	1 378	429	521	3 474	3 536	-	469	176	328	1 238	162
29	57	45	43	11	65	135	-	15	10	15	87	163
894	1 488	1 473	516	558	3 639	3 868	-	514	196	371	1 407	
38	74	44	39	19	67	95	-	12	16	26	83	171
28	97	39	44	24	115	126	-	24	18	25	89	172
83	113	60	51	42	182	213	1	47	84	38	154	173
109	118	73	57	51	140	209	1	27	19	40	165	174
57	98	110	63	54	169	277	-	27	32	55	192	175
21	54	36	42	27	88	98	-	21	16	16	69	176
90	82	64	59	30	157	209	1	30	27	32	125	177
131	133	83	50	30	153	257	-	33	21	25	163	178
83	131	145	105	61	263	430	2	39	48	71	203	179
35	128	39	31	23	75	141	1	18	15	31	129	180
24	56	69	67	44	153	188	-	45	27	27	117	181
57	94	71	46	63	156	238	-	37	34	28	118	182
37	63	44	26	21	82	103	2	19	28	28	74	183
239	197	395	277	371	802	927	8	95	73	136	448	184
16	56	20	23	11	80	77	-	14	13	10	101	185
58	77	54	45	20	111	184	1	24	16	34	123	186
112	167	152	136	68	347	387	1	72	60	68	273	187
51	82	114	54	113	272	317	2	45	30	42	139	188
59	148	56	63	38	173	207	1	39	39	37	157	189
22	92	53	47	35	137	163	-	30	21	34	142	190
1 350	2 060	1 721	1 325	1 145	3 722	4 846	21	698	637	803	3 064	
2 244	3 548	3 194	1 841	1 703	7 361	8 714	21	1 212	833	1 174	4 471	1

Noch: 9. Gewerbeanmeldungen in Bayern 2011 nach

Schl.-Nr.	Gebiet	Gewerbeanmeldungen insgesamt ¹⁾	davon						
			Land- und Forstwirtschaft, Fischerei	Bergbau und Gewinnung von Steinen und Erden	Verarbeitendes Gewerbe	Energieversorgung	Wasserversorgung; Abwasser- und Abfallentsorgung und Beseitigung von Umweltverschmutzungen	Baugewerbe	Handel; Instandhaltung und Reparatur von Kfz
			A	B	C	D	E	F	G
Regierungsbezirk Niederbayern									
Kreisfreie Städte									
261	Landshut	720	1	-	15	9	-	120	184
262	Passau	671	1	1	26	13	1	73	126
263	Straubing	473	-	-	34	8	-	34	112
	Zusammen	1 864	2	1	75	30	1	227	422
Landkreise									
271	Deggendorf	1 241	25	-	78	48	4	174	309
272	Freyung-Grafenau	656	15	-	40	39	2	65	165
273	Kelheim	1 044	14	-	66	67	-	163	217
274	Landshut	1 596	30	2	83	100	3	208	377
275	Passau	1 855	22	-	102	152	3	191	449
276	Regen	664	11	-	46	15	1	113	164
277	Rottal-Inn	1 255	27	-	75	104	1	117	283
278	Straubing-Bogen	1 079	101	-	60	111	4	146	222
279	Dingolfing-Landau	906	10	-	115	40	2	122	215
	Zusammen	10 296	255	2	665	676	20	1 299	2 401
2	Niederbayern	12 160	257	3	740	706	21	1 526	2 823
Regierungsbezirk Oberpfalz									
Kreisfreie Städte									
361	Amberg	367	-	-	21	16	1	25	94
362	Regensburg	1 380	1	-	55	38	-	76	319
363	Weiden i.d.OPf.	374	2	-	20	8	-	20	99
	Zusammen	2 121	3	-	96	62	1	121	512
Landkreise									
371	Amberg-Weizsach	837	9	-	53	38	-	89	203
372	Cham	1 097	26	-	61	101	2	164	269
373	Neumarkt i.d.OPf.	1 134	17	2	66	85	1	134	270
374	Neustadt a.d.Waldnaab	673	9	1	54	37	3	41	183
375	Regensburg	1 781	21	1	98	117	4	203	421
376	Schwandorf	1 232	27	-	100	87	1	129	296
377	Tirschenreuth	654	22	-	41	83	-	69	148
	Zusammen	7 408	131	4	473	548	11	829	1 790
3	Oberpfalz	9 529	134	4	569	610	12	950	2 302

¹⁾ Ohne Automatenaufsteller und Reisegewerbe.

Wirtschaftsabschnitten und Kreisen

noch: davon													Schl.- Nr.
Verkehr und Lagerei	Gast- gewerbe	Informa- tion und Kommuni- kation	Erbringung von Finanz- und Versiche- rungs- dienst- leistungen	Grund- stücks- und Woh- nungs- wesen	Erbringung von frei- beruflichen, wissen- schaftlichen und technischen Dienst- leistungen	Erbringung von sonstigen wirtschaft- lichen Dienst- leistungen	Öffentliche Verwaltung, Verteidigung; Sozialver- sicherung	Erziehung und Unterricht	Gesund- heits- und Sozial- wesen	Kunst, Unter- haltung und Erholung	Erbringung von sonstigen Dienst- leistungen		
H	I	J	K	L	M	N	O	P	Q	R	S		

Regierungsbezirk Niederbayern

16	59	10	32	19	80	108	1	7	1	6	52	261
24	61	30	27	27	49	76	2	12	5	41	76	262
21	49	10	19	9	41	62	-	12	7	10	45	263
61	169	50	78	55	170	246	3	31	13	57	173	
53	90	52	51	15	80	119	2	17	24	23	77	271
8	76	21	30	7	30	77	2	13	8	8	50	272
29	77	30	30	20	71	128	1	11	13	25	82	273
62	70	57	43	36	129	183	1	29	28	35	120	274
44	139	65	85	40	138	198	-	27	28	36	136	275
16	87	31	15	7	29	51	-	16	6	9	47	276
20	100	22	53	34	104	127	-	21	18	30	119	277
17	69	27	30	16	50	95	-	19	18	20	74	278
26	43	26	49	9	43	71	-	10	16	20	89	279
275	751	331	386	184	674	1 049	6	163	159	206	794	
336	920	381	464	239	844	1 295	9	194	172	263	967	2

Regierungsbezirk Oberpfalz

14	32	9	29	12	37	34	-	3	5	5	30	361
42	121	90	45	46	165	174	-	36	7	51	114	362
6	37	16	14	6	17	50	-	4	2	8	65	363
62	190	115	88	64	219	258	-	43	14	64	209	
23	70	24	44	23	69	70	3	12	8	20	79	371
28	88	25	34	17	62	96	-	12	8	38	66	372
29	65	37	41	23	100	115	-	17	20	16	96	373
25	52	17	33	12	55	65	-	14	9	15	48	374
59	93	83	61	35	151	184	-	27	32	21	170	375
32	99	34	51	18	63	116	-	23	28	42	86	376
8	48	15	21	11	56	45	-	16	10	19	42	377
204	515	235	285	139	556	691	3	121	115	171	587	
266	705	350	373	203	775	949	3	164	129	235	796	3

Noch: 9. Gewerbeanmeldungen in Bayern 2011 nach

Schl.-Nr.	Gebiet	Gewerbeanmeldungen insgesamt ¹⁾	davon						
			Land- und Forstwirtschaft, Fischerei	Bergbau und Gewinnung von Steinen und Erden	Verarbeitendes Gewerbe	Energieversorgung	Wasserversorgung; Abwasser- und Abfallentsorgung und Beseitigung von Umweltverschmutzungen	Baugewerbe	Handel; Instandhaltung und Reparatur von Kfz
			A	B	C	D	E	F	G
Regierungsbezirk Oberfranken									
Kreisfreie Städte									
461	Bamberg	787	-	-	13	9	-	59	194
462	Bayreuth	684	3	-	22	22	-	39	176
463	Coburg	374	2	-	12	21	-	19	94
464	Hof	415	1	-	21	-	-	40	117
	Zusammen	2 260	6	-	68	52	-	157	581
Landkreise									
471	Bamberg	1 261	16	-	73	119	1	105	279
472	Bayreuth	968	16	-	46	128	-	76	210
473	Coburg	777	11	-	36	141	2	48	144
474	Forchheim	1 042	18	-	59	98	1	77	198
475	Hof	726	17	-	41	63	4	55	214
476	Kronach	452	15	-	42	17	-	29	133
477	Kulmbach	566	8	-	44	67	-	35	148
478	Lichtenfels	524	4	-	26	48	-	33	129
479	Wunsiedel i. Fichtelgebirge	500	7	-	32	33	2	28	137
	Zusammen	6 816	112	-	399	714	10	486	1 592
4	Oberfranken	9 076	118	-	467	766	10	643	2 173
Regierungsbezirk Mittelfranken									
Kreisfreie Städte									
561	Ansbach	343	1	-	10	3	3	28	89
562	Erlangen	860	2	-	46	17	2	73	156
563	Fürth	1 712	1	-	57	23	-	321	305
564	Nürnberg	6 655	4	-	229	32	16	1 066	1 237
565	Schwabach	503	2	-	27	6	-	113	88
	Zusammen	10 073	10	-	369	81	21	1 601	1 875
Landkreise									
571	Ansbach	1 387	28	1	80	166	4	135	342
572	Erlangen-Höchstadt	1 235	11	-	70	126	2	69	259
573	Fürth	1 269	3	-	47	57	2	160	240
574	Nürnberger Land	1 700	14	4	110	79	3	173	377
575	Neustadt a.d. Aisch-Bad Windsheim	837	9	-	50	88	6	97	173
576	Roth	1 267	14	-	62	59	-	172	265
577	Weißenburg-Gunzenhausen	944	11	19	43	69	1	95	192
	Zusammen	8 639	90	24	462	644	18	901	1 848
5	Mittelfranken	18 712	100	24	831	725	39	2 502	3 723

¹⁾ Ohne Automatenaufsteller und Reisegewerbe.

Wirtschaftsabschnitten und Kreisen

noch: davon													Schl.- Nr.
Verkehr und Lagerei	Gast- gewerbe	Informa- tion und Kommuni- kation	Erbringung von Finanz- und Versiche- rungs- dienst- leistungen	Grund- stücks- und Wohnungs- wesen	Erbringung von frei- beruflichen, wissen- schaftlichen und technischen Dienst- leistungen	Erbringung von sonstigen wirtschaft- lichen Dienst- leistungen	Öffentliche Verwaltung, Verteidigung; Sozialver- sicherung	Erziehung und Unterricht	Gesund- heits- und Sozial- wesen	Kunst, Unter- haltung und Erholung	Erbringung von sonstigen Dienst- leistungen		
H	I	J	K	L	M	N	O	P	Q	R	S		

Regierungsbezirk Oberfranken

19	93	38	28	15	115	87	-	11	22	29	55	461
19	58	26	25	19	82	73	-	16	12	21	71	462
5	39	16	25	10	33	35	-	9	5	6	43	463
13	45	12	14	7	40	53	-	10	2	11	29	464
56	235	92	92	51	270	248	-	46	41	67	198	
37	81	55	74	32	107	115	-	29	20	27	91	471
19	129	25	41	27	63	74	-	9	21	15	69	472
20	53	25	37	11	50	73	-	12	14	12	88	473
21	134	31	35	32	89	98	-	17	22	26	86	474
27	55	30	32	5	43	71	-	8	3	18	40	475
13	39	17	12	3	32	46	-	5	4	6	39	476
7	34	22	22	12	42	40	-	11	10	12	52	477
17	38	19	30	6	45	59	-	12	12	12	34	478
8	76	14	23	8	24	54	-	11	7	6	30	479
169	639	238	306	136	495	630	-	114	113	134	529	
225	874	330	398	187	765	878	-	160	154	201	727	4

Regierungsbezirk Mittelfranken

9	30	14	18	7	32	33	-	7	4	13	42	561
22	90	67	20	40	106	96	-	21	8	35	59	562
99	110	78	50	47	162	230	1	31	18	31	148	563
415	530	264	134	126	473	1 316	1	94	44	193	481	564
15	27	21	31	7	61	60	-	6	5	6	28	565
560	787	444	253	227	834	1 735	2	159	79	278	758	
31	114	32	42	32	86	123	-	25	11	24	111	571
34	64	40	67	25	146	122	1	26	22	30	121	572
41	65	60	70	41	136	152	-	27	16	29	123	573
69	117	67	69	42	149	189	1	30	24	35	148	574
17	48	23	29	23	75	76	-	16	12	23	72	575
45	74	46	57	20	137	149	1	26	21	18	101	576
23	90	19	41	21	60	104	-	23	16	18	99	577
260	572	287	375	204	789	915	3	173	122	177	775	
820	1 359	731	628	431	1 623	2 650	5	332	201	455	1 533	5

Noch: 9. Gewerbeanmeldungen in Bayern 2011 nach

Schl.- Nr.	Gebiet	Gewerbe- anmeldungen insgesamt ¹⁾	davon						
			Land- und Forst- wirtschaft, Fischerei	Bergbau und Gewinnung von Steinen und Erden	Verarbei- tendes Gewerbe	Energie- versor- gung	Wasser- versorgung; Abwasser- und Abfall- entsorgung und Besei- tigung von Umweltver- schmutzungen	Bau- gewerbe	Handel; Instand- haltung und Reparatur von Kfz
			A	B	C	D	E	F	G
Regierungsbezirk Unterfranken									
Kreisfreie Städte									
661	Aschaffenburg	829	3	-	24	7	-	57	175
662	Schweinfurt	449	-	-	14	12	-	25	113
663	Würzburg	1 316	4	1	45	37	1	80	265
	Zusammen	2 594	7	1	83	56	1	162	553
Landkreise									
671	Aschaffenburg	1 915	16	-	96	97	2	222	430
672	Bad Kissingen	803	8	-	53	36	1	59	209
673	Rhön-Grabfeld	550	13	-	22	37	-	35	127
674	Haßberge	608	8	-	43	25	1	45	180
675	Kitzingen	873	7	1	41	118	2	125	180
676	Miltenberg	1 335	14	3	72	63	5	122	285
677	Main-Spessart	1 114	21	-	81	153	4	72	234
678	Schweinfurt	881	8	-	49	122	-	80	176
679	Würzburg	1 445	12	1	68	99	3	169	311
	Zusammen	9 524	107	5	525	750	18	929	2 132
6	Unterfranken	12 118	114	6	608	806	19	1 091	2 685
Regierungsbezirk Schwaben									
Kreisfreie Städte									
761	Augsburg	3 277	1	-	83	21	3	659	638
762	Kaufbeuren	478	-	-	22	16	-	57	133
763	Kempten (Allgäu)	755	5	-	40	16	1	69	162
764	Memmingen	470	1	-	24	12	2	55	128
	Zusammen	4 980	7	-	169	65	6	840	1 061
Landkreise									
771	Aichach-Friedberg	1 560	22	1	82	209	2	189	330
772	Augsburg	3 070	25	-	171	219	7	612	623
773	Dillingen a.d.Donau	801	14	-	59	79	2	90	213
774	Günzburg	1 234	21	1	80	66	3	189	318
775	Neu-Ulm	1 895	9	1	148	65	5	223	386
776	Lindau (Bodensee)	847	16	-	64	29	-	65	177
777	Ostallgäu	1 360	28	-	80	109	2	119	300
778	Unterallgäu	1 563	35	-	83	80	2	352	291
779	Donau-Ries	1 190	22	-	73	195	2	127	285
780	Oberallgäu	1 662	30	-	93	63	4	124	364
	Zusammen	15 182	222	3	933	1 114	29	2 090	3 287
7	Schwaben	20 162	229	3	1 102	1 179	35	2 930	4 348

¹⁾ Ohne Automatenaufsteller und Reisegewerbe.

Wirtschaftsabschnitten und Kreisen

noch: davon													Schl.- Nr.
Verkehr und Lagerei	Gast- gewerbe	Informa- tion und Kommuni- kation	Erbringung von Finanz- und Versiche- rungs- dienst- leistungen	Grund- stücks- und Wohnungs- wesen	Erbringung von frei- beruflichen, wissen- schaftlichen und technischen Dienst- leistungen	Erbringung von sonstigen wirtschaft- lichen Dienst- leistungen	Öffentliche Verwaltung, Verteidigung; Sozialver- sicherung	Erziehung und Unterricht	Gesund- heits- und Sozial- wesen	Kunst, Unter- haltung und Erholung	Erbringung von sonstigen Dienst- leistungen		
H	I	J	K	L	M	N	O	P	Q	R	S		

Regierungsbezirk Unterfranken

36	93	30	28	27	49	96	-	16	14	23	151	661
12	52	11	20	13	30	28	-	8	8	28	75	662
45	80	107	72	33	185	169	1	21	28	41	101	663
93	225	148	120	73	264	293	1	45	50	92	327	

78	100	83	79	26	174	214	2	33	30	34	199	671
22	66	16	48	9	69	75	1	9	20	26	76	672
18	62	25	29	5	51	40	-	7	18	8	53	673
13	51	15	41	5	39	50	-	13	6	19	54	674
28	56	31	17	12	62	56	-	18	10	23	86	675
39	99	63	56	42	121	149	2	31	19	28	122	676
41	68	30	49	18	81	90	-	16	21	39	96	677
24	60	26	91	17	43	76	-	10	12	25	62	678
35	71	64	69	36	171	143	-	36	31	32	94	679
298	633	353	479	170	811	893	5	173	167	234	842	
391	858	501	599	243	1 075	1 186	6	218	217	326	1 169	6

Regierungsbezirk Schwaben

205	255	132	123	93	326	353	-	37	29	76	243	761
11	51	13	14	1	24	46	-	5	5	7	73	762
47	67	29	49	17	67	95	-	18	15	13	45	763
8	42	10	25	9	44	53	-	6	2	8	41	764
271	415	184	211	120	461	547	-	66	51	104	402	

39	67	44	61	28	143	151	1	22	28	28	113	771
97	122	104	105	67	264	284	1	63	52	59	195	772
17	58	26	17	13	45	68	-	13	22	13	52	773
42	75	49	45	25	82	97	-	23	9	27	82	774
95	106	56	71	57	162	239	4	33	45	50	140	775
8	68	34	27	26	83	109	-	15	25	18	83	776
34	106	33	42	19	82	117	1	25	23	40	200	777
33	113	42	52	29	94	146	-	23	36	33	119	778
26	74	31	35	18	68	73	-	22	12	21	106	779
33	204	53	69	45	141	196	1	44	40	44	114	780
424	993	472	524	327	1 164	1 480	8	283	292	333	1 204	
695	1 408	656	735	447	1 625	2 027	8	349	343	437	1 606	7

10. Gewerbeabmeldungen in Bayern 2011 nach

Schl.- Nr.	Gebiet	Gewerbe- abmeldungen insgesamt ¹⁾	davon						
			Land- und Forst- wirtschaft, Fischerei	Bergbau und Gewinnung von Steinen und Erden	Verarbei- tendes Gewerbe	Energie- versor- gung	Wasser- versorgung; Abwasser- und Abfall- entsorgung und Besei- tigung von Umweltver- schmutzungen	Bau- gewerbe	Handel; Instand- haltung und Reparatur von Kfz
			A	B	C	D	E	F	G

Zusammenstellung nach Regierungsbezirken

1	Oberbayern	48 379	290	47	1 972	208	52	7 071	9 949
2	Niederbayern	10 221	214	3	532	175	21	1 314	2 781
3	Oberpfalz	7 766	88	4	397	87	13	813	2 327
4	Oberfranken	7 800	67	2	432	70	10	564	2 303
5	Mittelfranken	15 193	63	19	677	60	19	1 847	3 791
6	Unterfranken	10 546	91	6	571	76	16	1 059	2 717
7	Schwaben	16 303	121	12	916	118	35	2 465	4 172
	Bayern	116 208	934	93	5 497	794	166	15 133	28 040
	davon Kreisfreie Städte	38 155	60	-	1 138	78	46	5 381	8 397
	dar. Großstädte ²⁾	29 715	36	-	819	46	31	4 584	5 972
	Landkreise	78 053	874	93	4 359	716	120	9 752	19 643

Regierungsbezirk Oberbayern

Kreisfreie Städte

161	Ingolstadt	1 153	6	-	54	2	2	213	264
162	München	16 136	9	-	367	9	14	2 716	2 783
163	Rosenheim	691	-	-	25	2	-	71	190
	Zusammen	17 980	15	-	446	13	16	3 000	3 237

Landkreise

171	Altötting	875	14	-	64	10	3	141	217
172	Berchtesgadener Land	963	15	-	45	4	-	84	289
173	Bad Tölz-Wolfratshausen	1 430	17	-	84	8	1	190	281
174	Dachau	1 647	14	1	40	14	3	281	332
175	Ebersberg	1 586	17	-	53	3	-	210	320
176	Eichstätt	869	10	30	45	15	-	152	203
177	Erding	1 319	6	-	64	5	1	221	302
178	Freising	1 679	15	1	84	11	2	245	310
179	Fürstenfeldbruck	2 069	11	-	100	14	4	270	451
180	Garmisch-Partenkirchen	987	11	-	44	3	-	114	227
181	Landsberg am Lech	1 197	8	-	65	6	1	128	315
182	Miesbach	1 254	12	2	57	3	1	156	258
183	Mühldorf a.Inn	904	9	3	47	10	-	135	230
184	München	4 611	22	2	204	26	4	554	862
185	Neuburg-Schrobenhausen	735	11	1	52	5	2	101	201
186	Pfaffenhofen a.d.Ilm	1 154	12	1	53	8	1	240	227
187	Rosenheim	2 680	26	2	166	20	6	346	644
188	Starnberg	1 662	10	-	66	2	1	204	340
189	Traunstein	1 581	20	1	108	18	4	158	424
190	Weilheim-Schongau	1 197	15	3	85	10	2	141	279
	Zusammen	30 399	275	47	1 526	195	36	4 071	6 712
1	Oberbayern	48 379	290	47	1 972	208	52	7 071	9 949

¹⁾ Ohne Automatenaufsteller und Reisegewerbe. -²⁾ München, Nürnberg, Augsburg, Würzburg, Regensburg, Ingolstadt, Fürth, Erlangen.

Wirtschaftsabschnitten und Kreisen

noch: davon												Schl.- Nr.
Verkehr und Lagerei	Gast- gewerbe	Informa- tion und Kommun- ikation	Erbringung von Finanz- und Versiche- rungs- dienst- leistungen	Grund- stücks- und Wohn- ungs- wesen	Erbringung von frei- beruflichen, wissen- schaftlichen und technischen Dienst- leistungen	Erbringung von sonstigen wirtschaft- lichen Dienst- leistungen	Öffentliche Verwaltung, Verteidigung; Sozialver- sicherung	Erziehung und Unterricht	Gesund- heits- und Sozial- wesen	Kunst, Unter- haltung und Erholung	Erbringung von sonstigen Dienst- leistungen	
H	I	J	K	L	M	N	O	P	Q	R	S	

Zusammenstellung nach Regierungsbezirken

2 322	3 446	2 449	1 797	1 303	5 004	6 963	12	720	600	718	3 456	1
412	1 006	289	450	175	588	992	5	124	134	181	825	2
293	731	252	379	107	515	720	-	94	95	131	720	3
271	794	264	473	135	607	722	-	138	120	186	642	4
760	1 413	602	809	327	1 105	1 786	3	200	161	359	1 192	5
439	898	399	590	198	926	1 030	1	152	180	230	967	6
656	1 423	497	743	278	1 163	1 564	5	249	263	346	1 277	7
5 153	9 711	4 752	5 241	2 523	9 908	13 777	26	1 677	1 553	2 151	9 079	
2 030	3 452	1 834	1 568	836	3 826	5 256	2	475	366	675	2 735	
1 705	2 480	1 576	1 132	694	3 242	4 426	2	332	249	466	1 923	
3 123	6 259	2 918	3 673	1 687	6 082	8 521	24	1 202	1 187	1 476	6 344	

Regierungsbezirk Oberbayern

48	112	47	52	15	72	157	-	11	9	10	79	161
926	1 171	948	426	392	2 175	2 786	1	201	120	165	927	162
27	60	30	36	9	46	102	-	14	9	13	57	163
1 001	1 343	1 025	514	416	2 293	3 045	1	226	138	188	1 063	
37	77	32	50	10	50	74	-	5	13	14	64	171
40	103	42	27	18	67	116	1	18	17	17	60	172
88	107	49	62	38	128	181	-	26	43	25	102	173
121	116	58	56	39	98	232	-	20	14	28	180	174
53	102	91	67	46	162	243	1	29	32	37	120	175
33	61	28	43	17	69	76	-	13	8	10	56	176
85	85	54	39	27	111	169	-	19	21	25	85	177
122	89	80	64	32	138	251	-	30	19	42	144	178
93	122	90	91	51	183	311	1	25	25	41	186	179
39	136	28	36	36	65	86	-	23	20	18	101	180
25	63	70	55	22	123	171	-	26	24	18	77	181
37	106	63	41	54	116	176	1	24	23	18	106	182
38	57	35	32	16	69	101	-	14	19	16	73	183
219	188	320	220	265	500	721	2	72	54	78	298	184
28	64	17	36	14	38	50	1	7	6	15	86	185
58	89	43	46	18	71	148	1	9	9	17	103	186
96	174	118	112	66	270	295	2	54	56	28	199	187
40	90	93	75	66	227	229	1	25	28	35	130	188
29	172	60	85	30	127	149	-	26	24	24	122	189
40	102	53	46	22	99	139	-	29	7	24	101	190
1 321	2 103	1 424	1 283	887	2 711	3 918	11	494	462	530	2 393	
2 322	3 446	2 449	1 797	1 303	5 004	6 963	12	720	600	718	3 456	1

Noch: 10. Gewerbeabmeldungen in Bayern 2011 nach

Schl.-Nr.	Gebiet	Gewerbeabmeldungen insgesamt ¹⁾	davon						
			Land- und Forstwirtschaft, Fischerei	Bergbau und Gewinnung von Steinen und Erden	Verarbeitendes Gewerbe	Energieversorgung	Wasserversorgung; Abwasser- und Abfallentsorgung und Beseitigung von Umweltverschmutzungen	Baugewerbe	Handel; Instandhaltung und Reparatur von Kfz
			A	B	C	D	E	F	G
Regierungsbezirk Niederbayern									
Kreisfreie Städte									
261	Landshut	601	-	-	13	1	1	97	176
262	Passau	576	5	-	20	3	1	57	176
263	Straubing	393	4	-	26	2	1	34	119
	Zusammen	1 570	9	-	59	6	3	188	471
Landkreise									
271	Deggendorf	1 125	9	1	63	17	5	184	291
272	Freyung-Grafenau	606	10	-	24	7	1	64	178
273	Kelheim	863	11	1	46	9	1	154	237
274	Landshut	1 298	19	-	63	16	1	179	334
275	Passau	1 526	10	1	94	13	4	170	416
276	Regen	599	7	-	28	6	-	100	155
277	Rottal-Inn	1 011	21	-	62	24	5	91	275
278	Straubing-Bogen	895	108	-	48	60	-	108	203
279	Dingolfing-Landau	728	10	-	45	17	1	76	221
	Zusammen	8 651	205	3	473	169	18	1 126	2 310
2	Niederbayern	10 221	214	3	532	175	21	1 314	2 781
Regierungsbezirk Oberpfalz									
Kreisfreie Städte									
361	Amberg	311	-	-	10	3	-	25	106
362	Regensburg	1 144	3	-	36	15	1	63	339
363	Weiden i.d.OPf.	347	1	-	12	2	-	13	112
	Zusammen	1 802	4	-	58	20	1	101	557
Landkreise									
371	Amberg-Weizsach	686	10	1	48	9	1	89	179
372	Cham	848	17	-	39	10	3	141	272
373	Neumarkt i.d.OPf.	949	10	-	44	6	-	102	292
374	Neustadt a.d.Waldnaab	551	8	1	37	2	1	53	169
375	Regensburg	1 420	14	-	75	15	4	179	385
376	Schwandorf	1 033	15	2	68	14	2	101	321
377	Tirschenreuth	477	10	-	28	11	1	47	152
	Zusammen	5 964	84	4	339	67	12	712	1 770
3	Oberpfalz	7 766	88	4	397	87	13	813	2 327

¹⁾ Ohne Automatenaufsteller und Reisegewerbe.

Wirtschaftsabschnitten und Kreisen

noch: davon													Schl.- Nr.
Verkehr und Lagerei	Gast- gewerbe	Informa- tion und Kommuni- kation	Erbringung von Finanz- und Versiche- rungs- dienst- leistungen	Grund- stücks- und Woh- nungs- wesen	Erbringung von frei- beruflichen, wissen- schaftlichen und technischen Dienst- leistungen	Erbringung von sonstigen wirtschaft- lichen Dienst- leistungen	Öffentliche Verwaltung, Verteidigung; Sozialver- sicherung	Erziehung und Unterricht	Gesund- heits- und Sozial- wesen	Kunst, Unter- haltung und Erholung	Erbringung von sonstigen Dienst- leistungen		
H	I	J	K	L	M	N	O	P	Q	R	S		

Regierungsbezirk Niederbayern

26	68	8	20	7	50	88	-	4	-	4	38	261
16	70	18	22	10	24	53	-	14	6	14	67	262
21	53	12	22	6	15	29	-	9	6	9	25	263
63	191	38	64	23	89	170	-	27	12	27	130	
62	102	33	47	22	75	103	-	11	14	16	70	271
26	84	11	29	13	42	42	1	8	11	15	40	272
29	77	15	41	8	39	75	-	9	9	14	88	273
56	78	54	61	26	88	157	1	19	11	14	121	274
51	159	43	86	42	92	161	1	21	34	18	110	275
17	90	19	18	3	28	55	-	7	6	13	47	276
35	95	35	50	17	60	94	2	9	14	26	96	277
33	72	27	22	8	49	66	-	6	11	20	54	278
40	58	14	32	13	26	69	-	7	12	18	69	279
349	815	251	386	152	499	822	5	97	122	154	695	
412	1 006	289	450	175	588	992	5	124	134	181	825	2

Regierungsbezirk Oberpfalz

16	34	10	23	8	16	27	-	2	7	3	21	361
41	122	57	54	22	107	130	-	13	6	28	107	362
13	38	4	20	2	12	19	-	3	1	3	92	363
70	194	71	97	32	135	176	-	18	14	34	220	
22	70	24	36	9	44	61	-	7	16	10	50	371
39	94	16	31	8	32	55	-	9	8	19	55	372
35	74	37	44	11	65	102	-	18	10	14	85	373
28	52	15	29	4	30	45	-	7	9	7	54	374
56	97	60	70	21	103	151	-	23	17	13	137	375
33	96	23	50	13	76	95	-	6	16	27	75	376
10	54	6	22	9	30	35	-	6	5	7	44	377
223	537	181	282	75	380	544	-	76	81	97	500	
293	731	252	379	107	515	720	-	94	95	131	720	3

Noch: 10. Gewerbeabmeldungen in Bayern 2011 nach

Schl.- Nr.	Gebiet	Gewerbe- abmeldungen insgesamt ¹⁾	davon						
			Land- und Forst- wirtschaft, Fischerei	Bergbau und Gewinnung von Steinen und Erden	Verarbei- tendes Gewerbe	Energie- versor- gung	Wasser- versorgung; Abwasser- und Abfall- entsorgung und Besei- tigung von Umweltver- schmutzungen	Bau- gewerbe	Handel; Instand- haltung und Reparatur von Kfz
			A	B	C	D	E	F	G
Regierungsbezirk Oberfranken									
Kreisfreie Städte									
461	Bamberg	689	1	-	19	4	-	32	158
462	Bayreuth	596	1	-	14	1	1	22	198
463	Coburg	359	1	-	8	-	1	28	111
464	Hof	417	-	-	29	1	1	30	127
	Zusammen	2 061	3	-	70	6	3	112	594
Landkreise									
471	Bamberg	1 045	11	1	53	9	1	101	305
472	Bayreuth	744	14	1	37	12	1	74	203
473	Coburg	589	8	-	54	8	1	42	178
474	Forchheim	860	7	-	42	7	-	69	236
475	Hof	677	8	-	41	6	3	62	204
476	Kronach	401	9	-	37	-	-	24	123
477	Kulmbach	521	5	-	36	13	1	31	159
478	Lichtenfels	426	1	-	25	2	-	24	150
479	Wunsiedel i. Fichtelgebirge	476	1	-	37	7	-	25	151
	Zusammen	5 739	64	2	362	64	7	452	1 709
4	Oberfranken	7 800	67	2	432	70	10	564	2 303
Regierungsbezirk Mittelfranken									
Kreisfreie Städte									
561	Ansbach	328	1	-	14	-	-	30	107
562	Erlangen	806	1	-	29	1	4	75	193
563	Fürth	1 331	3	-	49	3	1	249	304
564	Nürnberg	5 254	10	-	159	5	7	624	1 203
565	Schwabach	408	1	-	23	-	-	104	94
	Zusammen	8 127	16	-	274	9	12	1 082	1 901
Landkreise									
571	Ansbach	1 150	15	-	67	12	2	110	364
572	Erlangen-Höchstadt	936	11	-	58	4	-	64	254
573	Fürth	1 088	2	-	65	5	1	122	274
574	Nürnberger Land	1 453	3	3	68	8	2	181	386
575	Neustadt a.d. Aisch-Bad Windsheim	729	4	-	52	8	1	90	193
576	Roth	1 011	5	-	67	4	1	127	229
577	Weißenburg-Gunzenhausen	699	7	16	26	10	-	71	190
	Zusammen	7 066	47	19	403	51	7	765	1 890
5	Mittelfranken	15 193	63	19	677	60	19	1 847	3 791

¹⁾ Ohne Automatenaufsteller und Reisegewerbe.

Wirtschaftsabschnitten und Kreisen

noch: davon													Schl.- Nr.
Verkehr und Lagerei	Gast- gewerbe	Informa- tion und Kommuni- kation	Erbringung von Finanz- und Versiche- rungs- dienst- leistungen	Grund- stücks- und Woh- nungs- wesen	Erbringung von frei- beruflichen, wissen- schaftlichen und technischen Dienst- leistungen	Erbringung von sonstigen wirtschaft- lichen Dienst- leistungen	Öffentliche Verwaltung, Verteidigung; Sozialver- sicherung	Erziehung und Unterricht	Gesund- heits- und Sozial- wesen	Kunst, Unter- haltung und Erholung	Erbringung von sonstigen Dienst- leistungen		
H	I	J	K	L	M	N	O	P	Q	R	S		

Regierungsbezirk Oberfranken

27	106	35	30	14	79	61	-	10	19	42	52	461
23	53	24	31	15	62	72	-	14	10	18	37	462
7	39	16	27	14	32	25	-	11	4	7	28	463
17	65	9	18	7	29	36	-	13	3	6	26	464
74	263	84	106	50	202	194	-	48	36	73	143	

38	75	38	72	17	65	105	-	15	17	19	103	471
26	86	19	50	7	42	78	-	5	11	15	63	472
22	49	11	33	8	35	61	-	9	9	5	56	473
23	86	37	51	17	80	69	-	19	17	19	81	474
23	60	16	47	8	51	63	-	7	6	16	56	475
10	37	11	19	6	27	36	-	7	4	8	43	476
13	34	21	33	11	39	42	-	10	12	13	48	477
23	32	17	31	7	32	39	-	9	2	9	23	478
19	72	10	31	4	34	35	-	9	6	9	26	479
197	531	180	367	85	405	528	-	90	84	113	499	
271	794	264	473	135	607	722	-	138	120	186	642	4

Regierungsbezirk Mittelfranken

6	32	15	18	4	27	28	-	4	5	13	24	561
21	88	62	29	25	106	93	-	3	9	14	53	562
73	107	55	45	24	104	163	-	17	16	15	103	563
370	560	220	354	129	262	716	1	48	32	164	390	564
11	24	10	28	8	24	40	-	5	7	6	23	565
481	811	362	474	190	523	1 040	1	77	69	212	593	

41	127	37	57	19	74	87	1	14	11	27	85	571
20	72	44	35	29	94	103	-	14	18	23	93	572
36	56	46	49	26	113	141	-	20	13	16	103	573
74	131	54	74	33	124	151	-	27	10	18	106	574
25	67	18	33	11	49	72	-	10	12	27	57	575
56	71	33	66	13	86	107	1	23	16	23	83	576
27	78	8	21	6	42	85	-	15	12	13	72	577
279	602	240	335	137	582	746	2	123	92	147	599	
760	1 413	602	809	327	1 105	1 786	3	200	161	359	1 192	5

Noch: 10. Gewerbeabmeldungen in Bayern 2011 nach

Schl.- Nr.	Gebiet	Gewerbe- abmeldungen insgesamt ¹⁾	davon						
			Land- und Forst- wirtschaft, Fischerei	Bergbau und Gewinnung von Steinen und Erden	Verarbei- tendes Gewerbe	Energie- versor- gung	Wasser- versorgung; Abwasser- und Abfall- entsorgung und Besei- tigung von Umweltver- schmutzungen	Bau- gewerbe	Handel; Instand- haltung und Reparatur von Kfz
			A	B	C	D	E	F	G
Regierungsbezirk Unterfranken									
Kreisfreie Städte									
661	Aschaffenburg	746	2	-	13	3	3	53	178
662	Schweinfurt	402	-	-	17	3	-	25	104
663	Würzburg	1 297	3	-	51	8	-	100	315
	Zusammen	2 445	5	-	81	14	3	178	597
Landkreise									
671	Aschaffenburg	1 672	10	-	104	8	1	193	398
672	Bad Kissingen	699	6	-	37	4	2	50	211
673	Rhön-Grabfeld	496	11	-	30	6	-	44	129
674	Haßberge	532	3	-	49	1	1	51	165
675	Kitzingen	667	14	-	28	9	1	123	176
676	Miltenberg	1 216	11	1	75	10	3	112	316
677	Main-Spessart	849	14	1	60	13	2	69	248
678	Schweinfurt	650	7	1	42	4	2	56	160
679	Würzburg	1 320	10	3	65	7	1	183	317
	Zusammen	8 101	86	6	490	62	13	881	2 120
6	Unterfranken	10 546	91	6	571	76	16	1 059	2 717
Regierungsbezirk Schwaben									
Kreisfreie Städte									
761	Augsburg	2 594	1	-	74	3	2	544	571
762	Kaufbeuren	468	2	-	28	1	1	55	135
763	Kempten (Allgäu)	672	4	-	29	5	5	78	190
764	Memmingen	436	1	-	19	1	-	43	144
	Zusammen	4 170	8	-	150	10	8	720	1 040
Landkreise									
771	Aichach-Friedberg	1 247	12	-	73	15	2	216	305
772	Augsburg	2 440	11	-	159	24	5	447	623
773	Dillingen a.d. Donau	714	13	1	46	7	3	107	198
774	Günzburg	1 083	6	7	85	11	3	144	316
775	Neu-Ulm	1 444	12	-	115	4	3	169	360
776	Lindau (Bodensee)	682	3	1	45	5	-	58	166
777	Ostallgäu	1 080	17	-	49	7	3	108	282
778	Unterallgäu	1 246	15	1	75	8	5	303	286
779	Donau-Ries	825	12	2	59	17	1	98	238
780	Oberallgäu	1 372	12	-	60	10	2	95	358
	Zusammen	12 133	113	12	766	108	27	1 745	3 132
7	Schwaben	16 303	121	12	916	118	35	2 465	4 172

¹⁾ Ohne Automatenaufsteller und Reisegewerbe.

Wirtschaftsabschnitten und Kreisen

noch: davon													Schl.- Nr.
Verkehr und Lagerei	Gast- gewerbe	Informa- tion und Kommuni- kation	Erbringung von Finanz- und Versiche- rungs- dienst- leistungen	Grund- stücks- und Wohnungs- wesen	Erbringung von frei- beruflichen, wissen- schaftlichen und technischen Dienst- leistungen	Erbringung von sonstigen wirtschaft- lichen Dienst- leistungen	Öffentliche Verwaltung, Verteidigung; Sozialver- sicherung	Erziehung und Unterricht	Gesund- heits- und Sozial- wesen	Kunst, Unter- haltung und Erholung	Erbringung von sonstigen Dienst- leistungen		
H	I	J	K	L	M	N	O	P	Q	R	S		

Regierungsbezirk Unterfranken

25	94	31	26	10	54	89	-	14	11	16	124	661
19	63	6	28	9	26	23	-	4	13	20	42	662
57	80	82	65	39	206	126	-	17	25	24	99	663
101	237	119	119	58	286	238	-	35	49	60	265	

70	102	69	77	29	150	203	1	22	33	33	169	671
27	76	24	45	13	50	51	-	8	14	21	60	672
12	76	17	38	5	36	32	-	5	9	5	41	673
18	53	18	36	7	25	33	-	9	7	11	45	674
25	51	23	28	9	54	48	-	7	7	7	57	675
55	113	38	73	35	83	129	-	25	10	31	96	676
47	70	19	51	12	46	77	-	10	15	15	80	677
37	49	21	36	15	48	65	-	10	11	17	69	678
47	71	51	87	15	148	154	-	21	25	30	85	679
338	661	280	471	140	640	792	1	117	131	170	702	
439	898	399	590	198	926	1 030	1	152	180	230	967	6

Regierungsbezirk Schwaben

169	240	105	107	48	210	255	-	22	32	46	165	761
12	48	8	25	4	19	34	-	9	4	7	76	762
42	76	16	30	14	34	68	-	7	9	19	46	763
17	49	6	32	1	35	36	-	6	3	9	34	764
240	413	135	194	67	298	393	-	44	48	81	321	

44	74	35	61	31	92	146	-	18	16	19	88	771
95	133	87	123	33	188	237	3	45	30	43	154	772
26	62	20	33	4	42	69	-	3	14	15	51	773
37	78	32	61	17	75	74	-	12	17	22	86	774
85	101	40	76	22	122	146	2	24	29	40	94	775
11	79	24	25	24	46	76	-	15	20	15	69	776
30	105	36	38	11	83	111	-	27	20	30	123	777
42	97	22	49	10	57	109	-	19	21	22	105	778
18	73	24	32	17	40	71	-	14	15	17	77	779
28	208	42	51	42	120	132	-	28	33	42	109	780
416	1 010	362	549	211	865	1 171	5	205	215	265	956	
656	1 423	497	743	278	1 163	1 564	5	249	263	346	1 277	7

11. Gewerbeanmeldungen und -abmeldungen in Bayern 2011 nach Kreisen

Schl.-Nr.	Gebiet	Gewerbeanmeldungen ¹⁾				Gewerbeabmeldungen ¹⁾			
		ins-gesamt	davon			ins-gesamt	davon		
			Neuerrichtung ²⁾	Zuzug	Übernahme ³⁾		Aufgabe ⁴⁾	Fortzug	Übergabe ⁵⁾
Zusammenstellung nach Regierungsbezirken									
1	Oberbayern	62 066	49 197	8 634	4 235	48 379	34 688	8 512	5 179
2	Niederbayern	12 160	9 866	1 289	1 005	10 221	7 789	1 356	1 076
3	Oberpfalz	9 529	7 749	924	856	7 766	5 909	995	862
4	Oberfranken	9 076	7 646	803	627	7 800	6 201	974	625
5	Mittelfranken	18 712	15 205	1 933	1 574	15 193	11 665	1 945	1 583
6	Unterfranken	12 118	10 127	1 270	721	10 546	8 293	1 456	797
7	Schwaben	20 162	16 218	2 521	1 423	16 303	12 375	2 461	1 467
	Bayern	143 823	116 008	17 374	10 441	116 208	86 920	17 699	11 589
	davon Kreisfreie Städte	48 250	40 904	3 446	3 900	38 155	28 899	4 322	4 934
	dar. Großstädte ⁶⁾	38 678	33 003	2 586	3 089	29 715	22 231	3 334	4 150
	Landkreise	95 573	75 104	13 928	6 541	78 053	58 021	13 377	6 655
Regierungsbezirk Oberbayern									
Kreisfreie Städte									
161	Ingolstadt	1 266	1 021	91	154	1 153	852	116	185
162	München	22 212	19 062	1 449	1 701	16 136	11 719	1 878	2 539
163	Rosenheim	880	696	107	77	691	513	111	67
	Zusammen	24 358	20 779	1 647	1 932	17 980	13 084	2 105	2 791
Landkreise									
171	Altötting	1 030	816	123	91	875	653	121	101
172	Berchtesgadener Land	1 122	833	175	114	963	686	183	94
173	Bad Tölz-Wolfratshausen	1 837	1 395	340	102	1 430	1 027	302	101
174	Dachau	1 792	1 424	280	88	1 647	1 251	286	110
175	Ebersberg	1 905	1 360	412	133	1 586	1 090	392	104
176	Eichstätt	1 008	864	86	58	869	670	112	87
177	Erding	1 624	1 217	259	148	1 319	854	247	218
178	Freising	1 989	1 545	342	102	1 679	1 232	336	111
179	Fürstenfeldbruck	2 787	2 103	537	147	2 069	1 531	440	98
180	Garmisch-Partenkirchen	1 126	843	161	122	987	684	170	133
181	Landsberg am Lech	1 468	1 099	284	85	1 197	838	277	82
182	Miesbach	1 492	1 097	285	110	1 254	857	308	89
183	Mühldorf a.Inn	1 113	935	119	59	904	676	164	64
184	München	6 215	4 264	1 657	294	4 611	3 008	1 294	309
185	Neuburg-Schrobenhausen	932	710	130	92	735	548	113	74
186	Pfaffenhofen a.d.Ilm	1 469	1 193	194	82	1 154	885	181	88
187	Rosenheim	3 452	2 660	631	161	2 680	1 940	551	189
188	Starnberg	1 980	1 419	486	75	1 662	1 083	463	116
189	Traunstein	1 933	1 511	265	157	1 581	1 171	260	150
190	Weilheim-Schongau	1 434	1 130	221	83	1 197	920	207	70
	Zusammen	37 708	28 418	6 987	2 303	30 399	21 604	6 407	2 388
1	Oberbayern	62 066	49 197	8 634	4 235	48 379	34 688	8 512	5 179

¹⁾ Ohne Automatenaufsteller und Reisegewerbe. - ²⁾ Neugründung und Umwandlung ohne Zuzug aus dem Bereich einer anderen Gewerbeanmeldebehörde. - ³⁾ Z.B. Kauf, Gesellschaftereintritt, Rechtsformänderung. - ⁴⁾ Vollständige Aufgabe und Umwandlung ohne Fortzug in den Bereich einer anderen Gewerbeanmeldebehörde. - ⁵⁾ Z.B. Verkauf, Gesellschafteraustritt, Rechtsformänderung. - ⁶⁾ München, Nürnberg, Augsburg, Würzburg, Regensburg, Ingolstadt, Fürth, Erlangen.

Noch: 11. Gewerbeanmeldungen und -abmeldungen in Bayern 2011 nach Kreisen

Schl.-Nr.	Gebiet	Gewerbeanmeldungen ¹⁾				Gewerbeabmeldungen ¹⁾			
		insgesamt	davon			insgesamt	davon		
			Neuerrichtung ²⁾	Zuzug	Übernahme ³⁾		Aufgabe ⁴⁾	Fortzug	Übergabe ⁵⁾
Regierungsbezirk Niederbayern									
Kreisfreie Städte									
261	Landshut	720	525	104	91	601	394	94	113
262	Passau	671	588	36	47	576	469	58	49
263	Straubing	473	375	31	67	393	299	39	55
	Zusammen	1 864	1 488	171	205	1 570	1 162	191	217
Landkreise									
271	Deggendorf	1 241	1 049	129	63	1 125	895	152	78
272	Freyung-Grafenau	656	557	49	50	606	512	61	33
273	Kelheim	1 044	884	111	49	863	695	95	73
274	Landshut	1 596	1 275	218	103	1 298	961	225	112
275	Passau	1 855	1 513	207	135	1 526	1 154	208	164
276	Regen	664	555	45	64	599	474	63	62
277	Rottal-Inn	1 255	1 023	152	80	1 011	806	123	82
278	Straubing-Bogen	1 079	790	133	156	895	574	147	174
279	Dingolfing-Landau	906	732	74	100	728	556	91	81
	Zusammen	10 296	8 378	1 118	800	8 651	6 627	1 165	859
2	Niederbayern	12 160	9 866	1 289	1 005	10 221	7 789	1 356	1 076
Regierungsbezirk Oberpfalz									
Kreisfreie Städte									
361	Amberg	367	283	30	54	311	261	20	30
362	Regensburg	1 380	1 080	100	200	1 144	758	164	222
363	Weiden i.d.OPf.	374	284	33	57	347	272	45	30
	Zusammen	2 121	1 647	163	311	1 802	1 291	229	282
Landkreise									
371	Amberg-Weizsach	837	674	95	68	686	516	107	63
372	Cham	1 097	936	78	83	848	658	77	113
373	Neumarkt i.d.OPf.	1 134	893	133	108	949	697	127	125
374	Neustadt a.d.Waldnaab	673	560	61	52	551	425	71	55
375	Regensburg	1 781	1 438	244	99	1 420	1 082	226	112
376	Schwandorf	1 232	1 035	104	93	1 033	838	125	70
377	Tirschenreuth	654	566	46	42	477	402	33	42
	Zusammen	7 408	6 102	761	545	5 964	4 618	766	580
3	Oberpfalz	9 529	7 749	924	856	7 766	5 909	995	862

¹⁾ Ohne Automatenaufsteller und Reisegewerbe. - ²⁾ Neugründung und Umwandlung ohne Zuzug aus dem Bereich einer anderen Gewerbeanmeldebehörde. - ³⁾ Z.B. Kauf, Gesellschaftereintritt, Rechtsformänderung. - ⁴⁾ Vollständige Aufgabe und Umwandlung ohne Fortzug in den Bereich einer anderen Gewerbeanmeldebehörde. - ⁵⁾ Z.B. Verkauf, Gesellschafteraustritt, Rechtsformänderung.

Noch: 11. Gewerbebeanmeldungen und -abmeldungen in Bayern 2011 nach Kreisen

Schl.-Nr.	Gebiet	Gewerbebeanmeldungen ¹⁾				Gewerbeabmeldungen ¹⁾			
		insgesamt	davon			insgesamt	davon		
			Neuerrichtung ²⁾	Zuzug	Übernahme ³⁾		Aufgabe ⁴⁾	Fortzug	Übergabe ⁵⁾
Regierungsbezirk Oberfranken									
Kreisfreie Städte									
461	Bamberg	787	697	66	24	689	569	100	20
462	Bayreuth	684	557	45	82	596	473	63	60
463	Coburg	374	329	28	17	359	283	54	22
464	Hof	415	404	11	-	417	342	28	47
	Zusammen	2 260	1 987	150	123	2 061	1 667	245	149
Landkreise									
471	Bamberg	1 261	1 050	142	69	1 045	821	149	75
472	Bayreuth	968	807	97	64	744	573	99	72
473	Coburg	777	642	90	45	589	439	98	52
474	Forchheim	1 042	861	93	88	860	671	125	64
475	Hof	726	580	75	71	677	537	81	59
476	Kronach	452	375	37	40	401	323	39	39
477	Kulmbach	566	475	45	46	521	426	54	41
478	Lichtenfels	524	439	47	38	426	342	51	33
479	Wunsiedel i.Fichtelgebirge	500	430	27	43	476	402	33	41
	Zusammen	6 816	5 659	653	504	5 739	4 534	729	476
4	Oberfranken	9 076	7 646	803	627	7 800	6 201	974	625
Regierungsbezirk Mittelfranken									
Kreisfreie Städte									
561	Ansbach	343	269	31	43	328	247	38	43
562	Erlangen	860	736	57	67	806	619	108	79
563	Fürth	1 712	1 379	194	139	1 331	1 018	195	118
564	Nürnberg	6 655	5 701	347	607	5 254	4 137	443	674
565	Schwabach	503	403	56	44	408	309	57	42
	Zusammen	10 073	8 488	685	900	8 127	6 330	841	956
Landkreise									
571	Ansbach	1 387	998	165	224	1 150	776	161	213
572	Erlangen-Höchstadt	1 235	977	194	64	936	722	148	66
573	Fürth	1 269	970	233	66	1 088	791	227	70
574	Nürnberger Land	1 700	1 283	288	129	1 453	1 105	255	93
575	Neustadt a.d. Aisch-Bad Windsheim ..	837	694	92	51	729	583	79	67
576	Roth	1 267	992	187	88	1 011	780	167	64
577	Weißenburg-Gunzenhausen	944	803	89	52	699	578	67	54
	Zusammen	8 639	6 717	1 248	674	7 066	5 335	1 104	627
5	Mittelfranken	18 712	15 205	1 933	1 574	15 193	11 665	1 945	1 583

¹⁾ Ohne Automatenaufsteller und Reisegewerbe. - ²⁾ Neugründung und Umwandlung ohne Zuzug aus dem Bereich einer anderen Gewerbeanmeldebehörde. - ³⁾ Z.B. Kauf, Gesellschaftereintritt, Rechtsformänderung. - ⁴⁾ Vollständige Aufgabe und Umwandlung ohne Fortzug in den Bereich einer anderen Gewerbeanmeldebehörde. - ⁵⁾ Z.B. Verkauf, Gesellschafteraustritt, Rechtsformänderung.

Noch: 11. Gewerbeanmeldungen und -abmeldungen in Bayern 2011 nach Kreisen

Schl.-Nr.	Gebiet	Gewerbeanmeldungen ¹⁾				Gewerbeabmeldungen ¹⁾			
		insgesamt	davon			insgesamt	davon		
			Neuerrichtung ²⁾	Zuzug	Übernahme ³⁾		Aufgabe ⁴⁾	Fortzug	Übergabe ⁵⁾
Regierungsbezirk Unterfranken									
Kreisfreie Städte									
661	Aschaffenburg	829	763	61	5	746	673	69	4
662	Schweinfurt	449	408	26	15	402	348	34	20
663	Würzburg	1 316	1 112	115	89	1 297	1 010	181	106
	Zusammen	2 594	2 283	202	109	2 445	2 031	284	130
Landkreise									
671	Aschaffenburg	1 915	1 564	267	84	1 672	1 310	273	89
672	Bad Kissingen	803	665	51	87	699	555	61	83
673	Rhön-Grabfeld	550	473	32	45	496	383	57	56
674	Haßberge	608	501	68	39	532	437	54	41
675	Kitzingen	873	723	72	78	667	500	79	88
676	Miltenberg	1 335	1 094	168	73	1 216	945	199	72
677	Main-Spessart	1 114	983	70	61	849	691	80	78
678	Schweinfurt	881	717	105	59	650	499	107	44
679	Würzburg	1 445	1 124	235	86	1 320	942	262	116
	Zusammen	9 524	7 844	1 068	612	8 101	6 262	1 172	667
6	Unterfranken	12 118	10 127	1 270	721	10 546	8 293	1 456	797
Regierungsbezirk Schwaben									
Kreisfreie Städte									
761	Augsburg	3 277	2 912	233	132	2 594	2 118	249	227
762	Kaufbeuren	478	394	63	21	468	401	44	23
763	Kempten (Allgäu)	755	573	74	108	672	491	76	105
764	Memmingen	470	353	58	59	436	324	58	54
	Zusammen	4 980	4 232	428	320	4 170	3 334	427	409
Landkreise									
771	Aichach-Friedberg	1 560	1 223	244	93	1 247	907	234	106
772	Augsburg	3 070	2 310	528	232	2 440	1 757	475	208
773	Dillingen a.d.Donau	801	626	88	87	714	528	111	75
774	Günzburg	1 234	1 004	145	85	1 083	852	153	78
775	Neu-Ulm	1 895	1 568	229	98	1 444	1 142	207	95
776	Lindau (Bodensee)	847	673	136	38	682	505	133	44
777	Ostallgäu	1 360	1 124	153	83	1 080	803	187	90
778	Unterallgäu	1 563	1 213	230	120	1 246	952	178	116
779	Donau-Ries	1 190	969	100	121	825	595	117	113
780	Oberallgäu	1 662	1 276	240	146	1 372	1 000	239	133
	Zusammen	15 182	11 986	2 093	1 103	12 133	9 041	2 034	1 058
7	Schwaben	20 162	16 218	2 521	1 423	16 303	12 375	2 461	1 467

¹⁾ Ohne Automatenaufsteller und Reisegewerbe. - ²⁾ Neugründung und Umwandlung ohne Zuzug aus dem Bereich einer anderen Gewerbeldebehörde. - ³⁾ Z.B. Kauf, Gesellschaftereintritt, Rechtsformänderung. - ⁴⁾ Vollständige Aufgabe und Umwandlung ohne Fortzug in den Bereich einer anderen Gewerbeldebehörde. - ⁵⁾ Z.B. Verkauf, Gesellschafteraustritt, Rechtsformänderung.